



13/03/23

תאריך הפקדה:

שם דייר: אוליפקי שעון נוסף - קומה 04

28/02/23

תאריך קריאה נוכחית:

שם אתר: בית כינרת אור יהודה

01/02/23

תאריך קריאה קודמת:

לקוח/ה נכבד/ה, אנו מתכבדים להגיש את חישוב צריכת החשמל לתקופה 01/02/23 - 28/02/23:

קומה 4 - אוליפקי מונה נוסף - 3 - 81019657 (3x40)

סה"כ לתשלום	מחיר לקוט"ש בא"ג	סה"כ צריכה בקוט"ש	קריאה נוכחית	קריאה קודמת	סוג צריכה	סוג תעריף
			28/02/23	01/02/23		פרטי חשבון עבור תאריכים:
105.71 ₪	90.04	117.40	57,039.30	56,921.90	פסגה	777
13.72 ₪	48.24	28.45	13,088.00	13,059.55	גבע	778
250.96 ₪	38.63	649.65	25,841.50	25,191.85	שפל	779

סה"כ לדיר:

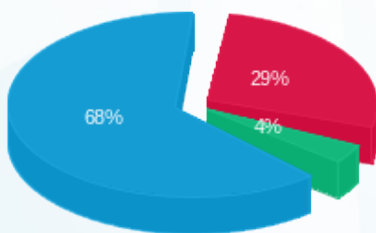
שיא ביקוש	סה"כ	שפל	גבע	פסגה
5.25	795.50	649.65	28.45	117.40
	370.39 ₪	250.96 ₪	13.72 ₪	105.71 ₪

סה"כ צריכה

סה"כ לתשלום

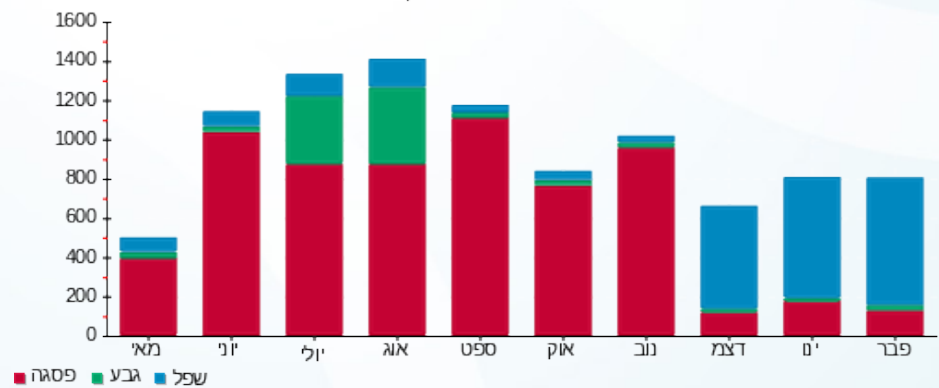
37.91 ₪	<b>תשלום קבוע</b>	
7.18 ₪	<b>תשלום עבור גודל חיבור בKVA (3x40)</b>	
415.48 ₪	<b>סה"כ לתשלום</b>	<b>לא כולל מע"מ</b>

התפלגות חיוב בש"ח לפי תעו"ז



- פסגה (105.71 ₪) 68%
- גבע (13.72 ₪) 4%
- שפל (250.96 ₪) 29%

הסטוריית צריכה בקוט"ש





13/03/23

תאריך הפקה:

שם דייר: אוליפקי תשתיות -קומה 06

28/02/23

תאריך קריאה נוכחית:

שם אתר: בית כינרת אור יהודה

01/02/23

תאריך קריאה קודמת:

לקוח/ה נכבד/ה, אנו מתכבדים להגיש את חישוב צריכת החשמל לתקופה 01/02/23 - 28/02/23:

אולפקי תשתיות - 3 - 81036649(0x0)

סוג תעריף	סוג צריכה	קריאה קודמת	קריאה נוכחית	סה"כ צריכה בקוט"ש	מחיר לקוט"ש בא"ג	סה"כ לתשלום
פרטי חשבון עבור תאריכים:						
777	פסגה	01/02/23	28/02/23	888.80	90.04	800.28 ₪
778	גבע	142,608.00	142,816.60	208.60	48.24	100.63 ₪
779	שפל	309,299.20	313,426.40	4,127.20	38.63	1,594.34 ₪

סה"כ לדייר:

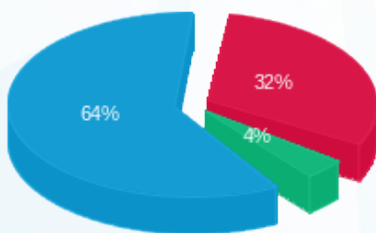
פסגה	גבע	שפל	סה"כ	שיא ביקוש
888.80	208.60	4,127.20	5,224.60	25.00
800.28 ₪	100.63 ₪	1,594.34 ₪	2,495.24 ₪	

סה"כ צריכה

סה"כ לתשלום

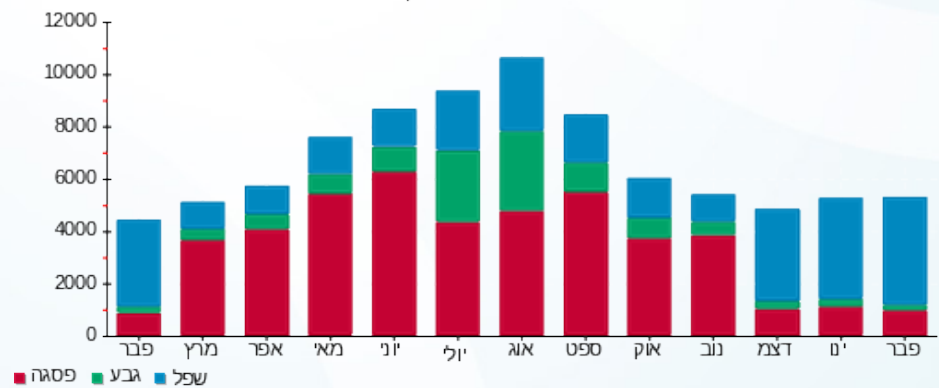
210.98 ₪	תשלום קבוע	
0.00 ₪	תשלום עבור גודל חיבור בKVA (0x0)	
2,706.22 ₪	סה"כ לתשלום	לא כולל מע"מ

התפלגות חיוב בש"ח לפי תעו"ז



■ פסגה (800.28 ₪)  
■ גבע (100.63 ₪)  
■ שפל (1,594.34 ₪)

הסטוריית צריכה בקוט"ש



■ פסגה ■ גבע ■ שפל





13/03/23

תאריך הפקדה:

שם דייר: אוריקן קומה 2  
שם אתר: בית כינרת אור יהודה

28/02/23

תאריך קריאה נוכחית:

01/02/23

תאריך קריאה קודמת:

לקוח/ה נכבד/ה, אנו מתכבדים להגיש את חישוב צריכת החשמל לתקופה 01/02/23 - 28/02/23:

אוריקן קומה 2 - 81019657 (0x0)

סוג תעריף	סוג צריכה	קריאה קודמת	קריאה נוכחית	סה"כ צריכה בקוט"ש	מחיר לקוט"ש בא"ג	סה"כ לתשלום
פרטי חשבון עבור תאריכים:						
777	פסגה	01/02/23	28/02/23	624.00	90.04	561.85 ₪
778	גבע	25,004.40	25,095.40	91.00	48.24	43.90 ₪
779	שפל	50,054.40	51,684.00	1,629.60	38.63	629.51 ₪

סה"כ לדייר:

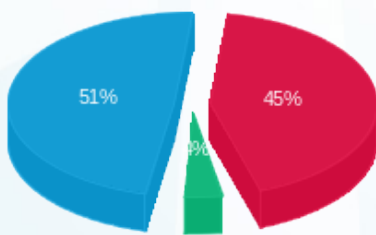
פסגה	גבע	שפל	סה"כ	שיא ביקוש
624.00	91.00	1,629.60	2,344.60	18.00
561.85 ₪	43.90 ₪	629.51 ₪	1,235.26 ₪	

סה"כ צריכה

סה"כ לתשלום

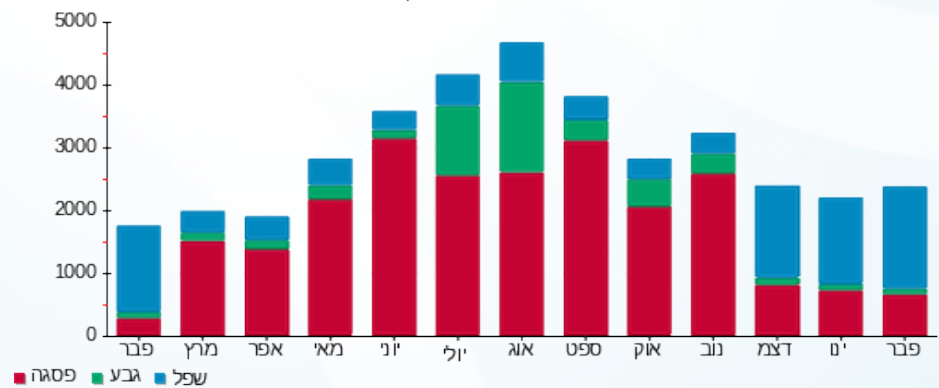
37.91 ₪	תשלום קבוע	
0.00 ₪	תשלום עבור גודל חיבור בKVA (0x0)	
1,273.17 ₪	סה"כ לתשלום	לא כולל מע"מ

התפלגות חיוב בש"ח לפי תע"ז



- פסגה (561.85 ₪) - 51%
- גבע (43.90 ₪) - 4%
- שפל (629.51 ₪) - 45%

הסטוריית צריכה בקוט"ש





13/03/23 תאריך הפקה:  
 28/02/23 תאריך קריאה נוכחית:  
 01/02/23 תאריך קריאה קודמת:

שם דייר: אלבחרי בקי - יועצת מס קומה 5  
 שם אתר: בית כינרת אור יהודה

לקוח/ה נכבד/ה, אנו מתכבדים להגיש את חישוב צריכת החשמל לתקופה 01/02/23 - 28/02/23:

אלבחרי בקי - יועצת מס - 2 - 81036691(0x0)

סוג תעריף	סוג צריכה	קריאה קודמת	קריאה נוכחית	סה"כ צריכה בקוט"ש	מחיר לקוט"ש בא"ג	סה"כ לתשלום
פרטי חשבון עבור תאריכים:						
777	פסגה	01/02/23	28/02/23	215.30	90.04	193.86 ₪
778	גבע	20,222.25	20,259.00	36.75	48.24	17.73 ₪
779	שפל	39,253.95	39,877.50	623.55	38.63	240.88 ₪

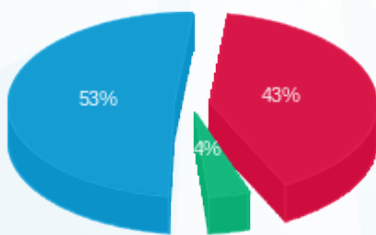
סה"כ לדייר:

פסגה	גבע	שפל	סה"כ	שיא ביקוש
215.30	36.75	623.55	875.60	6.30
193.86 ₪	17.73 ₪	240.88 ₪	452.46 ₪	

סה"כ צריכה  
 סה"כ לתשלום

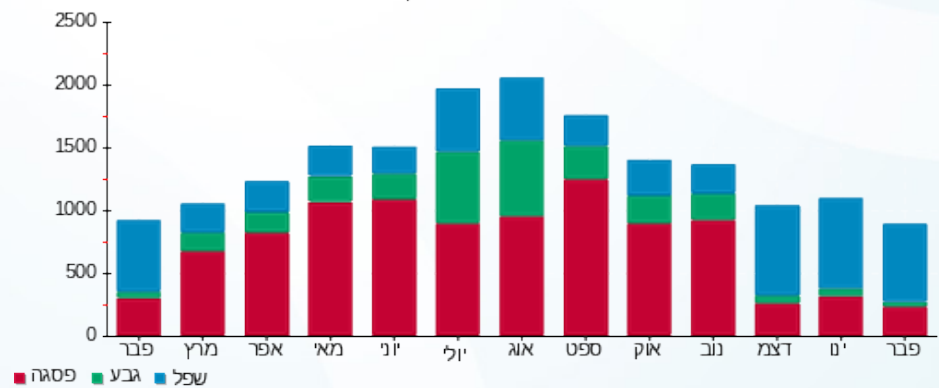
37.91 ₪	תשלום קבוע	
0.00 ₪	תשלום עבור גודל חיבור בKVA (0x0)	
490.37 ₪	סה"כ לתשלום	לא כולל מע"מ

התפלגות חיוב בש"ח לפי תעו"ז



■ פסגה (193.86 ₪)  
 ■ גבע (17.73 ₪)  
 ■ שפל (240.88 ₪)

הסטוריית צריכה בקוט"ש



■ פסגה ■ גבע ■ שפל





13/03/23

תאריך הפקדה:

28/02/23

תאריך קריאה נוכחית:

01/02/23

תאריך קריאה קודמת:

שם דייר: אסנט ק.קרקע  
שם אתר: בית כינרת אור יהודה

לקוח/ה נכבד/ה, אנו מתכבדים להגיש את חישוב צריכת החשמל לתקופה 01/02/23 - 28/02/23:

אסנט - 4 - 81038287(0x0)

סוג תעריף	סוג צריכה	קריאה קודמת	קריאה נוכחית	סה"כ צריכה בקוט"ש	מחיר לקוט"ש בא"ג	סה"כ לתשלום
פרטי חשבון עבור תאריכים:						
777	פסגה	01/02/23	28/02/23	152.40	90.04	137.22 ₪
778	גבע	21,388.00	21,418.20	30.20	48.24	14.57 ₪
779	שפל	45,188.60	46,109.80	921.20	38.63	355.86 ₪

סה"כ לדייר:

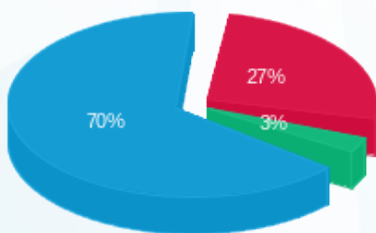
פסגה	גבע	שפל	סה"כ	שיא ביקוש
152.40	30.20	921.20	1,103.80	8.20
137.22 ₪	14.57 ₪	355.86 ₪	507.65 ₪	

סה"כ צריכה

סה"כ לתשלום

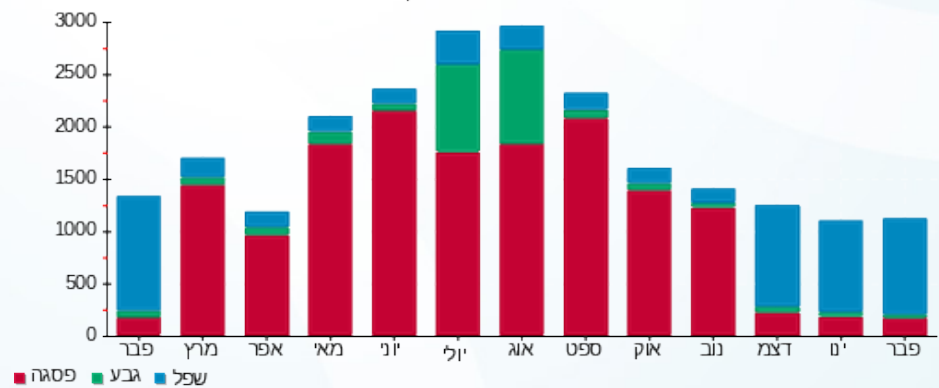
37.91 ₪	תשלום קבוע	
0.00 ₪	תשלום עבור גודל חיבור בKVA (0x0)	
545.56 ₪	סה"כ לתשלום	לא כולל מע"מ

התפלגות חיוב בש"ח לפי תעו"ז



- פסגה (137.22 ₪) 70%
- גבע (14.57 ₪) 3%
- שפל (355.86 ₪) 27%

הסטוריית צריכה בקוט"ש





13/03/23 תאריך הפקה:  
 28/02/23 תאריך קריאה נכחית:  
 01/02/23 תאריך קריאה קודמת:

**שם דייר:** בבילון קומה 1  
**שם אתר:** בית כינרת אור יהודה

**לקוח/ה נכבד/ה, אנו מתכבדים להגיש את חישוב צריכת החשמל לתקופה 01/02/23 - 28/02/23:**

**סיידסופט ק.1 - 8 - (0x0)81036691**

סה"כ לתשלום	מחיר לקוט"ש בא"ג	סה"כ צריכה בקוט"ש	קריאה נכחית	קריאה קודמת	סוג צריכה	סוג תעריף
			28/02/23	01/02/23	פרטי חשבון עבור תאריכים:	
₪ -383.75	90.04	-426.20	125,246.60	124,820.40	פסגה	777
₪ -42.69	48.24	-88.50	24,695.20	24,606.70	גבע	778
₪ -700.90	38.63	-1,814.40	42,031.30	40,216.90	שפל	779

**בבילון תוכנה בעמ קומה 1 - 8 - (0x0)81038287**

סה"כ לתשלום	מחיר לקוט"ש בא"ג	סה"כ צריכה בקוט"ש	קריאה נכחית	קריאה קודמת	סוג צריכה	סוג תעריף
			28/02/23	01/02/23	פרטי חשבון עבור תאריכים:	
₪ 979.82	90.04	1,088.20	502,516.80	501,428.60	פסגה	777
₪ 127.35	48.24	264.00	160,823.80	160,559.80	גבע	778
₪ 1,648.34	38.63	4,267.00	358,702.00	354,435.00	שפל	779

**סה"כ לדייר:**

שיא ביקוש	סה"כ	שפל	גבע	פסגה
19.00	3,290.10	2,452.60	175.50	662.00
	₪ 1,628.17	₪ 947.44	₪ 84.66	₪ 596.06

**סה"כ צריכה**

**סה"כ לתשלום**

₪ 37.91	<b>תשלום קבוע</b>	
₪ 0.00	<b>תשלום עבור גודל חיבור בKVA (0x0)</b>	
₪ 1,666.08	<b>סה"כ לתשלום</b>	<b>לא כולל מע"מ</b>





13/03/23

תאריך הפקה:

שם דייר: גל-נט פתרונות - מחסן קומה 1  
שם אתר: בית כינרת אור יהודה

28/02/23

תאריך קריאה נוכחית:

01/02/23

תאריך קריאה קודמת:

לקוח/ה נכבד/ה, אנו מתכבדים להגיש את חישוב צריכת החשמל לתקופה 01/02/23 - 28/02/23:

גל-נט פתרונות - מחסן קומה 1 - 5 - 81019657(3x40)

סוג תעריף	סוג צריכה	קריאה קודמת	קריאה נוכחית	סה"כ צריכה בקוט"ש	מחיר לקוט"ש בא"ג	סה"כ לתשלום
פרטי חשבון עבור תאריכים:						
777	פסגה	01/02/23	28/02/23	147.88	90.04	133.15 ₪
778	גבע	5,391.64	5,431.12	39.48	48.24	19.05 ₪
779	שפל	8,343.96	8,990.52	646.56	38.63	249.77 ₪

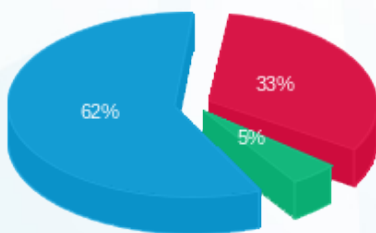
סה"כ לדייר:

פסגה	גבע	שפל	סה"כ	שיא ביקוש
147.88	39.48	646.56	833.92	2.48
133.15 ₪	19.05 ₪	249.77 ₪	401.96 ₪	

סה"כ צריכה  
סה"כ לתשלום

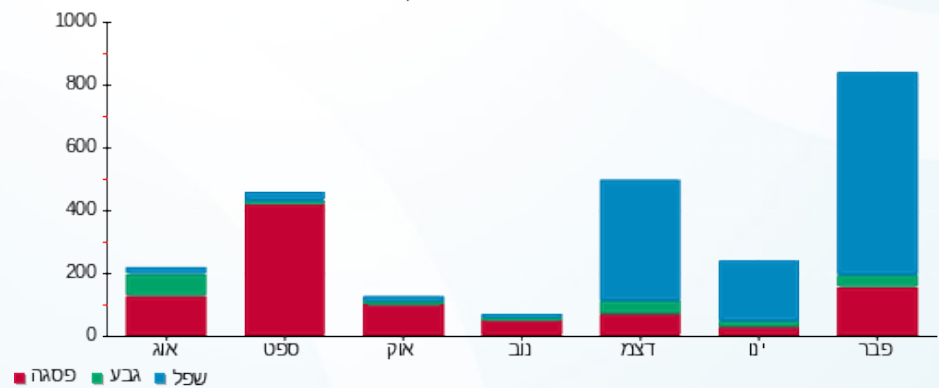
37.91 ₪	תשלום קבוע	
7.18 ₪	תשלום עבור גודל חיבור בKVA (3x40)	
447.05 ₪	סה"כ לתשלום	לא כולל מע"מ

התפלגות חיוב בש"ח לפי תעו"ז



■ פסגה (133.15 ₪)  
■ גבע (19.05 ₪)  
■ שפל (249.77 ₪)

הסטוריית צריכה בקוט"ש





13/03/23

תאריך הפקה:

שם דייר: גל-נט פתרונות קומה 1

28/02/23

תאריך קריאה נוכחית:

שם אתר: בית כינרת אור יהודה

01/02/23

תאריך קריאה קודמת:

לקוח/ה נכבד/ה, אנו מתכבדים להגיש את חישוב צריכת החשמל לתקופה 01/02/23 - 28/02/23:

גל-נט פתרונות קומה 1 - 8 - 0181036691(0x0)

סוג תעריף	סוג צריכה	קריאה קודמת	קריאה נוכחית	סה"כ צריכה בקוט"ש	מחיר לקוט"ש בא"ג	סה"כ לתשלום
פרטי חשבון עבור תאריכים:						
777	פסגה	01/02/23	28/02/23	426.20	90.04	383.75 ₪
778	גבע	24,606.70	24,695.20	88.50	48.24	42.69 ₪
779	שפל	40,216.90	42,031.30	1,814.40	38.63	700.90 ₪

סה"כ לדייר:

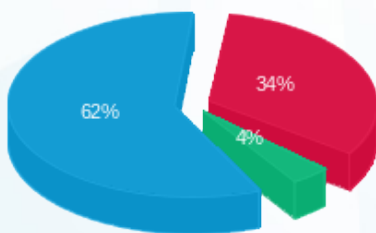
פסגה	גבע	שפל	סה"כ	שיא ביקוש
426.20	88.50	1,814.40	2,329.10	7.70
₪ 383.75	₪ 42.69	₪ 700.90	₪ 1,127.35	

סה"כ צריכה

סה"כ לתשלום

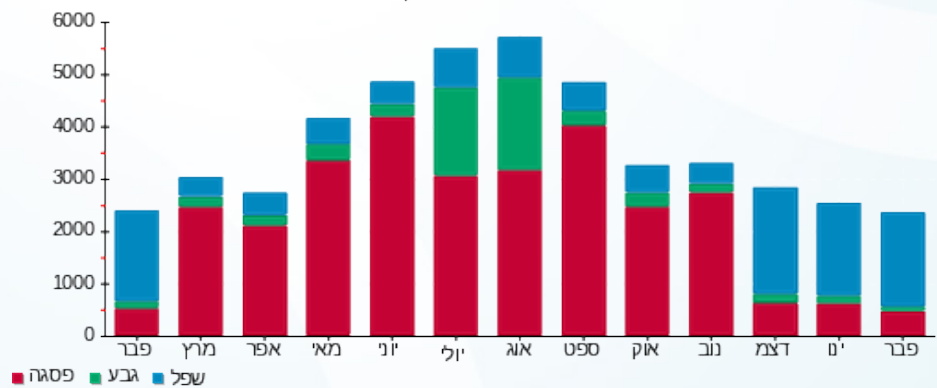
₪ 37.91	<b>תשלום קבוע</b>	
₪ 0.00	<b>תשלום עבור גודל חיבור בKVA (0x0)</b>	
₪ 1,165.26	<b>סה"כ לתשלום</b>	<b>לא כולל מע"מ</b>

התפלגות חיוב בש"ח לפי תעו"ז



- פסגה (₪ 383.75) 62%
- גבע (₪ 42.69) 4%
- שפל (₪ 700.90) 34%

הסטוריית צריכה בקוט"ש





13/03/23

תאריך הפקה:

שם דייר: חברת מטאור קומה 5

28/02/23

תאריך קריאה נוכחית:

שם אתר: בית כינרת אור יהודה

01/02/23

תאריך קריאה קודמת:

לקוח/ה נכבד/ה, אנו מתכבדים להגיש את חישוב צריכת החשמל לתקופה 01/02/23 - 28/02/23:

חברת מטאור - 4 - 81036691(0x0)

סה"כ לתשלום	מחיר לקוט"ש בא"ג	סה"כ צריכה בקוט"ש	קריאה נוכחית	קריאה קודמת	סוג צריכה	סוג תעריף
			28/02/23	01/02/23	פרטי חשבון עבור תאריכים:	
₪ 43.26	90.04	48.05	23,876.45	23,828.40	פסגה	777
₪ 7.33	48.24	15.20	5,031.15	5,015.95	גבע	778
₪ 118.73	38.63	307.35	10,999.60	10,692.25	שפל	779

סה"כ לדייר:

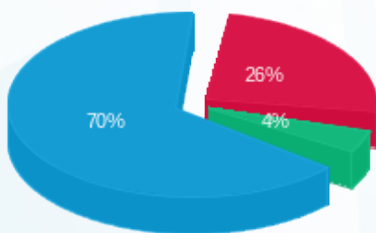
שיא ביקוש	סה"כ	שפל	גבע	פסגה
8.20	370.60	307.35	15.20	48.05
	₪ 169.33	₪ 118.73	₪ 7.33	₪ 43.26

סה"כ צריכה

סה"כ לתשלום

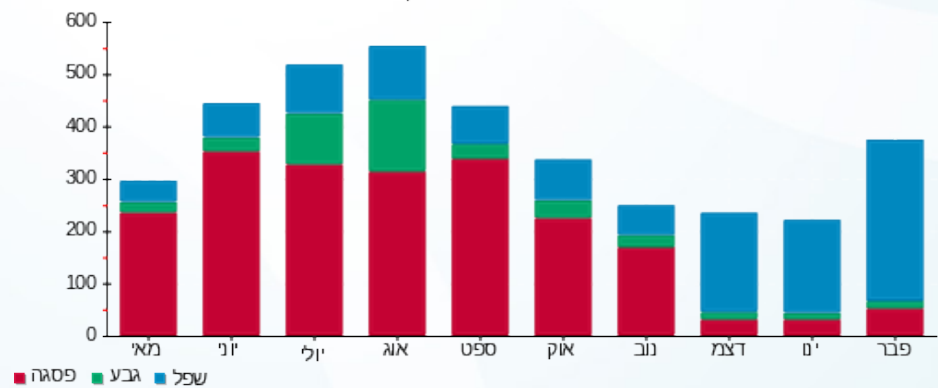
₪ 37.91	<b>תשלום קבוע</b>	
₪ 0.00	<b>תשלום עבור גודל חיבור בKVA (0x0)</b>	
₪ 207.24	<b>סה"כ לתשלום</b>	<b>לא כולל מע"מ</b>

התפלגות חיוב בש"ח לפי תעו"ז



- פסגה (₪ 43.26) 70%
- גבע (₪ 7.33) 4%
- שפל (₪ 118.73) 26%

הסטוריית צריכה בקוט"ש





13/03/23

תאריך הפקדה:

שם דייר: חממה ק.קרקע  
שם אתר: בית כינרת אור יהודה

28/02/23

תאריך קריאה נוכחית:

01/02/23

תאריך קריאה קודמת:

לקוח/ה נכבד/ה, אנו מתכבדים להגיש את חישוב צריכת החשמל לתקופה 01/02/23 - 28/02/23:

חממה - 3 - 81038287(0x0)

סוג תעריף	סוג צריכה	קריאה קודמת	קריאה נוכחית	סה"כ צריכה בקוט"ש	מחיר לקוט"ש בא"ג	סה"כ לתשלום
		01/02/23	28/02/23			
777	פסגה	441,162.80	442,267.60	1,104.80	90.04	994.76 ₪
778	גבע	192,351.40	192,565.20	213.80	48.24	103.14 ₪
779	שפל	372,180.00	375,217.80	3,037.80	38.63	1,173.50 ₪

סה"כ לדייר:

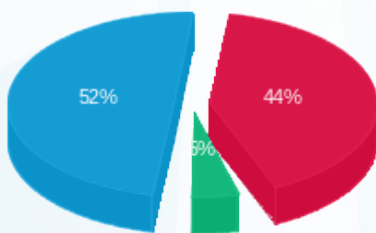
פסגה	גבע	שפל	סה"כ	שיא ביקוש
1,104.80	213.80	3,037.80	4,356.40	12.80
994.76 ₪	103.14 ₪	1,173.50 ₪	2,271.40 ₪	

סה"כ צריכה

סה"כ לתשלום

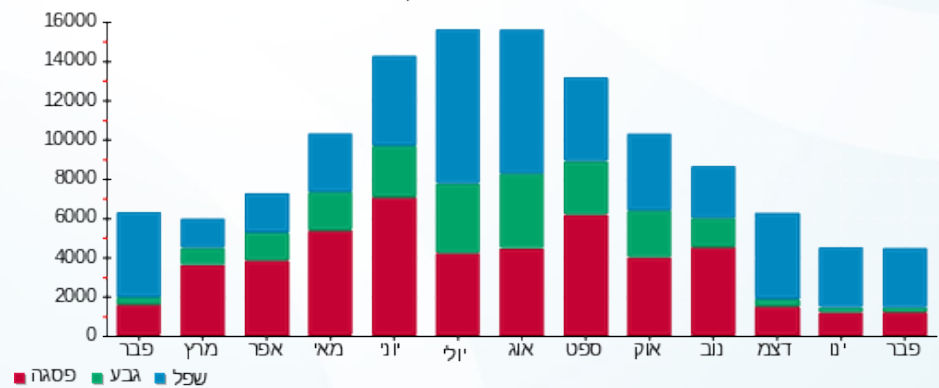
37.91 ₪	תשלום קבוע	
0.00 ₪	תשלום עבור גודל חיבור בKVA (0x0)	
2,309.31 ₪	סה"כ לתשלום	לא כולל מע"מ

התפלגות חיוב בש"ח לפי תעו"ז



- פסגה (994.76 ₪) - 52%
- גבע (103.14 ₪) - 5%
- שפל (1,173.50 ₪) - 44%

הסטוריית צריכה בקוט"ש





13/03/23

תאריך הפקדה:

28/02/23

תאריך קריאה נוכחית:

01/02/23

תאריך קריאה קודמת:

שם דייר: חממה ק.קרקע  
שם אתר: בית כינרת אור יהודה

לקוח/ה נכבד/ה, אנו מתכבדים להגיש את חישוב צריכת החשמל לתקופה 01/02/23 - 28/02/23:

חממה - 2 - 81038287(0x0)

סה"כ לתשלום	מחיר לקוט"ש בא"ג	סה"כ צריכה בקוט"ש	קריאה נוכחית	קריאה קודמת	סוג צריכה	סוג תעריף
			28/02/23	01/02/23		פרטי חשבון עבור תאריכים:
₪ 692.83	90.04	769.47	336,260.73	335,491.26	פסגה	777
₪ 168.32	48.24	348.92	112,357.96	112,009.04	גבע	778
₪ 915.39	38.63	2,369.64	251,939.09	249,569.45	שפל	779

סה"כ לדייר:

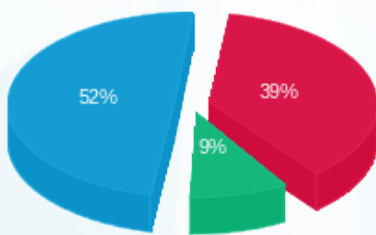
שיא ביקוש	סה"כ	שפל	גבע	פסגה
26.00	3,488.03	2,369.64	348.92	769.47
	₪ 1,776.54	₪ 915.39	₪ 168.32	₪ 692.83

סה"כ צריכה

סה"כ לתשלום

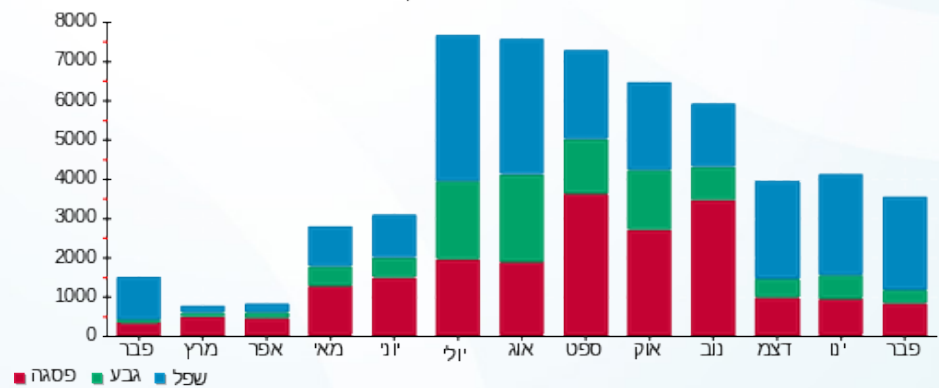
₪ 37.91	<b>תשלום קבוע</b>	
₪ 0.00	<b>תשלום עבור גודל חיבור בKVA (0x0)</b>	
₪ 1,814.45	<b>סה"כ לתשלום</b>	<b>לא כולל מע"מ</b>

התפלגות חיוב בש"ח לפי תעו"ז



■ פסגה (₪ 692.83)  
■ גבע (₪ 168.32)  
■ שפל (₪ 915.39)

הסטוריית צריכה בקוט"ש





13/03/23

תאריך הפקדה:

שם דייר: טופליין

28/02/23

תאריך קריאה נוכחית:

שם אתר: בית כינרת אור יהודה

01/02/23

תאריך קריאה קודמת:

לקוח/ה נכבד/ה, אנו מתכבדים להגיש את חישוב צריכת החשמל לתקופה 01/02/23 - 28/02/23:

טופליין - 3 - 81036691(0x0)

סוג תעריף	סוג צריכה	קריאה קודמת	קריאה נוכחית	סה"כ צריכה בקוט"ש	מחיר לקוט"ש בא"ג	סה"כ לתשלום
פרטי חשבון עבור תאריכים:						
777	פסגה	01/02/23	28/02/23	148.30	90.04	133.53 ₪
778	גבע	7,987.25	8,003.30	16.05	48.24	7.74 ₪
779	שפל	19,841.70	20,373.05	531.35	38.63	205.26 ₪

סה"כ לדייר:

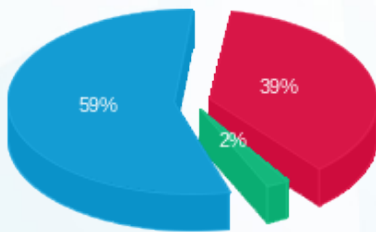
פסגה	גבע	שפל	סה"כ	שיא ביקוש
148.30	16.05	531.35	695.70	3.75
133.53 ₪	7.74 ₪	205.26 ₪	346.53 ₪	

סה"כ צריכה

סה"כ לתשלום

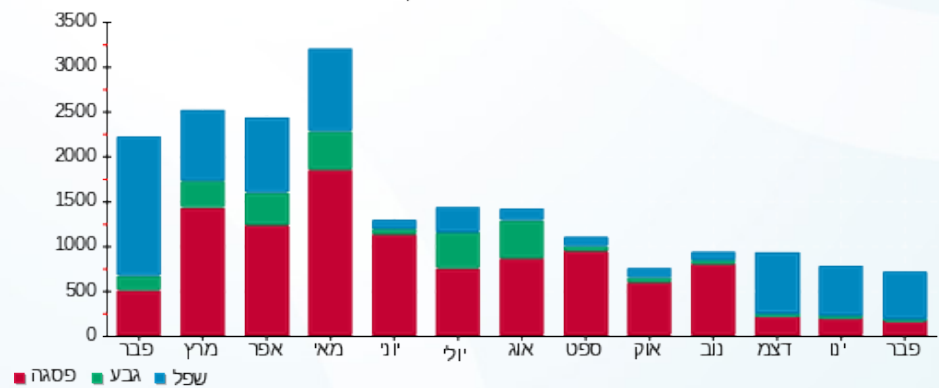
37.91 ₪	תשלום קבוע	
0.00 ₪	תשלום עבור גודל חיבור בKVA (0x0)	
384.44 ₪	סה"כ לתשלום	לא כולל מע"מ

התפלגות חיוב בש"ח לפי תעו"ז



■ פסגה (133.53 ₪)  
■ גבע (7.74 ₪)  
■ שפל (205.26 ₪)

הסטוריית צריכה בקוט"ש





13/03/23

תאריך הפקדה:

שם דייר: טרגט קומה 03

28/02/23

תאריך קריאה נוכחית:

שם אתר: בית כינרת אור יהודה

01/02/23

תאריך קריאה קודמת:

לקוח/ה נכבד/ה, אנו מתכבדים להגיש את חישוב צריכת החשמל לתקופה 01/02/23 - 28/02/23:

טרגט קומה 03 - 17312744(0x0)

סוג תעריף	סוג צריכה	קריאה קודמת	קריאה נוכחית	סה"כ צריכה בקוט"ש	מחיר לקוט"ש בא"ג	סה"כ לתשלום
פרטי חשבון עבור תאריכים:						
777	פסגה	01/02/23	28/02/23	297.90	90.04	268.23 ₪
778	גבע	12,388.80	12,519.30	130.50	48.24	62.95 ₪
779	שפל	21,334.90	22,723.60	1,388.70	38.63	536.45 ₪

סה"כ לדייר:

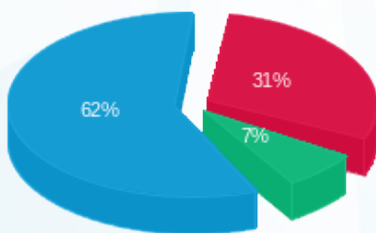
פסגה	גבע	שפל	סה"כ	שיא ביקוש
297.90	130.50	1,388.70	1,817.10	22.45
268.23 ₪	62.95 ₪	536.45 ₪	867.64 ₪	

סה"כ צריכה

סה"כ לתשלום

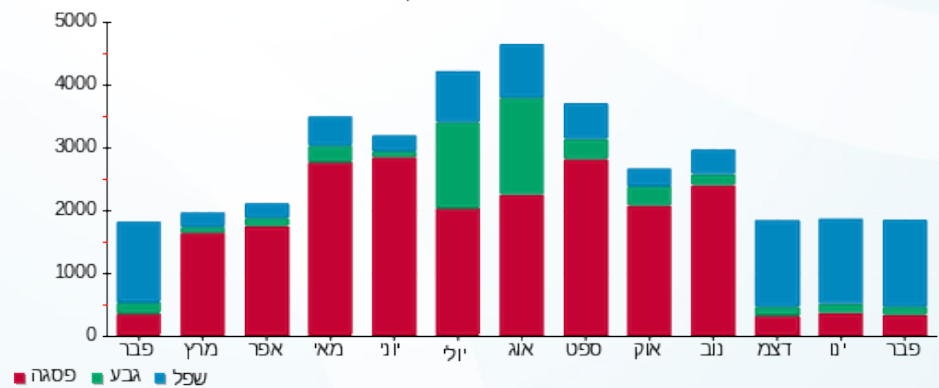
37.91 ₪	תשלום קבוע	
0.00 ₪	תשלום עבור גודל חיבור בKVA (0x0)	
905.55 ₪	סה"כ לתשלום	לא כולל מע"מ

התפלגות חיוב בש"ח לפי תעו"ז



- פסגה (268.23 ₪) 62%
- גבע (62.95 ₪) 7%
- שפל (536.45 ₪) 31%

הסטוריית צריכה בקוט"ש





13/03/23

תאריך הפקדה:

שם דייר: יוסף רוזנטל בע"מ קומה 5  
שם אתר: בית כינרת אור יהודה

28/02/23

תאריך קריאה נוכחית:

01/02/23

תאריך קריאה קודמת:

לקוח/ה נכבד/ה, אנו מתכבדים להגיש את חישוב צריכת החשמל לתקופה 01/02/23 - 28/02/23:

יוסף רוזנטל בע"מ ק. 5 - 7 - 81036691 (0x0)

סוג תעריף	סוג צריכה	קריאה קודמת	קריאה נוכחית	סה"כ צריכה בקוט"ש	מחיר לקוט"ש בא"ג	סה"כ לתשלום
פרטי חשבון עבור תאריכים:						
777	פסגה	01/02/23	28/02/23	85.90	90.04	77.34 ₪
778	גבע	12,704.70	12,719.10	14.40	48.24	6.95 ₪
779	שפל	29,938.60	30,573.60	635.00	38.63	245.30 ₪

סה"כ לדייר:

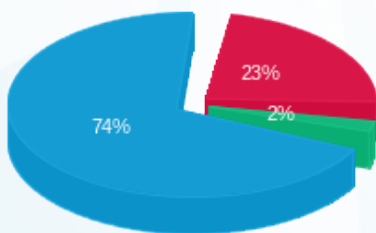
פסגה	גבע	שפל	סה"כ	שיא ביקוש
85.90	14.40	635.00	735.30	7.20
₪ 77.34	₪ 6.95	₪ 245.30	₪ 329.59	

סה"כ צריכה

סה"כ לתשלום

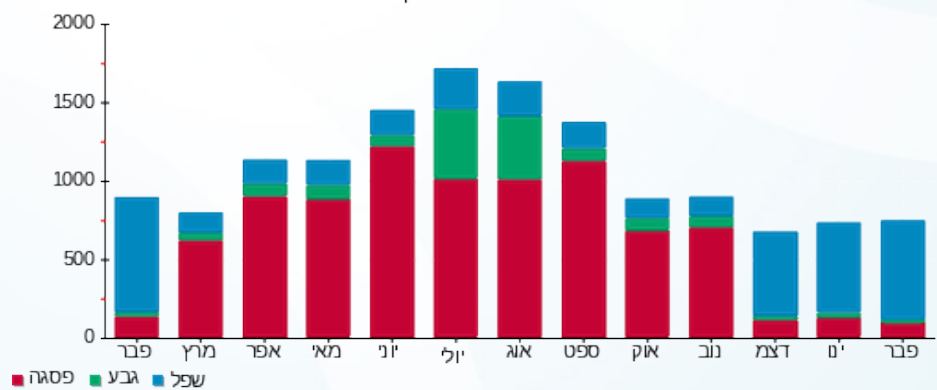
₪ 37.91	<b>תשלום קבוע</b>	
₪ 0.00	<b>תשלום עבור גודל חיבור בKVA (0x0)</b>	
₪ 367.50	<b>סה"כ לתשלום</b>	<b>לא כולל מע"מ</b>

התפלגות חיוב בש"ח לפי תעו"ז



■ פסגה (₪ 77.34)  
■ גבע (₪ 6.95)  
■ שפל (₪ 245.30)

הסטוריית צריכה בקוט"ש



■ פסגה ■ גבע ■ שפל





13/03/23 תאריך הפקה:  
 28/02/23 תאריך קריאה נוכחית:  
 01/02/23 תאריך קריאה קודמת:

**שם דייר:** לידקום קומה 4  
**שם אתר:** בית כינרת אור יהודה

**לקוח/ה נכבד/ה, אנו מתכבדים להגיש את חישוב צריכת החשמל לתקופה 01/02/23 - 28/02/23:**

**צבי - 1 - 81019657(3x40)**

סוג תעריף	סוג צריכה	קריאה קודמת	קריאה נוכחית	סה"כ צריכה בקוט"ש	מחיר לקוט"ש בא"ג	סה"כ לתשלום
פרטי חשבון עבור תאריכים:			28/02/23	01/02/23		
777	פסגה	21,555.35	21,589.10	-33.75	90.04	₪ -30.39
778	גבע	4,487.05	4,493.80	-6.75	48.24	₪ -3.26
779	שפל	10,766.65	10,925.45	-158.80	38.63	₪ -61.34

**צבי - 2 - 81019657(3x40)**

סוג תעריף	סוג צריכה	קריאה קודמת	קריאה נוכחית	סה"כ צריכה בקוט"ש	מחיר לקוט"ש בא"ג	סה"כ לתשלום
פרטי חשבון עבור תאריכים:			28/02/23	01/02/23		
777	פסגה	63,241.55	63,327.35	-85.80	90.04	₪ -77.25
778	גבע	13,336.60	13,349.90	-13.30	48.24	₪ -6.42
779	שפל	20,312.55	20,689.35	-376.80	38.63	₪ -145.56

**סי.פי. פתרונות אשראי - 3 - 81019657(3x40)**

סוג תעריף	סוג צריכה	קריאה קודמת	קריאה נוכחית	סה"כ צריכה בקוט"ש	מחיר לקוט"ש בא"ג	סה"כ לתשלום
פרטי חשבון עבור תאריכים:			28/02/23	01/02/23		
777	פסגה	56,921.90	57,039.30	-117.40	90.04	₪ -105.71
778	גבע	13,059.55	13,088.00	-28.45	48.24	₪ -13.72
779	שפל	25,191.85	25,841.50	-649.65	38.63	₪ -250.96

**ריק - 5 - 81019657(3x40)**

סוג תעריף	סוג צריכה	קריאה קודמת	קריאה נוכחית	סה"כ צריכה בקוט"ש	מחיר לקוט"ש בא"ג	סה"כ לתשלום
פרטי חשבון עבור תאריכים:			28/02/23	01/02/23		
777	פסגה	18,127.12	18,275.00	-147.88	90.04	₪ -133.15
778	גבע	5,391.64	5,431.12	-39.48	48.24	₪ -19.05
779	שפל	8,343.96	8,990.52	-646.56	38.63	₪ -249.77





לידקום בע"מ קומה 4 - 6 - 81036649(3x400)

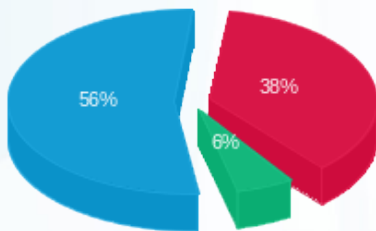
סה"כ לתשלום	מחיר לקוט"ש בא"ג	סה"כ צריכה בקוט"ש	קריאה נוכחית	קריאה קודמת	סוג צריכה	סוג תעריף
			28/02/23	01/02/23	פרטי חשבון עבור תאריכים:	
744.81 ₪	90.04	827.20	488,087.20	487,260.00	פסגה	777
100.73 ₪	48.24	208.80	134,168.40	133,959.60	גבע	778
1,291.79 ₪	38.63	3,344.00	291,790.80	288,446.80	שפל	779

סה"כ לדירה:

שיא ביקוש	סה"כ	שפל	גבע	פסגה	סה"כ צריכה
14.00	2,075.38	1,512.19	120.82	442.37	סה"כ לתשלום
	1,040.75 ₪	584.16 ₪	58.28 ₪	398.31 ₪	

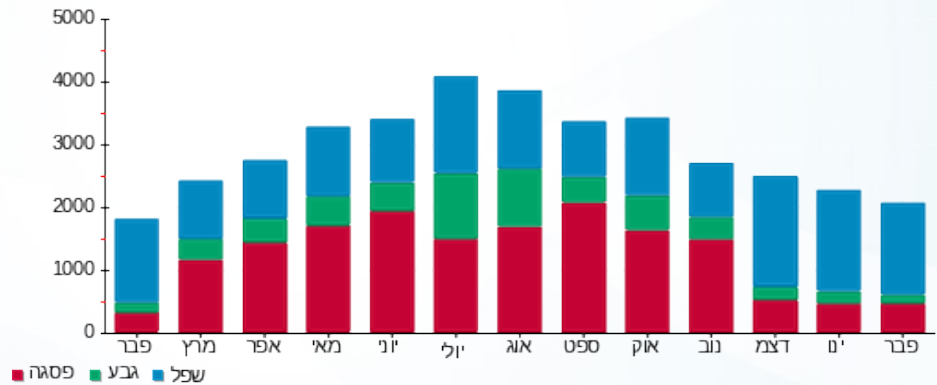
210.98 ₪	<b>תשלום קבוע</b>	
43.07 ₪	<b>תשלום עבור גודל חיבור בKVA (3x240)</b>	
1,294.80 ₪	<b>סה"כ לתשלום</b>	<b>לא כולל מע"מ</b>

התפלגות חיוב בש"ח לפי תעו"ז



■ פסגה (398.31 ₪)  
 ■ גבע (58.28 ₪)  
 ■ שפל (584.16 ₪)

הסטוריית צריכה בקוט"ש





13/03/23 תאריך הפקה:  
 28/02/23 תאריך קריאה נוכחית:  
 01/02/23 תאריך קריאה קודמת:

שם דייר: מינוף בר ספן  
 שם אתר: בית כינרת אור יהודה

לקוח/ה נכבד/ה, אנו מתכבדים להגיש את חישוב צריכת החשמל לתקופה 01/02/23 - 28/02/23:

מינוף בר ספן - 1 - 81036691(0x0)

סוג תעריף	סוג צריכה	קריאה קודמת	קריאה נוכחית	סה"כ צריכה בקוט"ש	מחיר לקוט"ש בא"ג	סה"כ לתשלום
פרטי חשבון עבור תאריכים:						
777	פסגה	01/02/23	28/02/23	33.20	90.04	29.89 ₪
778	גבע	3,671.05	3,678.05	7.00	48.24	3.38 ₪
779	שפל	9,775.55	10,039.60	264.05	38.63	102.00 ₪

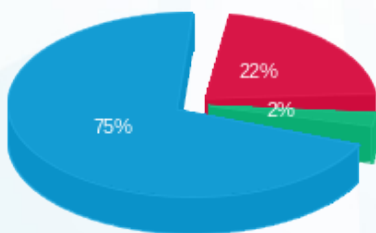
סה"כ לדייר:

פסגה	גבע	שפל	סה"כ	שיא ביקוש
33.20	7.00	264.05	304.25	1.70
29.89 ₪	3.38 ₪	102.00 ₪	135.27 ₪	

סה"כ צריכה  
 סה"כ לתשלום

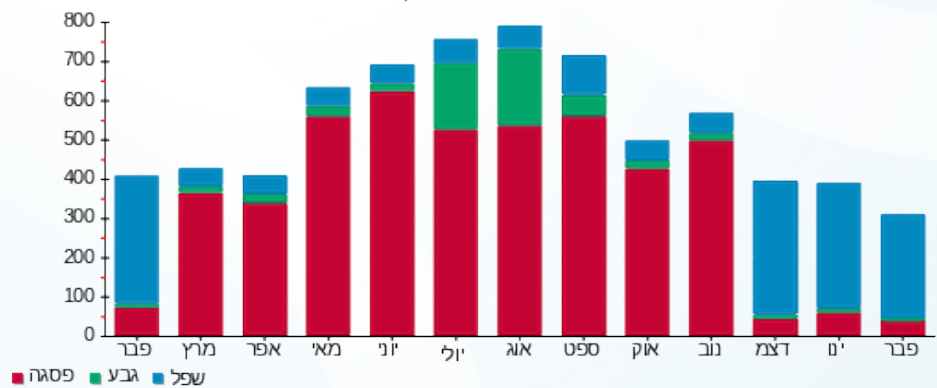
37.91 ₪	תשלום קבוע	
0.00 ₪	תשלום עבור גודל חיבור בKVA (0x0)	
173.18 ₪	סה"כ לתשלום	לא כולל מע"מ

התפלגות חיוב בש"ח לפי תעו"ז



פסגה (29.89 ₪) 75%  
 גבע (3.38 ₪) 22%  
 שפל (102.00 ₪) 2%

הסטוריית צריכה בקוט"ש





13/03/23

תאריך הפקה:

שם דייר: מפסק QN ראשי  
שם אתר: בית כינרת אור יהודה

28/02/23

תאריך קריאה נוכחית:

01/02/23

תאריך קריאה קודמת:

לקוח/ה נכבד/ה, אנו מתכבדים להגיש את חישוב צריכת החשמל לתקופה 01/02/23 - 28/02/23:

מפסק QN ראשי - 2 - 81036649(0x0)

סוג תעריף	סוג צריכה	קריאה קודמת	קריאה נוכחית	סה"כ צריכה בקוט"ש	מחיר לקוט"ש בא"ג	סה"כ לתשלום
			28/02/23	01/02/23	פרטי חשבון עבור תאריכים:	
777	פסגה	5,173,844.00	5,188,216.00	14,372.00	90.04	12,940.55 ₪
778	גבע	1,733,884.00	1,738,020.00	4,136.00	48.24	1,995.21 ₪
779	שפל	3,711,536.00	3,758,476.00	46,940.00	38.63	18,132.92 ₪

סה"כ לדיר:

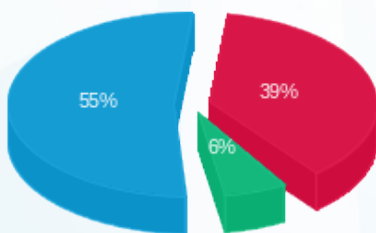
פסגה	גבע	שפל	סה"כ	שיא ביקוש
14,372.00	4,136.00	46,940.00	65,448.00	192.00
12,940.55 ₪	1,995.21 ₪	18,132.92 ₪	33,068.68 ₪	

סה"כ צריכה

סה"כ לתשלום

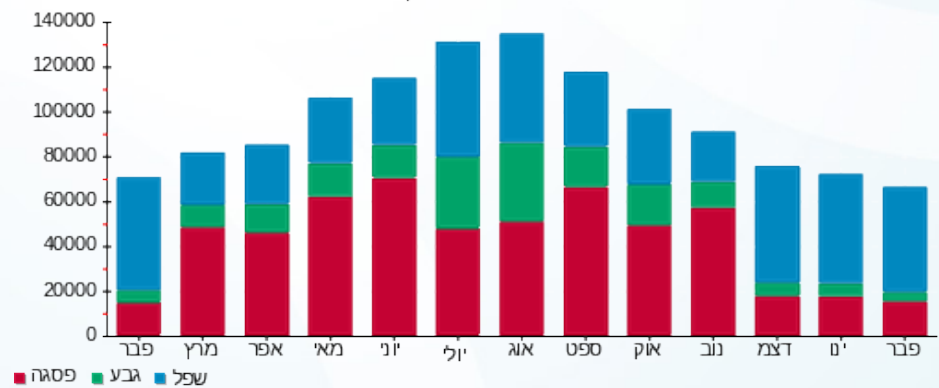
210.98 ₪	תשלום קבוע	
0.00 ₪	תשלום עבור גודל חיבור בKVA (0x0)	
33,279.66 ₪	סה"כ לתשלום	לא כולל מע"מ

התפלגות חיוב בש"ח לפי תעו"ז



- פסגה (12,940.55 ₪) 55%
- גבע (1,995.21 ₪) 6%
- שפל (18,132.92 ₪) 39%

הסטוריית צריכה בקוט"ש





13/03/23 תאריך הפקה:  
 28/02/23 תאריך קריאה נוכחית:  
 01/02/23 תאריך קריאה קודמת:

שם דייר: נדן זרין קומה 2  
 שם אתר: בית כינרת אור יהודה

לקוח/ה נכבד/ה, אנו מתכבדים להגיש את חישוב צריכת החשמל לתקופה 01/02/23 - 28/02/23:

נדן זרין קומה 2 - 4 - 81019657(3x160)

סה"כ לתשלום	מחיר לקוט"ש בא"ג	סה"כ צריכה בקוט"ש	קריאה נוכחית	קריאה קודמת	סוג צריכה	סוג תעריף
			28/02/23	01/02/23		פרטי חשבון עבור תאריכים:
₪ 342.73	90.04	380.64	251,403.68	251,023.04	פסגה	777
₪ 2.16	48.24	4.48	77,808.64	77,804.16	גבע	778
₪ 71.64	38.63	185.44	159,591.20	159,405.76	שפל	779

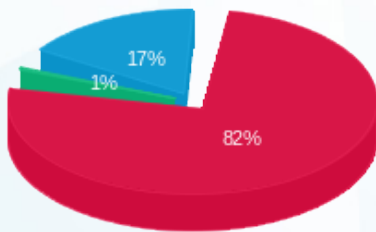
סה"כ לדייר:

שיא ביקוש	סה"כ	שפל	גבע	פסגה
8.64	570.56	185.44	4.48	380.64
	₪ 416.52	₪ 71.64	₪ 2.16	₪ 342.73

סה"כ צריכה  
 סה"כ לתשלום

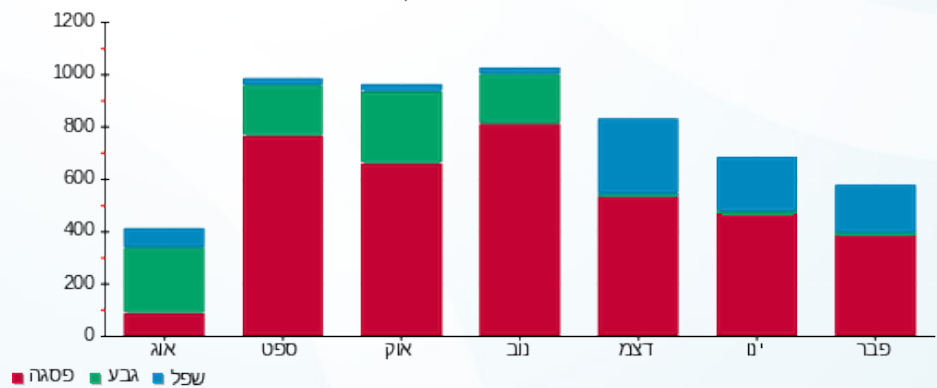
₪ 37.91	<b>תשלום קבוע</b>	
₪ 28.71	<b>תשלום עבור גודל חיבור בKVA (3x160)</b>	
₪ 483.14	<b>סה"כ לתשלום</b>	<b>לא כולל מע"מ</b>

התפלגות חיוב בש"ח לפי תעו"ז



■ פסגה (₪ 342.73)  
 ■ גבע (₪ 2.16)  
 ■ שפל (₪ 71.64)

הסטוריית צריכה בקוט"ש



13/03/23 תאריך הפקדה:  
 28/02/23 תאריך קריאה נוכחית:  
 01/02/23 תאריך קריאה קודמת:

שם דייר: סי.פי. תקשורת - קומה 05  
 שם אתר: בית כינרת אור יהודה

לקוח/ה נכבד/ה, אנו מתכבדים להגיש את חישוב צריכת החשמל לתקופה 01/02/23 - 28/02/23:

סי.פי. תקשורת - קומה 05 - 5 - 81036691(0x0)

סה"כ לתשלום	מחיר לקוט"ש בא"ג	סה"כ צריכה בקוט"ש	קריאה נוכחית	קריאה קודמת	סוג צריכה	סוג תעריף
			28/02/23	01/02/23	פרטי חשבון עבור תאריכים:	
18.68 ₪	90.04	20.75	11,912.45	11,891.70	פסגה	777
2.24 ₪	48.24	4.65	2,095.05	2,090.40	גבע	778
77.78 ₪	38.63	201.35	4,221.85	4,020.50	שפל	779

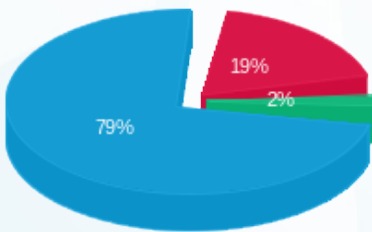
סה"כ לדייר:

שיא ביקוש	סה"כ	שפל	גבע	פסגה
5.05	226.75	201.35	4.65	20.75
	98.71 ₪	77.78 ₪	2.24 ₪	18.68 ₪

סה"כ צריכה  
 סה"כ לתשלום

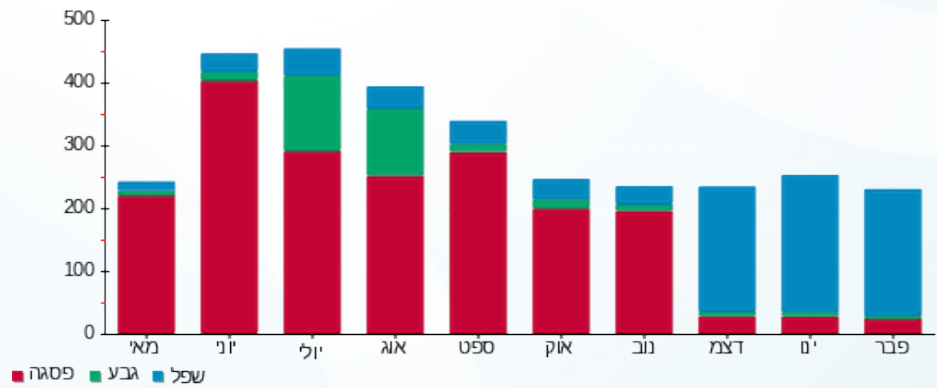
37.91 ₪	<b>תשלום קבוע</b>	
0.00 ₪	<b>תשלום עבור גודל חיבור בKVA (0x0)</b>	
136.62 ₪	<b>סה"כ לתשלום</b>	<b>לא כולל מע"מ</b>

התפלגות חיוב בש"ח לפי תעו"ז



■ פסגה (18.68 ₪)  
 ■ גבע (2.24 ₪)  
 ■ שפל (77.78 ₪)

הסטוריית צריכה בקוט"ש





13/03/23

תאריך הפקדה:

שם דייר: סלקום קומה 1-

28/02/23

תאריך קריאה נוכחית:

שם אתר: בית כינרת אור יהודה

01/02/23

תאריך קריאה קודמת:

לקוח/ה נכבד/ה, אנו מתכבדים להגיש את חישוב צריכת החשמל לתקופה 01/02/23 - 28/02/23:

סלקום - 8 - (0x0)81036649

סוג תעריף	סוג צריכה	קריאה קודמת	קריאה נוכחית	סה"כ צריכה בקוט"ש	מחיר לקוט"ש בא"ג	סה"כ לתשלום
פרטי חשבון עבור תאריכים:						
777	פסגה	01/02/23	28/02/23	871.00	90.04	784.25 ₪
778	גבע	63,998.70	64,301.50	302.80	48.24	146.07 ₪
779	שפל	192,117.00	195,087.95	2,970.95	38.63	1,147.68 ₪

סה"כ לדייר:

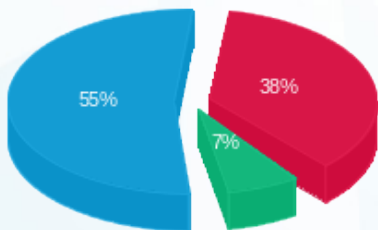
פסגה	גבע	שפל	סה"כ	שיא ביקוש
871.00	302.80	2,970.95	4,144.75	6.75
784.25 ₪	146.07 ₪	1,147.68 ₪	2,078.00 ₪	

סה"כ צריכה

סה"כ לתשלום

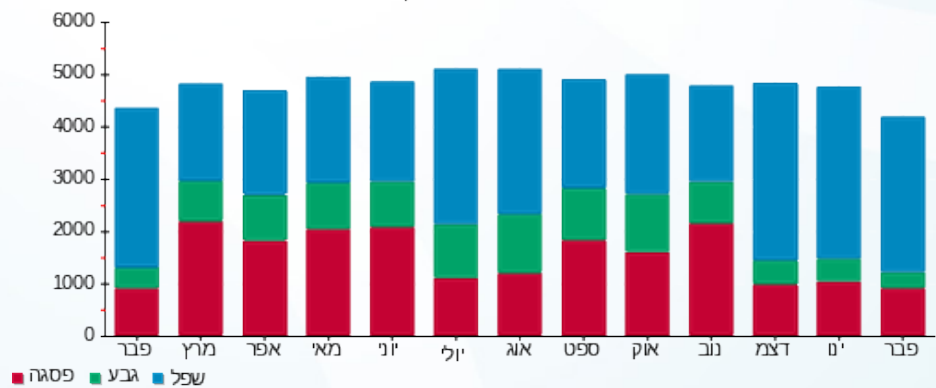
210.98 ₪	תשלום קבוע	
0.00 ₪	תשלום עבור גודל חיבור בKVA (0x0)	
2,288.98 ₪	סה"כ לתשלום	לא כולל מע"מ

התפלגות חיוב בש"ח לפי תעו"ז



■ פסגה (784.25 ₪)  
■ גבע (146.07 ₪)  
■ שפל (1,147.68 ₪)

הסטוריית צריכה בקוט"ש



■ פסגה ■ גבע ■ שפל





13/03/23 תאריך הפקה:  
 28/02/23 תאריך קריאה נוכחית:  
 01/02/23 תאריך קריאה קודמת:

שם דייר: פיי.אייץ.איי נטוורקס חניון  
 שם אתר: בית כינרת אור יהודה

לקוח/ה נכבד/ה, אנו מתכבדים להגיש את חישוב צריכת החשמל לתקופה 01/02/23 - 28/02/23:

פיי.אייץ.איי נטוורקס - 7 - 81038287(0x0)

סוג תעריף	סוג צריכה	קריאה קודמת	קריאה נוכחית	סה"כ צריכה בקוט"ש	מחיר לקוט"ש בא"ג	סה"כ לתשלום
פרטי חשבון עבור תאריכים:						
777	פסגה	01/02/23	28/02/23	793.65	90.04	714.60 ₪
778	גבע	70,802.55	71,060.25	257.70	48.24	124.31 ₪
779	שפל	207,284.55	209,812.55	2,528.00	38.63	976.57 ₪

סה"כ לדייר:

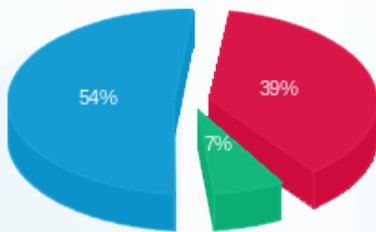
פסגה	גבע	שפל	סה"כ	שיא ביקוש
793.65	257.70	2,528.00	3,579.35	6.20
714.60 ₪	124.31 ₪	976.57 ₪	1,815.48 ₪	

סה"כ צריכה

סה"כ לתשלום

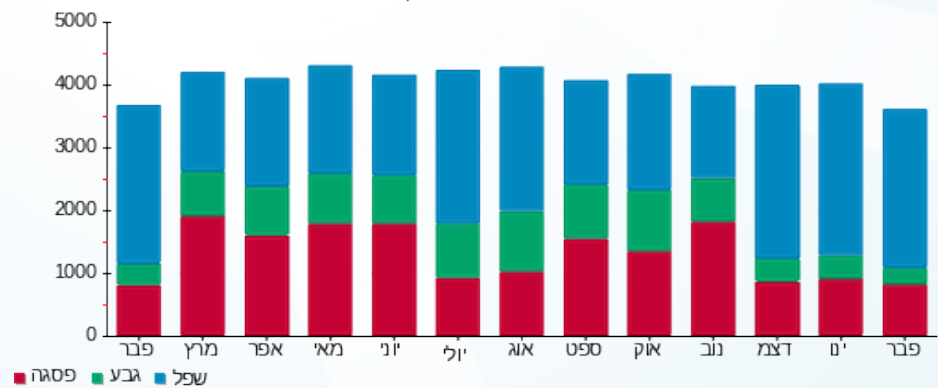
37.91 ₪	תשלום קבוע	
0.00 ₪	תשלום עבור גודל חיבור בKVA (0x0)	
1,853.39 ₪	סה"כ לתשלום	לא כולל מע"מ

התפלגות חיוב בש"ח לפי תעו"ז



■ פסגה (714.60 ₪)  
 ■ גבע (124.31 ₪)  
 ■ שפל (976.57 ₪)

הסטוריית צריכה בקוט"ש



■ פסגה ■ גבע ■ שפל





13/03/23

תאריך הפקה:

שם דייר: פלאפון קומה 1-  
שם אתר: בית כינרת אור יהודה

28/02/23

תאריך קריאה נוכחית:

01/02/23

תאריך קריאה קודמת:

לקוח/ה נכבד/ה, אנו מתכבדים להגיש את חישוב צריכת החשמל לתקופה 01/02/23 - 28/02/23:

פלאפון - 4 - 81036649(0x0)

סוג תעריף	סוג צריכה	קריאה קודמת	קריאה נוכחית	סה"כ צריכה בקוט"ש	מחיר לקוט"ש בא"ג	סה"כ לתשלום
		01/02/23	28/02/23			
777	פסגה	113,910.55	114,863.90	953.35	90.04	858.40 ₪
778	גבע	60,835.70	61,157.40	321.70	48.24	155.19 ₪
779	שפל	173,961.30	177,137.90	3,176.60	38.63	1,227.12 ₪

סה"כ לדייר:

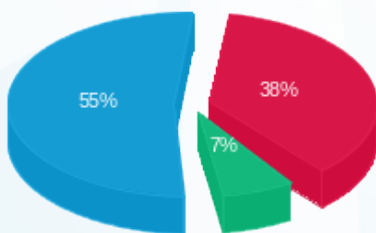
פסגה	גבע	שפל	סה"כ	שיא ביקוש
953.35	321.70	3,176.60	4,451.65	7.80
858.40 ₪	155.19 ₪	1,227.12 ₪	2,240.71 ₪	

סה"כ צריכה

סה"כ לתשלום

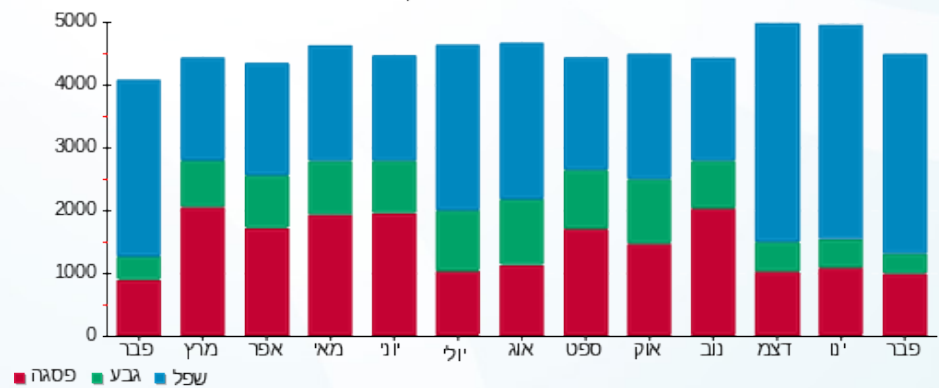
210.98 ₪	תשלום קבוע	
0.00 ₪	תשלום עבור גודל חיבור בKVA (0x0)	
2,451.69 ₪	סה"כ לתשלום	לא כולל מע"מ

התפלגות חיוב בש"ח לפי תעו"ז



■ פסגה (858.40 ₪)  
■ גבע (155.19 ₪)  
■ שפל (1,227.12 ₪)

הסטוריית צריכה בקוט"ש



■ פסגה ■ גבע ■ שפל





13/03/23 תאריך הפקדה:  
 28/02/23 תאריך קריאה נוכחית:  
 01/02/23 תאריך קריאה קודמת:

שם דייר: פלגי ק. קרקע  
 שם אתר: בית כינרת אור יהודה

לקוח/ה נכבד/ה, אנו מתכבדים להגיש את חישוב צריכת החשמל לתקופה 01/02/23 - 28/02/23:

פלגי - 5 - 81038287(0x0)

סה"כ לתשלום	מחיר לקוט"ש בא"ג	סה"כ צריכה בקוט"ש	קריאה נוכחית	קריאה קודמת	סוג צריכה	סוג תעריף
			28/02/23	01/02/23		פרטי חשבון עבור תאריכים:
142.98 ₪	90.04	158.80	192,134.60	191,975.80	פסגה	777
40.62 ₪	48.24	84.20	37,937.80	37,853.60	גבע	778
293.59 ₪	38.63	760.00	45,624.60	44,864.60	שפל	779

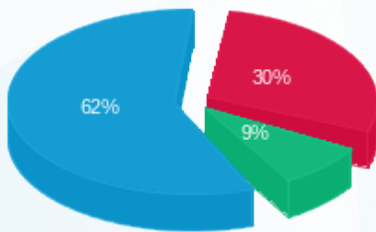
סה"כ לדייר:

שיא ביקוש	סה"כ	שפל	גבע	פסגה
15.40	1,003.00	760.00	84.20	158.80
	477.19 ₪	293.59 ₪	40.62 ₪	142.98 ₪

סה"כ צריכה  
 סה"כ לתשלום

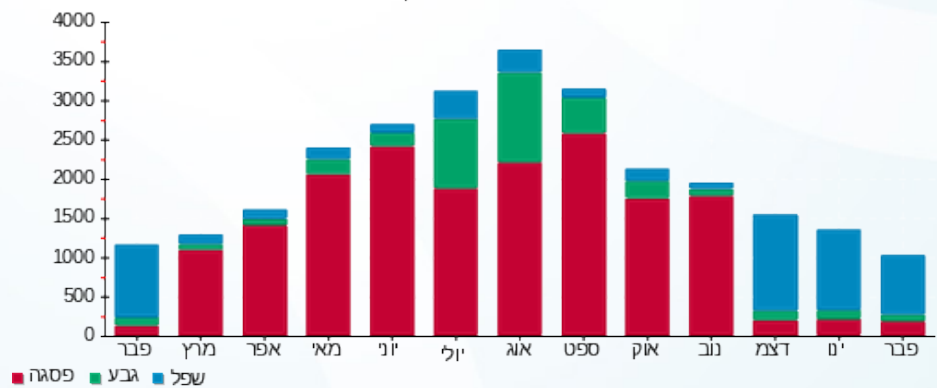
37.91 ₪	<b>תשלום קבוע</b>	
0.00 ₪	<b>תשלום עבור גודל חיבור בKVA (0x0)</b>	
515.10 ₪	<b>סה"כ לתשלום</b>	<b>לא כולל מע"מ</b>

התפלגות חיוב בש"ח לפי תעו"ז



■ פסגה (142.98 ₪)  
 ■ גבע (40.62 ₪)  
 ■ שפל (293.59 ₪)

הסטוריית צריכה בקוט"ש





13/03/23 תאריך הפקדה:  
 28/02/23 תאריך קריאה נוכחית:  
 01/02/23 תאריך קריאה קודמת:

שם דייר: פראגון ק.3  
 שם אתר: בית כינרת אור יהודה

לקוח/ה נכבד/ה, אנו מתכבדים להגיש את חישוב צריכת החשמל לתקופה 01/02/23 - 28/02/23:

פראגון ק.3 - 6 - 81019657(0x0)

סוג תעריף	סוג צריכה	קריאה קודמת	קריאה נוכחית	סה"כ צריכה בקוט"ש	מחיר לקוט"ש בא"ג	סה"כ לתשלום
פרטי חשבון עבור תאריכים:						
777	פסגה	01/02/23	28/02/23	245.60	90.04	221.14 ₪
778	גבע	36,895.60	36,963.40	67.80	48.24	32.71 ₪
779	שפל	67,232.30	68,573.50	1,341.20	38.63	518.11 ₪

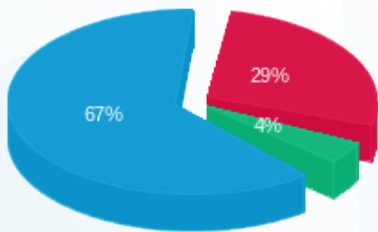
סה"כ לדייר:

פסגה	גבע	שפל	סה"כ	שיא ביקוש
245.60	67.80	1,341.20	1,654.60	9.60
221.14 ₪	32.71 ₪	518.11 ₪	771.95 ₪	

סה"כ צריכה  
 סה"כ לתשלום

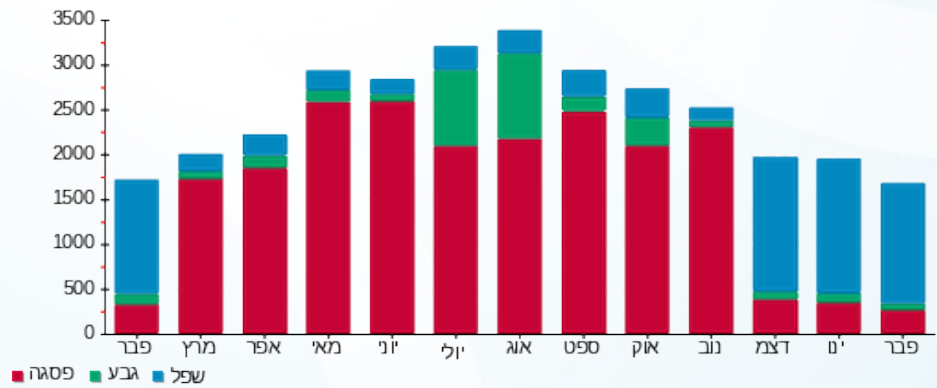
37.91 ₪	תשלום קבוע	
0.00 ₪	תשלום עבור גודל חיבור בKVA (0x0)	
809.86 ₪	סה"כ לתשלום	לא כולל מע"מ

התפלגות חיוב בש"ח לפי תעו"ז



פסגה (221.14 ₪) 67%  
 גבע (32.71 ₪) 4%  
 שפל (518.11 ₪) 29%

הסטוריית צריכה בקוט"ש



13/03/23 תאריך הפקה:  
 28/02/23 תאריך קריאה נוכחית:  
 01/02/23 תאריך קריאה קודמת:

שם דייר: צבי אברמוביץ קומה 4  
 שם אתר: בית כינרת אור יהודה

**לקוח/ה נכבד/ה, אנו מתכבדים להגיש את חישוב צריכת החשמל לתקופה 01/02/23 - 28/02/23:**

**צבי אברמוביץ - 1 - (3x40)81019657**

סוג תעריף	סוג צריכה	קריאה קודמת	קריאה נוכחית	סה"כ צריכה בקוט"ש	מחיר לקוט"ש בא"ג	סה"כ לתשלום
פרטי חשבון עבור תאריכים:			28/02/23	01/02/23		
777	פסגה	21,555.35	21,589.10	33.75	90.04	30.39 ₪
778	גבע	4,487.05	4,493.80	6.75	48.24	3.26 ₪
779	שפל	10,766.65	10,925.45	158.80	38.63	61.34 ₪

**צבי אברמוביץ - 2 - (3x40)81019657**

סוג תעריף	סוג צריכה	קריאה קודמת	קריאה נוכחית	סה"כ צריכה בקוט"ש	מחיר לקוט"ש בא"ג	סה"כ לתשלום
פרטי חשבון עבור תאריכים:			28/02/23	01/02/23		
777	פסגה	63,241.55	63,327.35	85.80	90.04	77.25 ₪
778	גבע	13,336.60	13,349.90	13.30	48.24	6.42 ₪
779	שפל	20,312.55	20,689.35	376.80	38.63	145.56 ₪

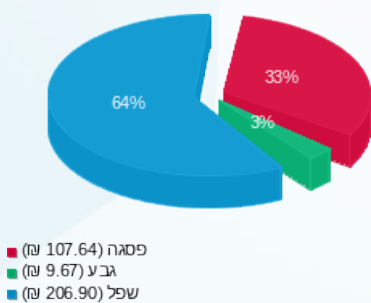
**סה"כ לדייר:**

פסגה	גבע	שפל	סה"כ	שיא ביקוש
119.55	20.05	535.60	675.20	2.10
107.64 ₪	9.67 ₪	206.90 ₪	324.22 ₪	

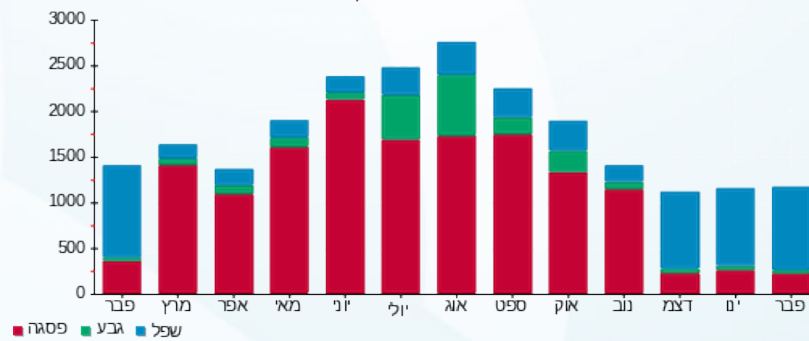
סה"כ צריכה  
 סה"כ לתשלום

37.91 ₪	<b>תשלום קבוע</b>	
14.36 ₪	<b>תשלום עבור גודל חיבור בKVA (3x80)</b>	
376.48 ₪	<b>סה"כ לתשלום</b>	<b>לא כולל מע"מ</b>

התפלגות חיוב בש"ח לפי תע"ז



הסטוריית צריכה בקוט"ש





13/03/23

תאריך הפקדה:

שם דייר: ציבורי

28/02/23

תאריך קריאה נוכחית:

שם אתר: בית כינרת אור יהודה

01/02/23

תאריך קריאה קודמת:

לקוח/ה נכבד/ה, אנו מתכבדים להגיש את חישוב צריכת החשמל לתקופה 01/02/23 - 28/02/23:

ציבורי - 1 - 81036649(0x0)

סוג תעריף	סוג צריכה	קריאה קודמת	קריאה נוכחית	סה"כ צריכה בקוט"ש	מחיר לקוט"ש בא"ג	סה"כ לתשלום
פרטי חשבון עבור תאריכים:						
777	פסגה	01/02/23	28/02/23	4,987.80	90.04	4,491.02 ₪
778	גבע	474,516.00	476,028.00	1,512.00	48.24	729.39 ₪
779	שפל	898,993.20	911,530.20	12,537.00	38.63	4,843.04 ₪

סה"כ לדייר:

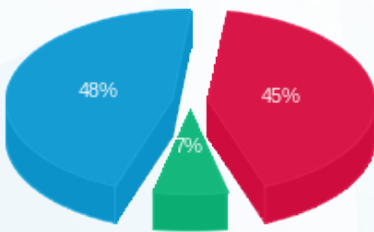
פסגה	גבע	שפל	סה"כ	שיא ביקוש
4,987.80	1,512.00	12,537.00	19,036.80	49.20
4,491.02 ₪	729.39 ₪	4,843.04 ₪	10,063.45 ₪	

סה"כ צריכה

סה"כ לתשלום

210.98 ₪	תשלום קבוע	
0.00 ₪	תשלום עבור גודל חיבור בKVA (0x0)	
10,274.43 ₪	סה"כ לתשלום	לא כולל מע"מ

התפלגות חיוב בש"ח לפי תעו"ז



- פסגה (4,491.02 ₪) 48%
- גבע (729.39 ₪) 7%
- שפל (4,843.04 ₪) 45%

הסטוריית צריכה בקוט"ש

