

15/03/23 תאריך הפקה:
 13/03/23 תאריך קריאה נוכחית:
 14/02/23 תאריך קריאה קודמת:

שם דייר: גנים ושושנים מס 116
 שם אתר: תנופורט בית יהושע

לקוח/ה נכבד/ה, אנו מתכבדים להגיש את חישוב צריכת החשמל לתקופה 13/03/23 - 14/02/23:

גנים ושושנים - 3 - 14155759 (3x63)

סוג תעריף	סוג צריכה	קריאה קודמת	קריאה נוכחית	סה"כ צריכה בקוט"ש	מחיר לקוט"ש בא"ג	סה"כ לתשלום
פרטי חשבון עבור תאריכים:						
		14/02/23	28/02/23			
777	פסגה	138,658.60	139,130.20	471.60	90.04	424.63 ₪
778	גבע	29,349.40	29,352.60	3.20	48.24	1.54 ₪
779	שפל	65,993.20	67,366.80	1,373.60	38.63	530.62 ₪
פרטי חשבון עבור תאריכים:						
		01/03/23	13/03/23			
777	פסגה	139,130.20	140,105.00	974.80	44.17	430.57 ₪
778	גבע	29,352.60	29,520.80	168.20	47.25	79.47 ₪
779	שפל	67,366.80	67,544.40	177.60	39.55	70.24 ₪

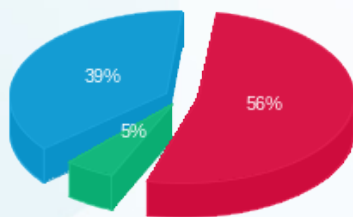
סה"כ לדייר:

פסגה	גבע	שפל	סה"כ	שיא ביקוש
1,446.40	171.40	1,551.20	3,169.00	34.95
₪ 855.20	₪ 81.02	₪ 600.86	₪ 1,537.08	

סה"כ צריכה
 סה"כ לתשלום

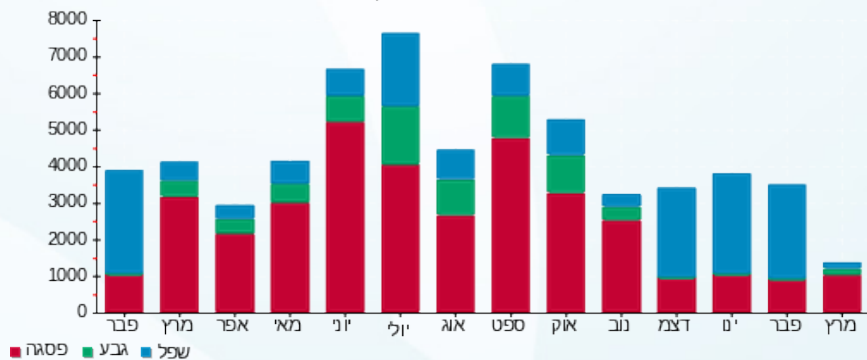
210.98 ₪	תשלום קבוע	
11.30 ₪	תשלום עבור גודל חיבור בKVA (3x63)	
0.996	מקדם הספק	
0.00 ₪	תשלום עבור מקדם הספק	
1,759.36 ₪	סה"כ לתשלום	לא כולל מע"מ

התפלגות חיוב בש"ח לפי תע"ז



פסגה (855.20 ₪) 56%
 גבע (81.02 ₪) 39%
 שפל (600.86 ₪) 5%

הסטוריית צריכה בקוט"ש



15/03/23 תאריך הפקה:
 13/03/23 תאריך קריאה נוכחית:
 14/02/23 תאריך קריאה קודמת:

שם דייר: הפרלמנט של עטר
 שם אתר: תנופורט בית יהושע

לקוח/ה נכבד/ה, אנו מתכבדים להגיש את חישוב צריכת החשמל לתקופה 13/03/23 - 14/02/23:

הפרלמנט של עטר - 3 - 18040246(3x100)

סוג תעריף	סוג צריכה	קריאה קודמת	קריאה נוכחית	סה"כ צריכה בקוט"ש	מחיר לקוט"ש בא"ג	סה"כ לתשלום
פרטי חשבון עבור תאריכים:						
777	פסגה	14/02/23	28/02/23	162.80	90.04	146.59 ₪
778	גבע	13,854.70	13,887.80	33.10	48.24	15.97 ₪
779	שפל	17,309.00	17,958.00	649.00	38.63	250.71 ₪
פרטי חשבון עבור תאריכים:						
777	פסגה	01/03/23	13/03/23	428.30	44.17	189.18 ₪
778	גבע	13,887.80	13,985.20	97.40	47.25	46.02 ₪
779	שפל	17,958.00	17,998.40	40.40	39.55	15.98 ₪

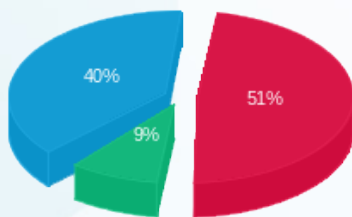
סה"כ לדייר:

פסגה	גבע	שפל	סה"כ	שיא ביקוש
591.10	130.50	689.40	1,411.00	39.96
₪ 335.77	₪ 61.99	₪ 266.69	₪ 664.44	

סה"כ צריכה
 סה"כ לתשלום

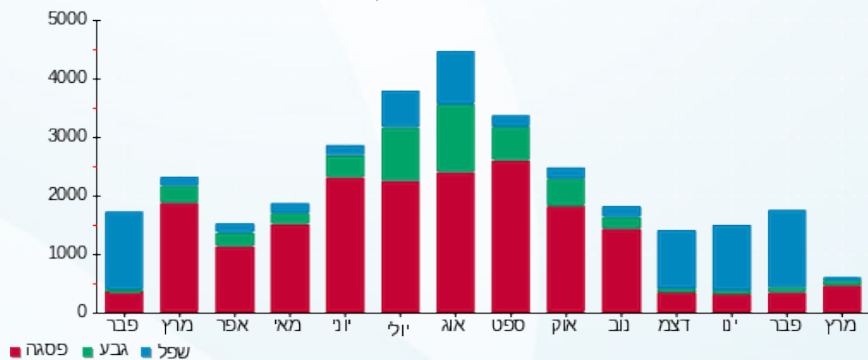
210.98 ₪	תשלום קבוע	
17.94 ₪	תשלום עבור גודל חיבור בKVA (3x100)	
0.927	מקדם הספק	
0.00 ₪	תשלום עבור מקדם הספק	
893.36 ₪	סה"כ לתשלום	לא כולל מע"מ

התפלגות חיוב בש"ח לפי תע"ז



פסגה (335.77 ₪) 51%
 גבע (61.99 ₪) 9%
 שפל (266.69 ₪) 40%

הסטוריית צריכה בקוט"ש



15/03/23 תאריך הפקה:
 13/03/23 תאריך קריאה נוכחית:
 14/02/23 תאריך קריאה קודמת:

שם דייר: טולמנס חוזה מס 91
 שם אתר: תנופורט בית יהושע

לקוח/ה נכבד/ה, אנו מתכבדים להגיש את חישוב צריכת החשמל לתקופה 13/03/23 - 14/02/23:

טולמנס - 1 - 14155759 (3x160)

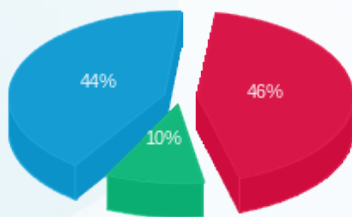
סוג תעריף	סוג צריכה	קריאה קודמת	קריאה נוכחית	סה"כ צריכה בקוט"ש	מחיר לקוט"ש בא"ג	סה"כ לתשלום
פרטי חשבון עבור תאריכים:						
		14/02/23	28/02/23			
777	פסגה	593,799.60	596,593.60	2,794.00	90.04	2,515.72 ₪
778	גבע	170,873.60	172,384.00	1,510.40	48.24	728.62 ₪
779	שפל	427,868.40	438,994.40	11,126.00	38.63	4,297.97 ₪
פרטי חשבון עבור תאריכים:						
		01/03/23	13/03/23			
777	פסגה	596,593.60	602,168.80	5,575.20	44.17	2,462.57 ₪
778	גבע	172,384.00	173,160.00	776.00	47.25	366.66 ₪
779	שפל	438,994.40	440,160.40	1,166.00	39.55	461.15 ₪

סה"כ לדייר:

שיא ביקוש	סה"כ	שפל	גבע	פסגה	סה"כ צריכה
230.24	22,947.60	12,292.00	2,286.40	8,369.20	סה"כ לתשלום
	10,832.69 ₪	4,759.13 ₪	1,095.28 ₪	4,978.28 ₪	

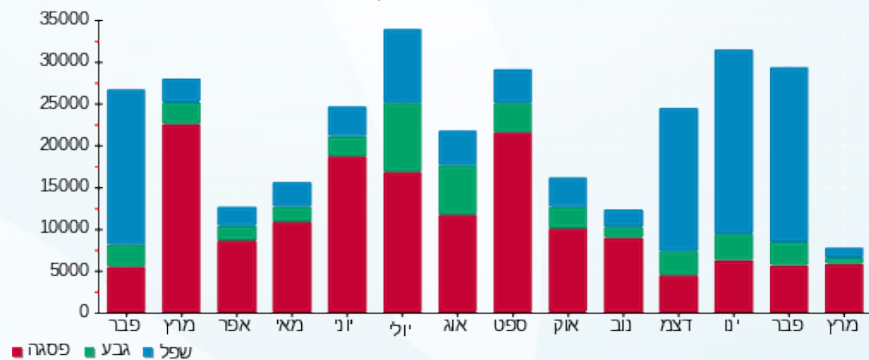
210.98 ₪	תשלום קבוע	לא כולל מע"מ
28.71 ₪	תשלום עבור גודל חיבור ב KVA (3x160)	
0.943	מקדם הספק	
0.00 ₪	תשלום עבור מקדם הספק	
11,072.38 ₪	סה"כ לתשלום	

התפלגות חיוב בש"ח לפי תע"ז



■ פסגה (4,978.28 ₪)
 ■ גבע (1,095.28 ₪)
 ■ שפל (4,759.13 ₪)

הסטוריית צריכה בקוט"ש



15/03/23 תאריך הפקה:
 13/03/23 תאריך קריאה נוכחית:
 14/02/23 תאריך קריאה קודמת:

שם דייר: טן - תחנת דלק חוזה מס 48
 שם אתר: תנופורט בית יהושע

לקוח/ה נכבד/ה, אנו מתכבדים להגיש את חישוב צריכת החשמל לתקופה 13/03/23 - 14/02/23:

טן תחנת דלק - 4 - 14155759 (3x125)

סוג תעריף	סוג צריכה	קריאה קודמת	קריאה נוכחית	סה"כ צריכה בקוט"ש	מחיר לקוט"ש בא"ג	סה"כ לתשלום
פרטי חשבון עבור תאריכים:						
777	פסגה	14/02/23	28/02/23	462.20	90.04	416.16 ₪
778	גבע	98,677.80	54,469.00	198.20	48.24	95.61 ₪
779	שפל	167,341.40	168,807.20	1,465.80	38.63	566.24 ₪
פרטי חשבון עבור תאריכים:						
777	פסגה	01/03/23	13/03/23	909.40	44.17	401.68 ₪
778	גבע	99,140.00	54,804.40	335.40	47.25	158.48 ₪
779	שפל	168,807.20	169,622.00	814.80	39.55	322.25 ₪

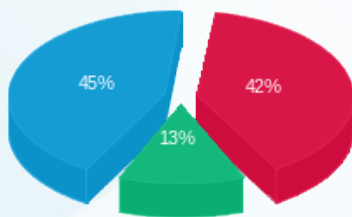
סה"כ לדייר:

פסגה	גבע	שפל	סה"כ	שיא ביקוש
1,371.60	533.60	2,280.60	4,185.80	21.44
₪ 817.85	₪ 254.09	₪ 888.49	₪ 1,960.43	

סה"כ צריכה
 סה"כ לתשלום

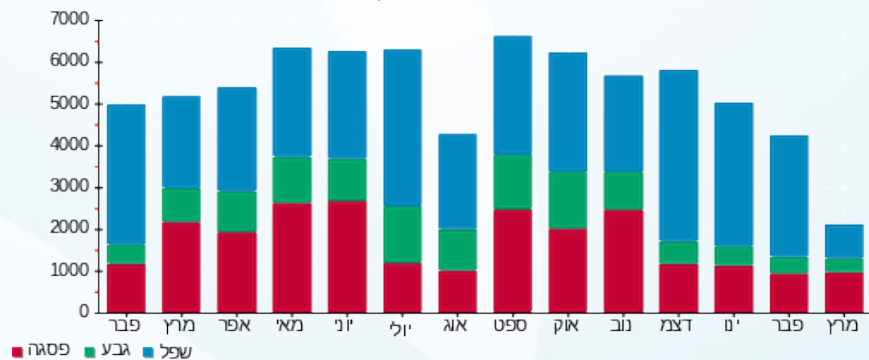
210.98 ₪	תשלום קבוע	
22.43 ₪	תשלום עבור גודל חיבור בKVA (3x125)	
0.978	מקדם הספק	
0.00 ₪	תשלום עבור מקדם הספק	
2,193.84 ₪	סה"כ לתשלום	לא כולל מע"מ

התפלגות חיוב בש"ח לפי תעו"ז



פסגה (₪ 817.85)
 גבע (₪ 254.09)
 שפל (₪ 888.49)

הסטוריית צריכה בקוט"ש



15/03/23 תאריך הפקה:
 13/03/23 תאריך קריאה נוכחית:
 14/02/23 תאריך קריאה קודמת:

שם דייר: ירקן
 שם אתר: תנופורט בית יהושע

לקוח/ה נכבד/ה, אנו מתכבדים להגיש את חישוב צריכת החשמל לתקופה 13/03/23 - 14/02/23:

לוח ראשי בייסיק - 2 - 19093233 (3x125)

סוג תעריף	סוג צריכה	קריאה קודמת	קריאה נוכחית	סה"כ צריכה בקוט"ש	מחיר לקוט"ש בא"ג	סה"כ לתשלום
פרטי חשבון עבור תאריכים:						
		14/02/23	28/02/23			
777	פסגה	167,973.50	168,559.30	585.80	90.04	527.45 ₪
778	גבע	77,939.70	78,145.80	206.10	48.24	99.42 ₪
779	שפל	143,584.40	145,106.60	1,522.20	38.63	588.03 ₪
פרטי חשבון עבור תאריכים:						
		01/03/23	13/03/23			
777	פסגה	168,559.30	170,080.10	1,520.80	44.17	671.74 ₪
778	גבע	78,145.80	78,626.20	480.40	47.25	226.99 ₪
779	שפל	145,106.60	145,780.70	674.10	39.55	266.61 ₪

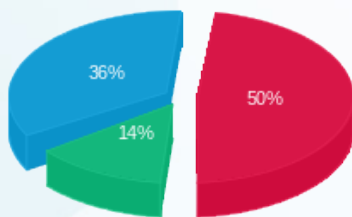
סה"כ לדייר:

פסגה	גבע	שפל	סה"כ	שיא ביקוש
2,106.60	686.50	2,196.30	4,989.40	50.72
₪ 1,199.19	₪ 326.41	₪ 854.63	₪ 2,380.24	

סה"כ צריכה
 סה"כ לתשלום

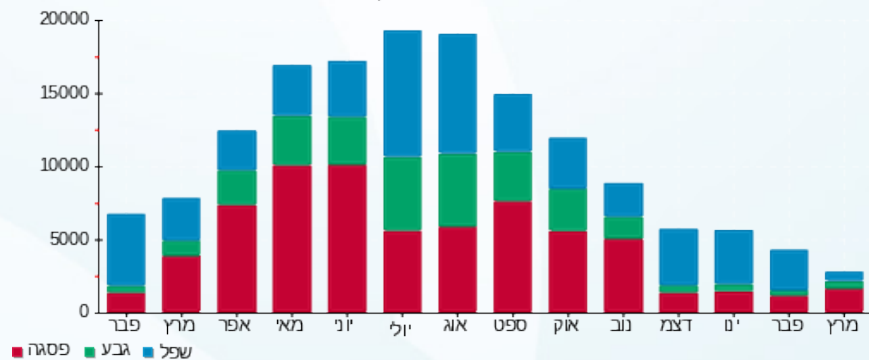
210.98 ₪	תשלום קבוע	
22.43 ₪	תשלום עבור גודל חיבור בKVA (3x125)	
0.858	מקדם הספק	
148.31 ₪	תשלום עבור מקדם הספק	
2,761.95 ₪	סה"כ לתשלום	לא כולל מע"מ

התפלגות חיוב בש"ח לפי תע"ז



■ פסגה (₪ 1,199.19)
 ■ גבע (₪ 326.41)
 ■ שפל (₪ 854.63)

הסטוריית צריכה בקוט"ש





15/03/23

תאריך הפקה:

שם דייר: לוח ראשי בייסיק
שם אתר: תנופורט בית יהושע

13/03/23

תאריך קריאה נוכחית:

14/02/23

תאריך קריאה קודמת:

לקוח/ה נכבד/ה, אנו מתכבדים להגיש את חישוב צריכת החשמל לתקופה 13/03/23 - 14/02/23:

לוח ראשי בייסיק - 1 - 19093233(3x100)

סוג תעריף	סוג צריכה	קריאה קודמת	קריאה נוכחית	סה"כ צריכה בקוט"ש	מחיר לקוט"ש בא"ג	סה"כ לתשלום
פרטי חשבון עבור תאריכים:						
777	פסגה	14/02/23	28/02/23	434.60	90.04	391.31 ₪
778	גבע	12,982.70	13,002.80	20.10	48.24	9.70 ₪
779	שפל	27,677.00	29,156.50	1,479.50	38.63	571.53 ₪
פרטי חשבון עבור תאריכים:						
777	פסגה	01/03/23	13/03/23	325.10	44.17	143.60 ₪
778	גבע	13,002.80	13,073.90	71.10	47.25	33.59 ₪
779	שפל	29,156.50	29,299.20	142.70	39.55	56.44 ₪

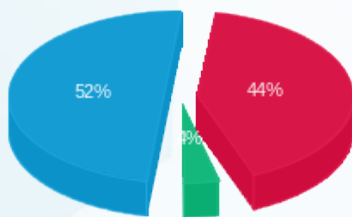
סה"כ לדייר:

שיא ביקוש	סה"כ	שפל	גבע	פסגה
41.41	2,473.10	1,622.20	91.20	759.70
	1,206.17 ₪	627.97 ₪	43.29 ₪	534.91 ₪

סה"כ צריכה
סה"כ לתשלום

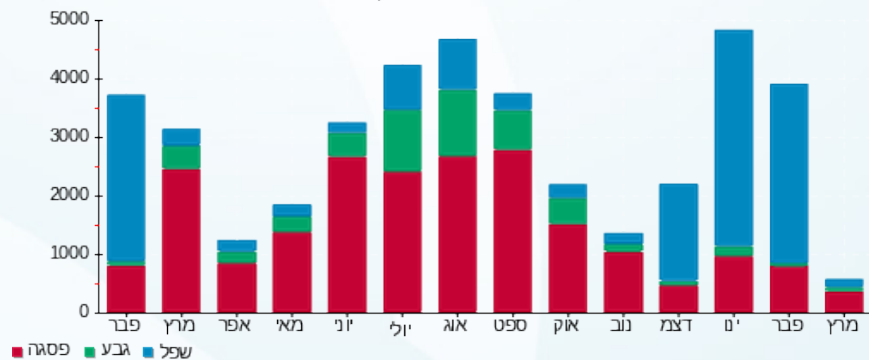
210.98 ₪	תשלום קבוע	לא כולל מע"מ
17.94 ₪	תשלום עבור גודל חיבור בKVA (3x100)	
0.922	מקדם הספק	
0.00 ₪	תשלום עבור מקדם הספק	
1,435.09 ₪	סה"כ לתשלום	

התפלגות חיוב בש"ח לפי תע"ז



פסגה (534.91 ₪) ■
גבע (43.29 ₪) ■
שפל (627.97 ₪) ■

הסטוריית צריכה בקוט"ש



15/03/23 תאריך הפקה:
 13/03/23 תאריך קריאה נוכחית:
 14/02/23 תאריך קריאה קודמת:

שם דייר: מוסקט-עיצוב וריהוט
 שם אתר: תנופורט בית יהושע

לקוח/ה נכבד/ה, אנו מתכבדים להגיש את חישוב צריכת החשמל לתקופה 13/03/23 - 14/02/23:

למוסקט-עיצוב וריהוט - 1 - 18040246(3x125)

סוג תעריף	סוג צריכה	קריאה קודמת	קריאה נוכחית	סה"כ צריכה בקוט"ש	מחיר לקוט"ש בא"ג	סה"כ לתשלום
פרטי חשבון עבור תאריכים:						
		14/02/23	28/02/23			
777	פסגה	109,162.90	109,750.90	588.00	90.04	529.44 ₪
778	גבע	31,221.90	31,367.20	145.30	48.24	70.09 ₪
779	שפל	75,223.60	77,278.60	2,055.00	38.63	793.85 ₪
פרטי חשבון עבור תאריכים:						
		01/03/23	13/03/23			
777	פסגה	109,750.90	110,881.80	1,130.90	44.17	499.52 ₪
778	גבע	31,367.20	31,707.50	340.30	47.25	160.79 ₪
779	שפל	77,278.60	77,693.80	415.20	39.55	164.21 ₪

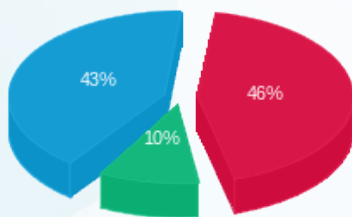
סה"כ לדייר:

שיא ביקוש	סה"כ	שפל	גבע	פסגה
24.67	4,674.70	2,470.20	485.60	1,718.90
	2,217.90 ₪	958.06 ₪	230.88 ₪	1,028.95 ₪

סה"כ צריכה
 סה"כ לתשלום

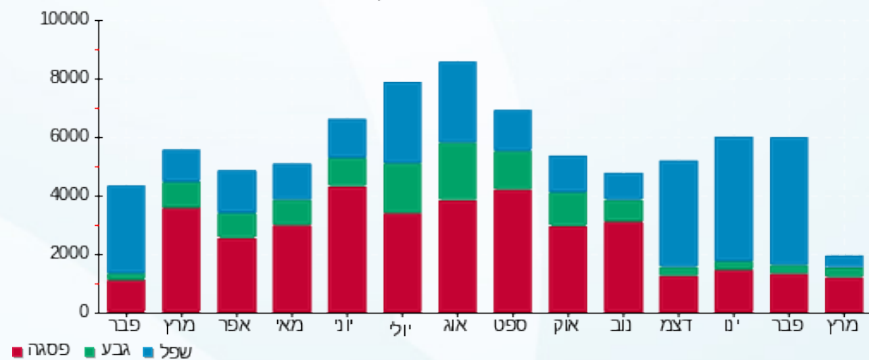
210.98 ₪	תשלום קבוע	לא כולל מע"מ
22.43 ₪	תשלום עבור גודל חיבור בKVA (3x125)	
0.971	מקדם הספק	
0.00 ₪	תשלום עבור מקדם הספק	
2,451.31 ₪	סה"כ לתשלום	

התפלגות חיוב בש"ח לפי תע"ר



■ פסגה (1,028.95 ₪)
 ■ גבע (230.88 ₪)
 ■ שפל (958.06 ₪)

הסטוריית צריכה בקוט"ש



15/03/23 תאריך הפקה:
 13/03/23 תאריך קריאה נוכחית:
 14/02/23 תאריך קריאה קודמת:

שם דייר: מחסן 2 טולמנס
 שם אתר: תנופורט בית יהושע

לקוח/ה נכבד/ה, אנו מתכבדים להגיש את חישוב צריכת החשמל לתקופה 13/03/23 - 14/02/23:

מחסן 2 טולמנס - 4 - 19093233 (3x100)

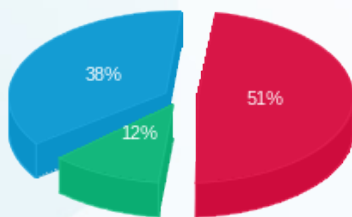
סוג תעריף	סוג צריכה	קריאה קודמת	קריאה נוכחית	סה"כ צריכה בקוט"ש	מחיר לקוט"ש בא"ג	סה"כ לתשלום
פרטי חשבון עבור תאריכים:						
		14/02/23	28/02/23			
777	פסגה	32,759.40	33,012.50	253.10	90.04	227.89 ₪
778	גבע	10,124.20	10,269.10	144.90	48.24	69.90 ₪
779	שפל	23,653.40	24,583.90	930.50	38.63	359.45 ₪
פרטי חשבון עבור תאריכים:						
		01/03/23	13/03/23			
777	פסגה	33,012.50	33,809.50	797.00	44.17	352.03 ₪
778	גבע	10,269.10	10,401.20	132.10	47.25	62.42 ₪
779	שפל	24,583.90	24,776.00	192.10	39.55	75.98 ₪

סה"כ לדייר:

שיא ביקוש	סה"כ	שפל	גבע	פסגה	סה"כ צריכה
26.57	2,449.70	1,122.60	277.00	1,050.10	סה"כ לתשלום
	1,147.67 ₪	435.43 ₪	132.32 ₪	579.93 ₪	

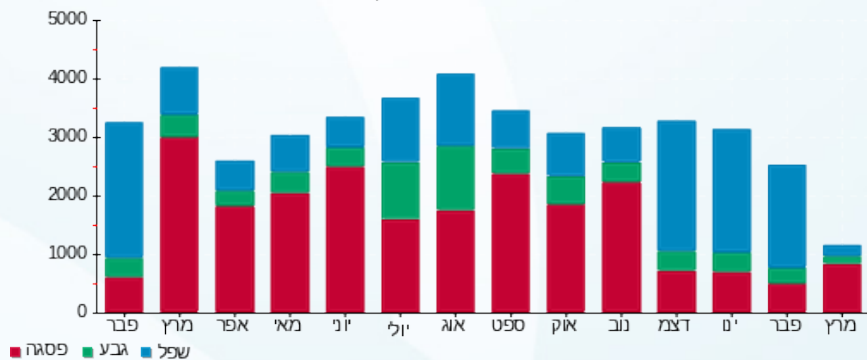
210.98 ₪	תשלום קבוע	לא כולל מע"מ
17.94 ₪	תשלום עבור גודל חיבור ב KVA (3x100)	
0.974	מקדם הספק	
0.00 ₪	תשלום עבור מקדם הספק	
1,376.59 ₪	סה"כ לתשלום	

התפלגות חיוב בש"ח לפי תע"ר



פסגה (579.93 ₪) 12%
 גבע (132.32 ₪) 38%
 שפל (435.43 ₪) 51%

הסטוריית צריכה בקוט"ש



15/03/23 תאריך הפקה:
 13/03/23 תאריך קריאה נוכחית:
 14/02/23 תאריך קריאה קודמת:

שם דייר: מחסני טולמנס
 שם אתר: תנופורט בית יהושע

לקוח/ה נכבד/ה, אנו מתכבדים להגיש את חישוב צריכת החשמל לתקופה 13/03/23 - 14/02/23:

מחסני טולמנס - 3 - 19093233 (3x125)

סוג תעריף	סוג צריכה	קריאה קודמת	קריאה נוכחית	סה"כ צריכה בקוט"ש	מחיר לקוט"ש בא"ג	סה"כ לתשלום
פרטי חשבון עבור תאריכים:						
777	פסגה	14/02/23	28/02/23	452.70	90.04	407.61 ₪
778	גבע	27,390.00	27,848.50	458.50	48.24	221.18 ₪
779	שפל	70,793.90	73,161.10	2,367.20	38.63	914.45 ₪
פרטי חשבון עבור תאריכים:						
777	פסגה	101,803.80	103,673.40	1,869.60	44.17	825.80 ₪
778	גבע	27,848.50	28,195.20	346.70	47.25	163.82 ₪
779	שפל	73,161.10	73,918.20	757.10	39.55	299.43 ₪

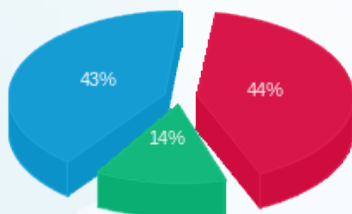
סה"כ לדייר:

פסגה	גבע	שפל	סה"כ	שיא ביקוש
2,322.30	805.20	3,124.30	6,251.80	56.83
₪ 1,233.41	₪ 385.00	₪ 1,213.88	₪ 2,832.29	

סה"כ צריכה
 סה"כ לתשלום

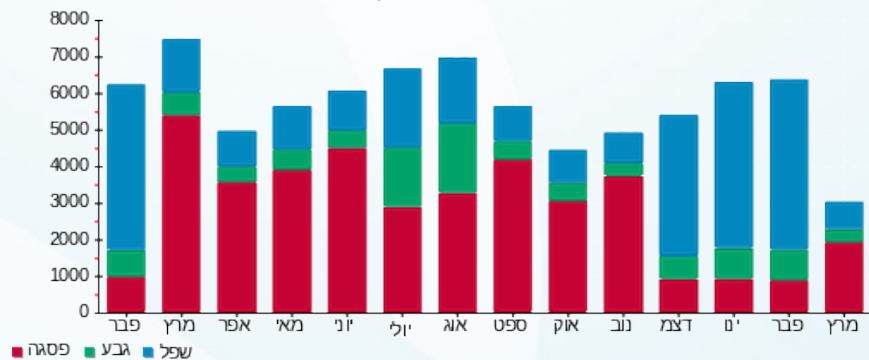
210.98 ₪	תשלום קבוע	לא כולל מע"מ
22.43 ₪	תשלום עבור גודל חיבור בKVA (3x125)	
0.985	מקדם הספק	
0.00 ₪	תשלום עבור מקדם הספק	
3,065.70 ₪	סה"כ לתשלום	

התפלגות חיוב בש"ח לפי תעו"ז



■ פסגה (₪ 1,233.41)
 ■ גבע (₪ 385.00)
 ■ שפל (₪ 1,213.88)

הסטוריית צריכה בקוט"ש



15/03/23 תאריך הפקה:
 13/03/23 תאריך קריאה נוכחית:
 14/02/23 תאריך קריאה קודמת:

שם דייר: משרד 5
 שם אתר: תנופורט בית יהושע

לקוח/ה נכבד/ה, אנו מתכבדים להגיש את חישוב צריכת החשמל לתקופה 14/02/23 - 13/03/23:

משרד - 1 - 15091612 (3x25)

סוג תעריף	סוג צריכה	קריאה קודמת	קריאה נוכחית	סה"כ צריכה בקוט"ש	מחיר לקוט"ש בא"ג	סה"כ לתשלום
פרטי חשבון עבור תאריכים:						
777	פסגה	14/02/23	28/02/23	0.00	90.04	0.00 ₪
778	גבע	350.05	350.05	0.00	48.24	0.00 ₪
779	שפל	286.60	296.65	10.05	38.63	3.88 ₪
פרטי חשבון עבור תאריכים:						
777	פסגה	01/03/23	13/03/23	0.00	44.17	0.00 ₪
778	גבע	350.05	350.05	0.00	47.25	0.00 ₪
779	שפל	296.65	296.65	0.00	39.55	0.00 ₪

סה"כ לדייר:

פסגה	גבע	שפל	סה"כ	שיא ביקוש
0.00	0.00	10.05	10.05	1.88
0.00 ₪	0.00 ₪	3.88 ₪	3.88 ₪	

סה"כ צריכה
 סה"כ לתשלום

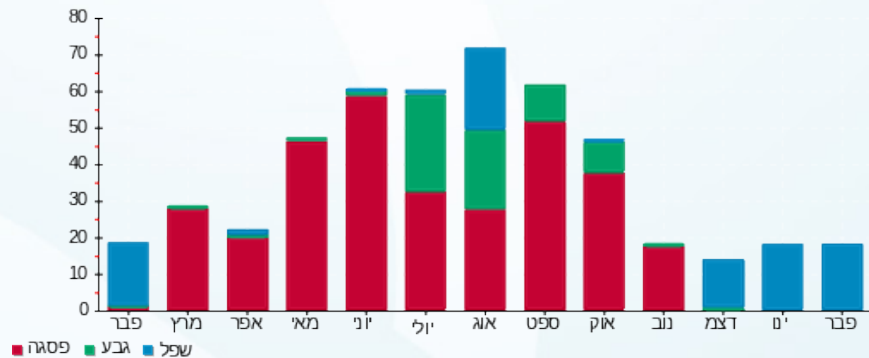
210.98 ₪	תשלום קבוע	לא כולל מע"מ
4.49 ₪	תשלום עבור גודל חיבור בKVA (3x25)	
1.000	מקדם הספק	
0.00 ₪	תשלום עבור מקדם הספק	
219.35 ₪	סה"כ לתשלום	

התפלגות חיוב בש"ח לפי תע"ז



פסגה (0.00 ₪) ■
 גבע (0.00 ₪) ■
 שפל (3.88 ₪) ■

הסטוריית צריכה בקוט"ש





15/03/23

תאריך הפקה:

שם דייר: פלוריס

13/03/23

תאריך קריאה נוכחית:

שם אתר: תנופורט בית יהושע

14/02/23

תאריך קריאה קודמת:

לקוח/ה נכבד/ה, אנו מתכבדים להגיש את חישוב צריכת החשמל לתקופה 13/03/23 - 14/02/23:

פלוריס - 2 - 18040246(0x0)

סה"כ לתשלום	מחיר לקוט"ש בא"ג	סה"כ צריכה בקוט"ש	קריאה נוכחית	קריאה קודמת	סוג צריכה	סוג תעריף
			28/02/23	14/02/23	פרטי חשבון עבור תאריכים:	
1,491.69 ₪	90.04	1,656.70	241,292.40	239,635.70	פסגה	777
43.32 ₪	48.24	89.80	67,282.90	67,193.10	גבע	778
2,084.75 ₪	38.63	5,396.70	160,598.60	155,201.90	שפל	779
			13/03/23	01/03/23	פרטי חשבון עבור תאריכים:	
815.33 ₪	44.17	1,845.90	243,138.30	241,292.40	פסגה	777
143.07 ₪	47.25	302.80	67,585.70	67,282.90	גבע	778
127.67 ₪	39.55	322.80	160,921.40	160,598.60	שפל	779

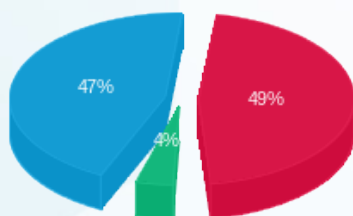
סה"כ לדייר:

שיא ביקוש	סה"כ	שפל	גבע	פסגה
68.62	9,614.70	5,719.50	392.60	3,502.60
	4,705.83 ₪	2,212.41 ₪	186.39 ₪	2,307.03 ₪

סה"כ צריכה
סה"כ לתשלום

210.98 ₪	תשלום קבוע	
0.00 ₪	תשלום עבור גודל חיבור בKVA (0x0)	
0.938	מקדם הספק	
0.00 ₪	תשלום עבור מקדם הספק	
4,916.81 ₪	סה"כ לתשלום	לא כולל מע"מ

התפלגות חיוב בש"ח לפי תעו"ז



פסגה (2,307.03 ₪)
גבע (186.39 ₪)
שפל (2,212.41 ₪)

הסטוריית צריכה בקוט"ש

