



21/03/23 תאריך הפקה:
 19/03/23 תאריך קריאה נוכחית:
 20/02/23 תאריך קריאה קודמת:

שם דייר: אחים גוהר בע"מ
שם אתר: אחד העם 16 נתניה

לקוח/ה נכבד/ה, אנו מתכבדים להגיש את חישוב צריכת החשמל לתקופה 19/03/23 - 20/02/23:

אחים גוהר בע"מ - 3 - 00025518(0x0)

סה"כ לתשלום	מחיר לקוט"ש בא"ג	סה"כ צריכה בקוט"ש	קריאה נוכחית	קריאה קודמת	סוג צריכה	סוג תעריף
			28/02/23	20/02/23	פרטי חשבון עבור תאריכים:	
380.15 ₪	90.04	422.20	290,078.74	289,656.54	פסגה	777
9.89 ₪	48.24	20.51	93,255.75	93,235.24	גבע	778
260.72 ₪	38.63	674.91	86,957.91	86,283.00	שפל	779
			19/03/23	01/03/23	פרטי חשבון עבור תאריכים:	
664.60 ₪	44.17	1,504.64	291,583.38	290,078.74	פסגה	777
224.37 ₪	47.25	474.86	93,730.61	93,255.75	גבע	778
94.42 ₪	39.55	238.73	87,196.63	86,957.91	שפל	779

ציבורי - 5 - 00025518(0x0)

סה"כ לתשלום	מחיר לקוט"ש בא"ג	סה"כ צריכה בקוט"ש	קריאה נוכחית	קריאה קודמת	סוג צריכה	סוג תעריף
			28/02/23	20/02/23	פרטי חשבון עבור תאריכים:	
2.41 ₪	90.04	2.67	2,392.90	2,390.23	פסגה	777
0.73 ₪	48.24	1.52	1,182.39	1,180.87	גבע	778
3.24 ₪	38.63	8.40	3,963.63	3,955.23	שפל	779
			19/03/23	01/03/23	פרטי חשבון עבור תאריכים:	
2.67 ₪	44.17	6.05	2,398.95	2,392.90	פסגה	777
1.66 ₪	47.25	3.51	1,185.90	1,182.39	גבע	778
2.35 ₪	39.55	5.95	3,969.58	3,963.63	שפל	779

תשלום עבור הפקה

סה"כ לתשלום	הערה
70.00 ₪	תשלום עבור הפקה

הפרשי מדידה

סה"כ לתשלום	הערה
0.00 ₪	הפרשי מדידה





סה"כ לדירה:

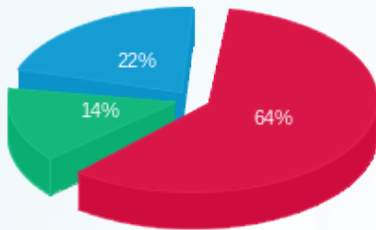
פסגה	גבע	שפל	סה"כ	שיא ביקוש
1,935.56	500.40	927.98	3,363.94	35.41
1,049.82 ₪	236.66 ₪	360.73 ₪	1,717.21 ₪	

סה"כ צריכה

סה"כ לתשלום

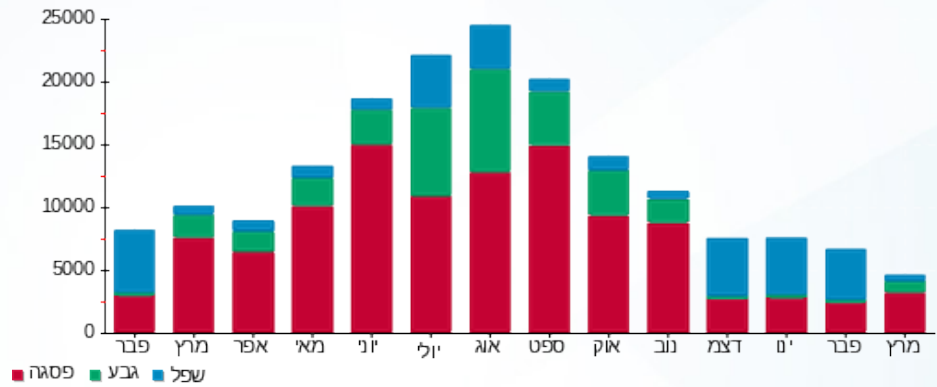
210.98 ₪	תשלום קבוע תשלום עבור גודל חיבור בKVA (0x0) סה"כ מע"מ 17.00%	
0.00 ₪		
1,928.19 ₪		
327.79 ₪		
2,255.98 ₪	סה"כ לתשלום	כולל מע"מ

התפלגות חיוב בש"ח לפי תעו"ז



- פסגה (1,049.82 ₪) - 22%
- גבע (236.66 ₪) - 14%
- שפל (360.73 ₪) - 64%

הסטוריית צריכה בקוט"ש





21/03/23 תאריך הפקה:
 19/03/23 תאריך קריאה נוכחית:
 20/02/23 תאריך קריאה קודמת:

שם דייר: ממש אור שיווק בע"מ
 שם אתר: אחד העם 16 נתניה

לקוח/ה נכבד/ה, אנו מתכבדים להגיש את חישוב צריכת החשמל לתקופה 19/03/23 - 20/02/23:

ממש אור שיווק בע"מ - 2 - 00025518(0x0)

סה"כ לתשלום	מחיר לקוט"ש בא"ג	סה"כ צריכה בקוט"ש	קריאה נוכחית	קריאה קודמת	סוג צריכה	סוג תעריף
			28/02/23	20/02/23	פרטי חשבון עבור תאריכים:	
₪ 3,013.24	90.04	3,346.55	1,465,322.05	1,461,975.50	פסגה	777
₪ 483.03	48.24	1,001.30	693,982.02	692,980.72	גבע	778
₪ 3,609.03	38.63	9,342.56	1,676,305.34	1,666,962.78	שפל	779
			19/03/23	01/03/23	פרטי חשבון עבור תאריכים:	
₪ 6,475.12	44.17	14,659.54	1,479,981.59	1,465,322.05	פסגה	777
₪ 2,736.32	47.25	5,791.16	699,773.18	693,982.02	גבע	778
₪ 3,979.89	39.55	10,062.94	1,686,368.27	1,676,305.34	שפל	779

הפרשי מדידה

סה"כ לתשלום	הערה
₪ 0.00	הפרשי מדידה

תשלום עבור הפקה

סה"כ לתשלום	הערה
₪ 105.00	תשלום עבור הפקה

סה"כ לדייר:

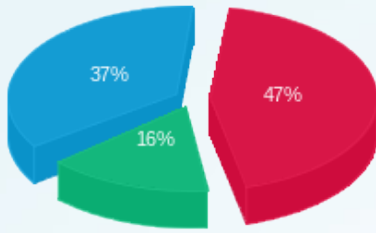
שיא ביקוש	סה"כ	שפל	גבע	פסגה	
192.16	44,204.05	19,405.49	6,792.46	18,006.10	סה"כ צריכה
	₪ 20,401.63	₪ 7,588.92	₪ 3,219.35	₪ 9,488.36	סה"כ לתשלום

₪ 210.98	תשלום קבוע	
₪ 0.00	תשלום עבור גודל חיבור ב KVA (0x0)	
₪ 20,612.61	סה"כ	
₪ 3,504.14	מע"מ 17.00%	
₪ 24,116.75	סה"כ לתשלום	כולל מע"מ



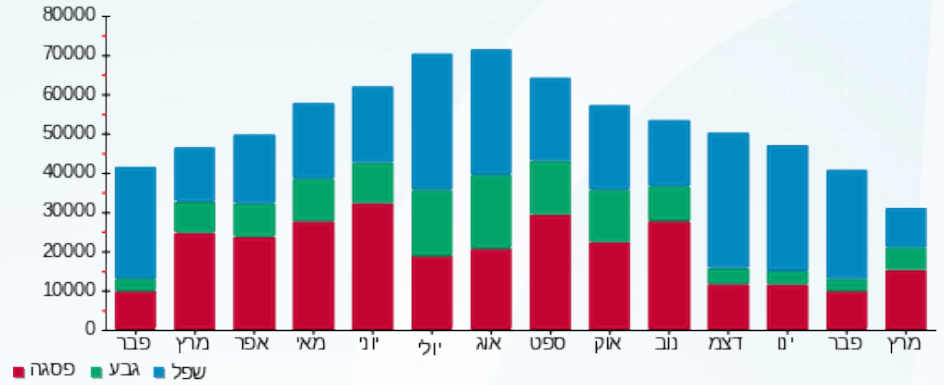


התפלגות חיוב בש"ח לפי תעו"ז



■ פסגה (9,488.36 ש"ח)
■ גבע (3,219.35 ש"ח)
■ שפל (7,588.92 ש"ח)

הסטוריית צריכה בקוט"ש





21/03/23

תאריך הפקה:

שם דייר: נתניה שטחי מסחר
שם אתר: אחד העם 16 נתניה

19/03/23

תאריך קריאה נוכחית:

20/02/23

תאריך קריאה קודמת:

לקוח/ה נכבד/ה, אנו מתכבדים להגיש את חישוב צריכת החשמל לתקופה 19/03/23 - 20/02/23:
מפוחים - 1 - 00025518 (0x0)

סוג תעריף	סוג צריכה	קריאה קודמת	קריאה נוכחית	סה"כ צריכה בקוט"ש	מחיר לקוט"ש בא"ג	סה"כ לתשלום
פרטי חשבון עבור תאריכים:						
777	פסגה	20/02/23	28/02/23	0.39	90.04	0.35 ₪
778	גבע	2,440.22	2,440.38	0.17	48.24	0.08 ₪
779	שפל	4,511.01	4,512.31	1.30	38.63	0.50 ₪
פרטי חשבון עבור תאריכים:						
777	פסגה	6,239.40	6,242.23	2.83	44.17	1.25 ₪
778	גבע	2,440.38	2,441.34	0.95	47.25	0.45 ₪
779	שפל	4,512.31	4,514.49	2.18	39.55	0.86 ₪

חנין - 4 - 00025518 (0x0)

סוג תעריף	סוג צריכה	קריאה קודמת	קריאה נוכחית	סה"כ צריכה בקוט"ש	מחיר לקוט"ש בא"ג	סה"כ לתשלום
פרטי חשבון עבור תאריכים:						
777	פסגה	47,978.05	48,077.54	99.49	90.04	89.58 ₪
778	גבע	18,166.03	18,211.25	45.22	48.24	21.81 ₪
779	שפל	28,359.47	28,703.95	344.48	38.63	133.07 ₪
פרטי חשבון עבור תאריכים:						
777	פסגה	48,077.54	48,487.79	410.25	44.17	181.21 ₪
778	גבע	18,211.25	18,391.03	179.78	47.25	84.95 ₪
779	שפל	28,703.95	29,136.38	432.43	39.55	171.03 ₪

ציבורי - 5 - 00025518 (0x0)

סוג תעריף	סוג צריכה	קריאה קודמת	קריאה נוכחית	סה"כ צריכה בקוט"ש	מחיר לקוט"ש בא"ג	סה"כ לתשלום
פרטי חשבון עבור תאריכים:						
777	פסגה	4,639.85	4,645.04	5.19	90.04	4.67 ₪
778	גבע	2,292.27	2,295.22	2.95	48.24	1.42 ₪
779	שפל	7,677.80	7,694.10	16.30	38.63	6.30 ₪
פרטי חשבון עבור תאריכים:						
		01/03/23	19/03/23			



ציבורי - 5 - 00025518 (0x0)

סוג תעריף	סוג צריכה	קריאה קודמת	קריאה נוכחית	סה"כ צריכה בקוט"ש	מחיר לקוט"ש בא"ג	סה"כ לתשלום
777	פסגה	4,645.04	4,656.78	11.74	44.17	5.18 ₪
778	גבע	2,295.22	2,302.04	6.82	47.25	3.22 ₪
779	שפל	7,694.10	7,705.66	11.56	39.55	4.57 ₪

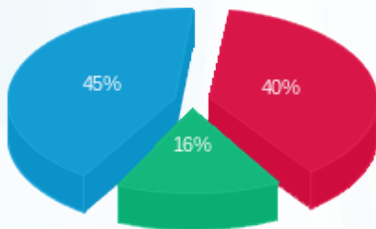
סה"כ לדייר:

פסגה	גבע	שפל	סה"כ	שיא ביקוש
529.89	235.89	808.25	1,574.03	4.65
282.25 ₪	111.93 ₪	316.33 ₪	710.51 ₪	

סה"כ צריכה
סה"כ לתשלום

0.00 ₪	תשלום קבוע	
0.00 ₪	תשלום עבור גודל חיבור ב KVA (0x0)	
710.51 ₪	סה"כ	
120.79 ₪	מע"מ 17.00%	
831.30 ₪	סה"כ לתשלום	כולל מע"מ

התפלגות חיוב בש"ח לפי תעו"ז



■ פסגה (282.25 ₪)
■ גבע (111.93 ₪)
■ שפל (316.33 ₪)

הסטוריית צריכה בקוט"ש

