



22/03/23 תאריך הפקה:
 20/03/23 תאריך קריאה נוכחית:
 21/02/23 תאריך קריאה קודמת:

שם דייר: ציבורי
 שם אתר: רמת החייל SP

לקוח/ה נכבד/ה, אנו מתכבדים להגיש את חישוב צריכת החשמל לתקופה 20/03/23 - 21/02/23:

קומה 01 - 1 - 18170565 (3x160)

סוג תעריף	סוג צריכה	קריאה קודמת	קריאה נוכחית	סה"כ צריכה בקוט"ש	מחיר לקוט"ש בא"ג	סה"כ לתשלום
פרטי חשבון עבור תאריכים:						
		21/02/23	28/02/23			
777	פסגה	58,269.20	58,321.20	-52.00	90.04	₪ -46.82
778	גבע	17,763.20	17,777.60	-14.40	48.24	₪ -6.95
779	שפל	36,318.40	36,456.40	-138.00	38.63	₪ -53.31
פרטי חשבון עבור תאריכים:						
		01/03/23	20/03/23			
777	פסגה	58,321.20	58,495.60	-174.40	44.17	₪ -77.03
778	גבע	17,777.60	17,835.20	-57.60	47.25	₪ -27.22
779	שפל	36,456.40	36,601.60	-145.20	39.55	₪ -57.43

קומת קרקע - 2 - 18170565 (3x160)

סוג תעריף	סוג צריכה	קריאה קודמת	קריאה נוכחית	סה"כ צריכה בקוט"ש	מחיר לקוט"ש בא"ג	סה"כ לתשלום
פרטי חשבון עבור תאריכים:						
		21/02/23	28/02/23			
777	פסגה	47,140.00	47,193.60	-53.60	90.04	₪ -48.26
778	גבע	16,238.80	16,250.80	-12.00	48.24	₪ -5.79
779	שפל	37,919.20	38,133.60	-214.40	38.63	₪ -82.82
פרטי חשבון עבור תאריכים:						
		01/03/23	20/03/23			
777	פסגה	47,193.60	47,834.80	-641.20	44.17	₪ -283.22
778	גבע	16,250.80	16,492.00	-241.20	47.25	₪ -113.97
779	שפל	38,133.60	38,604.00	-470.40	39.55	₪ -186.04

קומה 2+3 - 3 - 18170565 (3x400)

סוג תעריף	סוג צריכה	קריאה קודמת	קריאה נוכחית	סה"כ צריכה בקוט"ש	מחיר לקוט"ש בא"ג	סה"כ לתשלום
פרטי חשבון עבור תאריכים:						
		21/02/23	28/02/23			
777	פסגה	339,444.40	340,494.40	-1,050.00	90.04	₪ -945.42
778	גבע	139,356.00	139,753.60	-397.60	48.24	₪ -191.80
779	שפל	413,509.60	416,866.80	-3,357.20	38.63	₪ -1,296.89
פרטי חשבון עבור תאריכים:						
		01/03/23	20/03/23			





קומה 2+3 - 3 - 18170565 (3x400)

סוג תעריף	סוג צריכה	קריאה קודמת	קריאה נוכחית	סה"כ צריכה בקוט"ש	מחיר לקוט"ש בא"ג	סה"כ לתשלום
777	פסגה	340,494.40	346,466.40	-5,972.00	44.17	₪ -2,637.83
778	גבע	139,753.60	141,783.20	-2,029.60	47.25	₪ -958.99
779	שפל	416,866.80	421,624.00	-4,757.20	39.55	₪ -1,881.47

ראשי לוח - 4 - 18170565 (3x1600)

סוג תעריף	סוג צריכה	קריאה קודמת	קריאה נוכחית	סה"כ צריכה בקוט"ש	מחיר לקוט"ש בא"ג	סה"כ לתשלום
פרטי חשבון עבור תאריכים:						
		21/02/23	28/02/23			
777	פסגה	461,248.00	462,499.20	1,251.20	90.04	₪ 1,126.58
778	גבע	182,914.40	183,372.80	458.40	48.24	₪ 221.13
779	שפל	517,433.60	521,405.60	3,972.00	38.63	₪ 1,534.38
פרטי חשבון עבור תאריכים:						
		01/03/23	20/03/23			
777	פסגה	462,499.20	469,716.80	7,217.60	44.17	₪ 3,188.01
778	גבע	183,372.80	185,858.40	2,485.60	47.25	₪ 1,174.45
779	שפל	521,405.60	527,119.20	5,713.60	39.55	₪ 2,259.73

סה"כ לדייר:

פסגה	גבע	שפל	סה"כ	שיא ביקוש
525.60	191.60	603.20	1,320.40	113.71
₪ 276.01	₪ 90.87	₪ 236.15	₪ 603.03	

סה"כ צריכה
סה"כ לתשלום

₪ 0.00	תשלום קבוע	
₪ 157.91	תשלום עבור גודל חיבור בKVA (3x880)	
₪ 760.94	סה"כ לתשלום	לא כולל מע"מ



22/03/23 תאריך הפקה:
 20/03/23 תאריך קריאה נוכחי:
 21/02/23 תאריך קריאה קודמת:

שם דייר: קומה 1
 שם אתר: רמת החייל SP

לקוח/ה נכבד/ה, אנו מתכבדים להגיש את חישוב צריכת החשמל לתקופה 20/03/23 - 21/02/23:

קומה 01 - 18170565 (3x160)

סוג תעריף	סוג צריכה	קריאה קודמת	קריאה נוכחית	סה"כ צריכה בקוט"ש	מחיר לקוט"ש בא"ג	סה"כ לתשלום
פרטי חשבון עבור תאריכים:						
777	פסגה	21/02/23	28/02/23	58,321.20	90.04	46.82 ₪
778	גבע	17,763.20	17,777.60	14.40	48.24	6.95 ₪
779	שפל	36,318.40	36,456.40	138.00	38.63	53.31 ₪
פרטי חשבון עבור תאריכים:						
777	פסגה	01/03/23	20/03/23	58,495.60	44.17	77.03 ₪
778	גבע	17,777.60	17,835.20	57.60	47.25	27.22 ₪
779	שפל	36,456.40	36,601.60	145.20	39.55	57.43 ₪

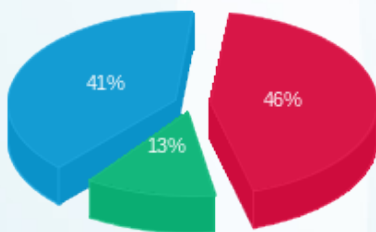
סה"כ לדייר:

שיא ביקוש	סה"כ	שפל	גבע	פסגה
9.99	581.60	283.20	72.00	226.40
	268.75 ₪	110.74 ₪	34.16 ₪	123.85 ₪

סה"כ צריכה
 סה"כ לתשלום

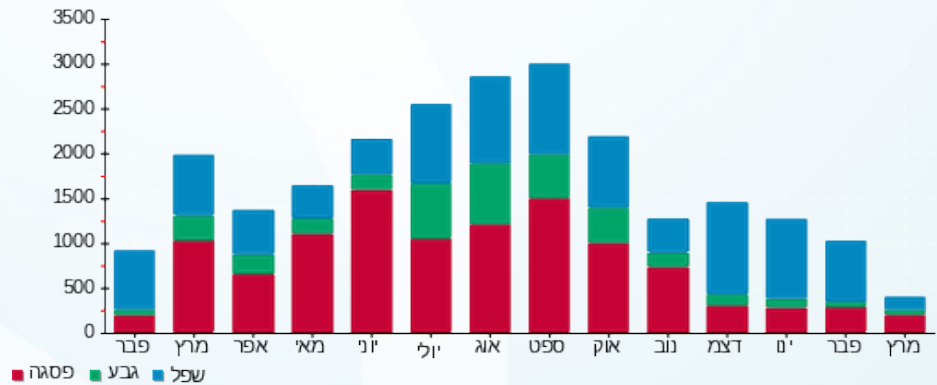
210.98 ₪	תשלום קבוע	
28.71 ₪	תשלום עבור גודל חיבור בKVA (3x160)	
508.44 ₪	סה"כ לתשלום	לא כולל מע"מ

התפלגות חיוב בש"ח לפי תעו"ז



פסגה (123.85 ₪) ■
 גבע (34.16 ₪) ■
 שפל (110.74 ₪) ■

הסטוריית צריכה בקוט"ש





22/03/23

תאריך הפקה:

שם דייר: קומת 2+3
שם אתר: רמת החייל SP

20/03/23

תאריך קריאה נוכחית:

21/02/23

תאריך קריאה קודמת:

לקוח/ה נכבד/ה, אנו מתכבדים להגיש את חישוב צריכת החשמל לתקופה 20/03/23 - 21/02/23:

קומות 2+3 - 3 - 18170565(3x400)

סה"כ לתשלום	מחיר לקוט"ש בא"ג	סה"כ צריכה בקוט"ש	קריאה נוכחית	קריאה קודמת	סוג צריכה	סוג תעריף
			28/02/23	21/02/23	פרטי חשבון עבור תאריכים:	
945.42 ₪	90.04	1,050.00	340,494.40	339,444.40	פסגה	777
191.80 ₪	48.24	397.60	139,753.60	139,356.00	גבע	778
1,296.89 ₪	38.63	3,357.20	416,866.80	413,509.60	שפל	779
			20/03/23	01/03/23	פרטי חשבון עבור תאריכים:	
2,637.83 ₪	44.17	5,972.00	346,466.40	340,494.40	פסגה	777
958.99 ₪	47.25	2,029.60	141,783.20	139,753.60	גבע	778
1,881.47 ₪	39.55	4,757.20	421,624.00	416,866.80	שפל	779

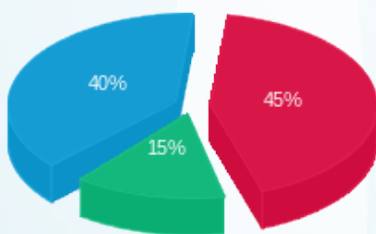
סה"כ לדייר:

שיא ביקוש	סה"כ	שפל	גבע	פסגה
95.00	17,563.60	8,114.40	2,427.20	7,022.00
	7,912.40 ₪	3,178.36 ₪	1,150.79 ₪	3,583.25 ₪

סה"כ צריכה
סה"כ לתשלום

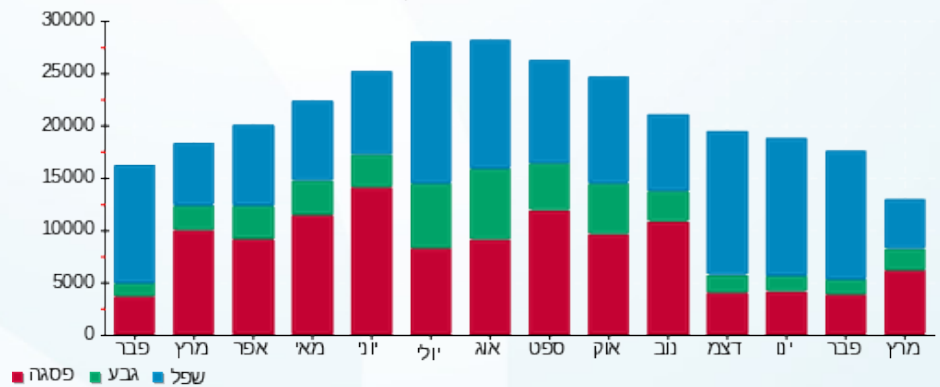
210.98 ₪	תשלום קבוע	
71.78 ₪	תשלום עבור גודל חיבור בKVA (3x400)	
8,195.15 ₪	סה"כ לתשלום	לא כולל מע"מ

התפלגות חיוב בש"ח לפי תעו"ז



פסגה (3,583.25 ₪)
גבע (1,150.79 ₪)
שפל (3,178.36 ₪)

הסטוריית צריכה בקוט"ש



22/03/23 תאריך הפקה:
 20/03/23 תאריך קריאה נוכחית:
 21/02/23 תאריך קריאה קודמת:

שם דייר: קומת קרקע
 שם אתר: רמת החייל SP

לקוח/ה נכבד/ה, אנו מתכבדים להגיש את חישוב צריכת החשמל לתקופה 20/03/23 - 21/02/23:

קומת קרקע - 2 - 18170565 (3x160)

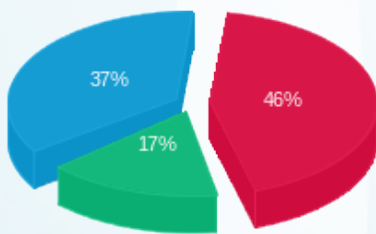
סוג תעריף	סוג צריכה	קריאה קודמת	קריאה נוכחית	סה"כ צריכה בקוט"ש	מחיר לקוט"ש בא"ג	סה"כ לתשלום
פרטי חשבון עבור תאריכים:						
777	פסגה	21/02/23	28/02/23	53.60	90.04	48.26 ₪
778	גבע	16,238.80	16,250.80	12.00	48.24	5.79 ₪
779	שפל	37,919.20	38,133.60	214.40	38.63	82.82 ₪
פרטי חשבון עבור תאריכים:						
777	פסגה	01/03/23	20/03/23	641.20	44.17	283.22 ₪
778	גבע	16,250.80	16,492.00	241.20	47.25	113.97 ₪
779	שפל	38,133.60	38,604.00	470.40	39.55	186.04 ₪

סה"כ לדייר:

שיא ביקוש	סה"כ	שפל	גבע	פסגה	סה"כ צריכה
18.11	1,632.80	684.80	253.20	694.80	סה"כ לתשלום
	₪ 720.10	₪ 268.87	₪ 119.76	₪ 331.48	

210.98 ₪	תשלום קבוע	
28.71 ₪	תשלום עבור גודל חיבור בKVA (3x160)	
959.79 ₪	סה"כ לתשלום	לא כולל מע"מ

התפלגות חיוב בש"ח לפי תעו"ז



פסגה (₪ 331.48) (17%)
 גבע (₪ 119.76) (37%)
 שפל (₪ 268.87) (46%)

הסטוריית צריכה בקוט"ש

