



26/03/23 תאריך הפקה:
 20/03/23 תאריך קריאה נוכחית:
 21/02/23 תאריך קריאה קודמת:

שם דייר: לוח דחסנית
 שם אתר: יובל נאמן 5/אינשטיין 10

לקוח/ה נכבד/ה, אנו מתכבדים להגיש את חישוב צריכת החשמל לתקופה 20/03/23 - 21/02/23:

לוח דחסנית - 1 - 17313257(0x0)

סוג תעריף	סוג צריכה	קריאה קודמת	קריאה נוכחית	סה"כ צריכה בקוט"ש	מחיר לקוט"ש בא"ג	סה"כ לתשלום
פרטי חשבון עבור תאריכים:						
		21/02/23	28/02/23			
777	פסגה	19,286.88	19,308.10	21.22	90.04	19.11 ₪
778	גבע	10,406.27	10,410.70	4.43	48.24	2.14 ₪
779	שפל	25,078.49	25,149.20	70.71	38.63	27.32 ₪
פרטי חשבון עבור תאריכים:						
		01/03/23	20/03/23			
777	פסגה	19,308.10	19,370.40	62.30	44.17	27.52 ₪
778	גבע	10,410.70	10,410.70	0.00	47.25	0.00 ₪
779	שפל	25,149.20	25,497.30	348.10	39.55	137.67 ₪

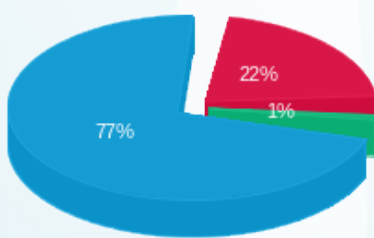
סה"כ לדייר:

פסגה	גבע	שפל	סה"כ	שיא ביקוש
83.52	4.43	418.81	506.76	35.38
₪ 46.63	₪ 2.14	₪ 164.99	₪ 213.75	

סה"כ צריכה
 סה"כ לתשלום

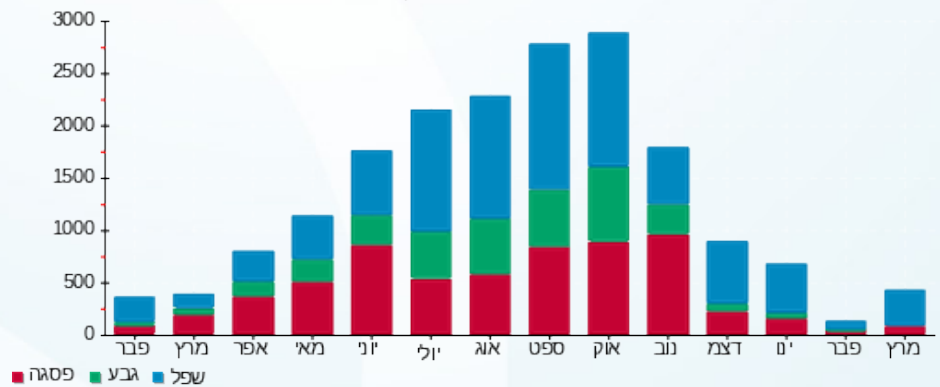
₪ 0.00	תשלום קבוע	
₪ 0.00	תשלום עבור גודל חיבור בKVA (0x0)	
₪ 213.75	סה"כ לתשלום	לא כולל מע"מ

התפלגות חיוב בש"ח לפי תעו"ז



פסגה (₪ 46.63) 77%
 גבע (₪ 2.14) 22%
 שפל (₪ 164.99) 1%

הסטוריית צריכה בקוט"ש





26/03/23 תאריך הפקה:
 20/03/23 תאריך קריאה נוכחית:
 21/02/23 תאריך קריאה קודמת:

שם דייר: לוח מרתף 3-
 שם אתר: יובל נאמן 5/אינשטיין 10

לקוח/ה נכבד/ה, אנו מתכבדים להגיש את חישוב צריכת החשמל לתקופה 20/03/23 - 21/02/23:

לוח מרתף 3 - 1 - 17313258(0x0)

סוג תעריף	סוג צריכה	קריאה קודמת	קריאה נוכחית	סה"כ צריכה בקוט"ש	מחיר לקוט"ש בא"ג	סה"כ לתשלום
פרטי חשבון עבור תאריכים:						
		21/02/23	28/02/23			
777	פסגה	149,279.79	149,603.70	323.91	90.04	291.65 ₪
778	גבע	63,885.27	63,983.90	98.63	48.24	47.58 ₪
779	שפל	167,262.39	168,362.80	1,100.41	38.63	425.09 ₪
פרטי חשבון עבור תאריכים:						
		01/03/23	20/03/23			
777	פסגה	149,603.70	150,296.60	692.90	44.17	306.05 ₪
778	גבע	63,983.90	63,983.90	0.00	47.25	0.00 ₪
779	שפל	168,362.80	171,524.70	3,161.90	39.55	1,250.53 ₪

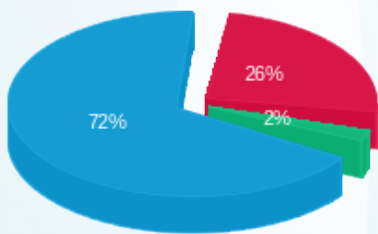
סה"כ לדייר:

פסגה	גבע	שפל	סה"כ	שיא ביקוש
1,016.81	98.63	4,262.31	5,377.75	100.60
₪ 597.70	₪ 47.58	₪ 1,675.62	₪ 2,320.90	

סה"כ צריכה
 סה"כ לתשלום

₪ 0.00	תשלום קבוע	
₪ 0.00	תשלום עבור גודל חיבור בKVA (0x0)	
₪ 2,320.90	סה"כ לתשלום	לא כולל מע"מ

התפלגות חיוב בש"ח לפי תעו"ז



פסגה (597.70 ₪) 26%
 גבע (47.58 ₪) 2%
 שפל (1,675.62 ₪) 72%

הסטוריית צריכה בקוט"ש

