



27/03/23

תאריך הפקה:

שם דייר: אופטיקה הלפרין  
שם אתר: קבוצת הנגב חנויות

28/02/23

תאריך קריאה נוכחית:

01/02/23

תאריך קריאה קודמת:

לקוח/ה נכבד/ה, אנו מתכבדים להגיש את חישוב צריכת החשמל לתקופה 01/02/23 - 28/02/23:

אופטיקה הלפרין - 1 - 15114136 (3x25)

סה"כ לתשלום	מחיר לקוט"ש בא"ג	סה"כ צריכה בקוט"ש	קריאה נוכחית	קריאה קודמת	סוג צריכה	סוג תעריף
			28/02/23	01/02/23		פרטי חשבון עבור תאריכים:
₪ 505.48	90.04	561.40	38,147.20	37,585.80	פסגה	777
₪ 41.68	48.24	86.40	14,444.95	14,358.55	גבע	778
₪ 384.97	38.63	996.55	26,163.30	25,166.75	שפל	779

סה"כ לדייר:

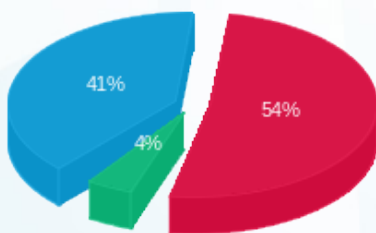
שיא ביקוש	סה"כ	שפל	גבע	פסגה
9.69	1,644.35	996.55	86.40	561.40
	₪ 932.13	₪ 384.97	₪ 41.68	₪ 505.48

סה"כ צריכה

סה"כ לתשלום

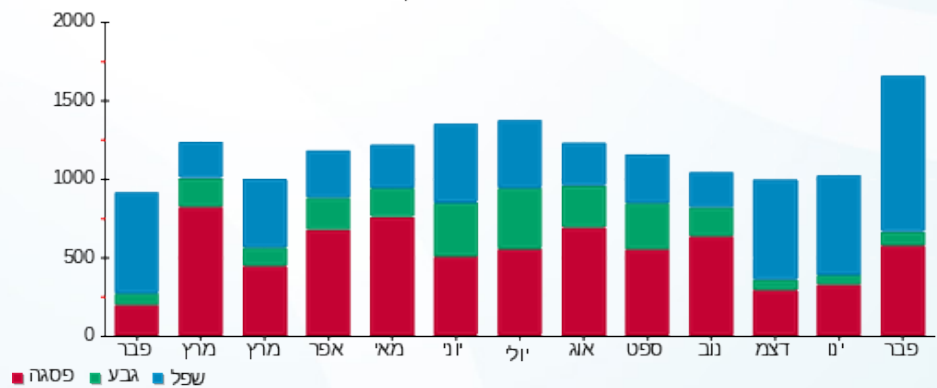
₪ 210.98	<b>תשלום קבוע</b>	
₪ 4.49	<b>תשלום עבור גודל חיבור בKVA (3x25)</b>	
₪ 1,147.60	<b>סה"כ לתשלום</b>	<b>לא כולל מע"מ</b>

התפלגות חיוב בש"ח לפי תעו"ז



- פסגה (₪ 505.48)
- גבע (₪ 41.68)
- שפל (₪ 384.97)

הסטוריית צריכה בקוט"ש



- פסגה
- גבע
- שפל

