



27/03/23 תאריך הפקה:
 28/02/23 תאריך קריאה נוכחית:
 01/02/23 תאריך קריאה קודמת:

שם דייר: ברוסטר צ'יקן
 שם אתר: קבוצת הנגב חנויות

לקוח/ה נכבד/ה, אנו מתכבדים להגיש את חישוב צריכת החשמל לתקופה 01/02/23 - 28/02/23:

ברוסטר צ'יקן - 3 - 18170732 (3x100)

סוג תעריף	סוג צריכה	קריאה קודמת	קריאה נוכחית	סה"כ צריכה בקוט"ש	מחיר לקוט"ש בא"ג	סה"כ לתשלום
פרטי חשבון עבור תאריכים:						
777	פסגה	01/02/23	28/02/23	1,310.60	90.04	1,180.06 ₪
778	גבע	13,953.80	14,101.70	147.90	48.24	71.35 ₪
779	שפל	21,925.30	24,052.70	2,127.40	38.63	821.81 ₪

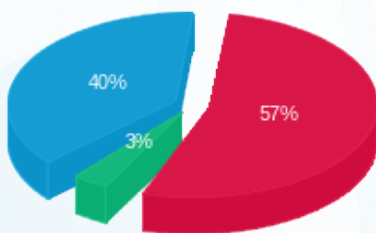
סה"כ לדייר:

פסגה	גבע	שפל	סה"כ	שיא ביקוש
1,310.60	147.90	2,127.40	3,585.90	20.62
1,180.06 ₪	71.35 ₪	821.81 ₪	2,073.23 ₪	

סה"כ צריכה
 סה"כ לתשלום

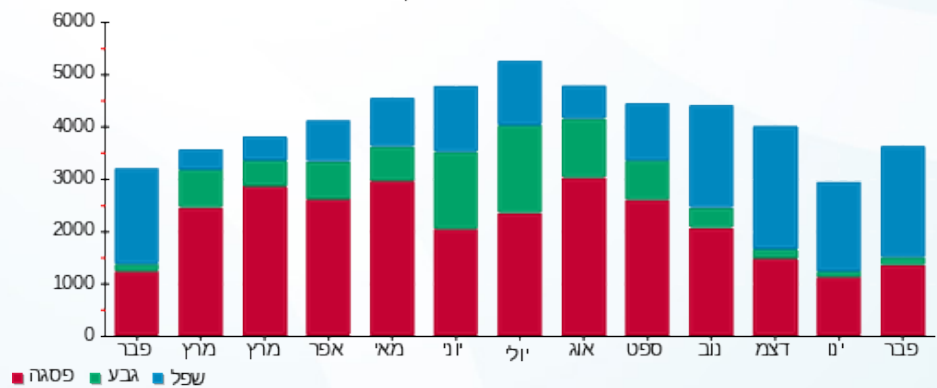
210.98 ₪	תשלום קבוע	
17.94 ₪	תשלום עבור גודל חיבור בKVA (3x100)	
2,302.15 ₪	סה"כ לתשלום	לא כולל מע"מ

התפלגות חיוב בש"ח לפי תע"ז



■ פסגה (1,180.06 ₪)
 ■ גבע (71.35 ₪)
 ■ שפל (821.81 ₪)

הסטוריית צריכה בקוט"ש



■ פסגה ■ גבע ■ שפל

