



27/03/23

תאריך הפקה:

שם דייר: גראס

28/02/23

תאריך קריאה נוכחית:

שם אתר: קבוצת הנגב חנויות

01/02/23

תאריך קריאה קודמת:

לקוח/ה נכבד/ה, אנו מתכבדים להגיש את חישוב צריכת החשמל לתקופה 01/02/23 - 28/02/23:

גראס - 1 - 13127872 (3x32)

סוג תעריף	סוג צריכה	קריאה קודמת	קריאה נוכחית	סה"כ צריכה בקוט"ש	מחיר לקוט"ש בא"ג	סה"כ לתשלום
פרטי חשבון עבור תאריכים:						
777	פסגה	01/02/23	28/02/23	389.90	90.04	₪ 351.07
778	גבע	20,533.40	20,935.70	402.30	48.24	₪ 194.07
779	שפל	30,168.60	30,183.60	15.00	38.63	₪ 5.79

סה"כ לדייר:

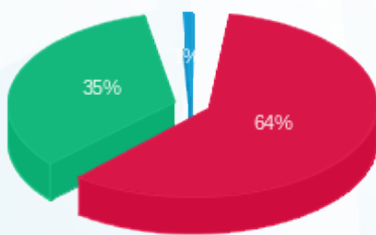
פסגה	גבע	שפל	סה"כ	שיא ביקוש
389.90	402.30	15.00	807.20	
₪ 351.07	₪ 194.07	₪ 5.79	₪ 550.93	

סה"כ צריכה

סה"כ לתשלום

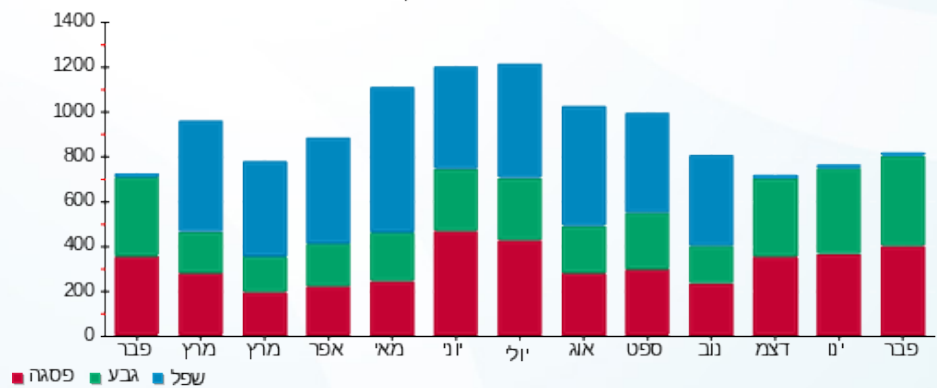
210.98 ₪	תשלום קבוע	
5.74 ₪	תשלום עבור גודל חיבור בKVA (3x32)	
767.65 ₪	סה"כ לתשלום	לא כולל מע"מ

התפלגות חיוב בש"ח לפי תע"ז



- פסגה (₪ 351.07)
- גבע (₪ 194.07)
- שפל (₪ 5.79)

הסטוריית צריכה בקוט"ש



- פסגה
- גבע
- שפל

