



27/03/23 תאריך הפקה:
 28/02/23 תאריך קריאה נוכחית:
 01/02/23 תאריך קריאה קודמת:

שם דייר: דוכן מובי סלולר
 שם אתר: קבוצת הנגב חנויות

לקוח/ה נכבד/ה, אנו מתכבדים להגיש את חישוב צריכת החשמל לתקופה 01/02/23 - 28/02/23:

דוכן מובי סלולר - 4 - 00024629(0x0)

סוג תעריף	סוג צריכה	קריאה קודמת	קריאה נוכחית	סה"כ צריכה בקוט"ש	מחיר לקוט"ש בא"ג	סה"כ לתשלום
פרטי חשבון עבור תאריכים:						
777	פסגה	01/02/23	28/02/23	18.09	90.04	16.29 ₪
778	גבע	661.33	665.42	4.09	48.24	1.97 ₪
779	שפל	1,465.96	1,508.15	42.19	38.63	16.30 ₪

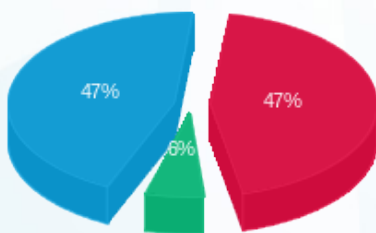
סה"כ לדייר:

פסגה	גבע	שפל	סה"כ	שיא ביקוש
18.09	4.09	42.19	64.37	0.17
16.29 ₪	1.97 ₪	16.30 ₪	34.56 ₪	

סה"כ צריכה
 סה"כ לתשלום

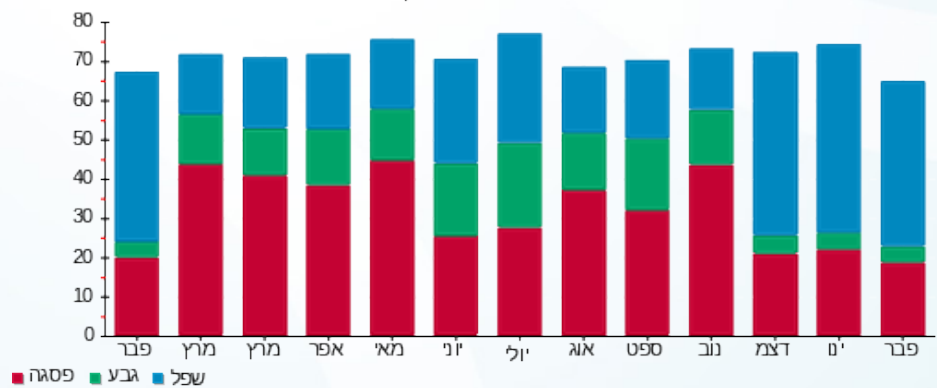
210.98 ₪	תשלום קבוע	
0.00 ₪	תשלום עבור גודל חיבור בKVA (0x0)	
245.54 ₪	סה"כ לתשלום	לא כולל מע"מ

התפלגות חיוב בש"ח לפי תעו"ז



■ פסגה (16.29 ₪)
 ■ גבע (1.97 ₪)
 ■ שפל (16.30 ₪)

הסטוריית צריכה בקוט"ש



■ פסגה ■ גבע ■ שפל

