



27/03/23 תאריך הפקה:  
 28/02/23 תאריך קריאה נוכחית:  
 01/02/23 תאריך קריאה קודמת:

שם דייר: מאק  
 שם אתר: קבוצת הנגב חנויות

לקוח/ה נכבד/ה, אנו מתכבדים להגיש את חישוב צריכת החשמל לתקופה 01/02/23 - 28/02/23:

מאק - 1 - 14014353(3x40)

סוג תעריף	סוג צריכה	קריאה קודמת	קריאה נוכחית	סה"כ צריכה בקוט"ש	מחיר לקוט"ש בא"ג	סה"כ לתשלום
פרטי חשבון עבור תאריכים:						
777	פסגה	01/02/23	28/02/23	545.40	90.04	491.08 ₪
778	גבע	39,905.70	39,972.10	66.40	48.24	32.03 ₪
779	שפל	53,790.90	54,736.20	945.30	38.63	365.17 ₪

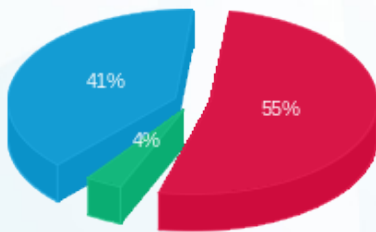
סה"כ לדייר:

פסגה	גבע	שפל	סה"כ	שיא ביקוש
545.40	66.40	945.30	1,557.10	
491.08 ₪	32.03 ₪	365.17 ₪	888.28 ₪	

סה"כ צריכה  
 סה"כ לתשלום

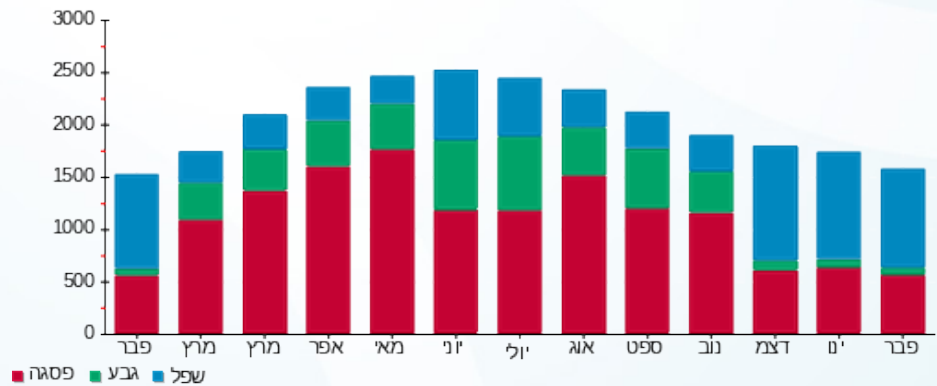
210.98 ₪	תשלום קבוע	
7.18 ₪	תשלום עבור גודל חיבור בKVA (3x40)	
1,106.44 ₪	סה"כ לתשלום	לא כולל מע"מ

התפלגות חיוב בש"ח לפי תעו"ז



פסגה (491.08 ₪) ■  
 גבע (32.03 ₪) ■  
 שפל (365.17 ₪) ■

הסטוריית צריכה בקוט"ש



פסגה ■ גבע ■ שפל

