



27/03/23

תאריך הפקה:

שם דייר: מחסן פרצל  
שם אתר: קבוצת הנגב חנויות

28/02/23

תאריך קריאה נוכחית:

01/02/23

תאריך קריאה קודמת:

לקוח/ה נכבד/ה, אנו מתכבדים להגיש את חישוב צריכת החשמל לתקופה 01/02/23 - 28/02/23:

מחסן פרצל - 8 - 81018850 (3x20)

סוג תעריף	סוג צריכה	קריאה קודמת	קריאה נוכחית	סה"כ צריכה בקוט"ש	מחיר לקוט"ש בא"ג	סה"כ לתשלום
פרטי חשבון עבור תאריכים:						
777	פסגה	01/02/23	28/02/23	5.75	90.04	5.17 ₪
778	גבע	1,038.01	1,040.69	2.68	48.24	1.29 ₪
779	שפל	3,111.34	3,132.02	20.68	38.63	7.99 ₪

סה"כ לדייר:

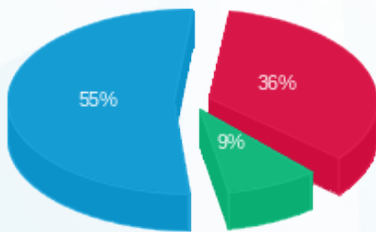
פסגה	גבע	שפל	סה"כ	שיא ביקוש
5.75	2.68	20.68	29.11	0.13
5.17 ₪	1.29 ₪	7.99 ₪	14.46 ₪	

סה"כ צריכה

סה"כ לתשלום

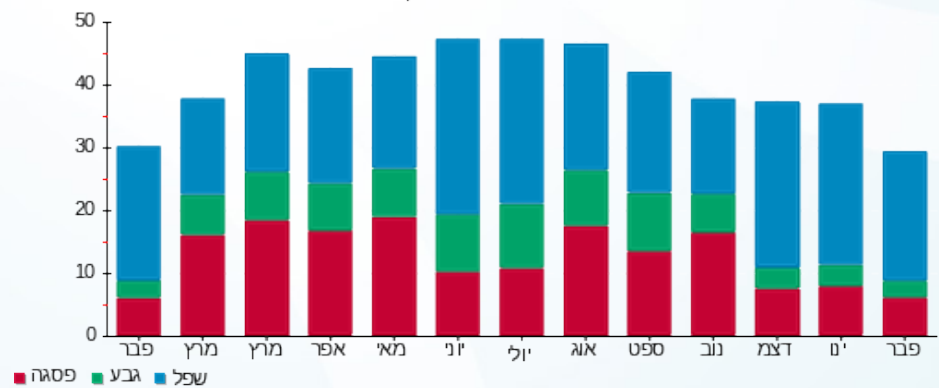
210.98 ₪	תשלום קבוע	
3.59 ₪	תשלום עבור גודל חיבור בKVA (3x20)	
229.02 ₪	סה"כ לתשלום	לא כולל מע"מ

התפלגות חיוב בש"ח לפי תעו"ז



פסגה (5.17 ₪) ■  
גבע (1.29 ₪) ■  
שפל (7.99 ₪) ■

הסטוריית צריכה בקוט"ש



פסגה ■ גבע ■ שפל

