



27/03/23 תאריך הפקדה:
 28/02/23 תאריך קריאה נוכחית:
 01/02/23 תאריך קריאה קודמת:

שם דייר: צומת ספרים
 שם אתר: קבוצת הנגב חנויות

לקוח/ה נכבד/ה, אנו מתכבדים להגיש את חישוב צריכת החשמל לתקופה 01/02/23 - 28/02/23:

צומת ספרים - 5 - 15114136 (3x40)

סוג תעריף	סוג צריכה	קריאה קודמת	קריאה נוכחית	סה"כ צריכה בקוט"ש	מחיר לקוט"ש בא"ג	סה"כ לתשלום
פרטי חשבון עבור תאריכים:						
777	פסגה	01/02/23	28/02/23	500.60	90.04	450.74 ₪
778	גבע	19,942.40	19,991.30	48.90	48.24	23.59 ₪
779	שפל	22,681.90	23,490.55	808.65	38.63	312.38 ₪

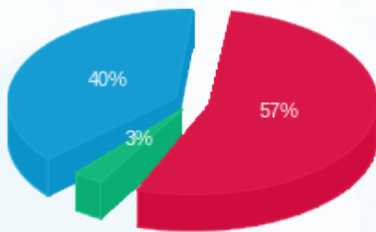
סה"כ לדיר:

פסגה	גבע	שפל	סה"כ	שיא ביקוש
500.60	48.90	808.65	1,358.15	7.66
450.74 ₪	23.59 ₪	312.38 ₪	786.71 ₪	

סה"כ צריכה
 סה"כ לתשלום

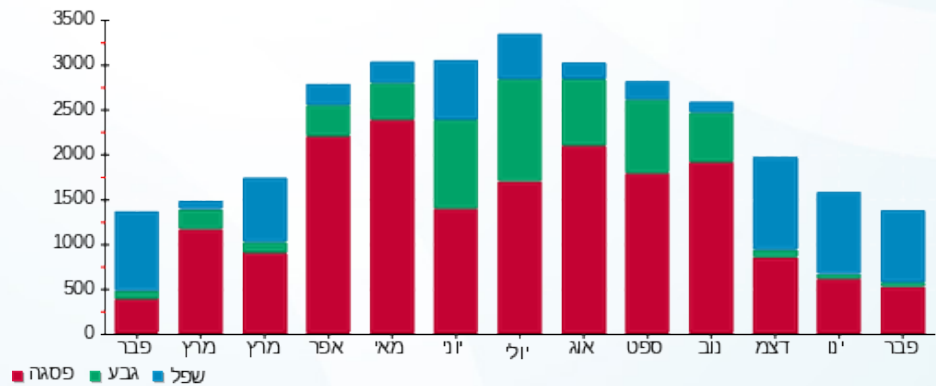
210.98 ₪	תשלום קבוע	
7.18 ₪	תשלום עבור גודל חיבור בKVA (3x40)	
1,004.87 ₪	סה"כ לתשלום	לא כולל מע"מ

התפלגות חיוב בש"ח לפי תעו"ז



■ פסגה (450.74 ₪)
 ■ גבע (23.59 ₪)
 ■ שפל (312.38 ₪)

הסטוריית צריכה בקוט"ש



■ פסגה ■ גבע ■ שפל

