

27/03/23 תאריך הפקה:
 28/02/23 תאריך קריאה נוכחית:
 01/02/23 תאריך קריאה קודמת:

שם דייר: ריבאר - מחסן
 שם אתר: קבוצת הנגב חנויות

לקוח/ה נכבד/ה, אנו מתכבדים להגיש את חישוב צריכת החשמל לתקופה 01/02/23 - 28/02/23:

ריבאר - מחסן - 6 - 81018767(3x25)

סה"כ לתשלום	מחיר לקוט"ש בא"ג	סה"כ צריכה בקוט"ש	קריאה נוכחית	קריאה קודמת	סוג צריכה	סוג תעריף
			28/02/23	01/02/23		פרטי חשבון עבור תאריכים:
₪ 5.30	90.04	5.88	843.83	837.94	פסגה	777
₪ 1.37	48.24	2.84	456.21	453.37	גבע	778
₪ 8.55	38.63	22.14	1,402.28	1,380.14	שפל	779

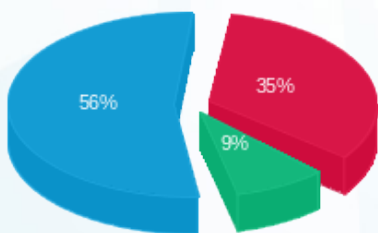
סה"כ לדייר:

שיא ביקוש	סה"כ	שפל	גבע	פסגה
0.16	30.87	22.14	2.84	5.88
	₪ 15.22	₪ 8.55	₪ 1.37	₪ 5.30

סה"כ צריכה
 סה"כ לתשלום

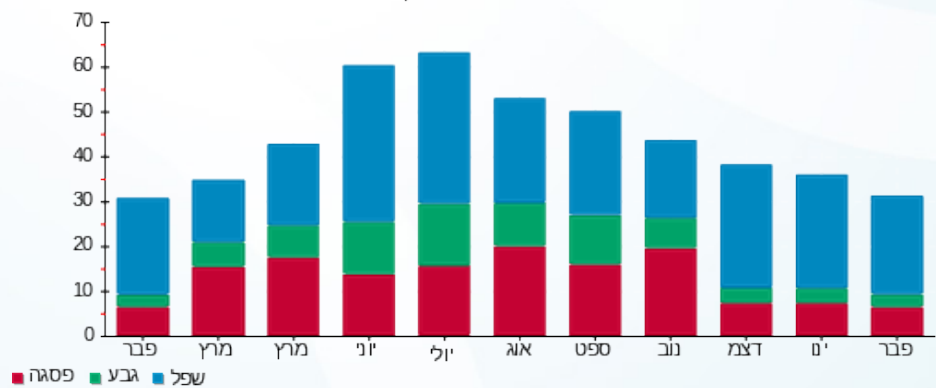
₪ 210.98	תשלום קבוע	
₪ 4.49	תשלום עבור גודל חיבור בKVA (3x25)	
₪ 230.69	סה"כ לתשלום	לא כולל מע"מ

התפלגות חיוב בש"ח לפי תעו"ז



פסגה (₪ 5.30) ■
 גבע (₪ 1.37) ■
 שפל (₪ 8.55) ■

הסטוריית צריכה בקוט"ש



פסגה ■ גבע ■ שפל