



30/03/23

תאריך הפקה:

שם דייר: קומה 22 יחי F - ל.ח. קבוצת ייעוץ אסטרטגי

26/02/23

תאריך קריאה נוכחי:

שם אתר: ארגמן בני ברק

25/01/23

תאריך קריאה קודמת:

לקוח/ה נכבד/ה, אנו מתכבדים להגיש את חישוב צריכת החשמל לתקופה 26/02/23 - 25/01/23:

קומה 22 יחי F - ל.ח. קבוצת ייעוץ אסטרטגי - 2 - 19051845

סוג תעריף	סוג צריכה	קריאה קודמת	קריאה נוכחית	סה"כ צריכה בקוט"ש	מחיר לקוט"ש בא"ג	סה"כ לתשלום
פרטי חשבון עבור תאריכים:						
777	פסגה	25/01/23	31/01/23	24.35	91.26	22.22 ₪
778	גבע	1,572.30	1,576.85	4.55	48.99	2.23 ₪
779	שפל	3,224.00	3,299.35	75.35	39.28	29.60 ₪
פרטי חשבון עבור תאריכים:						
777	פסגה	01/02/23	26/02/23	95.25	90.04	85.76 ₪
778	גבע	1,576.85	1,595.80	18.95	48.24	9.14 ₪
779	שפל	3,299.35	3,613.15	313.80	38.63	121.22 ₪

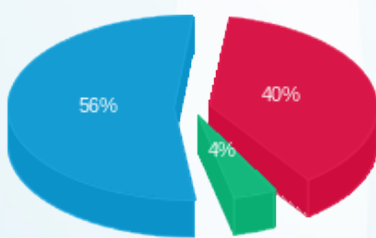
סה"כ לדייר:

פסגה	גבע	שפל	סה"כ	שיא ביקוש
119.60	23.50	389.15	532.25	6.18
107.98 ₪	11.37 ₪	150.82 ₪	270.17 ₪	

סה"כ צריכה
סה"כ לתשלום

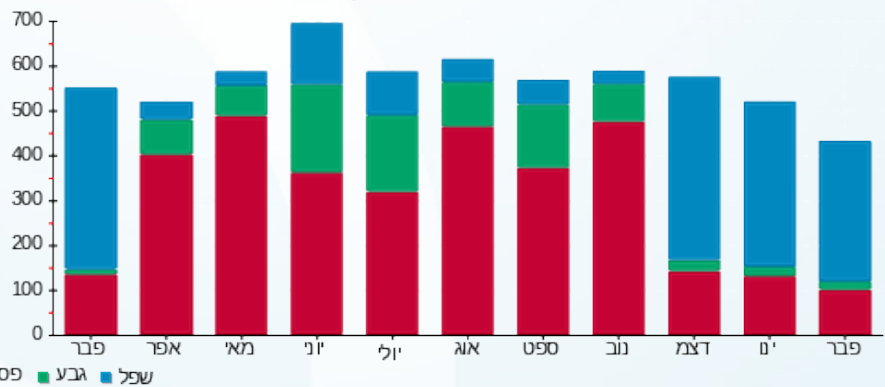
30.00 ₪	תשלום קבוע	
0.00 ₪	תשלום עבור גודל חיבור בKVA (0x0)	
300.17 ₪	סה"כ לתשלום	לא כולל מע"מ

התפלגות חיוב בש"ח לפי תעו"ז



פסגה (107.98 ₪) 56%
גבע (11.37 ₪) 4%
שפל (150.82 ₪) 40%

הסטוריית צריכה בקוט"ש



פסגה גבע שפל

