

01/04/23 תאריך הפקה:
 31/03/23 תאריך קריאה נוכחית:
 01/03/23 תאריך קריאה קודמת:

שם דייר: דרווין נכסים והשקעות בע"מ
שם אתר: המרכז הקמעונאי למזון

לקוח/ה נכבד/ה, אנו מתכבדים להגיש את חישוב צריכת החשמל לתקופה 01/03/23 - 31/03/23:

דרווין נכסים והשקעות בע"מ - 1 - 16092155(0x0)

סוג תעריף	סוג צריכה	קריאה קודמת	קריאה נוכחית	סה"כ צריכה בקוט"ש	מחיר לקוט"ש בא"ג	סה"כ לתשלום
פרטי חשבון עבור תאריכים:						
777	פסגה	01/03/23	31/03/23	1,610.00	44.17	711.14 ₪
778	גבע	55,444.00	56,446.00	1,002.00	47.25	473.45 ₪
779	שפל	246,536.50	251,072.50	4,536.00	39.55	1,793.99 ₪

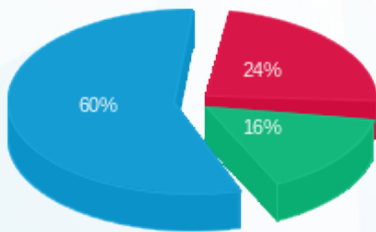
סה"כ לדייר:

פסגה	גבע	שפל	סה"כ	שיא ביקוש
1,610.00	1,002.00	4,536.00	7,148.00	28.59
711.14 ₪	473.45 ₪	1,793.99 ₪	2,978.57 ₪	

סה"כ צריכה
סה"כ לתשלום

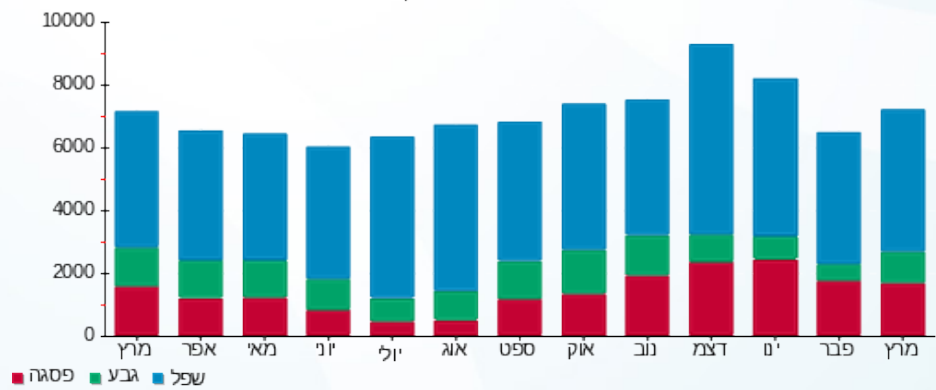
210.98 ₪	תשלום קבוע	
0.00 ₪	תשלום עבור גודל חיבור בKVA (0x0)	
3,189.55 ₪	סה"כ לתשלום	לא כולל מע"מ

התפלגות חיוב בש"ח לפי תעו"ז



■ פסגה (711.14 ₪)
 ■ גבע (473.45 ₪)
 ■ שפל (1,793.99 ₪)

הסטוריית צריכה בקוט"ש





01/04/23 תאריך הפקה:
 31/03/23 תאריך קריאה נוכחית:
 01/03/23 תאריך קריאה קודמת:

שם דייר: חנות 1 קצבייה שור הבר
 שם אתר: המרכז הקמעונאי למזון

לקוח/ה נכבד/ה, אנו מתכבדים להגיש את חישוב צריכת החשמל לתקופה 01/03/23 - 31/03/23:

חנות 1 קצבייה שור הבר - 2 - 16092154(3x250)

סוג תעריף	סוג צריכה	קריאה קודמת	קריאה נוכחית	סה"כ צריכה בקוט"ש	מחיר לקוט"ש בא"ג	סה"כ לתשלום
פרטי חשבון עבור תאריכים:			01/03/23	31/03/23		
777	פסגה	66,425.00	71,422.50	4,997.50	44.17	2,207.40 ₪
778	גבע	28,999.50	30,654.00	1,654.50	47.25	781.75 ₪
779	שפל	87,247.50	92,303.50	5,056.00	39.55	1,999.65 ₪

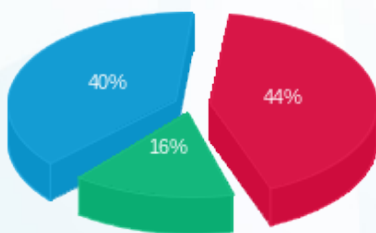
סה"כ לדייר:

פסגה	גבע	שפל	סה"כ	שיא ביקוש
4,997.50	1,654.50	5,056.00	11,708.00	30.81
2,207.40 ₪	781.75 ₪	1,999.65 ₪	4,988.80 ₪	

סה"כ צריכה
 סה"כ לתשלום

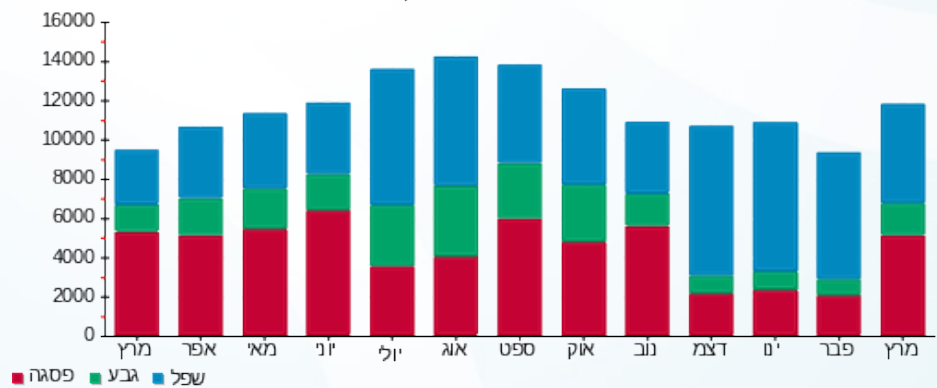
210.98 ₪	תשלום קבוע	
49.67 ₪	תשלום עבור גודל חיבור בKVA (3x250)	
5,249.44 ₪	סה"כ לתשלום	לא כולל מע"מ

התפלגות חיוב בש"ח לפי תעו"ז



■ פסגה (2,207.40 ₪)
 ■ גבע (781.75 ₪)
 ■ שפל (1,999.65 ₪)

הסטוריית צריכה בקוט"ש



01/04/23 תאריך הפקה:
 31/03/23 תאריך קריאה נוכחית:
 01/03/23 תאריך קריאה קודמת:

שם דייר: טנא שוק בע"מ, ח.פ. 515411650
 שם אתר: המרכז הקמעונאי למזון

לקוח/ה נכבד/ה, אנו מתכבדים להגיש את חישוב צריכת החשמל לתקופה 01/03/23 - 31/03/23:

טנא שוק - 2 - 16092153 (0x0)

סוג תעריף	סוג צריכה	קריאה קודמת	קריאה נוכחית	סה"כ צריכה בקוט"ש	מחיר לקוט"ש בא"ג	סה"כ לתשלום
פרטי חשבון עבור תאריכים:						
777	פסגה	01/03/23	31/03/23	4,651.00	44.17	2,054.35 ₪
778	גבע	137,588.50	138,909.00	1,320.50	47.25	623.94 ₪
779	שפל	201,184.50	204,435.50	3,251.00	39.55	1,285.77 ₪

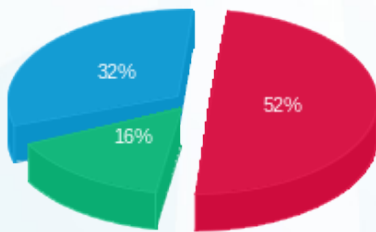
סה"כ לדייר:

פסגה	גבע	שפל	סה"כ	שיא ביקוש
4,651.00	1,320.50	3,251.00	9,222.50	40.32
2,054.35 ₪	623.94 ₪	1,285.77 ₪	3,964.05 ₪	

סה"כ צריכה
 סה"כ לתשלום

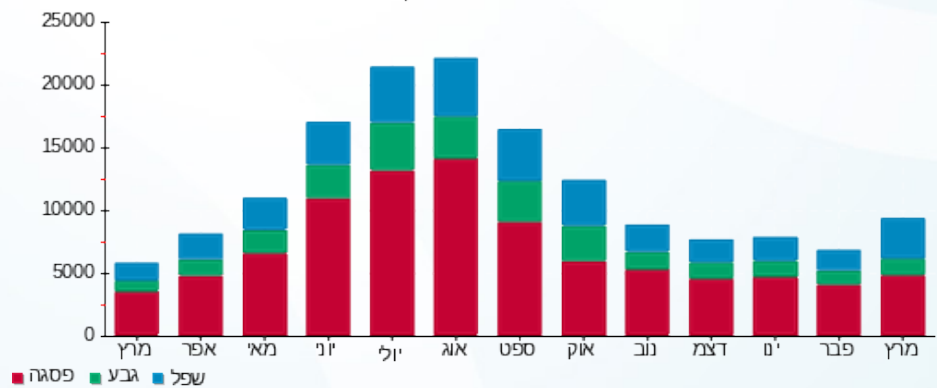
210.98 ₪	תשלום קבוע	
0.00 ₪	תשלום עבור גודל חיבור בKVA (0x0)	
4,175.03 ₪	סה"כ לתשלום	לא כולל מע"מ

התפלגות חיוב בש"ח לפי תעו"ז



■ פסגה (2,054.35 ₪)
 ■ גבע (623.94 ₪)
 ■ שפל (1,285.77 ₪)

הסטוריית צריכה בקוט"ש





01/04/23 תאריך הפקה:
 31/03/23 תאריך קריאה נוכחי:
 01/03/23 תאריך קריאה קודמת:

שם דייר: מפעל קאנביס
 שם אתר: המרכז הקמעונאי למזון

לקוח/ה נכבד/ה, אנו מתכבדים להגיש את חישוב צריכת החשמל לתקופה 01/03/23 - 31/03/23:

מפעל קאנביס - 1 - 01103640(0x0)

סוג תעריף	סוג צריכה	קריאה קודמת	קריאה נוכחית	סה"כ צריכה בקוט"ש	מחיר לקוט"ש בא"ג	סה"כ לתשלום
		01/03/23	31/03/23	פרטי חשבון עבור תאריכים:		
777	פסגה	719,609.00	847,334.60	127,725.60	44.17	56,416.40 ₪
778	גבע	350,872.90	397,005.60	46,132.70	47.25	21,797.70 ₪
779	שפל	1,137,540.70	1,274,111.70	136,571.00	39.55	54,013.83 ₪

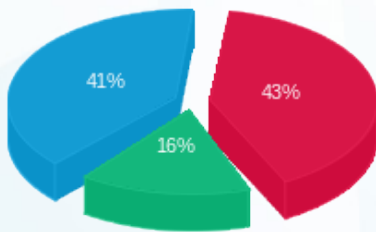
סה"כ לדייר:

פסגה	גבע	שפל	סה"כ	שיא ביקוש
127,725.60	46,132.70	136,571.00	310,429.30	1.70
56,416.40 ₪	21,797.70 ₪	54,013.83 ₪	132,227.93 ₪	

סה"כ צריכה
 סה"כ לתשלום

210.98 ₪	תשלום קבוע	
0.00 ₪	תשלום עבור גודל חיבור בKVA (0x0)	
132,438.91 ₪	סה"כ לתשלום	לא כולל מע"מ

התפלגות חיוב בש"ח לפי תעו"ז



פסגה (56,416.40 ₪) ■
 גבע (21,797.70 ₪) ■
 שפל (54,013.83 ₪) ■

הסטוריית צריכה בקוט"ש

