



01/04/23 תאריך הפקה:  
 31/03/23 תאריך קריאה נוכחית:  
 01/03/23 תאריך קריאה קודמת:

שם דייר: G ONE  
 שם אתר: סי די קיי

לקוח/ה נכבד/ה, אנו מתכבדים להגיש את חישוב צריכת החשמל לתקופה 01/03/23 - 31/03/23:

G ONE - (3x400)15091175 - 1

סוג תעריף	סוג צריכה	קריאה קודמת	קריאה נוכחית	סה"כ צריכה בקוט"ש	מחיר לקוט"ש בא"ג	סה"כ לתשלום
פרטי חשבון עבור תאריכים:						
777	פסגה	01/03/23	31/03/23	5,883.20	44.17	2,598.61 ₪
778	גבע	234,730.80	235,106.00	375.20	47.25	177.28 ₪
779	שפל	453,391.20	454,399.60	1,008.40	39.55	398.82 ₪

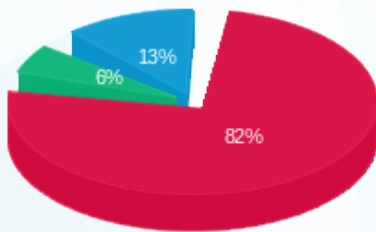
סה"כ לדייר:

פסגה	גבע	שפל	סה"כ	שיא ביקוש
5,883.20	375.20	1,008.40	7,266.80	48.72
2,598.61 ₪	177.28 ₪	398.82 ₪	3,174.71 ₪	

סה"כ צריכה  
 סה"כ לתשלום

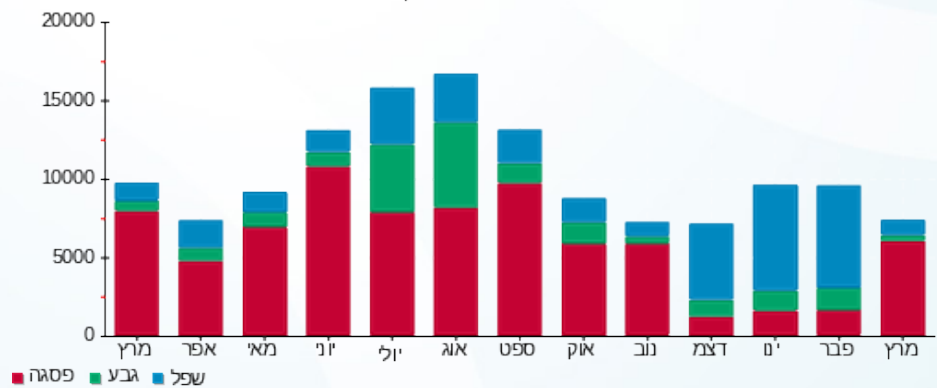
210.98 ₪	תשלום קבוע	
79.47 ₪	תשלום עבור גודל חיבור בKVA (3x400)	
3,465.16 ₪	סה"כ לתשלום	לא כולל מע"מ

התפלגות חיוב בש"ח לפי תעו"ז



פסגה (2,598.61 ₪) 82%  
 גבע (177.28 ₪) 6%  
 שפל (398.82 ₪) 13%

הסטוריית צריכה בקוט"ש





01/04/23 תאריך הפקה:  
 31/03/23 תאריך קריאה נוכחית:  
 01/03/23 תאריך קריאה קודמת:

שם דייר: HFD  
 שם אתר: סי די קיי

לקוח/ה נכבד/ה, אנו מתכבדים להגיש את חישוב צריכת החשמל לתקופה 01/03/23 - 31/03/23:

ק. ג. סחר (קרטונים) - 2 - 15091175 (3x800)

סוג תעריף	סוג צריכה	קריאה קודמת	קריאה נוכחית	סה"כ צריכה בקוט"ש	מחיר לקוט"ש בא"ג	סה"כ לתשלום
פרטי חשבון עבור תאריכים:						
		01/03/23	31/03/23			
777	פסגה	1,649,169.60	1,666,697.60	17,528.00	44.17	7,742.12 ₪
778	גבע	606,737.60	612,876.80	6,139.20	47.25	2,900.77 ₪
779	שפל	1,183,014.40	1,197,268.80	14,254.40	39.55	5,637.62 ₪

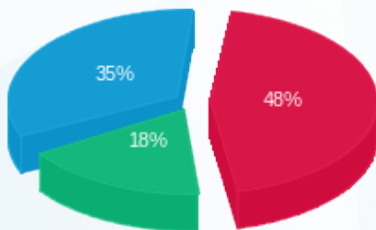
סה"כ לדייר:

פסגה	גבע	שפל	סה"כ	שיא ביקוש
17,528.00	6,139.20	14,254.40	37,921.60	75.04
7,742.12 ₪	2,900.77 ₪	5,637.62 ₪	16,280.50 ₪	

סה"כ צריכה  
 סה"כ לתשלום

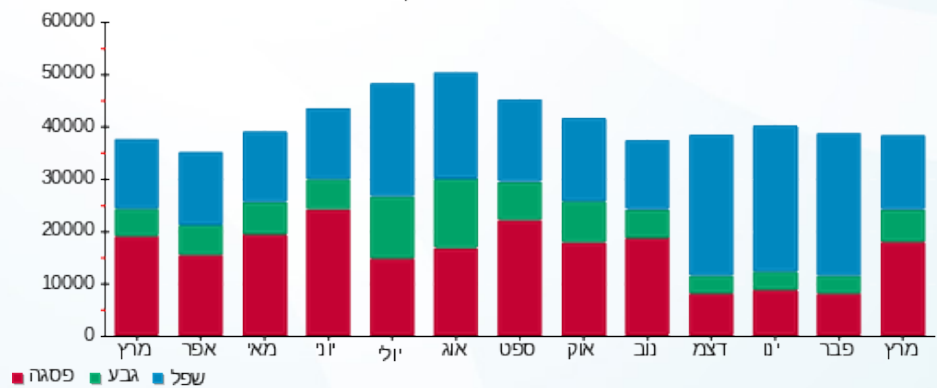
210.98 ₪	תשלום קבוע	
158.93 ₪	תשלום עבור גודל חיבור בKVA (3x800)	
16,650.42 ₪	סה"כ לתשלום	לא כולל מע"מ

התפלגות חיוב בש"ח לפי תע"ז



■ פסגה (7,742.12 ₪)  
 ■ גבע (2,900.77 ₪)  
 ■ שפל (5,637.62 ₪)

הסטוריית צריכה בקוט"ש





01/04/23 תאריך הפקה:  
 31/03/23 תאריך קריאה נוכחית:  
 01/03/23 תאריך קריאה קודמת:

שם דייר: USDI  
 שם אתר: סי די קיי

לקוח/ה נכבד/ה, אנו מתכבדים להגיש את חישוב צריכת החשמל לתקופה 01/03/23 - 31/03/23:

1 - 15091158(3x160) - USDI

סוג תעריף	סוג צריכה	קריאה קודמת	קריאה נוכחית	סה"כ צריכה בקוט"ש	מחיר לקוט"ש בא"ג	סה"כ לתשלום
פרטי חשבון עבור תאריכים:						
777	פסגה	01/03/23	31/03/23	7,193.00	44.17	3,177.15 ₪
778	גבע	72,099.00	72,784.40	685.40	47.25	323.85 ₪
779	שפל	189,078.00	189,707.00	629.00	39.55	248.77 ₪

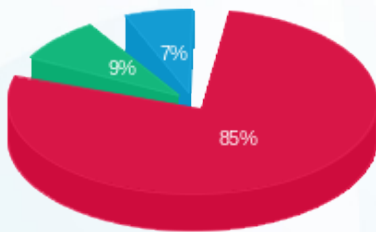
סה"כ לדייר:

פסגה	גבע	שפל	סה"כ	שיא ביקוש
7,193.00	685.40	629.00	8,507.40	58.04
3,177.15 ₪	323.85 ₪	248.77 ₪	3,749.77 ₪	

סה"כ צריכה  
 סה"כ לתשלום

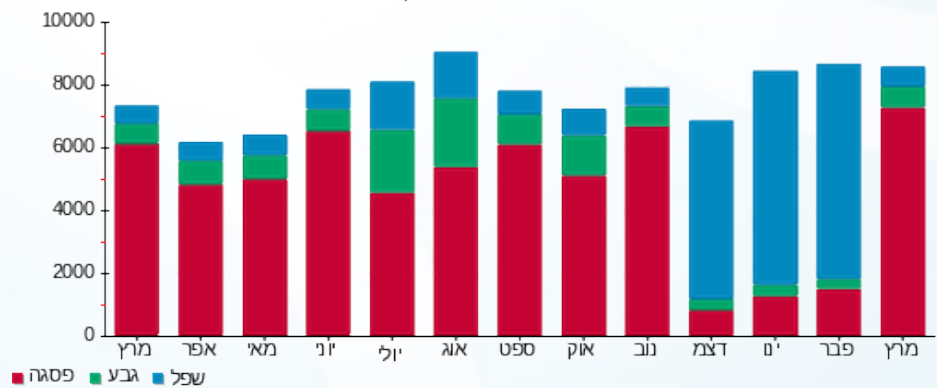
210.98 ₪	תשלום קבוע	
31.79 ₪	תשלום עבור גודל חיבור בKVA (3x160)	
3,992.54 ₪	סה"כ לתשלום	לא כולל מע"מ

התפלגות חיוב בש"ח לפי תע"ז



פסגה (3,177.15 ₪) 85%  
 גבע (323.85 ₪) 9%  
 שפל (248.77 ₪) 7%

הסטוריית צריכה בקוט"ש





01/04/23 תאריך הפקה:  
 31/03/23 תאריך קריאה נוכחית:  
 01/03/23 תאריך קריאה קודמת:

שם דייר: אביה  
 שם אתר: סי די קיי

לקוח/ה נכבד/ה, אנו מתכבדים להגיש את חישוב צריכת החשמל לתקופה 01/03/23 - 31/03/23:

אביה - 3 - 15091158 (3x100)

סה"כ לתשלום	מחיר לקוט"ש בא"ג	סה"כ צריכה בקוט"ש	קריאה נוכחית	קריאה קודמת	סוג צריכה	סוג תעריף
			31/03/23	01/03/23	פרטי חשבון עבור תאריכים:	
137.63 ₪	44.17	311.60	30,190.30	29,878.70	פסגה	777
50.46 ₪	47.25	106.80	12,763.20	12,656.40	גבע	778
81.71 ₪	39.55	206.60	29,329.30	29,122.70	שפל	779

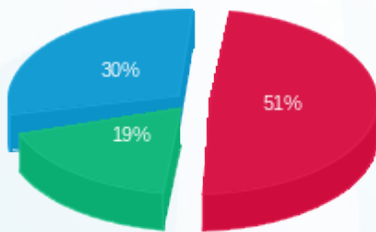
סה"כ לדייר:

שיא ביקוש	סה"כ	שפל	גבע	פסגה
5.53	625.00	206.60	106.80	311.60
	269.81 ₪	81.71 ₪	50.46 ₪	137.63 ₪

סה"כ צריכה  
 סה"כ לתשלום

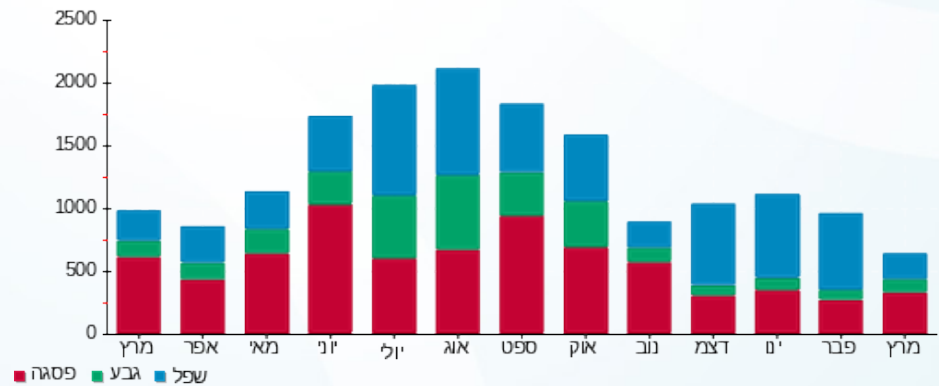
210.98 ₪	<b>תשלום קבוע</b>	
19.87 ₪	<b>תשלום עבור גודל חיבור בKVA (3x100)</b>	
500.65 ₪	<b>סה"כ לתשלום</b>	<b>לא כולל מע"מ</b>

התפלגות חיוב בש"ח לפי תעו"ז



■ פסגה (137.63 ₪)  
 ■ גבע (50.46 ₪)  
 ■ שפל (81.71 ₪)

הסטוריית צריכה בקוט"ש





01/04/23 תאריך הפקדה:  
 31/03/23 תאריך קריאה נוכחית:  
 01/03/23 תאריך קריאה קודמת:

שם דייר: אופיר  
 שם אתר: סי די קיי

לקוח/ה נכבד/ה, אנו מתכבדים להגיש את חישוב צריכת החשמל לתקופה 01/03/23 - 31/03/23:

אופיר - 3 - 20004264 (3x32)

סה"כ לתשלום	מחיר לקוט"ש בא"ג	סה"כ צריכה בקוט"ש	קריאה נוכחית	קריאה קודמת	סוג צריכה	סוג תעריף
			31/03/23	01/03/23	פרטי חשבון עבור תאריכים:	
₪ 0.01	44.17	0.02	4.48	4.46	פסגה	777
₪ 0.61	47.25	1.30	7.04	5.74	גבע	778
₪ 1.98	39.55	5.00	49.28	44.28	שפל	779

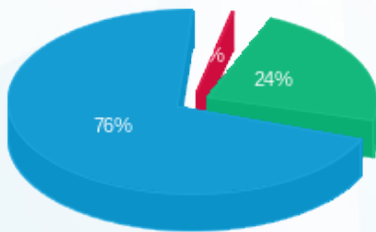
סה"כ לדייר:

שיא ביקוש	סה"כ	שפל	גבע	פסגה
0.19	6.32	5.00	1.30	0.02
	₪ 2.60	₪ 1.98	₪ 0.61	₪ 0.01

סה"כ צריכה  
 סה"כ לתשלום

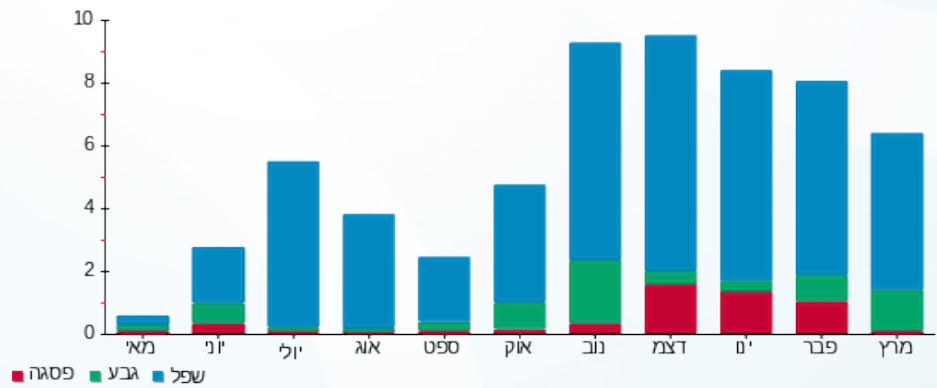
₪ 210.98	<b>תשלום קבוע</b>	
₪ 6.36	<b>תשלום עבור גודל חיבור בKVA (3x32)</b>	
₪ 219.94	<b>סה"כ לתשלום</b>	<b>לא כולל מע"מ</b>

התפלגות חיוב בש"ח לפי תעו"ז



פסגה (₪ 0.009)  
 גבע (₪ 0.61)  
 שפל (₪ 1.98)

הסטוריית צריכה בקוט"ש





01/04/23

תאריך הפקה:

שם דייר: אמיר חברה להנדסה וסחר בע"מ (דני דורון)

31/03/23

תאריך קריאה נוכחית:

שם אתר: סי די קיי

01/03/23

תאריך קריאה קודמת:

לקוח/ה נכבד/ה, אנו מתכבדים להגיש את חישוב צריכת החשמל לתקופה 01/03/23 - 31/03/23:

אמיר חברה להנדסה וסחר בע"מ (דני דורון) - 3 - 15091175 (3x400)

סוג תעריף	סוג צריכה	קריאה קודמת	קריאה נוכחית	סה"כ צריכה בקוט"ש	מחיר לקוט"ש בא"ג	סה"כ לתשלום
		01/03/23	31/03/23			
777	פסגה	418,944.00	429,148.80	10,204.80	44.17	4,507.46 ₪
778	גבע	154,416.80	157,455.20	3,038.40	47.25	1,435.64 ₪
779	שפל	308,406.40	313,944.40	5,538.00	39.55	2,190.28 ₪

סה"כ לדייר:

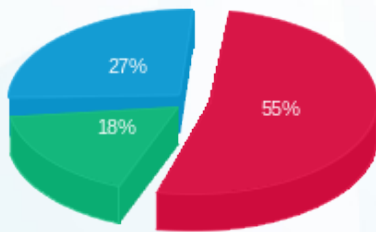
פסגה	גבע	שפל	סה"כ	שיא ביקוש
10,204.80	3,038.40	5,538.00	18,781.20	58.99
4,507.46 ₪	1,435.64 ₪	2,190.28 ₪	8,133.38 ₪	

סה"כ צריכה

סה"כ לתשלום

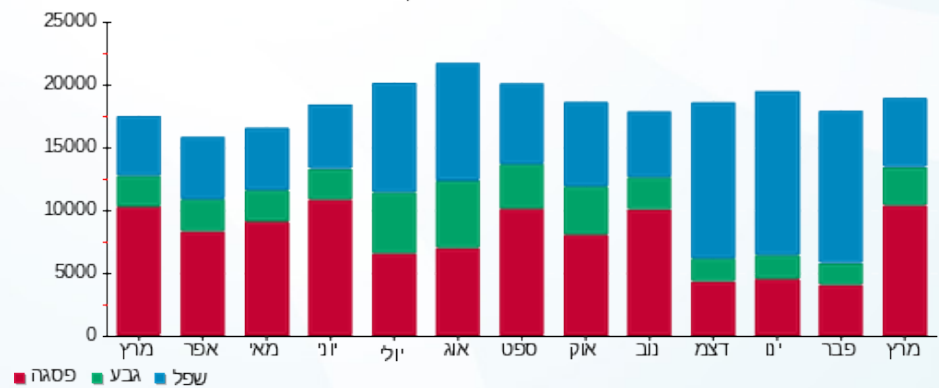
210.98 ₪	תשלום קבוע	
79.47 ₪	תשלום עבור גודל חיבור בKVA (3x400)	
8,423.83 ₪	סה"כ לתשלום	לא כולל מע"מ

התפלגות חיוב בש"ח לפי תעו"ז



■ פסגה (4,507.46 ₪)  
■ גבע (1,435.64 ₪)  
■ שפל (2,190.28 ₪)

הסטוריית צריכה בקוט"ש





01/04/23

תאריך הפקדה:

שם דייר: אמיר משרדים

31/03/23

תאריך קריאה נוכחית:

שם אתר: סי די קיי

01/03/23

תאריך קריאה קודמת:

לקוח/ה נכבד/ה, אנו מתכבדים להגיש את חישוב צריכת החשמל לתקופה 01/03/23 - 31/03/23:

אמיר משרדים - 4 - 15091169 (3x250)

סוג תעריף	סוג צריכה	קריאה קודמת	קריאה נוכחית	סה"כ צריכה בקוט"ש	מחיר לקוט"ש בא"ג	סה"כ לתשלום
פרטי חשבון עבור תאריכים:						
777	פסגה	01/03/23	31/03/23	1,357.25	44.17	599.50 ₪
778	גבע	8,593.75	8,692.00	98.25	47.25	46.42 ₪
779	שפל	23,998.50	24,189.00	190.50	39.55	75.34 ₪

סה"כ לדייר:

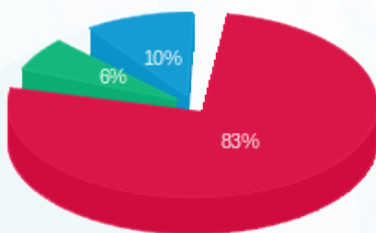
פסגה	גבע	שפל	סה"כ	שיא ביקוש
1,357.25	98.25	190.50	1,646.00	97.09
₪ 599.50	₪ 46.42	₪ 75.34	₪ 721.26	

סה"כ צריכה

סה"כ לתשלום

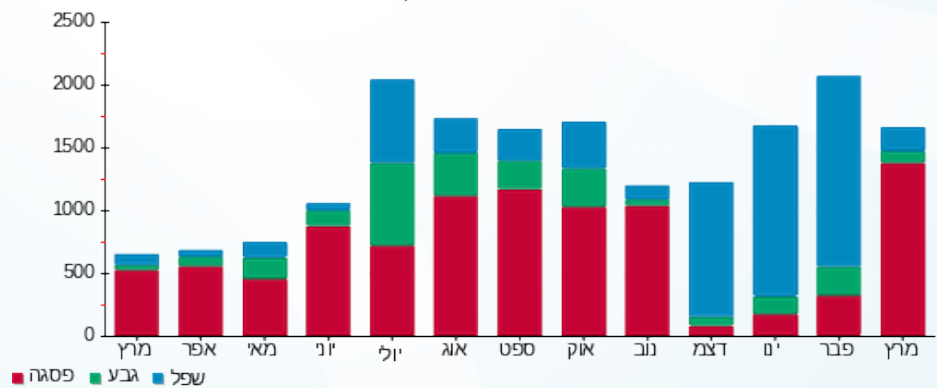
210.98 ₪	<b>תשלום קבוע</b>	
49.67 ₪	<b>תשלום עבור גודל חיבור בKVA (3x250)</b>	
981.91 ₪	<b>סה"כ לתשלום</b>	<b>לא כולל מע"מ</b>

התפלגות חיוב בש"ח לפי תעו"ז



■ פסגה (₪ 599.50)  
■ גבע (₪ 46.42)  
■ שפל (₪ 75.34)

הסטוריית צריכה בקוט"ש





01/04/23 תאריך הפקה:  
 31/03/23 תאריך קריאה נוכחית:  
 01/03/23 תאריך קריאה קודמת:

שם דייר: בועז  
 שם אתר: סי די קיי

לקוח/ה נכבד/ה, אנו מתכבדים להגיש את חישוב צריכת החשמל לתקופה 01/03/23 - 31/03/23:

בועז - 2 - 20004264(3x32)

סוג תעריף	סוג צריכה	קריאה קודמת	קריאה נוכחית	סה"כ צריכה בקוט"ש	מחיר לקוט"ש בא"ג	סה"כ לתשלום
פרטי חשבון עבור תאריכים:						
777	פסגה	01/03/23	31/03/23	35.68	44.17	1,834.16
778	גבע	570.28	583.72	13.44	47.25	1,869.84
779	שפל	1,828.80	1,860.16	31.36	39.55	12.40

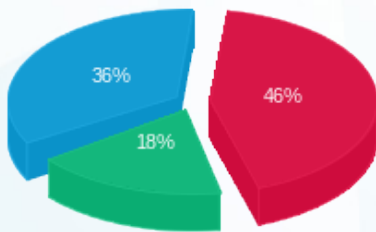
סה"כ לדייר:

פסגה	גבע	שפל	סה"כ	שיא ביקוש
35.68	13.44	31.36	80.48	4.79
15.76 ₪	6.35 ₪	12.40 ₪	34.51 ₪	

סה"כ צריכה  
 סה"כ לתשלום

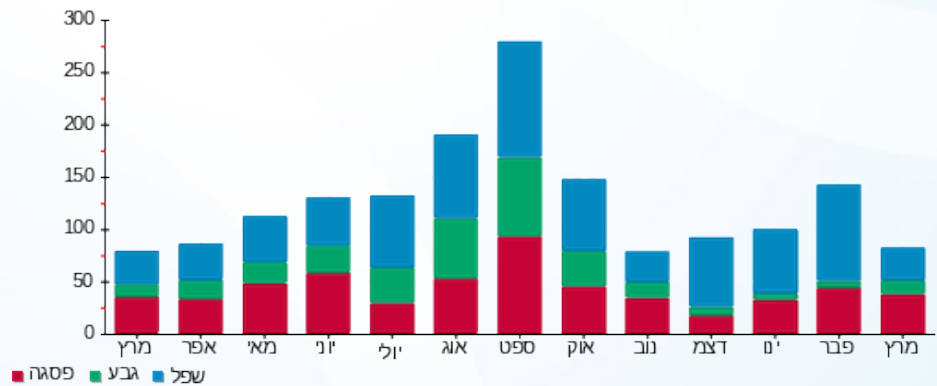
210.98 ₪	תשלום קבוע	
6.36 ₪	תשלום עבור גודל חיבור בKVA (3x32)	
251.85 ₪	סה"כ לתשלום	לא כולל מע"מ

התפלגות חיוב בש"ח לפי תע"ז



פסגה (15.76 ₪)  
 גבע (6.35 ₪)  
 שפל (12.40 ₪)

הסטוריית צריכה בקוט"ש





01/04/23 תאריך הפקה:  
 31/03/23 תאריך קריאה נוכחית:  
 01/03/23 תאריך קריאה קודמת:

שם דייר: גטר גרופ  
 שם אתר: סי די קיי

לקוח/ה נכבד/ה, אנו מתכבדים להגיש את חישוב צריכת החשמל לתקופה 01/03/23 - 31/03/23:

גטר גרופ - 2 - 15091158 (3x63)

סוג תעריף	סוג צריכה	קריאה קודמת	קריאה נוכחית	סה"כ צריכה בקוט"ש	מחיר לקוט"ש בא"ג	סה"כ לתשלום
פרטי חשבון עבור תאריכים:						
777	פסגה	01/03/23	31/03/23	1,470.50	44.17	649.52 ₪
778	גבע	8,668.60	8,761.90	93.30	47.25	44.08 ₪
779	שפל	21,023.20	21,259.50	236.30	39.55	93.46 ₪

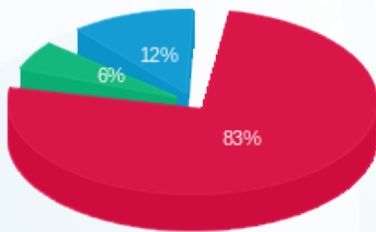
סה"כ לדייר:

פסגה	גבע	שפל	סה"כ	שיא ביקוש
1,470.50	93.30	236.30	1,800.10	73.79
649.52 ₪	44.08 ₪	93.46 ₪	787.06 ₪	

סה"כ צריכה  
 סה"כ לתשלום

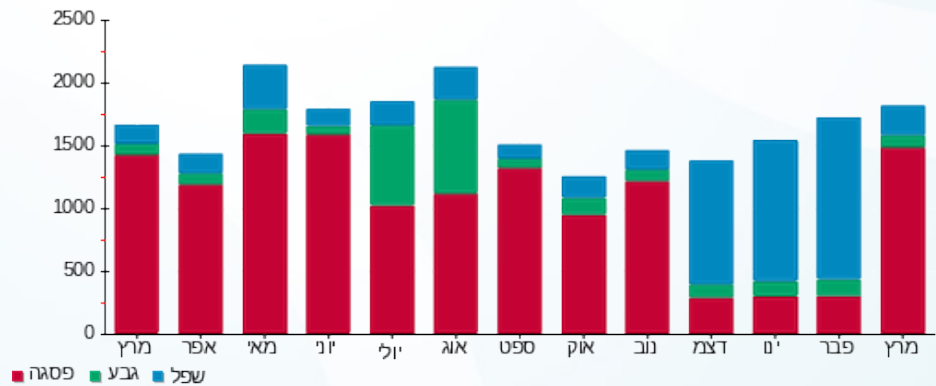
210.98 ₪	תשלום קבוע	
12.52 ₪	תשלום עבור גודל חיבור בKVA (3x63)	
1,010.56 ₪	סה"כ לתשלום	לא כולל מע"מ

התפלגות חיוב בש"ח לפי תעו"ז



■ פסגה (649.52 ₪)  
 ■ גבע (44.08 ₪)  
 ■ שפל (93.46 ₪)

הסטוריית צריכה בקוט"ש



01/04/23 תאריך הפקה:  
 31/03/23 תאריך קריאה נוכחית:  
 01/03/23 תאריך קריאה קודמת:

שם דייר: דוד בוכניק מסגריה עתידית  
 שם אתר: סי די קיי

**לקוח/ה נכבד/ה, אנו מתכבדים להגיש את חישוב צריכת החשמל לתקופה 01/03/23 - 31/03/23:**

**דוד בוכניק מסגריה עתידית - 4 - 15091158 (3x250)**

סוג תעריף	סוג צריכה	קריאה קודמת	קריאה נוכחית	סה"כ צריכה בקוט"ש	מחיר לקוט"ש בא"ג	סה"כ לתשלום
פרטי חשבון עבור תאריכים:						
777	פסגה	01/03/23	31/03/23	2,784.75	44.17	1,230.02 ₪
778	גבע	8,341.00	8,693.25	352.25	47.25	166.44 ₪
779	שפל	20,773.00	21,515.00	742.00	39.55	293.46 ₪

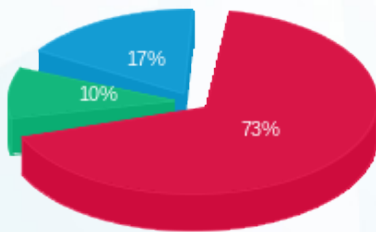
**סה"כ לדיר:**

פסגה	גבע	שפל	סה"כ	שיא ביקוש
2,784.75	352.25	742.00	3,879.00	18.96
1,230.02 ₪	166.44 ₪	293.46 ₪	1,689.92 ₪	

סה"כ צריכה  
 סה"כ לתשלום

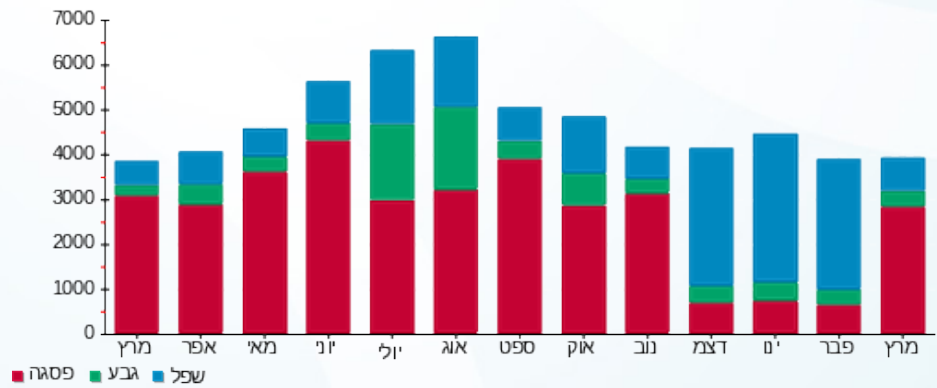
210.98 ₪	<b>תשלום קבוע</b>	
49.67 ₪	<b>תשלום עבור גודל חיבור בKVA (3x250)</b>	
1,950.57 ₪	<b>סה"כ לתשלום</b>	<b>לא כולל מע"מ</b>

התפלגות חיוב בש"ח לפי תעו"ז



■ פסגה (1,230.02 ₪)  
 ■ גבע (166.44 ₪)  
 ■ שפל (293.46 ₪)

הסטוריית צריכה בקוט"ש





01/04/23 תאריך הפקה:  
 31/03/23 תאריך קריאה נוכחית:  
 01/03/23 תאריך קריאה קודמת:

שם דייר: דני את דורון  
 שם אתר: סי די קיי

לקוח/ה נכבד/ה, אנו מתכבדים להגיש את חישוב צריכת החשמל לתקופה 01/03/23 - 31/03/23:

דני את רוקן - 3 - 15091169 (3x250)

סה"כ לתשלום	מחיר לקוט"ש בא"ג	סה"כ צריכה בקוט"ש	קריאה נוכחית	קריאה קודמת	סוג צריכה	סוג תעריף
			31/03/23	01/03/23		פרטי חשבון עבור תאריכים:
₪ 950.54	44.17	2,152.00	222,898.00	220,746.00	פסגה	777
₪ 204.50	47.25	432.80	55,410.80	54,978.00	גבע	778
₪ 158.52	39.55	400.80	101,151.20	100,750.40	שפל	779

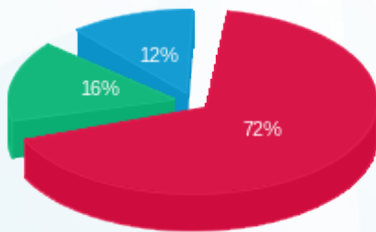
סה"כ לדיר:

שיא ביקוש	סה"כ	שפל	גבע	פסגה
18.09	2,985.60	400.80	432.80	2,152.00
	₪ 1,313.55	₪ 158.52	₪ 204.50	₪ 950.54

סה"כ צריכה  
 סה"כ לתשלום

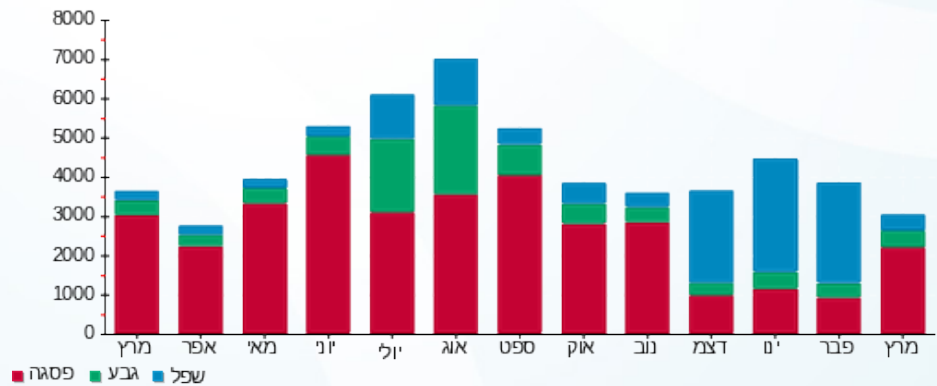
₪ 210.98	<b>תשלום קבוע</b>	
₪ 49.67	<b>תשלום עבור גודל חיבור בKVA (3x250)</b>	
₪ 1,574.20	<b>סה"כ לתשלום</b>	<b>לא כולל מע"מ</b>

התפלגות חיוב בש"ח לפי תעו"ז



■ פסגה (₪ 950.54)  
 ■ גבע (₪ 204.50)  
 ■ שפל (₪ 158.52)

הסטוריית צריכה בקוט"ש



01/04/23 תאריך הפקה:  
 31/03/23 תאריך קריאה נוכחית:  
 01/03/23 תאריך קריאה קודמת:

שם דייר: טן חברה לדלק בעמ  
 שם אתר: סי די קיי

לקוח/ה נכבד/ה, אנו מתכבדים להגיש את חישוב צריכת החשמל לתקופה 01/03/23 - 31/03/23:

טן דלק - 3 - 15091171 (3x125)

סוג תעריף	סוג צריכה	קריאה קודמת	קריאה נוכחית	סה"כ צריכה בקוט"ש	מחיר לקוט"ש בא"ג	סה"כ לתשלום
			31/03/23	01/03/23	פרטי חשבון עבור תאריכים:	
777	פסגה	190,158.60	192,264.00	2,105.40	44.17	929.96 ₪
778	גבע	110,934.20	111,816.00	881.80	47.25	416.65 ₪
779	שפל	351,336.80	353,578.80	2,242.00	39.55	886.71 ₪

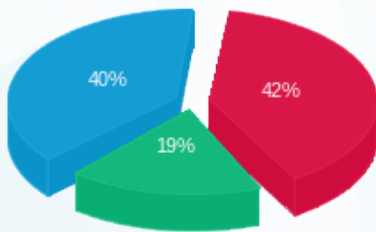
סה"כ לדיר:

פסגה	גבע	שפל	סה"כ	שיא ביקוש
2,105.40	881.80	2,242.00	5,229.20	13.01
929.96 ₪	416.65 ₪	886.71 ₪	2,233.32 ₪	

סה"כ צריכה  
 סה"כ לתשלום

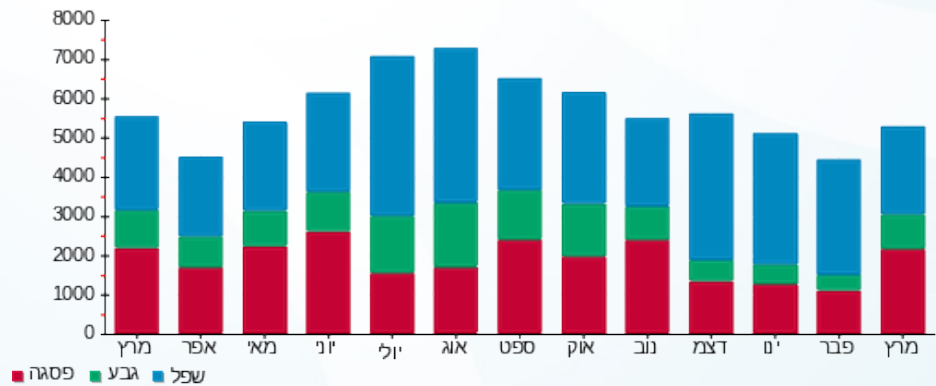
210.98 ₪	תשלום קבוע	
24.83 ₪	תשלום עבור גודל חיבור בKVA (3x125)	
2,469.13 ₪	סה"כ לתשלום	לא כולל מע"מ

התפלגות חיוב בש"ח לפי תעו"ז



פסגה (929.96 ₪) 42%  
 גבע (416.65 ₪) 19%  
 שפל (886.71 ₪) 40%

הסטוריית צריכה בקוט"ש





01/04/23 תאריך הפקה:  
 31/03/23 תאריך קריאה נוכחית:  
 01/03/23 תאריך קריאה קודמת:

שם דייר: יוריקום תשתיות ותקשורת בע"מ  
 שם אתר: סי די קיי

לקוח/ה נכבד/ה, אנו מתכבדים להגיש את חישוב צריכת החשמל לתקופה 01/03/23 - 31/03/23:

יוריקום תשתיות ותקשורת בעמ - 1 - 15091169 (3x250)

סוג תעריף	סוג צריכה	קריאה קודמת	קריאה נוכחית	סה"כ צריכה בקוט"ש	מחיר לקוט"ש בא"ג	סה"כ לתשלום
פרטי חשבון עבור תאריכים:						
777	פסגה	01/03/23	31/03/23	1,442.40	44.17	637.11 ₪
778	גבע	26,834.00	26,989.60	155.60	47.25	73.52 ₪
779	שפל	66,963.60	67,298.40	334.80	39.55	132.41 ₪

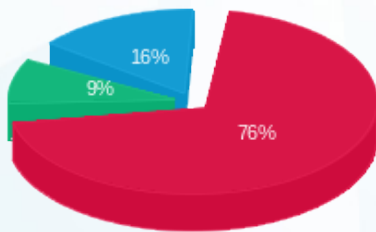
סה"כ לדייר:

פסגה	גבע	שפל	סה"כ	שיא ביקוש
1,442.40	155.60	334.80	1,932.80	12.37
637.11 ₪	73.52 ₪	132.41 ₪	843.04 ₪	

סה"כ צריכה  
 סה"כ לתשלום

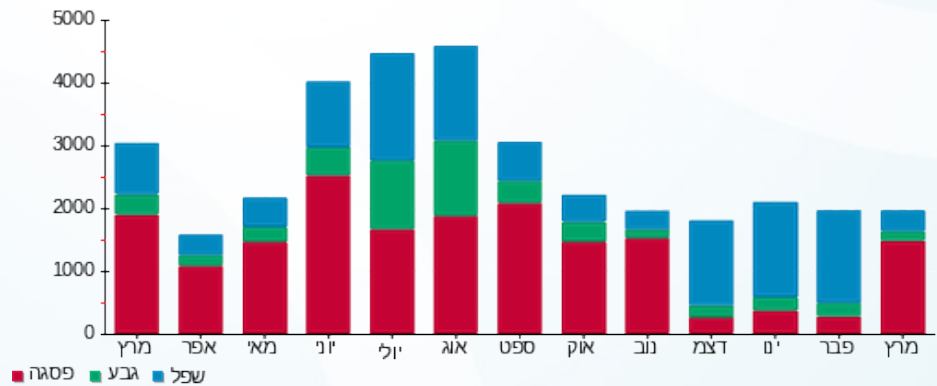
210.98 ₪	תשלום קבוע	
49.67 ₪	תשלום עבור גודל חיבור בKVA (3x250)	
1,103.69 ₪	סה"כ לתשלום	לא כולל מע"מ

התפלגות חיוב בש"ח לפי תעו"ז



פסגה (637.11 ₪)  
 גבע (73.52 ₪)  
 שפל (132.41 ₪)

הסטוריית צריכה בקוט"ש





01/04/23 תאריך הפקדה:  
 31/03/23 תאריך קריאה נוכחית:  
 01/03/23 תאריך קריאה קודמת:

שם דייר: מולטי פקט ביצועים בע"מ  
 שם אתר: סי די קיי

לקוח/ה נכבד/ה, אנו מתכבדים להגיש את חישוב צריכת החשמל לתקופה 01/03/23 - 31/03/23:

מולטי פקט ביצועים בע"מ - 1 - 20065405 (3x125)

סוג תעריף	סוג צריכה	קריאה קודמת	קריאה נוכחית	סה"כ צריכה בקוט"ש	מחיר לקוט"ש בא"ג	סה"כ לתשלום
פרטי חשבון עבור תאריכים:						
777	פסגה	01/03/23	31/03/23	1,439.20	44.17	19,624.00
778	גבע	3,301.20	3,421.20	120.00	47.25	11,016.40
779	שפל	10,823.40	11,016.40	193.00	39.55	18,184.80
						635.69

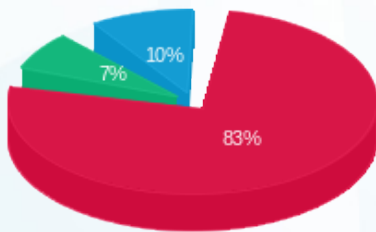
סה"כ לדיר:

פסגה	גבע	שפל	סה"כ	שיא ביקוש
1,439.20	120.00	193.00	1,752.20	13.33
19,624.00	11,016.40	18,184.80	76.33	768.73

סה"כ צריכה  
 סה"כ לתשלום

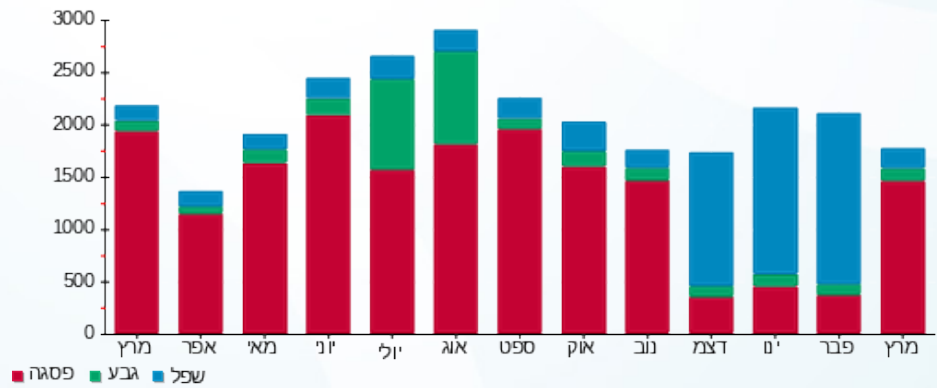
210.98	תשלום קבוע	
24.83	תשלום עבור גודל חיבור בKVA (3x125)	
1,004.54	סה"כ לתשלום	לא כולל מע"מ

התפלגות חיוב בש"ח לפי תע"ז



■ פסגה (19,624.00 ש"ח)  
 ■ גבע (11,016.40 ש"ח)  
 ■ שפל (18,184.80 ש"ח)

הסטוריית צריכה בקוט"ש





01/04/23 תאריך הפקה:  
 31/03/23 תאריך קריאה נוכחית:  
 01/03/23 תאריך קריאה קודמת:

שם דייר: פרוליין שיש ומטבחים  
 שם אתר: סי די קיי

לקוח/ה נכבד/ה, אנו מתכבדים להגיש את חישוב צריכת החשמל לתקופה 01/03/23 - 31/03/23:

פרוליין שיש ומטבחים - 1 - 15091171 (3x100)

סוג תעריף	סוג צריכה	קריאה קודמת	קריאה נוכחית	סה"כ צריכה בקוט"ש	מחיר לקוט"ש בא"ג	סה"כ לתשלום
פרטי חשבון עבור תאריכים:						
777	פסגה	01/03/23	31/03/23	2,008.00	44.17	886.93 ₪
778	גבע	59,857.50	60,181.50	324.00	47.25	153.09 ₪
779	שפל	103,303.10	103,772.40	469.30	39.55	185.61 ₪

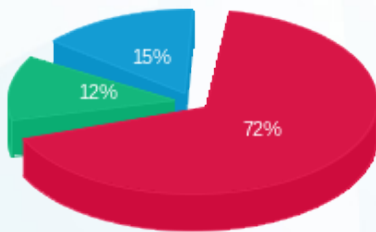
סה"כ לדיר:

פסגה	גבע	שפל	סה"כ	שיא ביקוש
2,008.00	324.00	469.30	2,801.30	13.71
886.93 ₪	153.09 ₪	185.61 ₪	1,225.63 ₪	

סה"כ צריכה  
 סה"כ לתשלום

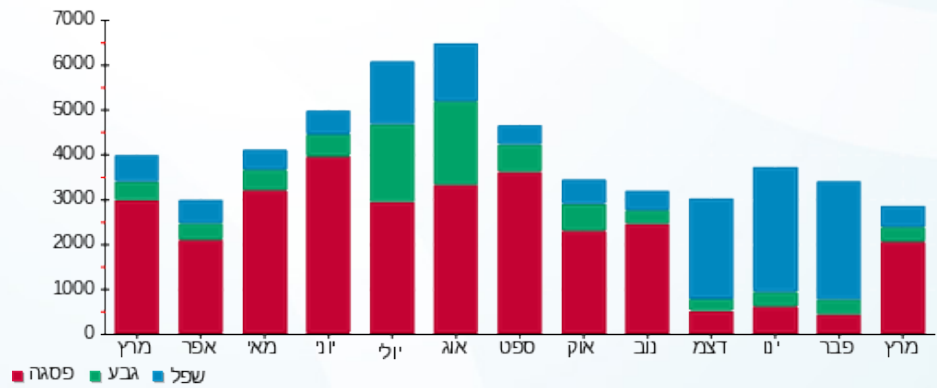
210.98 ₪	תשלום קבוע	
19.87 ₪	תשלום עבור גודל חיבור בKVA (3x100)	
1,456.48 ₪	סה"כ לתשלום	לא כולל מע"מ

התפלגות חיוב בש"ח לפי תע"ז



■ פסגה (886.93 ₪)  
 ■ גבע (153.09 ₪)  
 ■ שפל (185.61 ₪)

הסטוריית צריכה בקוט"ש





01/04/23 תאריך הפקה:  
 31/03/23 תאריך קריאה נוכחית:  
 01/03/23 תאריך קריאה קודמת:

שם דייר: פריד גורג  
 שם אתר: סי די קיי

לקוח/ה נכבד/ה, אנו מתכבדים להגיש את חישוב צריכת החשמל לתקופה 01/03/23 - 31/03/23:

פריד גורג - 1 - 20004264 (3x32)

סה"כ לתשלום	מחיר לקוט"ש בא"ג	סה"כ צריכה בקוט"ש	קריאה נוכחית	קריאה קודמת	סוג צריכה	סוג תעריף
			31/03/23	01/03/23	פרטי חשבון עבור תאריכים:	
43.75 ₪	44.17	99.05	3,658.25	3,559.20	פסגה	777
31.11 ₪	47.25	65.85	2,357.35	2,291.50	גבע	778
29.05 ₪	39.55	73.45	4,088.50	4,015.05	שפל	779

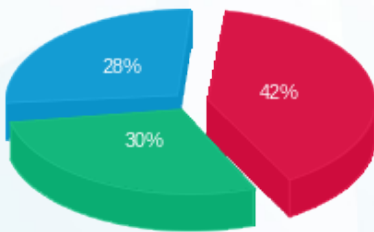
סה"כ לדייר:

שיא ביקוש	סה"כ	שפל	גבע	פסגה
3.02	238.35	73.45	65.85	99.05
	103.91 ₪	29.05 ₪	31.11 ₪	43.75 ₪

סה"כ צריכה  
 סה"כ לתשלום

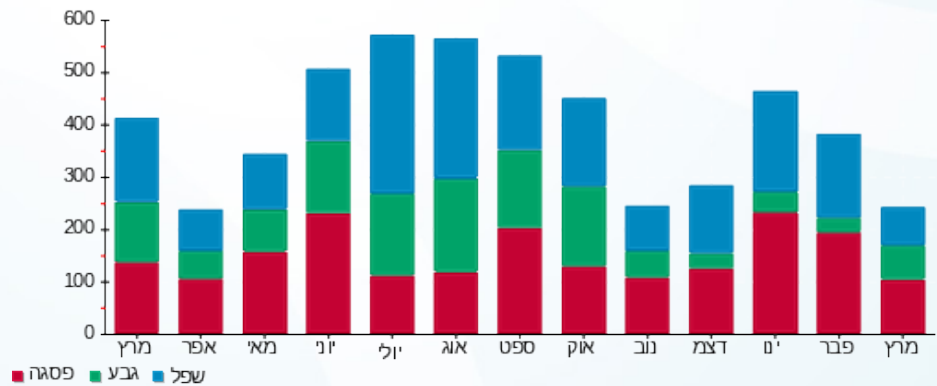
210.98 ₪	<b>תשלום קבוע</b>	
6.36 ₪	<b>תשלום עבור גודל חיבור בKVA (3x32)</b>	
321.25 ₪	<b>סה"כ לתשלום</b>	<b>לא כולל מע"מ</b>

התפלגות חיוב בש"ח לפי תעו"ז



■ פסגה (₪ 43.75)  
 ■ גבע (₪ 31.11)  
 ■ שפל (₪ 29.05)

הסטוריית צריכה בקוט"ש





01/04/23 תאריך הפקה:  
 31/03/23 תאריך קריאה נוכחית:  
 01/03/23 תאריך קריאה קודמת:

שם דייר: צמיגי געש  
 שם אתר: סי די קיי

לקוח/ה נכבד/ה, אנו מתכבדים להגיש את חישוב צריכת החשמל לתקופה 01/03/23 - 31/03/23:

צמיגי געש - 2 - 15091171(3x40)

סוג תעריף	סוג צריכה	קריאה קודמת	קריאה נוכחית	סה"כ צריכה בקוט"ש	מחיר לקוט"ש בא"ג	סה"כ לתשלום
פרטי חשבון עבור תאריכים:						
777	פסגה	01/03/23	31/03/23	452.10	44.17	199.69 ₪
778	גבע	14,820.65	14,899.70	79.05	47.25	37.35 ₪
779	שפל	25,865.65	25,946.30	80.65	39.55	31.90 ₪

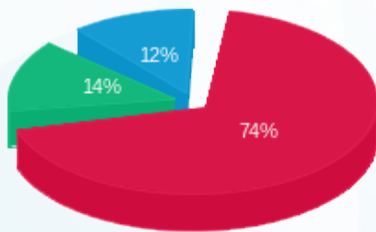
סה"כ לדייר:

פסגה	גבע	שפל	סה"כ	שיא ביקוש
452.10	79.05	80.65	611.80	6.07
199.69 ₪	37.35 ₪	31.90 ₪	268.94 ₪	

סה"כ צריכה  
 סה"כ לתשלום

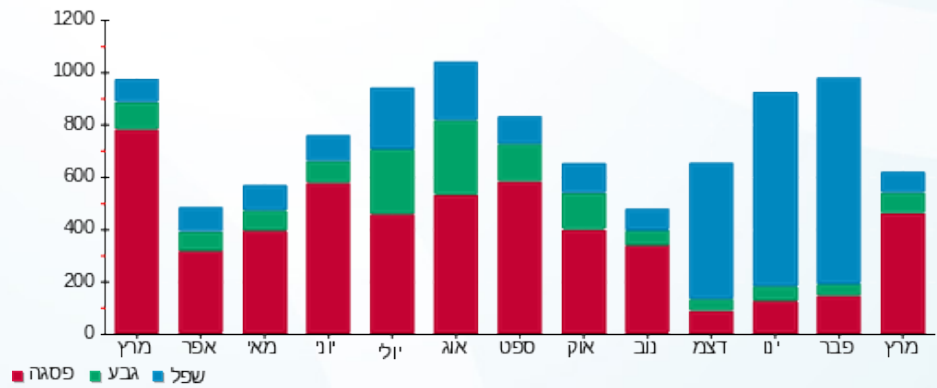
210.98 ₪	תשלום קבוע	
7.95 ₪	תשלום עבור גודל חיבור בKVA (3x40)	
487.87 ₪	סה"כ לתשלום	לא כולל מע"מ

התפלגות חיוב בש"ח לפי תע"ז



■ פסגה (199.69 ₪)  
 ■ גבע (37.35 ₪)  
 ■ שפל (31.90 ₪)

הסטוריית צריכה בקוט"ש





01/04/23 תאריך הפקה:  
 31/03/23 תאריך קריאה נוכחית:  
 01/03/23 תאריך קריאה קודמת:

שם דייר: שגיא מוטורס  
 שם אתר: סי די קיי

לקוח/ה נכבד/ה, אנו מתכבדים להגיש את חישוב צריכת החשמל לתקופה 01/03/23 - 31/03/23:

שגיא מוטורס - 4 - 15091171 (3x800)

סוג תעריף	סוג צריכה	קריאה קודמת	קריאה נוכחית	סה"כ צריכה בקוט"ש	מחיר לקוט"ש בא"ג	סה"כ לתשלום
			31/03/23	01/03/23	פרטי חשבון עבור תאריכים:	
777	פסגה	1,328,435.20	1,335,484.80	7,049.60	44.17	3,113.81 ₪
778	גבע	376,800.00	378,270.40	1,470.40	47.25	694.76 ₪
779	שפל	928,460.80	930,465.60	2,004.80	39.55	792.90 ₪

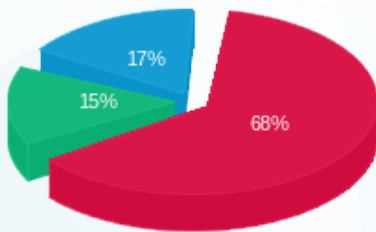
סה"כ לדייר:

פסגה	גבע	שפל	סה"כ	שיא ביקוש
7,049.60	1,470.40	2,004.80	10,524.80	49.68
3,113.81 ₪	694.76 ₪	792.90 ₪	4,601.47 ₪	

סה"כ צריכה  
 סה"כ לתשלום

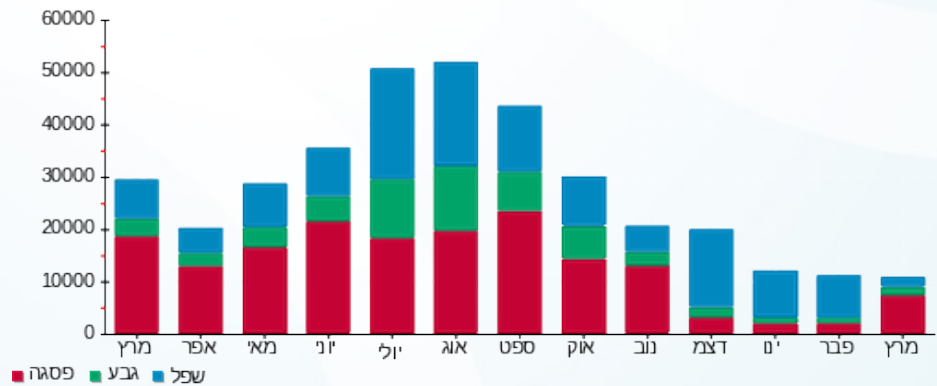
210.98 ₪	תשלום קבוע	
158.93 ₪	תשלום עבור גודל חיבור בKVA (3x800)	
4,971.38 ₪	סה"כ לתשלום	לא כולל מע"מ

התפלגות חיוב בש"ח לפי תעו"ז



פסגה (3,113.81 ₪) 68%  
 גבע (694.76 ₪) 15%  
 שפל (792.90 ₪) 17%

הסטוריית צריכה בקוט"ש





01/04/23 תאריך הפקה:  
 31/03/23 תאריך קריאה נוכחית:  
 01/03/23 תאריך קריאה קודמת:

שם דייר: תאורת חוץ  
 שם אתר: סי די קיי

לקוח/ה נכבד/ה, אנו מתכבדים להגיש את חישוב צריכת החשמל לתקופה 01/03/23 - 31/03/23:

תאורת חוץ - 4 - 20004264(3x25)

סוג תעריף	סוג צריכה	קריאה קודמת	קריאה נוכחית	סה"כ צריכה בקוט"ש	מחיר לקוט"ש בא"ג	סה"כ לתשלום
פרטי חשבון עבור תאריכים:						
777	פסגה	01/03/23	31/03/23	32.04	44.17	14.15 ₪
778	גבע	946.28	990.66	44.38	47.25	20.97 ₪
779	שפל	5,189.12	5,365.72	176.60	39.55	69.85 ₪

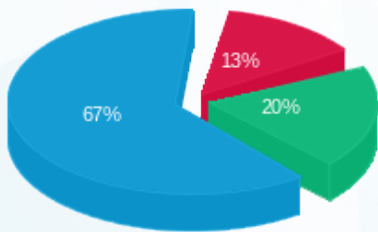
סה"כ לדייר:

פסגה	גבע	שפל	סה"כ	שיא ביקוש
32.04	44.38	176.60	253.02	0.86
14.15 ₪	20.97 ₪	69.85 ₪	104.97 ₪	

סה"כ צריכה  
 סה"כ לתשלום

0.00 ₪	<b>תשלום קבוע</b>	
4.97 ₪	<b>תשלום עבור גודל חיבור בKVA (3x25)</b>	
109.93 ₪	<b>סה"כ לתשלום</b>	<b>לא כולל מע"מ</b>

התפלגות חיוב בש"ח לפי תעו"ז



פסגה (14.15 ₪)  
 גבע (20.97 ₪)  
 שפל (69.85 ₪)

הסטוריית צריכה בקוט"ש

