



02/04/23

תאריך הפקה:

שם דייר: מס' 071 סלקום

31/03/23

תאריך קריאה נוכחית:

שם אתר: מתחם שביר

01/03/23

תאריך קריאה קודמת:

לקוח/ה נכבד/ה, אנו מתכבדים להגיש את חישוב צריכת החשמל לתקופה 01/03/23 - 31/03/23:

סלקום 33.3% - 6 - 13044087 (3x16.6665)

סוג תעריף	סוג צריכה	קריאה קודמת	קריאה נוכחית	סה"כ צריכה בקוט"ש	מחיר לקוט"ש בא"ג	סה"כ לתשלום
פרטי חשבון עבור תאריכים:						
777	פסגה	01/03/23	31/03/23	240.20	40.30	96.80 ₪
778	גבע	26,900.23	26,900.23	0.00	40.30	0.00 ₪
779	שפל	86,257.34	87,614.36	1,357.02	36.00	488.53 ₪

סה"כ לדיר:

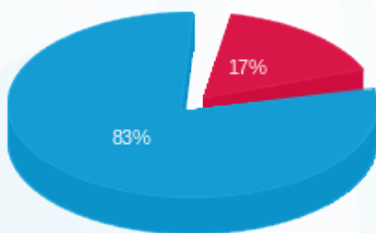
פסגה	גבע	שפל	סה"כ	שיא ביקוש
240.20	0.00	1,357.02	1,597.22	6.81
96.80 ₪	0.00 ₪	488.53 ₪	585.33 ₪	

סה"כ צריכה

סה"כ לתשלום

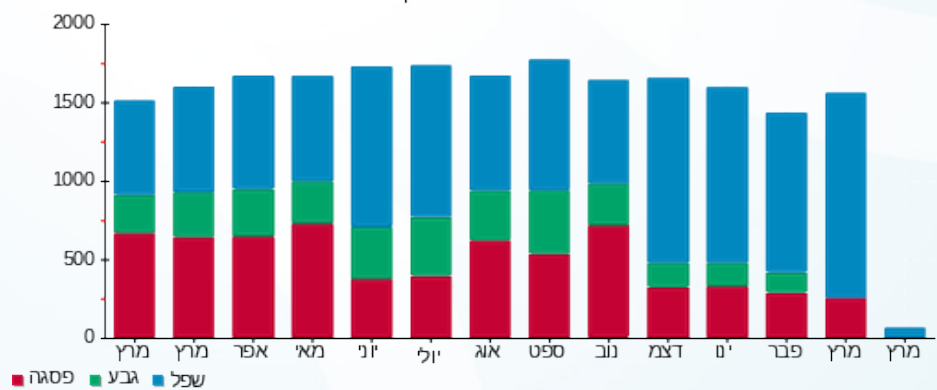
70.53 ₪	תשלום קבוע	
9.93 ₪	תשלום עבור גודל חיבור בKVA (3x16.67)	
665.79 ₪	סה"כ לתשלום	לא כולל מע"מ

התפלגות חיוב בש"ח לפי תעו"ז



- פסגה (96.80 ₪)
- גבע (0.00 ₪)
- שפל (488.53 ₪)

הסטוריית צריכה בקוט"ש



- פסגה
- גבע
- שפל

