



02/04/23 תאריך הפקה:  
 31/03/23 תאריך קריאה נוכחית:  
 01/03/23 תאריך קריאה קודמת:

שם דייר: \*ציבורי-חדש  
 שם אתר: בנייני אלון

לקוח/ה נכבד/ה, אנו מתכבדים להגיש את חישוב צריכת החשמל לתקופה 01/03/23 - 31/03/23:

ציבורי - 1 - 23456

סה"כ לתשלום	מחיר לקוט"ש בא"ג	סה"כ צריכה בקוט"ש	קריאה נוכחית	קריאה קודמת	סוג צריכה	סוג תעריף
			31/03/23	01/03/23		פרטי חשבון עבור תאריכים:
₪ 8,330.34	44.17	18,859.73	18,859.73	0.00	פסגה	777
₪ 2,388.59	47.25	5,055.21	5,055.21	0.00	גבע	778
₪ 8,067.21	39.55	20,397.49	20,397.49	0.00	שפל	779

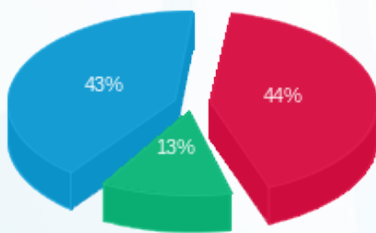
סה"כ לדייר:

שיא ביקוש	סה"כ	שפל	גבע	פסגה
	44,312.43	20,397.49	5,055.21	18,859.73
	₪ 18,786.14	₪ 8,067.21	₪ 2,388.59	₪ 8,330.34

סה"כ צריכה  
 סה"כ לתשלום

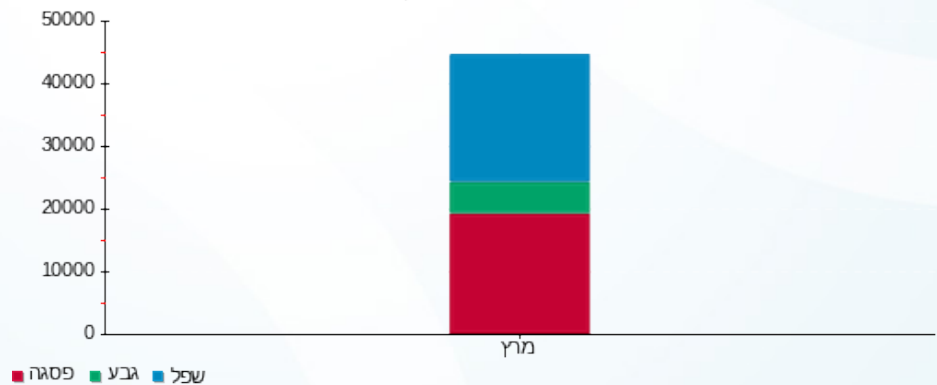
₪ 210.98	<b>תשלום קבוע</b>	
₪ 18,997.12	<b>סה"כ לתשלום</b>	<b>לא כולל מע"מ</b>

התפלגות חיוב בש"ח לפי תע"ז



פסגה (₪ 8,330.34) 43%  
 גבע (₪ 2,388.59) 13%  
 שפל (₪ 8,067.21) 44%

הסטוריית צריכה בקוט"ש



פסגה גבע שפל





02/04/23

תאריך הפקה:

שם דייר: אזורי מלל

31/03/23

תאריך קריאה נוכחית:

שם אתר: בנייני אלון

01/03/23

תאריך קריאה קודמת:

לקוח/ה נכבד/ה, אנו מתכבדים להגיש את חישוב צריכת החשמל לתקופה 01/03/23 - 31/03/23:

קומה 02 - 1 - 00013126(0x0)

סוג תעריף	סוג צריכה	קריאה קודמת	קריאה נוכחית	סה"כ צריכה בקוט"ש	מחיר לקוט"ש בא"ג	סה"כ לתשלום
פרטי חשבון עבור תאריכים:						
777	פסגה	01/03/23	06/03/23	0.24	44.17	130,123.48
778	גבע	30,108.37	30,108.48	0.10	47.25	30,108.48
779	שפל	98,493.28	98,493.58	0.30	39.55	98,493.58

אזורי מלל אוויר צח קומה 3 - 00015790(3x63) - B-5

סוג תעריף	סוג צריכה	קריאה קודמת	קריאה נוכחית	סה"כ צריכה בקוט"ש	מחיר לקוט"ש בא"ג	סה"כ לתשלום
פרטי חשבון עבור תאריכים:						
777	פסגה	01/03/23	07/03/23	0.86	44.17	12,831.37
778	גבע	17,371.94	17,372.29	0.35	47.25	17,372.29
779	שפל	34,359.79	34,360.65	0.86	39.55	34,360.65

לוח משנה מ"א אזורי מלל מעבדה ק.6 - 4 - 00015790(3x400)

סוג תעריף	סוג צריכה	קריאה קודמת	קריאה נוכחית	סה"כ צריכה בקוט"ש	מחיר לקוט"ש בא"ג	סה"כ לתשלום
פרטי חשבון עבור תאריכים:						
777	פסגה	01/03/23	07/03/23	0.00	44.17	447,938.05
778	גבע	235,474.44	235,474.44	0.00	47.25	235,474.44
779	שפל	757,130.21	757,130.21	0.00	39.55	757,130.21

אזורי מלל אינטגרציה קומה 2 החצי - 6 - 00015793(0x0)

סוג תעריף	סוג צריכה	קריאה קודמת	קריאה נוכחית	סה"כ צריכה בקוט"ש	מחיר לקוט"ש בא"ג	סה"כ לתשלום
פרטי חשבון עבור תאריכים:						
777	פסגה	01/03/23	06/03/23	0.00	44.17	249,422.05
778	גבע	169,900.18	169,900.18	0.00	47.25	169,900.18
779	שפל	313,023.23	313,023.23	0.00	39.55	313,023.23





קומה 02 - 1 - 21262516(0x0)

סוג תעריף	סוג צריכה	קריאה קודמת	קריאה נוכחית	סה"כ צריכה בקוט"ש	מחיר לקוט"ש בא"ג	סה"כ לתשלום
פרטי חשבון עבור תאריכים:			31/03/23	07/03/23		
777	פסגה	0.00	385.10	385.10	44.17	170.10 ₪
778	גבע	0.00	39.00	39.00	47.25	18.43 ₪
779	שפל	0.00	253.00	253.00	39.55	100.06 ₪

אזורי מלל אינטגרציה קומה 2 החצי - 2 - 22048090(0x0)

סוג תעריף	סוג צריכה	קריאה קודמת	קריאה נוכחית	סה"כ צריכה בקוט"ש	מחיר לקוט"ש בא"ג	סה"כ לתשלום
פרטי חשבון עבור תאריכים:			31/03/23	07/03/23		
777	פסגה	0.00	0.00	0.00	44.17	0.00 ₪
778	גבע	0.00	0.00	0.00	47.25	0.00 ₪
779	שפל	0.00	0.00	0.00	39.55	0.00 ₪

אזורי מלל אוויר צח קומה 3 - 22048091(3x63) - B-5

סוג תעריף	סוג צריכה	קריאה קודמת	קריאה נוכחית	סה"כ צריכה בקוט"ש	מחיר לקוט"ש בא"ג	סה"כ לתשלום
פרטי חשבון עבור תאריכים:			31/03/23	08/03/23		
777	פסגה	0.00	0.00	0.00	44.17	0.00 ₪
778	גבע	0.00	0.00	0.00	47.25	0.00 ₪
779	שפל	0.00	0.00	0.00	39.55	0.00 ₪

לוח משנה מ"א אזורי מלל מעבדה ק.6 - 4 - 22048091(3x400)

סוג תעריף	סוג צריכה	קריאה קודמת	קריאה נוכחית	סה"כ צריכה בקוט"ש	מחיר לקוט"ש בא"ג	סה"כ לתשלום
פרטי חשבון עבור תאריכים:			31/03/23	08/03/23		
777	פסגה	0.00	0.00	0.00	44.17	0.00 ₪
778	גבע	0.00	0.00	0.00	47.25	0.00 ₪
779	שפל	0.00	0.00	0.00	39.55	0.00 ₪

סה"כ לדייר:

פסגה	גבע	שפל	סה"כ	שיא ביקוש
386.19	39.45	254.16	679.80	21.68
170.58 ₪	18.64 ₪	100.52 ₪	289.74 ₪	

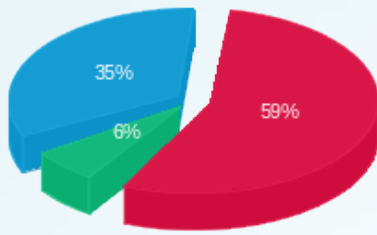
סה"כ צריכה  
סה"כ לתשלום

0.00 ₪	תשלום קבוע	
91.98 ₪	תשלום עבור גודל חיבור בKVA (3x926)	
381.72 ₪	סה"כ לתשלום	לא כולל מע"מ



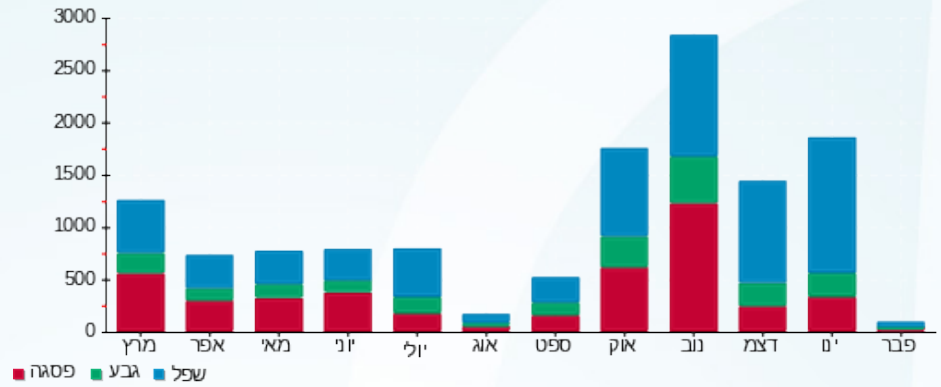


התפלגות חיוב בש"ח לפי תעו"ז



פסגה (ש"ח 170.58)  
 גבע (ש"ח 18.64)  
 שפל (ש"ח 100.52)

הסטוריית צריכה בקוט"ש





02/04/23 תאריך הפקה:  
 31/03/23 תאריך קריאה נכחית:  
 01/03/23 תאריך קריאה קודמת:

**שם דייר:** אזורי מלל ק. 01  
**שם אתר:** בנייני אלון

**לקוח/ה נכבד/ה, אנו מתכבדים להגיש את חישוב צריכת החשמל לתקופה 01/03/23 - 31/03/23:**

**קומה 01 אוויר צח - 2 - (3x63)00015790**

סוג תעריף	סוג צריכה	קריאה קודמת	קריאה נכחית	סה"כ צריכה בקוט"ש	מחיר לקוט"ש בא"ג	סה"כ לתשלום
פרטי חשבון עבור תאריכים:			01/03/23	07/03/23		
777	פסגה	13,899.05	13,899.81	0.76	44.17	0.33 ₪
778	גבע	14,942.50	14,942.81	0.31	47.25	0.15 ₪
779	שפל	29,891.52	29,892.29	0.77	39.55	0.30 ₪

**קומה 01 - 7 - (3x400)00025027**

סוג תעריף	סוג צריכה	קריאה קודמת	קריאה נכחית	סה"כ צריכה בקוט"ש	מחיר לקוט"ש בא"ג	סה"כ לתשלום
פרטי חשבון עבור תאריכים:			01/03/23	07/03/23		
777	פסגה	259,579.96	259,727.82	147.85	44.17	65.31 ₪
778	גבע	129,952.98	130,013.06	60.08	47.25	28.39 ₪
779	שפל	380,024.71	380,175.00	150.28	39.55	59.44 ₪

**קומה 01 אוויר צח - 2 - (3x63)22048091**

סוג תעריף	סוג צריכה	קריאה קודמת	קריאה נכחית	סה"כ צריכה בקוט"ש	מחיר לקוט"ש בא"ג	סה"כ לתשלום
פרטי חשבון עבור תאריכים:			01/03/23	31/03/23		
777	פסגה	0.00	0.00	0.00	44.17	0.00 ₪
778	גבע	0.00	0.00	0.00	47.25	0.00 ₪
779	שפל	0.00	0.00	0.00	39.55	0.00 ₪

**קומה 01 - 3 - (3x400)22048098**

סוג תעריף	סוג צריכה	קריאה קודמת	קריאה נכחית	סה"כ צריכה בקוט"ש	מחיר לקוט"ש בא"ג	סה"כ לתשלום
פרטי חשבון עבור תאריכים:			01/03/23	31/03/23		
777	פסגה	0.00	418.40	418.40	44.17	184.81 ₪
778	גבע	0.00	165.20	165.20	47.25	78.06 ₪
779	שפל	0.00	585.60	585.60	39.55	231.60 ₪

**סה"כ לדיר:**

פסגה	גבע	שפל	סה"כ	שיא ביקוש
------	-----	-----	------	-----------





סה"כ לדירה:

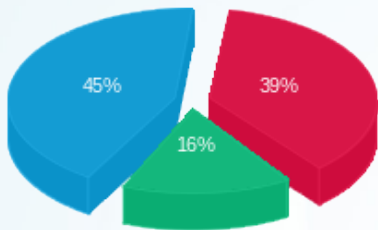
פסגה	גבע	שפל	סה"כ	שיא ביקוש
567.01	225.59	736.65	1,529.25	2.18
₪ 250.45	₪ 106.59	₪ 291.35	₪ 648.39	

סה"כ צריכה

סה"כ לתשלום

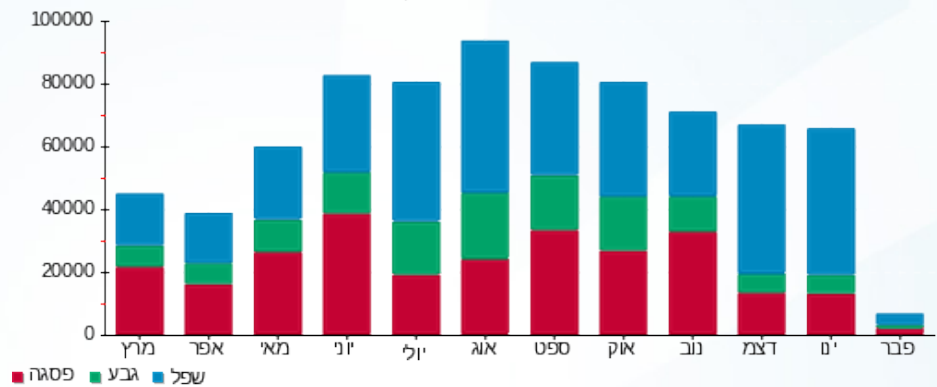
₪ 0.00	<b>תשלום קבוע</b>	
₪ 112.75	<b>תשלום עבור גודל חיבור בKVA (3x926)</b>	
₪ 761.14	<b>סה"כ לתשלום</b>	<b>לא כולל מע"מ</b>

התפלגות חיוב בש"ח לפי תע"ז



- פסגה (₪ 250.45)
- גבע (₪ 106.59)
- שפל (₪ 291.35)

הסטוריית צריכה בקוט"ש





02/04/23 תאריך הפקה:  
 31/03/23 תאריך קריאה נכחית:  
 01/03/23 תאריך קריאה קודמת:

**שם דייר:** אלון ב - קומה 1 סיברואן  
**שם אתר:** בנייני אלון

**לקוח/ה נכבד/ה, אנו מתכבדים להגיש את חישוב צריכת החשמל לתקופה 01/03/23 - 31/03/23:**

**אלון ב - קומה 1 ראשי - 3 - 00015791(000x3)**

סוג תעריף	סוג צריכה	קריאה קודמת	קריאה נכחית	סה"כ צריכה בקוט"ש	מחיר לקוט"ש בא"ג	סה"כ לתשלום
פרטי חשבון עבור תאריכים:						
777	פסגה	01/03/23	06/03/23	306.10	44.17	135.21 ₪
778	גבע	475,682.32	475,737.91	55.59	47.25	26.27 ₪
779	שפל	668,883.34	669,004.82	121.48	39.55	48.05 ₪

**דייר - 2 - 00024800(0x0)**

סוג תעריף	סוג צריכה	קריאה קודמת	קריאה נכחית	סה"כ צריכה בקוט"ש	מחיר לקוט"ש בא"ג	סה"כ לתשלום
פרטי חשבון עבור תאריכים:						
777	פסגה	01/03/23	06/03/23	0.00	44.17	0.00 ₪
778	גבע	123,965.90	123,965.90	0.00	47.25	0.00 ₪
779	שפל	204,222.63	204,222.63	0.00	39.55	0.00 ₪

**אלון ב - קומה 1 ראשי - 3 - 22048083(000x3)**

סוג תעריף	סוג צריכה	קריאה קודמת	קריאה נכחית	סה"כ צריכה בקוט"ש	מחיר לקוט"ש בא"ג	סה"כ לתשלום
פרטי חשבון עבור תאריכים:						
777	פסגה	07/03/23	31/03/23	1,177.00	44.17	519.88 ₪
778	גבע	0.00	205.20	205.20	47.25	96.96 ₪
779	שפל	0.00	788.20	788.20	39.55	311.73 ₪

**דייר - 2 - 22048108(0x0)**

סוג תעריף	סוג צריכה	קריאה קודמת	קריאה נכחית	סה"כ צריכה בקוט"ש	מחיר לקוט"ש בא"ג	סה"כ לתשלום
פרטי חשבון עבור תאריכים:						
777	פסגה	07/03/23	31/03/23	0.00	44.17	0.00 ₪
778	גבע	0.00	0.00	0.00	47.25	0.00 ₪
779	שפל	0.00	0.00	0.00	39.55	0.00 ₪

סה"כ לדיר:

פסגה	גבע	שפל	סה"כ	שיא ביקוש
------	-----	-----	------	-----------





סה"כ לדירה:

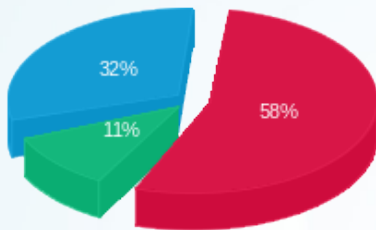
פסגה	גבע	שפל	סה"כ	שיא ביקוש
1,483.10	260.79	909.68	2,653.58	11.65
₪ 655.09	₪ 123.23	₪ 359.78	₪ 1,138.09	

סה"כ צריכה

סה"כ לתשלום

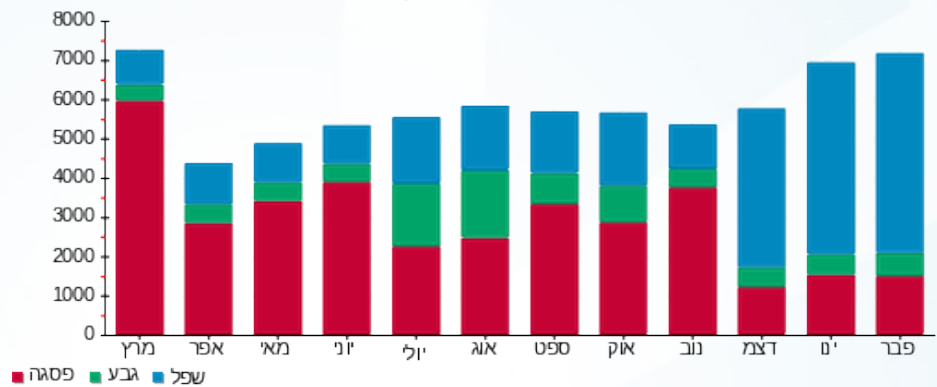
₪ 210.98	<b>תשלום קבוע</b>	
₪ 39.73	<b>תשלום עבור גודל חיבור בKVA (3x400)</b>	
₪ 1,388.80	<b>סה"כ לתשלום</b>	<b>לא כולל מע"מ</b>

התפלגות חיוב בש"ח לפי תעו"ז



- פסגה (₪ 655.09) 58%
- גבע (₪ 123.23) 11%
- שפל (₪ 359.78) 32%

הסטוריית צריכה בקוט"ש





02/04/23 תאריך הפקה:  
 31/03/23 תאריך קריאה נוכחית:  
 01/03/23 תאריך קריאה קודמת:

**שם דייר:** אלון ב קומה 04 טסט פרוג'קט  
**שם אתר:** בנייני אלון

**לקוח/ה נכבד/ה, אנו מתכבדים להגיש את חישוב צריכת החשמל לתקופה 01/03/23 - 31/03/23:**

**אלון ב קומה 04 טסט פרוג'קט - 6 - 00015791(3x250)**

סוג תעריף	סוג צריכה	קריאה קודמת	קריאה נוכחית	סה"כ צריכה בקוט"ש	מחיר לקוט"ש בא"ג	סה"כ לתשלום
פרטי חשבון עבור תאריכים:			01/03/23	06/03/23		
777	פסגה	778,442.63	778,522.72	80.10	44.17	35.38 ₪
778	גבע	475,810.004	475,841.05	31.05	47.25	14.67 ₪
779	שפל	823,116.87	823,193.35	76.48	39.55	30.25 ₪

**דייר משני - 1 - 21262413(3x100)**

סוג תעריף	סוג צריכה	קריאה קודמת	קריאה נוכחית	סה"כ צריכה בקוט"ש	מחיר לקוט"ש בא"ג	סה"כ לתשלום
פרטי חשבון עבור תאריכים:			01/03/23	31/03/23		
777	פסגה	3.90	34.80	-30.90	44.17	-13.65 ₪
778	גבע	5.10	9.40	-4.30	47.25	-2.03 ₪
779	שפל	41.60	56.60	-15.00	39.55	-5.93 ₪

**אלון ב קומה 04 טסט פרוג'קט - 2 - 22048087(3x250)**

סוג תעריף	סוג צריכה	קריאה קודמת	קריאה נוכחית	סה"כ צריכה בקוט"ש	מחיר לקוט"ש בא"ג	סה"כ לתשלום
פרטי חשבון עבור תאריכים:			07/03/23	31/03/23		
777	פסגה	0.00	283.60	283.60	44.17	125.27 ₪
778	גבע	0.00	104.00	104.00	47.25	49.14 ₪
779	שפל	0.00	364.00	364.00	39.55	143.96 ₪

**סה"כ לדייר:**

פסגה	גבע	שפל	סה"כ	שיא ביקוש
332.80	130.75	425.48	889.03	4.13
147.00 ₪	61.78 ₪	168.28 ₪	377.05 ₪	

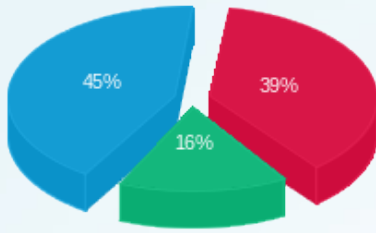
סה"כ צריכה  
 סה"כ לתשלום

210.98 ₪	<b>תשלום קבוע</b>	
29.80 ₪	<b>תשלום עבור גודל חיבור ב KVA (3x400)</b>	
617.83 ₪	<b>סה"כ לתשלום</b>	<b>לא כולל מע"מ</b>



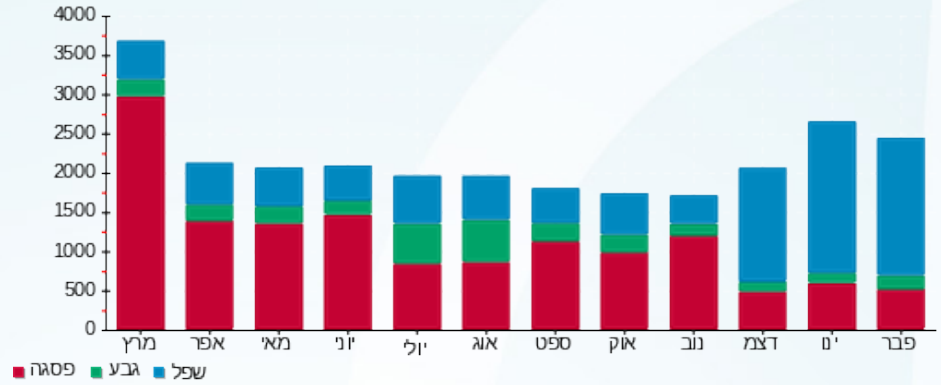


התפלגות חיוב בש"ח לפי תעו"ז



- פסגה (147.00 טו)
- גבע (61.78 טו)
- שפל (168.28 טו)

הסטוריית צריכה בקוט"ש





02/04/23

תאריך הפקה:

שם דייר: אמפרסט

31/03/23

תאריך קריאה נוכחית:

שם אתר: בנייני אלון

01/03/23

תאריך קריאה קודמת:

**לקוח/ה נכבד/ה, אנו מתכבדים להגיש את חישוב צריכת החשמל לתקופה 01/03/23 - 31/03/23:**
**אמפרסט קומה 2-3 חיוני - 1 - 00009004 (3x200)**

סוג תעריף	סוג צריכה	קריאה קודמת	קריאה נוכחית	סה"כ צריכה בקוט"ש	מחיר לקוט"ש בא"ג	סה"כ לתשלום
פרטי חשבון עבור תאריכים:			01/03/23	06/03/23		
777	פסגה	855,162.82	855,575.34	412.52	44.17	182.21 ₪
778	גבע	711,874.43	712,064.94	190.51	47.25	90.02 ₪
779	שפל	1,381,826.60	1,382,282.23	455.63	39.55	180.20 ₪

**אמפרסט אוויר צח קומה 4 - 00015792 (3x63) B-3**

סוג תעריף	סוג צריכה	קריאה קודמת	קריאה נוכחית	סה"כ צריכה בקוט"ש	מחיר לקוט"ש בא"ג	סה"כ לתשלום
פרטי חשבון עבור תאריכים:			01/03/23	07/03/23		
777	פסגה	12,531.86	12,532.73	0.87	44.17	0.39 ₪
778	גבע	11,320.47	11,320.81	0.35	47.25	0.16 ₪
779	שפל	26,097.09	26,097.95	0.86	39.55	0.34 ₪

**אמפרסט אוויר צח קומה 6 - 00015792 (3x63) B-4**

סוג תעריף	סוג צריכה	קריאה קודמת	קריאה נוכחית	סה"כ צריכה בקוט"ש	מחיר לקוט"ש בא"ג	סה"כ לתשלום
פרטי חשבון עבור תאריכים:			01/03/23	07/03/23		
777	פסגה	2,054.48	2,054.48	0.00	44.17	0.00 ₪
778	גבע	2,244.63	2,244.63	0.00	47.25	0.00 ₪
779	שפל	4,683.08	4,683.08	0.00	39.55	0.00 ₪

**אמפרסט חדר שרתים קומה 3 - 1 - 00022752 (3x250)**

סוג תעריף	סוג צריכה	קריאה קודמת	קריאה נוכחית	סה"כ צריכה בקוט"ש	מחיר לקוט"ש בא"ג	סה"כ לתשלום
פרטי חשבון עבור תאריכים:			01/03/23	07/03/23		
777	פסגה	721,125.90	723,388.88	2,262.97	44.17	999.55 ₪
778	גבע	377,185.29	378,081.05	895.76	47.25	423.24 ₪
779	שפל	1,237,396.11	1,239,636.32	2,240.21	39.55	886.00 ₪




**אמפרסט לוח קומה 5 - (3x630)00025027 - B-3**

סוג תעריף	סוג צריכה	קריאה קודמת	קריאה נוכחית	סה"כ צריכה בקוט"ש	מחיר לקוט"ש בא"ג	סה"כ לתשלום
פרטי חשבון עבור תאריכים:			07/03/23	01/03/23		
777	פסגה	57,398.26	59,138.94	1,740.68	44.17	768.86 ₪
778	גבע	28,038.28	28,408.08	369.79	47.25	174.73 ₪
779	שפל	96,100.91	96,907.88	806.97	39.55	319.16 ₪

**אמפרסט לוח קומה 6 - (3x250)00025027 - B-4**

סוג תעריף	סוג צריכה	קריאה קודמת	קריאה נוכחית	סה"כ צריכה בקוט"ש	מחיר לקוט"ש בא"ג	סה"כ לתשלום
פרטי חשבון עבור תאריכים:			07/03/23	01/03/23		
777	פסגה	31,740.36	32,506.49	766.12	44.17	338.40 ₪
778	גבע	17,121.80	17,183.16	61.36	47.25	28.99 ₪
779	שפל	28,176.54	28,290.61	114.07	39.55	45.11 ₪

**אמפרסט חדר שרתים קומה 3 - 1 - (0x0)21262514**

סוג תעריף	סוג צריכה	קריאה קודמת	קריאה נוכחית	סה"כ צריכה בקוט"ש	מחיר לקוט"ש בא"ג	סה"כ לתשלום
פרטי חשבון עבור תאריכים:			31/03/23	08/03/23		
777	פסגה	1.80	4,473.30	4,471.50	44.17	1,975.06 ₪
778	גבע	0.00	1,773.20	1,773.20	47.25	837.84 ₪
779	שפל	0.00	5,724.50	5,724.50	39.55	2,264.04 ₪

**אמפרסט קומה 2-3 חיוני - 1 - (0x0)21262515**

סוג תעריף	סוג צריכה	קריאה קודמת	קריאה נוכחית	סה"כ צריכה בקוט"ש	מחיר לקוט"ש בא"ג	סה"כ לתשלום
פרטי חשבון עבור תאריכים:			31/03/23	07/03/23		
777	פסגה	0.10	1,579.00	1,578.90	44.17	697.40 ₪
778	גבע	0.00	599.50	599.50	47.25	283.26 ₪
779	שפל	0.00	1,946.90	1,946.90	39.55	770.00 ₪

**אמפרסט לוח קומה 1 - (3x630)22048098 - B-3**

סוג תעריף	סוג צריכה	קריאה קודמת	קריאה נוכחית	סה"כ צריכה בקוט"ש	מחיר לקוט"ש בא"ג	סה"כ לתשלום
פרטי חשבון עבור תאריכים:			31/03/23	08/03/23		
777	פסגה	0.00	4,682.80	4,682.80	44.17	2,068.39 ₪
778	גבע	0.00	1,046.00	1,046.00	47.25	494.24 ₪
779	שפל	0.00	4,138.40	4,138.40	39.55	1,636.74 ₪





**אמפרסט לוח קומה 2 - (3x250)22048098 - B-4**

סוג תעריף	סוג צריכה	קריאה קודמת	קריאה נוכחית	סה"כ צריכה בקוט"ש	מחיר לקוט"ש בא"ג	סה"כ לתשלום
פרטי חשבון עבור תאריכים:						
777	פסגה	07/03/23	31/03/23	0.00	44.17	0.00 ₪
778	גבע	0.00	0.00	0.00	47.25	0.00 ₪
779	שפל	0.00	0.00	0.00	39.55	0.00 ₪

**אמפרסט אוויר צח קומה 4 - (3x63)22048110 - B-3**

סוג תעריף	סוג צריכה	קריאה קודמת	קריאה נוכחית	סה"כ צריכה בקוט"ש	מחיר לקוט"ש בא"ג	סה"כ לתשלום
פרטי חשבון עבור תאריכים:						
777	פסגה	08/03/23	31/03/23	0.00	44.17	0.00 ₪
778	גבע	0.00	0.00	0.00	47.25	0.00 ₪
779	שפל	0.00	0.00	0.00	39.55	0.00 ₪

**אמפרסט אוויר צח קומה 2 - (3x63)22048114 - B-4**

סוג תעריף	סוג צריכה	קריאה קודמת	קריאה נוכחית	סה"כ צריכה בקוט"ש	מחיר לקוט"ש בא"ג	סה"כ לתשלום
פרטי חשבון עבור תאריכים:						
777	פסגה	08/03/23	31/03/23	0.00	44.17	0.00 ₪
778	גבע	0.00	0.00	0.00	47.25	0.00 ₪
779	שפל	0.00	0.00	0.00	39.55	0.00 ₪

**מגדלי קירור**

סוג תעריף	סוג צריכה	קריאה קודמת	קריאה נוכחית	סה"כ צריכה בקוט"ש	מחיר לקוט"ש בא"ג	סה"כ לתשלום
פרטי חשבון עבור תאריכים:						
777	פסגה	01/03/23	31/03/23	12,128.693	44.17	5,357.24 ₪
778	גבע			4,562.270	47.25	2,155.67 ₪
779	שפל			14,977.239	39.55	5,923.50 ₪

**סה"כ לדיר:**

פסגה	גבע	שפל	סה"כ	שיא ביקוש
28,045.07	9,498.73	30,404.77	67,948.57	39.30
12,387.51 ₪	4,488.15 ₪	12,025.09 ₪	28,900.74 ₪	

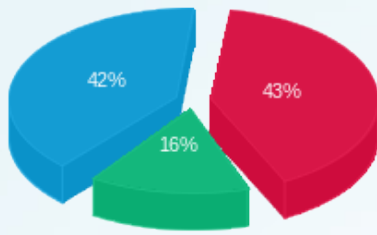
סה"כ צריכה  
סה"כ לתשלום

210.98 ₪	<b>תשלום קבוע</b>	
220.36 ₪	<b>תשלום עבור גודל חיבור בKVA (3x2462)</b>	
29,332.09 ₪	<b>סה"כ לתשלום</b>	<b>לא כולל מע"מ</b>



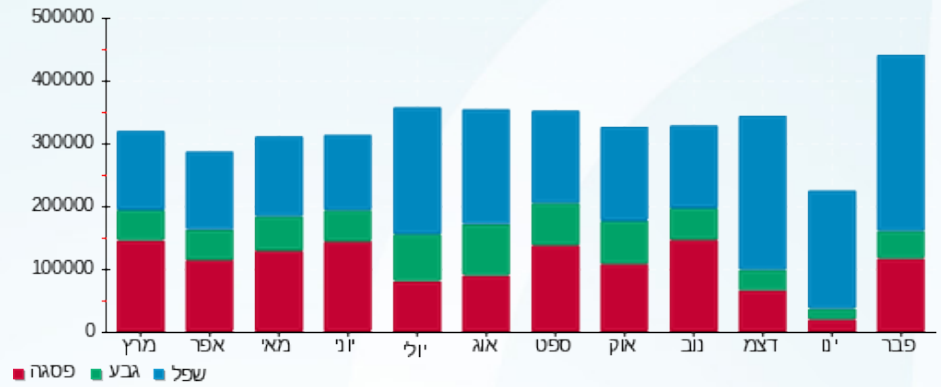


התפלגות חיוב בש"ח לפי תעו"ז



■ פסגה (12,387.51 ש"ח)  
■ גבע (4,488.15 ש"ח)  
■ שפל (12,025.09 ש"ח)

הסטוריית צריכה בקוט"ש



02/04/23 תאריך הפקה:  
 31/03/23 תאריך קריאה נוכחית:  
 01/03/23 תאריך קריאה קודמת:

שם דייר: אמפרסט מחסן קומה (1-)  
 שם אתר: בנייני אלון

**לקוח/ה נכבד/ה, אנו מתכבדים להגיש את חישוב צריכת החשמל לתקופה 01/03/23 - 31/03/23:**

**אמפרסט מחסן קומה (1-) - 3 - (3x200)00025027**

סוג תעריף	סוג צריכה	קריאה קודמת	קריאה נוכחית	סה"כ צריכה בקוט"ש	מחיר לקוט"ש בא"ג	סה"כ לתשלום
פרטי חשבון עבור תאריכים:			01/03/23	07/03/23		
777	פסגה	105,257.39	105,336.79	79.40	44.17	35.07 ₪
778	גבע	26,850.67	26,882.00	31.33	47.25	14.80 ₪
779	שפל	9,079.87	9,158.52	78.65	39.55	31.11 ₪

**אמפרסט מחסן קומה (1-) - 3 - (3x200)22048097**

סוג תעריף	סוג צריכה	קריאה קודמת	קריאה נוכחית	סה"כ צריכה בקוט"ש	מחיר לקוט"ש בא"ג	סה"כ לתשלום
פרטי חשבון עבור תאריכים:			01/03/23	31/03/23		
777	פסגה	0.00	200.20	200.20	44.17	88.43 ₪
778	גבע	0.00	78.20	78.20	47.25	36.95 ₪
779	שפל	0.00	283.00	283.00	39.55	111.93 ₪

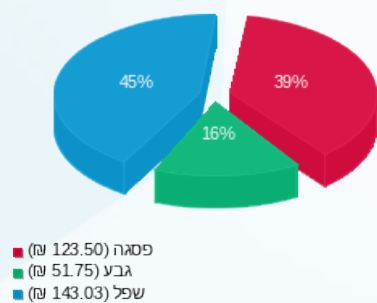
**סה"כ לדייר:**

פסגה	גבע	שפל	סה"כ	שיא ביקוש
279.60	109.53	361.65	750.78	1.59
123.50 ₪	51.75 ₪	143.03 ₪	318.29 ₪	

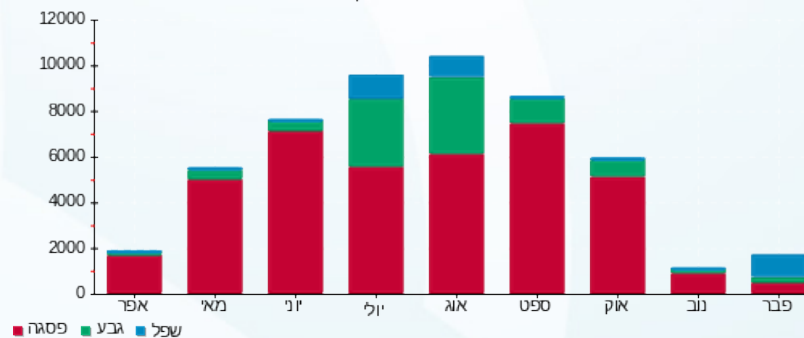
סה"כ צריכה  
 סה"כ לתשלום

210.98 ₪	<b>תשלום קבוע</b>	
48.70 ₪	<b>תשלום עבור גודל חיבור בKVA (3x400)</b>	
577.97 ₪	<b>סה"כ לתשלום</b>	<b>לא כולל מע"מ</b>

התפלגות חיוב בש"ח לפי תע"ז



הסטוריית צריכה בקוט"ש





02/04/23 תאריך הפקה:  
 31/03/23 תאריך קריאה נוכחית:  
 01/03/23 תאריך קריאה קודמת:

**שם דייר:** אמפרסט קומה 2  
**שם אתר:** בנייני אלון

**לקוח/ה נכבד/ה, אנו מתכבדים להגיש את חישוב צריכת החשמל לתקופה 01/03/23 - 31/03/23:**

**אוויר צח קומה 5 - (0x0)00015792 - B-2**

סוג תעריף	סוג צריכה	קריאה קודמת	קריאה נוכחית	סה"כ צריכה בקוט"ש	מחיר לקוט"ש בא"ג	סה"כ לתשלום
פרטי חשבון עבור תאריכים:						
777	פסגה	01/03/23	07/03/23	0.80	44.17	4,942.13
778	גבע	5,577.42	5,577.74	0.32	47.25	4,941.33
779	שפל	11,187.91	11,188.70	0.79	39.55	11,187.91

**לוח קומה 4 - (3x250)00025027 - B-2**

סוג תעריף	סוג צריכה	קריאה קודמת	קריאה נוכחית	סה"כ צריכה בקוט"ש	מחיר לקוט"ש בא"ג	סה"כ לתשלום
פרטי חשבון עבור תאריכים:						
777	פסגה	01/03/23	07/03/23	841.49	44.17	553,590.84
778	גבע	234,702.94	234,921.21	218.27	47.25	552,749.35
779	שפל	618,807.63	619,303.71	496.08	39.55	234,921.21

**לוח קומה 4 - (3x250)22048097 - B-2**

סוג תעריף	סוג צריכה	קריאה קודמת	קריאה נוכחית	סה"כ צריכה בקוט"ש	מחיר לקוט"ש בא"ג	סה"כ לתשלום
פרטי חשבון עבור תאריכים:						
777	פסגה	08/03/23	31/03/23	2,005.60	44.17	2,005.60
778	גבע	0.00	503.60	503.60	47.25	0.00
779	שפל	1,569.60	1,569.60	1,569.60	39.55	0.00

**אוויר צח קומה 1 - (3x63)22048114 - B-2**

סוג תעריף	סוג צריכה	קריאה קודמת	קריאה נוכחית	סה"כ צריכה בקוט"ש	מחיר לקוט"ש בא"ג	סה"כ לתשלום
פרטי חשבון עבור תאריכים:						
777	פסגה	08/03/23	31/03/23	0.00	44.17	0.00
778	גבע	0.00	0.00	0.00	47.25	0.00
779	שפל	0.00	0.00	0.00	39.55	0.00

סה"כ לדיר:

פסגה	גבע	שפל	סה"כ	שיא ביקוש
------	-----	-----	------	-----------





סה"כ לדירה:

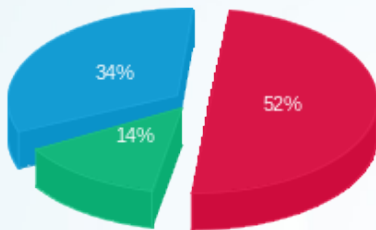
פסגה	גבע	שפל	סה"כ	שיא ביקוש
2,847.89	722.19	2,066.47	5,636.56	21.09
₪ 1,257.91	₪ 341.23	₪ 817.29	₪ 2,416.44	

סה"כ צריכה

סה"כ לתשלום

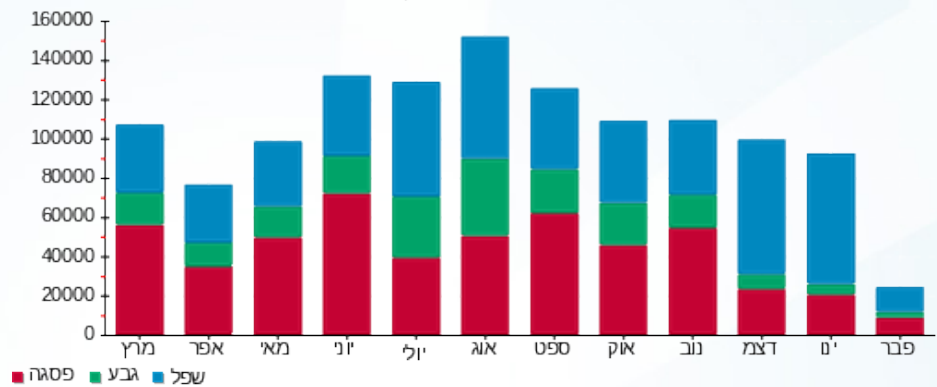
₪ 210.98	<b>תשלום קבוע</b>	
₪ 59.36	<b>תשלום עבור גודל חיבור בKVA (3x563)</b>	
₪ 2,686.77	<b>סה"כ לתשלום</b>	<b>לא כולל מע"מ</b>

התפלגות חיוב בש"ח לפי תע"ז



- פסגה (₪ 1,257.91)
- גבע (₪ 341.23)
- שפל (₪ 817.29)

הסטוריית צריכה בקוט"ש



02/04/23 תאריך הפקה:  
 31/03/23 תאריך קריאה נוכחית:  
 01/03/23 תאריך קריאה קודמת:

שם דייר: בניין A - קומה 06 מקסילינר בשיפון  
 שם אתר: בנייני אלון

**לקוח/ה נכבד/ה, אנו מתכבדים להגיש את חישוב צריכת החשמל לתקופה 01/03/23 - 31/03/23:**

**מעבדה שמאליית קומה 06 - מפסק 7 - (3x400)00009277 - Q317**

סוג תעריף	סוג צריכה	קריאה קודמת	קריאה נוכחית	סה"כ צריכה בקוט"ש	מחיר לקוט"ש בא"ג	סה"כ לתשלום
פרטי חשבון עבור תאריכים:			07/03/23	01/03/23		
777	פסגה	182,096.32	183,186.81	1,090.50	44.17	481.67 ₪
778	גבע	91,614.72	91,998.61	383.90	47.25	181.39 ₪
779	שפל	315,448.40	316,400.00	951.60	39.55	376.36 ₪

**לוח קומתי קומה 06 מפסק 1 - (3x630)00015790 - Q402**

סוג תעריף	סוג צריכה	קריאה קודמת	קריאה נוכחית	סה"כ צריכה בקוט"ש	מחיר לקוט"ש בא"ג	סה"כ לתשלום
פרטי חשבון עבור תאריכים:			07/03/23	01/03/23		
777	פסגה	5,679,446.74	5,684,558.11	5,111.37	44.17	2,257.69 ₪
778	גבע	4,240,740.16	4,242,580.40	1,840.24	47.25	869.51 ₪
779	שפל	1,856,198.73	1,860,676.79	4,478.06	39.55	1,771.07 ₪

**TUUHR MJ EUNV 06 NPXE /315 - (0x0)00015792 - 7**

סוג תעריף	סוג צריכה	קריאה קודמת	קריאה נוכחית	סה"כ צריכה בקוט"ש	מחיר לקוט"ש בא"ג	סה"כ לתשלום
פרטי חשבון עבור תאריכים:			07/03/23	01/03/23		
777	פסגה	7,582.39	7,582.39	0.00	44.17	0.00 ₪
778	גבע	9,764.97	9,764.97	0.00	47.25	0.00 ₪
779	שפל	21,262.80	21,262.80	0.00	39.55	0.00 ₪

**קומה 6 צד A - לוח H - מוזן ממפסק 250A מעגל 3 - (0x0)00024800 - Q103**

סוג תעריף	סוג צריכה	קריאה קודמת	קריאה נוכחית	סה"כ צריכה בקוט"ש	מחיר לקוט"ש בא"ג	סה"כ לתשלום
פרטי חשבון עבור תאריכים:			06/03/23	01/03/23		
777	פסגה	405,825.74	406,905.53	1,079.79	44.17	476.94 ₪
778	גבע	152,894.68	153,292.19	397.51	47.25	187.82 ₪
779	שפל	409,366.34	410,273.86	907.52	39.55	358.92 ₪



**לוח קומתי קומה 06 מפסק 1 - (3x630)22048091 - Q402**

סוג תעריף	סוג צריכה	קריאה קודמת	קריאה נוכחית	סה"כ צריכה בקוט"ש	מחיר לקוט"ש בא"ג	סה"כ לתשלום
פרטי חשבון עבור תאריכים:			31/03/23	08/03/23		
777	פסגה	0.00	12,951.60	12,951.60	44.17	5,720.72 ₪
778	גבע	0.00	4,846.20	4,846.20	47.25	2,289.83 ₪
779	שפל	0.00	16,966.80	16,966.80	39.55	6,710.37 ₪

**מעבדה שמאליית קומה 06 - מפסק 3 - (3x400)22048093 - Q317**

סוג תעריף	סוג צריכה	קריאה קודמת	קריאה נוכחית	סה"כ צריכה בקוט"ש	מחיר לקוט"ש בא"ג	סה"כ לתשלום
פרטי חשבון עבור תאריכים:			31/03/23	08/03/23		
777	פסגה	0.00	3,084.00	3,084.00	44.17	1,362.20 ₪
778	גבע	0.00	1,104.40	1,104.40	47.25	521.83 ₪
779	שפל	0.00	3,934.40	3,934.40	39.55	1,556.06 ₪

**הופעלו מונים חדשים שהותקנו לאחרונה בחדר חשמל ראשי 4 - (0x0)22048108 - 3**

סוג תעריף	סוג צריכה	קריאה קודמת	קריאה נוכחית	סה"כ צריכה בקוט"ש	מחיר לקוט"ש בא"ג	סה"כ לתשלום
פרטי חשבון עבור תאריכים:			31/03/23	07/03/23		
777	פסגה	0.00	2,966.40	2,966.40	44.17	1,310.26 ₪
778	גבע	0.00	888.40	888.40	47.25	419.77 ₪
779	שפל	0.00	2,974.40	2,974.40	39.55	1,176.38 ₪

**TUUHR MJ EUNV 06 NPXE /315 - (3x63)22048114 - 3**

סוג תעריף	סוג צריכה	קריאה קודמת	קריאה נוכחית	סה"כ צריכה בקוט"ש	מחיר לקוט"ש בא"ג	סה"כ לתשלום
פרטי חשבון עבור תאריכים:			31/03/23	08/03/23		
777	פסגה	0.00	0.00	0.00	44.17	0.00 ₪
778	גבע	0.00	0.00	0.00	47.25	0.00 ₪
779	שפל	0.00	0.00	0.00	39.55	0.00 ₪

סה"כ לדייר:

פסגה	גבע	שפל	סה"כ	שיא ביקוש
26,283.65	9,460.64	30,212.77	65,957.07	89.16
11,609.49 ₪	4,470.15 ₪	11,949.15 ₪	28,028.79 ₪	

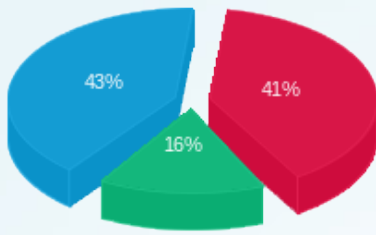
סה"כ צריכה  
סה"כ לתשלום

0.00 ₪	<b>תשלום קבוע</b>	
214.31 ₪	<b>תשלום עבור גודל חיבור בKVA (3x2123)</b>	
28,243.11 ₪	<b>סה"כ לתשלום</b>	<b>לא כולל מע"מ</b>



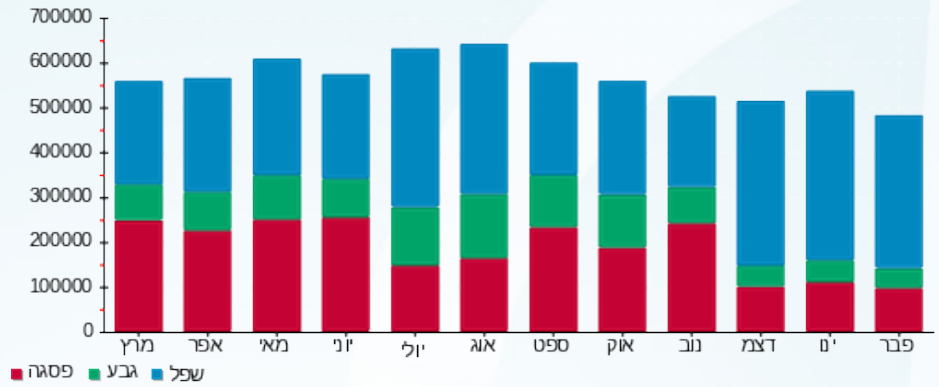


התפלגות חיוב בש"ח לפי תעו"ז



■ פסגה (ש"ח 11,609.49)  
■ גבע (ש"ח 4,470.15)  
■ שפל (ש"ח 11,949.15)

הסטוריית צריכה בקוט"ש





02/04/23 תאריך הפקה:  
 31/03/23 תאריך קריאה נכחית:  
 01/03/23 תאריך קריאה קודמת:

שם דייר: בניין A - קומה 07 - מקסילינר בשיפוז  
 שם אתר: בנייני אלון

**לקוח/ה נכבד/ה, אנו מתכבדים להגיש את חישוב צריכת החשמל לתקופה 01/03/23 - 31/03/23:**

**לוח ראשי קומה 07 מפסק 1 - (3x250)00015792 - Q308**

סוג תעריף	סוג צריכה	קריאה קודמת	קריאה נכחית	סה"כ צריכה בקוט"ש	מחיר לקוט"ש בא"ג	סה"כ לתשלום
פרטי חשבון עבור תאריכים:			01/03/23	07/03/23		
777	פסגה	570,818.01	570,818.01	0.00	44.17	0.00 ₪
778	גבע	432,395.70	432,395.70	0.00	47.25	0.00 ₪
779	שפל	554,931.98	554,931.98	0.00	39.55	0.00 ₪

**אוויר צח קומה 07 מפסק 8 - (3x63)00015792 - Q316**

סוג תעריף	סוג צריכה	קריאה קודמת	קריאה נכחית	סה"כ צריכה בקוט"ש	מחיר לקוט"ש בא"ג	סה"כ לתשלום
פרטי חשבון עבור תאריכים:			01/03/23	07/03/23		
777	פסגה	8,217.23	8,217.23	0.00	44.17	0.00 ₪
778	גבע	10,295.42	10,295.42	0.00	47.25	0.00 ₪
779	שפל	17,379.10	17,379.10	0.00	39.55	0.00 ₪

**לוח ראשי קומה 07 מפסק 1 - (3x250)22048110 - Q308**

סוג תעריף	סוג צריכה	קריאה קודמת	קריאה נכחית	סה"כ צריכה בקוט"ש	מחיר לקוט"ש בא"ג	סה"כ לתשלום
פרטי חשבון עבור תאריכים:			08/03/23	31/03/23		
777	פסגה	0.00	0.00	0.00	44.17	0.00 ₪
778	גבע	0.00	0.00	0.00	47.25	0.00 ₪
779	שפל	0.00	0.00	0.00	39.55	0.00 ₪

**אוויר צח קומה 07 מפסק 4 - (3x63)22048114 - Q316**

סוג תעריף	סוג צריכה	קריאה קודמת	קריאה נכחית	סה"כ צריכה בקוט"ש	מחיר לקוט"ש בא"ג	סה"כ לתשלום
פרטי חשבון עבור תאריכים:			08/03/23	31/03/23		
777	פסגה	0.00	0.00	0.00	44.17	0.00 ₪
778	גבע	0.00	0.00	0.00	47.25	0.00 ₪
779	שפל	0.00	0.00	0.00	39.55	0.00 ₪

סה"כ לדירה:

פסגה	גבע	שפל	סה"כ	שיא ביקוש
------	-----	-----	------	-----------





סה"כ לדירה:

פסגה	גבע	שפל	סה"כ	שיא ביקוש
0.00	0.00	0.00	0.00	
0.00 ₪	0.00 ₪	0.00 ₪	0.00 ₪	

סה"כ צריכה

סה"כ לתשלום

0.00 ₪	<b>תשלום קבוע</b>	
62.18 ₪	<b>תשלום עבור גודל חיבור KVA (3x626)</b>	
62.18 ₪	<b>סה"כ לתשלום</b>	<b>לא כולל מע"מ</b>



02/04/23 תאריך הפקה:  
 31/03/23 תאריך קריאה נכחית:  
 01/03/23 תאריך קריאה קודמת:

שם דייר: בניין A - קומה 08 מקטילינר בשיפון  
 שם אתר: בנייני אלון

**לקוח/ה נכבד/ה, אנו מתכבדים להגיש את חישוב צריכת החשמל לתקופה 01/03/23 - 31/03/23:**

**לוח ראשי קומה 08 מפסק 6 - (3x50)00024818 - Q208**

סוג תעריף	סוג צריכה	קריאה קודמת	קריאה נכחית	סה"כ צריכה בקוט"ש	מחיר לקוט"ש בא"ג	סה"כ לתשלום
פרטי חשבון עבור תאריכים:			01/03/23	06/03/23		
777	פסגה	124,929.83	125,647.26	717.43	44.17	316.89 ₪
778	גבע	39,912.09	40,050.30	138.21	47.25	65.30 ₪
779	שפל	83,329.61	83,622.76	293.15	39.55	115.94 ₪

**קומה 08 מקטילינר - 1 - (0x0)20208198**

סוג תעריף	סוג צריכה	קריאה קודמת	קריאה נכחית	סה"כ צריכה בקוט"ש	מחיר לקוט"ש בא"ג	סה"כ לתשלום
פרטי חשבון עבור תאריכים:			01/03/23	31/03/23		
777	פסגה	61,023.40	63,887.00	2,863.60	44.17	1,264.85 ₪
778	גבע	22,304.10	22,835.10	531.00	47.25	250.90 ₪
779	שפל	61,689.20	63,529.20	1,840.00	39.55	727.72 ₪

**לוח ראשי קומה 08 מפסק 2 - (3x50)22048341 - Q208**

סוג תעריף	סוג צריכה	קריאה קודמת	קריאה נכחית	סה"כ צריכה בקוט"ש	מחיר לקוט"ש בא"ג	סה"כ לתשלום
פרטי חשבון עבור תאריכים:			07/03/23	31/03/23		
777	פסגה	0.00	2,194.00	2,194.00	44.17	969.09 ₪
778	גבע	0.00	354.40	354.40	47.25	167.45 ₪
779	שפל	0.00	1,449.20	1,449.20	39.55	573.16 ₪

**סה"כ לדייר:**

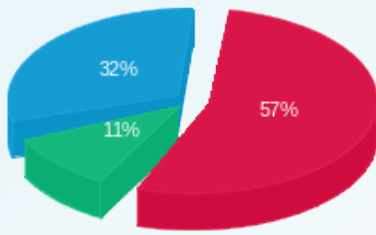
פסגה	גבע	שפל	סה"כ	שיא ביקוש
5,775.03	1,023.61	3,582.35	10,380.99	38.05
₪ 2,550.83	₪ 483.65	₪ 1,416.82	₪ 4,451.31	

סה"כ צריכה  
 סה"כ לתשלום

₪ 0.00	תשלום קבוע	
₪ 9.93	תשלום עבור גודל חיבור בKVA (3x100)	
₪ 4,461.24	סה"כ לתשלום	לא כולל מע"מ

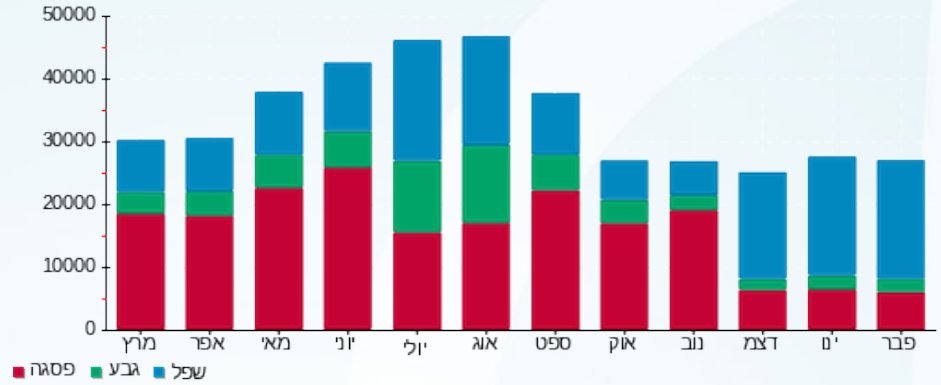


התפלגות חיוב בש"ח לפי תעו"ז



- פסגה (2,550.83 ש"ח)
- גבע (483.65 ש"ח)
- שפל (1,416.82 ש"ח)

הסטוריית צריכה בקוט"ש



02/04/23 תאריך הפקה:  
 31/03/23 תאריך קריאה נוכחית:  
 01/03/23 תאריך קריאה קודמת:

שם דייר: בניין B - קומה 08 מקסילינר בשיפוז  
 שם אתר: בנייני אלון

**לקוח/ה נכבד/ה, אנו מתכבדים להגיש את חישוב צריכת החשמל לתקופה 01/03/23 - 31/03/23:**

**אוויר צח קומה 08 - מפסק 3 - (3x63)00015793 - Q211**

סוג תעריף	סוג צריכה	קריאה קודמת	קריאה נוכחית	סה"כ צריכה בקוט"ש	מחיר לקוט"ש בא"ג	סה"כ לתשלום
פרטי חשבון עבור תאריכים:						
777	פסגה	01/03/23	06/03/23	0.00	44.17	0.00 ₪
778	גבע	3,825.11	3,825.11	0.00	47.25	0.00 ₪
779	שפל	6,647.29	6,647.29	0.00	39.55	0.00 ₪

**אוויר צח קומה 08 - מפסק 3 - (3x63)22048085 - Q211**

סוג תעריף	סוג צריכה	קריאה קודמת	קריאה נוכחית	סה"כ צריכה בקוט"ש	מחיר לקוט"ש בא"ג	סה"כ לתשלום
פרטי חשבון עבור תאריכים:						
777	פסגה	07/03/23	31/03/23	0.00	44.17	0.00 ₪
778	גבע	0.00	0.00	0.00	47.25	0.00 ₪
779	שפל	0.00	0.00	0.00	39.55	0.00 ₪

**סה"כ לדייר:**

פסגה	גבע	שפל	סה"כ	שיא ביקוש
0.00	0.00	0.00	0.00	
0.00 ₪	0.00 ₪	0.00 ₪	0.00 ₪	

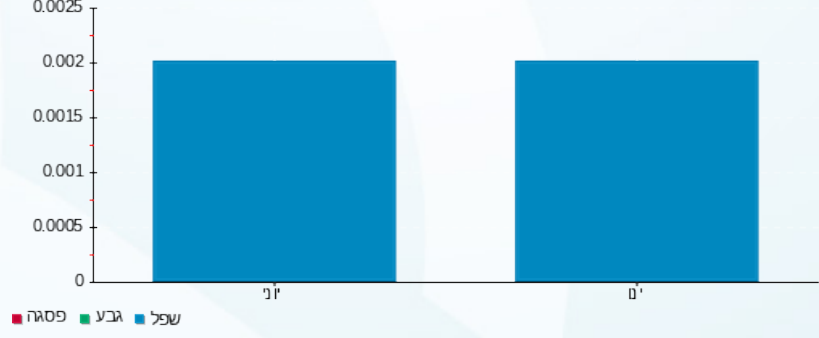
סה"כ צריכה  
 סה"כ לתשלום

0.00 ₪	<b>תשלום קבוע</b>	
12.52 ₪	<b>תשלום עבור גודל חיבור בKVA (3x126)</b>	
12.52 ₪	<b>סה"כ לתשלום</b>	<b>לא כולל מע"מ</b>

התפלגות חיוב בש"ח לפי תע"ז



הסטוריית צריכה בקוט"ש





02/04/23

תאריך הפקה:

שם דייר: בניין B קומה 06 - מקסילינר בשיפוז

31/03/23

תאריך קריאה נוכחית:

שם אתר: בנייני אלון

01/03/23

תאריך קריאה קודמת:

לקוח/ה נכבד/ה, אנו מתכבדים להגיש את חישוב צריכת החשמל לתקופה 01/03/23 - 31/03/23:

לוח קומה 06 מפסק 8 - (3x250)00015791 - Q107

סוג תעריף	סוג צריכה	קריאה קודמת	קריאה נוכחית	סה"כ צריכה בקוט"ש	מחיר לקוט"ש בא"ג	סה"כ לתשלום
פרטי חשבון עבור תאריכים:			01/03/23	06/03/23		
777	פסגה	683,186.78	684,434.55	1,247.77	44.17	551.14 ₪
778	גבע	477,630.96	478,205.32	574.36	47.25	271.38 ₪
779	שפל	649,944.39	651,288.69	1,344.30	39.55	531.67 ₪

לוח קומה 06 מפסק 4 - (3x250)22048087 - Q107

סוג תעריף	סוג צריכה	קריאה קודמת	קריאה נוכחית	סה"כ צריכה בקוט"ש	מחיר לקוט"ש בא"ג	סה"כ לתשלום
פרטי חשבון עבור תאריכים:			07/03/23	31/03/23		
777	פסגה	0.00	5,202.40	5,202.40	44.17	2,297.90 ₪
778	גבע	0.00	1,932.00	1,932.00	47.25	912.87 ₪
779	שפל	0.00	6,937.60	6,937.60	39.55	2,743.82 ₪

סה"כ לדירה:

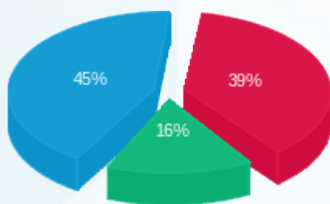
פסגה	גבע	שפל	סה"כ	שיא ביקוש
6,450.17	2,506.36	8,281.90	17,238.42	39.87
₪ 2,849.04	₪ 1,184.25	₪ 3,275.49	₪ 7,308.78	

סה"כ צריכה

סה"כ לתשלום

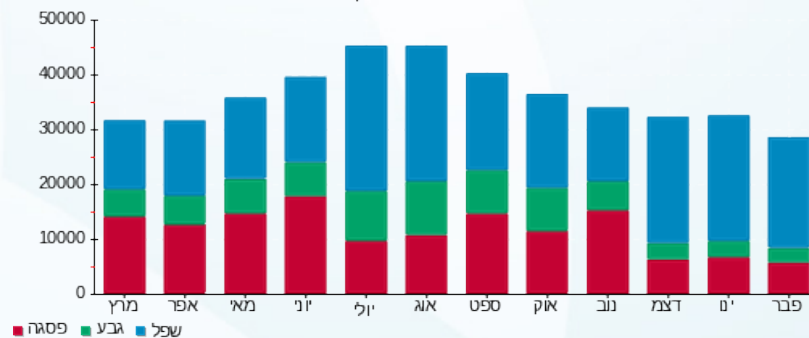
₪ 0.00	תשלום קבוע	
₪ 49.67	תשלום עבור גודל חיבור בKVA (3x500)	
₪ 7,358.45	סה"כ לתשלום	לא כולל מע"מ

התפלגות חיוב בש"ח לפי תע"ז



פסגה (2,849.04 ₪) 45%  
 גבע (1,184.25 ₪) 39%  
 שפל (3,275.49 ₪) 16%

הסטוריית צריכה בקוט"ש



02/04/23 תאריך הפקה:  
 31/03/23 תאריך קריאה נוכחית:  
 01/03/23 תאריך קריאה קודמת:

שם דייר: בניין B קומה 07 מקסילינר בשיפון  
 שם אתר: בנייני אלון

**לקוח/ה נכבד/ה, אנו מתכבדים להגיש את חישוב צריכת החשמל לתקופה 01/03/23 - 31/03/23:**

**לוח קומה 07 מפסק 5 - Q108 - (3x250)00024800**

סוג תעריף	סוג צריכה	קריאה קודמת	קריאה נוכחית	סה"כ צריכה בקוט"ש	מחיר לקוט"ש בא"ג	סה"כ לתשלום
פרטי חשבון עבור תאריכים:			01/03/23	06/03/23		
777	פסגה	262,883.84	263,441.10	557.26	44.17	246.14 ₪
778	גבע	90,384.10	90,561.16	177.06	47.25	83.66 ₪
779	שפל	253,074.84	253,459.07	384.23	39.55	151.96 ₪

**לוח קומה 07 מפסק 1 - Q108 - (3x250)22048109**

סוג תעריף	סוג צריכה	קריאה קודמת	קריאה נוכחית	סה"כ צריכה בקוט"ש	מחיר לקוט"ש בא"ג	סה"כ לתשלום
פרטי חשבון עבור תאריכים:			07/03/23	31/03/23		
777	פסגה	0.00	1,716.80	1,716.80	44.17	758.31 ₪
778	גבע	0.00	358.00	358.00	47.25	169.16 ₪
779	שפל	0.00	1,322.80	1,322.80	39.55	523.17 ₪

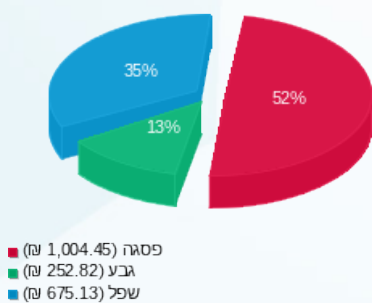
**סה"כ לדירה:**

פסגה	גבע	שפל	סה"כ	שיא ביקוש
2,274.06	535.06	1,707.03	4,516.15	17.52
₪ 1,004.45	₪ 252.82	₪ 675.13	₪ 1,932.40	

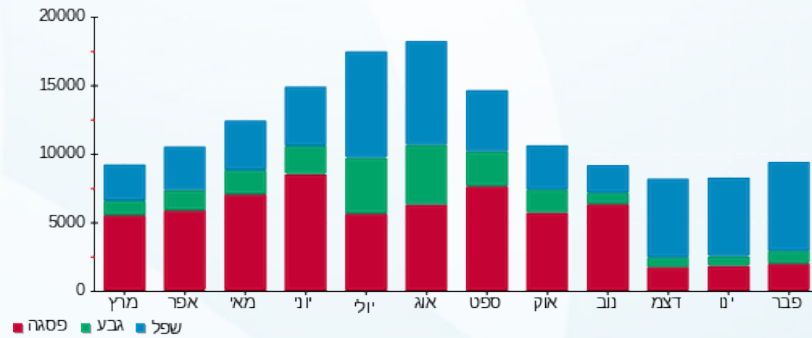
סה"כ צריכה  
 סה"כ לתשלום

₪ 0.00	<b>תשלום קבוע</b>	
₪ 49.67	<b>תשלום עבור גודל חיבור בKVA (3x500)</b>	
₪ 1,982.07	<b>סה"כ לתשלום</b>	<b>לא כולל מע"מ</b>

התפלגות חיוב בש"ח לפי תע"ז



הסטוריית צריכה בקוט"ש





02/04/23

תאריך הפקה:

שם דייר: וובינג קומה 05

31/03/23

תאריך קריאה נוכחית:

שם אתר: בנייני אלון

01/03/23

תאריך קריאה קודמת:

לקוח/ה נכבד/ה, אנו מתכבדים להגיש את חישוב צריכת החשמל לתקופה 01/03/23 - 31/03/23:

וובינג קומה 05 - 4 - 00024818 (3x50)

סוג תעריף	סוג צריכה	קריאה קודמת	קריאה נוכחית	סה"כ צריכה בקוט"ש	מחיר לקוט"ש בא"ג	סה"כ לתשלום
			06/03/23			
			01/03/23			
פרטי חשבון עבור תאריכים:						
777	פסגה	127,233.20	128,031.10	797.89	44.17	352.43 ₪
778	גבע	46,293.65	46,465.76	172.11	47.25	81.32 ₪
779	שפל	75,499.03	75,793.36	294.33	39.55	116.41 ₪

וובינג קומה 05 - 4 - 22048337 (3x50)

סוג תעריף	סוג צריכה	קריאה קודמת	קריאה נוכחית	סה"כ צריכה בקוט"ש	מחיר לקוט"ש בא"ג	סה"כ לתשלום
			31/03/23			
			01/03/23			
פרטי חשבון עבור תאריכים:						
777	פסגה	0.00	3,301.20	3,301.20	44.17	1,458.14 ₪
778	גבע	0.00	690.00	690.00	47.25	326.03 ₪
779	שפל	0.00	2,178.40	2,178.40	39.55	861.56 ₪

סה"כ לדירה:

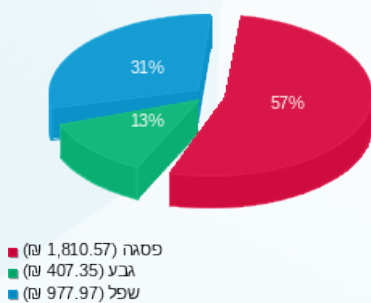
פסגה	גבע	שפל	סה"כ	שיא ביקוש
4,099.09	862.11	2,472.73	7,433.94	35.11
1,810.57 ₪	407.35 ₪	977.97 ₪	3,195.88 ₪	

סה"כ צריכה

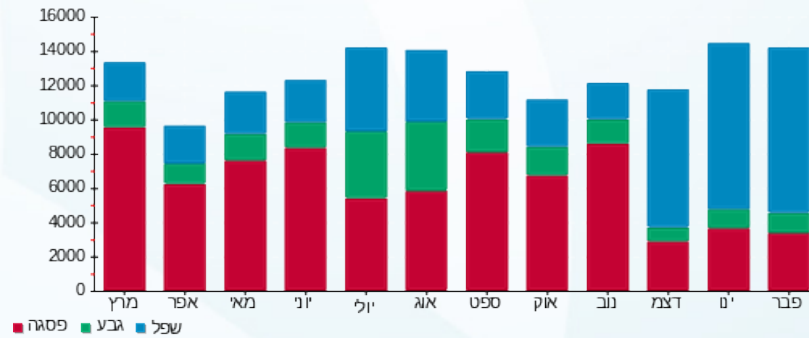
סה"כ לתשלום

210.98 ₪	תשלום קבוע	
11.86 ₪	תשלום עבור גודל חיבור בKVA (3x100)	
3,418.72 ₪	סה"כ לתשלום	לא כולל מע"מ

התפלגות חיוב בש"ח לפי תע"ז



הסטוריית צריכה בקוט"ש





02/04/23

תאריך הפקדה:

שם דייר: חדר בזק  
שם אתר: בנייני אלון

31/03/23

תאריך קריאה נוכחית:

01/03/23

תאריך קריאה קודמת:

לקוח/ה נכבד/ה, אנו מתכבדים להגיש את חישוב צריכת החשמל לתקופה 01/03/23 - 31/03/23:

חדר בזק - 1 - 00024295 (3x40)

סוג תעריף	סוג צריכה	קריאה קודמת	קריאה נוכחית	סה"כ צריכה בקוט"ש	מחיר לקוט"ש בא"ג	סה"כ לתשלום
פרטי חשבון עבור תאריכים:						
777	פסגה	01/03/23	08/03/23	104.71	44.17	46.25 ₪
778	גבע	80,636.55	80,674.05	37.50	47.25	17.72 ₪
779	שפל	181,002.12	181,098.44	96.32	39.55	38.10 ₪

חדר בזק - 1 - 21262513 (0x0)

סוג תעריף	סוג צריכה	קריאה קודמת	קריאה נוכחית	סה"כ צריכה בקוט"ש	מחיר לקוט"ש בא"ג	סה"כ לתשלום
פרטי חשבון עבור תאריכים:						
777	פסגה	09/03/23	31/03/23	227.80	44.17	100.62 ₪
778	גבע	0.00	93.40	93.40	47.25	44.13 ₪
779	שפל	0.00	327.80	327.80	39.55	129.64 ₪

סה"כ לדירה:

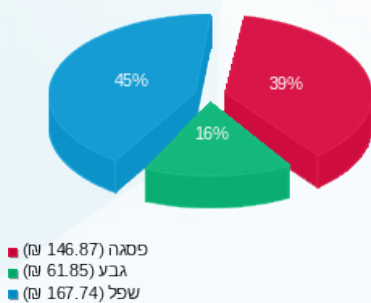
פסגה	גבע	שפל	סה"כ	שיא ביקוש
332.51	130.90	424.12	887.53	1.53
146.87 ₪	61.85 ₪	167.74 ₪	376.46 ₪	

סה"כ צריכה

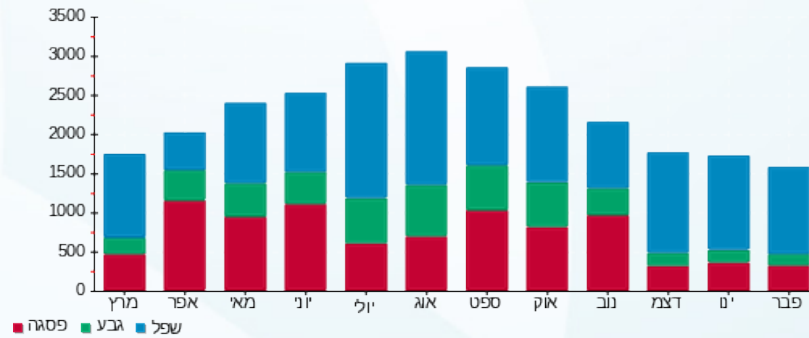
סה"כ לתשלום

210.98 ₪	תשלום קבוע	
2.05 ₪	תשלום עבור גודל חיבור בKVA (3x40)	
589.49 ₪	סה"כ לתשלום	לא כולל מע"מ

התפלגות חיוב בש"ח לפי תע"ז



הסטוריית צריכה בקוט"ש



02/04/23 תאריך הפקה:  
 31/03/23 תאריך קריאה נוכחית:  
 01/03/23 תאריך קריאה קודמת:

שם דייר: לוגיקה B-3  
 שם אתר: בנייני אלון

**לקוח/ה נכבד/ה, אנו מתכבדים להגיש את חישוב צריכת החשמל לתקופה 01/03/23 - 31/03/23:**

**לוגיקה 5 - (3x250)00015791 - B-3**

סוג תעריף	סוג צריכה	קריאה קודמת	קריאה נוכחית	סה"כ צריכה בקוט"ש	מחיר לקוט"ש בא"ג	סה"כ לתשלום
			06/03/23	01/03/23	פרטי חשבון עבור תאריכים:	
777	פסגה	1,104,140.32	1,104,419.58	279.26	44.17	123.35 ₪
778	גבע	694,485.26	694,541.05	55.78	47.25	26.36 ₪
779	שפל	1,197,376.02	1,197,507.96	131.94	39.55	52.18 ₪

**לוגיקה 1 - (3x250)22048087 - B-3**

סוג תעריף	סוג צריכה	קריאה קודמת	קריאה נוכחית	סה"כ צריכה בקוט"ש	מחיר לקוט"ש בא"ג	סה"כ לתשלום
			31/03/23	07/03/23	פרטי חשבון עבור תאריכים:	
777	פסגה	0.00	1,158.40	1,158.40	44.17	511.67 ₪
778	גבע	0.00	162.80	162.80	47.25	76.92 ₪
779	שפל	0.00	703.60	703.60	39.55	278.27 ₪

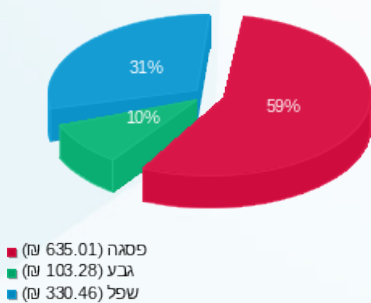
**סה"כ לדיר:**

פסגה	גבע	שפל	סה"כ	שיא ביקוש
1,437.66	218.58	835.54	2,491.78	17.48
₪ 635.01	₪ 103.28	₪ 330.46	₪ 1,068.75	

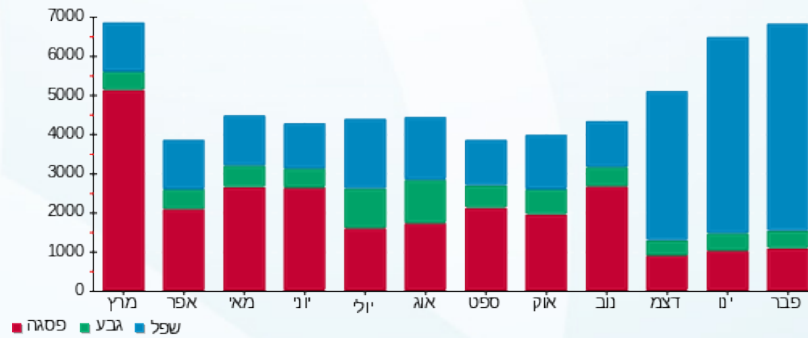
סה"כ צריכה  
 סה"כ לתשלום

210.98 ₪	<b>תשלום קבוע</b>	
49.67 ₪	<b>תשלום עבור גודל חיבור בKVA (3x500)</b>	
1,329.40 ₪	<b>סה"כ לתשלום</b>	<b>לא כולל מע"מ</b>

התפלגות חיוב בש"ח לפי תע"ז



הסטוריית צריכה בקוט"ש





02/04/23 תאריך הפקה:  
 31/03/23 תאריך קריאה נוכחית:  
 01/03/23 תאריך קריאה קודמת:

**שם דייר:** מיזוג אוויר  
**שם אתר:** בנייני אלון

**לקוח/ה נכבד/ה, אנו מתכבדים להגיש את חישוב צריכת החשמל לתקופה 01/03/23 - 31/03/23:**

**אלון B לוח מיזוג אוויר צילר מס. 2 (גג) - 4 - 00015791**

סוג תעריף	סוג צריכה	קריאה קודמת	קריאה נוכחית	סה"כ צריכה בקוט"ש	מחיר לקוט"ש בא"ג	סה"כ לתשלום
פרטי חשבון עבור תאריכים:			01/03/23	06/03/23		
777	פסגה	3,057,683.15	3,059,697.01	2,013.86	44.17	889.52 ₪
778	גבע	1,863,384.84	1,863,551.98	167.14	47.25	78.97 ₪
779	שפל	2,715,242.48	2,715,849.77	607.29	39.55	240.18 ₪

**אלון B לוח מיזוג אוויר צילר מס. 1 (גג) - 2 - 00015792**

סוג תעריף	סוג צריכה	קריאה קודמת	קריאה נוכחית	סה"כ צריכה בקוט"ש	מחיר לקוט"ש בא"ג	סה"כ לתשלום
פרטי חשבון עבור תאריכים:			01/03/23	07/03/23		
777	פסגה	2,538,682.35	2,538,720.86	38.50	44.17	17.01 ₪
778	גבע	1,929,608.95	1,929,624.39	15.44	47.25	7.30 ₪
779	שפל	2,765,492.99	2,765,531.59	38.60	39.55	15.27 ₪

**מיזוג - 4 - 00024800**

סוג תעריף	סוג צריכה	קריאה קודמת	קריאה נוכחית	סה"כ צריכה בקוט"ש	מחיר לקוט"ש בא"ג	סה"כ לתשלום
פרטי חשבון עבור תאריכים:			01/03/23	06/03/23		
777	פסגה	1,967,294.93	1,968,630.14	1,335.22	44.17	589.76 ₪
778	גבע	923,465.81	924,518.62	1,052.81	47.25	497.45 ₪
779	שפל	2,485,751.95	2,487,857.25	2,105.30	39.55	832.64 ₪

**משאבות צילרים ליד המדרגות - 3 - 00024818**

סוג תעריף	סוג צריכה	קריאה קודמת	קריאה נוכחית	סה"כ צריכה בקוט"ש	מחיר לקוט"ש בא"ג	סה"כ לתשלום
פרטי חשבון עבור תאריכים:			01/03/23	06/03/23		
777	פסגה	1,619,229.14	1,621,598.74	2,369.59	44.17	1,046.65 ₪
778	גבע	697,293.51	698,397.28	1,103.77	47.25	521.53 ₪
779	שפל	1,370,667.62	1,373,297.91	2,630.30	39.55	1,040.28 ₪




**אלון B לוח מיזוג אוויר צילר מס. 2 (גג) - 4 - 22048083**

סוג תעריף	סוג צריכה	קריאה קודמת	קריאה נוכחית	סה"כ צריכה בקוט"ש	מחיר לקוט"ש בא"ג	סה"כ לתשלום
פרטי חשבון עבור תאריכים:			31/03/23	07/03/23		
777	פסגה	0.00	1,292.80	1,292.80	44.17	571.03 ₪
778	גבע	0.00	129.60	129.60	47.25	61.24 ₪
779	שפל	0.00	842.50	842.50	39.55	333.21 ₪

**מיזוג - 4 - 22048108**

סוג תעריף	סוג צריכה	קריאה קודמת	קריאה נוכחית	סה"כ צריכה בקוט"ש	מחיר לקוט"ש בא"ג	סה"כ לתשלום
פרטי חשבון עבור תאריכים:			31/03/23	07/03/23		
777	פסגה	0.00	3,753.60	3,753.60	44.17	1,657.97 ₪
778	גבע	0.00	3,124.00	3,124.00	47.25	1,476.09 ₪
779	שפל	0.00	8,337.60	8,337.60	39.55	3,297.52 ₪

**אלון B לוח מיזוג אוויר צילר מס. 1 (גג) - 2 - 22048110**

סוג תעריף	סוג צריכה	קריאה קודמת	קריאה נוכחית	סה"כ צריכה בקוט"ש	מחיר לקוט"ש בא"ג	סה"כ לתשלום
פרטי חשבון עבור תאריכים:			31/03/23	08/03/23		
777	פסגה	0.00	0.00	0.00	44.17	0.00 ₪
778	גבע	0.00	0.00	0.00	47.25	0.00 ₪
779	שפל	0.00	0.00	0.00	39.55	0.00 ₪

**משאבות צילרים ליד המדרגות - 3 - 22048337**

סוג תעריף	סוג צריכה	קריאה קודמת	קריאה נוכחית	סה"כ צריכה בקוט"ש	מחיר לקוט"ש בא"ג	סה"כ לתשלום
פרטי חשבון עבור תאריכים:			31/03/23	07/03/23		
777	פסגה	0.00	8,786.40	8,786.40	44.17	3,880.95 ₪
778	גבע	0.00	3,346.40	3,346.40	47.25	1,581.17 ₪
779	שפל	0.00	11,842.40	11,842.40	39.55	4,683.67 ₪

**סה"כ לדיר:**

פסגה	גבע	שפל	סה"כ	שיא ביקוש
19,589.97	8,939.16	26,403.99	54,933.11	110.62
₪ 8,652.89	₪ 4,223.75	₪ 10,442.78	₪ 23,319.42	

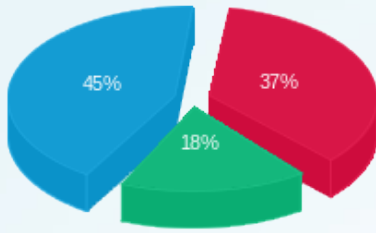
**סה"כ צריכה**  
**סה"כ לתשלום**

0.00 ₪	<b>תשלום קבוע</b>	
23,319.42 ₪	<b>סה"כ לתשלום</b>	<b>לא כולל מע"מ</b>



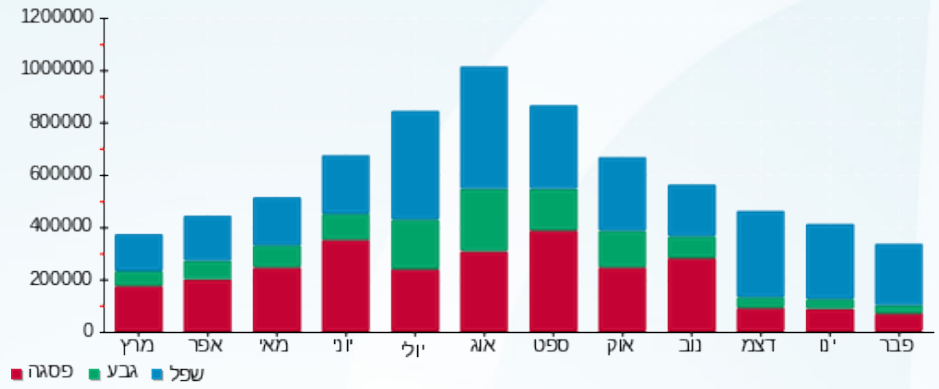


התפלגות חיוב בש"ח לפי תעו"ז



- פסגה (8,652.89)
- גבע (4,223.75)
- שפל (10,442.78)

הסטוריית צריכה בקוט"ש



02/04/23 תאריך הפקה:  
 31/03/23 תאריך קריאה נוכחית:  
 01/03/23 תאריך קריאה קודמת:

שם דייר: מסעדת שומשום  
 שם אתר: בנייני אלון

לקוח/ה נכבד/ה, אנו מתכבדים להגיש את חישוב צריכת החשמל לתקופה 01/03/23 - 31/03/23:

מסעדת שומשום - 4 - 22048098 (3x250)

סה"כ לתשלום	מחיר לקוט"ש בא"ג	סה"כ צריכה בקוט"ש	קריאה נוכחית	קריאה קודמת	סוג צריכה	סוג תעריף
			31/03/23	01/03/23	פרטי חשבון עבור תאריכים:	
₪ 974.57	44.17	2,206.40	2,206.40	0.00	פסגה	777
₪ 73.90	47.25	156.40	156.40	0.00	גבע	778
₪ 342.66	39.55	866.40	866.40	0.00	שפל	779

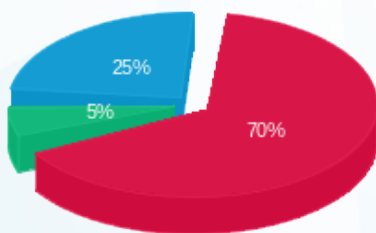
סה"כ לדייר:

שיא ביקוש	סה"כ	שפל	גבע	פסגה
34.08	3,229.20	866.40	156.40	2,206.40
	₪ 1,391.13	₪ 342.66	₪ 73.90	₪ 974.57

סה"כ צריכה  
 סה"כ לתשלום

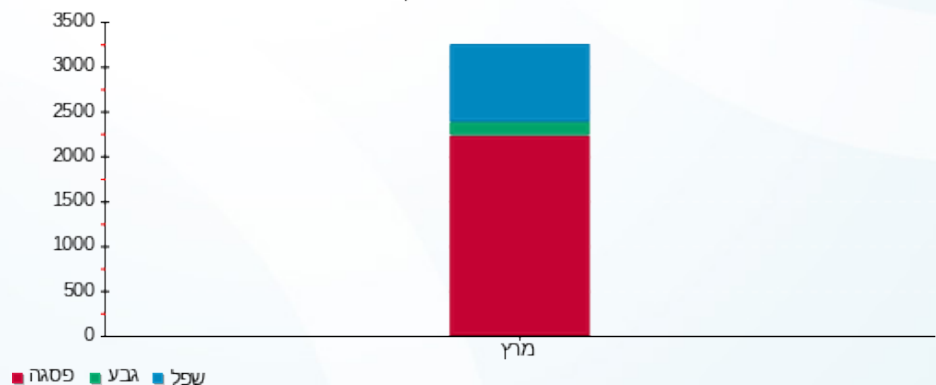
₪ 210.98	<b>תשלום קבוע</b>	
₪ 49.67	<b>תשלום עבור גודל חיבור בKVA (3x250)</b>	
₪ 1,651.77	<b>סה"כ לתשלום</b>	<b>לא כולל מע"מ</b>

התפלגות חיוב בש"ח לפי תעו"ז



■ פסגה (₪ 974.57)  
 ■ גבע (₪ 73.90)  
 ■ שפל (₪ 342.66)

הסטוריית צריכה בקוט"ש





02/04/23

תאריך הפקה:

שם דייר: מקסילינר מעבדות

31/03/23

תאריך קריאה נוכחית:

שם אתר: בנייני אלון

01/03/23

תאריך קריאה קודמת:

לקוח/ה נכבד/ה, אנו מתכבדים להגיש את חישוב צריכת החשמל לתקופה 01/03/23 - 31/03/23:

מקסילינר מעבדות - 1 - 00009277 (3x630)

סוג תעריף	סוג צריכה	קריאה קודמת	קריאה נוכחית	סה"כ צריכה בקוט"ש	מחיר לקוט"ש בא"ג	סה"כ לתשלום
פרטי חשבון עבור תאריכים:			01/03/23	07/03/23		
777	פסגה	940,215.72	949,375.70	9,159.98	44.17	4,045.96 ₪
778	גבע	412,095.26	415,872.42	3,777.16	47.25	1,784.71 ₪
779	שפל	1,257,847.10	1,267,254.72	9,407.62	39.55	3,720.71 ₪

מקסילינר מעבדות - 1 - 22048092 (3x630)

סוג תעריף	סוג צריכה	קריאה קודמת	קריאה נוכחית	סה"כ צריכה בקוט"ש	מחיר לקוט"ש בא"ג	סה"כ לתשלום
פרטי חשבון עבור תאריכים:			08/03/23	31/03/23		
777	פסגה	0.00	27,496.80	27,496.80	44.17	12,145.34 ₪
778	גבע	0.00	10,924.80	10,924.80	47.25	5,161.97 ₪
779	שפל	0.00	38,275.20	38,275.20	39.55	15,137.84 ₪

סה"כ לדיר:

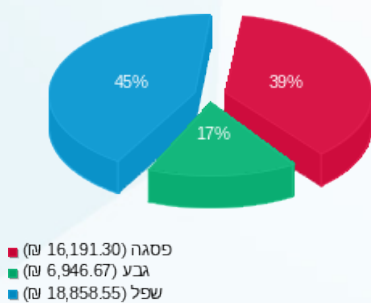
פסגה	גבע	שפל	סה"כ	שיא ביקוש
36,656.78	14,701.96	47,682.82	99,041.56	142.18
16,191.30 ₪	6,946.67 ₪	18,858.55 ₪	41,996.53 ₪	

סה"כ צריכה

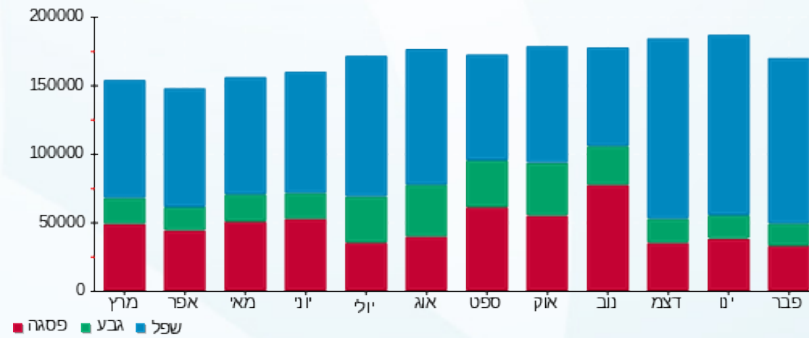
סה"כ לתשלום

210.98 ₪	תשלום קבוע	
125.16 ₪	תשלום עבור גודל חיבור ב KVA (3x1260)	
42,332.67 ₪	סה"כ לתשלום	לא כולל מע"מ

התפלגות חיוב בש"ח לפי תע"ז



הסטוריית צריכה בקוט"ש



02/04/23 תאריך הפקה:  
 31/03/23 תאריך קריאה נוכחית:  
 01/03/23 תאריך קריאה קודמת:

שם דייר: מקסלינר  
 שם אתר: בנייני אלון

**לקוח/ה נכבד/ה, אנו מתכבדים להגיש את חישוב צריכת החשמל לתקופה 01/03/23 - 31/03/23:**

**מקסלינר ציבורי קומה 6+7 - 1 - 20004190(0x0)**

סוג תעריף	סוג צריכה	קריאה קודמת	קריאה נוכחית	סה"כ צריכה בקוט"ש	מחיר לקוט"ש בא"ג	סה"כ לתשלום
			31/03/23	01/03/23	פרטי חשבון עבור תאריכים:	
777	פסגה	9,756.70	9,987.70	231.00	44.17	102.03 ₪
778	גבע	4,293.70	4,374.30	80.60	47.25	38.08 ₪
779	שפל	14,801.40	15,064.50	263.10	39.55	104.06 ₪

**מקסלינר קומה 6 יח אוויר צח - 2 - 20004190(0x0)**

סוג תעריף	סוג צריכה	קריאה קודמת	קריאה נוכחית	סה"כ צריכה בקוט"ש	מחיר לקוט"ש בא"ג	סה"כ לתשלום
			31/03/23	01/03/23	פרטי חשבון עבור תאריכים:	
777	פסגה	0.00	0.00	0.00	44.17	0.00 ₪
778	גבע	0.00	0.00	0.00	47.25	0.00 ₪
779	שפל	0.00	0.00	0.00	39.55	0.00 ₪

**מקסלינר קומה 7 יח אוויר צח - 3 - 20004190(0x0)**

סוג תעריף	סוג צריכה	קריאה קודמת	קריאה נוכחית	סה"כ צריכה בקוט"ש	מחיר לקוט"ש בא"ג	סה"כ לתשלום
			31/03/23	01/03/23	פרטי חשבון עבור תאריכים:	
777	פסגה	0.00	0.00	0.00	44.17	0.00 ₪
778	גבע	0.00	0.00	0.00	47.25	0.00 ₪
779	שפל	0.00	0.00	0.00	39.55	0.00 ₪

סה"כ לדייר:

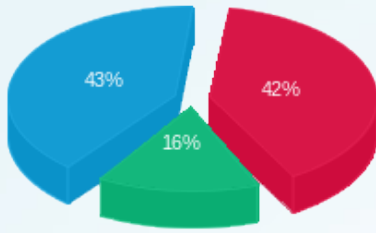
פסגה	גבע	שפל	סה"כ	שיא ביקוש
231.00	80.60	263.10	574.70	1.95
102.03 ₪	38.08 ₪	104.06 ₪	244.17 ₪	

סה"כ צריכה  
 סה"כ לתשלום

210.98 ₪	תשלום קבוע	
0.00 ₪	תשלום עבור גודל חיבור בKVA (0x0)	
455.15 ₪	סה"כ לתשלום	לא כולל מע"מ

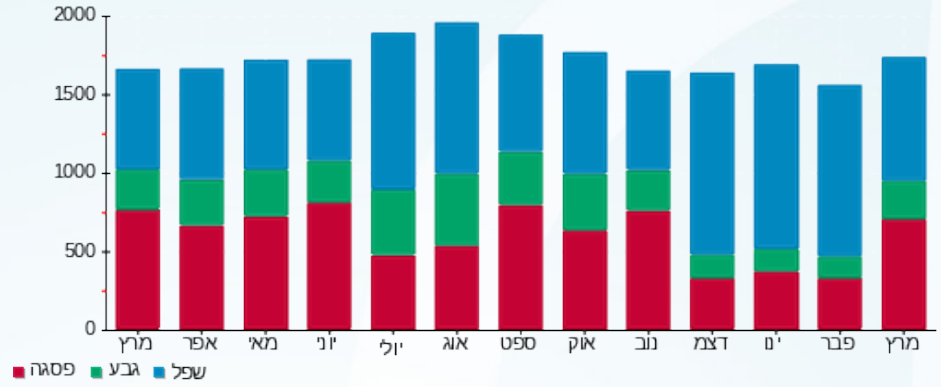


התפלגות חיוב בש"ח לפי תעו"ז



- פסגה (102.03)
- גבע (38.08)
- שפל (104.06)

הסטוריית צריכה בקוט"ש





02/04/23

תאריך הפקדה:

שם דייר: ניהול שנאי T1

31/03/23

תאריך קריאה נוכחית:

שם אתר: בנייני אלון

01/03/23

תאריך קריאה קודמת:

לקוח/ה נכבד/ה, אנו מתכבדים להגיש את חישוב צריכת החשמל לתקופה 01/03/23 - 31/03/23:

ניהול שנאי 1 - (3x200)00015791 - T1

סוג תעריף	סוג צריכה	קריאה קודמת	קריאה נוכחית	סה"כ צריכה בקוט"ש	מחיר לקוט"ש בא"ג	סה"כ לתשלום
			06/03/23	01/03/23	פרטי חשבון עבור תאריכים:	
777	פסגה	14,017,531.32	14,025,970.80	8,439.48	44.17	3,727.72 ₪
778	גבע	9,685,605.68	9,688,503.12	2,897.44	47.25	1,369.04 ₪
779	שפל	16,356,267.64	16,362,813.76	6,546.12	39.55	2,588.99 ₪

ניהול שנאי 1 - (0x0)22048083 - T1

סוג תעריף	סוג צריכה	קריאה קודמת	קריאה נוכחית	סה"כ צריכה בקוט"ש	מחיר לקוט"ש בא"ג	סה"כ לתשלום
			31/03/23	07/03/23	פרטי חשבון עבור תאריכים:	
777	פסגה	0.00	27,760.00	27,760.00	44.17	12,261.59 ₪
778	גבע	0.00	8,664.00	8,664.00	47.25	4,093.74 ₪
779	שפל	0.00	30,096.00	30,096.00	39.55	11,902.97 ₪

סה"כ לדיר:

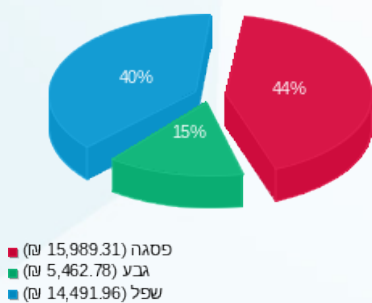
פסגה	גבע	שפל	סה"כ	שיא ביקוש
36,199.48	11,561.44	36,642.12	84,403.04	221.36
15,989.31 ₪	5,462.78 ₪	14,491.96 ₪	35,944.05 ₪	

סה"כ צריכה

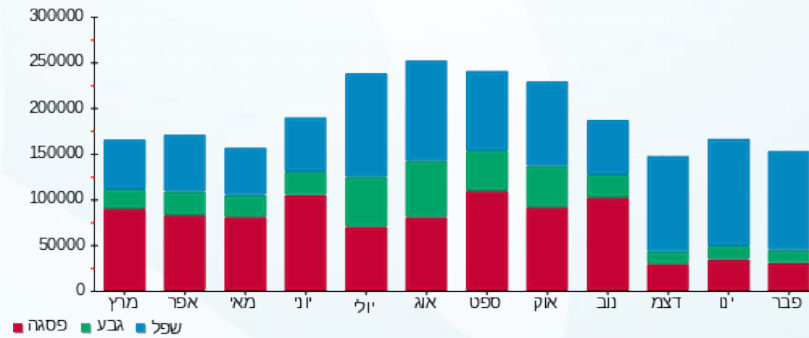
סה"כ לתשלום

210.98 ₪	תשלום קבוע	
7.69 ₪	תשלום עבור גודל חיבור בKVA (3x200)	
36,162.72 ₪	סה"כ לתשלום	לא כולל מע"מ

התפלגות חיוב בש"ח לפי תע"ז



הסטוריית צריכה בקוט"ש





02/04/23

תאריך הפקדה:

שם דייר: ניהול שנאי T2

31/03/23

תאריך קריאה נוכחית:

שם אתר: בנייני אלון

01/03/23

תאריך קריאה קודמת:

לקוח/ה נכבד/ה, אנו מתכבדים להגיש את חישוב צריכת החשמל לתקופה 01/03/23 - 31/03/23:

ניהול שנאי 1 - (3x63)00024818 - T2

סוג תעריף	סוג צריכה	קריאה קודמת	קריאה נוכחית	סה"כ צריכה בקוט"ש	מחיר לקוט"ש בא"ג	סה"כ לתשלום
			06/03/23	01/03/23	פרטי חשבון עבור תאריכים:	
777	פסגה	4,136,197.40	4,154,357.76	18,160.36	44.17	8,021.43 ₪
778	גבע	1,661,639.12	1,669,231.20	7,592.08	47.25	3,587.26 ₪
779	שפל	3,032,630.32	3,050,416.80	17,786.48	39.55	7,034.55 ₪

ניהול שנאי 1 - (3x63)22048337 - T2

סוג תעריף	סוג צריכה	קריאה קודמת	קריאה נוכחית	סה"כ צריכה בקוט"ש	מחיר לקוט"ש בא"ג	סה"כ לתשלום
			31/03/23	07/03/23	פרטי חשבון עבור תאריכים:	
777	פסגה	0.00	66,928.00	66,928.00	44.17	29,562.10 ₪
778	גבע	0.00	23,564.00	23,564.00	47.25	11,133.99 ₪
779	שפל	0.00	83,436.00	83,436.00	39.55	32,998.94 ₪

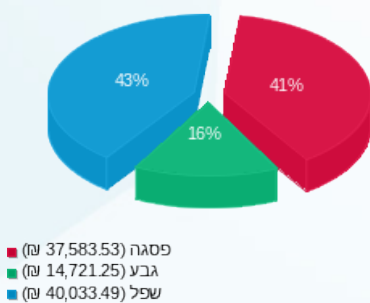
סה"כ לדירה:

פסגה	גבע	שפל	סה"כ	שיא ביקוש
85,088.36	31,156.08	101,222.48	217,466.92	349.96
₪ 37,583.53	₪ 14,721.25	₪ 40,033.49	₪ 92,338.27	

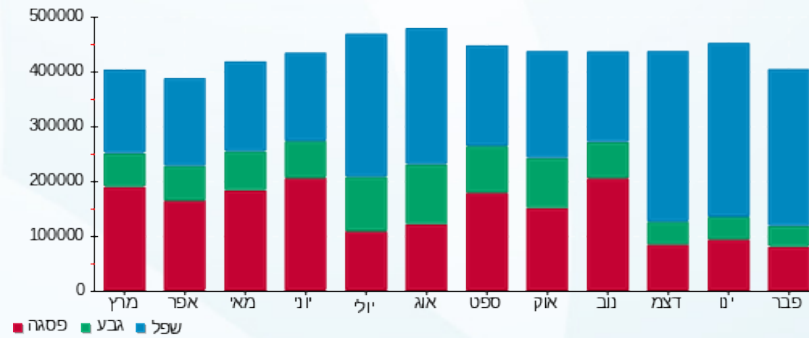
סה"כ צריכה  
סה"כ לתשלום

210.98 ₪	תשלום קבוע	
12.52 ₪	תשלום עבור גודל חיבור בKVA (3x126)	
92,561.76 ₪	סה"כ לתשלום	לא כולל מע"מ

התפלגות חיוב בש"ח לפי תע"ז



הסטוריית צריכה בקוט"ש





02/04/23

תאריך הפקדה:

שם דייר: ניהול שנאי T3

31/03/23

תאריך קריאה נוכחית:

שם אתר: בנייני אלון

01/03/23

תאריך קריאה קודמת:

לקוח/ה נכבד/ה, אנו מתכבדים להגיש את חישוב צריכת החשמל לתקופה 01/03/23 - 31/03/23:

ניהול שנאי 1 - (0x0)00025027 - T3

סוג תעריף	סוג צריכה	קריאה קודמת	קריאה נוכחית	סה"כ צריכה בקוט"ש	מחיר לקוט"ש בא"ג	סה"כ לתשלום
פרטי חשבון עבור תאריכים:			01/03/23	07/03/23		
777	פסגה	1,263,166.20	1,276,347.68	13,181.48	44.17	5,822.26 ₪
778	גבע	704,076.04	708,043.64	3,967.60	47.25	1,874.69 ₪
779	שפל	2,007,898.80	2,019,228.44	11,329.64	39.55	4,480.87 ₪

ניהול שנאי 1 - (0x0)22048097 - T3

סוג תעריף	סוג צריכה	קריאה קודמת	קריאה נוכחית	סה"כ צריכה בקוט"ש	מחיר לקוט"ש בא"ג	סה"כ לתשלום
פרטי חשבון עבור תאריכים:			08/03/23	31/03/23		
777	פסגה	0.00	37,520.00	37,520.00	44.17	16,572.58 ₪
778	גבע	0.00	11,356.00	11,356.00	47.25	5,365.71 ₪
779	שפל	0.00	41,024.00	41,024.00	39.55	16,224.99 ₪

סה"כ לדיר:

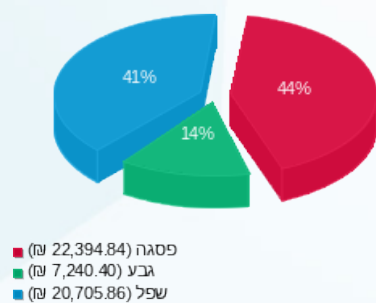
פסגה	גבע	שפל	סה"כ	שיא ביקוש
50,701.48	15,323.60	52,353.64	118,378.72	245.28
₪ 22,394.84	₪ 7,240.40	₪ 20,705.86	₪ 50,341.11	

סה"כ צריכה

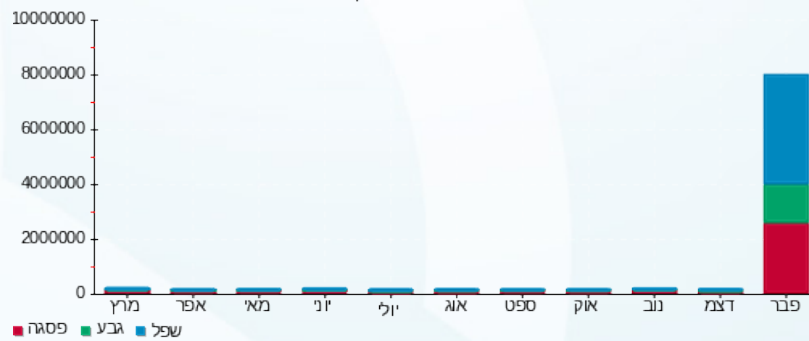
סה"כ לתשלום

210.98 ₪	תשלום קבוע	
0.00 ₪	תשלום עבור גודל חיבור בKVA (0x0)	
50,552.09 ₪	סה"כ לתשלום	לא כולל מע"מ

התפלגות חיוב בש"ח לפי תע"ז



הסטוריית צריכה בקוט"ש



02/04/23 תאריך הפקה:  
 31/03/23 תאריך קריאה נוכחית:  
 01/03/23 תאריך קריאה קודמת:

שם דייר: סקיליין A-5  
 שם אתר: בנייני אלון

**לקוח/ה נכבד/ה, אנו מתכבדים להגיש את חישוב צריכת החשמל לתקופה 01/03/23 - 31/03/23:**

**סקיליין 2 - (3x160)00015791 - A-5**

סוג תעריף	סוג צריכה	קריאה קודמת	קריאה נוכחית	סה"כ צריכה בקוט"ש	מחיר לקוט"ש בא"ג	סה"כ לתשלום
פרטי חשבון עבור תאריכים:			01/03/23	06/03/23		
777	פסגה	369,659.11	370,244.76	585.65	44.17	258.68 ₪
778	גבע	142,857.65	143,016.33	158.68	47.25	74.98 ₪
779	שפל	297,832.94	298,170.71	337.77	39.55	133.59 ₪

**סקיליין 2 - (3x160)22048083 - A-5**

סוג תעריף	סוג צריכה	קריאה קודמת	קריאה נוכחית	סה"כ צריכה בקוט"ש	מחיר לקוט"ש בא"ג	סה"כ לתשלום
פרטי חשבון עבור תאריכים:			07/03/23	31/03/23		
777	פסגה	0.00	1,991.20	1,991.20	44.17	879.51 ₪
778	גבע	0.00	489.40	489.40	47.25	231.24 ₪
779	שפל	0.00	1,697.00	1,697.00	39.55	671.16 ₪

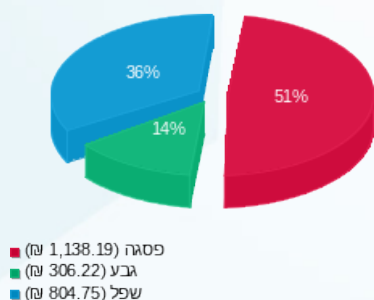
**סה"כ לדירה:**

פסגה	גבע	שפל	סה"כ	שיא ביקוש
2,576.85	648.08	2,034.77	5,259.70	16.76
₪ 1,138.19	₪ 306.22	₪ 804.75	₪ 2,249.16	

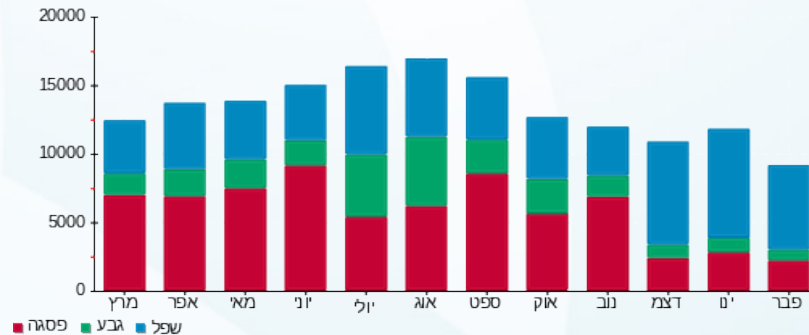
סה"כ צריכה  
 סה"כ לתשלום

210.98 ₪	<b>תשלום קבוע</b>	
31.79 ₪	<b>תשלום עבור גודל חיבור בKVA (3x320)</b>	
2,491.93 ₪	<b>סה"כ לתשלום</b>	<b>לא כולל מע"מ</b>

התפלגות חיוב בש"ח לפי תע"ז



הסטוריית צריכה בקוט"ש





02/04/23

תאריך הפקה:

שם דייר: צ'יקן פיק  
שם אתר: בנייני אלון

31/03/23

תאריך קריאה נוכחית:

01/03/23

תאריך קריאה קודמת:

**לקוח/ה נכבד/ה, אנו מתכבדים להגיש את חישוב צריכת החשמל לתקופה 01/03/23 - 31/03/23:**
**צ'יקן פיק - 8 - (3x250)00015790**

סוג תעריף	סוג צריכה	קריאה קודמת	קריאה נוכחית	סה"כ צריכה בקוט"ש	מחיר לקוט"ש בא"ג	סה"כ לתשלום
פרטי חשבון עבור תאריכים:						
777	פסגה	01/03/23	07/03/23	166.16	44.17	73.39 ₪
778	גבע	64,686.76	64,686.76	0.00	47.25	0.00 ₪
779	שפל	96,439.08	96,444.66	5.58	39.55	2.21 ₪

**צ'יקן פיק - לוח קומה 7 - (3x250)00015791 - A-5**

סוג תעריף	סוג צריכה	קריאה קודמת	קריאה נוכחית	סה"כ צריכה בקוט"ש	מחיר לקוט"ש בא"ג	סה"כ לתשלום
פרטי חשבון עבור תאריכים:						
777	פסגה	01/03/23	06/03/23	482.40	44.17	213.08 ₪
778	גבע	979,876.68	979,943.60	66.91	47.25	31.62 ₪
779	שפל	1,414,881.40	1,415,060.67	179.27	39.55	70.90 ₪

**צ'יקן פיק - 1 - (3x250)00015793**

סוג תעריף	סוג צריכה	קריאה קודמת	קריאה נוכחית	סה"כ צריכה בקוט"ש	מחיר לקוט"ש בא"ג	סה"כ לתשלום
פרטי חשבון עבור תאריכים:						
777	פסגה	01/03/23	06/03/23	530.55	44.17	234.34 ₪
778	גבע	310,481.72	310,606.17	124.44	47.25	58.80 ₪
779	שפל	358,059.87	358,322.50	262.62	39.55	103.87 ₪

**צ'יקן פיק - 1 - (3x250)22048085**

סוג תעריף	סוג צריכה	קריאה קודמת	קריאה נוכחית	סה"כ צריכה בקוט"ש	מחיר לקוט"ש בא"ג	סה"כ לתשלום
פרטי חשבון עבור תאריכים:						
777	פסגה	07/03/23	31/03/23	1,683.60	44.17	743.65 ₪
778	גבע	0.00	273.20	273.20	47.25	129.09 ₪
779	שפל	0.00	1,107.20	1,107.20	39.55	437.90 ₪



**ציקן פיק- לוח קומה 3 - (3x250)22048087 - A-5**

סוג תעריף	סוג צריכה	קריאה קודמת	קריאה נוכחית	סה"כ צריכה בקוט"ש	מחיר לקוט"ש בא"ג	סה"כ לתשלום
פרטי חשבון עבור תאריכים:			31/03/23	07/03/23		
777	פסגה	0.00	1,781.60	1,781.60	44.17	786.93 ₪
778	גבע	0.00	168.80	168.80	47.25	79.76 ₪
779	שפל	0.00	1,087.60	1,087.60	39.55	430.15 ₪

**ציקן פיק - 4 - (3x250)22048095**

סוג תעריף	סוג צריכה	קריאה קודמת	קריאה נוכחית	סה"כ צריכה בקוט"ש	מחיר לקוט"ש בא"ג	סה"כ לתשלום
פרטי חשבון עבור תאריכים:			31/03/23	07/03/23		
777	פסגה	0.00	437.75	437.75	44.17	193.35 ₪
778	גבע	0.00	0.00	0.00	47.25	0.00 ₪
779	שפל	0.00	119.80	119.80	39.55	47.38 ₪

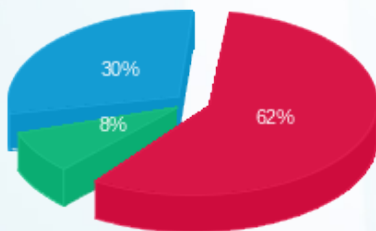
**סה"כ לדירה:**

פסגה	גבע	שפל	סה"כ	שיא ביקוש
5,082.06	633.36	2,762.08	8,477.49	26.64
₪ 2,244.75	₪ 299.26	₪ 1,092.40	₪ 3,636.41	

סה"כ צריכה  
סה"כ לתשלום

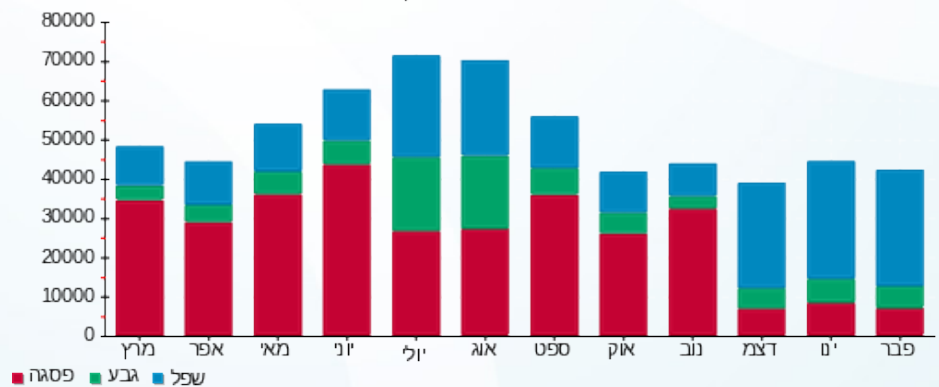
210.98 ₪	<b>תשלום קבוע</b>	
150.60 ₪	<b>תשלום עבור גודל חיבור בKVA (3x1500)</b>	
3,997.99 ₪	<b>סה"כ לתשלום</b>	<b>לא כולל מע"מ</b>

התפלגות חיוב בש"ח לפי תעו"ז



פסגה (₪ 2,244.75) 62%  
גבע (₪ 299.26) 8%  
שפל (₪ 1,092.40) 30%

הסטוריית צריכה בקוט"ש



02/04/23 תאריך הפקה:  
 31/03/23 תאריך קריאה נוכחית:  
 01/03/23 תאריך קריאה קודמת:

שם דייר: קומה 02 אלון B - טלרומינג  
 שם אתר: בנייני אלון

**לקוח/ה נכבד/ה, אנו מתכבדים להגיש את חישוב צריכת החשמל לתקופה 01/03/23 - 31/03/23:**

**קומה 02 אלון B - טלרומינג - 6 - 00024800(3x630)**

סוג תעריף	סוג צריכה	קריאה קודמת	קריאה נוכחית	סה"כ צריכה בקוט"ש	מחיר לקוט"ש בא"ג	סה"כ לתשלום
פרטי חשבון עבור תאריכים:			01/03/23	06/03/23		
777	פסגה	228,597.00	228,633.58	36.58	44.17	16.16 ₪
778	גבע	64,825.27	64,842.30	17.04	47.25	8.05 ₪
779	שפל	210,227.52	210,268.11	40.59	39.55	16.05 ₪

**קומה 02 אלון B - טלרומינג - 2 - 22048109(3x630)**

סוג תעריף	סוג צריכה	קריאה קודמת	קריאה נוכחית	סה"כ צריכה בקוט"ש	מחיר לקוט"ש בא"ג	סה"כ לתשלום
פרטי חשבון עבור תאריכים:			07/03/23	31/03/23		
777	פסגה	0.00	638.40	638.40	44.17	281.98 ₪
778	גבע	0.00	98.40	98.40	47.25	46.49 ₪
779	שפל	0.00	512.00	512.00	39.55	202.50 ₪

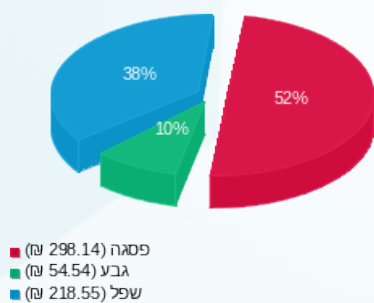
**סה"כ לדיר:**

פסגה	גבע	שפל	סה"כ	שיא ביקוש
674.98	115.44	552.59	1,343.00	23.41
298.14 ₪	54.54 ₪	218.55 ₪	571.23 ₪	

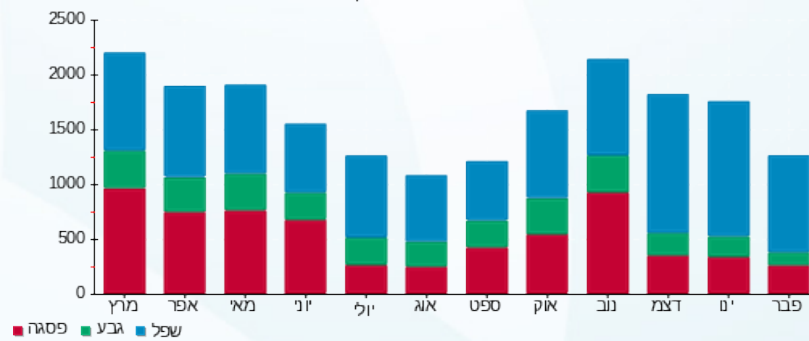
סה"כ צריכה  
 סה"כ לתשלום

210.98 ₪	<b>תשלום קבוע</b>	
125.16 ₪	<b>תשלום עבור גודל חיבור בKVA (3x1260)</b>	
907.37 ₪	<b>סה"כ לתשלום</b>	<b>לא כולל מע"מ</b>

התפלגות חיוב בש"ח לפי תע"ז



הסטוריית צריכה בקוט"ש



02/04/23 תאריך הפקדה:  
 31/03/23 תאריך קריאה נוכחית:  
 01/03/23 תאריך קריאה קודמת:

שם דייר: קומה 04 - איי סי  
 שם אתר: בנייני אלון

**לקוח/ה נכבד/ה, אנו מתכבדים להגיש את חישוב צריכת החשמל לתקופה 01/03/23 - 31/03/23:**

**קומה 04 איי סי - 1 - 21262413(3x100)**

סה"כ לתשלום	מחיר לקוט"ש בא"ג	סה"כ צריכה בקוט"ש	קריאה נוכחית	קריאה קודמת	סוג צריכה	סוג תעריף
			31/03/23	01/03/23		פרטי חשבון עבור תאריכים:
13.65 ₪	44.17	30.90	34.80	3.90	פסגה	777
2.03 ₪	47.25	4.30	9.40	5.10	גבע	778
5.93 ₪	39.55	15.00	56.60	41.60	שפל	779

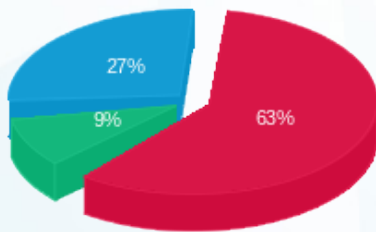
סה"כ לדיר:

שיא ביקוש	סה"כ	שפל	גבע	פסגה
4.13	50.20	15.00	4.30	30.90
	21.61 ₪	5.93 ₪	2.03 ₪	13.65 ₪

סה"כ צריכה  
 סה"כ לתשלום

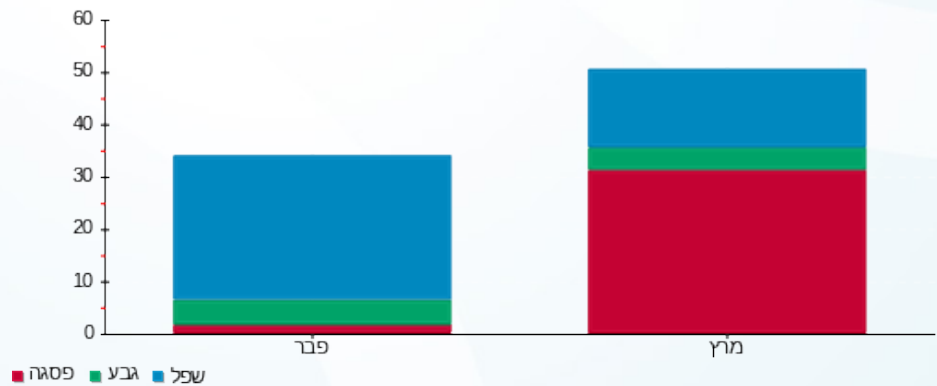
210.98 ₪	<b>תשלום קבוע</b>	
19.87 ₪	<b>תשלום עבור גודל חיבור בKVA (3x100)</b>	
252.46 ₪	<b>סה"כ לתשלום</b>	<b>לא כולל מע"מ</b>

התפלגות חיוב בש"ח לפי תעו"ז



■ פסגה (13.65 ₪)  
 ■ גבע (2.03 ₪)  
 ■ שפל (5.93 ₪)

הסטוריית צריכה בקוט"ש



02/04/23 תאריך הפקה:  
 31/03/23 תאריך קריאה נוכחית:  
 01/03/23 תאריך קריאה קודמת:

שם דייר: רשות ניקוז ירקון - קומת קרקע  
 שם אתר: בנייני אלון

**לקוח/ה נכבד/ה, אנו מתכבדים להגיש את חישוב צריכת החשמל לתקופה 01/03/23 - 31/03/23:**

**רשות ניקוז ירקון - קומת קרקע - 2 - (3x60)00025027**

סוג תעריף	סוג צריכה	קריאה קודמת	קריאה נוכחית	סה"כ צריכה בקוט"ש	מחיר לקוט"ש בא"ג	סה"כ לתשלום
פרטי חשבון עבור תאריכים:			01/03/23	07/03/23		
777	פסגה	121,558.06	121,633.06	75.00	44.17	33.13 ₪
778	גבע	48,923.79	48,935.65	11.87	47.25	5.61 ₪
779	שפל	145,192.59	145,222.47	29.88	39.55	11.82 ₪

**רשות ניקוז ירקון - קומת קרקע - 2 - (3x60)22048097**

סוג תעריף	סוג צריכה	קריאה קודמת	קריאה נוכחית	סה"כ צריכה בקוט"ש	מחיר לקוט"ש בא"ג	סה"כ לתשלום
פרטי חשבון עבור תאריכים:			08/03/23	31/03/23		
777	פסגה	0.00	213.80	213.80	44.17	94.44 ₪
778	גבע	0.00	15.20	15.20	47.25	7.18 ₪
779	שפל	0.00	116.00	116.00	39.55	45.88 ₪

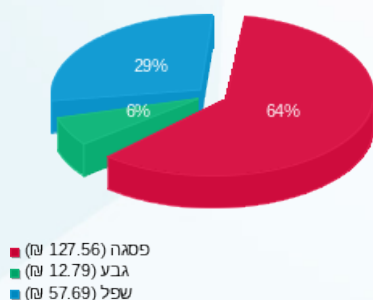
**סה"כ לדיר:**

פסגה	גבע	שפל	סה"כ	שיא ביקוש
288.80	27.07	145.88	461.75	7.43
127.56 ₪	12.79 ₪	57.69 ₪	198.05 ₪	

סה"כ צריכה  
 סה"כ לתשלום

210.98 ₪	<b>תשלום קבוע</b>	
11.92 ₪	<b>תשלום עבור גודל חיבור בKVA (3x120)</b>	
420.95 ₪	<b>סה"כ לתשלום</b>	<b>לא כולל מע"מ</b>

התפלגות חיוב בש"ח לפי תע"ז



הסטוריית צריכה בקוט"ש

