



02/04/23 תאריך הפקה:
 31/03/23 תאריך קריאה נוכחית:
 01/03/23 תאריך קריאה קודמת:

שם דייר: כנפיים סוכנות לביטוח
 שם אתר: השתתפויות בנכסים צק פוסט

לקוח/ה נכבד/ה, אנו מתכבדים להגיש את חישוב צריכת החשמל לתקופה 01/03/23 - 31/03/23:

כנפיים סוכנות לביטוח - 3 - 00023537 (0x0)

סוג תעריף	סוג צריכה	קריאה קודמת	קריאה נוכחית	סה"כ צריכה בקוט"ש	מחיר לקוט"ש בא"ג	סה"כ לתשלום
פרטי חשבון עבור תאריכים:						
777	פסגה	01/03/23	31/03/23	155.66	44.17	68.75 ₪
778	גבע	29,329.86	29,369.53	39.67	47.25	18.74 ₪
779	שפל	21,682.59	21,847.52	164.94	39.55	65.23 ₪

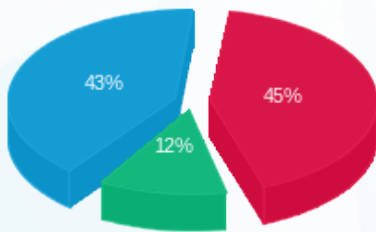
סה"כ לדיר:

פסגה	גבע	שפל	סה"כ	שיא ביקוש
155.66	39.67	164.94	360.26	1.35
₪ 68.75	₪ 18.74	₪ 65.23	₪ 152.73	

סה"כ צריכה
 סה"כ לתשלום

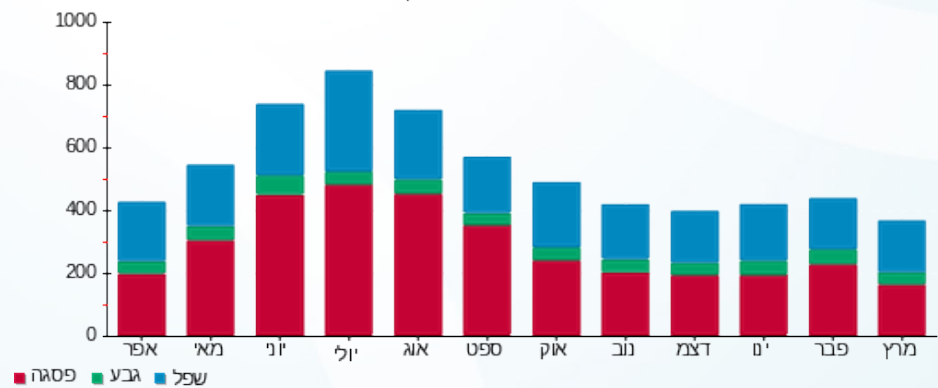
210.98 ₪	תשלום קבוע	
0.00 ₪	תשלום עבור גודל חיבור בKVA (0x0)	
363.71 ₪	סה"כ לתשלום	לא כולל מע"מ

התפלגות חיוב בש"ח לפי תעו"ז



פסגה (₪ 68.75) 45%
 גבע (₪ 18.74) 12%
 שפל (₪ 65.23) 43%

הסטוריית צריכה בקוט"ש





02/04/23 תאריך הפקה:
 31/03/23 תאריך קריאה נוכחית:
 01/03/23 תאריך קריאה קודמת:

שם דייר: מקלט (תמן)
 שם אתר: השתתפויות בנכסים צק פוסט

לקוח/ה נכבד/ה, אנו מתכבדים להגיש את חישוב צריכת החשמל לתקופה 01/03/23 - 31/03/23:

מקלט (תמן) - 2 - (0x0)00023537

סוג תעריף	סוג צריכה	קריאה קודמת	קריאה נוכחית	סה"כ צריכה בקוט"ש	מחיר לקוט"ש בא"ג	סה"כ לתשלום
פרטי חשבון עבור תאריכים:						
777	פסגה	01/03/23	31/03/23	45.58	44.17	20.13 ₪
778	גבע	7,010.36	7,015.98	5.62	47.25	2.66 ₪
779	שפל	13,936.79	13,974.77	37.97	39.55	15.02 ₪

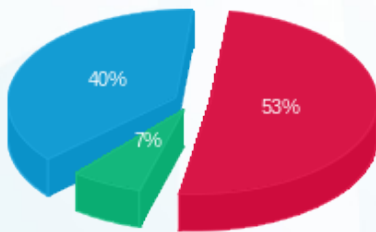
סה"כ לדייר:

פסגה	גבע	שפל	סה"כ	שיא ביקוש
45.58	5.62	37.97	89.17	0.75
20.13 ₪	2.66 ₪	15.02 ₪	37.81 ₪	

סה"כ צריכה
 סה"כ לתשלום

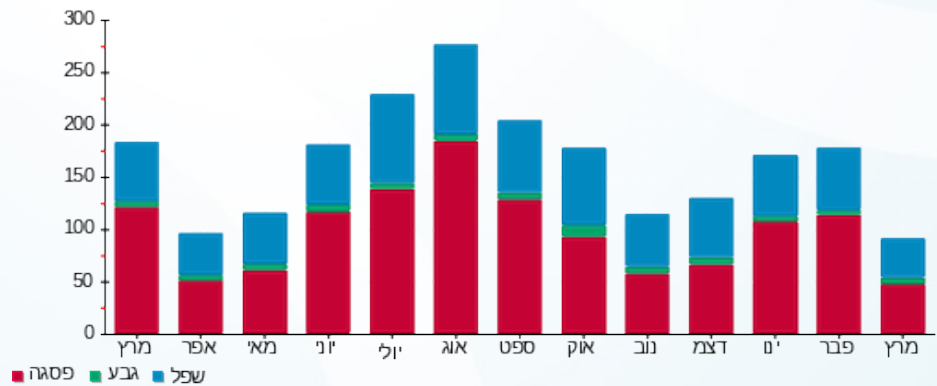
210.98 ₪	תשלום קבוע	
0.00 ₪	תשלום עבור גודל חיבור בKVA (0x0)	
248.79 ₪	סה"כ לתשלום	לא כולל מע"מ

התפלגות חיוב בש"ח לפי תעו"ז



פסגה (20.13 ₪) 53%
 גבע (2.66 ₪) 7%
 שפל (15.02 ₪) 40%

הסטוריית צריכה בקוט"ש



02/04/23 תאריך הפקה:
 31/03/23 תאריך קריאה נוכחי:
 01/03/23 תאריך קריאה קודמת:

שם דייר: סער הבטחה
 שם אתר: השתתפויות בנכסים צק פוסט

לקוח/ה נכבד/ה, אנו מתכבדים להגיש את חישוב צריכת החשמל לתקופה 01/03/23 - 31/03/23:

סער הבטחה - 1 - 00023537 (0x0)

סוג תעריף	סוג צריכה	קריאה קודמת	קריאה נוכחית	סה"כ צריכה בקוט"ש	מחיר לקוט"ש בא"ג	סה"כ לתשלום
פרטי חשבון עבור תאריכים:						
777	פסגה	01/03/23	31/03/23	452.23	44.17	199.75 ₪
778	גבע	41,671.61	41,718.02	46.41	47.25	21.93 ₪
779	שפל	63,229.53	63,557.31	327.78	39.55	129.64 ₪

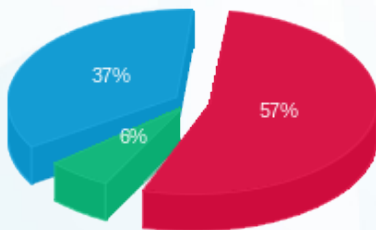
סה"כ לדייר:

פסגה	גבע	שפל	סה"כ	שיא ביקוש
452.23	46.41	327.78	826.42	9.04
199.75 ₪	21.93 ₪	129.64 ₪	351.32 ₪	

סה"כ צריכה
 סה"כ לתשלום

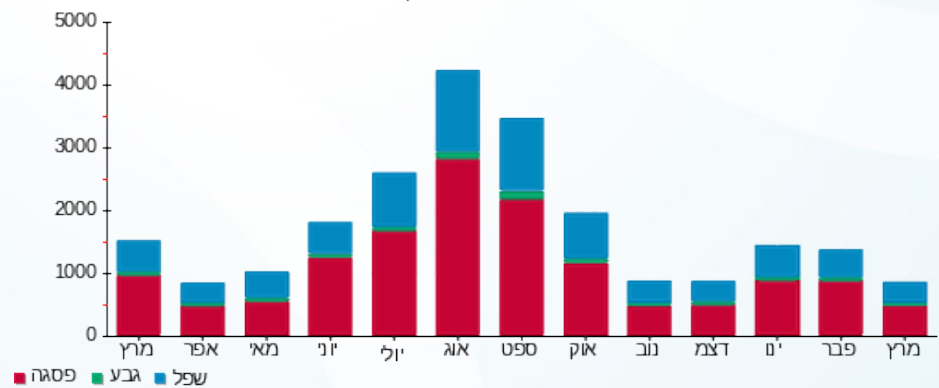
210.98 ₪	תשלום קבוע	
0.00 ₪	תשלום עבור גודל חיבור בKVA (0x0)	
562.30 ₪	סה"כ לתשלום	לא כולל מע"מ

התפלגות חיוב בש"ח לפי תעו"ז



■ פסגה (199.75 ₪)
 ■ גבע (21.93 ₪)
 ■ שפל (129.64 ₪)

הסטוריית צריכה בקוט"ש





02/04/23 תאריך הפקה:
 31/03/23 תאריך קריאה נוכחית:
 01/03/23 תאריך קריאה קודמת:

שם דייר: צחי עבודות עפר קומה 1
 שם אתר: השתתפויות בנכסים צק פוסט

לקוח/ה נכבד/ה, אנו מתכבדים להגיש את חישוב צריכת החשמל לתקופה 01/03/23 - 31/03/23:

צחי עבודות עפר קומה 1 - 1 - 20281987(0x0)

סה"כ לתשלום	מחיר לקוט"ש בא"ג	סה"כ צריכה בקוט"ש	קריאה נוכחית	קריאה קודמת	סוג צריכה	סוג תעריף
			31/03/23	01/03/23	פרטי חשבון עבור תאריכים:	
₪ 67.89	44.17	153.71	4,522.90	4,369.19	פסגה	777
₪ 16.29	47.25	34.48	1,062.80	1,028.32	גבע	778
₪ 33.88	39.55	85.65	3,718.20	3,632.55	שפל	779

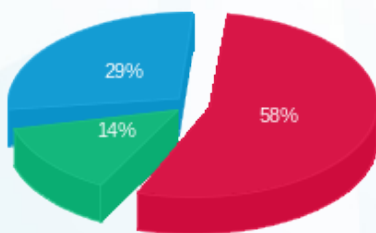
סה"כ לדייר:

שיא ביקוש	סה"כ	שפל	גבע	פסגה
3.81	273.84	85.65	34.48	153.71
	₪ 118.06	₪ 33.88	₪ 16.29	₪ 67.89

סה"כ צריכה
 סה"כ לתשלום

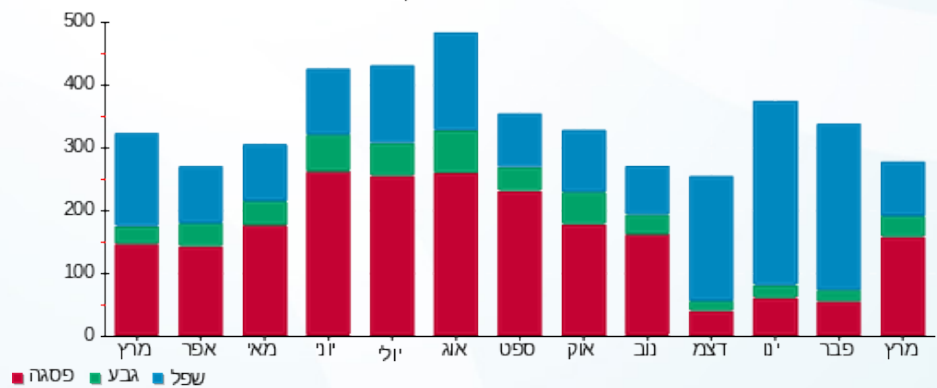
₪ 210.98	תשלום קבוע	
₪ 0.00	תשלום עבור גודל חיבור בKVA (0x0)	
₪ 329.04	סה"כ לתשלום	לא כולל מע"מ

התפלגות חיוב בש"ח לפי תעו"ז



פסגה (₪ 67.89)
 גבע (₪ 16.29)
 שפל (₪ 33.88)

הסטוריית צריכה בקוט"ש





02/04/23 תאריך הפקה:
 31/03/23 תאריך קריאה נוכחית:
 01/03/23 תאריך קריאה קודמת:

שם דייר: צחי עבודות פיתוח חדש
שם אתר: השתתפויות בנכסים צק פוסט

לקוח/ה נכבד/ה, אנו מתכבדים להגיש את חישוב צריכת החשמל לתקופה **01/03/23 - 31/03/23**:

צחי עבודות פיתוח חדש - 6 - 00023537 (0x0)

סוג תעריף	סוג צריכה	קריאה קודמת	קריאה נוכחית	סה"כ צריכה בקוט"ש	מחיר לקוט"ש בא"ג	סה"כ לתשלום
פרטי חשבון עבור תאריכים:						
777	פסגה	01/03/23	31/03/23	493.67	44.17	218.05 ₪
778	גבע	30,638.71	31,028.26	389.55	47.25	184.06 ₪
779	שפל	96,789.24	98,020.21	1,230.97	39.55	486.85 ₪

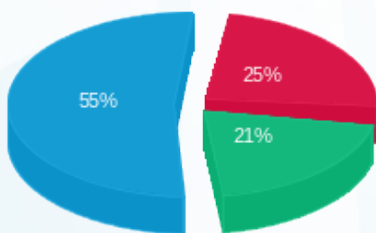
סה"כ לדיר:

פסגה	גבע	שפל	סה"כ	שיא ביקוש
493.67	389.55	1,230.97	2,114.18	10.03
218.05 ₪	184.06 ₪	486.85 ₪	888.96 ₪	

סה"כ צריכה
 סה"כ לתשלום

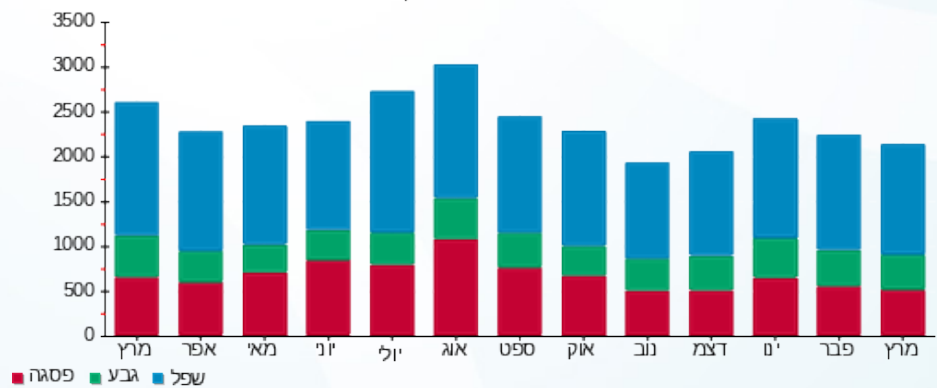
20.96 ₪	תשלום קבוע	
0.00 ₪	תשלום עבור גודל חיבור בKVA (0x0)	
909.92 ₪	סה"כ לתשלום	לא כולל מע"מ

התפלגות חיוב בש"ח לפי תע"ז



■ פסגה (218.05 ₪)
 ■ גבע (184.06 ₪)
 ■ שפל (486.85 ₪)

הסטוריית צריכה בקוט"ש



■ פסגה ■ גבע ■ שפל





02/04/23 תאריך הפקה:
 31/03/23 תאריך קריאה נוכחית:
 01/03/23 תאריך קריאה קודמת:

שם דייר: ק. מוסר (תמן)
 שם אתר: השתתפויות בנכסים צק פוסט

לקוח/ה נכבד/ה, אנו מתכבדים להגיש את חישוב צריכת החשמל לתקופה 01/03/23 - 31/03/23:

ק. מוסר (תמן) - 7 - 00023537 (0x0)

סוג תעריף	סוג צריכה	קריאה קודמת	קריאה נוכחית	סה"כ צריכה בקוט"ש	מחיר לקוט"ש בא"ג	סה"כ לתשלום
פרטי חשבון עבור תאריכים:						
777	פסגה	01/03/23	31/03/23	375.33	44.17	165.78 ₪
778	גבע	28,524.42	28,529.83	5.42	47.25	2.56 ₪
779	שפל	29,644.55	29,772.38	127.84	39.55	50.56 ₪

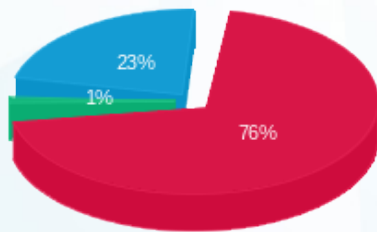
סה"כ לדייר:

פסגה	גבע	שפל	סה"כ	שיא ביקוש
375.33	5.42	127.84	508.59	2.85
165.78 ₪	2.56 ₪	50.56 ₪	218.90 ₪	

סה"כ צריכה
 סה"כ לתשלום

210.98 ₪	תשלום קבוע	
0.00 ₪	תשלום עבור גודל חיבור בKVA (0x0)	
429.88 ₪	סה"כ לתשלום	לא כולל מע"מ

התפלגות חיוב בש"ח לפי תע"ז



■ פסגה (165.78 ₪)
 ■ גבע (2.56 ₪)
 ■ שפל (50.56 ₪)

הסטוריית צריכה בקוט"ש

