



03/04/23

תאריך הפקדה:

שם דייר: A70 - איטלי גולד

31/03/23

תאריך קריאה נוכחית:

שם אתר: עזריאלי רמלה

01/03/23

תאריך קריאה קודמת:

לקוח/ה נכבד/ה, אנו מתכבדים להגיש את חישוב צריכת החשמל לתקופה 01/03/23 - 31/03/23:

9 - 13080921 (3x63)

סוג תעריף	סוג צריכה	קריאה קודמת	קריאה נוכחית	סה"כ צריכה בקוט"ש	מחיר לקוט"ש בא"ג	סה"כ לתשלום
פרטי חשבון עבור תאריכים:						
777	פסגה	01/03/23	31/03/23	435.50	44.17	192.36 ₪
778	גבע	13,751.90	13,890.20	138.30	47.25	65.35 ₪
779	שפל	13,810.80	13,884.80	74.00	39.55	29.27 ₪

סה"כ לדייר:

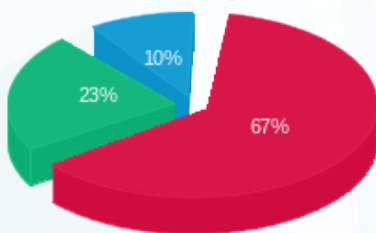
פסגה	גבע	שפל	סה"כ	שיא ביקוש
435.50	138.30	74.00	647.80	2.84
192.36 ₪	65.35 ₪	29.27 ₪	286.97 ₪	

סה"כ צריכה

סה"כ לתשלום

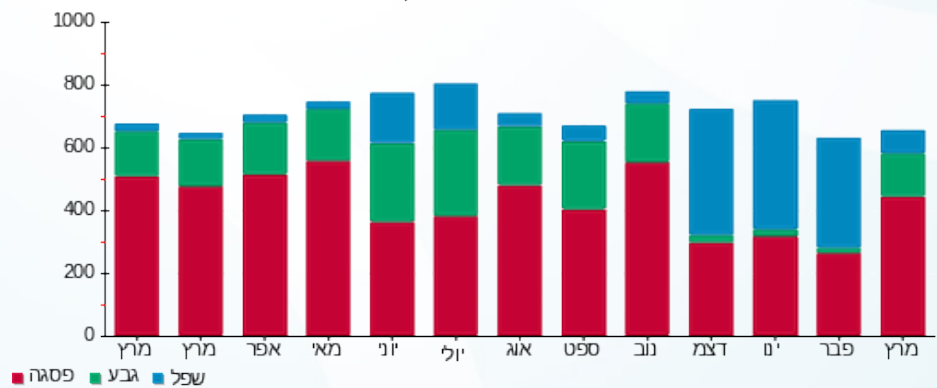
210.98 ₪	תשלום קבוע	
12.52 ₪	תשלום עבור גודל חיבור בKVA (3x63)	
510.47 ₪	סה"כ לתשלום	לא כולל מע"מ

התפלגות חיוב בש"ח לפי תע"ז



- פסגה (192.36 ₪) - 67%
- גבע (65.35 ₪) - 23%
- שפל (29.27 ₪) - 10%

הסטוריית צריכה בקוט"ש



- פסגה
- גבע
- שפל

