



03/04/23

תאריך הפקה:

שם דייר: D5 - דוכן קרולינה למקה
שם אתר: עזריאלי רמלה

31/03/23

תאריך קריאה נוכחית:

01/03/23

תאריך קריאה קודמת:

לקוח/ה נכבד/ה, אנו מתכבדים להגיש את חישוב צריכת החשמל לתקופה 01/03/23 - 31/03/23:

4 - 13080921(3x63)

סוג תעריף	סוג צריכה	קריאה קודמת	קריאה נוכחית	סה"כ צריכה בקוט"ש	מחיר לקוט"ש בא"ג	סה"כ לתשלום
פרטי חשבון עבור תאריכים:						
777	פסגה	01/03/23	31/03/23	231.40	44.17	102.21 ₪
778	גבע	5,608.90	5,675.30	66.40	47.25	31.37 ₪
779	שפל	6,414.20	6,460.90	46.70	39.55	18.47 ₪

סה"כ לדייר:

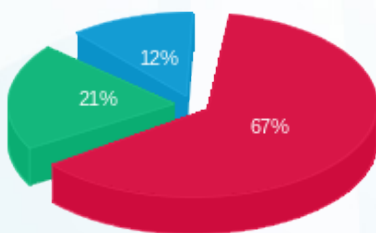
פסגה	גבע	שפל	סה"כ	שיא ביקוש
231.40	66.40	46.70	344.50	1.19
102.21 ₪	31.37 ₪	18.47 ₪	152.05 ₪	

סה"כ צריכה

סה"כ לתשלום

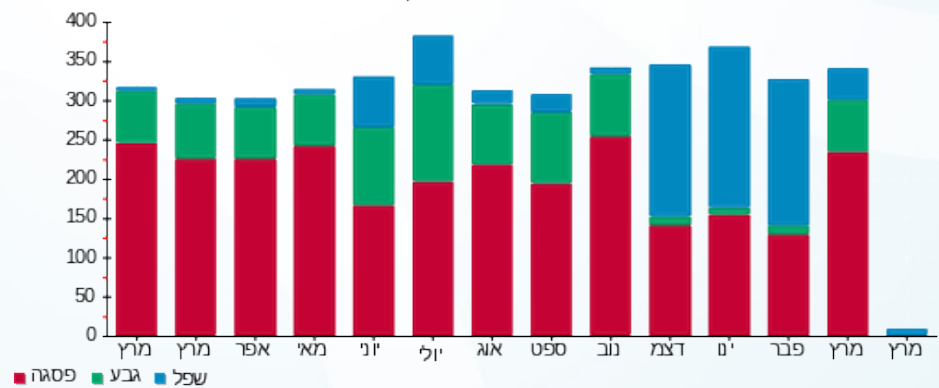
210.98 ₪	תשלום קבוע	
12.52 ₪	תשלום עבור גודל חיבור בKVA (3x63)	
375.55 ₪	סה"כ לתשלום	לא כולל מע"מ

התפלגות חיוב בש"ח לפי תעו"ז



- פסגה (102.21 ₪) - 67%
- גבע (31.37 ₪) - 21%
- שפל (18.47 ₪) - 12%

הסטוריית צריכה בקוט"ש



- פסגה
- גבע
- שפל

