



03/04/23 תאריך הפקה:  
 31/03/23 תאריך קריאה נוכחית:  
 01/03/23 תאריך קריאה קודמת:

שם דייר: ONE  
 שם אתר: גיסין

לקוח/ה נכבד/ה, אנו מתכבדים להגיש את חישוב צריכת החשמל לתקופה 01/03/23 - 31/03/23:

ONE - (3x250)17312941 - 1

סה"כ לתשלום	מחיר לקוט"ש בא"ג	סה"כ צריכה בקוט"ש	קריאה נוכחית	קריאה קודמת	סוג צריכה	סוג תעריף
			31/03/23	01/03/23	פרטי חשבון עבור תאריכים:	
1,160.04 ₪	44.17	2,626.30	88,573.70	85,947.40	פסגה	777
87.79 ₪	47.25	185.80	16,217.60	16,031.80	גבע	778
249.09 ₪	39.55	629.80	49,705.10	49,075.30	שפל	779

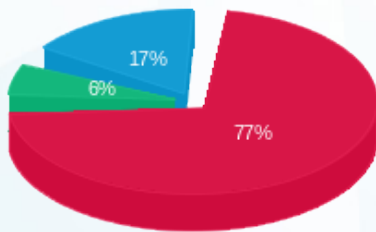
סה"כ לדיר:

שיא ביקוש	סה"כ	שפל	גבע	פסגה
50.16	3,441.90	629.80	185.80	2,626.30
	1,496.91 ₪	249.09 ₪	87.79 ₪	1,160.04 ₪

סה"כ צריכה  
 סה"כ לתשלום

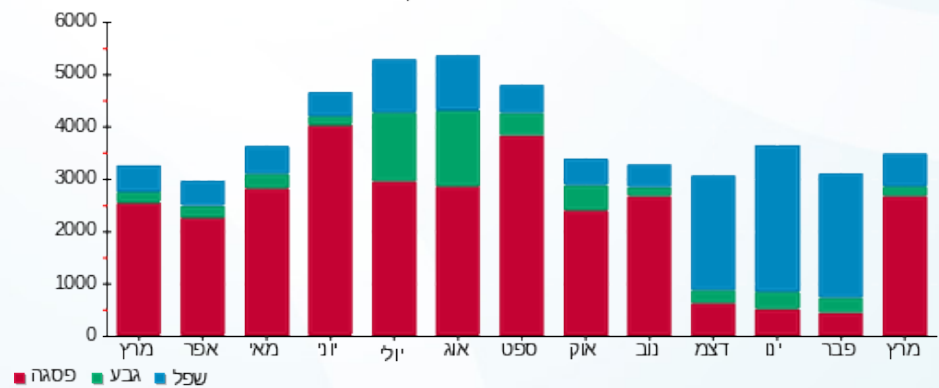
210.98 ₪	<b>תשלום קבוע</b>	
49.67 ₪	<b>תשלום עבור גודל חיבור בKVA (3x250)</b>	
1,757.56 ₪	<b>סה"כ לתשלום</b>	<b>לא כולל מע"מ</b>

התפלגות חיוב בש"ח לפי תעו"ז



■ פסגה (1,160.04 ₪)  
 ■ גבע (87.79 ₪)  
 ■ שפל (249.09 ₪)

הסטוריית צריכה בקוט"ש





03/04/23

תאריך הפקדה:

שם דייר: ורטהיימר

31/03/23

תאריך קריאה נוכחית:

שם אתר: גיסין

01/03/23

תאריך קריאה קודמת:

לקוח/ה נכבד/ה, אנו מתכבדים להגיש את חישוב צריכת החשמל לתקופה 01/03/23 - 31/03/23:

ורטהיימר - 1 - 20281938(3x80)

סוג תעריף	סוג צריכה	קריאה קודמת	קריאה נוכחית	סה"כ צריכה בקוט"ש	מחיר לקוט"ש בא"ג	סה"כ לתשלום
פרטי חשבון עבור תאריכים:						
777	פסגה	01/03/23	31/03/23	799.10	44.17	352.96 ₪
778	גבע	1,052.40	1,098.50	46.10	47.25	21.78 ₪
779	שפל	4,151.00	4,233.20	82.20	39.55	32.51 ₪

סה"כ לדייר:

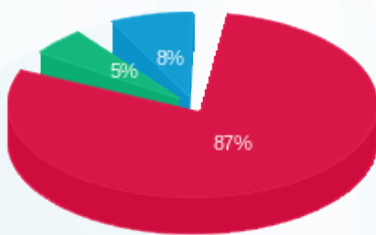
פסגה	גבע	שפל	סה"כ	שיא ביקוש
799.10	46.10	82.20	927.40	5.16
352.96 ₪	21.78 ₪	32.51 ₪	407.25 ₪	

סה"כ צריכה

סה"כ לתשלום

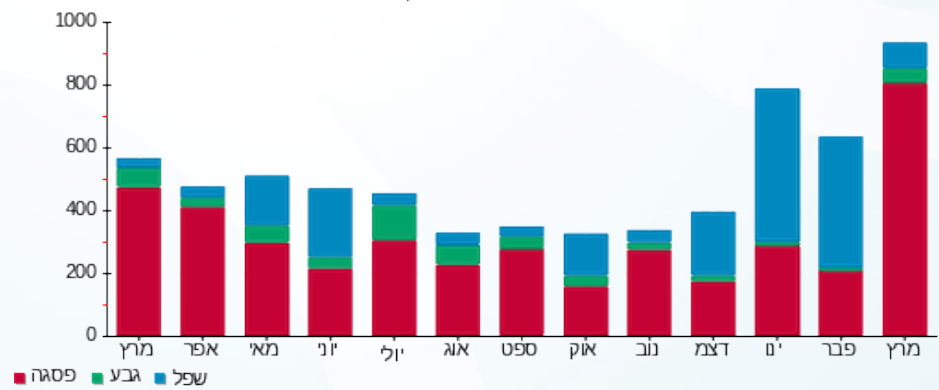
210.98 ₪	<b>תשלום קבוע</b>	
15.89 ₪	<b>תשלום עבור גודל חיבור בKVA (3x80)</b>	
634.13 ₪	<b>סה"כ לתשלום</b>	<b>לא כולל מע"מ</b>

התפלגות חיוב בש"ח לפי תעו"ז



- פסגה (352.96 ₪) 87%
- גבע (21.78 ₪) 8%
- שפל (32.51 ₪) 5%

הסטוריית צריכה בקוט"ש





03/04/23

תאריך הפקדה:

שם דייר: סלע מדיקל

31/03/23

תאריך קריאה נוכחית:

שם אתר: גיסין

01/03/23

תאריך קריאה קודמת:

לקוח/ה נכבד/ה, אנו מתכבדים להגיש את חישוב צריכת החשמל לתקופה 01/03/23 - 31/03/23:

סלע מדיקל - 1 - 17313495 (3x250)

סוג תעריף	סוג צריכה	קריאה קודמת	קריאה נוכחית	סה"כ צריכה בקוט"ש	מחיר לקוט"ש בא"ג	סה"כ לתשלום
פרטי חשבון עבור תאריכים:						
777	פסגה	01/03/23	31/03/23	748.80	44.17	330.74 ₪
778	גבע	5,672.60	5,807.40	134.80	47.25	63.69 ₪
779	שפל	13,444.20	13,711.40	267.20	39.55	105.68 ₪

סה"כ לדייר:

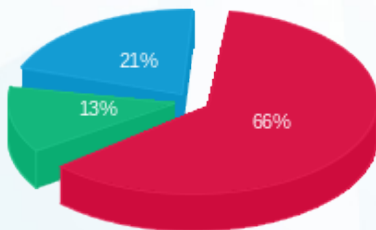
פסגה	גבע	שפל	סה"כ	שיא ביקוש
748.80	134.80	267.20	1,150.80	23.82
₪ 330.74	₪ 63.69	₪ 105.68	₪ 500.12	

סה"כ צריכה

סה"כ לתשלום

210.98 ₪	<b>תשלום קבוע</b>	
49.67 ₪	<b>תשלום עבור גודל חיבור בKVA (3x250)</b>	
760.76 ₪	<b>סה"כ לתשלום</b>	<b>לא כולל מע"מ</b>

התפלגות חיוב בש"ח לפי תעו"ז



- פסגה (₪ 330.74) 66%
- גבע (₪ 63.69) 13%
- שפל (₪ 105.68) 21%

הסטוריית צריכה בקוט"ש

