



03/04/23

תאריך הפקה:

שם דייר: יחי 103 - אנטנה סלקום

31/03/23

תאריך קריאה נוכחית:

שם אתר: פארק אופיר ב"ש

01/03/23

תאריך קריאה קודמת:

לקוח/ה נכבד/ה, אנו מתכבדים להגיש את חישוב צריכת החשמל לתקופה 01/03/23 - 31/03/23:

יחי 103 - אנטנה סלקום - 3 - 14155752(3x80)

סוג תעריף	סוג צריכה	קריאה קודמת	קריאה נוכחית	סה"כ צריכה בקוט"ש	מחיר לקוט"ש בא"ג	סה"כ לתשלום
פרטי חשבון עבור תאריכים:						
777	פסגה	01/03/23	31/03/23	774.05	40.30	311.94 ₪
778	גבע	55,680.95	55,680.95	0.00	40.30	0.00 ₪
779	שפל	171,342.75	175,637.60	4,294.85	36.00	1,546.15 ₪

סה"כ לדייר:

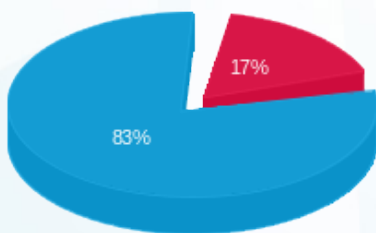
פסגה	גבע	שפל	סה"כ	שיא ביקוש
774.05	0.00	4,294.85	5,068.90	9.56
311.94 ₪	0.00 ₪	1,546.15 ₪	1,858.09 ₪	

סה"כ צריכה

סה"כ לתשלום

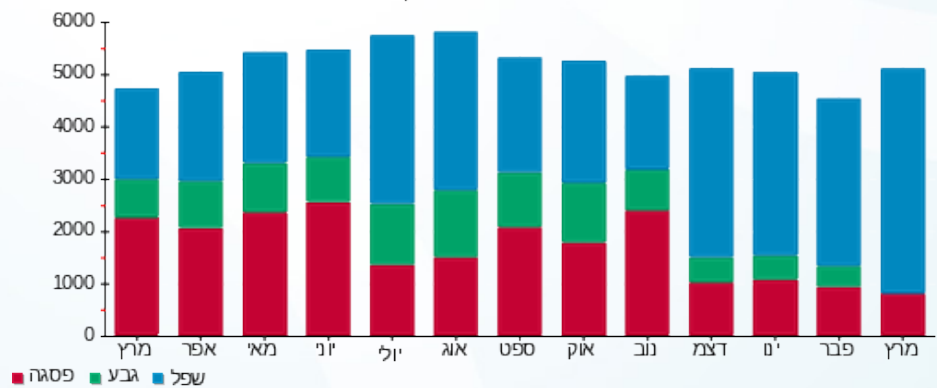
210.98 ₪	תשלום קבוע	
15.89 ₪	תשלום עבור גודל חיבור בKVA (3x80)	
2,084.96 ₪	סה"כ לתשלום	לא כולל מע"מ

התפלגות חיוב בש"ח לפי תעו"ז



- פסגה (311.94 ₪) 83%
- גבע (0.00 ₪) 0%
- שפל (1,546.15 ₪) 17%

הסטוריית צריכה בקוט"ש



03/04/23 תאריך הפקה:
 31/03/23 תאריך קריאה נוכחית:
 01/03/23 תאריך קריאה קודמת:

שם דייר: יחי 103 - פלאפון
 שם אתר: פארק אופיר ב"ש

לקוח/ה נכבד/ה, אנו מתכבדים להגיש את חישוב צריכת החשמל לתקופה 01/03/23 - 31/03/23:

יחי 103 - פלאפון - 2 - 14155752 (3x80)

סוג תעריף	סוג צריכה	קריאה קודמת	קריאה נוכחית	סה"כ צריכה בקוט"ש	מחיר לקוט"ש בא"ג	סה"כ לתשלום
פרטי חשבון עבור תאריכים:						
777	פסגה	01/03/23	31/03/23	660.45	40.30	266.16 ₪
778	גבע	53,826.20	53,826.20	0.00	40.30	0.00 ₪
779	שפל	153,779.45	157,208.65	3,429.20	36.00	1,234.51 ₪

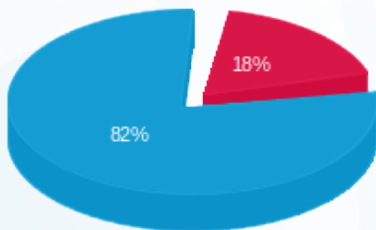
סה"כ לדייר:

פסגה	גבע	שפל	סה"כ	שיא ביקוש
660.45	0.00	3,429.20	4,089.65	8.59
266.16 ₪	0.00 ₪	1,234.51 ₪	1,500.67 ₪	

סה"כ צריכה
 סה"כ לתשלום

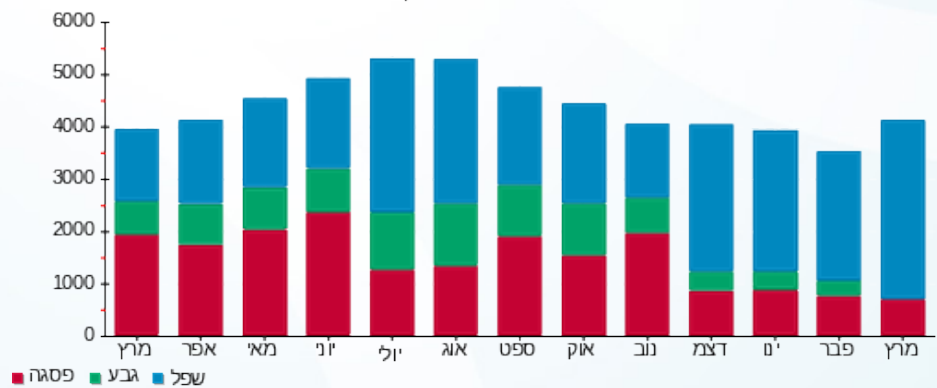
210.98 ₪	תשלום קבוע	
15.89 ₪	תשלום עבור גודל חיבור בKVA (3x80)	
1,727.55 ₪	סה"כ לתשלום	לא כולל מע"מ

התפלגות חיוב בש"ח לפי תע"ז



■ פסגה (266.16 ₪)
 ■ גבע (0.00 ₪)
 ■ שפל (1,234.51 ₪)

הסטוריית צריכה בקוט"ש





03/04/23

תאריך הפקדה:

שם דייר: יחי 140 - תרמה ספרה

31/03/23

תאריך קריאה נוכחית:

שם אתר: פארק אופיר ב"ש

01/03/23

תאריך קריאה קודמת:

לקוח/ה נכבד/ה, אנו מתכבדים להגיש את חישוב צריכת החשמל לתקופה 01/03/23 - 31/03/23:

יחי 140 - תרמה ספרה - 2 - 18170735 (3x40)

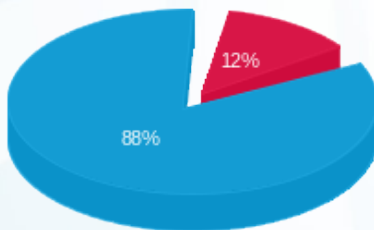
סוג תעריף	סוג צריכה	קריאה קודמת	קריאה נוכחית	סה"כ צריכה בקוט"ש	מחיר לקוט"ש בא"ג	סה"כ לתשלום
פרטי חשבון עבור תאריכים:						
517		01/03/23	31/03/23	92,278.30	52.61	186.29 ₪

סה"כ לדייר:

סה"כ	שיא ביקוש
354.10	69.35
186.29 ₪	

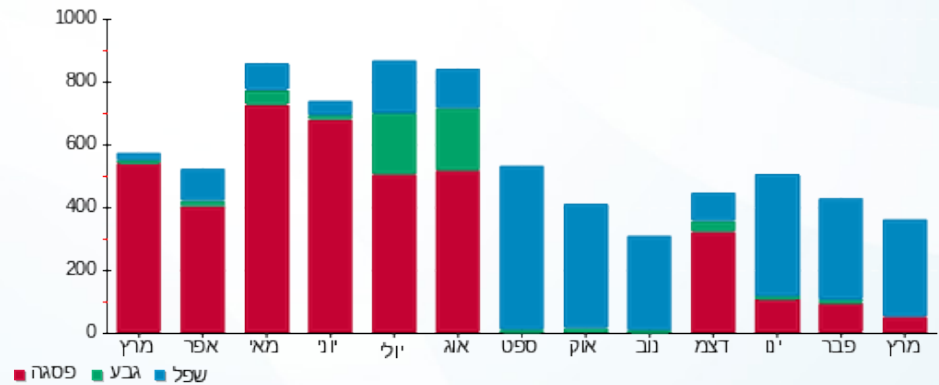
תשלום קבוע	תשלום עבור גודל חיבור ב-KVA (3x40)	סה"כ לתשלום	לא כולל מע"מ
20.96 ₪	7.95 ₪	215.20 ₪	

התפלגות חיוב בש"ח לפי תעו"ז



פסגה (22.96 ₪)
גבע (0.00 ₪)
שפל (163.33 ₪)

הסטוריית צריכה בקוט"ש





03/04/23

תאריך הפקה:

שם דייר: יחי 140-פרטנר

31/03/23

תאריך קריאה נוכחית:

שם אתר: פארק אופיר ב"ש

01/03/23

תאריך קריאה קודמת:

לקוח/ה נכבד/ה, אנו מתכבדים להגיש את חישוב צריכת החשמל לתקופה 01/03/23 - 31/03/23:

פרטנר - 3 - 18170735(3x63)

סוג תעריף	סוג צריכה	קריאה קודמת	קריאה נוכחית	סה"כ צריכה בקוט"ש	מחיר לקוט"ש בא"ג	סה"כ לתשלום
פרטי חשבון עבור תאריכים:						
777	פסגה	01/03/23	31/03/23	336.55	40.30	135.63 ₪
778	גבע	3,713.70	3,713.70	0.00	40.30	0.00 ₪
779	שפל	17,103.10	18,947.30	1,844.20	36.00	663.91 ₪

סה"כ לדייר:

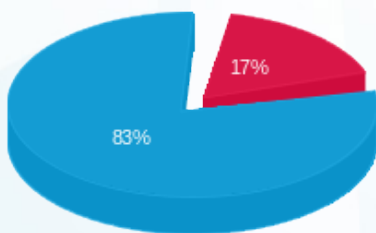
פסגה	גבע	שפל	סה"כ	שיא ביקוש
336.55	0.00	1,844.20	2,180.75	6.42
135.63 ₪	0.00 ₪	663.91 ₪	799.54 ₪	

סה"כ צריכה

סה"כ לתשלום

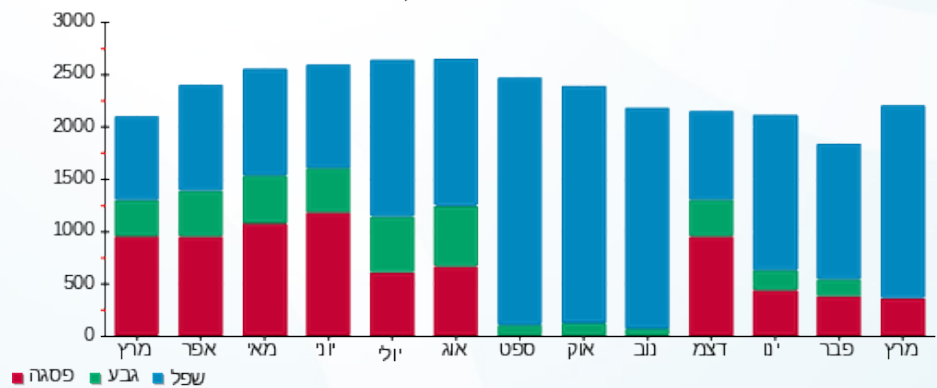
210.98 ₪	תשלום קבוע	
12.52 ₪	תשלום עבור גודל חיבור בKVA (3x63)	
1,023.04 ₪	סה"כ לתשלום	לא כולל מע"מ

התפלגות חיוב בש"ח לפי תעו"ז



- פסגה (135.63 ₪) - אדום
- גבע (0.00 ₪) - ירוק
- שפל (663.91 ₪) - כחול

הסטוריית צריכה בקוט"ש



- פסגה - אדום
- גבע - ירוק
- שפל - כחול

