



03/04/23 תאריך הפקה:
 31/03/23 תאריך קריאה נוכחית:
 01/03/23 תאריך קריאה קודמת:

שם דייר: בניין C - משאושה
 שם אתר: תחנת דלק עין המפרץ

לקוח/ה נכבד/ה, אנו מתכבדים להגיש את חישוב צריכת החשמל לתקופה 01/03/23 - 31/03/23:

בניין C - משאושה - 3 - 15114151 (3x160)

סה"כ לתשלום	מחיר לקוט"ש בא"ג	סה"כ צריכה בקוט"ש	קריאה נוכחית	קריאה קודמת	סוג צריכה	סוג תעריף
			31/03/23	01/03/23		פרטי חשבון עבור תאריכים:
₪ 31.27	44.17	70.80	119,295.20	119,224.40	פסגה	777
₪ 18.52	47.25	39.20	70,325.60	70,286.40	גבע	778
₪ 29.35	39.55	74.20	165,604.40	165,530.20	שפל	779

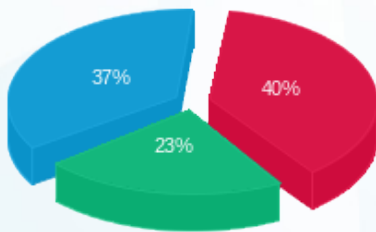
סה"כ לדייר:

שיא ביקוש	סה"כ	שפל	גבע	פסגה
2.18	184.20	74.20	39.20	70.80
	₪ 79.14	₪ 29.35	₪ 18.52	₪ 31.27

סה"כ צריכה
 סה"כ לתשלום

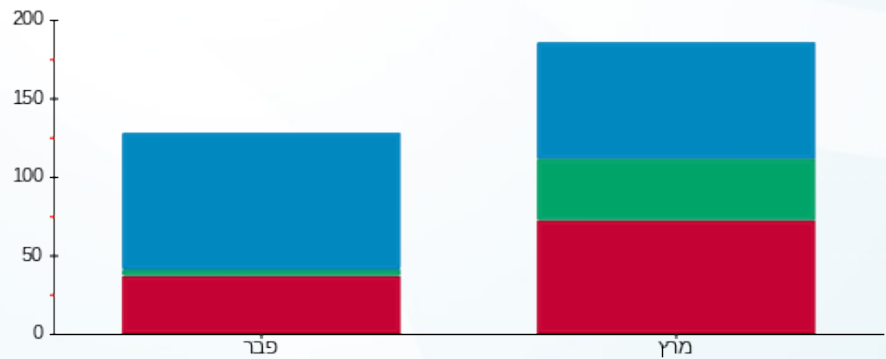
₪ 210.98	תשלום קבוע	
₪ 31.79	תשלום עבור גודל חיבור בKVA (3x160)	
₪ 321.91	סה"כ לתשלום	לא כולל מע"מ

התפלגות חיוב בש"ח לפי תע"ז



■ פסגה (₪ 31.27)
 ■ גבע (₪ 18.52)
 ■ שפל (₪ 29.35)

הסטוריית צריכה בקוט"ש



■ פסגה ■ גבע ■ שפל





03/04/23 תאריך הפקה:
 31/03/23 תאריך קריאה נוכחית:
 01/03/23 תאריך קריאה קודמת:

שם דייר: חנות A - גולדה
 שם אתר: תחנת דלק עין המפרץ

לקוח/ה נכבד/ה, אנו מתכבדים להגיש את חישוב צריכת החשמל לתקופה 01/03/23 - 31/03/23:

חנות A - גולדה - 10 - 15114151 (3x160)

סוג תעריף	סוג צריכה	קריאה קודמת	קריאה נוכחית	סה"כ צריכה בקוט"ש	מחיר לקוט"ש בא"ג	סה"כ לתשלום
			31/03/23	01/03/23	פרטי חשבון עבור תאריכים:	
777	פסגה	171,297.80	174,688.60	3,390.80	44.17	1,497.72 ₪
778	גבע	101,155.40	102,408.60	1,253.20	47.25	592.14 ₪
779	שפל	198,916.40	202,407.40	3,491.00	39.55	1,380.69 ₪

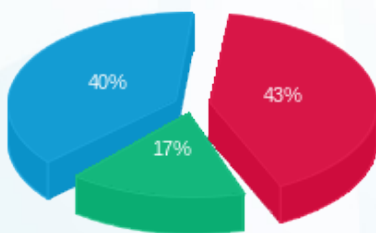
סה"כ לדייר:

פסגה	גבע	שפל	סה"כ	שיא ביקוש
3,390.80	1,253.20	3,491.00	8,135.00	23.23
1,497.72 ₪	592.14 ₪	1,380.69 ₪	3,470.54 ₪	

סה"כ צריכה
 סה"כ לתשלום

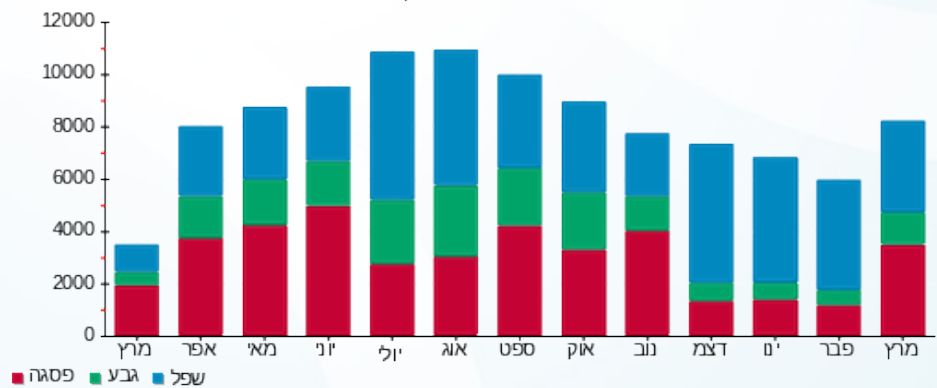
210.98 ₪	תשלום קבוע	
31.79 ₪	תשלום עבור גודל חיבור בKVA (3x160)	
3,713.31 ₪	סה"כ לתשלום	לא כולל מע"מ

התפלגות חיוב בש"ח לפי תעו"ז



■ פסגה (1,497.72 ₪)
 ■ גבע (592.14 ₪)
 ■ שפל (1,380.69 ₪)

הסטוריית צריכה בקוט"ש





03/04/23 תאריך הפקה:
 31/03/23 תאריך קריאה נוכחית:
 01/03/23 תאריך קריאה קודמת:

שם דייר: מסעדת דגים בניין B
 שם אתר: תחנת דלק עין המפרץ

לקוח/ה נכבד/ה, אנו מתכבדים להגיש את חישוב צריכת החשמל לתקופה 01/03/23 - 31/03/23:

דגים - 5 - 15114151 (3x100)

סה"כ לתשלום	מחיר לקוט"ש בא"ג	סה"כ צריכה בקוט"ש	קריאה נוכחית	קריאה קודמת	סוג צריכה	סוג תעריף
			31/03/23	01/03/23	פרטי חשבון עבור תאריכים:	
1,278.24 ₪	44.17	2,893.90	214,842.10	211,948.20	פסגה	777
594.12 ₪	47.25	1,257.40	115,161.90	113,904.50	גבע	778
1,096.60 ₪	39.55	2,772.70	239,750.90	236,978.20	שפל	779

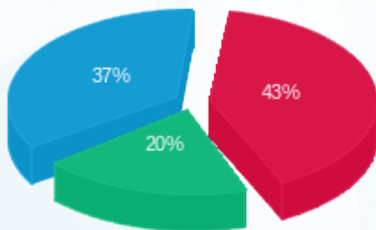
סה"כ לדייר:

שיא ביקוש	סה"כ	שפל	גבע	פסגה
23.63	6,924.00	2,772.70	1,257.40	2,893.90
	2,968.96 ₪	1,096.60 ₪	594.12 ₪	1,278.24 ₪

סה"כ צריכה
 סה"כ לתשלום

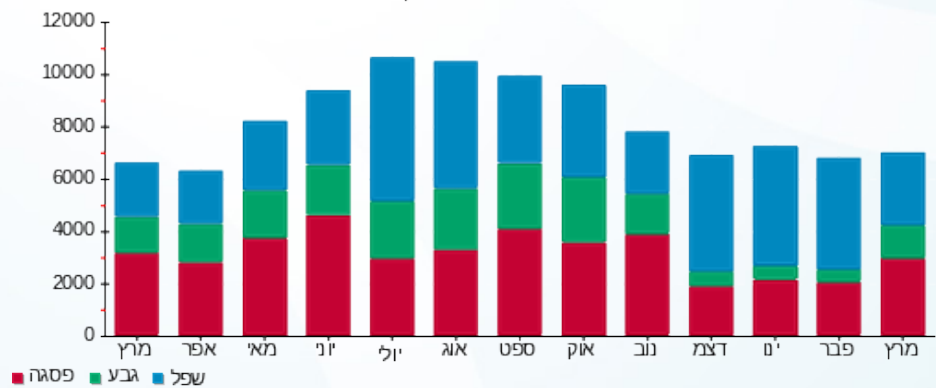
210.98 ₪	תשלום קבוע	
19.87 ₪	תשלום עבור גודל חיבור בKVA (3x100)	
3,199.81 ₪	סה"כ לתשלום	לא כולל מע"מ

התפלגות חיוב בש"ח לפי תעו"ז



■ פסגה (1,278.24 ₪)
 ■ גבע (594.12 ₪)
 ■ שפל (1,096.60 ₪)

הסטוריית צריכה בקוט"ש





03/04/23 תאריך הפקה:
 31/03/23 תאריך קריאה נוכחית:
 01/03/23 תאריך קריאה קודמת:

שם דייר: פוטו ווטלאי
 שם אתר: תחנת דלק עין המפרץ

לקוח/ה נכבד/ה, אנו מתכבדים להגיש את חישוב צריכת החשמל לתקופה 01/03/23 - 31/03/23:

פוטו ווטלאי - 7 - 15114151 (3x100)

סוג תעריף	סוג צריכה	קריאה קודמת	קריאה נוכחית	סה"כ צריכה בקוט"ש	מחיר לקוט"ש בא"ג	סה"כ לתשלום
			31/03/23	01/03/23	פרטי חשבון עבור תאריכים:	
777	פסגה	61,885.50	66,844.60	4,959.10	44.17	2,190.43 ₪
778	גבע	19,077.80	20,392.20	1,314.40	47.25	621.05 ₪
779	שפל	52,308.20	55,130.60	2,822.40	39.55	1,116.26 ₪

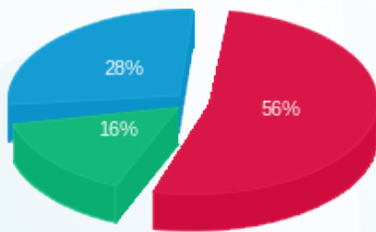
סה"כ לדייר:

פסגה	גבע	שפל	סה"כ	שיא ביקוש
4,959.10	1,314.40	2,822.40	9,095.90	56.35
2,190.43 ₪	621.05 ₪	1,116.26 ₪	3,927.75 ₪	

סה"כ צריכה
 סה"כ לתשלום

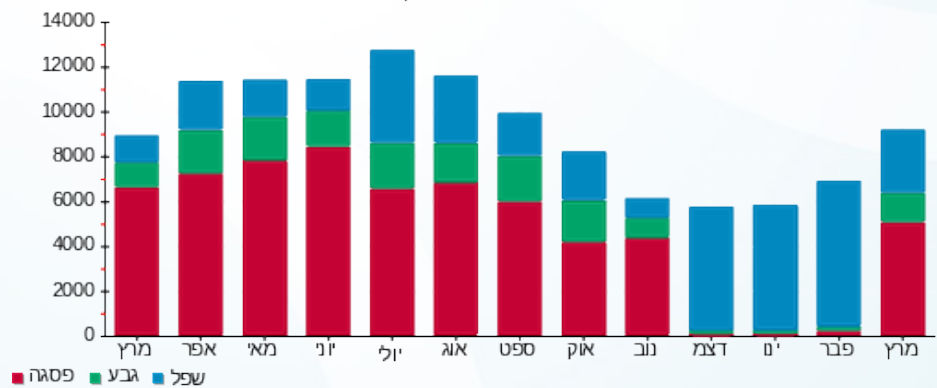
210.98 ₪	תשלום קבוע	
19.87 ₪	תשלום עבור גודל חיבור בKVA (3x100)	
4,158.59 ₪	סה"כ לתשלום	לא כולל מע"מ

התפלגות חיוב בש"ח לפי תעו"ז



■ פסגה (2,190.43 ₪)
 ■ גבע (621.05 ₪)
 ■ שפל (1,116.26 ₪)

הסטוריית צריכה בקוט"ש





03/04/23 תאריך הפקה:
 31/03/23 תאריך קריאה נוכחית:
 01/03/23 תאריך קריאה קודמת:

שם דייר: תחנת דלק יעד
 שם אתר: תחנת דלק עין המפרץ

לקוח/ה נכבד/ה, אנו מתכבדים להגיש את חישוב צריכת החשמל לתקופה 01/03/23 - 31/03/23:

תחנת דלק יעד - 2 - 15114151 (3x160)

סוג תעריף	סוג צריכה	קריאה קודמת	קריאה נוכחית	סה"כ צריכה בקוט"ש	מחיר לקוט"ש בא"ג	סה"כ לתשלום
		01/03/23	31/03/23			
777	פסגה	169,610.20	172,713.40	3,103.20	44.17	1,370.68 ₪
778	גבע	95,958.20	97,241.80	1,283.60	47.25	606.50 ₪
779	שפל	288,947.40	293,607.40	4,660.00	39.55	1,843.03 ₪

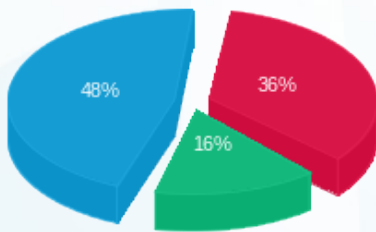
סה"כ לדייר:

פסגה	גבע	שפל	סה"כ	שיא ביקוש
3,103.20	1,283.60	4,660.00	9,046.80	22.19
1,370.68 ₪	606.50 ₪	1,843.03 ₪	3,820.21 ₪	

סה"כ צריכה
 סה"כ לתשלום

210.98 ₪	תשלום קבוע	
31.79 ₪	תשלום עבור גודל חיבור בKVA (3x160)	
4,062.98 ₪	סה"כ לתשלום	לא כולל מע"מ

התפלגות חיוב בש"ח לפי תעו"ז



■ פסגה (1,370.68 ₪)
 ■ גבע (606.50 ₪)
 ■ שפל (1,843.03 ₪)

הסטוריית צריכה בקוט"ש

