



09/04/23 תאריך הפקה:
 02/04/23 תאריך קריאה נוכחית:
 02/03/23 תאריך קריאה קודמת:

שם דייר: אייבור
 שם אתר: מ.א.ל.מ נכסים בע"מ . היוצרים 2 כ"ס

לקוח/ה נכבד/ה, אנו מתכבדים להגיש את חישוב צריכת החשמל לתקופה 02/03/23 - 02/04/23:

אייבורי - 11 - 18029626(0x0)

סה"כ לתשלום	מחיר לקוט"ש בא"ג	סה"כ צריכה בקוט"ש	קריאה נוכחית	קריאה קודמת	סוג צריכה	סוג תעריף
			31/03/23	02/03/23	פרטי חשבון עבור תאריכים:	
₪ 64.00	40.30	158.80	36,986.05	36,827.25	פסגה	777
₪ 0.00	40.30	0.00	9,255.10	9,255.10	גבע	778
₪ 232.40	36.00	645.55	17,949.40	17,303.85	שפל	779
			02/04/23	01/04/23	פרטי חשבון עבור תאריכים:	
₪ 4.09	39.17	10.45	36,996.50	36,986.05	פסגה	777
₪ 0.00	39.17	0.00	9,255.10	9,255.10	גבע	778
₪ 13.86	34.91	39.70	17,989.10	17,949.40	שפל	779

סה"כ לדייר:

שיא ביקוש	סה"כ	שפל	גבע	פסגה
14.57	854.50	685.25	0.00	169.25
	₪ 314.35	₪ 246.26	₪ 0.00	₪ 68.09

סה"כ צריכה
 סה"כ לתשלום

₪ 210.98	תשלום קבוע	
₪ 0.00	תשלום עבור גודל חיבור בKVA (0x0)	
0.936	מקדם הספק	
₪ 0.00	תשלום עבור מקדם הספק	
₪ 525.33	סה"כ לתשלום	לא כולל מע"מ



09/04/23 תאריך הפקדה:
 02/04/23 תאריך קריאה נוכחית:
 02/03/23 תאריך קריאה קודמת:

שם דייר: אייקון מכון ספורט
 שם אתר: מ.א.ל.מ נכסים בע"מ . היוצרים 2 כ"ס

לקוח/ה נכבד/ה, אנו מתכבדים להגיש את חישוב צריכת החשמל לתקופה 02/04/23 - 02/03/23:

אייקון מכון ספורט - 13 - 18029626(0x0)

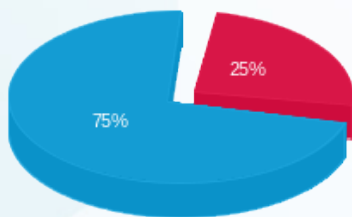
סוג תעריף	סוג צריכה	קריאה קודמת	קריאה נוכחית	סה"כ צריכה בקוט"ש	מחיר לקוט"ש בא"ג	סה"כ לתשלום
פרטי חשבון עבור תאריכים:						
		02/03/23	31/03/23			
777	פסגה	359,964.00	363,890.40	3,926.40	40.30	1,582.34 ₪
778	גבע	189,141.60	189,141.60	0.00	40.30	0.00 ₪
779	שפל	260,991.20	274,127.20	13,136.00	36.00	4,728.96 ₪
פרטי חשבון עבור תאריכים:						
		01/04/23	02/04/23			
777	פסגה	363,890.40	364,091.20	200.80	39.17	78.65 ₪
778	גבע	189,141.60	189,141.60	0.00	39.17	0.00 ₪
779	שפל	274,127.20	274,978.40	851.20	34.91	297.15 ₪

סה"כ לדייר:

שיא ביקוש	סה"כ	שפל	גבע	פסגה	סה"כ צריכה
123.91	18,114.40	13,987.20	0.00	4,127.20	סה"כ לתשלום
	6,687.11 ₪	5,026.11 ₪	0.00 ₪	1,660.99 ₪	

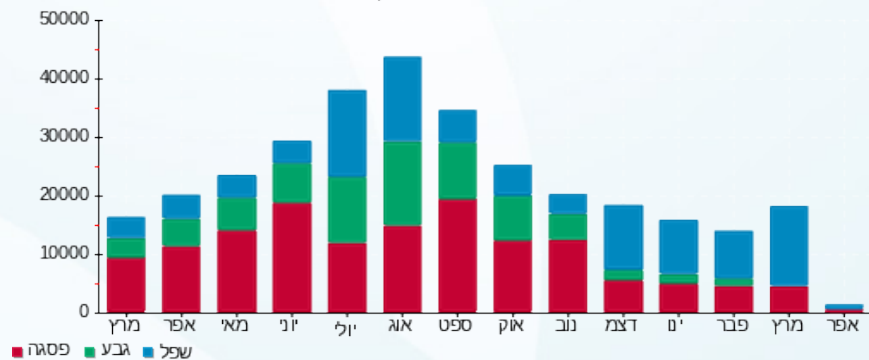
210.98 ₪	תשלום קבוע	לא כולל מע"מ
0.00 ₪	תשלום עבור גודל חיבור בKVA (0x0)	
0.990	מקדם הספק	
0.00 ₪	תשלום עבור מקדם הספק	
6,898.09 ₪	סה"כ לתשלום	

התפלגות חיוב בש"ח לפי תע"ז



■ פסגה (1,660.99 ₪)
 ■ גבע (0.00 ₪)
 ■ שפל (5,026.11 ₪)

הסטוריית צריכה בקוט"ש





09/04/23 תאריך הפקה:
 02/04/23 תאריך קריאה נוכחית:
 02/03/23 תאריך קריאה קודמת:

שם דייר: אקו סרוויס
 שם אתר: מ.א.ל.מ נכסים בע"מ . היוצרים 2 כ"ס

לקוח/ה נכבד/ה, אנו מתכבדים להגיש את חישוב צריכת החשמל לתקופה 02/03/23 - 02/04/23:

אקו סרוויס - 3 - 18029626(0x0)

סה"כ לתשלום	מחיר לקוט"ש בא"ג	סה"כ צריכה בקוט"ש	קריאה נוכחית	קריאה קודמת	סוג צריכה	סוג תעריף
			31/03/23	02/03/23	פרטי חשבון עבור תאריכים:	
21.96 ₪	40.30	54.50	19,674.10	19,619.60	פסגה	777
0.00 ₪	40.30	0.00	4,053.00	4,053.00	גבע	778
290.81 ₪	36.00	807.80	12,615.20	11,807.40	שפל	779
			02/04/23	01/04/23	פרטי חשבון עבור תאריכים:	
1.02 ₪	39.17	2.60	19,676.70	19,674.10	פסגה	777
0.00 ₪	39.17	0.00	4,053.00	4,053.00	גבע	778
15.05 ₪	34.91	43.10	12,658.30	12,615.20	שפל	779

אקו סרוויס - 7 - 18029626(0x0)

סה"כ לתשלום	מחיר לקוט"ש בא"ג	סה"כ צריכה בקוט"ש	קריאה נוכחית	קריאה קודמת	סוג צריכה	סוג תעריף
			31/03/23	02/03/23	פרטי חשבון עבור תאריכים:	
2.10 ₪	40.30	5.20	8,232.90	8,227.70	פסגה	777
0.00 ₪	40.30	0.00	2,122.70	2,122.70	גבע	778
53.96 ₪	36.00	149.90	5,212.60	5,062.70	שפל	779
			02/04/23	01/04/23	פרטי חשבון עבור תאריכים:	
0.04 ₪	39.17	0.10	8,233.00	8,232.90	פסגה	777
0.00 ₪	39.17	0.00	2,122.70	2,122.70	גבע	778
2.41 ₪	34.91	6.90	5,219.50	5,212.60	שפל	779

סה"כ לדייר:

שיא ביקוש	סה"כ	שפל	גבע	פסגה
11.52	1,070.10	1,007.70	0.00	62.40
	387.34 ₪	362.23 ₪	0.00 ₪	25.12 ₪

סה"כ צריכה
 סה"כ לתשלום

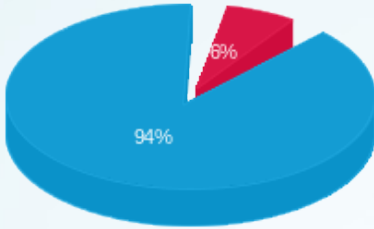
210.98 ₪	תשלום קבוע
0.00 ₪	תשלום עבור גודל חיבור בKVA (0x0)
0.958	מקדם הספק





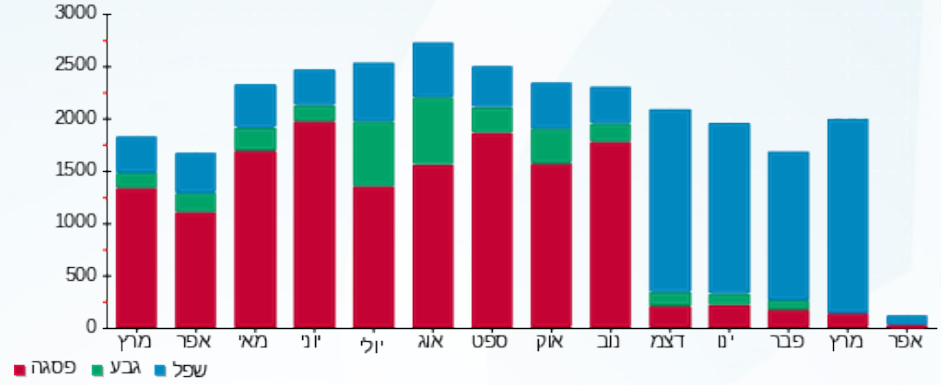
₪ 0.00	תשלום עבור מקדם הספק	
₪ 598.32	סה"כ לתשלום	לא כולל מע"מ

התפלגות חיוב בש"ח לפי תעו"ז



- פסגה (25.12)
- גבע (0.00)
- שפל (362.23)

הסטוריית צריכה בקוט"ש





09/04/23 תאריך הפקה:
 02/04/23 תאריך קריאה נוכחית:
 02/03/23 תאריך קריאה קודמת:

שם דייר: ווק אין
 שם אתר: מ.א.ל.מ נכסים בע"מ . היוצרים 2 כ"ס

לקוח/ה נכבד/ה, אנו מתכבדים להגיש את חישוב צריכת החשמל לתקופה 02/04/23 - 02/03/23:

ווק אין - 9 - 18029626(0x0)

סה"כ לתשלום	מחיר לקוט"ש בא"ג	סה"כ צריכה בקוט"ש	קריאה נוכחית	קריאה קודמת	סוג צריכה	סוג תעריף
			31/03/23	02/03/23	פרטי חשבון עבור תאריכים:	
169.34 ₪	40.30	420.20	103,063.70	102,643.50	פסגה	777
0.00 ₪	40.30	0.00	28,377.00	28,377.00	גבע	778
469.48 ₪	36.00	1,304.10	33,714.60	32,410.50	שפל	779
			02/04/23	01/04/23	פרטי חשבון עבור תאריכים:	
7.05 ₪	39.17	18.00	103,081.70	103,063.70	פסגה	777
0.00 ₪	39.17	0.00	28,377.00	28,377.00	גבע	778
20.56 ₪	34.91	58.90	33,773.50	33,714.60	שפל	779

סה"כ לדייר:

שיא ביקוש	סה"כ	שפל	גבע	פסגה
19.81	1,801.20	1,363.00	0.00	438.20
	666.43 ₪	490.04 ₪	0.00 ₪	176.39 ₪

סה"כ צריכה
 סה"כ לתשלום

210.98 ₪	תשלום קבוע	
0.00 ₪	תשלום עבור גודל חיבור בKVA (0x0)	
0.991	מקדם הספק	
0.00 ₪	תשלום עבור מקדם הספק	
877.41 ₪	סה"כ לתשלום	לא כולל מע"מ





09/04/23

תאריך הפקדה:

02/04/23

תאריך קריאה נוכחית:

02/03/23

תאריך קריאה קודמת:

שם דייר: חדר חשמל ראשי, מחסן
שם אתר: מ.א.ל.מ נכסים בע"מ . היוצרים 2 כ"ס

לקוח/ה נכבד/ה, אנו מתכבדים להגיש את חישוב צריכת החשמל לתקופה 02/04/23 - 02/03/23:

חדר חשמל ראשי מחסן - 6 - 18029626(0x0)

סוג תעריף	סוג צריכה	קריאה קודמת	קריאה נוכחית	סה"כ צריכה בקוט"ש	מחיר לקוט"ש בא"ג	סה"כ לתשלום
פרטי חשבון עבור תאריכים:						
		02/03/23	31/03/23			
777	פסגה	56.80	56.90	0.10	40.30	0.04 ₪
778	גבע	19.40	19.40	0.00	40.30	0.00 ₪
779	שפל	41.50	45.50	4.00	36.00	1.44 ₪
פרטי חשבון עבור תאריכים:						
		01/04/23	02/04/23			
777	פסגה	56.90	56.90	0.00	39.17	0.00 ₪
778	גבע	19.40	19.40	0.00	39.17	0.00 ₪
779	שפל	45.50	45.70	0.20	34.91	0.07 ₪

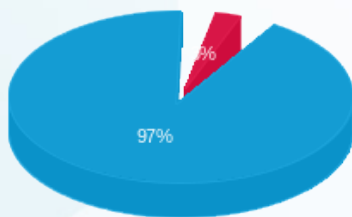
סה"כ לדייר:

פסגה	גבע	שפל	סה"כ	שיא ביקוש
0.10	0.00	4.20	4.30	0.28
0.04 ₪	0.00 ₪	1.51 ₪	1.55 ₪	

סה"כ צריכה
סה"כ לתשלום

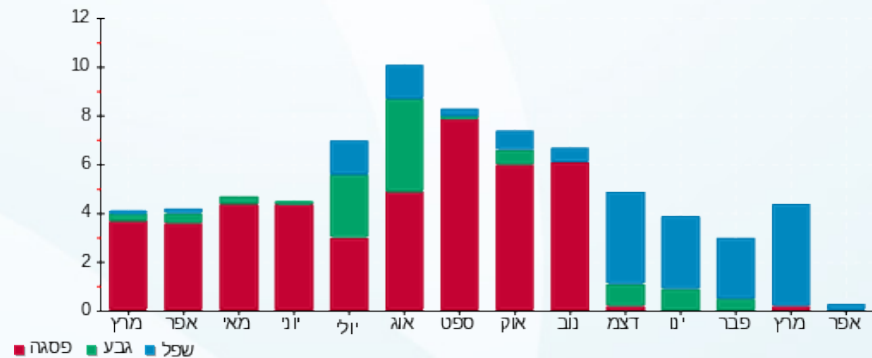
210.98 ₪	תשלום קבוע	
0.00 ₪	תשלום עבור גודל חיבור בKVA (0x0)	
0.974	מקדם הספק	
0.00 ₪	תשלום עבור מקדם הספק	
212.53 ₪	סה"כ לתשלום	לא כולל מע"מ

התפלגות חיוב בש"ח לפי תע"ז



■ פסגה (0.04 ₪)
■ גבע (0.00 ₪)
■ שפל (1.51 ₪)

הסטוריית צריכה בקוט"ש



09/04/23 תאריך הפקה:
 02/04/23 תאריך קריאה נוכחית:
 02/03/23 תאריך קריאה קודמת:

שם דייר: מחסן נומילי
 שם אתר: מ.א.ל.מ נכסים בע"מ . היוצרים 2 כ"ס

לקוח/ה נכבד/ה, אנו מתכבדים להגיש את חישוב צריכת החשמל לתקופה 02/04/23 - 02/03/23:

מחסן נומילי - 14 - 18029626(0x0)

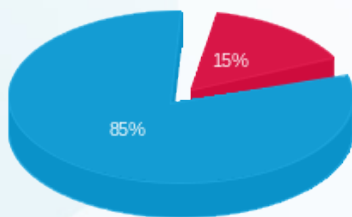
סוג תעריף	סוג צריכה	קריאה קודמת	קריאה נוכחית	סה"כ צריכה בקוט"ש	מחיר לקוט"ש בא"ג	סה"כ לתשלום
פרטי חשבון עבור תאריכים:						
777	פסגה	02/03/23	31/03/23	153.10	40.30	61.70 ₪
778	גבע	5,338.10	5,338.10	0.00	40.30	0.00 ₪
779	שפל	17,858.30	18,803.50	945.20	36.00	340.27 ₪
פרטי חשבון עבור תאריכים:						
777	פסגה	01/04/23	02/04/23	7.30	39.17	2.86 ₪
778	גבע	5,338.10	5,338.10	0.00	39.17	0.00 ₪
779	שפל	18,803.50	18,865.20	61.70	34.91	21.54 ₪

סה"כ לדייר:

פסגה	גבע	שפל	סה"כ	שיא ביקוש
160.40	0.00	1,006.90	1,167.30	4.58
₪ 64.56	₪ 0.00	₪ 361.81	₪ 426.37	

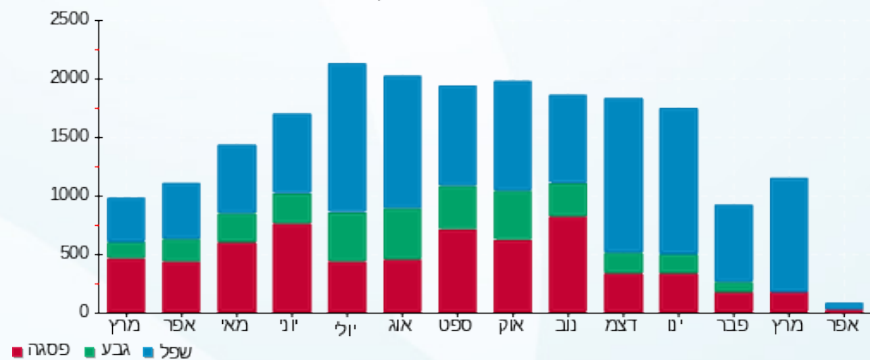
210.98 ₪	תשלום קבוע	
0.00 ₪	תשלום עבור גודל חיבור בKVA (0x0)	
0.717	מקדם הספק	
108.17 ₪	תשלום עבור מקדם הספק	
745.52 ₪	סה"כ לתשלום	לא כולל מע"מ

התפלגות חיוב בש"ח לפי תע"ז



פסגה (64.56 ₪)
 גבע (0.00 ₪)
 שפל (361.81 ₪)

הסטוריית צריכה בקוט"ש



09/04/23 תאריך הפקה:
 02/04/23 תאריך קריאה נוכחית:
 02/03/23 תאריך קריאה קודמת:

שם דייר: משרד שמאל שעון
 שם אתר: מ.א.ל.מ נכסים בע"מ . היוצרים 2 כ"ס

לקוח/ה נכבד/ה, אנו מתכבדים להגיש את חישוב צריכת החשמל לתקופה 02/04/23 - 02/03/23:

משרד שמאל שעון - 4 - 18029626(0x0)

סוג תעריף	סוג צריכה	קריאה קודמת	קריאה נוכחית	סה"כ צריכה בקוט"ש	מחיר לקוט"ש בא"ג	סה"כ לתשלום
פרטי חשבון עבור תאריכים:						
777	פסגה	02/03/23	31/03/23	52.96	40.30	21.34 ₪
778	גבע	2,852.96	2,852.96	0.00	40.30	0.00 ₪
779	שפל	8,628.00	8,950.88	322.88	36.00	116.24 ₪
פרטי חשבון עבור תאריכים:						
777	פסגה	01/04/23	02/04/23	0.96	39.17	0.38 ₪
778	גבע	2,852.96	2,852.96	0.00	39.17	0.00 ₪
779	שפל	8,950.88	8,957.12	6.24	34.91	2.18 ₪

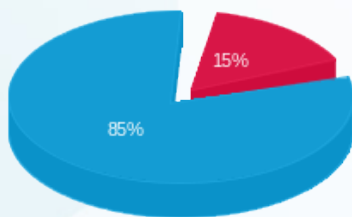
סה"כ לדייר:

פסגה	גבע	שפל	סה"כ	שיא ביקוש
53.92	0.00	329.12	383.04	3.16
21.72 ₪	0.00 ₪	118.42 ₪	140.13 ₪	

סה"כ צריכה
 סה"כ לתשלום

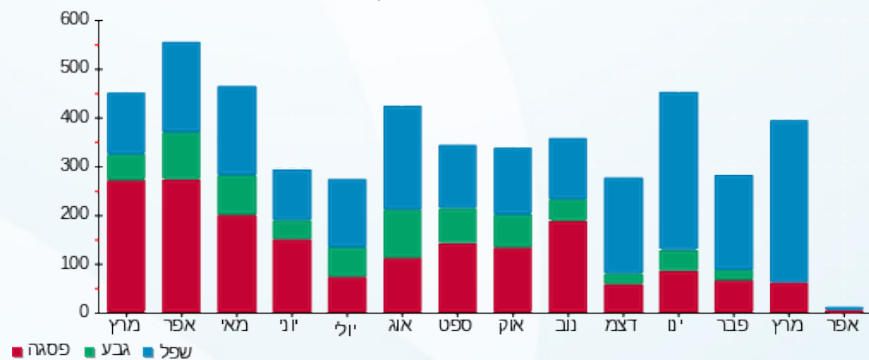
210.98 ₪	תשלום קבוע	לא כולל מע"מ
0.00 ₪	תשלום עבור גודל חיבור בKVA (0x0)	
0.565	מקדם הספק	
74.71 ₪	תשלום עבור מקדם הספק	
425.83 ₪	סה"כ לתשלום	

התפלגות חיוב בש"ח לפי תע"ז



פסגה (21.72 ₪)
 גבע (0.00 ₪)
 שפל (118.42 ₪)

הסטוריית צריכה בקוט"ש



09/04/23 תאריך הפקדה:
 02/04/23 תאריך קריאה נוכחית:
 02/03/23 תאריך קריאה קודמת:

שם דייר: נו מי לי
 שם אתר: מ.א.ל.מ נכסים בע"מ . היוצרים 2 כ"ס

לקוח/ה נכבד/ה, אנו מתכבדים להגיש את חישוב צריכת החשמל לתקופה 02/04/23 - 02/03/23:

נו מי לי - 10 - 18029626(0x0)

סה"כ לתשלום	מחיר לקוט"ש בא"ג	סה"כ צריכה בקוט"ש	קריאה נוכחית	קריאה קודמת	סוג צריכה	סוג תעריף
			31/03/23	02/03/23	פרטי חשבון עבור תאריכים:	
₪ 0.00	40.30	0.00	1,455.00	1,455.00	פסגה	777
₪ 0.00	40.30	0.00	920.10	920.10	גבע	778
₪ 0.00	36.00	0.00	2,795.70	2,795.70	שפל	779
			02/04/23	01/04/23	פרטי חשבון עבור תאריכים:	
₪ 0.00	39.17	0.00	1,455.00	1,455.00	פסגה	777
₪ 0.00	39.17	0.00	920.10	920.10	גבע	778
₪ 0.00	34.91	0.00	2,795.70	2,795.70	שפל	779

סה"כ לדייר:

שיא ביקוש	סה"כ	שפל	גבע	פסגה
	0.00	0.00	0.00	0.00
	₪ 0.00	₪ 0.00	₪ 0.00	₪ 0.00

סה"כ צריכה
 סה"כ לתשלום

₪ 210.98	תשלום קבוע	
₪ 0.00	תשלום עבור גודל חיבור בKVA (0x0)	
0.000	מקדם הספק	
₪ 0.00	תשלום עבור מקדם הספק	
₪ 210.98	סה"כ לתשלום	לא כולל מע"מ

09/04/23 תאריך הפקדה:
 02/04/23 תאריך קריאה נוכחית:
 02/03/23 תאריך קריאה קודמת:

שם דייר: פעלטון חדש
 שם אתר: מ.א.ל.מ נכסים בע"מ . היוצרים 2 כ"ס

לקוח/ה נכבד/ה, אנו מתכבדים להגיש את חישוב צריכת החשמל לתקופה 02/04/23 - 02/03/23:

פעלטון 2 - 1 - 18029626(0x0)

סוג תעריף	סוג צריכה	קריאה קודמת	קריאה נוכחית	סה"כ צריכה בקוט"ש	מחיר לקוט"ש בא"ג	סה"כ לתשלום
פרטי חשבון עבור תאריכים:						
		02/03/23	31/03/23			
777	פסגה	214,144.80	219,130.20	4,985.40	40.30	2,009.12 ₪
778	גבע	53,340.00	53,340.00	0.00	40.30	0.00 ₪
779	שפל	124,522.20	140,379.00	15,856.80	36.00	5,708.45 ₪
פרטי חשבון עבור תאריכים:						
		01/04/23	02/04/23			
777	פסגה	219,130.20	219,468.60	338.40	39.17	132.55 ₪
778	גבע	53,340.00	53,340.00	0.00	39.17	0.00 ₪
779	שפל	140,379.00	141,940.80	1,561.80	34.91	545.22 ₪

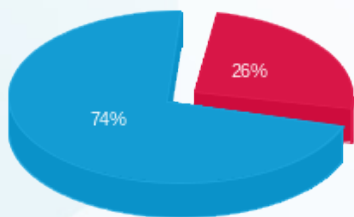
סה"כ לדייר:

פסגה	גבע	שפל	סה"כ	שיא ביקוש
5,323.80	0.00	17,418.60	22,742.40	301.58
₪ 2,141.67	₪ 0.00	₪ 6,253.67	₪ 8,395.34	

סה"כ צריכה
 סה"כ לתשלום

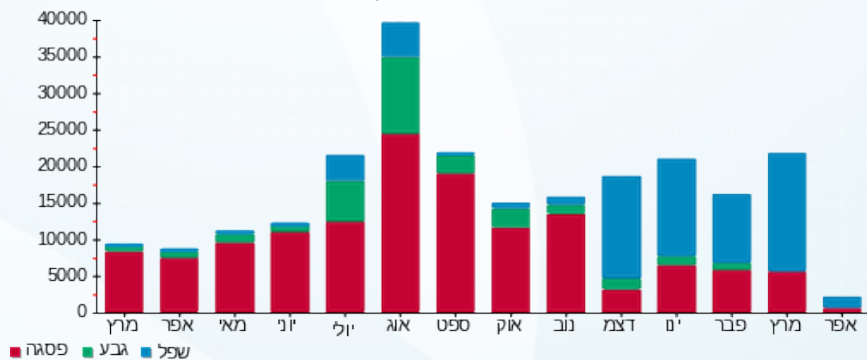
210.98 ₪	תשלום קבוע	
0.00 ₪	תשלום עבור גודל חיבור בKVA (0x0)	
0.971	מקדם הספק	
0.00 ₪	תשלום עבור מקדם הספק	
8,606.32 ₪	סה"כ לתשלום	לא כולל מע"מ

התפלגות חיוב בש"ח לפי תע"ז



פסגה (2,141.67 ₪) ■
 גבע (0.00 ₪) ■
 שפל (6,253.67 ₪) ■

הסטוריית צריכה בקוט"ש



09/04/23 תאריך הפקה:
 02/04/23 תאריך קריאה נוכחית:
 02/03/23 תאריך קריאה קודמת:

שם דייר: ראשי לוח קרקע
 שם אתר: מ.א.ל.מ נכסים בע"מ . היוצרים 2 כ"ס

לקוח/ה נכבד/ה, אנו מתכבדים להגיש את חישוב צריכת החשמל לתקופה 02/04/23 - 02/03/23:

ראשי לוח קרקע - 15 - 18029626(0x0)

סוג תעריף	סוג צריכה	קריאה קודמת	קריאה נוכחית	סה"כ צריכה בקוט"ש	מחיר לקוט"ש בא"ג	סה"כ לתשלום
פרטי חשבון עבור תאריכים:						
		02/03/23	31/03/23			
777	פסגה	856,714.50	866,692.50	9,978.00	40.30	4,021.13 ₪
778	גבע	324,559.20	324,559.20	0.00	40.30	0.00 ₪
779	שפל	525,794.50	560,035.40	34,240.90	36.00	12,326.72 ₪
פרטי חשבון עבור תאריכים:						
		01/04/23	02/04/23			
777	פסגה	866,692.50	867,286.90	594.40	39.17	232.83 ₪
778	גבע	324,559.20	324,559.20	0.00	39.17	0.00 ₪
779	שפל	560,035.40	562,730.70	2,695.30	34.91	940.93 ₪

סה"כ לדייר:

פסגה	גבע	שפל	סה"כ	שיא ביקוש
10,572.40	0.00	36,936.20	47,508.60	16.74
₪ 4,253.96	₪ 0.00	₪ 13,267.65	₪ 17,521.61	

סה"כ צריכה
 סה"כ לתשלום

210.98 ₪	תשלום קבוע	לא כולל מע"מ
0.00 ₪	תשלום עבור גודל חיבור בKVA (0x0)	
0.992	מקדם הספק	
0.00 ₪	תשלום עבור מקדם הספק	
17,732.59 ₪	סה"כ לתשלום	

09/04/23 תאריך הפקה:
 02/04/23 תאריך קריאה נוכחית:
 02/03/23 תאריך קריאה קודמת:

שם דייר: רודריגז לונה
 שם אתר: מ.א.ל.מ נכסים בע"מ . היוצרים 2 כ"ס

לקוח/ה נכבד/ה, אנו מתכבדים להגיש את חישוב צריכת החשמל לתקופה 02/04/23 - 02/03/23:

רודריגז לונה - 5 - 18029626(0x0)

סה"כ לתשלום	מחיר לקוט"ש בא"ג	סה"כ צריכה בקוט"ש	קריאה נוכחית	קריאה קודמת	סוג צריכה	סוג תעריף
			31/03/23	02/03/23	פרטי חשבון עבור תאריכים:	
₪ 34.34	40.30	85.20	50,184.20	50,099.00	פסגה	777
₪ 0.00	40.30	0.00	11,673.60	11,673.60	גבע	778
₪ 152.57	36.00	423.80	12,435.20	12,011.40	שפל	779
			02/04/23	01/04/23	פרטי חשבון עבור תאריכים:	
₪ 3.21	39.17	8.20	50,192.40	50,184.20	פסגה	777
₪ 0.00	39.17	0.00	11,673.60	11,673.60	גבע	778
₪ 6.56	34.91	18.80	12,454.00	12,435.20	שפל	779

סה"כ לדייר:

שיא ביקוש	סה"כ	שפל	גבע	פסגה
13.24	536.00	442.60	0.00	93.40
	₪ 196.68	₪ 159.13	₪ 0.00	₪ 37.55

סה"כ צריכה
 סה"כ לתשלום

₪ 210.98	תשלום קבוע	
₪ 0.00	תשלום עבור גודל חיבור בKVA (0x0)	
0.987	מקדם הספק	
₪ 0.00	תשלום עבור מקדם הספק	
₪ 407.66	סה"כ לתשלום	לא כולל מע"מ