



09/04/23 תאריך הפקה:
 31/03/23 תאריך קריאה נוכחית:
 01/03/23 תאריך קריאה קודמת:

שם דייר: מיזוג אוויר
שם אתר: מטרומול בניין B

לקוח/ה נכבד/ה, אנו מתכבדים להגיש את חישוב צריכת החשמל לתקופה 01/03/23 - 31/03/23:

מקרה מים לח 30 - 1 - 15140015(0x0)

סוג תעריף	סוג צריכה	קריאה קודמת	קריאה נוכחית	סה"כ צריכה בקוט"ש	מחיר לקוט"ש בא"ג	סה"כ לתשלום
פרטי חשבון עבור תאריכים:			31/03/23	01/03/23		
777	פסגה	232,463.22	233,462.42	999.20	40.30	402.68 ₪
778	גבע	86,396.91	86,396.91	0.00	40.30	0.00 ₪
779	שפל	151,044.39	157,154.19	6,109.80	36.00	2,199.53 ₪

מקרה מים לח 20 - 1 - 15140017(0x0)

סוג תעריף	סוג צריכה	קריאה קודמת	קריאה נוכחית	סה"כ צריכה בקוט"ש	מחיר לקוט"ש בא"ג	סה"כ לתשלום
פרטי חשבון עבור תאריכים:			31/03/23	01/03/23		
777	פסגה	481,452.23	483,096.93	1,644.70	40.30	662.81 ₪
778	גבע	138,345.27	138,345.27	0.00	40.30	0.00 ₪
779	שפל	152,741.82	159,320.22	6,578.40	36.00	2,368.22 ₪

מקרה מים לח-10 - 1 - 16224440(0x0)

סוג תעריף	סוג צריכה	קריאה קודמת	קריאה נוכחית	סה"כ צריכה בקוט"ש	מחיר לקוט"ש בא"ג	סה"כ לתשלום
פרטי חשבון עבור תאריכים:			31/03/23	01/03/23		
777	פסגה	224,300.85	225,615.85	1,315.00	40.30	529.95 ₪
778	גבע	75,966.08	75,966.08	0.00	40.30	0.00 ₪
779	שפל	136,280.63	143,463.73	7,183.10	36.00	2,585.92 ₪

מקרה מים לח 40 - 1 - 17013924(0x0)

סוג תעריף	סוג צריכה	קריאה קודמת	קריאה נוכחית	סה"כ צריכה בקוט"ש	מחיר לקוט"ש בא"ג	סה"כ לתשלום
פרטי חשבון עבור תאריכים:			31/03/23	01/03/23		
777	פסגה	251,004.25	252,500.25	1,496.00	40.30	602.89 ₪
778	גבע	79,387.24	79,387.24	0.00	40.30	0.00 ₪
779	שפל	135,585.51	141,636.21	6,050.70	36.00	2,178.25 ₪





מקרה מים לה 60 - 1 - 17313060(0x0)

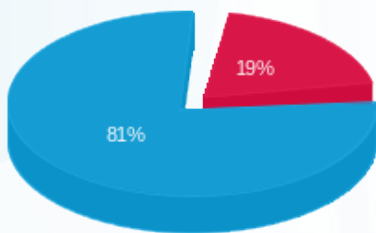
סה"כ לתשלום	מחיר לקוט"ש בא"ג	סה"כ צריכה בקוט"ש	קריאה נוכחית	קריאה קודמת	סוג צריכה	סוג תעריף
			31/03/23	01/03/23	פרטי חשבון עבור תאריכים:	
589.63 ₪	40.30	1,463.10	461,397.60	459,934.50	פסגה	777
0.00 ₪	40.30	0.00	171,568.60	171,568.60	גבע	778
2,296.51 ₪	36.00	6,379.20	328,970.40	322,591.20	שפל	779

סה"כ לדירה:

שיא ביקוש	סה"כ	שפל	גבע	פסגה	סה"כ צריכה
141.66	39,219.20	32,301.20	0.00	6,918.00	סה"כ לתשלום
	14,416.39 ₪	11,628.43 ₪	0.00 ₪	2,787.95 ₪	

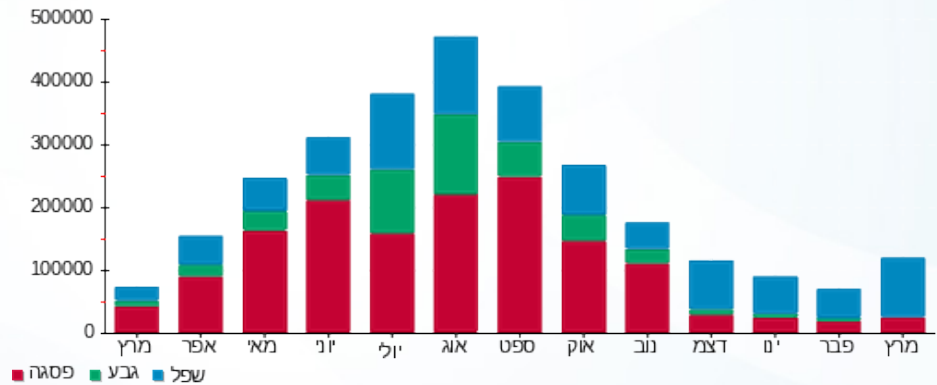
210.98 ₪	תשלום קבוע	לא כולל מע"מ
0.00 ₪	תשלום עבור גודל חיבור בKVA (0x0)	
14,627.37 ₪	סה"כ לתשלום	

התפלגות חיוב בש"ח לפי תעו"ז



- פסגה (2,787.95 ₪) - 81%
- גבע (0.00 ₪) - 19%
- שפל (11,628.43 ₪)

הסטוריית צריכה בקוט"ש





09/04/23

תאריך הפקדה:

שם דייר: קומה 0 - גימס
שם אתר: מטרומול בניין B

31/03/23

תאריך קריאה נוכחית:

01/03/23

תאריך קריאה קודמת:

לקוח/ה נכבד/ה, אנו מתכבדים להגיש את חישוב צריכת החשמל לתקופה 01/03/23 - 31/03/23:

קומה 0 - גימס מאור וכח - 3 - 18029625 (3x80)

סוג תעריף	סוג צריכה	קריאה קודמת	קריאה נוכחית	סה"כ צריכה בקוט"ש	מחיר לקוט"ש בא"ג	סה"כ לתשלום
פרטי חשבון עבור תאריכים:			01/03/23	31/03/23		
777	פסגה	145,540.90	147,634.10	2,093.20	40.30	843.56 ₪
778	גבע	56,735.00	56,735.00	0.00	40.30	0.00 ₪
779	שפל	155,527.20	162,691.90	7,164.70	36.00	2,579.29 ₪

קומה 0 - גימס מא - 2 - 18029700 (3x63)

סוג תעריף	סוג צריכה	קריאה קודמת	קריאה נוכחית	סה"כ צריכה בקוט"ש	מחיר לקוט"ש בא"ג	סה"כ לתשלום
פרטי חשבון עבור תאריכים:			01/03/23	31/03/23		
777	פסגה	32,296.00	33,033.10	737.10	40.30	297.05 ₪
778	גבע	11,492.70	11,492.70	0.00	40.30	0.00 ₪
779	שפל	22,877.10	25,196.50	2,319.40	36.00	834.98 ₪

סה"כ לדירה:

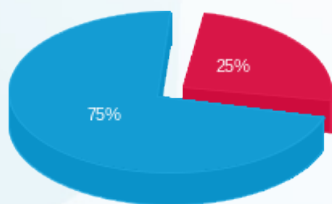
פסגה	גבע	שפל	סה"כ	שיא ביקוש
2,830.30	0.00	9,484.10	12,314.40	29.94
1,140.61 ₪	0.00 ₪	3,414.28 ₪	4,554.89 ₪	

סה"כ צריכה

סה"כ לתשלום

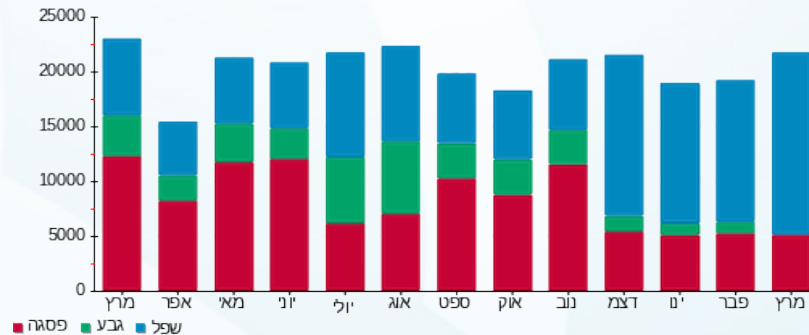
210.98 ₪	תשלום קבוע	
28.41 ₪	תשלום עבור גודל חיבור בKVA (3x143)	
4,794.28 ₪	סה"כ לתשלום	לא כולל מע"מ

התפלגות חיוב בש"ח לפי תע"ז



פסגה (1,140.61 ₪)
גבע (0.00 ₪)
שפל (3,414.28 ₪)

הסטוריית צריכה בקוט"ש





09/04/23

תאריך הפקה:

שם דייר: קומה 01 - MED PACE

31/03/23

תאריך קריאה נוכחית:

שם אתר: מטרומול בניין B

01/03/23

תאריך קריאה קודמת:

לקוח/ה נכבד/ה, אנו מתכבדים להגיש את חישוב צריכת החשמל לתקופה 01/03/23 - 31/03/23:

קומה 01 - מאור וכח - 14 - 18029625 (3x80)

סוג תעריף	סוג צריכה	קריאה קודמת	קריאה נוכחית	סה"כ צריכה בקוט"ש	מחיר לקוט"ש בא"ג	סה"כ לתשלום
			31/03/23	01/03/23	פרטי חשבון עבור תאריכים:	
777	פסגה	444.10	630.40	186.30	40.30	75.08 ₪
778	גבע	138.90	138.90	0.00	40.30	0.00 ₪
779	שפל	1,679.60	3,388.50	1,708.90	36.00	615.20 ₪

קומה 01 - מא - 11 - 18029700 (3x80)

סוג תעריף	סוג צריכה	קריאה קודמת	קריאה נוכחית	סה"כ צריכה בקוט"ש	מחיר לקוט"ש בא"ג	סה"כ לתשלום
			31/03/23	01/03/23	פרטי חשבון עבור תאריכים:	
777	פסגה	198.10	204.00	5.90	40.30	2.38 ₪
778	גבע	75.40	75.40	0.00	40.30	0.00 ₪
779	שפל	961.30	1,033.20	71.90	36.00	25.88 ₪

סה"כ לדירה:

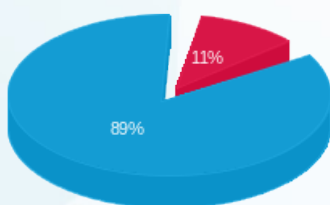
פסגה	גבע	שפל	סה"כ	שיא ביקוש
192.20	0.00	1,780.80	1,973.00	11.99
₪ 77.46	₪ 0.00	₪ 641.09	₪ 718.54	

סה"כ צריכה

סה"כ לתשלום

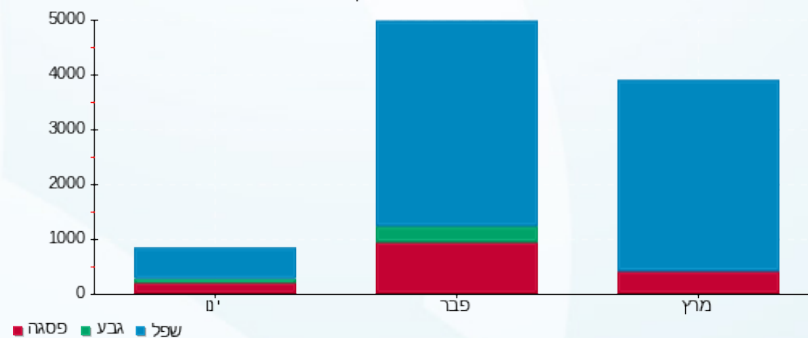
210.98 ₪	תשלום קבוע	
31.79 ₪	תשלום עבור גודל חיבור בKVA (3x160)	
961.31 ₪	סה"כ לתשלום	לא כולל מע"מ

התפלגות חיוב בש"ח לפי תע"ז



פסגה (77.46 ₪) 89%
 גבע (0.00 ₪) 0%
 שפל (641.09 ₪) 11%

הסטוריית צריכה בקוט"ש



09/04/23

תאריך הפקדה:

שם דייר: קומה 01 - סטודיו יעל ענתי

31/03/23

תאריך קריאה נוכחית:

שם אתר: מטרומול בניין B

01/03/23

תאריך קריאה קודמת:

לקוח/ה נכבד/ה, אנו מתכבדים להגיש את חישוב צריכת החשמל לתקופה **01/03/23 - 31/03/23**:

קומה 01 - סטודיו יעל ענתי מאור וכח - 13 - (3x63)

סוג תעריף	סוג צריכה	קריאה קודמת	קריאה נוכחית	סה"כ צריכה בקוט"ש	מחיר לקוט"ש בא"ג	סה"כ לתשלום
			31/03/23	01/03/23	פרטי חשבון עבור תאריכים:	
777	פסגה	2,178.10	2,236.10	58.00	40.30	23.37 ₪
778	גבע	1,339.00	1,339.00	0.00	40.30	0.00 ₪
779	שפל	877.00	924.10	47.10	36.00	16.96 ₪

קומה 01 - סטודיו יעל ענתי מא - 10 - (3x63)

סוג תעריף	סוג צריכה	קריאה קודמת	קריאה נוכחית	סה"כ צריכה בקוט"ש	מחיר לקוט"ש בא"ג	סה"כ לתשלום
			31/03/23	01/03/23	פרטי חשבון עבור תאריכים:	
777	פסגה	2,813.70	2,844.30	30.60	40.30	12.33 ₪
778	גבע	2,415.70	2,415.70	0.00	40.30	0.00 ₪
779	שפל	606.60	631.60	25.00	36.00	9.00 ₪

סה"כ לדירה:

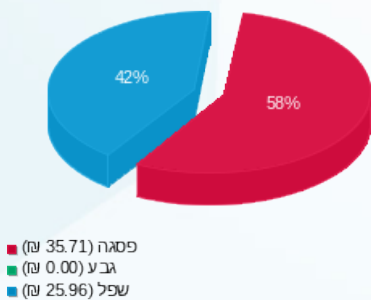
פסגה	גבע	שפל	סה"כ	שיא ביקוש
88.60	0.00	72.10	160.70	2.88
₪ 35.71	₪ 0.00	₪ 25.96	₪ 61.66	

סה"כ צריכה

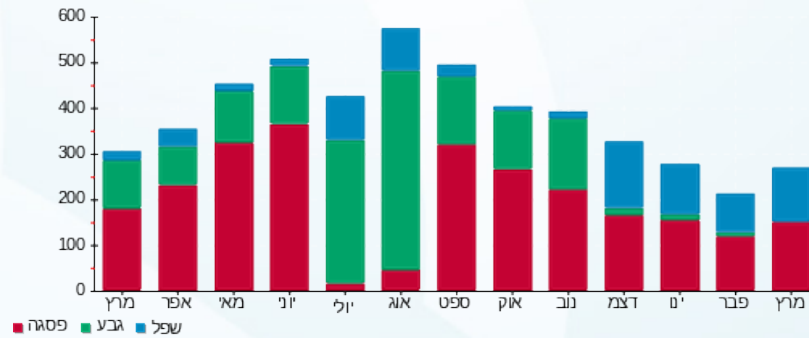
סה"כ לתשלום

210.98 ₪	תשלום קבוע	
25.03 ₪	תשלום עבור גודל חיבור בKVA (3x126)	
297.67 ₪	סה"כ לתשלום	לא כולל מע"מ

התפלגות חיוב בש"ח לפי תע"ז



הסטוריית צריכה בקוט"ש





09/04/23

תאריך הפקה:

שם דייר: קומה 02 - מכבי דנט

31/03/23

תאריך קריאה נוכחית:

שם אתר: מטרומול בניין B

01/03/23

תאריך קריאה קודמת:

לקוח/ה נכבד/ה, אנו מתכבדים להגיש את חישוב צריכת החשמל לתקופה **01/03/23 - 31/03/23**:

קומה 02 - מכבי דנט - 7 - 18029625 (3x80)

סוג תעריף	סוג צריכה	קריאה קודמת	קריאה נוכחית	סה"כ צריכה בקוט"ש	מחיר לקוט"ש בא"ג	סה"כ לתשלום
			31/03/23	01/03/23	פרטי חשבון עבור תאריכים:	
777	פסגה	186,378.50	188,511.90	2,133.40	40.30	859.76 ₪
778	גבע	62,050.30	62,050.30	0.00	40.30	0.00 ₪
779	שפל	115,160.40	121,692.30	6,531.90	36.00	2,351.48 ₪

קומה 02 - מכבי דנט - 12 - 18029700 (0x0)

סוג תעריף	סוג צריכה	קריאה קודמת	קריאה נוכחית	סה"כ צריכה בקוט"ש	מחיר לקוט"ש בא"ג	סה"כ לתשלום
			31/03/23	01/03/23	פרטי חשבון עבור תאריכים:	
777	פסגה	33,439.60	33,654.40	214.80	40.30	86.56 ₪
778	גבע	8,768.30	8,768.30	0.00	40.30	0.00 ₪
779	שפל	18,903.20	19,500.50	597.30	36.00	215.03 ₪

סה"כ לדייר:

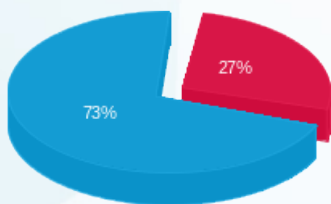
פסגה	גבע	שפל	סה"כ	שיא ביקוש
2,348.20	0.00	7,129.20	9,477.40	28.13
₪ 946.32	₪ 0.00	₪ 2,566.51	₪ 3,512.84	

סה"כ צריכה

סה"כ לתשלום

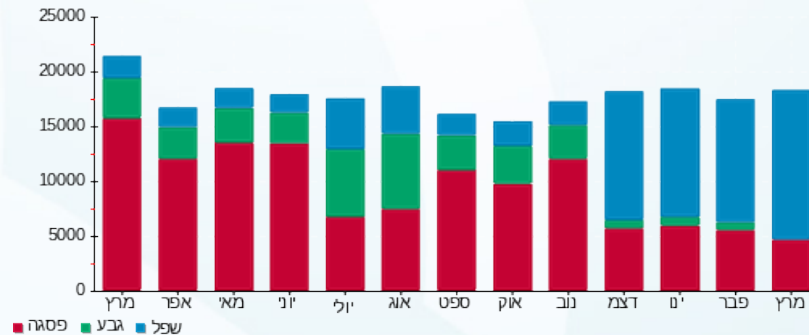
210.98 ₪	תשלום קבוע	
15.89 ₪	תשלום עבור גודל חיבור בKVA (3x80)	
3,739.71 ₪	סה"כ לתשלום	לא כולל מע"מ

התפלגות חיוב בש"ח לפי תע"ז



פסגה (946.32 ₪) 73%
גבע (0.00 ₪)
שפל (2,566.51 ₪) 27%

הסטוריית צריכה בקוט"ש



פסגה גבע שפל





09/04/23

תאריך הפקה:

שם דייר: קומה 03 - איילה אונקולוגיה

31/03/23

תאריך קריאה נוכחית:

שם אתר: מטרומול בניין B

01/03/23

תאריך קריאה קודמת:

לקוח/ה נכבד/ה, אנו מתכבדים להגיש את חישוב צריכת החשמל לתקופה 01/03/23 - 31/03/23:

קומה 3 - איילה אונקולוגיה - 11 - 18029625(3x125)

סוג תעריף	סוג צריכה	קריאה קודמת	קריאה נוכחית	סה"כ צריכה בקוט"ש	מחיר לקוט"ש בא"ג	סה"כ לתשלום
פרטי חשבון עבור תאריכים:			01/03/23	31/03/23		
777	פסגה	101,461.92	102,295.20	833.28	40.30	335.81 ₪
778	גבע	38,215.68	38,215.68	0.00	40.30	0.00 ₪
779	שפל	123,085.44	128,385.76	5,300.32	36.00	1,908.12 ₪

קומה 3 - איילה אונקולוגיה - 6 - 18029700(3x125)

סוג תעריף	סוג צריכה	קריאה קודמת	קריאה נוכחית	סה"כ צריכה בקוט"ש	מחיר לקוט"ש בא"ג	סה"כ לתשלום
פרטי חשבון עבור תאריכים:			01/03/23	31/03/23		
777	פסגה	36,172.80	36,904.32	731.52	40.30	294.80 ₪
778	גבע	15,577.60	15,577.60	0.00	40.30	0.00 ₪
779	שפל	64,492.16	68,543.68	4,051.52	36.00	1,458.55 ₪

סה"כ לדייר:

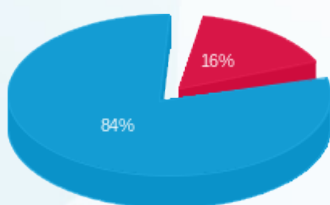
פסגה	גבע	שפל	סה"כ	שיא ביקוש
1,564.80	0.00	9,351.84	10,916.64	20.86
₪ 630.61	₪ 0.00	₪ 3,366.66	₪ 3,997.28	

סה"כ צריכה

סה"כ לתשלום

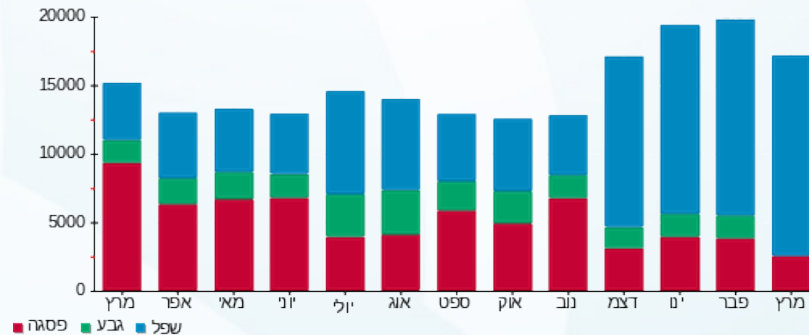
210.98 ₪	תשלום קבוע	
49.67 ₪	תשלום עבור גודל חיבור בKVA (3x250)	
4,257.92 ₪	סה"כ לתשלום	לא כולל מע"מ

התפלגות חיוב בש"ח לפי תע"ז



פסגה (630.61 ₪) 16%
גבע (0.00 ₪) 0%
שפל (3,366.66 ₪) 84%

הסטוריית צריכה בקוט"ש



פסגה גבע שפל





09/04/23

תאריך הפקדה:

שם דייר: קומה 03 - קולפלאנט

31/03/23

תאריך קריאה נוכחית:

שם אתר: מטרומול בניין B

01/03/23

תאריך קריאה קודמת:

לקוח/ה נכבד/ה, אנו מתכבדים להגיש את חישוב צריכת החשמל לתקופה 01/03/23 - 31/03/23:

קומה 03 - קולפלאנט - 12 - 18029625(3x80)

סוג תעריף	סוג צריכה	קריאה קודמת	קריאה נוכחית	סה"כ צריכה בקוט"ש	מחיר לקוט"ש בא"ג	סה"כ לתשלום
			31/03/23	01/03/23	פרטי חשבון עבור תאריכים:	
777	פסגה	6,678.20	6,928.60	250.40	40.30	100.91 ₪
778	גבע	2,593.70	2,593.70	0.00	40.30	0.00 ₪
779	שפל	8,620.40	10,236.60	1,616.20	36.00	581.83 ₪

קומה 03 - קולפלאנט מא - 7 - 18029700(3x80)

סוג תעריף	סוג צריכה	קריאה קודמת	קריאה נוכחית	סה"כ צריכה בקוט"ש	מחיר לקוט"ש בא"ג	סה"כ לתשלום
			31/03/23	01/03/23	פרטי חשבון עבור תאריכים:	
777	פסגה	978.60	1,023.20	44.60	40.30	17.97 ₪
778	גבע	382.30	382.30	0.00	40.30	0.00 ₪
779	שפל	1,561.70	1,816.50	254.80	36.00	91.73 ₪

סה"כ לדירה:

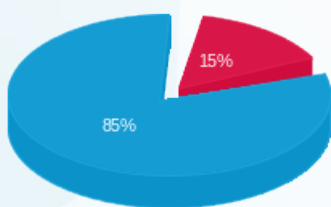
פסגה	גבע	שפל	סה"כ	שיא ביקוש
295.00	0.00	1,871.00	2,166.00	10.24
118.89 ₪	0.00 ₪	673.56 ₪	792.45 ₪	

סה"כ צריכה

סה"כ לתשלום

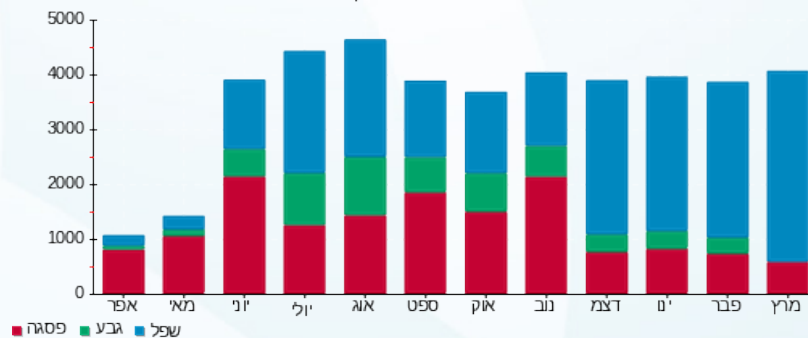
210.98 ₪	תשלום קבוע	
31.79 ₪	תשלום עבור גודל חיבור בKVA (3x160)	
1,035.21 ₪	סה"כ לתשלום	לא כולל מע"מ

התפלגות חיוב בש"ח לפי תע"ז



פסגה (118.89 ₪) 85%
 גבע (0.00 ₪) 0%
 שפל (673.56 ₪) 15%

הסטוריית צריכה בקוט"ש





09/04/23

תאריך הפקה:

שם דייר: קומה 04 - שילת אופטרוניקס בע"מ
שם אתר: מטרומול בניין B

31/03/23

תאריך קריאה נוכחית:

01/03/23

תאריך קריאה קודמת:

לקוח/ה נכבד/ה, אנו מתכבדים להגיש את חישוב צריכת החשמל לתקופה 01/03/23 - 31/03/23:

מא - 4 - 16254156 (3x200)

סוג תעריף	סוג צריכה	קריאה קודמת	קריאה נוכחית	סה"כ צריכה בקוט"ש	מחיר לקוט"ש בא"ג	סה"כ לתשלום
פרטי חשבון עבור תאריכים:			01/03/23	31/03/23		
777	פסגה	13,935.00	14,055.80	120.80	40.30	48.68 ₪
778	גבע	2,029.90	2,029.90	0.00	40.30	0.00 ₪
779	שפל	9,748.80	10,082.40	333.60	36.00	120.10 ₪

מאור וכוח - 14 - 18029700 (3x200)

סוג תעריף	סוג צריכה	קריאה קודמת	קריאה נוכחית	סה"כ צריכה בקוט"ש	מחיר לקוט"ש בא"ג	סה"כ לתשלום
פרטי חשבון עבור תאריכים:			01/03/23	31/03/23		
777	פסגה	38,793.10	39,336.50	543.40	40.30	218.99 ₪
778	גבע	9,193.30	9,193.30	0.00	40.30	0.00 ₪
779	שפל	26,641.30	29,297.20	2,655.90	36.00	956.12 ₪

סה"כ לדירה:

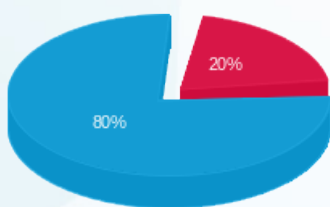
פסגה	גבע	שפל	סה"כ	שיא ביקוש
664.20	0.00	2,989.50	3,653.70	13.04
267.67 ₪	0.00 ₪	1,076.22 ₪	1,343.89 ₪	

סה"כ צריכה

סה"כ לתשלום

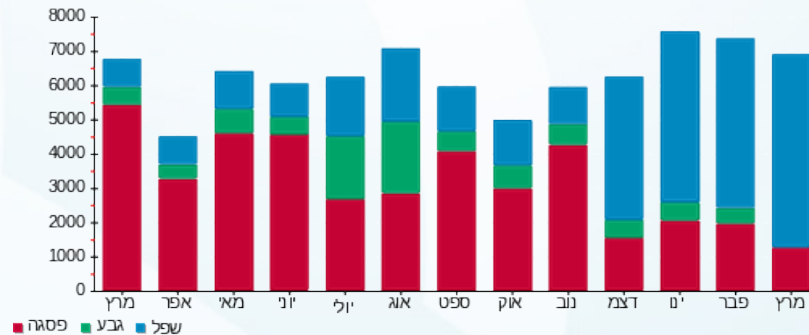
210.98 ₪	תשלום קבוע	
79.47 ₪	תשלום עבור גודל חיבור ב KVA (3x400)	
1,634.34 ₪	סה"כ לתשלום	לא כולל מע"מ

התפלגות חיוב בש"ח לפי תע"ז



פסגה (267.67 ₪) 80%
גבע (0.00 ₪) 20%
שפל (1,076.22 ₪)

הסטוריית צריכה בקוט"ש



09/04/23 תאריך הפקה:
 31/03/23 תאריך קריאה נוכחית:
 01/03/23 תאריך קריאה קודמת:

שם דייר: קומה 05 - שילת אופטרוניקס בע"מ
 שם אתר: מטרומול בניין B

לקוח/ה נכבד/ה, אנו מתכבדים להגיש את חישוב צריכת החשמל לתקופה 01/03/23 - 31/03/23:

קומה 5 מא - 2 - (3x200)21055273

סוג תעריף	סוג צריכה	קריאה קודמת	קריאה נוכחית	סה"כ צריכה בקוט"ש	מחיר לקוט"ש בא"ג	סה"כ לתשלום
פרטי חשבון עבור תאריכים:						
777	פסגה	01/03/23	31/03/23	61.40	40.30	24.74 ₪
778	גבע	155.00	155.00	0.00	40.30	0.00 ₪
779	שפל	739.40	1,067.80	328.40	36.00	118.22 ₪

קומה 5 מאור וכו - 2 - (3x200)21055274

סוג תעריף	סוג צריכה	קריאה קודמת	קריאה נוכחית	סה"כ צריכה בקוט"ש	מחיר לקוט"ש בא"ג	סה"כ לתשלום
פרטי חשבון עבור תאריכים:						
777	פסגה	7,728.80	8,188.00	459.20	40.30	185.06 ₪
778	גבע	1,055.80	1,055.80	0.00	40.30	0.00 ₪
779	שפל	5,411.40	7,306.00	1,894.60	36.00	682.06 ₪

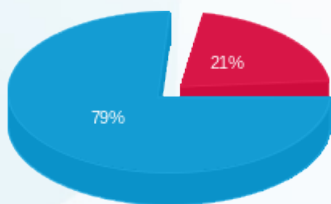
סה"כ לדירה:

פסגה	גבע	שפל	סה"כ	שיא ביקוש
520.60	0.00	2,223.00	2,743.60	15.79
209.80 ₪	0.00 ₪	800.28 ₪	1,010.08 ₪	

סה"כ צריכה
 סה"כ לתשלום

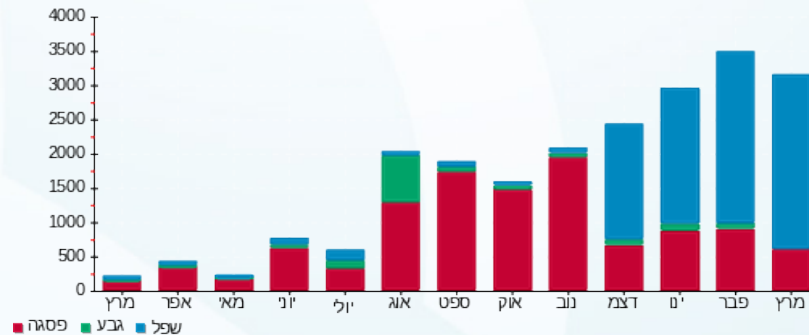
210.98 ₪	תשלום קבוע	
79.47 ₪	תשלום עבור גודל חיבור בKVA (3x400)	
1,300.53 ₪	סה"כ לתשלום	לא כולל מע"מ

התפלגות חיוב בש"ח לפי תע"ז



פסגה (209.80 ₪) 79%
 גבע (0.00 ₪)
 שפל (800.28 ₪) 21%

הסטוריית צריכה בקוט"ש





09/04/23

תאריך הפקה:

שם דייר: קומה 06 - ריג'יוס

31/03/23

תאריך קריאה נוכחית:

שם אתר: מטרומול בניין B

01/03/23

תאריך קריאה קודמת:

לקוח/ה נכבד/ה, אנו מתכבדים להגיש את חישוב צריכת החשמל לתקופה **01/03/23 - 31/03/23**:

קומה 06 - ריג'יוס - 1 - 16254156(3x16)

סוג תעריף	סוג צריכה	קריאה קודמת	קריאה נוכחית	סה"כ צריכה בקוט"ש	מחיר לקוט"ש בא"ג	סה"כ לתשלום
			01/03/23	31/03/23	פרטי חשבון עבור תאריכים:	
777	פסגה	117,329.20	118,374.00	1,044.80	40.30	421.05 ₪
778	גבע	41,002.40	41,002.40	0.00	40.30	0.00 ₪
779	שפל	134,645.60	139,632.80	4,987.20	36.00	1,795.39 ₪

לוח מא קומה 06 - 1 - 18040260(3x160)

סוג תעריף	סוג צריכה	קריאה קודמת	קריאה נוכחית	סה"כ צריכה בקוט"ש	מחיר לקוט"ש בא"ג	סה"כ לתשלום
			01/03/23	31/03/23	פרטי חשבון עבור תאריכים:	
777	פסגה	33,772.20	33,827.40	55.20	40.30	22.25 ₪
778	גבע	5,767.80	5,767.80	0.00	40.30	0.00 ₪
779	שפל	20,431.20	20,713.40	282.20	36.00	101.59 ₪

סה"כ לדירה:

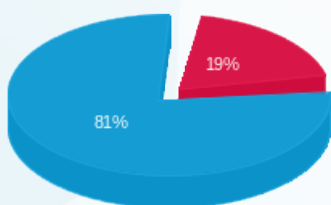
פסגה	גבע	שפל	סה"כ	שיא ביקוש
1,100.00	0.00	5,269.40	6,369.40	17.17
₪ 443.30	₪ 0.00	₪ 1,896.98	₪ 2,340.28	

סה"כ צריכה

סה"כ לתשלום

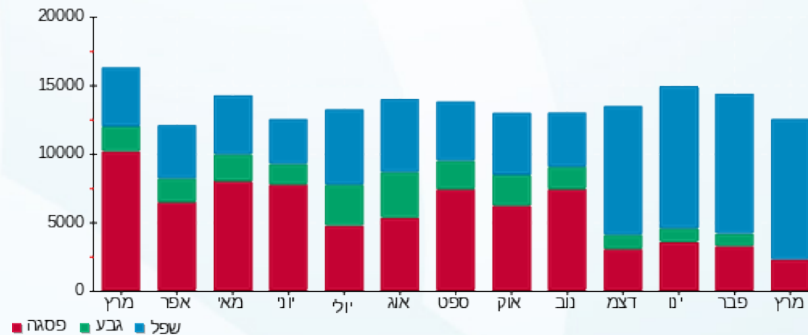
210.98 ₪	תשלום קבוע	
34.96 ₪	תשלום עבור גודל חיבור בKVA (3x176)	
2,586.23 ₪	סה"כ לתשלום	לא כולל מע"מ

התפלגות חיוב בש"ח לפי תע"ז



- פסגה (443.30 ₪) - 81%
- גבע (0.00 ₪) - 0%
- שפל (1,896.98 ₪) - 19%

הסטוריית צריכה בקוט"ש





09/04/23

תאריך הפקה:

שם דייר: קומה 07 - אקסג'ט

31/03/23

תאריך קריאה נוכחית:

שם אתר: מטרומול בניין B

01/03/23

תאריך קריאה קודמת:

לקוח/ה נכבד/ה, אנו מתכבדים להגיש את חישוב צריכת החשמל לתקופה **01/03/23 - 31/03/23**:

קומה 7- אקסג'ט ראשי מאור וכח - 1 - 18029625 (3x160)

סוג תעריף	סוג צריכה	קריאה קודמת	קריאה נוכחית	סה"כ צריכה בקוט"ש	מחיר לקוט"ש בא"ג	סה"כ לתשלום
			31/03/23	01/03/23	פרטי חשבון עבור תאריכים:	
777	פסגה	165,330.80	166,388.80	1,058.00	40.30	426.37 ₪
778	גבע	58,213.80	58,213.80	0.00	40.30	0.00 ₪
779	שפל	194,500.80	201,410.00	6,909.20	36.00	2,487.31 ₪

קומה 7- אקסג'ט מיזוג אוויר - 2 - 18040260 (3x160)

סוג תעריף	סוג צריכה	קריאה קודמת	קריאה נוכחית	סה"כ צריכה בקוט"ש	מחיר לקוט"ש בא"ג	סה"כ לתשלום
			31/03/23	01/03/23	פרטי חשבון עבור תאריכים:	
777	פסגה	177,556.60	179,002.40	1,445.80	40.30	582.66 ₪
778	גבע	82,533.00	82,533.00	0.00	40.30	0.00 ₪
779	שפל	306,072.20	314,754.20	8,682.00	36.00	3,125.52 ₪

סה"כ לדייר:

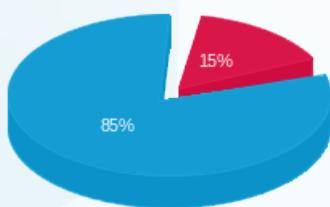
פסגה	גבע	שפל	סה"כ	שיא ביקוש
2,503.80	0.00	15,591.20	18,095.00	27.33
1,009.03 ₪	0.00 ₪	5,612.83 ₪	6,621.86 ₪	

סה"כ צריכה

סה"כ לתשלום

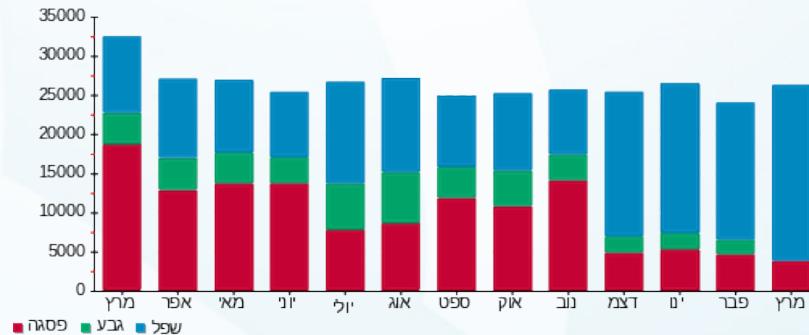
210.98 ₪	תשלום קבוע	
63.57 ₪	תשלום עבור גודל חיבור בKVA (3x320)	
6,896.42 ₪	סה"כ לתשלום	לא כולל מע"מ

התפלגות חיוב בש"ח לפי תע"ז



פסגה (1,009.03 ₪)
גבע (0.00 ₪)
שפל (5,612.83 ₪)

הסטוריית צריכה בקוט"ש



09/04/23 תאריך הפקה:
 31/03/23 תאריך קריאה נוכחית:
 01/03/23 תאריך קריאה קודמת:

שם דייר: קומה 08 - אקסג'ט
 שם אתר: מטרומול בניין B

לקוח/ה נכבד/ה, אנו מתכבדים להגיש את חישוב צריכת החשמל לתקופה 01/03/23 - 31/03/23:

קומה 08 - 2 - 16254156 (3x160)

סוג תעריף	סוג צריכה	קריאה קודמת	קריאה נוכחית	סה"כ צריכה בקוט"ש	מחיר לקוט"ש בא"ג	סה"כ לתשלום
פרטי חשבון עבור תאריכים:			01/03/23	31/03/23		
777	פסגה	75,745.20	76,553.80	808.60	40.30	325.87 ₪
778	גבע	24,492.80	24,492.80	0.00	40.30	0.00 ₪
779	שפל	80,092.20	83,930.20	3,838.00	36.00	1,381.68 ₪

מא קומה 8 - 3 - 18040260 (3x160)

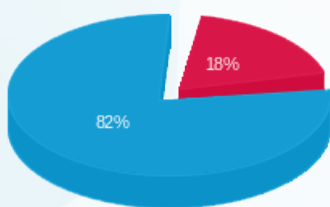
סוג תעריף	סוג צריכה	קריאה קודמת	קריאה נוכחית	סה"כ צריכה בקוט"ש	מחיר לקוט"ש בא"ג	סה"כ לתשלום
פרטי חשבון עבור תאריכים:			01/03/23	31/03/23		
777	פסגה	32,823.60	32,981.00	157.40	40.30	63.43 ₪
778	גבע	9,058.80	9,058.80	0.00	40.30	0.00 ₪
779	שפל	33,562.80	34,515.20	952.40	36.00	342.86 ₪

סה"כ לדירה:

פסגה	גבע	שפל	סה"כ	שיא ביקוש
966.00	0.00	4,790.40	5,756.40	14.25
₪ 389.30	₪ 0.00	₪ 1,724.54	₪ 2,113.84	

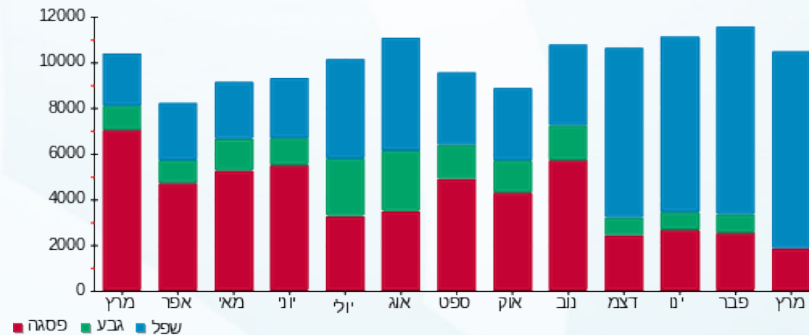
210.98 ₪	תשלום קבוע	
63.57 ₪	תשלום עבור גודל חיבור בKVA (3x320)	
2,388.39 ₪	סה"כ לתשלום	לא כולל מע"מ

התפלגות חיוב בש"ח לפי תע"ז



פסגה (389.30 ₪) 18%
 גבע (0.00 ₪)
 שפל (1,724.54 ₪) 82%

הסטוריית צריכה בקוט"ש





09/04/23

תאריך הפקה:

שם דייר: קומה 09 - אם קי אס

31/03/23

תאריך קריאה נוכחית:

שם אתר: מטרומול בניין B

01/03/23

תאריך קריאה קודמת:

לקוח/ה נכבד/ה, אנו מתכבדים להגיש את חישוב צריכת החשמל לתקופה 01/03/23 - 31/03/23:

קומה 9 מאור וכח - 2 - (3x160)18029625

סוג תעריף	סוג צריכה	קריאה קודמת	קריאה נוכחית	סה"כ צריכה בקוט"ש	מחיר לקוט"ש בא"ג	סה"כ לתשלום
			31/03/23	01/03/23	פרטי חשבון עבור תאריכים:	
777	פסגה	264,649.40	267,453.40	2,804.00	40.30	1,130.01 ₪
778	גבע	121,911.00	121,911.00	0.00	40.30	0.00 ₪
779	שפל	400,336.60	416,540.80	16,204.20	36.00	5,833.51 ₪

מא קומה 9 - 4 - (3x160)18040260

סוג תעריף	סוג צריכה	קריאה קודמת	קריאה נוכחית	סה"כ צריכה בקוט"ש	מחיר לקוט"ש בא"ג	סה"כ לתשלום
			31/03/23	01/03/23	פרטי חשבון עבור תאריכים:	
777	פסגה	8,618.40	8,640.40	22.00	40.30	8.87 ₪
778	גבע	1,631.80	1,631.80	0.00	40.30	0.00 ₪
779	שפל	6,978.40	7,062.40	84.00	36.00	30.24 ₪

סה"כ לדייר:

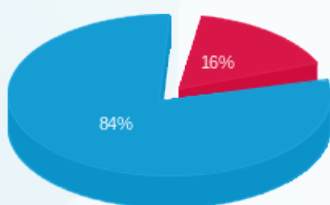
פסגה	גבע	שפל	סה"כ	שיא ביקוש
2,826.00	0.00	16,288.20	19,114.20	36.02
1,138.88 ₪	0.00 ₪	5,863.75 ₪	7,002.63 ₪	

סה"כ צריכה

סה"כ לתשלום

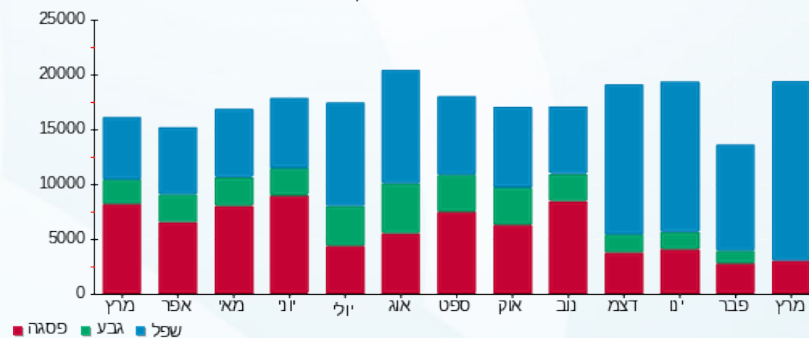
210.98 ₪	תשלום קבוע	
63.57 ₪	תשלום עבור גודל חיבור בKVA (3x320)	
7,277.18 ₪	סה"כ לתשלום	לא כולל מע"מ

התפלגות חיוב בש"ח לפי תע"ז



פסגה (1,138.88 ₪) 16%
גבע (0.00 ₪) 84%
שפל (5,863.75 ₪)

הסטוריית צריכה בקוט"ש





09/04/23

תאריך הפקה:

שם דייר: קומה 10 - אם קי אס

31/03/23

תאריך קריאה נוכחית:

שם אתר: מטרומול בניין B

01/03/23

תאריך קריאה קודמת:

לקוח/ה נכבד/ה, אנו מתכבדים להגיש את חישוב צריכת החשמל לתקופה 01/03/23 - 31/03/23:

ראשי מאור וכח קומה 10 - 3 - 16254156 (3x160)

סוג תעריף	סוג צריכה	קריאה קודמת	קריאה נוכחית	סה"כ צריכה בקוט"ש	מחיר לקוט"ש בא"ג	סה"כ לתשלום
פרטי חשבון עבור תאריכים:			01/03/23	31/03/23		
777	פסגה	238,653.00	240,985.00	2,332.00	40.30	939.80 ₪
778	גבע	95,281.00	95,281.00	0.00	40.30	0.00 ₪
779	שפל	305,959.80	317,399.20	11,439.40	36.00	4,118.18 ₪

מא ראשי קומה 10 - 1 - 18029700 (3x160)

סוג תעריף	סוג צריכה	קריאה קודמת	קריאה נוכחית	סה"כ צריכה בקוט"ש	מחיר לקוט"ש בא"ג	סה"כ לתשלום
פרטי חשבון עבור תאריכים:			01/03/23	31/03/23		
777	פסגה	40,392.80	40,663.80	271.00	40.30	109.21 ₪
778	גבע	15,255.40	15,255.40	0.00	40.30	0.00 ₪
779	שפל	49,370.40	50,776.20	1,405.80	36.00	506.09 ₪

סה"כ לדייר:

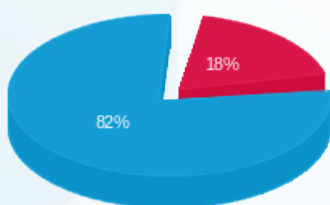
פסגה	גבע	שפל	סה"כ	שיא ביקוש
2,603.00	0.00	12,845.20	15,448.20	31.53
₪ 1,049.01	₪ 0.00	₪ 4,624.27	₪ 5,673.28	

סה"כ צריכה

סה"כ לתשלום

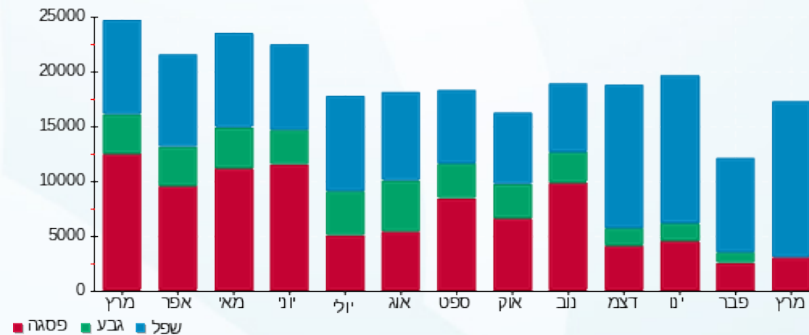
210.98 ₪	תשלום קבוע	
63.57 ₪	תשלום עבור גודל חיבור בKVA (3x320)	
5,947.83 ₪	סה"כ לתשלום	לא כולל מע"מ

התפלגות חיוב בש"ח לפי תע"ז



פסגה (1,049.01 ₪) 18%
גבע (0.00 ₪)
שפל (4,624.27 ₪) 82%

הסטוריית צריכה בקוט"ש



09/04/23 תאריך הפקה:
 31/03/23 תאריך קריאה נוכחית:
 01/03/23 תאריך קריאה קודמת:

שם דייר: קומה 11 - קולפלאנט
 שם אתר: מטרומול בניין B

לקוח/ה נכבד/ה, אנו מתכבדים להגיש את חישוב צריכת החשמל לתקופה 01/03/23 - 31/03/23:

קומה 11 - קולפלאנט מאור וכוח - 9 - (3x200)

סוג תעריף	סוג צריכה	קריאה קודמת	קריאה נוכחית	סה"כ צריכה בקוט"ש	מחיר לקוט"ש בא"ג	סה"כ לתשלום
פרטי חשבון עבור תאריכים:			01/03/23	31/03/23		
777	פסגה	171,221.80	172,534.20	1,312.40	40.30	528.90 ₪
778	גבע	59,969.00	59,969.00	0.00	40.30	0.00 ₪
779	שפל	176,514.60	183,838.80	7,324.20	36.00	2,636.71 ₪

קומה 11 - קולפלאנט מא - 8 - (3x200)

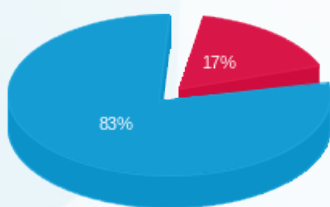
סוג תעריף	סוג צריכה	קריאה קודמת	קריאה נוכחית	סה"כ צריכה בקוט"ש	מחיר לקוט"ש בא"ג	סה"כ לתשלום
פרטי חשבון עבור תאריכים:			01/03/23	31/03/23		
777	פסגה	42,568.00	42,837.80	269.80	40.30	108.73 ₪
778	גבע	13,369.20	13,369.20	0.00	40.30	0.00 ₪
779	שפל	48,296.00	49,748.80	1,452.80	36.00	523.01 ₪

סה"כ לדייר:

פסגה	גבע	שפל	סה"כ	שיא ביקוש
1,582.20	0.00	8,777.00	10,359.20	31.17
₪ 637.63	₪ 0.00	₪ 3,159.72	₪ 3,797.35	

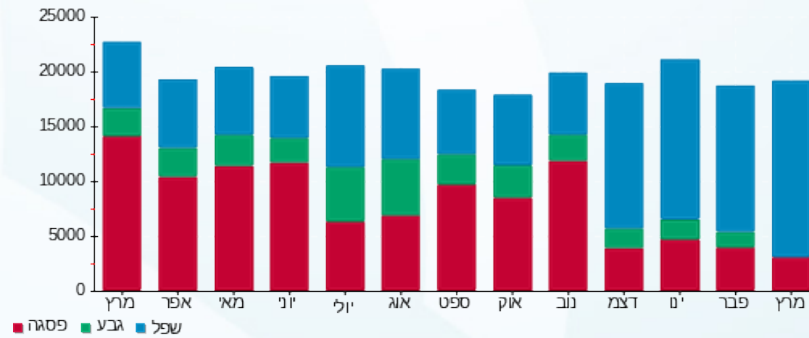
לא כולל מע"מ	סה"כ לתשלום	תשלום עבור גודל חיבור בKVA (3x400)	תשלום קבוע
	4,087.79 ₪	79.47 ₪	210.98 ₪

התפלגות חיוב בש"ח לפי תע"ז



פסגה (637.63 ₪) 17%
 גבע (0.00 ₪)
 שפל (3,159.72 ₪) 83%

הסטוריית צריכה בקוט"ש





09/04/23

תאריך הפקה:

שם דייר: קומה 12 - צ'אג

31/03/23

תאריך קריאה נוכחית:

שם אתר: מטרומול בניין B

01/03/23

תאריך קריאה קודמת:

לקוח/ה נכבד/ה, אנו מתכבדים להגיש את חישוב צריכת החשמל לתקופה 01/03/23 - 31/03/23:

קומה 12 - צ'אג מאור וכו - 10 - (3x200)18029625

סה"כ לתשלום	מחיר לקוט"ש בא"ג	סה"כ צריכה בקוט"ש	קריאה נוכחית	קריאה קודמת	סוג צריכה	סוג תעריף
			31/03/23	01/03/23		פרטי חשבון עבור תאריכים:
₪ 313.70	40.30	778.40	88,182.20	87,403.80	פסגה	777
₪ 0.00	40.30	0.00	25,812.40	25,812.40	גבע	778
₪ 1,365.12	36.00	3,792.00	78,240.80	74,448.80	שפל	779

קומה 12 - צ'אג מא - 9 - (3x200)18029700

סה"כ לתשלום	מחיר לקוט"ש בא"ג	סה"כ צריכה בקוט"ש	קריאה נוכחית	קריאה קודמת	סוג צריכה	סוג תעריף
			31/03/23	01/03/23		פרטי חשבון עבור תאריכים:
₪ 53.28	40.30	132.20	24,233.00	24,100.80	פסגה	777
₪ 0.00	40.30	0.00	4,678.00	4,678.00	גבע	778
₪ 205.63	36.00	571.20	14,160.60	13,589.40	שפל	779

סה"כ לדייר:

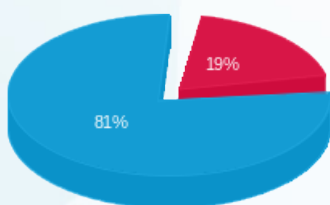
שיא ביקוש	סה"כ	שפל	גבע	פסגה
19.86	5,273.80	4,363.20	0.00	910.60
	₪ 1,937.72	₪ 1,570.75	₪ 0.00	₪ 366.97

סה"כ צריכה

סה"כ לתשלום

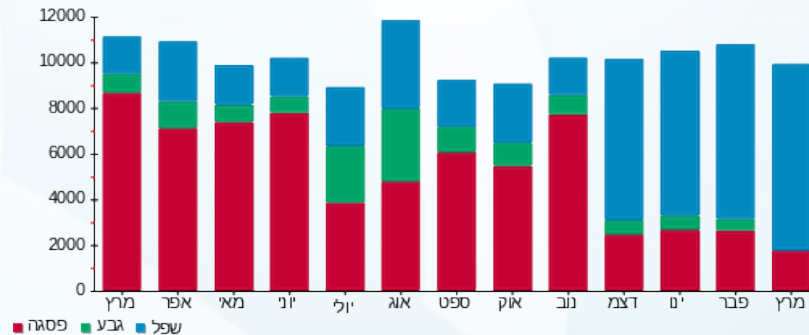
₪ 210.98	תשלום קבוע	
₪ 79.47	תשלום עבור גודל חיבור ב KVA (3x400)	
₪ 2,228.17	סה"כ לתשלום	לא כולל מע"מ

התפלגות חיוב בש"ח לפי תע"ז



פסגה (366.97 ₪) 81%
 גבע (0.00 ₪) 19%
 שפל (1,570.75 ₪)

הסטוריית צריכה בקוט"ש



09/04/23 תאריך הפקה:
 31/03/23 תאריך קריאה נוכחית:
 01/03/23 תאריך קריאה קודמת:

שם דייר: קומה 13 - BDO זיו האפט
 שם אתר: מטרומול בניין B

לקוח/ה נכבד/ה, אנו מתכבדים להגיש את חישוב צריכת החשמל לתקופה 01/03/23 - 31/03/23:

קומה 13 מא - 3 - 21055273(3x200)

סוג תעריף	סוג צריכה	קריאה קודמת	קריאה נוכחית	סה"כ צריכה בקוט"ש	מחיר לקוט"ש בא"ג	סה"כ לתשלום
פרטי חשבון עבור תאריכים:			01/03/23	31/03/23		
777	פסגה	482.80	579.20	96.40	40.30	38.85 ₪
778	גבע	185.60	185.60	0.00	40.30	0.00 ₪
779	שפל	1,969.60	2,725.20	755.60	36.00	272.02 ₪

קומה 13 מאור וכו - 3 - 21055274(3x200)

סוג תעריף	סוג צריכה	קריאה קודמת	קריאה נוכחית	סה"כ צריכה בקוט"ש	מחיר לקוט"ש בא"ג	סה"כ לתשלום
פרטי חשבון עבור תאריכים:			01/03/23	31/03/23		
777	פסגה	170.40	514.00	343.60	40.30	138.47 ₪
778	גבע	75.20	75.20	0.00	40.30	0.00 ₪
779	שפל	808.60	3,189.20	2,380.60	36.00	857.02 ₪

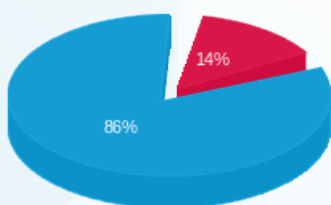
סה"כ לדייר:

פסגה	גבע	שפל	סה"כ	שיא ביקוש
440.00	0.00	3,136.20	3,576.20	15.92
177.32 ₪	0.00 ₪	1,129.03 ₪	1,306.35 ₪	

סה"כ צריכה
 סה"כ לתשלום

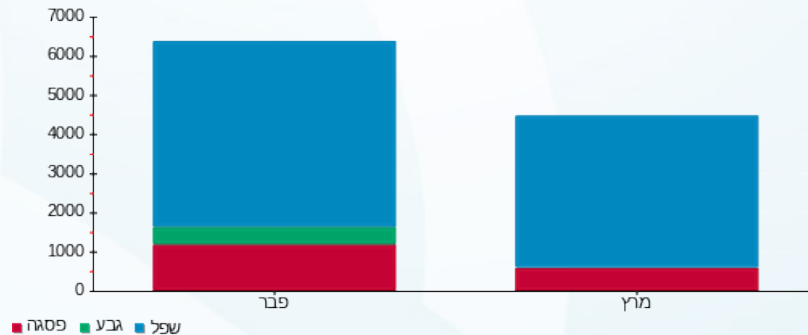
210.98 ₪	תשלום קבוע	
79.47 ₪	תשלום עבור גודל חיבור בKVA (3x400)	
1,596.80 ₪	סה"כ לתשלום	לא כולל מע"מ

התפלגות חיוב בש"ח לפי תע"ז



פסגה (177.32 ₪)
 גבע (0.00 ₪)
 שפל (1,129.03 ₪)

הסטוריית צריכה בקוט"ש



09/04/23 תאריך הפקה:
 31/03/23 תאריך קריאה נוכחית:
 01/03/23 תאריך קריאה קודמת:

שם דייר: קומה 14 - בקסין
 שם אתר: מטרומול בניין B

לקוח/ה נכבד/ה, אנו מתכבדים להגיש את חישוב צריכת החשמל לתקופה 01/03/23 - 31/03/23:

קומה 14 מאור וכוח - 4 - 20004326(3x63)

סוג תעריף	סוג צריכה	קריאה קודמת	קריאה נוכחית	סה"כ צריכה בקוט"ש	מחיר לקוט"ש בא"ג	סה"כ לתשלום
פרטי חשבון עבור תאריכים:			01/03/23	31/03/23		
777	פסגה	9,665.35	10,106.10	440.75	40.30	177.62 ₪
778	גבע	3,434.15	3,434.15	0.00	40.30	0.00 ₪
779	שפל	12,120.00	14,579.20	2,459.20	36.00	885.31 ₪

קומה 14 מא - 4 - 20004327(3x40)

סוג תעריף	סוג צריכה	קריאה קודמת	קריאה נוכחית	סה"כ צריכה בקוט"ש	מחיר לקוט"ש בא"ג	סה"כ לתשלום
פרטי חשבון עבור תאריכים:			01/03/23	31/03/23		
777	פסגה	4,128.75	4,227.50	98.75	40.30	39.80 ₪
778	גבע	956.55	956.55	0.00	40.30	0.00 ₪
779	שפל	3,313.05	3,956.15	643.10	36.00	231.52 ₪

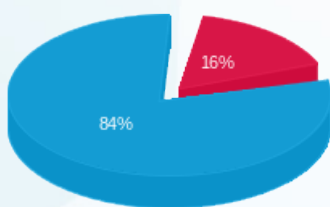
סה"כ לדירה:

פסגה	גבע	שפל	סה"כ	שיא ביקוש
539.50	0.00	3,102.30	3,641.80	12.45
217.42 ₪	0.00 ₪	1,116.83 ₪	1,334.25 ₪	

סה"כ צריכה
 סה"כ לתשלום

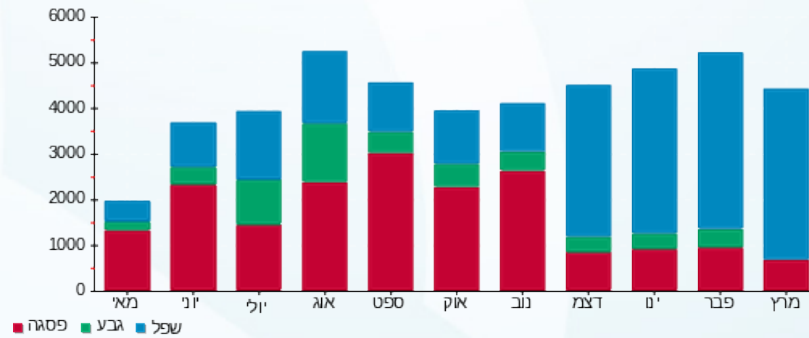
210.98 ₪	תשלום קבוע	
20.46 ₪	תשלום עבור גודל חיבור בKVA (3x103)	
1,565.69 ₪	סה"כ לתשלום	לא כולל מע"מ

התפלגות חיוב בש"ח לפי תע"ז



פסגה (217.42 ₪) ■
 גבע (0.00 ₪) ■
 שפל (1,116.83 ₪) ■

הסטוריית צריכה בקוט"ש





09/04/23

תאריך הפקה:

שם דייר: קומה 14 - פרפל ביטק

31/03/23

תאריך קריאה נוכחית:

שם אתר: מטרומול בניין B

01/03/23

תאריך קריאה קודמת:

לקוח/ה נכבד/ה, אנו מתכבדים להגיש את חישוב צריכת החשמל לתקופה 01/03/23 - 31/03/23:

קומה 14 - פרפל ביטק מאור וכח - 1 - (3x63)20004326

סוג תעריף	סוג צריכה	קריאה קודמת	קריאה נוכחית	סה"כ צריכה בקוט"ש	מחיר לקוט"ש בא"ג	סה"כ לתשלום
פרטי חשבון עבור תאריכים:						
777	פסגה	01/03/23	31/03/23	224.64	40.30	90.53 ₪
778	גבע	3,358.20	3,358.20	0.00	40.30	0.00 ₪
779	שפל	11,099.64	12,134.16	1,034.52	36.00	372.43 ₪

קומה 14 - פרפל ביטק מא - 1 - (3x63)20004327

סוג תעריף	סוג צריכה	קריאה קודמת	קריאה נוכחית	סה"כ צריכה בקוט"ש	מחיר לקוט"ש בא"ג	סה"כ לתשלום
פרטי חשבון עבור תאריכים:						
777	פסגה	01/03/23	31/03/23	74.76	40.30	30.13 ₪
778	גבע	621.90	621.90	0.00	40.30	0.00 ₪
779	שפל	3,624.78	3,894.12	269.34	36.00	96.96 ₪

סה"כ לדייר:

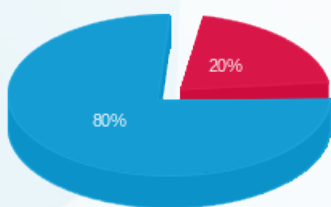
פסגה	גבע	שפל	סה"כ	שיא ביקוש
299.40	0.00	1,303.86	1,603.26	5.92
₪ 120.66	₪ 0.00	₪ 469.39	₪ 590.05	

סה"כ צריכה

סה"כ לתשלום

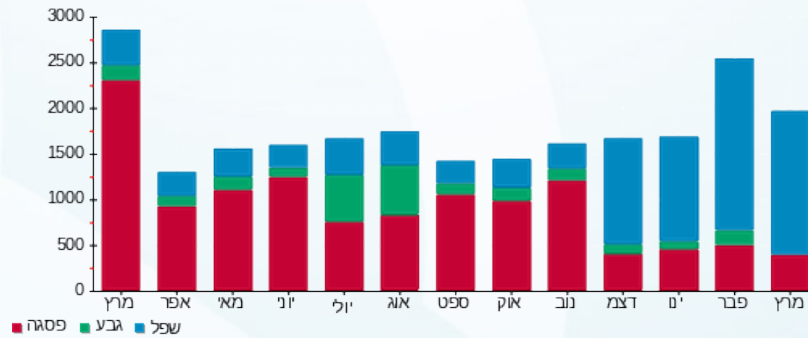
210.98 ₪	תשלום קבוע	
25.03 ₪	תשלום עבור גודל חיבור בKVA (3x126)	
826.06 ₪	סה"כ לתשלום	לא כולל מע"מ

התפלגות חיוב בש"ח לפי תע"ז



פסגה (120.66 ₪)
גבע (0.00 ₪)
שפל (469.39 ₪)

הסטוריית צריכה בקוט"ש



09/04/23

תאריך הפקה:

שם דייר: קומה 14 - פרפל ביוטק (שוכר משנה שלו ביו דבש)

31/03/23

תאריך קריאה נוכחית:

שם אתר: מטרומול בניין B

01/03/23

תאריך קריאה קודמת:

לקוח/ה נכבד/ה, אנו מתכבדים להגיש את חישוב צריכת החשמל לתקופה 01/03/23 - 31/03/23:

קומה 14 פרפל ביוטק (שוכר משנה שלו ביו דבש) מאור וכח - 2 - (3x40)20004326

סוג תעריף	סוג צריכה	קריאה קודמת	קריאה נוכחית	סה"כ צריכה בקוט"ש	מחיר לקוט"ש בא"ג	סה"כ לתשלום
			31/03/23	01/03/23	פרטי חשבון עבור תאריכים:	
777	פסגה	9,078.56	9,085.52	6.96	40.30	2.80 ₪
778	גבע	3,604.04	3,604.04	0.00	40.30	0.00 ₪
779	שפל	8,625.20	8,665.56	40.36	36.00	14.53 ₪

קומה 14 פרפל ביוטק (שוכר משנה שלו ביו דבש) מא - 2 - (3x40)20004327

סוג תעריף	סוג צריכה	קריאה קודמת	קריאה נוכחית	סה"כ צריכה בקוט"ש	מחיר לקוט"ש בא"ג	סה"כ לתשלום
			31/03/23	01/03/23	פרטי חשבון עבור תאריכים:	
777	פסגה	1,400.12	1,400.12	0.00	40.30	0.00 ₪
778	גבע	555.00	555.00	0.00	40.30	0.00 ₪
779	שפל	1,423.48	1,423.48	0.00	36.00	0.00 ₪

סה"כ לדיר:

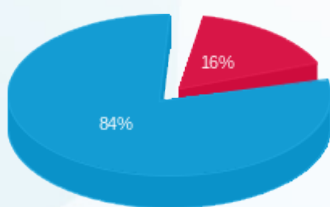
פסגה	גבע	שפל	סה"כ	שיא ביקוש
6.96	0.00	40.36	47.32	78.57
2.80 ₪	0.00 ₪	14.53 ₪	17.33 ₪	

סה"כ צריכה

סה"כ לתשלום

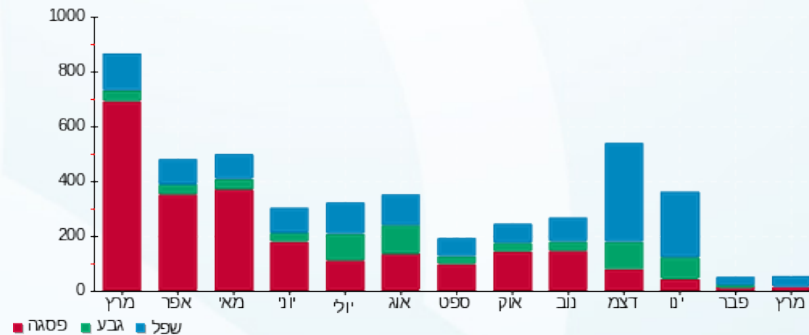
210.98 ₪	תשלום קבוע	
15.89 ₪	תשלום עבור גודל חיבור בKVA (3x80)	
244.21 ₪	סה"כ לתשלום	לא כולל מע"מ

התפלגות חיוב בש"ח לפי תע"ז



פסגה (2.80 ₪)
גבע (0.00 ₪)
שפל (14.53 ₪)

הסטוריית צריכה בקוט"ש



09/04/23 תאריך הפקה:
 31/03/23 תאריך קריאה נוכחית:
 01/03/23 תאריך קריאה קודמת:

שם דייר: קומה 14 - קיורספונס
 שם אתר: מטרומול בניין B

לקוח/ה נכבד/ה, אנו מתכבדים להגיש את חישוב צריכת החשמל לתקופה 01/03/23 - 31/03/23:

קומה 14 - קיורספונס - 3 - 20004326 (3x40)

סוג תעריף	סוג צריכה	קריאה קודמת	קריאה נוכחית	סה"כ צריכה בקוט"ש	מחיר לקוט"ש בא"ג	סה"כ לתשלום
פרטי חשבון עבור תאריכים:			01/03/23	31/03/23		
777	פסגה	25,755.12	26,227.32	472.20	40.30	190.30 ₪
778	גבע	8,088.92	8,088.92	0.00	40.30	0.00 ₪
779	שפל	25,206.84	27,851.32	2,644.48	36.00	952.01 ₪

קומה 14 - קיורספונס - 3 - 20004327 (3x40)

סוג תעריף	סוג צריכה	קריאה קודמת	קריאה נוכחית	סה"כ צריכה בקוט"ש	מחיר לקוט"ש בא"ג	סה"כ לתשלום
פרטי חשבון עבור תאריכים:			01/03/23	31/03/23		
777	פסגה	8,170.28	8,374.00	203.72	40.30	82.10 ₪
778	גבע	4,023.40	4,023.40	0.00	40.30	0.00 ₪
779	שפל	15,507.36	16,720.24	1,212.88	36.00	436.64 ₪

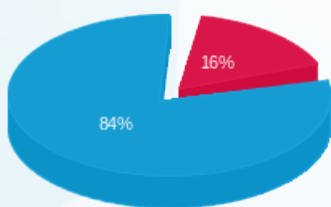
סה"כ לדירה:

פסגה	גבע	שפל	סה"כ	שיא ביקוש
675.92	0.00	3,857.36	4,533.28	75.46
₪ 272.40	₪ 0.00	₪ 1,388.65	₪ 1,661.05	

סה"כ צריכה
 סה"כ לתשלום

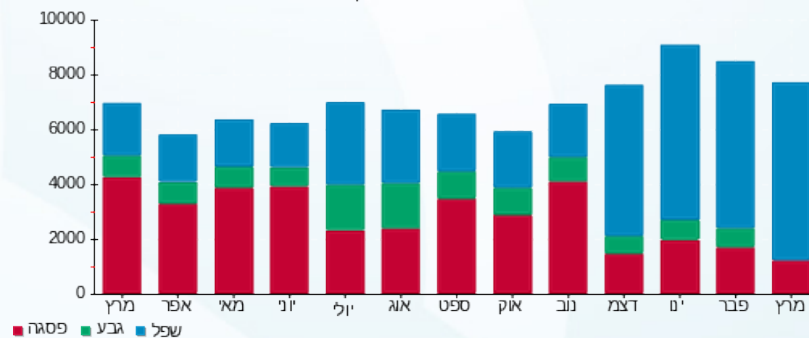
210.98 ₪	תשלום קבוע	
15.89 ₪	תשלום עבור גודל חיבור בKVA (3x80)	
1,887.92 ₪	סה"כ לתשלום	לא כולל מע"מ

התפלגות חיוב בש"ח לפי תע"ז



פסגה (272.40 ₪) 16%
 גבע (0.00 ₪) 0%
 שפל (1,388.65 ₪) 84%

הסטוריית צריכה בקוט"ש



09/04/23 תאריך הפקה:
 31/03/23 תאריך קריאה נוכחית:
 01/03/23 תאריך קריאה קודמת:

שם דייר: קומה 15 - ביו דבש
 שם אתר: מטרומול בניין B

לקוח/ה נכבד/ה, אנו מתכבדים להגיש את חישוב צריכת החשמל לתקופה 01/03/23 - 31/03/23:

ביו דבש מאור וכח - 2 - (3x100)20065441

סוג תעריף	סוג צריכה	קריאה קודמת	קריאה נוכחית	סה"כ צריכה בקוט"ש	מחיר לקוט"ש בא"ג	סה"כ לתשלום
פרטי חשבון עבור תאריכים:			01/03/23	31/03/23		
777	פסגה	16,576.50	16,770.10	193.60	40.30	78.02 ₪
778	גבע	4,637.50	4,637.50	0.00	40.30	0.00 ₪
779	שפל	17,810.10	19,535.60	1,725.50	36.00	621.18 ₪

ביו דבש מיזוג אוויר - 2 - (3x100)20065442

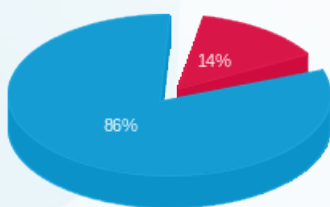
סוג תעריף	סוג צריכה	קריאה קודמת	קריאה נוכחית	סה"כ צריכה בקוט"ש	מחיר לקוט"ש בא"ג	סה"כ לתשלום
פרטי חשבון עבור תאריכים:			01/03/23	31/03/23		
777	פסגה	40,331.60	40,857.60	526.00	40.30	211.98 ₪
778	גבע	17,177.70	17,177.70	0.00	40.30	0.00 ₪
779	שפל	58,759.40	61,954.20	3,194.80	36.00	1,150.13 ₪

סה"כ לדירה:

פסגה	גבע	שפל	סה"כ	שיא ביקוש
719.60	0.00	4,920.30	5,639.90	14.55
290.00 ₪	0.00 ₪	1,771.31 ₪	2,061.31 ₪	

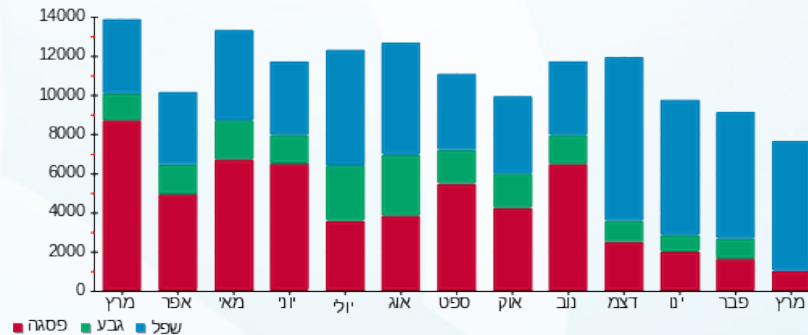
לא כולל מע"מ	סה"כ לתשלום	תשלום עבור גודל חיבור בKVA (3x200)	תשלום קבוע
	2,312.02 ₪		210.98 ₪
			39.73 ₪

התפלגות חיוב בש"ח לפי תע"ז



פסגה (290.00 ₪) - 14%
 גבע (0.00 ₪)
 שפל (1,771.31 ₪) - 86%

הסטוריית צריכה בקוט"ש





09/04/23

תאריך הפקה:

שם דייר: קומה 15 - ביו מילק
שם אתר: מטרומול בניין B

31/03/23

תאריך קריאה נוכחית:

01/03/23

תאריך קריאה קודמת:

לקוח/ה נכבד/ה, אנו מתכבדים להגיש את חישוב צריכת החשמל לתקופה 01/03/23 - 31/03/23:

קומה 15 - ביו מילק מאור וכח - 1 - (3x100)20065441

סוג תעריף	סוג צריכה	קריאה קודמת	קריאה נוכחית	סה"כ צריכה בקוט"ש	מחיר לקוט"ש בא"ג	סה"כ לתשלום
פרטי חשבון עבור תאריכים:			01/03/23	31/03/23		
777	פסגה	24,254.30	24,748.60	494.30	40.30	199.20 ₪
778	גבע	7,795.20	7,795.20	0.00	40.30	0.00 ₪
779	שפל	29,683.40	32,933.90	3,250.50	36.00	1,170.18 ₪

ביו מילק מיזוג אויר - 1 - (3x100)20065442

סוג תעריף	סוג צריכה	קריאה קודמת	קריאה נוכחית	סה"כ צריכה בקוט"ש	מחיר לקוט"ש בא"ג	סה"כ לתשלום
פרטי חשבון עבור תאריכים:			01/03/23	31/03/23		
777	פסגה	19,155.00	19,337.70	182.70	40.30	73.63 ₪
778	גבע	5,571.60	5,571.60	0.00	40.30	0.00 ₪
779	שפל	17,581.70	18,709.40	1,127.70	36.00	405.97 ₪

סה"כ לדירה:

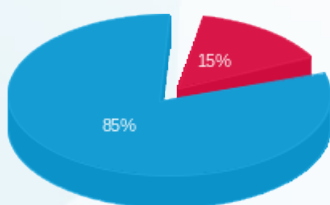
פסגה	גבע	שפל	סה"כ	שיא ביקוש
677.00	0.00	4,378.20	5,055.20	16.49
₪ 272.83	₪ 0.00	₪ 1,576.15	₪ 1,848.98	

סה"כ צריכה

סה"כ לתשלום

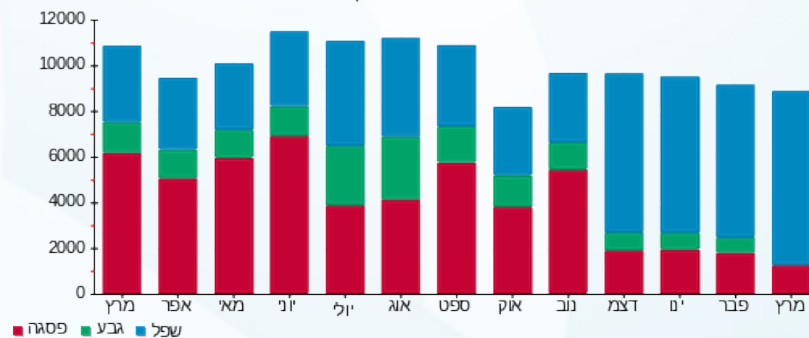
210.98 ₪	תשלום קבוע	
39.73 ₪	תשלום עבור גודל חיבור בKVA (3x200)	
2,099.70 ₪	סה"כ לתשלום	לא כולל מע"מ

התפלגות חיוב בש"ח לפי תע"ז



פסגה (272.83 ₪) 85%
גבע (0.00 ₪)
שפל (1,576.15 ₪) 15%

הסטוריית צריכה בקוט"ש



שפל גבע פסגה



09/04/23 תאריך הפקה:
 31/03/23 תאריך קריאה נוכחית:
 01/03/23 תאריך קריאה קודמת:

שם דייר: קומה 16 - פלאינטה ביוסנס
 שם אתר: מטרומול בניין B

לקוח/ה נכבד/ה, אנו מתכבדים להגיש את חישוב צריכת החשמל לתקופה 01/03/23 - 31/03/23:

קומה 16 מא - 1 - 21055273 (3x200)

סוג תעריף	סוג צריכה	קריאה קודמת	קריאה נוכחית	סה"כ צריכה בקוט"ש	מחיר לקוט"ש בא"ג	סה"כ לתשלום
			31/03/23	01/03/23	פרטי חשבון עבור תאריכים:	
777	פסגה	11,481.60	12,040.60	559.00	40.30	225.28 ₪
778	גבע	5,220.60	5,220.60	0.00	40.30	0.00 ₪
779	שפל	18,545.20	21,863.40	3,318.20	36.00	1,194.55 ₪

קומה 16 מאור וכו - 1 - 21055274 (3x200)

סוג תעריף	סוג צריכה	קריאה קודמת	קריאה נוכחית	סה"כ צריכה בקוט"ש	מחיר לקוט"ש בא"ג	סה"כ לתשלום
			31/03/23	01/03/23	פרטי חשבון עבור תאריכים:	
777	פסגה	28,245.00	29,407.00	1,162.00	40.30	468.29 ₪
778	גבע	12,430.40	12,430.40	0.00	40.30	0.00 ₪
779	שפל	38,713.80	45,530.20	6,816.40	36.00	2,453.90 ₪

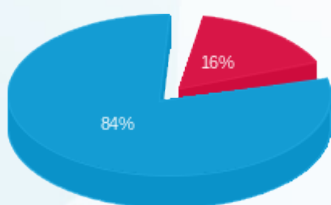
סה"כ לדיר:

פסגה	גבע	שפל	סה"כ	שיא ביקוש
1,721.00	0.00	10,134.60	11,855.60	23.14
₪ 693.56	₪ 0.00	₪ 3,648.46	₪ 4,342.02	

סה"כ צריכה
 סה"כ לתשלום

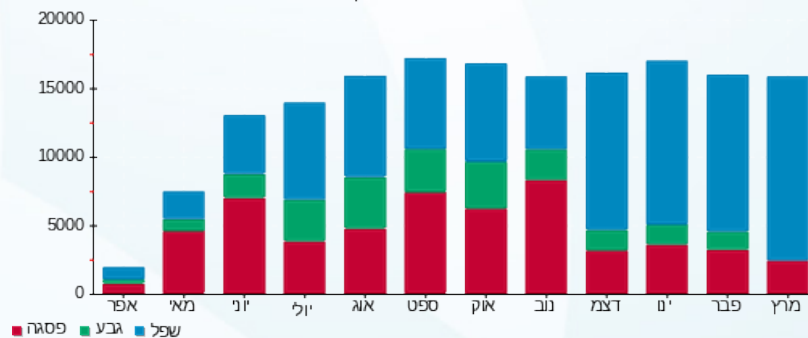
210.98 ₪	תשלום קבוע	
79.47 ₪	תשלום עבור גודל חיבור ב KVA (3x400)	
4,632.46 ₪	סה"כ לתשלום	לא כולל מע"מ

התפלגות חיוב בש"ח לפי תע"ז



פסגה (693.56 ₪)
 גבע (0.00 ₪)
 שפל (3,648.46 ₪)

הסטוריית צריכה בקוט"ש





09/04/23

תאריך הפקדה:

שם דייר: קומה 17 - IBF

31/03/23

תאריך קריאה נוכחית:

שם אתר: מטרומול בניין B

01/03/23

תאריך קריאה קודמת:

לקוח/ה נכבד/ה, אנו מתכבדים להגיש את חישוב צריכת החשמל לתקופה 01/03/23 - 31/03/23:

קומה 17 מאור וכח - 4 - 20065441(3x100)

סוג תעריף	סוג צריכה	קריאה קודמת	קריאה נוכחית	סה"כ צריכה בקוט"ש	מחיר לקוט"ש בא"ג	סה"כ לתשלום
			31/03/23	01/03/23	פרטי חשבון עבור תאריכים:	
777	פסגה	6,704.20	6,786.10	81.90	40.30	33.01 ₪
778	גבע	1,278.20	1,278.20	0.00	40.30	0.00 ₪
779	שפל	4,926.90	5,711.00	784.10	36.00	282.28 ₪

קומה 17 מא - 4 - 20065442(3x100)

סוג תעריף	סוג צריכה	קריאה קודמת	קריאה נוכחית	סה"כ צריכה בקוט"ש	מחיר לקוט"ש בא"ג	סה"כ לתשלום
			31/03/23	01/03/23	פרטי חשבון עבור תאריכים:	
777	פסגה	5,591.40	5,603.10	11.70	40.30	4.72 ₪
778	גבע	709.30	709.30	0.00	40.30	0.00 ₪
779	שפל	8,916.20	9,247.80	331.60	36.00	119.38 ₪

סה"כ לדירה:

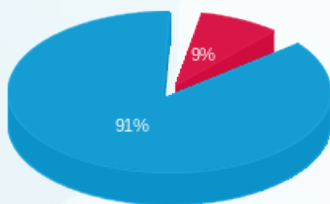
פסגה	גבע	שפל	סה"כ	שיא ביקוש
93.60	0.00	1,115.70	1,209.30	16.65
₪ 37.72	₪ 0.00	₪ 401.65	₪ 439.37	

סה"כ צריכה

סה"כ לתשלום

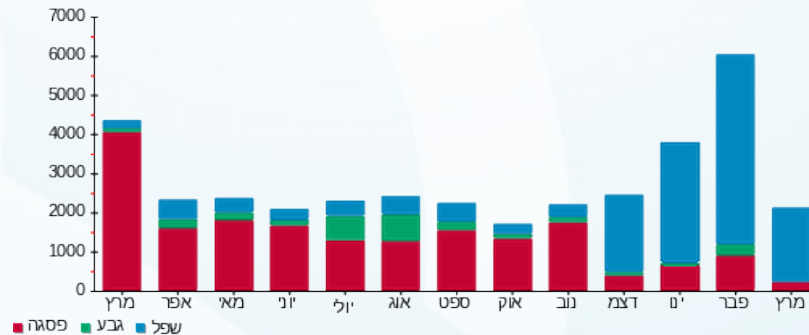
210.98 ₪	תשלום קבוע	
39.73 ₪	תשלום עבור גודל חיבור בKVA (3x200)	
690.09 ₪	סה"כ לתשלום	לא כולל מע"מ

התפלגות חיוב בש"ח לפי תע"ז



פסגה (37.72 ₪) 91%
גבע (0.00 ₪) 99%
שפל (401.65 ₪)

הסטוריית צריכה בקוט"ש





09/04/23

תאריך הפקה:

שם דייר: קומה 17 - אניון
שם אתר: מטרומול בניין B

31/03/23

תאריך קריאה נוכחית:

01/03/23

תאריך קריאה קודמת:

לקוח/ה נכבד/ה, אנו מתכבדים להגיש את חישוב צריכת החשמל לתקופה 01/03/23 - 31/03/23:

קומה 17 מאור וכח - 3 - 20065441(3x100)

סוג תעריף	סוג צריכה	קריאה קודמת	קריאה נוכחית	סה"כ צריכה בקוט"ש	מחיר לקוט"ש בא"ג	סה"כ לתשלום
פרטי חשבון עבור תאריכים:			01/03/23	31/03/23		
777	פסגה	13,554.40	13,848.20	293.80	40.30	118.40 ₪
778	גבע	2,663.30	2,663.30	0.00	40.30	0.00 ₪
779	שפל	9,824.00	11,262.70	1,438.70	36.00	517.93 ₪

קומה 17 מא - 3 - 20065442(3x100)

סוג תעריף	סוג צריכה	קריאה קודמת	קריאה נוכחית	סה"כ צריכה בקוט"ש	מחיר לקוט"ש בא"ג	סה"כ לתשלום
פרטי חשבון עבור תאריכים:			01/03/23	31/03/23		
777	פסגה	7,080.30	7,142.20	61.90	40.30	24.95 ₪
778	גבע	491.10	491.10	0.00	40.30	0.00 ₪
779	שפל	9,293.10	9,516.80	223.70	36.00	80.53 ₪

סה"כ לדייר:

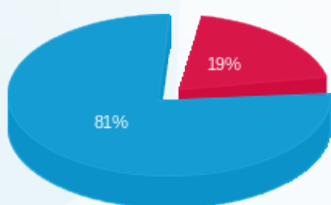
פסגה	גבע	שפל	סה"כ	שיא ביקוש
355.70	0.00	1,662.40	2,018.10	17.11
143.35 ₪	0.00 ₪	598.46 ₪	741.81 ₪	

סה"כ צריכה

סה"כ לתשלום

210.98 ₪	תשלום קבוע	
39.73 ₪	תשלום עבור גודל חיבור בKVA (3x200)	
992.52 ₪	סה"כ לתשלום	לא כולל מע"מ

התפלגות חיוב בש"ח לפי תע"ז



פסגה (143.35 ₪) 81%
גבע (0.00 ₪) 0%
שפל (598.46 ₪) 19%

הסטוריית צריכה בקוט"ש

