



09/04/23 תאריך הפקה:
 31/03/23 תאריך קריאה נכחית:
 01/03/23 תאריך קריאה קודמת:

שם דייר: מיזוג אוויר
שם אתר: מטרומול בניין B

לקוח/ה נכבד/ה, אנו מתכבדים להגיש את חישוב צריכת החשמל לתקופה 01/03/23 - 31/03/23:

מקרה מים לח 30 - 1 - 15140015(0x0)

סוג תעריף	סוג צריכה	קריאה קודמת	קריאה נכחית	סה"כ צריכה בקוט"ש	מחיר לקוט"ש בא"ג	סה"כ לתשלום
פרטי חשבון עבור תאריכים:			31/03/23	01/03/23		
777	פסגה	232,463.22	233,462.42	999.20	32.45	324.24 ₪
778	גבע	86,396.91	86,396.91	0.00	32.45	0.00 ₪
779	שפל	151,044.39	157,154.19	6,109.80	28.43	1,737.02 ₪

מקרה מים לח 20 - 1 - 15140017(0x0)

סוג תעריף	סוג צריכה	קריאה קודמת	קריאה נכחית	סה"כ צריכה בקוט"ש	מחיר לקוט"ש בא"ג	סה"כ לתשלום
פרטי חשבון עבור תאריכים:			31/03/23	01/03/23		
777	פסגה	481,452.23	483,096.93	1,644.70	32.45	533.71 ₪
778	גבע	138,345.27	138,345.27	0.00	32.45	0.00 ₪
779	שפל	152,741.82	159,320.22	6,578.40	28.43	1,870.24 ₪

מקרה מים לח-10 - 1 - 16224440(0x0)

סוג תעריף	סוג צריכה	קריאה קודמת	קריאה נכחית	סה"כ צריכה בקוט"ש	מחיר לקוט"ש בא"ג	סה"כ לתשלום
פרטי חשבון עבור תאריכים:			31/03/23	01/03/23		
777	פסגה	224,300.85	225,615.85	1,315.00	32.45	426.72 ₪
778	גבע	75,966.08	75,966.08	0.00	32.45	0.00 ₪
779	שפל	136,280.63	143,463.73	7,183.10	28.43	2,042.16 ₪

מקרה מים לח 40 - 1 - 17013924(0x0)

סוג תעריף	סוג צריכה	קריאה קודמת	קריאה נכחית	סה"כ צריכה בקוט"ש	מחיר לקוט"ש בא"ג	סה"כ לתשלום
פרטי חשבון עבור תאריכים:			31/03/23	01/03/23		
777	פסגה	251,004.25	252,500.25	1,496.00	32.45	485.45 ₪
778	גבע	79,387.24	79,387.24	0.00	32.45	0.00 ₪
779	שפל	135,585.51	141,636.21	6,050.70	28.43	1,720.21 ₪



מקרה מים לה 60 - 1 - 17313060(0x0)

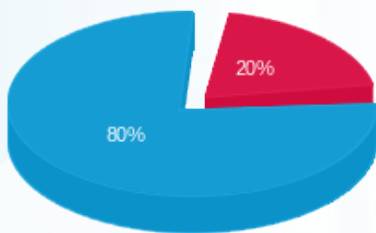
סה"כ לתשלום	מחיר לקוט"ש בא"ג	סה"כ צריכה בקוט"ש	קריאה נוכחית	קריאה קודמת	סוג צריכה	סוג תעריף
			31/03/23	01/03/23	פרטי חשבון עבור תאריכים:	
474.78 ₪	32.45	1,463.10	461,397.60	459,934.50	פסגה	777
0.00 ₪	32.45	0.00	171,568.60	171,568.60	גבע	778
1,813.61 ₪	28.43	6,379.20	328,970.40	322,591.20	שפל	779

סה"כ לדירה:

שיא ביקוש	סה"כ	שפל	גבע	פסגה	סה"כ צריכה
141.66	39,219.20	32,301.20	0.00	6,918.00	סה"כ לתשלום
	11,428.12 ₪	9,183.23 ₪	0.00 ₪	2,244.89 ₪	

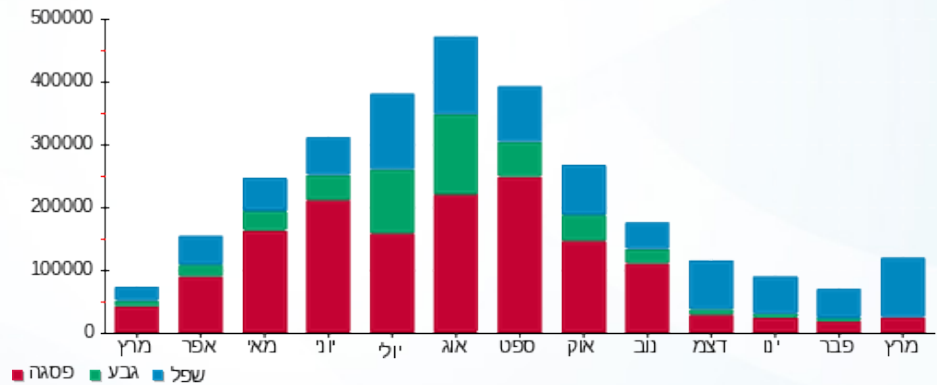
519.47 ₪	תשלום קבוע	לא כולל מע"מ
0.00 ₪	תשלום עבור גודל חיבור בKVA (0x0)	
11,947.59 ₪	סה"כ לתשלום	

התפלגות חיוב בש"ח לפי תעו"ז



- פסגה (2,244.89 ₪) - 80%
- גבע (0.00 ₪) - 0%
- שפל (9,183.23 ₪) - 20%

הסטוריית צריכה בקוט"ש





09/04/23

תאריך הפקדה:

שם דייר: קומה 0 - גימס
שם אתר: מטרומול בניין B

31/03/23

תאריך קריאה נוכחית:

01/03/23

תאריך קריאה קודמת:

לקוח/ה נכבד/ה, אנו מתכבדים להגיש את חישוב צריכת החשמל לתקופה 01/03/23 - 31/03/23:

קומה 0 - גימס מאור וכח - 3 - 18029625(3x80)

סוג תעריף	סוג צריכה	קריאה קודמת	קריאה נוכחית	סה"כ צריכה בקוט"ש	מחיר לקוט"ש בא"ג	סה"כ לתשלום
			31/03/23	01/03/23	פרטי חשבון עבור תאריכים:	
777	פסגה	145,540.90	147,634.10	2,093.20	32.45	679.24 ₪
778	גבע	56,735.00	56,735.00	0.00	32.45	0.00 ₪
779	שפל	155,527.20	162,691.90	7,164.70	28.43	2,036.92 ₪

קומה 0 - גימס מא - 2 - 18029700(3x63)

סוג תעריף	סוג צריכה	קריאה קודמת	קריאה נוכחית	סה"כ צריכה בקוט"ש	מחיר לקוט"ש בא"ג	סה"כ לתשלום
			31/03/23	01/03/23	פרטי חשבון עבור תאריכים:	
777	פסגה	32,296.00	33,033.10	737.10	32.45	239.19 ₪
778	גבע	11,492.70	11,492.70	0.00	32.45	0.00 ₪
779	שפל	22,877.10	25,196.50	2,319.40	28.43	659.41 ₪

סה"כ לדירה:

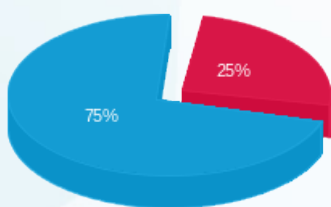
פסגה	גבע	שפל	סה"כ	שיא ביקוש
2,830.30	0.00	9,484.10	12,314.40	29.94
918.43 ₪	0.00 ₪	2,696.33 ₪	3,614.76 ₪	

סה"כ צריכה

סה"כ לתשלום

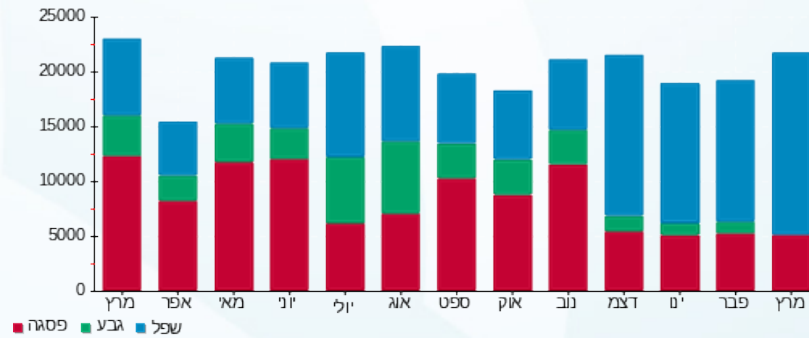
519.47 ₪	תשלום קבוע	
8,528.16 ₪	תשלום עבור גודל חיבור בKVA (3x143)	
12,662.39 ₪	סה"כ לתשלום	לא כולל מע"מ

התפלגות חיוב בש"ח לפי תע"ז



פסגה (918.43 ₪) 25%
גבע (0.00 ₪) 0%
שפל (2,696.33 ₪) 75%

הסטוריית צריכה בקוט"ש





09/04/23

תאריך הפקה:

שם דייר: קומה 01 - MED PACE

31/03/23

תאריך קריאה נוכחית:

שם אתר: מטרומול בניין B

01/03/23

תאריך קריאה קודמת:

לקוח/ה נכבד/ה, אנו מתכבדים להגיש את חישוב צריכת החשמל לתקופה 01/03/23 - 31/03/23:

קומה 01 - מאור וכח - 14 - 18029625 (3x80)

סוג תעריף	סוג צריכה	קריאה קודמת	קריאה נוכחית	סה"כ צריכה בקוט"ש	מחיר לקוט"ש בא"ג	סה"כ לתשלום
			31/03/23	01/03/23	פרטי חשבון עבור תאריכים:	
777	פסגה	444.10	630.40	186.30	32.45	60.45 ₪
778	גבע	138.90	138.90	0.00	32.45	0.00 ₪
779	שפל	1,679.60	3,388.50	1,708.90	28.43	485.84 ₪

קומה 01 - מא - 11 - 18029700 (3x80)

סוג תעריף	סוג צריכה	קריאה קודמת	קריאה נוכחית	סה"כ צריכה בקוט"ש	מחיר לקוט"ש בא"ג	סה"כ לתשלום
			31/03/23	01/03/23	פרטי חשבון עבור תאריכים:	
777	פסגה	198.10	204.00	5.90	32.45	1.91 ₪
778	גבע	75.40	75.40	0.00	32.45	0.00 ₪
779	שפל	961.30	1,033.20	71.90	28.43	20.44 ₪

סה"כ לדירה:

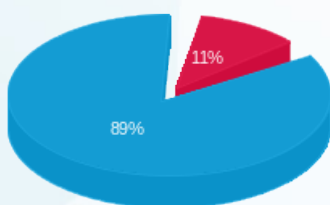
פסגה	גבע	שפל	סה"כ	שיא ביקוש
192.20	0.00	1,780.80	1,973.00	11.99
₪ 62.37	₪ 0.00	₪ 506.28	₪ 568.65	

סה"כ צריכה

סה"כ לתשלום

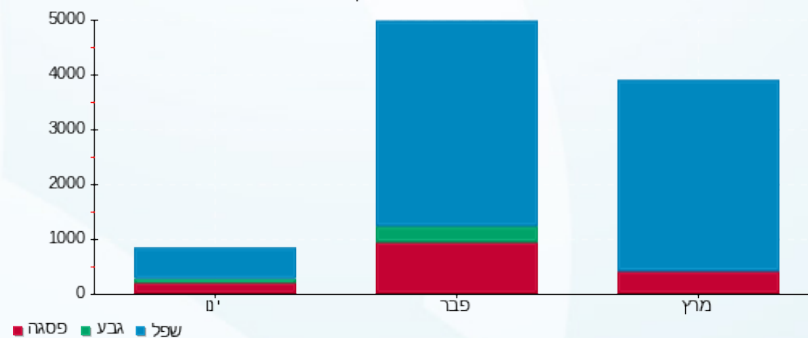
519.47 ₪	תשלום קבוע	
9,541.99 ₪	תשלום עבור גודל חיבור בKVA (3x160)	
10,630.11 ₪	סה"כ לתשלום	לא כולל מע"מ

התפלגות חיוב בש"ח לפי תע"ז



פסגה (62.37 ₪) 89%
גבע (0.00 ₪) 0%
שפל (506.28 ₪) 11%

הסטוריית צריכה בקוט"ש



09/04/23

תאריך הפקה:

שם דייר: קומה 01 - סטודיו יעל ענתי
שם אתר: מטרומול בניין B

31/03/23

תאריך קריאה נוכחית:

01/03/23

תאריך קריאה קודמת:

לקוח/ה נכבד/ה, אנו מתכבדים להגיש את חישוב צריכת החשמל לתקופה 01/03/23 - 31/03/23:

קומה 01 - סטודיו יעל ענתי מאור וכח - 13 - (3x63)

סוג תעריף	סוג צריכה	קריאה קודמת	קריאה נוכחית	סה"כ צריכה בקוט"ש	מחיר לקוט"ש בא"ג	סה"כ לתשלום
			31/03/23	01/03/23	פרטי חשבון עבור תאריכים:	
777	פסגה	2,178.10	2,236.10	58.00	32.45	18.82 ₪
778	גבע	1,339.00	1,339.00	0.00	32.45	0.00 ₪
779	שפל	877.00	924.10	47.10	28.43	13.39 ₪

קומה 01 - סטודיו יעל ענתי מא - 10 - (3x63)

סוג תעריף	סוג צריכה	קריאה קודמת	קריאה נוכחית	סה"כ צריכה בקוט"ש	מחיר לקוט"ש בא"ג	סה"כ לתשלום
			31/03/23	01/03/23	פרטי חשבון עבור תאריכים:	
777	פסגה	2,813.70	2,844.30	30.60	32.45	9.93 ₪
778	גבע	2,415.70	2,415.70	0.00	32.45	0.00 ₪
779	שפל	606.60	631.60	25.00	28.43	7.11 ₪

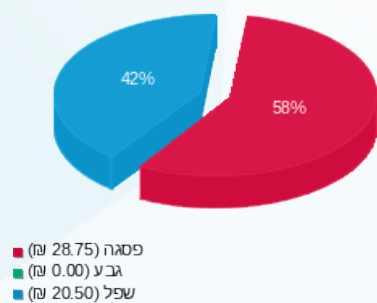
סה"כ לדירה:

פסגה	גבע	שפל	סה"כ	שיא ביקוש
88.60	0.00	72.10	160.70	2.88
₪ 28.75	₪ 0.00	₪ 20.50	₪ 49.25	

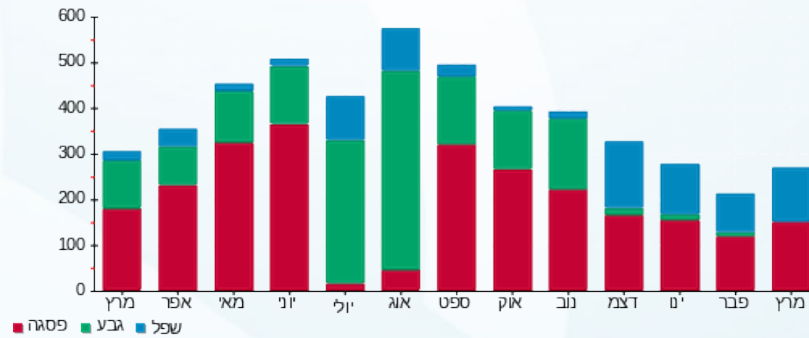
סה"כ צריכה
סה"כ לתשלום

₪ 519.47	תשלום קבוע	
₪ 7,514.32	תשלום עבור גודל חיבור בKVA (3x126)	
₪ 8,083.04	סה"כ לתשלום	לא כולל מע"מ

התפלגות חיוב בש"ח לפי תע"ז



הסטוריית צריכה בקוט"ש



09/04/23 תאריך הפקה:
 31/03/23 תאריך קריאה נוכחית:
 01/03/23 תאריך קריאה קודמת:

שם דייר: קומה 02 - מכבי דנט
 שם אתר: מטרומול בניין B

לקוח/ה נכבד/ה, אנו מתכבדים להגיש את חישוב צריכת החשמל לתקופה 01/03/23 - 31/03/23:

קומה 02 - מכבי דנט - 7 - 18029625(3x80)

סוג תעריף	סוג צריכה	קריאה קודמת	קריאה נוכחית	סה"כ צריכה בקוט"ש	מחיר לקוט"ש בא"ג	סה"כ לתשלום
			31/03/23	01/03/23	פרטי חשבון עבור תאריכים:	
777	פסגה	186,378.50	188,511.90	2,133.40	32.45	692.29 ₪
778	גבע	62,050.30	62,050.30	0.00	32.45	0.00 ₪
779	שפל	115,160.40	121,692.30	6,531.90	28.43	1,857.02 ₪

קומה 02 - מכבי דנט - 12 - 18029700(0x0)

סוג תעריף	סוג צריכה	קריאה קודמת	קריאה נוכחית	סה"כ צריכה בקוט"ש	מחיר לקוט"ש בא"ג	סה"כ לתשלום
			31/03/23	01/03/23	פרטי חשבון עבור תאריכים:	
777	פסגה	33,439.60	33,654.40	214.80	32.45	69.70 ₪
778	גבע	8,768.30	8,768.30	0.00	32.45	0.00 ₪
779	שפל	18,903.20	19,500.50	597.30	28.43	169.81 ₪

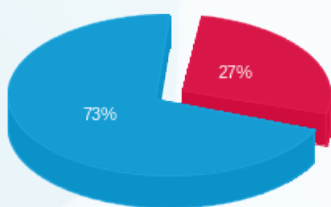
סה"כ לדייר:

פסגה	גבע	שפל	סה"כ	שיא ביקוש
2,348.20	0.00	7,129.20	9,477.40	28.13
₪ 761.99	₪ 0.00	₪ 2,026.83	₪ 2,788.82	

סה"כ צריכה
 סה"כ לתשלום

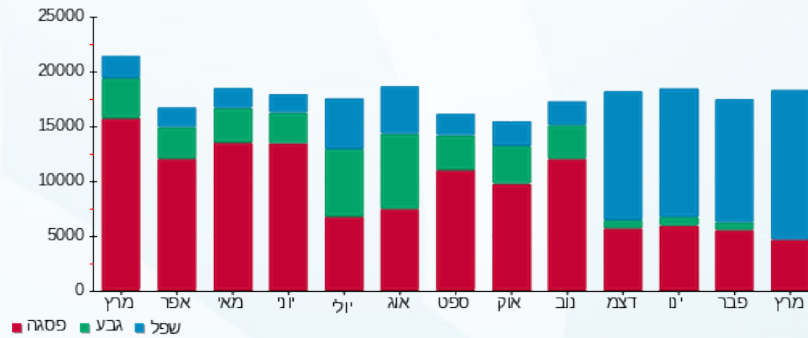
₪ 519.47	תשלום קבוע	
₪ 4,771.00	תשלום עבור גודל חיבור בKVA (3x80)	
₪ 8,079.29	סה"כ לתשלום	לא כולל מע"מ

התפלגות חיוב בש"ח לפי תע"ז



פסגה (₪ 761.99)
 גבע (₪ 0.00)
 שפל (₪ 2,026.83)

הסטוריית צריכה בקוט"ש





09/04/23

תאריך הפקה:

שם דייר: קומה 03 - איילה אונקולוגיה

31/03/23

תאריך קריאה נוכחית:

שם אתר: מטרומול בניין B

01/03/23

תאריך קריאה קודמת:

לקוח/ה נכבד/ה, אנו מתכבדים להגיש את חישוב צריכת החשמל לתקופה 01/03/23 - 31/03/23:

קומה 3 - איילה אונקולוגיה - 11 - (3x125)18029625

סוג תעריף	סוג צריכה	קריאה קודמת	קריאה נוכחית	סה"כ צריכה בקוט"ש	מחיר לקוט"ש בא"ג	סה"כ לתשלום
פרטי חשבון עבור תאריכים:			01/03/23	31/03/23		
777	פסגה	101,461.92	102,295.20	833.28	32.45	270.40 ₪
778	גבע	38,215.68	38,215.68	0.00	32.45	0.00 ₪
779	שפל	123,085.44	128,385.76	5,300.32	28.43	1,506.88 ₪

קומה 3 - איילה אונקולוגיה - 6 - (3x125)18029700

סוג תעריף	סוג צריכה	קריאה קודמת	קריאה נוכחית	סה"כ צריכה בקוט"ש	מחיר לקוט"ש בא"ג	סה"כ לתשלום
פרטי חשבון עבור תאריכים:			01/03/23	31/03/23		
777	פסגה	36,172.80	36,904.32	731.52	32.45	237.38 ₪
778	גבע	15,577.60	15,577.60	0.00	32.45	0.00 ₪
779	שפל	64,492.16	68,543.68	4,051.52	28.43	1,151.85 ₪

סה"כ לדייר:

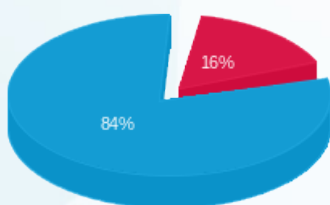
פסגה	גבע	שפל	סה"כ	שיא ביקוש
1,564.80	0.00	9,351.84	10,916.64	20.86
507.78 ₪	0.00 ₪	2,658.73 ₪	3,166.51 ₪	

סה"כ צריכה

סה"כ לתשלום

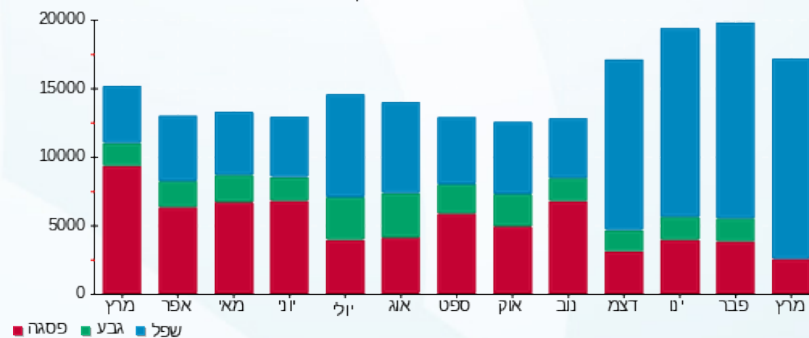
519.47 ₪	תשלום קבוע	
14,909.37 ₪	תשלום עבור גודל חיבור בKVA (3x250)	
18,595.34 ₪	סה"כ לתשלום	לא כולל מע"מ

התפלגות חיוב בש"ח לפי תע"ז



פסגה (507.78 ₪) 16%
 גבע (0.00 ₪) 84%
 שפל (2,658.73 ₪)

הסטוריית צריכה בקוט"ש





09/04/23

תאריך הפקדה:

שם דייר: קומה 03 - קולפלאנט

31/03/23

תאריך קריאה נוכחית:

שם אתר: מטרומול בניין B

01/03/23

תאריך קריאה קודמת:

לקוח/ה נכבד/ה, אנו מתכבדים להגיש את חישוב צריכת החשמל לתקופה 01/03/23 - 31/03/23:

קומה 03 - קולפלאנט - 12 - 18029625(3x80)

סוג תעריף	סוג צריכה	קריאה קודמת	קריאה נוכחית	סה"כ צריכה בקוט"ש	מחיר לקוט"ש בא"ג	סה"כ לתשלום
			31/03/23	01/03/23	פרטי חשבון עבור תאריכים:	
777	פסגה	6,678.20	6,928.60	250.40	32.45	81.25 ₪
778	גבע	2,593.70	2,593.70	0.00	32.45	0.00 ₪
779	שפל	8,620.40	10,236.60	1,616.20	28.43	459.49 ₪

קומה 03 - קולפלאנט מא - 7 - 18029700(3x80)

סוג תעריף	סוג צריכה	קריאה קודמת	קריאה נוכחית	סה"כ צריכה בקוט"ש	מחיר לקוט"ש בא"ג	סה"כ לתשלום
			31/03/23	01/03/23	פרטי חשבון עבור תאריכים:	
777	פסגה	978.60	1,023.20	44.60	32.45	14.47 ₪
778	גבע	382.30	382.30	0.00	32.45	0.00 ₪
779	שפל	1,561.70	1,816.50	254.80	28.43	72.44 ₪

סה"כ לדירה:

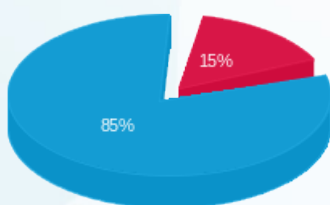
פסגה	גבע	שפל	סה"כ	שיא ביקוש
295.00	0.00	1,871.00	2,166.00	10.24
₪ 95.73	₪ 0.00	₪ 531.93	₪ 627.65	

סה"כ צריכה

סה"כ לתשלום

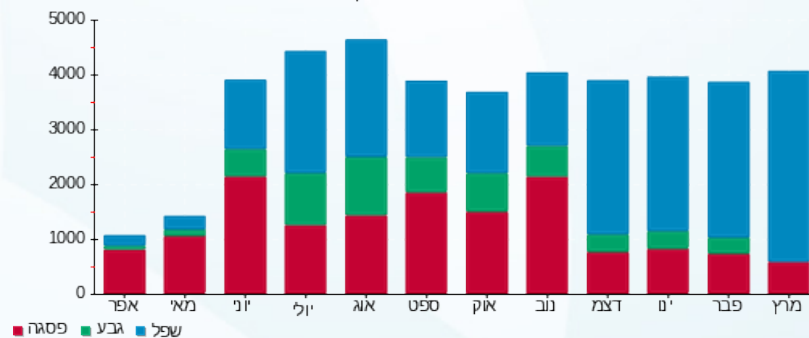
519.47 ₪	תשלום קבוע	
9,541.99 ₪	תשלום עבור גודל חיבור בKVA (3x160)	
10,689.12 ₪	סה"כ לתשלום	לא כולל מע"מ

התפלגות חיוב בש"ח לפי תע"ז



פסגה (95.73 ₪) ■
גבע (0.00 ₪) ■
שפל (531.93 ₪) ■

הסטוריית צריכה בקוט"ש



09/04/23 תאריך הפקה:
 31/03/23 תאריך קריאה נוכחית:
 01/03/23 תאריך קריאה קודמת:

שם דייר: קומה 04 - שילת אופטרוניקס בע"מ
 שם אתר: מטרומול בניין B

לקוח/ה נכבד/ה, אנו מתכבדים להגיש את חישוב צריכת החשמל לתקופה 01/03/23 - 31/03/23:

מא - 4 - 16254156(3x200)

סוג תעריף	סוג צריכה	קריאה קודמת	קריאה נוכחית	סה"כ צריכה בקוט"ש	מחיר לקוט"ש בא"ג	סה"כ לתשלום
			31/03/23	01/03/23	פרטי חשבון עבור תאריכים:	
777	פסגה	13,935.00	14,055.80	120.80	32.45	39.20 ₪
778	גבע	2,029.90	2,029.90	0.00	32.45	0.00 ₪
779	שפל	9,748.80	10,082.40	333.60	28.43	94.84 ₪

מאור וכוח - 14 - 18029700(3x200)

סוג תעריף	סוג צריכה	קריאה קודמת	קריאה נוכחית	סה"כ צריכה בקוט"ש	מחיר לקוט"ש בא"ג	סה"כ לתשלום
			31/03/23	01/03/23	פרטי חשבון עבור תאריכים:	
777	פסגה	38,793.10	39,336.50	543.40	32.45	176.33 ₪
778	גבע	9,193.30	9,193.30	0.00	32.45	0.00 ₪
779	שפל	26,641.30	29,297.20	2,655.90	28.43	755.07 ₪

סה"כ לדירה:

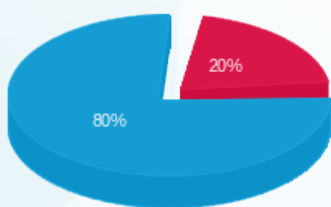
פסגה	גבע	שפל	סה"כ	שיא ביקוש
664.20	0.00	2,989.50	3,653.70	13.04
215.53 ₪	0.00 ₪	849.91 ₪	1,065.45 ₪	

סה"כ צריכה

סה"כ לתשלום

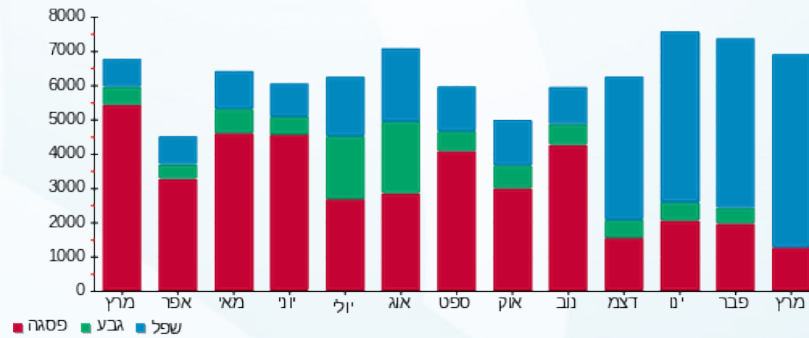
519.47 ₪	תשלום קבוע	
23,854.98 ₪	תשלום עבור גודל חיבור בKVA (3x400)	
25,439.90 ₪	סה"כ לתשלום	לא כולל מע"מ

התפלגות חיוב בש"ח לפי תע"ז



פסגה (215.53 ₪) 80%
 גבע (0.00 ₪)
 שפל (849.91 ₪) 20%

הסטוריית צריכה בקוט"ש



09/04/23 תאריך הפקה:
 31/03/23 תאריך קריאה נוכחית:
 01/03/23 תאריך קריאה קודמת:

שם דייר: קומה 05 - שילת אופטרוניקס בע"מ
 שם אתר: מטרומול בניין B

לקוח/ה נכבד/ה, אנו מתכבדים להגיש את חישוב צריכת החשמל לתקופה 01/03/23 - 31/03/23:

קומה 5 מא - 2 - (3x200)21055273

סוג תעריף	סוג צריכה	קריאה קודמת	קריאה נוכחית	סה"כ צריכה בקוט"ש	מחיר לקוט"ש בא"ג	סה"כ לתשלום
			31/03/23	01/03/23	פרטי חשבון עבור תאריכים:	
777	פסגה	1,242.20	1,303.60	61.40	32.45	19.92 ₪
778	גבע	155.00	155.00	0.00	32.45	0.00 ₪
779	שפל	739.40	1,067.80	328.40	28.43	93.36 ₪

קומה 5 מאור וכוח - 2 - (3x200)21055274

סוג תעריף	סוג צריכה	קריאה קודמת	קריאה נוכחית	סה"כ צריכה בקוט"ש	מחיר לקוט"ש בא"ג	סה"כ לתשלום
			31/03/23	01/03/23	פרטי חשבון עבור תאריכים:	
777	פסגה	7,728.80	8,188.00	459.20	32.45	149.01 ₪
778	גבע	1,055.80	1,055.80	0.00	32.45	0.00 ₪
779	שפל	5,411.40	7,306.00	1,894.60	28.43	538.63 ₪

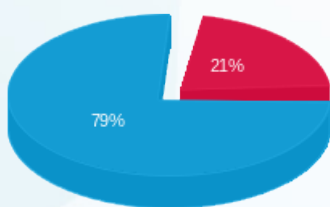
סה"כ לדייר:

פסגה	גבע	שפל	סה"כ	שיא ביקוש
520.60	0.00	2,223.00	2,743.60	15.79
168.93 ₪	0.00 ₪	632.00 ₪	800.93 ₪	

סה"כ צריכה
 סה"כ לתשלום

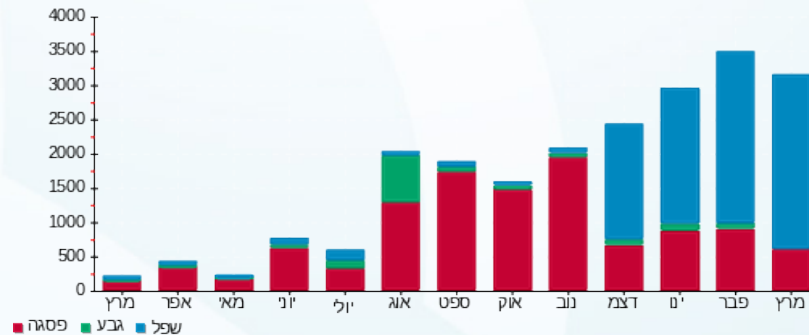
519.47 ₪	תשלום קבוע	
23,854.98 ₪	תשלום עבור גודל חיבור בKVA (3x400)	
25,175.39 ₪	סה"כ לתשלום	לא כולל מע"מ

התפלגות חיוב בש"ח לפי תע"ז



פסגה (168.93 ₪)
 גבע (0.00 ₪)
 שפל (632.00 ₪)

הסטוריית צריכה בקוט"ש





09/04/23

תאריך הפקה:

שם דייר: קומה 06 - ריג'יוס

31/03/23

תאריך קריאה נוכחית:

שם אתר: מטרומול בניין B

01/03/23

תאריך קריאה קודמת:

לקוח/ה נכבד/ה, אנו מתכבדים להגיש את חישוב צריכת החשמל לתקופה 01/03/23 - 31/03/23:

קומה 06 - ריג'יוס - 1 - 16254156 (3x16)

סוג תעריף	סוג צריכה	קריאה קודמת	קריאה נוכחית	סה"כ צריכה בקוט"ש	מחיר לקוט"ש בא"ג	סה"כ לתשלום
			31/03/23	01/03/23	פרטי חשבון עבור תאריכים:	
777	פסגה	117,329.20	118,374.00	1,044.80	32.45	339.04 ₪
778	גבע	41,002.40	41,002.40	0.00	32.45	0.00 ₪
779	שפל	134,645.60	139,632.80	4,987.20	28.43	1,417.86 ₪

לוח מא קומה 06 - 1 - 18040260 (3x16)

סוג תעריף	סוג צריכה	קריאה קודמת	קריאה נוכחית	סה"כ צריכה בקוט"ש	מחיר לקוט"ש בא"ג	סה"כ לתשלום
			31/03/23	01/03/23	פרטי חשבון עבור תאריכים:	
777	פסגה	33,772.20	33,827.40	55.20	32.45	17.91 ₪
778	גבע	5,767.80	5,767.80	0.00	32.45	0.00 ₪
779	שפל	20,431.20	20,713.40	282.20	28.43	80.23 ₪

סה"כ לדייר:

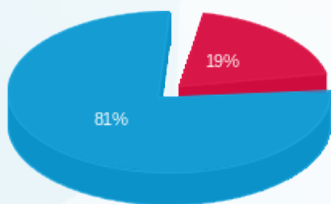
פסגה	גבע	שפל	סה"כ	שיא ביקוש
1,100.00	0.00	5,269.40	6,369.40	17.17
₪ 356.95	₪ 0.00	₪ 1,498.09	₪ 1,855.04	

סה"כ צריכה

סה"כ לתשלום

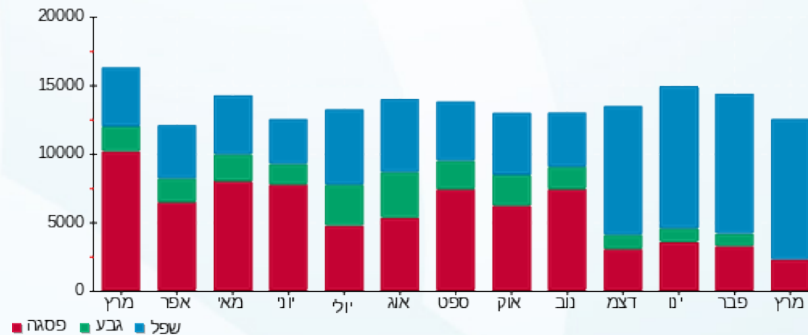
₪ 519.47	תשלום קבוע	
₪ 10,496.19	תשלום עבור גודל חיבור בKVA (3x176)	
₪ 12,870.70	סה"כ לתשלום	לא כולל מע"מ

התפלגות חיוב בש"ח לפי תע"ז



פסגה (356.95 ₪) 81%
 גבע (0.00 ₪) 19%
 שפל (1,498.09 ₪)

הסטוריית צריכה בקוט"ש





09/04/23

תאריך הפקה:

שם דייר: קומה 07 - אקסג'ט

31/03/23

תאריך קריאה נוכחית:

שם אתר: מטרומול בניין B

01/03/23

תאריך קריאה קודמת:

לקוח/ה נכבד/ה, אנו מתכבדים להגיש את חישוב צריכת החשמל לתקופה **01/03/23 - 31/03/23**:

קומה 7- אקסג'ט ראשי מאור וכח - 1 - 18029625 (3x160)

סוג תעריף	סוג צריכה	קריאה קודמת	קריאה נוכחית	סה"כ צריכה בקוט"ש	מחיר לקוט"ש בא"ג	סה"כ לתשלום
			31/03/23	01/03/23	פרטי חשבון עבור תאריכים:	
777	פסגה	165,330.80	166,388.80	1,058.00	32.45	343.32 ₪
778	גבע	58,213.80	58,213.80	0.00	32.45	0.00 ₪
779	שפל	194,500.80	201,410.00	6,909.20	28.43	1,964.29 ₪

קומה 7- אקסג'ט מיזוג אוויר - 2 - 18040260 (3x160)

סוג תעריף	סוג צריכה	קריאה קודמת	קריאה נוכחית	סה"כ צריכה בקוט"ש	מחיר לקוט"ש בא"ג	סה"כ לתשלום
			31/03/23	01/03/23	פרטי חשבון עבור תאריכים:	
777	פסגה	177,556.60	179,002.40	1,445.80	32.45	469.16 ₪
778	גבע	82,533.00	82,533.00	0.00	32.45	0.00 ₪
779	שפל	306,072.20	314,754.20	8,682.00	28.43	2,468.29 ₪

סה"כ לדייר:

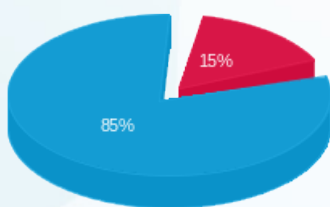
פסגה	גבע	שפל	סה"כ	שיא ביקוש
2,503.80	0.00	15,591.20	18,095.00	27.33
812.48 ₪	0.00 ₪	4,432.58 ₪	5,245.06 ₪	

סה"כ צריכה

סה"כ לתשלום

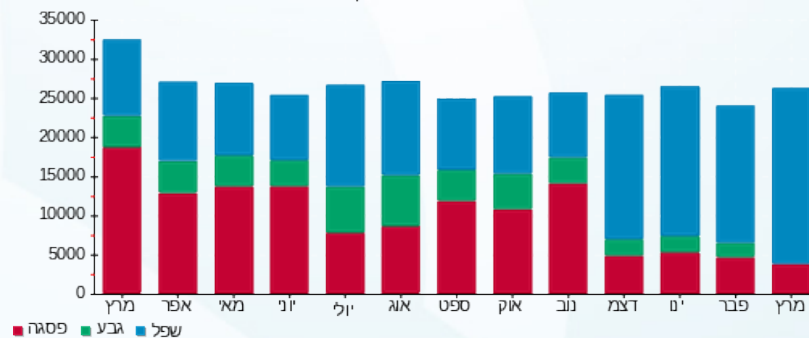
519.47 ₪	תשלום קבוע	
19,083.99 ₪	תשלום עבור גודל חיבור בKVA (3x320)	
24,848.52 ₪	סה"כ לתשלום	לא כולל מע"מ

התפלגות חיוב בש"ח לפי תע"ז



פסגה (812.48 ₪) 85%
 גבע (0.00 ₪) 0%
 שפל (4,432.58 ₪) 15%

הסטוריית צריכה בקוט"ש





09/04/23

תאריך הפקה:

שם דייר: קומה 08 - אקסג'ט

31/03/23

תאריך קריאה נוכחית:

שם אתר: מטרומול בניין B

01/03/23

תאריך קריאה קודמת:

לקוח/ה נכבד/ה, אנו מתכבדים להגיש את חישוב צריכת החשמל לתקופה **01/03/23 - 31/03/23**:

קומה 08 - 2 - 16254156 (3x160)

סוג תעריף	סוג צריכה	קריאה קודמת	קריאה נוכחית	סה"כ צריכה בקוט"ש	מחיר לקוט"ש בא"ג	סה"כ לתשלום
			31/03/23	01/03/23	פרטי חשבון עבור תאריכים:	
777	פסגה	75,745.20	76,553.80	808.60	32.45	262.39 ₪
778	גבע	24,492.80	24,492.80	0.00	32.45	0.00 ₪
779	שפל	80,092.20	83,930.20	3,838.00	28.43	1,091.14 ₪

מא קומה 8 - 3 - 18040260 (3x160)

סוג תעריף	סוג צריכה	קריאה קודמת	קריאה נוכחית	סה"כ צריכה בקוט"ש	מחיר לקוט"ש בא"ג	סה"כ לתשלום
			31/03/23	01/03/23	פרטי חשבון עבור תאריכים:	
777	פסגה	32,823.60	32,981.00	157.40	32.45	51.08 ₪
778	גבע	9,058.80	9,058.80	0.00	32.45	0.00 ₪
779	שפל	33,562.80	34,515.20	952.40	28.43	270.77 ₪

סה"כ לדירה:

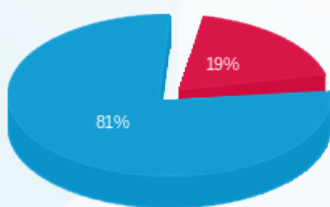
פסגה	גבע	שפל	סה"כ	שיא ביקוש
966.00	0.00	4,790.40	5,756.40	14.25
₪ 313.47	₪ 0.00	₪ 1,361.91	₪ 1,675.38	

סה"כ צריכה

סה"כ לתשלום

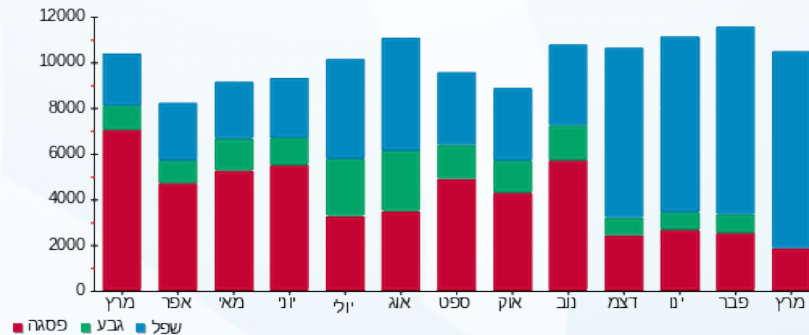
519.47 ₪	תשלום קבוע	
19,083.99 ₪	תשלום עבור גודל חיבור בKVA (3x320)	
21,278.84 ₪	סה"כ לתשלום	לא כולל מע"מ

התפלגות חיוב בש"ח לפי תע"ז



פסגה (313.47 ₪) ■
גבע (0.00 ₪) ■
שפל (1,361.91 ₪) ■

הסטוריית צריכה בקוט"ש



פסגה ■ גבע ■ שפל





09/04/23

תאריך הפקדה:

שם דייר: קומה 09 - אם קי אס

31/03/23

תאריך קריאה נוכחית:

שם אתר: מטרומול בניין B

01/03/23

תאריך קריאה קודמת:

לקוח/ה נכבד/ה, אנו מתכבדים להגיש את חישוב צריכת החשמל לתקופה 01/03/23 - 31/03/23:

קומה 9 מאור וכח - 2 - (3x160)18029625

סוג תעריף	סוג צריכה	קריאה קודמת	קריאה נוכחית	סה"כ צריכה בקוט"ש	מחיר לקוט"ש בא"ג	סה"כ לתשלום
			01/03/23	31/03/23	פרטי חשבון עבור תאריכים:	
777	פסגה	264,649.40	267,453.40	2,804.00	32.45	909.90 ₪
778	גבע	121,911.00	121,911.00	0.00	32.45	0.00 ₪
779	שפל	400,336.60	416,540.80	16,204.20	28.43	4,606.85 ₪

מא קומה 9 - 4 - (3x160)18040260

סוג תעריף	סוג צריכה	קריאה קודמת	קריאה נוכחית	סה"כ צריכה בקוט"ש	מחיר לקוט"ש בא"ג	סה"כ לתשלום
			01/03/23	31/03/23	פרטי חשבון עבור תאריכים:	
777	פסגה	8,618.40	8,640.40	22.00	32.45	7.14 ₪
778	גבע	1,631.80	1,631.80	0.00	32.45	0.00 ₪
779	שפל	6,978.40	7,062.40	84.00	28.43	23.88 ₪

סה"כ לדייר:

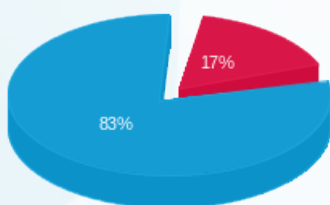
פסגה	גבע	שפל	סה"כ	שיא ביקוש
2,826.00	0.00	16,288.20	19,114.20	36.02
917.04 ₪	0.00 ₪	4,630.74 ₪	5,547.77 ₪	

סה"כ צריכה

סה"כ לתשלום

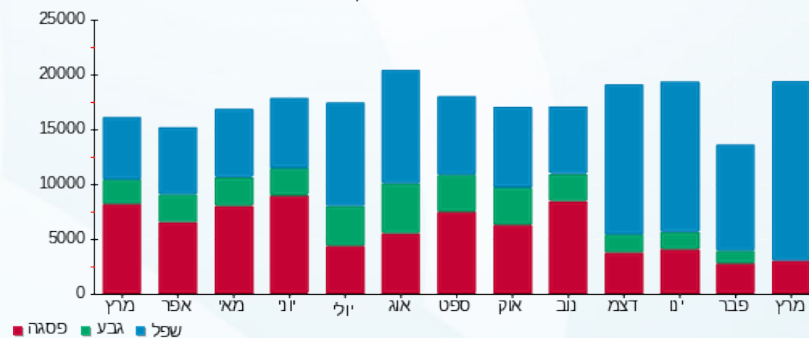
519.47 ₪	תשלום קבוע	
19,083.99 ₪	תשלום עבור גודל חיבור בKVA (3x320)	
25,151.23 ₪	סה"כ לתשלום	לא כולל מע"מ

התפלגות חיוב בש"ח לפי תע"ז



פסגה (917.04 ₪) 83%
 גבע (0.00 ₪) 0%
 שפל (4,630.74 ₪) 17%

הסטוריית צריכה בקוט"ש





09/04/23

תאריך הפקה:

שם דייר: קומה 10 - אם קי אס
שם אתר: מטרומול בניין B

31/03/23

תאריך קריאה נוכחית:

01/03/23

תאריך קריאה קודמת:

לקוח/ה נכבד/ה, אנו מתכבדים להגיש את חישוב צריכת החשמל לתקופה 01/03/23 - 31/03/23:

ראשי מאור וכח קומה 10 - 3 - 16254156 (3x160)

סוג תעריף	סוג צריכה	קריאה קודמת	קריאה נוכחית	סה"כ צריכה בקוט"ש	מחיר לקוט"ש בא"ג	סה"כ לתשלום
			31/03/23	01/03/23	פרטי חשבון עבור תאריכים:	
777	פסגה	238,653.00	240,985.00	2,332.00	32.45	756.73 ₪
778	גבע	95,281.00	95,281.00	0.00	32.45	0.00 ₪
779	שפל	305,959.80	317,399.20	11,439.40	28.43	3,252.22 ₪

מא ראשי קומה 10 - 1 - 18029700 (3x160)

סוג תעריף	סוג צריכה	קריאה קודמת	קריאה נוכחית	סה"כ צריכה בקוט"ש	מחיר לקוט"ש בא"ג	סה"כ לתשלום
			31/03/23	01/03/23	פרטי חשבון עבור תאריכים:	
777	פסגה	40,392.80	40,663.80	271.00	32.45	87.94 ₪
778	גבע	15,255.40	15,255.40	0.00	32.45	0.00 ₪
779	שפל	49,370.40	50,776.20	1,405.80	28.43	399.67 ₪

סה"כ לדייר:

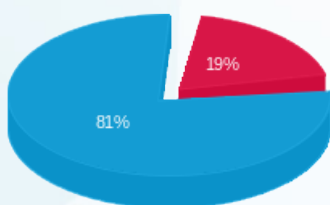
פסגה	גבע	שפל	סה"כ	שיא ביקוש
2,603.00	0.00	12,845.20	15,448.20	31.53
844.67 ₪	0.00 ₪	3,651.89 ₪	4,496.56 ₪	

סה"כ צריכה

סה"כ לתשלום

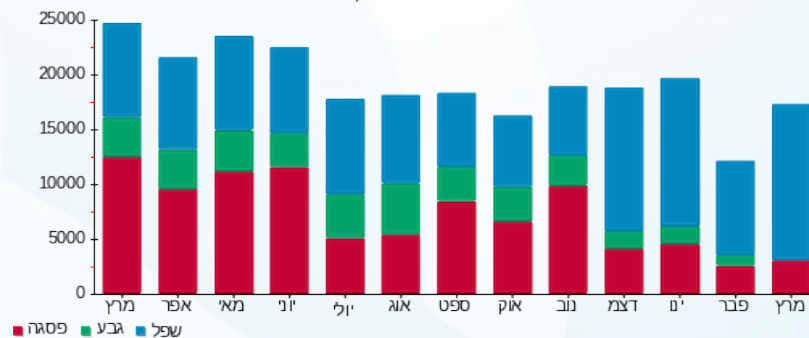
519.47 ₪	תשלום קבוע	
19,083.99 ₪	תשלום עבור גודל חיבור בKVA (3x320)	
24,100.02 ₪	סה"כ לתשלום	לא כולל מע"מ

התפלגות חיוב בש"ח לפי תע"ז



פסגה (844.67 ₪) 81%
גבע (0.00 ₪) 0%
שפל (3,651.89 ₪) 19%

הסטוריית צריכה בקוט"ש





09/04/23

תאריך הפקדה:

שם דייר: קומה 11 - קולפלאנט

31/03/23

תאריך קריאה נוכחית:

שם אתר: מטרומול בניין B

01/03/23

תאריך קריאה קודמת:

לקוח/ה נכבד/ה, אנו מתכבדים להגיש את חישוב צריכת החשמל לתקופה 01/03/23 - 31/03/23:

קומה 11 - קולפלאנט מאור וכוח - 9 - (3x200)

סוג תעריף	סוג צריכה	קריאה קודמת	קריאה נוכחית	סה"כ צריכה בקוט"ש	מחיר לקוט"ש בא"ג	סה"כ לתשלום
			31/03/23	01/03/23	פרטי חשבון עבור תאריכים:	
777	פסגה	171,221.80	172,534.20	1,312.40	32.45	425.87 ₪
778	גבע	59,969.00	59,969.00	0.00	32.45	0.00 ₪
779	שפל	176,514.60	183,838.80	7,324.20	28.43	2,082.27 ₪

קומה 11 - קולפלאנט מא - 8 - (3x200)

סוג תעריף	סוג צריכה	קריאה קודמת	קריאה נוכחית	סה"כ צריכה בקוט"ש	מחיר לקוט"ש בא"ג	סה"כ לתשלום
			31/03/23	01/03/23	פרטי חשבון עבור תאריכים:	
777	פסגה	42,568.00	42,837.80	269.80	32.45	87.55 ₪
778	גבע	13,369.20	13,369.20	0.00	32.45	0.00 ₪
779	שפל	48,296.00	49,748.80	1,452.80	28.43	413.03 ₪

סה"כ לדייר:

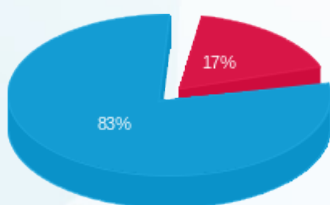
פסגה	גבע	שפל	סה"כ	שיא ביקוש
1,582.20	0.00	8,777.00	10,359.20	31.17
₪ 513.42	₪ 0.00	₪ 2,495.30	₪ 3,008.73	

סה"כ צריכה

סה"כ לתשלום

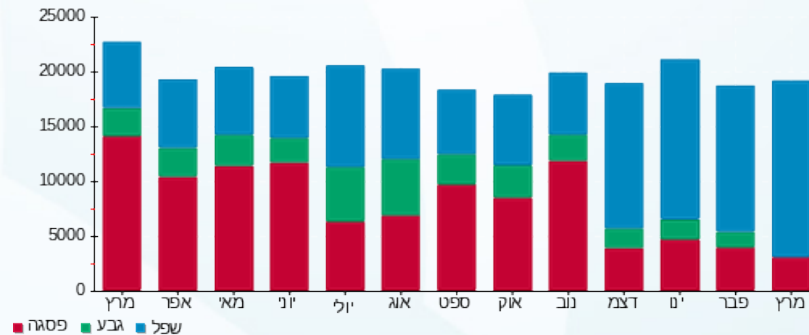
₪ 519.47	תשלום קבוע	
₪ 23,854.98	תשלום עבור גודל חיבור בKVA (3x400)	
₪ 27,383.18	סה"כ לתשלום	לא כולל מע"מ

התפלגות חיוב בש"ח לפי תע"ז



פסגה (513.42 ₪) 83%
 גבע (0.00 ₪) 17%
 שפל (2,495.30 ₪)

הסטוריית צריכה בקוט"ש





09/04/23

תאריך הפקדה:

שם דייר: קומה 12 - צ'אג

31/03/23

תאריך קריאה נוכחית:

שם אתר: מטרומול בניין B

01/03/23

תאריך קריאה קודמת:

לקוח/ה נכבד/ה, אנו מתכבדים להגיש את חישוב צריכת החשמל לתקופה 01/03/23 - 31/03/23:

קומה 12 - צ'אג מאור וכו - 10 - (3x200)18029625

סוג תעריף	סוג צריכה	קריאה קודמת	קריאה נוכחית	סה"כ צריכה בקוט"ש	מחיר לקוט"ש בא"ג	סה"כ לתשלום
			31/03/23	01/03/23	פרטי חשבון עבור תאריכים:	
777	פסגה	87,403.80	88,182.20	778.40	32.45	252.59 ₪
778	גבע	25,812.40	25,812.40	0.00	32.45	0.00 ₪
779	שפל	74,448.80	78,240.80	3,792.00	28.43	1,078.07 ₪

קומה 12 - צ'אג מא - 9 - (3x200)18029700

סוג תעריף	סוג צריכה	קריאה קודמת	קריאה נוכחית	סה"כ צריכה בקוט"ש	מחיר לקוט"ש בא"ג	סה"כ לתשלום
			31/03/23	01/03/23	פרטי חשבון עבור תאריכים:	
777	פסגה	24,100.80	24,233.00	132.20	32.45	42.90 ₪
778	גבע	4,678.00	4,678.00	0.00	32.45	0.00 ₪
779	שפל	13,589.40	14,160.60	571.20	28.43	162.39 ₪

סה"כ לדירה:

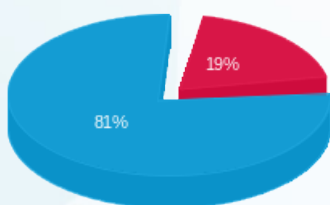
פסגה	גבע	שפל	סה"כ	שיא ביקוש
910.60	0.00	4,363.20	5,273.80	19.86
295.49 ₪	0.00 ₪	1,240.46 ₪	1,535.95 ₪	

סה"כ צריכה

סה"כ לתשלום

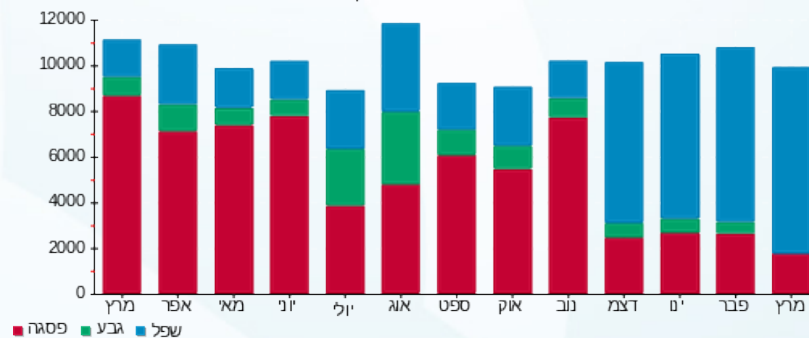
519.47 ₪	תשלום קבוע	
23,854.98 ₪	תשלום עבור גודל חיבור בKVA (3x400)	
25,910.40 ₪	סה"כ לתשלום	לא כולל מע"מ

התפלגות חיוב בש"ח לפי תע"ז



פסגה (295.49 ₪) 81%
 גבע (0.00 ₪) 19%
 שפל (1,240.46 ₪)

הסטוריית צריכה בקוט"ש



09/04/23 תאריך הפקה:
 31/03/23 תאריך קריאה נוכחית:
 01/03/23 תאריך קריאה קודמת:

שם דייר: קומה 13 - BDO זיו האפט
 שם אתר: מטרומול בניין B

לקוח/ה נכבד/ה, אנו מתכבדים להגיש את חישוב צריכת החשמל לתקופה 01/03/23 - 31/03/23:

קומה 13 מא - 3 - 21055273(3x200)

סוג תעריף	סוג צריכה	קריאה קודמת	קריאה נוכחית	סה"כ צריכה בקוט"ש	מחיר לקוט"ש בא"ג	סה"כ לתשלום
			31/03/23	01/03/23	פרטי חשבון עבור תאריכים:	
777	פסגה	482.80	579.20	96.40	32.45	31.28 ₪
778	גבע	185.60	185.60	0.00	32.45	0.00 ₪
779	שפל	1,969.60	2,725.20	755.60	28.43	214.82 ₪

קומה 13 מאור וכו - 3 - 21055274(3x200)

סוג תעריף	סוג צריכה	קריאה קודמת	קריאה נוכחית	סה"כ צריכה בקוט"ש	מחיר לקוט"ש בא"ג	סה"כ לתשלום
			31/03/23	01/03/23	פרטי חשבון עבור תאריכים:	
777	פסגה	170.40	514.00	343.60	32.45	111.50 ₪
778	גבע	75.20	75.20	0.00	32.45	0.00 ₪
779	שפל	808.60	3,189.20	2,380.60	28.43	676.80 ₪

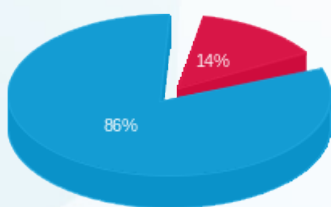
סה"כ לדייר:

פסגה	גבע	שפל	סה"כ	שיא ביקוש
440.00	0.00	3,136.20	3,576.20	15.92
142.78 ₪	0.00 ₪	891.62 ₪	1,034.40 ₪	

סה"כ צריכה
 סה"כ לתשלום

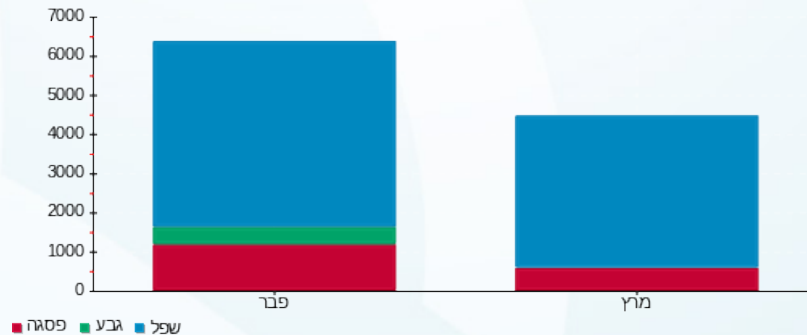
519.47 ₪	תשלום קבוע	
23,854.98 ₪	תשלום עבור גודל חיבור בKVA (3x400)	
25,408.86 ₪	סה"כ לתשלום	לא כולל מע"מ

התפלגות חיוב בש"ח לפי תע"ז



פסגה (142.78 ₪)
 גבע (0.00 ₪)
 שפל (891.62 ₪)

הסטוריית צריכה בקוט"ש





09/04/23

תאריך הפקה:

שם דייר: קומה 14 - בקסין

31/03/23

תאריך קריאה נוכחית:

שם אתר: מטרומול בניין B

01/03/23

תאריך קריאה קודמת:

לקוח/ה נכבד/ה, אנו מתכבדים להגיש את חישוב צריכת החשמל לתקופה 01/03/23 - 31/03/23:

קומה 14 מאור וכוח - 4 - 20004326 (3x63)

סוג תעריף	סוג צריכה	קריאה קודמת	קריאה נוכחית	סה"כ צריכה בקוט"ש	מחיר לקוט"ש בא"ג	סה"כ לתשלום
			31/03/23	01/03/23	פרטי חשבון עבור תאריכים:	
777	פסגה	9,665.35	10,106.10	440.75	32.45	143.02 ₪
778	גבע	3,434.15	3,434.15	0.00	32.45	0.00 ₪
779	שפל	12,120.00	14,579.20	2,459.20	28.43	699.15 ₪

קומה 14 מא - 4 - 20004327 (3x40)

סוג תעריף	סוג צריכה	קריאה קודמת	קריאה נוכחית	סה"כ צריכה בקוט"ש	מחיר לקוט"ש בא"ג	סה"כ לתשלום
			31/03/23	01/03/23	פרטי חשבון עבור תאריכים:	
777	פסגה	4,128.75	4,227.50	98.75	32.45	32.04 ₪
778	גבע	956.55	956.55	0.00	32.45	0.00 ₪
779	שפל	3,313.05	3,956.15	643.10	28.43	182.83 ₪

סה"כ לדייר:

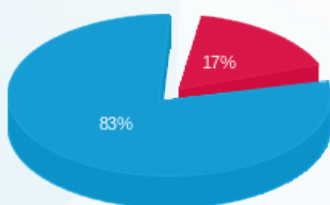
פסגה	גבע	שפל	סה"כ	שיא ביקוש
539.50	0.00	3,102.30	3,641.80	12.45
175.07 ₪	0.00 ₪	881.98 ₪	1,057.05 ₪	

סה"כ צריכה

סה"כ לתשלום

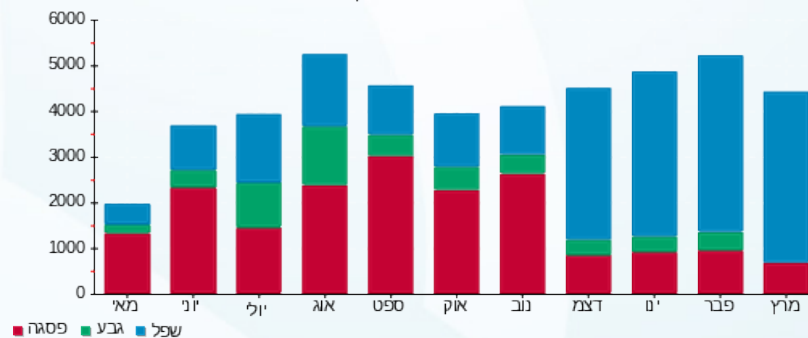
519.47 ₪	תשלום קבוע	
6,142.66 ₪	תשלום עבור גודל חיבור בKVA (3x103)	
7,719.18 ₪	סה"כ לתשלום	לא כולל מע"מ

התפלגות חיוב בש"ח לפי תע"ז



פסגה (175.07 ₪) 83%
 גבע (0.00 ₪) 0%
 שפל (881.98 ₪) 17%

הסטוריית צריכה בקוט"ש





09/04/23

תאריך הפקה:

שם דייר: קומה 14 - פרפל ביטק

31/03/23

תאריך קריאה נוכחית:

שם אתר: מטרומול בניין B

01/03/23

תאריך קריאה קודמת:

לקוח/ה נכבד/ה, אנו מתכבדים להגיש את חישוב צריכת החשמל לתקופה **01/03/23 - 31/03/23**:

קומה 14 - פרפל ביטק מאור וכח - 1 - (3x63)20004326

סוג תעריף	סוג צריכה	קריאה קודמת	קריאה נוכחית	סה"כ צריכה בקוט"ש	מחיר לקוט"ש בא"ג	סה"כ לתשלום
			31/03/23	01/03/23	פרטי חשבון עבור תאריכים:	
777	פסגה	14,751.90	14,976.54	224.64	32.45	72.90 ₪
778	גבע	3,358.20	3,358.20	0.00	32.45	0.00 ₪
779	שפל	11,099.64	12,134.16	1,034.52	28.43	294.11 ₪

קומה 14 - פרפל ביטק מא - 1 - (3x63)20004327

סוג תעריף	סוג צריכה	קריאה קודמת	קריאה נוכחית	סה"כ צריכה בקוט"ש	מחיר לקוט"ש בא"ג	סה"כ לתשלום
			31/03/23	01/03/23	פרטי חשבון עבור תאריכים:	
777	פסגה	3,780.72	3,855.48	74.76	32.45	24.26 ₪
778	גבע	621.90	621.90	0.00	32.45	0.00 ₪
779	שפל	3,624.78	3,894.12	269.34	28.43	76.57 ₪

סה"כ לדייר:

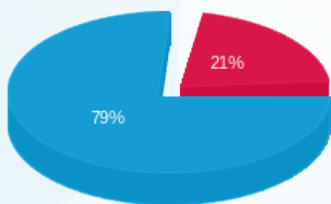
פסגה	גבע	שפל	סה"כ	שיא ביקוש
299.40	0.00	1,303.86	1,603.26	5.92
97.16 ₪	0.00 ₪	370.69 ₪	467.84 ₪	

סה"כ צריכה

סה"כ לתשלום

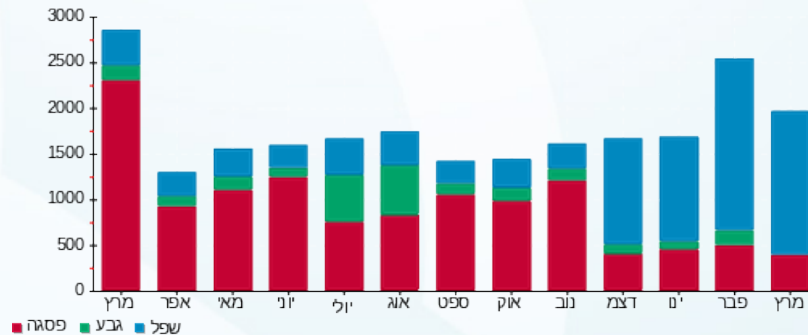
519.47 ₪	תשלום קבוע	
7,514.32 ₪	תשלום עבור גודל חיבור בKVA (3x126)	
8,501.63 ₪	סה"כ לתשלום	לא כולל מע"מ

התפלגות חיוב בש"ח לפי תע"ז



■ פסגה (97.16 ₪)
■ גבע (0.00 ₪)
■ שפל (370.69 ₪)

הסטוריית צריכה בקוט"ש



09/04/23

תאריך הפקה:

שם דייר: קומה 14 - פרפל ביוטק (שוכר משנה שלו ביו דבש)

31/03/23

תאריך קריאה נוכחית:

שם אתר: מטרומול בניין B

01/03/23

תאריך קריאה קודמת:

לקוח/ה נכבד/ה, אנו מתכבדים להגיש את חישוב צריכת החשמל לתקופה 01/03/23 - 31/03/23:

קומה 14 פרפל ביוטק (שוכר משנה שלו ביו דבש) מאור וכח - 2 - (3x40)20004326

סוג תעריף	סוג צריכה	קריאה קודמת	קריאה נוכחית	סה"כ צריכה בקוט"ש	מחיר לקוט"ש בא"ג	סה"כ לתשלום
			31/03/23	01/03/23	פרטי חשבון עבור תאריכים:	
777	פסגה	9,078.56	9,085.52	6.96	32.45	2.26 ₪
778	גבע	3,604.04	3,604.04	0.00	32.45	0.00 ₪
779	שפל	8,625.20	8,665.56	40.36	28.43	11.47 ₪

קומה 14 פרפל ביוטק (שוכר משנה שלו ביו דבש) מא - 2 - (3x40)20004327

סוג תעריף	סוג צריכה	קריאה קודמת	קריאה נוכחית	סה"כ צריכה בקוט"ש	מחיר לקוט"ש בא"ג	סה"כ לתשלום
			31/03/23	01/03/23	פרטי חשבון עבור תאריכים:	
777	פסגה	1,400.12	1,400.12	0.00	32.45	0.00 ₪
778	גבע	555.00	555.00	0.00	32.45	0.00 ₪
779	שפל	1,423.48	1,423.48	0.00	28.43	0.00 ₪

סה"כ לדיר:

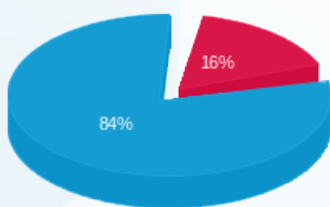
פסגה	גבע	שפל	סה"כ	שיא ביקוש
6.96	0.00	40.36	47.32	78.57
2.26 ₪	0.00 ₪	11.47 ₪	13.73 ₪	

סה"כ צריכה

סה"כ לתשלום

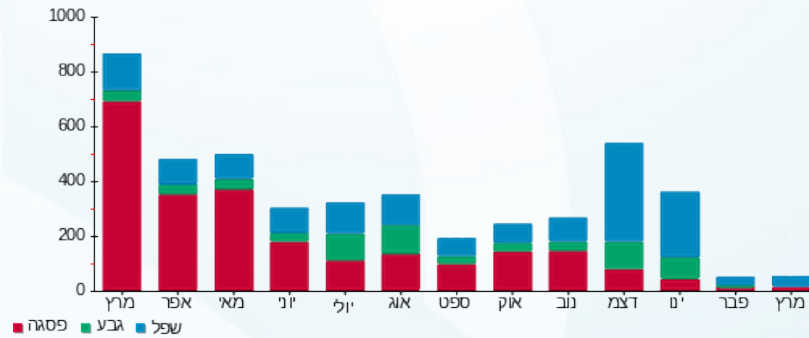
519.47 ₪	תשלום קבוע	
4,771.00 ₪	תשלום עבור גודל חיבור בKVA (3x80)	
5,304.20 ₪	סה"כ לתשלום	לא כולל מע"מ

התפלגות חיוב בש"ח לפי תע"ז



פסגה (2.26 ₪)
גבע (0.00 ₪)
שפל (11.47 ₪)

הסטוריית צריכה בקוט"ש





09/04/23

תאריך הפקה:

שם דייר: קומה 14 - קיורספונס

31/03/23

תאריך קריאה נוכחית:

שם אתר: מטרומול בניין B

01/03/23

תאריך קריאה קודמת:

לקוח/ה נכבד/ה, אנו מתכבדים להגיש את חישוב צריכת החשמל לתקופה **01/03/23 - 31/03/23**:

קומה 14 - קיורספונס - 3 - 20004326 (3x40)

סוג תעריף	סוג צריכה	קריאה קודמת	קריאה נוכחית	סה"כ צריכה בקוט"ש	מחיר לקוט"ש בא"ג	סה"כ לתשלום
			31/03/23	01/03/23	פרטי חשבון עבור תאריכים:	
777	פסגה	25,755.12	26,227.32	472.20	32.45	153.23 ₪
778	גבע	8,088.92	8,088.92	0.00	32.45	0.00 ₪
779	שפל	25,206.84	27,851.32	2,644.48	28.43	751.83 ₪

קומה 14 - קיורספונס - 3 - 20004327 (3x40)

סוג תעריף	סוג צריכה	קריאה קודמת	קריאה נוכחית	סה"כ צריכה בקוט"ש	מחיר לקוט"ש בא"ג	סה"כ לתשלום
			31/03/23	01/03/23	פרטי חשבון עבור תאריכים:	
777	פסגה	8,170.28	8,374.00	203.72	32.45	66.11 ₪
778	גבע	4,023.40	4,023.40	0.00	32.45	0.00 ₪
779	שפל	15,507.36	16,720.24	1,212.88	28.43	344.82 ₪

סה"כ לדירה:

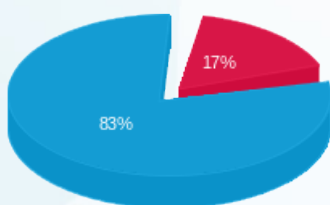
פסגה	גבע	שפל	סה"כ	שיא ביקוש
675.92	0.00	3,857.36	4,533.28	75.46
219.34 ₪	0.00 ₪	1,096.65 ₪	1,315.98 ₪	

סה"כ צריכה

סה"כ לתשלום

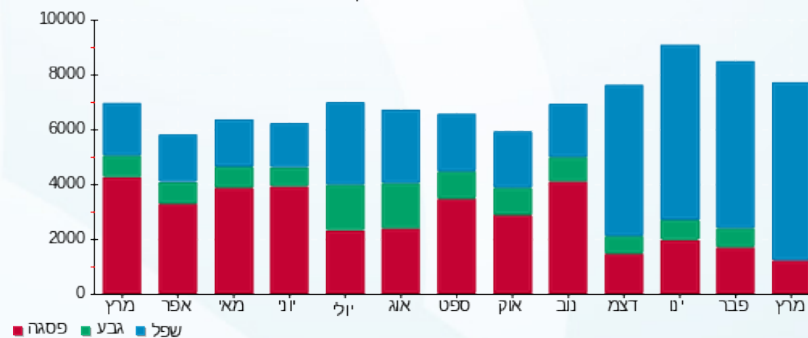
519.47 ₪	תשלום קבוע	
4,771.00 ₪	תשלום עבור גודל חיבור בKVA (3x80)	
6,606.45 ₪	סה"כ לתשלום	לא כולל מע"מ

התפלגות חיוב בש"ח לפי תע"ז



פסגה (219.34 ₪) ■
גבע (0.00 ₪) ■
שפל (1,096.65 ₪) ■

הסטוריית צריכה בקוט"ש



שפל ■ גבע ■ פסגה ■



09/04/23 תאריך הפקה:
 31/03/23 תאריך קריאה נוכחית:
 01/03/23 תאריך קריאה קודמת:

שם דייר: קומה 15 - ביו דבש
 שם אתר: מטרומול בניין B

לקוח/ה נכבד/ה, אנו מתכבדים להגיש את חישוב צריכת החשמל לתקופה 01/03/23 - 31/03/23:

ביו דבש מאור וכח - 2 - (3x100)20065441

סוג תעריף	סוג צריכה	קריאה קודמת	קריאה נוכחית	סה"כ צריכה בקוט"ש	מחיר לקוט"ש בא"ג	סה"כ לתשלום
			31/03/23	01/03/23	פרטי חשבון עבור תאריכים:	
777	פסגה	16,576.50	16,770.10	193.60	32.45	62.82 ₪
778	גבע	4,637.50	4,637.50	0.00	32.45	0.00 ₪
779	שפל	17,810.10	19,535.60	1,725.50	28.43	490.56 ₪

ביו דבש מיזוג אויר - 2 - (3x100)20065442

סוג תעריף	סוג צריכה	קריאה קודמת	קריאה נוכחית	סה"כ צריכה בקוט"ש	מחיר לקוט"ש בא"ג	סה"כ לתשלום
			31/03/23	01/03/23	פרטי חשבון עבור תאריכים:	
777	פסגה	40,331.60	40,857.60	526.00	32.45	170.69 ₪
778	גבע	17,177.70	17,177.70	0.00	32.45	0.00 ₪
779	שפל	58,759.40	61,954.20	3,194.80	28.43	908.28 ₪

סה"כ לדירה:

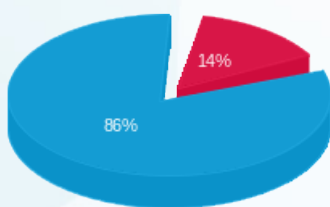
פסגה	גבע	שפל	סה"כ	שיא ביקוש
719.60	0.00	4,920.30	5,639.90	14.55
233.51 ₪	0.00 ₪	1,398.84 ₪	1,632.35 ₪	

סה"כ צריכה

סה"כ לתשלום

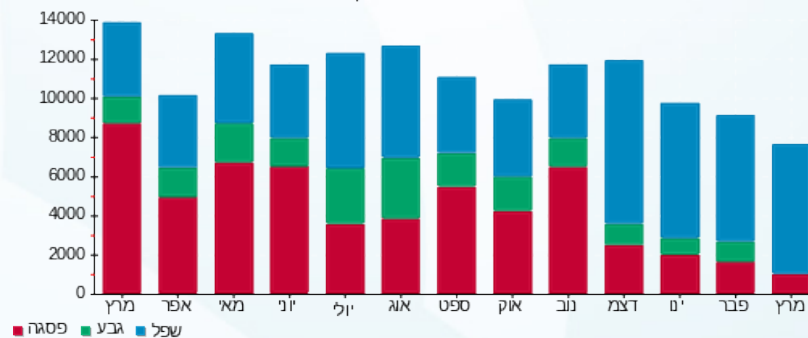
519.47 ₪	תשלום קבוע	
11,927.49 ₪	תשלום עבור גודל חיבור בKVA (3x200)	
14,079.31 ₪	סה"כ לתשלום	לא כולל מע"מ

התפלגות חיוב בש"ח לפי תע"ז



פסגה (233.51 ₪) 86%
 גבע (0.00 ₪) 14%
 שפל (1,398.84 ₪)

הסטוריית צריכה בקוט"ש





09/04/23

תאריך הפקה:

שם דייר: קומה 15 - ביו מילק
שם אתר: מטרומול בניין B

31/03/23

תאריך קריאה נוכחית:

01/03/23

תאריך קריאה קודמת:

לקוח/ה נכבד/ה, אנו מתכבדים להגיש את חישוב צריכת החשמל לתקופה 01/03/23 - 31/03/23:

קומה 15 - ביו מילק מאור וכח - 1 - (3x100)20065441

סוג תעריף	סוג צריכה	קריאה קודמת	קריאה נוכחית	סה"כ צריכה בקוט"ש	מחיר לקוט"ש בא"ג	סה"כ לתשלום
			31/03/23	01/03/23	פרטי חשבון עבור תאריכים:	
777	פסגה	24,254.30	24,748.60	494.30	32.45	160.40 ₪
778	גבע	7,795.20	7,795.20	0.00	32.45	0.00 ₪
779	שפל	29,683.40	32,933.90	3,250.50	28.43	924.12 ₪

ביו מילק מיזוג אויר - 1 - (3x100)20065442

סוג תעריף	סוג צריכה	קריאה קודמת	קריאה נוכחית	סה"כ צריכה בקוט"ש	מחיר לקוט"ש בא"ג	סה"כ לתשלום
			31/03/23	01/03/23	פרטי חשבון עבור תאריכים:	
777	פסגה	19,155.00	19,337.70	182.70	32.45	59.29 ₪
778	גבע	5,571.60	5,571.60	0.00	32.45	0.00 ₪
779	שפל	17,581.70	18,709.40	1,127.70	28.43	320.61 ₪

סה"כ לדירה:

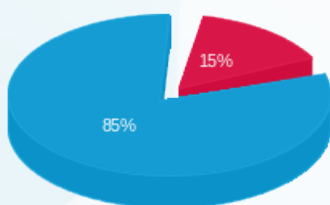
פסגה	גבע	שפל	סה"כ	שיא ביקוש
677.00	0.00	4,378.20	5,055.20	16.49
₪ 219.69	₪ 0.00	₪ 1,244.72	₪ 1,464.41	

סה"כ צריכה

סה"כ לתשלום

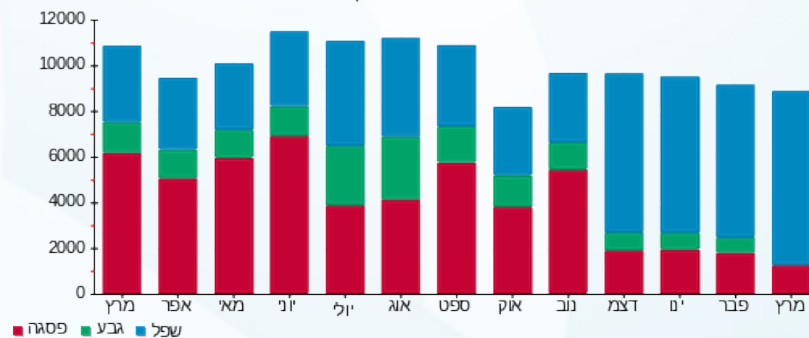
519.47 ₪	תשלום קבוע	
11,927.49 ₪	תשלום עבור גודל חיבור בKVA (3x200)	
13,911.37 ₪	סה"כ לתשלום	לא כולל מע"מ

התפלגות חיוב בש"ח לפי תע"ז



פסגה (219.69 ₪)
גבע (0.00 ₪)
שפל (1,244.72 ₪)

הסטוריית צריכה בקוט"ש



09/04/23 תאריך הפקה:
 31/03/23 תאריך קריאה נוכחית:
 01/03/23 תאריך קריאה קודמת:

שם דייר: קומה 16 - פלאינטה ביוסנס
 שם אתר: מטרומול בניין B

לקוח/ה נכבד/ה, אנו מתכבדים להגיש את חישוב צריכת החשמל לתקופה 01/03/23 - 31/03/23:

קומה 16 מא - 1 - 21055273 (3x200)

סוג תעריף	סוג צריכה	קריאה קודמת	קריאה נוכחית	סה"כ צריכה בקוט"ש	מחיר לקוט"ש בא"ג	סה"כ לתשלום
פרטי חשבון עבור תאריכים:			01/03/23	31/03/23		
777	פסגה	11,481.60	12,040.60	559.00	32.45	181.40 ₪
778	גבע	5,220.60	5,220.60	0.00	32.45	0.00 ₪
779	שפל	18,545.20	21,863.40	3,318.20	28.43	943.36 ₪

קומה 16 מאור וכו - 1 - 21055274 (3x200)

סוג תעריף	סוג צריכה	קריאה קודמת	קריאה נוכחית	סה"כ צריכה בקוט"ש	מחיר לקוט"ש בא"ג	סה"כ לתשלום
פרטי חשבון עבור תאריכים:			01/03/23	31/03/23		
777	פסגה	28,245.00	29,407.00	1,162.00	32.45	377.07 ₪
778	גבע	12,430.40	12,430.40	0.00	32.45	0.00 ₪
779	שפל	38,713.80	45,530.20	6,816.40	28.43	1,937.90 ₪

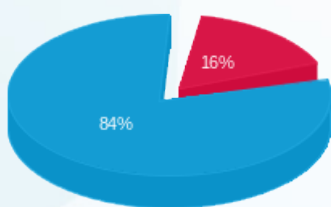
סה"כ לדיר:

פסגה	גבע	שפל	סה"כ	שיא ביקוש
1,721.00	0.00	10,134.60	11,855.60	23.14
₪ 558.46	₪ 0.00	₪ 2,881.27	₪ 3,439.73	

סה"כ צריכה
 סה"כ לתשלום

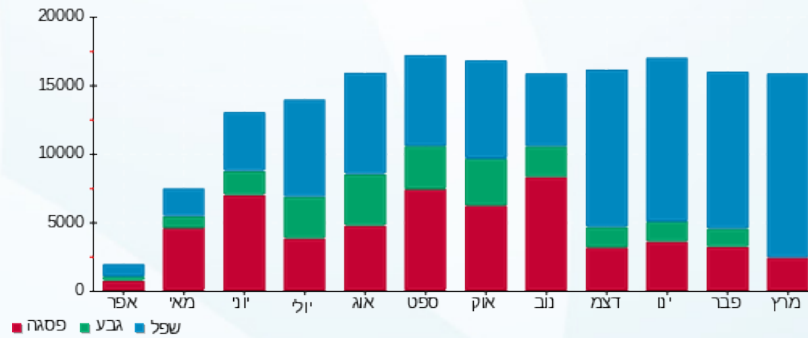
519.47 ₪	תשלום קבוע	
23,854.98 ₪	תשלום עבור גודל חיבור בKVA (3x400)	
27,814.19 ₪	סה"כ לתשלום	לא כולל מע"מ

התפלגות חיוב בש"ח לפי תע"ז



פסגה (558.46 ₪)
 גבע (0.00 ₪)
 שפל (2,881.27 ₪)

הסטוריית צריכה בקוט"ש



09/04/23 תאריך הפקה:
 31/03/23 תאריך קריאה נוכחית:
 01/03/23 תאריך קריאה קודמת:

שם דייר: קומה 17 - IBF
 שם אתר: מטרומול בניין B

לקוח/ה נכבד/ה, אנו מתכבדים להגיש את חישוב צריכת החשמל לתקופה 01/03/23 - 31/03/23:

קומה 17 מאור וכח - 4 - (3x100)20065441

סוג תעריף	סוג צריכה	קריאה קודמת	קריאה נוכחית	סה"כ צריכה בקוט"ש	מחיר לקוט"ש בא"ג	סה"כ לתשלום
			31/03/23	01/03/23	פרטי חשבון עבור תאריכים:	
777	פסגה	6,704.20	6,786.10	81.90	32.45	26.58 ₪
778	גבע	1,278.20	1,278.20	0.00	32.45	0.00 ₪
779	שפל	4,926.90	5,711.00	784.10	28.43	222.92 ₪

קומה 17 מא - 4 - (3x100)20065442

סוג תעריף	סוג צריכה	קריאה קודמת	קריאה נוכחית	סה"כ צריכה בקוט"ש	מחיר לקוט"ש בא"ג	סה"כ לתשלום
			31/03/23	01/03/23	פרטי חשבון עבור תאריכים:	
777	פסגה	5,591.40	5,603.10	11.70	32.45	3.80 ₪
778	גבע	709.30	709.30	0.00	32.45	0.00 ₪
779	שפל	8,916.20	9,247.80	331.60	28.43	94.27 ₪

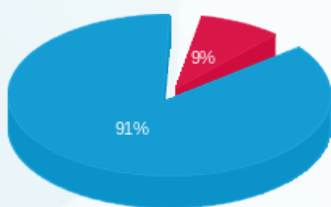
סה"כ לדיר:

פסגה	גבע	שפל	סה"כ	שיא ביקוש
93.60	0.00	1,115.70	1,209.30	16.65
₪ 30.37	₪ 0.00	₪ 317.19	₪ 347.57	

סה"כ צריכה
 סה"כ לתשלום

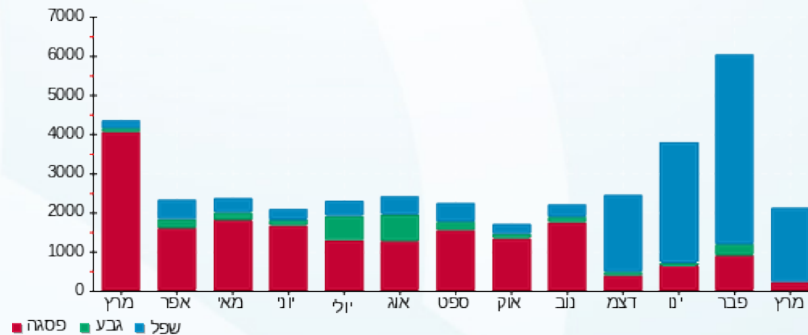
519.47 ₪	תשלום קבוע	
11,927.49 ₪	תשלום עבור גודל חיבור בKVA (3x200)	
12,794.53 ₪	סה"כ לתשלום	לא כולל מע"מ

התפלגות חיוב בש"ח לפי תע"ז



פסגה (30.37 ₪) 91%
 גבע (0.00 ₪) 9%
 שפל (317.19 ₪)

הסטוריית צריכה בקוט"ש





09/04/23

תאריך הפקה:

שם דייר: קומה 17 - אניון
שם אתר: מטרומול בניין B

31/03/23

תאריך קריאה נוכחית:

01/03/23

תאריך קריאה קודמת:

לקוח/ה נכבד/ה, אנו מתכבדים להגיש את חישוב צריכת החשמל לתקופה 01/03/23 - 31/03/23:

קומה 17 מאור וכח - 3 - (3x100)20065441

סוג תעריף	סוג צריכה	קריאה קודמת	קריאה נוכחית	סה"כ צריכה בקוט"ש	מחיר לקוט"ש בא"ג	סה"כ לתשלום
			31/03/23	01/03/23	פרטי חשבון עבור תאריכים:	
777	פסגה	13,554.40	13,848.20	293.80	32.45	95.34 ₪
778	גבע	2,663.30	2,663.30	0.00	32.45	0.00 ₪
779	שפל	9,824.00	11,262.70	1,438.70	28.43	409.02 ₪

קומה 17 מא - 3 - (3x100)20065442

סוג תעריף	סוג צריכה	קריאה קודמת	קריאה נוכחית	סה"כ צריכה בקוט"ש	מחיר לקוט"ש בא"ג	סה"כ לתשלום
			31/03/23	01/03/23	פרטי חשבון עבור תאריכים:	
777	פסגה	7,080.30	7,142.20	61.90	32.45	20.09 ₪
778	גבע	491.10	491.10	0.00	32.45	0.00 ₪
779	שפל	9,293.10	9,516.80	223.70	28.43	63.60 ₪

סה"כ לדייר:

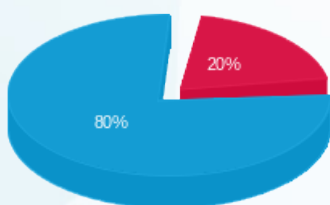
פסגה	גבע	שפל	סה"כ	שיא ביקוש
355.70	0.00	1,662.40	2,018.10	17.11
115.42 ₪	0.00 ₪	472.62 ₪	588.04 ₪	

סה"כ צריכה

סה"כ לתשלום

519.47 ₪	תשלום קבוע	
11,927.49 ₪	תשלום עבור גודל חיבור בKVA (3x200)	
13,035.01 ₪	סה"כ לתשלום	לא כולל מע"מ

התפלגות חיוב בש"ח לפי תע"ז



פסגה (115.42 ₪) ■
גבע (0.00 ₪) ■
שפל (472.62 ₪) ■

הסטוריית צריכה בקוט"ש

