

10/04/23 תאריך הפקה:
 31/03/23 תאריך קריאה נוכחית:
 01/03/23 תאריך קריאה קודמת:

שם דייר: דניה אלומים
 שם אתר: גוטקס אור יהודה

לקוח/ה נכבד/ה, אנו מתכבדים להגיש את חישוב צריכת החשמל לתקופה 01/03/23 - 31/03/23:

דניה אלומים - 8 - (3x80)81015023

סוג תעריף	סוג צריכה	קריאה קודמת	קריאה נוכחית	סה"כ צריכה בקוט"ש	מחיר לקוט"ש בא"ג	סה"כ לתשלום
			31/03/23	01/03/23	פרטי חשבון עבור תאריכים:	
777	פסגה	86,454.15	86,696.55	242.40	40.30	97.69 ₪
778	גבע	21,875.55	21,875.55	0.00	40.30	0.00 ₪
779	שפל	36,276.25	37,278.50	1,002.25	36.00	360.81 ₪

סה"כ לדייר:

פסגה	גבע	שפל	סה"כ	שיא ביקוש
242.40	0.00	1,002.25	1,244.65	6.05
97.69 ₪	0.00 ₪	360.81 ₪	458.50 ₪	

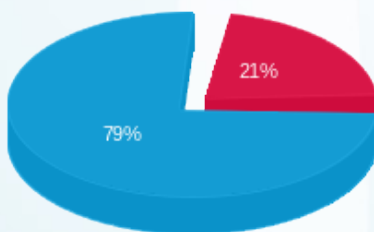
סה"כ צריכה
 סה"כ לתשלום

105.49 ₪	תשלום קבוע	
15.89 ₪	תשלום עבור גודל חיבור בKVA (3x80)	
579.88 ₪	סה"כ לתשלום	לא כולל מע"מ



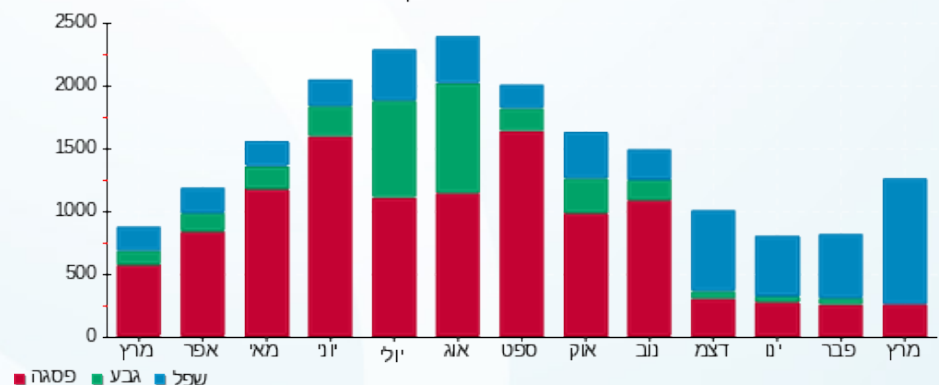
31032331237

התפלגות חיוב בש"ח לפי תעו"ז



פסגה (97.69 ₪)
 גבע (0.00 ₪)
 שפל (360.81 ₪)

הסטוריית צריכה בקוט"ש





10/04/23

תאריך הפקדה:

שם דייר: דניה סיבוס
שם אתר: גוטקס אור יהודה

31/03/23

תאריך קריאה נוכחית:

01/03/23

תאריך קריאה קודמת:

לקוח/ה נכבד/ה, אנו מתכבדים להגיש את חישוב צריכת החשמל לתקופה 01/03/23 - 31/03/23:

דניה סיבוס - 1 - 17313256(3x200)

סוג תעריף	סוג צריכה	קריאה קודמת	קריאה נוכחית	סה"כ צריכה בקוט"ש	מחיר לקוט"ש בא"ג	סה"כ לתשלום
			31/03/23	01/03/23	פרטי חשבון עבור תאריכים:	
777	פסגה	74,484.50	74,960.80	476.30	40.30	191.95 ₪
778	גבע	17,577.00	17,577.00	0.00	40.30	0.00 ₪
779	שפל	43,158.30	45,663.90	2,505.60	36.00	902.02 ₪

סה"כ לדייר:

פסגה	גבע	שפל	סה"כ	שיא ביקוש
476.30	0.00	2,505.60	2,981.90	2,297,692.16
191.95 ₪	0.00 ₪	902.02 ₪	1,093.96 ₪	

סה"כ צריכה

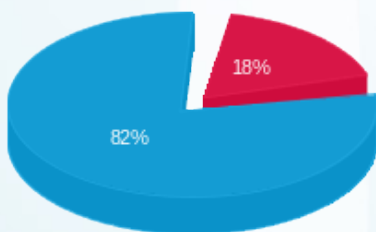
סה"כ לתשלום

210.98 ₪	תשלום קבוע	
39.73 ₪	תשלום עבור גודל חיבור בKVA (3x200)	
1,344.68 ₪	סה"כ לתשלום	לא כולל מע"מ



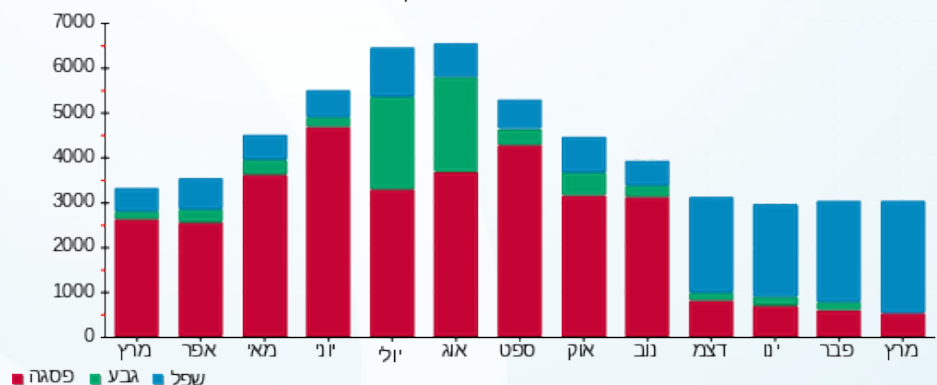
31032342903

התפלגות חיוב בש"ח לפי תעו"ז



■ פסגה (191.95 ₪)
■ גבע (0.00 ₪)
■ שפל (902.02 ₪)

הסטוריית צריכה בקוט"ש





10/04/23

תאריך הפקדה:

שם דייר: דניה סיבוס
שם אתר: גוטקס אור יהודה

31/03/23

תאריך קריאה נוכחית:

01/03/23

תאריך קריאה קודמת:

לקוח/ה נכבד/ה, אנו מתכבדים להגיש את חישוב צריכת החשמל לתקופה 01/03/23 - 31/03/23:

דניה סיבוס - 7 - 81015023 (3x160)

סה"כ לתשלום	מחיר לקוט"ש בא"ג	סה"כ צריכה בקוט"ש	קריאה נוכחית	קריאה קודמת	סוג צריכה	סוג תעריף
			31/03/23	01/03/23		פרטי חשבון עבור תאריכים:
₪ 82.98	40.30	205.90	167,833.00	167,627.10	פסגה	777
₪ 0.00	40.30	0.00	36,708.40	36,708.40	גבע	778
₪ 469.40	36.00	1,303.90	66,769.90	65,466.00	שפל	779

סה"כ לדייר:

שיא ביקוש	סה"כ	שפל	גבע	פסגה
7.00	1,509.80	1,303.90	0.00	205.90
	₪ 552.38	₪ 469.40	₪ 0.00	₪ 82.98

סה"כ צריכה

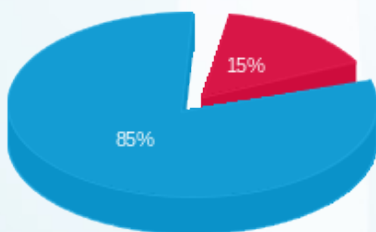
סה"כ לתשלום

₪ 210.98	תשלום קבוע	
₪ 31.79	תשלום עבור גודל חיבור בKVA (3x160)	
₪ 795.15	סה"כ לתשלום	לא כולל מע"מ



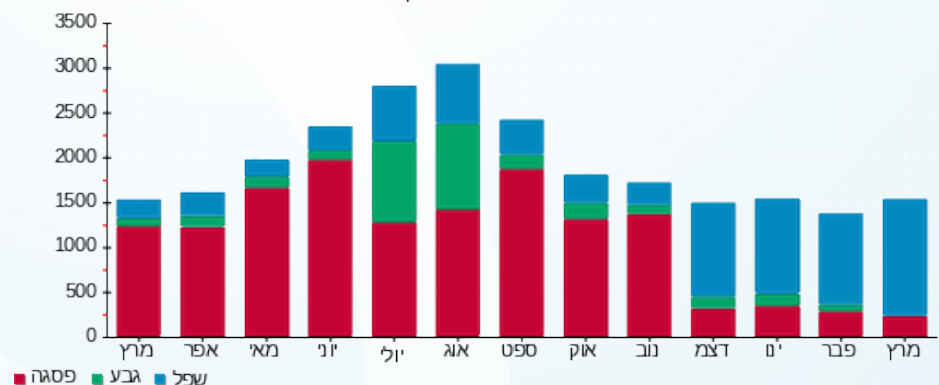
31032330919

התפלגות חיוב בש"ח לפי תעו"ז



■ פסגה (₪ 82.98)
■ גבע (₪ 0.00)
■ שפל (₪ 469.40)

הסטוריית צריכה בקוט"ש





10/04/23

תאריך הפקה:

שם דייר: כללית הנדסה רפואית

31/03/23

תאריך קריאה נוכחית:

שם אתר: גוטקס אור יהודה

01/03/23

תאריך קריאה קודמת:

לקוח/ה נכבד/ה, אנו מתכבדים להגיש את חישוב צריכת החשמל לתקופה 01/03/23 - 31/03/23:

כללית הנדסה רפואית - 6 - 81015023(3x400)

סוג תעריף	סוג צריכה	קריאה קודמת	קריאה נוכחית	סה"כ צריכה בקוט"ש	מחיר לקוט"ש בא"ג	סה"כ לתשלום
פרטי חשבון עבור תאריכים:						
777	פסגה	01/03/23	31/03/23	676.00	40.30	272.43 ₪
778	גבע	182,763.60	182,763.60	0.00	40.30	0.00 ₪
779	שפל	466,727.60	474,149.60	7,422.00	36.00	2,671.92 ₪

סה"כ לדייר:

פסגה	גבע	שפל	סה"כ	שיא ביקוש
676.00	0.00	7,422.00	8,098.00	20.80
272.43 ₪	0.00 ₪	2,671.92 ₪	2,944.35 ₪	

סה"כ צריכה

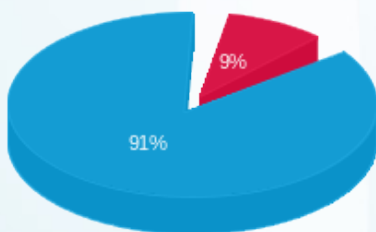
סה"כ לתשלום

210.98 ₪	תשלום קבוע	
79.47 ₪	תשלום עבור גודל חיבור בKVA (3x400)	
3,234.79 ₪	סה"כ לתשלום	לא כולל מע"מ



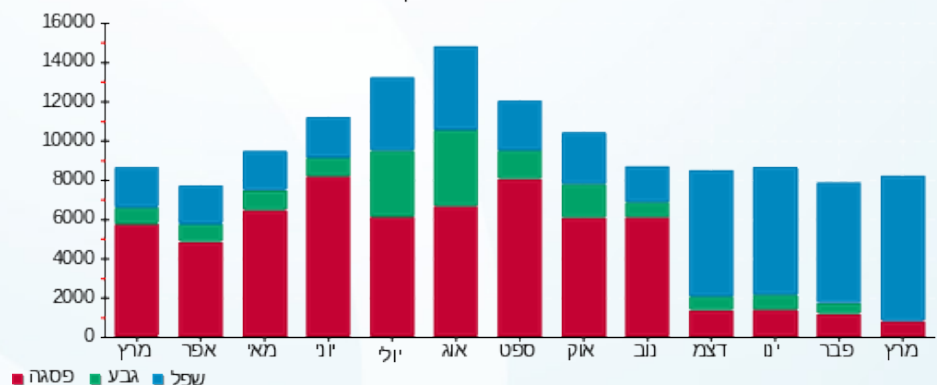
31032330918

התפלגות חיוב בש"ח לפי תעו"ז



■ פסגה (272.43 ₪)
■ גבע (0.00 ₪)
■ שפל (2,671.92 ₪)

הסטוריית צריכה בקוט"ש





10/04/23

תאריך הפקדה:

שם דייר: מכון מור/כללית הנדסה רפואית
שם אתר: גוטקס אור יהודה

31/03/23

תאריך קריאה נוכחית:

01/03/23

תאריך קריאה קודמת:

לקוח/ה נכבד/ה, אנו מתכבדים להגיש את חישוב צריכת החשמל לתקופה 01/03/23 - 31/03/23:

מכון מור/כללית הנדסה רפואית - 4 - 81015023(3x400)

סוג תעריף	סוג צריכה	קריאה קודמת	קריאה נוכחית	סה"כ צריכה בקוט"ש	מחיר לקוט"ש בא"ג	סה"כ לתשלום
		01/03/23	31/03/23			
777	פסגה	295,403.70	295,621.40	217.70	40.30	87.73 ₪
778	גבע	82,284.00	82,284.00	0.00	40.30	0.00 ₪
779	שפל	164,965.60	166,793.10	1,827.50	36.00	657.90 ₪

סה"כ לדייר:

פסגה	גבע	שפל	סה"כ	שיא ביקוש
217.70	0.00	1,827.50	2,045.20	7.50
87.73 ₪	0.00 ₪	657.90 ₪	745.63 ₪	

סה"כ צריכה

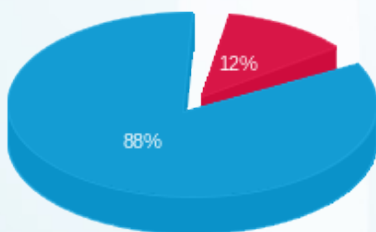
סה"כ לתשלום

210.98 ₪	תשלום קבוע	
79.47 ₪	תשלום עבור גודל חיבור בKVA (3x400)	
1,036.08 ₪	סה"כ לתשלום	לא כולל מע"מ



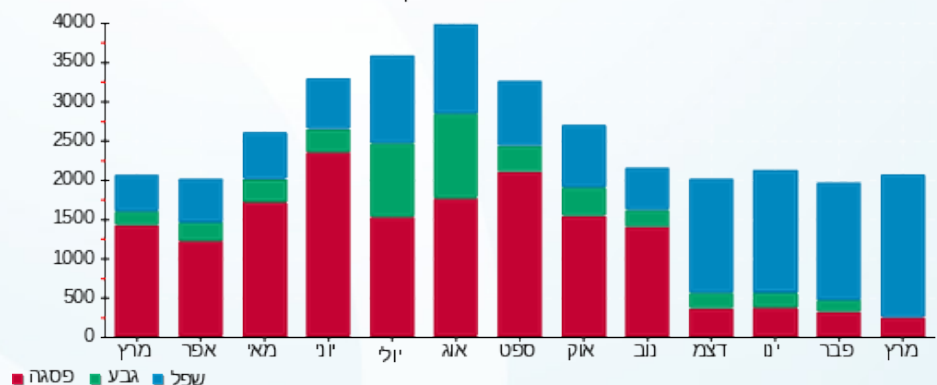
31032330916

התפלגות חיוב בש"ח לפי תעו"ז



■ פסגה (87.73 ₪)
■ גבע (0.00 ₪)
■ שפל (657.90 ₪)

הסטוריית צריכה בקוט"ש





10/04/23 תאריך הפקה:
 31/03/23 תאריך קריאה נוכחית:
 01/03/23 תאריך קריאה קודמת:

שם דייר: ציבורי
שם אתר: גוטקס אור יהודה

לקוח/ה נכבד/ה, אנו מתכבדים להגיש את חישוב צריכת החשמל לתקופה 01/03/23 - 31/03/23:

דניה סיבוס - 1 - 17313256

סוג תעריף	סוג צריכה	קריאה קודמת	קריאה נוכחית	סה"כ צריכה בקוט"ש	מחיר לקוט"ש בא"ג	סה"כ לתשלום
			31/03/23	01/03/23	פרטי חשבון עבור תאריכים:	
777	פסגה	74,484.50	74,960.80	-476.30	40.30	191.95 ₪-
778	גבע	17,577.00	17,577.00	0.00	40.30	0.00 ₪
779	שפל	43,158.30	45,663.90	-2,505.60	36.00	902.02 ₪-

ראשי - 1 - 20281701

סוג תעריף	סוג צריכה	קריאה קודמת	קריאה נוכחית	סה"כ צריכה בקוט"ש	מחיר לקוט"ש בא"ג	סה"כ לתשלום
			31/03/23	01/03/23	פרטי חשבון עבור תאריכים:	
777	פסגה	571,227.80	578,176.70	6,948.90	40.30	2,800.41 ₪
778	גבע	166,377.30	166,377.30	0.00	40.30	0.00 ₪
779	שפל	491,031.60	535,546.20	44,514.60	36.00	16,025.26 ₪

מערכת סולארית - 1 - 21262729

סוג תעריף	סוג צריכה	קריאה קודמת	קריאה נוכחית	סה"כ צריכה בקוט"ש	מחיר לקוט"ש בא"ג	סה"כ לתשלום
			31/03/23	01/03/23	פרטי חשבון עבור תאריכים:	
777	פסגה	107.80	126.40	18.60	40.30	7.50 ₪
778	גבע	168.90	168.90	0.00	40.30	0.00 ₪
779	שפל	9,533.10	16,128.00	6,594.90	36.00	2,374.16 ₪

שטראוס מעבדה - 2 - 81015023

סוג תעריף	סוג צריכה	קריאה קודמת	קריאה נוכחית	סה"כ צריכה בקוט"ש	מחיר לקוט"ש בא"ג	סה"כ לתשלום
			31/03/23	01/03/23	פרטי חשבון עבור תאריכים:	
777	פסגה	268,802.80	270,789.20	-1,986.40	40.30	800.52 ₪-
778	גבע	101,778.40	101,778.40	0.00	40.30	0.00 ₪
779	שפל	285,464.40	298,595.20	-13,130.80	36.00	4,727.09 ₪-




מכון מור/כללית הנדסה רפואית - 4 - 81015023

סוג תעריף	סוג צריכה	קריאה קודמת	קריאה נוכחית	סה"כ צריכה בקוט"ש	מחיר לקוט"ש בא"ג	סה"כ לתשלום
פרטי חשבון עבור תאריכים:			01/03/23	31/03/23		
777	פסגה	295,403.70	295,621.40	-217.70	40.30	₪ -87.73
778	גבע	82,284.00	82,284.00	0.00	40.30	₪ 0.00
779	שפל	164,965.60	166,793.10	-1,827.50	36.00	₪ -657.90

שטראוס מים - 5 - 81015023

סוג תעריף	סוג צריכה	קריאה קודמת	קריאה נוכחית	סה"כ צריכה בקוט"ש	מחיר לקוט"ש בא"ג	סה"כ לתשלום
פרטי חשבון עבור תאריכים:			01/03/23	31/03/23		
777	פסגה	1,087,676.40	1,088,510.00	-833.60	40.30	₪ -335.94
778	גבע	280,059.60	280,059.60	0.00	40.30	₪ 0.00
779	שפל	710,975.60	724,482.80	-13,507.20	36.00	₪ -4,862.59

כללית הנדסה רפואית - 6 - 81015023

סוג תעריף	סוג צריכה	קריאה קודמת	קריאה נוכחית	סה"כ צריכה בקוט"ש	מחיר לקוט"ש בא"ג	סה"כ לתשלום
פרטי חשבון עבור תאריכים:			01/03/23	31/03/23		
777	פסגה	651,398.40	652,074.40	-676.00	40.30	₪ -272.43
778	גבע	182,763.60	182,763.60	0.00	40.30	₪ 0.00
779	שפל	466,727.60	474,149.60	-7,422.00	36.00	₪ -2,671.92

דניה סיבוס - 7 - 81015023

סוג תעריף	סוג צריכה	קריאה קודמת	קריאה נוכחית	סה"כ צריכה בקוט"ש	מחיר לקוט"ש בא"ג	סה"כ לתשלום
פרטי חשבון עבור תאריכים:			01/03/23	31/03/23		
777	פסגה	167,627.10	167,833.00	-205.90	40.30	₪ -82.98
778	גבע	36,708.40	36,708.40	0.00	40.30	₪ 0.00
779	שפל	65,466.00	66,769.90	-1,303.90	36.00	₪ -469.40

דניה אלומים - 8 - 81015023

סוג תעריף	סוג צריכה	קריאה קודמת	קריאה נוכחית	סה"כ צריכה בקוט"ש	מחיר לקוט"ש בא"ג	סה"כ לתשלום
פרטי חשבון עבור תאריכים:			01/03/23	31/03/23		
777	פסגה	86,454.15	86,696.55	-242.40	40.30	₪ -97.69
778	גבע	21,875.55	21,875.55	0.00	40.30	₪ 0.00
779	שפל	36,276.25	37,278.50	-1,002.25	36.00	₪ -360.81





סה"כ לדירה:

פסגה	גבע	שפל	סה"כ	שיא ביקוש
2,329.20	0.00	10,410.25	12,739.45	18,025,021.44
938.67 ₪	0.00 ₪	3,747.69 ₪	4,686.36 ₪	

סה"כ צריכה

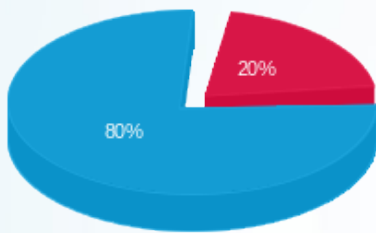
סה"כ לתשלום

0.00 ₪	תשלום קבוע	
4,686.36 ₪	סה"כ לתשלום	לא כולל מע"מ



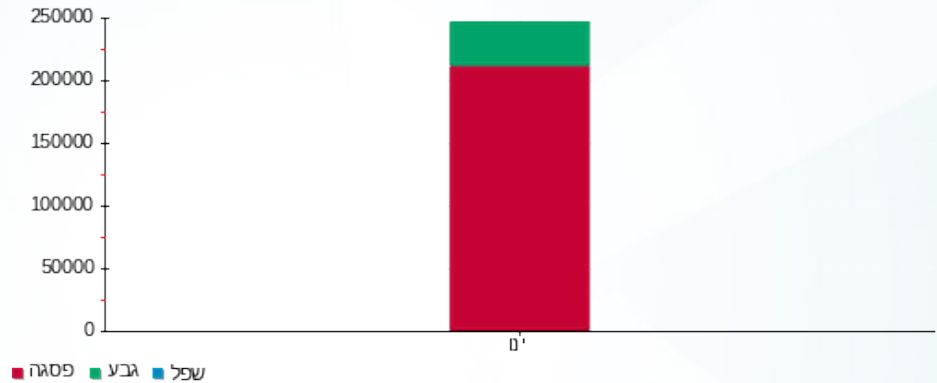
31032330915

התפלגות חיוב בש"ח לפי תעו"ז



- פסגה (938.67 ₪)
- גבע (0.00 ₪)
- שפל (3,747.69 ₪)

הסטוריית צריכה בקוט"ש



10/04/23 תאריך הפקה:
 31/03/23 תאריך קריאה נוכחית:
 01/03/23 תאריך קריאה קודמת:

שם דייר: שטראוס מים
 שם אתר: גוטקס אור יהודה

לקוח/ה נכבד/ה, אנו מתכבדים להגיש את חישוב צריכת החשמל לתקופה 01/03/23 - 31/03/23:

שטראוס מים - 5 - 81015023(3x630)

סוג תעריף	סוג צריכה	קריאה קודמת	קריאה נוכחית	סה"כ צריכה בקוט"ש	מחיר לקוט"ש בא"ג	סה"כ לתשלום
		01/03/23	31/03/23			
777	פסגה	1,087,676.40	1,088,510.00	833.60	40.30	335.94 ₪
778	גבע	280,059.60	280,059.60	0.00	40.30	0.00 ₪
779	שפל	710,975.60	724,482.80	13,507.20	36.00	4,862.59 ₪

סה"כ לדייר:

פסגה	גבע	שפל	סה"כ	שיא ביקוש
833.60	0.00	13,507.20	14,340.80	67.20
₪ 335.94	₪ 0.00	₪ 4,862.59	₪ 5,198.53	

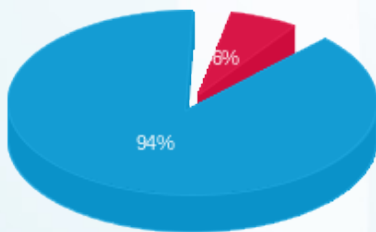
סה"כ צריכה
 סה"כ לתשלום

210.98 ₪	תשלום קבוע	
125.16 ₪	תשלום עבור גודל חיבור בKVA (3x630)	
5,534.67 ₪	סה"כ לתשלום	לא כולל מע"מ



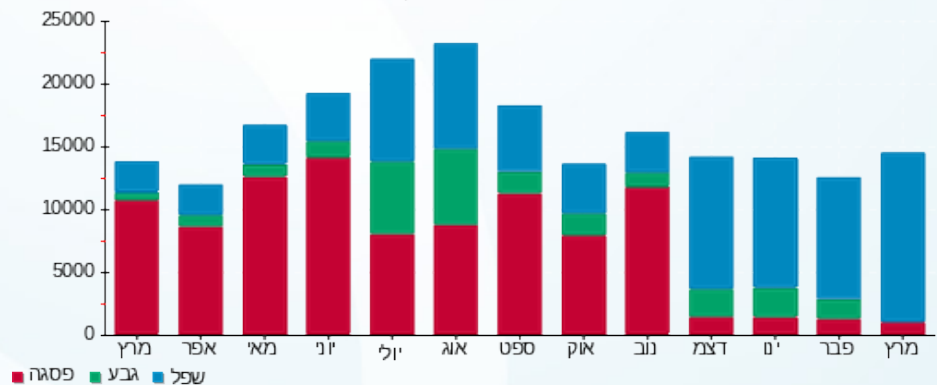
31032330917

התפלגות חיוב בש"ח לפי תעו"ז



פסגה (335.94 ₪)
 גבע (0.00 ₪)
 שפל (4,862.59 ₪)

הסטוריית צריכה בקוט"ש





10/04/23

תאריך הפקדה:

שם דייר: שטראוס מעבדה

31/03/23

תאריך קריאה נוכחית:

שם אתר: גוטקס אור יהודה

01/03/23

תאריך קריאה קודמת:

לקוח/ה נכבד/ה, אנו מתכבדים להגיש את חישוב צריכת החשמל לתקופה 01/03/23 - 31/03/23:

שטראוס מעבדה - 2 - (3x160)81015023

סוג תעריף	סוג צריכה	קריאה קודמת	קריאה נוכחית	סה"כ צריכה בקוט"ש	מחיר לקוט"ש בא"ג	סה"כ לתשלום
		01/03/23	31/03/23	פרטי חשבון עבור תאריכים:		
777	פסגה	268,802.80	270,789.20	1,986.40	40.30	800.52 ₪
778	גבע	101,778.40	101,778.40	0.00	40.30	0.00 ₪
779	שפל	285,464.40	298,595.20	13,130.80	36.00	4,727.09 ₪

סה"כ לדייר:

פסגה	גבע	שפל	סה"כ	שיא ביקוש
1,986.40	0.00	13,130.80	15,117.20	27.60
800.52 ₪	0.00 ₪	4,727.09 ₪	5,527.61 ₪	

סה"כ צריכה

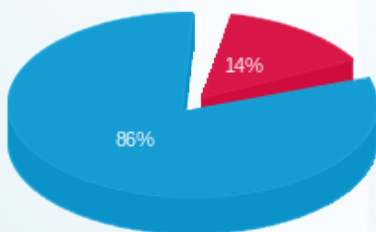
סה"כ לתשלום

210.98 ₪	תשלום קבוע	
31.79 ₪	תשלום עבור גודל חיבור בKVA (3x160)	
5,770.37 ₪	סה"כ לתשלום	לא כולל מע"מ



31032335313

התפלגות חיוב בש"ח לפי תעו"ז



פסגה (800.52 ₪)
גבע (0.00 ₪)
שפל (4,727.09 ₪)

הסטוריית צריכה בקוט"ש

