



11/04/23

תאריך הפקדה:

31/03/23

תאריך קריאה נוכחית:

01/03/23

תאריך קריאה קודמת:

שם דייר: בן אלהרר  
שם אתר: מבנה מלון חן ירושלים

לקוח/ה נכבד/ה, אנו מתכבדים להגיש את חישוב צריכת החשמל לתקופה 01/03/23 - 31/03/23:

בן אלהרר - 1 - 17313155(3x63)

סוג תעריף	סוג צריכה	קריאה קודמת	קריאה נוכחית	סה"כ צריכה בקוט"ש	מחיר לקוט"ש בא"ג	סה"כ לתשלום
פרטי חשבון עבור תאריכים:						
777	פסגה	01/03/23	31/03/23	214.30	44.17	94.66 ₪
778	גבע	1,090.30	1,154.40	64.10	47.25	30.29 ₪
779	שפל	1,164.70	1,253.00	88.30	39.55	34.92 ₪

סה"כ לדייר:

פסגה	גבע	שפל	סה"כ	שיא ביקוש
214.30	64.10	88.30	366.70	16.98
₪ 94.66	₪ 30.29	₪ 34.92	₪ 159.87	

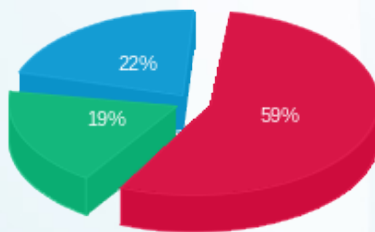
סה"כ צריכה  
סה"כ לתשלום

210.98 ₪	תשלום קבוע	
12.52 ₪	תשלום עבור גודל חיבור בKVA (3x63)	
383.36 ₪	סה"כ לתשלום	לא כולל מע"מ



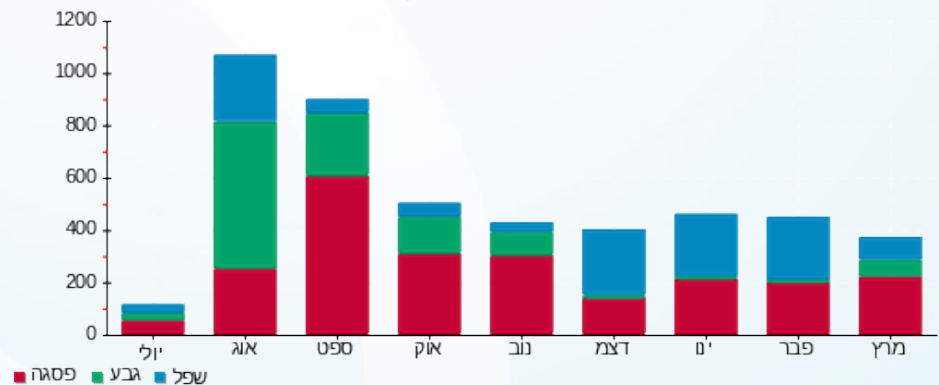
31032348623

התפלגות חיוב בש"ח לפי תעו"ז



פסגה (₪ 94.66)  
גבע (₪ 30.29)  
שפל (₪ 34.92)

הסטוריית צריכה בקוט"ש





11/04/23 תאריך הפקה:  
 31/03/23 תאריך קריאה נוכחית:  
 01/03/23 תאריך קריאה קודמת:

**שם דייר:** מכבסה  
**שם אתר:** מבנה מלון חן ירושלים

**לקוח/ה נכבד/ה, אנו מתכבדים להגיש את חישוב צריכת החשמל לתקופה 01/03/23 - 31/03/23:**

**מייבש - 1 - 20065505 (3x25)**

סוג תעריף	סוג צריכה	קריאה קודמת	קריאה נוכחית	סה"כ צריכה בקוט"ש	מחיר לקוט"ש בא"ג	סה"כ לתשלום
פרטי חשבון עבור תאריכים:			01/03/23	31/03/23		
777	פסגה	12,912.67	14,124.68	1,212.01	44.17	535.35 ₪
778	גבע	5,125.23	5,341.68	216.45	47.25	102.27 ₪
779	שפל	14,064.57	14,821.96	757.39	39.55	299.55 ₪

**מ.כביסה - 2 - 20065505 (3x25)**

סוג תעריף	סוג צריכה	קריאה קודמת	קריאה נוכחית	סה"כ צריכה בקוט"ש	מחיר לקוט"ש בא"ג	סה"כ לתשלום
פרטי חשבון עבור תאריכים:			01/03/23	31/03/23		
777	פסגה	16,155.97	18,072.76	1,916.79	44.17	846.65 ₪
778	גבע	7,036.17	7,426.56	390.39	47.25	184.46 ₪
779	שפל	20,155.23	21,332.52	1,177.29	39.55	465.62 ₪

**מעגלה משרד - 3 - 20065505 (3x32)**

סוג תעריף	סוג צריכה	קריאה קודמת	קריאה נוכחית	סה"כ צריכה בקוט"ש	מחיר לקוט"ש בא"ג	סה"כ לתשלום
פרטי חשבון עבור תאריכים:			01/03/23	31/03/23		
777	פסגה	18,688.24	19,830.84	1,142.60	44.17	504.69 ₪
778	גבע	5,526.44	5,686.48	160.04	47.25	75.62 ₪
779	שפל	22,731.06	23,310.76	579.70	39.55	229.27 ₪

**משרד שמש - 1 - 20281954 (3x40)**

סוג תעריף	סוג צריכה	קריאה קודמת	קריאה נוכחית	סה"כ צריכה בקוט"ש	מחיר לקוט"ש בא"ג	סה"כ לתשלום
פרטי חשבון עבור תאריכים:			01/03/23	31/03/23		
777	פסגה	2,631.40	2,717.40	86.00	44.17	37.99 ₪
778	גבע	1,042.20	1,068.20	26.00	47.25	12.29 ₪
779	שפל	3,325.50	3,424.50	99.00	39.55	39.15 ₪

סה"כ לדיר:

פסגה	גבע	שפל	סה"כ	שיא ביקוש
------	-----	-----	------	-----------





סה"כ לדירה:

פסגה	גבע	שפל	סה"כ	שיא ביקוש
4,357.41	792.88	2,613.38	7,763.67	16.79
₪ 1,924.67	₪ 374.64	₪ 1,033.59	₪ 3,332.89	

סה"כ צריכה

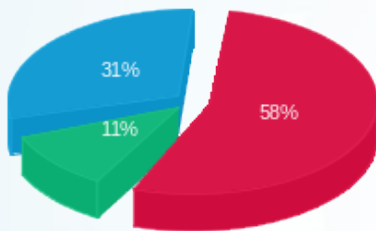
סה"כ לתשלום

₪ 210.98	תשלום קבוע	
₪ 24.24	תשלום עבור גודל חיבור בKVA (3x122)	
₪ 3,568.11	סה"כ לתשלום	לא כולל מע"מ



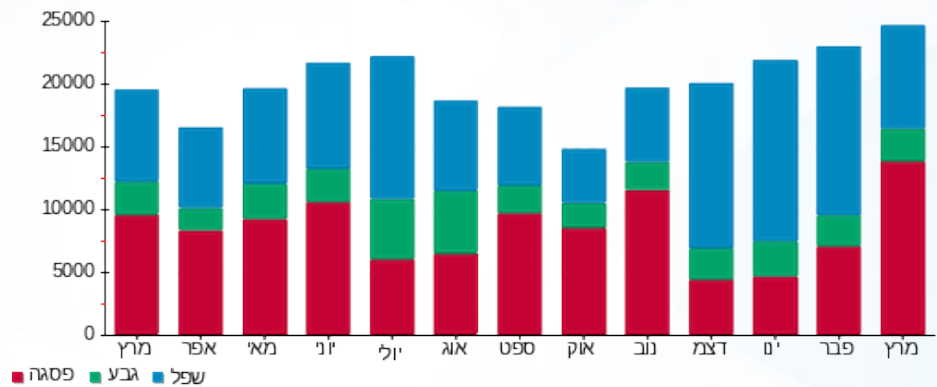
31032343978

התפלגות חיוב בש"ח לפי תע"ז



■ פסגה (₪ 1,924.67)  
■ גבע (₪ 374.64)  
■ שפל (₪ 1,033.59)

הסטוריית צריכה בקוט"ש





11/04/23

תאריך הפקה:

31/03/23

תאריך קריאה נוכחית:

01/03/23

תאריך קריאה קודמת:

שם דייר: סלקום  
שם אתר: מבנה מלון חן ירושלים

לקוח/ה נכבד/ה, אנו מתכבדים להגיש את חישוב צריכת החשמל לתקופה 01/03/23 - 31/03/23:

סלקום - 1 - 20281897(3x63)

סוג תעריף	סוג צריכה	קריאה קודמת	קריאה נוכחית	סה"כ צריכה בקוט"ש	מחיר לקוט"ש בא"ג	סה"כ לתשלום
			01/03/23	31/03/23	פרטי חשבון עבור תאריכים:	
777	פסגה	20,193.80	21,728.50	1,534.70	44.17	677.88 ₪
778	גבע	10,432.90	11,010.50	577.60	47.25	272.92 ₪
779	שפל	33,283.30	35,139.80	1,856.50	39.55	734.25 ₪

סה"כ לדייר:

פסגה	גבע	שפל	סה"כ	שיא ביקוש
1,534.70	577.60	1,856.50	3,968.80	8.88
677.88 ₪	272.92 ₪	734.25 ₪	1,685.04 ₪	

סה"כ צריכה

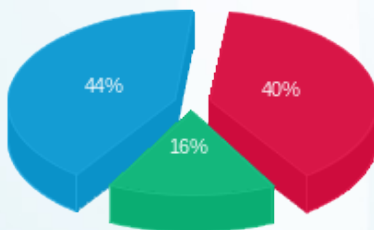
סה"כ לתשלום

210.98 ₪	תשלום קבוע	
12.52 ₪	תשלום עבור גודל חיבור בKVA (3x63)	
1,908.53 ₪	סה"כ לתשלום	לא כולל מע"מ



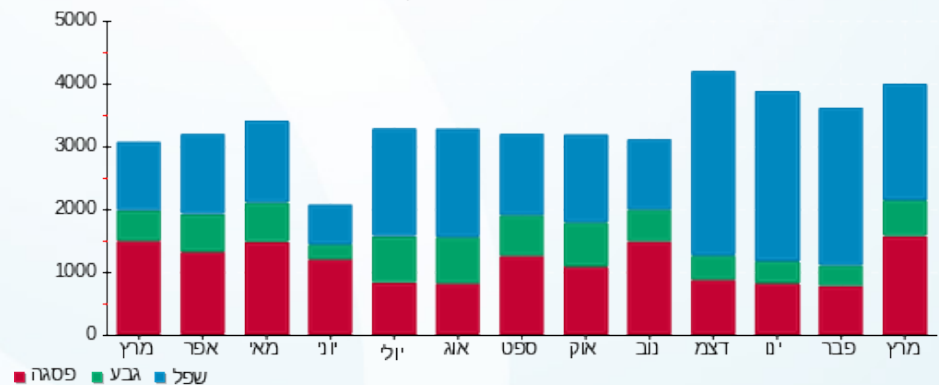
31032343950

התפלגות חיוב בש"ח לפי תע"ז



פסגה (677.88 ₪) 44%  
גבע (272.92 ₪) 16%  
שפל (734.25 ₪) 40%

הסטוריית צריכה בקוט"ש





11/04/23

תאריך הפקדה:

31/03/23

תאריך קריאה נוכחית:

01/03/23

תאריך קריאה קודמת:

שם דייר: פרטנר

שם אתר: מבנה מלון חן ירושלים

לקוח/ה נכבד/ה, אנו מתכבדים להגיש את חישוב צריכת החשמל לתקופה 01/03/23 - 31/03/23:

פרטנר - 1 - 20281868(3x40)

סוג תעריף	סוג צריכה	קריאה קודמת	קריאה נוכחית	סה"כ צריכה בקוט"ש	מחיר לקוט"ש בא"ג	סה"כ לתשלום
			31/03/23	01/03/23	פרטי חשבון עבור תאריכים:	
777	פסגה	19,625.70	20,726.60	1,100.90	44.17	486.27 ₪
778	גבע	10,692.70	11,106.70	414.00	47.25	195.62 ₪
779	שפל	32,340.70	33,660.10	1,319.40	39.55	521.82 ₪

סה"כ לדייר:

פסגה	גבע	שפל	סה"כ	שיא ביקוש
1,100.90	414.00	1,319.40	2,834.30	10.64
486.27 ₪	195.62 ₪	521.82 ₪	1,203.71 ₪	

סה"כ צריכה

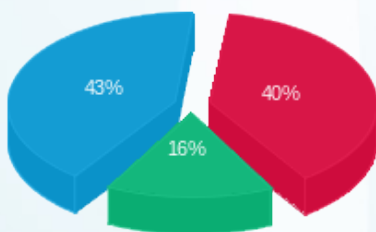
סה"כ לתשלום

210.98 ₪	תשלום קבוע	
7.95 ₪	תשלום עבור גודל חיבור בKVA (3x40)	
1,422.63 ₪	סה"כ לתשלום	לא כולל מע"מ



31032343951

התפלגות חיוב בש"ח לפי תעו"ז



פסגה (486.27 ₪) 43%  
 גבע (195.62 ₪) 16%  
 שפל (521.82 ₪) 40%

הסטוריית צריכה בקוט"ש

