



12/04/23 תאריך הפקה:
 31/03/23 תאריך קריאה נוכחית:
 01/03/23 תאריך קריאה קודמת:

שם דייר: TSG
 שם אתר: מבנה אורות אור יהודה

לקוח/ה נכבד/ה, אנו מתכבדים להגיש את חישוב צריכת החשמל לתקופה 01/03/23 - 31/03/23:

לוח מעלית QBZ בניין 2 - (3x63)20004194 - B

סוג תעריף	סוג צריכה	קריאה קודמת	קריאה נוכחית	סה"כ צריכה בקוט"ש	מחיר לקוט"ש בא"ג	סה"כ לתשלום
פרטי חשבון עבור תאריכים:						
		01/03/23	31/03/23			
777	פסגה	2,912.55	2,925.30	12.75	40.30	5.14 ₪
778	גבע	1,205.60	1,205.60	0.00	40.30	0.00 ₪
779	שפל	2,752.90	2,829.40	76.50	36.00	27.54 ₪

חדר אשפה 1 - (3x40)20004195 - 1

סוג תעריף	סוג צריכה	קריאה קודמת	קריאה נוכחית	סה"כ צריכה בקוט"ש	מחיר לקוט"ש בא"ג	סה"כ לתשלום
פרטי חשבון עבור תאריכים:						
		01/03/23	31/03/23			
777	פסגה	4,943.24	4,987.52	-44.28	40.30	-17.84 ₪
778	גבע	2,221.44	2,221.44	0.00	40.30	0.00 ₪
779	שפל	4,031.96	4,443.24	-411.28	36.00	-148.06 ₪

חזי בסון 3 - (3x63)20004195 - 3

סוג תעריף	סוג צריכה	קריאה קודמת	קריאה נוכחית	סה"כ צריכה בקוט"ש	מחיר לקוט"ש בא"ג	סה"כ לתשלום
פרטי חשבון עבור תאריכים:						
		01/03/23	31/03/23			
777	פסגה	4,318.32	4,392.00	-73.68	40.30	-29.69 ₪
778	גבע	856.26	856.26	0.00	40.30	0.00 ₪
779	שפל	3,660.84	4,221.66	-560.82	36.00	-201.90 ₪

פטיסר שוקולטרי 4 - (3x63)20004195 - 4

סוג תעריף	סוג צריכה	קריאה קודמת	קריאה נוכחית	סה"כ צריכה בקוט"ש	מחיר לקוט"ש בא"ג	סה"כ לתשלום
פרטי חשבון עבור תאריכים:						
		01/03/23	31/03/23			
777	פסגה	2.22	2.22	0.00	40.30	0.00 ₪
778	גבע	0.00	0.00	0.00	40.30	0.00 ₪
779	שפל	0.00	0.00	0.00	36.00	0.00 ₪





ראשי - 1 - 20004196(3x1600)

סוג תעריף	סוג צריכה	קריאה קודמת	קריאה נוכחית	סה"כ צריכה בקוט"ש	מחיר לקוט"ש בא"ג	סה"כ לתשלום
פרטי חשבון עבור תאריכים:						
777	פסגה	01/03/23	31/03/23	10,172.80	40.30	4,099.64 ₪
778	גבע	189,724.80	189,724.80	0.00	40.30	0.00 ₪
779	שפל	623,716.80	677,947.20	54,230.40	36.00	19,522.94 ₪

צ'ילר + משאבות 1 - 2 - 20004196(3x320)

סוג תעריף	סוג צריכה	קריאה קודמת	קריאה נוכחית	סה"כ צריכה בקוט"ש	מחיר לקוט"ש בא"ג	סה"כ לתשלום
פרטי חשבון עבור תאריכים:						
777	פסגה	01/03/23	31/03/23	-3,128.00	40.30	-1,260.58 ₪
778	גבע	54,838.40	54,838.40	0.00	40.30	0.00 ₪
779	שפל	170,086.40	187,304.00	-17,217.60	36.00	-6,198.34 ₪

צ'ילר + משאבות 2 - 3 - 20004196(3x320)

סוג תעריף	סוג צריכה	קריאה קודמת	קריאה נוכחית	סה"כ צריכה בקוט"ש	מחיר לקוט"ש בא"ג	סה"כ לתשלום
פרטי חשבון עבור תאריכים:						
777	פסגה	01/03/23	31/03/23	-768.80	40.30	-309.83 ₪
778	גבע	20,768.00	20,768.00	0.00	40.30	0.00 ₪
779	שפל	47,134.00	50,090.80	-2,956.80	36.00	-1,064.45 ₪

צ'ילר + משאבות 3 - 4 - 20004196(3x320)

סוג תעריף	סוג צריכה	קריאה קודמת	קריאה נוכחית	סה"כ צריכה בקוט"ש	מחיר לקוט"ש בא"ג	סה"כ לתשלום
פרטי חשבון עבור תאריכים:						
777	פסגה	01/03/23	31/03/23	-322.40	40.30	-129.93 ₪
778	גבע	17,284.00	17,284.00	0.00	40.30	0.00 ₪
779	שפל	38,872.80	42,716.80	-3,844.00	36.00	-1,383.84 ₪

TSG - (3x2000)20281601 - 1

סוג תעריף	סוג צריכה	קריאה קודמת	קריאה נוכחית	סה"כ צריכה בקוט"ש	מחיר לקוט"ש בא"ג	סה"כ לתשלום
פרטי חשבון עבור תאריכים:						
777	פסגה	01/03/23	31/03/23	4,363.80	40.30	1,758.61 ₪
778	גבע	57,683.80	57,683.80	0.00	40.30	0.00 ₪
779	שפל	195,462.40	221,015.40	25,553.00	36.00	9,199.08 ₪





חניון

סה"כ לתשלום	מחיר לקוט"ש בא"ג	סה"כ צריכה בקוט"ש	קריאה נוכחית	קריאה קודמת	סוג צריכה	סוג תעריף
			31/03/23	01/03/23	פרטי חשבון עבור תאריכים:	
₪ 635.37	40.30	1,576.602			פסגה	777
₪ 0.00	40.30	0.000			גבע	778
₪ 3,070.53	36.00	8,529.254			שפל	779

סה"כ לדירה:

שיא ביקוש	סה"כ	שפל	גבע	פסגה	
154.48	75,187.45	63,398.65	0.00	11,788.79	סה"כ צריכה
	₪ 27,574.40	₪ 22,823.52	₪ 0.00	₪ 4,750.88	סה"כ לתשלום

₪ 210.98	תשלום קבוע	
₪ 504.01	תשלום עבור גודל חיבור בKVA (3x2537)	
₪ 28,289.39	סה"כ לתשלום	לא כולל מע"מ



31032346419





12/04/23

תאריך הפקדה:

31/03/23

תאריך קריאה נוכחית:

01/03/23

תאריך קריאה קודמת:

שם דייר: חזי בסון
שם אתר: מבנה אורות אור יהודה

לקוח/ה נכבד/ה, אנו מתכבדים להגיש את חישוב צריכת החשמל לתקופה 01/03/23 - 31/03/23:

חזי בסון - 3 - 20004195 (3x63)

סוג תעריף	סוג צריכה	קריאה קודמת	קריאה נוכחית	סה"כ צריכה בקוט"ש	מחיר לקוט"ש בא"ג	סה"כ לתשלום
פרטי חשבון עבור תאריכים:						
777	פסגה	01/03/23	31/03/23	73.68	40.30	29.69 ₪
778	גבע	856.26	856.26	0.00	40.30	0.00 ₪
779	שפל	3,660.84	4,221.66	560.82	36.00	201.90 ₪

סה"כ לדייר:

פסגה	גבע	שפל	סה"כ	שיא ביקוש
73.68	0.00	560.82	634.50	12.37
29.69 ₪	0.00 ₪	201.90 ₪	231.59 ₪	

סה"כ צריכה

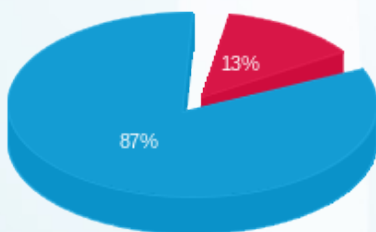
סה"כ לתשלום

210.98 ₪	תשלום קבוע	
12.52 ₪	תשלום עבור גודל חיבור בKVA (3x63)	
455.08 ₪	סה"כ לתשלום	לא כולל מע"מ



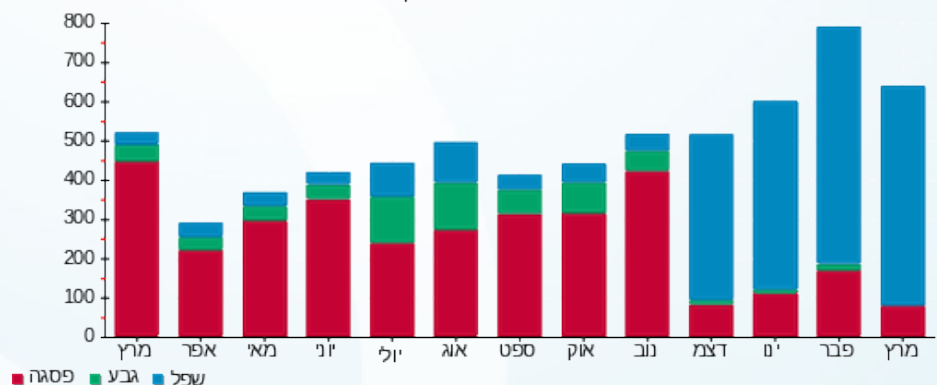
31032344078

התפלגות חיוב בש"ח לפי תעו"ז



פסגה (29.69 ₪)
גבע (0.00 ₪)
שפל (201.90 ₪)

הסטוריית צריכה בקוט"ש





12/04/23 תאריך הפקה:
 31/03/23 תאריך קריאה נוכחית:
 01/03/23 תאריך קריאה קודמת:

שם דייר: מיזוג אויר
שם אתר: מבנה אורות אור יהודה

לקוח/ה נכבד/ה, אנו מתכבדים להגיש את חישוב צריכת החשמל לתקופה 01/03/23 - 31/03/23:

צילר 1 + משאבות - 2 - 20004196(3x320)

סוג תעריף	סוג צריכה	קריאה קודמת	קריאה נוכחית	סה"כ צריכה בקוט"ש	מחיר לקוט"ש בא"ג	סה"כ לתשלום
פרטי חשבון עבור תאריכים:			01/03/23	31/03/23		
777	פסגה	124,516.80	127,644.80	3,128.00	40.30	1,260.58 ₪
778	גבע	54,838.40	54,838.40	0.00	40.30	0.00 ₪
779	שפל	170,086.40	187,304.00	17,217.60	36.00	6,198.34 ₪

צילר 2 + משאבות - 3 - 20004196(3x320)

סוג תעריף	סוג צריכה	קריאה קודמת	קריאה נוכחית	סה"כ צריכה בקוט"ש	מחיר לקוט"ש בא"ג	סה"כ לתשלום
פרטי חשבון עבור תאריכים:			01/03/23	31/03/23		
777	פסגה	47,380.00	48,148.80	768.80	40.30	309.83 ₪
778	גבע	20,768.00	20,768.00	0.00	40.30	0.00 ₪
779	שפל	47,134.00	50,090.80	2,956.80	36.00	1,064.45 ₪

צילר 3 + משאבות - 4 - 20004196(3x320)

סוג תעריף	סוג צריכה	קריאה קודמת	קריאה נוכחית	סה"כ צריכה בקוט"ש	מחיר לקוט"ש בא"ג	סה"כ לתשלום
פרטי חשבון עבור תאריכים:			01/03/23	31/03/23		
777	פסגה	35,752.40	36,074.80	322.40	40.30	129.93 ₪
778	גבע	17,284.00	17,284.00	0.00	40.30	0.00 ₪
779	שפל	38,872.80	42,716.80	3,844.00	36.00	1,383.84 ₪

סה"כ לדייר:

פסגה	גבע	שפל	סה"כ	שיא ביקוש
4,219.20	0.00	24,018.40	28,237.60	84.64
1,700.34 ₪	0.00 ₪	8,646.62 ₪	10,346.96 ₪	

סה"כ צריכה
סה"כ לתשלום

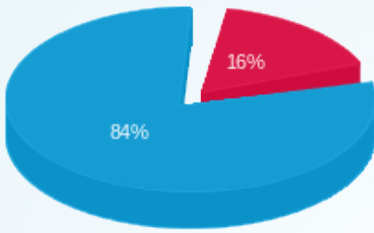
0.00 ₪	תשלום קבוע	
190.72 ₪	תשלום עבור גודל חיבור ב KVA (3x960)	
10,537.68 ₪	סה"כ לתשלום	לא כולל מע"מ





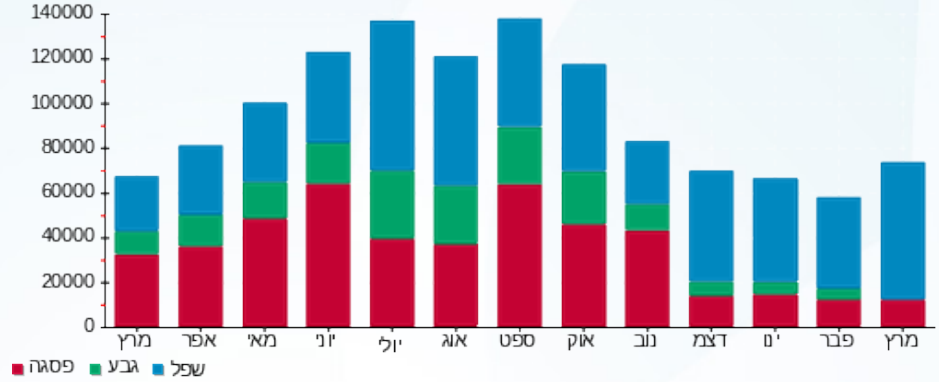
31032344075

התפלגות חיוב בש"ח לפי תעו"ז



פסגה (1,700.34 ₪)
 גבע (0.00 ₪)
 שפל (8,646.62 ₪)

הסטוריית צריכה בקוט"ש





12/04/23 תאריך הפקה:
 31/03/23 תאריך קריאה נוכחית:
 01/03/23 תאריך קריאה קודמת:

שם דייר: פטיסר שוקולטרי (אביגד מוריס)
 שם אתר: מבנה אורות אור יהודה

לקוח/ה נכבד/ה, אנו מתכבדים להגיש את חישוב צריכת החשמל לתקופה 01/03/23 - 31/03/23:

פטיסר שוקולטרי (אביגד מוריס) - 4 - (3x63)20004195

סוג תעריף	סוג צריכה	קריאה קודמת	קריאה נוכחית	סה"כ צריכה בקוט"ש	מחיר לקוט"ש בא"ג	סה"כ לתשלום
פרטי חשבון עבור תאריכים:						
777	פסגה	01/03/23	31/03/23	0.00	40.30	0.00 ₪
778	גבע	0.00	0.00	0.00	40.30	0.00 ₪
779	שפל	0.00	0.00	0.00	36.00	0.00 ₪

סה"כ לדייר:

פסגה	גבע	שפל	סה"כ	שיא ביקוש
0.00	0.00	0.00	0.00	
0.00 ₪	0.00 ₪	0.00 ₪	0.00 ₪	

סה"כ צריכה
סה"כ לתשלום

210.98 ₪	תשלום קבוע	
12.52 ₪	תשלום עבור גודל חיבור בKVA (3x63)	
223.50 ₪	סה"כ לתשלום	לא כולל מע"מ

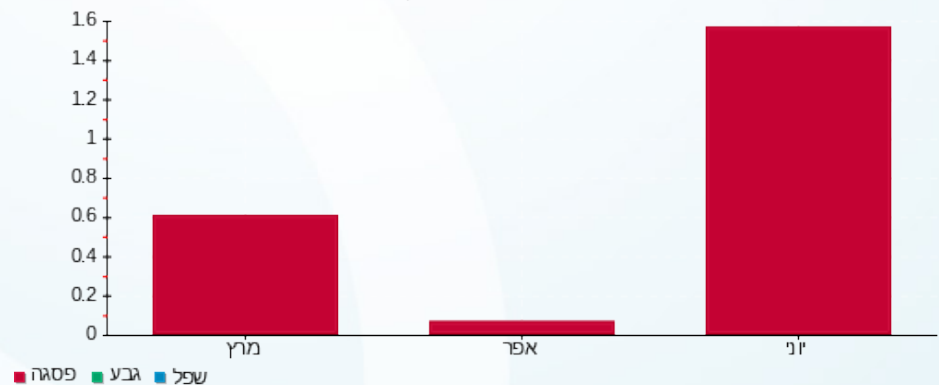


31032347297

התפלגות חיוב בש"ח לפי תע"ז

פסגה (0.00 ₪)
 גבע (0.00 ₪)
 שפל (0.00 ₪)

הסטוריית צריכה בקוט"ש





12/04/23 תאריך הפקה:
 31/03/23 תאריך קריאה נוכחית:
 01/03/23 תאריך קריאה קודמת:

שם דייר: פיתוח
 שם אתר: מבנה אורות אור יהודה

לקוח/ה נכבד/ה, אנו מתכבדים להגיש את חישוב צריכת החשמל לתקופה 01/03/23 - 31/03/23:

ראשי פיתוח (תאורה וגיבון משאבות ותאורה חוץ) - 4 - 20004194 (3x12.8)

סוג תעריף	סוג צריכה	קריאה קודמת	קריאה נוכחית	סה"כ צריכה בקוט"ש	מחיר לקוט"ש בא"ג	סה"כ לתשלום
			31/03/23	01/03/23	פרטי חשבון עבור תאריכים:	
777	פסגה	5,333.29	5,717.34	384.05	40.30	154.77 ₪
778	גבע	3,184.91	3,184.91	0.00	40.30	0.00 ₪
779	שפל	9,874.42	11,803.51	1,929.09	36.00	694.47 ₪

חדר אשפה - 1 - 20004195 (3x20.48)

סוג תעריף	סוג צריכה	קריאה קודמת	קריאה נוכחית	סה"כ צריכה בקוט"ש	מחיר לקוט"ש בא"ג	סה"כ לתשלום
			31/03/23	01/03/23	פרטי חשבון עבור תאריכים:	
777	פסגה	2,530.94	2,553.61	22.67	40.30	9.14 ₪
778	גבע	1,137.38	1,137.38	0.00	40.30	0.00 ₪
779	שפל	2,064.36	2,274.94	210.58	36.00	75.81 ₪

סה"כ לדייר:

פסגה	גבע	שפל	סה"כ	שיא ביקוש
406.72	0.00	2,139.66	2,546.39	10.81
163.91 ₪	0.00 ₪	770.28 ₪	934.19 ₪	

סה"כ צריכה
 סה"כ לתשלום

210.98 ₪	תשלום קבוע	
12.91 ₪	תשלום עבור גודל חיבור ב KVA (3x33.28)	
1,158.08 ₪	סה"כ לתשלום	לא כולל מע"מ

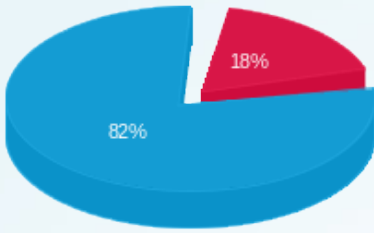


31032344220



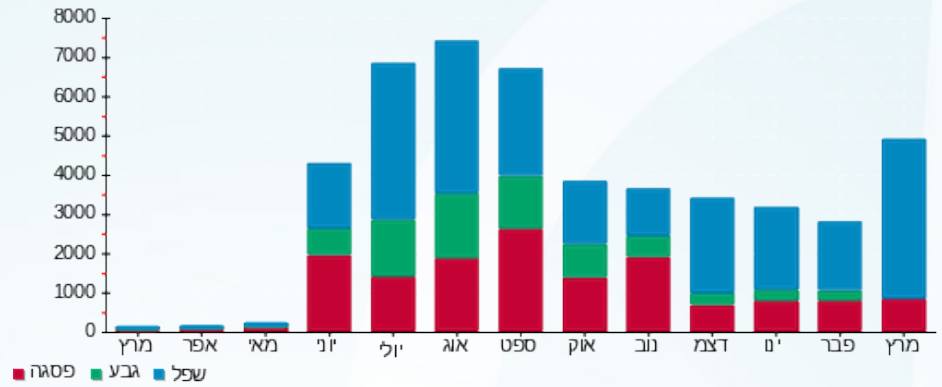


התפלגות חיוב בש"ח לפי תעו"ז



■ פסגה (163.91 ש"ח)
■ גבע (0.00 ש"ח)
■ שפל (770.28 ש"ח)

הסטוריית צריכה בקוט"ש





12/04/23 תאריך הפקה:
 31/03/23 תאריך קריאה נוכחית:
 01/03/23 תאריך קריאה קודמת:

שם דייר: צרור בנין סחר והשקעות
שם אתר: מבנה אורות אור יהודה

לקוח/ה נכבד/ה, אנו מתכבדים להגיש את חישוב צריכת החשמל לתקופה 01/03/23 - 31/03/23:

לוח מעלית QE61P בנין 3 - (3x63)20004194 - A

סוג תעריף	סוג צריכה	קריאה קודמת	קריאה נוכחית	סה"כ צריכה בקוט"ש	מחיר לקוט"ש בא"ג	סה"כ לתשלום
			31/03/23	01/03/23	פרטי חשבון עבור תאריכים:	
777	פסגה	2,958.35	2,972.30	13.95	40.30	5.62 ₪
778	גבע	1,102.90	1,102.90	0.00	40.30	0.00 ₪
779	שפל	2,258.15	2,352.15	94.00	36.00	33.84 ₪

ראשי פיתוח - 4 - (3x12.2)20004194

סוג תעריף	סוג צריכה	קריאה קודמת	קריאה נוכחית	סה"כ צריכה בקוט"ש	מחיר לקוט"ש בא"ג	סה"כ לתשלום
			31/03/23	01/03/23	פרטי חשבון עבור תאריכים:	
777	פסגה	5,083.29	5,449.34	366.05	40.30	147.52 ₪
778	גבע	3,035.62	3,035.62	0.00	40.30	0.00 ₪
779	שפל	9,411.56	11,250.22	1,838.66	36.00	661.92 ₪

חדר אשפה - 1 - (3x19.52)20004195

סוג תעריף	סוג צריכה	קריאה קודמת	קריאה נוכחית	סה"כ צריכה בקוט"ש	מחיר לקוט"ש בא"ג	סה"כ לתשלום
			31/03/23	01/03/23	פרטי חשבון עבור תאריכים:	
777	פסגה	2,412.30	2,433.91	21.61	40.30	8.71 ₪
778	גבע	1,084.06	1,084.06	0.00	40.30	0.00 ₪
779	שפל	1,967.60	2,168.30	200.70	36.00	72.25 ₪

חנין

סוג תעריף	סוג צריכה	קריאה קודמת	קריאה נוכחית	סה"כ צריכה בקוט"ש	מחיר לקוט"ש בא"ג	סה"כ לתשלום
			31/03/23	01/03/23	פרטי חשבון עבור תאריכים:	
777	פסגה			1,502.698	40.30	605.59 ₪
778	גבע			0.000	40.30	0.00 ₪
779	שפל			8,129.446	36.00	2,926.60 ₪

סה"כ לדייר:

פסגה	גבע	שפל	סה"כ	שיא ביקוש
------	-----	-----	------	-----------





סה"כ לדירה:

פסגה	גבע	שפל	סה"כ	שיא ביקוש
1,904.31	0.00	10,262.81	12,167.12	10.81
767.44 ₪	0.00 ₪	3,694.61 ₪	4,462.05 ₪	

סה"כ צריכה

סה"כ לתשלום

210.98 ₪	תשלום קבוע	
25.43 ₪	תשלום עבור גודל חיבור בKVA (3x94.72)	
4,698.46 ₪	סה"כ לתשלום	לא כולל מע"מ



31032346241

