



12/04/23 תאריך הפקה:  
 31/03/23 תאריך קריאה נוכחית:  
 01/03/23 תאריך קריאה קודמת:

**שם דייר:** בית אריזה תפוזים  
**שם אתר:** ראש פינה - צחר

**לקוח/ה נכבד/ה, אנו מתכבדים להגיש את חישוב צריכת החשמל לתקופה 01/03/23 - 31/03/23:**

**נוטרא ליין בע"מ - 1 - 00018055(3x160)**

סוג תעריף	סוג צריכה	קריאה קודמת	קריאה נוכחית	סה"כ צריכה בקוט"ש	מחיר לקוט"ש בא"ג	סה"כ לתשלום
פרטי חשבון עבור תאריכים:			01/03/23	31/03/23		
777	פסגה	104,587.21	106,915.40	2,328.19	44.17	1,028.36 ₪
778	גבע	31,363.34	32,262.75	899.40	47.25	424.97 ₪
779	שפל	118,887.98	121,241.06	2,353.08	39.55	930.64 ₪

**פוטולטאי - 1 - 15140009(3x80)**

סוג תעריף	סוג צריכה	קריאה קודמת	קריאה נוכחית	סה"כ צריכה בקוט"ש	מחיר לקוט"ש בא"ג	סה"כ לתשלום
פרטי חשבון עבור תאריכים:			01/03/23	31/03/23		
777	פסגה	260,043.69	264,362.09	4,318.40	44.17	1,907.44 ₪
778	גבע	74,550.90	75,847.90	1,297.00	47.25	612.83 ₪
779	שפל	163,217.46	164,087.66	870.20	39.55	344.16 ₪

**בית אריזה תפוזים - 2 - 81011725(3x800)**

סוג תעריף	סוג צריכה	קריאה קודמת	קריאה נוכחית	סה"כ צריכה בקוט"ש	מחיר לקוט"ש בא"ג	סה"כ לתשלום
פרטי חשבון עבור תאריכים:			01/03/23	31/03/23		
777	פסגה	726,382.40	754,640.00	28,257.60	44.17	12,481.38 ₪
778	גבע	369,320.00	385,006.40	15,686.40	47.25	7,411.82 ₪
779	שפל	1,309,945.60	1,344,081.60	34,136.00	39.55	13,500.79 ₪

**סה"כ לדייר:**

פסגה	גבע	שפל	סה"כ	שיא ביקוש
34,904.19	17,882.80	37,359.28	90,146.27	195.20
15,417.18 ₪	8,449.62 ₪	14,775.59 ₪	38,642.40 ₪	

**סה"כ צריכה**  
**סה"כ לתשלום**

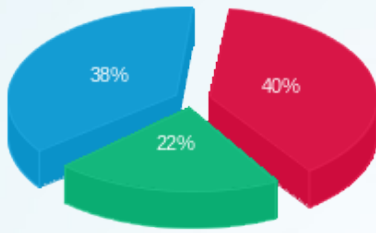
210.98 ₪	<b>תשלום קבוע</b>	
206.61 ₪	<b>תשלום עבור גודל חיבור בKVA (3x1040)</b>	
39,059.99 ₪	<b>סה"כ לתשלום</b>	<b>לא כולל מע"מ</b>





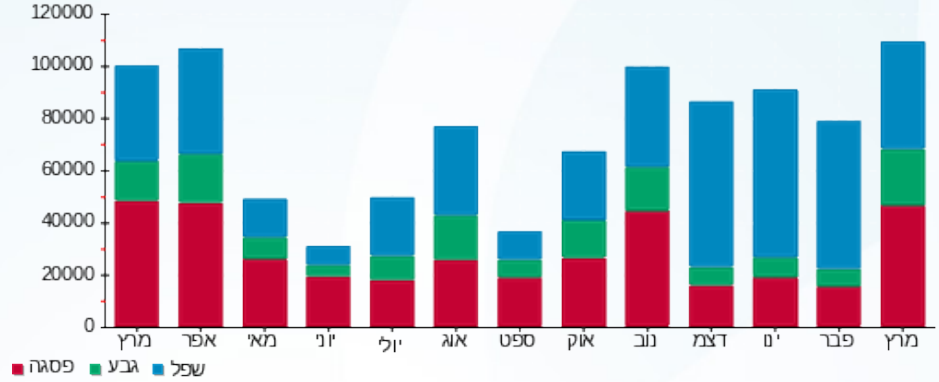
31032320172

התפלגות חיוב בש"ח לפי תעו"ז



- פסגה (15,417.18 ש"ח)
- גבע (8,449.62 ש"ח)
- שפל (14,775.59 ש"ח)

הסטוריית צריכה בקוט"ש



12/04/23 תאריך הפקדה:  
 31/03/23 תאריך קריאה נוכחית:  
 01/03/23 תאריך קריאה קודמת:

שם דייר: גיגי  
 שם אתר: ראש פינה - צחר

לקוח/ה נכבד/ה, אנו מתכבדים להגיש את חישוב צריכת החשמל לתקופה 01/03/23 - 31/03/23:

גיגי - 1 - 17312863(3x125)

סוג תעריף	סוג צריכה	קריאה קודמת	קריאה נוכחית	סה"כ צריכה בקוט"ש	מחיר לקוט"ש בא"ג	סה"כ לתשלום
פרטי חשבון עבור תאריכים:						
777	פסגה	01/03/23	31/03/23	338.90	44.17	149.69 ₪
778	גבע	826.80	879.00	52.20	47.25	24.66 ₪
779	שפל	2,316.90	2,327.90	11.00	39.55	4.35 ₪

סה"כ לדיר:

פסגה	גבע	שפל	סה"כ	שיא ביקוש
338.90	52.20	11.00	402.10	7.52
149.69 ₪	24.66 ₪	4.35 ₪	178.71 ₪	

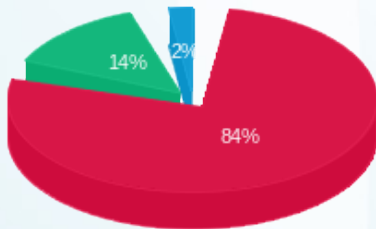
סה"כ צריכה  
 סה"כ לתשלום

210.98 ₪	תשלום קבוע	
24.83 ₪	תשלום עבור גודל חיבור בKVA (3x125)	
414.52 ₪	סה"כ לתשלום	לא כולל מע"מ



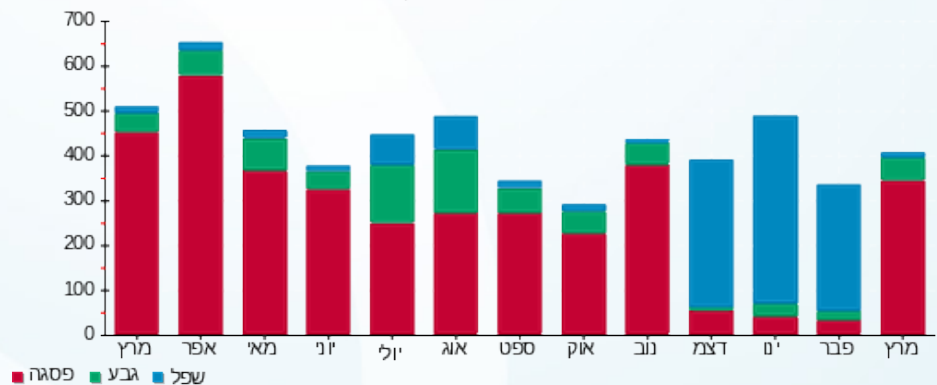
31032345067

התפלגות חיוב בש"ח לפי תעו"ז



פסגה (149.69 ₪) 84%  
 גבע (24.66 ₪) 14%  
 שפל (4.35 ₪) 2%

הסטוריית צריכה בקוט"ש





12/04/23 תאריך הפקה:  
 31/03/23 תאריך קריאה נוכחית:  
 01/03/23 תאריך קריאה קודמת:

שם דייר: היי סיין  
 שם אתר: ראש פינה - צחר

לקוח/ה נכבד/ה, אנו מתכבדים להגיש את חישוב צריכת החשמל לתקופה 01/03/23 - 31/03/23:

היי סיין מסגריה - 1 - 81011725 (3x160)

סוג תעריף	סוג צריכה	קריאה קודמת	קריאה נוכחית	סה"כ צריכה בקוט"ש	מחיר לקוט"ש בא"ג	סה"כ לתשלום
			31/03/23	01/03/23	פרטי חשבון עבור תאריכים:	
777	פסגה	55,563.00	57,325.80	1,762.80	44.17	778.63 ₪
778	גבע	8,194.40	8,300.60	106.20	47.25	50.18 ₪
779	שפל	31,922.80	32,207.60	284.80	39.55	112.64 ₪

היי סיין - מ"א - 3 - 81011725 (3x400)

סוג תעריף	סוג צריכה	קריאה קודמת	קריאה נוכחית	סה"כ צריכה בקוט"ש	מחיר לקוט"ש בא"ג	סה"כ לתשלום
			31/03/23	01/03/23	פרטי חשבון עבור תאריכים:	
777	פסגה	42,760.40	42,760.40	0.00	44.17	0.00 ₪
778	גבע	8,603.60	8,603.60	0.00	47.25	0.00 ₪
779	שפל	21,671.60	21,671.60	0.00	39.55	0.00 ₪

היי סיין מפעל - 5 - 81011725 (3x250)

סוג תעריף	סוג צריכה	קריאה קודמת	קריאה נוכחית	סה"כ צריכה בקוט"ש	מחיר לקוט"ש בא"ג	סה"כ לתשלום
			31/03/23	01/03/23	פרטי חשבון עבור תאריכים:	
777	פסגה	705,095.20	722,498.40	17,403.20	44.17	7,686.99 ₪
778	גבע	128,874.40	129,690.40	816.00	47.25	385.56 ₪
779	שפל	418,015.20	420,201.60	2,186.40	39.55	864.72 ₪

סה"כ לדייר:

פסגה	גבע	שפל	סה"כ	שיא ביקוש
19,166.00	922.20	2,471.20	22,559.40	112.00
₪ 8,465.62	₪ 435.74	₪ 977.36	₪ 9,878.72	

סה"כ צריכה  
 סה"כ לתשלום

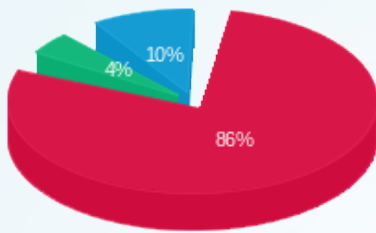
210.98 ₪	תשלום קבוע	
160.92 ₪	תשלום עבור גודל חיבור ב KVA (3x810)	
10,250.62 ₪	סה"כ לתשלום	לא כולל מע"מ





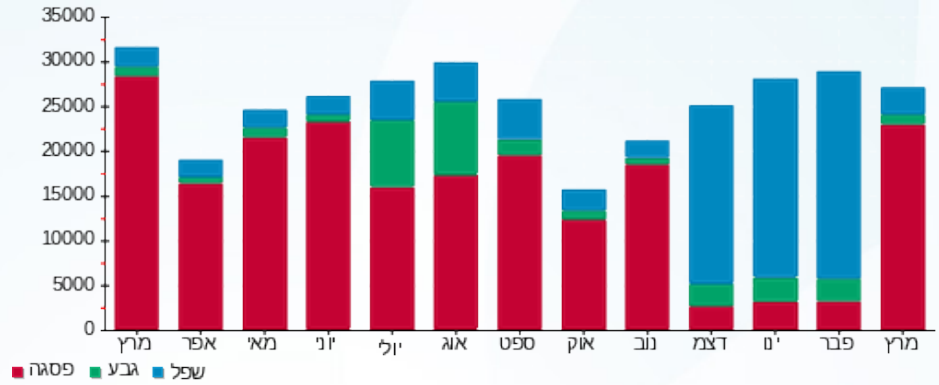
31032320173

התפלגות חיוב בש"ח לפי תעו"ז



פסגה (8,465.62 ש"ח)  
 גבע (435.74 ש"ח)  
 שפל (977.36 ש"ח)

הסטוריית צריכה בקוט"ש





12/04/23

תאריך הפקה:

שם דייר: כהן יוסף בשר  
שם אתר: ראש פינה - צחר

31/03/23

תאריך קריאה נוכחית:

01/03/23

תאריך קריאה קודמת:

לקוח/ה נכבד/ה, אנו מתכבדים להגיש את חישוב צריכת החשמל לתקופה 01/03/23 - 31/03/23:

כהן יוסף בשר - 1 - 00012792 (3x100)

סוג תעריף	סוג צריכה	קריאה קודמת	קריאה נוכחית	סה"כ צריכה בקוט"ש	מחיר לקוט"ש בא"ג	סה"כ לתשלום
		01/03/23	31/03/23			
777	פסגה	70,937.07	73,086.70	2,149.62	44.17	949.49 ₪
778	גבע	23,309.74	24,072.13	762.39	47.25	360.23 ₪
779	שפל	58,993.62	60,655.02	1,661.40	39.55	657.08 ₪

סה"כ לדייר:

פסגה	גבע	שפל	סה"כ	שיא ביקוש
2,149.62	762.39	1,661.40	4,573.41	12.35
949.49 ₪	360.23 ₪	657.08 ₪	1,966.80 ₪	

סה"כ צריכה

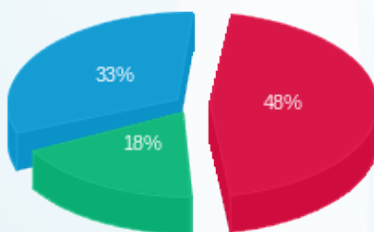
סה"כ לתשלום

210.98 ₪	תשלום קבוע	
19.87 ₪	תשלום עבור גודל חיבור בKVA (3x100)	
2,197.65 ₪	סה"כ לתשלום	לא כולל מע"מ



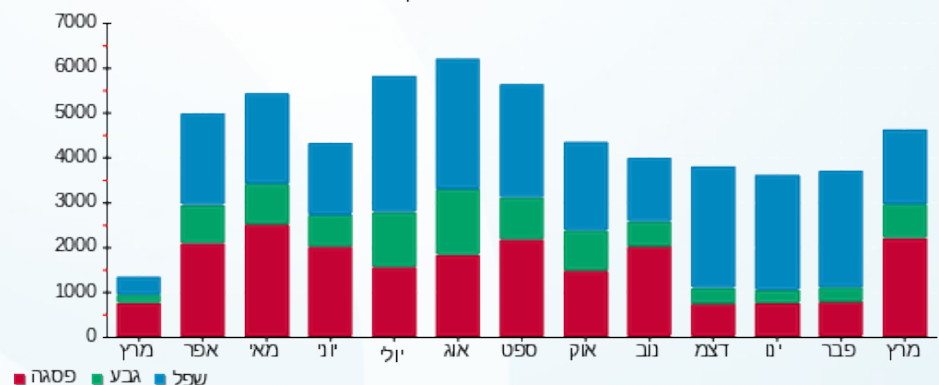
31032346992

התפלגות חיוב בש"ח לפי תע"ז



פסגה (949.49 ₪) 18%  
גבע (360.23 ₪) 33%  
שפל (657.08 ₪) 48%

הסטוריית צריכה בקוט"ש





12/04/23

תאריך הפקה:

שם דייר: משרד החקלאות - אגף נכסים

31/03/23

תאריך קריאה נוכחית:

שם אתר: ראש פינה - צחר

01/03/23

תאריך קריאה קודמת:

לקוח/ה נכבד/ה, אנו מתכבדים להגיש את חישוב צריכת החשמל לתקופה 01/03/23 - 31/03/23:

משרד החקלאות - אגף נכסים - 1 - 00024933 (3x250)

סוג תעריף	סוג צריכה	קריאה קודמת	קריאה נוכחית	סה"כ צריכה בקוט"ש	מחיר לקוט"ש בא"ג	סה"כ לתשלום
פרטי חשבון עבור תאריכים:						
777	פסגה	01/03/23	31/03/23	1,881.50	44.17	831.06 ₪
778	גבע	99,931.90	100,299.42	367.51	47.25	173.65 ₪
779	שפל	251,808.72	252,582.37	773.64	39.55	305.98 ₪

סה"כ לדייר:

פסגה	גבע	שפל	סה"כ	שיא ביקוש
1,881.50	367.51	773.64	3,022.66	12.86
831.06 ₪	173.65 ₪	305.98 ₪	1,310.69 ₪	

סה"כ צריכה

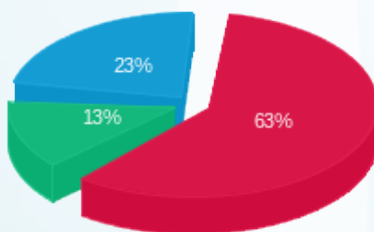
סה"כ לתשלום

210.98 ₪	תשלום קבוע	
49.67 ₪	תשלום עבור גודל חיבור בKVA (3x250)	
1,571.33 ₪	סה"כ לתשלום	לא כולל מע"מ



31032320165

התפלגות חיוב בש"ח לפי תעו"ז



פסגה (831.06 ₪) 63%  
 גבע (173.65 ₪) 13%  
 שפל (305.98 ₪) 23%

הסטוריית צריכה בקוט"ש

