



13/04/23

תאריך הפקה:

שם דייר: **קומת קרקע - לאומי דיגיטל
שם אתר: מגדל אלייד

31/03/23

תאריך קריאה נוכחית:

01/03/23

תאריך קריאה קודמת:

לקוח/ה נכבד/ה, אנו מתכבדים להגיש את חישוב צריכת החשמל לתקופה 01/03/23 - 31/03/23:

קומת קרקע - לאומי דיגיטל - 4 - 19092926(0x0)

סוג תעריף	סוג צריכה	קריאה קודמת	קריאה נוכחית	סה"כ צריכה בקוט"ש	מחיר לקוט"ש בא"ג	סה"כ לתשלום
פרטי חשבון עבור תאריכים:						
777	פסגה	01/03/23	31/03/23	479.83	44.17	211.94 ₪
778	גבע	1,587.05	1,777.60	190.55	47.25	90.03 ₪
779	שפל	6,374.18	6,947.25	573.08	39.55	226.65 ₪

סה"כ לדייר:

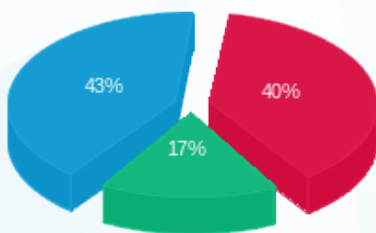
פסגה	גבע	שפל	סה"כ	שיא ביקוש
479.83	190.55	573.08	1,243.45	47.58
211.94 ₪	90.03 ₪	226.65 ₪	528.62 ₪	

סה"כ צריכה

סה"כ לתשלום

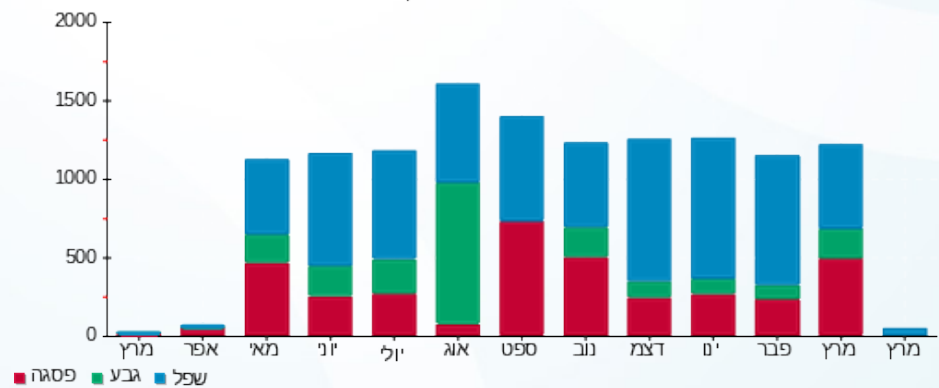
210.98 ₪	תשלום קבוע	
0.00 ₪	תשלום עבור גודל חיבור בKVA (0x0)	
739.60 ₪	סה"כ לתשלום	לא כולל מע"מ

התפלגות חיוב בש"ח לפי תע"ז



- פסגה (211.94 ₪)
- גבע (90.03 ₪)
- שפל (226.65 ₪)

הסטוריית צריכה בקוט"ש



- פסגה
- גבע
- שפל

