



13/04/23

תאריך הפקדה:

שם דייר: \*\* קומה 17 מכללת סלע מאור וכח  
שם אתר: מגדל אלייד

31/03/23

תאריך קריאה נוכחית:

01/03/23

תאריך קריאה קודמת:

לקוח/ה נכבד/ה, אנו מתכבדים להגיש את חישוב צריכת החשמל לתקופה 01/03/23 - 31/03/23:

קומה 17 מכללת סלע מאור וכח - 3 - 21055337(3x250)

סוג תעריף	סוג צריכה	קריאה קודמת	קריאה נוכחית	סה"כ צריכה בקוט"ש	מחיר לקוט"ש בא"ג	סה"כ לתשלום
פרטי חשבון עבור תאריכים:						
777	פסגה	01/03/23	31/03/23	4,324.50	44.17	1,910.13 ₪
778	גבע	1,548.00	2,227.00	679.00	47.25	320.83 ₪
779	שפל	12,535.25	14,852.75	2,317.50	39.55	916.57 ₪

סה"כ לדייר:

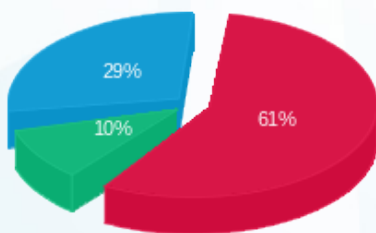
פסגה	גבע	שפל	סה"כ	שיא ביקוש
4,324.50	679.00	2,317.50	7,321.00	21.02
1,910.13 ₪	320.83 ₪	916.57 ₪	3,147.53 ₪	

סה"כ צריכה

סה"כ לתשלום

210.98 ₪	תשלום קבוע	
49.67 ₪	תשלום עבור גודל חיבור בKVA (3x250)	
3,408.18 ₪	סה"כ לתשלום	לא כולל מע"מ

התפלגות חיוב בש"ח לפי תע"ז



■ פסגה (1,910.13 ₪)  
■ גבע (320.83 ₪)  
■ שפל (916.57 ₪)

הסטוריית צריכה בקוט"ש





13/04/23 תאריך הפקה:  
 31/03/23 תאריך קריאה נוכחית:  
 01/03/23 תאריך קריאה קודמת:

שם דייר: \*\* קומה 17 מכללת סלע פיינקולים  
 שם אתר: מגדל אלייד

לקוח/ה נכבד/ה, אנו מתכבדים להגיש את חישוב צריכת החשמל לתקופה 01/03/23 - 31/03/23:

\*\* קומה 17 מכללת סלע פיינקולים - 3 - (3x250)21055394

סוג תעריף	סוג צריכה	קריאה קודמת	קריאה נוכחית	סה"כ צריכה בקוט"ש	מחיר לקוט"ש בא"ג	סה"כ לתשלום
פרטי חשבון עבור תאריכים:						
777	פסגה	01/03/23	31/03/23	1,020.25	44.17	450.64 ₪
778	גבע	178.25	209.75	31.50	47.25	14.88 ₪
779	שפל	2,326.75	2,454.25	127.50	39.55	50.43 ₪

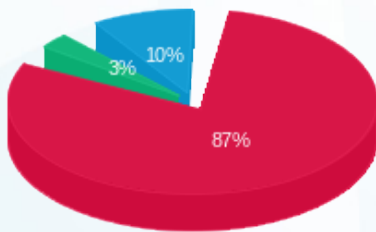
סה"כ לדייר:

פסגה	גבע	שפל	סה"כ	שיא ביקוש
1,020.25	31.50	127.50	1,179.25	8.72
450.64 ₪	14.88 ₪	50.43 ₪	515.95 ₪	

סה"כ צריכה  
 סה"כ לתשלום

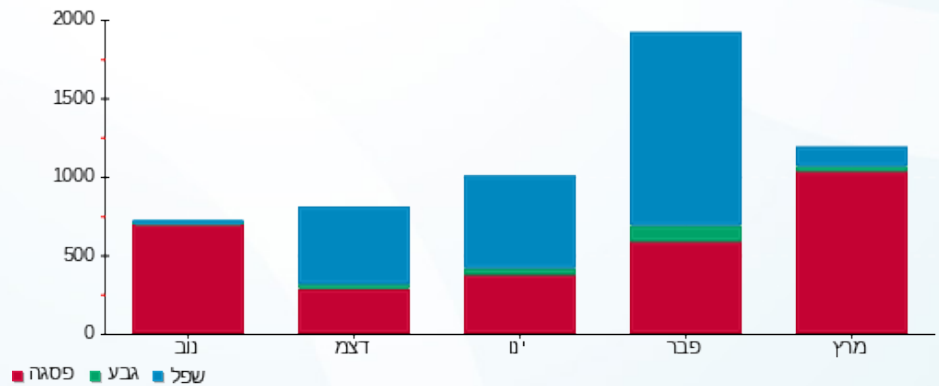
210.98 ₪	תשלום קבוע	
49.67 ₪	תשלום עבור גודל חיבור בKVA (3x250)	
776.60 ₪	סה"כ לתשלום	לא כולל מע"מ

התפלגות חיוב בש"ח לפי תע"ז



■ פסגה (450.64 ₪)  
 ■ גבע (14.88 ₪)  
 ■ שפל (50.43 ₪)

הסטוריית צריכה בקוט"ש





13/04/23

תאריך הפקה:

שם דייר: \*\*אופנת לידר פיינקולים

31/03/23

תאריך קריאה נוכחית:

שם אתר: מגדל אלייד

01/03/23

תאריך קריאה קודמת:

לקוח/ה נכבד/ה, אנו מתכבדים להגיש את חישוב צריכת החשמל לתקופה 01/03/23 - 31/03/23:

אופנת לידר פיינקולים - 4 - 19092929 (3x80)

סה"כ לתשלום	מחיר לקוט"ש בא"ג	סה"כ צריכה בקוט"ש	קריאה נוכחית	קריאה קודמת	סוג צריכה	סוג תעריף
			31/03/23	01/03/23		פרטי חשבון עבור תאריכים:
194.66 ₪	44.17	440.70	4,868.90	4,428.20	פסגה	777
42.34 ₪	47.25	89.60	1,171.30	1,081.70	גבע	778
85.94 ₪	39.55	217.30	2,622.70	2,405.40	שפל	779

סה"כ לדייר:

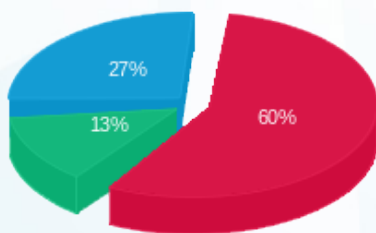
שיא ביקוש	סה"כ	שפל	גבע	פסגה
3.15	747.60	217.30	89.60	440.70
	322.94 ₪	85.94 ₪	42.34 ₪	194.66 ₪

סה"כ צריכה

סה"כ לתשלום

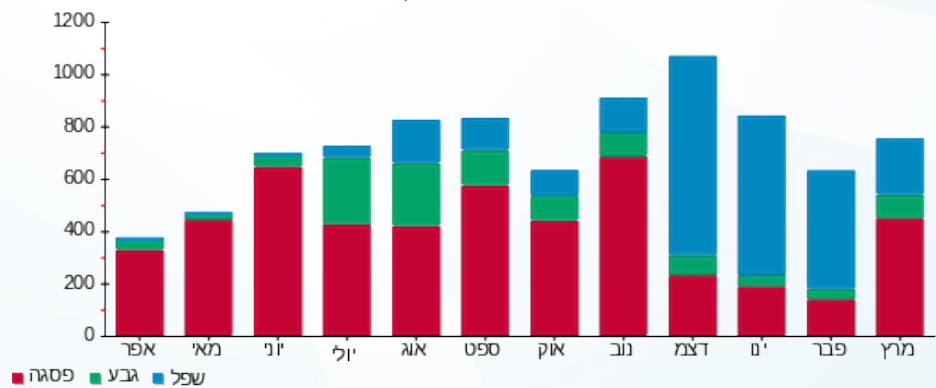
210.98 ₪	<b>תשלום קבוע</b>	
15.89 ₪	<b>תשלום עבור גודל חיבור בKVA (3x80)</b>	
549.81 ₪	<b>סה"כ לתשלום</b>	<b>לא כולל מע"מ</b>

התפלגות חיוב בש"ח לפי תעו"ז



- פסגה (194.66 ₪)
- גבע (42.34 ₪)
- שפל (85.94 ₪)

הסטוריית צריכה בקוט"ש



13/04/23 תאריך הפקה:  
 31/03/23 תאריך קריאה נוכחית:  
 01/03/23 תאריך קריאה קודמת:

שם דייר: \*\*אופנת לידר מאור וכח  
 שם אתר: מגדל אלייד

**לקוח/ה נכבד/ה, אנו מתכבדים להגיש את חישוב צריכת החשמל לתקופה 01/03/23 - 31/03/23:**

אופנת לידר מאור וכח - 2 - 21055199 (3x40)

סוג תעריף	סוג צריכה	קריאה קודמת	קריאה נוכחית	סה"כ צריכה בקוט"ש	מחיר לקוט"ש בא"ג	סה"כ לתשלום
פרטי חשבון עבור תאריכים:						
777	פסגה	01/03/23	31/03/23	1,321.70	44.17	583.79 ₪
778	גבע	3,204.20	3,539.20	335.00	47.25	158.29 ₪
779	שפל	5,320.55	5,795.40	474.85	39.55	187.80 ₪

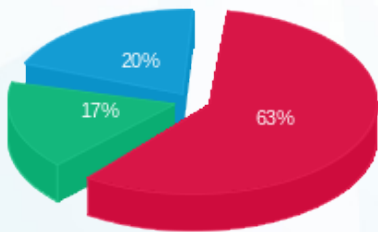
סה"כ לדייר:

פסגה	גבע	שפל	סה"כ	שיא ביקוש
1,321.70	335.00	474.85	2,131.55	96.47
583.79 ₪	158.29 ₪	187.80 ₪	929.89 ₪	

סה"כ צריכה  
 סה"כ לתשלום

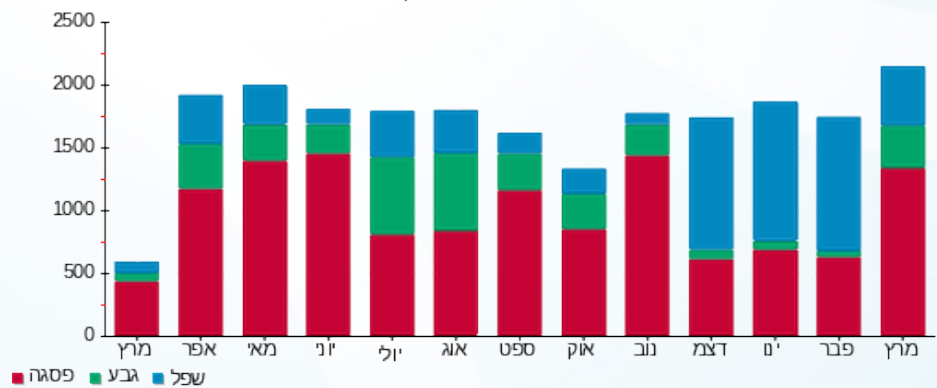
210.98 ₪	<b>תשלום קבוע</b>	
7.95 ₪	<b>תשלום עבור גודל חיבור בKVA (3x40)</b>	
1,148.81 ₪	<b>סה"כ לתשלום</b>	<b>לא כולל מע"מ</b>

התפלגות חיוב בש"ח לפי תעו"ז



■ פסגה (583.79 ₪)  
 ■ גבע (158.29 ₪)  
 ■ שפל (187.80 ₪)

הסטוריית צריכה בקוט"ש





13/04/23

תאריך הפקה:

שם דייר: \*\*חצבים FUNDS - קומה 18 מאור וכה

31/03/23

תאריך קריאה נוכחית:

שם אתר: מגדל אלייד

01/03/23

תאריך קריאה קודמת:

לקוח/ה נכבד/ה, אנו מתכבדים להגיש את חישוב צריכת החשמל לתקופה 01/03/23 - 31/03/23:

חצבים FUNDS - קומה 18 מאור וכה - 2 - (3x160)21055390

סוג תעריף	סוג צריכה	קריאה קודמת	קריאה נוכחית	סה"כ צריכה בקוט"ש	מחיר לקוט"ש בא"ג	סה"כ לתשלום
			01/03/23	31/03/23	פרטי חשבון עבור תאריכים:	
777	פסגה	10,702.98	12,105.28	1,402.30	44.17	619.40 ₪
778	גבע	3,335.36	3,562.08	226.72	47.25	107.13 ₪
779	שפל	10,365.31	11,294.56	929.25	39.55	367.52 ₪

סה"כ לדייר:

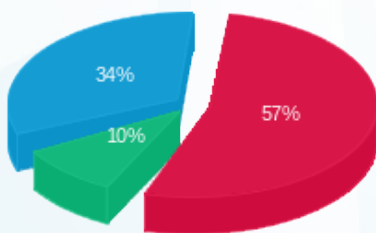
פסגה	גבע	שפל	סה"כ	שיא ביקוש
1,402.30	226.72	929.25	2,558.27	312.50
₪ 619.40	₪ 107.13	₪ 367.52	₪ 1,094.04	

סה"כ צריכה

סה"כ לתשלום

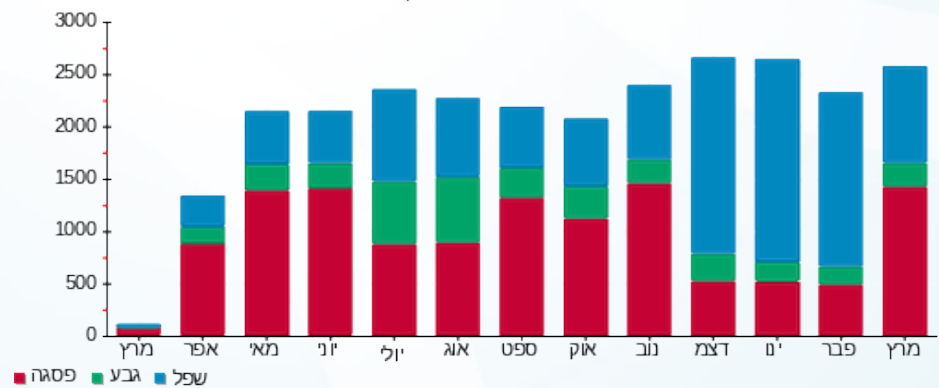
210.98 ₪	<b>תשלום קבוע</b>	
31.79 ₪	<b>תשלום עבור גודל חיבור בKVA (3x160)</b>	
1,336.81 ₪	<b>סה"כ לתשלום</b>	<b>לא כולל מע"מ</b>

התפלגות חיוב בש"ח לפי תע"ז



■ פסגה (₪ 619.40)  
■ גבע (₪ 107.13)  
■ שפל (₪ 367.52)

הסטוריית צריכה בקוט"ש



13/04/23 תאריך הפקה:  
 31/03/23 תאריך קריאה נוכחית:  
 01/03/23 תאריך קריאה קודמת:

שם דייר: \*\*חצבים FUNDS - קומה 18 פינקולים  
 שם אתר: מגדל אלייד

לקוח/ה נכבד/ה, אנו מתכבדים להגיש את חישוב צריכת החשמל לתקופה 01/03/23 - 31/03/23:

חצבים FUNDS - קומה 18 פינקולים - 2 - (3x200)

סוג תעריף	סוג צריכה	קריאה קודמת	קריאה נוכחית	סה"כ צריכה בקוט"ש	מחיר לקוט"ש בא"ג	סה"כ לתשלום
פרטי חשבון עבור תאריכים:						
777	פסגה	01/03/23	31/03/23	306.60	44.17	135.43 ₪
778	גבע	1,253.80	1,339.00	85.20	47.25	40.26 ₪
779	שפל	4,242.80	4,523.00	280.20	39.55	110.82 ₪

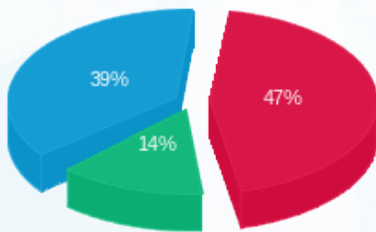
סה"כ לדייר:

פסגה	גבע	שפל	סה"כ	שיא ביקוש
306.60	85.20	280.20	672.00	2.34
135.43 ₪	40.26 ₪	110.82 ₪	286.50 ₪	

סה"כ צריכה  
 סה"כ לתשלום

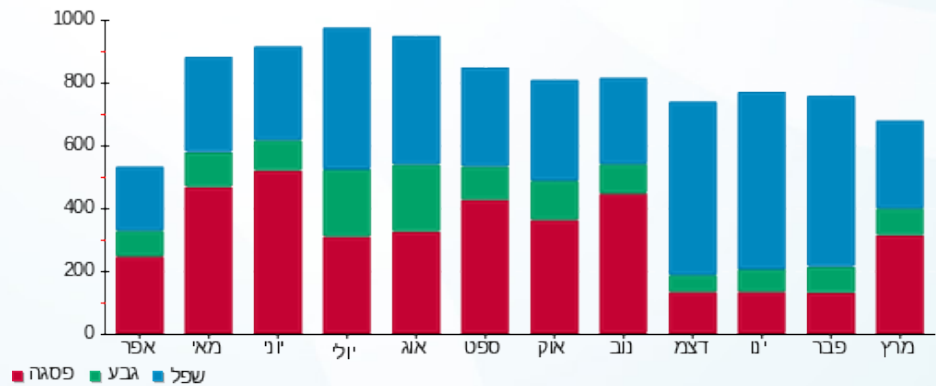
210.98 ₪	תשלום קבוע	
39.73 ₪	תשלום עבור גודל חיבור בKVA (3x200)	
537.21 ₪	סה"כ לתשלום	לא כולל מע"מ

התפלגות חיוב בש"ח לפי תעו"ז



פסגה (135.43 ₪) 39%  
 גבע (40.26 ₪) 14%  
 שפל (110.82 ₪) 47%

הסטוריית צריכה בקוט"ש





13/04/23 תאריך הפקה:  
 31/03/23 תאריך קריאה נוכחית:  
 01/03/23 תאריך קריאה קודמת:

שם דייר: \*\*טרמינל X - קומה 22 מאור וכח  
 שם אתר: מגדל אלייד

לקוח/ה נכבד/ה, אנו מתכבדים להגיש את חישוב צריכת החשמל לתקופה **01/03/23 - 31/03/23**:

טרמינל X - קומה 22 מאור וכח - 1 - 21055390 (3x160)

סוג תעריף	סוג צריכה	קריאה קודמת	קריאה נוכחית	סה"כ צריכה בקוט"ש	מחיר לקוט"ש בא"ג	סה"כ לתשלום
פרטי חשבון עבור תאריכים:						
777	פסגה	01/03/23	31/03/23	3,339.74	44.17	1,475.16 ₪
778	גבע	8,245.98	8,815.68	569.70	47.25	269.18 ₪
779	שפל	23,960.90	26,030.08	2,069.18	39.55	818.36 ₪

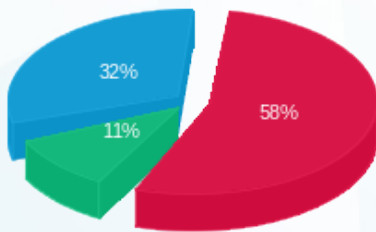
סה"כ לדייר:

פסגה	גבע	שפל	סה"כ	שיא ביקוש
3,339.74	569.70	2,069.18	5,978.62	311.28
1,475.16 ₪	269.18 ₪	818.36 ₪	2,562.71 ₪	

סה"כ צריכה  
 סה"כ לתשלום

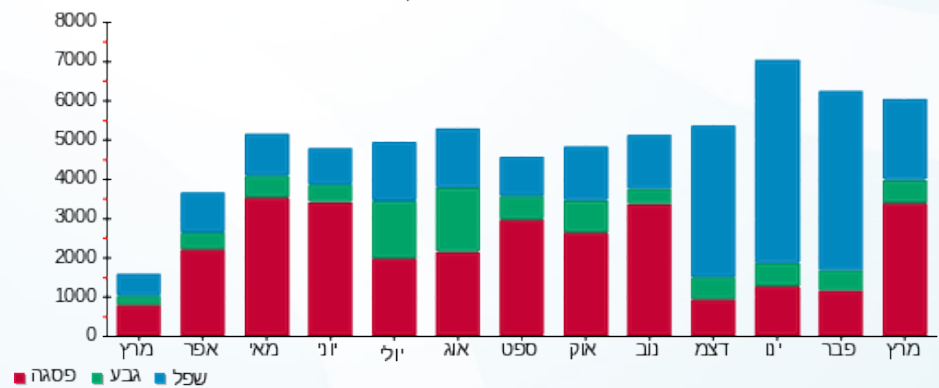
210.98 ₪	<b>תשלום קבוע</b>	
31.79 ₪	<b>תשלום עבור גודל חיבור בKVA (3x160)</b>	
2,805.47 ₪	<b>סה"כ לתשלום</b>	<b>לא כולל מע"מ</b>

התפלגות חיוב בש"ח לפי תע"ז



פסגה (1,475.16 ₪) 58%  
 גבע (269.18 ₪) 11%  
 שפל (818.36 ₪) 32%

הסטוריית צריכה בקוט"ש





13/04/23 תאריך הפקה:  
 31/03/23 תאריך קריאה נוכחית:  
 01/03/23 תאריך קריאה קודמת:

שם דייר: \*\*טרמינל X - קומה 22 פיינקולים  
 שם אתר: מגדל אלייד

לקוח/ה נכבד/ה, אנו מתכבדים להגיש את חישוב צריכת החשמל לתקופה 01/03/23 - 31/03/23:

טרמינל X קומה 22 פיינקולים - 1 - (3x250)21055338

סוג תעריף	סוג צריכה	קריאה קודמת	קריאה נוכחית	סה"כ צריכה בקוט"ש	מחיר לקוט"ש בא"ג	סה"כ לתשלום
פרטי חשבון עבור תאריכים:						
777	פסגה	01/03/23	31/03/23	935.25	44.17	413.10 ₪
778	גבע	1,365.25	1,808.50	443.25	47.25	209.44 ₪
779	שפל	3,948.50	4,991.25	1,042.75	39.55	412.41 ₪

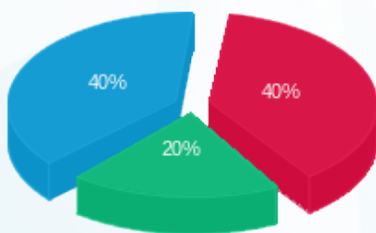
סה"כ לדייר:

פסגה	גבע	שפל	סה"כ	שיא ביקוש
935.25	443.25	1,042.75	2,421.25	474.50
413.10 ₪	209.44 ₪	412.41 ₪	1,034.94 ₪	

סה"כ צריכה  
 סה"כ לתשלום

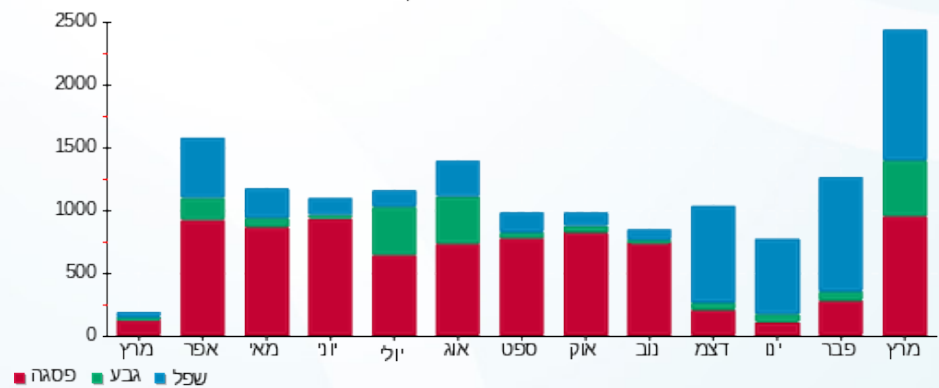
210.98 ₪	תשלום קבוע	
49.67 ₪	תשלום עבור גודל חיבור בKVA (3x250)	
1,295.59 ₪	סה"כ לתשלום	לא כולל מע"מ

התפלגות חיוב בש"ח לפי תעו"ז



פסגה (413.10 ₪) 40%  
 גבע (209.44 ₪) 20%  
 שפל (412.41 ₪) 40%

הסטוריית צריכה בקוט"ש





13/04/23 תאריך הפקה:  
 31/03/23 תאריך קריאה נוכחית:  
 01/03/23 תאריך קריאה קודמת:

שם דייר: \*\*טרמינל X קומה 21 מאור וכח  
 שם אתר: מגדל אלייד

לקוח/ה נכבד/ה, אנו מתכבדים להגיש את חישוב צריכת החשמל לתקופה 01/03/23 - 31/03/23:

טרמינל X קומה 21 מאור וכח - 1 - 21055337(3x160)

סוג תעריף	סוג צריכה	קריאה קודמת	קריאה נוכחית	סה"כ צריכה בקוט"ש	מחיר לקוט"ש בא"ג	סה"כ לתשלום
פרטי חשבון עבור תאריכים:						
777	פסגה	01/03/23	31/03/23	3,546.08	44.17	1,566.30 ₪
778	גבע	7,544.00	8,397.60	853.60	47.25	403.33 ₪
779	שפל	26,830.24	29,158.88	2,328.64	39.55	920.98 ₪

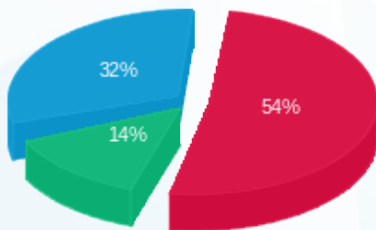
סה"כ לדייר:

פסגה	גבע	שפל	סה"כ	שיא ביקוש
3,546.08	853.60	2,328.64	6,728.32	18.65
1,566.30 ₪	403.33 ₪	920.98 ₪	2,890.61 ₪	

סה"כ צריכה  
 סה"כ לתשלום

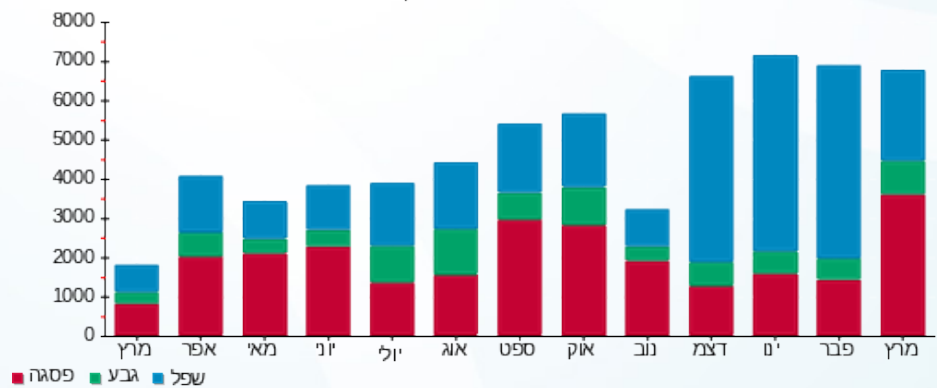
210.98 ₪	תשלום קבוע	
31.79 ₪	תשלום עבור גודל חיבור בKVA (3x160)	
3,133.37 ₪	סה"כ לתשלום	לא כולל מע"מ

התפלגות חיוב בש"ח לפי תעו"ז



■ פסגה (1,566.30 ₪)  
 ■ גבע (403.33 ₪)  
 ■ שפל (920.98 ₪)

הסטוריית צריכה בקוט"ש



13/04/23 תאריך הפקה:  
 31/03/23 תאריך קריאה נוכחית:  
 01/03/23 תאריך קריאה קודמת:

שם דייר: \*\*טרמינל X קומה 21 פיינקולים  
 שם אתר: מגדל אלייד

**לקוח/ה נכבד/ה, אנו מתכבדים להגיש את חישוב צריכת החשמל לתקופה 01/03/23 - 31/03/23:**

**טרמינל X קומה 21 פיינקולים - 1 - (3x250)**

סוג תעריף	סוג צריכה	קריאה קודמת	קריאה נוכחית	סה"כ צריכה בקוט"ש	מחיר לקוט"ש בא"ג	סה"כ לתשלום
פרטי חשבון עבור תאריכים:						
777	פסגה	01/03/23	31/03/23	529.75	44.17	233.99 ₪
778	גבע	1,341.50	1,471.00	129.50	47.25	61.19 ₪
779	שפל	4,185.00	4,512.75	327.75	39.55	129.63 ₪

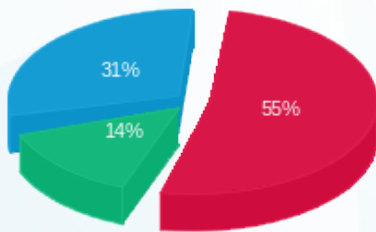
סה"כ לדייר:

פסגה	גבע	שפל	סה"כ	שיא ביקוש
529.75	129.50	327.75	987.00	168.99
233.99 ₪	61.19 ₪	129.63 ₪	424.80 ₪	

סה"כ צריכה  
 סה"כ לתשלום

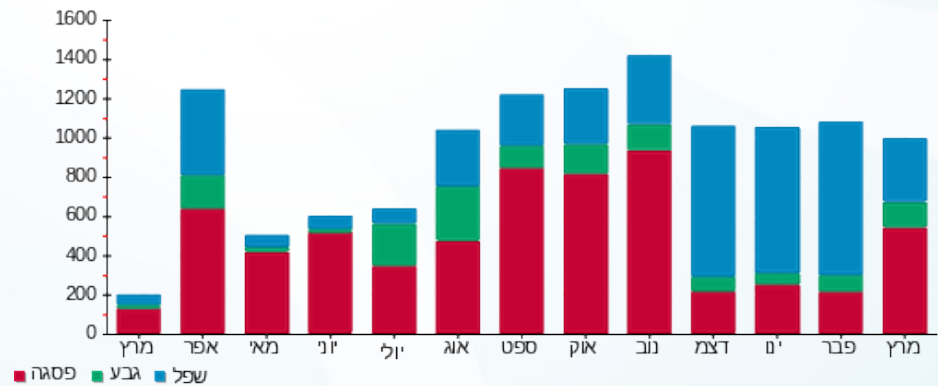
210.98 ₪	<b>תשלום קבוע</b>	
49.67 ₪	<b>תשלום עבור גודל חיבור בKVA (3x250)</b>	
685.45 ₪	<b>סה"כ לתשלום</b>	<b>לא כולל מע"מ</b>

התפלגות חיוב בש"ח לפי תע"ז



■ פסגה (233.99 ₪)  
 ■ גבע (61.19 ₪)  
 ■ שפל (129.63 ₪)

הסטוריית צריכה בקוט"ש





13/04/23 תאריך הפקה:  
 31/03/23 תאריך קריאה נוכחית:  
 01/03/23 תאריך קריאה קודמת:

שם דייר: \*\*קומה 13 קבוצת מעיין מאור וכח  
 שם אתר: מגדל אלייד

לקוח/ה נכבד/ה, אנו מתכבדים להגיש את חישוב צריכת החשמל לתקופה 01/03/23 - 31/03/23:

קומה 13 קבוצת מעיין מאור וכח - 1 - 19093303 (3x63)

סה"כ לתשלום	מחיר לקוט"ש בא"ג	סה"כ צריכה בקוט"ש	קריאה נוכחית	קריאה קודמת	סוג צריכה	סוג תעריף
			31/03/23	01/03/23		פרטי חשבון עבור תאריכים:
₪ 726.86	44.17	1,645.60	48,376.30	46,730.70	פסגה	777
₪ 182.15	47.25	385.50	18,136.70	17,751.20	גבע	778
₪ 729.97	39.55	1,845.70	55,305.40	53,459.70	שפל	779

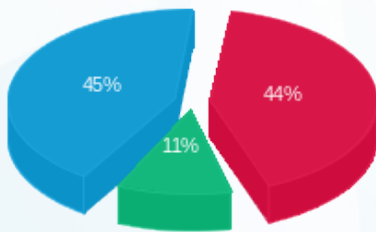
סה"כ לדייר:

שיא ביקוש	סה"כ	שפל	גבע	פסגה
12.02	3,876.80	1,845.70	385.50	1,645.60
	₪ 1,638.98	₪ 729.97	₪ 182.15	₪ 726.86

סה"כ צריכה  
 סה"כ לתשלום

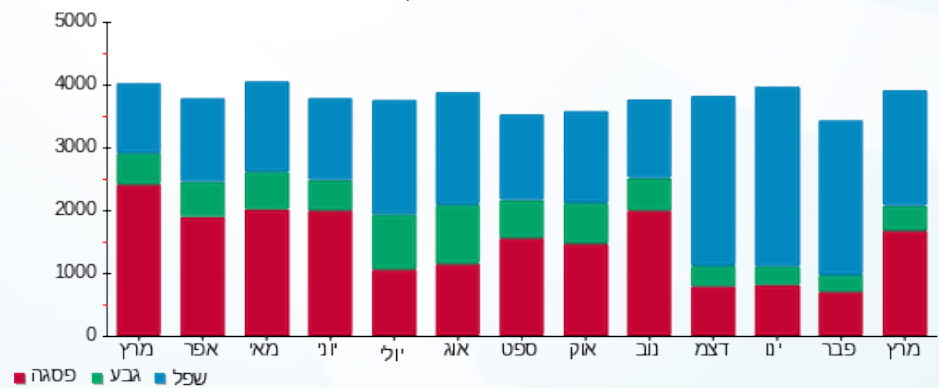
₪ 210.98	<b>תשלום קבוע</b>	
₪ 12.52	<b>תשלום עבור גודל חיבור בKVA (3x63)</b>	
₪ 1,862.48	<b>סה"כ לתשלום</b>	<b>לא כולל מע"מ</b>

התפלגות חיוב בש"ח לפי תעו"ז



■ פסגה (₪ 726.86) 45%  
 ■ גבע (₪ 182.15) 11%  
 ■ שפל (₪ 729.97) 44%

הסטוריית צריכה בקוט"ש





13/04/23 תאריך הפקדה:  
 31/03/23 תאריך קריאה נוכחית:  
 01/03/23 תאריך קריאה קודמת:

שם דייר: \*\*קומה 13 קבוצת מעיין פיינקולים  
 שם אתר: מגדל אלייד

לקוח/ה נכבד/ה, אנו מתכבדים להגיש את חישוב צריכת החשמל לתקופה 01/03/23 - 31/03/23:

קומה 13 קבוצת מעיין פיינקולים - 1 - 19093302(3x80)

סוג תעריף	סוג צריכה	קריאה קודמת	קריאה נוכחית	סה"כ צריכה בקוט"ש	מחיר לקוט"ש בא"ג	סה"כ לתשלום
פרטי חשבון עבור תאריכים:						
777	פסגה	01/03/23	31/03/23	1,036.90	44.17	458.00 ₪
778	גבע	3,341.10	3,409.90	68.80	47.25	32.51 ₪
779	שפל	6,571.70	6,792.10	220.40	39.55	87.17 ₪

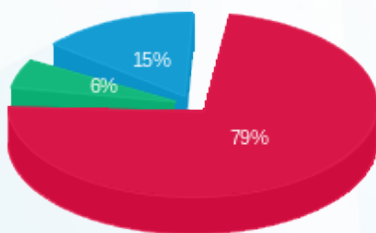
סה"כ לדייר:

פסגה	גבע	שפל	סה"כ	שיא ביקוש
1,036.90	68.80	220.40	1,326.10	8.73
₪ 458.00	₪ 32.51	₪ 87.17	₪ 577.67	

סה"כ צריכה  
 סה"כ לתשלום

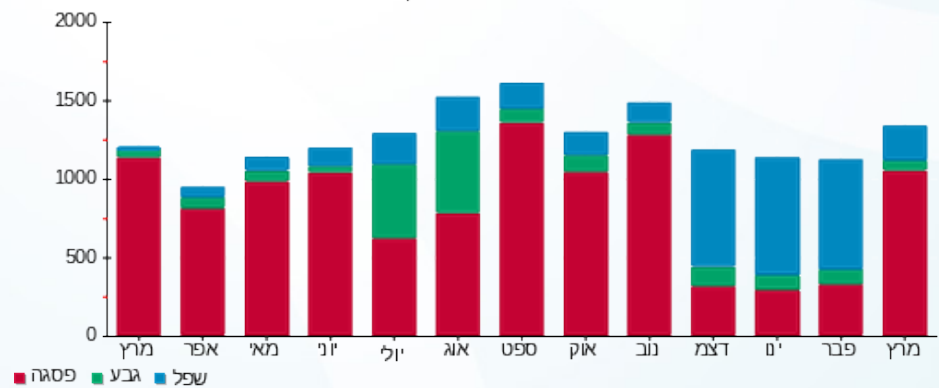
210.98 ₪	תשלום קבוע	
15.89 ₪	תשלום עבור גודל חיבור בKVA (3x80)	
804.55 ₪	סה"כ לתשלום	לא כולל מע"מ

התפלגות חיוב בש"ח לפי תעו"ז



פסגה (458.00 ₪) 79%  
 גבע (32.51 ₪) 6%  
 שפל (87.17 ₪) 15%

הסטוריית צריכה בקוט"ש



13/04/23 תאריך הפקה:  
 31/03/23 תאריך קריאה נוכחית:  
 01/03/23 תאריך קריאה קודמת:

שם דייר: \*\*קומה 10 - קלטורה מאור וכח  
 שם אתר: מגדל אלייד

**לקוח/ה נכבד/ה, אנו מתכבדים להגיש את חישוב צריכת החשמל לתקופה 01/03/23 - 31/03/23:**

**קומה 10 - קלטורה מאור וכח - 3 - 19093303 (3x80)**

סה"כ לתשלום	מחיר לקוט"ש בא"ג	סה"כ צריכה בקוט"ש	קריאה נוכחית	קריאה קודמת	סוג צריכה	סוג תעריף
			31/03/23	01/03/23		פרטי חשבון עבור תאריכים:
₪ 900.27	44.17	2,038.20	2,829.90	791.70	פסגה	777
₪ 385.47	47.25	815.80	1,105.50	289.70	גבע	778
₪ 1,039.06	39.55	2,627.20	5,581.70	2,954.50	שפל	779

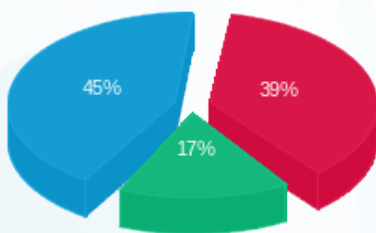
**סה"כ לדייר:**

שיא ביקוש	סה"כ	שפל	גבע	פסגה
132.77	5,481.20	2,627.20	815.80	2,038.20
	₪ 2,324.80	₪ 1,039.06	₪ 385.47	₪ 900.27

סה"כ צריכה  
 סה"כ לתשלום

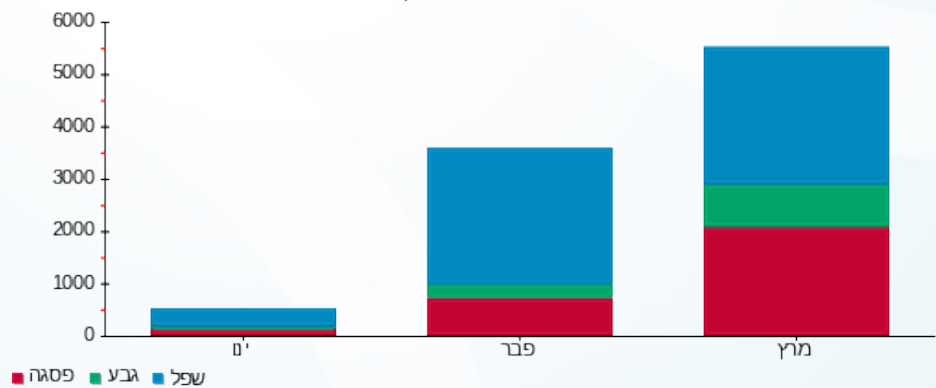
₪ 210.98	<b>תשלום קבוע</b>	
₪ 15.89	<b>תשלום עבור גודל חיבור בKVA (3x80)</b>	
₪ 2,551.67	<b>סה"כ לתשלום</b>	<b>לא כולל מע"מ</b>

התפלגות חיוב בש"ח לפי תע"ז



פסגה (₪ 900.27)  
 גבע (₪ 385.47)  
 שפל (₪ 1,039.06)

הסטוריית צריכה בקוט"ש



13/04/23 תאריך הפקה:  
 31/03/23 תאריך קריאה נוכחית:  
 01/03/23 תאריך קריאה קודמת:

שם דייר: \*\*קומה 10 - קלטורה פיינקולים  
 שם אתר: מגדל אלייד

**לקוח/ה נכבד/ה, אנו מתכבדים להגיש את חישוב צריכת החשמל לתקופה 01/03/23 - 31/03/23:**

**קומה 10 - קלטורה פיינקולים - 2 - 19093301(3x160)**

סוג תעריף	סוג צריכה	קריאה קודמת	קריאה נוכחית	סה"כ צריכה בקוט"ש	מחיר לקוט"ש בא"ג	סה"כ לתשלום
פרטי חשבון עבור תאריכים:						
777	פסגה	01/03/23	31/03/23	779.36	44.17	344.24 ₪
778	גבע	0.00	433.44	433.44	47.25	204.80 ₪
779	שפל	131.20	1,266.72	1,135.52	39.55	449.10 ₪

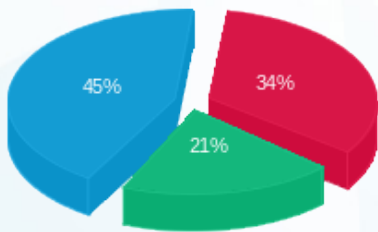
**סה"כ לדיר:**

פסגה	גבע	שפל	סה"כ	שיא ביקוש
779.36	433.44	1,135.52	2,348.32	109.81
344.24 ₪	204.80 ₪	449.10 ₪	998.14 ₪	

סה"כ צריכה  
 סה"כ לתשלום

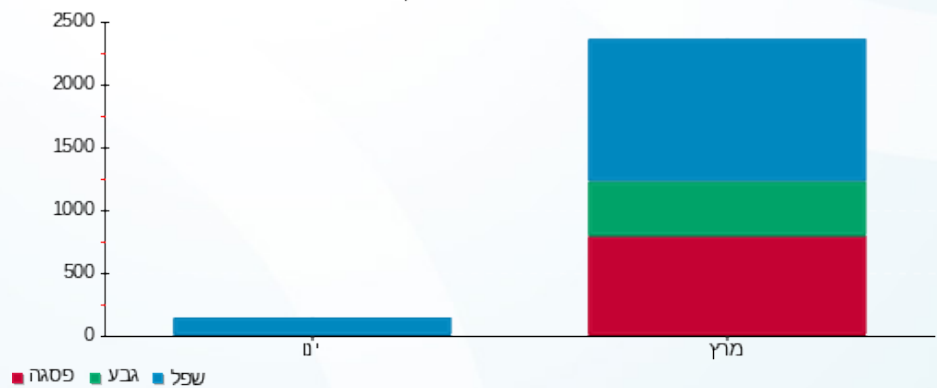
210.98 ₪	<b>תשלום קבוע</b>	
31.79 ₪	<b>תשלום עבור גודל חיבור בKVA (3x160)</b>	
1,240.91 ₪	<b>סה"כ לתשלום</b>	<b>לא כולל מע"מ</b>

התפלגות חיוב בש"ח לפי תעו"ז



פסגה (344.24 ₪) 45%  
 גבע (204.80 ₪) 21%  
 שפל (449.10 ₪) 34%

הסטוריית צריכה בקוט"ש



13/04/23 תאריך הפקה:  
 31/03/23 תאריך קריאה נוכחית:  
 01/03/23 תאריך קריאה קודמת:

שם דייר: \*\*קומה 11 - קלטורה מאור וכח  
 שם אתר: מגדל אלייד

**לקוח/ה נכבד/ה, אנו מתכבדים להגיש את חישוב צריכת החשמל לתקופה 01/03/23 - 31/03/23:**

**קומה 11 - קלטורה מאור וכח - 3 - 19093304 (3x80)**

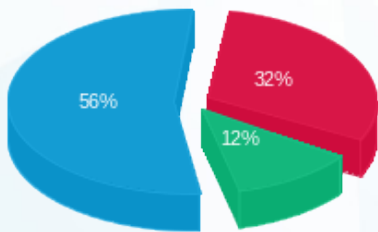
סה"כ לתשלום	מחיר לקוט"ש בא"ג	סה"כ צריכה בקוט"ש	קריאה נוכחית	קריאה קודמת	סוג צריכה	סוג תעריף
			31/03/23	01/03/23		פרטי חשבון עבור תאריכים:
₪ 815.55	44.17	1,846.40	2,697.80	851.40	פסגה	777
₪ 305.80	47.25	647.20	969.80	322.60	גבע	778
₪ 1,447.25	39.55	3,659.30	5,486.40	1,827.10	שפל	779

**סה"כ לדייר:**

שיא ביקוש	סה"כ	שפל	גבע	פסגה	סה"כ צריכה
133.74	6,152.90	3,659.30	647.20	1,846.40	סה"כ לתשלום
	₪ 2,568.61	₪ 1,447.25	₪ 305.80	₪ 815.55	

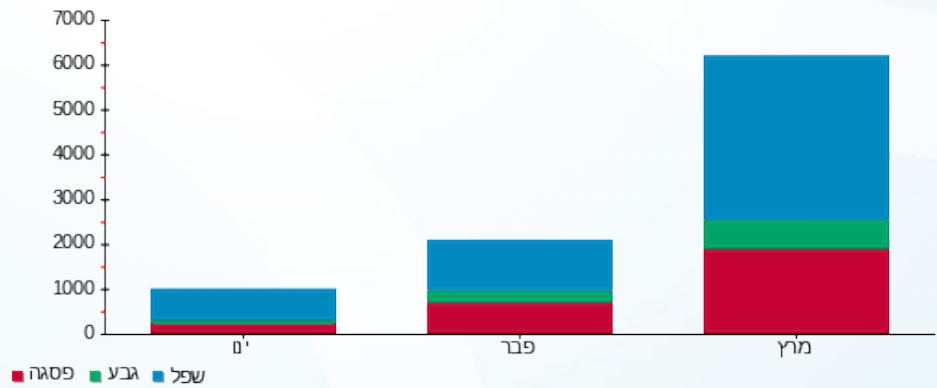
₪ 210.98	<b>תשלום קבוע</b>	
₪ 15.89	<b>תשלום עבור גודל חיבור בKVA (3x80)</b>	
₪ 2,795.48	<b>סה"כ לתשלום</b>	<b>לא כולל מע"מ</b>

התפלגות חיוב בש"ח לפי תע"ז



■ פסגה (₪ 815.55)  
 ■ גבע (₪ 305.80)  
 ■ שפל (₪ 1,447.25)

הסטוריית צריכה בקוט"ש





13/04/23 תאריך הפקה:  
 31/03/23 תאריך קריאה נוכחית:  
 01/03/23 תאריך קריאה קודמת:

שם דייר: \*\*קומה 11- קלטורה פיינקולים  
 שם אתר: מגדל אלייד

לקוח/ה נכבד/ה, אנו מתכבדים להגיש את חישוב צריכת החשמל לתקופה 01/03/23 - 31/03/23:

\*\*קומה 11- קלטורה פיינקולים - 4 - 19093302(3x160)

סה"כ לתשלום	מחיר לקוט"ש בא"ג	סה"כ צריכה בקוט"ש	קריאה נוכחית	קריאה קודמת	סוג צריכה	סוג תעריף
			31/03/23	01/03/23		פרטי חשבון עבור תאריכים:
215.27 ₪	44.17	487.36	1,389.44	902.08	פסגה	777
85.35 ₪	47.25	180.64	530.40	349.76	גבע	778
213.19 ₪	39.55	539.04	2,394.72	1,855.68	שפל	779

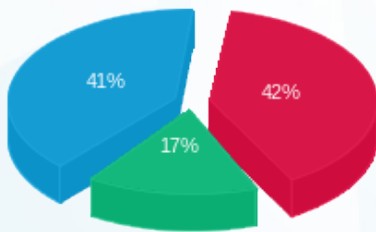
סה"כ לדייר:

שיא ביקוש	סה"כ	שפל	גבע	פסגה
210.23	1,207.04	539.04	180.64	487.36
	513.81 ₪	213.19 ₪	85.35 ₪	215.27 ₪

סה"כ צריכה  
 סה"כ לתשלום

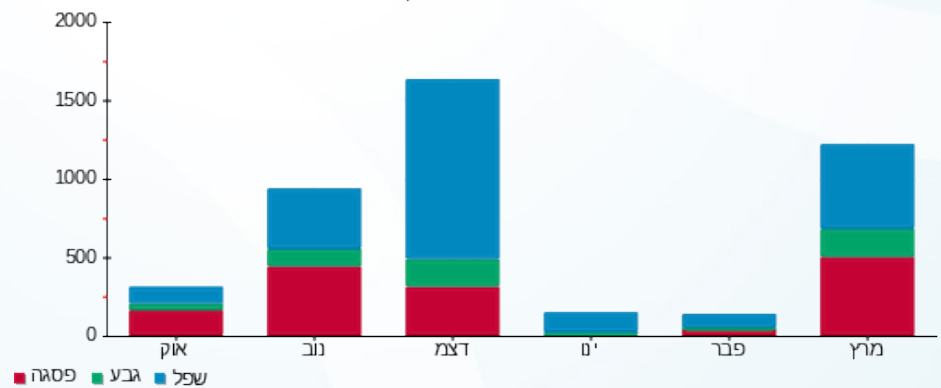
210.98 ₪	<b>תשלום קבוע</b>	
31.79 ₪	<b>תשלום עבור גודל חיבור בKVA (3x160)</b>	
756.58 ₪	<b>סה"כ לתשלום</b>	<b>לא כולל מע"מ</b>

התפלגות חיוב בש"ח לפי תעו"ז



■ פסגה (215.27 ₪)  
 ■ גבע (85.35 ₪)  
 ■ שפל (213.19 ₪)

הסטוריית צריכה בקוט"ש



13/04/23 תאריך הפקה:  
 31/03/23 תאריך קריאה נוכחית:  
 01/03/23 תאריך קריאה קודמת:

שם דייר: \*\*קומה 12 - קלטורה מאור וכח  
 שם אתר: מגדל אלייד

**לקוח/ה נכבד/ה, אנו מתכבדים להגיש את חישוב צריכת החשמל לתקופה 01/03/23 - 31/03/23:**

**קומה 12 - קלטורה מאור וכח - 4 - 19093303 (3x80)**

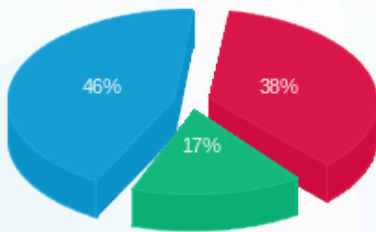
סה"כ לתשלום	מחיר לקוט"ש בא"ג	סה"כ צריכה בקוט"ש	קריאה נוכחית	קריאה קודמת	סוג צריכה	סוג תעריף
			31/03/23	01/03/23		פרטי חשבון עבור תאריכים:
₪ 922.49	44.17	2,088.50	3,209.50	1,121.00	פסגה	777
₪ 406.02	47.25	859.30	1,282.00	422.70	גבע	778
₪ 1,124.37	39.55	2,842.90	7,070.20	4,227.30	שפל	779

**סה"כ לדייר:**

שיא ביקוש	סה"כ	שפל	גבע	פסגה	סה"כ צריכה
131.40	5,790.70	2,842.90	859.30	2,088.50	סה"כ לתשלום
	₪ 2,452.88	₪ 1,124.37	₪ 406.02	₪ 922.49	

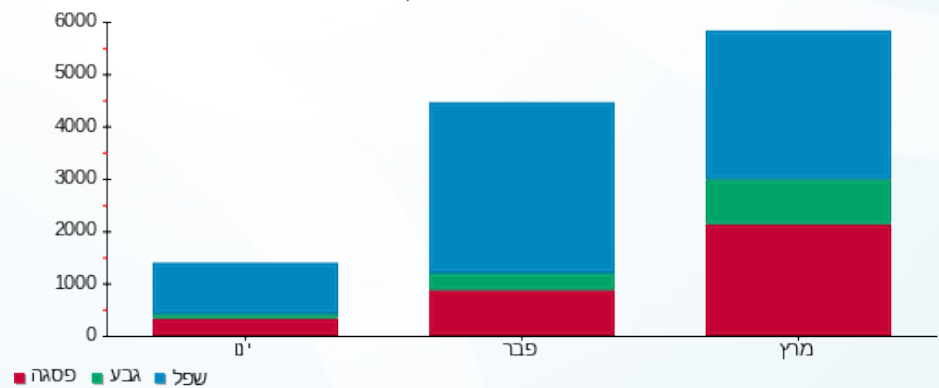
₪ 210.98	<b>תשלום קבוע</b>	
₪ 15.89	<b>תשלום עבור גודל חיבור בKVA (3x80)</b>	
₪ 2,679.75	<b>סה"כ לתשלום</b>	<b>לא כולל מע"מ</b>

התפלגות חיוב בש"ח לפי תעו"ז



■ פסגה (₪ 922.49)  
 ■ גבע (₪ 406.02)  
 ■ שפל (₪ 1,124.37)

הסטוריית צריכה בקוט"ש



13/04/23 תאריך הפקה:  
 31/03/23 תאריך קריאה נוכחית:  
 01/03/23 תאריך קריאה קודמת:

שם דייר: \*\*קומה 12 - קלטורה פיינקולים  
 שם אתר: מגדל אלייד

**לקוח/ה נכבד/ה, אנו מתכבדים להגיש את חישוב צריכת החשמל לתקופה 01/03/23 - 31/03/23:**

**קומה 12 - קלטורה פיינקולים - 3 - 19093301(3x160)**

סוג תעריף	סוג צריכה	קריאה קודמת	קריאה נוכחית	סה"כ צריכה בקוט"ש	מחיר לקוט"ש בא"ג	סה"כ לתשלום
פרטי חשבון עבור תאריכים:						
777	פסגה	01/03/23	31/03/23	1,023.40	44.17	452.04 ₪
778	גבע	74.20	448.60	374.40	47.25	176.90 ₪
779	שפל	659.20	1,884.20	1,225.00	39.55	484.49 ₪

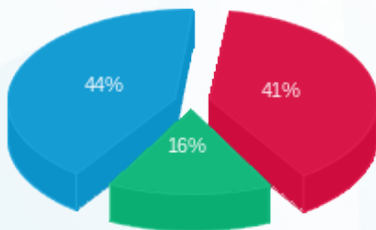
**סה"כ לדייר:**

פסגה	גבע	שפל	סה"כ	שיא ביקוש
1,023.40	374.40	1,225.00	2,622.80	391.92
452.04 ₪	176.90 ₪	484.49 ₪	1,113.43 ₪	

סה"כ צריכה  
 סה"כ לתשלום

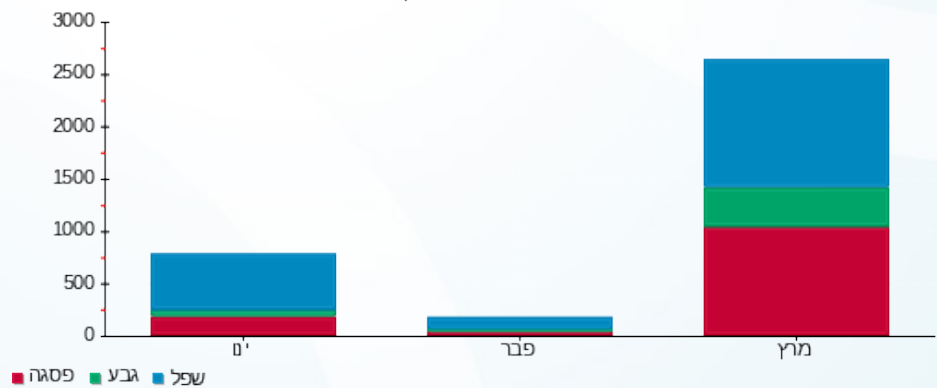
210.98 ₪	<b>תשלום קבוע</b>	
31.79 ₪	<b>תשלום עבור גודל חיבור בKVA (3x160)</b>	
1,356.19 ₪	<b>סה"כ לתשלום</b>	<b>לא כולל מע"מ</b>

התפלגות חיוב בש"ח לפי תעו"ז



■ פסגה (₪ 452.04)  
 ■ גבע (₪ 176.90)  
 ■ שפל (₪ 484.49)

הסטוריית צריכה בקוט"ש





13/04/23

תאריך הפקדה:

שם דייר: \*\*קומה 14 - סייט מאור וכח  
שם אתר: מגדל אלייד

31/03/23

תאריך קריאה נוכחית:

01/03/23

תאריך קריאה קודמת:

לקוח/ה נכבד/ה, אנו מתכבדים להגיש את חישוב צריכת החשמל לתקופה 01/03/23 - 31/03/23:

קומה 14 - סייט מאור וכח - 2 - 19093303(3x250)

סוג תעריף	סוג צריכה	קריאה קודמת	קריאה נוכחית	סה"כ צריכה בקוט"ש	מחיר לקוט"ש בא"ג	סה"כ לתשלום
פרטי חשבון עבור תאריכים:						
777	פסגה	01/03/23	31/03/23	8.75	44.17	3.86 ₪
778	גבע	587.00	595.00	8.00	47.25	3.78 ₪
779	שפל	1,485.75	1,502.25	16.50	39.55	6.53 ₪

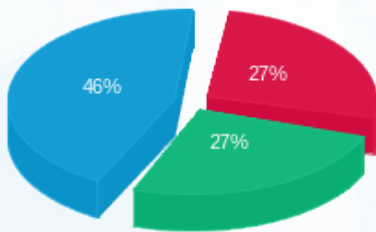
סה"כ לדייר:

פסגה	גבע	שפל	סה"כ	שיא ביקוש
8.75	8.00	16.50	33.25	0.26
3.86 ₪	3.78 ₪	6.53 ₪	14.17 ₪	

סה"כ צריכה  
סה"כ לתשלום

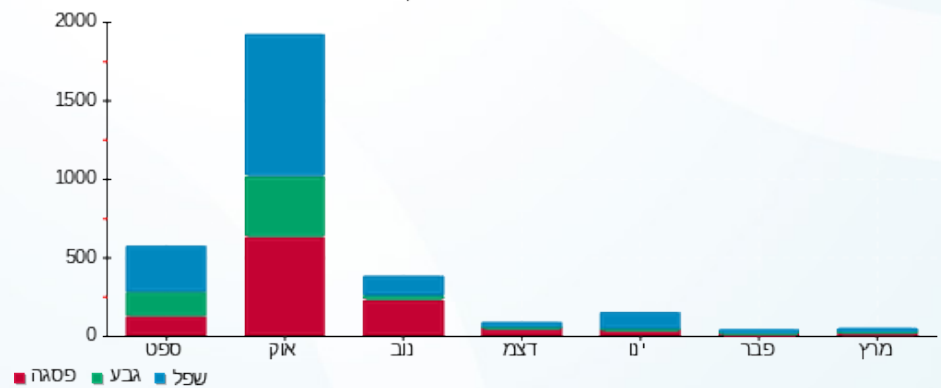
210.98 ₪	תשלום קבוע
49.67 ₪	תשלום עבור גודל חיבור בKVA (3x250)
274.82 ₪	סה"כ לתשלום
לא כולל מע"מ	

התפלגות חיוב בש"ח לפי תע"ז



פסגה (3.86 ₪)  
גבע (3.78 ₪)  
שפל (6.53 ₪)

הסטוריית צריכה בקוט"ש



13/04/23 תאריך הפקה:  
 31/03/23 תאריך קריאה נוכחית:  
 01/03/23 תאריך קריאה קודמת:

שם דייר: \*\*קומה 14 - סייט פיינקולים  
 שם אתר: מגדל אלייד

**לקוח/ה נכבד/ה, אנו מתכבדים להגיש את חישוב צריכת החשמל לתקופה 01/03/23 - 31/03/23:**

**קומה 14 - סייט פיינקולים - 1 - 19093301(3x250)**

סוג תעריף	סוג צריכה	קריאה קודמת	קריאה נוכחית	סה"כ צריכה בקוט"ש	מחיר לקוט"ש בא"ג	סה"כ לתשלום
פרטי חשבון עבור תאריכים:						
777	פסגה	01/03/23	31/03/23	0.00	44.17	0.00 ₪
778	גבע	275.00	275.00	0.00	47.25	0.00 ₪
779	שפל	617.25	617.25	0.00	39.55	0.00 ₪

**סה"כ לדייר:**

פסגה	גבע	שפל	סה"כ	שיא ביקוש
0.00	0.00	0.00	0.00	
0.00 ₪	0.00 ₪	0.00 ₪	0.00 ₪	

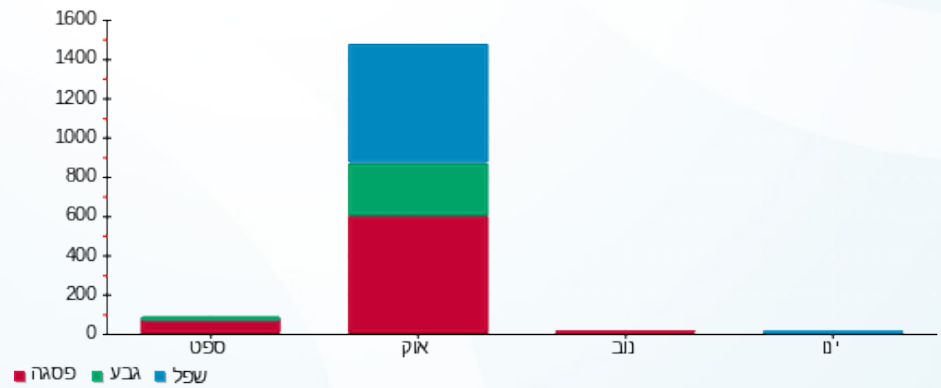
סה"כ צריכה  
 סה"כ לתשלום

210.98 ₪	<b>תשלום קבוע</b>	
49.67 ₪	<b>תשלום עבור גודל חיבור בKVA (3x250)</b>	
260.65 ₪	<b>סה"כ לתשלום</b>	<b>לא כולל מע"מ</b>

**התפלגות חיוב בש"ח לפי תעו"ז**

פסגה (0.00 ₪)  
 גבע (0.00 ₪)  
 שפל (0.00 ₪)

**הסטוריית צריכה בקוט"ש**





13/04/23 תאריך הפקה:  
 31/03/23 תאריך קריאה נוכחית:  
 01/03/23 תאריך קריאה קודמת:

שם דייר: \*\*קומה 15 - IBC מאור וכח  
 שם אתר: מגדל אלייד

לקוח/ה נכבד/ה, אנו מתכבדים להגיש את חישוב צריכת החשמל לתקופה 01/03/23 - 31/03/23:

קומה 15 - IBC מאור וכח - 1 - 19093304 (3x160)

סוג תעריף	סוג צריכה	קריאה קודמת	קריאה נוכחית	סה"כ צריכה בקוט"ש	מחיר לקוט"ש בא"ג	סה"כ לתשלום
פרטי חשבון עבור תאריכים:						
777	פסגה	01/03/23	31/03/23	2,567.36	44.17	1,134.00 ₪
778	גבע	2,348.48	2,860.80	512.32	47.25	242.07 ₪
779	שפל	12,827.20	14,720.16	1,892.96	39.55	748.67 ₪

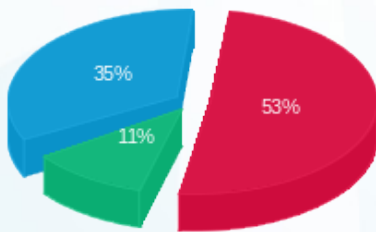
סה"כ לדייר:

פסגה	גבע	שפל	סה"כ	שיא ביקוש
2,567.36	512.32	1,892.96	4,972.64	310.21
1,134.00 ₪	242.07 ₪	748.67 ₪	2,124.74 ₪	

סה"כ צריכה  
 סה"כ לתשלום

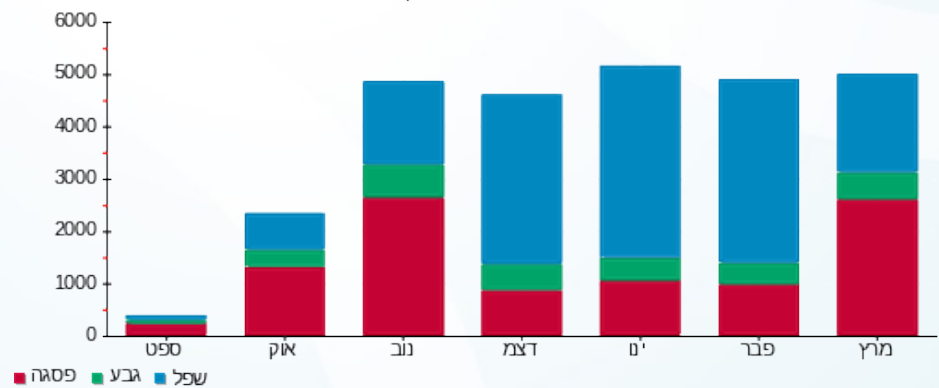
210.98 ₪	תשלום קבוע	
31.79 ₪	תשלום עבור גודל חיבור בKVA (3x160)	
2,367.51 ₪	סה"כ לתשלום	לא כולל מע"מ

התפלגות חיוב בש"ח לפי תע"ז



■ פסגה (1,134.00 ₪)  
 ■ גבע (242.07 ₪)  
 ■ שפל (748.67 ₪)

הסטוריית צריכה בקוט"ש



13/04/23 תאריך הפקה:  
 31/03/23 תאריך קריאה נוכחית:  
 01/03/23 תאריך קריאה קודמת:

שם דייר: \*\*קומה 15 - IBC פיינקולים  
 שם אתר: מגדל אלייד

**לקוח/ה נכבד/ה, אנו מתכבדים להגיש את חישוב צריכת החשמל לתקופה 01/03/23 - 31/03/23:**

**קומה 15 - IBC פיינקולים - 2 - 19093302(3x160)**

סוג תעריף	סוג צריכה	קריאה קודמת	קריאה נוכחית	סה"כ צריכה בקוט"ש	מחיר לקוט"ש בא"ג	סה"כ לתשלום
פרטי חשבון עבור תאריכים:						
777	פסגה	01/03/23	31/03/23	1,176.00	44.17	519.44 ₪
778	גבע	736.48	1,009.44	272.96	47.25	128.97 ₪
779	שפל	5,796.96	6,680.00	883.04	39.55	349.24 ₪

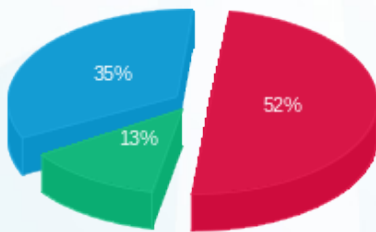
**סה"כ לדייר:**

פסגה	גבע	שפל	סה"כ	שיא ביקוש
1,176.00	272.96	883.04	2,332.00	311.99
519.44 ₪	128.97 ₪	349.24 ₪	997.66 ₪	

סה"כ צריכה  
 סה"כ לתשלום

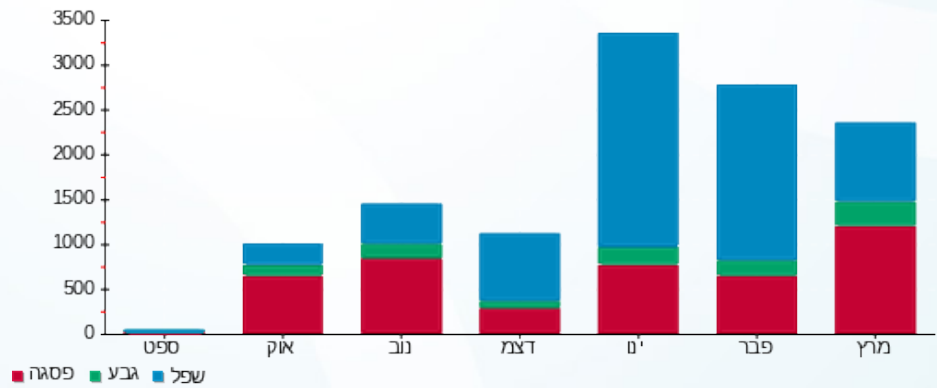
210.98 ₪	<b>תשלום קבוע</b>	
31.79 ₪	<b>תשלום עבור גודל חיבור בKVA (3x160)</b>	
1,240.42 ₪	<b>סה"כ לתשלום</b>	<b>לא כולל מע"מ</b>

התפלגות חיוב בש"ח לפי תע"ז



■ פסגה (519.44 ₪)  
 ■ גבע (128.97 ₪)  
 ■ שפל (349.24 ₪)

הסטוריית צריכה בקוט"ש



13/04/23 תאריך הפקה:  
 31/03/23 תאריך קריאה נוכחית:  
 01/03/23 תאריך קריאה קודמת:

שם דייר: \*\*קומה 15 - סייט מאור וכח  
 שם אתר: מגדל אלייד

**לקוח/ה נכבד/ה, אנו מתכבדים להגיש את חישוב צריכת החשמל לתקופה 01/03/23 - 31/03/23:**

קומה 15 - סייט מאור וכח - 2 - 19093304 (3x160)

סוג תעריף	סוג צריכה	קריאה קודמת	קריאה נוכחית	סה"כ צריכה בקוט"ש	מחיר לקוט"ש בא"ג	סה"כ לתשלום
פרטי חשבון עבור תאריכים:						
777	פסגה	01/03/23	31/03/23	0.00	44.17	0.00 ₪
778	גבע	174.40	174.40	0.00	47.25	0.00 ₪
779	שפל	491.68	491.68	0.00	39.55	0.00 ₪

סה"כ לדייר:

פסגה	גבע	שפל	סה"כ	שיא ביקוש
0.00	0.00	0.00	0.00	314.34
0.00 ₪	0.00 ₪	0.00 ₪	0.00 ₪	

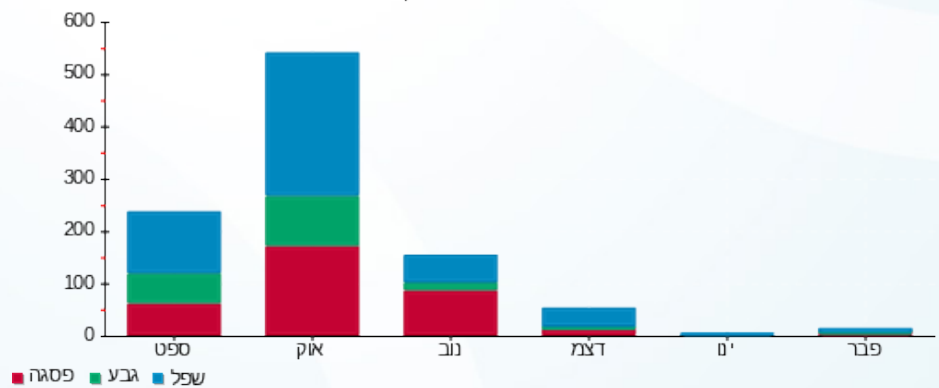
סה"כ צריכה  
 סה"כ לתשלום

210.98 ₪	<b>תשלום קבוע</b>	
31.79 ₪	<b>תשלום עבור גודל חיבור בKVA (3x160)</b>	
242.77 ₪	<b>סה"כ לתשלום</b>	<b>לא כולל מע"מ</b>

התפלגות חיוב בש"ח לפי תעו"ז

פסגה (0.00 ₪)  
 גבע (0.00 ₪)  
 שפל (0.00 ₪)

הסטוריית צריכה בקוט"ש





13/04/23 תאריך הפקה:  
 31/03/23 תאריך קריאה נוכחית:  
 01/03/23 תאריך קריאה קודמת:

שם דייר: \*\*קומה 15 סייט פיינקולים  
 שם אתר: מגדל אלייד

לקוח/ה נכבד/ה, אנו מתכבדים להגיש את חישוב צריכת החשמל לתקופה 01/03/23 - 31/03/23:

קומה 15 סייט פיינקולים - 3 - 19093302(3x160)

סה"כ לתשלום	מחיר לקוט"ש בא"ג	סה"כ צריכה בקוט"ש	קריאה נוכחית	קריאה קודמת	סוג צריכה	סוג תעריף
			31/03/23	01/03/23		פרטי חשבון עבור תאריכים:
0.00 ₪	44.17	0.00	201.44	201.44	פסגה	777
0.00 ₪	47.25	0.00	16.64	16.64	גבע	778
0.00 ₪	39.55	0.00	74.56	74.56	שפל	779

סה"כ לדייר:

שיא ביקוש	סה"כ	שפל	גבע	פסגה
209.57	0.00	0.00	0.00	0.00
	0.00 ₪	0.00 ₪	0.00 ₪	0.00 ₪

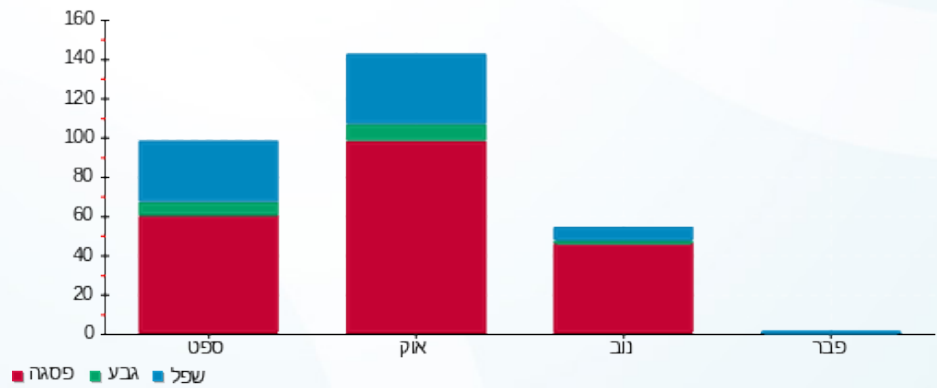
סה"כ צריכה  
 סה"כ לתשלום

210.98 ₪	<b>תשלום קבוע</b>	
31.79 ₪	<b>תשלום עבור גודל חיבור KVA (3x160)</b>	
242.77 ₪	<b>סה"כ לתשלום</b>	<b>לא כולל מע"מ</b>

התפלגות חיוב בש"ח לפי תעו"ז

פסגה (0.00 ₪)  
 גבע (0.00 ₪)  
 שפל (0.00 ₪)

הסטוריית צריכה בקוט"ש





13/04/23 תאריך הפקה:  
 31/03/23 תאריך קריאה נוכחית:  
 01/03/23 תאריך קריאה קודמת:

שם דייר: \*\*קומה 16 - קרן יסודות מאור וכח  
 שם אתר: מגדל אלייד

לקוח/ה נכבד/ה, אנו מתכבדים להגיש את חישוב צריכת החשמל לתקופה 01/03/23 - 31/03/23:

קומה 16 - קרן יסודות מאור וכח - 1 - 21055092(3x100)

סה"כ לתשלום	מחיר לקוט"ש בא"ג	סה"כ צריכה בקוט"ש	קריאה נוכחית	קריאה קודמת	סוג צריכה	סוג תעריף
			31/03/23	01/03/23		פרטי חשבון עבור תאריכים:
₪ 868.82	44.17	1,967.00	2,995.90	1,028.90	פסגה	777
₪ 86.09	47.25	182.20	535.60	353.40	גבע	778
₪ 273.21	39.55	690.80	4,394.60	3,703.80	שפל	779

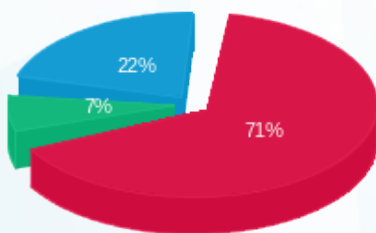
סה"כ לדייר:

שיא ביקוש	סה"כ	שפל	גבע	פסגה
12.94	2,840.00	690.80	182.20	1,967.00
	₪ 1,228.12	₪ 273.21	₪ 86.09	₪ 868.82

סה"כ צריכה  
 סה"כ לתשלום

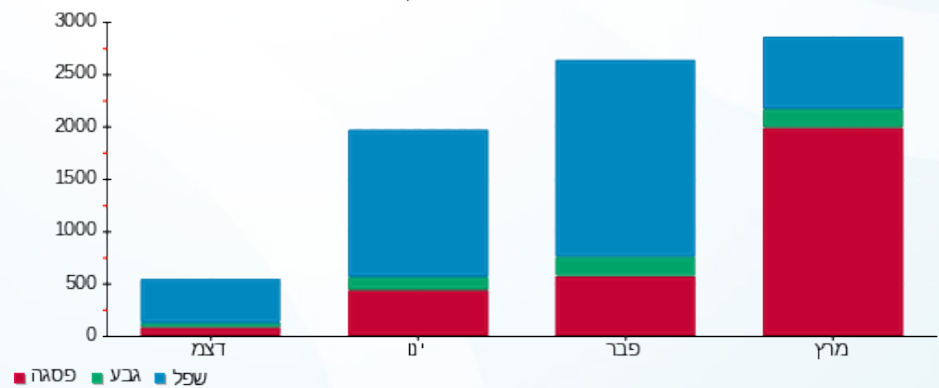
₪ 210.98	<b>תשלום קבוע</b>	
₪ 19.87	<b>תשלום עבור גודל חיבור בKVA (3x100)</b>	
₪ 1,458.97	<b>סה"כ לתשלום</b>	<b>לא כולל מע"מ</b>

התפלגות חיוב בש"ח לפי תע"ז



■ פסגה (₪ 868.82)  
 ■ גבע (₪ 86.09)  
 ■ שפל (₪ 273.21)

הסטוריית צריכה בקוט"ש



13/04/23 תאריך הפקה:  
 31/03/23 תאריך קריאה נוכחית:  
 01/03/23 תאריך קריאה קודמת:

שם דייר: \*\*קומה 16 - קרן יסודות פיינקולים  
 שם אתר: מגדל אלייד

**לקוח/ה נכבד/ה, אנו מתכבדים להגיש את חישוב צריכת החשמל לתקופה 01/03/23 - 31/03/23:**

**קומה 16 - קרן יסודות פיינקולים - 1 - 21055091(3x160)**

סוג תעריף	סוג צריכה	קריאה קודמת	קריאה נוכחית	סה"כ צריכה בקוט"ש	מחיר לקוט"ש בא"ג	סה"כ לתשלום
פרטי חשבון עבור תאריכים:						
777	פסגה	01/03/23	31/03/23	436.64	44.17	192.86 ₪
778	גבע	99.20	201.60	102.40	47.25	48.38 ₪
779	שפל	1,351.04	1,646.40	295.36	39.55	116.81 ₪

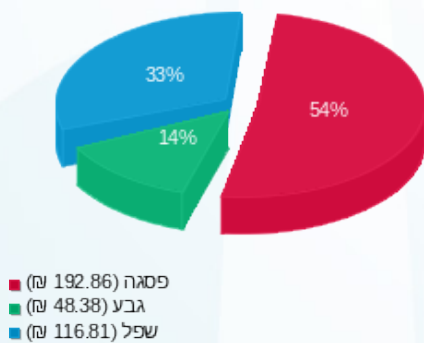
**סה"כ לדייר:**

פסגה	גבע	שפל	סה"כ	שיא ביקוש
436.64	102.40	295.36	834.40	6.69
192.86 ₪	48.38 ₪	116.81 ₪	358.06 ₪	

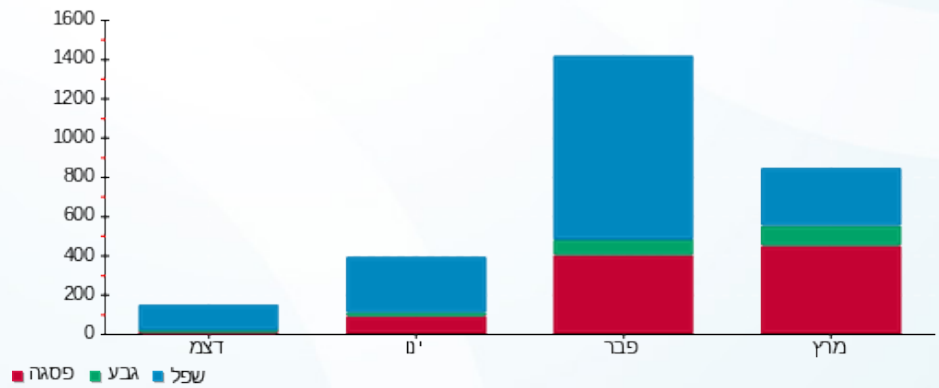
סה"כ צריכה  
 סה"כ לתשלום

210.98 ₪	<b>תשלום קבוע</b>	
31.79 ₪	<b>תשלום עבור גודל חיבור בKVA (3x160)</b>	
600.83 ₪	<b>סה"כ לתשלום</b>	<b>לא כולל מע"מ</b>

התפלגות חיוב בש"ח לפי תע"ז



הסטוריית צריכה בקוט"ש



13/04/23 תאריך הפקה:  
 31/03/23 תאריך קריאה נוכחית:  
 01/03/23 תאריך קריאה קודמת:

שם דייר: \*\*קומה 18 - לאומי דיגיטל פיינקולים  
 שם אתר: מגדל אלייד

לקוח/ה נכבד/ה, אנו מתכבדים להגיש את חישוב צריכת החשמל לתקופה 01/03/23 - 31/03/23:

קומה 18 - לאומי דיגיטל פיינקולים - 2 - (3x63)

סוג תעריף	סוג צריכה	קריאה קודמת	קריאה נוכחית	סה"כ צריכה בקוט"ש	מחיר לקוט"ש בא"ג	סה"כ לתשלום
פרטי חשבון עבור תאריכים:						
777	פסגה	01/03/23	31/03/23	93.48	44.17	41.29 ₪
778	גבע	377.46	394.08	16.62	47.25	7.85 ₪
779	שפל	1,023.66	1,085.58	61.92	39.55	24.49 ₪

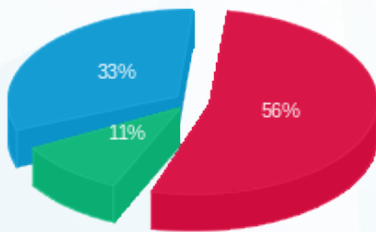
סה"כ לדייר:

פסגה	גבע	שפל	סה"כ	שיא ביקוש
93.48	16.62	61.92	172.02	0.81
41.29 ₪	7.85 ₪	24.49 ₪	73.63 ₪	

סה"כ צריכה  
 סה"כ לתשלום

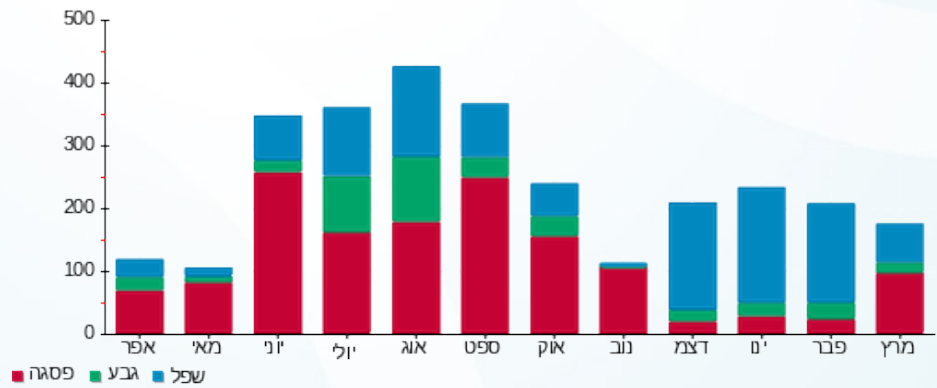
210.98 ₪	תשלום קבוע	
12.52 ₪	תשלום עבור גודל חיבור בKVA (3x63)	
297.13 ₪	סה"כ לתשלום	לא כולל מע"מ

התפלגות חיוב בש"ח לפי תע"ז



פסגה (41.29 ₪) 56%  
 גבע (7.85 ₪) 11%  
 שפל (24.49 ₪) 33%

הסטוריית צריכה בקוט"ש



13/04/23 תאריך הפקה:  
 31/03/23 תאריך קריאה נוכחית:  
 01/03/23 תאריך קריאה קודמת:

שם דייר: \*\*קומה 18 - קולן נבון פיינקולים  
 שם אתר: מגדל אלייד

**לקוח/ה נכבד/ה, אנו מתכבדים להגיש את חישוב צריכת החשמל לתקופה 01/03/23 - 31/03/23:**

**קומה 18 - קולן נבון פיינקולים - 3 - 21055338(0x0)**

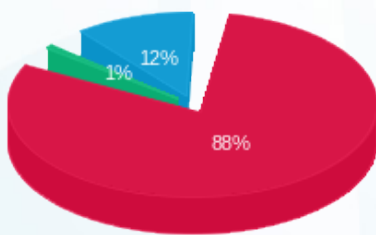
סה"כ לתשלום	מחיר לקוט"ש בא"ג	סה"כ צריכה בקוט"ש	קריאה נוכחית	קריאה קודמת	סוג צריכה	סוג תעריף
			31/03/23	01/03/23		פרטי חשבון עבור תאריכים:
₪ 40.60	44.17	91.92	1,073.52	981.60	פסגה	777
₪ 0.37	47.25	0.78	216.72	215.94	גבע	778
₪ 5.36	39.55	13.56	576.84	563.28	שפל	779

**סה"כ לדייר:**

שיא ביקוש	סה"כ	שפל	גבע	פסגה	סה"כ צריכה
1.18	106.26	13.56	0.78	91.92	סה"כ לתשלום
	₪ 46.33	₪ 5.36	₪ 0.37	₪ 40.60	

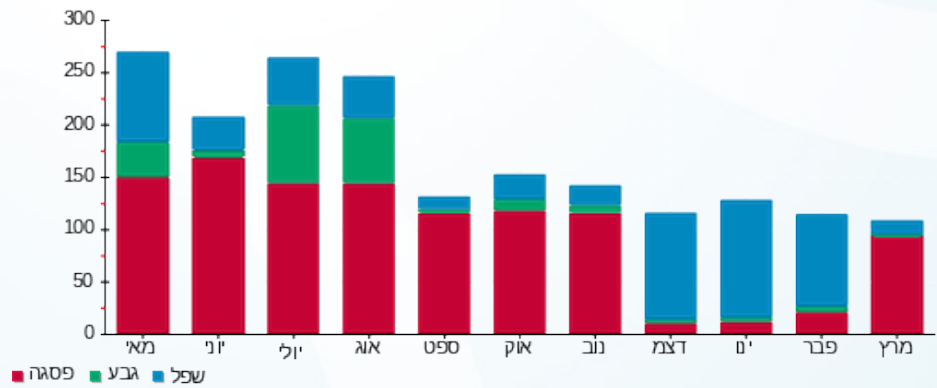
₪ 210.98	<b>תשלום קבוע</b>	
₪ 0.00	<b>תשלום עבור גודל חיבור בKVA (0x0)</b>	
₪ 257.31	<b>סה"כ לתשלום</b>	<b>לא כולל מע"מ</b>

התפלגות חיוב בש"ח לפי תעו"ז



■ פסגה (₪ 40.60)  
 ■ גבע (₪ 0.37)  
 ■ שפל (₪ 5.36)

הסטוריית צריכה בקוט"ש



13/04/23 תאריך הפקדה:  
 31/03/23 תאריך קריאה נוכחית:  
 01/03/23 תאריך קריאה קודמת:

שם דייר: \*\*קומה 18 - קולן נבון מאור וכח  
 שם אתר: מגדל אלייד

**לקוח/ה נכבד/ה, אנו מתכבדים להגיש את חישוב צריכת החשמל לתקופה 01/03/23 - 31/03/23:**

**קומה 18 - קולן נבון מאור וכח - 3 - 21055390(0x0)**

סה"כ לתשלום	מחיר לקוט"ש בא"ג	סה"כ צריכה בקוט"ש	קריאה נוכחית	קריאה קודמת	סוג צריכה	סוג תעריף
			31/03/23	01/03/23		פרטי חשבון עבור תאריכים:
258.14 ₪	44.17	584.42	4,302.36	3,717.94	פסגה	777
31.36 ₪	47.25	66.36	1,104.18	1,037.82	גבע	778
96.85 ₪	39.55	244.87	3,295.80	3,050.93	שפל	779

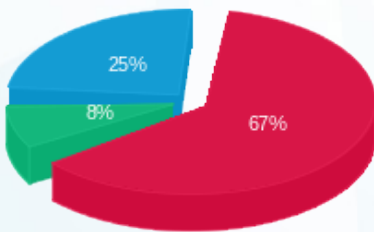
**סה"כ לדייר:**

שיא ביקוש	סה"כ	שפל	גבע	פסגה
3.81	895.66	244.87	66.36	584.42
	386.34 ₪	96.85 ₪	31.36 ₪	258.14 ₪

סה"כ צריכה  
 סה"כ לתשלום

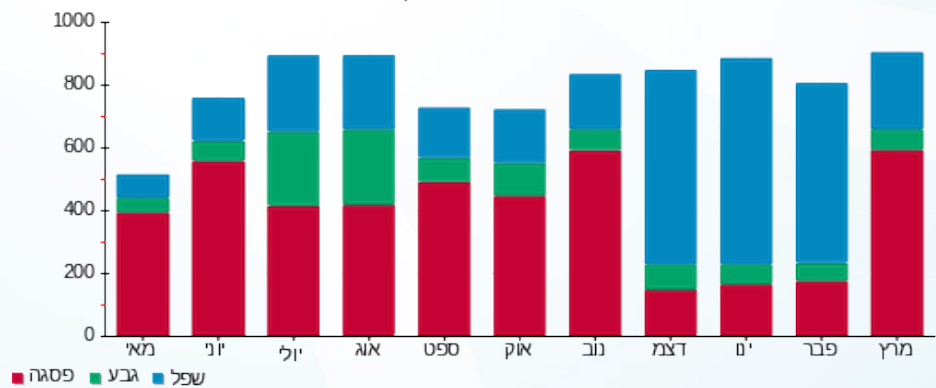
210.98 ₪	<b>תשלום קבוע</b>	
0.00 ₪	<b>תשלום עבור גודל חיבור בKVA (0x0)</b>	
597.32 ₪	<b>סה"כ לתשלום</b>	<b>לא כולל מע"מ</b>

התפלגות חיוב בש"ח לפי תעו"ז



פסגה (258.14 ₪) 67%  
 גבע (31.36 ₪) 8%  
 שפל (96.85 ₪) 25%

הסטוריית צריכה בקוט"ש



13/04/23 תאריך הפקה:  
 31/03/23 תאריך קריאה נוכחית:  
 01/03/23 תאריך קריאה קודמת:

שם דייר: \*\*קומה 18 לאומי מאור וכח  
 שם אתר: מגדל אלייד

**לקוח/ה נכבד/ה, אנו מתכבדים להגיש את חישוב צריכת החשמל לתקופה 01/03/23 - 31/03/23:**

**קומה 18 לאומי מאור וכח - 2 - 21055337(0x0)**

סוג תעריף	סוג צריכה	קריאה קודמת	קריאה נוכחית	סה"כ צריכה בקוט"ש	מחיר לקוט"ש בא"ג	סה"כ לתשלום
פרטי חשבון עבור תאריכים:						
777	פסגה	01/03/23	31/03/23	827.60	44.17	365.55 ₪
778	גבע	1,995.80	2,105.50	109.70	47.25	51.83 ₪
779	שפל	7,037.30	7,456.80	419.50	39.55	165.91 ₪

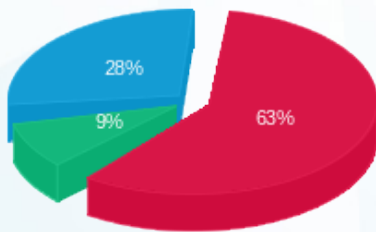
**סה"כ לדייר:**

פסגה	גבע	שפל	סה"כ	שיא ביקוש
827.60	109.70	419.50	1,356.80	4.75
₪ 365.55	₪ 51.83	₪ 165.91	₪ 583.30	

סה"כ צריכה  
 סה"כ לתשלום

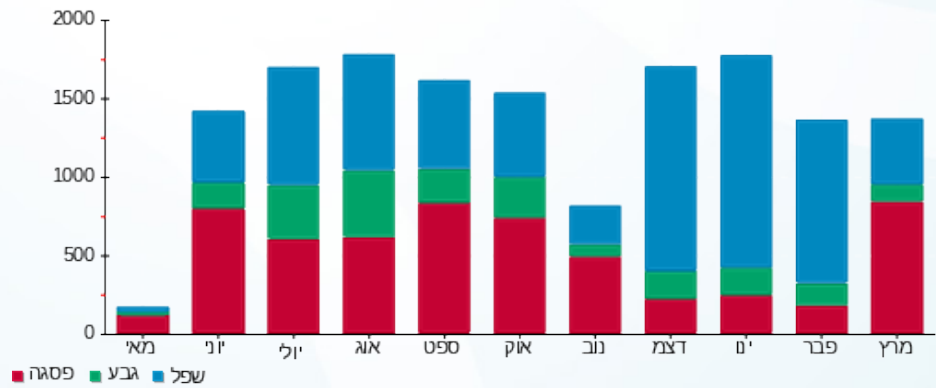
210.98 ₪	<b>תשלום קבוע</b>	
0.00 ₪	<b>תשלום עבור גודל חיבור בKVA (0x0)</b>	
794.28 ₪	<b>סה"כ לתשלום</b>	<b>לא כולל מע"מ</b>

התפלגות חיוב בש"ח לפי תעו"ז



פסגה (365.55 ₪) 63%  
 גבע (51.83 ₪) 9%  
 שפל (165.91 ₪) 28%

הסטוריית צריכה בקוט"ש



13/04/23 תאריך הפקה:  
 31/03/23 תאריך קריאה נוכחית:  
 01/03/23 תאריך קריאה קודמת:

שם דייר: \*\*קומה 20 ריטלורס מאור וכח  
 שם אתר: מגדל אלייד

**לקוח/ה נכבד/ה, אנו מתכבדים להגיש את חישוב צריכת החשמל לתקופה 01/03/23 - 31/03/23:**

**קומה 20 ריטלורס מאור וכח - 4 - 21055390(3x160)**

סוג תעריף	סוג צריכה	קריאה קודמת	קריאה נוכחית	סה"כ צריכה בקוט"ש	מחיר לקוט"ש בא"ג	סה"כ לתשלום
פרטי חשבון עבור תאריכים:						
777	פסגה	01/03/23	31/03/23	3,703.68	44.17	1,635.92 ₪
778	גבע	1,884.44	2,869.80	985.36	47.25	465.58 ₪
779	שפל	15,180.84	18,648.60	3,467.76	39.55	1,371.50 ₪

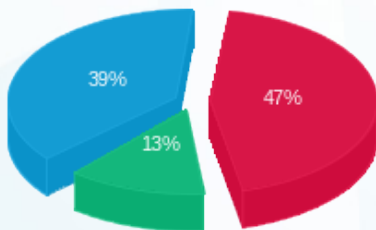
**סה"כ לדייר:**

פסגה	גבע	שפל	סה"כ	שיא ביקוש
3,703.68	985.36	3,467.76	8,156.80	385.97
1,635.92 ₪	465.58 ₪	1,371.50 ₪	3,473.00 ₪	

סה"כ צריכה  
 סה"כ לתשלום

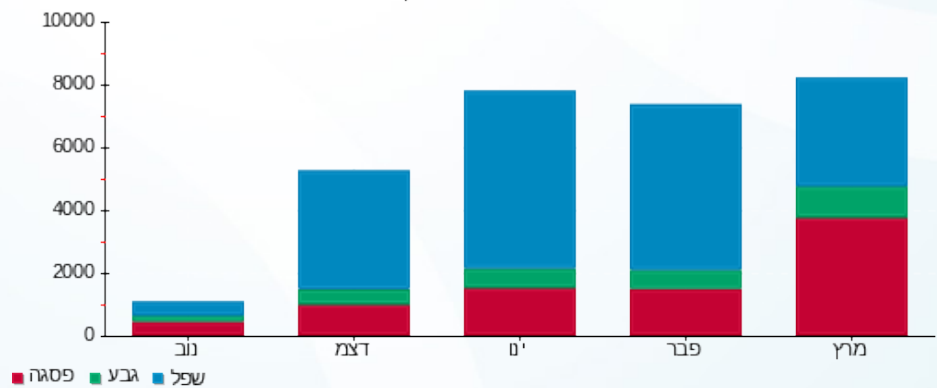
210.98 ₪	<b>תשלום קבוע</b>	
31.79 ₪	<b>תשלום עבור גודל חיבור בKVA (3x160)</b>	
3,715.76 ₪	<b>סה"כ לתשלום</b>	<b>לא כולל מע"מ</b>

התפלגות חיוב בש"ח לפי תע"ז



■ פסגה (1,635.92 ₪)  
 ■ גבע (465.58 ₪)  
 ■ שפל (1,371.50 ₪)

הסטוריית צריכה בקוט"ש





13/04/23 תאריך הפקה:  
 31/03/23 תאריך קריאה נוכחית:  
 01/03/23 תאריך קריאה קודמת:

שם דייר: \*\*קומה 20 ריטילורס פיינקולים  
 שם אתר: מגדל אלייד

לקוח/ה נכבד/ה, אנו מתכבדים להגיש את חישוב צריכת החשמל לתקופה 01/03/23 - 31/03/23:

\*\*קומה 20 ריטילורס פיינקולים - 4 - 21055338(3x250)

סה"כ לתשלום	מחיר לקוט"ש בא"ג	סה"כ צריכה בקוט"ש	קריאה נוכחית	קריאה קודמת	סוג צריכה	סוג תעריף
			31/03/23	01/03/23		פרטי חשבון עבור תאריכים:
160.25 ₪	44.17	362.80	771.00	408.20	פסגה	777
36.86 ₪	47.25	78.00	344.40	266.40	גבע	778
93.50 ₪	39.55	236.40	2,101.20	1,864.80	שפל	779

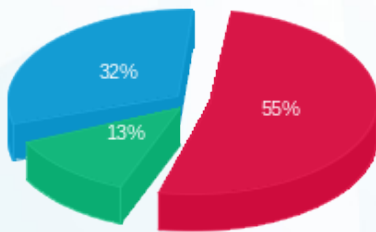
סה"כ לדייר:

שיא ביקוש	סה"כ	שפל	גבע	פסגה
3.92	677.20	236.40	78.00	362.80
	290.60 ₪	93.50 ₪	36.86 ₪	160.25 ₪

סה"כ צריכה  
 סה"כ לתשלום

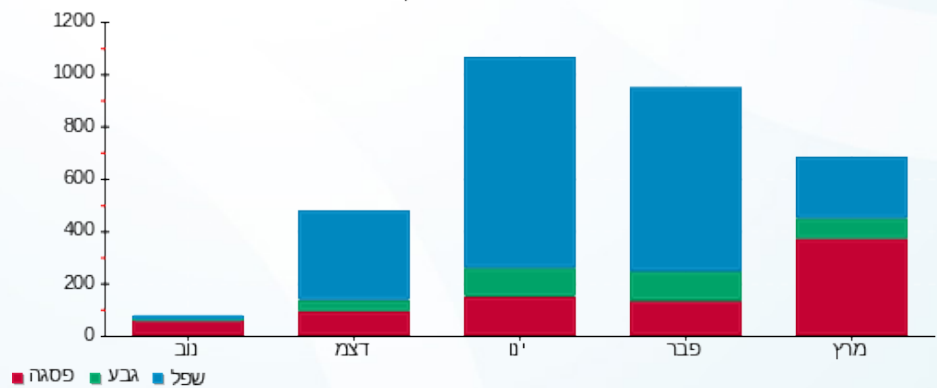
210.98 ₪	<b>תשלום קבוע</b>	
49.67 ₪	<b>תשלום עבור גודל חיבור בKVA (3x250)</b>	
551.25 ₪	<b>סה"כ לתשלום</b>	<b>לא כולל מע"מ</b>

התפלגות חיוב בש"ח לפי תעו"ז



■ פסגה (160.25 ₪)  
 ■ גבע (36.86 ₪)  
 ■ שפל (93.50 ₪)

הסטוריית צריכה בקוט"ש



13/04/23 תאריך הפקה:  
 31/03/23 תאריך קריאה נוכחית:  
 01/03/23 תאריך קריאה קודמת:

שם דייר: \*\*קומת קרקע - לאומי דיגיטל  
 שם אתר: מגדל אלייד

**לקוח/ה נכבד/ה, אנו מתכבדים להגיש את חישוב צריכת החשמל לתקופה 01/03/23 - 31/03/23:**

**קומת קרקע - לאומי דיגיטל - 4 - 19092926(0x0)**

סה"כ לתשלום	מחיר לקוט"ש בא"ג	סה"כ צריכה בקוט"ש	קריאה נוכחית	קריאה קודמת	סוג צריכה	סוג תעריף
			31/03/23	01/03/23		פרטי חשבון עבור תאריכים:
211.94 ₪	44.17	479.83	3,421.25	2,941.43	פסגה	777
90.03 ₪	47.25	190.55	1,777.60	1,587.05	גבע	778
226.65 ₪	39.55	573.08	6,947.25	6,374.18	שפל	779

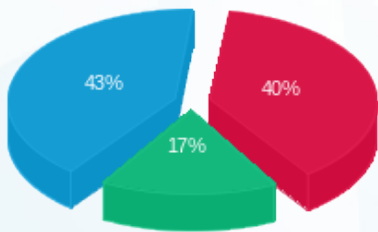
**סה"כ לדייר:**

שיא ביקוש	סה"כ	שפל	גבע	פסגה
47.58	1,243.45	573.08	190.55	479.83
	528.62 ₪	226.65 ₪	90.03 ₪	211.94 ₪

סה"כ צריכה  
 סה"כ לתשלום

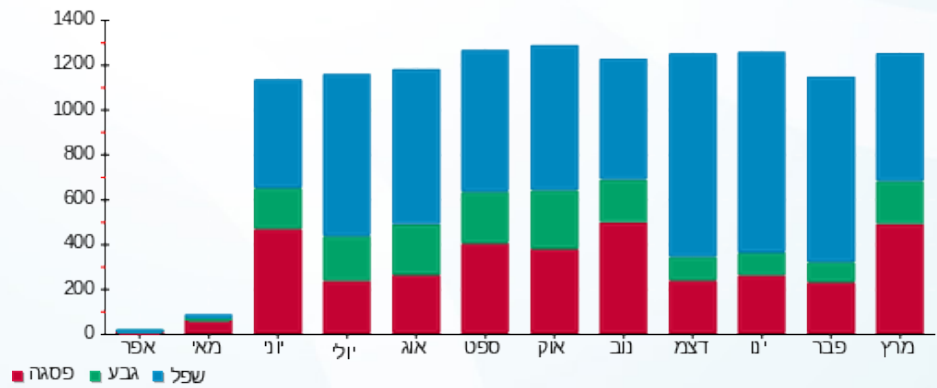
210.98 ₪	<b>תשלום קבוע</b>	
0.00 ₪	<b>תשלום עבור גודל חיבור בKVA (0x0)</b>	
739.60 ₪	<b>סה"כ לתשלום</b>	<b>לא כולל מע"מ</b>

התפלגות חיוב בש"ח לפי תע"ז



■ פסגה (211.94 ₪)  
 ■ גבע (90.03 ₪)  
 ■ שפל (226.65 ₪)

הסטוריית צריכה בקוט"ש





13/04/23 תאריך הפקה:  
 31/03/23 תאריך קריאה נוכחית:  
 01/03/23 תאריך קריאה קודמת:

שם דייר: \*\*רולדין  
 שם אתר: מגדל אלייד

לקוח/ה נכבד/ה, אנו מתכבדים להגיש את חישוב צריכת החשמל לתקופה 01/03/23 - 31/03/23:

רולדין - 4 - 18017346 (3x100)

סוג תעריף	סוג צריכה	קריאה קודמת	קריאה נוכחית	סה"כ צריכה בקוט"ש	מחיר לקוט"ש בא"ג	סה"כ לתשלום
			31/03/23	01/03/23	פרטי חשבון עבור תאריכים:	
777	פסגה	86,225.40	90,917.20	4,691.80	44.17	2,072.37 ₪
778	גבע	39,565.80	40,830.30	1,264.50	47.25	597.48 ₪
779	שפל	145,539.50	151,025.50	5,486.00	39.55	2,169.71 ₪

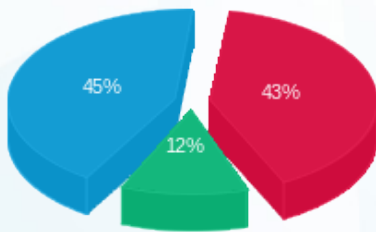
סה"כ לדייר:

פסגה	גבע	שפל	סה"כ	שיא ביקוש
4,691.80	1,264.50	5,486.00	11,442.30	34.57
2,072.37 ₪	597.48 ₪	2,169.71 ₪	4,839.56 ₪	

סה"כ צריכה  
 סה"כ לתשלום

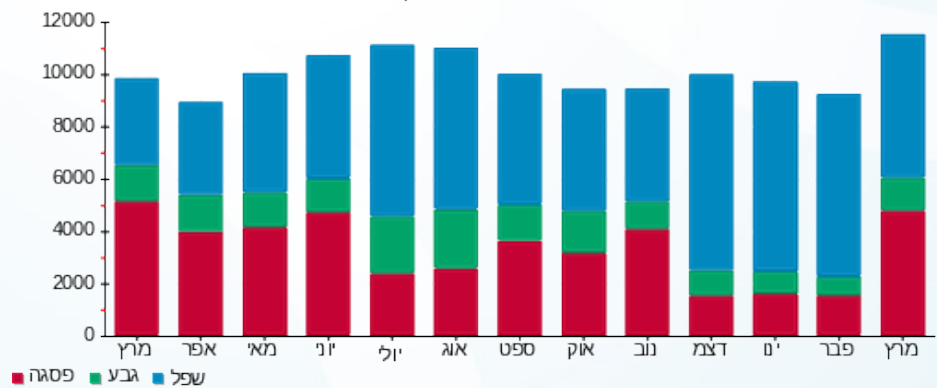
210.98 ₪	תשלום קבוע	
19.87 ₪	תשלום עבור גודל חיבור בKVA (3x100)	
5,070.40 ₪	סה"כ לתשלום	לא כולל מע"מ

התפלגות חיוב בש"ח לפי תעו"ז



■ פסגה (2,072.37 ₪)  
 ■ גבע (597.48 ₪)  
 ■ שפל (2,169.71 ₪)

הסטוריית צריכה בקוט"ש





13/04/23

תאריך הפקדה:

שם דייר: \*\*שילב

31/03/23

תאריך קריאה נוכחית:

שם אתר: מגדל אלייד

01/03/23

תאריך קריאה קודמת:

לקוח/ה נכבד/ה, אנו מתכבדים להגיש את חישוב צריכת החשמל לתקופה 01/03/23 - 31/03/23:

שילב - 2 - 18017335(3x630)

סוג תעריף	סוג צריכה	קריאה קודמת	קריאה נוכחית	סה"כ צריכה בקוט"ש	מחיר לקוט"ש בא"ג	סה"כ לתשלום
פרטי חשבון עבור תאריכים:						
777	פסגה	01/03/23	31/03/23	10,741.20	44.17	4,744.39 ₪
778	גבע	62,609.20	64,267.60	1,658.40	47.25	783.59 ₪
779	שפל	99,342.40	103,462.80	4,120.40	39.55	1,629.62 ₪

סה"כ לדייר:

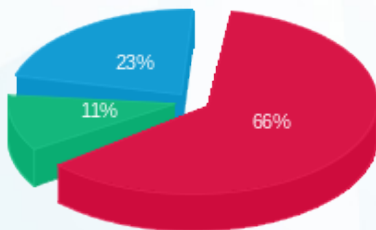
פסגה	גבע	שפל	סה"כ	שיא ביקוש
10,741.20	1,658.40	4,120.40	16,520.00	781.00
4,744.39 ₪	783.59 ₪	1,629.62 ₪	7,157.60 ₪	

סה"כ צריכה

סה"כ לתשלום

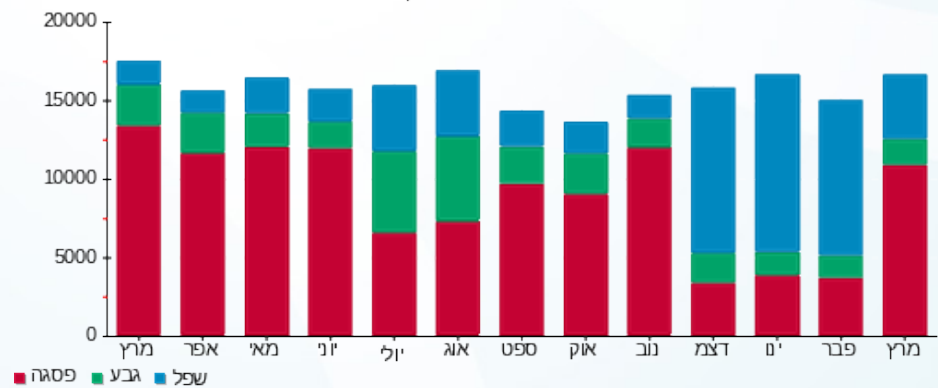
210.98 ₪	<b>תשלום קבוע</b>	
125.16 ₪	<b>תשלום עבור גודל חיבור בKVA (3x630)</b>	
7,493.74 ₪	<b>סה"כ לתשלום</b>	<b>לא כולל מע"מ</b>

התפלגות חיוב בש"ח לפי תעו"ז



פסגה (4,744.39 ₪) 66%  
 גבע (783.59 ₪) 11%  
 שפל (1,629.62 ₪) 23%

הסטוריית צריכה בקוט"ש





13/04/23

תאריך הפקה:

שם דייר: \*\*שילב מחסן

31/03/23

תאריך קריאה נוכחית:

שם אתר: מגדל אלייד

01/03/23

תאריך קריאה קודמת:

לקוח/ה נכבד/ה, אנו מתכבדים להגיש את חישוב צריכת החשמל לתקופה 01/03/23 - 31/03/23:

שילב מחסן - 1 - 20281965(0x0)

סוג תעריף	סוג צריכה	קריאה קודמת	קריאה נוכחית	סה"כ צריכה בקוט"ש	מחיר לקוט"ש בא"ג	סה"כ לתשלום
פרטי חשבון עבור תאריכים:						
777	פסגה	01/03/23	31/03/23	231.10	44.17	102.08 ₪
778	גבע	992.20	1,026.40	34.20	47.25	16.16 ₪
779	שפל	2,119.40	2,192.40	73.00	39.55	28.87 ₪

סה"כ לדייר:

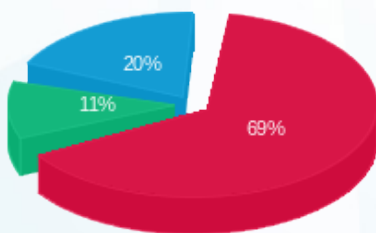
פסגה	גבע	שפל	סה"כ	שיא ביקוש
231.10	34.20	73.00	338.30	1.80
102.08 ₪	16.16 ₪	28.87 ₪	147.11 ₪	

סה"כ צריכה

סה"כ לתשלום

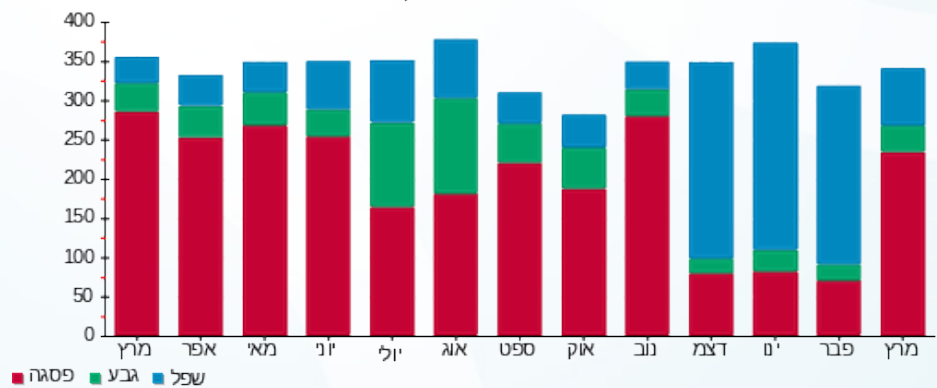
210.98 ₪	תשלום קבוע	
0.00 ₪	תשלום עבור גודל חיבור בKVA (0x0)	
358.09 ₪	סה"כ לתשלום	לא כולל מע"מ

התפלגות חיוב בש"ח לפי תע"ז



■ פסגה (102.08 ₪)  
■ גבע (16.16 ₪)  
■ שפל (28.87 ₪)

הסטוריית צריכה בקוט"ש





13/04/23

תאריך הפקה:

**שם דייר:** \*ציבורי נמדד

31/03/23

תאריך קריאה נוכחית:

**שם אתר:** מגדל אלייד

01/03/23

תאריך קריאה קודמת:

**לקוח/ה נכבד/ה, אנו מתכבדים להגיש את חישוב צריכת החשמל לתקופה 01/03/23 - 31/03/23:**
**ראשי קומת גלריה - 1 - 17313432**

סוג תעריף	סוג צריכה	קריאה קודמת	קריאה נוכחית	סה"כ צריכה בקוט"ש	מחיר לקוט"ש בא"ג	סה"כ לתשלום
			31/03/23	01/03/23	פרטי חשבון עבור תאריכים:	
777	פסגה	12,213.57	12,991.10	777.53	44.17	343.43 ₪
778	גבע	4,150.94	4,371.40	220.46	47.25	104.17 ₪
779	שפל	13,127.10	13,656.90	529.80	39.55	209.54 ₪

**לוח מ"א קומת גלריה 4 - 18017323 - ACP-G1**

סוג תעריף	סוג צריכה	קריאה קודמת	קריאה נוכחית	סה"כ צריכה בקוט"ש	מחיר לקוט"ש בא"ג	סה"כ לתשלום
			31/03/23	01/03/23	פרטי חשבון עבור תאריכים:	
777	פסגה	19,222.30	19,302.20	79.90	44.17	35.29 ₪
778	גבע	9,692.70	9,695.80	3.10	47.25	1.46 ₪
779	שפל	36,952.30	36,969.70	17.40	39.55	6.88 ₪

**לוח תאורת חוץ - 4 - 18017344**

סוג תעריף	סוג צריכה	קריאה קודמת	קריאה נוכחית	סה"כ צריכה בקוט"ש	מחיר לקוט"ש בא"ג	סה"כ לתשלום
			31/03/23	01/03/23	פרטי חשבון עבור תאריכים:	
777	פסגה	28,336.80	30,164.60	1,827.80	44.17	807.34 ₪
778	גבע	19,723.50	20,986.80	1,263.30	47.25	596.91 ₪
779	שפל	47,205.60	49,128.40	1,922.80	39.55	760.47 ₪

**לוח שרות תחנה - 2 - 18040201**

סוג תעריף	סוג צריכה	קריאה קודמת	קריאה נוכחית	סה"כ צריכה בקוט"ש	מחיר לקוט"ש בא"ג	סה"כ לתשלום
			31/03/23	01/03/23	פרטי חשבון עבור תאריכים:	
777	פסגה	5,933.10	6,228.70	295.60	44.17	130.57 ₪
778	גבע	3,174.70	3,289.20	114.50	47.25	54.10 ₪
779	שפל	10,282.70	10,655.80	373.10	39.55	147.56 ₪




**לוח חדר בקרה - 2 - 18040203**

סה"כ לתשלום	מחיר לקוט"ש בא"ג	סה"כ צריכה בקוט"ש	קריאה נוכחית	קריאה קודמת	סוג צריכה	סוג תעריף
			31/03/23	01/03/23	פרטי חשבון עבור תאריכים:	
293.29 ₪	44.17	664.00	16,919.60	16,255.60	פסגה	777
93.51 ₪	47.25	197.90	7,737.20	7,539.30	גבע	778
276.10 ₪	39.55	698.10	25,814.00	25,115.90	שפל	779

**לוח תאורת חוץ - 3 - 18040203**

סה"כ לתשלום	מחיר לקוט"ש בא"ג	סה"כ צריכה בקוט"ש	קריאה נוכחית	קריאה קודמת	סוג צריכה	סוג תעריף
			31/03/23	01/03/23	פרטי חשבון עבור תאריכים:	
86.09 ₪	44.17	194.90	6,926.90	6,732.00	פסגה	777
33.93 ₪	47.25	71.80	3,520.40	3,448.60	גבע	778
85.74 ₪	39.55	216.80	11,272.00	11,055.20	שפל	779

**לוח מ"א ACP-G2 קומת גלריה - 1 - 18040224**

סה"כ לתשלום	מחיר לקוט"ש בא"ג	סה"כ צריכה בקוט"ש	קריאה נוכחית	קריאה קודמת	סוג צריכה	סוג תעריף
			31/03/23	01/03/23	פרטי חשבון עבור תאריכים:	
0.27 ₪	44.17	0.60	226.80	226.20	פסגה	777
0.00 ₪	47.25	0.00	62.40	62.40	גבע	778
0.00 ₪	39.55	0.00	700.30	700.30	שפל	779

**לוח מ"א ACP-2.2 ק.2 חדר יטאות - 2 - 18040224**

סה"כ לתשלום	מחיר לקוט"ש בא"ג	סה"כ צריכה בקוט"ש	קריאה נוכחית	קריאה קודמת	סוג צריכה	סוג תעריף
			31/03/23	01/03/23	פרטי חשבון עבור תאריכים:	
0.53 ₪	44.17	1.20	129.40	128.20	פסגה	777
0.00 ₪	47.25	0.00	21.40	21.40	גבע	778
1.19 ₪	39.55	3.00	293.00	290.00	שפל	779

**לוח הזנה מעלית אלונקה - 1 - 18040275 - Q25**

סה"כ לתשלום	מחיר לקוט"ש בא"ג	סה"כ צריכה בקוט"ש	קריאה נוכחית	קריאה קודמת	סוג צריכה	סוג תעריף
			31/03/23	01/03/23	פרטי חשבון עבור תאריכים:	
371.69 ₪	44.17	841.50	17,756.60	16,915.10	פסגה	777
84.81 ₪	47.25	179.50	5,338.10	5,158.60	גבע	778
235.28 ₪	39.55	594.90	15,514.80	14,919.90	שפל	779



**ציבורי קומת קרקע - 1 - 21055199**

סוג תעריף	סוג צריכה	קריאה קודמת	קריאה נוכחית	סה"כ צריכה בקוט"ש	מחיר לקוט"ש בא"ג	סה"כ לתשלום
		01/03/23	31/03/23			
777	פסגה	13,885.20	15,638.60	1,753.40	44.17	774.48 ₪
778	גבע	7,000.00	7,608.00	608.00	47.25	287.28 ₪
779	שפל	24,432.60	26,342.80	1,910.20	39.55	755.48 ₪

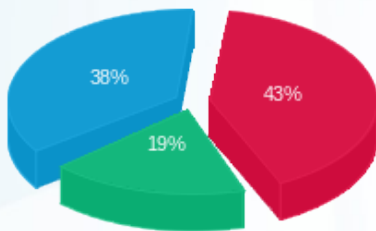
**סה"כ לדירה:**

פסגה	גבע	שפל	סה"כ	שיא ביקוש
6,436.43	2,658.56	6,266.10	15,361.09	132.57
₪ 2,842.97	₪ 1,256.17	₪ 2,478.24	₪ 6,577.38	

סה"כ צריכה  
סה"כ לתשלום

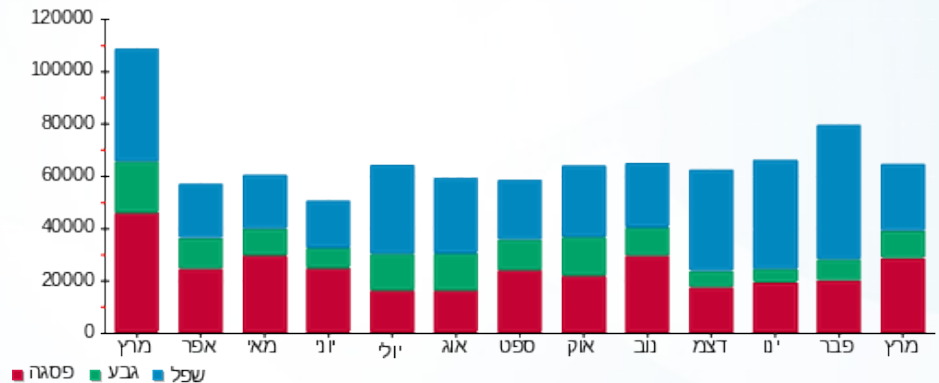
תשלום קבוע	סה"כ לתשלום
₪ 0.00	₪ 6,577.38
	<b>לא כולל מע"מ</b>

התפלגות חיוב בש"ח לפי תעו"ז



פסגה (₪ 2,842.97) 43%  
גבע (₪ 1,256.17) 19%  
שפל (₪ 2,478.24) 38%

הסטוריית צריכה בקוט"ש





13/04/23 תאריך הפקה:  
 31/03/23 תאריך קריאה נוכחית:  
 01/03/23 תאריך קריאה קודמת:

שם דייר: \*קומה 00 - מאור וכח MAX  
 שם אתר: מגדל אלייד

לקוח/ה נכבד/ה, אנו מתכבדים להגיש את חישוב צריכת החשמל לתקופה 01/03/23 - 31/03/23:

קומה 00 - מאור וכח 4 - 19092931 (3x1363.77) MAX

סה"כ לתשלום	מחיר לקוט"ש בא"ג	סה"כ צריכה בקוט"ש	קריאה נוכחית	קריאה קודמת	סוג צריכה	סוג תעריף
			31/03/23	01/03/23		פרטי חשבון עבור תאריכים:
₪ 858.93	44.17	1,944.60	49,792.30	47,847.70	פסגה	777
₪ 204.21	47.25	432.20	20,689.10	20,256.90	גבע	778
₪ 626.67	39.55	1,584.50	65,051.20	63,466.70	שפל	779

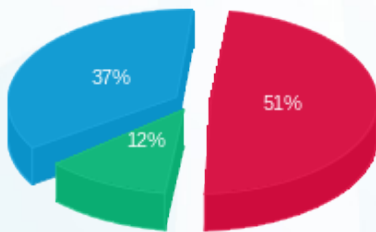
סה"כ לדייר:

שיא ביקוש	סה"כ	שפל	גבע	פסגה
9.38	3,961.30	1,584.50	432.20	1,944.60
	₪ 1,689.81	₪ 626.67	₪ 204.21	₪ 858.93

סה"כ צריכה  
 סה"כ לתשלום

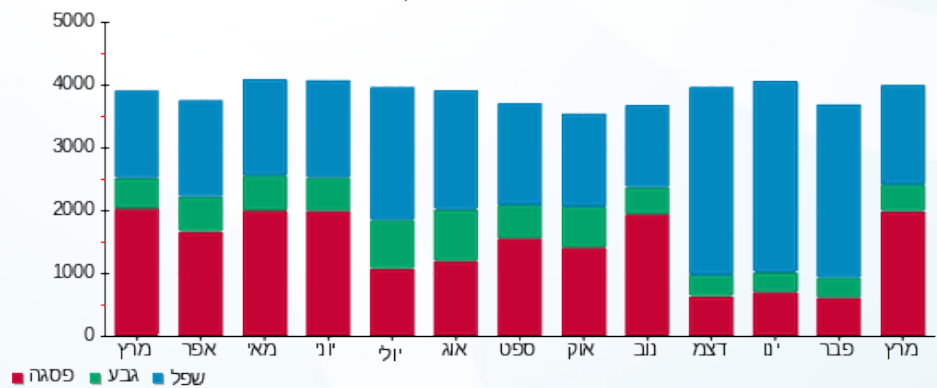
₪ 210.98	<b>תשלום קבוע</b>	
₪ 270.93	<b>תשלום עבור גודל חיבור בKVA (3x1363.77)</b>	
₪ 2,171.73	<b>סה"כ לתשלום</b>	<b>לא כולל מע"מ</b>

התפלגות חיוב בש"ח לפי תעו"ז



■ פסגה (₪ 858.93)  
 ■ גבע (₪ 204.21)  
 ■ שפל (₪ 626.67)

הסטוריית צריכה בקוט"ש





13/04/23

תאריך הפקה:

שם דייר: \*קומה 00 - פיינקולים MAX

31/03/23

תאריך קריאה נוכחית:

שם אתר: מגדל אלייד

01/03/23

תאריך קריאה קודמת:

לקוח/ה נכבד/ה, אנו מתכבדים להגיש את חישוב צריכת החשמל לתקופה 01/03/23 - 31/03/23:

קומה 0 - פיינקולים 4 - MAX - (3x160)19092928

סוג תעריף	סוג צריכה	קריאה קודמת	קריאה נוכחית	סה"כ צריכה בקוט"ש	מחיר לקוט"ש בא"ג	סה"כ לתשלום
פרטי חשבון עבור תאריכים:						
777	פסגה	01/03/23	31/03/23	216.48	44.17	95.62 ₪
778	גבע	3,275.04	3,284.80	9.76	47.25	4.61 ₪
779	שפל	12,360.64	12,405.12	44.48	39.55	17.59 ₪

סה"כ לדייר:

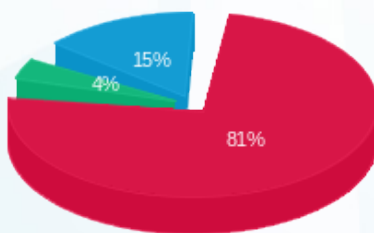
פסגה	גבע	שפל	סה"כ	שיא ביקוש
216.48	9.76	44.48	270.72	5.19
₪ 95.62	₪ 4.61	₪ 17.59	₪ 117.82	

סה"כ צריכה

סה"כ לתשלום

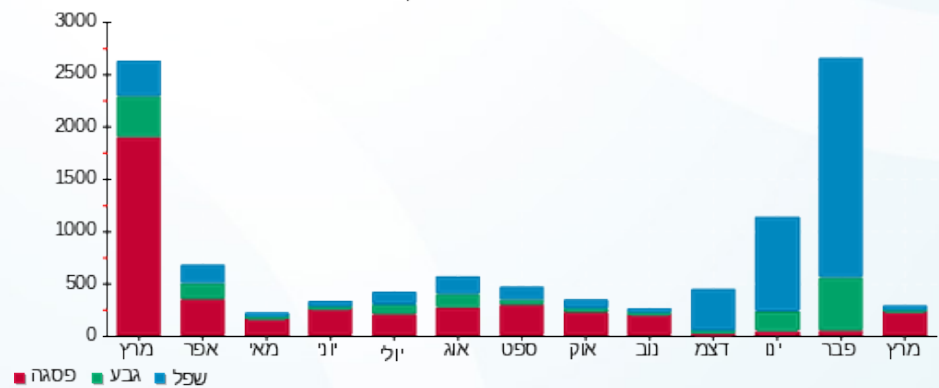
210.98 ₪	<b>תשלום קבוע</b>	
31.79 ₪	<b>תשלום עבור גודל חיבור בKVA (3x160)</b>	
360.59 ₪	<b>סה"כ לתשלום</b>	<b>לא כולל מע"מ</b>

התפלגות חיוב בש"ח לפי תע"ז



- פסגה (₪ 95.62)
- גבע (₪ 4.61)
- שפל (₪ 17.59)

הסטוריית צריכה בקוט"ש



13/04/23 תאריך הפקה:  
 31/03/23 תאריך קריאה נוכחית:  
 01/03/23 תאריך קריאה קודמת:

שם דייר: \*קומה 01 - פיינקולים MAX  
 שם אתר: מגדל אלייד

**לקוח/ה נכבד/ה, אנו מתכבדים להגיש את חישוב צריכת החשמל לתקופה 01/03/23 - 31/03/23:**

**קומה 01 - פיינקולים 3 - 19092927 (3x1398.73) MAX**

סוג תעריף	סוג צריכה	קריאה קודמת	קריאה נוכחית	סה"כ צריכה בקוט"ש	מחיר לקוט"ש בא"ג	סה"כ לתשלום
פרטי חשבון עבור תאריכים:						
777	פסגה	01/03/23	31/03/23	1,324.40	44.17	584.99 ₪
778	גבע	12,448.00	12,757.60	309.60	47.25	146.29 ₪
779	שפל	37,170.00	38,360.80	1,190.80	39.55	470.96 ₪

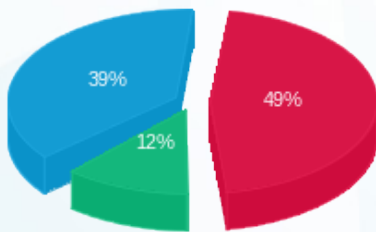
**סה"כ לדייר:**

פסגה	גבע	שפל	סה"כ	שיא ביקוש
1,324.40	309.60	1,190.80	2,824.80	7.01
584.99 ₪	146.29 ₪	470.96 ₪	1,202.23 ₪	

סה"כ צריכה  
 סה"כ לתשלום

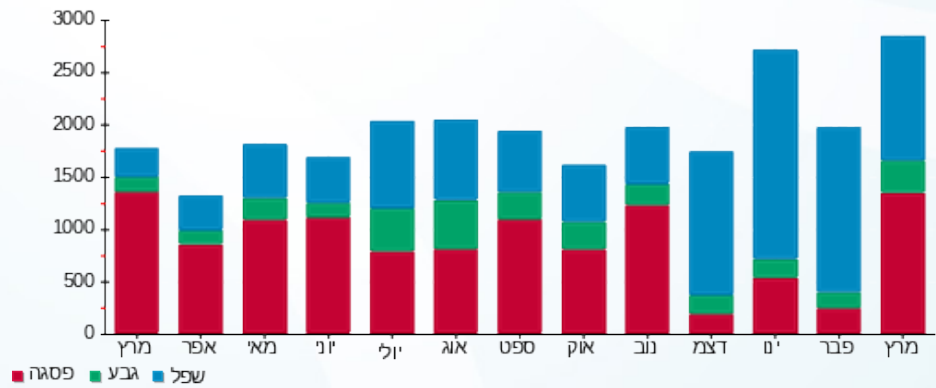
210.98 ₪	<b>תשלום קבוע</b>	
277.88 ₪	<b>תשלום עבור גודל חיבור בKVA (3x1398.73)</b>	
1,691.09 ₪	<b>סה"כ לתשלום</b>	<b>לא כולל מע"מ</b>

התפלגות חיוב בש"ח לפי תע"ז



■ פסגה (584.99 ₪)  
 ■ גבע (146.29 ₪)  
 ■ שפל (470.96 ₪)

הסטוריית צריכה בקוט"ש





13/04/23 תאריך הפקה:  
 31/03/23 תאריך קריאה נוכחית:  
 01/03/23 תאריך קריאה קודמת:

שם דייר: \*קומה 01 - פיינקולים MAX  
 שם אתר: מגדל אלייד

לקוח/ה נכבד/ה, אנו מתכבדים להגיש את חישוב צריכת החשמל לתקופה 01/03/23 - 31/03/23:

קומה 01 - פיינקולים 2 - 19092928 (3x400) MAX

סוג תעריף	סוג צריכה	קריאה קודמת	קריאה נוכחית	סה"כ צריכה בקוט"ש	מחיר לקוט"ש בא"ג	סה"כ לתשלום
פרטי חשבון עבור תאריכים:						
777	פסגה	01/03/23	31/03/23	1,678.00	44.17	741.17 ₪
778	גבע	15,511.20	15,528.00	16.80	47.25	7.94 ₪
779	שפל	47,956.80	48,172.00	215.20	39.55	85.11 ₪

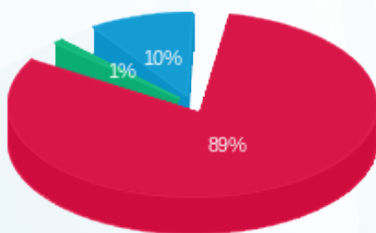
סה"כ לדייר:

פסגה	גבע	שפל	סה"כ	שיא ביקוש
1,678.00	16.80	215.20	1,910.00	15.95
741.17 ₪	7.94 ₪	85.11 ₪	834.22 ₪	

סה"כ צריכה  
 סה"כ לתשלום

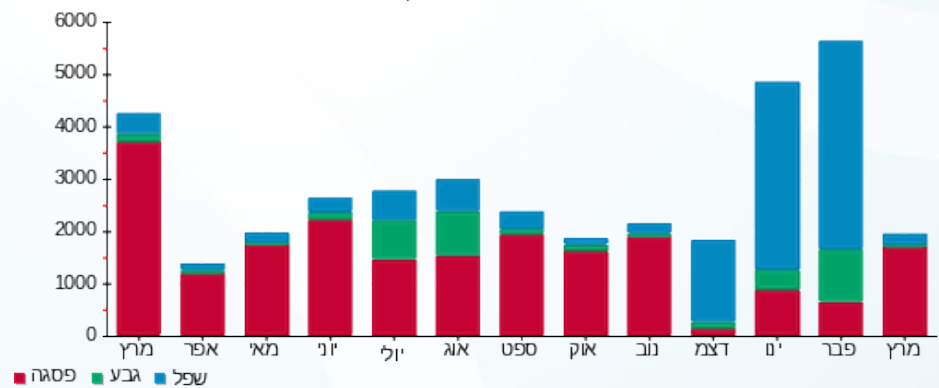
210.98 ₪	תשלום קבוע	
79.47 ₪	תשלום עבור גודל חיבור בKVA (3x400)	
1,124.67 ₪	סה"כ לתשלום	לא כולל מע"מ

התפלגות חיוב בש"ח לפי תעו"ז



■ פסגה (741.17 ₪)  
 ■ גבע (7.94 ₪)  
 ■ שפל (85.11 ₪)

הסטוריית צריכה בקוט"ש





13/04/23

תאריך הפקה:

שם דייר: \*קומה 02 - מאור וכח MAX

31/03/23

תאריך קריאה נוכחית:

שם אתר: מגדל אלייד

01/03/23

תאריך קריאה קודמת:

לקוח/ה נכבד/ה, אנו מתכבדים להגיש את חישוב צריכת החשמל לתקופה 01/03/23 - 31/03/23:

קומה 02 - מאור וכח 4 - 19092930 (3x220.3) MAX

סוג תעריף	סוג צריכה	קריאה קודמת	קריאה נוכחית	סה"כ צריכה בקוט"ש	מחיר לקוט"ש בא"ג	סה"כ לתשלום
פרטי חשבון עבור תאריכים:						
777	פסגה	01/03/23	31/03/23	582.53	44.17	257.30 ₪
778	גבע	6,148.57	6,237.80	89.23	47.25	42.16 ₪
779	שפל	19,937.53	20,480.00	542.47	39.55	214.55 ₪

סה"כ לדייר:

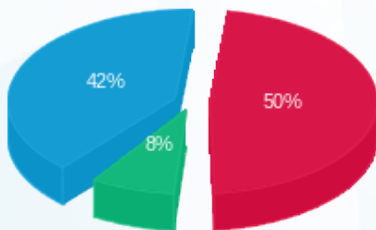
פסגה	גבע	שפל	סה"כ	שיא ביקוש
582.53	89.23	542.47	1,214.23	6.81
257.30 ₪	42.16 ₪	214.55 ₪	514.01 ₪	

סה"כ צריכה

סה"כ לתשלום

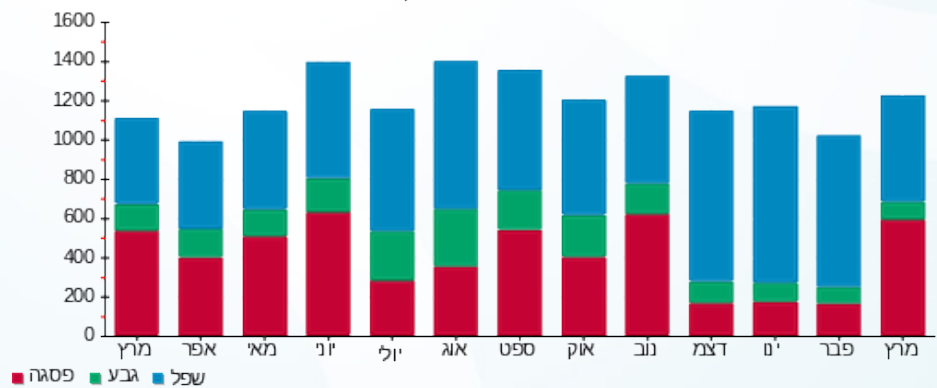
210.98 ₪	<b>תשלום קבוע</b>	
43.77 ₪	<b>תשלום עבור גודל חיבור בKVA (3x220.3)</b>	
768.76 ₪	<b>סה"כ לתשלום</b>	<b>לא כולל מע"מ</b>

התפלגות חיוב בש"ח לפי תע"ז



- פסגה (257.30 ₪) 50%
- גבע (42.16 ₪) 8%
- שפל (214.55 ₪) 42%

הסטוריית צריכה בקוט"ש





13/04/23 תאריך הפקה:  
 31/03/23 תאריך קריאה נוכחית:  
 01/03/23 תאריך קריאה קודמת:

שם דייר: \*קומה 02 - מאור וכח MAX  
 שם אתר: מגדל אלייד

לקוח/ה נכבד/ה, אנו מתכבדים להגיש את חישוב צריכת החשמל לתקופה 01/03/23 - 31/03/23:

קומה 02 MAX - מאור וכח - 4 - 19092925 (3x1000)

סוג תעריף	סוג צריכה	קריאה קודמת	קריאה נוכחית	סה"כ צריכה בקוט"ש	מחיר לקוט"ש בא"ג	סה"כ לתשלום
			31/03/23	01/03/23	פרטי חשבון עבור תאריכים:	
777	פסגה	512,945.00	534,532.00	21,587.00	44.17	9,534.98 ₪
778	גבע	147,786.00	149,724.00	1,938.00	47.25	915.70 ₪
779	שפל	447,816.00	460,820.00	13,004.00	39.55	5,143.08 ₪

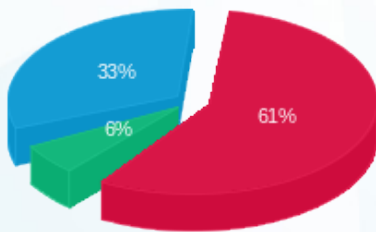
סה"כ לדייר:

פסגה	גבע	שפל	סה"כ	שיא ביקוש
21,587.00	1,938.00	13,004.00	36,529.00	180.23
9,534.98 ₪	915.70 ₪	5,143.08 ₪	15,593.76 ₪	

סה"כ צריכה  
 סה"כ לתשלום

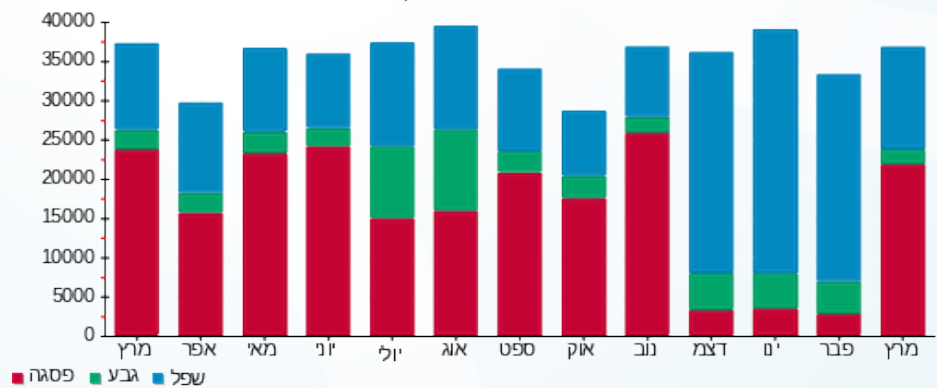
210.98 ₪	תשלום קבוע	
198.66 ₪	תשלום עבור גודל חיבור בKVA (3x1000)	
16,003.41 ₪	סה"כ לתשלום	לא כולל מע"מ

התפלגות חיוב בש"ח לפי תעו"ז



■ פסגה (9,534.98 ₪)  
 ■ גבע (915.70 ₪)  
 ■ שפל (5,143.08 ₪)

הסטוריית צריכה בקוט"ש





13/04/23 תאריך הפקה:  
 31/03/23 תאריך קריאה נוכחית:  
 01/03/23 תאריך קריאה קודמת:

שם דייר: \*קומה 02 - פיינקולים MAX  
 שם אתר: מגדל אלייד

לקוח/ה נכבד/ה, אנו מתכבדים להגיש את חישוב צריכת החשמל לתקופה 01/03/23 - 31/03/23:

קומה 02 - פיינקולים 3 - 19092928(3x630) MAX

סוג תעריף	סוג צריכה	קריאה קודמת	קריאה נוכחית	סה"כ צריכה בקוט"ש	מחיר לקוט"ש בא"ג	סה"כ לתשלום
פרטי חשבון עבור תאריכים:						
777	פסגה	01/03/23	31/03/23	4,621.20	44.17	2,041.18 ₪
778	גבע	8,701.80	8,722.80	21.00	47.25	9.92 ₪
779	שפל	43,978.80	44,608.80	630.00	39.55	249.16 ₪

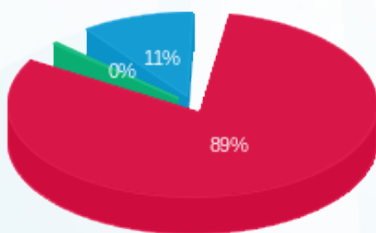
סה"כ לדייר:

פסגה	גבע	שפל	סה"כ	שיא ביקוש
4,621.20	21.00	630.00	5,272.20	789.72
2,041.18 ₪	9.92 ₪	249.16 ₪	2,300.27 ₪	

סה"כ צריכה  
 סה"כ לתשלום

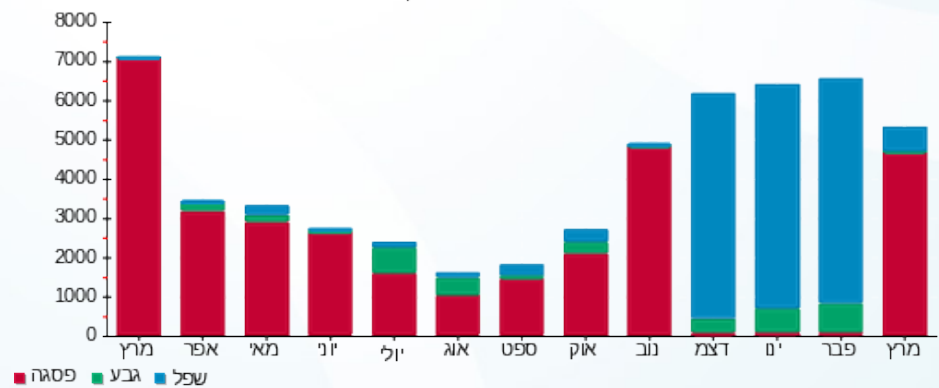
210.98 ₪	תשלום קבוע	
125.16 ₪	תשלום עבור גודל חיבור בKVA (3x630)	
2,636.41 ₪	סה"כ לתשלום	לא כולל מע"מ

התפלגות חיוב בש"ח לפי תע"ז



■ פסגה (2,041.18 ₪)  
 ■ גבע (9.92 ₪)  
 ■ שפל (249.16 ₪)

הסטוריית צריכה בקוט"ש



13/04/23 תאריך הפקה:  
 31/03/23 תאריך קריאה נוכחית:  
 01/03/23 תאריך קריאה קודמת:

שם דייר: \*קומה 02 - פיינקולים MAX  
 שם אתר: מגדל אלייד

**לקוח/ה נכבד/ה, אנו מתכבדים להגיש את חישוב צריכת החשמל לתקופה 01/03/23 - 31/03/23:**

**קומה 02 - פנקויילים 1 - 19092927 (3x2098.1) MAX**

סוג תעריף	סוג צריכה	קריאה קודמת	קריאה נוכחית	סה"כ צריכה בקוט"ש	מחיר לקוט"ש בא"ג	סה"כ לתשלום
פרטי חשבון עבור תאריכים:						
777	פסגה	01/03/23	31/03/23	2,842.80	44.17	1,255.66 ₪
778	גבע	31,437.00	31,510.80	73.80	47.25	34.87 ₪
779	שפל	95,956.20	96,799.80	843.60	39.55	333.64 ₪

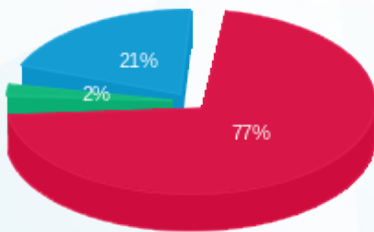
**סה"כ לדייר:**

פסגה	גבע	שפל	סה"כ	שיא ביקוש
2,842.80	73.80	843.60	3,760.20	22.13
1,255.66 ₪	34.87 ₪	333.64 ₪	1,624.18 ₪	

סה"כ צריכה  
 סה"כ לתשלום

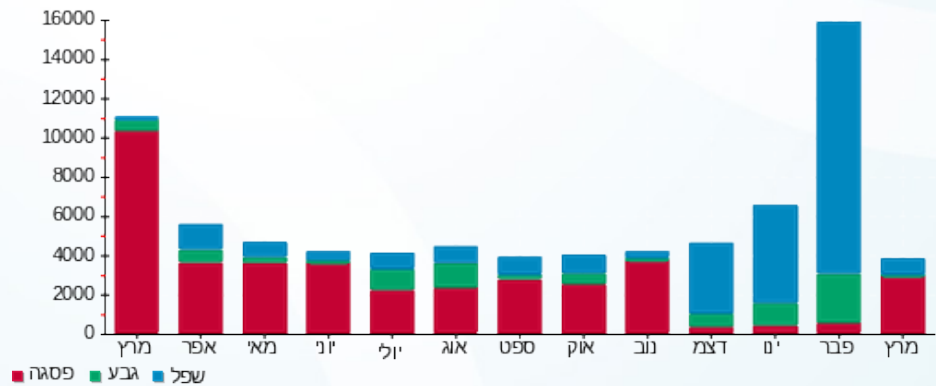
210.98 ₪	<b>תשלום קבוע</b>	
416.82 ₪	<b>תשלום עבור גודל חיבור בKVA (3x2098.1)</b>	
2,251.97 ₪	<b>סה"כ לתשלום</b>	<b>לא כולל מע"מ</b>

התפלגות חיוב בש"ח לפי תעו"ז



פסגה (1,255.66 ₪)  
 גבע (34.87 ₪)  
 שפל (333.64 ₪)

הסטוריית צריכה בקוט"ש



13/04/23 תאריך הפקה:  
 31/03/23 תאריך קריאה נוכחית:  
 01/03/23 תאריך קריאה קודמת:

שם דייר: \*קומה 03 - מאור וכח MAX  
 שם אתר: מגדל אלייד

**לקוח/ה נכבד/ה, אנו מתכבדים להגיש את חישוב צריכת החשמל לתקופה 01/03/23 - 31/03/23:**

**קומה 03 - מאור וכח 2 - 19092931 (3x559.494) MAX**

סוג תעריף	סוג צריכה	קריאה קודמת	קריאה נוכחית	סה"כ צריכה בקוט"ש	מחיר לקוט"ש בא"ג	סה"כ לתשלום
פרטי חשבון עבור תאריכים:						
		01/03/23	31/03/23			
777	פסגה	73,936.12	76,729.44	2,793.32	44.17	1,233.81 ₪
778	גבע	23,386.68	23,824.48	437.80	47.25	206.86 ₪
779	שפל	64,184.76	65,720.48	1,535.72	39.55	607.38 ₪

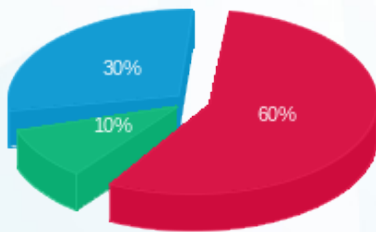
**סה"כ לדייר:**

פסגה	גבע	שפל	סה"כ	שיא ביקוש
2,793.32	437.80	1,535.72	4,766.84	16.18
1,233.81 ₪	206.86 ₪	607.38 ₪	2,048.05 ₪	

סה"כ צריכה  
 סה"כ לתשלום

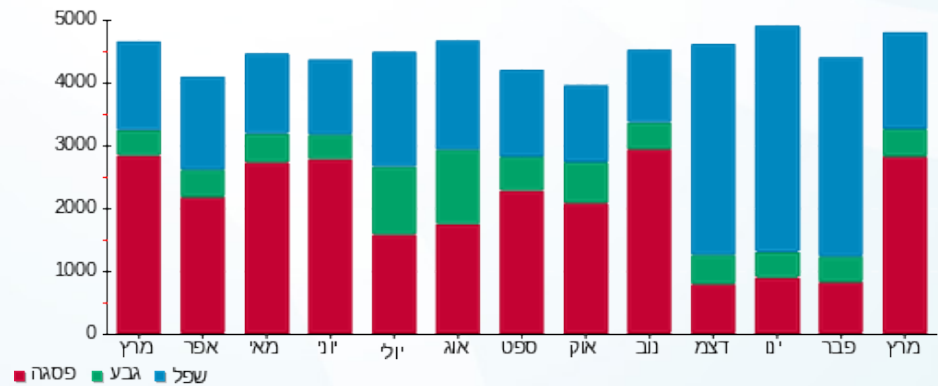
210.98 ₪	<b>תשלום קבוע</b>	
111.15 ₪	<b>תשלום עבור גודל חיבור בKVA (3x559.49)</b>	
2,370.18 ₪	<b>סה"כ לתשלום</b>	<b>לא כולל מע"מ</b>

התפלגות חיוב בש"ח לפי תעו"ז



■ פסגה (1,233.81 ₪)  
 ■ גבע (206.86 ₪)  
 ■ שפל (607.38 ₪)

הסטוריית צריכה בקוט"ש





13/04/23 תאריך הפקה:  
 31/03/23 תאריך קריאה נוכחי:  
 01/03/23 תאריך קריאה קודמת:

שם דייר: \*קומה 03 - פיינקולים MAX  
 שם אתר: מגדל אלייד

לקוח/ה נכבד/ה, אנו מתכבדים להגיש את חישוב צריכת החשמל לתקופה 01/03/23 - 31/03/23:

קומה 03 - פיינקולים 3 - 19092926 (3x400) MAX

סוג תעריף	סוג צריכה	קריאה קודמת	קריאה נוכחית	סה"כ צריכה בקוט"ש	מחיר לקוט"ש בא"ג	סה"כ לתשלום
פרטי חשבון עבור תאריכים:						
777	פסגה	01/03/23	31/03/23	144.80	44.17	63.96 ₪
778	גבע	1,689.20	1,704.00	14.80	47.25	6.99 ₪
779	שפל	7,014.40	7,077.60	63.20	39.55	25.00 ₪

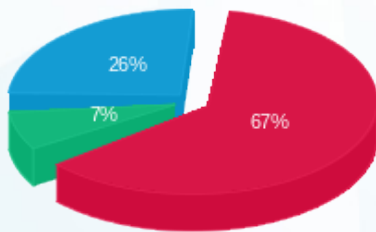
סה"כ לדייר:

פסגה	גבע	שפל	סה"כ	שיא ביקוש
144.80	14.80	63.20	222.80	2.74
63.96 ₪	6.99 ₪	25.00 ₪	95.95 ₪	

סה"כ צריכה  
 סה"כ לתשלום

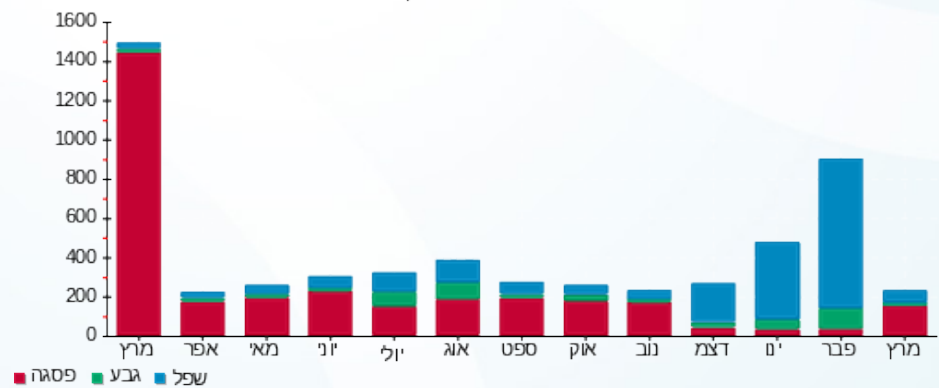
210.98 ₪	תשלום קבוע	
79.47 ₪	תשלום עבור גודל חיבור בKVA (3x400)	
386.39 ₪	סה"כ לתשלום	לא כולל מע"מ

התפלגות חיוב בש"ח לפי תעו"ז



■ פסגה (63.96 ₪)  
 ■ גבע (6.99 ₪)  
 ■ שפל (25.00 ₪)

הסטוריית צריכה בקוט"ש



13/04/23 תאריך הפקה:  
 31/03/23 תאריך קריאה נוכחי:  
 01/03/23 תאריך קריאה קודמת:

שם דייר: \*קומה 04 - מאור וכח MAX  
 שם אתר: מגדל אלייד

**לקוח/ה נכבד/ה, אנו מתכבדים להגיש את חישוב צריכת החשמל לתקופה 01/03/23 - 31/03/23:**

**קומה 04 - מאור וכח 1 - 19092930 (3x437.1) MAX**

סוג תעריף	סוג צריכה	קריאה קודמת	קריאה נוכחית	סה"כ צריכה בקוט"ש	מחיר לקוט"ש בא"ג	סה"כ לתשלום
פרטי חשבון עבור תאריכים:						
777	פסגה	01/03/23	31/03/23	2,444.37	44.17	1,079.68 ₪
778	גבע	18,093.17	18,336.48	243.31	47.25	114.96 ₪
779	שפל	46,340.43	47,515.52	1,175.09	39.55	464.75 ₪

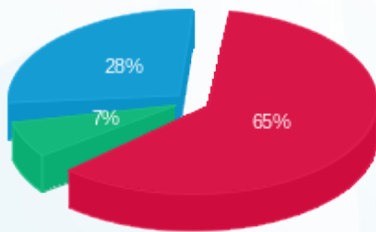
**סה"כ לדייר:**

פסגה	גבע	שפל	סה"כ	שיא ביקוש
2,444.37	243.31	1,175.09	3,862.77	14.59
1,079.68 ₪	114.96 ₪	464.75 ₪	1,659.39 ₪	

סה"כ צריכה  
 סה"כ לתשלום

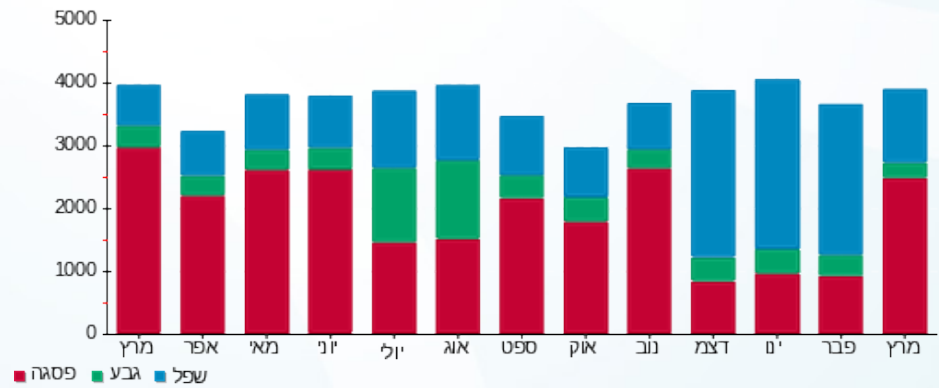
210.98 ₪	<b>תשלום קבוע</b>	
86.84 ₪	<b>תשלום עבור גודל חיבור בKVA (3x437.1)</b>	
1,957.21 ₪	<b>סה"כ לתשלום</b>	<b>לא כולל מע"מ</b>

התפלגות חיוב בש"ח לפי תע"ז



■ פסגה (1,079.68 ₪)  
 ■ גבע (114.96 ₪)  
 ■ שפל (464.75 ₪)

הסטוריית צריכה בקוט"ש





13/04/23 תאריך הפקה:  
 31/03/23 תאריך קריאה נוכחית:  
 01/03/23 תאריך קריאה קודמת:

שם דייר: \*קומה 04 - פיינקולים MAX  
 שם אתר: מגדל אלייד

לקוח/ה נכבד/ה, אנו מתכבדים להגיש את חישוב צריכת החשמל לתקופה 01/03/23 - 31/03/23:

קומה 04 - פיינקולים 1 - 19092929 (3x400) MAX

סוג תעריף	סוג צריכה	קריאה קודמת	קריאה נוכחית	סה"כ צריכה בקוט"ש	מחיר לקוט"ש בא"ג	סה"כ לתשלום
פרטי חשבון עבור תאריכים:						
777	פסגה	01/03/23	31/03/23	190.40	44.17	84.10 ₪
778	גבע	1,613.20	1,624.80	11.60	47.25	5.48 ₪
779	שפל	7,637.20	7,688.00	50.80	39.55	20.09 ₪

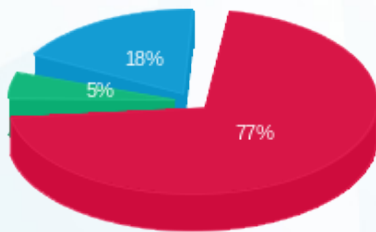
סה"כ לדייר:

פסגה	גבע	שפל	סה"כ	שיא ביקוש
190.40	11.60	50.80	252.80	4.68
84.10 ₪	5.48 ₪	20.09 ₪	109.67 ₪	

סה"כ צריכה  
 סה"כ לתשלום

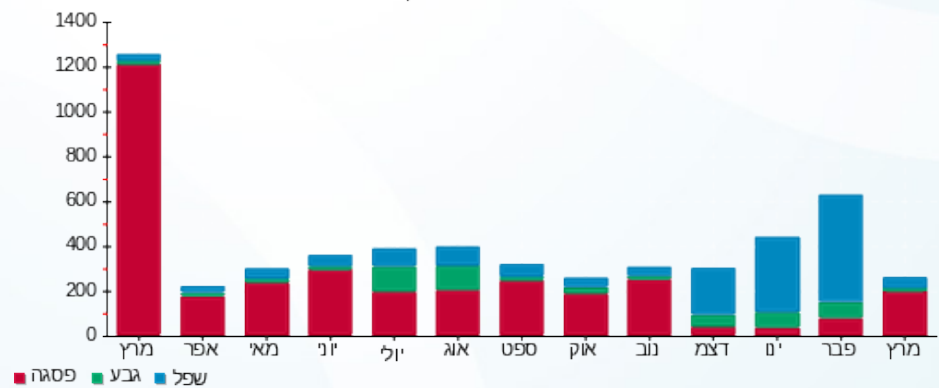
210.98 ₪	תשלום קבוע	
79.47 ₪	תשלום עבור גודל חיבור בKVA (3x400)	
400.12 ₪	סה"כ לתשלום	לא כולל מע"מ

התפלגות חיוב בש"ח לפי תע"ז



פסגה (84.10 ₪) 77%  
 גבע (5.48 ₪) 18%  
 שפל (20.09 ₪) 5%

הסטוריית צריכה בקוט"ש



13/04/23 תאריך הפקה:  
 31/03/23 תאריך קריאה נוכחית:  
 01/03/23 תאריך קריאה קודמת:

שם דייר: \*קומה 05 - מאור וכח MAX  
 שם אתר: מגדל אלייד

**לקוח/ה נכבד/ה, אנו מתכבדים להגיש את חישוב צריכת החשמל לתקופה 01/03/23 - 31/03/23:**

**קומה 05 - מאור וכח 3 - 19092925 (3x559.49) MAX**

סוג תעריף	סוג צריכה	קריאה קודמת	קריאה נוכחית	סה"כ צריכה בקוט"ש	מחיר לקוט"ש בא"ג	סה"כ לתשלום
פרטי חשבון עבור תאריכים:						
777	פסגה	01/03/23	31/03/23	2,586.40	44.17	1,142.41 ₪
778	גבע	19,766.08	20,129.76	363.68	47.25	171.84 ₪
779	שפל	56,568.96	58,171.68	1,602.72	39.55	633.88 ₪

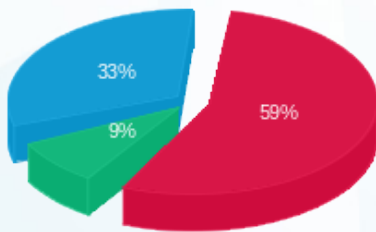
**סה"כ לדייר:**

פסגה	גבע	שפל	סה"כ	שיא ביקוש
2,586.40	363.68	1,602.72	4,552.80	13.52
1,142.41 ₪	171.84 ₪	633.88 ₪	1,948.13 ₪	

סה"כ צריכה  
 סה"כ לתשלום

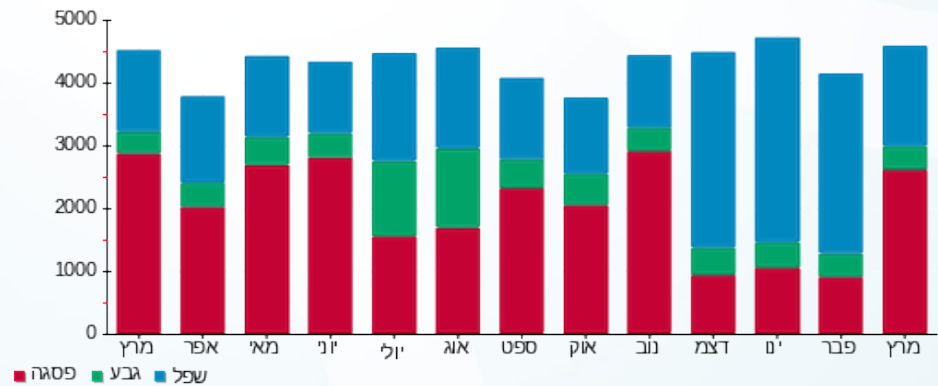
210.98 ₪	<b>תשלום קבוע</b>	
111.15 ₪	<b>תשלום עבור גודל חיבור בKVA (3x559.49)</b>	
2,270.26 ₪	<b>סה"כ לתשלום</b>	<b>לא כולל מע"מ</b>

התפלגות חיוב בש"ח לפי תעו"ז



■ פסגה (1,142.41 ₪)  
 ■ גבע (171.84 ₪)  
 ■ שפל (633.88 ₪)

הסטוריית צריכה בקוט"ש





13/04/23 תאריך הפקה:  
 31/03/23 תאריך קריאה נוכחית:  
 01/03/23 תאריך קריאה קודמת:

שם דייר: \*קומה 05 - פיינקולים MAX  
 שם אתר: מגדל אלייד

לקוח/ה נכבד/ה, אנו מתכבדים להגיש את חישוב צריכת החשמל לתקופה 01/03/23 - 31/03/23:

קומה 05 - פיינקולים 1 - 19092928 (3x400) MAX

סוג תעריף	סוג צריכה	קריאה קודמת	קריאה נוכחית	סה"כ צריכה בקוט"ש	מחיר לקוט"ש בא"ג	סה"כ לתשלום
פרטי חשבון עבור תאריכים:						
777	פסגה	01/03/23	31/03/23	184.80	44.17	81.63 ₪
778	גבע	2,060.80	2,070.00	9.20	47.25	4.35 ₪
779	שפל	8,788.80	8,843.20	54.40	39.55	21.52 ₪

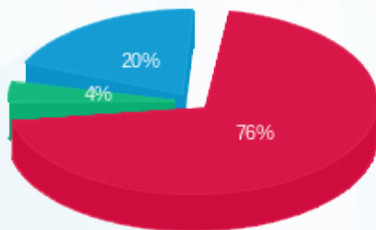
סה"כ לדייר:

פסגה	גבע	שפל	סה"כ	שיא ביקוש
184.80	9.20	54.40	248.40	1.52
₪ 81.63	₪ 4.35	₪ 21.52	₪ 107.49	

סה"כ צריכה  
 סה"כ לתשלום

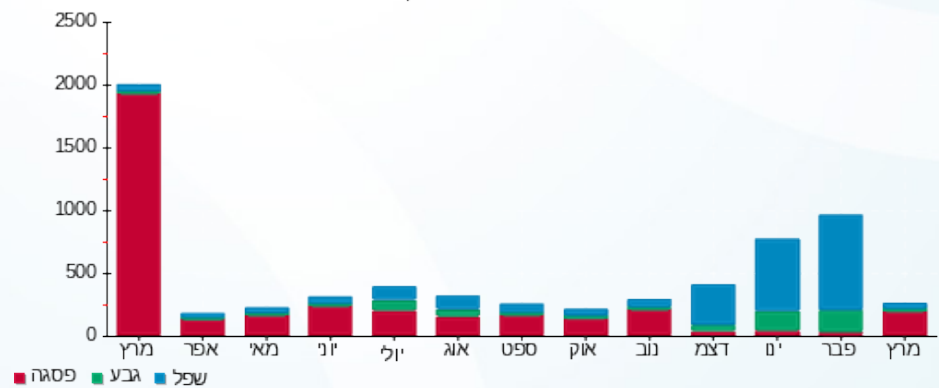
210.98 ₪	<b>תשלום קבוע</b>	
79.47 ₪	<b>תשלום עבור גודל חיבור בKVA (3x400)</b>	
397.93 ₪	<b>סה"כ לתשלום</b>	<b>לא כולל מע"מ</b>

התפלגות חיוב בש"ח לפי תע"ז



פסגה (₪ 81.63) ■  
 גבע (₪ 4.35) ■  
 שפל (₪ 21.52) ■

הסטוריית צריכה בקוט"ש





13/04/23 תאריך הפקדה:  
 31/03/23 תאריך קריאה נוכחית:  
 01/03/23 תאריך קריאה קודמת:

שם דייר: \*קומה 06 - מאור וכח MAX  
 שם אתר: מגדל אלייד

לקוח/ה נכבד/ה, אנו מתכבדים להגיש את חישוב צריכת החשמל לתקופה 01/03/23 - 31/03/23:

קומה 06 - מאור וכח 3 - 19092930 (3x559.49) MAX

סוג תעריף	סוג צריכה	קריאה קודמת	קריאה נוכחית	סה"כ צריכה בקוט"ש	מחיר לקוט"ש בא"ג	סה"כ לתשלום
פרטי חשבון עבור תאריכים:						
777	פסגה	01/03/23	31/03/23	2,227.67	44.17	983.96 ₪
778	גבע	15,483.40	15,705.60	222.20	47.25	104.99 ₪
779	שפל	40,451.73	41,439.80	988.07	39.55	390.78 ₪

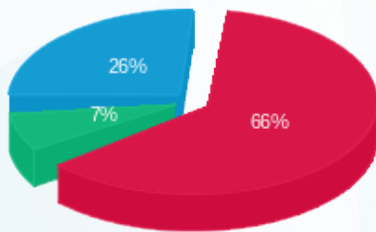
סה"כ לדייר:

פסגה	גבע	שפל	סה"כ	שיא ביקוש
2,227.67	222.20	988.07	3,437.93	11.47
983.96 ₪	104.99 ₪	390.78 ₪	1,479.73 ₪	

סה"כ צריכה  
 סה"כ לתשלום

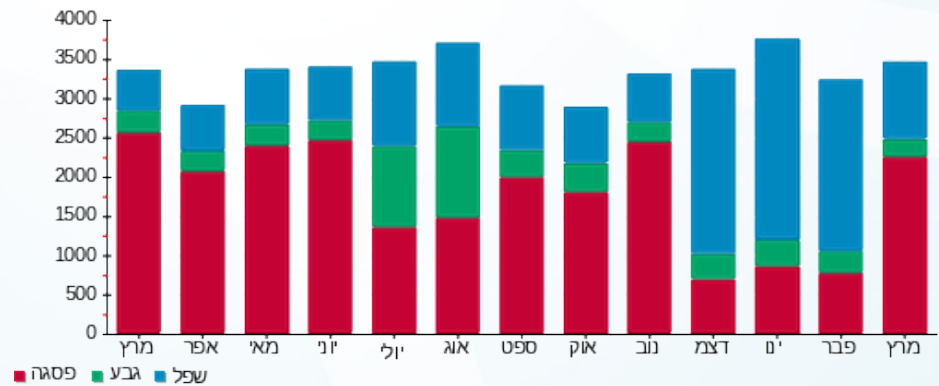
210.98 ₪	תשלום קבוע	
111.15 ₪	תשלום עבור גודל חיבור בKVA (3x559.49)	
1,801.86 ₪	סה"כ לתשלום	לא כולל מע"מ

התפלגות חיוב בש"ח לפי תע"ז



■ פסגה (983.96 ₪)  
 ■ גבע (104.99 ₪)  
 ■ שפל (390.78 ₪)

הסטוריית צריכה בקוט"ש





13/04/23 תאריך הפקה:  
 31/03/23 תאריך קריאה נוכחית:  
 01/03/23 תאריך קריאה קודמת:

שם דייר: \*קומה 06 - פיינקולים MAX  
 שם אתר: מגדל אלייד

לקוח/ה נכבד/ה, אנו מתכבדים להגיש את חישוב צריכת החשמל לתקופה 01/03/23 - 31/03/23:

קומה 06 - פיינקולים 3 - 19092929 (3x400) MAX

סוג תעריף	סוג צריכה	קריאה קודמת	קריאה נוכחית	סה"כ צריכה בקוט"ש	מחיר לקוט"ש בא"ג	סה"כ לתשלום
פרטי חשבון עבור תאריכים:						
777	פסגה	01/03/23	31/03/23	212.40	44.17	93.82 ₪
778	גבע	1,624.00	1,634.80	10.80	47.25	5.10 ₪
779	שפל	9,663.20	9,720.00	56.80	39.55	22.46 ₪

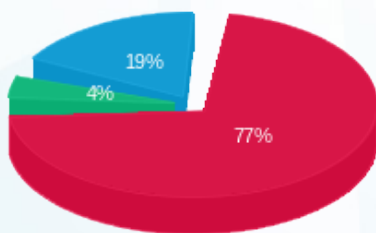
סה"כ לדייר:

פסגה	גבע	שפל	סה"כ	שיא ביקוש
212.40	10.80	56.80	280.00	5.92
93.82 ₪	5.10 ₪	22.46 ₪	121.38 ₪	

סה"כ צריכה  
 סה"כ לתשלום

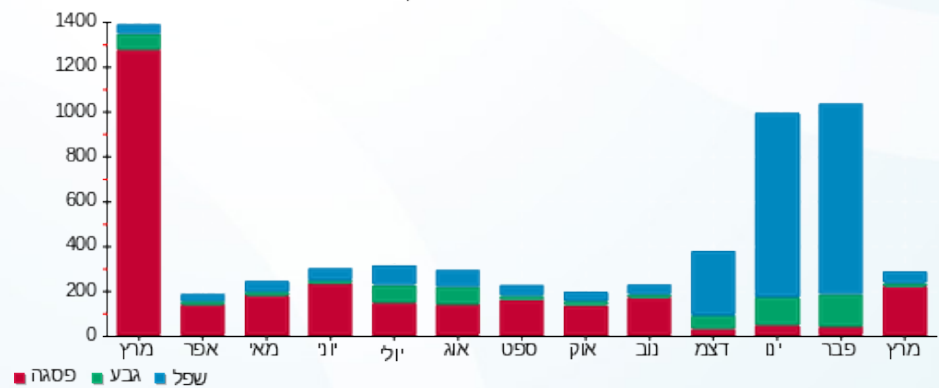
210.98 ₪	תשלום קבוע	
79.47 ₪	תשלום עבור גודל חיבור בKVA (3x400)	
411.83 ₪	סה"כ לתשלום	לא כולל מע"מ

התפלגות חיוב בש"ח לפי תעו"ז



פסגה (93.82 ₪)  
 גבע (5.10 ₪)  
 שפל (22.46 ₪)

הסטוריית צריכה בקוט"ש





13/04/23 תאריך הפקה:  
 31/03/23 תאריך קריאה נוכחי:  
 01/03/23 תאריך קריאה קודמת:

שם דייר: \*קומה 07 - מאור וכח MAX  
 שם אתר: מגדל אלייד

לקוח/ה נכבד/ה, אנו מתכבדים להגיש את חישוב צריכת החשמל לתקופה 01/03/23 - 31/03/23:

קומה 07 - מאור וכח 1 - 19092925 (3x559.49) MAX

סוג תעריף	סוג צריכה	קריאה קודמת	קריאה נוכחית	סה"כ צריכה בקוט"ש	מחיר לקוט"ש בא"ג	סה"כ לתשלום
			31/03/23	01/03/23	פרטי חשבון עבור תאריכים:	
777	פסגה	59,101.44	61,349.76	2,248.32	44.17	993.08 ₪
778	גבע	15,679.52	15,936.32	256.80	47.25	121.34 ₪
779	שפל	43,605.12	44,827.84	1,222.72	39.55	483.59 ₪

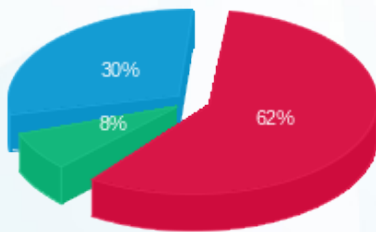
סה"כ לדייר:

פסגה	גבע	שפל	סה"כ	שיא ביקוש
2,248.32	256.80	1,222.72	3,727.84	11.72
993.08 ₪	121.34 ₪	483.59 ₪	1,598.01 ₪	

סה"כ צריכה  
 סה"כ לתשלום

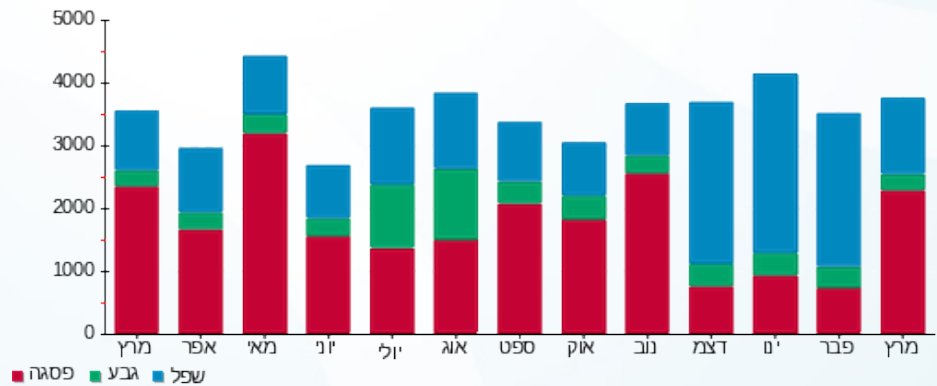
210.98 ₪	<b>תשלום קבוע</b>	
111.15 ₪	<b>תשלום עבור גודל חיבור בKVA (3x559.49)</b>	
1,920.14 ₪	<b>סה"כ לתשלום</b>	<b>לא כולל מע"מ</b>

התפלגות חיוב בש"ח לפי תעו"ז



■ פסגה (993.08 ₪)  
 ■ גבע (121.34 ₪)  
 ■ שפל (483.59 ₪)

הסטוריית צריכה בקוט"ש



13/04/23 תאריך הפקה:  
 31/03/23 תאריך קריאה נוכחית:  
 01/03/23 תאריך קריאה קודמת:

שם דייר: \*קומה 07 - פיינקולים MAX  
 שם אתר: מגדל אלייד

**לקוח/ה נכבד/ה, אנו מתכבדים להגיש את חישוב צריכת החשמל לתקופה 01/03/23 - 31/03/23:**

**קומה 07 - פיינקולים 1 - 19092926 (3x250) MAX**

סוג תעריף	סוג צריכה	קריאה קודמת	קריאה נוכחית	סה"כ צריכה בקוט"ש	מחיר לקוט"ש בא"ג	סה"כ לתשלום
פרטי חשבון עבור תאריכים:						
777	פסגה	01/03/23	31/03/23	225.60	44.17	99.65 ₪
778	גבע	1,640.00	1,650.40	10.40	47.25	4.91 ₪
779	שפל	9,136.80	9,216.20	79.40	39.55	31.40 ₪

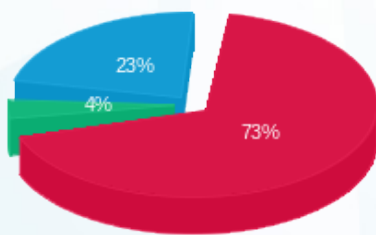
**סה"כ לדייר:**

פסגה	גבע	שפל	סה"כ	שיא ביקוש
225.60	10.40	79.40	315.40	5.34
₪ 99.65	₪ 4.91	₪ 31.40	₪ 135.96	

סה"כ צריכה  
 סה"כ לתשלום

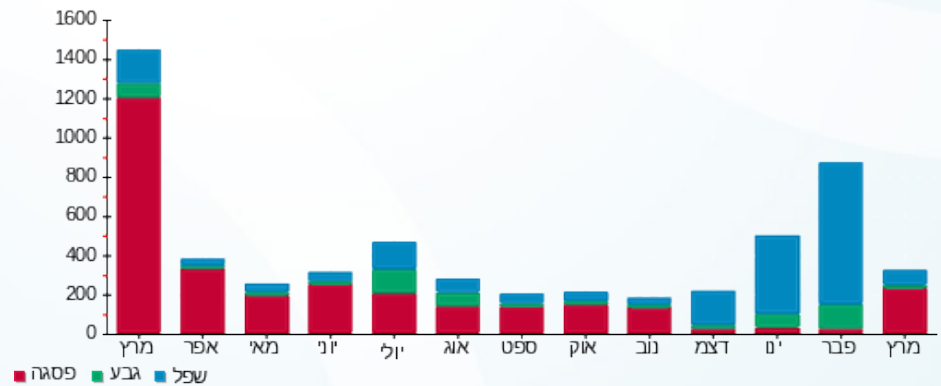
210.98 ₪	<b>תשלום קבוע</b>	
49.67 ₪	<b>תשלום עבור גודל חיבור בKVA (3x250)</b>	
396.61 ₪	<b>סה"כ לתשלום</b>	<b>לא כולל מע"מ</b>

התפלגות חיוב בש"ח לפי תע"ז



פסגה (₪ 99.65)  
 גבע (₪ 4.91)  
 שפל (₪ 31.40)

הסטוריית צריכה בקוט"ש





13/04/23 תאריך הפקה:  
 31/03/23 תאריך קריאה נוכחית:  
 01/03/23 תאריך קריאה קודמת:

שם דייר: \*קומה 08 - מאור וכח MAX  
 שם אתר: מגדל אלייד

לקוח/ה נכבד/ה, אנו מתכבדים להגיש את חישוב צריכת החשמל לתקופה 01/03/23 - 31/03/23:

קומה 08 - מאור וכח 2 - MAX - (3x437.1)19092930

סוג תעריף	סוג צריכה	קריאה קודמת	קריאה נוכחית	סה"כ צריכה בקוט"ש	מחיר לקוט"ש בא"ג	סה"כ לתשלום
פרטי חשבון עבור תאריכים:						
777	פסגה	01/03/23	31/03/23	2,283.95	44.17	1,008.82 ₪
778	גבע	17,903.68	18,231.68	328.00	47.25	154.98 ₪
779	שפל	50,857.55	52,187.36	1,329.81	39.55	525.94 ₪

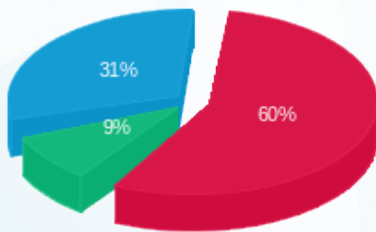
סה"כ לדייר:

פסגה	גבע	שפל	סה"כ	שיא ביקוש
2,283.95	328.00	1,329.81	3,941.76	12.99
1,008.82 ₪	154.98 ₪	525.94 ₪	1,689.74 ₪	

סה"כ צריכה  
 סה"כ לתשלום

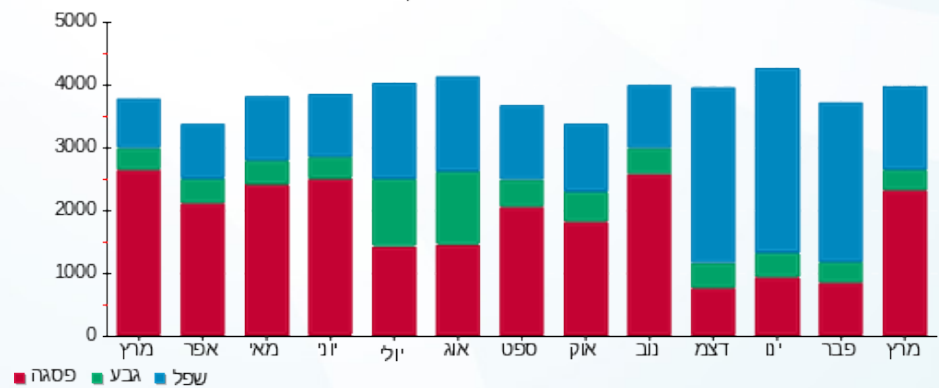
210.98 ₪	תשלום קבוע	
86.84 ₪	תשלום עבור גודל חיבור בKVA (3x437.1)	
1,987.56 ₪	סה"כ לתשלום	לא כולל מע"מ

התפלגות חיוב בש"ח לפי תעו"ז



פסגה (1,008.82 ₪) 60%  
 גבע (154.98 ₪) 9%  
 שפל (525.94 ₪) 31%

הסטוריית צריכה בקוט"ש





13/04/23

תאריך הפקה:

שם דייר: \*קומה 08 - פיינקולים MAX

31/03/23

תאריך קריאה נוכחית:

שם אתר: מגדל אלייד

01/03/23

תאריך קריאה קודמת:

לקוח/ה נכבד/ה, אנו מתכבדים להגיש את חישוב צריכת החשמל לתקופה 01/03/23 - 31/03/23:

קומה 08 - פיינקולים 2 - 19092929 (3x250) MAX

סוג תעריף	סוג צריכה	קריאה קודמת	קריאה נוכחית	סה"כ צריכה בקוט"ש	מחיר לקוט"ש בא"ג	סה"כ לתשלום
פרטי חשבון עבור תאריכים:						
777	פסגה	01/03/23	31/03/23	86.80	44.17	38.34 ₪
778	גבע	1,114.40	1,122.00	7.60	47.25	3.59 ₪
779	שפל	5,343.60	5,385.60	42.00	39.55	16.61 ₪

סה"כ לדייר:

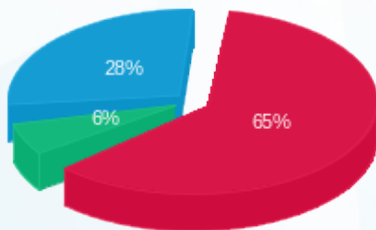
פסגה	גבע	שפל	סה"כ	שיא ביקוש
86.80	7.60	42.00	136.40	1.75
38.34 ₪	3.59 ₪	16.61 ₪	58.54 ₪	

סה"כ צריכה

סה"כ לתשלום

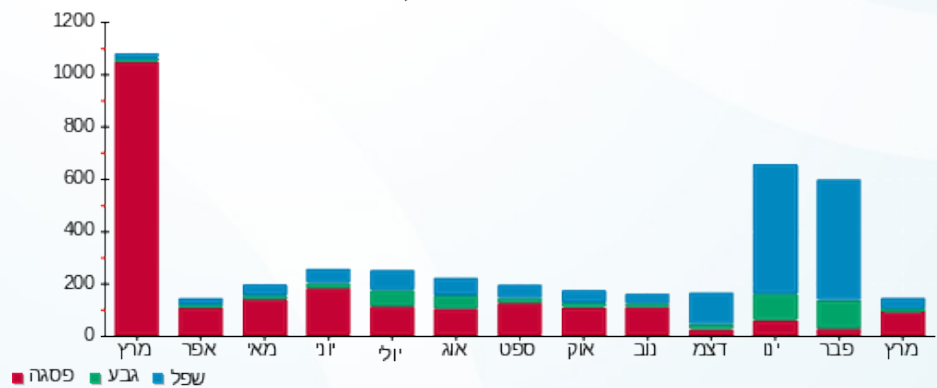
210.98 ₪	תשלום קבוע	
49.67 ₪	תשלום עבור גודל חיבור בKVA (3x250)	
319.19 ₪	סה"כ לתשלום	לא כולל מע"מ

התפלגות חיוב בש"ח לפי תע"ז



- פסגה (38.34 ₪)
- גבע (3.59 ₪)
- שפל (16.61 ₪)

הסטוריית צריכה בקוט"ש



13/04/23 תאריך הפקה:  
 31/03/23 תאריך קריאה נוכחית:  
 01/03/23 תאריך קריאה קודמת:

שם דייר: \*קומה 09 - מאור וכח MAX  
 שם אתר: מגדל אלייד

**לקוח/ה נכבד/ה, אנו מתכבדים להגיש את חישוב צריכת החשמל לתקופה 01/03/23 - 31/03/23:**

**קומה 09 - מאור וכח 2 - 19092925 (3x559.49) MAX**

סוג תעריף	סוג צריכה	קריאה קודמת	קריאה נוכחית	סה"כ צריכה בקוט"ש	מחיר לקוט"ש בא"ג	סה"כ לתשלום
פרטי חשבון עבור תאריכים:						
777	פסגה	01/03/23	31/03/23	2,431.68	44.17	1,074.07 ₪
778	גבע	20,198.56	20,549.92	351.36	47.25	166.02 ₪
779	שפל	56,824.32	58,250.88	1,426.56	39.55	564.20 ₪

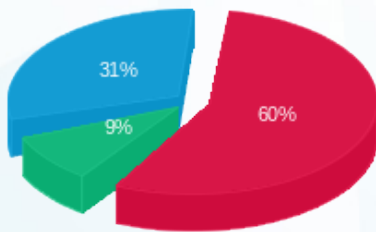
**סה"כ לדייר:**

פסגה	גבע	שפל	סה"כ	שיא ביקוש
2,431.68	351.36	1,426.56	4,209.60	13.40
1,074.07 ₪	166.02 ₪	564.20 ₪	1,804.30 ₪	

סה"כ צריכה  
 סה"כ לתשלום

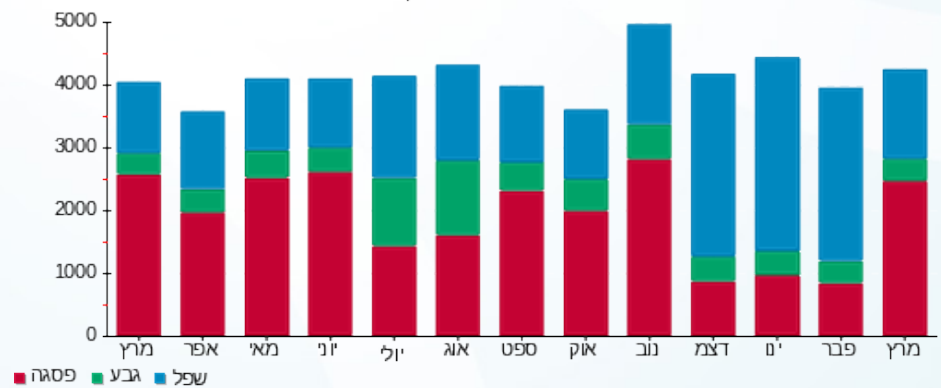
210.98 ₪	<b>תשלום קבוע</b>	
111.15 ₪	<b>תשלום עבור גודל חיבור בKVA (3x559.49)</b>	
2,126.43 ₪	<b>סה"כ לתשלום</b>	<b>לא כולל מע"מ</b>

התפלגות חיוב בש"ח לפי תעו"ז



■ פסגה (1,074.07 ₪)  
 ■ גבע (166.02 ₪)  
 ■ שפל (564.20 ₪)

הסטוריית צריכה בקוט"ש



13/04/23 תאריך הפקה:  
 31/03/23 תאריך קריאה נוכחית:  
 01/03/23 תאריך קריאה קודמת:

שם דייר: \*קומה 09 - פיינקולים MAX  
 שם אתר: מגדל אלייד

לקוח/ה נכבד/ה, אנו מתכבדים להגיש את חישוב צריכת החשמל לתקופה 01/03/23 - 31/03/23:

קומה 09 - פיינקולים 2 - 19092926 (3x250) MAX

סוג תעריף	סוג צריכה	קריאה קודמת	קריאה נוכחית	סה"כ צריכה בקוט"ש	מחיר לקוט"ש בא"ג	סה"כ לתשלום
פרטי חשבון עבור תאריכים:						
777	פסגה	01/03/23	31/03/23	158.00	44.17	69.79 ₪
778	גבע	1,986.40	1,999.20	12.80	47.25	6.05 ₪
779	שפל	9,072.40	9,132.60	60.20	39.55	23.81 ₪

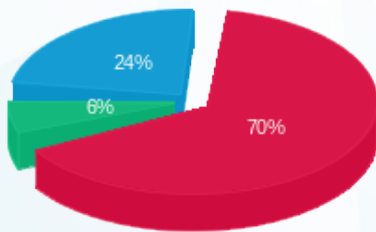
סה"כ לדייר:

פסגה	גבע	שפל	סה"כ	שיא ביקוש
158.00	12.80	60.20	231.00	4.00
₪ 69.79	₪ 6.05	₪ 23.81	₪ 99.65	

סה"כ צריכה  
 סה"כ לתשלום

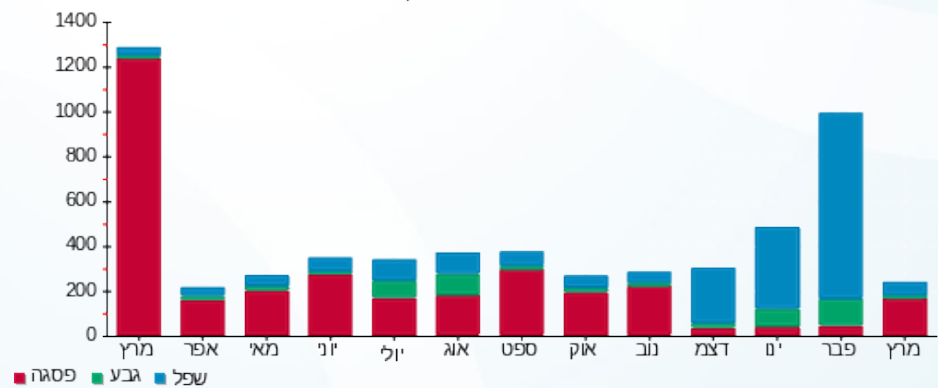
210.98 ₪	תשלום קבוע	
49.67 ₪	תשלום עבור גודל חיבור בKVA (3x250)	
360.29 ₪	סה"כ לתשלום	לא כולל מע"מ

התפלגות חיוב בש"ח לפי תע"ז



■ פסגה (₪ 69.79)  
 ■ גבע (₪ 6.05)  
 ■ שפל (₪ 23.81)

הסטוריית צריכה בקוט"ש





13/04/23

תאריך הפקה:

שם דייר: דאטה סנטר MAX

31/03/23

תאריך קריאה נוכחית:

שם אתר: מגדל אלייד

01/03/23

תאריך קריאה קודמת:

לקוח/ה נכבד/ה, אנו מתכבדים להגיש את חישוב צריכת החשמל לתקופה 01/03/23 - 31/03/23:

דאטה סנטר 3 - 18040202 (3x2500) - MAX - Q12

סוג תעריף	סוג צריכה	קריאה קודמת	קריאה נוכחית	סה"כ צריכה בקוט"ש	מחיר לקוט"ש בא"ג	סה"כ לתשלום
פרטי חשבון עבור תאריכים:			01/03/23	31/03/23		
777	פסגה	957,925.00	989,427.50	31,502.50	44.17	13,914.65 ₪
778	גבע	500,430.00	512,467.50	12,037.50	47.25	5,687.72 ₪
779	שפל	1,705,842.50	1,743,512.50	37,670.00	39.55	14,898.49 ₪

דאטה סנטר 2 - 18040275 (3x2500) - MAX - Q21

סוג תעריף	סוג צריכה	קריאה קודמת	קריאה נוכחית	סה"כ צריכה בקוט"ש	מחיר לקוט"ש בא"ג	סה"כ לתשלום
פרטי חשבון עבור תאריכים:			01/03/23	31/03/23		
777	פסגה	861,272.50	891,412.50	30,140.00	44.17	13,312.84 ₪
778	גבע	453,907.50	464,867.50	10,960.00	47.25	5,178.60 ₪
779	שפל	1,529,775.00	1,564,165.00	34,390.00	39.55	13,601.25 ₪

סה"כ לדירה:

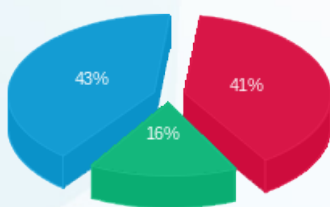
פסגה	גבע	שפל	סה"כ	שיא ביקוש
61,642.50	22,997.50	72,060.00	156,700.00	118.15
27,227.49 ₪	10,866.32 ₪	28,499.73 ₪	66,593.54 ₪	

סה"כ צריכה

סה"כ לתשלום

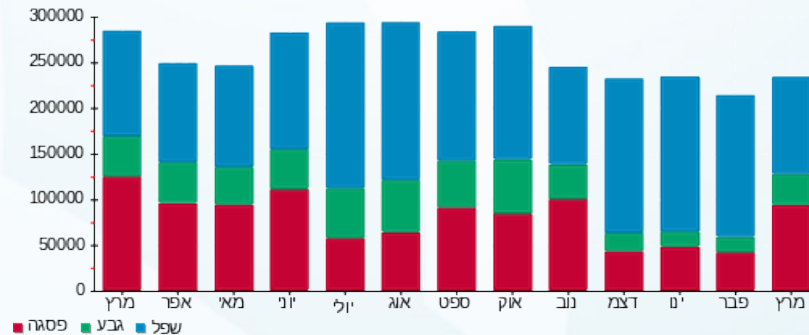
210.98 ₪	תשלום קבוע	
993.32 ₪	תשלום עבור גודל חיבור בKVA (3x5000)	
67,797.84 ₪	סה"כ לתשלום	לא כולל מע"מ

התפלגות חיוב בש"ח לפי תע"ז



■ פסגה (27,227.49 ₪)  
■ גבע (10,866.32 ₪)  
■ שפל (28,499.73 ₪)

הסטוריית צריכה בקוט"ש





13/04/23

תאריך הפקה:

שם דייר: קול סנטר MAX

31/03/23

תאריך קריאה נוכחית:

שם אתר: מגדל אלייד

01/03/23

תאריך קריאה קודמת:

לקוח/ה נכבד/ה, אנו מתכבדים להגיש את חישוב צריכת החשמל לתקופה 01/03/23 - 31/03/23:

קול סנטר - קומה 01 - 18040202 (3x630) MAX

סוג תעריף	סוג צריכה	קריאה קודמת	קריאה נוכחית	סה"כ צריכה בקוט"ש	מחיר לקוט"ש בא"ג	סה"כ לתשלום
פרטי חשבון עבור תאריכים:						
777	פסגה	01/03/23	31/03/23	13,436.40	44.17	5,934.86 ₪
778	גבע	140,283.00	143,374.20	3,091.20	47.25	1,460.59 ₪
779	שפל	418,275.00	428,116.80	9,841.80	39.55	3,892.43 ₪

סה"כ לדייר:

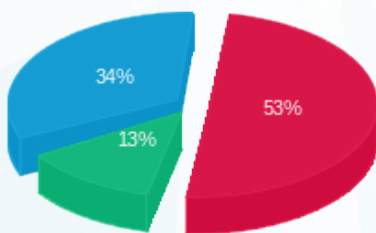
פסגה	גבע	שפל	סה"כ	שיא ביקוש
13,436.40	3,091.20	9,841.80	26,369.40	57.85
₪ 5,934.86	₪ 1,460.59	₪ 3,892.43	₪ 11,287.88	

סה"כ צריכה

סה"כ לתשלום

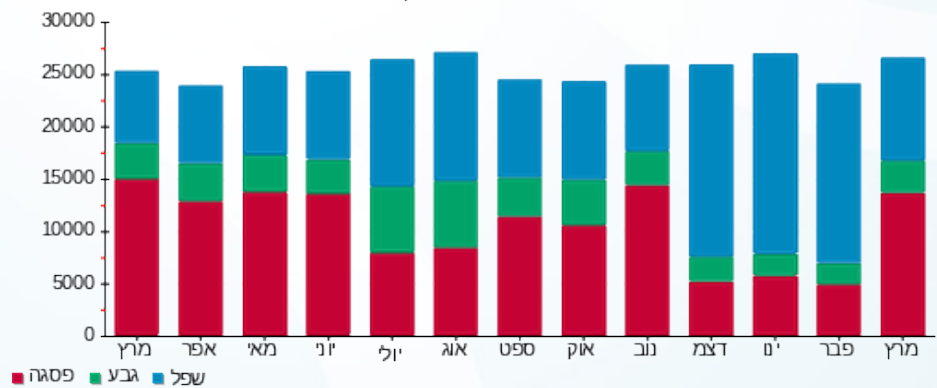
210.98 ₪	תשלום קבוע	
125.16 ₪	תשלום עבור גודל חיבור בKVA (3x630)	
11,624.02 ₪	סה"כ לתשלום	לא כולל מע"מ

התפלגות חיוב בש"ח לפי תעו"ז



■ פסגה (₪ 5,934.86)  
 ■ גבע (₪ 1,460.59)  
 ■ שפל (₪ 3,892.43)

הסטוריית צריכה בקוט"ש





13/04/23 תאריך הפקה:  
 31/03/23 תאריך קריאה נוכחית:  
 01/03/23 תאריך קריאה קודמת:

שם דייר: שונות-כללי - MAX  
 שם אתר: מגדל אלייד

**לקוח/ה נכבד/ה, אנו מתכבדים להגיש את חישוב צריכת החשמל לתקופה 01/03/23 - 31/03/23:**
**ראשי קומת גלריה - 1 - (0x0)17313432**

סוג תעריף	סוג צריכה	קריאה קודמת	קריאה נוכחית	סה"כ צריכה בקוט"ש	מחיר לקוט"ש בא"ג	סה"כ לתשלום
פרטי חשבון עבור תאריכים:						
777	פסגה	01/03/23	31/03/23	-777.53	44.17	₪ -343.43
778	גבע	4,150.94	4,371.40	-220.46	47.25	₪ -104.17
779	שפל	13,127.10	13,656.90	-529.80	39.55	₪ -209.54

**לוח קריטי מרתפים מעגל Q47 מעלית מקס מס. 27 - 2 - (0x0)18017336**

סוג תעריף	סוג צריכה	קריאה קודמת	קריאה נוכחית	סה"כ צריכה בקוט"ש	מחיר לקוט"ש בא"ג	סה"כ לתשלום
פרטי חשבון עבור תאריכים:						
777	פסגה	01/03/23	31/03/23	471.40	44.17	₪ 208.22
778	גבע	1,946.40	1,993.70	47.30	47.25	₪ 22.35
779	שפל	5,538.40	5,772.90	234.50	39.55	₪ 92.74

**לוחות קומתיים 1 - 2,4,6,8 - (3x200)18017350**

סוג תעריף	סוג צריכה	קריאה קודמת	קריאה נוכחית	סה"כ צריכה בקוט"ש	מחיר לקוט"ש בא"ג	סה"כ לתשלום
פרטי חשבון עבור תאריכים:						
777	פסגה	68,242.20	70,295.60	2,053.40	44.17	₪ 906.99
778	גבע	25,651.60	26,041.20	389.60	47.25	₪ 184.09
779	שפל	83,964.40	85,829.40	1,865.00	39.55	₪ 737.61

**לוחות קומתיים 0,1,3,5,7,9 קומת גלריה - 1 - (3x160)18040201**

סוג תעריף	סוג צריכה	קריאה קודמת	קריאה נוכחית	סה"כ צריכה בקוט"ש	מחיר לקוט"ש בא"ג	סה"כ לתשלום
פרטי חשבון עבור תאריכים:						
777	פסגה	88,339.00	91,485.00	3,146.00	44.17	₪ 1,389.59
778	גבע	40,000.60	40,946.40	945.80	47.25	₪ 446.89
779	שפל	128,947.60	132,097.00	3,149.40	39.55	₪ 1,245.59





**לוח מעליות 1 - 18040239 (3x250) - LZ**

סה"כ לתשלום	מחיר לקוט"ש בא"ג	סה"כ צריכה בקוט"ש	קריאה נוכחית	קריאה קודמת	סוג צריכה	סוג תעריף
			31/03/23	01/03/23	פרטי חשבון עבור תאריכים:	
1,335.88 ₪	44.17	3,024.40	85,006.00	81,981.60	פסגה	777
68.42 ₪	47.25	144.80	16,771.20	16,626.40	גבע	778
411.16 ₪	39.55	1,039.60	48,577.20	47,537.60	שפל	779

**מנדפים 3 - 18170767 (3x100) - MAX**

סה"כ לתשלום	מחיר לקוט"ש בא"ג	סה"כ צריכה בקוט"ש	קריאה נוכחית	קריאה קודמת	סוג צריכה	סוג תעריף
			31/03/23	01/03/23	פרטי חשבון עבור תאריכים:	
1,893.92 ₪	44.17	4,287.80	121,208.30	116,920.50	פסגה	777
7.37 ₪	47.25	15.60	29,369.30	29,353.70	גבע	778
498.17 ₪	39.55	1,259.60	85,587.20	84,327.60	שפל	779

**ראשי לוח קומת קרקע 1 - 21055199 (0x0)**

סה"כ לתשלום	מחיר לקוט"ש בא"ג	סה"כ צריכה בקוט"ש	קריאה נוכחית	קריאה קודמת	סוג צריכה	סוג תעריף
			31/03/23	01/03/23	פרטי חשבון עבור תאריכים:	
-774.48 ₪	44.17	-1,753.40	15,638.60	13,885.20	פסגה	777
-287.28 ₪	47.25	-608.00	7,608.00	7,000.00	גבע	778
-755.48 ₪	39.55	-1,910.20	26,342.80	24,432.60	שפל	779

**סה"כ לדייר:**

שיא ביקוש	סה"כ	שפל	גבע	פסגה
144.51	16,274.81	5,108.10	714.64	10,452.07
	6,974.60 ₪	2,020.25 ₪	337.67 ₪	4,616.68 ₪

סה"כ צריכה  
סה"כ לתשלום

210.98 ₪	<b>תשלום קבוע</b>	
141.05 ₪	<b>תשלום עבור גודל חיבור בKVA (3x710)</b>	
7,326.63 ₪	<b>סה"כ לתשלום</b>	<b>לא כולל מע"מ</b>





התפלגות חיוב בש"ח לפי תעו"ז

הסטוריית צריכה בקוט"ש

