

14/04/23 תאריך הפקה:
 31/03/23 תאריך קריאה נוכחית:
 01/03/23 תאריך קריאה קודמת:

שם דייר: EMS קלאב משרדים
 שם אתר: פארק עוגן פ"ת

לקוח/ה נכבד/ה, אנו מתכבדים להגיש את חישוב צריכת החשמל לתקופה 01/03/23 - 31/03/23:

EMS קלאב משרדים - 4 - (3x100)81016886

סוג תעריף	סוג צריכה	קריאה קודמת	קריאה נוכחית	סה"כ צריכה בקוט"ש	מחיר לקוט"ש בא"ג	סה"כ לתשלום
פרטי חשבון עבור תאריכים:						
777	פסגה	01/03/23	31/03/23	177.75	44.17	78.51 ₪
778	גבע	53,722.95	53,755.93	32.98	47.25	15.58 ₪
779	שפל	92,147.86	92,223.19	75.33	39.55	29.79 ₪

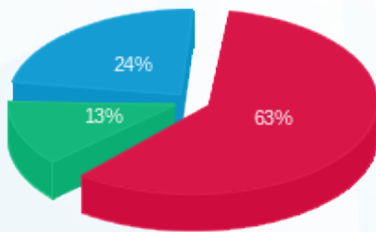
סה"כ לדייר:

פסגה	גבע	שפל	סה"כ	שיא ביקוש
177.75	32.98	75.33	286.06	
78.51 ₪	15.58 ₪	29.79 ₪	123.89 ₪	

סה"כ צריכה
 סה"כ לתשלום

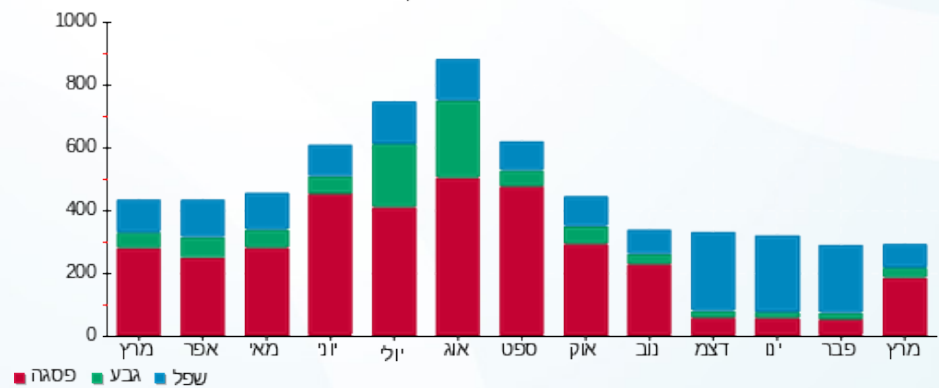
210.98 ₪	תשלום קבוע	
19.87 ₪	תשלום עבור גודל חיבור בKVA (3x100)	
354.73 ₪	סה"כ לתשלום	לא כולל מע"מ

התפלגות חיוב בש"ח לפי תע"ז



■ פסגה (78.51 ₪)
 ■ גבע (15.58 ₪)
 ■ שפל (29.79 ₪)

הסטוריית צריכה בקוט"ש



14/04/23 תאריך הפקה:
 31/03/23 תאריך קריאה נוכחית:
 01/03/23 תאריך קריאה קודמת:

שם דייר: א.מוקד אבטחה - בניין ברוש ק.קרקע
 שם אתר: פארק עוגן פ"ת

לקוח/ה נכבד/ה, אנו מתכבדים להגיש את חישוב צריכת החשמל לתקופה 01/03/23 - 31/03/23:

א.מוקד אבטחה - בניין ברוש ק.קרקע - 5 - 81016948(3x100)

סוג תעריף	סוג צריכה	קריאה קודמת	קריאה נוכחית	סה"כ צריכה בקוט"ש	מחיר לקוט"ש בא"ג	סה"כ לתשלום
			31/03/23	01/03/23	פרטי חשבון עבור תאריכים:	
777	פסגה	170,966.97	171,105.93	138.96	44.17	61.38 ₪
778	גבע	49,151.57	49,161.32	9.75	47.25	4.61 ₪
779	שפל	130,178.55	130,197.91	19.36	39.55	7.66 ₪

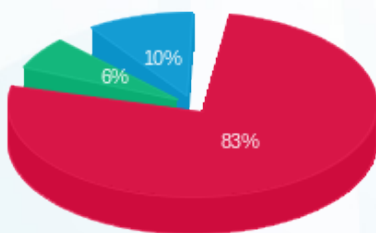
סה"כ לדייר:

פסגה	גבע	שפל	סה"כ	שיא ביקוש
138.96	9.75	19.36	168.07	
61.38 ₪	4.61 ₪	7.66 ₪	73.64 ₪	

סה"כ צריכה
 סה"כ לתשלום

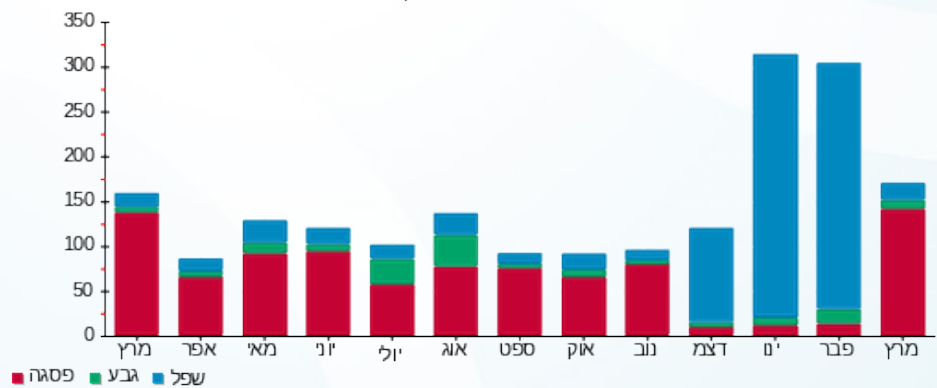
210.98 ₪	תשלום קבוע	
19.87 ₪	תשלום עבור גודל חיבור בKVA (3x100)	
304.49 ₪	סה"כ לתשלום	לא כולל מע"מ

התפלגות חיוב בש"ח לפי תעו"ז



פסגה (61.38 ₪)
 גבע (4.61 ₪)
 שפל (7.66 ₪)

הסטוריית צריכה בקוט"ש





14/04/23 תאריך הפקה:
 31/03/23 תאריך קריאה נוכחית:
 01/03/23 תאריך קריאה קודמת:

שם דייר: איבורי מחסן קרקע מזרח
 שם אתר: פארק עוגן פ"ת

לקוח/ה נכבד/ה, אנו מתכבדים להגיש את חישוב צריכת החשמל לתקופה 01/03/23 - 31/03/23:

מחסן אלון קרקע מזרח חיוני - 13 - (3x32)16226538

סה"כ לתשלום	מחיר לקוט"ש בא"ג	סה"כ צריכה בקוט"ש	קריאה נוכחית	קריאה קודמת	סוג צריכה	סוג תעריף
			31/03/23	01/03/23	פרטי חשבון עבור תאריכים:	
0.00 ₪	44.17	0.00	2,301.20	2,301.20	פסגה	777
0.00 ₪	47.25	0.00	216.50	216.50	גבע	778
0.00 ₪	39.55	0.00	1,041.40	1,041.40	שפל	779

סה"כ לדייר:

שיא ביקוש	סה"כ	שפל	גבע	פסגה
	0.00	0.00	0.00	0.00
	0.00 ₪	0.00 ₪	0.00 ₪	0.00 ₪

סה"כ צריכה
 סה"כ לתשלום

210.98 ₪	תשלום קבוע	
6.36 ₪	תשלום עבור גודל חיבור ב-KVA (3x32)	
217.34 ₪	סה"כ לתשלום	לא כולל מע"מ



14/04/23 תאריך הפקה:
 31/03/23 תאריך קריאה נוכחית:
 01/03/23 תאריך קריאה קודמת:

שם דייר: איטייפ 1 ב.חיוני בניין תמר קומה 2
 שם אתר: פארק עוגן פ"ת

לקוח/ה נכבד/ה, אנו מתכבדים להגיש את חישוב צריכת החשמל לתקופה 01/03/23 - 31/03/23:

איטייפ 1 ב.חיוני בניין תמר קומה 2 - 3 - 81018576 (3x80)

סוג תעריף	סוג צריכה	קריאה קודמת	קריאה נוכחית	סה"כ צריכה בקוט"ש	מחיר לקוט"ש בא"ג	סה"כ לתשלום
פרטי חשבון עבור תאריכים:						
		01/03/23	31/03/23			
777	פסגה	2,280,304.72	2,283,986.71	3,681.99	44.17	1,626.34 ₪
778	גבע	85,306.61	85,782.23	475.63	47.25	224.73 ₪
779	שפל	2,190,253.76	2,191,270.52	1,016.76	39.55	402.13 ₪

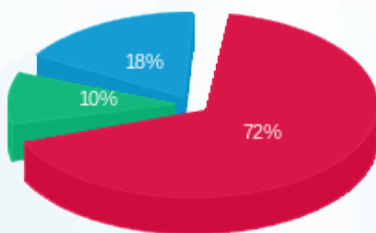
סה"כ לדייר:

פסגה	גבע	שפל	סה"כ	שיא ביקוש
3,681.99	475.63	1,016.76	5,174.38	
1,626.34 ₪	224.73 ₪	402.13 ₪	2,253.20 ₪	

סה"כ צריכה
 סה"כ לתשלום

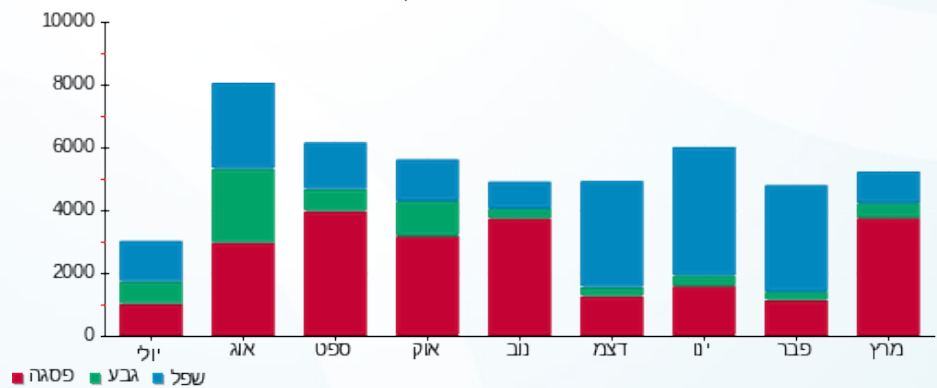
210.98 ₪	תשלום קבוע	
15.89 ₪	תשלום עבור גודל חיבור בKVA (3x80)	
2,480.07 ₪	סה"כ לתשלום	לא כולל מע"מ

התפלגות חיוב בש"ח לפי תע"ז



פסגה (1,626.34 ₪) 72%
 גבע (224.73 ₪) 10%
 שפל (402.13 ₪) 18%

הסטוריית צריכה בקוט"ש



14/04/23 תאריך הפקה:
 31/03/23 תאריך קריאה נוכחית:
 01/03/23 תאריך קריאה קודמת:

שם דייר: איטייפ 2 ב.חיוני בניין תמר קומה 2
 שם אתר: פארק עוגן פ"ת

לקוח/ה נכבד/ה, אנו מתכבדים להגיש את חישוב צריכת החשמל לתקופה 01/03/23 - 31/03/23:

איטייפ 2 ב.חיוני בניין תמר קומה 2 - 8 - 81018576 (3x80)

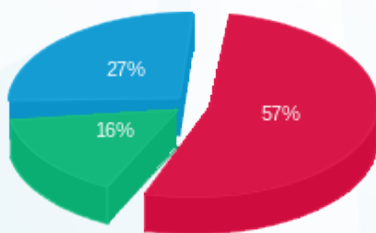
סה"כ לתשלום	מחיר לקוט"ש בא"ג	סה"כ צריכה בקוט"ש	קריאה נוכחית	קריאה קודמת	סוג צריכה	סוג תעריף
			31/03/23	01/03/23		פרטי חשבון עבור תאריכים:
₪ 806.51	44.17	1,825.92	109,456.61	107,630.69	פסגה	777
₪ 232.31	47.25	491.66	33,671.46	33,179.80	גבע	778
₪ 383.89	39.55	970.65	87,551.76	86,581.11	שפל	779

סה"כ לדייר:

שיא ביקוש	סה"כ	שפל	גבע	פסגה	סה"כ צריכה
	3,288.22	970.65	491.66	1,825.92	סה"כ לתשלום
	₪ 1,422.71	₪ 383.89	₪ 232.31	₪ 806.51	

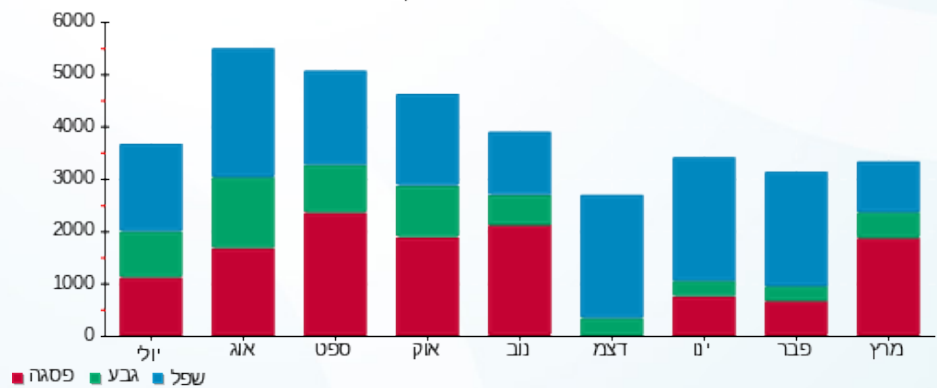
₪ 210.98	תשלום קבוע	
₪ 15.89	תשלום עבור גודל חיבור בKVA (3x80)	
₪ 1,649.58	סה"כ לתשלום	לא כולל מע"מ

התפלגות חיוב בש"ח לפי תעו"ז



■ פסגה (₪ 806.51)
 ■ גבע (₪ 232.31)
 ■ שפל (₪ 383.89)

הסטוריית צריכה בקוט"ש





14/04/23 תאריך הפקה:
 31/03/23 תאריך קריאה נוכחית:
 01/03/23 תאריך קריאה קודמת:

שם דייר: אייבורי בניין אלון
 שם אתר: פארק עוגן פ"ת

לקוח/ה נכבד/ה, אנו מתכבדים להגיש את חישוב צריכת החשמל לתקופה 01/03/23 - 31/03/23:

אייבורי בניין אלון - 1 - 16045526(3x250)

סוג תעריף	סוג צריכה	קריאה קודמת	קריאה נוכחית	סה"כ צריכה בקוט"ש	מחיר לקוט"ש בא"ג	סה"כ לתשלום
פרטי חשבון עבור תאריכים:						
777	פסגה	01/03/23	31/03/23	1,571.60	44.17	694.18 ₪
778	גבע	18,046.00	18,200.00	154.00	47.25	72.77 ₪
779	שפל	49,767.60	49,767.60	0.00	39.55	0.00 ₪

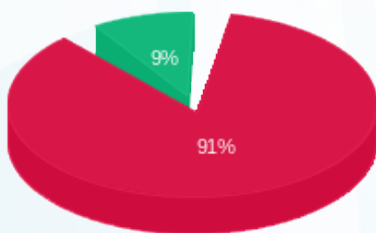
סה"כ לדיר:

פסגה	גבע	שפל	סה"כ	שיא ביקוש
1,571.60	154.00	0.00	1,725.60	40.18
₪ 694.18	₪ 72.77	₪ 0.00	₪ 766.94	

סה"כ צריכה
 סה"כ לתשלום

210.98 ₪	תשלום קבוע	
49.67 ₪	תשלום עבור גודל חיבור בKVA (3x250)	
1,027.59 ₪	סה"כ לתשלום	לא כולל מע"מ

התפלגות חיוב בש"ח לפי תעו"ז



■ פסגה (₪ 694.18)
 ■ גבע (₪ 72.77)
 ■ שפל (₪ 0.00)

הסטוריית צריכה בקוט"ש





14/04/23 תאריך הפקה:
 31/03/23 תאריך קריאה נוכחית:
 01/03/23 תאריך קריאה קודמת:

שם דייר: אייבורי בניין אלון - חדש
 שם אתר: פארק עוגן פ"ת

לקוח/ה נכבד/ה, אנו מתכבדים להגיש את חישוב צריכת החשמל לתקופה 01/03/23 - 31/03/23:

אייבורי P2 ב.חיוני - 10 - 16226560(3x630)

סוג תעריף	סוג צריכה	קריאה קודמת	קריאה נוכחית	סה"כ צריכה בקוט"ש	מחיר לקוט"ש בא"ג	סה"כ לתשלום
פרטי חשבון עבור תאריכים:						
777	פסגה	01/03/23	31/03/23	13,058.40	44.17	5,767.90 ₪
778	גבע	266,278.20	268,678.80	2,400.60	47.25	1,134.28 ₪
779	שפל	514,093.20	517,376.40	3,283.20	39.55	1,298.51 ₪

סה"כ לדייר:

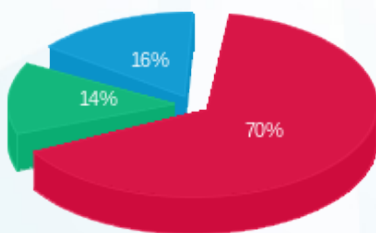
פסגה	גבע	שפל	סה"כ	שיא ביקוש
13,058.40	2,400.60	3,283.20	18,742.20	61.77
₪ 5,767.90	₪ 1,134.28	₪ 1,298.51	₪ 8,200.68	

סה"כ צריכה

סה"כ לתשלום

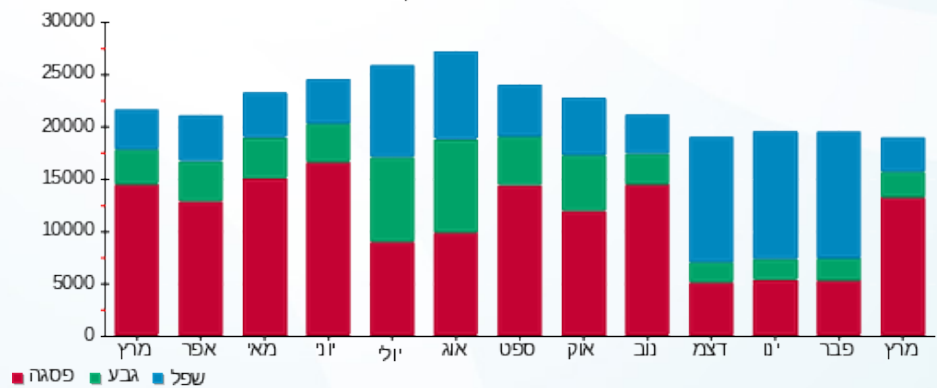
210.98 ₪	תשלום קבוע	
125.16 ₪	תשלום עבור גודל חיבור בKVA (3x630)	
8,536.82 ₪	סה"כ לתשלום	לא כולל מע"מ

התפלגות חיוב בש"ח לפי תעו"ז



■ פסגה (₪ 5,767.90)
 ■ גבע (₪ 1,134.28)
 ■ שפל (₪ 1,298.51)

הסטוריית צריכה בקוט"ש





14/04/23

תאריך הפקה:

שם דייר: אייבורי תוספת ק-1

31/03/23

תאריך קריאה נוכחית:

שם אתר: פארק עוגן פ"ת

01/03/23

תאריך קריאה קודמת:

לקוח/ה נכבד/ה, אנו מתכבדים להגיש את חישוב צריכת החשמל לתקופה 01/03/23 - 31/03/23:

אייבורי תוספת ק-1 - 2 - 16045526(3x250)

סוג תעריף	סוג צריכה	קריאה קודמת	קריאה נוכחית	סה"כ צריכה בקוט"ש	מחיר לקוט"ש בא"ג	סה"כ לתשלום
פרטי חשבון עבור תאריכים:						
777	פסגה	01/03/23	31/03/23	0.00	44.17	0.00 ₪
778	גבע	01/03/23	31/03/23	0.00	47.25	0.00 ₪
779	שפל	01/03/23	31/03/23	0.00	39.55	0.00 ₪

סה"כ לדייר:

פסגה	גבע	שפל	סה"כ	שיא ביקוש
0.00	0.00	0.00	0.00	
0.00 ₪	0.00 ₪	0.00 ₪	0.00 ₪	

סה"כ צריכה

סה"כ לתשלום

210.98 ₪	תשלום קבוע	
49.67 ₪	תשלום עבור גודל חיבור ב KVA (3x250)	
260.65 ₪	סה"כ לתשלום	לא כולל מע"מ





14/04/23

תאריך הפקה:

שם דייר: אלטל בניין תמר קומה 2

31/03/23

תאריך קריאה נוכחית:

שם אתר: פארק עוגן פ"ת

01/03/23

תאריך קריאה קודמת:

לקוח/ה נכבד/ה, אנו מתכבדים להגיש את חישוב צריכת החשמל לתקופה 01/03/23 - 31/03/23:

אלטל בניין תמר קומה 2 - 4 - 81018576 (3x80)

סוג תעריף	סוג צריכה	קריאה קודמת	קריאה נוכחית	סה"כ צריכה בקוט"ש	מחיר לקוט"ש בא"ג	סה"כ לתשלום
פרטי חשבון עבור תאריכים:						
777	פסגה	01/03/23	31/03/23	1,887.44	44.17	833.68 ₪
778	גבע	84,194.02	84,416.43	222.41	47.25	105.09 ₪
779	שפל	181,032.91	181,518.39	485.49	39.55	192.01 ₪

סה"כ לדיר:

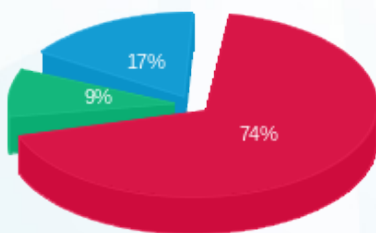
פסגה	גבע	שפל	סה"כ	שיא ביקוש
1,887.44	222.41	485.49	2,595.33	
833.68 ₪	105.09 ₪	192.01 ₪	1,130.78 ₪	

סה"כ צריכה

סה"כ לתשלום

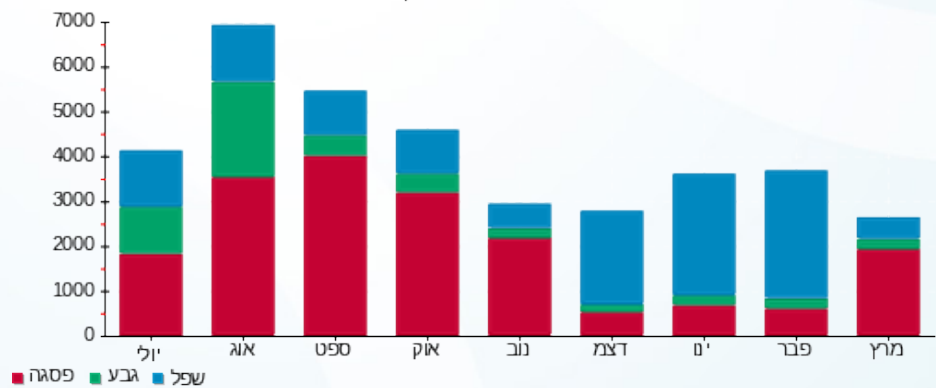
210.98 ₪	תשלום קבוע	
15.89 ₪	תשלום עבור גודל חיבור בKVA (3x80)	
1,357.65 ₪	סה"כ לתשלום	לא כולל מע"מ

התפלגות חיוב בש"ח לפי תע"ז



■ פסגה (833.68 ₪)
■ גבע (105.09 ₪)
■ שפל (192.01 ₪)

הסטוריית צריכה בקוט"ש





14/04/23 תאריך הפקה:
 31/03/23 תאריך קריאה נוכחית:
 01/03/23 תאריך קריאה קודמת:

שם דייר: אפי אבטחה
 שם אתר: פארק עוגן פ"ת

לקוח/ה נכבד/ה, אנו מתכבדים להגיש את חישוב צריכת החשמל לתקופה 01/03/23 - 31/03/23:

אפי אבטחה - 6 - 81016948(3x40)

סה"כ לתשלום	מחיר לקוט"ש בא"ג	סה"כ צריכה בקוט"ש	קריאה נוכחית	קריאה קודמת	סוג צריכה	סוג תעריף
			31/03/23	01/03/23		פרטי חשבון עבור תאריכים:
232.85 ₪	44.17	527.16	37,490.56	36,963.40	פסגה	777
33.74 ₪	47.25	71.41	8,357.84	8,286.44	גבע	778
53.90 ₪	39.55	136.29	30,861.80	30,725.51	שפל	779

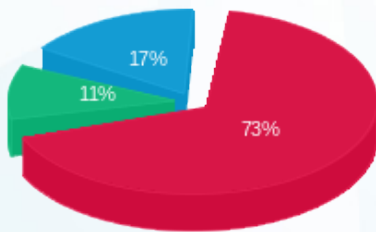
סה"כ לדייר:

שיא ביקוש	סה"כ	שפל	גבע	פסגה
	734.86	136.29	71.41	527.16
	320.49 ₪	53.90 ₪	33.74 ₪	232.85 ₪

סה"כ צריכה
 סה"כ לתשלום

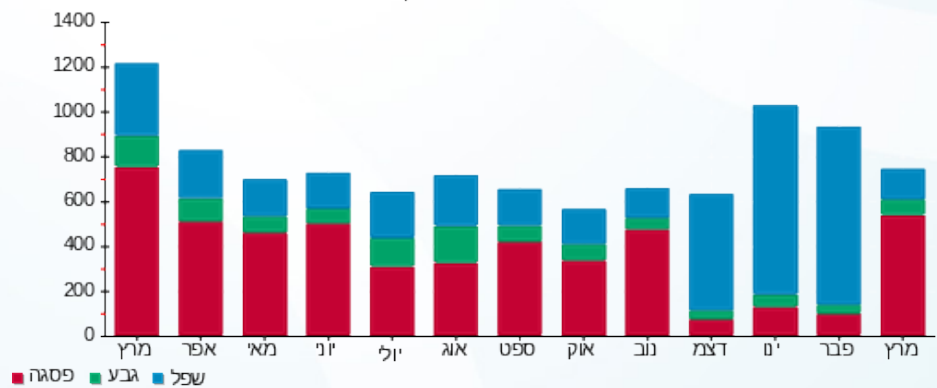
210.98 ₪	תשלום קבוע	
7.95 ₪	תשלום עבור גודל חיבור בKVA (3x40)	
539.42 ₪	סה"כ לתשלום	לא כולל מע"מ

התפלגות חיוב בש"ח לפי תעו"ז



■ פסגה (232.85 ₪)
 ■ גבע (33.74 ₪)
 ■ שפל (53.90 ₪)

הסטוריית צריכה בקוט"ש





14/04/23 תאריך הפקה:
 31/03/23 תאריך קריאה נוכחית:
 01/03/23 תאריך קריאה קודמת:

שם דייר: בזק בינלאומי - שני 5
 שם אתר: פארק עוגן פ"ת

לקוח/ה נכבד/ה, אנו מתכבדים להגיש את חישוב צריכת החשמל לתקופה 01/03/23 - 31/03/23:

בזק בינלאומי - שני 5 - 1 - 11103383 (0x0)

סוג תעריף	סוג צריכה	קריאה קודמת	קריאה נוכחית	סה"כ צריכה בקוט"ש	מחיר לקוט"ש בא"ג	סה"כ לתשלום
		01/03/23	31/03/23			
777	פסגה	2,210,180.00	2,383,480.00	173,300.00	36.15	62,647.95 ₪
778	גבע	1,157,080.00	1,229,060.00	71,980.00	39.11	28,151.38 ₪
779	שפל	3,922,160.00	4,087,320.00	165,160.00	31.67	52,306.17 ₪

סה"כ לדייר:

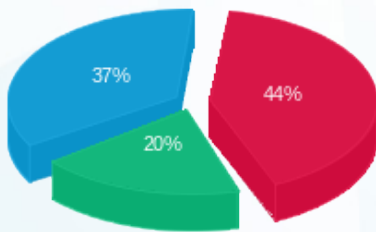
פסגה	גבע	שפל	סה"כ	שיא ביקוש
173,300.00	71,980.00	165,160.00	410,440.00	42.56
62,647.95 ₪	28,151.38 ₪	52,306.17 ₪	143,105.50 ₪	

סה"כ צריכה

סה"כ לתשלום

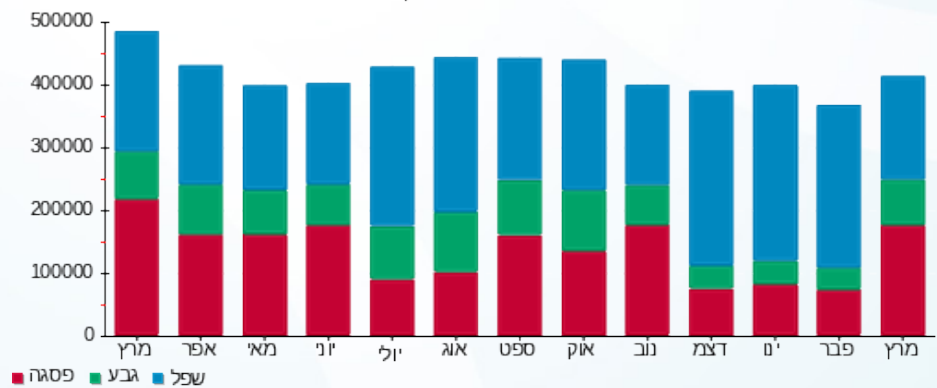
502.09 ₪	תשלום קבוע	
0.00 ₪	תשלום עבור גודל חיבור בKVA (0x0)	
143,607.59 ₪	סה"כ לתשלום	לא כולל מע"מ

התפלגות חיוב בש"ח לפי תעו"ז



פסגה (62,647.95 ₪) 44%
 גבע (28,151.38 ₪) 20%
 שפל (52,306.17 ₪) 37%

הסטוריית צריכה בקוט"ש





14/04/23 תאריך הפקדה:
 31/03/23 תאריך קריאה נוכחית:
 01/03/23 תאריך קריאה קודמת:

שם דייר: בזק בינלאומי - שני 7
 שם אתר: פארק עוגן פ"ת

לקוח/ה נכבד/ה, אנו מתכבדים להגיש את חישוב צריכת החשמל לתקופה 01/03/23 - 31/03/23:

בזק בינלאומי - שני 7 - 1 - 11103449 (0x0)

סוג תעריף	סוג צריכה	קריאה קודמת	קריאה נוכחית	סה"כ צריכה בקוט"ש	מחיר לקוט"ש בא"ג	סה"כ לתשלום
		01/03/23	31/03/23			
777	פסגה	2,841,520.00	3,066,760.00	225,240.00	36.15	81,424.26 ₪
778	גבע	1,508,300.00	1,602,420.00	94,120.00	39.11	36,810.33 ₪
779	שפל	5,139,000.00	5,355,700.00	216,700.00	31.67	68,628.89 ₪

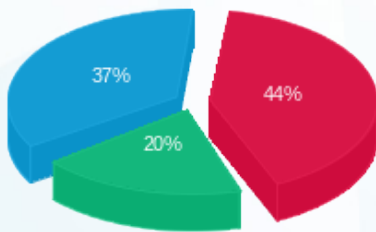
סה"כ לדייר:

פסגה	גבע	שפל	סה"כ	שיא ביקוש
225,240.00	94,120.00	216,700.00	536,060.00	45.54
81,424.26 ₪	36,810.33 ₪	68,628.89 ₪	186,863.48 ₪	

סה"כ צריכה
 סה"כ לתשלום

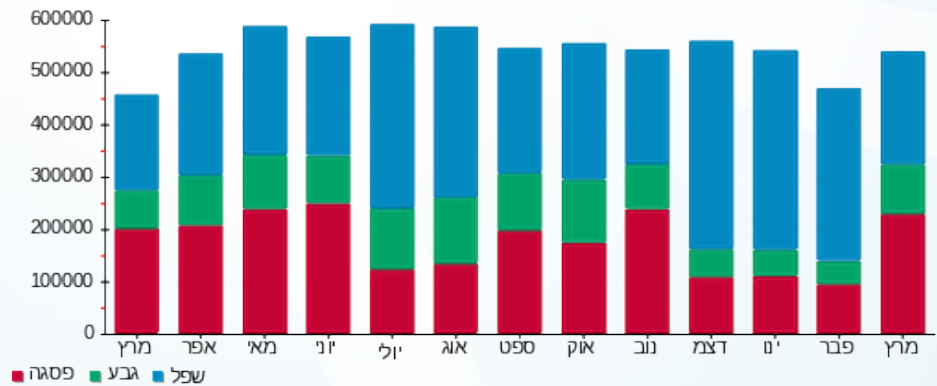
502.09 ₪	תשלום קבוע	
0.00 ₪	תשלום עבור גודל חיבור בKVA (0x0)	
187,365.57 ₪	סה"כ לתשלום	לא כולל מע"מ

התפלגות חיוב בש"ח לפי תעו"ז



פסגה (81,424.26 ₪) 37%
 גבע (36,810.33 ₪) 20%
 שפל (68,628.89 ₪) 44%

הסטוריית צריכה בקוט"ש





14/04/23 תאריך הפקה:
 31/03/23 תאריך קריאה נוכחית:
 01/03/23 תאריך קריאה קודמת:

שם דייר: בישולים אקספרס
 שם אתר: פארק עוגן פ"ת

לקוח/ה נכבד/ה, אנו מתכבדים להגיש את חישוב צריכת החשמל לתקופה 01/03/23 - 31/03/23:

בישולים אקספרס - 8 - 81017045 (3x160)

סוג תעריף	סוג צריכה	קריאה קודמת	קריאה נוכחית	סה"כ צריכה בקוט"ש	מחיר לקוט"ש בא"ג	סה"כ לתשלום
פרטי חשבון עבור תאריכים:						
777	פסגה	01/03/23	31/03/23	6,049.50	44.17	2,672.06 ₪
778	גבע	175,577.40	176,794.70	1,217.30	47.25	575.17 ₪
779	שפל	407,904.50	410,451.20	2,546.70	39.55	1,007.22 ₪

סה"כ לדייר:

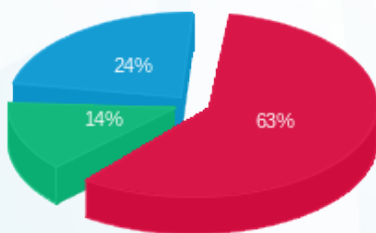
פסגה	גבע	שפל	סה"כ	שיא ביקוש
6,049.50	1,217.30	2,546.70	9,813.50	36.80
2,672.06 ₪	575.17 ₪	1,007.22 ₪	4,254.46 ₪	

סה"כ צריכה

סה"כ לתשלום

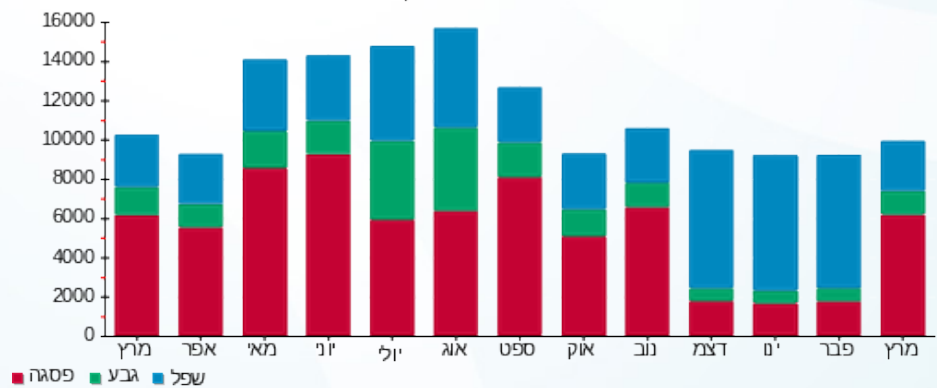
210.98 ₪	תשלום קבוע	
31.79 ₪	תשלום עבור גודל חיבור בKVA (3x160)	
4,497.22 ₪	סה"כ לתשלום	לא כולל מע"מ

התפלגות חיוב בש"ח לפי תעו"ז



■ פסגה (2,672.06 ₪)
 ■ גבע (575.17 ₪)
 ■ שפל (1,007.22 ₪)

הסטוריית צריכה בקוט"ש





14/04/23 תאריך הפקה:
 31/03/23 תאריך קריאה נוכחית:
 01/03/23 תאריך קריאה קודמת:

שם דייר: בישולים מחסן בניין אורן ק.קרקע
 שם אתר: פארק עוגן פ"ת

לקוח/ה נכבד/ה, אנו מתכבדים להגיש את חישוב צריכת החשמל לתקופה 01/03/23 - 31/03/23:

בידולים מחסן בניין אורן ק.קרקע - 5 - 81017045(3x34)

סה"כ לתשלום	מחיר לקוט"ש בא"ג	סה"כ צריכה בקוט"ש	קריאה נוכחית	קריאה קודמת	סוג צריכה	סוג תעריף
			31/03/23	01/03/23		פרטי חשבון עבור תאריכים:
₪ 58.02	44.17	131.35	72,940.75	72,809.40	פסגה	777
₪ 26.41	47.25	55.90	35,364.35	35,308.45	גבע	778
₪ 52.30	39.55	132.25	101,032.60	100,900.35	שפל	779

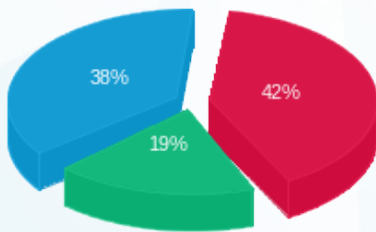
סה"כ לדייר:

שיא ביקוש	סה"כ	שפל	גבע	פסגה
0.60	319.50	132.25	55.90	131.35
	₪ 136.73	₪ 52.30	₪ 26.41	₪ 58.02

סה"כ צריכה
 סה"כ לתשלום

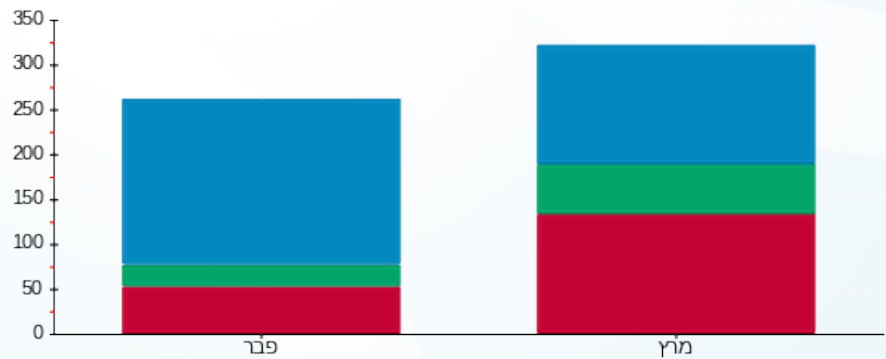
₪ 210.98	תשלום קבוע	
₪ 6.75	תשלום עבור גודל חיבור בKVA (3x34)	
₪ 354.47	סה"כ לתשלום	לא כולל מע"מ

התפלגות חיוב בש"ח לפי תעו"ז



■ פסגה (₪ 58.02)
 ■ גבע (₪ 26.41)
 ■ שפל (₪ 52.30)

הסטוריית צריכה בקוט"ש



■ פסגה ■ גבע ■ שפל





14/04/23

תאריך הפקה:

שם דייר: בניין אלון EIM - חדש

31/03/23

תאריך קריאה נוכחית:

שם אתר: פארק עוגן פ"ת

01/03/23

תאריך קריאה קודמת:

לקוח/ה נכבד/ה, אנו מתכבדים להגיש את חישוב צריכת החשמל לתקופה 01/03/23 - 31/03/23:

EIM חיוני - 3 - 16226538 (3x400)

סוג תעריף	סוג צריכה	קריאה קודמת	קריאה נוכחית	סה"כ צריכה בקוט"ש	מחיר לקוט"ש בא"ג	סה"כ לתשלום
			01/03/23	31/03/23	פרטי חשבון עבור תאריכים:	
777	פסגה	880,313.20	897,603.20	17,290.00	44.17	7,636.99 ₪
778	גבע	221,860.40	224,347.60	2,487.20	47.25	1,175.20 ₪
779	שפל	682,089.20	686,725.60	4,636.40	39.55	1,833.70 ₪

EIM P5 ב.חיוני - 13 - 16226560 (3x400)

סוג תעריף	סוג צריכה	קריאה קודמת	קריאה נוכחית	סה"כ צריכה בקוט"ש	מחיר לקוט"ש בא"ג	סה"כ לתשלום
			01/03/23	31/03/23	פרטי חשבון עבור תאריכים:	
777	פסגה	428,253.60	436,532.40	8,278.80	44.17	3,656.75 ₪
778	גבע	133,797.20	135,305.60	1,508.40	47.25	712.72 ₪
779	שפל	241,305.20	241,711.60	406.40	39.55	160.73 ₪

סה"כ לדייר:

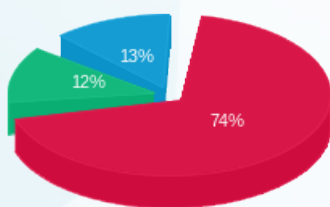
פסגה	גבע	שפל	סה"כ	שיא ביקוש
25,568.80	3,995.60	5,042.80	34,607.20	91.66
11,293.74 ₪	1,887.92 ₪	1,994.43 ₪	15,176.09 ₪	

סה"כ צריכה

סה"כ לתשלום

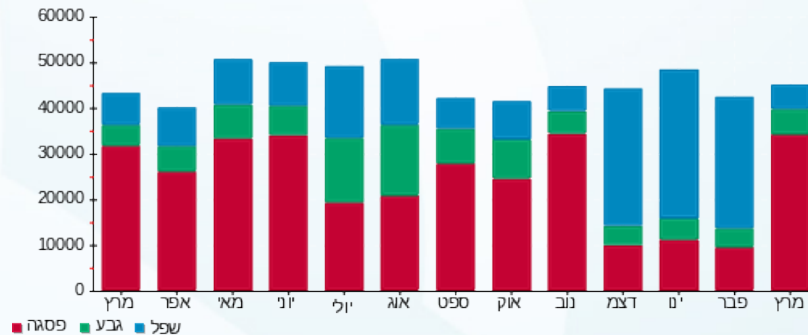
210.98 ₪	תשלום קבוע	
158.93 ₪	תשלום עבור גודל חיבור בKVA (3x800)	
15,546.00 ₪	סה"כ לתשלום	לא כולל מע"מ

התפלגות חיוב בש"ח לפי תע"ז



■ פסגה (11,293.74 ₪)
■ גבע (1,887.92 ₪)
■ שפל (1,994.43 ₪)

הסטוריית צריכה בקוט"ש





14/04/23 תאריך הפקה:
 31/03/23 תאריך קריאה נוכחית:
 01/03/23 תאריך קריאה קודמת:

שם דייר: ג'ולנטיק 1 ב.חיוני בניין אלון קומה 1
 שם אתר: פארק עוגן פ"ת

לקוח/ה נכבד/ה, אנו מתכבדים להגיש את חישוב צריכת החשמל לתקופה 01/03/23 - 31/03/23:

ג'ולנטיק 1 ב.חיוני בניין אלון קומה 1 - 3 - 16045526 (3x250)

סה"כ לתשלום	מחיר לקוט"ש בא"ג	סה"כ צריכה בקוט"ש	קריאה נוכחית	קריאה קודמת	סוג צריכה	סוג תעריף
			31/03/23	01/03/23		פרטי חשבון עבור תאריכים:
297.26 ₪	44.17	673.00	52,282.75	51,609.75	פסגה	777
56.82 ₪	47.25	120.25	24,696.00	24,575.75	גבע	778
126.46 ₪	39.55	319.75	70,654.25	70,334.50	שפל	779

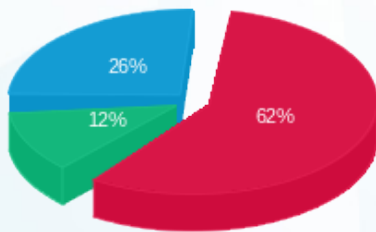
סה"כ לדיר:

שיא ביקוש	סה"כ	שפל	גבע	פסגה
8.59	1,113.00	319.75	120.25	673.00
	480.54 ₪	126.46 ₪	56.82 ₪	297.26 ₪

סה"כ צריכה
 סה"כ לתשלום

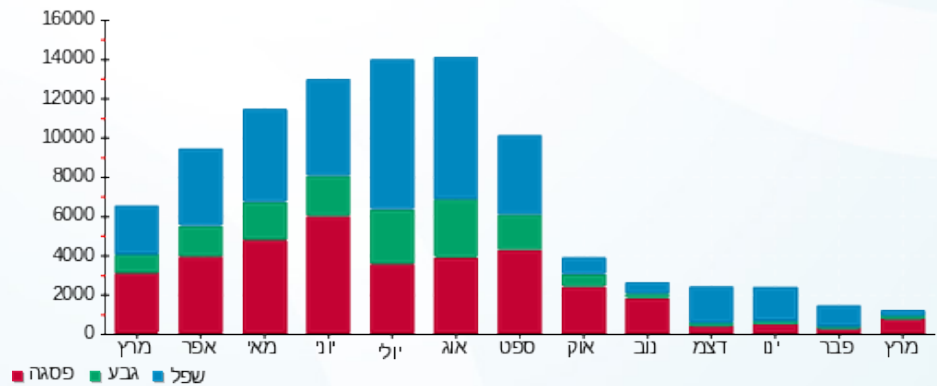
210.98 ₪	תשלום קבוע	
49.67 ₪	תשלום עבור גודל חיבור ב KVA (3x250)	
741.19 ₪	סה"כ לתשלום	לא כולל מע"מ

התפלגות חיוב בש"ח לפי תעו"ז



פסגה (297.26 ₪) - 62%
 גבע (56.82 ₪) - 12%
 שפל (126.46 ₪) - 26%

הסטוריית צריכה בקוט"ש





14/04/23 תאריך הפקה:
 31/03/23 תאריך קריאה נוכחית:
 01/03/23 תאריך קריאה קודמת:

שם דייר: ג'ג'נטיק 2 חיוני בניין אלון קומה 1
 שם אתר: פארק עוגן פ"ת

לקוח/ה נכבד/ה, אנו מתכבדים להגיש את חישוב צריכת החשמל לתקופה 01/03/23 - 31/03/23:

ג'ג'נטיק 2 חיוני בניין אלון קומה 1 - 7 - 16226538(3x250)

סה"כ לתשלום	מחיר לקוט"ש בא"ג	סה"כ צריכה בקוט"ש	קריאה נוכחית	קריאה קודמת	סוג צריכה	סוג תעריף
			31/03/23	01/03/23		פרטי חשבון עבור תאריכים:
408.31 ₪	44.17	924.40	20,706.00	19,781.60	פסגה	777
185.60 ₪	47.25	392.80	10,859.20	10,466.40	גבע	778
363.23 ₪	39.55	918.40	36,105.20	35,186.80	שפל	779

סה"כ לדייר:

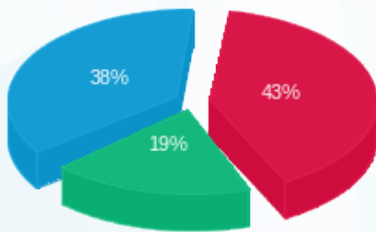
שיא ביקוש	סה"כ	שפל	גבע	פסגה
3.62	2,235.60	918.40	392.80	924.40
	957.13 ₪	363.23 ₪	185.60 ₪	408.31 ₪

סה"כ צריכה

סה"כ לתשלום

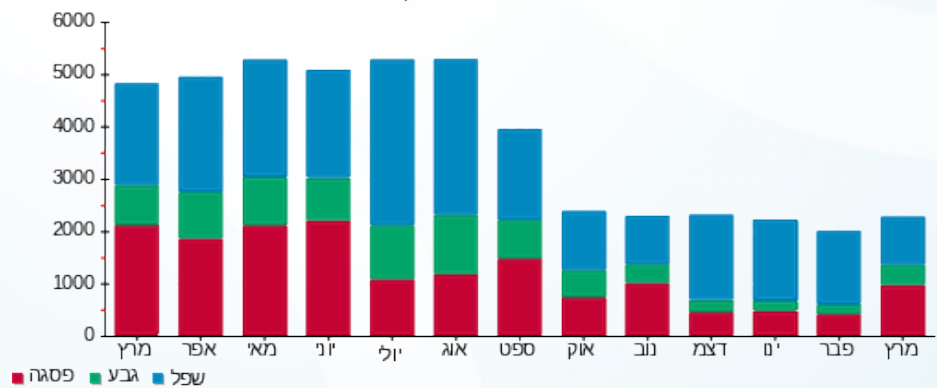
210.98 ₪	תשלום קבוע	
49.67 ₪	תשלום עבור גודל חיבור בKVA (3x250)	
1,217.78 ₪	סה"כ לתשלום	לא כולל מע"מ

התפלגות חיוב בש"ח לפי תעו"ז



- פסגה (408.31 ₪) 43%
- גבע (185.60 ₪) 38%
- שפל (363.23 ₪) 19%

הסטוריית צריכה בקוט"ש





14/04/23

תאריך הפקדה:

שם דייר: הוט חדר גג 1
שם אתר: פארק עוגן פ"ת

31/03/23

תאריך קריאה נוכחית:

01/03/23

תאריך קריאה קודמת:

לקוח/ה נכבד/ה, אנו מתכבדים להגיש את חישוב צריכת החשמל לתקופה 01/03/23 - 31/03/23:

הוט חדר גג 1 ב.חיוני - 7 - 16226560(3x25)

סה"כ לתשלום	מחיר לקוט"ש בא"ג	סה"כ צריכה בקוט"ש	קריאה נוכחית	קריאה קודמת	סוג צריכה	סוג תעריף
			31/03/23	01/03/23		פרטי חשבון עבור תאריכים:
₪ 471.14	44.17	1,066.65	45,256.45	44,189.80	פסגה	777
₪ 212.51	47.25	449.75	23,929.15	23,479.40	גבע	778
₪ 401.75	39.55	1,015.80	74,494.90	73,479.10	שפל	779

סה"כ לדיר:

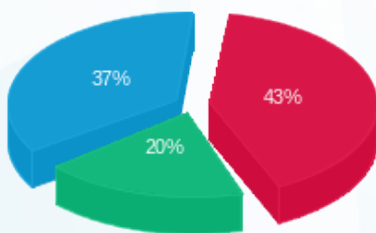
שיא ביקוש	סה"כ	שפל	גבע	פסגה
4.80	2,532.20	1,015.80	449.75	1,066.65
	₪ 1,085.40	₪ 401.75	₪ 212.51	₪ 471.14

סה"כ צריכה

סה"כ לתשלום

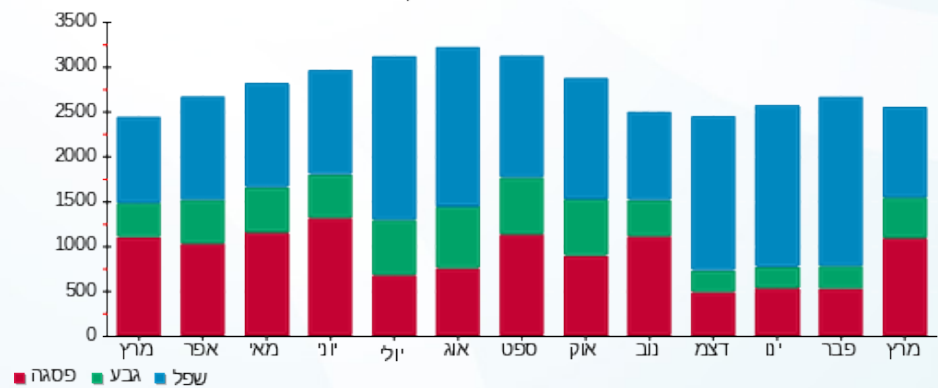
₪ 210.98	תשלום קבוע	
₪ 4.97	תשלום עבור גודל חיבור בKVA (3x25)	
₪ 1,301.34	סה"כ לתשלום	לא כולל מע"מ

התפלגות חיוב בש"ח לפי תע"ז



■ פסגה (₪ 471.14)
■ גבע (₪ 212.51)
■ שפל (₪ 401.75)

הסטוריית צריכה בקוט"ש



■ פסגה ■ גבע ■ שפל





14/04/23 תאריך הפקה:
 31/03/23 תאריך קריאה נוכחית:
 01/03/23 תאריך קריאה קודמת:

שם דייר: הוט מנעולים וצלחות
 שם אתר: פארק עוגן פ"ת

לקוח/ה נכבד/ה, אנו מתכבדים להגיש את חישוב צריכת החשמל לתקופה 01/03/23 - 31/03/23:

הוט מנעולים וצלחות ב.חינוי - 8 - 16226560 (3x16)

סה"כ לתשלום	מחיר לקוט"ש בא"ג	סה"כ צריכה בקוט"ש	קריאה נוכחית	קריאה קודמת	סוג צריכה	סוג תעריף
			31/03/23	01/03/23		פרטי חשבון עבור תאריכים:
0.00 ₪	44.17	0.00	745.85	745.85	פסגה	777
0.00 ₪	47.25	0.00	414.40	414.40	גבע	778
0.00 ₪	39.55	0.00	1,324.35	1,324.35	שפל	779

סה"כ לדייר:

שיא ביקוש	סה"כ	שפל	גבע	פסגה
	0.00	0.00	0.00	0.00
	0.00 ₪	0.00 ₪	0.00 ₪	0.00 ₪

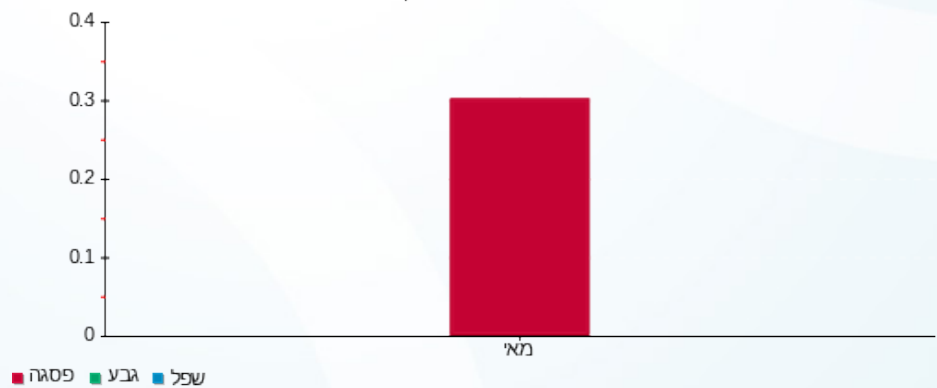
סה"כ צריכה
 סה"כ לתשלום

210.98 ₪	תשלום קבוע	
3.18 ₪	תשלום עבור גודל חיבור בKVA (3x16)	
214.16 ₪	סה"כ לתשלום	לא כולל מע"מ

התפלגות חיוב בש"ח לפי תעו"ז

פסגה (0.00 ₪)
 גבע (0.00 ₪)
 שפל (0.00 ₪)

הסטוריית צריכה בקוט"ש





14/04/23 תאריך הפקדה:
 31/03/23 תאריך קריאה נוכחית:
 01/03/23 תאריך קריאה קודמת:

שם דייר: הוצאה לפועל ב.חיוני
 שם אתר: פארק עוגן פ"ת

לקוח/ה נכבד/ה, אנו מתכבדים להגיש את חישוב צריכת החשמל לתקופה 01/03/23 - 31/03/23:

הוצאה לפועל ב.חיוני - 6 - 81011515(3x630)

סוג תעריף	סוג צריכה	קריאה קודמת	קריאה נוכחית	סה"כ צריכה בקוט"ש	מחיר לקוט"ש בא"ג	סה"כ לתשלום
פרטי חשבון עבור תאריכים:						
777	פסגה	01/03/23	31/03/23	2,423.14	44.17	1,070.30 ₪
778	גבע	96,013.23	97,007.19	993.96	47.25	469.64 ₪
779	שפל	294,991.04	297,271.78	2,280.75	39.55	902.04 ₪

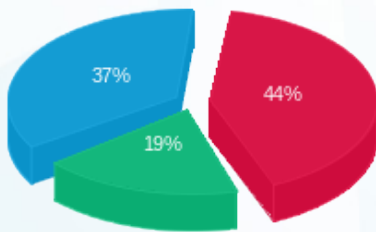
סה"כ לדיר:

פסגה	גבע	שפל	סה"כ	שיא ביקוש
2,423.14	993.96	2,280.75	5,697.84	
1,070.30 ₪	469.64 ₪	902.04 ₪	2,441.98 ₪	

סה"כ צריכה
 סה"כ לתשלום

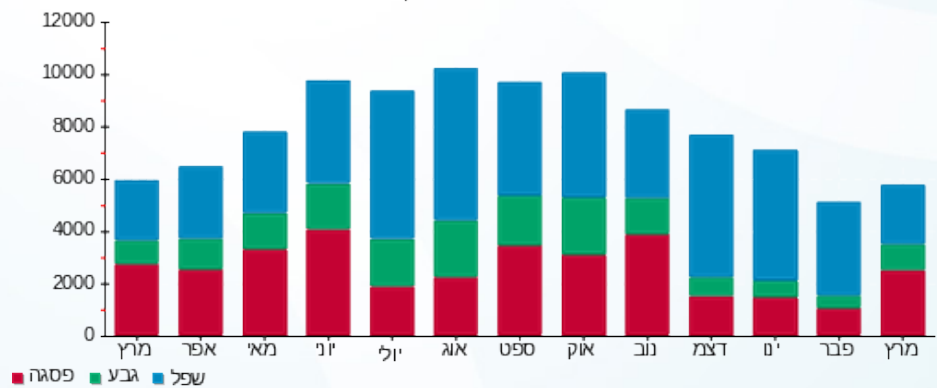
210.98 ₪	תשלום קבוע	
125.16 ₪	תשלום עבור גודל חיבור בKVA (3x630)	
2,778.12 ₪	סה"כ לתשלום	לא כולל מע"מ

התפלגות חיוב בש"ח לפי תע"ז



■ פסגה (1,070.30 ₪)
 ■ גבע (469.64 ₪)
 ■ שפל (902.04 ₪)

הסטוריית צריכה בקוט"ש



■ פסגה ■ גבע ■ שפל





14/04/23

תאריך הפקדה:

שם דייר: הוצאה לפועל חיוני

31/03/23

תאריך קריאה נוכחית:

שם אתר: פארק עוגן פ"ת

01/03/23

תאריך קריאה קודמת:

לקוח/ה נכבד/ה, אנו מתכבדים להגיש את חישוב צריכת החשמל לתקופה 01/03/23 - 31/03/23:

הוצאה לפועל חיוני - 4 - 81016948 (3x100)

סוג תעריף	סוג צריכה	קריאה קודמת	קריאה נוכחית	סה"כ צריכה בקוט"ש	מחיר לקוט"ש בא"ג	סה"כ לתשלום
פרטי חשבון עבור תאריכים:						
777	פסגה	01/03/23	31/03/23	1,006.04	44.17	444.37 ₪
778	גבע	21,168.67	21,227.84	59.17	47.25	27.96 ₪
779	שפל	47,805.07	47,949.35	144.28	39.55	57.06 ₪

סה"כ לדייר:

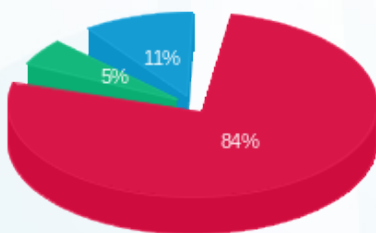
פסגה	גבע	שפל	סה"כ	שיא ביקוש
1,006.04	59.17	144.28	1,209.49	
444.37 ₪	27.96 ₪	57.06 ₪	529.39 ₪	

סה"כ צריכה

סה"כ לתשלום

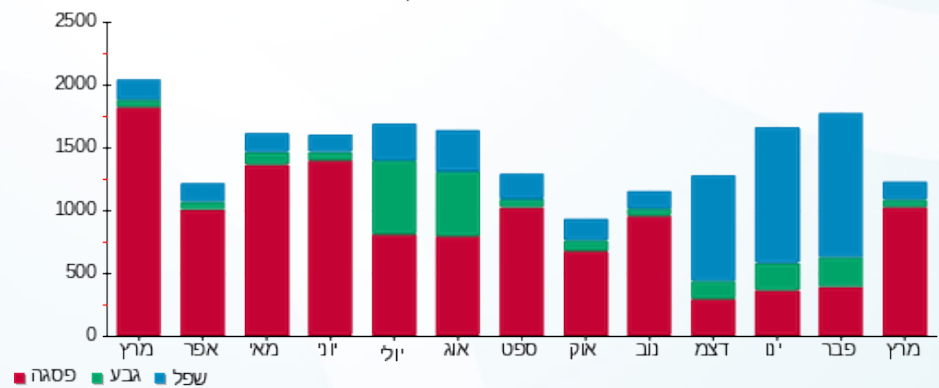
210.98 ₪	תשלום קבוע	
19.87 ₪	תשלום עבור גודל חיבור בKVA (3x100)	
760.23 ₪	סה"כ לתשלום	לא כולל מע"מ

התפלגות חיוב בש"ח לפי תעו"ז



- פסגה (444.37 ₪) 84%
- גבע (27.96 ₪) 11%
- שפל (57.06 ₪) 5%

הסטוריית צריכה בקוט"ש



14/04/23 תאריך הפקה:
 31/03/23 תאריך קריאה נוכחית:
 01/03/23 תאריך קריאה קודמת:

שם דייר: החמוסיה
 שם אתר: פארק עוגן פ"ת

לקוח/ה נכבד/ה, אנו מתכבדים להגיש את חישוב צריכת החשמל לתקופה 01/03/23 - 31/03/23:

החמוסיה - 7 - 81016886 (3x63)

סוג תעריף	סוג צריכה	קריאה קודמת	קריאה נוכחית	סה"כ צריכה בקוט"ש	מחיר לקוט"ש בא"ג	סה"כ לתשלום
פרטי חשבון עבור תאריכים:						
777	פסגה	01/03/23	31/03/23	419.97	44.17	185.50 ₪
778	גבע	40,035.22	40,200.68	165.45	47.25	78.18 ₪
779	שפל	104,673.43	104,869.63	196.19	39.55	77.59 ₪

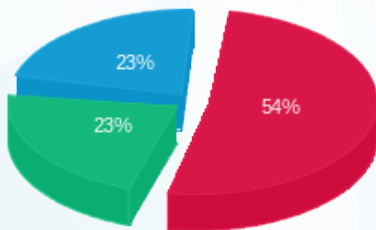
סה"כ לדיר:

פסגה	גבע	שפל	סה"כ	שיא ביקוש
419.97	165.45	196.19	781.62	
185.50 ₪	78.18 ₪	77.59 ₪	341.27 ₪	

סה"כ צריכה
 סה"כ לתשלום

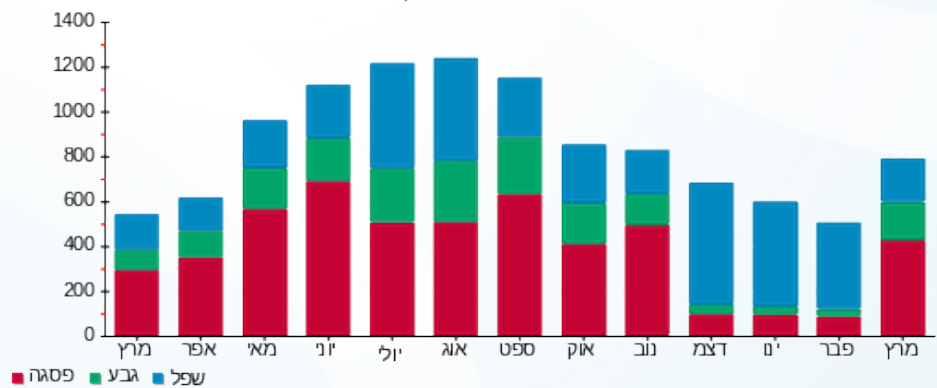
210.98 ₪	תשלום קבוע	
12.52 ₪	תשלום עבור גודל חיבור בKVA (3x63)	
564.77 ₪	סה"כ לתשלום	לא כולל מע"מ

התפלגות חיוב בש"ח לפי תע"ז



פסגה (185.50 ₪) ■
 גבע (78.18 ₪) ■
 שפל (77.59 ₪) ■

הסטוריית צריכה בקוט"ש





14/04/23 תאריך הפקה:
 31/03/23 תאריך קריאה נוכחית:
 01/03/23 תאריך קריאה קודמת:

שם דייר: חברת ביטוח יקב ב.חיוני
 שם אתר: פארק עוגן פ"ת

לקוח/ה נכבד/ה, אנו מתכבדים להגיש את חישוב צריכת החשמל לתקופה 01/03/23 - 31/03/23:

חברת ביטוח יקב ב.חיוני - 2 - 81018576(3x63)

סוג תעריף	סוג צריכה	קריאה קודמת	קריאה נוכחית	סה"כ צריכה בקוט"ש	מחיר לקוט"ש בא"ג	סה"כ לתשלום
פרטי חשבון עבור תאריכים:						
777	פסגה	01/03/23	31/03/23	1,397.65	44.17	617.34 ₪
778	גבע	24,524.35	24,777.33	252.98	47.25	119.53 ₪
779	שפל	72,177.01	72,721.38	544.37	39.55	215.30 ₪

סה"כ לדייר:

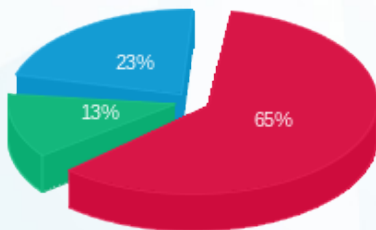
פסגה	גבע	שפל	סה"כ	שיא ביקוש
1,397.65	252.98	544.37	2,194.99	
617.34 ₪	119.53 ₪	215.30 ₪	952.17 ₪	

סה"כ צריכה

סה"כ לתשלום

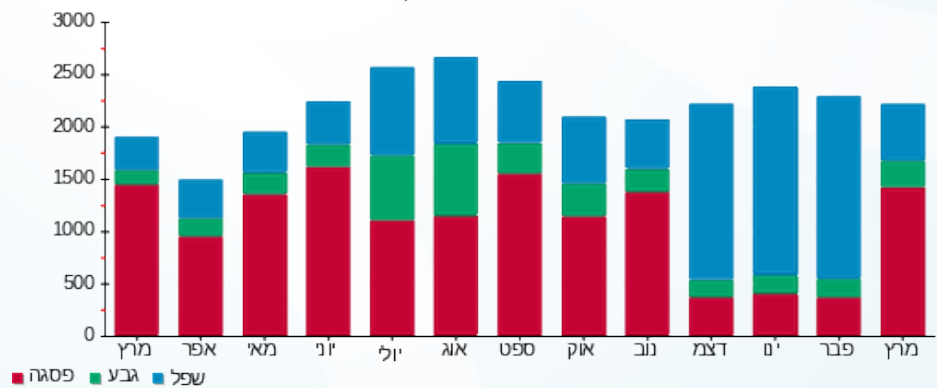
210.98 ₪	תשלום קבוע	
12.52 ₪	תשלום עבור גודל חיבור בKVA (3x63)	
1,175.67 ₪	סה"כ לתשלום	לא כולל מע"מ

התפלגות חיוב בש"ח לפי תע"ז



■ פסגה (617.34 ₪)
 ■ גבע (119.53 ₪)
 ■ שפל (215.30 ₪)

הסטוריית צריכה בקוט"ש



■ פסגה ■ גבע ■ שפל





14/04/23 תאריך הפקה:
 31/03/23 תאריך קריאה נוכחית:
 01/03/23 תאריך קריאה קודמת:

שם דייר: חניון ב.חיוני
 שם אתר: פארק עוגן פ"ת

לקוח/ה נכבד/ה, אנו מתכבדים להגיש את חישוב צריכת החשמל לתקופה 01/03/23 - 31/03/23:

חניון ב.חיוני - 1 - 81016886(3x250)

סוג תעריף	סוג צריכה	קריאה קודמת	קריאה נוכחית	סה"כ צריכה בקוט"ש	מחיר לקוט"ש בא"ג	סה"כ לתשלום
		01/03/23	31/03/23			
777	פסגה	760,571.14	768,323.74	7,752.61	44.17	נא 3,424.33
778	גבע	318,336.75	320,615.46	2,278.71	47.25	נא 1,076.69
779	שפל	759,276.58	762,543.41	3,266.83	39.55	נא 1,292.03

סה"כ לדייר:

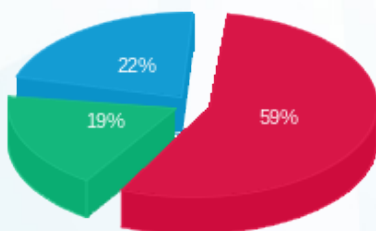
פסגה	גבע	שפל	סה"כ	שיא ביקוש
7,752.61	2,278.71	3,266.83	13,298.15	
נא 3,424.33	נא 1,076.69	נא 1,292.03	נא 5,793.05	

סה"כ צריכה

סה"כ לתשלום

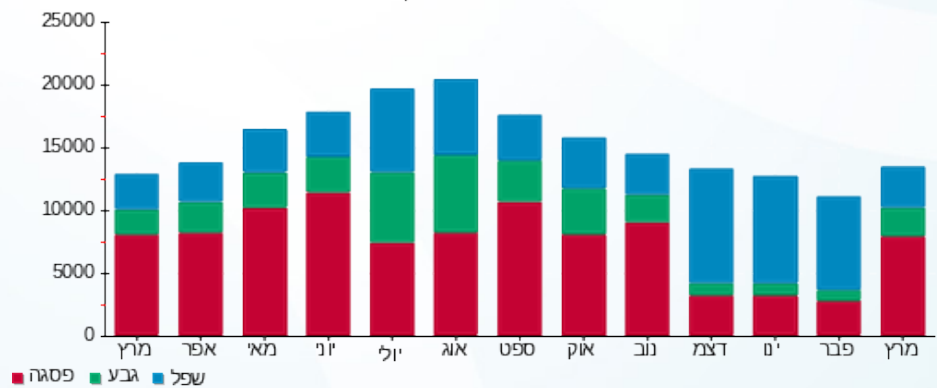
נא 210.98	תשלום קבוע	
נא 49.67	תשלום עבור גודל חיבור בKVA (3x250)	
נא 6,053.70	סה"כ לתשלום	לא כולל מע"מ

התפלגות חיוב בש"ח לפי תעו"ז



■ פסגה (נא 3,424.33)
 ■ גבע (נא 1,076.69)
 ■ שפל (נא 1,292.03)

הסטוריית צריכה בקוט"ש



14/04/23 תאריך הפקדה:
 31/03/23 תאריך קריאה נוכחית:
 01/03/23 תאריך קריאה קודמת:

שם דייר: חניון חיוני
 שם אתר: פארק עוגן פ"ת

לקוח/ה נכבד/ה, אנו מתכבדים להגיש את חישוב צריכת החשמל לתקופה 01/03/23 - 31/03/23:

חניון חיוני - 1 - 81026189 (3x100)

סה"כ לתשלום	מחיר לקוט"ש בא"ג	סה"כ צריכה בקוט"ש	קריאה נוכחית	קריאה קודמת	סוג צריכה	סוג תעריף
			31/03/23	01/03/23		פרטי חשבון עבור תאריכים:
249.29 ₪	44.17	564.39	18,372.39	17,808.00	פסגה	777
128.78 ₪	47.25	272.56	9,703.15	9,430.59	גבע	778
261.10 ₪	39.55	660.17	30,806.27	30,146.10	שפל	779

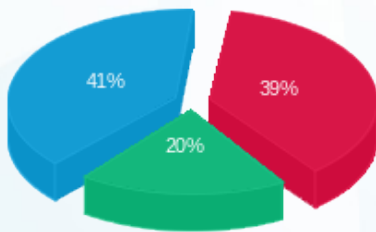
סה"כ לדייר:

שיא ביקוש	סה"כ	שפל	גבע	פסגה
3.34	1,497.12	660.17	272.56	564.39
	639.17 ₪	261.10 ₪	128.78 ₪	249.29 ₪

סה"כ צריכה
 סה"כ לתשלום

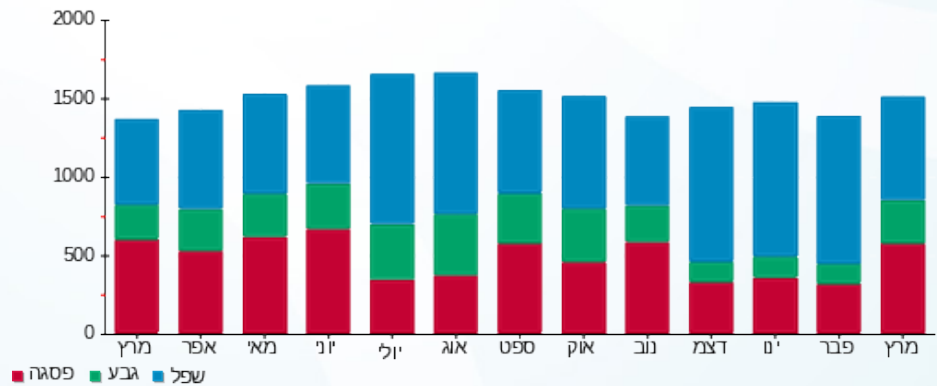
210.98 ₪	תשלום קבוע	
19.87 ₪	תשלום עבור גודל חיבור בKVA (3x100)	
870.02 ₪	סה"כ לתשלום	לא כולל מע"מ

התפלגות חיוב בש"ח לפי תעו"ז



■ פסגה (249.29 ₪)
 ■ גבע (128.78 ₪)
 ■ שפל (261.10 ₪)

הסטוריית צריכה בקוט"ש



14/04/23 תאריך הפקה:
 31/03/23 תאריך קריאה נוכחית:
 01/03/23 תאריך קריאה קודמת:

שם דייר: חשמל ותקשורת חיים את גרא בניין אורן
שם אתר: פארק עוגן פ"ת

לקוח/ה נכבד/ה, אנו מתכבדים להגיש את חישוב צריכת החשמל לתקופה 01/03/23 - 31/03/23:

חשמל ותקשורת חיים את גרא בניין אורן - 3 - 81016886(3x63)

סוג תעריף	סוג צריכה	קריאה קודמת	קריאה נוכחית	סה"כ צריכה בקוט"ש	מחיר לקוט"ש בא"ג	סה"כ לתשלום
פרטי חשבון עבור תאריכים:						
777	פסגה	01/03/23	31/03/23	1,122.55	44.17	495.83 ₪
778	גבע	69,969.38	70,088.42	119.03	47.25	56.24 ₪
779	שפל	183,197.38	183,479.77	282.38	39.55	111.68 ₪

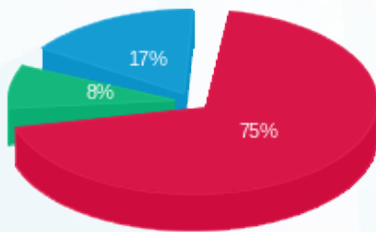
סה"כ לדייר:

פסגה	גבע	שפל	סה"כ	שיא ביקוש
1,122.55	119.03	282.38	1,523.96	
495.83 ₪	56.24 ₪	111.68 ₪	663.75 ₪	

סה"כ צריכה
 סה"כ לתשלום

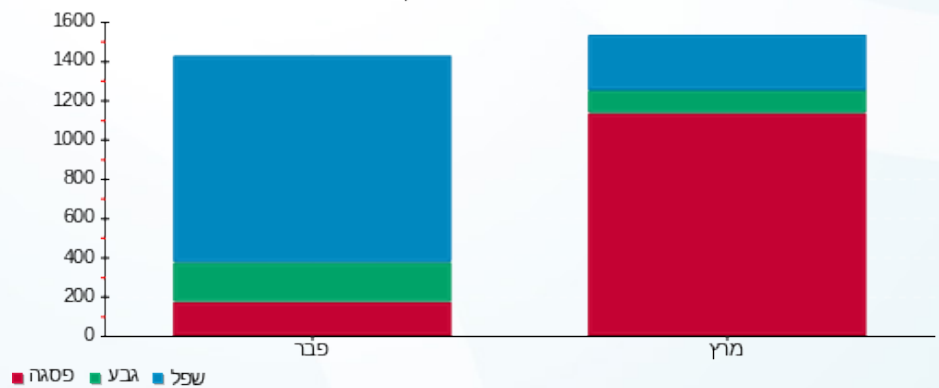
210.98 ₪	תשלום קבוע	
12.52 ₪	תשלום עבור גודל חיבור בKVA (3x63)	
887.25 ₪	סה"כ לתשלום	לא כולל מע"מ

התפלגות חיוב בש"ח לפי תע"ז



פסגה (495.83 ₪) 75%
 גבע (56.24 ₪) 8%
 שפל (111.68 ₪) 17%

הסטוריית צריכה בקוט"ש



14/04/23 תאריך הפקה:
 31/03/23 תאריך קריאה נוכחית:
 01/03/23 תאריך קריאה קודמת:

שם דייר: מונטרס בניין אלון קומה 1
 שם אתר: פארק עוגן פ"ת

לקוח/ה נכבד/ה, אנו מתכבדים להגיש את חישוב צריכת החשמל לתקופה 01/03/23 - 31/03/23:

מונטרס בניין אלון קומה 1 - 4 - 16045526 (3x40)

סוג תעריף	סוג צריכה	קריאה קודמת	קריאה נוכחית	סה"כ צריכה בקוט"ש	מחיר לקוט"ש בא"ג	סה"כ לתשלום
פרטי חשבון עבור תאריכים:						
777	פסגה	01/03/23	31/03/23	2.30	44.17	1.02 ₪
778	גבע	4.80	4.80	0.00	47.25	0.00 ₪
779	שפל	30.30	30.30	0.00	39.55	0.00 ₪

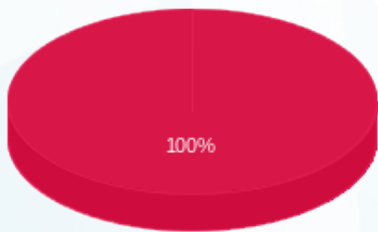
סה"כ לדייר:

פסגה	גבע	שפל	סה"כ	שיא ביקוש
2.30	0.00	0.00	2.30	0.95
1.02 ₪	0.00 ₪	0.00 ₪	1.02 ₪	

סה"כ צריכה
 סה"כ לתשלום

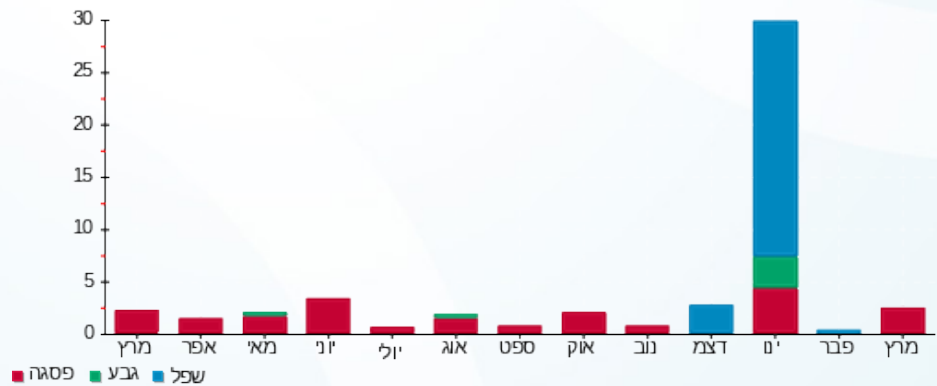
210.98 ₪	תשלום קבוע	
7.95 ₪	תשלום עבור גודל חיבור בKVA (3x40)	
219.94 ₪	סה"כ לתשלום	לא כולל מע"מ

התפלגות חיוב בש"ח לפי תעו"ז



פסגה (1.02 ₪) ■
 גבע (0.00 ₪) ■
 שפל (0.00 ₪) ■

הסטוריית צריכה בקוט"ש





14/04/23 תאריך הפקה:
 31/03/23 תאריך קריאה נוכחית:
 01/03/23 תאריך קריאה קודמת:

שם דייר: מונטרס בניין אלון קומה 3
 שם אתר: פארק עוגן פ"ת

לקוח/ה נכבד/ה, אנו מתכבדים להגיש את חישוב צריכת החשמל לתקופה 01/03/23 - 31/03/23:

מונטרס בניין אלון קומה 3 - 11 - 16226538(0x0)

סוג תעריף	סוג צריכה	קריאה קודמת	קריאה נוכחית	סה"כ צריכה בקוט"ש	מחיר לקוט"ש בא"ג	סה"כ לתשלום
פרטי חשבון עבור תאריכים:						
777	פסגה	01/03/23	31/03/23	3,659.20	44.17	1,616.27 ₪
778	גבע	42,981.60	43,004.20	22.60	47.25	10.68 ₪
779	שפל	89,146.30	89,176.90	30.60	39.55	12.10 ₪

סה"כ לדייר:

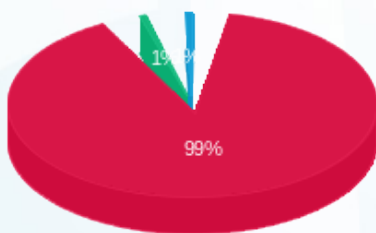
פסגה	גבע	שפל	סה"כ	שיא ביקוש
3,659.20	22.60	30.60	3,712.40	37.12
1,616.27 ₪	10.68 ₪	12.10 ₪	1,639.05 ₪	

סה"כ צריכה

סה"כ לתשלום

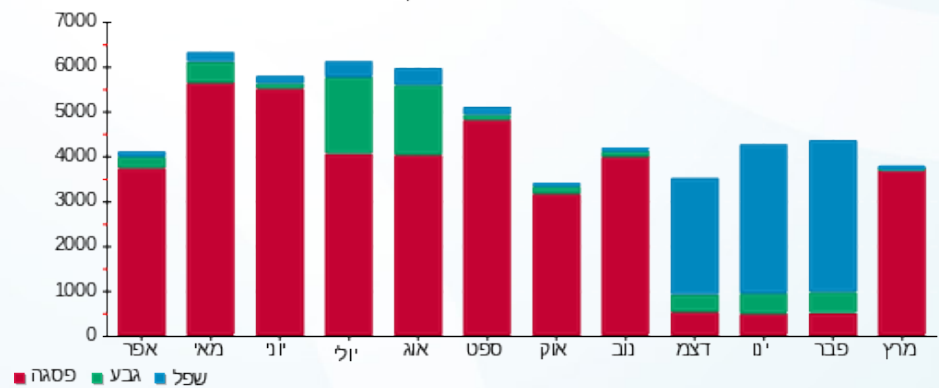
210.98 ₪	תשלום קבוע	
0.00 ₪	תשלום עבור גודל חיבור בKVA (0x0)	
1,850.03 ₪	סה"כ לתשלום	לא כולל מע"מ

התפלגות חיוב בש"ח לפי תעו"ז



- פסגה (1,616.27 ₪)
- גבע (10.68 ₪)
- שפל (12.10 ₪)

הסטוריית צריכה בקוט"ש



14/04/23 תאריך הפקה:
 31/03/23 תאריך קריאה נוכחית:
 01/03/23 תאריך קריאה קודמת:

שם דייר: מחסני תאורה
 שם אתר: פארק עוגן פ"ת

לקוח/ה נכבד/ה, אנו מתכבדים להגיש את חישוב צריכת החשמל לתקופה 01/03/23 - 31/03/23:

מחסני תאורה - 1 - 21110367 (3x250)

סוג תעריף	סוג צריכה	קריאה קודמת	קריאה נוכחית	סה"כ צריכה בקוט"ש	מחיר לקוט"ש בא"ג	סה"כ לתשלום
			31/03/23	01/03/23	פרטי חשבון עבור תאריכים:	
777	פסגה	159,147.20	163,657.90	4,510.70	44.17	1,992.38 ₪
778	גבע	45,211.50	46,003.70	792.20	47.25	374.31 ₪
779	שפל	54,955.70	55,565.80	610.10	39.55	241.29 ₪

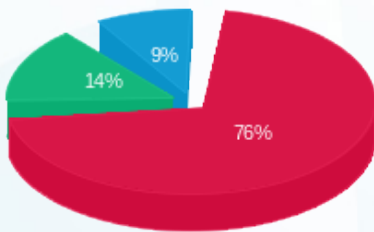
סה"כ לדיר:

פסגה	גבע	שפל	סה"כ	שיא ביקוש
4,510.70	792.20	610.10	5,913.00	0.97
1,992.38 ₪	374.31 ₪	241.29 ₪	2,607.99 ₪	

סה"כ צריכה
 סה"כ לתשלום

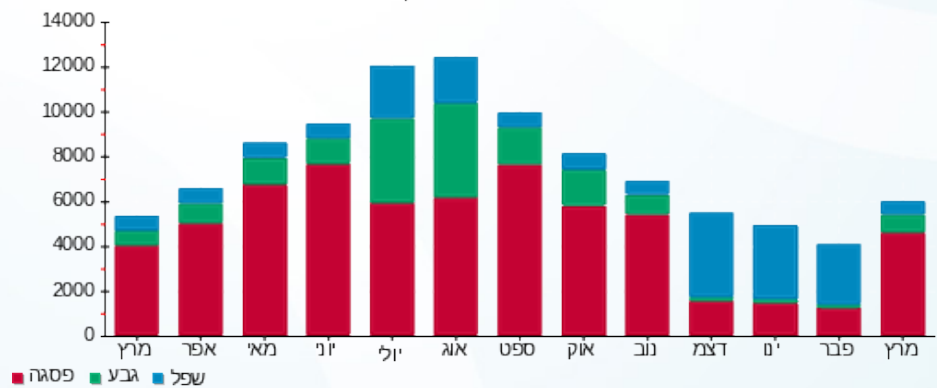
210.98 ₪	תשלום קבוע	
49.67 ₪	תשלום עבור גודל חיבור בKVA (3x250)	
2,868.63 ₪	סה"כ לתשלום	לא כולל מע"מ

התפלגות חיוב בש"ח לפי תע"ז



■ פסגה (1,992.38 ₪)
 ■ גבע (374.31 ₪)
 ■ שפל (241.29 ₪)

הסטוריית צריכה בקוט"ש





14/04/23 תאריך הפקה:
 31/03/23 תאריך קריאה נוכחית:
 01/03/23 תאריך קריאה קודמת:

שם דייר: מילגם
 שם אתר: פארק עוגן פ"ת

לקוח/ה נכבד/ה, אנו מתכבדים להגיש את חישוב צריכת החשמל לתקופה 01/03/23 - 31/03/23:

מילגם - 6 - 81017045 (3x100)

סוג תעריף	סוג צריכה	קריאה קודמת	קריאה נוכחית	סה"כ צריכה בקוט"ש	מחיר לקוט"ש בא"ג	סה"כ לתשלום
פרטי חשבון עבור תאריכים:						
777	פסגה	01/03/23	31/03/23	740.00	44.17	326.86 ₪
778	גבע	28,091.20	28,288.40	197.20	47.25	93.18 ₪
779	שפל	61,745.60	62,079.20	333.60	39.55	131.94 ₪

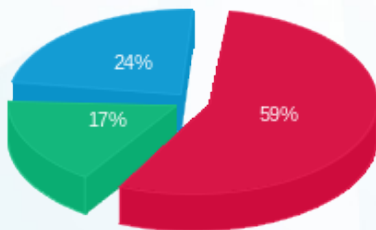
סה"כ לדייר:

פסגה	גבע	שפל	סה"כ	שיא ביקוש
740.00	197.20	333.60	1,270.80	6.00
326.86 ₪	93.18 ₪	131.94 ₪	551.97 ₪	

סה"כ צריכה
 סה"כ לתשלום

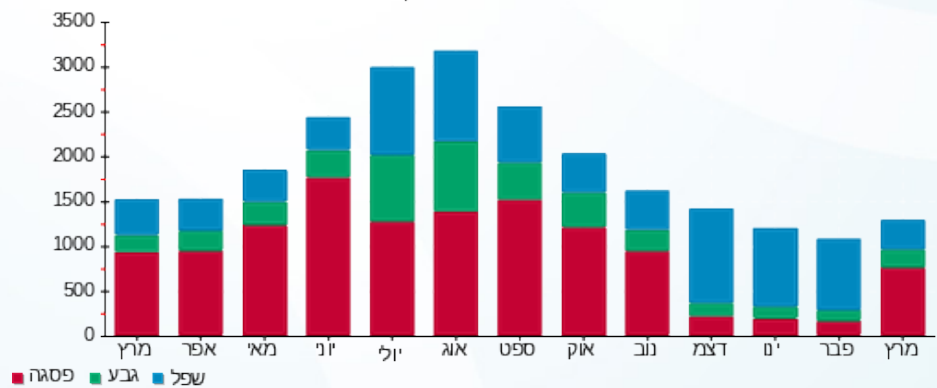
210.98 ₪	תשלום קבוע	
19.87 ₪	תשלום עבור גודל חיבור בKVA (3x100)	
782.82 ₪	סה"כ לתשלום	לא כולל מע"מ

התפלגות חיוב בש"ח לפי תע"ז



■ פסגה (326.86 ₪)
 ■ גבע (93.18 ₪)
 ■ שפל (131.94 ₪)

הסטוריית צריכה בקוט"ש





14/04/23

תאריך הפקה:

שם דייר: מכון כושר רני רוביו

31/03/23

תאריך קריאה נוכחית:

שם אתר: פארק עוגן פ"ת

01/03/23

תאריך קריאה קודמת:

לקוח/ה נכבד/ה, אנו מתכבדים להגיש את חישוב צריכת החשמל לתקופה 01/03/23 - 31/03/23:

מכון כושר רני רוביו - 7 - 81017045(3x80)

סוג תעריף	סוג צריכה	קריאה קודמת	קריאה נוכחית	סה"כ צריכה בקוט"ש	מחיר לקוט"ש בא"ג	סה"כ לתשלום
פרטי חשבון עבור תאריכים:						
777	פסגה	01/03/23	31/03/23	581.20	44.17	256.72 ₪
778	גבע	51,497.40	51,685.40	188.00	47.25	88.83 ₪
779	שפל	51,107.20	51,195.80	88.60	39.55	35.04 ₪

סה"כ לדיר:

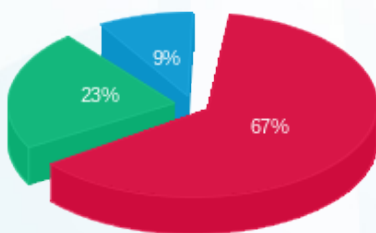
פסגה	גבע	שפל	סה"כ	שיא ביקוש
581.20	188.00	88.60	857.80	8.40
256.72 ₪	88.83 ₪	35.04 ₪	380.59 ₪	

סה"כ צריכה

סה"כ לתשלום

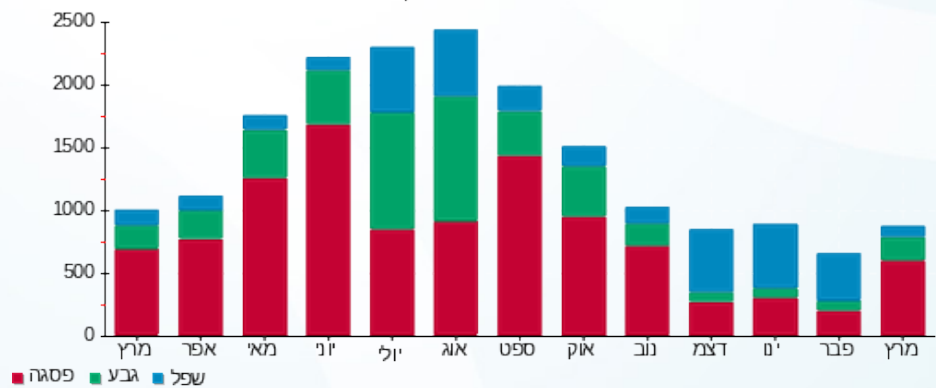
210.98 ₪	תשלום קבוע	
15.89 ₪	תשלום עבור גודל חיבור בKVA (3x80)	
607.46 ₪	סה"כ לתשלום	לא כולל מע"מ

התפלגות חיוב בש"ח לפי תעו"ז



- פסגה (256.72 ₪) - 67%
- גבע (88.83 ₪) - 23%
- שפל (35.04 ₪) - 9%

הסטוריית צריכה בקוט"ש



14/04/23 תאריך הפקה:
 31/03/23 תאריך קריאה נוכחית:
 01/03/23 תאריך קריאה קודמת:

שם דייר: מסעדת ניני בניין אורן ק.קרקע
 שם אתר: פארק עוגן פ"ת

לקוח/ה נכבד/ה, אנו מתכבדים להגיש את חישוב צריכת החשמל לתקופה 01/03/23 - 31/03/23:

מסעדת ניני בניין אורן קומת קרקע - 5 - 81016886(3x160)

סוג תעריף	סוג צריכה	קריאה קודמת	קריאה נוכחית	סה"כ צריכה בקוט"ש	מחיר לקוט"ש בא"ג	סה"כ לתשלום
פרטי חשבון עבור תאריכים:						
777	פסגה	01/03/23	31/03/23	2,948.19	44.17	1,302.21 ₪
778	גבע	257,034.23	258,249.57	1,215.34	47.25	574.25 ₪
779	שפל	507,084.51	509,269.05	2,184.53	39.55	863.98 ₪

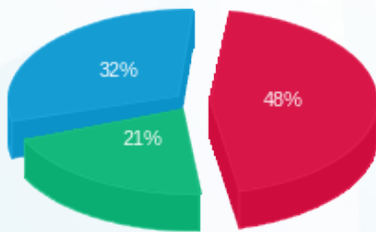
סה"כ לדייר:

פסגה	גבע	שפל	סה"כ	שיא ביקוש
2,948.19	1,215.34	2,184.53	6,348.06	
1,302.21 ₪	574.25 ₪	863.98 ₪	2,740.44 ₪	

סה"כ צריכה
 סה"כ לתשלום

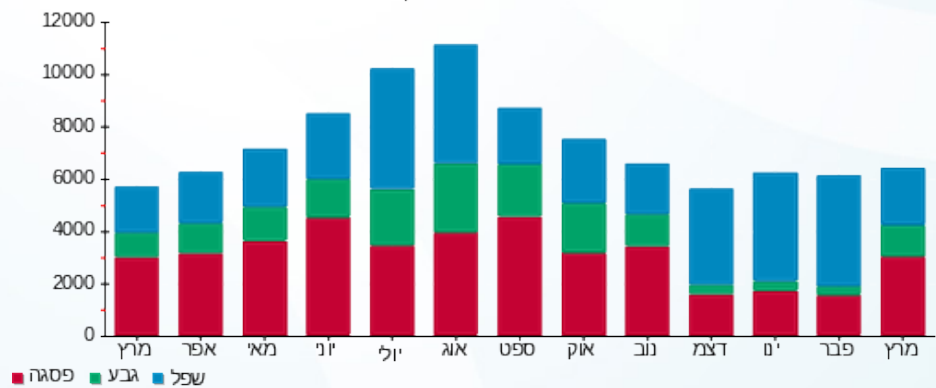
210.98 ₪	תשלום קבוע	
31.79 ₪	תשלום עבור גודל חיבור בKVA (3x160)	
2,983.21 ₪	סה"כ לתשלום	לא כולל מע"מ

התפלגות חיוב בש"ח לפי תעו"ז



■ פסגה (1,302.21 ₪)
 ■ גבע (574.25 ₪)
 ■ שפל (863.98 ₪)

הסטוריית צריכה בקוט"ש



14/04/23 תאריך הפקה:
 31/03/23 תאריך קריאה נוכחית:
 01/03/23 תאריך קריאה קודמת:

שם דייר: משולם לשעבר 2 - בנין ברוש ק.קרקע
 שם אתר: פארק עוגן פ"ת

לקוח/ה נכבד/ה, אנו מתכבדים להגיש את חישוב צריכת החשמל לתקופה 01/03/23 - 31/03/23:

משולם לשעבר 2 - בנין ברוש ק.קרקע - 7 - (3x63)81016948

סוג תעריף	סוג צריכה	קריאה קודמת	קריאה נוכחית	סה"כ צריכה בקוט"ש	מחיר לקוט"ש בא"ג	סה"כ לתשלום
פרטי חשבון עבור תאריכים:						
777	פסגה	01/03/23	31/03/23	8.22	44.17	3.63 ₪
778	גבע	14,054.56	14,061.19	6.63	47.25	3.13 ₪
779	שפל	40,031.32	40,039.46	8.14	39.55	3.22 ₪

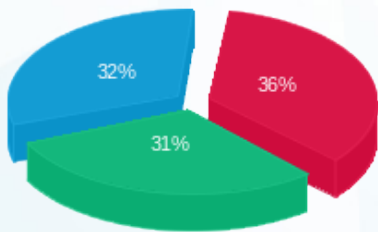
סה"כ לדייר:

פסגה	גבע	שפל	סה"כ	שיא ביקוש
8.22	6.63	8.14	22.99	
3.63 ₪	3.13 ₪	3.22 ₪	9.98 ₪	

סה"כ צריכה
 סה"כ לתשלום

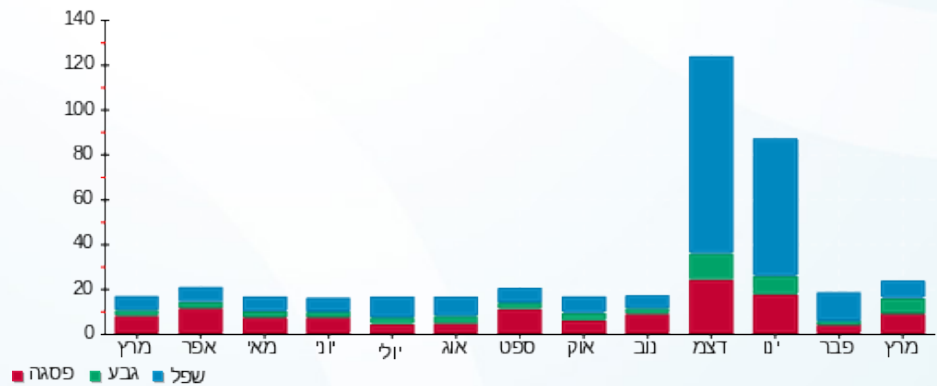
210.98 ₪	תשלום קבוע	
12.52 ₪	תשלום עבור גודל חיבור בKVA (3x63)	
233.48 ₪	סה"כ לתשלום	לא כולל מע"מ

התפלגות חיוב בש"ח לפי תעו"ז



פסגה (3.63 ₪)
 גבע (3.13 ₪)
 שפל (3.22 ₪)

הסטוריית צריכה בקוט"ש





14/04/23

תאריך הפקדה:

שם דייר: ספגטים בניין אורן

31/03/23

תאריך קריאה נוכחית:

שם אתר: פארק עוגן פ"ת

01/03/23

תאריך קריאה קודמת:

לקוח/ה נכבד/ה, אנו מתכבדים להגיש את חישוב צריכת החשמל לתקופה 01/03/23 - 31/03/23:

ספגטים בניין אורן - 6 - 81016886(3x600)

סוג תעריף	סוג צריכה	קריאה קודמת	קריאה נוכחית	סה"כ צריכה בקוט"ש	מחיר לקוט"ש בא"ג	סה"כ לתשלום
פרטי חשבון עבור תאריכים:						
		01/03/23	31/03/23			
777	פסגה	31,302,574.82	31,310,464.24	7,889.42	44.17	3,484.76 ₪
778	גבע	30,669,553.83	30,673,862.53	4,308.70	47.25	2,035.86 ₪
779	שפל	31,328,444.91	31,332,985.21	4,540.30	39.55	1,795.69 ₪

סה"כ לדיר:

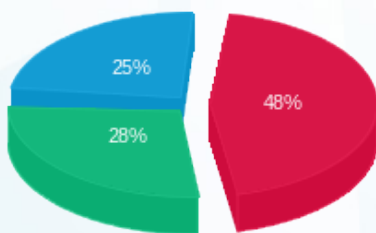
פסגה	גבע	שפל	סה"כ	שיא ביקוש
7,889.42	4,308.70	4,540.30	16,738.42	
3,484.76 ₪	2,035.86 ₪	1,795.69 ₪	7,316.30 ₪	

סה"כ צריכה

סה"כ לתשלום

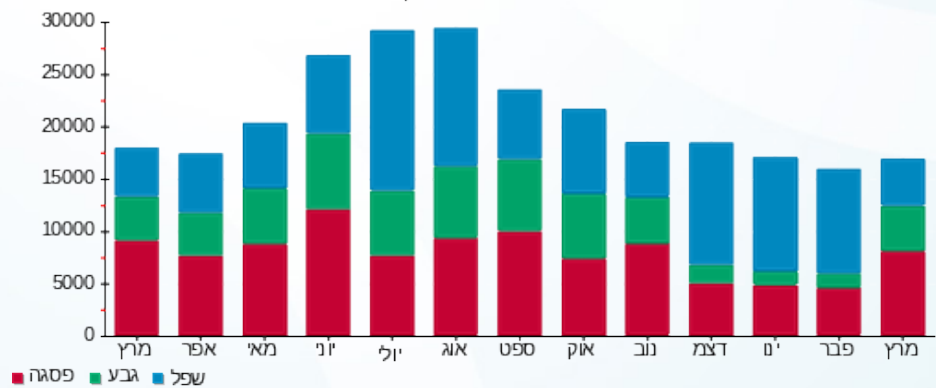
210.98 ₪	תשלום קבוע	
119.20 ₪	תשלום עבור גודל חיבור בKVA (3x600)	
7,646.48 ₪	סה"כ לתשלום	לא כולל מע"מ

התפלגות חיוב בש"ח לפי תעו"ז



- פסגה (3,484.76 ₪) 25%
- גבע (2,035.86 ₪) 28%
- שפל (1,795.69 ₪) 48%

הסטוריית צריכה בקוט"ש





14/04/23 תאריך הפקה:
 31/03/23 תאריך קריאה נוכחית:
 01/03/23 תאריך קריאה קודמת:

שם דייר: פוליפיד בניין אלון קומה 1
 שם אתר: פארק עוגן פ"ת

לקוח/ה נכבד/ה, אנו מתכבדים להגיש את חישוב צריכת החשמל לתקופה 01/03/23 - 31/03/23:

פוליפיד בניין אלון ק.ב.חיוני - 2 - 16226560 (3x1000)

סוג תעריף	סוג צריכה	קריאה קודמת	קריאה נוכחית	סה"כ צריכה בקוט"ש	מחיר לקוט"ש בא"ג	סה"כ לתשלום
		01/03/23	31/03/23			
777	פסגה	1,673,847.20	1,723,192.80	49,345.60	44.17	21,795.95 ₪
778	גבע	897,697.60	916,792.00	19,094.40	47.25	9,022.10 ₪
779	שפל	2,740,127.20	2,787,166.40	47,039.20	39.55	18,604.00 ₪

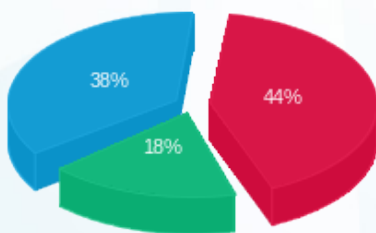
סה"כ לדייר:

פסגה	גבע	שפל	סה"כ	שיא ביקוש
49,345.60	19,094.40	47,039.20	115,479.20	215.87
21,795.95 ₪	9,022.10 ₪	18,604.00 ₪	49,422.06 ₪	

סה"כ צריכה
 סה"כ לתשלום

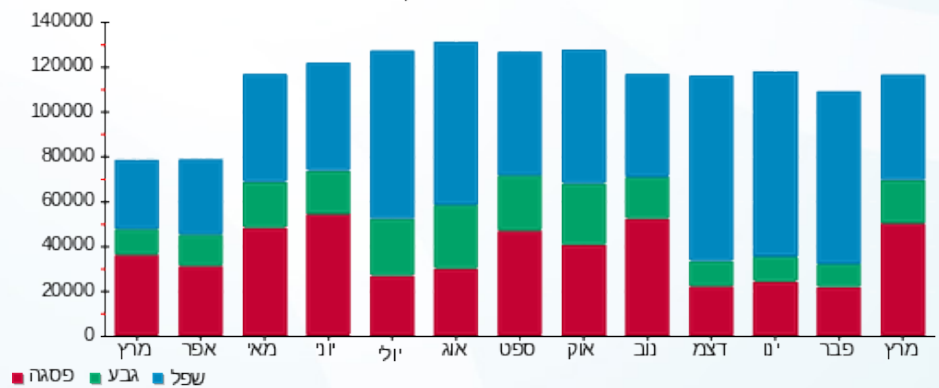
210.98 ₪	תשלום קבוע	
198.66 ₪	תשלום עבור גודל חיבור בKVA (3x1000)	
49,831.70 ₪	סה"כ לתשלום	לא כולל מע"מ

התפלגות חיוב בש"ח לפי תע"ז



פסגה (21,795.95 ₪) 44%
 גבע (9,022.10 ₪) 38%
 שפל (18,604.00 ₪) 18%

הסטוריית צריכה בקוט"ש



פסגה גבע שפל



14/04/23 תאריך הפקדה:
 31/03/23 תאריך קריאה נוכחית:
 01/03/23 תאריך קריאה קודמת:

שם דייר: פוליפיד בניין תמר דרום קומה 1
 שם אתר: פארק עוגן פ"ת

לקוח/ה נכבד/ה, אנו מתכבדים להגיש את חישוב צריכת החשמל לתקופה 01/03/23 - 31/03/23:

פוליפיד בניין תמר דרום ק.1 - 7 - 81018576 (3x125)

סוג תעריף	סוג צריכה	קריאה קודמת	קריאה נוכחית	סה"כ צריכה בקוט"ש	מחיר לקוט"ש בא"ג	סה"כ לתשלום
פרטי חשבון עבור תאריכים:						
777	פסגה	01/03/23	31/03/23	2,683.23	44.17	1,185.18 ₪
778	גבע	40,317.22	40,515.13	197.91	47.25	93.51 ₪
779	שפל	119,850.68	120,273.67	422.98	39.55	167.29 ₪

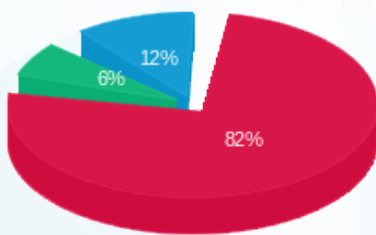
סה"כ לדייר:

פסגה	גבע	שפל	סה"כ	שיא ביקוש
2,683.23	197.91	422.98	3,304.12	
1,185.18 ₪	93.51 ₪	167.29 ₪	1,445.99 ₪	

סה"כ צריכה
 סה"כ לתשלום

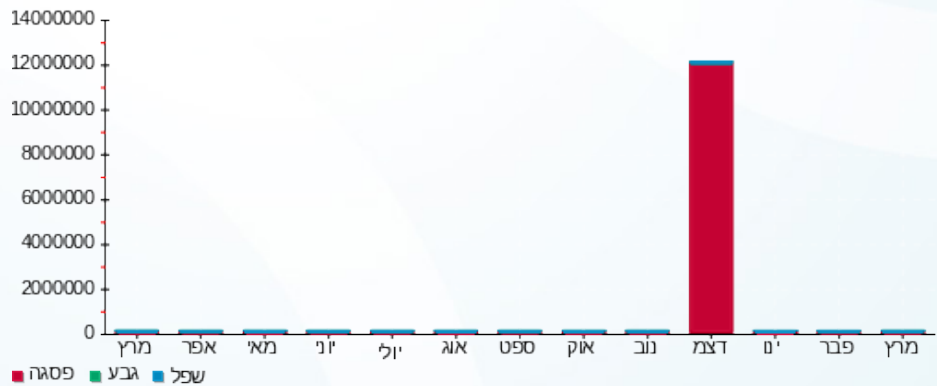
210.98 ₪	תשלום קבוע	
24.83 ₪	תשלום עבור גודל חיבור ב KVA (3x125)	
1,681.80 ₪	סה"כ לתשלום	לא כולל מע"מ

התפלגות חיוב בש"ח לפי תע"ז



פסגה (1,185.18 ₪) 82%
 גבע (93.51 ₪) 6%
 שפל (167.29 ₪) 12%

הסטוריית צריכה בקוט"ש





14/04/23 תאריך הפקדה:
 31/03/23 תאריך קריאה נוכחית:
 01/03/23 תאריך קריאה קודמת:

שם דייר: פוליפיד בניין תמר ק.קרקע
 שם אתר: פארק עוגן פ"ת

לקוח/ה נכבד/ה, אנו מתכבדים להגיש את חישוב צריכת החשמל לתקופה 01/03/23 - 31/03/23:

פוליפיד בניין תמר ק.קרקע - 5 - 81018576(3x250)

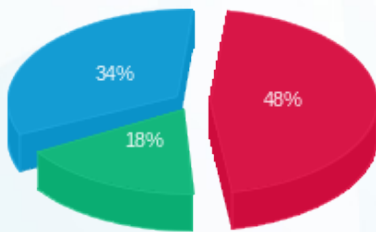
סה"כ לתשלום	מחיר לקוט"ש בא"ג	סה"כ צריכה בקוט"ש	קריאה נוכחית	קריאה קודמת	סוג צריכה	סוג תעריף
			31/03/23	01/03/23		פרטי חשבון עבור תאריכים:
₪ 3,791.42	44.17	8,583.70	376,866.46	368,282.76	פסגה	777
₪ 1,378.74	47.25	2,917.98	158,922.21	156,004.24	גבע	778
₪ 2,680.25	39.55	6,776.86	542,893.17	536,116.31	שפל	779

סה"כ לדייר:

שיא ביקוש	סה"כ	שפל	גבע	פסגה	סה"כ צריכה
	18,278.53	6,776.86	2,917.98	8,583.70	סה"כ לתשלום
	₪ 7,850.41	₪ 2,680.25	₪ 1,378.74	₪ 3,791.42	

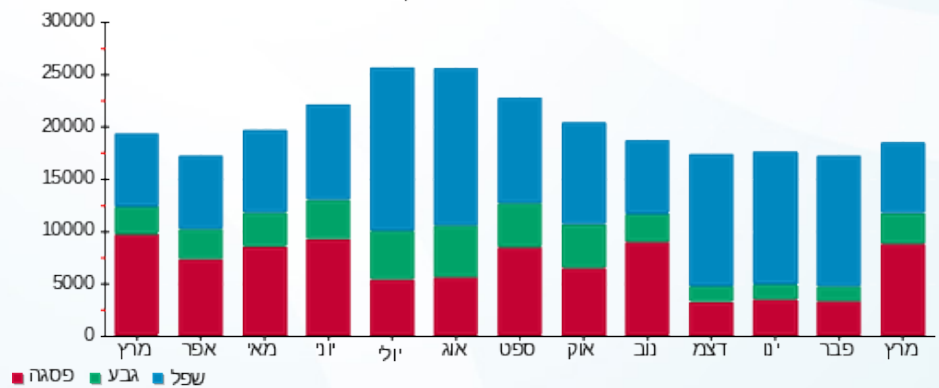
₪ 210.98	תשלום קבוע	
₪ 49.67	תשלום עבור גודל חיבור בKVA (3x250)	
₪ 8,111.06	סה"כ לתשלום	לא כולל מע"מ

התפלגות חיוב בש"ח לפי תעו"ז



■ פסגה (₪ 3,791.42)
 ■ גבע (₪ 1,378.74)
 ■ שפל (₪ 2,680.25)

הסטוריית צריכה בקוט"ש





14/04/23 תאריך הפקה:
 31/03/23 תאריך קריאה נוכחית:
 01/03/23 תאריך קריאה קודמת:

שם דייר: פוליפיד בניין תמר קומה 1
 שם אתר: פארק עוגן פ"ת

לקוח/ה נכבד/ה, אנו מתכבדים להגיש את חישוב צריכת החשמל לתקופה 01/03/23 - 31/03/23:

פוליפיד בניין תמר ק.1 - 6 - 81018576(3x125)

סוג תעריף	סוג צריכה	קריאה קודמת	קריאה נוכחית	סה"כ צריכה בקוט"ש	מחיר לקוט"ש בא"ג	סה"כ לתשלום
פרטי חשבון עבור תאריכים:						
777	פסגה	01/03/23	31/03/23	2,662.05	44.17	1,175.83 ₪
778	גבע	43,861.90	44,104.92	243.02	47.25	114.83 ₪
779	שפל	123,278.50	123,717.48	438.98	39.55	173.62 ₪

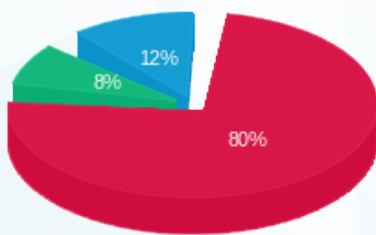
סה"כ לדייר:

פסגה	גבע	שפל	סה"כ	שיא ביקוש
2,662.05	243.02	438.98	3,344.04	
1,175.83 ₪	114.83 ₪	173.62 ₪	1,464.27 ₪	

סה"כ צריכה
 סה"כ לתשלום

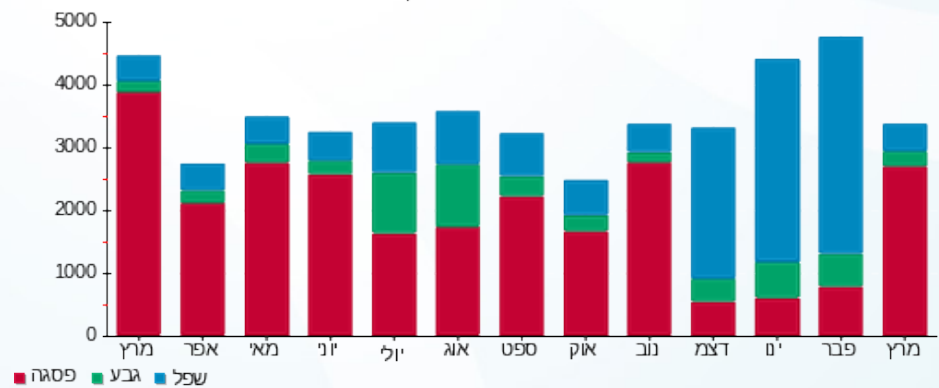
210.98 ₪	תשלום קבוע	
24.83 ₪	תשלום עבור גודל חיבור בKVA (3x125)	
1,700.08 ₪	סה"כ לתשלום	לא כולל מע"מ

התפלגות חיוב בש"ח לפי תעו"ז



פסגה (1,175.83 ₪) 80%
 גבע (114.83 ₪) 12%
 שפל (173.62 ₪) 8%

הסטוריית צריכה בקוט"ש





14/04/23 תאריך הפקדה:
 31/03/23 תאריך קריאה נוכחית:
 01/03/23 תאריך קריאה קודמת:

שם דייר: פוליפיד צ'ילר
 שם אתר: פארק עוגן פ"ת

לקוח/ה נכבד/ה, אנו מתכבדים להגיש את חישוב צריכת החשמל לתקופה 01/03/23 - 31/03/23:

פוליפיד צ'ילר - 12 - 16226560(3x400)

סוג תעריף	סוג צריכה	קריאה קודמת	קריאה נוכחית	סה"כ צריכה בקוט"ש	מחיר לקוט"ש בא"ג	סה"כ לתשלום
פרטי חשבון עבור תאריכים:						
		01/03/23	31/03/23			
777	פסגה	165,891.60	176,896.00	11,004.40	44.17	4,860.64 ₪
778	גבע	87,992.80	92,246.40	4,253.60	47.25	2,009.83 ₪
779	שפל	250,800.40	260,213.20	9,412.80	39.55	3,722.76 ₪

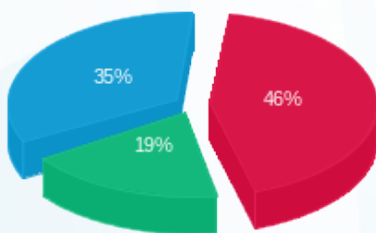
סה"כ לדייר:

פסגה	גבע	שפל	סה"כ	שיא ביקוש
11,004.40	4,253.60	9,412.80	24,670.80	80.70
₪ 4,860.64	₪ 2,009.83	₪ 3,722.76	₪ 10,593.23	

סה"כ צריכה
 סה"כ לתשלום

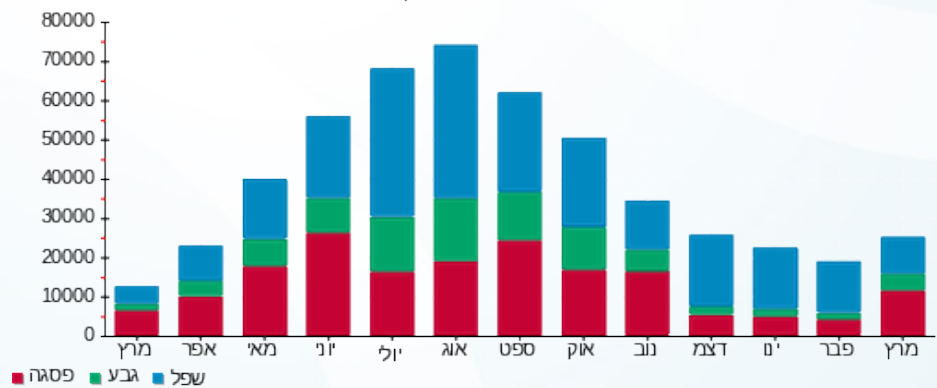
210.98 ₪	תשלום קבוע	
79.47 ₪	תשלום עבור גודל חיבור בKVA (3x400)	
10,883.68 ₪	סה"כ לתשלום	לא כולל מע"מ

התפלגות חיוב בש"ח לפי תעו"ז



פסגה (₪ 4,860.64) 46%
 גבע (₪ 2,009.83) 19%
 שפל (₪ 3,722.76) 35%

הסטוריית צריכה בקוט"ש



14/04/23 תאריך הפיקה:
 31/03/23 תאריך קריאה נוכחית:
 01/03/23 תאריך קריאה קודמת:

שם דייר: פרקט השרון
 שם אתר: פארק עוגן פ"ת

לקוח/ה נכבד/ה, אנו מתכבדים להגיש את חישוב צריכת החשמל לתקופה 01/03/23 - 31/03/23:

פרקט השרון - 1 - 81029216 (3x32)

סוג תעריף	סוג צריכה	קריאה קודמת	קריאה נוכחית	סה"כ צריכה בקוט"ש	מחיר לקוט"ש בא"ג	סה"כ לתשלום
פרטי חשבון עבור תאריכים:						
777	פסגה	01/03/23	31/03/23	337.80	44.17	149.21 ₪
778	גבע	80,224.00	80,288.50	64.50	47.25	30.48 ₪
779	שפל	250,980.30	251,058.10	77.80	39.55	30.77 ₪

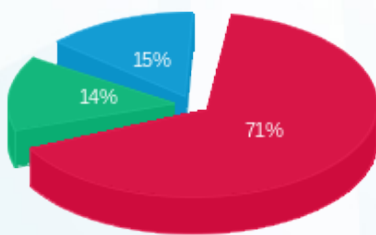
סה"כ לדייר:

פסגה	גבע	שפל	סה"כ	שיא ביקוש
337.80	64.50	77.80	480.10	3.80
149.21 ₪	30.48 ₪	30.77 ₪	210.45 ₪	

סה"כ צריכה
 סה"כ לתשלום

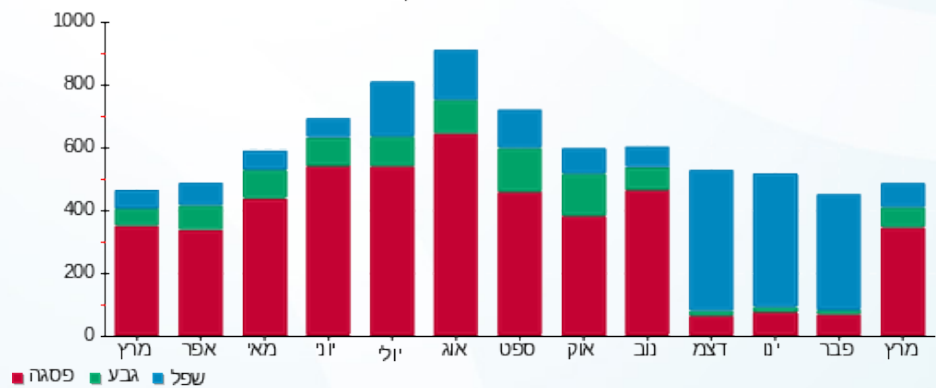
210.98 ₪	תשלום קבוע	
6.36 ₪	תשלום עבור גודל חיבור בKVA (3x32)	
427.79 ₪	סה"כ לתשלום	לא כולל מע"מ

התפלגות חיוב בש"ח לפי תע"ז



פסגה (149.21 ₪)
 גבע (30.48 ₪)
 שפל (30.77 ₪)

הסטוריית צריכה בקוט"ש





14/04/23 תאריך הפקה:
 31/03/23 תאריך קריאה נוכחית:
 01/03/23 תאריך קריאה קודמת:

שם דייר: צריכה עודפת מעל 900kVA
 שם אתר: פארק עוגן פ"ת

לקוח/ה נכבד/ה, אנו מתכבדים להגיש את חישוב צריכת החשמל לתקופה 01/03/23 - 31/03/23:

10000008 - 1 - -

סוג תעריף	סוג צריכה	קריאה קודמת	קריאה נוכחית	סה"כ צריכה בקוט"ש	מחיר לקוט"ש בא"ג	סה"כ לתשלום
פרטי חשבון עבור תאריכים:						
		01/03/23	31/03/23			
757	פסגה	1,444,595.00	1,558,724.00	114,129.00	8.02	9,153.15 ₪
758	גבע	730,320.00	775,725.00	45,405.00	8.14	3,695.97 ₪
759	שפל	2,563,015.00	2,662,789.00	99,774.00	7.88	7,862.19 ₪

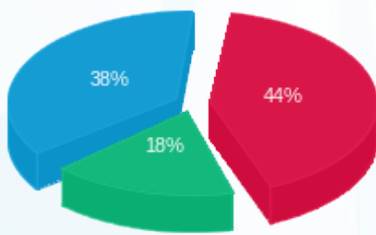
סה"כ לדיר:

פסגה	גבע	שפל	סה"כ	שיא ביקוש
114,129.00	45,405.00	99,774.00	259,308.00	
9,153.15 ₪	3,695.97 ₪	7,862.19 ₪	20,711.30 ₪	

סה"כ צריכה
 סה"כ לתשלום

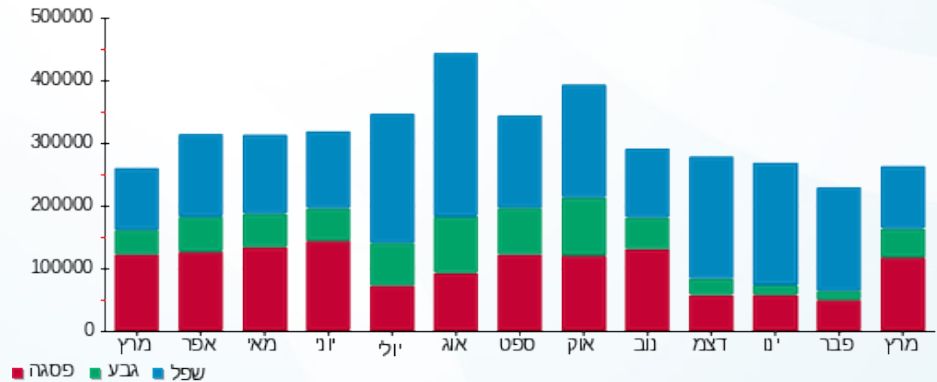
0.00 ₪	תשלום קבוע	
20,711.30 ₪	סה"כ לתשלום	לא כולל מע"מ

התפלגות חיוב בש"ח לפי תעו"ז



פסגה (9,153.15 ₪) 38%
 גבע (3,695.97 ₪) 18%
 שפל (7,862.19 ₪) 44%

הסטוריית צריכה בקוט"ש





14/04/23 תאריך הפקדה:
 31/03/23 תאריך קריאה נוכחית:
 01/03/23 תאריך קריאה קודמת:

שם דייר: קוגניטים
 שם אתר: פארק עוגן פ"ת

לקוח/ה נכבד/ה, אנו מתכבדים להגיש את חישוב צריכת החשמל לתקופה 01/03/23 - 31/03/23:

קוגניטים - 8 - (3x125)

סוג תעריף	סוג צריכה	קריאה קודמת	קריאה נוכחית	סה"כ צריכה בקוט"ש	מחיר לקוט"ש בא"ג	סה"כ לתשלום
פרטי חשבון עבור תאריכים:						
777	פסגה	01/03/23	31/03/23	2,380.75	44.17	1,051.58 ₪
778	גבע	126,739.43	126,997.36	257.93	47.25	121.87 ₪
779	שפל	400,625.09	400,969.03	343.94	39.55	136.03 ₪

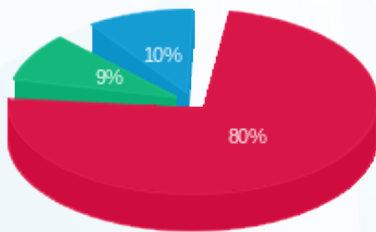
סה"כ לדייר:

פסגה	גבע	שפל	סה"כ	שיא ביקוש
2,380.75	257.93	343.94	2,982.63	
1,051.58 ₪	121.87 ₪	136.03 ₪	1,309.48 ₪	

סה"כ צריכה
 סה"כ לתשלום

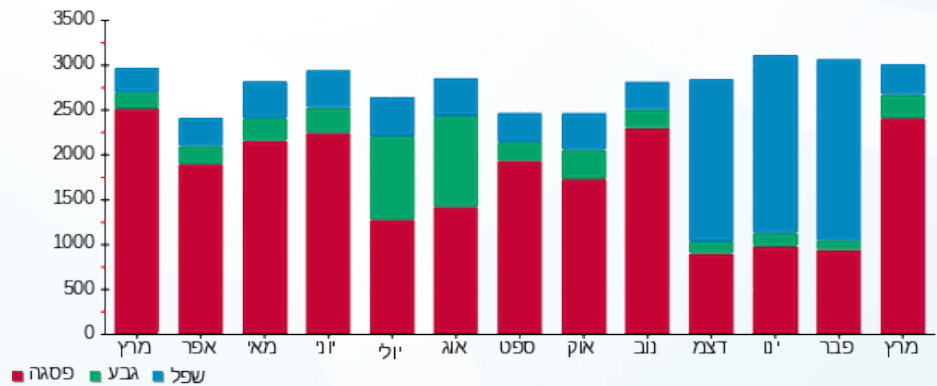
210.98 ₪	תשלום קבוע	
24.83 ₪	תשלום עבור גודל חיבור בKVA (3x125)	
1,545.29 ₪	סה"כ לתשלום	לא כולל מע"מ

התפלגות חיוב בש"ח לפי תע"ז



■ פסגה (1,051.58 ₪)
 ■ גבע (121.87 ₪)
 ■ שפל (136.03 ₪)

הסטוריית צריכה בקוט"ש





14/04/23 תאריך הפקה:
 31/03/23 תאריך קריאה נוכחית:
 01/03/23 תאריך קריאה קודמת:

שם דייר: קומטק UPS
 שם אתר: פארק עוגן פ"ת

לקוח/ה נכבד/ה, אנו מתכבדים להגיש את חישוב צריכת החשמל לתקופה 01/03/23 - 31/03/23:

קומטק 1 - (3x50)70047420 - UPS

סוג תעריף	סוג צריכה	קריאה קודמת	קריאה נוכחית	סה"כ צריכה בקוט"ש	מחיר לקוט"ש בא"ג	סה"כ לתשלום
		01/03/23	31/03/23			
777	פסגה	324,679.95	327,438.81	2,758.86	44.17	1,218.59 ₪
778	גבע	171,641.41	172,743.99	1,102.58	47.25	520.97 ₪
779	שפל	534,732.72	537,283.66	2,550.94	39.55	1,008.90 ₪

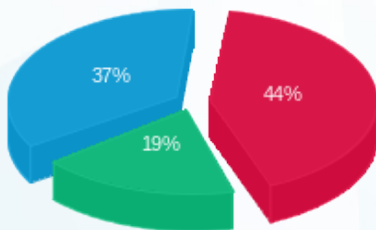
סה"כ לדייר:

פסגה	גבע	שפל	סה"כ	שיא ביקוש
2,758.86	1,102.58	2,550.94	6,412.37	10.48
1,218.59 ₪	520.97 ₪	1,008.90 ₪	2,748.45 ₪	

סה"כ צריכה
 סה"כ לתשלום

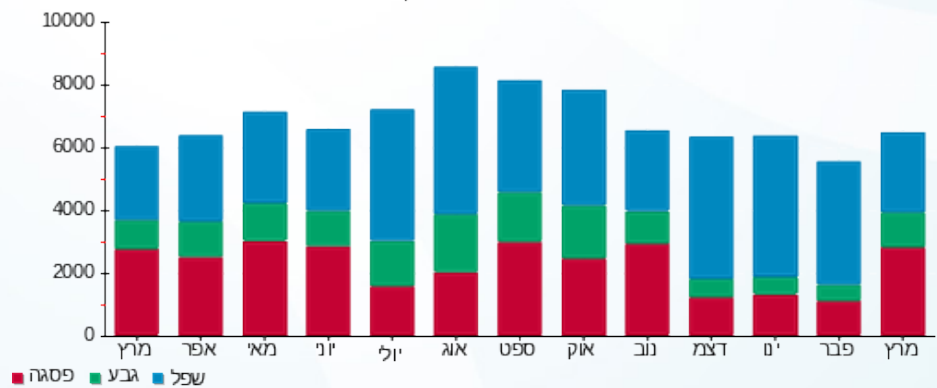
210.98 ₪	תשלום קבוע	
9.93 ₪	תשלום עבור גודל חיבור ב KVA (3x50)	
2,969.36 ₪	סה"כ לתשלום	לא כולל מע"מ

התפלגות חיוב בש"ח לפי תעו"ז



■ פסגה (1,218.59 ₪)
 ■ גבע (520.97 ₪)
 ■ שפל (1,008.90 ₪)

הסטוריית צריכה בקוט"ש



■ פסגה ■ גבע ■ שפל





14/04/23 תאריך הפקה:
 31/03/23 תאריך קריאה נוכחית:
 01/03/23 תאריך קריאה קודמת:

שם דייר: קומטק בניין ארז קומה 1
 שם אתר: פארק עוגן פ"ת

לקוח/ה נכבד/ה, אנו מתכבדים להגיש את חישוב צריכת החשמל לתקופה 01/03/23 - 31/03/23:

קומטק בניין ארז קומה 1 - 2 - 81017045(3x400)

סוג תעריף	סוג צריכה	קריאה קודמת	קריאה נוכחית	סה"כ צריכה בקוט"ש	מחיר לקוט"ש בא"ג	סה"כ לתשלום
פרטי חשבון עבור תאריכים:						
777	פסגה	01/03/23	31/03/23	7,839.20	44.17	3,462.57 ₪
778	גבע	209,199.60	209,860.80	661.20	47.25	312.42 ₪
779	שפל	554,616.80	555,932.00	1,315.20	39.55	520.16 ₪

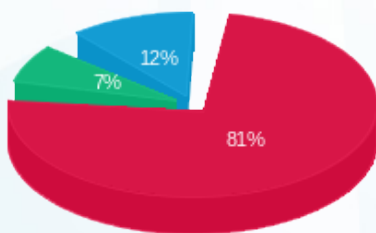
סה"כ לדייר:

פסגה	גבע	שפל	סה"כ	שיא ביקוש
7,839.20	661.20	1,315.20	9,815.60	33.20
₪ 3,462.57	₪ 312.42	₪ 520.16	₪ 4,295.15	

סה"כ צריכה
 סה"כ לתשלום

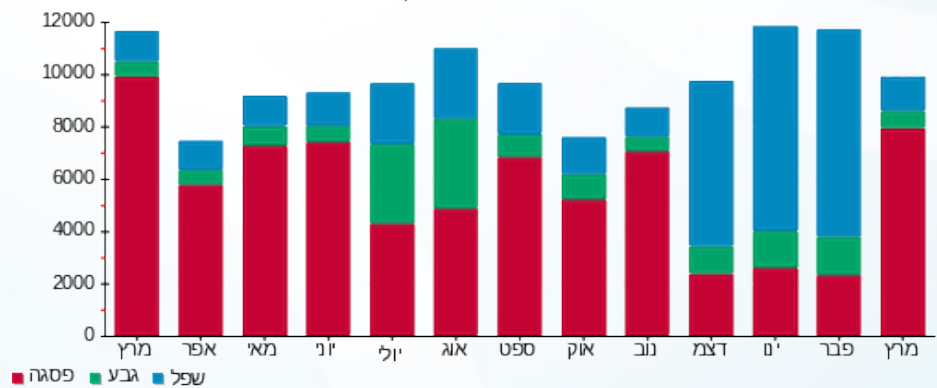
210.98 ₪	תשלום קבוע	
79.47 ₪	תשלום עבור גודל חיבור בKVA (3x400)	
4,585.60 ₪	סה"כ לתשלום	לא כולל מע"מ

התפלגות חיוב בש"ח לפי תע"ז



■ פסגה (₪ 3,462.57)
 ■ גבע (₪ 312.42)
 ■ שפל (₪ 520.16)

הסטוריית צריכה בקוט"ש





14/04/23 תאריך הפקה:
 31/03/23 תאריך קריאה נוכחית:
 01/03/23 תאריך קריאה קודמת:

שם דייר: קומטק בניין ארז קומה 2
 שם אתר: פארק עוגן פ"ת

לקוח/ה נכבד/ה, אנו מתכבדים להגיש את חישוב צריכת החשמל לתקופה 01/03/23 - 31/03/23:

קומטק בניין ארז קומה 2 - 3 - 81017045 (3x250)

סוג תעריף	סוג צריכה	קריאה קודמת	קריאה נוכחית	סה"כ צריכה בקוט"ש	מחיר לקוט"ש בא"ג	סה"כ לתשלום
פרטי חשבון עבור תאריכים:						
777	פסגה	01/03/23	31/03/23	2,371.60	44.17	1,047.54 ₪
778	גבע	93,948.00	94,535.60	587.60	47.25	277.64 ₪
779	שפל	223,555.20	224,703.20	1,148.00	39.55	454.03 ₪

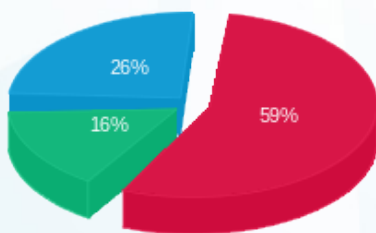
סה"כ לדייר:

פסגה	גבע	שפל	סה"כ	שיא ביקוש
2,371.60	587.60	1,148.00	4,107.20	15.20
1,047.54 ₪	277.64 ₪	454.03 ₪	1,779.21 ₪	

סה"כ צריכה
 סה"כ לתשלום

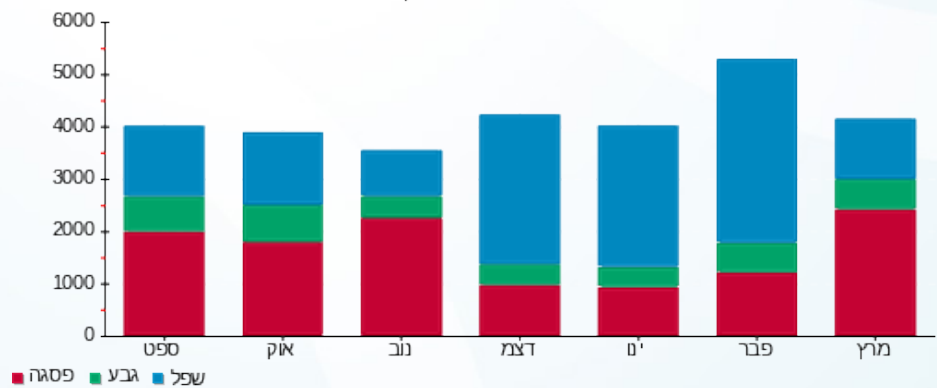
210.98 ₪	תשלום קבוע	
49.67 ₪	תשלום עבור גודל חיבור בKVA (3x250)	
2,039.86 ₪	סה"כ לתשלום	לא כולל מע"מ

התפלגות חיוב בש"ח לפי תע"ז



■ פסגה (1,047.54 ₪)
 ■ גבע (277.64 ₪)
 ■ שפל (454.03 ₪)

הסטוריית צריכה בקוט"ש





14/04/23 תאריך הפקה:
 31/03/23 תאריך קריאה נוכחית:
 01/03/23 תאריך קריאה קודמת:

שם דייר: ראשי שנאים 4,6 מא - לא לחיוב
שם אתר: פארק עוגן פ"ת

לקוח/ה נכבד/ה, אנו מתכבדים להגיש את חישוב צריכת החשמל לתקופה 01/03/23 - 31/03/23:

קומה ראשונה 1 - 16045526 - EM

סוג תעריף	סוג צריכה	קריאה קודמת	קריאה נוכחית	סה"כ צריכה בקוט"ש	מחיר לקוט"ש בא"ג	סה"כ לתשלום
פרטי חשבון עבור תאריכים:			31/03/23	01/03/23		
777	פסגה	100,136.40	101,708.00	-1,571.60	44.17	₪ -694.18
778	גבע	18,046.00	18,200.00	-154.00	47.25	₪ -72.77
779	שפל	49,767.60	49,767.60	0.00	39.55	₪ 0.00

ראשי שנאי 6 מ"א - 1 - 60006195

סוג תעריף	סוג צריכה	קריאה קודמת	קריאה נוכחית	סה"כ צריכה בקוט"ש	מחיר לקוט"ש בא"ג	סה"כ לתשלום
פרטי חשבון עבור תאריכים:			31/03/23	01/03/23		
777	פסגה	6,405,153.66	6,410,334.02	5,180.35	44.17	₪ 2,288.16
778	גבע	2,874,351.49	2,874,926.14	574.66	47.25	₪ 271.52
779	שפל	3,643,464.35	3,646,547.01	3,082.66	39.55	₪ 1,219.19

ראשי שנאי 2 - 1 - 70013670

סוג תעריף	סוג צריכה	קריאה קודמת	קריאה נוכחית	סה"כ צריכה בקוט"ש	מחיר לקוט"ש בא"ג	סה"כ לתשלום
פרטי חשבון עבור תאריכים:			31/03/23	01/03/23		
777	פסגה	9,858,314.53	9,860,355.39	2,040.86	44.17	₪ 901.45
778	גבע	6,129,298.72	6,129,967.65	668.93	47.25	₪ 316.07
779	שפל	8,641,886.91	8,644,141.38	2,254.46	39.55	₪ 891.64

קומתק 1 - 70047420 - UPS

סוג תעריף	סוג צריכה	קריאה קודמת	קריאה נוכחית	סה"כ צריכה בקוט"ש	מחיר לקוט"ש בא"ג	סה"כ לתשלום
פרטי חשבון עבור תאריכים:			31/03/23	01/03/23		
777	פסגה	324,679.95	327,438.81	-2,758.86	44.17	₪ -1,218.59
778	גבע	171,641.41	172,743.99	-1,102.58	47.25	₪ -520.97
779	שפל	534,732.72	537,283.66	-2,550.94	39.55	₪ -1,008.90




ק.ג.ג - קפה בלאק בניין אורן - 1 - 81016886

סוג תעריף	סוג צריכה	קריאה קודמת	קריאה נוכחית	סה"כ צריכה בקוט"ש	מחיר לקוט"ש בא"ג	סה"כ לתשלום
פרטי חשבון עבור תאריכים:						
777	פסגה	01/03/23	31/03/23	-7,752.61	44.17	₪ -3,424.33
778	גבע	318,336.75	320,615.46	-2,278.71	47.25	₪ -1,076.69
779	שפל	759,276.58	762,543.41	-3,266.83	39.55	₪ -1,292.03

בלאק - 2 - 81016886

סוג תעריף	סוג צריכה	קריאה קודמת	קריאה נוכחית	סה"כ צריכה בקוט"ש	מחיר לקוט"ש בא"ג	סה"כ לתשלום
פרטי חשבון עבור תאריכים:						
777	פסגה	01/03/23	31/03/23	-41.10	44.17	₪ -18.16
778	גבע	2,201,374.20	2,201,383.64	-9.44	47.25	₪ -4.46
779	שפל	2,496,218.78	2,496,249.72	-30.95	39.55	₪ -12.24

שדרת המעצבים-חנות בנדים בניין אורן - 4 - 81016886

סוג תעריף	סוג צריכה	קריאה קודמת	קריאה נוכחית	סה"כ צריכה בקוט"ש	מחיר לקוט"ש בא"ג	סה"כ לתשלום
פרטי חשבון עבור תאריכים:						
777	פסגה	01/03/23	31/03/23	-177.75	44.17	₪ -78.51
778	גבע	53,722.95	53,755.93	-32.98	47.25	₪ -15.58
779	שפל	92,147.86	92,223.19	-75.33	39.55	₪ -29.79

קפה נטו 1 בניין אורן - 5 - 81016886

סוג תעריף	סוג צריכה	קריאה קודמת	קריאה נוכחית	סה"כ צריכה בקוט"ש	מחיר לקוט"ש בא"ג	סה"כ לתשלום
פרטי חשבון עבור תאריכים:						
777	פסגה	01/03/23	31/03/23	-2,948.19	44.17	₪ -1,302.21
778	גבע	257,034.23	258,249.57	-1,215.34	47.25	₪ -574.25
779	שפל	507,084.51	509,269.05	-2,184.53	39.55	₪ -863.98

ספנטים בניין אורן - 6 - 81016886

סוג תעריף	סוג צריכה	קריאה קודמת	קריאה נוכחית	סה"כ צריכה בקוט"ש	מחיר לקוט"ש בא"ג	סה"כ לתשלום
פרטי חשבון עבור תאריכים:						
777	פסגה	01/03/23	31/03/23	-7,889.42	44.17	₪ -3,484.76
778	גבע	30,669,553.83	30,673,862.53	-4,308.70	47.25	₪ -2,035.86
779	שפל	31,328,444.91	31,332,985.21	-4,540.30	39.55	₪ -1,795.69




החומסיה - 7 - 81016886

סה"כ לתשלום	מחיר לקוט"ש בא"ג	סה"כ צריכה בקוט"ש	קריאה נוכחית	קריאה קודמת	סוג צריכה	סוג תעריף
			31/03/23	01/03/23	פרטי חשבון עבור תאריכים:	
₪ -185.50	44.17	-419.97	95,955.55	95,535.58	פסגה	777
₪ -78.18	47.25	-165.45	40,200.68	40,035.22	גבע	778
₪ -77.59	39.55	-196.19	104,869.63	104,673.43	שפל	779

אדונטיק - 8 - 81016886

סה"כ לתשלום	מחיר לקוט"ש בא"ג	סה"כ צריכה בקוט"ש	קריאה נוכחית	קריאה קודמת	סוג צריכה	סוג תעריף
			31/03/23	01/03/23	פרטי חשבון עבור תאריכים:	
₪ -1,051.58	44.17	-2,380.75	290,144.21	287,763.45	פסגה	777
₪ -121.87	47.25	-257.93	126,997.36	126,739.43	גבע	778
₪ -136.03	39.55	-343.94	400,969.03	400,625.09	שפל	779

ראשי שנאי 4 מ"א בניין אורן - 1 - 81017045

סה"כ לתשלום	מחיר לקוט"ש בא"ג	סה"כ צריכה בקוט"ש	קריאה נוכחית	קריאה קודמת	סוג צריכה	סוג תעריף
			31/03/23	01/03/23	פרטי חשבון עבור תאריכים:	
₪ 32,428.55	44.17	73,417.60	9,168,278.40	9,094,860.80	פסגה	777
₪ 7,304.47	47.25	15,459.20	3,045,593.60	3,030,134.40	גבע	778
₪ 8,585.83	39.55	21,708.80	5,443,408.00	5,421,699.20	שפל	779

קומטק ק.1 בניין אורן - 2 - 81017045

סה"כ לתשלום	מחיר לקוט"ש בא"ג	סה"כ צריכה בקוט"ש	קריאה נוכחית	קריאה קודמת	סוג צריכה	סוג תעריף
			31/03/23	01/03/23	פרטי חשבון עבור תאריכים:	
₪ -3,462.57	44.17	-7,839.20	845,022.80	837,183.60	פסגה	777
₪ -312.42	47.25	-661.20	209,860.80	209,199.60	גבע	778
₪ -520.16	39.55	-1,315.20	555,932.00	554,616.80	שפל	779

קומטק ק.2 בניין אורן - 3 - 81017045

סה"כ לתשלום	מחיר לקוט"ש בא"ג	סה"כ צריכה בקוט"ש	קריאה נוכחית	קריאה קודמת	סוג צריכה	סוג תעריף
			31/03/23	01/03/23	פרטי חשבון עבור תאריכים:	
₪ -1,047.54	44.17	-2,371.60	356,922.80	354,551.20	פסגה	777
₪ -277.64	47.25	-587.60	94,535.60	93,948.00	גבע	778
₪ -454.03	39.55	-1,148.00	224,703.20	223,555.20	שפל	779




קפה נטו מחסן בניין אורן - 5 - 81017045

סוג תעריף	סוג צריכה	קריאה קודמת	קריאה נוכחית	סה"כ צריכה בקוט"ש	מחיר לקוט"ש בא"ג	סה"כ לתשלום
פרטי חשבון עבור תאריכים:			31/03/23	01/03/23		
777	פסגה	72,809.40	72,940.75	-131.35	44.17	₪ -58.02
778	גבע	35,308.45	35,364.35	-55.90	47.25	₪ -26.41
779	שפל	100,900.35	101,032.60	-132.25	39.55	₪ -52.30

אסקיפ איט ישראל - 6 - 81017045

סוג תעריף	סוג צריכה	קריאה קודמת	קריאה נוכחית	סה"כ צריכה בקוט"ש	מחיר לקוט"ש בא"ג	סה"כ לתשלום
פרטי חשבון עבור תאריכים:			31/03/23	01/03/23		
777	פסגה	111,895.40	112,635.40	-740.00	44.17	₪ -326.86
778	גבע	28,091.20	28,288.40	-197.20	47.25	₪ -93.18
779	שפל	61,745.60	62,079.20	-333.60	39.55	₪ -131.94

עוגן נדלן - מכון כושר רני רוביו - 7 - 81017045

סוג תעריף	סוג צריכה	קריאה קודמת	קריאה נוכחית	סה"כ צריכה בקוט"ש	מחיר לקוט"ש בא"ג	סה"כ לתשלום
פרטי חשבון עבור תאריכים:			31/03/23	01/03/23		
777	פסגה	131,717.60	132,298.80	-581.20	44.17	₪ -256.72
778	גבע	51,497.40	51,685.40	-188.00	47.25	₪ -88.83
779	שפל	51,107.20	51,195.80	-88.60	39.55	₪ -35.04

בישולים אקספרס - 8 - 81017045

סוג תעריף	סוג צריכה	קריאה קודמת	קריאה נוכחית	סה"כ צריכה בקוט"ש	מחיר לקוט"ש בא"ג	סה"כ לתשלום
פרטי חשבון עבור תאריכים:			31/03/23	01/03/23		
777	פסגה	474,563.10	480,612.60	-6,049.50	44.17	₪ -2,672.06
778	גבע	175,577.40	176,794.70	-1,217.30	47.25	₪ -575.17
779	שפל	407,904.50	410,451.20	-2,546.70	39.55	₪ -1,007.22

סה"כ לדיר:

פסגה	גבע	שפל	סה"כ	שיא ביקוש
36,985.72	4,270.46	8,292.55	49,548.73	432.00
₪ 16,336.59	₪ 2,017.79	₪ 3,279.70	₪ 21,634.09	

סה"כ צריכה
סה"כ לתשלום

210.98 ₪	תשלום קבוע	
21,845.07 ₪	סה"כ לתשלום	לא כולל מע"מ





14/04/23

תאריך הפקה:

שם דייר: רותם בקרים - חדש

31/03/23

תאריך קריאה נוכחית:

שם אתר: פארק עוגן פ"ת

01/03/23

תאריך קריאה קודמת:

לקוח/ה נכבד/ה, אנו מתכבדים להגיש את חישוב צריכת החשמל לתקופה 01/03/23 - 31/03/23:

רותם - ב.חיוני - 1 - 16226560 (3x1000)

סוג תעריף	סוג צריכה	קריאה קודמת	קריאה נוכחית	סה"כ צריכה בקוט"ש	מחיר לקוט"ש בא"ג	סה"כ לתשלום
		01/03/23	31/03/23	פרטי חשבון עבור תאריכים:		
777	פסגה	843,519.20	865,051.20	21,532.00	44.17	9,510.68 ₪
778	גבע	302,228.00	307,571.20	5,343.20	47.25	2,524.66 ₪
779	שפל	1,045,010.40	1,058,003.20	12,992.80	39.55	5,138.65 ₪

סה"כ לדייר:

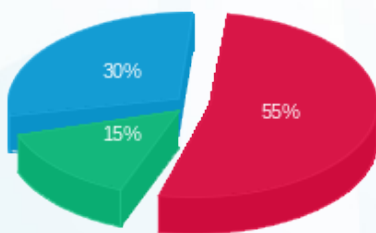
פסגה	גבע	שפל	סה"כ	שיא ביקוש
21,532.00	5,343.20	12,992.80	39,868.00	117.02
9,510.68 ₪	2,524.66 ₪	5,138.65 ₪	17,174.00 ₪	

סה"כ צריכה

סה"כ לתשלום

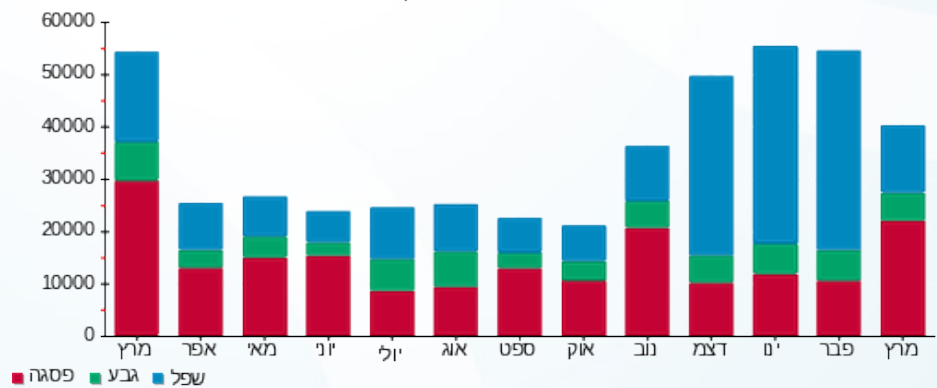
210.98 ₪	תשלום קבוע	
198.66 ₪	תשלום עבור גודל חיבור בKVA (3x1000)	
17,583.64 ₪	סה"כ לתשלום	לא כולל מע"מ

התפלגות חיוב בש"ח לפי תעו"ז



■ פסגה (9,510.68 ₪)
■ גבע (2,524.66 ₪)
■ שפל (5,138.65 ₪)

הסטוריית צריכה בקוט"ש





14/04/23 תאריך הפקה:
 31/03/23 תאריך קריאה נוכחית:
 01/03/23 תאריך קריאה קודמת:

שם דייר: שנים
שם אתר: פארק עוגן פ"ת

לקוח/ה נכבד/ה, אנו מתכבדים להגיש את חישוב צריכת החשמל לתקופה 01/03/23 - 31/03/23:

ראשי שנה 6 מ"א - 1 - 60006195(0x0)

סוג תעריף	סוג צריכה	קריאה קודמת	קריאה נוכחית	סה"כ צריכה בקוט"ש	מחיר לקוט"ש בא"ג	סה"כ לתשלום
פרטי חשבון עבור תאריכים:			01/03/23	31/03/23		
777	פסגה	6,405,153.66	6,410,334.02	5,180.35	44.17	2,288.16 ₪
778	גבע	2,874,351.49	2,874,926.14	574.66	47.25	271.52 ₪
779	שפל	3,643,464.35	3,646,547.01	3,082.66	39.55	1,219.19 ₪

ראשי שנה 1 - 1 - 70013619(0x0)

סוג תעריף	סוג צריכה	קריאה קודמת	קריאה נוכחית	סה"כ צריכה בקוט"ש	מחיר לקוט"ש בא"ג	סה"כ לתשלום
פרטי חשבון עבור תאריכים:			01/03/23	31/03/23		
777	פסגה	9,088,804.64	9,120,875.55	32,070.91	44.17	14,165.72 ₪
778	גבע	5,661,743.17	5,668,726.34	6,983.17	47.25	3,299.55 ₪
779	שפל	7,912,267.30	7,927,985.38	15,718.08	39.55	6,216.50 ₪

ראשי שנה 3 - 1 - 70013651(0x0)

סוג תעריף	סוג צריכה	קריאה קודמת	קריאה נוכחית	סה"כ צריכה בקוט"ש	מחיר לקוט"ש בא"ג	סה"כ לתשלום
פרטי חשבון עבור תאריכים:			01/03/23	31/03/23		
777	פסגה	6,161,942.75	6,201,474.91	39,532.16	44.17	17,461.36 ₪
778	גבע	3,612,814.72	3,624,593.73	11,779.01	47.25	5,565.58 ₪
779	שפל	5,874,390.56	5,902,068.48	27,677.92	39.55	10,946.62 ₪

ראשי שנה 2 - 1 - 70013670(0x0)

סוג תעריף	סוג צריכה	קריאה קודמת	קריאה נוכחית	סה"כ צריכה בקוט"ש	מחיר לקוט"ש בא"ג	סה"כ לתשלום
פרטי חשבון עבור תאריכים:			01/03/23	31/03/23		
777	פסגה	9,858,314.53	9,860,355.39	2,040.86	44.17	901.45 ₪
778	גבע	6,129,298.72	6,129,967.65	668.93	47.25	316.07 ₪
779	שפל	8,641,886.91	8,644,141.38	2,254.46	39.55	891.64 ₪





ראשי שנאי 4 מ"א בניין אורן - 1 - 81017045(0x0)

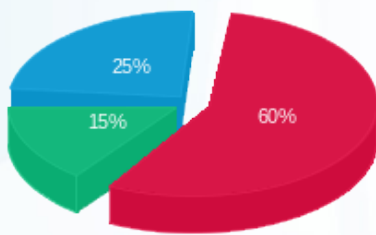
סה"כ לתשלום	מחיר לקוט"ש בא"ג	סה"כ צריכה בקוט"ש	קריאה נוכחית	קריאה קודמת	סוג צריכה	סוג תעריף
			31/03/23	01/03/23	פרטי חשבון עבור תאריכים:	
32,428.55 ₪	44.17	73,417.60	9,168,278.40	9,094,860.80	פסגה	777
7,304.47 ₪	47.25	15,459.20	3,045,593.60	3,030,134.40	גבע	778
8,585.83 ₪	39.55	21,708.80	5,443,408.00	5,421,699.20	שפל	779

סה"כ לדירה:

שיא ביקוש	סה"כ	שפל	גבע	פסגה	סה"כ צריכה
432.00	258,148.77	70,441.92	35,464.96	152,241.89	סה"כ לתשלום
	111,862.21 ₪	27,859.78 ₪	16,757.19 ₪	67,245.24 ₪	

0.00 ₪	תשלום קבוע	
0.00 ₪	תשלום עבור גודל חיבור בKVA (0x0)	
111,862.21 ₪	סה"כ לתשלום	לא כולל מע"מ

התפלגות חיוב בש"ח לפי תעו"ז



- פסגה (67,245.24 ₪) 25%
- גבע (16,757.19 ₪) 15%
- שפל (27,859.78 ₪) 60%

הסטוריית צריכה בקוט"ש

