



15/04/23 תאריך הפקה:
 31/03/23 תאריך קריאה נוכחית:
 01/03/23 תאריך קריאה קודמת:

שם דייר: א.דוד יבוא KHL בניין 1 חשמל
 שם אתר: עוגן נתניה בניין 1

לקוח/ה נכבד/ה, אנו מתכבדים להגיש את חישוב צריכת החשמל לתקופה 01/03/23 - 31/03/23:

א.דוד יבוא KHL - חשמל - 5 - (3x63)81017127

סוג תעריף	סוג צריכה	קריאה קודמת	קריאה נוכחית	סה"כ צריכה בקוט"ש	מחיר לקוט"ש בא"ג	סה"כ לתשלום
פרטי חשבון עבור תאריכים:						
777	פסגה	01/03/23	31/03/23	50.30	40.30	20.27 ₪
778	גבע	24,894.40	24,894.40	0.00	40.30	0.00 ₪
779	שפל	37,685.50	37,881.30	195.80	36.00	70.49 ₪

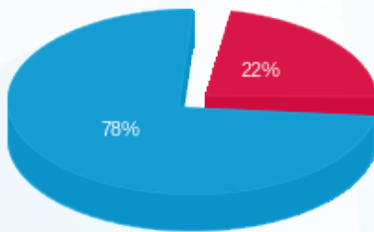
סה"כ לדייר:

פסגה	גבע	שפל	סה"כ	שיא ביקוש
50.30	0.00	195.80	246.10	1.10
20.27 ₪	0.00 ₪	70.49 ₪	90.76 ₪	

סה"כ צריכה
 סה"כ לתשלום

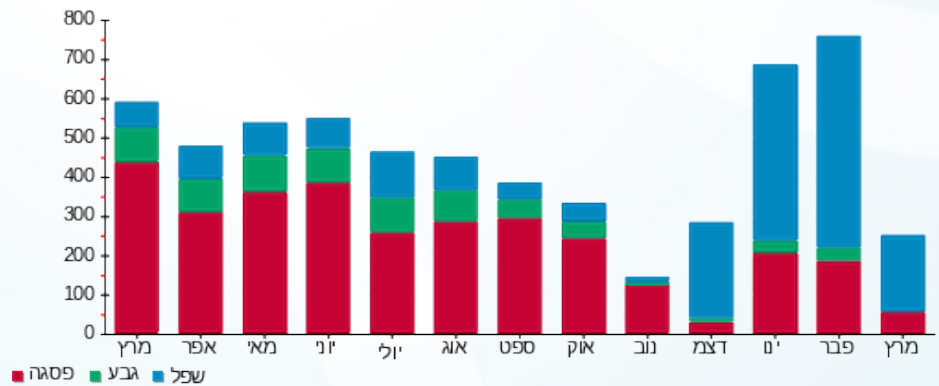
210.98 ₪	תשלום קבוע
12.52 ₪	תשלום עבור גודל חיבור בKVA (3x63)
314.25 ₪	סה"כ לתשלום
לא כולל מע"מ	

התפלגות חיוב בש"ח לפי תעו"ז



פסגה (20.27 ₪)
 גבע (0.00 ₪)
 שפל (70.49 ₪)

הסטוריית צריכה בקוט"ש



15/04/23 תאריך הפקה:
 31/03/23 תאריך קריאה נוכחית:
 01/03/23 תאריך קריאה קודמת:

שם דייר: א.דוד יבוא KHL בניין 1 מ"א
 שם אתר: עוגן נתניה בניין 1

לקוח/ה נכבד/ה, אנו מתכבדים להגיש את חישוב צריכת החשמל לתקופה 01/03/23 - 31/03/23:

א.דוד יבוא KHL מ"א - 2 - 81018679(3x160)

סוג תעריף	סוג צריכה	קריאה קודמת	קריאה נוכחית	סה"כ צריכה בקוט"ש	מחיר לקוט"ש בא"ג	סה"כ לתשלום
פרטי חשבון עבור תאריכים:			01/03/23	31/03/23		
777	פסגה	29,092.80	29,114.60	21.80	40.30	8.79 ₪
778	גבע	7,189.60	7,189.60	0.00	40.30	0.00 ₪
779	שפל	16,480.80	16,622.80	142.00	36.00	51.12 ₪

צילרים

סוג תעריף	סוג צריכה	קריאה קודמת	קריאה נוכחית	סה"כ צריכה בקוט"ש	מחיר לקוט"ש בא"ג	סה"כ לתשלום
פרטי חשבון עבור תאריכים:			01/03/23	31/03/23		
777	פסגה			152.799	40.30	61.58 ₪
778	גבע			0.000	40.30	0.00 ₪
779	שפל			738.770	36.00	265.96 ₪

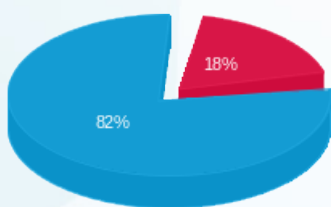
סה"כ לדייר:

פסגה	גבע	שפל	סה"כ	שיא ביקוש
174.60	0.00	880.77	1,055.37	0.40
₪ 70.36	₪ 0.00	₪ 317.08	₪ 387.44	

סה"כ צריכה
 סה"כ לתשלום

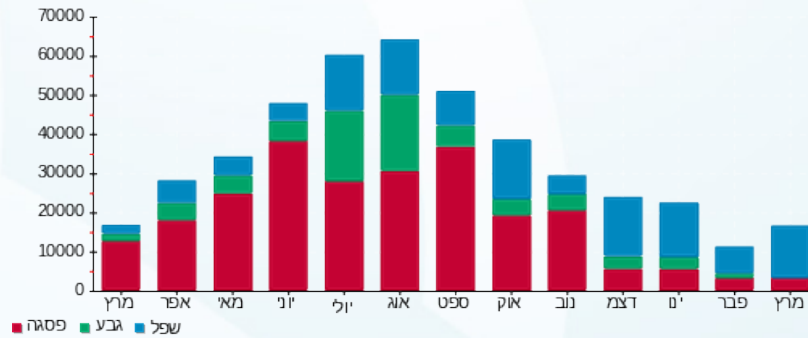
210.98 ₪	תשלום קבוע	
31.79 ₪	תשלום עבור גודל חיבור בKVA (3x160)	
630.21 ₪	סה"כ לתשלום	לא כולל מע"מ

התפלגות חיוב בש"ח לפי תע"ז



פסגה (70.36 ₪) 18%
 גבע (0.00 ₪) 0%
 שפל (317.08 ₪) 82%

הסטוריית צריכה בקוט"ש



15/04/23 תאריך הפקה:
 31/03/23 תאריך קריאה נוכחית:
 01/03/23 תאריך קריאה קודמת:

שם דייר: אמדר בניין 1 קומה 2 מ"א
 שם אתר: עוגן נתניה בניין 1

לקוח/ה נכבד/ה, אנו מתכבדים להגיש את חישוב צריכת החשמל לתקופה 01/03/23 - 31/03/23:

אמדר בניין 1 קומה 2 מ"א - 5 - 81018679 (3x200)

סוג תעריף	סוג צריכה	קריאה קודמת	קריאה נוכחית	סה"כ צריכה בקוט"ש	מחיר לקוט"ש בא"ג	סה"כ לתשלום
פרטי חשבון עבור תאריכים:						
777	פסגה	01/03/23	31/03/23	2.40	40.30	0.97 ₪
778	גבע	5,263.00	5,263.00	0.00	40.30	0.00 ₪
779	שפל	9,351.60	9,446.80	95.20	36.00	34.27 ₪

צילרים

סוג תעריף	סוג צריכה	קריאה קודמת	קריאה נוכחית	סה"כ צריכה בקוט"ש	מחיר לקוט"ש בא"ג	סה"כ לתשלום
פרטי חשבון עבור תאריכים:						
777	פסגה	16.822	16.822	40.30	40.30	6.78 ₪
778	גבע	0.000	0.000	40.30	40.30	0.00 ₪
779	שפל	495.288	495.288	36.00	36.00	178.30 ₪

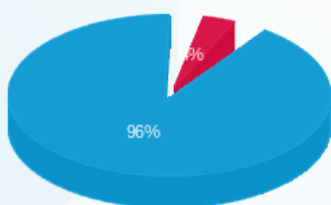
סה"כ לדייר:

פסגה	גבע	שפל	סה"כ	שיא ביקוש
19.22	0.00	590.49	609.71	1.00
₪ 7.75	₪ 0.00	₪ 212.58	₪ 220.32	

סה"כ צריכה
 סה"כ לתשלום

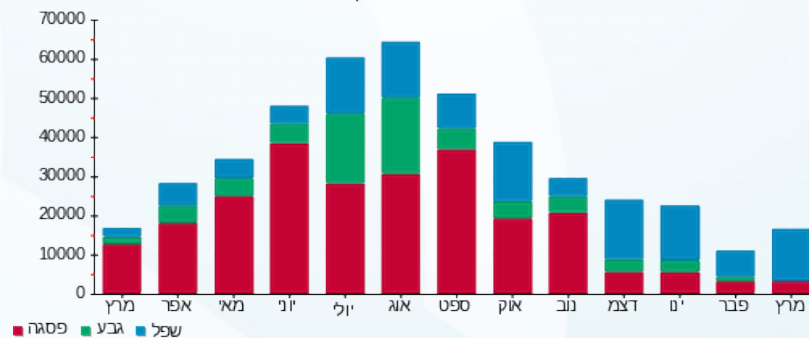
210.98 ₪	תשלום קבוע	
39.73 ₪	תשלום עבור גודל חיבור ב KVA (3x200)	
471.03 ₪	סה"כ לתשלום	לא כולל מע"מ

התפלגות חיוב בש"ח לפי תע"ז



פסגה (7.75 ₪)
 גבע (0.00 ₪)
 שפל (212.58 ₪)

הסטוריית צריכה בקוט"ש



15/04/23 תאריך הפקה:
 31/03/23 תאריך קריאה נוכחית:
 01/03/23 תאריך קריאה קודמת:

שם דייר: אמדר בניין 1 קומה 2 מאור וכח
 שם אתר: עוגן נתניה בניין 1

לקוח/ה נכבד/ה, אנו מתכבדים להגיש את חישוב צריכת החשמל לתקופה 01/03/23 - 31/03/23:

אמדר בניין 1 קומה 2 מאור וכח - 3 - 81037892 (3x125)

סוג תעריף	סוג צריכה	קריאה קודמת	קריאה נוכחית	סה"כ צריכה בקוט"ש	מחיר לקוט"ש בא"ג	סה"כ לתשלום
פרטי חשבון עבור תאריכים:						
		01/03/23	31/03/23			
777	פסגה	228,550.60	231,566.60	3,016.00	40.30	1,215.45 ₪
778	גבע	56,361.40	56,694.40	333.00	40.30	134.20 ₪
779	שפל	150,481.80	151,081.40	599.60	36.00	215.86 ₪

סה"כ לדייר:

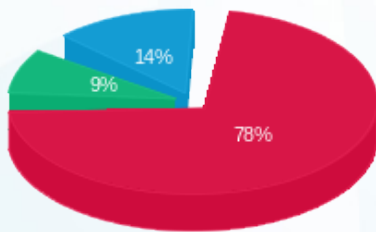
פסגה	גבע	שפל	סה"כ	שיא ביקוש
3,016.00	333.00	599.60	3,948.60	15.80
1,215.45 ₪	134.20 ₪	215.86 ₪	1,565.50 ₪	

סה"כ צריכה

סה"כ לתשלום

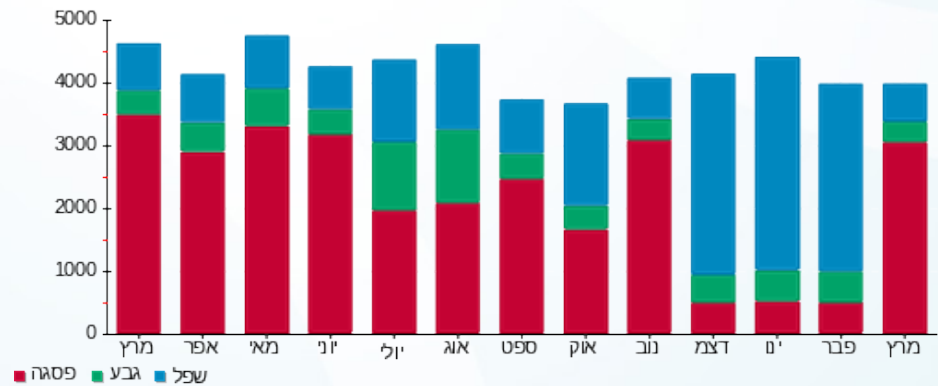
210.98 ₪	תשלום קבוע	
24.83 ₪	תשלום עבור גודל חיבור בKVA (3x125)	
1,801.32 ₪	סה"כ לתשלום	לא כולל מע"מ

התפלגות חיוב בש"ח לפי תע"ז



■ פסגה (1,215.45 ₪)
 ■ גבע (134.20 ₪)
 ■ שפל (215.86 ₪)

הסטוריית צריכה בקוט"ש



15/04/23 תאריך הפקה:
 31/03/23 תאריך קריאה נוכחית:
 01/03/23 תאריך קריאה קודמת:

שם דייר: בבינה אנדריי - מטבחי ארן בניין 1 חשמל
שם אתר: עוגן נתניה בניין 1

לקוח/ה נכבד/ה, אנו מתכבדים להגיש את חישוב צריכת החשמל לתקופה 01/03/23 - 31/03/23:

בבינה אנדריי - מטבחי ארן חשמל - 7 - 81017127(3x100)

סוג תעריף	סוג צריכה	קריאה קודמת	קריאה נוכחית	סה"כ צריכה בקוט"ש	מחיר לקוט"ש בא"ג	סה"כ לתשלום
פרטי חשבון עבור תאריכים:						
777	פסגה	01/03/23	31/03/23	183.80	40.30	74.07 ₪
778	גבע	95,500.80	95,500.80	0.00	40.30	0.00 ₪
779	שפל	103,898.50	104,749.20	850.70	36.00	306.25 ₪

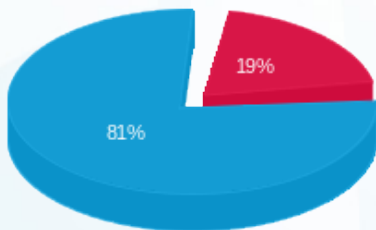
סה"כ לדייר:

פסגה	גבע	שפל	סה"כ	שיא ביקוש
183.80	0.00	850.70	1,034.50	3.90
₪ 74.07	₪ 0.00	₪ 306.25	₪ 380.32	

סה"כ צריכה
 סה"כ לתשלום

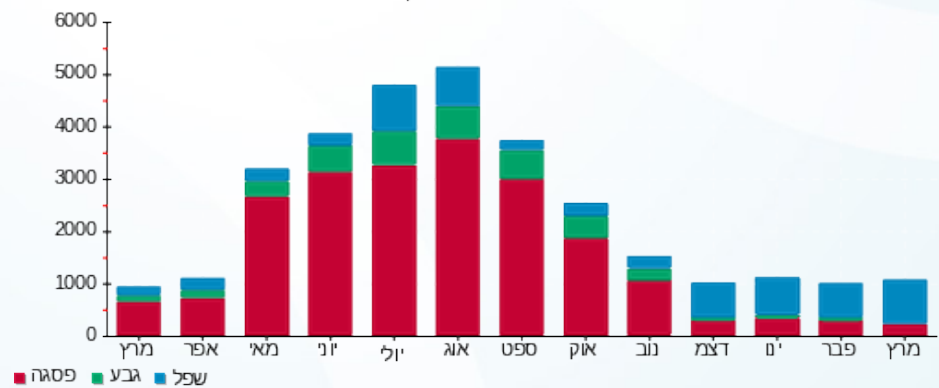
210.98 ₪	תשלום קבוע	
19.87 ₪	תשלום עבור גודל חיבור בKVA (3x100)	
611.17 ₪	סה"כ לתשלום	לא כולל מע"מ

התפלגות חיוב בש"ח לפי תעו"ז



פסגה (₪ 74.07) ■
 גבע (₪ 0.00) ■
 שפל (₪ 306.25) ■

הסטוריית צריכה בקוט"ש





15/04/23

תאריך הפקה:

שם דייר: גרופ פרו סנטר בע"מ בניין 1 קומה 3 צד צפון מ"א

31/03/23

תאריך קריאה נוכחית:

שם אתר: עוגן נתניה בניין 1

01/03/23

תאריך קריאה קודמת:

לקוח/ה נכבד/ה, אנו מתכבדים להגיש את חישוב צריכת החשמל לתקופה 01/03/23 - 31/03/23:

גרופ פרו סנטר בע"מ קומה 3 צד צפון מ"א - 8 - 81018866(3x100)

סוג תעריף	סוג צריכה	קריאה קודמת	קריאה נוכחית	סה"כ צריכה בקוט"ש	מחיר לקוט"ש בא"ג	סה"כ לתשלום
פרטי חשבון עבור תאריכים:						
777	פסגה	01/03/23	31/03/23	0.00	40.30	15,033.10
778	גבע	3,251.20	3,251.20	0.00	40.30	15,258.60
779	שפל	15,258.60	15,258.60	0.00	36.00	0.00

צילרים

סוג תעריף	סוג צריכה	קריאה קודמת	קריאה נוכחית	סה"כ צריכה בקוט"ש	מחיר לקוט"ש בא"ג	סה"כ לתשלום
פרטי חשבון עבור תאריכים:						
777	פסגה	01/03/23	31/03/23	0.000	40.30	0.00
778	גבע	0.000	0.000	0.000	40.30	0.00
779	שפל	0.000	0.000	0.000	36.00	0.00

סה"כ לדייר:

פסגה	גבע	שפל	סה"כ	שיא ביקוש
0.00	0.00	0.00	0.00	
0.00 ₪	0.00 ₪	0.00 ₪	0.00 ₪	

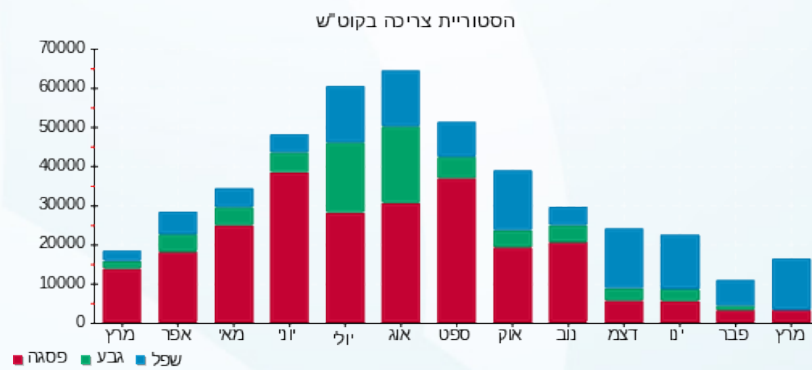
סה"כ צריכה

סה"כ לתשלום

210.98 ₪	תשלום קבוע	
19.87 ₪	תשלום עבור גודל חיבור בKVA (3x100)	
230.85 ₪	סה"כ לתשלום	לא כולל מע"מ

התפלגות חיוב בש"ח לפי תע"ז

פסגה (0.00 ₪)
גבע (0.00 ₪)
שפל (0.00 ₪)



15/04/23 תאריך הפקה:
 31/03/23 תאריך קריאה נוכחית:
 01/03/23 תאריך קריאה קודמת:

שם דייר: זגי יבוא ושיווק בניין 1 קומה 1 צפון מ"א
 שם אתר: עוגן נתניה בניין 1

לקוח/ה נכבד/ה, אנו מתכבדים להגיש את חישוב צריכת החשמל לתקופה 01/03/23 - 31/03/23:

זגי יבוא ושיווק קומה 1 צפון מ"א - 2 - 81018866(3x100)

סוג תעריף	סוג צריכה	קריאה קודמת	קריאה נוכחית	סה"כ צריכה בקוט"ש	מחיר לקוט"ש בא"ג	סה"כ לתשלום
פרטי חשבון עבור תאריכים:						
777	פסגה	01/03/23	31/03/23	0.90	40.30	16,192.00
778	גבע	4,186.90	4,186.90	0.00	40.30	16,191.10
779	שפל	7,190.60	7,199.30	8.70	36.00	4,186.90

צילרים

סוג תעריף	סוג צריכה	קריאה קודמת	קריאה נוכחית	סה"כ צריכה בקוט"ש	מחיר לקוט"ש בא"ג	סה"כ לתשלום
פרטי חשבון עבור תאריכים:						
777	פסגה	01/03/23	31/03/23	6.308	40.30	16,192.00
778	גבע	4,186.90	4,186.90	0.000	40.30	16,191.10
779	שפל	7,190.60	7,199.30	45.263	36.00	4,186.90

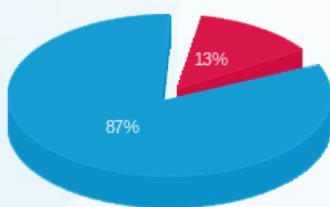
סה"כ לדייר:

פסגה	גבע	שפל	סה"כ	שיא ביקוש
7.21	0.00	53.96	61.17	0.40
2.90 ₪	0.00 ₪	19.43 ₪	22.33 ₪	

סה"כ צריכה
 סה"כ לתשלום

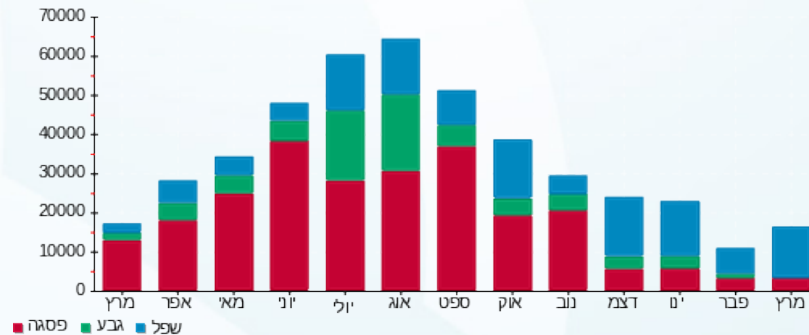
210.98 ₪	תשלום קבוע	
19.87 ₪	תשלום עבור גודל חיבור בKVA (3x100)	
253.18 ₪	סה"כ לתשלום	לא כולל מע"מ

התפלגות חיוב בש"ח לפי תע"ז



פסגה (2.90 ₪)
 גבע (0.00 ₪)
 שפל (19.43 ₪)

הסטוריית צריכה בקוט"ש





15/04/23

תאריך הפקה:

שם דייר: חברת פיאק מדיקל בניין 1

31/03/23

תאריך קריאה נוכחית:

שם אתר: עוגן נתניה בניין 1

01/03/23

תאריך קריאה קודמת:

לקוח/ה נכבד/ה, אנו מתכבדים להגיש את חישוב צריכת החשמל לתקופה 01/03/23 - 31/03/23:

חברת פיאק מדיקל - 1 - 81037892(3x32)

סוג תעריף	סוג צריכה	קריאה קודמת	קריאה נוכחית	סה"כ צריכה בקוט"ש	מחיר לקוט"ש בא"ג	סה"כ לתשלום
פרטי חשבון עבור תאריכים:						
777	פסגה	01/03/23	31/03/23	145.70	40.30	58.72 ₪
778	גבע	5,584.20	5,595.10	10.90	40.30	4.39 ₪
779	שפל	23,130.10	23,159.20	29.10	36.00	10.48 ₪

סה"כ לדייר:

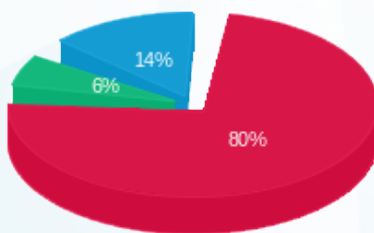
פסגה	גבע	שפל	סה"כ	שיא ביקוש
145.70	10.90	29.10	185.70	1.20
₪ 58.72	₪ 4.39	₪ 10.48		

סה"כ צריכה

סה"כ לתשלום

210.98 ₪	תשלום קבוע	
6.36 ₪	תשלום עבור גודל חיבור בKVA (3x32)	
290.92 ₪	סה"כ לתשלום	לא כולל מע"מ

התפלגות חיוב בש"ח לפי תעו"ז



- פסגה (₪ 58.72) 80%
- גבע (₪ 4.39) 6%
- שפל (₪ 10.48) 14%

הסטוריית צריכה בקוט"ש



15/04/23 תאריך הפקה:
 31/03/23 תאריך קריאה נוכחית:
 01/03/23 תאריך קריאה קודמת:

שם דייר: חברת פיאק מדיקל בניין 1 מ"א
 שם אתר: עוגן נתניה בניין 1

לקוח/ה נכבד/ה, אנו מתכבדים להגיש את חישוב צריכת החשמל לתקופה 01/03/23 - 31/03/23:

חברת פיאק מדיקל מ"א - 4 - 81018679 (3x63)

סוג תעריף	סוג צריכה	קריאה קודמת	קריאה נוכחית	סה"כ צריכה בקוט"ש	מחיר לקוט"ש בא"ג	סה"כ לתשלום
פרטי חשבון עבור תאריכים:						
777	פסגה	01/03/23	31/03/23	0.70	40.30	0.28 ₪
778	גבע	931.30	931.30	0.00	40.30	0.00 ₪
779	שפל	2,366.40	2,381.10	14.70	36.00	5.29 ₪

צילרים

סוג תעריף	סוג צריכה	קריאה קודמת	קריאה נוכחית	סה"כ צריכה בקוט"ש	מחיר לקוט"ש בא"ג	סה"כ לתשלום
פרטי חשבון עבור תאריכים:						
777	פסגה	01/03/23	31/03/23	4.906	40.30	1.98 ₪
778	גבע	0.000	0.000	0.000	40.30	0.00 ₪
779	שפל	76.478	76.478	76.478	36.00	27.53 ₪

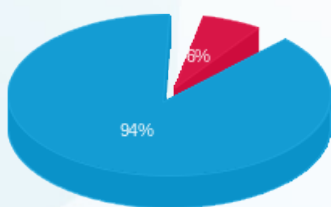
סה"כ לדירה:

פסגה	גבע	שפל	סה"כ	שיא ביקוש
5.61	0.00	91.18	96.78	0.30
2.26 ₪	0.00 ₪	32.82 ₪	35.08 ₪	

סה"כ צריכה
 סה"כ לתשלום

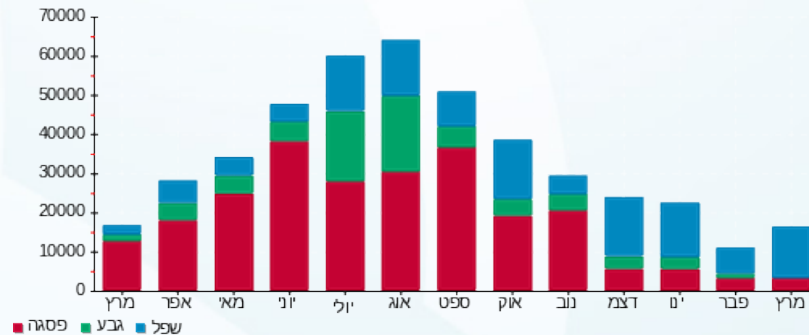
210.98 ₪	תשלום קבוע	
12.52 ₪	תשלום עבור גודל חיבור בKVA (3x63)	
258.58 ₪	סה"כ לתשלום	לא כולל מע"מ

התפלגות חיוב בש"ח לפי תע"ז



פסגה (2.26 ₪)
 גבע (0.00 ₪)
 שפל (32.82 ₪)

הסטוריית צריכה בקוט"ש





15/04/23

תאריך הפקה:

שם דייר: חניונים בניין 1
שם אתר: עוגן נתניה בניין 1

31/03/23

תאריך קריאה נוכחית:

01/03/23

תאריך קריאה קודמת:

לקוח/ה נכבד/ה, אנו מתכבדים להגיש את חישוב צריכת החשמל לתקופה 01/03/23 - 31/03/23:

חניונים בניין 1 - 7 - 81018564(3x40)

סה"כ לתשלום	מחיר לקוט"ש בא"ג	סה"כ צריכה בקוט"ש	קריאה נוכחית	קריאה קודמת	סוג צריכה	סוג תעריף
			31/03/23	01/03/23		פרטי חשבון עבור תאריכים:
112.52 ₪	40.30	279.20	61,077.10	60,797.90	פסגה	777
0.00 ₪	40.30	0.00	31,947.70	31,947.70	גבע	778
556.52 ₪	36.00	1,545.90	100,600.20	99,054.30	שפל	779

סה"כ לדייר:

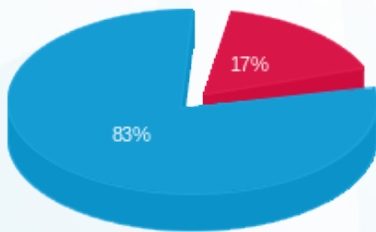
שיא ביקוש	סה"כ	שפל	גבע	פסגה
4.00	1,825.10	1,545.90	0.00	279.20
	669.04 ₪	556.52 ₪	0.00 ₪	112.52 ₪

סה"כ צריכה

סה"כ לתשלום

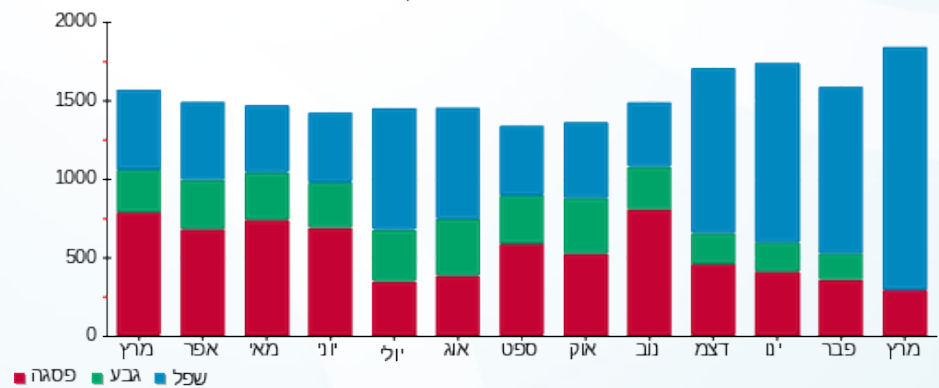
210.98 ₪	תשלום קבוע	
7.95 ₪	תשלום עבור גודל חיבור בKVA (3x40)	
887.97 ₪	סה"כ לתשלום	לא כולל מע"מ

התפלגות חיוב בש"ח לפי תעו"ז



- פסגה (112.52 ₪)
- גבע (0.00 ₪)
- שפל (556.52 ₪)

הסטוריית צריכה בקוט"ש



15/04/23 תאריך הפקה:
 31/03/23 תאריך קריאה נוכחית:
 01/03/23 תאריך קריאה קודמת:

שם דייר: יוניסור בניין 1 קומה 2
 שם אתר: עוגן נתניה בניין 1

לקוח/ה נכבד/ה, אנו מתכבדים להגיש את חישוב צריכת החשמל לתקופה 01/03/23 - 31/03/23:

יוניסור קומה 2 מ"א - 8 - 81018679 (3x80)

סוג תעריף	סוג צריכה	קריאה קודמת	קריאה נוכחית	סה"כ צריכה בקוט"ש	מחיר לקוט"ש בא"ג	סה"כ לתשלום
			31/03/23	01/03/23	פרטי חשבון עבור תאריכים:	
777	פסגה	18,912.10	18,922.10	10.00	40.30	4.03 ₪
778	גבע	5,975.00	5,975.00	0.00	40.30	0.00 ₪
779	שפל	11,613.40	11,676.50	63.10	36.00	22.72 ₪

יוניסור קומה 2 מאור וכח - 7 - 81037892 (3x63)

סוג תעריף	סוג צריכה	קריאה קודמת	קריאה נוכחית	סה"כ צריכה בקוט"ש	מחיר לקוט"ש בא"ג	סה"כ לתשלום
			31/03/23	01/03/23	פרטי חשבון עבור תאריכים:	
777	פסגה	32,992.10	32,998.80	6.70	40.30	2.70 ₪
778	גבע	10,650.20	10,653.00	2.80	40.30	1.13 ₪
779	שפל	32,373.80	32,380.30	6.50	36.00	2.34 ₪

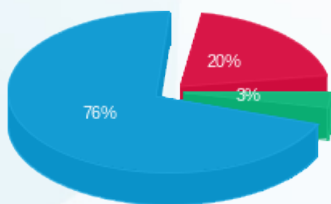
סה"כ לדיר:

פסגה	גבע	שפל	סה"כ	שיא ביקוש
16.70	2.80	69.60	89.10	0.20
₪ 6.73	₪ 1.13	₪ 25.06	₪ 32.91	

סה"כ צריכה
 סה"כ לתשלום

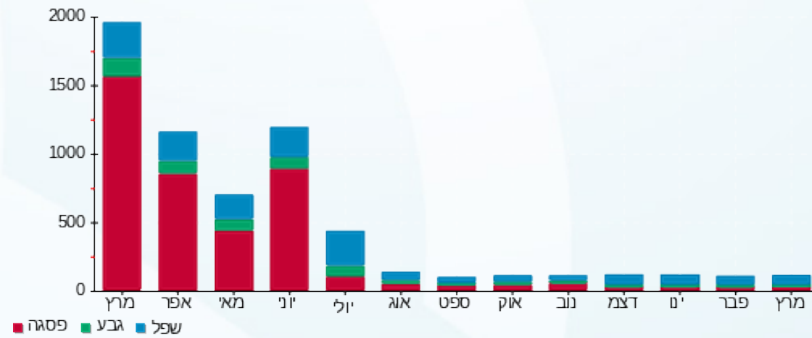
210.98 ₪	תשלום קבוע	
28.41 ₪	תשלום עבור גודל חיבור בKVA (3x143)	
272.30 ₪	סה"כ לתשלום	לא כולל מע"מ

התפלגות חיוב בש"ח לפי תע"ז



פסגה (₪ 6.73) ■
 גבע (₪ 1.13) ■
 שפל (₪ 25.06) ■

הסטוריית צריכה בקוט"ש



15/04/23 תאריך הפקה:
 31/03/23 תאריך קריאה נוכחית:
 01/03/23 תאריך קריאה קודמת:

שם דייר: יוניסור בניין 1 קומה 3 מ"א
 שם אתר: עוגן נתניה בניין 1

לקוח/ה נכבד/ה, אנו מתכבדים להגיש את חישוב צריכת החשמל לתקופה 01/03/23 - 31/03/23:

יוניסור בניין 1 קומה 3 מ"א - 3 - 81018679 (3x63)

סוג תעריף	סוג צריכה	קריאה קודמת	קריאה נוכחית	סה"כ צריכה בקוט"ש	מחיר לקוט"ש בא"ג	סה"כ לתשלום
פרטי חשבון עבור תאריכים:						
777	פסגה	01/03/23	31/03/23	0.00	40.30	14,162.00
778	גבע	2,126.90	2,126.90	0.00	40.30	2,126.90
779	שפל	3,677.20	3,677.20	0.00	36.00	3,677.20

צילרים

סוג תעריף	סוג צריכה	קריאה קודמת	קריאה נוכחית	סה"כ צריכה בקוט"ש	מחיר לקוט"ש בא"ג	סה"כ לתשלום
פרטי חשבון עבור תאריכים:						
777	פסגה	01/03/23	31/03/23	0.000	40.30	0.00
778	גבע	0.000	0.000	0.000	40.30	0.00
779	שפל	0.000	0.000	0.000	36.00	0.00

סה"כ לדייר:

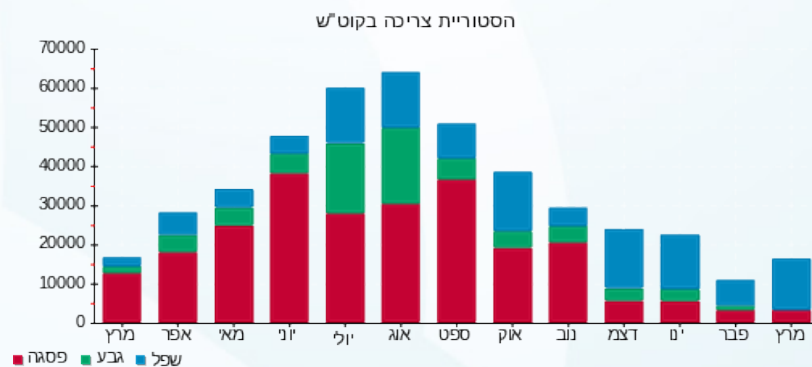
פסגה	גבע	שפל	סה"כ	שיא ביקוש
0.00	0.00	0.00	0.00	
0.00 ₪	0.00 ₪	0.00 ₪	0.00 ₪	

סה"כ צריכה
סה"כ לתשלום

210.98 ₪	תשלום קבוע	
12.52 ₪	תשלום עבור גודל חיבור בKVA (3x63)	
223.50 ₪	סה"כ לתשלום	לא כולל מע"מ

התפלגות חיוב בש"ח לפי תע"ז

פסגה (0.00 ₪)
 גבע (0.00 ₪)
 שפל (0.00 ₪)



15/04/23 תאריך הפקה:
 31/03/23 תאריך קריאה נוכחית:
 01/03/23 תאריך קריאה קודמת:

שם דייר: יוניסור בניין 1 קומה 3 מאור וכח
 שם אתר: עוגן נתניה בניין 1

לקוח/ה נכבד/ה, אנו מתכבדים להגיש את חישוב צריכת החשמל לתקופה 01/03/23 - 31/03/23:

יוניסור בניין 1 קומה 3 מאור וכח - 1 - 81017127(3x40)

סה"כ לתשלום	מחיר לקוט"ש בא"ג	סה"כ צריכה בקוט"ש	קריאה נוכחית	קריאה קודמת	סוג צריכה	סוג תעריף
			31/03/23	01/03/23		פרטי חשבון עבור תאריכים:
12.49 ₪	40.30	31.00	95,980.80	95,949.80	פסגה	777
0.00 ₪	40.30	0.00	20,560.50	20,560.50	גבע	778
63.14 ₪	36.00	175.40	55,381.50	55,206.10	שפל	779

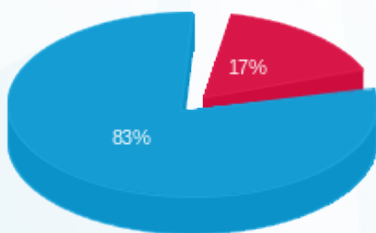
סה"כ לדייר:

שיא ביקוש	סה"כ	שפל	גבע	פסגה
1.00	206.40	175.40	0.00	31.00
	75.64 ₪	63.14 ₪	0.00 ₪	12.49 ₪

סה"כ צריכה
 סה"כ לתשלום

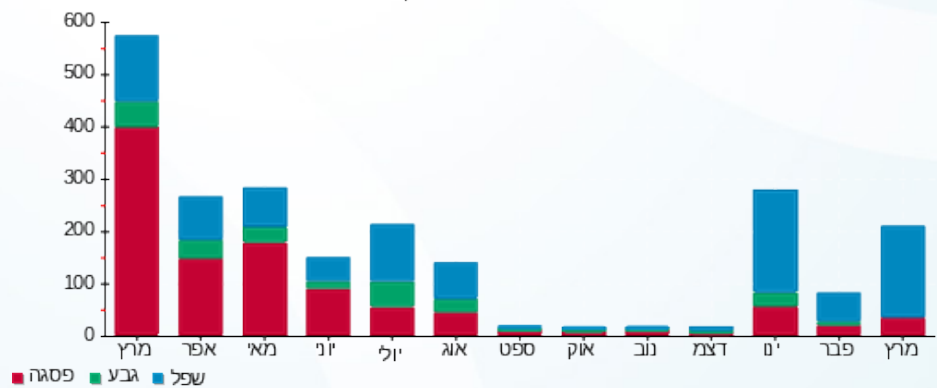
210.98 ₪	תשלום קבוע	
7.95 ₪	תשלום עבור גודל חיבור בKVA (3x40)	
294.56 ₪	סה"כ לתשלום	לא כולל מע"מ

התפלגות חיוב בש"ח לפי תעו"ז



■ פסגה (12.49 ₪)
 ■ גבע (0.00 ₪)
 ■ שפל (63.14 ₪)

הסטוריית צריכה בקוט"ש





15/04/23

תאריך הפקדה:

שם דייר: כללית הנדסה בניין 1

31/03/23

תאריך קריאה נוכחית:

שם אתר: עוגן נתניה בניין 1

01/03/23

תאריך קריאה קודמת:

לקוח/ה נכבד/ה, אנו מתכבדים להגיש את חישוב צריכת החשמל לתקופה 01/03/23 - 31/03/23:

כללית הנדסה - 6 - 81017127(3x125)

סוג תעריף	סוג צריכה	קריאה קודמת	קריאה נוכחית	סה"כ צריכה בקוט"ש	מחיר לקוט"ש בא"ג	סה"כ לתשלום
פרטי חשבון עבור תאריכים:						
777	פסגה	01/03/23	31/03/23	42.20	40.30	17.01 ₪
778	גבע	22,751.60	22,751.60	0.00	40.30	0.00 ₪
779	שפל	63,999.40	64,254.20	254.80	36.00	91.73 ₪

סה"כ לדייר:

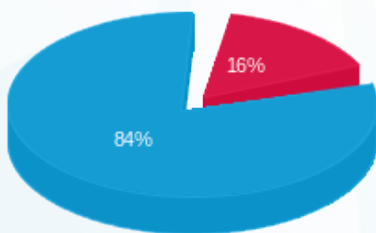
פסגה	גבע	שפל	סה"כ	שיא ביקוש
42.20	0.00	254.80	297.00	0.60
17.01 ₪	0.00 ₪	91.73 ₪	108.73 ₪	

סה"כ צריכה

סה"כ לתשלום

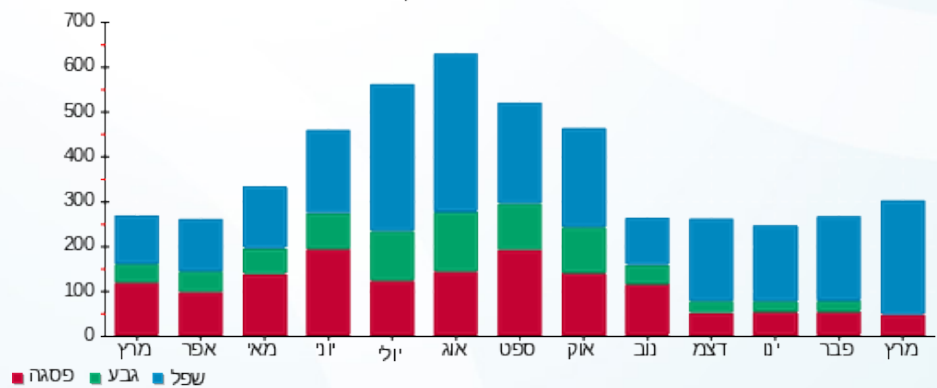
210.98 ₪	תשלום קבוע	
24.83 ₪	תשלום עבור גודל חיבור בKVA (3x125)	
344.55 ₪	סה"כ לתשלום	לא כולל מע"מ

התפלגות חיוב בש"ח לפי תע"ז



- פסגה (17.01 ₪)
- גבע (0.00 ₪)
- שפל (91.73 ₪)

הסטוריית צריכה בקוט"ש



15/04/23 תאריך הפקה:
 31/03/23 תאריך קריאה נוכחית:
 01/03/23 תאריך קריאה קודמת:

שם דייר: כללית הנדסה בניין 1 מ"א
 שם אתר: עוגן נתניה בניין 1

לקוח/ה נכבד/ה, אנו מתכבדים להגיש את חישוב צריכת החשמל לתקופה 01/03/23 - 31/03/23:

כללית הנדסה מ"א - 1 - 81018679 (3x160)

סוג תעריף	סוג צריכה	קריאה קודמת	קריאה נוכחית	סה"כ צריכה בקוט"ש	מחיר לקוט"ש בא"ג	סה"כ לתשלום
פרטי חשבון עבור תאריכים:						
777	פסגה	01/03/23	31/03/23	0.00	40.30	0.00 ₪
778	גבע	2,840.80	2,840.80	0.00	40.30	0.00 ₪
779	שפל	11,242.80	11,242.80	0.00	36.00	0.00 ₪

צילרים

סוג תעריף	סוג צריכה	קריאה קודמת	קריאה נוכחית	סה"כ צריכה בקוט"ש	מחיר לקוט"ש בא"ג	סה"כ לתשלום
פרטי חשבון עבור תאריכים:						
777	פסגה	01/03/23	31/03/23	0.000	40.30	0.00 ₪
778	גבע			0.000	40.30	0.00 ₪
779	שפל			0.000	36.00	0.00 ₪

סה"כ לדייר:

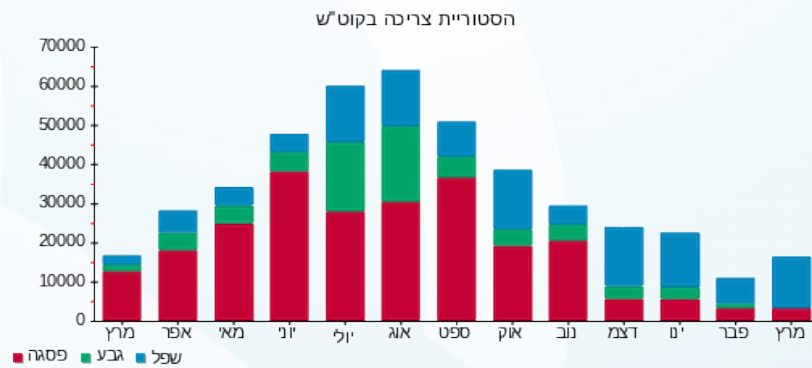
פסגה	גבע	שפל	סה"כ	שיא ביקוש
0.00	0.00	0.00	0.00	
0.00 ₪	0.00 ₪	0.00 ₪	0.00 ₪	

סה"כ צריכה
סה"כ לתשלום

210.98 ₪	תשלום קבוע	
31.79 ₪	תשלום עבור גודל חיבור ב KVA (3x160)	
242.77 ₪	סה"כ לתשלום	לא כולל מע"מ

התפלגות חיוב בש"ח לפי תע"ז

פסגה (0.00 ₪)
 גבע (0.00 ₪)
 שפל (0.00 ₪)





15/04/23 תאריך הפקה:
 31/03/23 תאריך קריאה נוכחית:
 01/03/23 תאריך קריאה קודמת:

שם דייר: מ. רהיטי האחוזה בניין 1
 שם אתר: עוגן נתניה בניין 1

לקוח/ה נכבד/ה, אנו מתכבדים להגיש את חישוב צריכת החשמל לתקופה 01/03/23 - 31/03/23:

מ. רהיטי האחוזה בניין 1 - 8 - (3x125)81017127

סוג תעריף	סוג צריכה	קריאה קודמת	קריאה נוכחית	סה"כ צריכה בקוט"ש	מחיר לקוט"ש בא"ג	סה"כ לתשלום
פרטי חשבון עבור תאריכים:						
777	פסגה	01/03/23	31/03/23	399.90	40.30	161.16 ₪
778	גבע	262,833.50	262,833.50	0.00	40.30	0.00 ₪
779	שפל	263,062.90	264,487.80	1,424.90	36.00	512.96 ₪

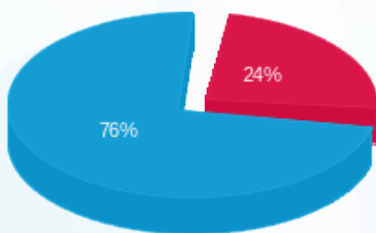
סה"כ לדיר:

פסגה	גבע	שפל	סה"כ	שיא ביקוש
399.90	0.00	1,424.90	1,824.80	8.10
161.16 ₪	0.00 ₪	512.96 ₪	674.12 ₪	

סה"כ צריכה
 סה"כ לתשלום

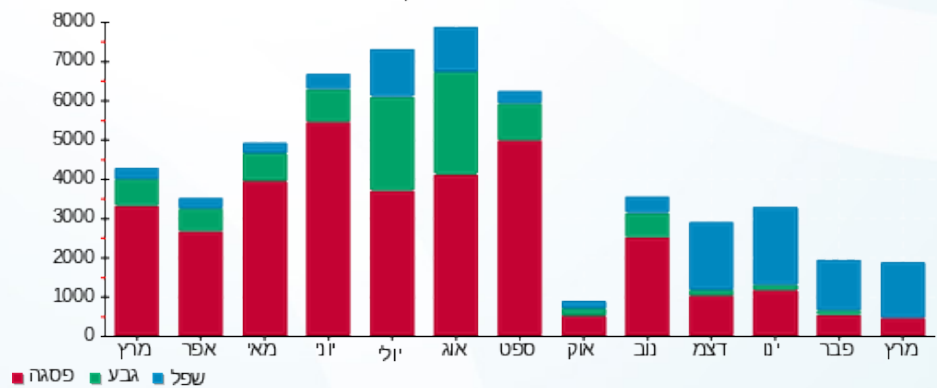
210.98 ₪	תשלום קבוע	
24.83 ₪	תשלום עבור גודל חיבור בKVA (3x125)	
909.94 ₪	סה"כ לתשלום	לא כולל מע"מ

התפלגות חיוב בש"ח לפי תע"ז



פסגה (161.16 ₪) 76%
 גבע (0.00 ₪) 0%
 שפל (512.96 ₪) 24%

הסטוריית צריכה בקוט"ש





15/04/23

תאריך הפקה:

שם דייר: מיטחברת בניין 1

31/03/23

תאריך קריאה נוכחית:

שם אתר: עוגן נתניה בניין 1

01/03/23

תאריך קריאה קודמת:

לקוח/ה נכבד/ה, אנו מתכבדים להגיש את חישוב צריכת החשמל לתקופה 01/03/23 - 31/03/23:

מיטחברת - 4 - (3x40)81037892

סוג תעריף	סוג צריכה	קריאה קודמת	קריאה נוכחית	סה"כ צריכה בקוט"ש	מחיר לקוט"ש בא"ג	סה"כ לתשלום
פרטי חשבון עבור תאריכים:						
777	פסגה	01/03/23	31/03/23	620.80	40.30	250.18 ₪
778	גבע	5,496.95	5,554.55	57.60	40.30	23.21 ₪
779	שפל	21,119.55	21,147.95	28.40	36.00	10.22 ₪

סה"כ לדייר:

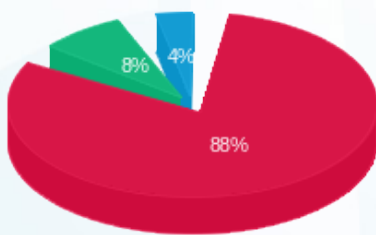
פסגה	גבע	שפל	סה"כ	שיא ביקוש
620.80	57.60	28.40	706.80	4.45
250.18 ₪	23.21 ₪	10.22 ₪	283.62 ₪	

סה"כ צריכה

סה"כ לתשלום

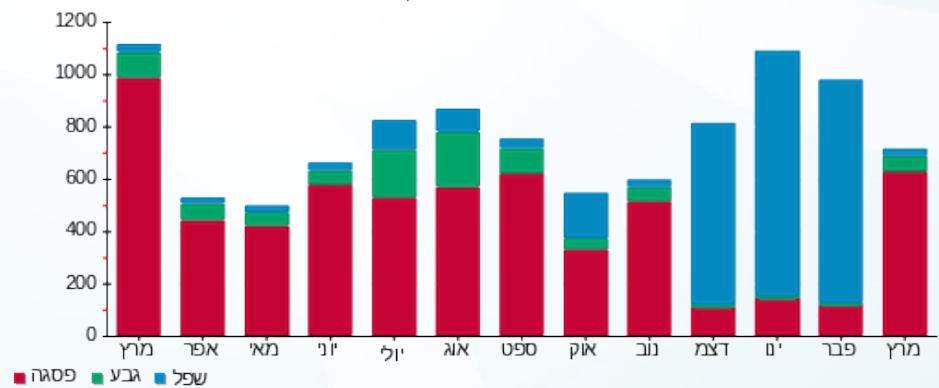
210.98 ₪	תשלום קבוע	
7.95 ₪	תשלום עבור גודל חיבור בKVA (3x40)	
502.55 ₪	סה"כ לתשלום	לא כולל מע"מ

התפלגות חיוב בש"ח לפי תע"ז



- פסגה (250.18 ₪)
- גבע (23.21 ₪)
- שפל (10.22 ₪)

הסטוריית צריכה בקוט"ש





15/04/23

תאריך הפקדה:

שם דייר: מעליות בניין 1 דרום

31/03/23

תאריך קריאה נוכחית:

שם אתר: עוגן נתניה בניין 1

01/03/23

תאריך קריאה קודמת:

לקוח/ה נכבד/ה, אנו מתכבדים להגיש את חישוב צריכת החשמל לתקופה 01/03/23 - 31/03/23:

מעליות בניין 1 דרום - 6 - 81018564(3x40)

סוג תעריף	סוג צריכה	קריאה קודמת	קריאה נוכחית	סה"כ צריכה בקוט"ש	מחיר לקוט"ש בא"ג	סה"כ לתשלום
פרטי חשבון עבור תאריכים:						
777	פסגה	01/03/23	31/03/23	13,262.05	40.30	5.44 ₪
778	גבע	5,542.05	5,542.05	0.00	40.30	0.00 ₪
779	שפל	14,875.95	15,025.20	149.25	36.00	53.73 ₪

סה"כ לדייר:

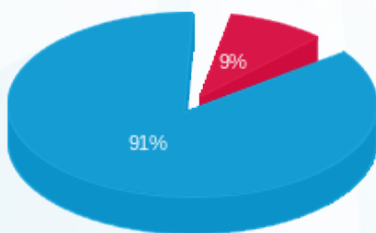
פסגה	גבע	שפל	סה"כ	שיא ביקוש
13.50	0.00	149.25	162.75	0.95
₪ 5.44	₪ 0.00	₪ 53.73	₪ 59.17	

סה"כ צריכה

סה"כ לתשלום

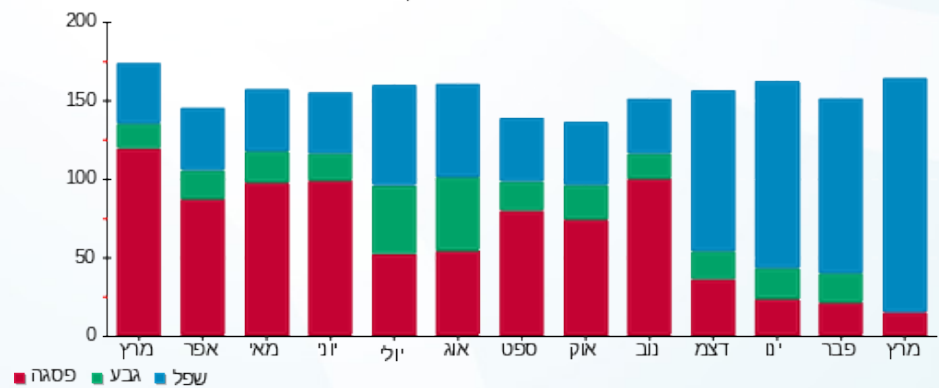
210.98 ₪	תשלום קבוע	
7.95 ₪	תשלום עבור גודל חיבור בKVA (3x40)	
278.10 ₪	סה"כ לתשלום	לא כולל מע"מ

התפלגות חיוב בש"ח לפי תעו"ז



- פסגה (₪ 5.44)
- גבע (₪ 0.00)
- שפל (₪ 53.73)

הסטוריית צריכה בקוט"ש





15/04/23 תאריך הפקה:
 31/03/23 תאריך קריאה נוכחית:
 01/03/23 תאריך קריאה קודמת:

שם דייר: מעליות בניין 1 צפון
 שם אתר: עוגן נתניה בניין 1

לקוח/ה נכבד/ה, אנו מתכבדים להגיש את חישוב צריכת החשמל לתקופה 01/03/23 - 31/03/23:

מעליות בניין 1 צפון - 5 - 81018564(3x40)

סוג תעריף	סוג צריכה	קריאה קודמת	קריאה נוכחית	סה"כ צריכה בקוט"ש	מחיר לקוט"ש בא"ג	סה"כ לתשלום
פרטי חשבון עבור תאריכים:						
777	פסגה	01/03/23	31/03/23	37.90	40.30	15.27 ₪
778	גבע	4,021.15	4,021.15	0.00	40.30	0.00 ₪
779	שפל	10,144.40	10,359.50	215.10	36.00	77.44 ₪

סה"כ לדייר:

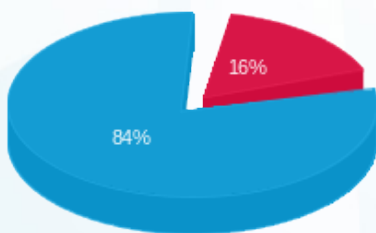
פסגה	גבע	שפל	סה"כ	שיא ביקוש
37.90	0.00	215.10	253.00	1.25
15.27 ₪	0.00 ₪	77.44 ₪	92.71 ₪	

סה"כ צריכה

סה"כ לתשלום

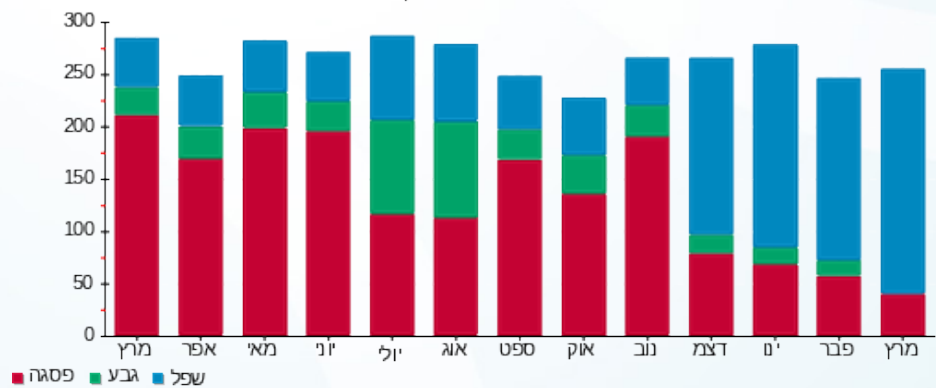
210.98 ₪	תשלום קבוע	
7.95 ₪	תשלום עבור גודל חיבור בKVA (3x40)	
311.64 ₪	סה"כ לתשלום	לא כולל מע"מ

התפלגות חיוב בש"ח לפי תע"ז



■ פסגה (15.27 ₪)
 ■ גבע (0.00 ₪)
 ■ שפל (77.44 ₪)

הסטוריית צריכה בקוט"ש



■ פסגה ■ גבע ■ שפל



15/04/23

תאריך הפקה:

שם דייר: עמותת שוקולד בניין 1 קומה 1 דרום מ"א

31/03/23

תאריך קריאה נוכחית:

שם אתר: עוגן נתניה בניין 1

01/03/23

תאריך קריאה קודמת:

לקוח/ה נכבד/ה, אנו מתכבדים להגיש את חישוב צריכת החשמל לתקופה 01/03/23 - 31/03/23:

עמותת שוקולד בניין 1 קומה 1 דרום מ"א - 6 - 81018679(3x200)

סוג תעריף	סוג צריכה	קריאה קודמת	קריאה נוכחית	סה"כ צריכה בקוט"ש	מחיר לקוט"ש בא"ג	סה"כ לתשלום
פרטי חשבון עבור תאריכים:						
777	פסגה	01/03/23	31/03/23	189.40	40.30	76.33 ₪
778	גבע	22,184.20	22,184.20	0.00	40.30	0.00 ₪
779	שפל	65,836.20	66,934.00	1,097.80	36.00	395.21 ₪

צילרים

סוג תעריף	סוג צריכה	קריאה קודמת	קריאה נוכחית	סה"כ צריכה בקוט"ש	מחיר לקוט"ש בא"ג	סה"כ לתשלום
פרטי חשבון עבור תאריכים:						
777	פסגה	01/03/23	31/03/23	1,327.531	40.30	534.99 ₪
778	גבע	0.000	0.000	0.000	40.30	0.00 ₪
779	שפל	5,711.422	5,711.422	5,711.422	36.00	2,056.11 ₪

סה"כ לדייר:

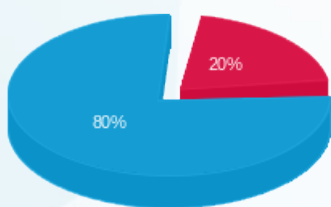
פסגה	גבע	שפל	סה"כ	שיא ביקוש
1,516.93	0.00	6,809.22	8,326.15	3.60
₪ 611.32	₪ 0.00	₪ 2,451.32	₪ 3,062.64	

סה"כ צריכה

סה"כ לתשלום

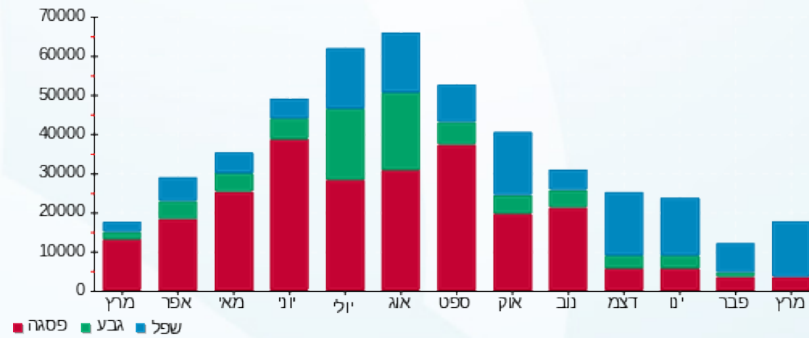
210.98 ₪	תשלום קבוע	
39.73 ₪	תשלום עבור גודל חיבור בKVA (3x200)	
3,313.36 ₪	סה"כ לתשלום	לא כולל מע"מ

התפלגות חיוב בש"ח לפי תע"ז



פסגה (611.32 ₪) 20%
 גבע (0.00 ₪)
 שפל (2,451.32 ₪) 80%

הסטוריית צריכה בקוט"ש





15/04/23

תאריך הפקה:

שם דייר: עמותת שוקולד בניין 1 קומה 1 דרום מאור וכח

31/03/23

תאריך קריאה נוכחי:

שם אתר: עוגן נתניה בניין 1

01/03/23

תאריך קריאה קודמת:

לקוח/ה נכבד/ה, אנו מתכבדים להגיש את חישוב צריכת החשמל לתקופה 01/03/23 - 31/03/23:

עמותת שוקולד בניין 1 קומה 1 דרום מאור וכח - 5 - 81037892(3x125)

סוג תעריף	סוג צריכה	קריאה קודמת	קריאה נוכחית	סה"כ צריכה בקוט"ש	מחיר לקוט"ש בא"ג	סה"כ לתשלום
		01/03/23	31/03/23			
777	פסגה	98,096.80	99,954.80	1,858.00	40.30	748.77 ₪
778	גבע	28,851.60	29,209.20	357.60	40.30	144.11 ₪
779	שפל	78,163.00	78,736.80	573.80	36.00	206.57 ₪

סה"כ לדייר:

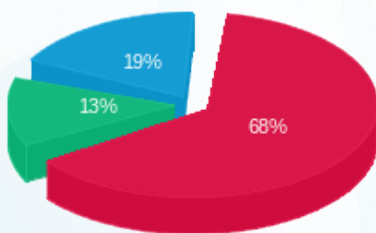
פסגה	גבע	שפל	סה"כ	שיא ביקוש
1,858.00	357.60	573.80	2,789.40	13.00
748.77 ₪	144.11 ₪	206.57 ₪	1,099.45 ₪	

סה"כ צריכה

סה"כ לתשלום

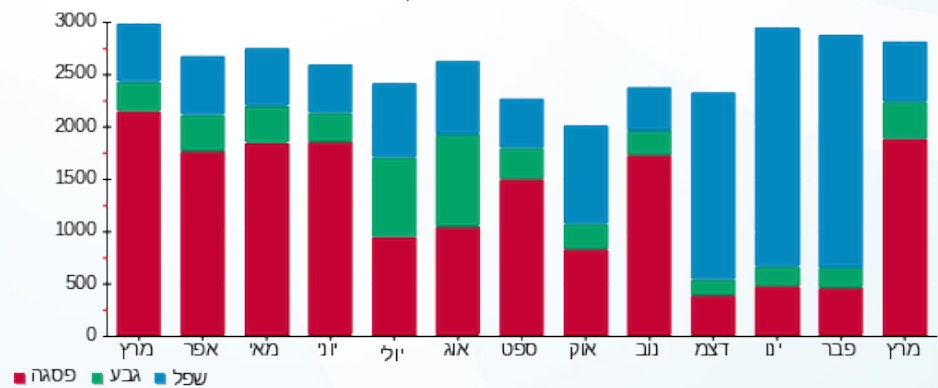
210.98 ₪	תשלום קבוע	
24.83 ₪	תשלום עבור גודל חיבור בKVA (3x125)	
1,335.27 ₪	סה"כ לתשלום	לא כולל מע"מ

התפלגות חיוב בש"ח לפי תעו"ז



■ פסגה (748.77 ₪)
■ גבע (144.11 ₪)
■ שפל (206.57 ₪)

הסטוריית צריכה בקוט"ש



■ פסגה ■ גבע ■ שפל



15/04/23 תאריך הפקה:
 31/03/23 תאריך קריאה נוכחית:
 01/03/23 תאריך קריאה קודמת:

שם דייר: פאורבול בניין 1 קומה 3 צד צפון מ"א
 שם אתר: עוגן נתניה בניין 1

לקוח/ה נכבד/ה, אנו מתכבדים להגיש את חישוב צריכת החשמל לתקופה 01/03/23 - 31/03/23:

פאורבול קומה 3 צד צפון מ"א - 6 - 81018866(3x250)

סוג תעריף	סוג צריכה	קריאה קודמת	קריאה נוכחית	סה"כ צריכה בקוט"ש	מחיר לקוט"ש בא"ג	סה"כ לתשלום
פרטי חשבון עבור תאריכים:			01/03/23	31/03/23		
777	פסגה	108,544.80	108,570.80	26.00	40.30	10.48 ₪
778	גבע	32,283.20	32,283.20	0.00	40.30	0.00 ₪
779	שפל	87,487.20	87,658.00	170.80	36.00	61.49 ₪

צילרים

סוג תעריף	סוג צריכה	קריאה קודמת	קריאה נוכחית	סה"כ צריכה בקוט"ש	מחיר לקוט"ש בא"ג	סה"כ לתשלום
פרטי חשבון עבור תאריכים:			01/03/23	31/03/23		
777	פסגה			182.238	40.30	73.44 ₪
778	גבע			0.000	40.30	0.00 ₪
779	שפל			888.605	36.00	319.90 ₪

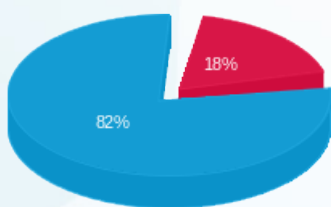
סה"כ לדייר:

פסגה	גבע	שפל	סה"כ	שיא ביקוש
208.24	0.00	1,059.41	1,267.64	1.20
83.92 ₪	0.00 ₪	381.39 ₪	465.31 ₪	

סה"כ צריכה
סה"כ לתשלום

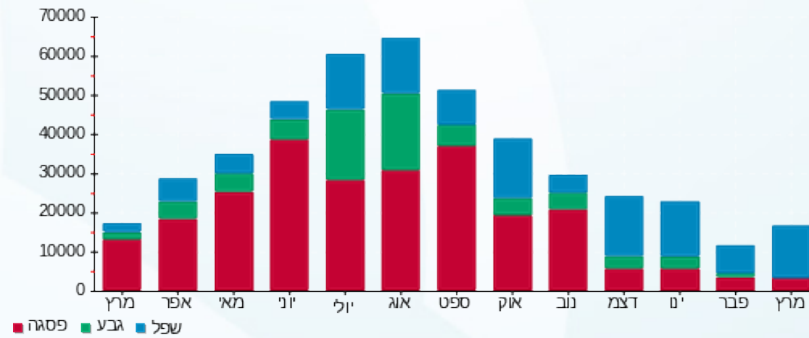
210.98 ₪	תשלום קבוע	
49.67 ₪	תשלום עבור גודל חיבור בKVA (3x250)	
725.95 ₪	סה"כ לתשלום	לא כולל מע"מ

התפלגות חיוב בש"ח לפי תע"ז



פסגה (83.92 ₪) ■
 גבע (0.00 ₪) ■
 שפל (381.39 ₪) ■

הסטוריית צריכה בקוט"ש





15/04/23

תאריך הפקדה:

שם דייר: פאוורבול בניין 1 קומה 4 צד צפון מ"א

31/03/23

תאריך קריאה נוכחית:

שם אתר: עוגן נתניה בניין 1

01/03/23

תאריך קריאה קודמת:

לקוח/ה נכבד/ה, אנו מתכבדים להגיש את חישוב צריכת החשמל לתקופה 01/03/23 - 31/03/23:

פאוורבול קומה 4 צד צפון - 5 - 81018866(3x250)

סוג תעריף	סוג צריכה	קריאה קודמת	קריאה נוכחית	סה"כ צריכה בקוט"ש	מחיר לקוט"ש בא"ג	סה"כ לתשלום
פרטי חשבון עבור תאריכים:						
777	פסגה	01/03/23	31/03/23	138.00	40.30	55.61 ₪
778	גבע	26,227.20	26,227.20	0.00	40.30	0.00 ₪
779	שפל	68,896.80	69,658.80	762.00	36.00	274.32 ₪

צילרים

סוג תעריף	סוג צריכה	קריאה קודמת	קריאה נוכחית	סה"כ צריכה בקוט"ש	מחיר לקוט"ש בא"ג	סה"כ לתשלום
פרטי חשבון עבור תאריכים:						
777	פסגה	01/03/23	31/03/23	967.261	40.30	389.81 ₪
778	גבע	0.000	0.000	0.000	40.30	0.00 ₪
779	שפל	3,964.386	1,427.18	36.00	36.00	1,427.18 ₪

סה"כ לדייר:

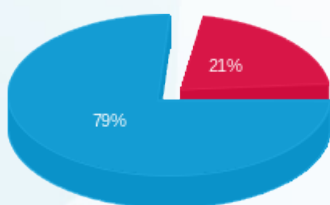
פסגה	גבע	שפל	סה"כ	שיא ביקוש
1,105.26	0.00	4,726.39	5,831.65	3.60
₪ 445.42	₪ 0.00	₪ 1,701.50	₪ 2,146.92	

סה"כ צריכה

סה"כ לתשלום

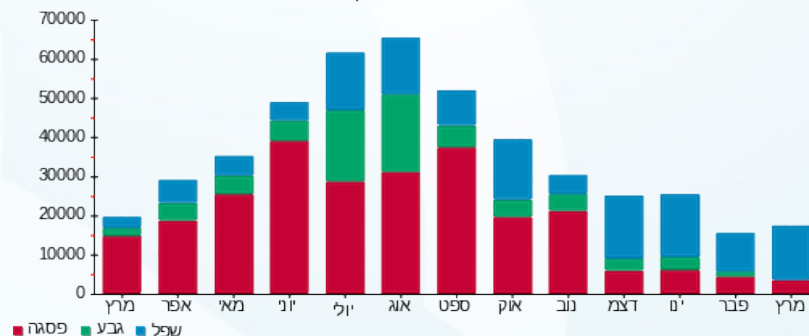
210.98 ₪	תשלום קבוע	
49.67 ₪	תשלום עבור גודל חיבור בKVA (3x250)	
2,407.57 ₪	סה"כ לתשלום	לא כולל מע"מ

התפלגות חיוב בש"ח לפי תע"ז



פסגה (445.42 ₪) ■
גבע (0.00 ₪) ■
שפל (1,701.50 ₪) ■

הסטוריית צריכה בקוט"ש



15/04/23 תאריך הפקה:
 31/03/23 תאריך קריאה נוכחית:
 01/03/23 תאריך קריאה קודמת:

שם דייר: פתוח סביבה וקיימות בניין 1 קומה 1
 שם אתר: עוגן נתניה בניין 1

לקוח/ה נכבד/ה, אנו מתכבדים להגיש את חישוב צריכת החשמל לתקופה 01/03/23 - 31/03/23:

פתוח סביבה וקיימות קומה 1 - 6 - 81037892 (3x63)

סוג תעריף	סוג צריכה	קריאה קודמת	קריאה נוכחית	סה"כ צריכה בקוט"ש	מחיר לקוט"ש בא"ג	סה"כ לתשלום
פרטי חשבון עבור תאריכים:						
777	פסגה	01/03/23	31/03/23	1,687.00	40.30	₪ 679.86
778	גבע	24,175.10	24,439.60	264.50	40.30	₪ 106.59
779	שפל	66,298.10	66,923.60	625.50	36.00	₪ 225.18

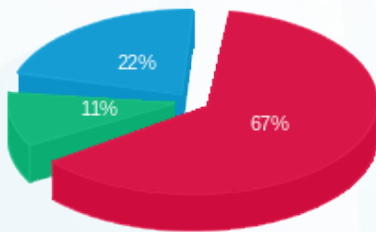
סה"כ לדייר:

פסגה	גבע	שפל	סה"כ	שיא ביקוש
1,687.00	264.50	625.50	2,577.00	8.10
₪ 679.86	₪ 106.59	₪ 225.18	₪ 1,011.63	

סה"כ צריכה
 סה"כ לתשלום

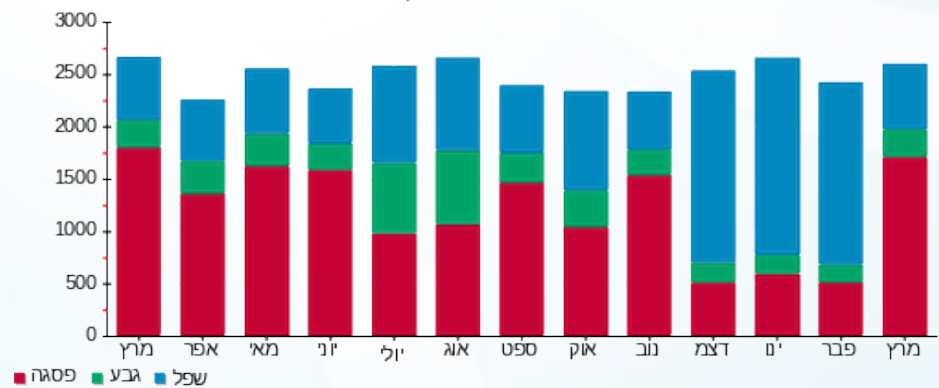
210.98 ₪	תשלום קבוע	
12.52 ₪	תשלום עבור גודל חיבור בKVA (3x63)	
1,235.13 ₪	סה"כ לתשלום	לא כולל מע"מ

התפלגות חיוב בש"ח לפי תעו"ז



פסגה (₪ 679.86) 67%
 גבע (₪ 106.59) 11%
 שפל (₪ 225.18) 22%

הסטוריית צריכה בקוט"ש



15/04/23 תאריך הפקה:
 31/03/23 תאריך קריאה נוכחית:
 01/03/23 תאריך קריאה קודמת:

שם דייר: פתוח סביבה וקיימות בניין 1 קומה 1 מ"א
 שם אתר: עוגן נתניה בניין 1

לקוח/ה נכבד/ה, אנו מתכבדים להגיש את חישוב צריכת החשמל לתקופה 01/03/23 - 31/03/23:

פתוח סביבה וקיימות קומה 1 מ"א - 7 - 81018679(3x80)

סוג תעריף	סוג צריכה	קריאה קודמת	קריאה נוכחית	סה"כ צריכה בקוט"ש	מחיר לקוט"ש בא"ג	סה"כ לתשלום
פרטי חשבון עבור תאריכים:						
777	פסגה	01/03/23	31/03/23	25.70	40.30	10.36 ₪
778	גבע	2,278.50	2,278.50	0.00	40.30	0.00 ₪
779	שפל	4,834.20	5,075.00	240.80	36.00	86.69 ₪

צילרים

סוג תעריף	סוג צריכה	קריאה קודמת	קריאה נוכחית	סה"כ צריכה בקוט"ש	מחיר לקוט"ש בא"ג	סה"כ לתשלום
פרטי חשבון עבור תאריכים:						
777	פסגה	180.135	180.135	40.30	72.59 ₪	
778	גבע	0.000	0.000	40.30	0.00 ₪	
779	שפל	1,252.788	1,252.788	36.00	451.00 ₪	

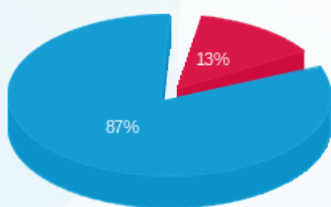
סה"כ לדייר:

פסגה	גבע	שפל	סה"כ	שיא ביקוש
205.83	0.00	1,493.59	1,699.42	1.80
₪ 82.95	₪ 0.00	₪ 537.69	₪ 620.64	

סה"כ צריכה
 סה"כ לתשלום

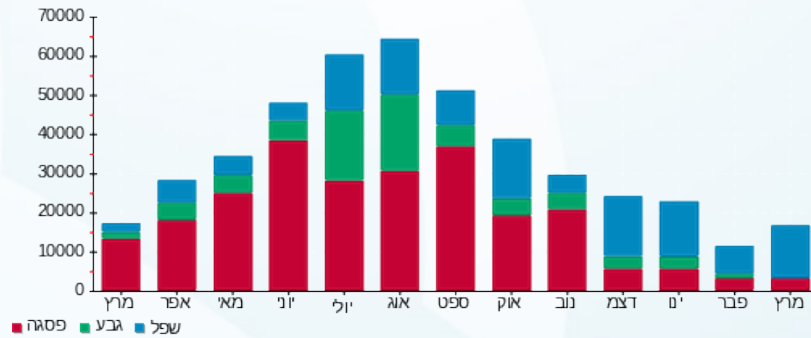
210.98 ₪	תשלום קבוע	
15.89 ₪	תשלום עבור גודל חיבור בKVA (3x80)	
847.52 ₪	סה"כ לתשלום	לא כולל מע"מ

התפלגות חיוב בש"ח לפי תע"ז



פסגה (82.95 ₪) 87%
 גבע (0.00 ₪)
 שפל (537.69 ₪) 13%

הסטוריית צריכה בקוט"ש



15/04/23 תאריך הפקה:
 31/03/23 תאריך קריאה נוכחית:
 01/03/23 תאריך קריאה קודמת:

שם דייר: צ'לרים כללי לחלוקה בניין 1
 שם אתר: עוגן נתניה בניין 1

לקוח/ה נכבד/ה, אנו מתכבדים להגיש את חישוב צריכת החשמל לתקופה 01/03/23 - 31/03/23:

צ'לרים כללי לחלוקה - 4 - 81018866(3x1500)

סוג תעריף	סוג צריכה	קריאה קודמת	קריאה נוכחית	סה"כ צריכה בקוט"ש	מחיר לקוט"ש בא"ג	סה"כ לתשלום
פרטי חשבון עבור תאריכים:						
777	פסגה	01/03/23	31/03/23	2,838.00	40.30	1,143.71 ₪
778	גבע	998,184.00	998,184.00	0.00	40.30	0.00 ₪
779	שפל	1,179,120.00	1,192,293.00	13,173.00	36.00	4,742.28 ₪

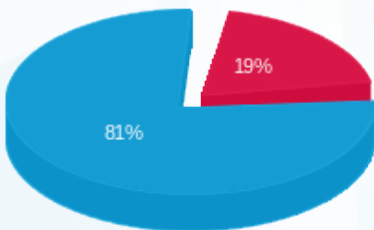
סה"כ לדייר:

פסגה	גבע	שפל	סה"כ	שיא ביקוש
2,838.00	0.00	13,173.00	16,011.00	195.00
1,143.71 ₪	0.00 ₪	4,742.28 ₪	5,885.99 ₪	

סה"כ צריכה
 סה"כ לתשלום

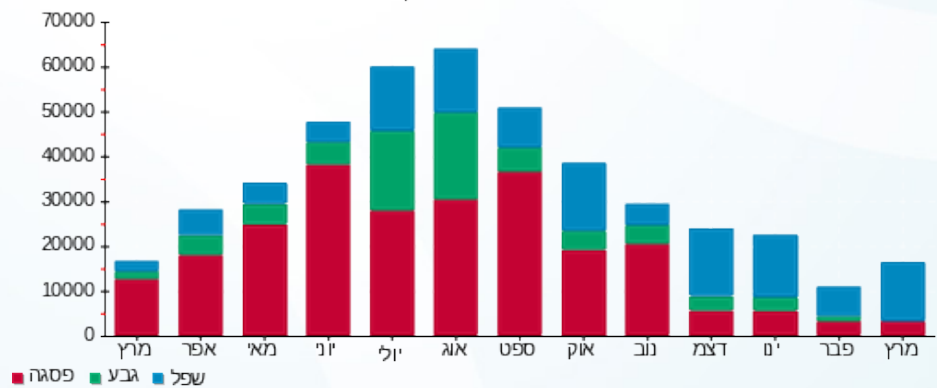
210.98 ₪	תשלום קבוע	
297.99 ₪	תשלום עבור גודל חיבור בKVA (3x1500)	
6,394.97 ₪	סה"כ לתשלום	לא כולל מע"מ

התפלגות חיוב בש"ח לפי תעו"ז



■ פסגה (1,143.71 ₪)
 ■ גבע (0.00 ₪)
 ■ שפל (4,742.28 ₪)

הסטוריית צריכה בקוט"ש





15/04/23 תאריך הפקה:
 31/03/23 תאריך קריאה נוכחית:
 01/03/23 תאריך קריאה קודמת:

שם דייר: ציבורי בניין 1
שם אתר: עוגן נתניה בניין 1

לקוח/ה נכבד/ה, אנו מתכבדים להגיש את חישוב צריכת החשמל לתקופה 01/03/23 - 31/03/23:

עו"ד גלבוש קומה 3 מאור וכח - 1 - 81017127(3x40)

סוג תעריף	סוג צריכה	קריאה קודמת	קריאה נוכחית	סה"כ צריכה בקוט"ש	מחיר לקוט"ש בא"ג	סה"כ לתשלום
			31/03/23	01/03/23	פרטי חשבון עבור תאריכים:	
777	פסגה	95,949.80	95,980.80	-31.00	40.30	12.49 ₪
778	גבע	20,560.50	20,560.50	0.00	40.30	0.00 ₪
779	שפל	55,206.10	55,381.50	-175.40	36.00	63.14 ₪

לוח מאור וכח קומה 3 - 4 - 81017127(3x125)

סוג תעריף	סוג צריכה	קריאה קודמת	קריאה נוכחית	סה"כ צריכה בקוט"ש	מחיר לקוט"ש בא"ג	סה"כ לתשלום
			31/03/23	01/03/23	פרטי חשבון עבור תאריכים:	
777	פסגה	197,571.60	197,743.80	172.20	40.30	69.40 ₪
778	גבע	65,670.20	65,670.20	0.00	40.30	0.00 ₪
779	שפל	201,103.40	202,262.60	1,159.20	36.00	417.31 ₪

חברת פיאק מדיקל - 1 - 81037892(3x32)

סוג תעריף	סוג צריכה	קריאה קודמת	קריאה נוכחית	סה"כ צריכה בקוט"ש	מחיר לקוט"ש בא"ג	סה"כ לתשלום
			31/03/23	01/03/23	פרטי חשבון עבור תאריכים:	
777	פסגה	17,689.60	17,835.30	-145.70	40.30	58.72 ₪
778	גבע	5,584.20	5,595.10	-10.90	40.30	4.39 ₪
779	שפל	23,130.10	23,159.20	-29.10	36.00	10.48 ₪

סה"כ לדייר:

פסגה	גבע	שפל	סה"כ	שיא ביקוש
-4.50	-10.90	954.70	939.30	3.20
1.81 ₪	4.39 ₪	343.69 ₪	337.49 ₪	

סה"כ צריכה
סה"כ לתשלום

210.98 ₪	תשלום קבוע	
10.53 ₪	תשלום עבור גודל חיבור בKVA (3x53)	
558.99 ₪	סה"כ לתשלום	לא כולל מע"מ

