

15/04/23 תאריך הפקה:
 31/03/23 תאריך קריאה נוכחית:
 01/03/23 תאריך קריאה קודמת:

שם דייר: C4 ביומד - חשמל בניין 2
 שם אתר: עוגן נתניה בניין 2

לקוח/ה נכבד/ה, אנו מתכבדים להגיש את חישוב צריכת החשמל לתקופה 01/03/23 - 31/03/23:

C4 ביומד - חשמל בניין 2 - 5 - 81019049 (3x250)

סה"כ לתשלום	מחיר לקוט"ש בא"ג	סה"כ צריכה בקוט"ש	קריאה נוכחית	קריאה קודמת	סוג צריכה	סוג תעריף
			31/03/23	01/03/23		פרטי חשבון עבור תאריכים:
299.35 ₪	40.30	742.80	135,500.60	134,757.80	פסגה	777
0.00 ₪	40.30	0.00	52,550.20	52,550.20	גבע	778
1,761.12 ₪	36.00	4,892.00	164,005.00	159,113.00	שפל	779

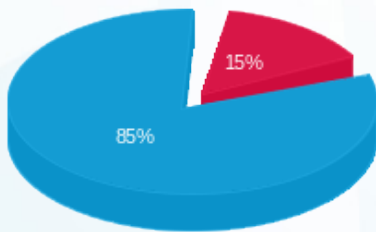
סה"כ לדייר:

שיא ביקוש	סה"כ	שפל	גבע	פסגה
15.00	5,634.80	4,892.00	0.00	742.80
	2,060.47 ₪	1,761.12 ₪	0.00 ₪	299.35 ₪

סה"כ צריכה
 סה"כ לתשלום

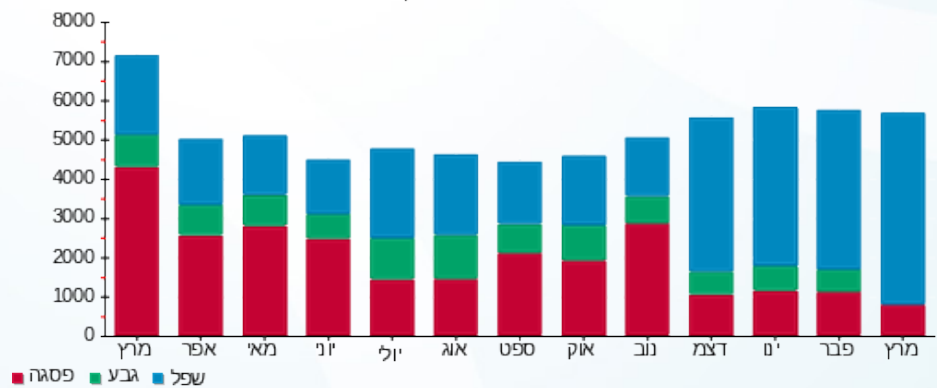
210.98 ₪	תשלום קבוע	
49.67 ₪	תשלום עבור גודל חיבור בKVA (3x250)	
2,321.11 ₪	סה"כ לתשלום	לא כולל מע"מ

התפלגות חיוב בש"ח לפי תעו"ז



■ פסגה (299.35 ₪)
 ■ גבע (0.00 ₪)
 ■ שפל (1,761.12 ₪)

הסטוריית צריכה בקוט"ש





15/04/23

תאריך הפקדה:

שם דייר: DNA בניין 2 קומה 6

31/03/23

תאריך קריאה נוכחית:

שם אתר: עוגן נתניה בניין 2

01/03/23

תאריך קריאה קודמת:

לקוח/ה נכבד/ה, אנו מתכבדים להגיש את חישוב צריכת החשמל לתקופה 01/03/23 - 31/03/23:

DNA בניין 2 קומה 6 - 2 - 81019049(3x160)

סוג תעריף	סוג צריכה	קריאה קודמת	קריאה נוכחית	סה"כ צריכה בקוט"ש	מחיר לקוט"ש בא"ג	סה"כ לתשלום
פרטי חשבון עבור תאריכים:						
777	פסגה	01/03/23	31/03/23	727.56	40.30	293.21 ₪
778	גבע	64,827.02	64,827.02	0.00	40.30	0.00 ₪
779	שפל	195,924.56	200,279.60	4,355.04	36.00	1,567.81 ₪

סה"כ לדייר:

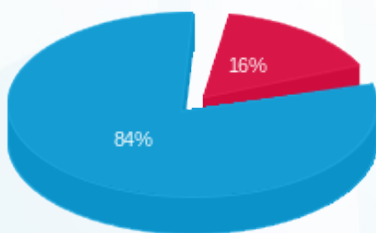
פסגה	גבע	שפל	סה"כ	שיא ביקוש
727.56	0.00	4,355.04	5,082.60	11.61
293.21 ₪	0.00 ₪	1,567.81 ₪	1,861.02 ₪	

סה"כ צריכה

סה"כ לתשלום

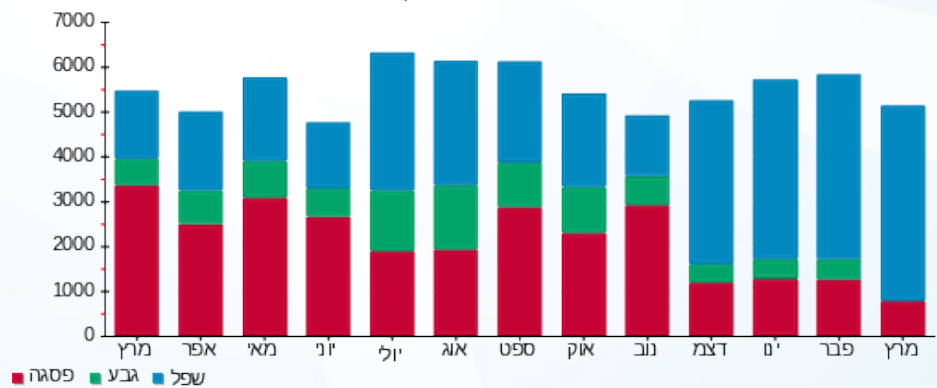
210.98 ₪	תשלום קבוע	
31.79 ₪	תשלום עבור גודל חיבור בKVA (3x160)	
2,103.79 ₪	סה"כ לתשלום	לא כולל מע"מ

התפלגות חיוב בש"ח לפי תע"ז



- פסגה (293.21 ₪) - 84%
- גבע (0.00 ₪) - 16%
- שפל (1,567.81 ₪) - 0%

הסטוריית צריכה בקוט"ש





15/04/23 תאריך הפקה:
 31/03/23 תאריך קריאה נוכחית:
 01/03/23 תאריך קריאה קודמת:

שם דייר: IDA עיצובים בע"מ בנין 2
 שם אתר: עוגן נתניה בנין 2

לקוח/ה נכבד/ה, אנו מתכבדים להגיש את חישוב צריכת החשמל לתקופה 01/03/23 - 31/03/23:

יצובים בע"מ בנין 2 - 4 - 81019049 (3x100)

סה"כ לתשלום	מחיר לקוט"ש בא"ג	סה"כ צריכה בקוט"ש	קריאה נוכחית	קריאה קודמת	סוג צריכה	סוג תעריף
			31/03/23	01/03/23		פרטי חשבון עבור תאריכים:
₪ 5.84	40.30	14.50	37,529.80	37,515.30	פסגה	777
₪ 0.00	40.30	0.00	11,991.00	11,991.00	גבע	778
₪ 33.52	36.00	93.10	38,562.30	38,469.20	שפל	779

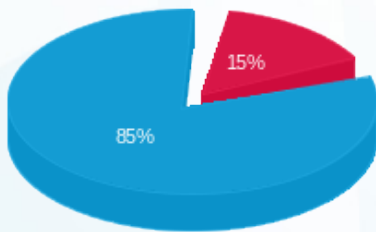
סה"כ לדייר:

שיא ביקוש	סה"כ	שפל	גבע	פסגה
1.40	107.60	93.10	0.00	14.50
	₪ 39.36	₪ 33.52	₪ 0.00	₪ 5.84

סה"כ צריכה
 סה"כ לתשלום

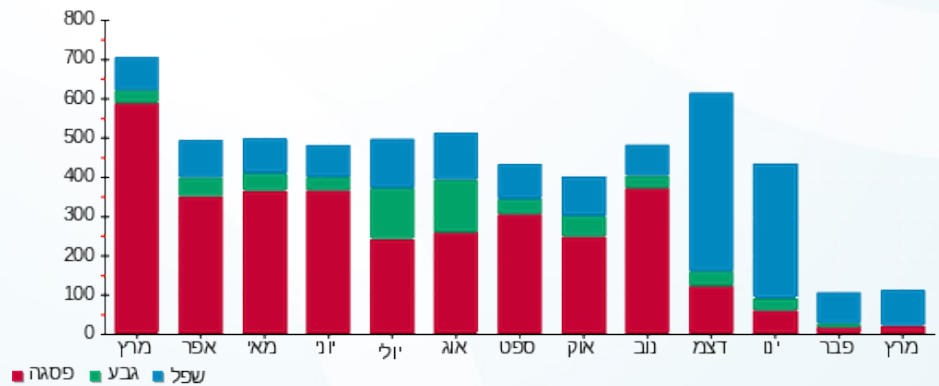
₪ 210.98	תשלום קבוע	
₪ 19.87	תשלום עבור גודל חיבור בKVA (3x100)	
₪ 270.21	סה"כ לתשלום	לא כולל מע"מ

התפלגות חיוב בש"ח לפי תעו"ז



פסגה (₪ 5.84)
 גבע (₪ 0.00)
 שפל (₪ 33.52)

הסטוריית צריכה בקוט"ש



15/04/23 תאריך הפקה:
 31/03/23 תאריך קריאה נוכחית:
 01/03/23 תאריך קריאה קודמת:

שם דייר: KONE בניין 2 קומה 4 מאור וכוח
 שם אתר: עוגן נתניה בניין 2

לקוח/ה נכבד/ה, אנו מתכבדים להגיש את חישוב צריכת החשמל לתקופה 01/03/23 - 31/03/23:

KONE בניין 2 קומה 4 מאור וכוח - 8 - (3x630)81018717

סוג תעריף	סוג צריכה	קריאה קודמת	קריאה נוכחית	סה"כ צריכה בקוט"ש	מחיר לקוט"ש בא"ג	סה"כ לתשלום
פרטי חשבון עבור תאריכים:						
777	פסגה	01/03/23	31/03/23	2,774.40	40.30	1,118.08 ₪
778	גבע	347,281.20	347,281.20	0.00	40.30	0.00 ₪
779	שפל	1,052,393.60	1,071,010.40	18,616.80	36.00	6,702.05 ₪

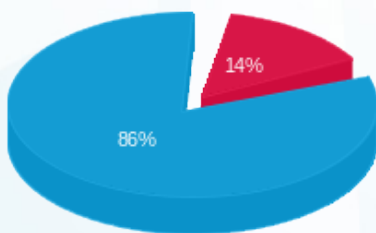
סה"כ לדייר:

פסגה	גבע	שפל	סה"כ	שיא ביקוש
2,774.40	0.00	18,616.80	21,391.20	76.00
1,118.08 ₪	0.00 ₪	6,702.05 ₪	7,820.13 ₪	

סה"כ צריכה
 סה"כ לתשלום

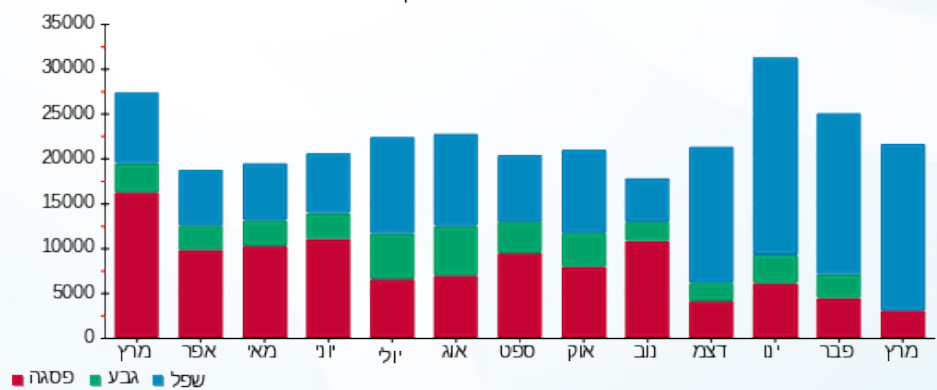
210.98 ₪	תשלום קבוע	
125.16 ₪	תשלום עבור גודל חיבור בKVA (3x630)	
8,156.27 ₪	סה"כ לתשלום	לא כולל מע"מ

התפלגות חיוב בש"ח לפי תעו"ז



פסגה (1,118.08 ₪) - 14%
 גבע (0.00 ₪)
 שפל (6,702.05 ₪) - 86%

הסטוריית צריכה בקוט"ש





15/04/23

תאריך הפקה:

שם דייר: KONE בניין 2 קומת קרקע

31/03/23

תאריך קריאה נוכחית:

שם אתר: עוגן נתניה בניין 2

01/03/23

תאריך קריאה קודמת:

לקוח/ה נכבד/ה, אנו מתכבדים להגיש את חישוב צריכת החשמל לתקופה 01/03/23 - 31/03/23:

KONE - (3x250)16226508 - 6

סוג תעריף	סוג צריכה	קריאה קודמת	קריאה נוכחית	סה"כ צריכה בקוט"ש	מחיר לקוט"ש בא"ג	סה"כ לתשלום
פרטי חשבון עבור תאריכים:						
		01/03/23	31/03/23			
777	פסגה	42,422.00	43,532.60	1,110.60	40.30	447.57 ₪
778	גבע	13,566.20	13,828.80	262.60	40.30	105.83 ₪
779	שפל	52,138.00	52,682.20	544.20	36.00	195.91 ₪

סה"כ לדייר:

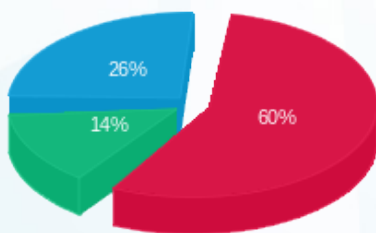
פסגה	גבע	שפל	סה"כ	שיא ביקוש
1,110.60	262.60	544.20	1,917.40	31.03
₪ 447.57	₪ 105.83	₪ 195.91	₪ 749.31	

סה"כ צריכה

סה"כ לתשלום

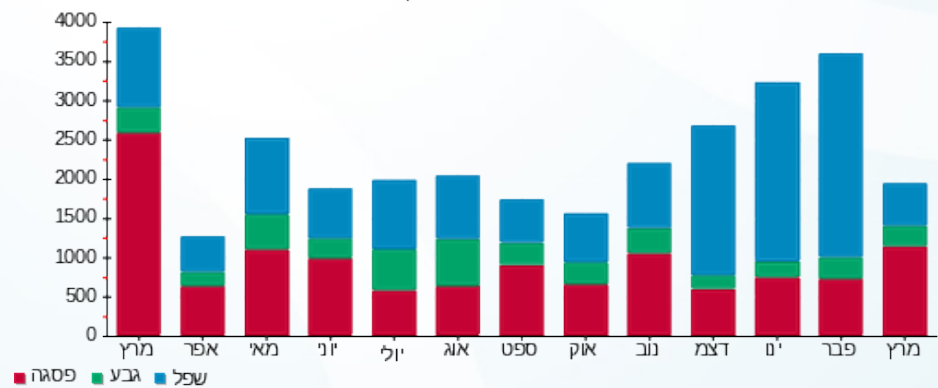
210.98 ₪	תשלום קבוע	
49.67 ₪	תשלום עבור גודל חיבור בKVA (3x250)	
1,009.96 ₪	סה"כ לתשלום	לא כולל מע"מ

התפלגות חיוב בש"ח לפי תע"ז



- פסגה (₪ 447.57) 60%
- גבע (₪ 105.83) 14%
- שפל (₪ 195.91) 26%

הסטוריית צריכה בקוט"ש



15/04/23 תאריך הפקה:
 31/03/23 תאריך קריאה נוכחי:
 01/03/23 תאריך קריאה קודמת:

שם דייר: אייץ' סי אל טכנולוג'יס בניין 2 קומה 7
 שם אתר: עוגן נתניה בניין 2

לקוח/ה נכבד/ה, אנו מתכבדים להגיש את חישוב צריכת החשמל לתקופה 01/03/23 - 31/03/23:

אייץ' סי אל טכנולוג'יס בניין 2 קומה 7 - 3 - 81018717(3x250)

סוג תעריף	סוג צריכה	קריאה קודמת	קריאה נוכחית	סה"כ צריכה בקוט"ש	מחיר לקוט"ש בא"ג	סה"כ לתשלום
פרטי חשבון עבור תאריכים:						
777	פסגה	01/03/23	31/03/23	704.00	40.30	283.71 ₪
778	גבע	91,023.60	91,023.60	0.00	40.30	0.00 ₪
779	שפל	300,280.40	304,810.80	4,530.40	36.00	1,630.94 ₪

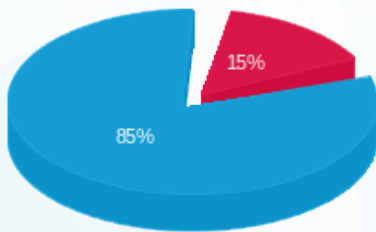
סה"כ לדייר:

פסגה	גבע	שפל	סה"כ	שיא ביקוש
704.00	0.00	4,530.40	5,234.40	13.40
283.71 ₪	0.00 ₪	1,630.94 ₪	1,914.66 ₪	

סה"כ צריכה
 סה"כ לתשלום

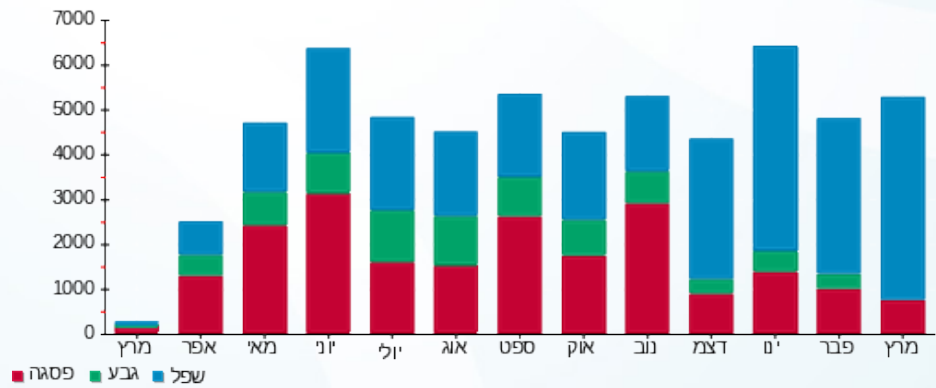
210.98 ₪	תשלום קבוע	
49.67 ₪	תשלום עבור גודל חיבור בKVA (3x250)	
2,175.30 ₪	סה"כ לתשלום	לא כולל מע"מ

התפלגות חיוב בש"ח לפי תע"ז



■ פסגה (283.71 ₪)
 ■ גבע (0.00 ₪)
 ■ שפל (1,630.94 ₪)

הסטוריית צריכה בקוט"ש





15/04/23 תאריך הפקה:
 31/03/23 תאריך קריאה נוכחית:
 01/03/23 תאריך קריאה קודמת:

שם דייר: ארט מדיקל 1 בנין 2
 שם אתר: עוגן נתניה בנין 2

לקוח/ה נכבד/ה, אנו מתכבדים להגיש את חישוב צריכת החשמל לתקופה 01/03/23 - 31/03/23:

ארט מדיקל - 2 - 16226508 (3x250)

סוג תעריף	סוג צריכה	קריאה קודמת	קריאה נוכחית	סה"כ צריכה בקוט"ש	מחיר לקוט"ש בא"ג	סה"כ לתשלום
		01/03/23	31/03/23			
777	פסגה	235,574.00	242,540.80	6,966.80	40.30	2,807.62 ₪
778	גבע	73,528.40	74,844.80	1,316.40	40.30	530.51 ₪
779	שפל	247,914.00	250,695.20	2,781.20	36.00	1,001.23 ₪

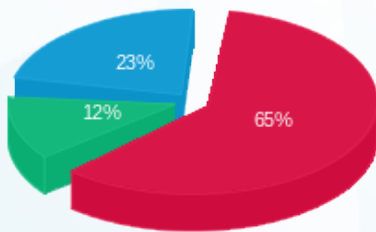
סה"כ לדייר:

פסגה	גבע	שפל	סה"כ	שיא ביקוש
6,966.80	1,316.40	2,781.20	11,064.40	47.55
2,807.62 ₪	530.51 ₪	1,001.23 ₪	4,339.36 ₪	

סה"כ צריכה
 סה"כ לתשלום

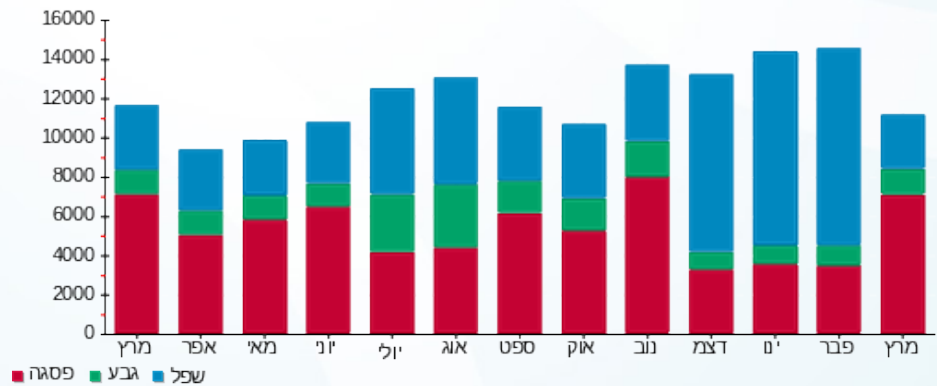
210.98 ₪	תשלום קבוע	
49.67 ₪	תשלום עבור גודל חיבור בKVA (3x250)	
4,600.01 ₪	סה"כ לתשלום	לא כולל מע"מ

התפלגות חיוב בש"ח לפי תעו"ז



■ פסגה (2,807.62 ₪)
 ■ גבע (530.51 ₪)
 ■ שפל (1,001.23 ₪)

הסטוריית צריכה בקוט"ש





15/04/23

תאריך הפקדה:

שם דייר: ארט מדיקל 2 בניין 2

31/03/23

תאריך קריאה נוכחית:

שם אתר: עוגן נתניה בניין 2

01/03/23

תאריך קריאה קודמת:

לקוח/ה נכבד/ה, אנו מתכבדים להגיש את חישוב צריכת החשמל לתקופה 01/03/23 - 31/03/23:

ארט מדיקל 2 בניין 2 - 8 - 16226508 (3x250)

סוג תעריף	סוג צריכה	קריאה קודמת	קריאה נוכחית	סה"כ צריכה בקוט"ש	מחיר לקוט"ש בא"ג	סה"כ לתשלום
פרטי חשבון עבור תאריכים:						
777	פסגה	01/03/23	31/03/23	6,050.50	40.30	2,438.35 ₪
778	גבע	4,355.75	5,124.50	768.75	40.30	309.81 ₪
779	שפל	21,140.25	23,020.25	1,880.00	36.00	676.80 ₪

סה"כ לדייר:

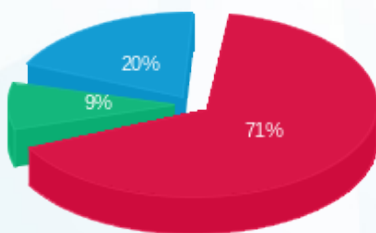
פסגה	גבע	שפל	סה"כ	שיא ביקוש
6,050.50	768.75	1,880.00	8,699.25	30.50
2,438.35 ₪	309.81 ₪	676.80 ₪	3,424.96 ₪	

סה"כ צריכה

סה"כ לתשלום

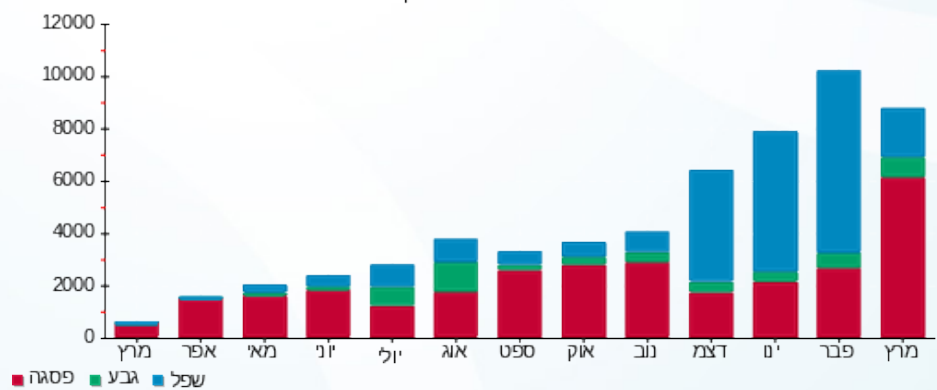
210.98 ₪	תשלום קבוע	
49.67 ₪	תשלום עבור גודל חיבור בKVA (3x250)	
3,685.60 ₪	סה"כ לתשלום	לא כולל מע"מ

התפלגות חיוב בש"ח לפי תע"ז



- פסגה (2,438.35 ₪) 71%
- גבע (309.81 ₪) 20%
- שפל (676.80 ₪) 9%

הסטוריית צריכה בקוט"ש



15/04/23 תאריך הפקה:
 31/03/23 תאריך קריאה נוכחית:
 01/03/23 תאריך קריאה קודמת:

שם דייר: בליז'ו קונסולטינג בע"מ בניין 2
 שם אתר: עוגן נתניה בניין 2

לקוח/ה נכבד/ה, אנו מתכבדים להגיש את חישוב צריכת החשמל לתקופה 01/03/23 - 31/03/23:

בליז'ו קונסולטינג בע"מ בניין 2 - 7 - 81019049 (3x100)

סוג תעריף	סוג צריכה	קריאה קודמת	קריאה נוכחית	סה"כ צריכה בקוט"ש	מחיר לקוט"ש בא"ג	סה"כ לתשלום
פרטי חשבון עבור תאריכים:						
777	פסגה	01/03/23	31/03/23	115.40	40.30	46.51 ₪
778	גבע	4,593.20	4,593.20	0.00	40.30	0.00 ₪
779	שפל	12,502.10	13,071.20	569.10	36.00	204.88 ₪

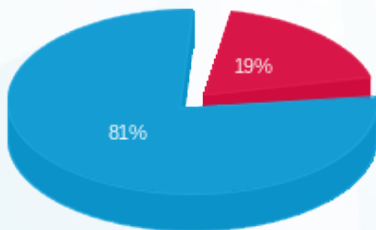
סה"כ לדייר:

פסגה	גבע	שפל	סה"כ	שיא ביקוש
115.40	0.00	569.10	684.50	5.60
₪ 46.51	₪ 0.00	₪ 204.88	₪ 251.38	

סה"כ צריכה
 סה"כ לתשלום

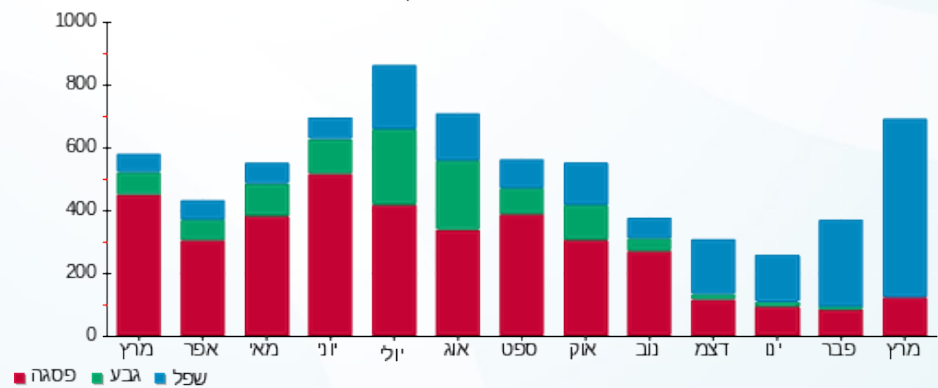
210.98 ₪	תשלום קבוע	
19.87 ₪	תשלום עבור גודל חיבור בKVA (3x100)	
482.23 ₪	סה"כ לתשלום	לא כולל מע"מ

התפלגות חיוב בש"ח לפי תעו"ז



פסגה (₪ 46.51) ■
 גבע (₪ 0.00) ■
 שפל (₪ 204.88) ■

הסטוריית צריכה בקוט"ש



15/04/23

תאריך הפקה:

שם דייר: גדות מיכליות ומאגרים לחימיקלים בע"מ בניין 2 קומה 6

31/03/23

תאריך קריאה נוכחית:

שם אתר: עוגן נתניה בניין 2

01/03/23

תאריך קריאה קודמת:

לקוח/ה נכבד/ה, אנו מתכבדים להגיש את חישוב צריכת החשמל לתקופה 01/03/23 - 31/03/23:

גדות מיכליות ומאגרים לחימיקלים בע"מ קומה 6 - 1 - 81018717(3x630)

סוג תעריף	סוג צריכה	קריאה קודמת	קריאה נוכחית	סה"כ צריכה בקוט"ש	מחיר לקוט"ש בא"ג	סה"כ לתשלום
פרטי חשבון עבור תאריכים:						
		01/03/23	31/03/23			
777	פסגה	1,065,921.00	1,067,653.20	1,732.20	40.30	698.08 ₪
778	גבע	389,373.00	389,373.00	0.00	40.30	0.00 ₪
779	שפל	1,166,913.00	1,179,966.60	13,053.60	36.00	4,699.30 ₪

סה"כ לדייר:

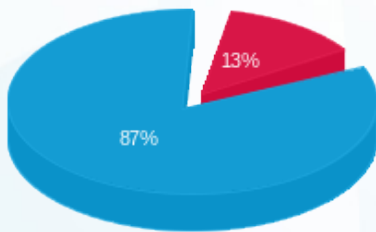
פסגה	גבע	שפל	סה"כ	שיא ביקוש
1,732.20	0.00	13,053.60	14,785.80	39.60
698.08 ₪	0.00 ₪	4,699.30 ₪	5,397.37 ₪	

סה"כ צריכה

סה"כ לתשלום

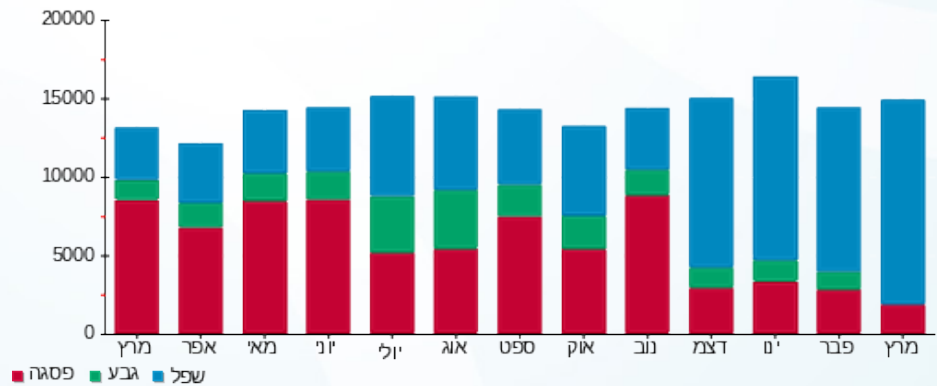
210.98 ₪	תשלום קבוע	
125.16 ₪	תשלום עבור גודל חיבור בKVA (3x630)	
5,733.51 ₪	סה"כ לתשלום	לא כולל מע"מ

התפלגות חיוב בש"ח לפי תעו"ז



- פסגה (698.08 ₪) 87%
- גבע (0.00 ₪) 13%
- שפל (4,699.30 ₪) 0%

הסטוריית צריכה בקוט"ש



15/04/23 תאריך הפקה:
 31/03/23 תאריך קריאה נוכחית:
 01/03/23 תאריך קריאה קודמת:

שם דייר: גולף בניין 2 קומה 1
 שם אתר: עוגן נתניה בניין 2

לקוח/ה נכבד/ה, אנו מתכבדים להגיש את חישוב צריכת החשמל לתקופה 01/03/23 - 31/03/23:

גולף קומה 1 - 4 - 16226508(3x630)

סוג תעריף	סוג צריכה	קריאה קודמת	קריאה נוכחית	סה"כ צריכה בקוט"ש	מחיר לקוט"ש בא"ג	סה"כ לתשלום
פרטי חשבון עבור תאריכים:						
		01/03/23	31/03/23			
777	פסגה	551,720.00	564,007.20	12,287.20	40.30	4,951.74 ₪
778	גבע	189,644.80	192,604.00	2,959.20	40.30	1,192.56 ₪
779	שפל	597,752.00	604,204.00	6,452.00	36.00	2,322.72 ₪

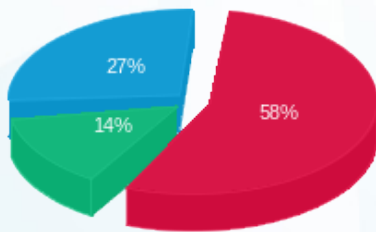
סה"כ לדייר:

פסגה	גבע	שפל	סה"כ	שיא ביקוש
12,287.20	2,959.20	6,452.00	21,698.40	69.84
₪ 4,951.74	₪ 1,192.56	₪ 2,322.72	₪ 8,467.02	

סה"כ צריכה
 סה"כ לתשלום

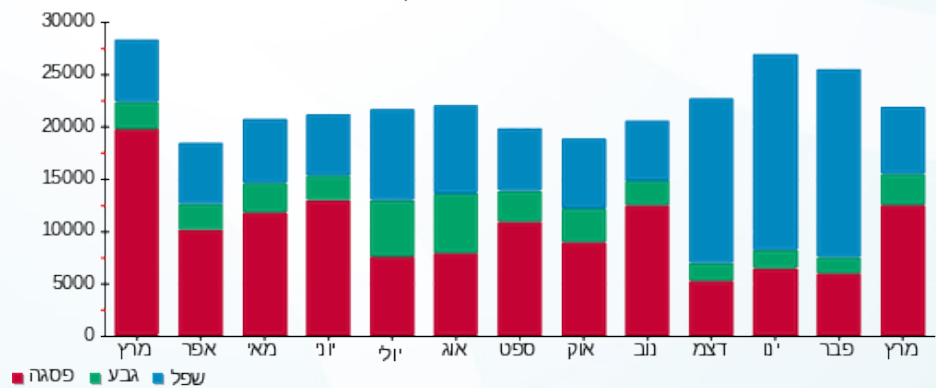
210.98 ₪	תשלום קבוע	
125.16 ₪	תשלום עבור גודל חיבור בKVA (3x630)	
8,803.16 ₪	סה"כ לתשלום	לא כולל מע"מ

התפלגות חיוב בש"ח לפי תע"ז



■ פסגה (₪ 4,951.74)
 ■ גבע (₪ 1,192.56)
 ■ שפל (₪ 2,322.72)

הסטוריית צריכה בקוט"ש





15/04/23

תאריך הפקה:

שם דייר: גולף בניין 2 קומה 2

31/03/23

תאריך קריאה נוכחית:

שם אתר: עוגן נתניה בניין 2

01/03/23

תאריך קריאה קודמת:

לקוח/ה נכבד/ה, אנו מתכבדים להגיש את חישוב צריכת החשמל לתקופה 01/03/23 - 31/03/23:

גולף בניין 2 קומה 2 - 3 - 16226508(3x160)

סה"כ לתשלום	מחיר לקוט"ש בא"ג	סה"כ צריכה בקוט"ש	קריאה נוכחית	קריאה קודמת	סוג צריכה	סוג תעריף
			31/03/23	01/03/23		פרטי חשבון עבור תאריכים:
₪ 502.54	40.30	1,247.00	41,950.80	40,703.80	פסגה	777
₪ 88.26	40.30	219.00	12,665.80	12,446.80	גבע	778
₪ 177.55	36.00	493.20	42,938.00	42,444.80	שפל	779

סה"כ לדייר:

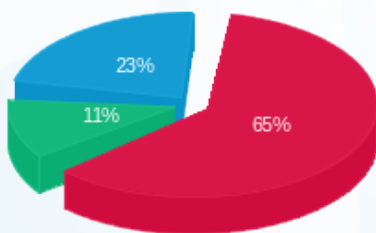
שיא ביקוש	סה"כ	שפל	גבע	פסגה
7.27	1,959.20	493.20	219.00	1,247.00
	₪ 768.35	₪ 177.55	₪ 88.26	₪ 502.54

סה"כ צריכה

סה"כ לתשלום

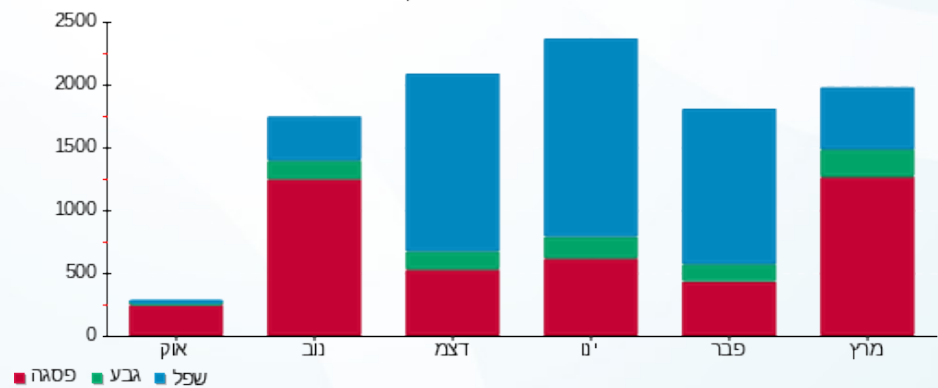
₪ 210.98	תשלום קבוע	
₪ 31.79	תשלום עבור גודל חיבור בKVA (3x160)	
₪ 1,011.12	סה"כ לתשלום	לא כולל מע"מ

התפלגות חיוב בש"ח לפי תע"ז



- פסגה (₪ 502.54)
- גבע (₪ 88.26)
- שפל (₪ 177.55)

הסטוריית צריכה בקוט"ש





15/04/23 תאריך הפקדה:
 31/03/23 תאריך קריאה נוכחית:
 01/03/23 תאריך קריאה קודמת:

שם דייר: דרך לחיים 1 בניין 2 קומה 6
 שם אתר: עוגן נתניה בניין 2

לקוח/ה נכבד/ה, אנו מתכבדים להגיש את חישוב צריכת החשמל לתקופה 01/03/23 - 31/03/23:

דרך לחיים קומה 6 - 4 - 81018717(3x250)

סוג תעריף	סוג צריכה	קריאה קודמת	קריאה נוכחית	סה"כ צריכה בקוט"ש	מחיר לקוט"ש בא"ג	סה"כ לתשלום
		01/03/23	31/03/23			
777	פסגה	1,026,627.00	1,028,476.00	1,849.00	40.30	745.15 ₪
778	גבע	462,979.80	462,979.80	0.00	40.30	0.00 ₪
779	שפל	1,289,833.00	1,302,996.80	13,163.80	36.00	4,738.97 ₪

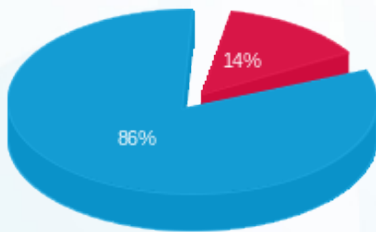
סה"כ לדייר:

פסגה	גבע	שפל	סה"כ	שיא ביקוש
1,849.00	0.00	13,163.80	15,012.80	36.40
745.15 ₪	0.00 ₪	4,738.97 ₪	5,484.12 ₪	

סה"כ צריכה
 סה"כ לתשלום

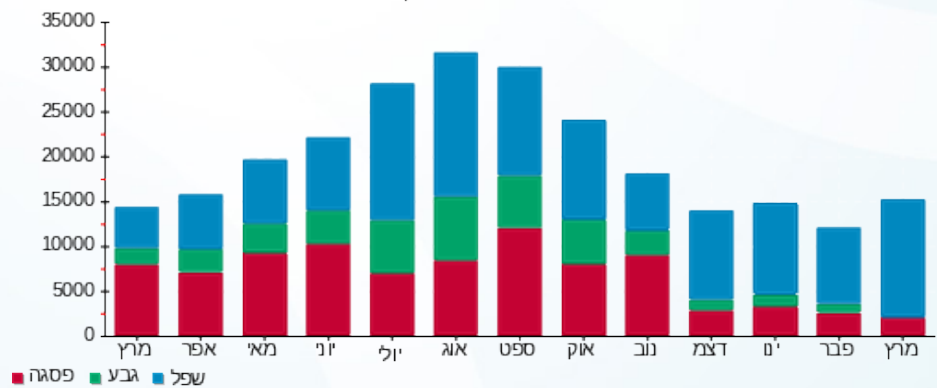
210.98 ₪	תשלום קבוע	
49.67 ₪	תשלום עבור גודל חיבור בKVA (3x250)	
5,744.76 ₪	סה"כ לתשלום	לא כולל מע"מ

התפלגות חיוב בש"ח לפי תעו"ז



■ פסגה (745.15 ₪)
 ■ גבע (0.00 ₪)
 ■ שפל (4,738.97 ₪)

הסטוריית צריכה בקוט"ש





15/04/23 תאריך הפקה:
 31/03/23 תאריך קריאה נוכחית:
 01/03/23 תאריך קריאה קודמת:

שם דייר: דרך לחיים 2 בניין 2
 שם אתר: עוגן נתניה בניין 2

לקוח/ה נכבד/ה, אנו מתכבדים להגיש את חישוב צריכת החשמל לתקופה 01/03/23 - 31/03/23:

דרך לחיים 2 בניין 2 - 7 - 16226508(3x400)

סוג תעריף	סוג צריכה	קריאה קודמת	קריאה נוכחית	סה"כ צריכה בקוט"ש	מחיר לקוט"ש בא"ג	סה"כ לתשלום
פרטי חשבון עבור תאריכים:						
		01/03/23	31/03/23			
777	פסגה	183,291.60	192,964.40	9,672.80	40.30	3,898.14 ₪
778	גבע	108,526.40	112,700.00	4,173.60	40.30	1,681.96 ₪
779	שפל	333,013.60	343,451.60	10,438.00	36.00	3,757.68 ₪

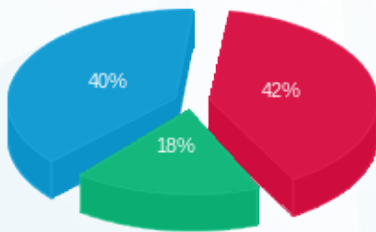
סה"כ לדייר:

פסגה	גבע	שפל	סה"כ	שיא ביקוש
9,672.80	4,173.60	10,438.00	24,284.40	56.44
3,898.14 ₪	1,681.96 ₪	3,757.68 ₪	9,337.78 ₪	

סה"כ צריכה
 סה"כ לתשלום

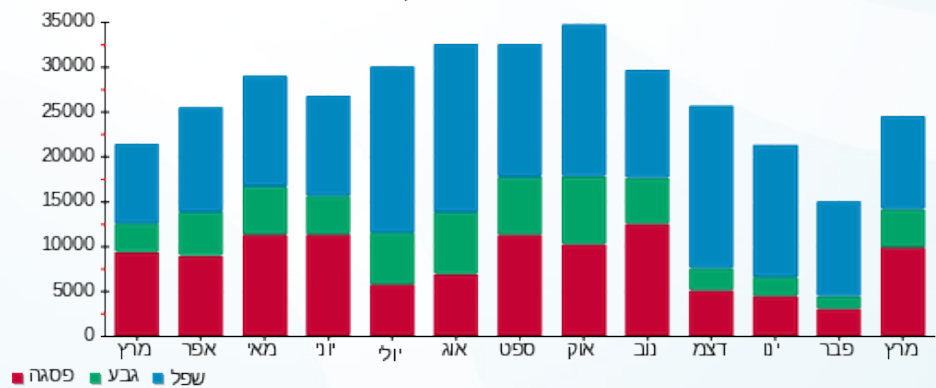
210.98 ₪	תשלום קבוע	
79.47 ₪	תשלום עבור גודל חיבור בKVA (3x400)	
9,628.22 ₪	סה"כ לתשלום	לא כולל מע"מ

התפלגות חיוב בש"ח לפי תע"ז



■ פסגה (3,898.14 ₪)
 ■ גבע (1,681.96 ₪)
 ■ שפל (3,757.68 ₪)

הסטוריית צריכה בקוט"ש





15/04/23 תאריך הפקה:
 31/03/23 תאריך קריאה נוכחית:
 01/03/23 תאריך קריאה קודמת:

שם דייר: ואליוס בניין 2 קומה 5
 שם אתר: עוגן נתניה בניין 2

לקוח/ה נכבד/ה, אנו מתכבדים להגיש את חישוב צריכת החשמל לתקופה 01/03/23 - 31/03/23:

ואליוס קומה 5 - 1 - 81019049 (3x160)

סה"כ לתשלום	מחיר לקוט"ש בא"ג	סה"כ צריכה בקוט"ש	קריאה נוכחית	קריאה קודמת	סוג צריכה	סוג תעריף
			31/03/23	01/03/23		פרטי חשבון עבור תאריכים:
7.09 ₪	40.30	17.60	197,690.20	197,672.60	פסגה	777
0.00 ₪	40.30	0.00	82,896.80	82,896.80	גבע	778
40.03 ₪	36.00	111.20	253,913.60	253,802.40	שפל	779

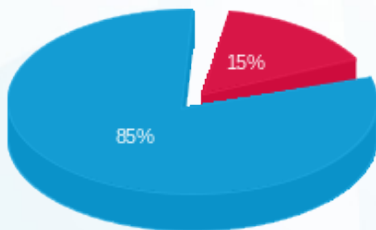
סה"כ לדייר:

שיא ביקוש	סה"כ	שפל	גבע	פסגה
0.20	128.80	111.20	0.00	17.60
	47.12 ₪	40.03 ₪	0.00 ₪	7.09 ₪

סה"כ צריכה
 סה"כ לתשלום

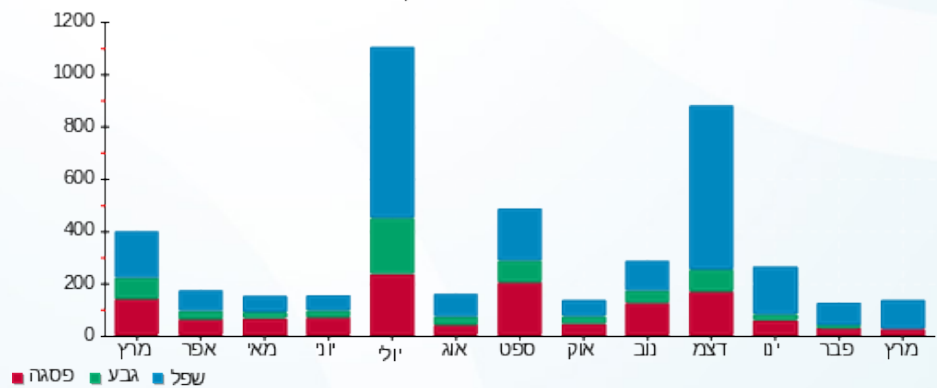
210.98 ₪	תשלום קבוע	
31.79 ₪	תשלום עבור גודל חיבור בKVA (3x160)	
289.89 ₪	סה"כ לתשלום	לא כולל מע"מ

התפלגות חיוב בש"ח לפי תעו"ז



פסגה (7.09 ₪)
 גבע (0.00 ₪)
 שפל (40.03 ₪)

הסטוריית צריכה בקוט"ש





15/04/23

תאריך הפקה:

שם דייר: חיונים בניין 2
שם אתר: עוגן נתניה בניין 2

31/03/23

תאריך קריאה נוכחית:

01/03/23

תאריך קריאה קודמת:

לקוח/ה נכבד/ה, אנו מתכבדים להגיש את חישוב צריכת החשמל לתקופה 01/03/23 - 31/03/23:

חניון ב.חיוני בניין 2 - 5 - 81006477(3x160)

סוג תעריף	סוג צריכה	קריאה קודמת	קריאה נוכחית	סה"כ צריכה בקוט"ש	מחיר לקוט"ש בא"ג	סה"כ לתשלום
פרטי חשבון עבור תאריכים:			01/03/23	31/03/23		
777	פסגה	230,019.20	231,103.50	1,084.30	40.30	436.97 ₪
778	גבע	94,248.20	94,248.20	0.00	40.30	0.00 ₪
779	שפל	227,843.90	232,497.60	4,653.70	36.00	1,675.33 ₪

חניון חיוני בניין 2 - 6 - 81006477(3x160)

סוג תעריף	סוג צריכה	קריאה קודמת	קריאה נוכחית	סה"כ צריכה בקוט"ש	מחיר לקוט"ש בא"ג	סה"כ לתשלום
פרטי חשבון עבור תאריכים:			01/03/23	31/03/23		
777	פסגה	350,105.40	351,137.70	1,032.30	40.30	416.02 ₪
778	גבע	150,502.30	150,502.30	0.00	40.30	0.00 ₪
779	שפל	404,113.00	410,294.40	6,181.40	36.00	2,225.30 ₪

סה"כ לדירה:

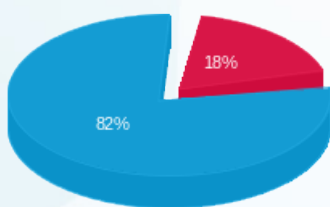
פסגה	גבע	שפל	סה"כ	שיא ביקוש
2,116.60	0.00	10,835.10	12,951.70	16.40
852.99 ₪	0.00 ₪	3,900.64 ₪	4,753.63 ₪	

סה"כ צריכה

סה"כ לתשלום

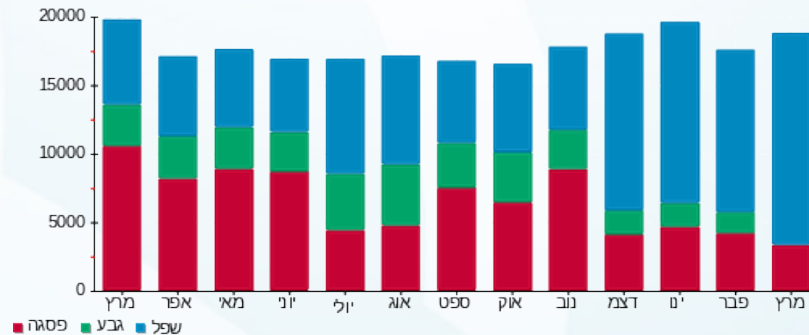
210.98 ₪	תשלום קבוע	
63.57 ₪	תשלום עבור גודל חיבור ב KVA (3x320)	
5,028.18 ₪	סה"כ לתשלום	לא כולל מע"מ

התפלגות חיוב בש"ח לפי תע"ז



פסגה (852.99 ₪) 82%
גבע (0.00 ₪) 0%
שפל (3,900.64 ₪) 18%

הסטוריית צריכה בקוט"ש



פסגה גבע שפל



15/04/23 תאריך הפקה:
 31/03/23 תאריך קריאה נוכחית:
 01/03/23 תאריך קריאה קודמת:

שם דייר: חשמל XMPie בניין 2 קומה 7
 שם אתר: עוגן נתניה בניין 2

לקוח/ה נכבד/ה, אנו מתכבדים להגיש את חישוב צריכת החשמל לתקופה 01/03/23 - 31/03/23:

חשמל XMPie קומה 7 - 2 - 81018717(3x800)

סוג תעריף	סוג צריכה	קריאה קודמת	קריאה נוכחית	סה"כ צריכה בקוט"ש	מחיר לקוט"ש בא"ג	סה"כ לתשלום
פרטי חשבון עבור תאריכים:						
777	פסגה	01/03/23	31/03/23	4,217.60	40.30	1,699.69 ₪
778	גבע	1,484,547.20	1,484,547.20	0.00	40.30	0.00 ₪
779	שפל	4,511,648.00	4,538,390.40	26,742.40	36.00	9,627.26 ₪

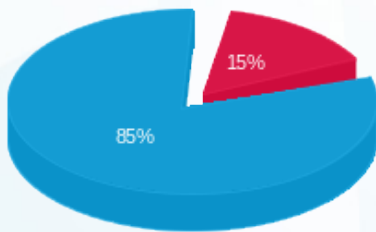
סה"כ לדייר:

פסגה	גבע	שפל	סה"כ	שיא ביקוש
4,217.60	0.00	26,742.40	30,960.00	54.40
1,699.69 ₪	0.00 ₪	9,627.26 ₪	11,326.96 ₪	

סה"כ צריכה
 סה"כ לתשלום

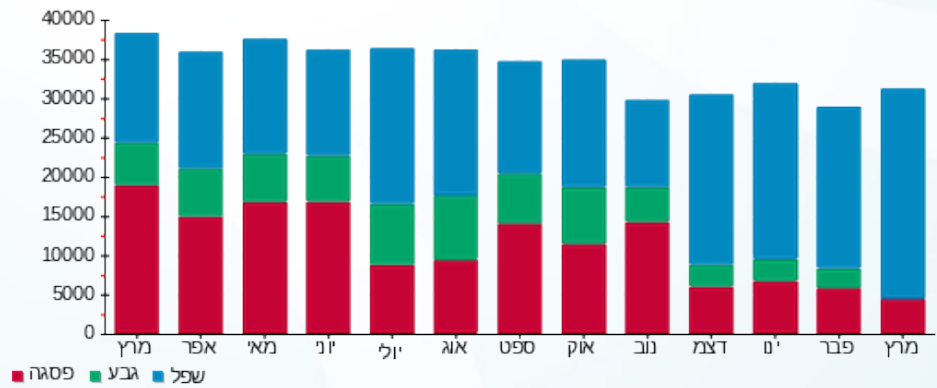
210.98 ₪	תשלום קבוע	
158.93 ₪	תשלום עבור גודל חיבור בKVA (3x800)	
11,696.87 ₪	סה"כ לתשלום	לא כולל מע"מ

התפלגות חיוב בש"ח לפי תעו"ז



■ פסגה (1,699.69 ₪)
 ■ גבע (0.00 ₪)
 ■ שפל (9,627.26 ₪)

הסטוריית צריכה בקוט"ש





15/04/23 תאריך הפקה:
 31/03/23 תאריך קריאה נוכחית:
 01/03/23 תאריך קריאה קודמת:

שם דייר: מיזוג אוויר בניין 2
שם אתר: עוגן נתניה בניין 2

לקוח/ה נכבד/ה, אנו מתכבדים להגיש את חישוב צריכת החשמל לתקופה 01/03/23 - 31/03/23:

צילר 1 בניין 2 - 1 - 81006477(3x630)

סוג תעריף	סוג צריכה	קריאה קודמת	קריאה נוכחית	סה"כ צריכה בקוט"ש	מחיר לקוט"ש בא"ג	סה"כ לתשלום
פרטי חשבון עבור תאריכים:			01/03/23	31/03/23		
777	פסגה	829,881.60	831,000.00	1,118.40	40.30	450.72 ₪
778	גבע	252,337.20	252,337.20	0.00	40.30	0.00 ₪
779	שפל	180,915.60	188,438.40	7,522.80	36.00	2,708.21 ₪

צילר 2 בניין 2 - 2 - 81006477(3x630)

סוג תעריף	סוג צריכה	קריאה קודמת	קריאה נוכחית	סה"כ צריכה בקוט"ש	מחיר לקוט"ש בא"ג	סה"כ לתשלום
פרטי חשבון עבור תאריכים:			01/03/23	31/03/23		
777	פסגה	503,776.80	503,818.80	42.00	40.30	16.93 ₪
778	גבע	133,878.00	133,878.00	0.00	40.30	0.00 ₪
779	שפל	94,141.20	94,683.60	542.40	36.00	195.26 ₪

צילר 3 בניין 2 - 3 - 81006477(3x630)

סוג תעריף	סוג צריכה	קריאה קודמת	קריאה נוכחית	סה"כ צריכה בקוט"ש	מחיר לקוט"ש בא"ג	סה"כ לתשלום
פרטי חשבון עבור תאריכים:			01/03/23	31/03/23		
777	פסגה	328,106.40	328,437.60	331.20	40.30	133.47 ₪
778	גבע	81,538.80	81,538.80	0.00	40.30	0.00 ₪
779	שפל	63,944.40	64,910.40	966.00	36.00	347.76 ₪

צילר 4 בניין 2 - 4 - 81006477(3x630)

סוג תעריף	סוג צריכה	קריאה קודמת	קריאה נוכחית	סה"כ צריכה בקוט"ש	מחיר לקוט"ש בא"ג	סה"כ לתשלום
פרטי חשבון עבור תאריכים:			01/03/23	31/03/23		
777	פסגה	865,953.60	865,994.40	40.80	40.30	16.44 ₪
778	גבע	266,539.20	266,539.20	0.00	40.30	0.00 ₪
779	שפל	161,983.20	162,255.60	272.40	36.00	98.06 ₪




לוח משאבות 1,2,3 בניין 2 - 8 - (3x160)81006477

סוג תעריף	סוג צריכה	קריאה קודמת	קריאה נוכחית	סה"כ צריכה בקוט"ש	מחיר לקוט"ש בא"ג	סה"כ לתשלום
פרטי חשבון עבור תאריכים:						
777	פסגה	01/03/23	31/03/23	452.00	40.30	182.16 ₪
778	גבע	85,112.80	85,112.80	0.00	40.30	0.00 ₪
779	שפל	94,797.20	97,456.60	2,659.40	36.00	957.38 ₪

לוח יטאות צפון בניין 2 - 1 - (3x630)81017123

סוג תעריף	סוג צריכה	קריאה קודמת	קריאה נוכחית	סה"כ צריכה בקוט"ש	מחיר לקוט"ש בא"ג	סה"כ לתשלום
פרטי חשבון עבור תאריכים:						
777	פסגה	01/03/23	31/03/23	37.20	40.30	14.99 ₪
778	גבע	68,542.80	68,542.80	0.00	40.30	0.00 ₪
779	שפל	175,820.40	175,848.00	27.60	36.00	9.94 ₪

צילר 5 בניין 2 - 2 - (3x630)81017123

סוג תעריף	סוג צריכה	קריאה קודמת	קריאה נוכחית	סה"כ צריכה בקוט"ש	מחיר לקוט"ש בא"ג	סה"כ לתשלום
פרטי חשבון עבור תאריכים:						
777	פסגה	01/03/23	31/03/23	3,423.60	40.30	1,379.71 ₪
778	גבע	373,069.20	373,069.20	0.00	40.30	0.00 ₪
779	שפל	309,532.80	329,800.80	20,268.00	36.00	7,296.48 ₪

צילר 6 בניין 2 - 3 - (3x630)81017123

סוג תעריף	סוג צריכה	קריאה קודמת	קריאה נוכחית	סה"כ צריכה בקוט"ש	מחיר לקוט"ש בא"ג	סה"כ לתשלום
פרטי חשבון עבור תאריכים:						
777	פסגה	01/03/23	31/03/23	80.40	40.30	32.40 ₪
778	גבע	225,036.00	225,036.00	0.00	40.30	0.00 ₪
779	שפל	185,079.60	185,551.20	471.60	36.00	169.78 ₪

לוח משאבות צילרים 4,5,6 בניין 2 - 4 - (3x160)81017123

סוג תעריף	סוג צריכה	קריאה קודמת	קריאה נוכחית	סה"כ צריכה בקוט"ש	מחיר לקוט"ש בא"ג	סה"כ לתשלום
פרטי חשבון עבור תאריכים:						
777	פסגה	01/03/23	31/03/23	1,247.40	40.30	502.70 ₪
778	גבע	171,234.30	171,234.30	0.00	40.30	0.00 ₪
779	שפל	255,079.80	263,286.60	8,206.80	36.00	2,954.45 ₪





לוח יטאות דרום בניין 2 - 5 - 81017123(3x630)

סוג תעריף	סוג צריכה	קריאה קודמת	קריאה נוכחית	סה"כ צריכה בקוט"ש	מחיר לקוט"ש בא"ג	סה"כ לתשלום
פרטי חשבון עבור תאריכים:			31/03/23	01/03/23		
777	פסגה	300,490.80	300,684.00	193.20	40.30	77.86 ₪
778	גבע	92,491.20	92,491.20	0.00	40.30	0.00 ₪
779	שפל	188,976.00	190,615.20	1,639.20	36.00	590.11 ₪

לוח משאבות חיוני בניין 2 - 6 - 81017123(3x80)

סוג תעריף	סוג צריכה	קריאה קודמת	קריאה נוכחית	סה"כ צריכה בקוט"ש	מחיר לקוט"ש בא"ג	סה"כ לתשלום
פרטי חשבון עבור תאריכים:			31/03/23	01/03/23		
777	פסגה	224,948.00	225,866.80	918.80	40.30	370.28 ₪
778	גבע	122,645.20	122,645.20	0.00	40.30	0.00 ₪
779	שפל	384,522.60	390,493.00	5,970.40	36.00	2,149.34 ₪

צילר 7 בניין 2 - 7 - 81017123(3x400)

סוג תעריף	סוג צריכה	קריאה קודמת	קריאה נוכחית	סה"כ צריכה בקוט"ש	מחיר לקוט"ש בא"ג	סה"כ לתשלום
פרטי חשבון עבור תאריכים:			31/03/23	01/03/23		
777	פסגה	370,872.00	372,137.60	1,265.60	40.30	510.04 ₪
778	גבע	203,088.80	203,088.80	0.00	40.30	0.00 ₪
779	שפל	573,894.40	581,741.60	7,847.20	36.00	2,824.99 ₪

צילר 8 בניין 2 - 8 - 81017123(3x200)

סוג תעריף	סוג צריכה	קריאה קודמת	קריאה נוכחית	סה"כ צריכה בקוט"ש	מחיר לקוט"ש בא"ג	סה"כ לתשלום
פרטי חשבון עבור תאריכים:			31/03/23	01/03/23		
777	פסגה	493,308.80	493,372.00	63.20	40.30	25.47 ₪
778	גבע	256,432.80	256,432.80	0.00	40.30	0.00 ₪
779	שפל	771,819.20	772,089.20	270.00	36.00	97.20 ₪

סה"כ לדייר:

פסגה	גבע	שפל	סה"כ	שיא ביקוש
9,213.80	0.00	56,663.80	65,877.60	204.00
₪ 3,713.16	₪ 0.00	₪ 20,398.97	₪ 24,112.13	

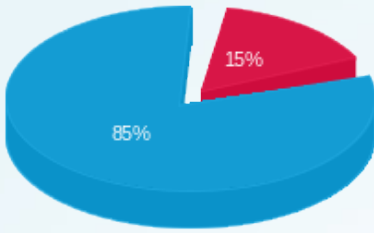
סה"כ צריכה
סה"כ לתשלום

210.98 ₪	תשלום קבוע	
1,199.93 ₪	תשלום עבור גודל חיבור בKVA (3x6040)	
25,523.04 ₪	סה"כ לתשלום	לא כולל מע"מ



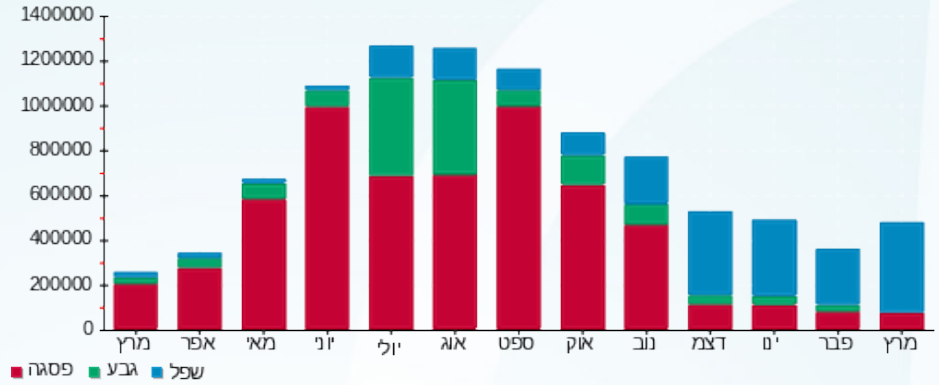


התפלגות חיוב בש"ח לפי תעו"ז



- פסגה (3,713.16)
- גבע (0.00)
- שפל (20,398.97)

הסטוריית צריכה בקוט"ש



15/04/23 תאריך הפקה:
 31/03/23 תאריך קריאה נוכחית:
 01/03/23 תאריך קריאה קודמת:

שם דייר: משרדי סודסקו בניין 2
 שם אתר: עוגן נתניה בניין 2

לקוח/ה נכבד/ה, אנו מתכבדים להגיש את חישוב צריכת החשמל לתקופה 01/03/23 - 31/03/23:

משרדי סודסקו בניין 2 - 8 - 81019049 (3x320)

סוג תעריף	סוג צריכה	קריאה קודמת	קריאה נוכחית	סה"כ צריכה בקוט"ש	מחיר לקוט"ש בא"ג	סה"כ לתשלום
פרטי חשבון עבור תאריכים:						
777	פסגה	01/03/23	31/03/23	1,330.80	40.30	536.31 ₪
778	גבע	89,377.60	89,377.60	0.00	40.30	0.00 ₪
779	שפל	283,638.00	292,665.20	9,027.20	36.00	3,249.79 ₪

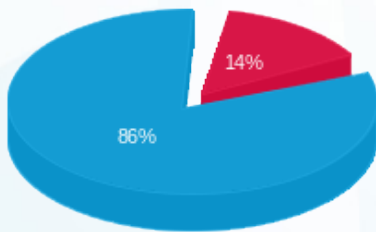
סה"כ לדייר:

פסגה	גבע	שפל	סה"כ	שיא ביקוש
1,330.80	0.00	9,027.20	10,358.00	34.80
536.31 ₪	0.00 ₪	3,249.79 ₪	3,786.10 ₪	

סה"כ צריכה
 סה"כ לתשלום

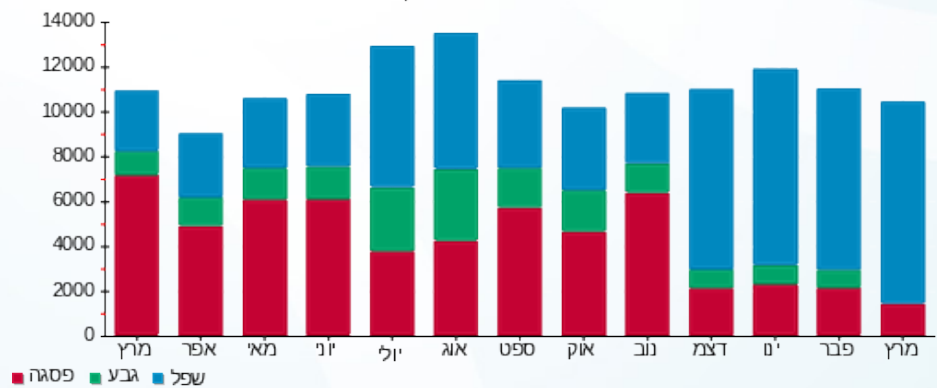
210.98 ₪	תשלום קבוע	
63.57 ₪	תשלום עבור גודל חיבור בKVA (3x320)	
4,060.66 ₪	סה"כ לתשלום	לא כולל מע"מ

התפלגות חיוב בש"ח לפי תעו"ז



פסגה (536.31 ₪) - 14%
 גבע (0.00 ₪)
 שפל (3,249.79 ₪) - 86%

הסטוריית צריכה בקוט"ש



15/04/23 תאריך הפקה:
 31/03/23 תאריך קריאה נוכחית:
 01/03/23 תאריך קריאה קודמת:

שם דייר: סולארוינדס בניין 2 קומה 5
 שם אתר: עוגן נתניה בניין 2

לקוח/ה נכבד/ה, אנו מתכבדים להגיש את חישוב צריכת החשמל לתקופה 01/03/23 - 31/03/23:

סולארוינדס בניין 2 קומה 5 - 3 - 81019049 (3x250)

סוג תעריף	סוג צריכה	קריאה קודמת	קריאה נוכחית	סה"כ צריכה בקוט"ש	מחיר לקוט"ש בא"ג	סה"כ לתשלום
פרטי חשבון עבור תאריכים:						
777	פסגה	01/03/23	31/03/23	570.60	40.30	229.95 ₪
778	גבע	34,173.60	34,173.60	0.00	40.30	0.00 ₪
779	שפל	97,555.60	100,924.20	3,368.60	36.00	1,212.70 ₪

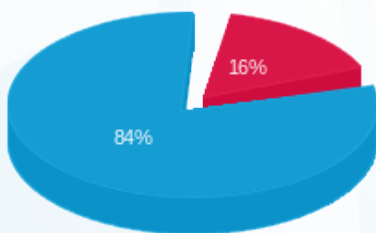
סה"כ לדייר:

פסגה	גבע	שפל	סה"כ	שיא ביקוש
570.60	0.00	3,368.60	3,939.20	17.80
229.95 ₪	0.00 ₪	1,212.70 ₪	1,442.65 ₪	

סה"כ צריכה
 סה"כ לתשלום

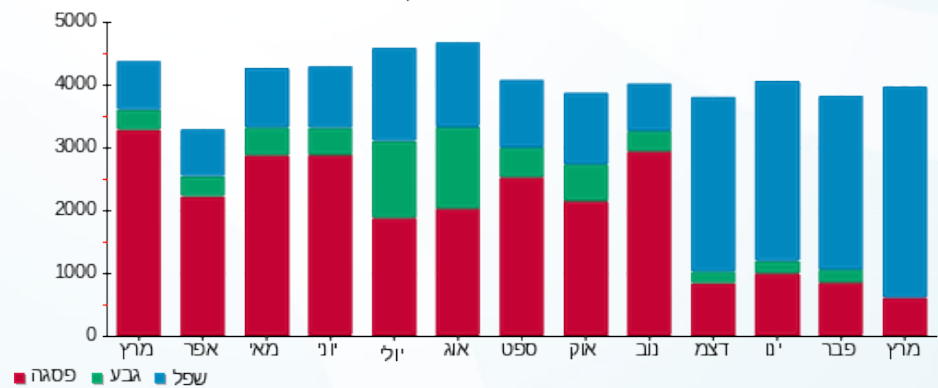
210.98 ₪	תשלום קבוע	
49.67 ₪	תשלום עבור גודל חיבור בKVA (3x250)	
1,703.29 ₪	סה"כ לתשלום	לא כולל מע"מ

התפלגות חיוב בש"ח לפי תעו"ז



■ פסגה (229.95 ₪)
 ■ גבע (0.00 ₪)
 ■ שפל (1,212.70 ₪)

הסטוריית צריכה בקוט"ש



15/04/23 תאריך הפקדה:
 31/03/23 תאריך קריאה נוכחית:
 01/03/23 תאריך קריאה קודמת:

שם דייר: ספארק ביונד בניין 2
 שם אתר: עוגן נתניה בניין 2

לקוח/ה נכבד/ה, אנו מתכבדים להגיש את חישוב צריכת החשמל לתקופה 01/03/23 - 31/03/23:

ספארק ביונד - 5 - 16226508(3x400)

סוג תעריף	סוג צריכה	קריאה קודמת	קריאה נוכחית	סה"כ צריכה בקוט"ש	מחיר לקוט"ש בא"ג	סה"כ לתשלום
פרטי חשבון עבור תאריכים:						
777	פסגה	01/03/23	31/03/23	3,292.00	40.30	1,326.68 ₪
778	גבע	42,030.40	42,619.20	588.80	40.30	237.29 ₪
779	שפל	112,141.20	113,244.00	1,102.80	36.00	397.01 ₪

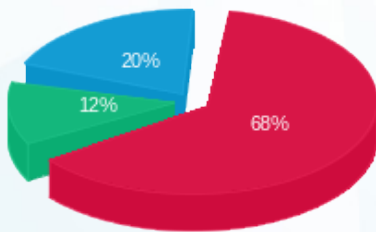
סה"כ לדייר:

פסגה	גבע	שפל	סה"כ	שיא ביקוש
3,292.00	588.80	1,102.80	4,983.60	22.65
1,326.68 ₪	237.29 ₪	397.01 ₪	1,960.97 ₪	

סה"כ צריכה
 סה"כ לתשלום

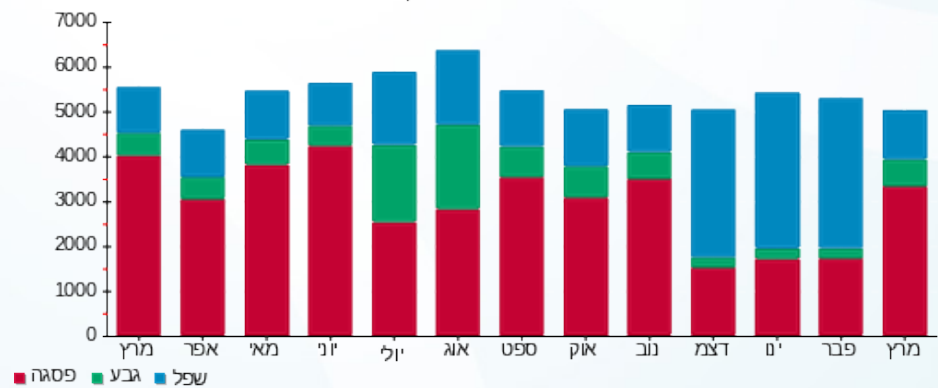
210.98 ₪	תשלום קבוע	
79.47 ₪	תשלום עבור גודל חיבור בKVA (3x400)	
2,251.42 ₪	סה"כ לתשלום	לא כולל מע"מ

התפלגות חיוב בש"ח לפי תע"ז



■ פסגה (1,326.68 ₪)
 ■ גבע (237.29 ₪)
 ■ שפל (397.01 ₪)

הסטוריית צריכה בקוט"ש





15/04/23 תאריך הפקה:
 31/03/23 תאריך קריאה נוכחית:
 01/03/23 תאריך קריאה קודמת:

שם דייר: צ'ילרים 12/7 בנין 2
שם אתר: עוגן נתניה בנין 2

לקוח/ה נכבד/ה, אנו מתכבדים להגיש את חישוב צריכת החשמל לתקופה 01/03/23 - 31/03/23:
צילר 1 בנין 2 - 1 - 81006477(3x630)

סוג תעריף	סוג צריכה	קריאה קודמת	קריאה נוכחית	סה"כ צריכה בקוט"ש	מחיר לקוט"ש בא"ג	סה"כ לתשלום
פרטי חשבון עבור תאריכים:			01/03/23	31/03/23		
777	פסגה	829,881.60	831,000.00	1,118.40	40.30	450.72 ₪
778	גבע	252,337.20	252,337.20	0.00	40.30	0.00 ₪
779	שפל	180,915.60	188,438.40	7,522.80	36.00	2,708.21 ₪

צילר 2 בנין 2 - 2 - 81006477(3x630)

סוג תעריף	סוג צריכה	קריאה קודמת	קריאה נוכחית	סה"כ צריכה בקוט"ש	מחיר לקוט"ש בא"ג	סה"כ לתשלום
פרטי חשבון עבור תאריכים:			01/03/23	31/03/23		
777	פסגה	503,776.80	503,818.80	42.00	40.30	16.93 ₪
778	גבע	133,878.00	133,878.00	0.00	40.30	0.00 ₪
779	שפל	94,141.20	94,683.60	542.40	36.00	195.26 ₪

צילר 3 בנין 2 - 3 - 81006477(3x630)

סוג תעריף	סוג צריכה	קריאה קודמת	קריאה נוכחית	סה"כ צריכה בקוט"ש	מחיר לקוט"ש בא"ג	סה"כ לתשלום
פרטי חשבון עבור תאריכים:			01/03/23	31/03/23		
777	פסגה	328,106.40	328,437.60	331.20	40.30	133.47 ₪
778	גבע	81,538.80	81,538.80	0.00	40.30	0.00 ₪
779	שפל	63,944.40	64,910.40	966.00	36.00	347.76 ₪

צילר 4 בנין 2 - 4 - 81006477(3x630)

סוג תעריף	סוג צריכה	קריאה קודמת	קריאה נוכחית	סה"כ צריכה בקוט"ש	מחיר לקוט"ש בא"ג	סה"כ לתשלום
פרטי חשבון עבור תאריכים:			01/03/23	31/03/23		
777	פסגה	865,953.60	865,994.40	40.80	40.30	16.44 ₪
778	גבע	266,539.20	266,539.20	0.00	40.30	0.00 ₪
779	שפל	161,983.20	162,255.60	272.40	36.00	98.06 ₪




לוח משאבות 1,2,3 - 8 - (3x160)81006477

סוג תעריף	סוג צריכה	קריאה קודמת	קריאה נוכחית	סה"כ צריכה בקוט"ש	מחיר לקוט"ש בא"ג	סה"כ לתשלום
פרטי חשבון עבור תאריכים:			31/03/23	01/03/23		
777	פסגה	245,188.60	245,640.60	452.00	40.30	182.16 ₪
778	גבע	85,112.80	85,112.80	0.00	40.30	0.00 ₪
779	שפל	94,797.20	97,456.60	2,659.40	36.00	957.38 ₪

לוח יטאות צפון בנין 1 - 2 - (3x630)81017123

סוג תעריף	סוג צריכה	קריאה קודמת	קריאה נוכחית	סה"כ צריכה בקוט"ש	מחיר לקוט"ש בא"ג	סה"כ לתשלום
פרטי חשבון עבור תאריכים:			31/03/23	01/03/23		
777	פסגה	242,984.40	243,021.60	37.20	40.30	14.99 ₪
778	גבע	68,542.80	68,542.80	0.00	40.30	0.00 ₪
779	שפל	175,820.40	175,848.00	27.60	36.00	9.94 ₪

צילר 5 בנין 2 - 2 - (3x630)81017123

סוג תעריף	סוג צריכה	קריאה קודמת	קריאה נוכחית	סה"כ צריכה בקוט"ש	מחיר לקוט"ש בא"ג	סה"כ לתשלום
פרטי חשבון עבור תאריכים:			31/03/23	01/03/23		
777	פסגה	1,158,439.20	1,161,862.80	3,423.60	40.30	1,379.71 ₪
778	גבע	373,069.20	373,069.20	0.00	40.30	0.00 ₪
779	שפל	309,532.80	329,800.80	20,268.00	36.00	7,296.48 ₪

צילר 6 בנין 2 - 3 - (3x630)81017123

סוג תעריף	סוג צריכה	קריאה קודמת	קריאה נוכחית	סה"כ צריכה בקוט"ש	מחיר לקוט"ש בא"ג	סה"כ לתשלום
פרטי חשבון עבור תאריכים:			31/03/23	01/03/23		
777	פסגה	716,695.20	716,775.60	80.40	40.30	32.40 ₪
778	גבע	225,036.00	225,036.00	0.00	40.30	0.00 ₪
779	שפל	185,079.60	185,551.20	471.60	36.00	169.78 ₪

לוח משאבות צילרים 4-6 בנין 2 - 4 - (3x160)81017123

סוג תעריף	סוג צריכה	קריאה קודמת	קריאה נוכחית	סה"כ צריכה בקוט"ש	מחיר לקוט"ש בא"ג	סה"כ לתשלום
פרטי חשבון עבור תאריכים:			31/03/23	01/03/23		
777	פסגה	468,790.80	470,038.20	1,247.40	40.30	502.70 ₪
778	גבע	171,234.30	171,234.30	0.00	40.30	0.00 ₪
779	שפל	255,079.80	263,286.60	8,206.80	36.00	2,954.45 ₪



לוח יטאות דרום בניין 2 - 5 - (3x630)81017123

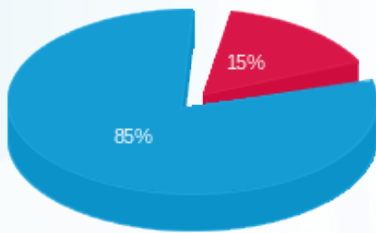
סה"כ לתשלום	מחיר לקוט"ש בא"ג	סה"כ צריכה בקוט"ש	קריאה נוכחית	קריאה קודמת	סוג צריכה	סוג תעריף
			31/03/23	01/03/23	פרטי חשבון עבור תאריכים:	
77.86 ₪	40.30	193.20	300,684.00	300,490.80	פסגה	777
0.00 ₪	40.30	0.00	92,491.20	92,491.20	גבע	778
590.11 ₪	36.00	1,639.20	190,615.20	188,976.00	שפל	779

סה"כ לדירה:

שיא ביקוש	סה"כ	שפל	גבע	פסגה	סה"כ צריכה
204.00	49,542.40	42,576.20	0.00	6,966.20	סה"כ לתשלום
	18,134.81 ₪	15,327.43 ₪	0.00 ₪	2,807.38 ₪	

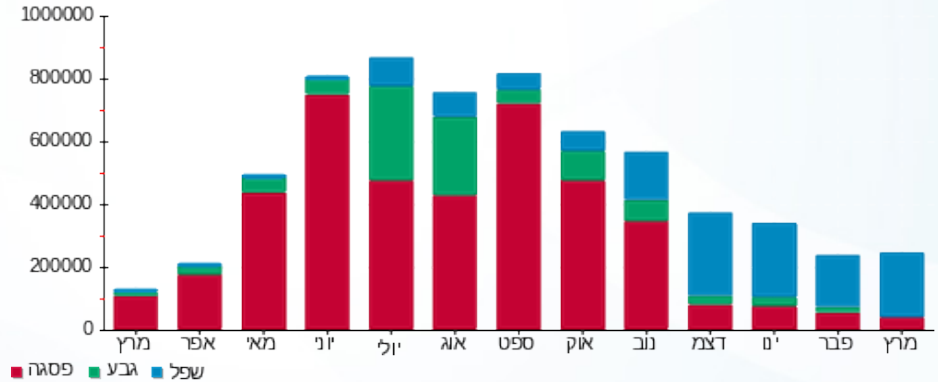
210.98 ₪	תשלום קבוע	
1,064.84 ₪	תשלום עבור גודל חיבור בKVA (3x5360)	
19,410.63 ₪	סה"כ לתשלום	לא כולל מע"מ

התפלגות חיוב בש"ח לפי תעו"ז



- פסגה (2,807.38 ₪) - 85%
- גבע (0.00 ₪) - 0%
- שפל (15,327.43 ₪) - 15%

הסטוריית צריכה בקוט"ש





15/04/23 תאריך הפקה:
 31/03/23 תאריך קריאה נוכחית:
 01/03/23 תאריך קריאה קודמת:

שם דייר: צ'ילרים 24/7 בנין 2
שם אתר: עוגן נתניה בנין 2

לקוח/ה נכבד/ה, אנו מתכבדים להגיש את חישוב צריכת החשמל לתקופה 01/03/23 - 31/03/23:
לוח משאבות חיוני בנין 2 - 6 - 81017123(3x80)

סוג תעריף	סוג צריכה	קריאה קודמת	קריאה נוכחית	סה"כ צריכה בקוט"ש	מחיר לקוט"ש בא"ג	סה"כ לתשלום
פרטי חשבון עבור תאריכים:			01/03/23	31/03/23		
777	פסגה	224,948.00	225,866.80	918.80	40.30	370.28 ₪
778	גבע	122,645.20	122,645.20	0.00	40.30	0.00 ₪
779	שפל	384,522.60	390,493.00	5,970.40	36.00	2,149.34 ₪

צילר 7 בנין 2 - 7 - 81017123(3x400)

סוג תעריף	סוג צריכה	קריאה קודמת	קריאה נוכחית	סה"כ צריכה בקוט"ש	מחיר לקוט"ש בא"ג	סה"כ לתשלום
פרטי חשבון עבור תאריכים:			01/03/23	31/03/23		
777	פסגה	370,872.00	372,137.60	1,265.60	40.30	510.04 ₪
778	גבע	203,088.80	203,088.80	0.00	40.30	0.00 ₪
779	שפל	573,894.40	581,741.60	7,847.20	36.00	2,824.99 ₪

צילר 8 בנין 2 - 8 - 81017123(3x200)

סוג תעריף	סוג צריכה	קריאה קודמת	קריאה נוכחית	סה"כ צריכה בקוט"ש	מחיר לקוט"ש בא"ג	סה"כ לתשלום
פרטי חשבון עבור תאריכים:			01/03/23	31/03/23		
777	פסגה	493,308.80	493,372.00	63.20	40.30	25.47 ₪
778	גבע	256,432.80	256,432.80	0.00	40.30	0.00 ₪
779	שפל	771,819.20	772,089.20	270.00	36.00	97.20 ₪

סה"כ לדייר:

פסגה	גבע	שפל	סה"כ	שיא ביקוש
2,247.60	0.00	14,087.60	16,335.20	20.80
905.78 ₪	0.00 ₪	5,071.54 ₪	5,977.32 ₪	

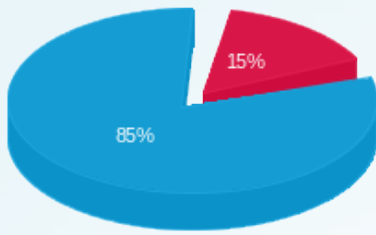
סה"כ צריכה
 סה"כ לתשלום

210.98 ₪	תשלום קבוע	
135.09 ₪	תשלום עבור גודל חיבור בKVA (3x680)	
6,323.39 ₪	סה"כ לתשלום	לא כולל מע"מ



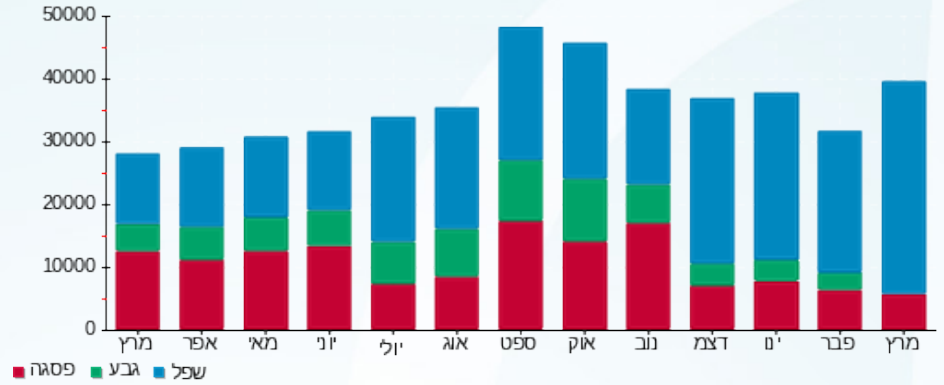


התפלגות חיוב בש"ח לפי תעו"ז



- פסגה (906.78 ש"ח)
- גבע (0.00 ש"ח)
- שפל (5,071.54 ש"ח)

הסטוריית צריכה בקוט"ש





15/04/23 תאריך הפקה:
 31/03/23 תאריך קריאה נכחית:
 01/03/23 תאריך קריאה קודמת:

שם דייר: ציבורי בניין 2
שם אתר: עוגן נתניה בניין 2

לקוח/ה נכבד/ה, אנו מתכבדים להגיש את חישוב צריכת החשמל לתקופה 01/03/23 - 31/03/23:

מעליות בניין 2 - 7 - 81006477 (3x400)

סוג תעריף	סוג צריכה	קריאה קודמת	קריאה נכחית	סה"כ צריכה בקוט"ש	מחיר לקוט"ש בא"ג	סה"כ לתשלום
פרטי חשבון עבור תאריכים:			01/03/23	31/03/23		
777	פסגה	264,096.40	264,678.80	582.40	40.30	234.71 ₪
778	גבע	60,898.80	60,898.80	0.00	40.30	0.00 ₪
779	שפל	145,913.60	149,736.80	3,823.20	36.00	1,376.35 ₪

לובי בניין 2 קומה 0 - 1 - 81029831 (3x63)

סוג תעריף	סוג צריכה	קריאה קודמת	קריאה נכחית	סה"כ צריכה בקוט"ש	מחיר לקוט"ש בא"ג	סה"כ לתשלום
פרטי חשבון עבור תאריכים:			01/03/23	31/03/23		
777	פסגה	100,926.40	101,261.90	335.50	40.30	135.21 ₪
778	גבע	49,371.00	49,371.00	0.00	40.30	0.00 ₪
779	שפל	154,306.30	156,279.20	1,972.90	36.00	710.24 ₪

לוח ציבורי חינוכי בניין 2 קומות 0,1 - 2 - 81029831 (3x160)

סוג תעריף	סוג צריכה	קריאה קודמת	קריאה נכחית	סה"כ צריכה בקוט"ש	מחיר לקוט"ש בא"ג	סה"כ לתשלום
פרטי חשבון עבור תאריכים:			01/03/23	31/03/23		
777	פסגה	62,539.30	62,804.60	265.30	40.30	106.92 ₪
778	גבע	31,517.40	31,517.40	0.00	40.30	0.00 ₪
779	שפל	89,856.60	91,533.60	1,677.00	36.00	603.72 ₪

לוח ציבורי חינוכי בניין 2 קומות 2,3,4 - 3 - 81029831 (3x160)

סוג תעריף	סוג צריכה	קריאה קודמת	קריאה נכחית	סה"כ צריכה בקוט"ש	מחיר לקוט"ש בא"ג	סה"כ לתשלום
פרטי חשבון עבור תאריכים:			01/03/23	31/03/23		
777	פסגה	38,691.60	38,959.20	267.60	40.30	107.84 ₪
778	גבע	16,718.10	16,718.10	0.00	40.30	0.00 ₪
779	שפל	30,758.70	31,758.50	999.80	36.00	359.93 ₪




לוח ציבורי חיוני בניין 2 קומות 5,6,7 - 4 - 81029831(3x160)

סוג תעריף	סוג צריכה	קריאה קודמת	קריאה נוכחית	סה"כ צריכה בקוט"ש	מחיר לקוט"ש בא"ג	סה"כ לתשלום
פרטי חשבון עבור תאריכים:						
777	פסגה	01/03/23	31/03/23	637.80	40.30	257.03 ₪
778	גבע	78,669.50	78,669.50	0.00	40.30	0.00 ₪
779	שפל	129,073.00	131,846.30	2,773.30	36.00	998.39 ₪

לוח ציבורי ב.חיוני בניין 2 קומות 0,1 - 5 - 81029831(3x80)

סוג תעריף	סוג צריכה	קריאה קודמת	קריאה נוכחית	סה"כ צריכה בקוט"ש	מחיר לקוט"ש בא"ג	סה"כ לתשלום
פרטי חשבון עבור תאריכים:						
777	פסגה	01/03/23	31/03/23	401.20	40.30	161.68 ₪
778	גבע	49,723.70	49,723.70	0.00	40.30	0.00 ₪
779	שפל	185,361.90	187,890.80	2,528.90	36.00	910.40 ₪

לוח ציבורי ב.חיוני בניין 2 קומות 2,3,4 - 6 - 81029831(3x80)

סוג תעריף	סוג צריכה	קריאה קודמת	קריאה נוכחית	סה"כ צריכה בקוט"ש	מחיר לקוט"ש בא"ג	סה"כ לתשלום
פרטי חשבון עבור תאריכים:						
777	פסגה	01/03/23	31/03/23	0.00	40.30	0.00 ₪
778	גבע	7,189.80	7,189.80	0.00	40.30	0.00 ₪
779	שפל	20,090.00	20,090.00	0.00	36.00	0.00 ₪

לוח ציבורי ב.חיוני בניין 2 קומות 5,6,7 - 7 - 81029831(3x80)

סוג תעריף	סוג צריכה	קריאה קודמת	קריאה נוכחית	סה"כ צריכה בקוט"ש	מחיר לקוט"ש בא"ג	סה"כ לתשלום
פרטי חשבון עבור תאריכים:						
777	פסגה	01/03/23	31/03/23	99.00	40.30	39.90 ₪
778	גבע	19,150.20	19,150.20	0.00	40.30	0.00 ₪
779	שפל	49,017.00	49,505.40	488.40	36.00	175.82 ₪

ציבורי חיוני גג בניין 2 קומה 8 - 8 - 81029831(3x125)

סוג תעריף	סוג צריכה	קריאה קודמת	קריאה נוכחית	סה"כ צריכה בקוט"ש	מחיר לקוט"ש בא"ג	סה"כ לתשלום
פרטי חשבון עבור תאריכים:						
777	פסגה	01/03/23	31/03/23	148.10	40.30	59.68 ₪
778	גבע	53,584.30	53,584.30	0.00	40.30	0.00 ₪
779	שפל	150,569.00	151,449.90	880.90	36.00	317.12 ₪





סה"כ לדירה:

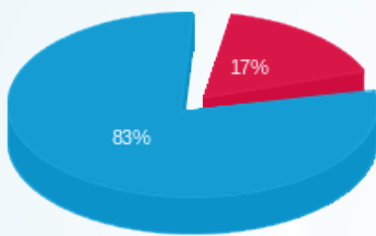
פסגה	גבע	שפל	סה"כ	שיא ביקוש
2,736.90	0.00	15,144.40	17,881.30	19.20
₪ 1,102.97	₪ 0.00	₪ 5,451.98	₪ 6,554.95	

סה"כ צריכה

סה"כ לתשלום

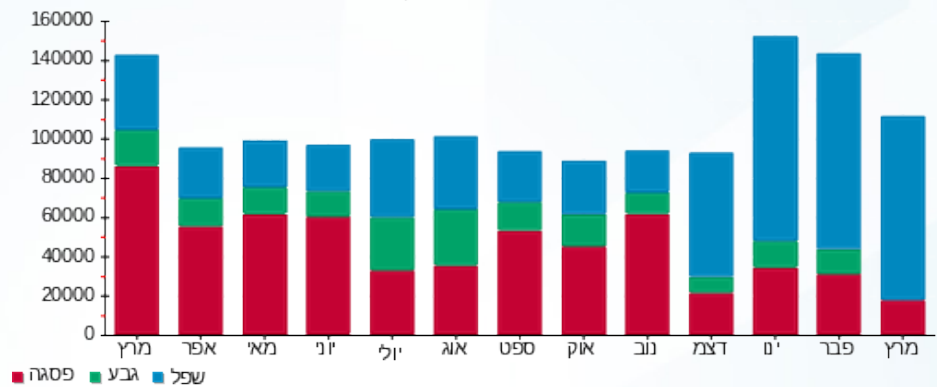
₪ 210.98	תשלום קבוע	
₪ 259.85	תשלום עבור גודל חיבור בKVA (3x1308)	
₪ 7,025.79	סה"כ לתשלום	לא כולל מע"מ

התפלגות חיוב בש"ח לפי תעו"ז



- פסגה (₪ 1,102.97)
- גבע (₪ 0.00)
- שפל (₪ 5,451.98)

הסטוריית צריכה בקוט"ש



15/04/23 תאריך הפקה:
 31/03/23 תאריך קריאה נוכחית:
 01/03/23 תאריך קריאה קודמת:

שם דייר: קולופלס בניין 2 קומה 5 מאור וכוח
 שם אתר: עוגן נתניה בניין 2

לקוח/ה נכבד/ה, אנו מתכבדים להגיש את חישוב צריכת החשמל לתקופה 01/03/23 - 31/03/23:

קולופלס בניין 2 קומה 5 מאור וכוח - 7 - 81018717(3x160)

סוג תעריף	סוג צריכה	קריאה קודמת	קריאה נוכחית	סה"כ צריכה בקוט"ש	מחיר לקוט"ש בא"ג	סה"כ לתשלום
פרטי חשבון עבור תאריכים:						
777	פסגה	01/03/23	31/03/23	226.40	40.30	91.24 ₪
778	גבע	19,772.40	19,772.40	0.00	40.30	0.00 ₪
779	שפל	70,096.00	71,409.00	1,313.00	36.00	472.68 ₪

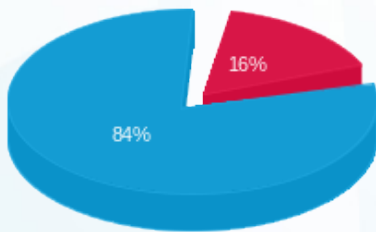
סה"כ לדייר:

פסגה	גבע	שפל	סה"כ	שיא ביקוש
226.40	0.00	1,313.00	1,539.40	5.80
₪ 91.24	₪ 0.00	₪ 472.68	₪ 563.92	

סה"כ צריכה
 סה"כ לתשלום

210.98 ₪	תשלום קבוע	
31.79 ₪	תשלום עבור גודל חיבור בKVA (3x160)	
806.69 ₪	סה"כ לתשלום	לא כולל מע"מ

התפלגות חיוב בש"ח לפי תעו"ז



פסגה (₪ 91.24)
 גבע (₪ 0.00)
 שפל (₪ 472.68)

הסטוריית צריכה בקוט"ש





15/04/23

תאריך הפקה:

שם דייר: קומפאס בניין 2

31/03/23

תאריך קריאה נוכחית:

שם אתר: עוגן נתניה בניין 2

01/03/23

תאריך קריאה קודמת:

לקוח/ה נכבד/ה, אנו מתכבדים להגיש את חישוב צריכת החשמל לתקופה 01/03/23 - 31/03/23:

קומפאס בניין 2 - 6 - 81019049(3x250)

סוג תעריף	סוג צריכה	קריאה קודמת	קריאה נוכחית	סה"כ צריכה בקוט"ש	מחיר לקוט"ש בא"ג	סה"כ לתשלום
פרטי חשבון עבור תאריכים:						
777	פסגה	01/03/23	31/03/23	892.00	40.30	359.48 ₪
778	גבע	72,077.20	72,077.20	0.00	40.30	0.00 ₪
779	שפל	165,671.60	170,300.40	4,628.80	36.00	1,666.37 ₪

סה"כ לדייר:

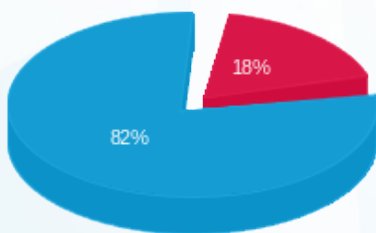
פסגה	גבע	שפל	סה"כ	שיא ביקוש
892.00	0.00	4,628.80	5,520.80	19.60
₪ 359.48	₪ 0.00	₪ 1,666.37	₪ 2,025.84	

סה"כ צריכה

סה"כ לתשלום

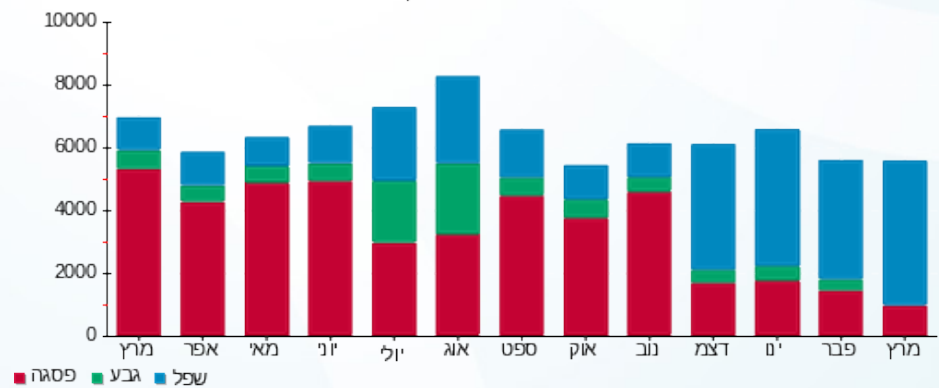
210.98 ₪	תשלום קבוע	
49.67 ₪	תשלום עבור גודל חיבור בKVA (3x250)	
2,286.49 ₪	סה"כ לתשלום	לא כולל מע"מ

התפלגות חיוב בש"ח לפי תעו"ז



- פסגה (₪ 359.48) 82%
- גבע (₪ 0.00)
- שפל (₪ 1,666.37) 18%

הסטוריית צריכה בקוט"ש





15/04/23

תאריך הפקה:

שם דייר: קלו מדיקל בניין 2

31/03/23

תאריך קריאה נוכחית:

שם אתר: עוגן נתניה בניין 2

01/03/23

תאריך קריאה קודמת:

לקוח/ה נכבד/ה, אנו מתכבדים להגיש את חישוב צריכת החשמל לתקופה 01/03/23 - 31/03/23:

אינטטיקס - 1 - 16226508(3x250)

סוג תעריף	סוג צריכה	קריאה קודמת	קריאה נוכחית	סה"כ צריכה בקוט"ש	מחיר לקוט"ש בא"ג	סה"כ לתשלום
פרטי חשבון עבור תאריכים:						
777	פסגה	01/03/23	31/03/23	1,210.40	40.30	487.79 ₪
778	גבע	14,084.40	14,198.00	113.60	40.30	45.78 ₪
779	שפל	51,141.20	51,296.40	155.20	36.00	55.87 ₪

סה"כ לדיר:

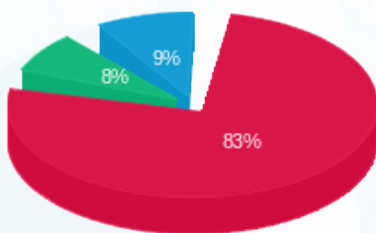
פסגה	גבע	שפל	סה"כ	שיא ביקוש
1,210.40	113.60	155.20	1,479.20	23.10
₪ 487.79	₪ 45.78	₪ 55.87	₪ 589.44	

סה"כ צריכה

סה"כ לתשלום

210.98 ₪	תשלום קבוע	
49.67 ₪	תשלום עבור גודל חיבור בKVA (3x250)	
850.09 ₪	סה"כ לתשלום	לא כולל מע"מ

התפלגות חיוב בש"ח לפי תעו"ז



- פסגה (₪ 487.79) 83%
- גבע (₪ 45.78) 8%
- שפל (₪ 55.87) 9%

הסטוריית צריכה בקוט"ש

