

16/04/23 תאריך הפקה:
 31/03/23 תאריך קריאה נוכחית:
 01/03/23 תאריך קריאה קודמת:

שם דייר: אופטימוס
 שם אתר: מרכזים H5 2000 חולון

לקוח/ה נכבד/ה, אנו מתכבדים להגיש את חישוב צריכת החשמל לתקופה 01/03/23 - 31/03/23:

אופטימוס - 1 - 20004378(3x40)

| סוג תעריף | סוג צריכה | קריאה קודמת | קריאה נוכחית | סה"כ צריכה בקוט"ש | מחיר לקוט"ש בא"ג | סה"כ לתשלום |
|--------------------------|-----------|-------------|--------------|-------------------|------------------|-------------|
| פרטי חשבון עבור תאריכים: | | | | | | |
| 777 | פסגה | 01/03/23 | 31/03/23 | 244.55 | 44.17 | 108.02 ₪ |
| 778 | גבע | 1,403.55 | 1,449.40 | 45.85 | 47.25 | 21.66 ₪ |
| 779 | שפל | 5,785.50 | 5,977.05 | 191.55 | 39.55 | 75.76 ₪ |

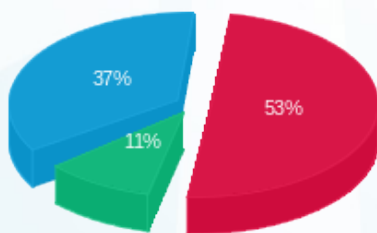
סה"כ לדייר:

| פסגה | גבע | שפל | סה"כ | שיא ביקוש |
|----------|---------|---------|----------|-----------|
| 244.55 | 45.85 | 191.55 | 481.95 | 4.37 |
| 108.02 ₪ | 21.66 ₪ | 75.76 ₪ | 205.44 ₪ | |

סה"כ צריכה
 סה"כ לתשלום

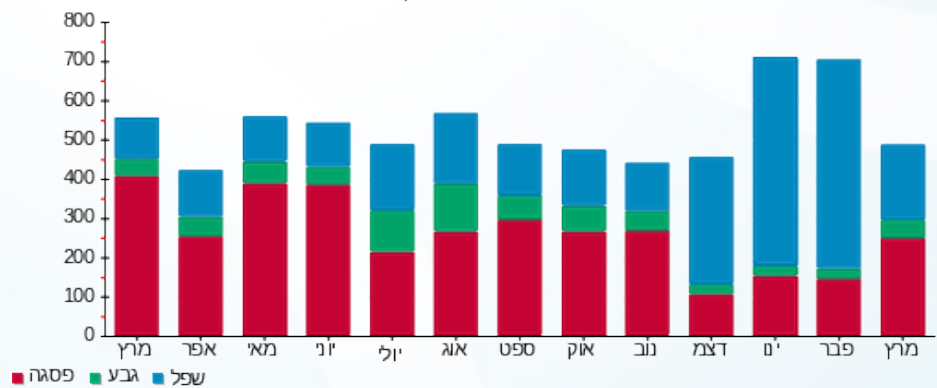
| | | |
|----------|------------------------------------------|---------------------|
| 210.98 ₪ | תשלום קבוע | |
| 7.95 ₪ | תשלום עבור גודל חיבור בKVA (3x40) | |
| 424.37 ₪ | סה"כ לתשלום | לא כולל מע"מ |

התפלגות חיוב בש"ח לפי תעו"ז



■ פסגה (108.02 ₪)
 ■ גבע (21.66 ₪)
 ■ שפל (75.76 ₪)

הסטוריית צריכה בקוט"ש



16/04/23 תאריך הפקה:
 31/03/23 תאריך קריאה נוכחית:
 01/03/23 תאריך קריאה קודמת:

שם דייר: אי טו אם
 שם אתר: מרכזים H5 2000 חולון

לקוח/ה נכבד/ה, אנו מתכבדים להגיש את חישוב צריכת החשמל לתקופה 01/03/23 - 31/03/23:

אי טו אם - 8 - (3x40)

| סה"כ לתשלום | מחיר לקוט"ש בא"ג | סה"כ צריכה בקוט"ש | קריאה נוכחית | קריאה קודמת | סוג צריכה | סוג תעריף |
|-------------|------------------|-------------------|--------------|-------------|-----------|--------------------------|
| | | | 31/03/23 | 01/03/23 | | פרטי חשבון עבור תאריכים: |
| ₪ 0.00 | 52.61 | 0.00 | 59,478.43 | 59,478.43 | | 517 |

סה"כ לדייר:

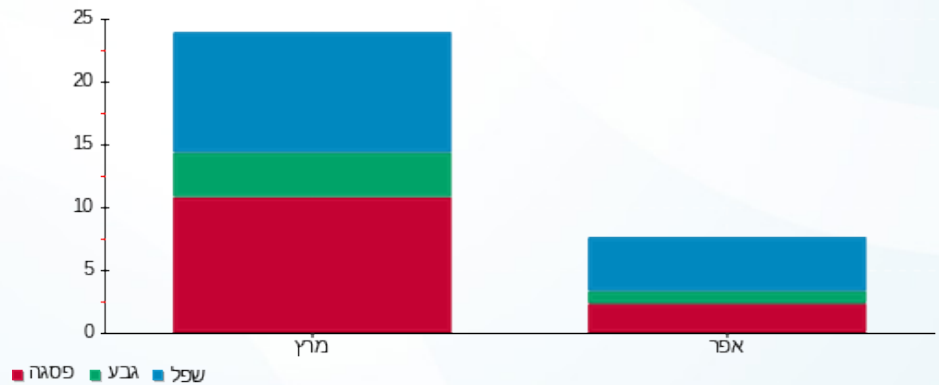
| שיא ביקוש | סה"כ |
|-----------|--------|
| | 0.00 |
| | ₪ 0.00 |

| | | |
|---------|------------------------------------------|---------------------|
| ₪ 20.96 | תשלום קבוע | |
| ₪ 7.95 | תשלום עבור גודל חיבור בKVA (3x40) | |
| ₪ 28.91 | סה"כ לתשלום | לא כולל מע"מ |

התפלגות חיוב בש"ח לפי תעו"ז

הסטוריית צריכה בקוט"ש

פסגה (₪ 0.00)
 גבע (₪ 0.00)
 שפל (₪ 0.00)





16/04/23 תאריך הפקה:
 31/03/23 תאריך קריאה נוכחית:
 01/03/23 תאריך קריאה קודמת:

שם דייר: טקמר
 שם אתר: מרכזים H5 2000 חולון

לקוח/ה נכבד/ה, אנו מתכבדים להגיש את חישוב צריכת החשמל לתקופה 01/03/23 - 31/03/23:

טקמר - 6 - (3x250)81036690

| סה"כ לתשלום | מחיר לקוט"ש בא"ג | סה"כ צריכה בקוט"ש | קריאה נוכחית | קריאה קודמת | סוג צריכה | סוג תעריף |
|-------------|------------------|-------------------|--------------|-------------|--------------------------|-----------|
| | | | 31/03/23 | 01/03/23 | פרטי חשבון עבור תאריכים: | |
| 751.77 ₪ | 44.17 | 1,702.00 | 272,088.40 | 270,386.40 | פסגה | 777 |
| 180.50 ₪ | 47.25 | 382.00 | 73,652.40 | 73,270.40 | גבע | 778 |
| 366.87 ₪ | 39.55 | 927.60 | 223,377.60 | 222,450.00 | שפל | 779 |

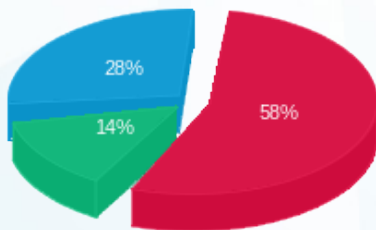
סה"כ לדייר:

| שיא ביקוש | סה"כ | שפל | גבע | פסגה |
|-----------|------------|----------|----------|----------|
| 10.40 | 3,011.60 | 927.60 | 382.00 | 1,702.00 |
| | 1,299.13 ₪ | 366.87 ₪ | 180.50 ₪ | 751.77 ₪ |

סה"כ צריכה
 סה"כ לתשלום

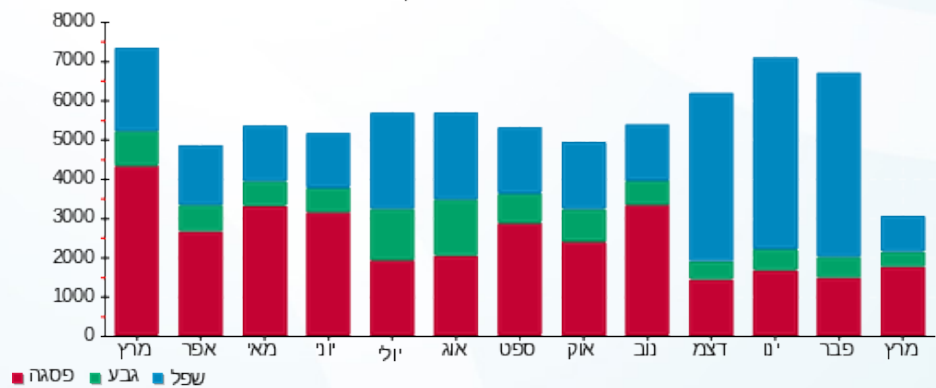
| | | |
|------------|-------------------------------------------|---------------------|
| 210.98 ₪ | תשלום קבוע | |
| 49.67 ₪ | תשלום עבור גודל חיבור בKVA (3x250) | |
| 1,559.78 ₪ | סה"כ לתשלום | לא כולל מע"מ |

התפלגות חיוב בש"ח לפי תעו"ז



■ פסגה (751.77 ₪)
 ■ גבע (180.50 ₪)
 ■ שפל (366.87 ₪)

הסטוריית צריכה בקוט"ש





16/04/23 תאריך הפקה:
 31/03/23 תאריך קריאה נוכחית:
 01/03/23 תאריך קריאה קודמת:

שם דייר: טקמר ORT
 שם אתר: מרכזים H5 2000 חולון

לקוח/ה נכבד/ה, אנו מתכבדים להגיש את חישוב צריכת החשמל לתקופה 01/03/23 - 31/03/23:

טקמר 5 - (3x630)81036690 - ORT

| סה"כ לתשלום | מחיר לקוט"ש בא"ג | סה"כ צריכה בקוט"ש | קריאה נוכחית | קריאה קודמת | סוג צריכה | סוג תעריף |
|-------------|------------------|-------------------|--------------|-------------|-----------|--------------------------|
| | | | 31/03/23 | 01/03/23 | | פרטי חשבון עבור תאריכים: |
| ₪ 315.11 | 44.17 | 713.40 | 135,870.90 | 135,157.50 | פסגה | 777 |
| ₪ 40.64 | 47.25 | 86.00 | 31,460.80 | 31,374.80 | גבע | 778 |
| ₪ 71.07 | 39.55 | 179.70 | 88,692.90 | 88,513.20 | שפל | 779 |

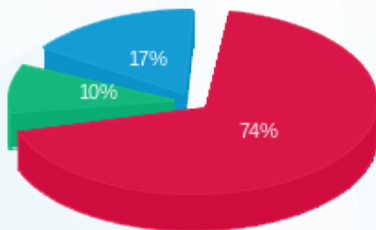
סה"כ לדייר:

| שיא ביקוש | סה"כ | שפל | גבע | פסגה |
|-----------|----------|---------|---------|----------|
| 4.70 | 979.10 | 179.70 | 86.00 | 713.40 |
| | ₪ 426.82 | ₪ 71.07 | ₪ 40.64 | ₪ 315.11 |

סה"כ צריכה
 סה"כ לתשלום

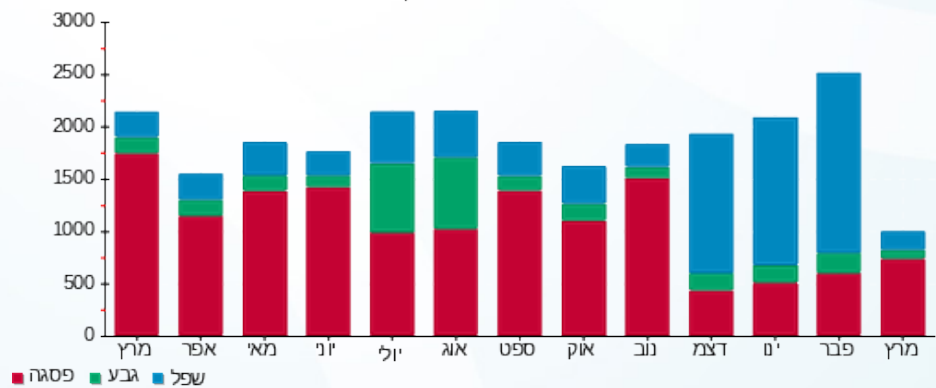
| | | |
|----------|-------------------------------------------|---------------------|
| ₪ 210.98 | תשלום קבוע | |
| ₪ 125.16 | תשלום עבור גודל חיבור בKVA (3x630) | |
| ₪ 762.95 | סה"כ לתשלום | לא כולל מע"מ |

התפלגות חיוב בש"ח לפי תעו"ז



■ פסגה (₪ 315.11)
 ■ גבע (₪ 40.64)
 ■ שפל (₪ 71.07)

הסטוריית צריכה בקוט"ש





16/04/23 תאריך הפקה:
 31/03/23 תאריך קריאה נוכחית:
 01/03/23 תאריך קריאה קודמת:

שם דייר: כנען סנטר בעמ
 שם אתר: מרכזים H5 2000 חולון

לקוח/ה נכבד/ה, אנו מתכבדים להגיש את חישוב צריכת החשמל לתקופה 01/03/23 - 31/03/23:

כנען סנטר בעמ - 8 - 81036690 (0x0)

| סוג תעריף | סוג צריכה | קריאה קודמת | קריאה נוכחית | סה"כ צריכה בקוט"ש | מחיר לקוט"ש בא"ג | סה"כ לתשלום |
|-----------|-----------|-------------|--------------|-------------------|--------------------------|-------------|
| | | | 31/03/23 | 01/03/23 | פרטי חשבון עבור תאריכים: | |
| 777 | פסגה | 69,469.00 | 70,304.40 | 835.40 | 44.17 | 369.00 ₪ |
| 778 | גבע | 16,203.00 | 16,299.00 | 96.00 | 47.25 | 45.36 ₪ |
| 779 | שפל | 69,119.80 | 69,592.20 | 472.40 | 39.55 | 186.83 ₪ |

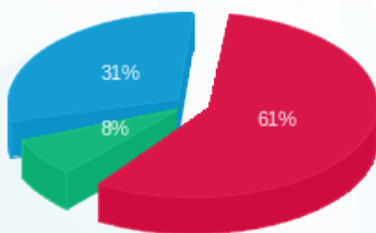
סה"כ לדייר:

| פסגה | גבע | שפל | סה"כ | שיא ביקוש |
|----------|---------|----------|----------|-----------|
| 835.40 | 96.00 | 472.40 | 1,403.80 | 3.20 |
| ₪ 369.00 | ₪ 45.36 | ₪ 186.83 | ₪ 601.19 | |

סה"כ צריכה
 סה"כ לתשלום

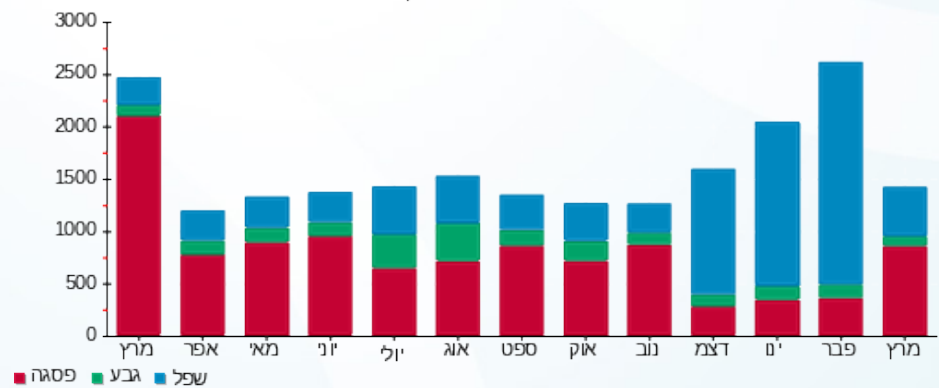
| | | |
|----------|----------------------------------|--------------|
| 210.98 ₪ | תשלום קבוע | |
| 0.00 ₪ | תשלום עבור גודל חיבור בKVA (0x0) | |
| 812.17 ₪ | סה"כ לתשלום | לא כולל מע"מ |

התפלגות חיוב בש"ח לפי תעו"ז



פסגה (369.00 ₪) 61%
 גבע (45.36 ₪) 8%
 שפל (186.83 ₪) 31%

הסטוריית צריכה בקוט"ש



16/04/23 תאריך הפקה:
 31/03/23 תאריך קריאה נוכחית:
 01/03/23 תאריך קריאה קודמת:

שם דייר: לוח ציבורי אוורור ק.ח. 2
 שם אתר: מרכזים H5 2000 חולון

לקוח/ה נכבד/ה, אנו מתכבדים להגיש את חישוב צריכת החשמל לתקופה 01/03/23 - 31/03/23:

לוח ציבורי אוורור ק.ח. 1 - 2 - 81037905(0x0)

| סה"כ לתשלום | מחיר לקוט"ש בא"ג | סה"כ צריכה בקוט"ש | קריאה נוכחית | קריאה קודמת | סוג צריכה | סוג תעריף |
|-------------|------------------|-------------------|--------------|-------------|-----------|--------------------------|
| | | | 31/03/23 | 01/03/23 | | פרטי חשבון עבור תאריכים: |
| ₪ 1.39 | 44.17 | 3.15 | 887.65 | 884.50 | פסגה | 777 |
| ₪ 0.35 | 47.25 | 0.75 | 318.10 | 317.35 | גבע | 778 |
| ₪ 1.15 | 39.55 | 2.90 | 1,027.05 | 1,024.15 | שפל | 779 |

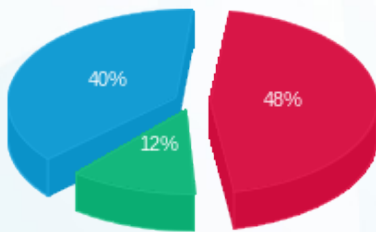
סה"כ לדייר:

| שיא ביקוש | סה"כ | שפל | גבע | פסגה |
|-----------|--------|--------|--------|--------|
| | 6.80 | 2.90 | 0.75 | 3.15 |
| | ₪ 2.89 | ₪ 1.15 | ₪ 0.35 | ₪ 1.39 |

סה"כ צריכה
 סה"כ לתשלום

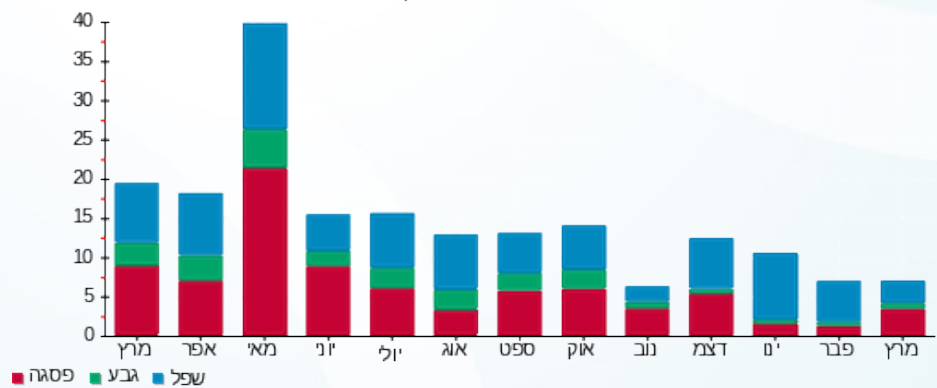
| | | |
|----------|-----------------------------------------|---------------------|
| ₪ 210.98 | תשלום קבוע | |
| ₪ 0.00 | תשלום עבור גודל חיבור בKVA (0x0) | |
| ₪ 213.87 | סה"כ לתשלום | לא כולל מע"מ |

התפלגות חיוב בש"ח לפי תעו"ז



פסגה (₪ 1.39) ■
 גבע (₪ 0.35) ■
 שפל (₪ 1.15) ■

הסטוריית צריכה בקוט"ש





16/04/23 תאריך הפקה:
 31/03/23 תאריך קריאה נוכחית:
 01/03/23 תאריך קריאה קודמת:

שם דייר: לוח ציבורי בציר 1 ק. 0 מקלט
 שם אתר: מרכזים H5 2000 חולון

לקוח/ה נכבד/ה, אנו מתכבדים להגיש את חישוב צריכת החשמל לתקופה 01/03/23 - 31/03/23:

לוח ציבורי בציר 1 ק. 0 מקלט - 6 - 81037905(0x0)

| סוג תעריף | סוג צריכה | קריאה קודמת | קריאה נוכחית | סה"כ צריכה בקוט"ש | מחיר לקוט"ש בא"ג | סה"כ לתשלום |
|--------------------------|-----------|-------------|--------------|-------------------|------------------|-------------|
| פרטי חשבון עבור תאריכים: | | | | | | |
| 777 | פסגה | 01/03/23 | 31/03/23 | 168.90 | 44.17 | 74.60 ₪ |
| 778 | גבע | 5,387.80 | 5,452.80 | 65.00 | 47.25 | 30.71 ₪ |
| 779 | שפל | 19,020.80 | 19,266.10 | 245.30 | 39.55 | 97.02 ₪ |

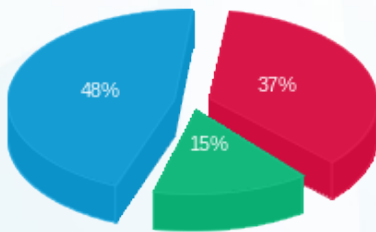
סה"כ לדייר:

| פסגה | גבע | שפל | סה"כ | שיא ביקוש |
|---------|---------|---------|----------|-----------|
| 168.90 | 65.00 | 245.30 | 479.20 | 1.10 |
| 74.60 ₪ | 30.71 ₪ | 97.02 ₪ | 202.33 ₪ | |

סה"כ צריכה
 סה"כ לתשלום

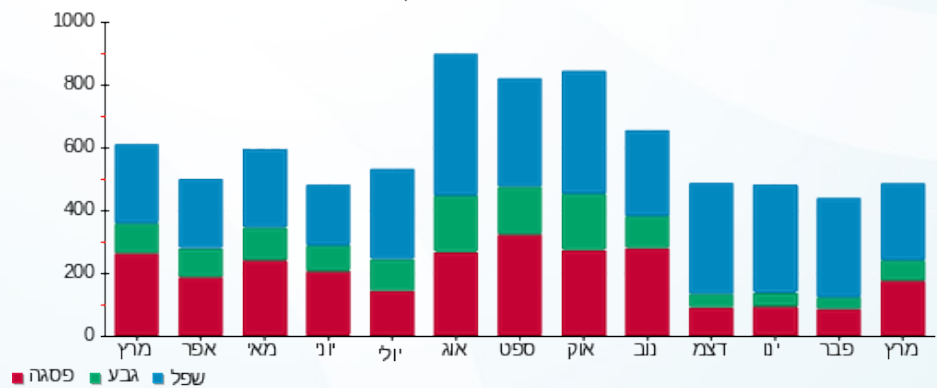
| | | |
|----------|----------------------------------|--------------|
| 210.98 ₪ | תשלום קבוע | |
| 0.00 ₪ | תשלום עבור גודל חיבור בKVA (0x0) | |
| 413.31 ₪ | סה"כ לתשלום | לא כולל מע"מ |

התפלגות חיוב בש"ח לפי תעו"ז



פסגה (74.60 ₪)
 גבע (30.71 ₪)
 שפל (97.02 ₪)

הסטוריית צריכה בקוט"ש



16/04/23 תאריך הפקדה:
 31/03/23 תאריך קריאה נוכחית:
 01/03/23 תאריך קריאה קודמת:

שם דייר: לוח ציבורי מ"א בצד ד מרתף
 שם אתר: מרכזים H5 2000 חולון

לקוח/ה נכבד/ה, אנו מתכבדים להגיש את חישוב צריכת החשמל לתקופה 01/03/23 - 31/03/23:

לוח ציבורי מ"א בצד ד מרתף - 5 - 81037905(0x0)

| סוג תעריף | סוג צריכה | קריאה קודמת | קריאה נוכחית | סה"כ צריכה בקוט"ש | מחיר לקוט"ש בא"ג | סה"כ לתשלום |
|--------------------------|-----------|-------------|--------------|-------------------|------------------|-------------|
| פרטי חשבון עבור תאריכים: | | | | | | |
| 777 | פסגה | 01/03/23 | 31/03/23 | 60.60 | 44.17 | 26.77 ₪ |
| 778 | גבע | 1,705.40 | 1,717.60 | 12.20 | 47.25 | 5.76 ₪ |
| 779 | שפל | 4,743.40 | 4,779.40 | 36.00 | 39.55 | 14.24 ₪ |

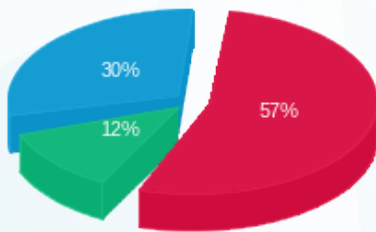
סה"כ לדייר:

| פסגה | גבע | שפל | סה"כ | שיא ביקוש |
|---------|--------|---------|---------|-----------|
| 60.60 | 12.20 | 36.00 | 108.80 | 3.90 |
| 26.77 ₪ | 5.76 ₪ | 14.24 ₪ | 46.77 ₪ | |

סה"כ צריכה
סה"כ לתשלום

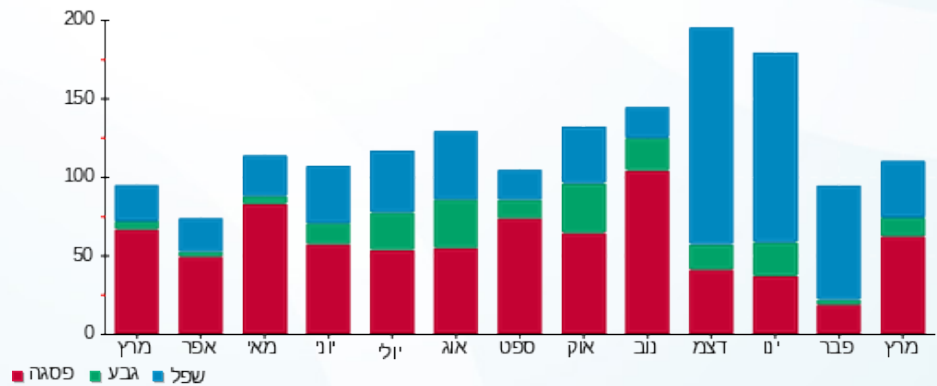
| | | |
|----------|-----------------------------------------|---------------------|
| 210.98 ₪ | תשלום קבוע | |
| 0.00 ₪ | תשלום עבור גודל חיבור בKVA (0x0) | |
| 257.75 ₪ | סה"כ לתשלום | לא כולל מע"מ |

התפלגות חיוב בש"ח לפי תעו"ז



פסגה (26.77 ₪) ■
 גבע (5.76 ₪) ■
 שפל (14.24 ₪) ■

הסטוריית צריכה בקוט"ש



16/04/23 תאריך הפקה:
 31/03/23 תאריך קריאה נוכחית:
 01/03/23 תאריך קריאה קודמת:

שם דייר: לוח ציבורי תאורה ציר ב ק.ח 2
 שם אתר: מרכזים H5 2000 חולון

לקוח/ה נכבד/ה, אנו מתכבדים להגיש את חישוב צריכת החשמל לתקופה 01/03/23 - 31/03/23:

לוח ציבורי תאורה ציר ב ק.ח 2 - 3 - 81037905(0x0)

| סה"כ לתשלום | מחיר לקוט"ש בא"ג | סה"כ צריכה בקוט"ש | קריאה נוכחית | קריאה קודמת | סוג צריכה | סוג תעריף |
|-------------|------------------|-------------------|--------------|-------------|-----------|--------------------------|
| | | | 31/03/23 | 01/03/23 | | פרטי חשבון עבור תאריכים: |
| ₪ 418.64 | 44.17 | 947.80 | 127,032.50 | 126,084.70 | פסגה | 777 |
| ₪ 192.87 | 47.25 | 408.20 | 61,481.40 | 61,073.20 | גבע | 778 |
| ₪ 592.70 | 39.55 | 1,498.60 | 190,737.20 | 189,238.60 | שפל | 779 |

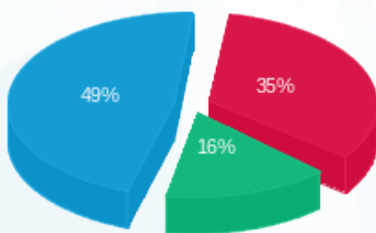
סה"כ לדייר:

| שיא ביקוש | סה"כ | שפל | גבע | פסגה |
|-----------|------------|----------|----------|----------|
| 4.40 | 2,854.60 | 1,498.60 | 408.20 | 947.80 |
| | ₪ 1,204.21 | ₪ 592.70 | ₪ 192.87 | ₪ 418.64 |

סה"כ צריכה
 סה"כ לתשלום

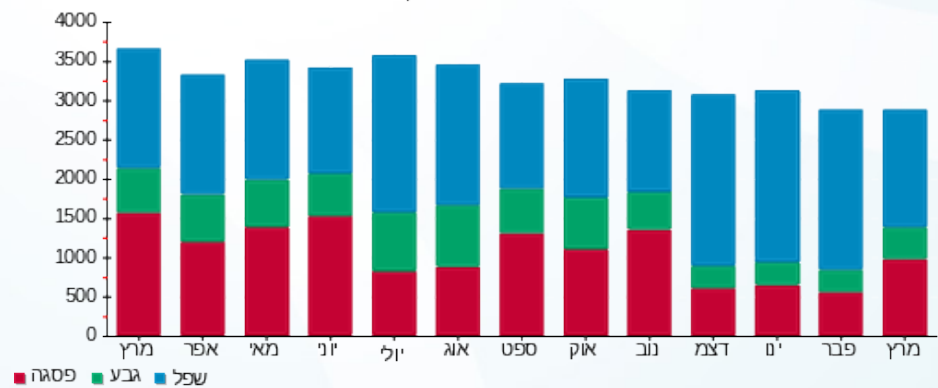
| | | |
|------------|-----------------------------------------|---------------------|
| ₪ 210.98 | תשלום קבוע | |
| ₪ 0.00 | תשלום עבור גודל חיבור בKVA (0x0) | |
| ₪ 1,415.19 | סה"כ לתשלום | לא כולל מע"מ |

התפלגות חיוב בש"ח לפי תעו"ז



■ פסגה (₪ 418.64)
 ■ גבע (₪ 192.87)
 ■ שפל (₪ 592.70)

הסטוריית צריכה בקוט"ש



16/04/23 תאריך הפקה:
 31/03/23 תאריך קריאה נוכחי:
 01/03/23 תאריך קריאה קודמת:

שם דייר: לוח ציבורי תאורה ראשי מרתף
 שם אתר: מרכזים H5 2000 חולון

לקוח/ה נכבד/ה, אנו מתכבדים להגיש את חישוב צריכת החשמל לתקופה 01/03/23 - 31/03/23:

לוח ציבורי תאורה ראשי מרתף - 2 - 81037905(0x0)

| סוג תעריף | סוג צריכה | קריאה קודמת | קריאה נוכחית | סה"כ צריכה בקוט"ש | מחיר לקוט"ש בא"ג | סה"כ לתשלום |
|--------------------------|-----------|-------------|--------------|-------------------|------------------|-------------|
| פרטי חשבון עבור תאריכים: | | | | | | |
| 777 | פסגה | 01/03/23 | 31/03/23 | 407.05 | 44.17 | 179.79 ₪ |
| 778 | גבע | 19,070.90 | 19,216.30 | 145.40 | 47.25 | 68.70 ₪ |
| 779 | שפל | 63,078.70 | 63,582.00 | 503.30 | 39.55 | 199.06 ₪ |

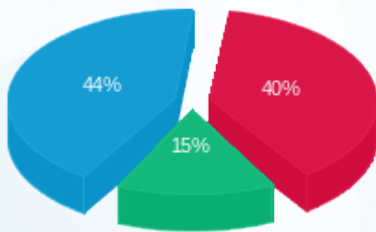
סה"כ לדייר:

| פסגה | גבע | שפל | סה"כ | שיא ביקוש |
|----------|---------|----------|----------|-----------|
| 407.05 | 145.40 | 503.30 | 1,055.75 | 2.60 |
| 179.79 ₪ | 68.70 ₪ | 199.06 ₪ | 447.55 ₪ | |

סה"כ צריכה
 סה"כ לתשלום

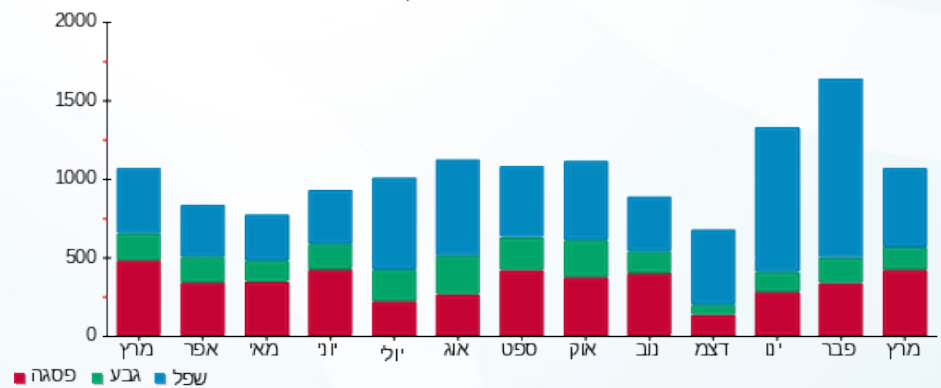
| | | |
|----------|-----------------------------------------|---------------------|
| 210.98 ₪ | תשלום קבוע | |
| 0.00 ₪ | תשלום עבור גודל חיבור בKVA (0x0) | |
| 658.53 ₪ | סה"כ לתשלום | לא כולל מע"מ |

התפלגות חיוב בש"ח לפי תעו"ז



■ פסגה (179.79 ₪)
 ■ גבע (68.70 ₪)
 ■ שפל (199.06 ₪)

הסטוריית צריכה בקוט"ש



16/04/23 תאריך הפקדה:
 31/03/23 תאריך קריאה נוכחית:
 01/03/23 תאריך קריאה קודמת:

שם דייר: ליאקום
 שם אתר: מרכזים H5 2000 חולון

לקוח/ה נכבד/ה, אנו מתכבדים להגיש את חישוב צריכת החשמל לתקופה 01/03/23 - 31/03/23:

ליאקום - 5 - 81022527 (3x160)

| סוג תעריף | סוג צריכה | קריאה קודמת | קריאה נוכחית | סה"כ צריכה בקוט"ש | מחיר לקוט"ש בא"ג | סה"כ לתשלום |
|--------------------------|-----------|-------------|--------------|-------------------|------------------|-------------|
| פרטי חשבון עבור תאריכים: | | | | | | |
| 777 | פסגה | 01/03/23 | 31/03/23 | 2,601.80 | 44.17 | 1,149.22 ₪ |
| 778 | גבע | 79,287.80 | 79,977.20 | 689.40 | 47.25 | 325.74 ₪ |
| 779 | שפל | 252,921.20 | 255,471.00 | 2,549.80 | 39.55 | 1,008.45 ₪ |

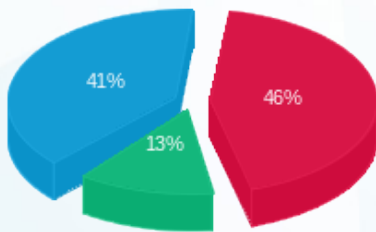
סה"כ לדייר:

| פסגה | גבע | שפל | סה"כ | שיא ביקוש |
|------------|----------|------------|------------|-----------|
| 2,601.80 | 689.40 | 2,549.80 | 5,841.00 | 11.60 |
| 1,149.22 ₪ | 325.74 ₪ | 1,008.45 ₪ | 2,483.40 ₪ | |

סה"כ צריכה
 סה"כ לתשלום

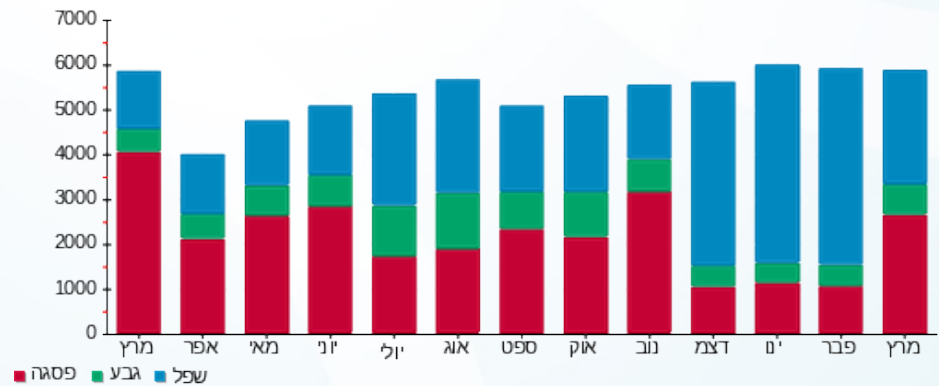
| | | |
|------------|-------------------------------------------|---------------------|
| 210.98 ₪ | תשלום קבוע | |
| 31.79 ₪ | תשלום עבור גודל חיבור בKVA (3x160) | |
| 2,726.17 ₪ | סה"כ לתשלום | לא כולל מע"מ |

התפלגות חיוב בש"ח לפי תע"ז



■ פסגה (1,149.22 ₪)
 ■ גבע (325.74 ₪)
 ■ שפל (1,008.45 ₪)

הסטוריית צריכה בקוט"ש





16/04/23 תאריך הפקה:
 31/03/23 תאריך קריאה נוכחית:
 01/03/23 תאריך קריאה קודמת:

שם דייר: מ"א 1 (מניה לצורך מעקב)
 שם אתר: מרכזים H5 2000 חולון

לקוח/ה נכבד/ה, אנו מתכבדים להגיש את חישוב צריכת החשמל לתקופה 01/03/23 - 31/03/23:

מ"א 1 (מניה לצורך מעקב) - 7 - 81029751(0x0)

| סוג תעריף | סוג צריכה | קריאה קודמת | קריאה נוכחית | סה"כ צריכה בקוט"ש | מחיר לקוט"ש בא"ג | סה"כ לתשלום |
|-----------|-----------|--------------|--------------|-------------------|------------------|-------------|
| | | 01/03/23 | 31/03/23 | | | |
| 777 | פסגה | 3,745,627.20 | 3,767,402.40 | 21,775.20 | 44.17 | 9,618.11 ₪ |
| 778 | גבע | 991,855.20 | 994,632.00 | 2,776.80 | 47.25 | 1,312.04 ₪ |
| 779 | שפל | 1,152,667.20 | 1,160,856.00 | 8,188.80 | 39.55 | 3,238.67 ₪ |

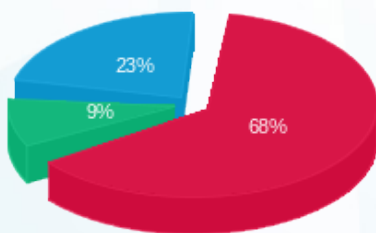
סה"כ לדייר:

| פסגה | גבע | שפל | סה"כ | שיא ביקוש |
|------------|------------|------------|-------------|-----------|
| 21,775.20 | 2,776.80 | 8,188.80 | 32,740.80 | 338.40 |
| 9,618.11 ₪ | 1,312.04 ₪ | 3,238.67 ₪ | 14,168.81 ₪ | |

סה"כ צריכה
 סה"כ לתשלום

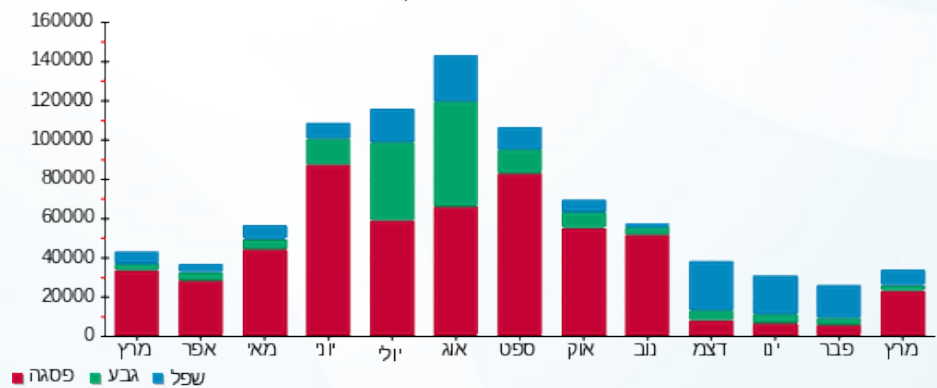
| | | |
|-------------|----------------------------------|--------------|
| 210.98 ₪ | תשלום קבוע | |
| 0.00 ₪ | תשלום עבור גודל חיבור בKVA (0x0) | |
| 14,379.79 ₪ | סה"כ לתשלום | לא כולל מע"מ |

התפלגות חיוב בש"ח לפי תעו"ז



פסגה (9,618.11 ₪)
 גבע (1,312.04 ₪)
 שפל (3,238.67 ₪)

הסטוריית צריכה בקוט"ש





16/04/23 תאריך הפקה:
 31/03/23 תאריך קריאה נוכחית:
 01/03/23 תאריך קריאה קודמת:

שם דייר: מ"א 2 (מניה לצורך מעקב)
 שם אתר: מרכזים H5 2000 חולון

לקוח/ה נכבד/ה, אנו מתכבדים להגיש את חישוב צריכת החשמל לתקופה 01/03/23 - 31/03/23:

מ"א 2 (מניה לצורך מעקב) - 8 - 081029751(0x0)

| סוג תעריף | סוג צריכה | קריאה קודמת | קריאה נוכחית | סה"כ צריכה בקוט"ש | מחיר לקוט"ש בא"ג | סה"כ לתשלום |
|--------------------------|-----------|-------------|--------------|-------------------|------------------|-------------|
| פרטי חשבון עבור תאריכים: | | | | | | |
| 777 | פסגה | 01/03/23 | 31/03/23 | 6,956.40 | 44.17 | 3,072.64 ₪ |
| 778 | גבע | 145,581.60 | 146,518.80 | 937.20 | 47.25 | 442.83 ₪ |
| 779 | שפל | 234,583.20 | 236,896.80 | 2,313.60 | 39.55 | 915.03 ₪ |

סה"כ לדייר:

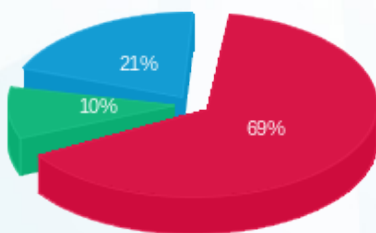
| פסגה | גבע | שפל | סה"כ | שיא ביקוש |
|------------|----------|----------|------------|-----------|
| 6,956.40 | 937.20 | 2,313.60 | 10,207.20 | 33.60 |
| ₪ 3,072.64 | ₪ 442.83 | ₪ 915.03 | ₪ 4,430.50 | |

סה"כ צריכה

סה"כ לתשלום

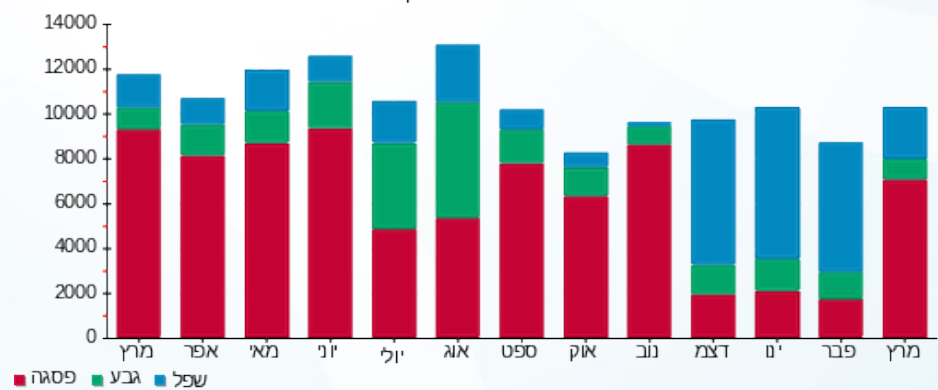
| | | |
|------------|----------------------------------|--------------|
| 210.98 ₪ | תשלום קבוע | |
| 0.00 ₪ | תשלום עבור גודל חיבור בKVA (0x0) | |
| 4,641.48 ₪ | סה"כ לתשלום | לא כולל מע"מ |

התפלגות חיוב בש"ח לפי תעו"ז



פסגה (3,072.64 ₪) 69%
 גבע (442.83 ₪) 10%
 שפל (915.03 ₪) 21%

הסטוריית צריכה בקוט"ש



16/04/23 תאריך הפקה:
 31/03/23 תאריך קריאה נוכחית:
 01/03/23 תאריך קריאה קודמת:

שם דייר: מוסדות חינוך
 שם אתר: מרכזים H5 2000 חולון

לקוח/ה נכבד/ה, אנו מתכבדים להגיש את חישוב צריכת החשמל לתקופה 01/03/23 - 31/03/23:

אופטימיס - 1 - 20004378(3x40)

| סוג תעריף | סוג צריכה | קריאה קודמת | קריאה נוכחית | סה"כ צריכה בקוט"ש | מחיר לקוט"ש בא"ג | סה"כ לתשלום |
|-----------|-----------|-------------|--------------|-------------------|--------------------------|-------------|
| | | | 31/03/23 | 01/03/23 | פרטי חשבון עבור תאריכים: | |
| 777 | פסגה | 7,000.45 | 7,245.00 | -244.55 | 44.17 | ₪ -108.02 |
| 778 | גבע | 1,403.55 | 1,449.40 | -45.85 | 47.25 | ₪ -21.66 |
| 779 | שפל | 5,785.50 | 5,977.05 | -191.55 | 39.55 | ₪ -75.76 |

מוסדות חינוך - 2 - 81036690(0x0)

| סוג תעריף | סוג צריכה | קריאה קודמת | קריאה נוכחית | סה"כ צריכה בקוט"ש | מחיר לקוט"ש בא"ג | סה"כ לתשלום |
|-----------|-----------|-------------|--------------|-------------------|--------------------------|-------------|
| | | | 31/03/23 | 01/03/23 | פרטי חשבון עבור תאריכים: | |
| 777 | פסגה | 66,883.20 | 67,702.40 | 819.20 | 44.17 | ₪ 361.84 |
| 778 | גבע | 17,556.80 | 17,649.20 | 92.40 | 47.25 | ₪ 43.66 |
| 779 | שפל | 55,225.80 | 55,804.60 | 578.80 | 39.55 | ₪ 228.92 |

סה"כ לדייר:

| פסגה | גבע | שפל | סה"כ | שיא ביקוש |
|----------|---------|----------|----------|-----------|
| 574.65 | 46.55 | 387.25 | 1,008.45 | 6.20 |
| ₪ 253.82 | ₪ 21.99 | ₪ 153.16 | ₪ 428.98 | |

סה"כ צריכה
 סה"כ לתשלום

| | | |
|--------|-------------------------------------------|---------------------|
| 210.98 | תשלום קבוע | |
| -7.95 | תשלום עבור גודל חיבור בKVA (3x-40) | |
| 632.01 | סה"כ לתשלום | לא כולל מע"מ |



16/04/23

תאריך הפקדה:

31/03/23

תאריך קריאה נוכחית:

01/03/23

תאריך קריאה קודמת:

שם דייר: מנשה דוד
שם אתר: מרכזים H5 2000 חולון

לקוח/ה נכבד/ה, אנו מתכבדים להגיש את חישוב צריכת החשמל לתקופה 01/03/23 - 31/03/23:

מנשה דוד - 6 - 81018327(3x40)

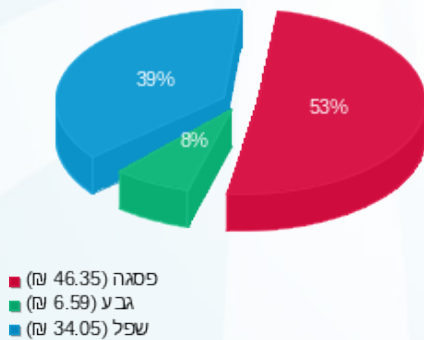
| סוג תעריף | סוג צריכה | קריאה קודמת | קריאה נוכחית | סה"כ צריכה בקוט"ש | מחיר לקוט"ש בא"ג | סה"כ לתשלום |
|--------------------------|-----------|-------------|--------------|-------------------|------------------|-------------|
| פרטי חשבון עבור תאריכים: | | 01/03/23 | 31/03/23 | | | |
| 517 | | 43,433.46 | 43,598.82 | 165.35 | 52.61 | 86.99 ₪ |

סה"כ לדייר:

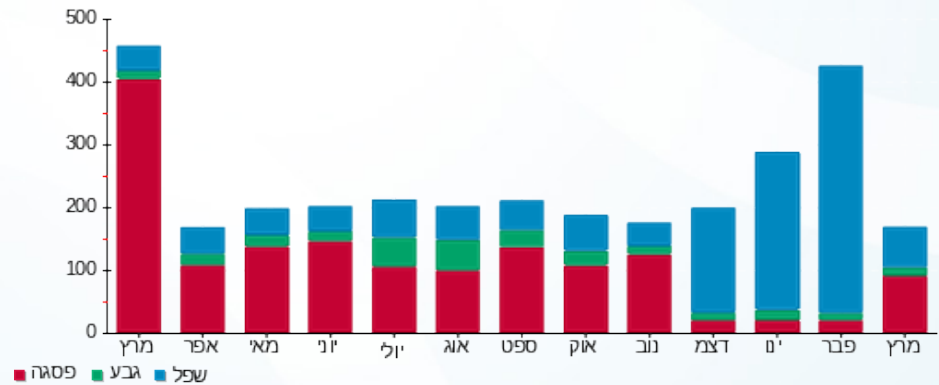
| שיא ביקוש | סה"כ |
|-----------|---------|
| 0.89 | 165.35 |
| | 86.99 ₪ |

| תשלום קבוע | תשלום עבור גודל חיבור בKVA (3x40) | סה"כ לתשלום | לא כולל מע"מ |
|------------|-----------------------------------|-------------|--------------|
| 20.96 ₪ | 7.95 ₪ | 115.90 ₪ | |

התפלגות חיוב בש"ח לפי תעו"ז



הסטוריית צריכה בקוט"ש



16/04/23 תאריך הפקה:
 31/03/23 תאריך קריאה נוכחית:
 01/03/23 תאריך קריאה קודמת:

שם דייר: מס הכנסה 1
 שם אתר: מרכזים H5 2000 חולון

לקוח/ה נכבד/ה, אנו מתכבדים להגיש את חישוב צריכת החשמל לתקופה 01/03/23 - 31/03/23:

מס הכנסה 1 - 6 - 81022527 (3x160)

| סוג תעריף | סוג צריכה | קריאה קודמת | קריאה נוכחית | סה"כ צריכה בקוט"ש | מחיר לקוט"ש בא"ג | סה"כ לתשלום |
|-----------|-----------|-------------|--------------|-------------------|------------------|-------------|
| | | 01/03/23 | 31/03/23 | | | |
| 777 | פסגה | 357,455.40 | 360,511.40 | 3,056.00 | 44.17 | 1,349.84 ₪ |
| 778 | גבע | 119,013.80 | 119,513.00 | 499.20 | 47.25 | 235.87 ₪ |
| 779 | שפל | 331,035.40 | 333,129.60 | 2,094.20 | 39.55 | 828.26 ₪ |

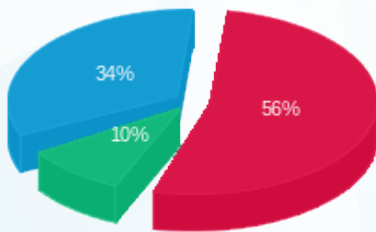
סה"כ לדייר:

| פסגה | גבע | שפל | סה"כ | שיא ביקוש |
|------------|----------|----------|------------|-----------|
| 3,056.00 | 499.20 | 2,094.20 | 5,649.40 | 16.40 |
| 1,349.84 ₪ | 235.87 ₪ | 828.26 ₪ | 2,413.96 ₪ | |

סה"כ צריכה
 סה"כ לתשלום

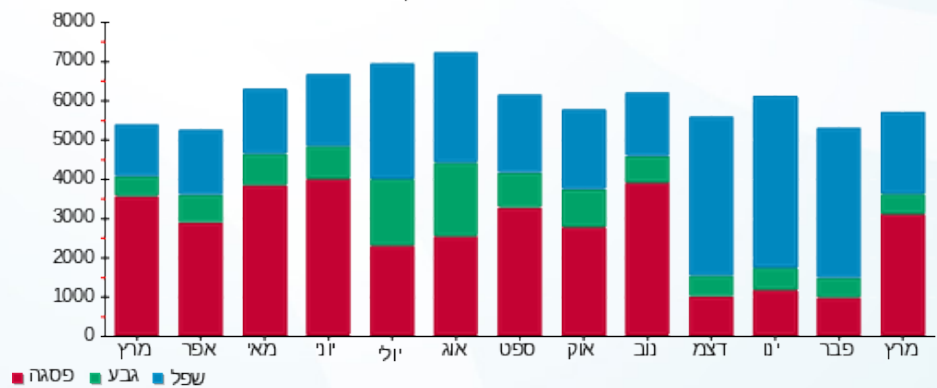
| | | |
|------------|-------------------------------------------|---------------------|
| 210.98 ₪ | תשלום קבוע | |
| 31.79 ₪ | תשלום עבור גודל חיבור בKVA (3x160) | |
| 2,656.73 ₪ | סה"כ לתשלום | לא כולל מע"מ |

התפלגות חיוב בש"ח לפי תעו"ז



■ פסגה (1,349.84 ₪)
 ■ גבע (235.87 ₪)
 ■ שפל (828.26 ₪)

הסטוריית צריכה בקוט"ש





16/04/23 תאריך הפקה:
 31/03/23 תאריך קריאה נוכחית:
 01/03/23 תאריך קריאה קודמת:

שם דייר: מס הכנסה 2
 שם אתר: מרכזים H5 2000 חולון

לקוח/ה נכבד/ה, אנו מתכבדים להגיש את חישוב צריכת החשמל לתקופה 01/03/23 - 31/03/23:

מס הכנסה 2 - 7 - 81022527 (3x160)

| סוג תעריף | סוג צריכה | קריאה קודמת | קריאה נוכחית | סה"כ צריכה בקוט"ש | מחיר לקוט"ש בא"ג | סה"כ לתשלום |
|-----------|-----------|-------------|--------------|-------------------|------------------|-------------|
| | | 01/03/23 | 31/03/23 | | | |
| 777 | פסגה | 386,769.20 | 390,416.00 | 3,646.80 | 44.17 | 1,610.79 ₪ |
| 778 | גבע | 107,271.00 | 107,752.40 | 481.40 | 47.25 | 227.46 ₪ |
| 779 | שפל | 311,183.40 | 313,473.00 | 2,289.60 | 39.55 | 905.54 ₪ |

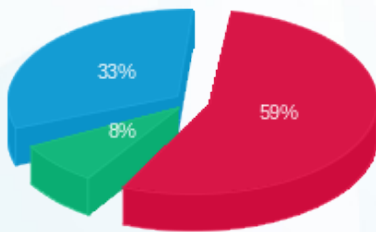
סה"כ לדייר:

| פסגה | גבע | שפל | סה"כ | שיא ביקוש |
|------------|----------|----------|------------|-----------|
| 3,646.80 | 481.40 | 2,289.60 | 6,417.80 | 21.20 |
| 1,610.79 ₪ | 227.46 ₪ | 905.54 ₪ | 2,743.79 ₪ | |

סה"כ צריכה
 סה"כ לתשלום

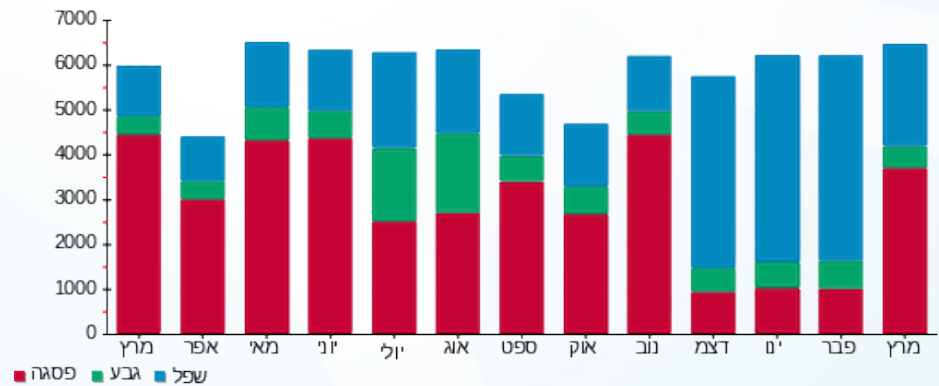
| | | |
|------------|------------------------------------|--------------|
| 210.98 ₪ | תשלום קבוע | |
| 31.79 ₪ | תשלום עבור גודל חיבור בKVA (3x160) | |
| 2,986.56 ₪ | סה"כ לתשלום | לא כולל מע"מ |

התפלגות חיוב בש"ח לפי תעו"ז



■ פסגה (1,610.79 ₪)
 ■ גבע (227.46 ₪)
 ■ שפל (905.54 ₪)

הסטוריית צריכה בקוט"ש





16/04/23 תאריך הפקה:
 31/03/23 תאריך קריאה נוכחי:
 01/03/23 תאריך קריאה קודמת:

שם דייר: מעלית 3-4 ציר ה קומת גג
 שם אתר: מרכזים H5 2000 חולון

לקוח/ה נכבד/ה, אנו מתכבדים להגיש את חישוב צריכת החשמל לתקופה 01/03/23 - 31/03/23:

מעלית 3-4 ציר ה קומת גג - 8 - (0x0)81037905

| סוג תעריף | סוג צריכה | קריאה קודמת | קריאה נוכחית | סה"כ צריכה בקוט"ש | מחיר לקוט"ש בא"ג | סה"כ לתשלום |
|--------------------------|-----------|-------------|--------------|-------------------|------------------|-------------|
| פרטי חשבון עבור תאריכים: | | | | | | |
| 777 | פסגה | 01/03/23 | 31/03/23 | 205.40 | 44.17 | 90.73 ₪ |
| 778 | גבע | 10,406.40 | 10,436.20 | 29.80 | 47.25 | 14.08 ₪ |
| 779 | שפל | 22,719.90 | 22,854.70 | 134.80 | 39.55 | 53.31 ₪ |

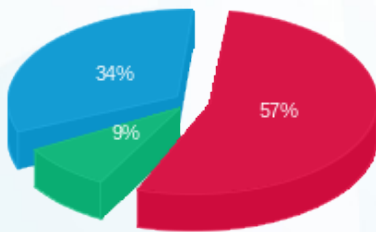
סה"כ לדייר:

| פסגה | גבע | שפל | סה"כ | שיא ביקוש |
|---------|---------|---------|----------|-----------|
| 205.40 | 29.80 | 134.80 | 370.00 | 2.80 |
| 90.73 ₪ | 14.08 ₪ | 53.31 ₪ | 158.12 ₪ | |

סה"כ צריכה
 סה"כ לתשלום

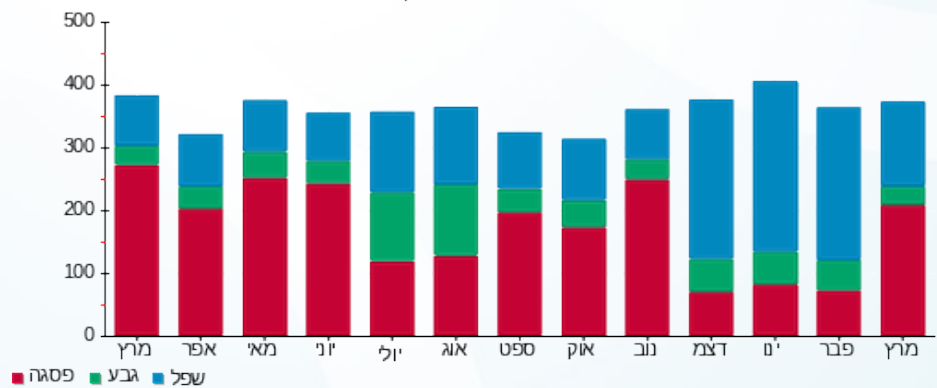
| | | |
|----------|----------------------------------|--------------|
| 210.98 ₪ | תשלום קבוע | |
| 0.00 ₪ | תשלום עבור גודל חיבור בKVA (0x0) | |
| 369.10 ₪ | סה"כ לתשלום | לא כולל מע"מ |

התפלגות חיוב בש"ח לפי תעו"ז



פסגה (90.73 ₪) 57%
 גבע (14.08 ₪) 9%
 שפל (53.31 ₪) 34%

הסטוריית צריכה בקוט"ש





16/04/23 תאריך הפקה:
 31/03/23 תאריך קריאה נוכחית:
 01/03/23 תאריך קריאה קודמת:

שם דייר: מעלית משא 21.22
 שם אתר: מרכזים H5 2000 חולון

לקוח/ה נכבד/ה, אנו מתכבדים להגיש את חישוב צריכת החשמל לתקופה 01/03/23 - 31/03/23:

מעלית משא 21.22 - 7 - 81037905(0x0)

| סוג תעריף | סוג צריכה | קריאה קודמת | קריאה נוכחית | סה"כ צריכה בקוט"ש | מחיר לקוט"ש בא"ג | סה"כ לתשלום |
|--------------------------|-----------|-------------|--------------|-------------------|------------------|-------------|
| פרטי חשבון עבור תאריכים: | | | | | | |
| 777 | פסגה | 01/03/23 | 31/03/23 | 350.00 | 44.17 | 154.60 ₪ |
| 778 | גבע | 16,128.60 | 16,182.60 | 54.00 | 47.25 | 25.52 ₪ |
| 779 | שפל | 46,435.40 | 46,673.20 | 237.80 | 39.55 | 94.05 ₪ |

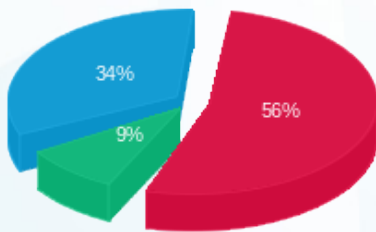
סה"כ לדייר:

| פסגה | גבע | שפל | סה"כ | שיא ביקוש |
|----------|---------|---------|----------|-----------|
| 350.00 | 54.00 | 237.80 | 641.80 | 3.20 |
| 154.60 ₪ | 25.52 ₪ | 94.05 ₪ | 274.16 ₪ | |

סה"כ צריכה
 סה"כ לתשלום

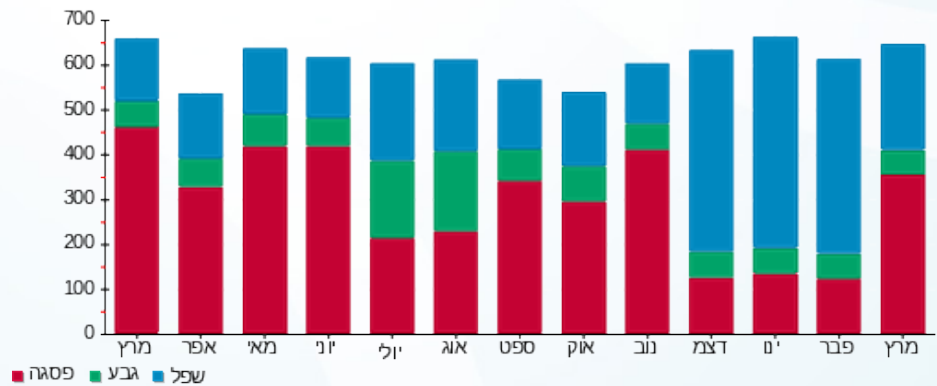
| | | |
|----------|----------------------------------|--------------|
| 210.98 ₪ | תשלום קבוע | |
| 0.00 ₪ | תשלום עבור גודל חיבור בKVA (0x0) | |
| 485.14 ₪ | סה"כ לתשלום | לא כולל מע"מ |

התפלגות חיוב בש"ח לפי תע"ז



■ פסגה (154.60 ₪)
 ■ גבע (25.52 ₪)
 ■ שפל (94.05 ₪)

הסטוריית צריכה בקוט"ש





16/04/23 תאריך הפקה:
 31/03/23 תאריך קריאה נוכחית:
 01/03/23 תאריך קריאה קודמת:

שם דייר: מר טלקום - בנין C
 שם אתר: מרכזים H5 2000 חולון

לקוח/ה נכבד/ה, אנו מתכבדים להגיש את חישוב צריכת החשמל לתקופה 01/03/23 - 31/03/23:

מר טלקום - בנין 3 - 81029751 (3x1000) - C

| סוג תעריף | סוג צריכה | קריאה קודמת | קריאה נוכחית | סה"כ צריכה בקוט"ש | מחיר לקוט"ש בא"ג | סה"כ לתשלום |
|-----------|-----------|--------------|--------------|-------------------|--------------------------|-------------|
| | | | 31/03/23 | 01/03/23 | פרטי חשבון עבור תאריכים: | |
| 777 | פסגה | 3,026,778.00 | 3,043,852.00 | 17,074.00 | 44.17 | 7,541.59 ₪ |
| 778 | גבע | 882,894.00 | 885,548.00 | 2,654.00 | 47.25 | 1,254.02 ₪ |
| 779 | שפל | 2,136,716.00 | 2,145,426.00 | 8,710.00 | 39.55 | 3,444.81 ₪ |

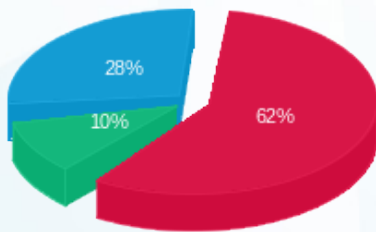
סה"כ לדייר:

| פסגה | גבע | שפל | סה"כ | שיא ביקוש |
|------------|------------|------------|-------------|-----------|
| 17,074.00 | 2,654.00 | 8,710.00 | 28,438.00 | 110.00 |
| 7,541.59 ₪ | 1,254.02 ₪ | 3,444.81 ₪ | 12,240.41 ₪ | |

סה"כ צריכה
 סה"כ לתשלום

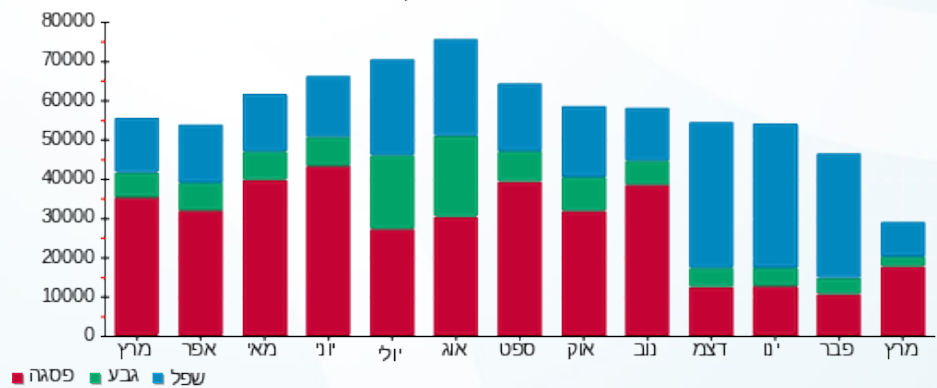
| | | |
|-------------|-------------------------------------|--------------|
| 210.98 ₪ | תשלום קבוע | |
| 198.66 ₪ | תשלום עבור גודל חיבור בKVA (3x1000) | |
| 12,650.05 ₪ | סה"כ לתשלום | לא כולל מע"מ |

התפלגות חיוב בש"ח לפי תע"ז



פסגה (7,541.59 ₪) 62%
 גבע (1,254.02 ₪) 10%
 שפל (3,444.81 ₪) 28%

הסטוריית צריכה בקוט"ש





16/04/23

תאריך הפקדה:

שם דייר: מרום שירותים ואחזקה
שם אתר: מרכזים H5 2000 חולון

31/03/23

תאריך קריאה נוכחית:

01/03/23

תאריך קריאה קודמת:

לקוח/ה נכבד/ה, אנו מתכבדים להגיש את חישוב צריכת החשמל לתקופה 01/03/23 - 31/03/23:

מרום שירותים ואחזקה - 4 - 81022527(3x630)

| סוג תעריף | סוג צריכה | קריאה קודמת | קריאה נוכחית | סה"כ צריכה בקוט"ש | מחיר לקוט"ש בא"ג | סה"כ לתשלום |
|--------------------------|-----------|--------------|--------------|-------------------|------------------|-------------|
| פרטי חשבון עבור תאריכים: | | | | | | |
| 777 | פסגה | 01/03/23 | 31/03/23 | 11,178.00 | 44.17 | 4,937.32 ₪ |
| 778 | גבע | 674,437.20 | 675,944.40 | 1,507.20 | 47.25 | 712.15 ₪ |
| 779 | שפל | 1,552,236.00 | 1,559,072.40 | 6,836.40 | 39.55 | 2,703.80 ₪ |

סה"כ לדייר:

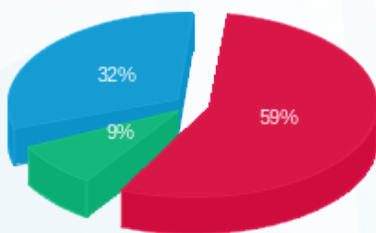
| פסגה | גבע | שפל | סה"כ | שיא ביקוש |
|------------|----------|------------|------------|-----------|
| 11,178.00 | 1,507.20 | 6,836.40 | 19,521.60 | 82.80 |
| ₪ 4,937.32 | ₪ 712.15 | ₪ 2,703.80 | ₪ 8,353.27 | |

סה"כ צריכה

סה"כ לתשלום

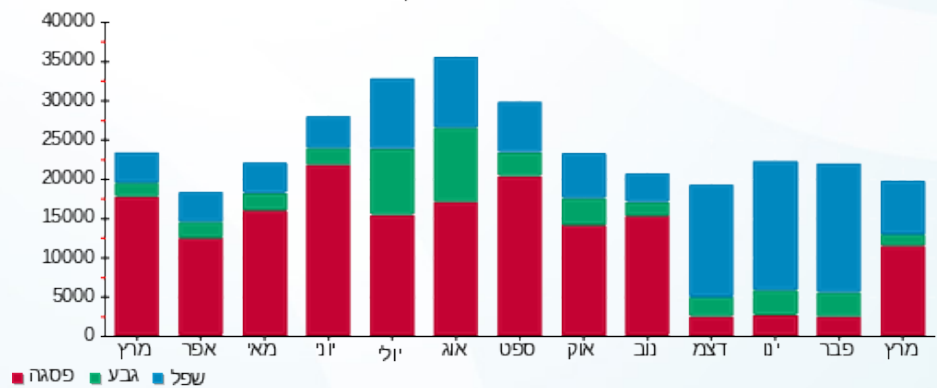
| | | |
|------------|------------------------------------|--------------|
| 210.98 ₪ | תשלום קבוע | |
| 125.16 ₪ | תשלום עבור גודל חיבור בKVA (3x630) | |
| 8,689.41 ₪ | סה"כ לתשלום | לא כולל מע"מ |

התפלגות חיוב בש"ח לפי תעו"ז



- פסגה (₪ 4,937.32) 59%
- גבע (₪ 712.15) 9%
- שפל (₪ 2,703.80) 32%

הסטוריית צריכה בקוט"ש





16/04/23 תאריך הפקה:
 31/03/23 תאריך קריאה נוכחי:
 01/03/23 תאריך קריאה קודמת:

שם דייר: משרדי מתכות חניתה
 שם אתר: מרכזים H5 2000 חולון

לקוח/ה נכבד/ה, אנו מתכבדים להגיש את חישוב צריכת החשמל לתקופה 01/03/23 - 31/03/23:

משרדי מתכות חניתה - 1 - 81022527(0x0)

| סוג תעריף | סוג צריכה | קריאה קודמת | קריאה נוכחית | סה"כ צריכה בקוט"ש | מחיר לקוט"ש בא"ג | סה"כ לתשלום |
|--------------------------|-----------|-------------|--------------|-------------------|------------------|-------------|
| פרטי חשבון עבור תאריכים: | | | | | | |
| 777 | פסגה | 01/03/23 | 31/03/23 | 726.80 | 44.17 | 321.03 ₪ |
| 778 | גבע | 10,827.10 | 10,868.90 | 41.80 | 47.25 | 19.75 ₪ |
| 779 | שפל | 29,590.70 | 29,930.30 | 339.60 | 39.55 | 134.31 ₪ |

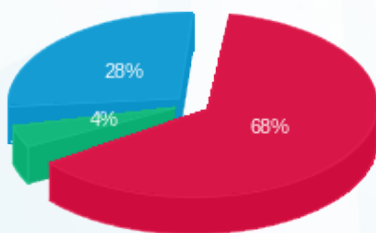
סה"כ לדייר:

| פסגה | גבע | שפל | סה"כ | שיא ביקוש |
|----------|---------|----------|----------|-----------|
| 726.80 | 41.80 | 339.60 | 1,108.20 | 10.40 |
| 321.03 ₪ | 19.75 ₪ | 134.31 ₪ | 475.09 ₪ | |

סה"כ צריכה
 סה"כ לתשלום

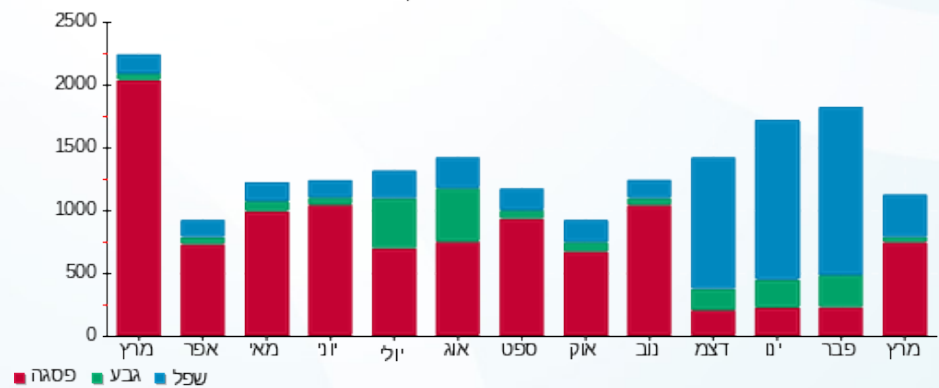
| | | |
|----------|----------------------------------|--------------|
| 210.98 ₪ | תשלום קבוע | |
| 0.00 ₪ | תשלום עבור גודל חיבור בKVA (0x0) | |
| 686.07 ₪ | סה"כ לתשלום | לא כולל מע"מ |

התפלגות חיוב בש"ח לפי תעו"ז



פסגה (321.03 ₪) 68%
 גבע (19.75 ₪) 4%
 שפל (134.31 ₪) 28%

הסטוריית צריכה בקוט"ש



16/04/23 תאריך הפקה:
 31/03/23 תאריך קריאה נוכחית:
 01/03/23 תאריך קריאה קודמת:

שם דייר: סאן קאר
 שם אתר: מרכזים H5 2000 חולון

לקוח/ה נכבד/ה, אנו מתכבדים להגיש את חישוב צריכת החשמל לתקופה 01/03/23 - 31/03/23:

סאן קאר - 3 - (3x160)20004379

| סוג תעריף | סוג צריכה | קריאה קודמת | קריאה נוכחית | סה"כ צריכה בקוט"ש | מחיר לקוט"ש בא"ג | סה"כ לתשלום |
|--------------------------|-----------|-------------|--------------|-------------------|------------------|-------------|
| פרטי חשבון עבור תאריכים: | | | | | | |
| 777 | פסגה | 01/03/23 | 31/03/23 | 1,159.20 | 44.17 | 512.02 ₪ |
| 778 | גבע | 10,927.20 | 11,097.12 | 169.92 | 47.25 | 80.29 ₪ |
| 779 | שפל | 29,702.88 | 30,388.64 | 685.76 | 39.55 | 271.22 ₪ |

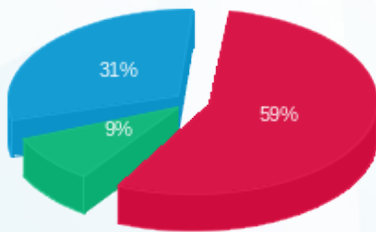
סה"כ לדייר:

| פסגה | גבע | שפל | סה"כ | שיא ביקוש |
|----------|---------|----------|----------|-----------|
| 1,159.20 | 169.92 | 685.76 | 2,014.88 | 15.28 |
| 512.02 ₪ | 80.29 ₪ | 271.22 ₪ | 863.52 ₪ | |

סה"כ צריכה
 סה"כ לתשלום

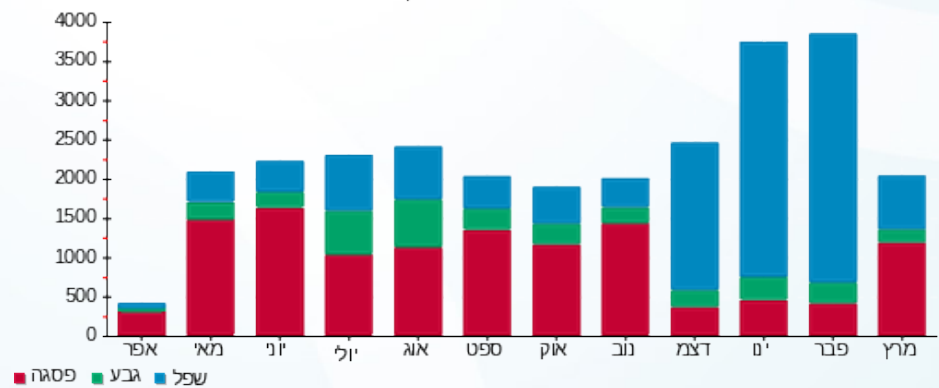
| | | |
|------------|-------------------------------------------|---------------------|
| 210.98 ₪ | תשלום קבוע | |
| 31.79 ₪ | תשלום עבור גודל חיבור בKVA (3x160) | |
| 1,106.29 ₪ | סה"כ לתשלום | לא כולל מע"מ |

התפלגות חיוב בש"ח לפי תעו"ז



■ פסגה (512.02 ₪)
 ■ גבע (80.29 ₪)
 ■ שפל (271.22 ₪)

הסטוריית צריכה בקוט"ש



16/04/23 תאריך הפקדה:
 31/03/23 תאריך קריאה נוכחית:
 01/03/23 תאריך קריאה קודמת:

שם דייר: עמית מיכון
 שם אתר: מרכזים H5 2000 חולון

לקוח/ה נכבד/ה, אנו מתכבדים להגיש את חישוב צריכת החשמל לתקופה 01/03/23 - 31/03/23:

עמית מיכון - 3 - 81022527(0x0)

| סוג תעריף | סוג צריכה | קריאה קודמת | קריאה נוכחית | סה"כ צריכה בקוט"ש | מחיר לקוט"ש בא"ג | סה"כ לתשלום |
|--------------------------|-----------|-------------|--------------|-------------------|------------------|-------------|
| פרטי חשבון עבור תאריכים: | | | | | | |
| 777 | פסגה | 01/03/23 | 31/03/23 | 218.80 | 44.17 | 96.64 ₪ |
| 778 | גבע | 7,270.90 | 7,324.90 | 54.00 | 47.25 | 25.52 ₪ |
| 779 | שפל | 23,395.30 | 23,588.10 | 192.80 | 39.55 | 76.25 ₪ |

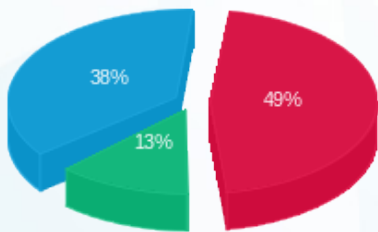
סה"כ לדייר:

| פסגה | גבע | שפל | סה"כ | שיא ביקוש |
|---------|---------|---------|----------|-----------|
| 218.80 | 54.00 | 192.80 | 465.60 | 1.50 |
| 96.64 ₪ | 25.52 ₪ | 76.25 ₪ | 198.41 ₪ | |

סה"כ צריכה
 סה"כ לתשלום

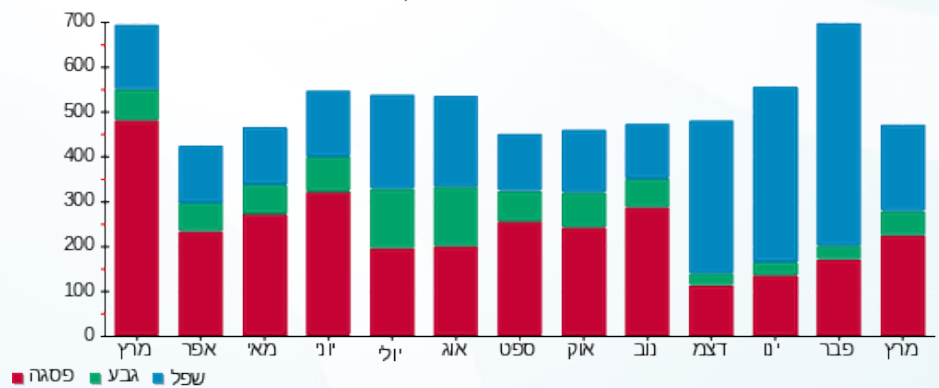
| | | |
|----------|-----------------------------------------|---------------------|
| 210.98 ₪ | תשלום קבוע | |
| 0.00 ₪ | תשלום עבור גודל חיבור בKVA (0x0) | |
| 409.39 ₪ | סה"כ לתשלום | לא כולל מע"מ |

התפלגות חיוב בש"ח לפי תעו"ז



פסגה (96.64 ₪) ■
 גבע (25.52 ₪) ■
 שפל (76.25 ₪) ■

הסטוריית צריכה בקוט"ש





16/04/23

תאריך הפקה:

31/03/23

תאריך קריאה נוכחית:

01/03/23

תאריך קריאה קודמת:

שם דייר: פוטו ולטאיים
שם אתר: מרכזים H5 2000 חולון

לקוח/ה נכבד/ה, אנו מתכבדים להגיש את חישוב צריכת החשמל לתקופה 01/03/23 - 31/03/23:

פוטו ולטאיים - 4 - 81022254 (0x0)

| סה"כ לתשלום | מחיר לקוט"ש בא"ג | סה"כ צריכה בקוט"ש | קריאה נוכחית | קריאה קודמת | סוג צריכה | סוג תעריף |
|-------------|------------------|-------------------|--------------|-------------|-----------|--------------------------|
| | | | 31/03/23 | 01/03/23 | | פרטי חשבון עבור תאריכים: |
| 1,524.88 ₪ | 44.17 | 3,452.30 | 314,583.50 | 311,131.20 | פסגה | 777 |
| 476.80 ₪ | 47.25 | 1,009.10 | 85,487.90 | 84,478.80 | גבע | 778 |
| 839.01 ₪ | 39.55 | 2,121.40 | 199,622.50 | 197,501.10 | שפל | 779 |

סה"כ לדיר:

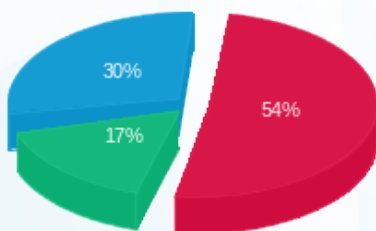
| שיא ביקוש | סה"כ | שפל | גבע | פסגה |
|-----------|------------|----------|----------|------------|
| 42.20 | 6,582.80 | 2,121.40 | 1,009.10 | 3,452.30 |
| | 2,840.69 ₪ | 839.01 ₪ | 476.80 ₪ | 1,524.88 ₪ |

סה"כ צריכה

סה"כ לתשלום

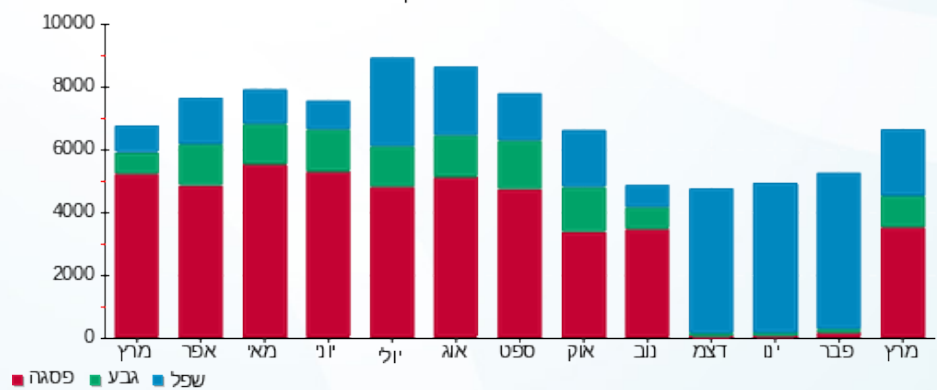
| | | |
|------------|-----------------------------------------|---------------------|
| 210.98 ₪ | תשלום קבוע | |
| 0.00 ₪ | תשלום עבור גודל חיבור בKVA (0x0) | |
| 3,051.67 ₪ | סה"כ לתשלום | לא כולל מע"מ |

התפלגות חיוב בש"ח לפי תעו"ז



■ פסגה (1,524.88 ₪)
■ גבע (476.80 ₪)
■ שפל (839.01 ₪)

הסטוריית צריכה בקוט"ש



■ פסגה ■ גבע ■ שפל



16/04/23 תאריך הפקדה:
 31/03/23 תאריך קריאה נוכחית:
 01/03/23 תאריך קריאה קודמת:

שם דייר: פוליגרף
 שם אתר: מרכזים H5 2000 חולון

לקוח/ה נכבד/ה, אנו מתכבדים להגיש את חישוב צריכת החשמל לתקופה 01/03/23 - 31/03/23:

פוליגרף - 2 - 81022527(0x0)

| סה"כ לתשלום | מחיר לקוט"ש בא"ג | סה"כ צריכה בקוט"ש | קריאה נוכחית | קריאה קודמת | סוג צריכה | סוג תעריף |
|-------------|------------------|-------------------|--------------|-------------|--------------------------|-----------|
| | | | 31/03/23 | 01/03/23 | פרטי חשבון עבור תאריכים: | |
| ₪ 3.62 | 44.17 | 8.20 | 10,707.95 | 10,699.75 | פסגה | 777 |
| ₪ 6.54 | 47.25 | 13.85 | 4,014.35 | 4,000.50 | גבע | 778 |
| ₪ 5.44 | 39.55 | 13.75 | 10,886.35 | 10,872.60 | שפל | 779 |

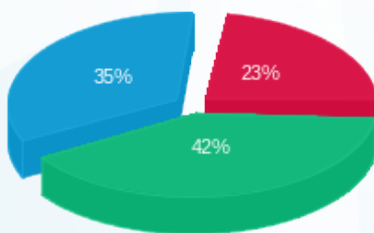
סה"כ לדייר:

| שיא ביקוש | סה"כ | שפל | גבע | פסגה |
|-----------|---------|--------|--------|--------|
| 0.70 | 35.80 | 13.75 | 13.85 | 8.20 |
| | ₪ 15.60 | ₪ 5.44 | ₪ 6.54 | ₪ 3.62 |

סה"כ צריכה
 סה"כ לתשלום

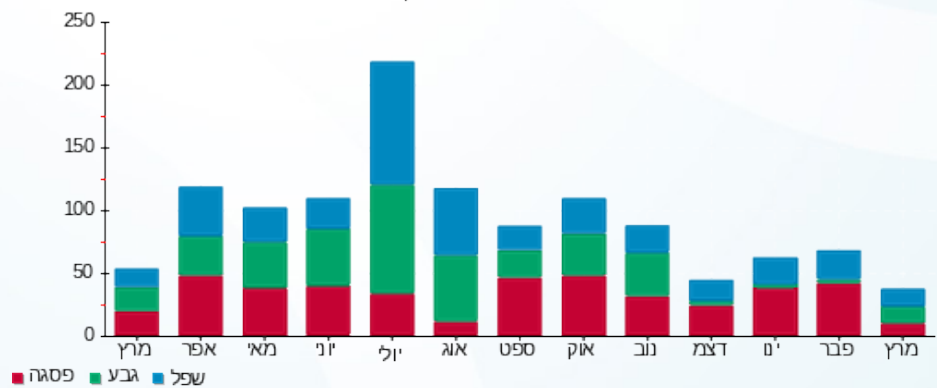
| | | |
|----------|-----------------------------------------|---------------------|
| ₪ 210.98 | תשלום קבוע | |
| ₪ 0.00 | תשלום עבור גודל חיבור בKVA (0x0) | |
| ₪ 226.58 | סה"כ לתשלום | לא כולל מע"מ |

התפלגות חיוב בש"ח לפי תעו"ז



פסגה (₪ 3.62) ■
 גבע (₪ 6.54) ■
 שפל (₪ 5.44) ■

הסטוריית צריכה בקוט"ש



פסגה ■ גבע ■ שפל



16/04/23 תאריך הפקה:
 31/03/23 תאריך קריאה נוכחית:
 01/03/23 תאריך קריאה קודמת:

שם דייר: פימא מערכות קומה 0
 שם אתר: מרכזים H5 2000 חולון

לקוח/ה נכבד/ה, אנו מתכבדים להגיש את חישוב צריכת החשמל לתקופה 01/03/23 - 31/03/23:

פימא מערכות קומה 0 - 1 - 81029751 (3x630)

| סוג תעריף | סוג צריכה | קריאה קודמת | קריאה נוכחית | סה"כ צריכה בקוט"ש | מחיר לקוט"ש בא"ג | סה"כ לתשלום |
|-----------|-----------|-------------|--------------|-------------------|--------------------------|-------------|
| | | | 31/03/23 | 01/03/23 | פרטי חשבון עבור תאריכים: | |
| 777 | פסגה | 532,330.80 | 536,950.00 | 4,619.20 | 44.17 | 2,040.30 ₪ |
| 778 | גבע | 108,892.80 | 109,496.00 | 603.20 | 47.25 | 285.01 ₪ |
| 779 | שפל | 310,252.00 | 313,075.20 | 2,823.20 | 39.55 | 1,116.58 ₪ |

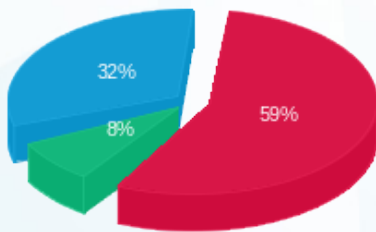
סה"כ לדייר:

| פסגה | גבע | שפל | סה"כ | שיא ביקוש |
|------------|----------|------------|------------|-----------|
| 4,619.20 | 603.20 | 2,823.20 | 8,045.60 | 22.80 |
| 2,040.30 ₪ | 285.01 ₪ | 1,116.58 ₪ | 3,441.89 ₪ | |

סה"כ צריכה
 סה"כ לתשלום

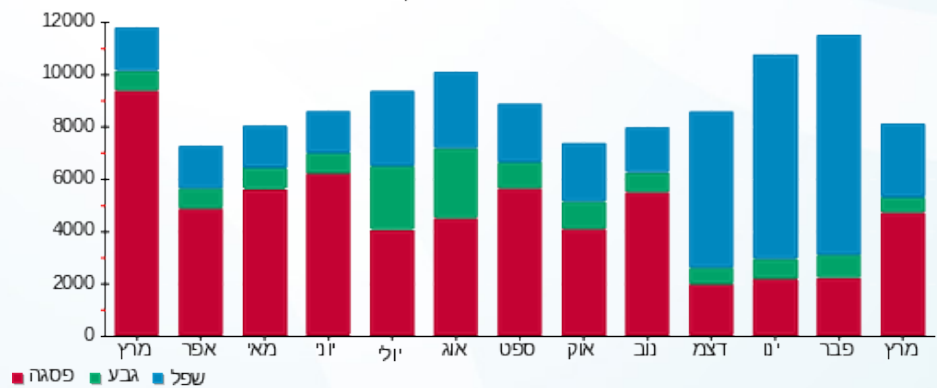
| | | |
|------------|------------------------------------|--------------|
| 210.98 ₪ | תשלום קבוע | |
| 125.16 ₪ | תשלום עבור גודל חיבור בKVA (3x630) | |
| 3,778.03 ₪ | סה"כ לתשלום | לא כולל מע"מ |

התפלגות חיוב בש"ח לפי תע"ז



■ פסגה (2,040.30 ₪)
 ■ גבע (285.01 ₪)
 ■ שפל (1,116.58 ₪)

הסטוריית צריכה בקוט"ש





16/04/23 תאריך הפקה:
 31/03/23 תאריך קריאה נוכחית:
 01/03/23 תאריך קריאה קודמת:

שם דייר: קלינקס פרימיום
 שם אתר: מרכזים H5 2000 חולון

לקוח/ה נכבד/ה, אנו מתכבדים להגיש את חישוב צריכת החשמל לתקופה 01/03/23 - 31/03/23:

קלינקס פרימיום - 1 - 20004379(3x40)

| סוג תעריף | סוג צריכה | קריאה קודמת | קריאה נוכחית | סה"כ צריכה בקוט"ש | מחיר לקוט"ש בא"ג | סה"כ לתשלום |
|--------------------------|-----------|-------------|--------------|-------------------|------------------|-------------|
| פרטי חשבון עבור תאריכים: | | | | | | |
| 777 | פסגה | 01/03/23 | 31/03/23 | 607.25 | 44.17 | 268.22 ₪ |
| 778 | גבע | 4,071.70 | 4,147.70 | 76.00 | 47.25 | 35.91 ₪ |
| 779 | שפל | 11,285.70 | 11,621.95 | 336.25 | 39.55 | 132.99 ₪ |

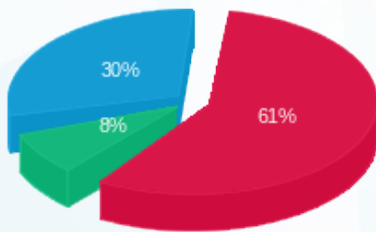
סה"כ לדייר:

| פסגה | גבע | שפל | סה"כ | שיא ביקוש |
|----------|---------|----------|----------|-----------|
| 607.25 | 76.00 | 336.25 | 1,019.50 | 6.71 |
| 268.22 ₪ | 35.91 ₪ | 132.99 ₪ | 437.12 ₪ | |

סה"כ צריכה
 סה"כ לתשלום

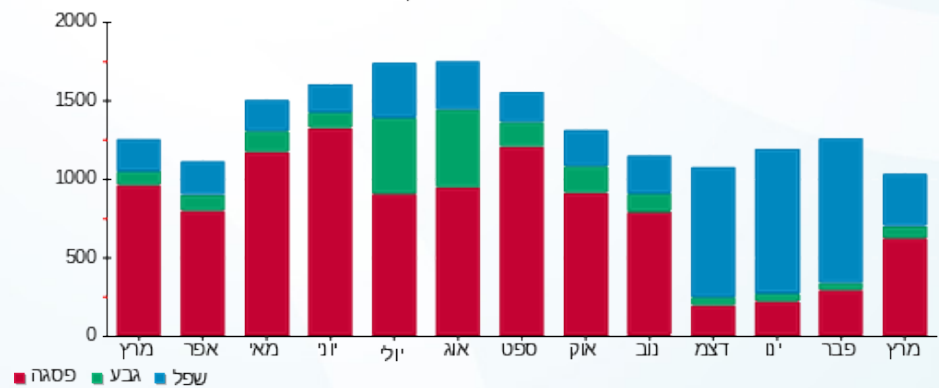
| | | |
|----------|-----------------------------------|--------------|
| 210.98 ₪ | תשלום קבוע | |
| 7.95 ₪ | תשלום עבור גודל חיבור בKVA (3x40) | |
| 656.05 ₪ | סה"כ לתשלום | לא כולל מע"מ |

התפלגות חיוב בש"ח לפי תעו"ז



פסגה (268.22 ₪) 61%
 גבע (35.91 ₪) 8%
 שפל (132.99 ₪) 30%

הסטוריית צריכה בקוט"ש





16/04/23 תאריך הפקה:
 31/03/23 תאריך קריאה נוכחית:
 01/03/23 תאריך קריאה קודמת:

שם דייר: קשר קהילה
 שם אתר: מרכזים H5 2000 חולון

לקוח/ה נכבד/ה, אנו מתכבדים להגיש את חישוב צריכת החשמל לתקופה 01/03/23 - 31/03/23:

קשר קהילה - 2 - 20004379 (3x63)

| סוג תעריף | סוג צריכה | קריאה קודמת | קריאה נוכחית | סה"כ צריכה בקוט"ש | מחיר לקוט"ש בא"ג | סה"כ לתשלום |
|--------------------------|-----------|-------------|--------------|-------------------|------------------|-------------|
| פרטי חשבון עבור תאריכים: | | | | | | |
| 777 | פסגה | 01/03/23 | 31/03/23 | 583.80 | 44.17 | 257.86 ₪ |
| 778 | גבע | 2,909.00 | 2,987.20 | 78.20 | 47.25 | 36.95 ₪ |
| 779 | שפל | 11,468.40 | 11,850.50 | 382.10 | 39.55 | 151.12 ₪ |

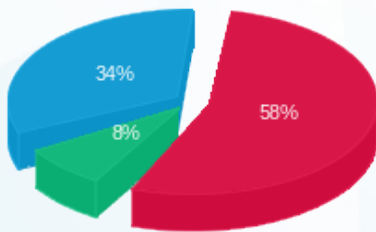
סה"כ לדייר:

| פסגה | גבע | שפל | סה"כ | שיא ביקוש |
|----------|---------|----------|----------|-----------|
| 583.80 | 78.20 | 382.10 | 1,044.10 | 8.75 |
| 257.86 ₪ | 36.95 ₪ | 151.12 ₪ | 445.93 ₪ | |

סה"כ צריכה
 סה"כ לתשלום

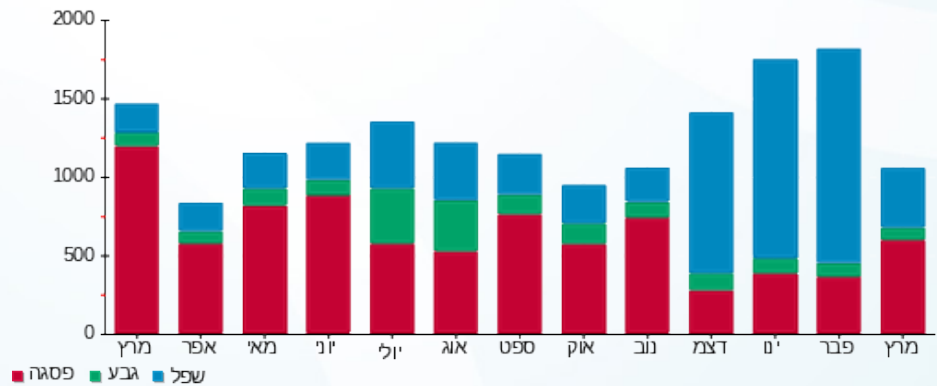
| | | |
|----------|-----------------------------------|--------------|
| 210.98 ₪ | תשלום קבוע | |
| 12.52 ₪ | תשלום עבור גודל חיבור בKVA (3x63) | |
| 669.43 ₪ | סה"כ לתשלום | לא כולל מע"מ |

התפלגות חיוב בש"ח לפי תעו"ז



פסגה (257.86 ₪) 58%
 גבע (36.95 ₪) 8%
 שפל (151.12 ₪) 34%

הסטוריית צריכה בקוט"ש





16/04/23 תאריך הפקה:
 31/03/23 תאריך קריאה נוכחית:
 01/03/23 תאריך קריאה קודמת:

שם דייר: קשר קהילה ופנאי
 שם אתר: מרכזים H5 2000 חולון

לקוח/ה נכבד/ה, אנו מתכבדים להגיש את חישוב צריכת החשמל לתקופה 01/03/23 - 31/03/23:

קשר קהילה ופנאי - 8 - 81022254(3x250)

| סוג תעריף | סוג צריכה | קריאה קודמת | קריאה נוכחית | סה"כ צריכה בקוט"ש | מחיר לקוט"ש בא"ג | סה"כ לתשלום |
|--------------------------|-----------|-------------|--------------|-------------------|------------------|-------------|
| פרטי חשבון עבור תאריכים: | | | | | | |
| 777 | פסגה | 01/03/23 | 31/03/23 | 3,364.40 | 44.17 | 1,486.06 ₪ |
| 778 | גבע | 61,914.40 | 62,361.20 | 446.80 | 47.25 | 211.11 ₪ |
| 779 | שפל | 196,778.00 | 199,016.80 | 2,238.80 | 39.55 | 885.45 ₪ |

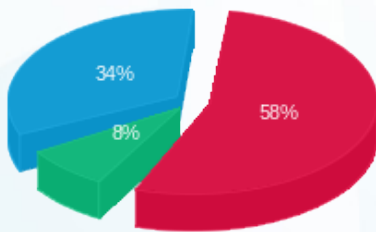
סה"כ לדיר:

| פסגה | גבע | שפל | סה"כ | שיא ביקוש |
|------------|----------|----------|------------|-----------|
| 3,364.40 | 446.80 | 2,238.80 | 6,050.00 | 20.40 |
| 1,486.06 ₪ | 211.11 ₪ | 885.45 ₪ | 2,582.61 ₪ | |

סה"כ צריכה
 סה"כ לתשלום

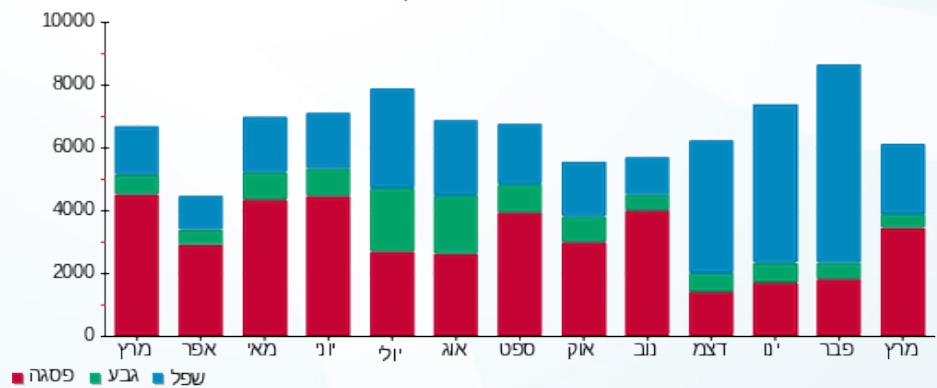
| | | |
|------------|------------------------------------|--------------|
| 210.98 ₪ | תשלום קבוע | |
| 49.67 ₪ | תשלום עבור גודל חיבור בKVA (3x250) | |
| 2,843.26 ₪ | סה"כ לתשלום | לא כולל מע"מ |

התפלגות חיוב בש"ח לפי תעו"ז



פסגה (1,486.06 ₪) 58%
 גבע (211.11 ₪) 8%
 שפל (885.45 ₪) 34%

הסטוריית צריכה בקוט"ש



16/04/23 תאריך הפקדה:
 31/03/23 תאריך קריאה נוכחית:
 01/03/23 תאריך קריאה קודמת:

שם דייר: ראשי לוח צרכנים קומה 2
 שם אתר: מרכזים H5 2000 חולון

לקוח/ה נכבד/ה, אנו מתכבדים להגיש את חישוב צריכת החשמל לתקופה 01/03/23 - 31/03/23:

ראשי לוח צרכנים קומה 2 - 5 - 81018327(0x0)

| סוג תעריף | סוג צריכה | קריאה קודמת | קריאה נוכחית | סה"כ צריכה בקוט"ש | מחיר לקוט"ש בא"ג | סה"כ לתשלום |
|--------------------------|-----------|-------------|--------------|-------------------|------------------|-------------|
| פרטי חשבון עבור תאריכים: | | | | | | |
| 777 | פסגה | 01/03/23 | 31/03/23 | 1,605.68 | 44.17 | 709.23 ₪ |
| 778 | גבע | 112,296.23 | 112,933.43 | 637.20 | 47.25 | 301.08 ₪ |
| 779 | שפל | 361,623.06 | 363,841.17 | 2,218.11 | 39.55 | 877.26 ₪ |

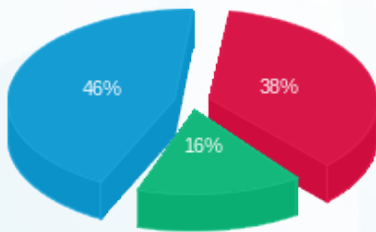
סה"כ לדייר:

| פסגה | גבע | שפל | סה"כ | שיא ביקוש |
|----------|----------|----------|------------|-----------|
| 1,605.68 | 637.20 | 2,218.11 | 4,460.99 | 6.92 |
| 709.23 ₪ | 301.08 ₪ | 877.26 ₪ | 1,887.57 ₪ | |

סה"כ צריכה
 סה"כ לתשלום

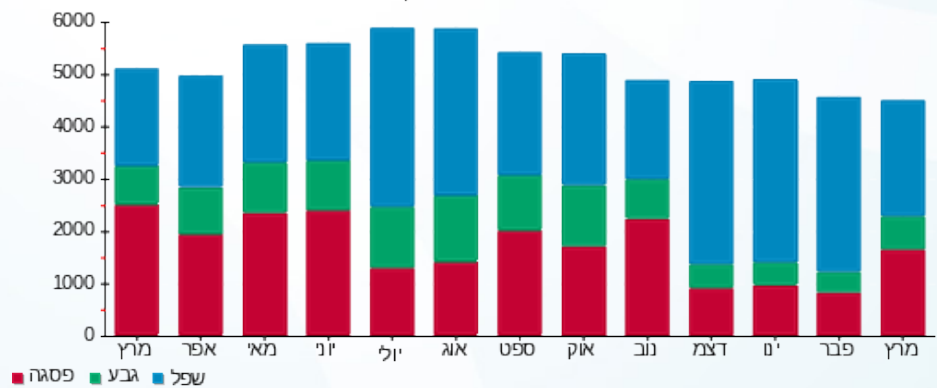
| | | |
|------------|----------------------------------|--------------|
| 210.98 ₪ | תשלום קבוע | |
| 0.00 ₪ | תשלום עבור גודל חיבור בKVA (0x0) | |
| 2,098.55 ₪ | סה"כ לתשלום | לא כולל מע"מ |

התפלגות חיוב בש"ח לפי תעו"ז



■ פסגה (709.23 ₪)
 ■ גבע (301.08 ₪)
 ■ שפל (877.26 ₪)

הסטוריית צריכה בקוט"ש





16/04/23

תאריך הפקה:

31/03/23

תאריך קריאה נוכחית:

01/03/23

תאריך קריאה קודמת:

שם דייר: רוטל
שם אתר: מרכזים H5 2000 חולון

לקוח/ה נכבד/ה, אנו מתכבדים להגיש את חישוב צריכת החשמל לתקופה 01/03/23 - 31/03/23:

רוטל - 1 - 81018327 (3x400)

| סוג תעריף | סוג צריכה | קריאה קודמת | קריאה נוכחית | סה"כ צריכה בקוט"ש | מחיר לקוט"ש בא"ג | סה"כ לתשלום |
|--------------------------|-----------|-------------|--------------|-------------------|------------------|-------------|
| פרטי חשבון עבור תאריכים: | | | | | | |
| 777 | פסגה | 01/03/23 | 31/03/23 | 1,006.46 | 44.17 | 444.56 ₪ |
| 778 | גבע | 122,506.86 | 122,624.05 | 117.19 | 47.25 | 55.37 ₪ |
| 779 | שפל | 388,286.55 | 388,495.02 | 208.47 | 39.55 | 82.45 ₪ |

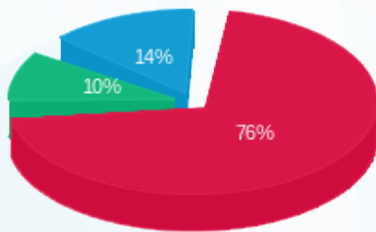
סה"כ לדייר:

| פסגה | גבע | שפל | סה"כ | שיא ביקוש |
|----------|---------|---------|----------|-----------|
| 1,006.46 | 117.19 | 208.47 | 1,332.13 | 7.50 |
| ₪ 444.56 | ₪ 55.37 | ₪ 82.45 | ₪ 582.38 | |

סה"כ צריכה
סה"כ לתשלום

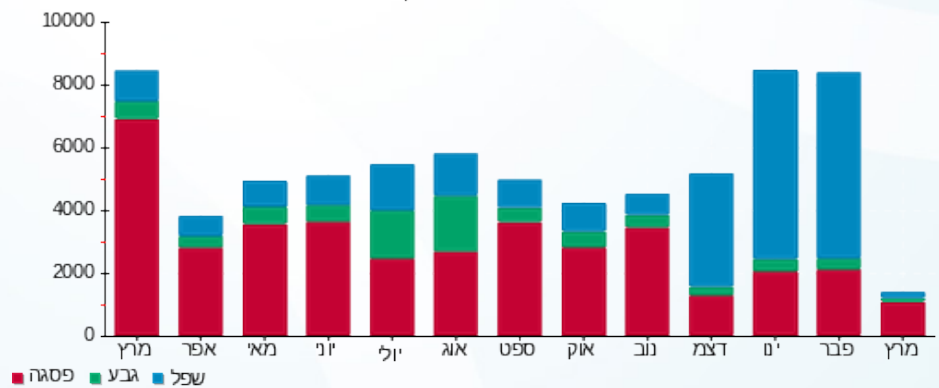
| | | |
|----------|------------------------------------|--------------|
| 210.98 ₪ | תשלום קבוע | |
| 79.47 ₪ | תשלום עבור גודל חיבור בKVA (3x400) | |
| 872.82 ₪ | סה"כ לתשלום | לא כולל מע"מ |

התפלגות חיוב בש"ח לפי תעו"ז



■ פסגה (₪ 444.56)
■ גבע (₪ 55.37)
■ שפל (₪ 82.45)

הסטוריית צריכה בקוט"ש



16/04/23 תאריך הפקה:
 31/03/23 תאריך קריאה נוכחית:
 01/03/23 תאריך קריאה קודמת:

שם דייר: רשף בטחון
 שם אתר: מרכזים H5 2000 חולון

לקוח/ה נכבד/ה, אנו מתכבדים להגיש את חישוב צריכת החשמל לתקופה 01/03/23 - 31/03/23:

רשף בטחון - 1 - 81022254(3x160)

| סוג תעריף | סוג צריכה | קריאה קודמת | קריאה נוכחית | סה"כ צריכה בקוט"ש | מחיר לקוט"ש בא"ג | סה"כ לתשלום |
|--------------------------|-----------|-------------|--------------|-------------------|------------------|-------------|
| | | 01/03/23 | 31/03/23 | | | |
| פרטי חשבון עבור תאריכים: | | | | | | |
| 777 | פסגה | 176,601.40 | 178,832.60 | 2,231.20 | 44.17 | 985.52 ₪ |
| 778 | גבע | 54,878.60 | 55,407.20 | 528.60 | 47.25 | 249.76 ₪ |
| 779 | שפל | 171,256.40 | 173,234.40 | 1,978.00 | 39.55 | 782.30 ₪ |

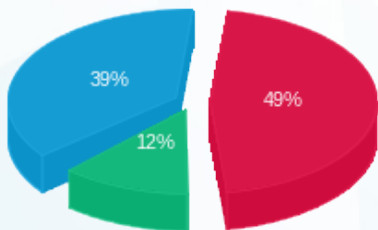
סה"כ לדייר:

| פסגה | גבע | שפל | סה"כ | שיא ביקוש |
|----------|----------|----------|------------|-----------|
| 2,231.20 | 528.60 | 1,978.00 | 4,737.80 | 12.20 |
| ₪ 985.52 | ₪ 249.76 | ₪ 782.30 | ₪ 2,017.58 | |

סה"כ צריכה
 סה"כ לתשלום

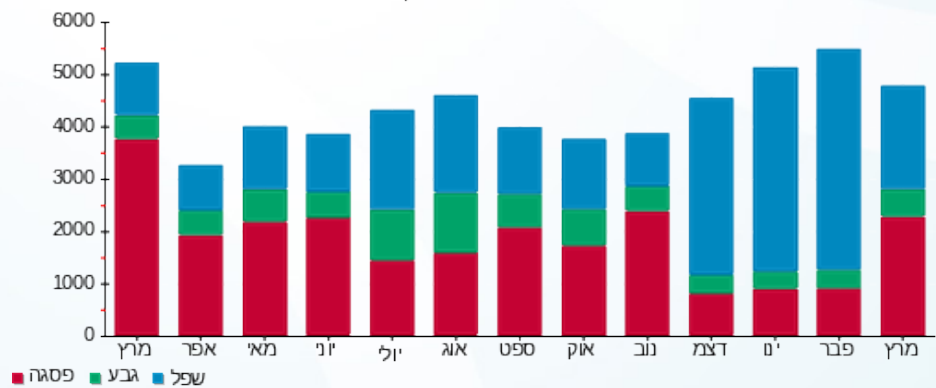
| | | |
|------------|-------------------------------------------|---------------------|
| 210.98 ₪ | תשלום קבוע | |
| 31.79 ₪ | תשלום עבור גודל חיבור בKVA (3x160) | |
| 2,260.35 ₪ | סה"כ לתשלום | לא כולל מע"מ |

התפלגות חיוב בש"ח לפי תעו"ז



פסגה (₪ 985.52) 49%
 גבע (₪ 249.76) 12%
 שפל (₪ 782.30) 39%

הסטוריית צריכה בקוט"ש



16/04/23 תאריך הפקדה:
 31/03/23 תאריך קריאה נוכחית:
 01/03/23 תאריך קריאה קודמת:

שם דייר: רשף ביטחון-מוקד
 שם אתר: מרכזים H5 2000 חולון

לקוח/ה נכבד/ה, אנו מתכבדים להגיש את חישוב צריכת החשמל לתקופה 01/03/23 - 31/03/23:

רשף ביטחון-מוקד - 7 - 81018327(3x63)

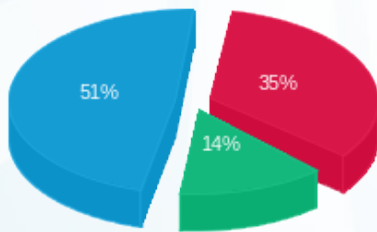
| סוג תעריף | סוג צריכה | קריאה קודמת | קריאה נוכחית | סה"כ צריכה בקוט"ש | מחיר לקוט"ש בא"ג | סה"כ לתשלום |
|--------------------------|-----------|-------------|--------------|-------------------|------------------|-------------|
| פרטי חשבון עבור תאריכים: | | 01/03/23 | 31/03/23 | | | |
| 517 | | 297,360.41 | 300,088.49 | 2,728.09 | 52.61 | 1,435.25 ₪ |

סה"כ לדייר:

| שיא ביקוש | סה"כ |
|-----------|------------|
| 4.71 | 2,728.09 |
| | 1,435.25 ₪ |

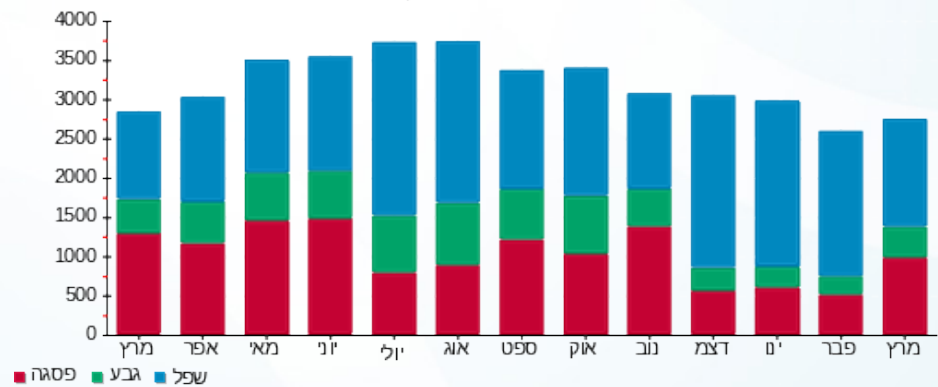
| | | |
|------------|-----------------------------------|--------------|
| 20.96 ₪ | תשלום קבוע | |
| 12.52 ₪ | תשלום עבור גודל חיבור בKVA (3x63) | |
| 1,468.72 ₪ | סה"כ לתשלום | לא כולל מע"מ |

התפלגות חיוב בש"ח לפי תעו"ז



פסגה (503.84 ₪) ■
 גבע (205.54 ₪) ■
 שפל (725.86 ₪) ■

הסטוריית צריכה בקוט"ש





16/04/23

תאריך הפקדה:

31/03/23

תאריך קריאה נוכחית:

01/03/23

תאריך קריאה קודמת:

שם דייר: שחף משרדים
שם אתר: מרכזים H5 2000 חולון

לקוח/ה נכבד/ה, אנו מתכבדים להגיש את חישוב צריכת החשמל לתקופה 01/03/23 - 31/03/23:

שחף משרדים - 7 - 81036690 (3x63)

| סוג תעריף | סוג צריכה | קריאה קודמת | קריאה נוכחית | סה"כ צריכה בקוט"ש | מחיר לקוט"ש בא"ג | סה"כ לתשלום |
|--------------------------|-----------|-------------|--------------|-------------------|------------------|-------------|
| פרטי חשבון עבור תאריכים: | | | | | | |
| 777 | פסגה | 01/03/23 | 31/03/23 | 1,154.20 | 44.17 | 509.81 ₪ |
| 778 | גבע | 7,640.30 | 7,734.40 | 94.10 | 47.25 | 44.46 ₪ |
| 779 | שפל | 24,333.00 | 24,930.70 | 597.70 | 39.55 | 236.39 ₪ |

סה"כ לדייר:

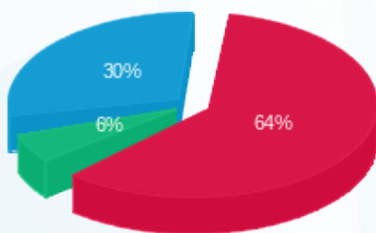
| פסגה | גבע | שפל | סה"כ | שיא ביקוש |
|----------|---------|----------|----------|-----------|
| 1,154.20 | 94.10 | 597.70 | 1,846.00 | 9.10 |
| ₪ 509.81 | ₪ 44.46 | ₪ 236.39 | ₪ 790.66 | |

סה"כ צריכה

סה"כ לתשלום

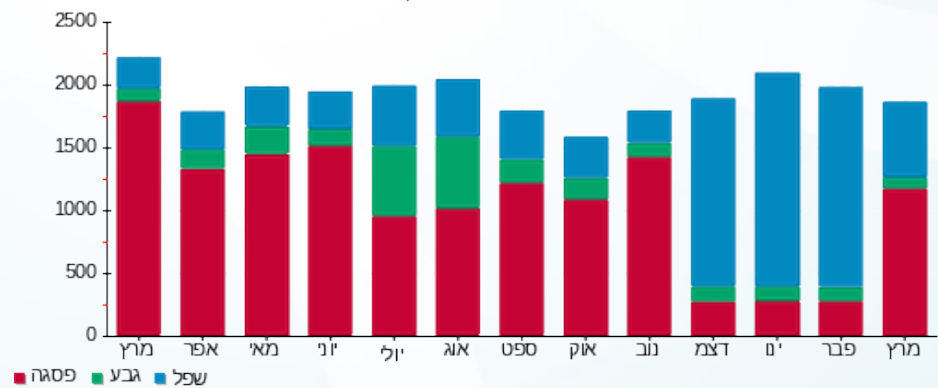
| | | |
|------------|-----------------------------------|--------------|
| 210.98 ₪ | תשלום קבוע | |
| 12.52 ₪ | תשלום עבור גודל חיבור בKVA (3x63) | |
| 1,014.16 ₪ | סה"כ לתשלום | לא כולל מע"מ |

התפלגות חיוב בש"ח לפי תעו"ז



- פסגה (509.81 ₪) - 64%
- גבע (44.46 ₪) - 30%
- שפל (236.39 ₪) - 6%

הסטוריית צריכה בקוט"ש





16/04/23 תאריך הפקדה:
 31/03/23 תאריך קריאה נוכחית:
 01/03/23 תאריך קריאה קודמת:

שם דייר: תמנון
 שם אתר: מרכזים H5 2000 חולון

לקוח/ה נכבד/ה, אנו מתכבדים להגיש את חישוב צריכת החשמל לתקופה 01/03/23 - 31/03/23:

תמנון - 4 - 81018327(3x630)

| סה"כ לתשלום | מחיר לקוט"ש בא"ג | סה"כ צריכה בקוט"ש | קריאה נוכחית | קריאה קודמת | סוג צריכה | סוג תעריף |
|-------------|------------------|-------------------|--------------|-------------|--------------------------|-----------|
| | | | 31/03/23 | 01/03/23 | פרטי חשבון עבור תאריכים: | |
| ₪ 81.90 | 44.17 | 185.43 | 174,162.17 | 173,976.75 | פסגה | 777 |
| ₪ 13.31 | 47.25 | 28.17 | 78,443.73 | 78,415.56 | גבע | 778 |
| ₪ 48.75 | 39.55 | 123.26 | 248,639.77 | 248,516.51 | שפל | 779 |

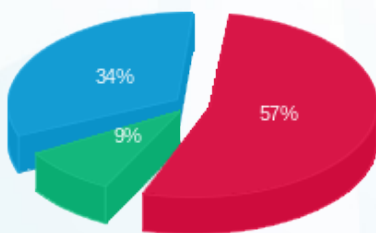
סה"כ לדייר:

| שיא ביקוש | סה"כ | שפל | גבע | פסגה |
|-----------|----------|---------|---------|---------|
| 1.35 | 336.86 | 123.26 | 28.17 | 185.43 |
| | ₪ 143.96 | ₪ 48.75 | ₪ 13.31 | ₪ 81.90 |

סה"כ צריכה
 סה"כ לתשלום

| | | |
|----------|-------------------------------------------|---------------------|
| ₪ 210.98 | תשלום קבוע | |
| ₪ 125.16 | תשלום עבור גודל חיבור בKVA (3x630) | |
| ₪ 480.10 | סה"כ לתשלום | לא כולל מע"מ |

התפלגות חיוב בש"ח לפי תעו"ז



פסגה (₪ 81.90)
 גבע (₪ 13.31)
 שפל (₪ 48.75)

הסטוריית צריכה בקוט"ש

