



17/04/23

תאריך הפקה:

שם דייר: אוכל מוכן איכותי בע"מ - לה פרינה
שם אתר: דימרי כ"ס הירוקה

31/03/23

תאריך קריאה נוכחית:

01/03/23

תאריך קריאה קודמת:

לקוח/ה נכבד/ה, אנו מתכבדים להגיש את חישוב צריכת החשמל לתקופה 01/03/23 - 31/03/23:

אוכל מוכן איכותי בע"מ - לה פרינה - 1 - 20065571 (3x25)

סוג תעריף	סוג צריכה	קריאה קודמת	קריאה נוכחית	סה"כ צריכה בקוט"ש	מחיר לקוט"ש בא"ג	סה"כ לתשלום
פרטי חשבון עבור תאריכים:			01/03/23	31/03/23		
777	פסגה	299.15	309.40	10.25	44.17	4.53 ₪
778	גבע	163.00	163.00	0.00	47.25	0.00 ₪
779	שפל	596.20	655.30	59.10	39.55	23.37 ₪

אוכל מוכן איכותי בע"מ - לה פרינה - 3 - 20065574 (3x160)

סוג תעריף	סוג צריכה	קריאה קודמת	קריאה נוכחית	סה"כ צריכה בקוט"ש	מחיר לקוט"ש בא"ג	סה"כ לתשלום
פרטי חשבון עבור תאריכים:			01/03/23	31/03/23		
777	פסגה	53,584.80	54,328.20	743.40	44.17	328.36 ₪
778	גבע	27,948.20	27,948.20	0.00	47.25	0.00 ₪
779	שפל	69,093.20	76,745.60	7,652.40	39.55	3,026.52 ₪

סה"כ לדירה:

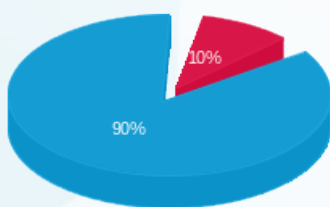
פסגה	גבע	שפל	סה"כ	שיא ביקוש
753.65	0.00	7,711.50	8,465.15	69.40
₪ 332.89	₪ 0.00	₪ 3,049.90	₪ 3,382.79	

סה"כ צריכה

סה"כ לתשלום

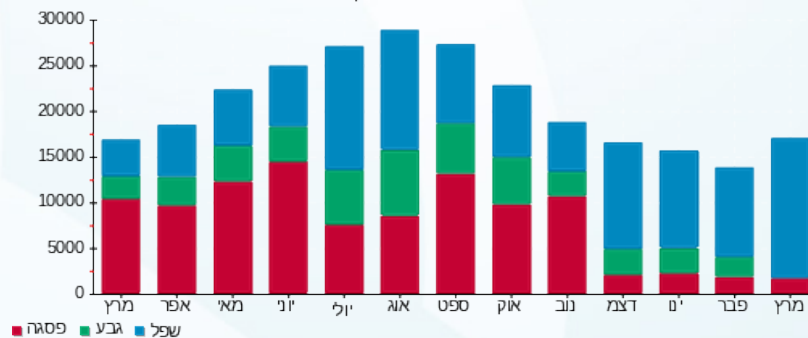
210.98 ₪	תשלום קבוע	
36.75 ₪	תשלום עבור גודל חיבור ב KVA (3x185)	
3,630.52 ₪	סה"כ לתשלום	לא כולל מע"מ

התפלגות חיוב בש"ח לפי תע"ז



פסגה (332.89 ₪) 90%
גבע (0.00 ₪) 10%
שפל (3,049.90 ₪) 0%

הסטוריית צריכה בקוט"ש





17/04/23

תאריך הפקדה:

שם דייר: אורנג' - לירז

31/03/23

תאריך קריאה נוכחית:

שם אתר: דימרי כ"ס הירוקה

01/03/23

תאריך קריאה קודמת:

לקוח/ה נכבד/ה, אנו מתכבדים להגיש את חישוב צריכת החשמל לתקופה 01/03/23 - 31/03/23:

אורנג' - לירז - 2 - (3x160)20065495

סה"כ לתשלום	מחיר לקוט"ש בא"ג	סה"כ צריכה בקוט"ש	קריאה נוכחית	קריאה קודמת	סוג צריכה	סוג תעריף
			31/03/23	01/03/23		פרטי חשבון עבור תאריכים:
₪ 574.92	44.17	1,301.60	30,481.60	29,180.00	פסגה	777
₪ 0.00	47.25	0.00	16,716.40	16,716.40	גבע	778
₪ 1,367.96	39.55	3,458.80	27,985.00	24,526.20	שפל	779

מחסן - 2 - (3x16)20065579

סה"כ לתשלום	מחיר לקוט"ש בא"ג	סה"כ צריכה בקוט"ש	קריאה נוכחית	קריאה קודמת	סוג צריכה	סוג תעריף
			31/03/23	01/03/23		פרטי חשבון עבור תאריכים:
₪ 0.00	44.17	0.00	0.00	0.00	פסגה	777
₪ 0.00	47.25	0.00	0.00	0.00	גבע	778
₪ 0.00	39.55	0.00	0.05	0.05	שפל	779

סה"כ לדירה:

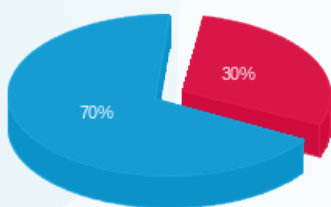
שיא ביקוש	סה"כ	שפל	גבע	פסגה
36.22	4,760.40	3,458.80	0.00	1,301.60
	₪ 1,942.87	₪ 1,367.96	₪ 0.00	₪ 574.92

סה"כ צריכה

סה"כ לתשלום

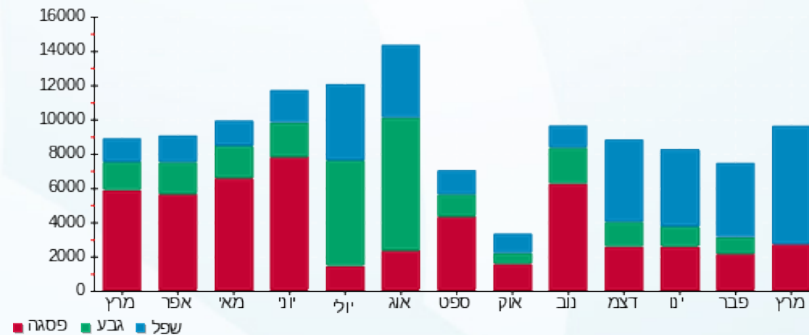
₪ 210.98	תשלום קבוע	
₪ 34.96	תשלום עבור גודל חיבור בKVA (3x176)	
₪ 2,188.82	סה"כ לתשלום	לא כולל מע"מ

התפלגות חיוב בש"ח לפי תע"ז



■ פסגה (₪ 574.92)
■ גבע (₪ 0.00)
■ שפל (₪ 1,367.96)

הסטוריית צריכה בקוט"ש



17/04/23 תאריך הפקה:
 31/03/23 תאריך קריאה נוכחית:
 01/03/23 תאריך קריאה קודמת:

שם דייר: אחזקות המתוקיה וברק בע"מ
 שם אתר: דימרי כ"ס הירוקה

לקוח/ה נכבד/ה, אנו מתכבדים להגיש את חישוב צריכת החשמל לתקופה 01/03/23 - 31/03/23:

אחזקות המתוקיה וברק בע"מ - 1 - 20065491 (3x80)

סוג תעריף	סוג צריכה	קריאה קודמת	קריאה נוכחית	סה"כ צריכה בקוט"ש	מחיר לקוט"ש בא"ג	סה"כ לתשלום
פרטי חשבון עבור תאריכים:			01/03/23	31/03/23		
777	פסגה	19,098.30	19,485.10	386.80	44.17	170.85 ₪
778	גבע	9,896.00	9,896.00	0.00	47.25	0.00 ₪
779	שפל	27,911.80	30,121.70	2,209.90	39.55	874.02 ₪

מחסן - 2 - 20065500 (0x0)

סוג תעריף	סוג צריכה	קריאה קודמת	קריאה נוכחית	סה"כ צריכה בקוט"ש	מחיר לקוט"ש בא"ג	סה"כ לתשלום
פרטי חשבון עבור תאריכים:			01/03/23	31/03/23		
777	פסגה	5.60	5.90	0.30	44.17	0.13 ₪
778	גבע	2.50	2.50	0.00	47.25	0.00 ₪
779	שפל	2.10	4.20	2.10	39.55	0.83 ₪

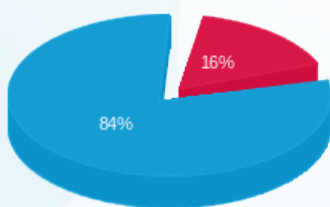
סה"כ לדיר:

פסגה	גבע	שפל	סה"כ	שיא ביקוש
387.10	0.00	2,212.00	2,599.10	9.55
170.98 ₪	0.00 ₪	874.85 ₪	1,045.83 ₪	

סה"כ צריכה
 סה"כ לתשלום

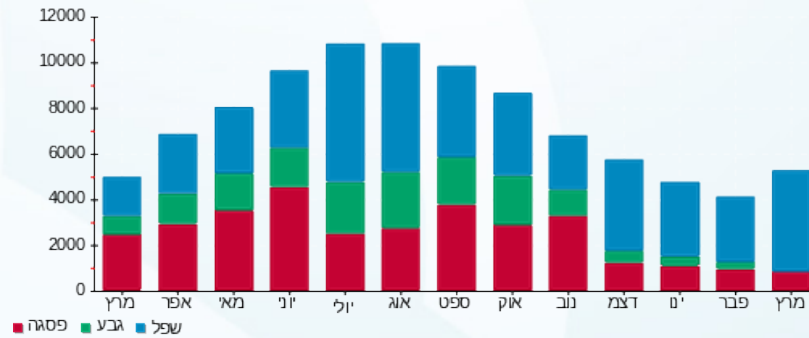
210.98 ₪	תשלום קבוע	
15.89 ₪	תשלום עבור גודל חיבור בKVA (3x80)	
1,272.70 ₪	סה"כ לתשלום	לא כולל מע"מ

התפלגות חיוב בש"ח לפי תע"ז



פסגה (170.98 ₪) 84%
 גבע (0.00 ₪) 0%
 שפל (874.85 ₪) 16%

הסטוריית צריכה בקוט"ש





17/04/23 תאריך הפקה:
 31/03/23 תאריך קריאה נוכחית:
 01/03/23 תאריך קריאה קודמת:

שם דייר: אלמוג מספרה
 שם אתר: דימרי כ"ס הירוקה

לקוח/ה נכבד/ה, אנו מתכבדים להגיש את חישוב צריכת החשמל לתקופה 01/03/23 - 31/03/23:

אלמוג - 4 - 20065491(3x40)

סה"כ לתשלום	מחיר לקוט"ש בא"ג	סה"כ צריכה בקוט"ש	קריאה נוכחית	קריאה קודמת	סוג צריכה	סוג תעריף
			31/03/23	01/03/23		פרטי חשבון עבור תאריכים:
26.17 ₪	44.17	59.25	3,050.80	2,991.55	פסגה	777
0.00 ₪	47.25	0.00	872.65	872.65	גבע	778
74.02 ₪	39.55	187.15	2,557.95	2,370.80	שפל	779

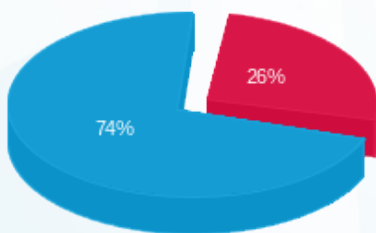
סה"כ לדייר:

שיא ביקוש	סה"כ	שפל	גבע	פסגה
6.79	246.40	187.15	0.00	59.25
	100.19 ₪	74.02 ₪	0.00 ₪	26.17 ₪

סה"כ צריכה
 סה"כ לתשלום

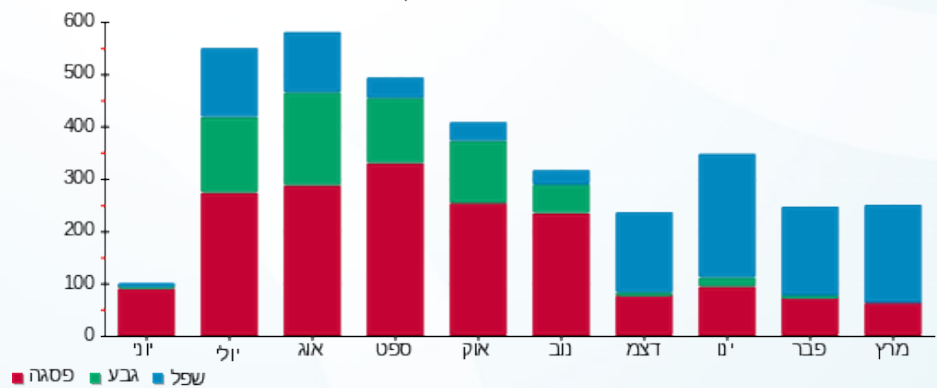
210.98 ₪	תשלום קבוע	
7.95 ₪	תשלום עבור גודל חיבור בKVA (3x40)	
319.12 ₪	סה"כ לתשלום	לא כולל מע"מ

התפלגות חיוב בש"ח לפי תעו"ז



■ פסגה (26.17 ₪)
 ■ גבע (0.00 ₪)
 ■ שפל (74.02 ₪)

הסטוריית צריכה בקוט"ש





17/04/23 תאריך הפקה:
 31/03/23 תאריך קריאה נוכחית:
 01/03/23 תאריך קריאה קודמת:

שם דייר: ארומה
 שם אתר: דימרי כ"ס הירוקה

לקוח/ה נכבד/ה, אנו מתכבדים להגיש את חישוב צריכת החשמל לתקופה 01/03/23 - 31/03/23:

ארומה - 2 - 20065574 (3x160)

סוג תעריף	סוג צריכה	קריאה קודמת	קריאה נוכחית	סה"כ צריכה בקוט"ש	מחיר לקוט"ש בא"ג	סה"כ לתשלום
			31/03/23	01/03/23	פרטי חשבון עבור תאריכים:	
777	פסגה	82,996.00	84,602.20	1,606.20	44.17	709.46 ₪
778	גבע	39,991.20	39,991.20	0.00	47.25	0.00 ₪
779	שפל	96,907.00	105,395.80	8,488.80	39.55	3,357.32 ₪

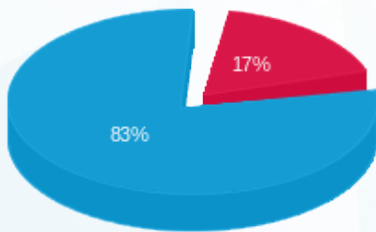
סה"כ לדייר:

פסגה	גבע	שפל	סה"כ	שיא ביקוש
1,606.20	0.00	8,488.80	10,095.00	40.14
709.46 ₪	0.00 ₪	3,357.32 ₪	4,066.78 ₪	

סה"כ צריכה
 סה"כ לתשלום

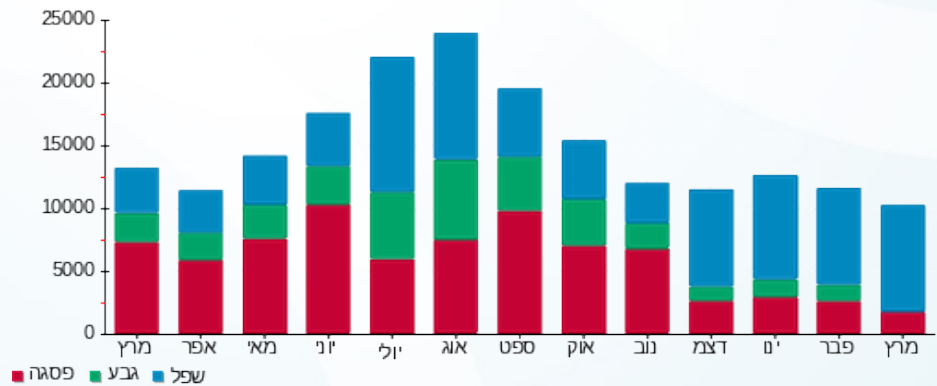
210.98 ₪	תשלום קבוע	
31.79 ₪	תשלום עבור גודל חיבור בKVA (3x160)	
4,309.55 ₪	סה"כ לתשלום	לא כולל מע"מ

התפלגות חיוב בש"ח לפי תעו"ז



פסגה (709.46 ₪) 83%
 גבע (0.00 ₪) 0%
 שפל (3,357.32 ₪) 17%

הסטוריית צריכה בקוט"ש



17/04/23 תאריך הפקה:
 31/03/23 תאריך קריאה נוכחית:
 01/03/23 תאריך קריאה קודמת:

שם דייר: בי דרגסטורס (ניו פארם)
 שם אתר: דימרי כ"ס הירוקה

לקוח/ה נכבד/ה, אנו מתכבדים להגיש את חישוב צריכת החשמל לתקופה 01/03/23 - 31/03/23:

בי דרגסטורס (ניו פארם) - 2 - (3x160)20065575

סוג תעריף	סוג צריכה	קריאה קודמת	קריאה נוכחית	סה"כ צריכה בקוט"ש	מחיר לקוט"ש בא"ג	סה"כ לתשלום
פרטי חשבון עבור תאריכים:						
777	פסגה	01/03/23	31/03/23	865.80	44.17	382.42 ₪
778	גבע	14,807.80	14,807.80	0.00	47.25	0.00 ₪
779	שפל	38,253.00	42,077.80	3,824.80	39.55	1,512.71 ₪

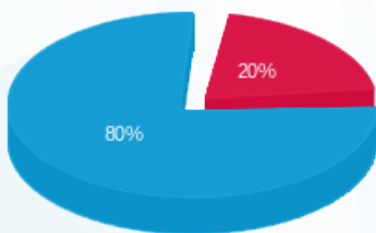
סה"כ לדייר:

פסגה	גבע	שפל	סה"כ	שיא ביקוש
865.80	0.00	3,824.80	4,690.60	134.68
382.42 ₪	0.00 ₪	1,512.71 ₪	1,895.13 ₪	

סה"כ צריכה
 סה"כ לתשלום

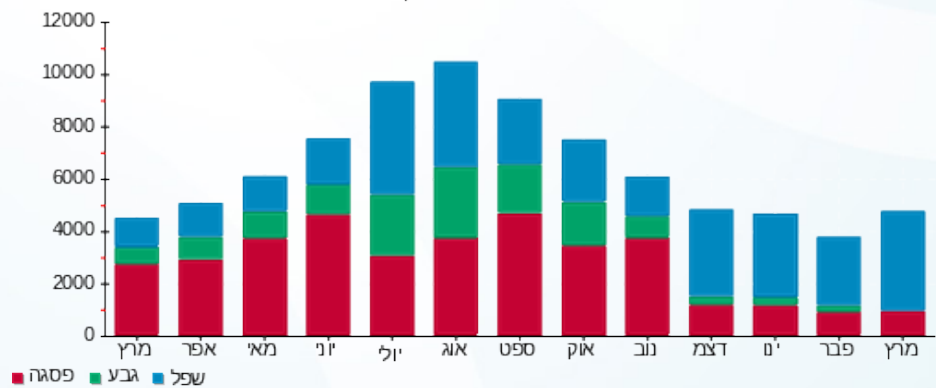
210.98 ₪	תשלום קבוע	
31.79 ₪	תשלום עבור גודל חיבור בKVA (3x160)	
2,137.90 ₪	סה"כ לתשלום	לא כולל מע"מ

התפלגות חיוב בש"ח לפי תעו"ז



פסגה (382.42 ₪) - 20%
 גבע (0.00 ₪)
 שפל (1,512.71 ₪) - 80%

הסטוריית צריכה בקוט"ש





17/04/23 תאריך הפקדה:
 31/03/23 תאריך קריאה נוכחית:
 01/03/23 תאריך קריאה קודמת:

שם דייר: בייבי לי
 שם אתר: דימרי כ"ס הירוקה

לקוח/ה נכבד/ה, אנו מתכבדים להגיש את חישוב צריכת החשמל לתקופה 01/03/23 - 31/03/23:

בייבי לי - 1 - 20065496 (3x125)

סוג תעריף	סוג צריכה	קריאה קודמת	קריאה נוכחית	סה"כ צריכה בקוט"ש	מחיר לקוט"ש בא"ג	סה"כ לתשלום
פרטי חשבון עבור תאריכים:						
777	פסגה	01/03/23	31/03/23	15.40	44.17	6.80 ₪
778	גבע	861.60	861.60	0.00	47.25	0.00 ₪
779	שפל	1,950.80	2,334.80	384.00	39.55	151.87 ₪

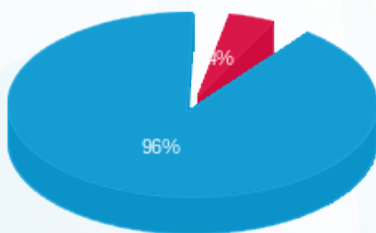
סה"כ לדייר:

פסגה	גבע	שפל	סה"כ	שיא ביקוש
15.40	0.00	384.00	399.40	7.13
6.80 ₪	0.00 ₪	151.87 ₪	158.67 ₪	

סה"כ צריכה
 סה"כ לתשלום

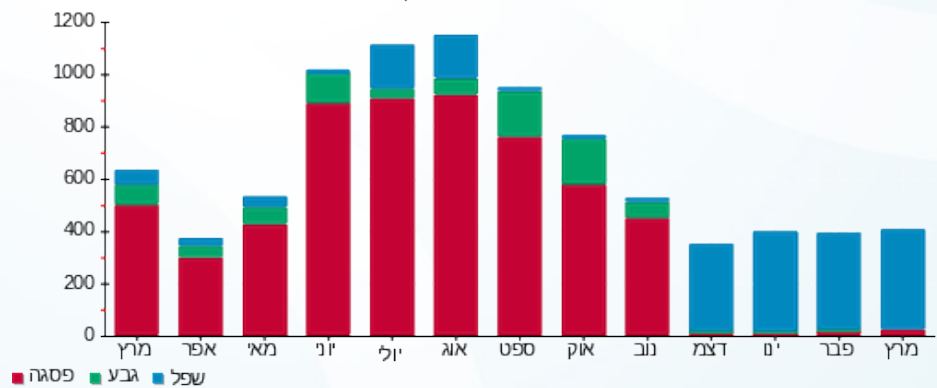
210.98 ₪	תשלום קבוע	
24.83 ₪	תשלום עבור גודל חיבור בKVA (3x125)	
394.49 ₪	סה"כ לתשלום	לא כולל מע"מ

התפלגות חיוב בש"ח לפי תעו"ז



פסגה (6.80 ₪) 96%
 גבע (0.00 ₪) 4%
 שפל (151.87 ₪) 0%

הסטוריית צריכה בקוט"ש



17/04/23 תאריך הפקה:
 31/03/23 תאריך קריאה נוכחית:
 01/03/23 תאריך קריאה קודמת:

שם דייר: ביסמארט השקעות בע"מ (ריבר)
 שם אתר: דימרי כ"ס הירוקה

לקוח/ה נכבד/ה, אנו מתכבדים להגיש את חישוב צריכת החשמל לתקופה 01/03/23 - 31/03/23:

ביסמארט השקעות בע"מ (ריבר) - 1 - (3x80)20065494

סוג תעריף	סוג צריכה	קריאה קודמת	קריאה נוכחית	סה"כ צריכה בקוט"ש	מחיר לקוט"ש בא"ג	סה"כ לתשלום
פרטי חשבון עבור תאריכים:			01/03/23	31/03/23		
777	פסגה	40,134.10	41,250.00	1,115.90	44.17	492.89 ₪
778	גבע	19,899.30	19,899.30	0.00	47.25	0.00 ₪
779	שפל	48,368.30	52,619.60	4,251.30	39.55	1,681.39 ₪

מחסן - 2 - (3x16)20065570

סוג תעריף	סוג צריכה	קריאה קודמת	קריאה נוכחית	סה"כ צריכה בקוט"ש	מחיר לקוט"ש בא"ג	סה"כ לתשלום
פרטי חשבון עבור תאריכים:			01/03/23	31/03/23		
777	פסגה	1,138.93	1,177.74	38.82	44.17	17.15 ₪
778	גבע	605.76	605.76	0.00	47.25	0.00 ₪
779	שפל	2,193.30	2,421.52	228.22	39.55	90.26 ₪

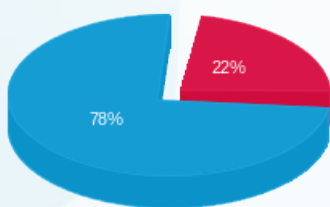
סה"כ לדייר:

פסגה	גבע	שפל	סה"כ	שיא ביקוש
1,154.72	0.00	4,479.52	5,634.24	22.65
₪ 510.04	₪ 0.00	₪ 1,771.65	₪ 2,281.69	

סה"כ צריכה
 סה"כ לתשלום

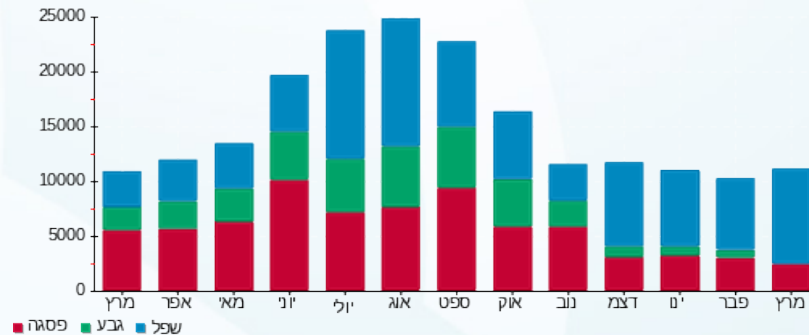
210.98 ₪	תשלום קבוע	
19.07 ₪	תשלום עבור גודל חיבור בKVA (3x96)	
2,511.74 ₪	סה"כ לתשלום	לא כולל מע"מ

התפלגות חיוב בש"ח לפי תע"ז



פסגה (510.04 ₪) 22%
 גבע (0.00 ₪) 78%
 שפל (1,771.65 ₪)

הסטוריית צריכה בקוט"ש





17/04/23 תאריך הפקה:
 31/03/23 תאריך קריאה נוכחית:
 01/03/23 תאריך קריאה קודמת:

שם דייר: בית ספר לתופים
 שם אתר: דימרי כ"ס הירוקה

לקוח/ה נכבד/ה, אנו מתכבדים להגיש את חישוב צריכת החשמל לתקופה 01/03/23 - 31/03/23:

בית ספר לתופים - 4 - 20065497 (1x16)

סה"כ לתשלום	מחיר לקוט"ש בא"ג	סה"כ צריכה בקוט"ש	קריאה נוכחית	קריאה קודמת	סוג צריכה	סוג תעריף
			31/03/23	01/03/23	פרטי חשבון עבור תאריכים:	
₪ 0.00	44.17	0.00	20.66	20.66	פסגה	777
₪ 0.00	47.25	0.00	1.46	1.46	גבע	778
₪ 0.00	39.55	0.00	40.64	40.64	שפל	779

סה"כ לדייר:

שיא ביקוש	סה"כ	שפל	גבע	פסגה
0.0005	0.00	0.00	0.00	0.00
	₪ 0.00	₪ 0.00	₪ 0.00	₪ 0.00

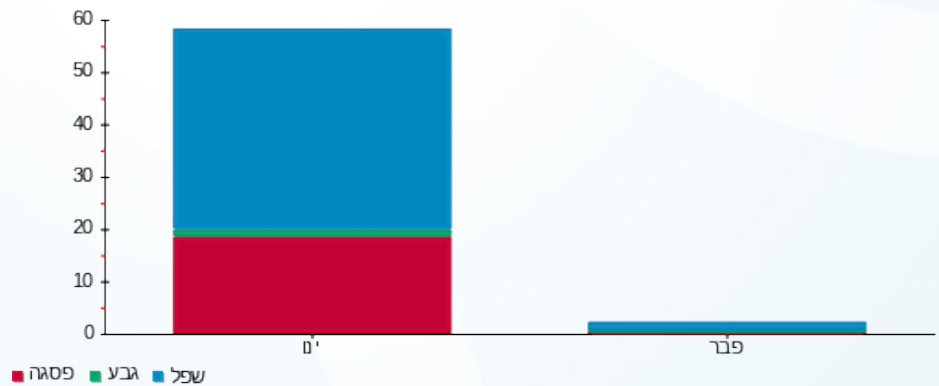
סה"כ צריכה
 סה"כ לתשלום

₪ 210.98	תשלום קבוע	
₪ 1.06	תשלום עבור גודל חיבור בKVA (1x16)	
₪ 212.04	סה"כ לתשלום	לא כולל מע"מ

התפלגות חיוב בש"ח לפי תע"ז

הסטוריית צריכה בקוט"ש

פסגה (₪ 0.00)
 גבע (₪ 0.00)
 שפל (₪ 0.00)



17/04/23 תאריך הפקה:
 31/03/23 תאריך קריאה נוכחית:
 01/03/23 תאריך קריאה קודמת:

שם דייר: בן בר כהנא שניצל כושי
 שם אתר: דימרי כ"ס הירוקה

לקוח/ה נכבד/ה, אנו מתכבדים להגיש את חישוב צריכת החשמל לתקופה 01/03/23 - 31/03/23:

בן בר כהנא שניצל כושי - 2 - 20065494(3x80)

סוג תעריף	סוג צריכה	קריאה קודמת	קריאה נוכחית	סה"כ צריכה בקוט"ש	מחיר לקוט"ש בא"ג	סה"כ לתשלום
פרטי חשבון עבור תאריכים:			01/03/23	31/03/23		
777	פסגה	17,216.20	17,639.60	423.40	44.17	187.02 ₪
778	גבע	5,672.40	5,672.40	0.00	47.25	0.00 ₪
779	שפל	12,744.40	14,441.90	1,697.50	39.55	671.36 ₪

מחסן - 1 - 20065570(3x16)

סוג תעריף	סוג צריכה	קריאה קודמת	קריאה נוכחית	סה"כ צריכה בקוט"ש	מחיר לקוט"ש בא"ג	סה"כ לתשלום
פרטי חשבון עבור תאריכים:			01/03/23	31/03/23		
777	פסגה	1,619.71	1,677.60	57.89	44.17	25.57 ₪
778	גבע	858.67	858.67	0.00	47.25	0.00 ₪
779	שפל	3,150.10	3,480.00	329.90	39.55	130.48 ₪

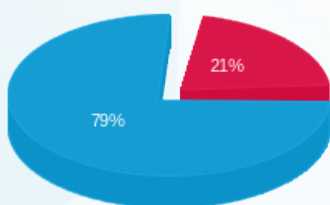
סה"כ לדירה:

פסגה	גבע	שפל	סה"כ	שיא ביקוש
481.29	0.00	2,027.40	2,508.69	14.08
₪ 212.58	₪ 0.00	₪ 801.84	₪ 1,014.42	

סה"כ צריכה
 סה"כ לתשלום

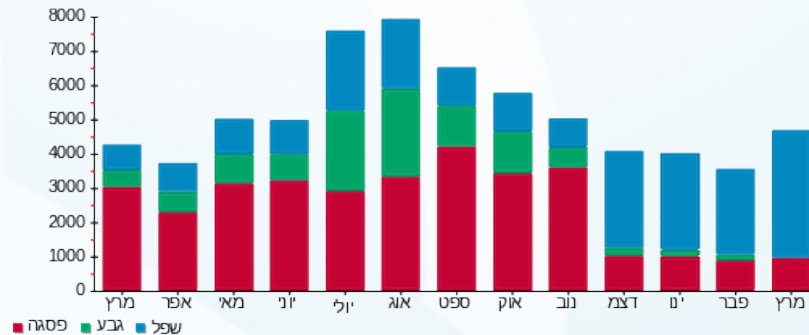
210.98 ₪	תשלום קבוע	
19.07 ₪	תשלום עבור גודל חיבור בKVA (3x96)	
1,244.47 ₪	סה"כ לתשלום	לא כולל מע"מ

התפלגות חיוב בש"ח לפי תע"ז



פסגה (212.58 ₪) 79%
 גבע (0.00 ₪)
 שפל (801.84 ₪) 21%

הסטוריית צריכה בקוט"ש



17/04/23 תאריך הפקה:
 31/03/23 תאריך קריאה נוכחית:
 01/03/23 תאריך קריאה קודמת:

שם דייר: בנק מזרחי טפחות - כספומט
 שם אתר: דימרי כ"ס הירוקה

לקוח/ה נכבד/ה, אנו מתכבדים להגיש את חישוב צריכת החשמל לתקופה 01/03/23 - 31/03/23:

בנק מזרחי טפחות - כספומט - 2 - (3x16)20065571

סוג תעריף	סוג צריכה	קריאה קודמת	קריאה נוכחית	סה"כ צריכה בקוט"ש	מחיר לקוט"ש בא"ג	סה"כ לתשלום
פרטי חשבון עבור תאריכים:						
777	פסגה	01/03/23	31/03/23	0.00	44.17	0.00 ₪
778	גבע	0.00	0.00	0.00	47.25	0.00 ₪
779	שפל	0.00	0.00	0.00	39.55	0.00 ₪

סה"כ לדייר:

פסגה	גבע	שפל	סה"כ	שיא ביקוש
0.00	0.00	0.00	0.00	
0.00 ₪	0.00 ₪	0.00 ₪	0.00 ₪	

סה"כ צריכה
 סה"כ לתשלום

210.98 ₪	תשלום קבוע	
3.18 ₪	תשלום עבור גודל חיבור ב-KVA (3x16)	
214.16 ₪	סה"כ לתשלום	לא כולל מע"מ



17/04/23 תאריך הפקה:
 31/03/23 תאריך קריאה נוכחית:
 01/03/23 תאריך קריאה קודמת:

שם דייר: בר-ת.נג.ס
 שם אתר: דימרי כ"ס הירוקה

לקוח/ה נכבד/ה, אנו מתכבדים להגיש את חישוב צריכת החשמל לתקופה 01/03/23 - 31/03/23:

בר-ת.נג.ס - 1 - 20065495(3x80)

סוג תעריף	סוג צריכה	קריאה קודמת	קריאה נוכחית	סה"כ צריכה בקוט"ש	מחיר לקוט"ש בא"ג	סה"כ לתשלום
פרטי חשבון עבור תאריכים:						
777	פסגה	01/03/23	31/03/23	1,714.70	44.17	757.38 ₪
778	גבע	19,697.90	19,697.90	0.00	47.25	0.00 ₪
779	שפל	42,410.70	46,197.30	3,786.60	39.55	1,497.60 ₪

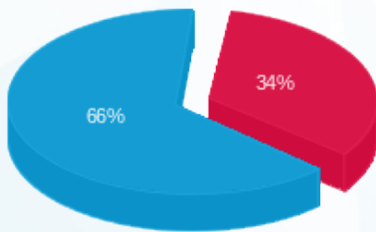
סה"כ לדייר:

פסגה	גבע	שפל	סה"כ	שיא ביקוש
1,714.70	0.00	3,786.60	5,501.30	35.96
757.38 ₪	0.00 ₪	1,497.60 ₪	2,254.98 ₪	

סה"כ צריכה
 סה"כ לתשלום

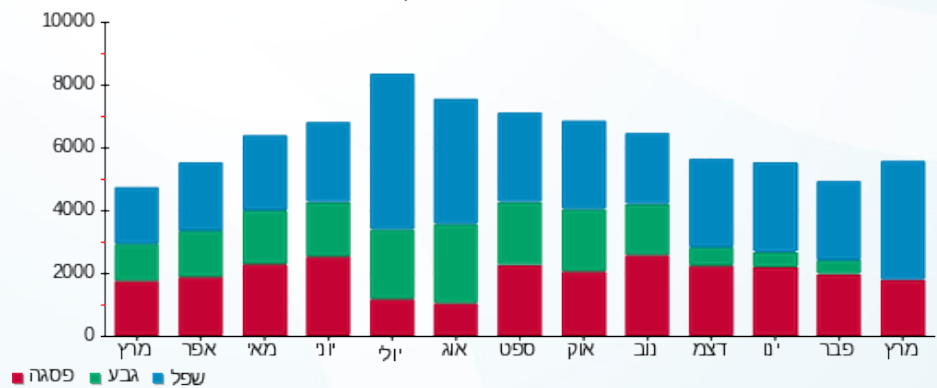
210.98 ₪	תשלום קבוע	
15.89 ₪	תשלום עבור גודל חיבור בKVA (3x80)	
2,481.86 ₪	סה"כ לתשלום	לא כולל מע"מ

התפלגות חיוב בש"ח לפי תע"ז



■ פסגה (757.38 ₪)
 ■ גבע (0.00 ₪)
 ■ שפל (1,497.60 ₪)

הסטוריית צריכה בקוט"ש



■ פסגה ■ גבע ■ שפל





17/04/23 תאריך הפקה:
 31/03/23 תאריך קריאה נוכחית:
 01/03/23 תאריך קריאה קודמת:

שם דייר: ברוקס
 שם אתר: דימרי כ"ס הירוקה

לקוח/ה נכבד/ה, אנו מתכבדים להגיש את חישוב צריכת החשמל לתקופה 01/03/23 - 31/03/23:

ברוקס - 3 - 20065500(3x32)

סוג תעריף	סוג צריכה	קריאה קודמת	קריאה נוכחית	סה"כ צריכה בקוט"ש	מחיר לקוט"ש בא"ג	סה"כ לתשלום
פרטי חשבון עבור תאריכים:						
777	פסגה	01/03/23	31/03/23	153.65	44.17	67.87 ₪
778	גבע	2,727.85	2,727.85	0.00	47.25	0.00 ₪
779	שפל	4,929.60	5,587.85	658.25	39.55	260.34 ₪

סה"כ לדייר:

פסגה	גבע	שפל	סה"כ	שיא ביקוש
153.65	0.00	658.25	811.90	95.88
₪ 67.87	₪ 0.00	₪ 260.34	₪ 328.21	

סה"כ צריכה
 סה"כ לתשלום

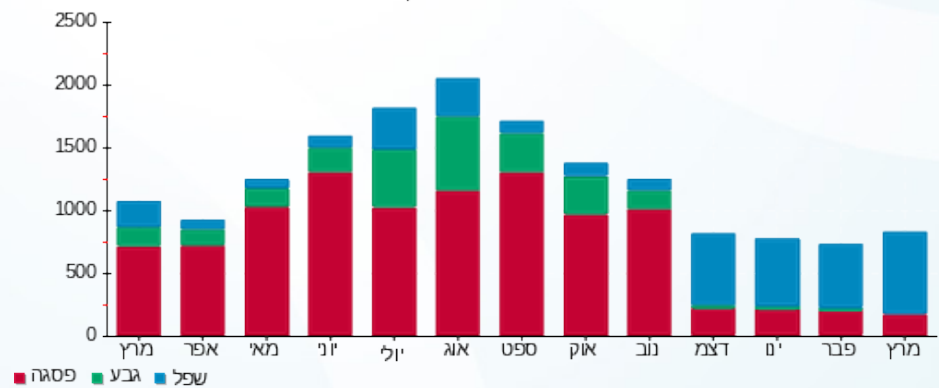
210.98 ₪	תשלום קבוע	
6.36 ₪	תשלום עבור גודל חיבור בKVA (3x32)	
545.54 ₪	סה"כ לתשלום	לא כולל מע"מ

התפלגות חיוב בש"ח לפי תעו"ז



פסגה (₪ 67.87)
 גבע (₪ 0.00)
 שפל (₪ 260.34)

הסטוריית צריכה בקוט"ש





17/04/23 תאריך הפקה:
 31/03/23 תאריך קריאה נוכחית:
 01/03/23 תאריך קריאה קודמת:

שם דייר: גבי קרמבולה
שם אתר: דימרי כ"ס הירוקה

לקוח/ה נכבד/ה, אנו מתכבדים להגיש את חישוב צריכת החשמל לתקופה 01/03/23 - 31/03/23:

גבי קרמבולה - 4 - (3x32)20065498

סוג תעריף	סוג צריכה	קריאה קודמת	קריאה נוכחית	סה"כ צריכה בקוט"ש	מחיר לקוט"ש בא"ג	סה"כ לתשלום
פרטי חשבון עבור תאריכים:			31/03/23	01/03/23		
777	פסגה	35,954.05	36,823.70	869.65	44.17	384.12 ₪
778	גבע	15,895.30	15,895.30	0.00	47.25	0.00 ₪
779	שפל	44,748.65	49,502.15	4,753.50	39.55	1,880.01 ₪

מחסן - 4 - (3x16)20065570

סוג תעריף	סוג צריכה	קריאה קודמת	קריאה נוכחית	סה"כ צריכה בקוט"ש	מחיר לקוט"ש בא"ג	סה"כ לתשלום
פרטי חשבון עבור תאריכים:			31/03/23	01/03/23		
777	פסגה	123.97	124.26	0.29	44.17	0.13 ₪
778	גבע	79.58	79.58	0.00	47.25	0.00 ₪
779	שפל	229.95	231.22	1.26	39.55	0.50 ₪

מחסן נוסף מפסק 24 - 1 - (3x32)21262343

סוג תעריף	סוג צריכה	קריאה קודמת	קריאה נוכחית	סה"כ צריכה בקוט"ש	מחיר לקוט"ש בא"ג	סה"כ לתשלום
פרטי חשבון עבור תאריכים:			31/03/23	01/03/23		
777	פסגה	996.30	1,095.70	99.40	44.17	43.90 ₪
778	גבע	535.40	535.40	0.00	47.25	0.00 ₪
779	שפל	2,041.80	2,624.40	582.60	39.55	230.42 ₪

סה"כ לדייר:

פסגה	גבע	שפל	סה"כ	שיא ביקוש
969.34	0.00	5,337.36	6,306.70	89.76
₪ 428.16	₪ 0.00	₪ 2,110.93	₪ 2,539.08	

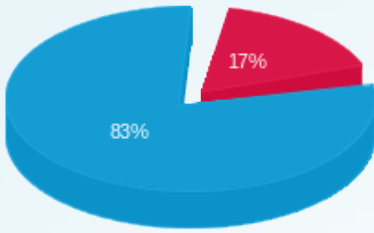
סה"כ צריכה
סה"כ לתשלום

210.98 ₪	תשלום קבוע	
15.89 ₪	תשלום עבור גודל חיבור בKVA (3x80)	
2,765.96 ₪	סה"כ לתשלום	לא כולל מע"מ



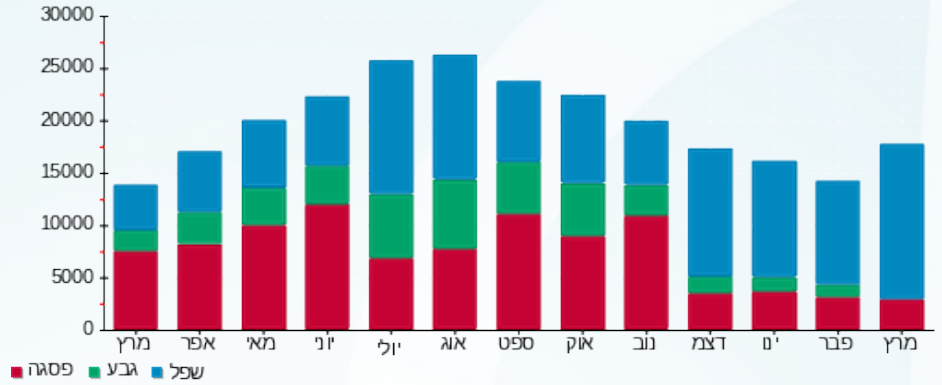


התפלגות חיוב בש"ח לפי תעו"ז



- פסגה (428.16 ש"ח)
- גבע (0.00 ש"ח)
- שפל (2,110.93 ש"ח)

הסטוריית צריכה בקוט"ש





17/04/23

תאריך הפקה:

שם דייר: גולדה

31/03/23

תאריך קריאה נוכחית:

שם אתר: דימרי כ"ס הירוקה

01/03/23

תאריך קריאה קודמת:

לקוח/ה נכבד/ה, אנו מתכבדים להגיש את חישוב צריכת החשמל לתקופה 01/03/23 - 31/03/23:

גולדה - 2 - 20065492(3x63)

סה"כ לתשלום	מחיר לקוט"ש בא"ג	סה"כ צריכה בקוט"ש	קריאה נוכחית	קריאה קודמת	סוג צריכה	סוג תעריף
			31/03/23	01/03/23		פרטי חשבון עבור תאריכים:
₪ 440.51	44.17	997.30	38,108.20	37,110.90	פסגה	777
₪ 0.00	47.25	0.00	19,352.80	19,352.80	גבע	778
₪ 1,774.78	39.55	4,487.43	69,619.93	65,132.50	שפל	779

גולדה - 3 - 20065492(3x63)

סה"כ לתשלום	מחיר לקוט"ש בא"ג	סה"כ צריכה בקוט"ש	קריאה נוכחית	קריאה קודמת	סוג צריכה	סוג תעריף
			31/03/23	01/03/23		פרטי חשבון עבור תאריכים:
₪ 191.96	44.17	434.60	14,179.30	13,744.70	פסגה	777
₪ 0.00	47.25	0.00	6,032.50	6,032.50	גבע	778
₪ 955.76	39.55	2,416.60	24,765.70	22,349.10	שפל	779

סה"כ לדייר:

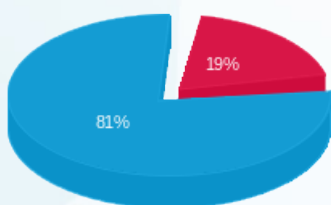
שיא ביקוש	סה"כ	שפל	גבע	פסגה
190.94	8,335.93	6,904.03	0.00	1,431.90
	₪ 3,363.01	₪ 2,730.54	₪ 0.00	₪ 632.47

סה"כ צריכה

סה"כ לתשלום

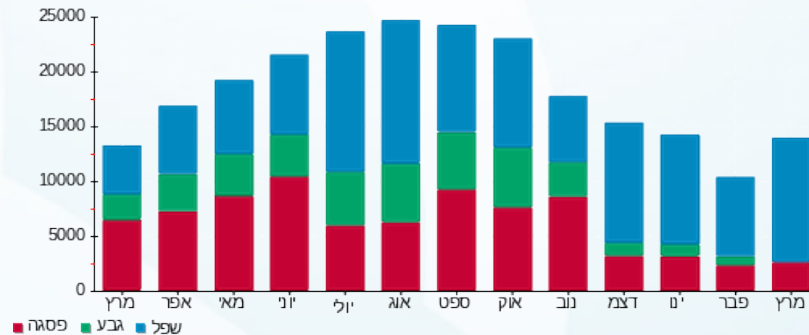
₪ 210.98	תשלום קבוע	
₪ 25.03	תשלום עבור גודל חיבור בKVA (3x126)	
₪ 3,599.03	סה"כ לתשלום	לא כולל מע"מ

התפלגות חיוב בש"ח לפי תע"ז



■ פסגה (₪ 632.47) (19%)
 ■ גבע (₪ 0.00) (0%)
 ■ שפל (₪ 2,730.54) (81%)

הסטוריית צריכה בקוט"ש





17/04/23 תאריך הפקה:
 31/03/23 תאריך קריאה נוכחית:
 01/03/23 תאריך קריאה קודמת:

שם דייר: גונסון
 שם אתר: דימרי כ"ס הירוקה

לקוח/ה נכבד/ה, אנו מתכבדים להגיש את חישוב צריכת החשמל לתקופה 01/03/23 - 31/03/23:

גונסון - 3 - 20065499(3x40)

סה"כ לתשלום	מחיר לקוט"ש בא"ג	סה"כ צריכה בקוט"ש	קריאה נוכחית	קריאה קודמת	סוג צריכה	סוג תעריף
			31/03/23	01/03/23	פרטי חשבון עבור תאריכים:	
23.54 ₪	44.17	53.30	2,653.95	2,600.65	פסגה	777
0.00 ₪	47.25	0.00	892.70	892.70	גבע	778
99.27 ₪	39.55	251.00	1,716.95	1,465.95	שפל	779

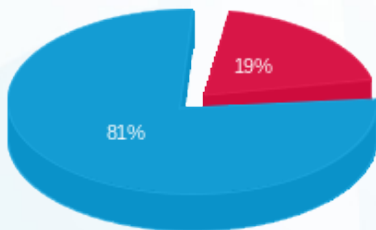
סה"כ לדייר:

שיא ביקוש	סה"כ	שפל	גבע	פסגה
2.64	304.30	251.00	0.00	53.30
	122.81 ₪	99.27 ₪	0.00 ₪	23.54 ₪

סה"כ צריכה
 סה"כ לתשלום

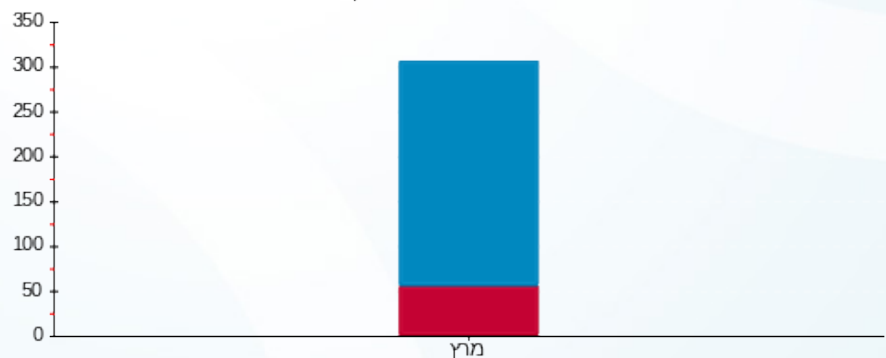
210.98 ₪	תשלום קבוע	
7.95 ₪	תשלום עבור גודל חיבור בKVA (3x40)	
341.74 ₪	סה"כ לתשלום	לא כולל מע"מ

התפלגות חיוב בש"ח לפי תעו"ז



■ פסגה (23.54 ₪)
 ■ גבע (0.00 ₪)
 ■ שפל (99.27 ₪)

הסטוריית צריכה בקוט"ש



■ פסגה ■ גבע ■ שפל





17/04/23 תאריך הפקה:
 31/03/23 תאריך קריאה נוכחית:
 01/03/23 תאריך קריאה קודמת:

שם דייר: גלדוש
 שם אתר: דימרי כ"ס הירוקה

לקוח/ה נכבד/ה, אנו מתכבדים להגיש את חישוב צריכת החשמל לתקופה 01/03/23 - 31/03/23:

גלדוש - 2 - 20065499(3x40)

סוג תעריף	סוג צריכה	קריאה קודמת	קריאה נוכחית	סה"כ צריכה בקוט"ש	מחיר לקוט"ש בא"ג	סה"כ לתשלום
פרטי חשבון עבור תאריכים:						
777	פסגה	01/03/23	31/03/23	717.85	44.17	317.07 ₪
778	גבע	12,745.10	12,745.10	0.00	47.25	0.00 ₪
779	שפל	40,265.65	43,980.80	3,715.15	39.55	1,469.34 ₪

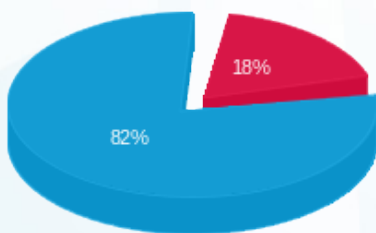
סה"כ לדייר:

פסגה	גבע	שפל	סה"כ	שיא ביקוש
717.85	0.00	3,715.15	4,433.00	10.16
317.07 ₪	0.00 ₪	1,469.34 ₪	1,786.42 ₪	

סה"כ צריכה
 סה"כ לתשלום

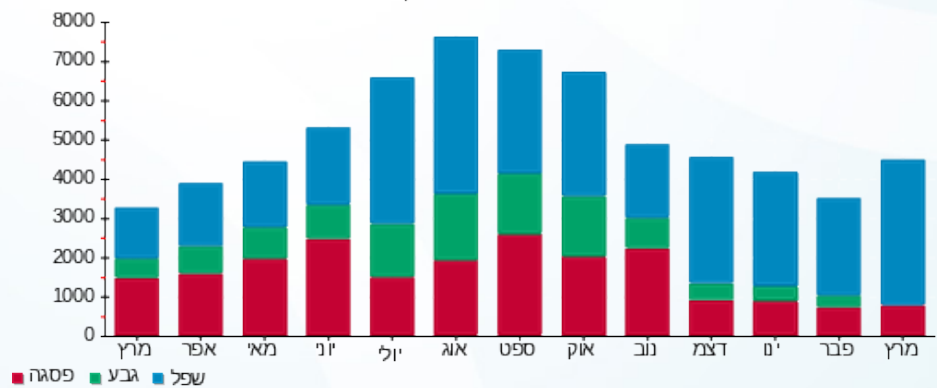
210.98 ₪	תשלום קבוע	
7.95 ₪	תשלום עבור גודל חיבור בKVA (3x40)	
2,005.34 ₪	סה"כ לתשלום	לא כולל מע"מ

התפלגות חיוב בש"ח לפי תעו"ז



פסגה (317.07 ₪) 82%
 גבע (0.00 ₪) 0%
 שפל (1,469.34 ₪) 18%

הסטוריית צריכה בקוט"ש





17/04/23 תאריך הפקה:
 31/03/23 תאריך קריאה נוכחית:
 01/03/23 תאריך קריאה קודמת:

שם דייר: גלית תכשיטים
 שם אתר: דימרי כ"ס הירוקה

לקוח/ה נכבד/ה, אנו מתכבדים להגיש את חישוב צריכת החשמל לתקופה 01/03/23 - 31/03/23:

גלית תכשיטים - 1 - 20065493(3x40)

סה"כ לתשלום	מחיר לקוט"ש בא"ג	סה"כ צריכה בקוט"ש	קריאה נוכחית	קריאה קודמת	סוג צריכה	סוג תעריף
			31/03/23	01/03/23		פרטי חשבון עבור תאריכים:
18.35 ₪	44.17	41.55	893.60	852.05	פסגה	777
0.00 ₪	47.25	0.00	266.35	266.35	גבע	778
68.62 ₪	39.55	173.50	866.70	693.20	שפל	779

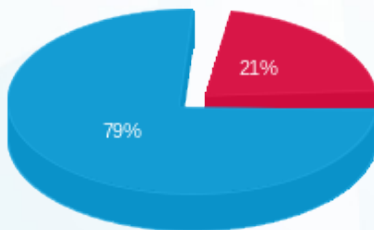
סה"כ לדייר:

שיא ביקוש	סה"כ	שפל	גבע	פסגה
55.46	215.05	173.50	0.00	41.55
	86.97 ₪	68.62 ₪	0.00 ₪	18.35 ₪

סה"כ צריכה
 סה"כ לתשלום

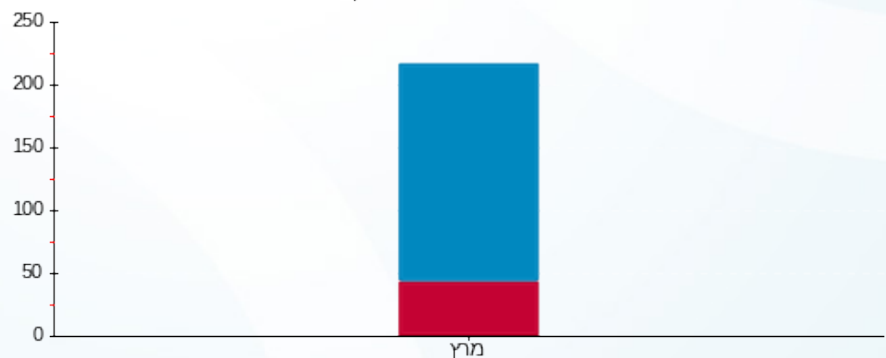
210.98 ₪	תשלום קבוע	
7.95 ₪	תשלום עבור גודל חיבור בKVA (3x40)	
305.90 ₪	סה"כ לתשלום	לא כולל מע"מ

התפלגות חיוב בש"ח לפי תעו"ז



■ פסגה (18.35 ₪)
 ■ גבע (0.00 ₪)
 ■ שפל (68.62 ₪)

הסטוריית צריכה בקוט"ש



■ פסגה ■ גבע ■ שפל



17/04/23 תאריך הפקה:
 31/03/23 תאריך קריאה נוכחית:
 01/03/23 תאריך קריאה קודמת:

שם דייר: ד"ר רויטל קומרז
 שם אתר: דימרי כ"ס הירוקה

לקוח/ה נכבד/ה, אנו מתכבדים להגיש את חישוב צריכת החשמל לתקופה 01/03/23 - 31/03/23:

ד"ר רויטל קומרז - 3 - 20065493(3x40)

סוג תעריף	סוג צריכה	קריאה קודמת	קריאה נוכחית	סה"כ צריכה בקוט"ש	מחיר לקוט"ש בא"ג	סה"כ לתשלום
פרטי חשבון עבור תאריכים:						
777	פסגה	01/03/23	31/03/23	32.75	44.17	14.47 ₪
778	גבע	1,442.55	1,442.55	0.00	47.25	0.00 ₪
779	שפל	3,254.20	3,537.35	283.15	39.55	111.99 ₪

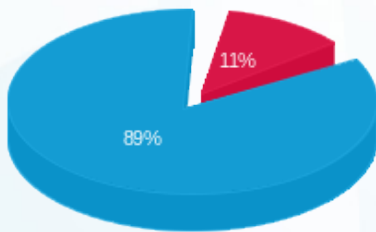
סה"כ לדייר:

פסגה	גבע	שפל	סה"כ	שיא ביקוש
32.75	0.00	283.15	315.90	54.00
14.47 ₪	0.00 ₪	111.99 ₪	126.45 ₪	

סה"כ צריכה
 סה"כ לתשלום

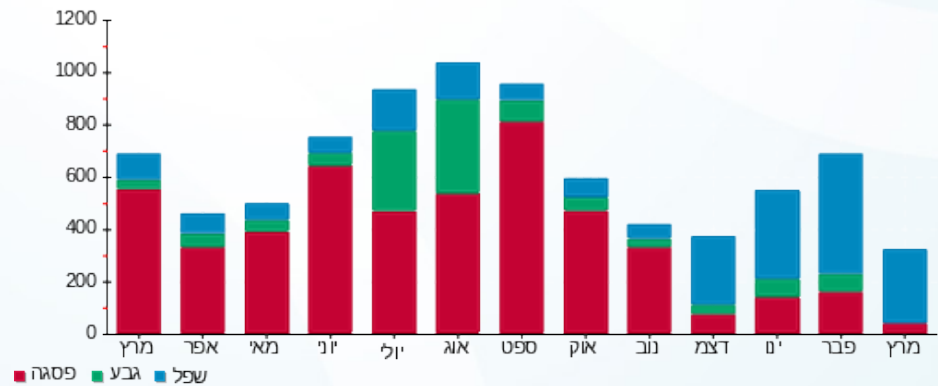
210.98 ₪	תשלום קבוע	
7.95 ₪	תשלום עבור גודל חיבור בKVA (3x40)	
345.38 ₪	סה"כ לתשלום	לא כולל מע"מ

התפלגות חיוב בש"ח לפי תעו"ז



פסגה (14.47 ₪)
 גבע (0.00 ₪)
 שפל (111.99 ₪)

הסטוריית צריכה בקוט"ש





17/04/23

תאריך הפקה:

שם דייר: די איי ווי ישראל שיווק והדרכה בע"מ (הום 360)

31/03/23

תאריך קריאה נוכחי:

שם אתר: דימרי כ"ס הירוקה

01/03/23

תאריך קריאה קודמת:

לקוח/ה נכבד/ה, אנו מתכבדים להגיש את חישוב צריכת החשמל לתקופה 01/03/23 - 31/03/23:

די איי ווי ישראל שיווק והדרכה בע"מ (הום 360) - 1 - 20065497(3x125)

סוג תעריף	סוג צריכה	קריאה קודמת	קריאה נוכחית	סה"כ צריכה בקוט"ש	מחיר לקוט"ש בא"ג	סה"כ לתשלום
פרטי חשבון עבור תאריכים:						
777	פסגה	01/03/23	31/03/23	387.00	44.17	170.94 ₪
778	גבע	7,912.00	7,912.00	0.00	47.25	0.00 ₪
779	שפל	15,670.50	17,474.30	1,803.80	39.55	713.40 ₪

סה"כ לדייר:

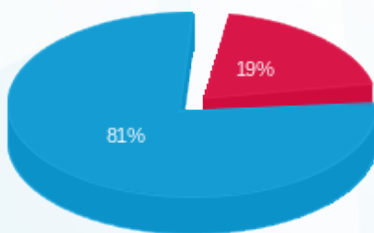
פסגה	גבע	שפל	סה"כ	שיא ביקוש
387.00	0.00	1,803.80	2,190.80	11.97
170.94 ₪	0.00 ₪	713.40 ₪	884.34 ₪	

סה"כ צריכה

סה"כ לתשלום

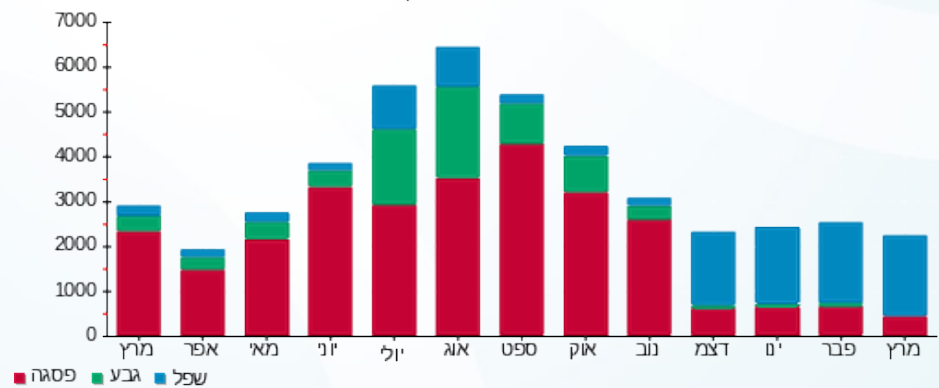
210.98 ₪	תשלום קבוע	
24.83 ₪	תשלום עבור גודל חיבור בKVA (3x125)	
1,120.15 ₪	סה"כ לתשלום	לא כולל מע"מ

התפלגות חיוב בש"ח לפי תעו"ז



- פסגה (170.94 ₪) 81%
- גבע (0.00 ₪) 0%
- שפל (713.40 ₪) 19%

הסטוריית צריכה בקוט"ש





17/04/23 תאריך הפקדה:
 31/03/23 תאריך קריאה נוכחית:
 01/03/23 תאריך קריאה קודמת:

שם דייר: ויקטורי
 שם אתר: דימרי כ"ס הירוקה

לקוח/ה נכבד/ה, אנו מתכבדים להגיש את חישוב צריכת החשמל לתקופה 01/03/23 - 31/03/23:

ויקטורי - 1 - 20281828(3x800)

סוג תעריף	סוג צריכה	קריאה קודמת	קריאה נוכחית	סה"כ צריכה בקוט"ש	מחיר לקוט"ש בא"ג	סה"כ לתשלום
פרטי חשבון עבור תאריכים:						
777	פסגה	01/03/23	31/03/23	8,759.60	44.17	3,869.12 ₪
778	גבע	181,713.40	181,713.40	0.00	47.25	0.00 ₪
779	שפל	523,005.70	565,895.70	42,890.00	39.55	16,963.00 ₪

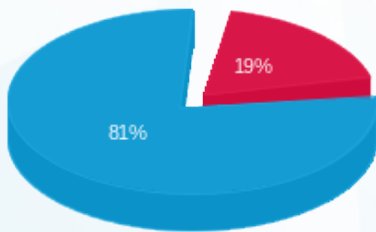
סה"כ לדייר:

פסגה	גבע	שפל	סה"כ	שיא ביקוש
8,759.60	0.00	42,890.00	51,649.60	2,096.00
16,963.12 ₪	0.00 ₪	16,963.00 ₪	20,832.11 ₪	

סה"כ צריכה
 סה"כ לתשלום

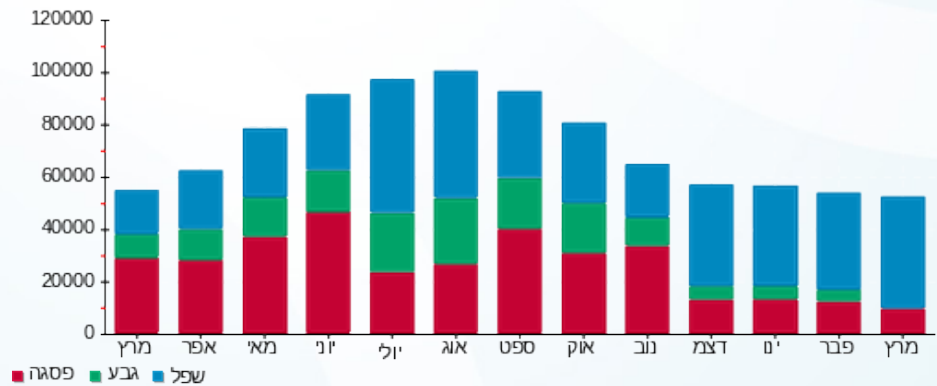
210.98 ₪	תשלום קבוע	
158.93 ₪	תשלום עבור גודל חיבור בKVA (3x800)	
21,202.02 ₪	סה"כ לתשלום	לא כולל מע"מ

התפלגות חיוב בש"ח לפי תעו"ז



■ פסגה (3,869.12 ₪)
 ■ גבע (0.00 ₪)
 ■ שפל (16,963.00 ₪)

הסטוריית צריכה בקוט"ש



■ פסגה ■ גבע ■ שפל





17/04/23 תאריך הפקה:
 31/03/23 תאריך קריאה נוכחית:
 01/03/23 תאריך קריאה קודמת:

שם דייר: חומוס אליהו
 שם אתר: דימרי כ"ס הירוקה

לקוח/ה נכבד/ה, אנו מתכבדים להגיש את חישוב צריכת החשמל לתקופה 01/03/23 - 31/03/23:

חומוס אליהו - 1 - 20065575 (3x80)

סוג תעריף	סוג צריכה	קריאה קודמת	קריאה נוכחית	סה"כ צריכה בקוט"ש	מחיר לקוט"ש בא"ג	סה"כ לתשלום
פרטי חשבון עבור תאריכים:			01/03/23	31/03/23		
777	פסגה	25,835.70	26,116.90	281.20	44.17	124.21 ₪
778	גבע	7,623.50	7,623.50	0.00	47.25	0.00 ₪
779	שפל	14,328.90	17,197.80	2,868.90	39.55	1,134.65 ₪

מחטן - 1 - 20065579 (3x16)

סוג תעריף	סוג צריכה	קריאה קודמת	קריאה נוכחית	סה"כ צריכה בקוט"ש	מחיר לקוט"ש בא"ג	סה"כ לתשלום
פרטי חשבון עבור תאריכים:			01/03/23	31/03/23		
777	פסגה	15.04	15.54	0.50	44.17	0.22 ₪
778	גבע	2.88	2.88	0.00	47.25	0.00 ₪
779	שפל	13.04	15.18	2.14	39.55	0.85 ₪

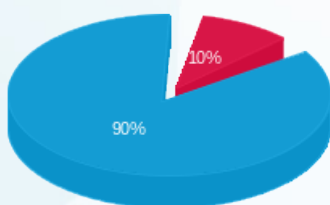
סה"כ לדייר:

פסגה	גבע	שפל	סה"כ	שיא ביקוש
281.70	0.00	2,871.04	3,152.74	26.78
124.43 ₪	0.00 ₪	1,135.50 ₪	1,259.92 ₪	

סה"כ צריכה
 סה"כ לתשלום

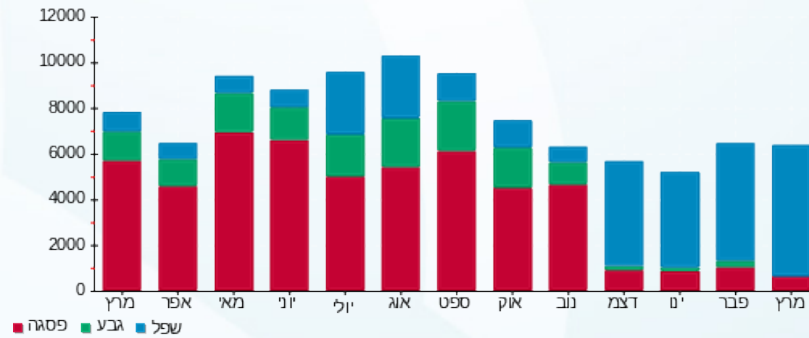
210.98 ₪	תשלום קבוע	
19.07 ₪	תשלום עבור גודל חיבור בKVA (3x96)	
1,489.97 ₪	סה"כ לתשלום	לא כולל מע"מ

התפלגות חיוב בש"ח לפי תע"ז



פסגה (124.43 ₪) 90%
 גבע (0.00 ₪)
 שפל (1,135.50 ₪) 10%

הסטוריית צריכה בקוט"ש





17/04/23 תאריך הפקה:
 31/03/23 תאריך קריאה נוכחית:
 01/03/23 תאריך קריאה קודמת:

שם דייר: חן עמר מן האדמה
שם אתר: דימרי כ"ס הירוקה

לקוח/ה נכבד/ה, אנו מתכבדים להגיש את חישוב צריכת החשמל לתקופה 01/03/23 - 31/03/23:

מחטן 1 - 17313089 (3x160)

סוג תעריף	סוג צריכה	קריאה קודמת	קריאה נוכחית	סה"כ צריכה בקוט"ש	מחיר לקוט"ש בא"ג	סה"כ לתשלום
פרטי חשבון עבור תאריכים:			01/03/23	31/03/23		
777	פסגה	3,307.20	3,334.40	27.20	44.17	12.01 ₪
778	גבע	917.70	917.70	0.00	47.25	0.00 ₪
779	שפל	2,997.10	3,151.70	154.60	39.55	61.14 ₪

חן עמר מן האדמה - 4 - 20065494 (3x80)

סוג תעריף	סוג צריכה	קריאה קודמת	קריאה נוכחית	סה"כ צריכה בקוט"ש	מחיר לקוט"ש בא"ג	סה"כ לתשלום
פרטי חשבון עבור תאריכים:			01/03/23	31/03/23		
777	פסגה	23,380.20	23,941.50	561.30	44.17	247.93 ₪
778	גבע	11,165.90	11,165.90	0.00	47.25	0.00 ₪
779	שפל	31,924.30	34,819.50	2,895.20	39.55	1,145.05 ₪

מחטן 01 - 3 - 20065575 (3x25)

סוג תעריף	סוג צריכה	קריאה קודמת	קריאה נוכחית	סה"כ צריכה בקוט"ש	מחיר לקוט"ש בא"ג	סה"כ לתשלום
פרטי חשבון עבור תאריכים:			01/03/23	31/03/23		
777	פסגה	0.10	0.10	0.00	44.17	0.00 ₪
778	גבע	0.00	0.00	0.00	47.25	0.00 ₪
779	שפל	0.00	0.00	0.00	39.55	0.00 ₪

סה"כ לדייר:

פסגה	גבע	שפל	סה"כ	שיא ביקוש
588.50	0.00	3,049.80	3,638.30	22.00
1,466.14 ₪	0.00 ₪	1,206.20 ₪		

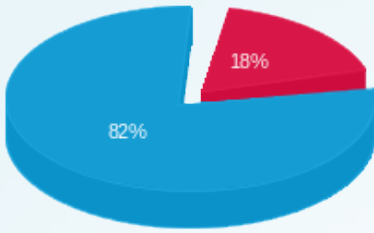
סה"כ צריכה
סה"כ לתשלום

210.98 ₪	תשלום קבוע	
52.65 ₪	תשלום עבור גודל חיבור ב KVA (3x265)	
1,729.76 ₪	סה"כ לתשלום	לא כולל מע"מ



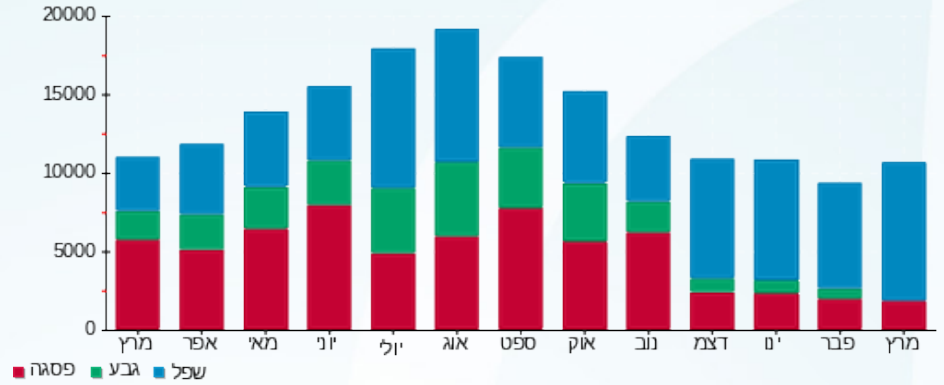


התפלגות חיוב בש"ח לפי תעו"ז



- פסגה (259.94 ₪)
- גבע (0.00 ₪)
- שפל (1,206.20 ₪)

הסטוריית צריכה בקוט"ש





17/04/23

תאריך הפקה:

שם דייר: יולי פופ - איילת
שם אתר: דימרי כ"ס הירוקה

31/03/23

תאריך קריאה נוכחית:

01/03/23

תאריך קריאה קודמת:

לקוח/ה נכבד/ה, אנו מתכבדים להגיש את חישוב צריכת החשמל לתקופה 01/03/23 - 31/03/23:

יולי פופ - איילת - 2 - 20065493 (3x40)

סוג תעריף	סוג צריכה	קריאה קודמת	קריאה נוכחית	סה"כ צריכה בקוט"ש	מחיר לקוט"ש בא"ג	סה"כ לתשלום
			31/03/23	01/03/23	פרטי חשבון עבור תאריכים:	
777	פסגה	8,065.90	8,353.60	287.70	44.17	127.08 ₪
778	גבע	1,785.10	1,785.10	0.00	47.25	0.00 ₪
779	שפל	7,433.70	8,605.60	1,171.90	39.55	463.49 ₪

יולי פופ - איילת (מ"א) - 4 - 20065496 (3x63)

סוג תעריף	סוג צריכה	קריאה קודמת	קריאה נוכחית	סה"כ צריכה בקוט"ש	מחיר לקוט"ש בא"ג	סה"כ לתשלום
			31/03/23	01/03/23	פרטי חשבון עבור תאריכים:	
777	פסגה	9,036.90	9,076.20	39.30	44.17	17.36 ₪
778	גבע	2,003.90	2,003.90	0.00	47.25	0.00 ₪
779	שפל	4,269.00	4,561.30	292.30	39.55	115.60 ₪

סה"כ לדירה:

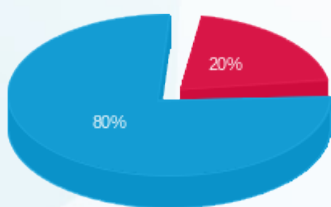
פסגה	גבע	שפל	סה"כ	שיא ביקוש
327.00	0.00	1,464.20	1,791.20	40.70
144.44 ₪	0.00 ₪	579.09 ₪	723.53 ₪	

סה"כ צריכה

סה"כ לתשלום

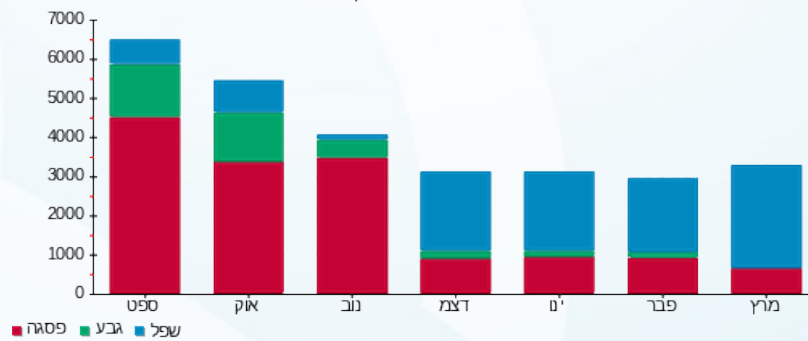
210.98 ₪	תשלום קבוע	
20.46 ₪	תשלום עבור גודל חיבור בKVA (3x103)	
954.97 ₪	סה"כ לתשלום	לא כולל מע"מ

התפלגות חיוב בש"ח לפי תע"ז



פסגה (144.44 ₪) 80%
גבע (0.00 ₪) 20%
שפל (579.09 ₪)

הסטוריית צריכה בקוט"ש



17/04/23 תאריך הפקה:
 31/03/23 תאריך קריאה נוכחית:
 01/03/23 תאריך קריאה קודמת:

שם דייר: ל.ב. רעות בע"מ
 שם אתר: דימרי כ"ס הירוקה

לקוח/ה נכבד/ה, אנו מתכבדים להגיש את חישוב צריכת החשמל לתקופה 01/03/23 - 31/03/23:

ל.ב. רעות בע"מ - 1 - 20065499(3x40)

סוג תעריף	סוג צריכה	קריאה קודמת	קריאה נוכחית	סה"כ צריכה בקוט"ש	מחיר לקוט"ש בא"ג	סה"כ לתשלום
פרטי חשבון עבור תאריכים:						
777	פסגה	01/03/23	31/03/23	51.70	44.17	22.84 ₪
778	גבע	1,444.00	1,444.00	0.00	47.25	0.00 ₪
779	שפל	2,621.30	2,878.30	257.00	39.55	101.64 ₪

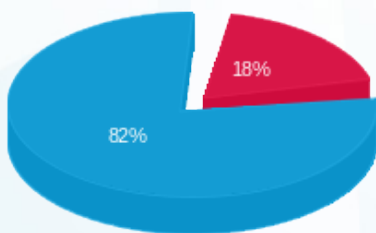
סה"כ לדיר:

פסגה	גבע	שפל	סה"כ	שיא ביקוש
51.70	0.00	257.00	308.70	4.49
22.84 ₪	0.00 ₪	101.64 ₪	124.48 ₪	

סה"כ צריכה
 סה"כ לתשלום

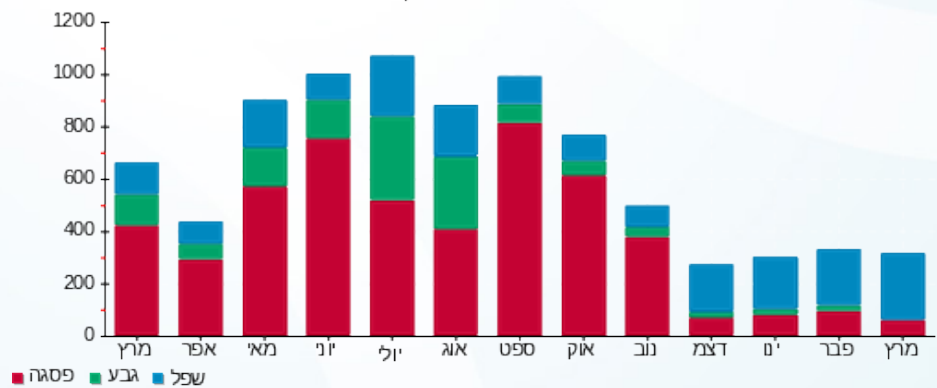
210.98 ₪	תשלום קבוע	
7.95 ₪	תשלום עבור גודל חיבור בKVA (3x40)	
343.41 ₪	סה"כ לתשלום	לא כולל מע"מ

התפלגות חיוב בש"ח לפי תעו"ז



פסגה (22.84 ₪)
 גבע (0.00 ₪)
 שפל (101.64 ₪)

הסטוריית צריכה בקוט"ש





17/04/23 תאריך הפקה:
 31/03/23 תאריך קריאה נוכחית:
 01/03/23 תאריך קריאה קודמת:

שם דייר: ליאת דנאי ומירב פרנקל בע"מ
 שם אתר: דימרי כ"ס הירוקה

לקוח/ה נכבד/ה, אנו מתכבדים להגיש את חישוב צריכת החשמל לתקופה 01/03/23 - 31/03/23:

ליאת דנאי ומירב פרנקל בע"מ - 3 - 20065498 (3x32)

סוג תעריף	סוג צריכה	קריאה קודמת	קריאה נוכחית	סה"כ צריכה בקוט"ש	מחיר לקוט"ש בא"ג	סה"כ לתשלום
פרטי חשבון עבור תאריכים:						
777	פסגה	01/03/23	31/03/23	73.70	44.17	32.55 ₪
778	גבע	1,732.80	1,732.80	0.00	47.25	0.00 ₪
779	שפל	3,192.65	3,507.55	314.90	39.55	124.54 ₪

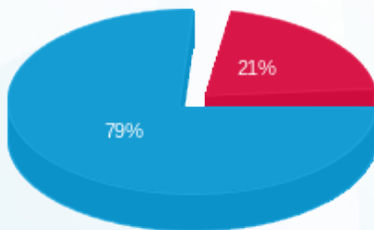
סה"כ לדייר:

פסגה	גבע	שפל	סה"כ	שיא ביקוש
73.70	0.00	314.90	388.60	97.96
₪ 32.55	₪ 0.00	₪ 124.54	₪ 157.10	

סה"כ צריכה
 סה"כ לתשלום

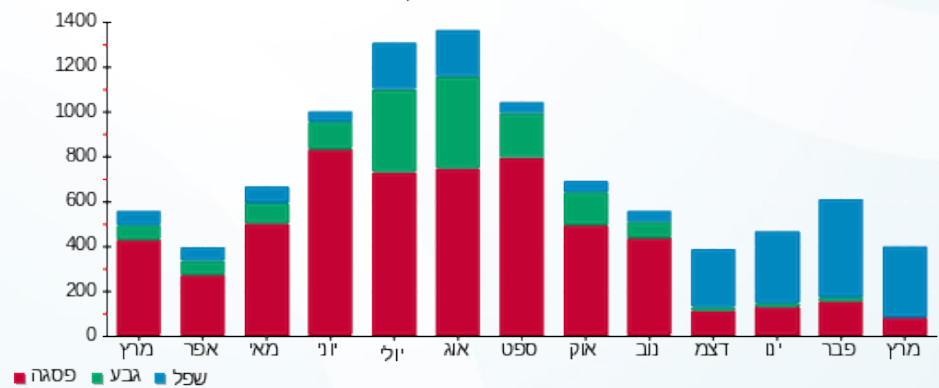
210.98 ₪	תשלום קבוע	
6.36 ₪	תשלום עבור גודל חיבור בKVA (3x32)	
374.43 ₪	סה"כ לתשלום	לא כולל מע"מ

התפלגות חיוב בש"ח לפי תע"ז



פסגה (₪ 32.55)
 גבע (₪ 0.00)
 שפל (₪ 124.54)

הסטוריית צריכה בקוט"ש





17/04/23

תאריך הפקדה:

שם דייר: ליה הוד - משרד תיווך

31/03/23

תאריך קריאה נוכחית:

שם אתר: דימרי כ"ס הירוקה

01/03/23

תאריך קריאה קודמת:

לקוח/ה נכבד/ה, אנו מתכבדים להגיש את חישוב צריכת החשמל לתקופה 01/03/23 - 31/03/23:

ליה הוד - משרד תיווך - 1 - 20065492(3x32)

סוג תעריף	סוג צריכה	קריאה קודמת	קריאה נוכחית	סה"כ צריכה בקוט"ש	מחיר לקוט"ש בא"ג	סה"כ לתשלום
פרטי חשבון עבור תאריכים:						
777	פסגה	01/03/23	31/03/23	29.40	44.17	12.99 ₪
778	גבע	475.85	475.85	0.00	47.25	0.00 ₪
779	שפל	1,914.50	2,087.32	172.82	39.55	68.35 ₪

סה"כ לדייר:

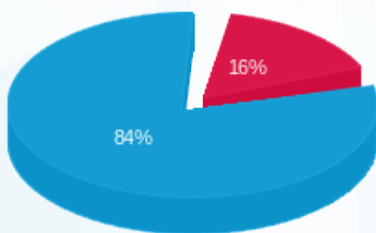
פסגה	גבע	שפל	סה"כ	שיא ביקוש
29.40	0.00	172.82	202.22	3.14
12.99 ₪	0.00 ₪	68.35 ₪	81.33 ₪	

סה"כ צריכה

סה"כ לתשלום

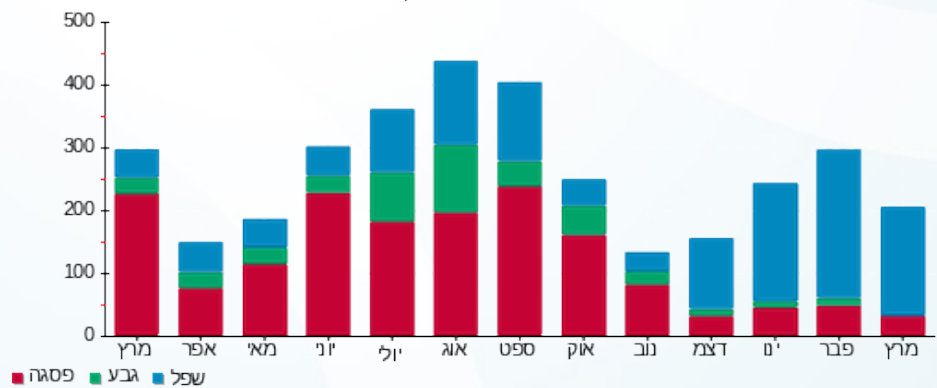
210.98 ₪	תשלום קבוע	
6.36 ₪	תשלום עבור גודל חיבור בKVA (3x32)	
298.67 ₪	סה"כ לתשלום	לא כולל מע"מ

התפלגות חיוב בש"ח לפי תעו"ז



- פסגה (12.99 ₪)
- גבע (0.00 ₪)
- שפל (68.35 ₪)

הסטוריית צריכה בקוט"ש





17/04/23

תאריך הפקדה:

שם דייר: מכבי שרותי בריאות

31/03/23

תאריך קריאה נוכחית:

שם אתר: דימרי כ"ס הירוקה

01/03/23

תאריך קריאה קודמת:

לקוח/ה נכבד/ה, אנו מתכבדים להגיש את חישוב צריכת החשמל לתקופה 01/03/23 - 31/03/23:

מכבי שרותי בריאות - 2 - 20065496 (3x100)

סוג תעריף	סוג צריכה	קריאה קודמת	קריאה נוכחית	סה"כ צריכה בקוט"ש	מחיר לקוט"ש בא"ג	סה"כ לתשלום
פרטי חשבון עבור תאריכים:						
777	פסגה	01/03/23	31/03/23	195.10	44.17	86.18 ₪
778	גבע	5,019.00	5,019.00	0.00	47.25	0.00 ₪
779	שפל	13,760.40	15,345.60	1,585.20	39.55	626.95 ₪

סה"כ לדייר:

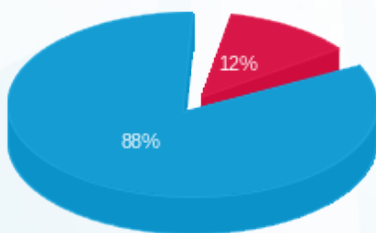
פסגה	גבע	שפל	סה"כ	שיא ביקוש
195.10	0.00	1,585.20	1,780.30	12.70
86.18 ₪	0.00 ₪	626.95 ₪	713.12 ₪	

סה"כ צריכה

סה"כ לתשלום

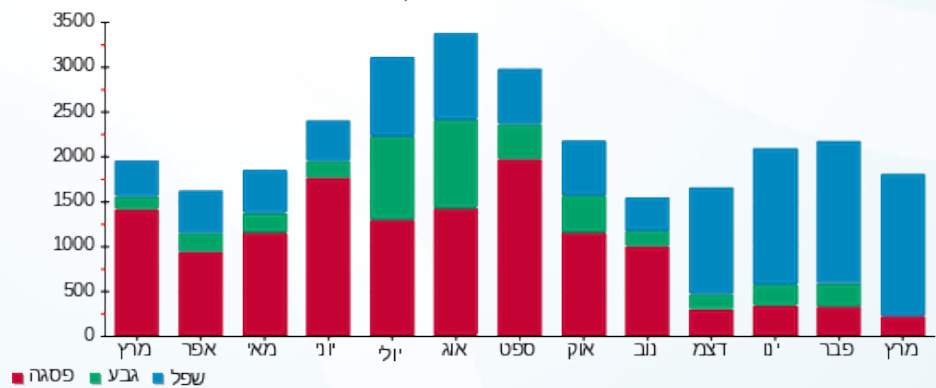
210.98 ₪	תשלום קבוע	
19.87 ₪	תשלום עבור גודל חיבור בKVA (3x100)	
943.97 ₪	סה"כ לתשלום	לא כולל מע"מ

התפלגות חיוב בש"ח לפי תעו"ז



- פסגה (86.18 ₪)
- גבע (0.00 ₪)
- שפל (626.95 ₪)

הסטוריית צריכה בקוט"ש





17/04/23 תאריך הפקה:
 31/03/23 תאריך קריאה נוכחית:
 01/03/23 תאריך קריאה קודמת:

שם דייר: משחקיה 2 Jump
 שם אתר: דימרי כ"ס הירוקה

לקוח/ה נכבד/ה, אנו מתכבדים להגיש את חישוב צריכת החשמל לתקופה 01/03/23 - 31/03/23:

משחקיה 2 - 20065497 (3x125) - Jump

סה"כ לתשלום	מחיר לקוט"ש בא"ג	סה"כ צריכה בקוט"ש	קריאה נוכחית	קריאה קודמת	סוג צריכה	סוג תעריף
			31/03/23	01/03/23		פרטי חשבון עבור תאריכים:
188.87 ₪	44.17	427.60	26,661.80	26,234.20	פסגה	777
0.00 ₪	47.25	0.00	12,748.30	12,748.30	גבע	778
834.39 ₪	39.55	2,109.70	25,424.80	23,315.10	שפל	779

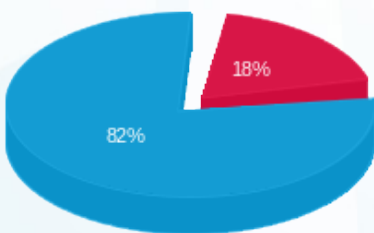
סה"כ לדיר:

שיא ביקוש	סה"כ	שפל	גבע	פסגה
24.07	2,537.30	2,109.70	0.00	427.60
	1,023.26 ₪	834.39 ₪	0.00 ₪	188.87 ₪

סה"כ צריכה
 סה"כ לתשלום

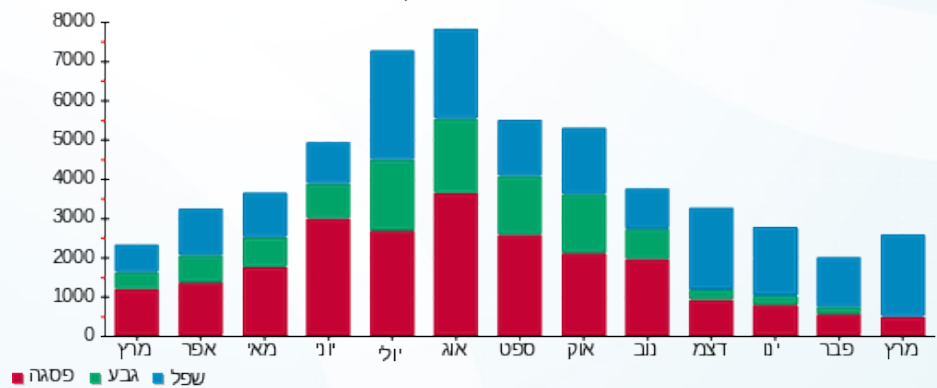
210.98 ₪	תשלום קבוע	
24.83 ₪	תשלום עבור גודל חיבור בKVA (3x125)	
1,259.07 ₪	סה"כ לתשלום	לא כולל מע"מ

התפלגות חיוב בש"ח לפי תעו"ז



■ פסגה (188.87 ₪)
 ■ גבע (0.00 ₪)
 ■ שפל (834.39 ₪)

הסטוריית צריכה בקוט"ש





17/04/23 תאריך הפקדה:
 31/03/23 תאריך קריאה נוכחית:
 01/03/23 תאריך קריאה קודמת:

שם דייר: נווה אפרתי - חנות מחשוב וגיימינג
 שם אתר: דימרי כ"ס הירוקה

לקוח/ה נכבד/ה, אנו מתכבדים להגיש את חישוב צריכת החשמל לתקופה 01/03/23 - 31/03/23:

נווה אפרתי - חנות מחשוב וגיימינג - 1 - 20065500(3x32)

סוג תעריף	סוג צריכה	קריאה קודמת	קריאה נוכחית	סה"כ צריכה בקוט"ש	מחיר לקוט"ש בא"ג	סה"כ לתשלום
פרטי חשבון עבור תאריכים:						
777	פסגה	01/03/23	31/03/23	191.35	44.17	84.52 ₪
778	גבע	2,562.55	2,562.55	0.00	47.25	0.00 ₪
779	שפל	5,405.80	6,024.15	618.35	39.55	244.56 ₪

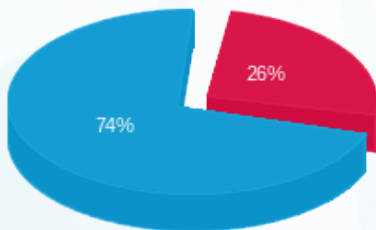
סה"כ לדייר:

פסגה	גבע	שפל	סה"כ	שיא ביקוש
191.35	0.00	618.35	809.70	95.56
₪ 84.52	₪ 0.00	₪ 244.56	₪ 329.08	

סה"כ צריכה
 סה"כ לתשלום

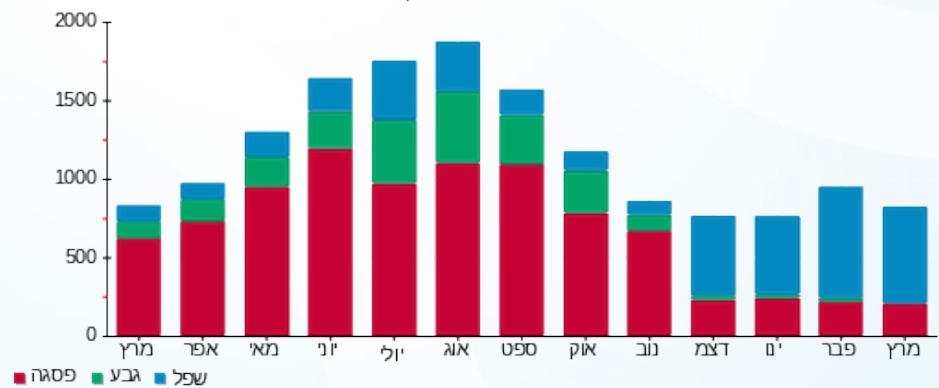
210.98 ₪	תשלום קבוע	
6.36 ₪	תשלום עבור גודל חיבור בKVA (3x32)	
546.41 ₪	סה"כ לתשלום	לא כולל מע"מ

התפלגות חיוב בש"ח לפי תעו"ז



פסגה (₪ 84.52)
 גבע (₪ 0.00)
 שפל (₪ 244.56)

הסטוריית צריכה בקוט"ש





17/04/23 תאריך הפקה:
 31/03/23 תאריך קריאה נוכחית:
 01/03/23 תאריך קריאה קודמת:

שם דייר: ניצת הדובדבן כנפי נשרים בע"מ
 שם אתר: דימרי כ"ס הירוקה

לקוח/ה נכבד/ה, אנו מתכבדים להגיש את חישוב צריכת החשמל לתקופה 01/03/23 - 31/03/23:

ניצת הדובדבן כנפי נשרים בע"מ - 4 - 20065500(3x63)

סוג תעריף	סוג צריכה	קריאה קודמת	קריאה נוכחית	סה"כ צריכה בקוט"ש	מחיר לקוט"ש בא"ג	סה"כ לתשלום
פרטי חשבון עבור תאריכים:						
777	פסגה	01/03/23	31/03/23	1,515.70	44.17	669.48 ₪
778	גבע	22,361.50	22,361.50	0.00	47.25	0.00 ₪
779	שפל	65,076.40	72,313.90	7,237.50	39.55	2,862.43 ₪

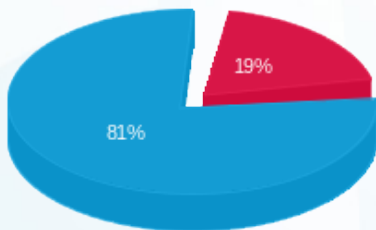
סה"כ לדייר:

פסגה	גבע	שפל	סה"כ	שיא ביקוש
1,515.70	0.00	7,237.50	8,753.20	184.24
₪ 669.48	₪ 0.00	₪ 2,862.43	₪ 3,531.92	

סה"כ צריכה
 סה"כ לתשלום

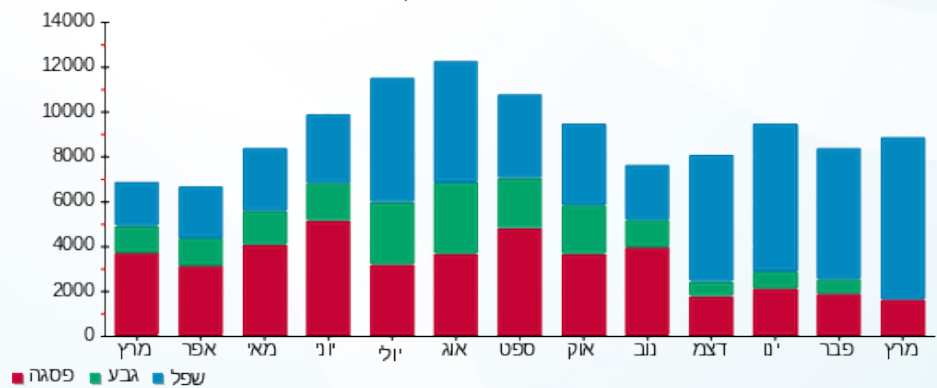
210.98 ₪	תשלום קבוע	
12.52 ₪	תשלום עבור גודל חיבור בKVA (3x63)	
3,755.41 ₪	סה"כ לתשלום	לא כולל מע"מ

התפלגות חיוב בש"ח לפי תעו"ז



- פסגה (₪ 669.48)
- גבע (₪ 0.00)
- שפל (₪ 2,862.43)

הסטוריית צריכה בקוט"ש



17/04/23 תאריך הפקה:
 31/03/23 תאריך קריאה נוכחית:
 01/03/23 תאריך קריאה קודמת:

שם דייר: ס.א. גראנד סחר בע"מ - קצביה
 שם אתר: דימרי כ"ס הירוקה

לקוח/ה נכבד/ה, אנו מתכבדים להגיש את חישוב צריכת החשמל לתקופה 01/03/23 - 31/03/23:

ס.א. גראנד סחר בע"מ - קצביה - 4 - 20065492(3x125)

סוג תעריף	סוג צריכה	קריאה קודמת	קריאה נוכחית	סה"כ צריכה בקוט"ש	מחיר לקוט"ש בא"ג	סה"כ לתשלום
פרטי חשבון עבור תאריכים:			01/03/23	31/03/23		
777	פסגה	37,167.50	38,153.90	986.40	44.17	435.69 ₪
778	גבע	17,731.10	17,731.10	0.00	47.25	0.00 ₪
779	שפל	58,253.80	63,456.27	5,202.47	39.55	2,057.58 ₪

מחטן - 4 - 20065579(3x16)

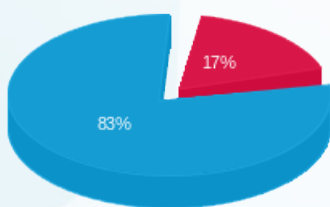
סוג תעריף	סוג צריכה	קריאה קודמת	קריאה נוכחית	סה"כ צריכה בקוט"ש	מחיר לקוט"ש בא"ג	סה"כ לתשלום
פרטי חשבון עבור תאריכים:			01/03/23	31/03/23		
777	פסגה	766.78	783.82	17.04	44.17	7.53 ₪
778	גבע	406.64	406.64	0.00	47.25	0.00 ₪
779	שפל	1,429.42	1,533.23	103.81	39.55	41.06 ₪

סה"כ לדיר:

פסגה	גבע	שפל	סה"כ	שיא ביקוש
1,003.44	0.00	5,306.27	6,309.71	189.20
₪ 443.22	₪ 0.00	₪ 2,098.63	₪ 2,541.85	

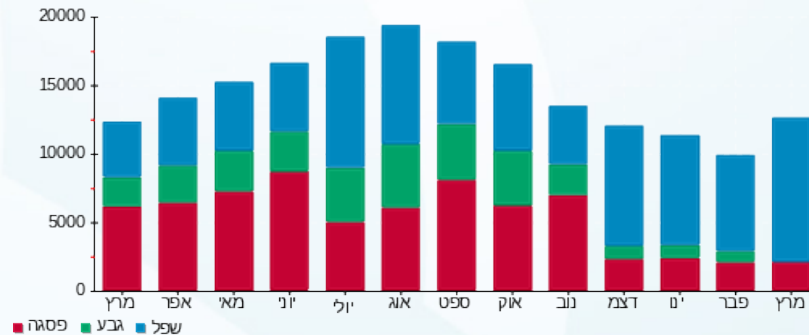
210.98 ₪	תשלום קבוע	
28.01 ₪	תשלום עבור גודל חיבור בKVA (3x141)	
2,780.84 ₪	סה"כ לתשלום	לא כולל מע"מ

התפלגות חיוב בש"ח לפי תע"ז



פסגה (443.22 ₪) 17%
 גבע (0.00 ₪) 83%
 שפל (2,098.63 ₪)

הסטוריית צריכה בקוט"ש





17/04/23

תאריך הפקה:

שם דייר: סטימצקי (2005) בע"מ

31/03/23

תאריך קריאה נוכחית:

שם אתר: דימרי כ"ס הירוקה

01/03/23

תאריך קריאה קודמת:

לקוח/ה נכבד/ה, אנו מתכבדים להגיש את חישוב צריכת החשמל לתקופה 01/03/23 - 31/03/23:

סטימצקי (2005) בע"מ - 2 - 20065491 (3x40)

סוג תעריף	סוג צריכה	קריאה קודמת	קריאה נוכחית	סה"כ צריכה בקוט"ש	מחיר לקוט"ש בא"ג	סה"כ לתשלום
פרטי חשבון עבור תאריכים:						
777	פסגה	01/03/23	31/03/23	160.80	44.17	71.03 ₪
778	גבע	3,327.05	3,327.05	0.00	47.25	0.00 ₪
779	שפל	5,256.45	6,018.80	762.35	39.55	301.51 ₪

סה"כ לדייר:

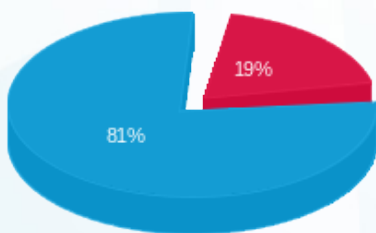
פסגה	גבע	שפל	סה"כ	שיא ביקוש
160.80	0.00	762.35	923.15	8.74
₪ 71.03	₪ 0.00	₪ 301.51	₪ 372.53	

סה"כ צריכה

סה"כ לתשלום

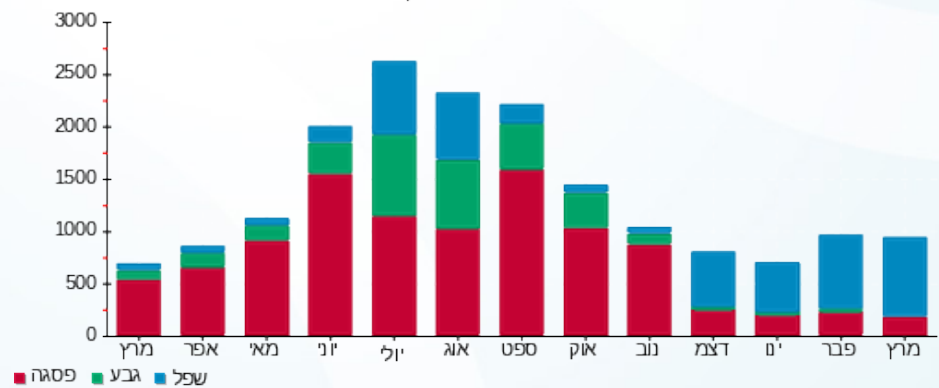
210.98 ₪	תשלום קבוע	
7.95 ₪	תשלום עבור גודל חיבור בKVA (3x40)	
591.46 ₪	סה"כ לתשלום	לא כולל מע"מ

התפלגות חיוב בש"ח לפי תע"ז



- פסגה (71.03 ₪)
- גבע (0.00 ₪)
- שפל (301.51 ₪)

הסטוריית צריכה בקוט"ש



17/04/23 תאריך הפקה:
 31/03/23 תאריך קריאה נוכחית:
 01/03/23 תאריך קריאה קודמת:

שם דייר: סטרלה - אורן יעקבי
 שם אתר: דימרי כ"ס הירוקה

לקוח/ה נכבד/ה, אנו מתכבדים להגיש את חישוב צריכת החשמל לתקופה 01/03/23 - 31/03/23:

סטרלה - אורן יעקבי - 3 - 20065491(3x32)

סוג תעריף	סוג צריכה	קריאה קודמת	קריאה נוכחית	סה"כ צריכה בקוט"ש	מחיר לקוט"ש בא"ג	סה"כ לתשלום
פרטי חשבון עבור תאריכים:						
777	פסגה	01/03/23	31/03/23	3,446.60	44.17	15.61 ₪
778	גבע	828.80	828.80	0.00	47.25	0.00 ₪
779	שפל	1,428.10	1,582.95	154.85	39.55	61.24 ₪

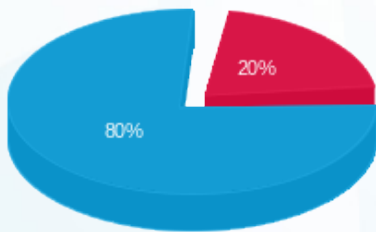
סה"כ לדייר:

פסגה	גבע	שפל	סה"כ	שיא ביקוש
35.35	0.00	154.85	190.20	0.94
15.61 ₪	0.00 ₪	61.24 ₪	76.86 ₪	

סה"כ צריכה
 סה"כ לתשלום

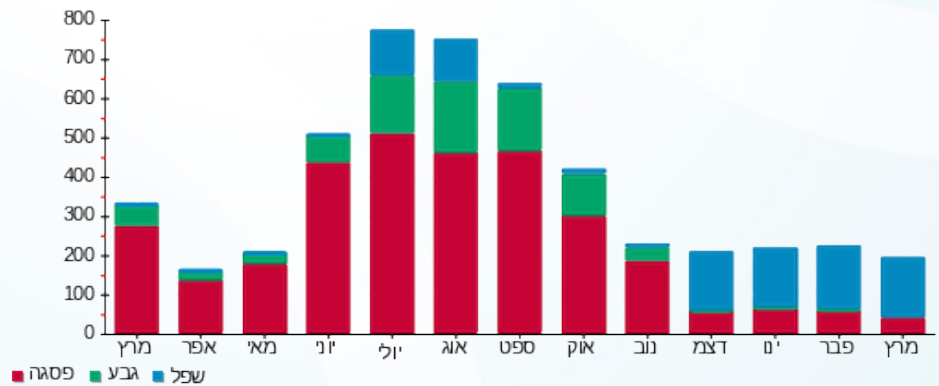
210.98 ₪	תשלום קבוע	
6.36 ₪	תשלום עבור גודל חיבור בKVA (3x32)	
294.19 ₪	סה"כ לתשלום	לא כולל מע"מ

התפלגות חיוב בש"ח לפי תעו"ז



פסגה (15.61 ₪)
 גבע (0.00 ₪)
 שפל (61.24 ₪)

הסטוריית צריכה בקוט"ש



17/04/23 תאריך הפקה:
 31/03/23 תאריך קריאה נוכחית:
 01/03/23 תאריך קריאה קודמת:

שם דייר: סלבריישן
 שם אתר: דימרי כ"ס הירוקה

לקוח/ה נכבד/ה, אנו מתכבדים להגיש את חישוב צריכת החשמל לתקופה 01/03/23 - 31/03/23:

מחטן - 4 - 20065493 (3x32)

סוג תעריף	סוג צריכה	קריאה קודמת	קריאה נוכחית	סה"כ צריכה בקוט"ש	מחיר לקוט"ש בא"ג	סה"כ לתשלום
פרטי חשבון עבור תאריכים:			01/03/23	31/03/23		
777	פסגה	96.90	97.05	0.15	44.17	0.07 ₪
778	גבע	44.65	44.65	0.00	47.25	0.00 ₪
779	שפל	170.50	171.40	0.90	39.55	0.36 ₪

סלבריישן - 3 - 20065496 (3x80)

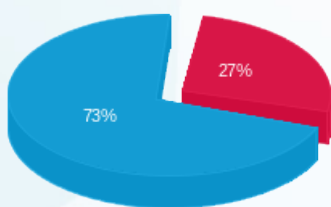
סוג תעריף	סוג צריכה	קריאה קודמת	קריאה נוכחית	סה"כ צריכה בקוט"ש	מחיר לקוט"ש בא"ג	סה"כ לתשלום
פרטי חשבון עבור תאריכים:			01/03/23	31/03/23		
777	פסגה	52,985.50	54,017.80	1,032.30	44.17	455.97 ₪
778	גבע	17,000.60	17,000.60	0.00	47.25	0.00 ₪
779	שפל	15,653.60	18,811.00	3,157.40	39.55	1,248.75 ₪

סה"כ לדייר:

פסגה	גבע	שפל	סה"כ	שיא ביקוש
1,032.45	0.00	3,158.30	4,190.75	65.99
₪ 456.03	₪ 0.00	₪ 1,249.11	₪ 1,705.14	

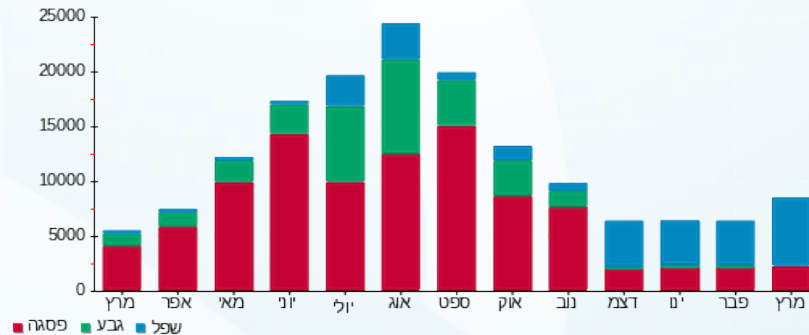
210.98 ₪	תשלום קבוע	
22.25 ₪	תשלום עבור גודל חיבור בKVA (3x112)	
1,938.37 ₪	סה"כ לתשלום	לא כולל מע"מ

התפלגות חיוב בש"ח לפי תע"ז



פסגה (456.03 ₪) 27%
 גבע (0.00 ₪)
 שפל (1,249.11 ₪) 73%

הסטוריית צריכה בקוט"ש





17/04/23 תאריך הפקה:
 31/03/23 תאריך קריאה נוכחית:
 01/03/23 תאריך קריאה קודמת:

שם דייר: ענק האגוזים 1 - עודד אברהמיץ
שם אתר: דימרי כ"ס הירוקה

לקוח/ה נכבד/ה, אנו מתכבדים להגיש את חישוב צריכת החשמל לתקופה 01/03/23 - 31/03/23:

ענק האגוזים 1 - 20065498 (3x32)

סוג תעריף	סוג צריכה	קריאה קודמת	קריאה נוכחית	סה"כ צריכה בקוט"ש	מחיר לקוט"ש בא"ג	סה"כ לתשלום
פרטי חשבון עבור תאריכים:			31/03/23	01/03/23		
777	פסגה	18,430.45	18,658.30	227.85	44.17	100.64 ₪
778	גבע	8,115.30	8,115.30	0.00	47.25	0.00 ₪
779	שפל	14,573.60	15,826.75	1,253.15	39.55	495.62 ₪

ענק האגוזים 1 - עודד אברהמיץ 2 - 20065498 (3x32)

סוג תעריף	סוג צריכה	קריאה קודמת	קריאה נוכחית	סה"כ צריכה בקוט"ש	מחיר לקוט"ש בא"ג	סה"כ לתשלום
פרטי חשבון עבור תאריכים:			31/03/23	01/03/23		
777	פסגה	20,669.15	21,110.75	441.60	44.17	195.05 ₪
778	גבע	8,968.35	8,968.35	0.00	47.25	0.00 ₪
779	שפל	20,304.25	22,317.70	2,013.45	39.55	796.32 ₪

מחטן 3 - 20065570 (3x16)

סוג תעריף	סוג צריכה	קריאה קודמת	קריאה נוכחית	סה"כ צריכה בקוט"ש	מחיר לקוט"ש בא"ג	סה"כ לתשלום
פרטי חשבון עבור תאריכים:			31/03/23	01/03/23		
777	פסגה	18.56	36.64	18.08	44.17	7.99 ₪
778	גבע	1.46	1.46	0.00	47.25	0.00 ₪
779	שפל	33.97	92.38	58.42	39.55	23.10 ₪

סה"כ לדייר:

פסגה	גבע	שפל	סה"כ	שיא ביקוש
687.53	0.00	3,325.02	4,012.55	66.57
₪ 303.68	₪ 0.00	₪ 1,315.04	₪ 1,618.73	

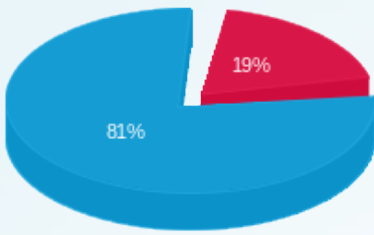
סה"כ צריכה
 סה"כ לתשלום

210.98 ₪	תשלום קבוע	
15.89 ₪	תשלום עבור גודל חיבור בKVA (3x80)	
1,845.60 ₪	סה"כ לתשלום	לא כולל מע"מ



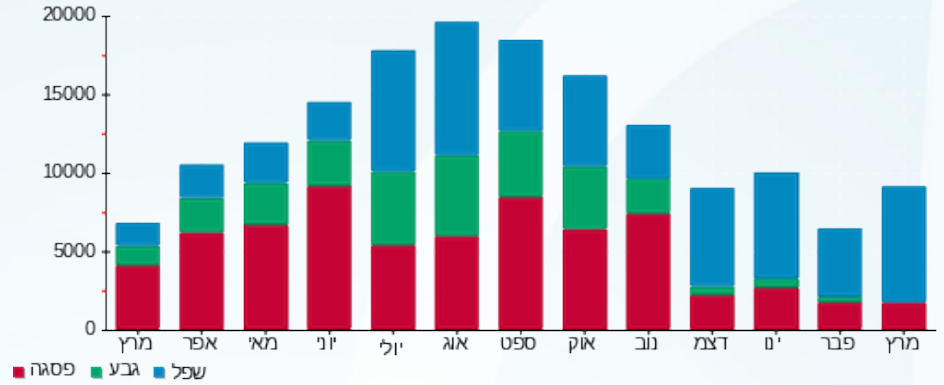


התפלגות חיוב בש"ח לפי תעו"ז



- פסגה (303.68 ש"ח)
- גבע (0.00 ש"ח)
- שפל (1,315.04 ש"ח)

הסטוריית צריכה בקוט"ש





17/04/23

תאריך הפקה:

שם דייר: צ'ידר בע"מ - ונילה

31/03/23

תאריך קריאה נוכחית:

שם אתר: דימרי כ"ס הירוקה

01/03/23

תאריך קריאה קודמת:

לקוח/ה נכבד/ה, אנו מתכבדים להגיש את חישוב צריכת החשמל לתקופה **01/03/23 - 31/03/23**:

צ'ידר בע"מ - ונילה - 1 - 20065574 (3x63)

סוג תעריף	סוג צריכה	קריאה קודמת	קריאה נוכחית	סה"כ צריכה בקוט"ש	מחיר לקוט"ש בא"ג	סה"כ לתשלום
			01/03/23	31/03/23	פרטי חשבון עבור תאריכים:	
777	פסגה	28,975.80	29,834.40	858.60	44.17	379.24 ₪
778	גבע	14,640.00	14,640.00	0.00	47.25	0.00 ₪
779	שפל	30,339.80	33,673.60	3,333.80	39.55	1,318.52 ₪

מחטן ונילה - 1 - 20065580 (3x63)

סוג תעריף	סוג צריכה	קריאה קודמת	קריאה נוכחית	סה"כ צריכה בקוט"ש	מחיר לקוט"ש בא"ג	סה"כ לתשלום
			01/03/23	31/03/23	פרטי חשבון עבור תאריכים:	
777	פסגה	2,329.90	2,416.80	86.90	44.17	38.38 ₪
778	גבע	1,251.95	1,251.95	0.00	47.25	0.00 ₪
779	שפל	4,129.55	4,622.05	492.50	39.55	194.78 ₪

סה"כ לדירה:

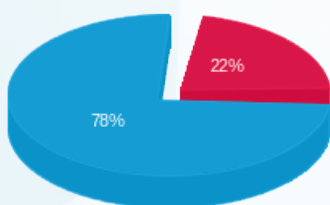
פסגה	גבע	שפל	סה"כ	שיא ביקוש
945.50	0.00	3,826.30	4,771.80	19.71
₪ 417.63	₪ 0.00	₪ 1,513.30	₪ 1,930.93	

סה"כ צריכה

סה"כ לתשלום

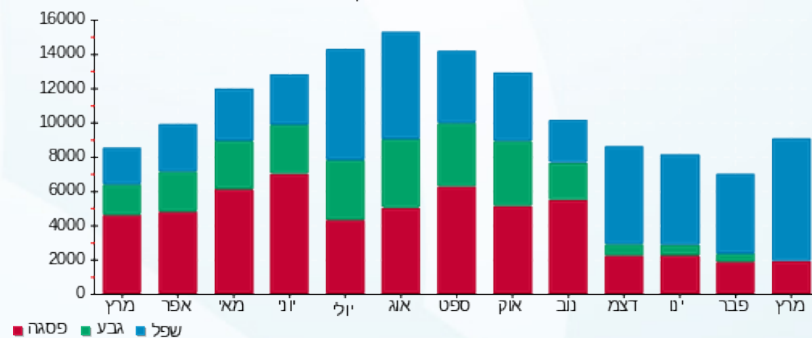
210.98 ₪	תשלום קבוע	
25.03 ₪	תשלום עבור גודל חיבור בKVA (3x126)	
2,166.94 ₪	סה"כ לתשלום	לא כולל מע"מ

התפלגות חיוב בש"ח לפי תע"ז



פסגה (417.63 ₪) 78%
 גבע (0.00 ₪)
 שפל (1,513.30 ₪) 22%

הסטוריית צריכה בקוט"ש





17/04/23 תאריך הפקה:
 31/03/23 תאריך קריאה נוכחית:
 01/03/23 תאריך קריאה קודמת:

שם דייר: ציבורי
 שם אתר: דימרי כ"ס הירוקה

לקוח/ה נכבד/ה, אנו מתכבדים להגיש את חישוב צריכת החשמל לתקופה 01/03/23 - 31/03/23:

ציבורי - 1 - 22222222 (0x0)

סה"כ לתשלום	מחיר לקוט"ש בא"ג	סה"כ צריכה בקוט"ש	קריאה נוכחית	קריאה קודמת	סוג צריכה	סוג תעריף
			31/03/23	01/03/23	פרטי חשבון עבור תאריכים:	
₪ 498.80	44.17	1,129.28	1,129.28	0.00	פסגה	777
₪ 0.00	47.25	0.00	0.00	0.00	גבע	778
₪ 9,576.04	39.55	24,212.48	24,212.48	0.00	שפל	779

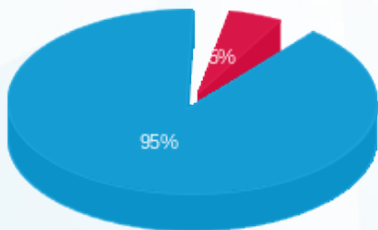
סה"כ לדייר:

שיא ביקוש	סה"כ	שפל	גבע	פסגה
	25,341.76	24,212.48	0.00	1,129.28
	₪ 10,074.84	₪ 9,576.04	₪ 0.00	₪ 498.80

סה"כ צריכה
 סה"כ לתשלום

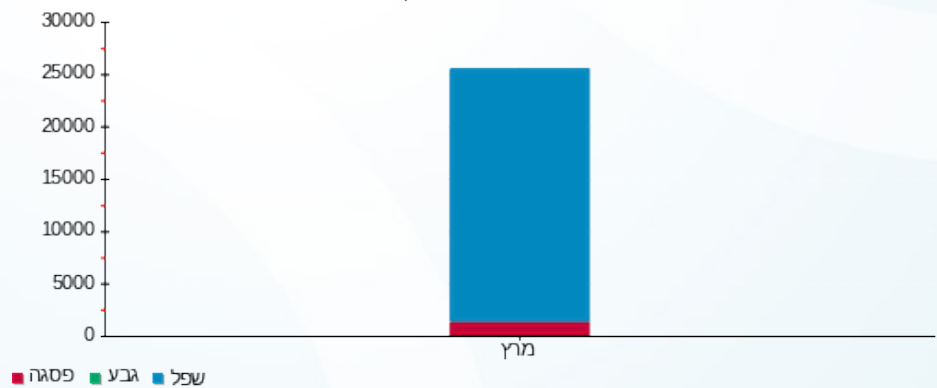
₪ 0.00	תשלום קבוע	
₪ 0.00	תשלום עבור גודל חיבור בKVA (0x0)	
₪ 10,074.84	סה"כ לתשלום	לא כולל מע"מ

התפלגות חיוב בש"ח לפי תעו"ז



פסגה (₪ 498.80)
 גבע (₪ 0.00)
 שפל (₪ 9,576.04)

הסטוריית צריכה בקוט"ש



17/04/23 תאריך הפקה:
 31/03/23 תאריך קריאה נוכחית:
 01/03/23 תאריך קריאה קודמת:

שם דייר: רועי סלע
 שם אתר: דימרי כ"ס הירוקה

לקוח/ה נכבד/ה, אנו מתכבדים להגיש את חישוב צריכת החשמל לתקופה 01/03/23 - 31/03/23:

רועי סלע - 3 - 20065494(3x80)

סוג תעריף	סוג צריכה	קריאה קודמת	קריאה נוכחית	סה"כ צריכה בקוט"ש	מחיר לקוט"ש בא"ג	סה"כ לתשלום
פרטי חשבון עבור תאריכים:			01/03/23	31/03/23		
777	פסגה	16,542.20	17,060.20	518.00	44.17	228.80 ₪
778	גבע	6,732.10	6,732.10	0.00	47.25	0.00 ₪
779	שפל	12,195.10	13,740.20	1,545.10	39.55	611.09 ₪

מחנן - 3 - 20065579(3x16)

סוג תעריף	סוג צריכה	קריאה קודמת	קריאה נוכחית	סה"כ צריכה בקוט"ש	מחיר לקוט"ש בא"ג	סה"כ לתשלום
פרטי חשבון עבור תאריכים:			01/03/23	31/03/23		
777	פסגה	467.76	484.32	16.56	44.17	7.31 ₪
778	גבע	247.42	247.42	0.00	47.25	0.00 ₪
779	שפל	895.01	986.30	91.30	39.55	36.11 ₪

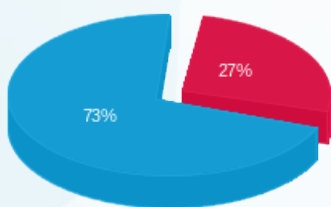
סה"כ לדירה:

פסגה	גבע	שפל	סה"כ	שיא ביקוש
534.56	0.00	1,636.40	2,170.96	10.43
236.12 ₪	0.00 ₪	647.19 ₪	883.31 ₪	

סה"כ צריכה
 סה"כ לתשלום

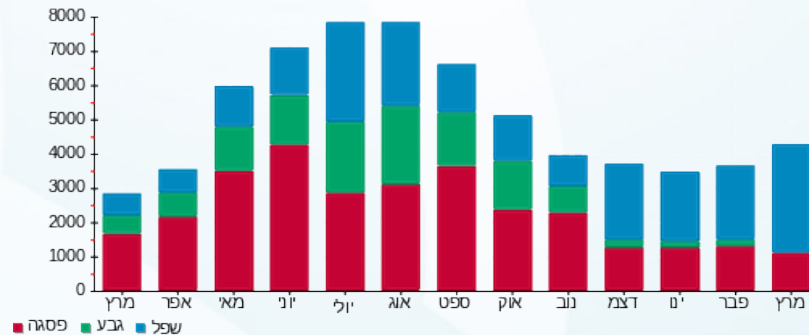
210.98 ₪	תשלום קבוע	
19.07 ₪	תשלום עבור גודל חיבור בKVA (3x96)	
1,113.36 ₪	סה"כ לתשלום	לא כולל מע"מ

התפלגות חיוב בש"ח לפי תע"ז



פסגה (236.12 ₪) ■
 גבע (0.00 ₪) ■
 שפל (647.19 ₪) ■

הסטוריית צריכה בקוט"ש





17/04/23 תאריך הפקדה:
 31/03/23 תאריך קריאה נוכחית:
 01/03/23 תאריך קריאה קודמת:

שם דייר: שגאי 01
 שם אתר: דימרי כ"ס הירוקה

לקוח/ה נכבד/ה, אנו מתכבדים להגיש את חישוב צריכת החשמל לתקופה 01/03/23 - 31/03/23:

שגאי 01 - 15112900 (0x0)

סוג תעריף	סוג צריכה	קריאה קודמת	קריאה נוכחית	סה"כ צריכה בקוט"ש	מחיר לקוט"ש בא"ג	סה"כ לתשלום
פרטי חשבון עבור תאריכים:						
777	פסגה	01/03/23	31/03/23	13,672.80	44.17	6,039.28 ₪
778	גבע	289,349.75	289,349.75	0.00	47.25	0.00 ₪
779	שפל	689,066.74	752,615.74	63,549.00	39.55	25,133.63 ₪

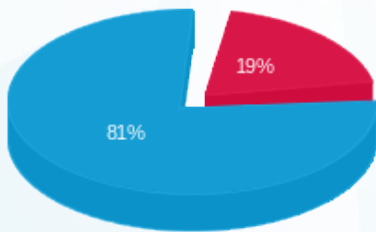
סה"כ לדייר:

פסגה	גבע	שפל	סה"כ	שיא ביקוש
13,672.80	0.00	63,549.00	77,221.80	
6,039.28 ₪	0.00 ₪	25,133.63 ₪	31,172.91 ₪	

סה"כ צריכה
 סה"כ לתשלום

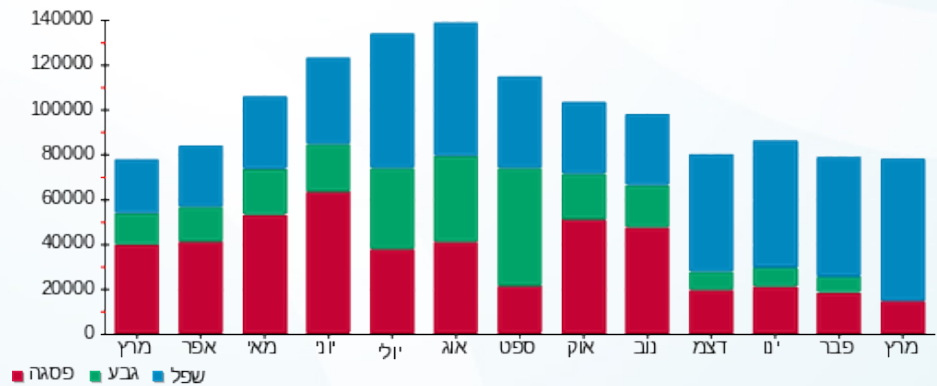
0.00 ₪	תשלום קבוע	
0.00 ₪	תשלום עבור גודל חיבור בKVA (0x0)	
31,172.91 ₪	סה"כ לתשלום	לא כולל מע"מ

התפלגות חיוב בש"ח לפי תעו"ז



פסגה (6,039.28 ₪) 81%
 גבע (0.00 ₪)
 שפל (25,133.63 ₪) 19%

הסטוריית צריכה בקוט"ש





17/04/23 תאריך הפקה:
 31/03/23 תאריך קריאה נוכחית:
 01/03/23 תאריך קריאה קודמת:

שם דייר: שגאי 02
 שם אתר: דימרי כ"ס הירוקה

לקוח/ה נכבד/ה, אנו מתכבדים להגיש את חישוב צריכת החשמל לתקופה 01/03/23 - 31/03/23:

שגאי 02 - 15112986 (0x0)

סוג תעריף	סוג צריכה	קריאה קודמת	קריאה נוכחית	סה"כ צריכה בקוט"ש	מחיר לקוט"ש בא"ג	סה"כ לתשלום
פרטי חשבון עבור תאריכים:						
777	פסגה	01/03/23	31/03/23	16,424.50	44.17	7,254.70 ₪
778	גבע	329,858.80	329,858.80	0.00	47.25	0.00 ₪
779	שפל	915,893.07	1,012,983.37	97,090.30	39.55	38,399.21 ₪

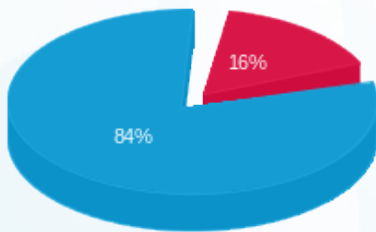
סה"כ לדייר:

פסגה	גבע	שפל	סה"כ	שיא ביקוש
16,424.50	0.00	97,090.30	113,514.80	
7,254.70 ₪	0.00 ₪	38,399.21 ₪	45,653.92 ₪	

סה"כ צריכה
 סה"כ לתשלום

0.00 ₪	תשלום קבוע	
0.00 ₪	תשלום עבור גודל חיבור בKVA (0x0)	
45,653.92 ₪	סה"כ לתשלום	לא כולל מע"מ

התפלגות חיוב בש"ח לפי תע"ז



■ פסגה (7,254.70 ₪)
 ■ גבע (0.00 ₪)
 ■ שפל (38,399.21 ₪)

הסטוריית צריכה בקוט"ש

