

17/04/23 תאריך הפקה:  
 21/03/23 תאריך קריאה נוכחי:  
 22/02/23 תאריך קריאה קודמת:

שם דייר: החברה הישראלית לזרימה  
 שם אתר: בנין אופק 4 צפוני

לקוח/ה נכבד/ה, אנו מתכבדים להגיש את חישוב צריכת החשמל לתקופה 22/02/23 - 21/03/23:

החברה הישראלית לזרימה - 1 - 81002378(0x0)

סוג תעריף	סוג צריכה	קריאה קודמת	קריאה נוכחית	סה"כ צריכה בקוט"ש	מחיר לקוט"ש בא"ג	סה"כ לתשלום
פרטי חשבון עבור תאריכים:						
777	פסגה	22/02/23	28/02/23	286.46	90.04	257.93 ₪
778	גבע	141,274.69	141,399.71	125.02	48.24	60.31 ₪
779	שפל	426,938.49	427,972.41	1,033.93	38.63	399.41 ₪
פרטי חשבון עבור תאריכים:						
777	פסגה	312,062.34	313,788.16	1,725.82	44.17	762.29 ₪
778	גבע	141,399.71	141,984.13	584.42	47.25	276.14 ₪
779	שפל	427,972.41	429,382.18	1,409.77	39.55	557.56 ₪

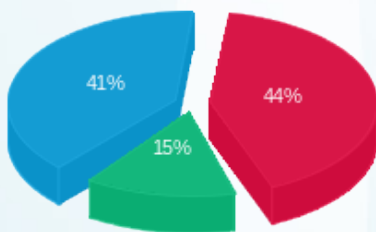
סה"כ לדייר:

פסגה	גבע	שפל	סה"כ	שיא ביקוש
2,012.28	709.44	2,443.70	5,165.41	26.14
₪ 1,020.23	₪ 336.45	₪ 956.97	₪ 2,313.64	

סה"כ צריכה  
 סה"כ לתשלום

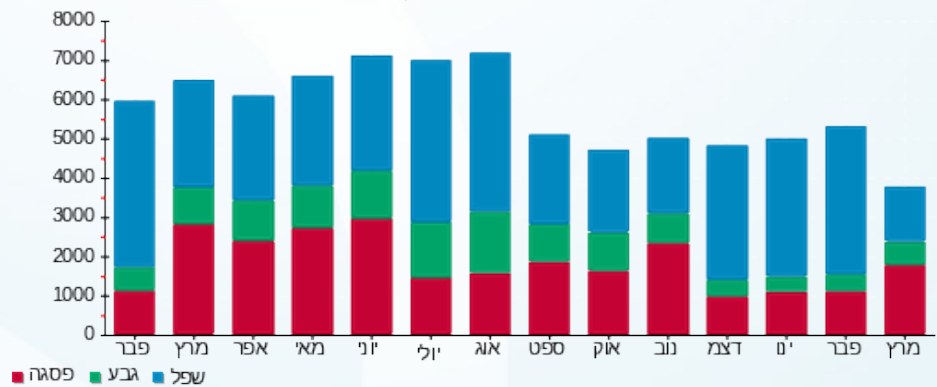
210.98 ₪	תשלום קבוע	
0.00 ₪	תשלום עבור גודל חיבור בKVA (0x0)	
2,524.62 ₪	סה"כ לתשלום	לא כולל מע"מ

התפלגות חיוב בש"ח לפי תעו"ז



פסגה (₪ 1,020.23)  
 גבע (₪ 336.45)  
 שפל (₪ 956.97)

הסטוריית צריכה בקוט"ש



17/04/23 תאריך הפקה:  
 21/03/23 תאריך קריאה נוכחית:  
 22/02/23 תאריך קריאה קודמת:

שם דייר: החברה הישראלית לזרימה - UPS  
 שם אתר: בניין אופק 4 צפוני

לקוח/ה נכבד/ה, אנו מתכבדים להגיש את חישוב צריכת החשמל לתקופה 22/02/23 - 21/03/23:

החברה הישראלית לזרימה - 2 - (0x0)81022127 - UPS

סוג תעריף	סוג צריכה	קריאה קודמת	קריאה נוכחית	סה"כ צריכה בקוט"ש	מחיר לקוט"ש בא"ג	סה"כ לתשלום
פרטי חשבון עבור תאריכים:						
777	פסגה	22/02/23	28/02/23	213.77	90.04	192.48 ₪
778	גבע	77,298.44	77,400.05	101.61	48.24	49.02 ₪
779	שפל	248,523.15	249,303.28	780.13	38.63	301.37 ₪
פרטי חשבון עבור תאריכים:						
777	פסגה	146,467.00	147,574.84	1,107.84	44.17	489.33 ₪
778	גבע	77,400.05	77,838.78	438.72	47.25	207.30 ₪
779	שפל	249,303.28	250,404.32	1,101.04	39.55	435.46 ₪

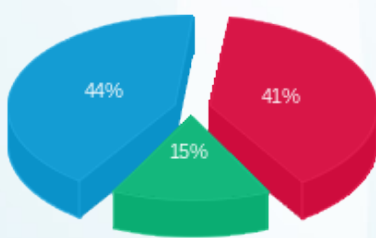
סה"כ לדייר:

שיא ביקוש	פסגה	גבע	שפל	סה"כ
	1,321.60	540.33	1,881.18	3,743.11
	681.81 ₪	256.31 ₪	736.83 ₪	1,674.95 ₪

סה"כ צריכה  
 סה"כ לתשלום

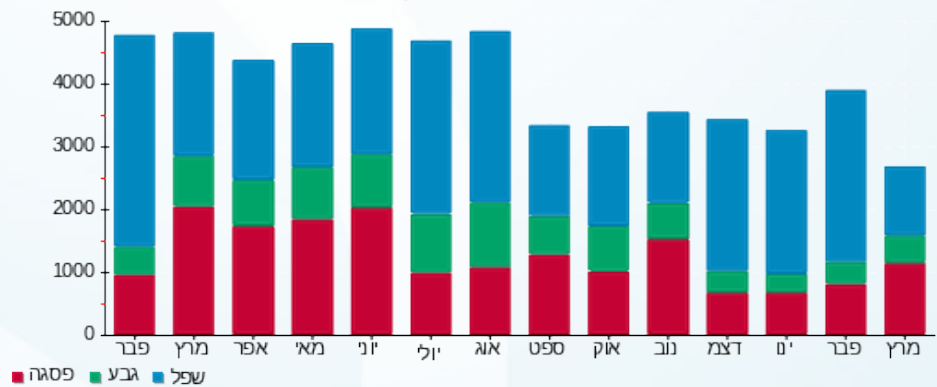
210.98 ₪	תשלום קבוע	
0.00 ₪	תשלום עבור גודל חיבור ב KVA (0x0)	
1,885.93 ₪	סה"כ לתשלום	לא כולל מע"מ

התפלגות חיוב בש"ח לפי תע"ז



פסגה (681.81 ₪)  
 גבע (256.31 ₪)  
 שפל (736.83 ₪)

הסטוריית צריכה בקוט"ש



17/04/23 תאריך הפקה:  
 21/03/23 תאריך קריאה נוכחית:  
 22/02/23 תאריך קריאה קודמת:

שם דייר: החברה הישראלית לזרימה - מ"א  
 שם אתר: בניין אופק 4 צפוני

לקוח/ה נכבד/ה, אנו מתכבדים להגיש את חישוב צריכת החשמל לתקופה 22/02/23 - 21/03/23:

החברה הישראלית לזרימה - מ"א - 3 - 81022127(0x0)

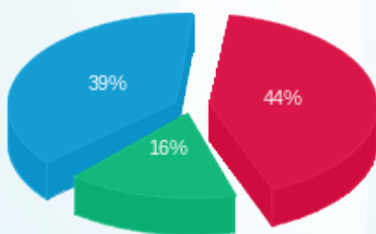
סוג תעריף	סוג צריכה	קריאה קודמת	קריאה נוכחית	סה"כ צריכה בקוט"ש	מחיר לקוט"ש בא"ג	סה"כ לתשלום
פרטי חשבון עבור תאריכים:						
777	פסגה	22/02/23	28/02/23	56.87	90.04	51.21 ₪
778	גבע	23,446.36	23,467.52	21.16	48.24	10.21 ₪
779	שפל	65,591.28	65,769.56	178.28	38.63	68.87 ₪
פרטי חשבון עבור תאריכים:						
777	פסגה	44,464.70	44,804.29	339.58	44.17	149.99 ₪
778	גבע	23,467.52	23,603.26	135.74	47.25	64.14 ₪
779	שפל	65,769.56	66,050.27	280.71	39.55	111.02 ₪

סה"כ לדייר:

שיא ביקוש	פסגה	גבע	שפל	סה"כ
	396.46	156.90	458.99	1,012.35
סה"כ צריכה				
סה"כ לתשלום	201.20 ₪	74.35 ₪	179.89 ₪	455.44 ₪

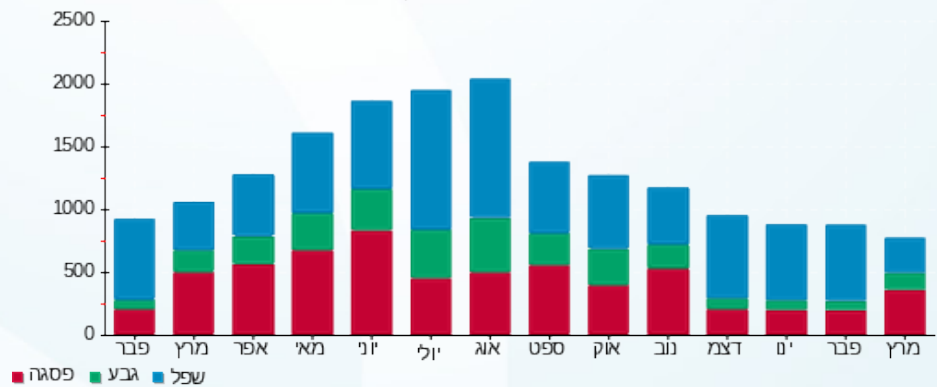
210.98 ₪	תשלום קבוע	
0.00 ₪	תשלום עבור גודל חיבור בKVA (0x0)	
666.42 ₪	סה"כ לתשלום	לא כולל מע"מ

התפלגות חיוב בש"ח לפי תעו"ז



פסגה (201.20 ₪) ■  
 גבע (74.35 ₪) ■  
 שפל (179.89 ₪) ■

הסטוריית צריכה בקוט"ש





17/04/23

תאריך הפקה:

21/03/23

תאריך קריאה נוכחית:

22/02/23

תאריך קריאה קודמת:

שם דייר: מא צפוני  
שם אתר: בניין אופק 4 צפוני

לקוח/ה נכבד/ה, אנו מתכבדים להגיש את חישוב צריכת החשמל לתקופה 21/03/23 - 22/02/23:

מא - 6 - 81002378

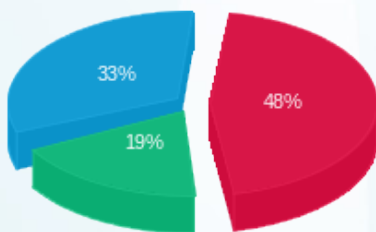
סה"כ לתשלום	מחיר לקוט"ש בא"ג	סה"כ צריכה בקוט"ש	קריאה נוכחית	קריאה קודמת	סוג צריכה	סוג תעריף
			28/02/23	22/02/23	פרטי חשבון עבור תאריכים:	
₪ 440.68	90.04	489.42	671,730.90	671,241.48	פסגה	777
₪ 114.74	48.24	237.85	373,467.83	373,229.98	גבע	778
₪ 537.76	38.63	1,392.08	827,637.96	826,245.88	שפל	779
			21/03/23	01/03/23	פרטי חשבון עבור תאריכים:	
₪ 1,406.72	44.17	3,184.80	674,915.70	671,730.90	פסגה	777
₪ 605.93	47.25	1,282.38	374,750.21	373,467.83	גבע	778
₪ 745.19	39.55	1,884.17	829,522.13	827,637.96	שפל	779

סה"כ לדייר:

שיא ביקוש	סה"כ	שפל	גבע	פסגה	סה"כ צריכה
30.80	8,470.70	3,276.25	1,520.23	3,674.22	סה"כ לתשלום
	₪ 3,851.02	₪ 1,282.95	₪ 720.66	₪ 1,847.40	

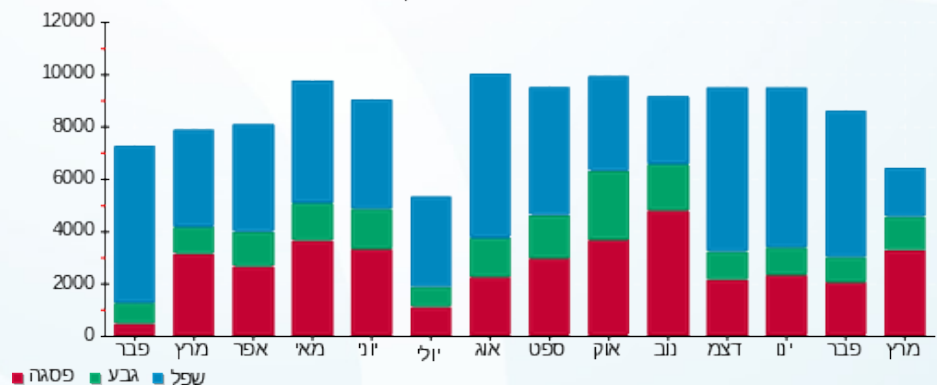
₪ 0.00	תשלום קבוע	
₪ 3,851.02	סה"כ לתשלום	לא כולל מע"מ

התפלגות חיוב בש"ח לפי תעו"ז



פסגה (₪ 1,847.40) 48%  
גבע (₪ 720.66) 19%  
שפל (₪ 1,282.95) 33%

הסטוריית צריכה בקוט"ש





17/04/23

תאריך הפקה:

שם דייר: מפסק ראשי Q קומה 2

21/03/23

תאריך קריאה נוכחית:

שם אתר: בנין אופק 4 צפוני

22/02/23

תאריך קריאה קודמת:

לקוח/ה נכבד/ה, אנו מתכבדים להגיש את חישוב צריכת החשמל לתקופה 22/02/23 - 21/03/23:

מפסק ראשי Q קומה 2 - 1 - 21262652(3x400)

סוג תעריף	סוג צריכה	קריאה קודמת	קריאה נוכחית	סה"כ צריכה בקוט"ש	מחיר לקוט"ש בא"ג	סה"כ לתשלום
פרטי חשבון עבור תאריכים:						
777	פסגה	22/02/23	28/02/23	453.30	90.04	408.15 ₪
778	גבע	1,815.10	1,997.30	182.20	48.24	87.89 ₪
779	שפל	21,032.80	22,926.30	1,893.50	38.63	731.46 ₪
פרטי חשבון עבור תאריכים:						
777	פסגה	01/03/23	21/03/23	3,566.80	44.17	1,575.46 ₪
778	גבע	1,997.30	2,898.80	901.50	47.25	425.96 ₪
779	שפל	22,926.30	25,078.30	2,152.00	39.55	851.12 ₪

סה"כ לדייר:

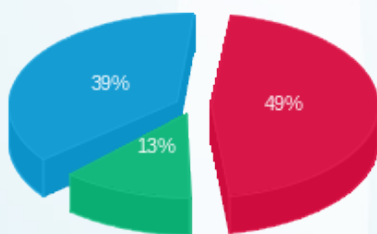
פסגה	גבע	שפל	סה"כ	שיא ביקוש
4,020.10	1,083.70	4,045.50	9,149.30	142.56
₪ 1,983.61	₪ 513.85	₪ 1,582.58	₪ 4,080.03	

סה"כ צריכה

סה"כ לתשלום

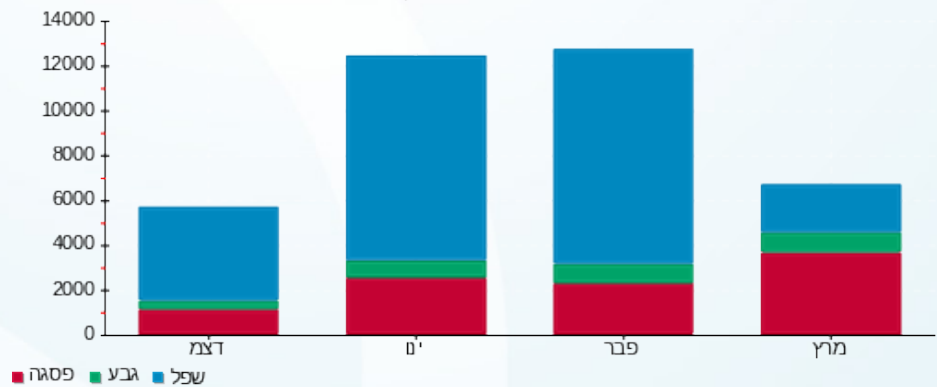
₪ 0.00	תשלום קבוע	
₪ 71.78	תשלום עבור גודל חיבור בKVA (3x400)	
₪ 4,151.81	סה"כ לתשלום	לא כולל מע"מ

התפלגות חיוב בש"ח לפי תעו"ז



פסגה (₪ 1,983.61) ■  
גבע (₪ 513.85) ■  
שפל (₪ 1,582.58) ■

הסטוריית צריכה בקוט"ש



17/04/23 תאריך הפקה:  
 21/03/23 תאריך קריאה נוכחית:  
 22/02/23 תאריך קריאה קודמת:

שם דייר: משרדי סירקל מהנדסים  
 שם אתר: בנין אופק 4 צפוני

לקוח/ה נכבד/ה, אנו מתכבדים להגיש את חישוב צריכת החשמל לתקופה 21/03/23 - 22/02/23:

משרדי סירקל מהנדסים - 1 - 21262651(3x250)

סוג תעריף	סוג צריכה	קריאה קודמת	קריאה נוכחית	סה"כ צריכה בקוט"ש	מחיר לקוט"ש בא"ג	סה"כ לתשלום
פרטי חשבון עבור תאריכים:						
777	פסגה	22/02/23	28/02/23	139.50	90.04	125.61 ₪
778	גבע	2,615.70	2,755.20	32.90	48.24	15.87 ₪
779	שפל	9,877.70	10,360.00	482.30	38.63	186.31 ₪
פרטי חשבון עבור תאריכים:						
777	פסגה	01/03/23	21/03/23	1,533.70	44.17	677.44 ₪
778	גבע	2,755.20	4,288.90	202.90	47.25	95.87 ₪
779	שפל	10,360.00	10,859.00	499.00	39.55	197.35 ₪

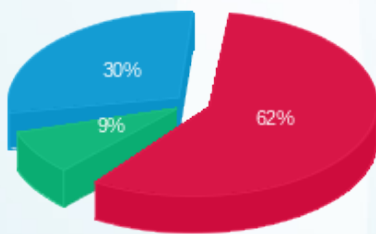
סה"כ לדייר:

פסגה	גבע	שפל	סה"כ	שיא ביקוש
1,673.20	235.80	981.30	2,890.30	149.92
₪ 803.04	₪ 111.74	₪ 383.67	₪ 1,298.45	

סה"כ צריכה  
 סה"כ לתשלום

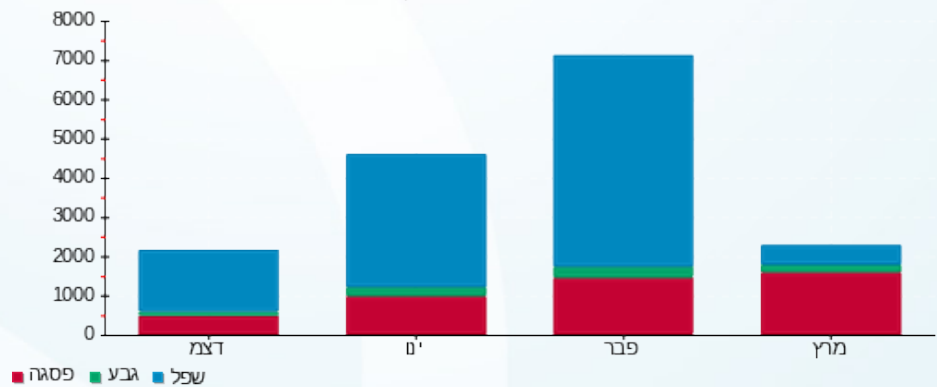
210.98 ₪	תשלום קבוע	
44.86 ₪	תשלום עבור גודל חיבור ב KVA (3x250)	
1,554.29 ₪	סה"כ לתשלום	לא כולל מע"מ

התפלגות חיוב בש"ח לפי תעו"ז



פסגה (₪ 803.04)  
 גבע (₪ 111.74)  
 שפל (₪ 383.67)

הסטוריית צריכה בקוט"ש





17/04/23

תאריך הפקה:

שם דייר: משרדי ציון אויל - אנד גז

21/03/23

תאריך קריאה נוכחית:

שם אתר: בניין אופק 4 צפוני

22/02/23

תאריך קריאה קודמת:

לקוח/ה נכבד/ה, אנו מתכבדים להגיש את חישוב צריכת החשמל לתקופה 21/03/23 - 22/02/23:

משרדי ציון אויל - אנד גז - 1 - 21262331(3x250)

סה"כ לתשלום	מחיר לקוט"ש בא"ג	סה"כ צריכה בקוט"ש	קריאה נוכחית	קריאה קודמת	סוג צריכה	סוג תעריף
			28/02/23	22/02/23	פרטי חשבון עבור תאריכים:	
₪ 59.61	90.04	66.20	1,471.70	1,405.50	פסגה	777
₪ 9.65	48.24	20.00	350.30	330.30	גבע	778
₪ 122.23	38.63	316.40	5,300.90	4,984.50	שפל	779
			21/03/23	01/03/23	פרטי חשבון עבור תאריכים:	
₪ 286.53	44.17	648.70	2,120.40	1,471.70	פסגה	777
₪ 54.38	47.25	115.10	465.40	350.30	גבע	778
₪ 104.33	39.55	263.80	5,564.70	5,300.90	שפל	779

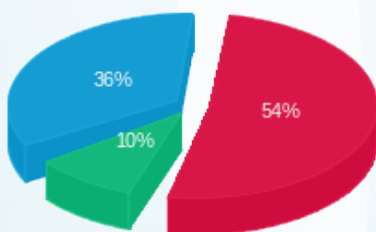
סה"כ לדייר:

שיא ביקוש	סה"כ	שפל	גבע	פסגה
40.20	1,430.20	580.20	135.10	714.90
	₪ 636.73	₪ 226.56	₪ 64.03	₪ 346.14

סה"כ צריכה  
סה"כ לתשלום

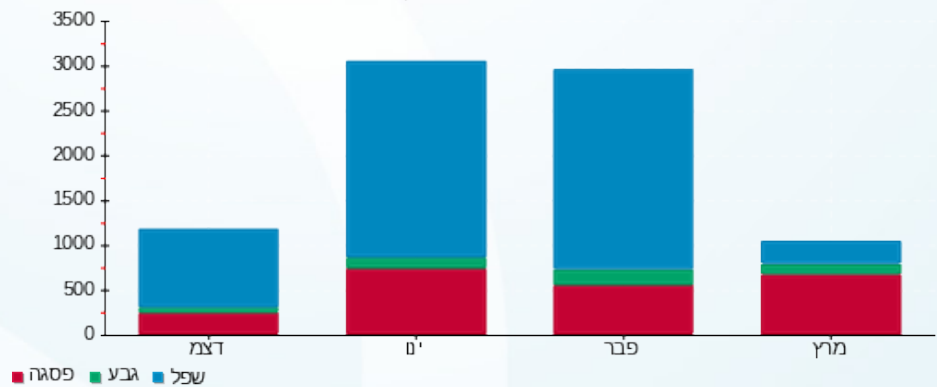
₪ 210.98	<b>תשלום קבוע</b>	
₪ 44.86	<b>תשלום עבור גודל חיבור בKVA (3x250)</b>	
₪ 892.57	<b>סה"כ לתשלום</b>	<b>לא כולל מע"מ</b>

התפלגות חיוב בש"ח לפי תעו"ז



פסגה (₪ 346.14) 54%  
גבע (₪ 64.03) 10%  
שפל (₪ 226.56) 36%

הסטוריית צריכה בקוט"ש





17/04/23

תאריך הפקה:

21/03/23

תאריך קריאה נוכחית:

22/02/23

תאריך קריאה קודמת:

שם דייר: נפקו  
שם אתר: בנין אופק 4 צפוני

לקוח/ה נכבד/ה, אנו מתכבדים להגיש את חישוב צריכת החשמל לתקופה 22/02/23 - 21/03/23:

נפקו - 5 - 81002378(0x0)

סוג תעריף	סוג צריכה	קריאה קודמת	קריאה נוכחית	סה"כ צריכה בקוט"ש	מחיר לקוט"ש בא"ג	סה"כ לתשלום
פרטי חשבון עבור תאריכים:						
777	פסגה	22/02/23	28/02/23	6.50	90.04	5.85 ₪
778	גבע	9,524.14	9,526.38	2.25	48.24	1.08 ₪
779	שפל	28,780.42	28,907.89	127.47	38.63	49.24 ₪
פרטי חשבון עבור תאריכים:						
777	פסגה	01/03/23	21/03/23	257.73	44.17	113.84 ₪
778	גבע	9,526.38	9,539.77	13.38	47.25	6.32 ₪
779	שפל	28,907.89	28,938.81	30.93	39.55	12.23 ₪

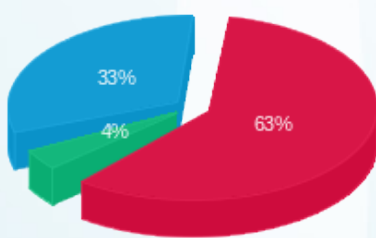
סה"כ לדייר:

פסגה	גבע	שפל	סה"כ	שיא ביקוש
264.22	15.63	158.40	438.25	2.06
₪ 119.69	₪ 7.41	₪ 61.47	₪ 188.57	

סה"כ צריכה  
סה"כ לתשלום

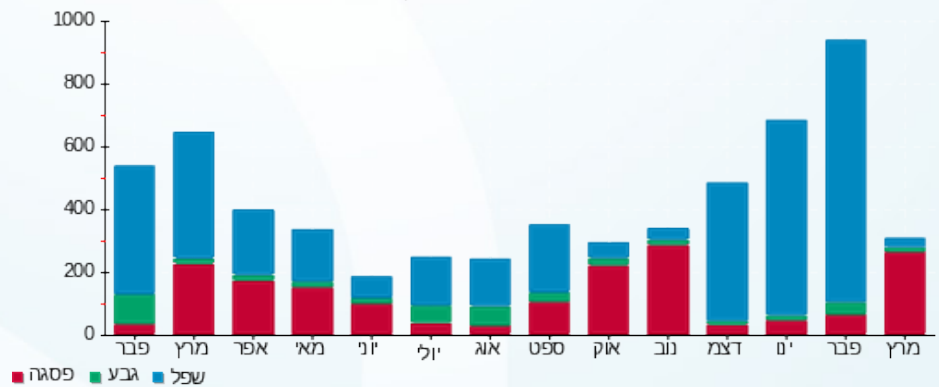
210.98 ₪	תשלום קבוע	
0.00 ₪	תשלום עבור גודל חיבור בKVA (0x0)	
399.55 ₪	סה"כ לתשלום	לא כולל מע"מ

התפלגות חיוב בש"ח לפי תעו"ז



פסגה (₪ 119.69) 63%  
גבע (₪ 7.41) 4%  
שפל (₪ 61.47) 33%

הסטוריית צריכה בקוט"ש





17/04/23 תאריך הפקה:  
 21/03/23 תאריך קריאה נוכחית:  
 22/02/23 תאריך קריאה קודמת:

שם דייר: פילטרלקס  
 שם אתר: בניין אופק 4 צפוני

לקוח/ה נכבד/ה, אנו מתכבדים להגיש את חישוב צריכת החשמל לתקופה 22/02/23 - 21/03/23:

פילטרלקס - 2 - 81002378(0x0)

סוג תעריף	סוג צריכה	קריאה קודמת	קריאה נוכחית	סה"כ צריכה בקוט"ש	מחיר לקוט"ש בא"ג	סה"כ לתשלום
פרטי חשבון עבור תאריכים:						
777	פסגה	22/02/23	28/02/23	120,613.44	90.04	21.86 ₪
778	גבע	30,416.04	30,422.18	6.14	48.24	2.96 ₪
779	שפל	83,036.85	83,175.66	138.81	38.63	53.62 ₪
פרטי חשבון עבור תאריכים:						
777	פסגה	120,613.44	121,007.67	394.23	44.17	174.13 ₪
778	גבע	30,422.18	30,449.03	26.84	47.25	12.68 ₪
779	שפל	83,175.66	83,230.67	55.01	39.55	21.76 ₪

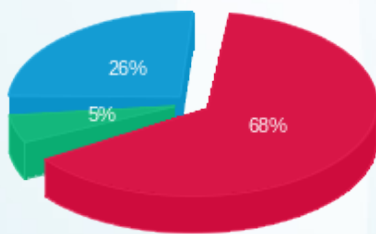
סה"כ לדייר:

פסגה	גבע	שפל	סה"כ	שיא ביקוש
418.51	32.99	193.82	645.31	3.12
₪ 195.99	₪ 15.65	₪ 75.38	₪ 287.02	

סה"כ צריכה  
 סה"כ לתשלום

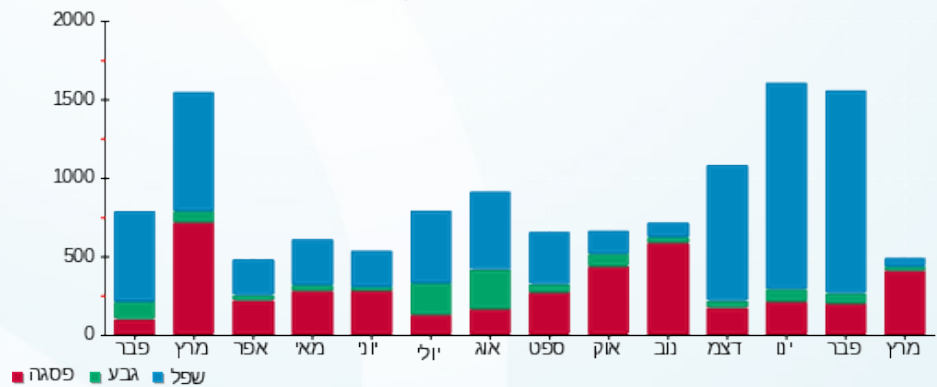
210.98 ₪	תשלום קבוע	
0.00 ₪	תשלום עבור גודל חיבור בKVA (0x0)	
498.00 ₪	סה"כ לתשלום	לא כולל מע"מ

התפלגות חיוב בש"ח לפי תעו"ז



פסגה (195.99 ₪) 68%  
 גבע (15.65 ₪) 5%  
 שפל (75.38 ₪) 26%

הסטוריית צריכה בקוט"ש



17/04/23 תאריך הפקה:  
 21/03/23 תאריך קריאה נוכחית:  
 22/02/23 תאריך קריאה קודמת:

שם דייר: צילר 1  
 שם אתר: בנין אופק 4 צפוני

לקוח/ה נכבד/ה, אנו מתכבדים להגיש את חישוב צריכת החשמל לתקופה 22/02/23 - 21/03/23:

צילר - 7 - 81002378(0x0)

סוג תעריף	סוג צריכה	קריאה קודמת	קריאה נוכחית	סה"כ צריכה בקוט"ש	מחיר לקוט"ש בא"ג	סה"כ לתשלום
פרטי חשבון עבור תאריכים:						
777	פסגה	22/02/23	28/02/23	402.45	90.04	362.37 ₪
778	גבע	488,099.67	488,316.96	217.29	48.24	104.82 ₪
779	שפל	705,898.00	706,948.72	1,050.72	38.63	405.89 ₪
פרטי חשבון עבור תאריכים:						
777	פסגה	1,185,234.64	1,188,538.55	3,303.91	44.17	1,459.34 ₪
778	גבע	488,316.96	489,335.92	1,018.96	47.25	481.46 ₪
779	שפל	706,948.72	708,236.70	1,287.98	39.55	509.39 ₪

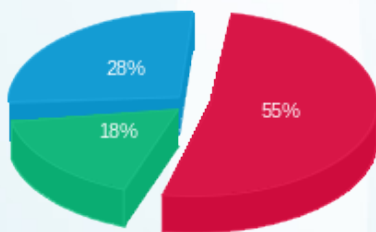
סה"כ לדייר:

שיא ביקוש	סה"כ	שפל	גבע	פסגה
82.61	7,281.30	2,338.70	1,236.25	3,706.36
	3,323.27 ₪	915.29 ₪	586.28 ₪	1,821.70 ₪

סה"כ צריכה  
 סה"כ לתשלום

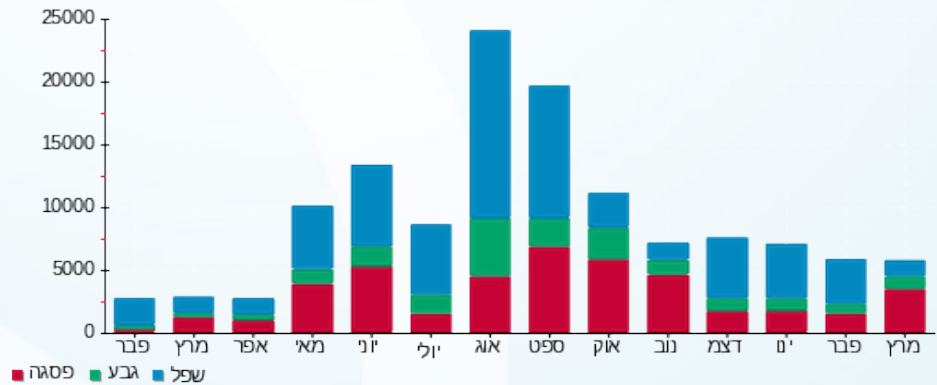
0.00 ₪	תשלום קבוע	
0.00 ₪	תשלום עבור גודל חיבור בKVA (0x0)	
3,323.27 ₪	סה"כ לתשלום	לא כולל מע"מ

התפלגות חיוב בש"ח לפי תעו"ז



פסגה (1,821.70 ₪)  
 גבע (586.28 ₪)  
 שפל (915.29 ₪)

הסטוריית צריכה בקוט"ש



17/04/23 תאריך הפקה:  
 21/03/23 תאריך קריאה נוכחית:  
 22/02/23 תאריך קריאה קודמת:

שם דייר: צילר 2 (דרומי)  
 שם אתר: בניין אופק 4 צפוני

לקוח/ה נכבד/ה, אנו מתכבדים להגיש את חישוב צריכת החשמל לתקופה 22/02/23 - 21/03/23:

צילר 2 דרומי - 1 - 17313051(3x200)

סוג תעריף	סוג צריכה	קריאה קודמת	קריאה נוכחית	סה"כ צריכה בקוט"ש	מחיר לקוט"ש בא"ג	סה"כ לתשלום
פרטי חשבון עבור תאריכים:						
777	פסגה	22/02/23	28/02/23	6.50	90.04	5.85 ₪
778	גבע	18,911.80	18,915.10	3.30	48.24	1.59 ₪
779	שפל	42,441.00	42,465.10	24.10	38.63	9.31 ₪
פרטי חשבון עבור תאריכים:						
777	פסגה	01/03/23	21/03/23	42.60	44.17	18.82 ₪
778	גבע	18,915.10	18,932.00	16.90	47.25	7.99 ₪
779	שפל	42,465.10	42,507.40	42.30	39.55	16.73 ₪

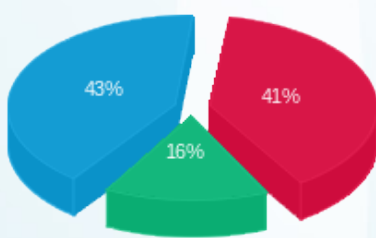
סה"כ לדייר:

שיא ביקוש	סה"כ	שפל	גבע	פסגה
5,013,580.50	135.70	66.40	20.20	49.10
	₪ 60.29	₪ 26.04	₪ 9.58	₪ 24.67

סה"כ צריכה  
 סה"כ לתשלום

₪ 0.00	תשלום קבוע	
₪ 35.89	תשלום עבור גודל חיבור בKVA (3x200)	
₪ 96.17	סה"כ לתשלום	לא כולל מע"מ

התפלגות חיוב בש"ח לפי תעו"ז



פסגה (24.67 ₪) 43%  
 גבע (9.58 ₪) 16%  
 שפל (26.04 ₪) 41%

הסטוריית צריכה בקוט"ש

