

18/04/23 תאריך הפקה:
 16/04/23 תאריך קריאה נוכחית:
 15/03/23 תאריך קריאה קודמת:

שם דייר: אור - חן
 שם אתר: תנופורט נר בנים

לקוח/ה נכבד/ה, אנו מתכבדים להגיש את חישוב צריכת החשמל לתקופה 16/04/23 - 15/03/23:

אור - חן - 6 - 81007773(0x0)

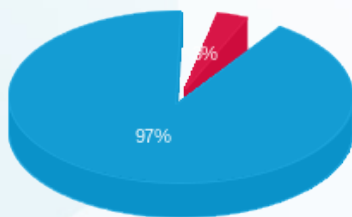
סה"כ לתשלום	מחיר לקוט"ש בא"ג	סה"כ צריכה בקוט"ש	קריאה נוכחית	קריאה קודמת	סוג צריכה	סוג תעריף
			31/03/23	15/03/23	פרטי חשבון עבור תאריכים:	
₪ 48.58	40.30	120.54	451,616.53	451,495.98	פסגה	777
₪ 0.00	40.30	0.00	84,425.18	84,425.18	גבע	778
₪ 1,255.69	36.00	3,488.03	177,134.65	173,646.62	שפל	779
			16/04/23	01/04/23	פרטי חשבון עבור תאריכים:	
₪ 19.24	39.17	49.11	451,665.64	451,616.53	פסגה	777
₪ 0.00	39.17	0.00	84,425.18	84,425.18	גבע	778
₪ 785.56	34.91	2,250.25	179,384.90	177,134.65	שפל	779

סה"כ לדייר:

שיא ביקוש	סה"כ	שפל	גבע	פסגה	סה"כ צריכה
48.05	5,907.94	5,738.28	0.00	169.66	סה"כ לתשלום
	₪ 2,109.07	₪ 2,041.25	₪ 0.00	₪ 67.82	

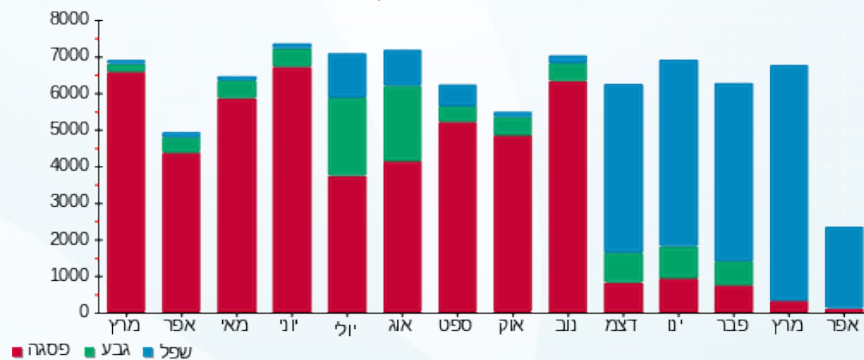
₪ 210.98	תשלום קבוע	
₪ 0.00	תשלום עבור גודל חיבור ב-KVA (0x0)	
1.000	מקדם הספק	
₪ 0.00	תשלום עבור מקדם הספק	
₪ 2,320.05	סה"כ לתשלום	לא כולל מע"מ

התפלגות חיוב בש"ח לפי תע"ז



■ פסגה (₪ 67.82)
 ■ גבע (₪ 0.00)
 ■ שפל (₪ 2,041.25)

הסטוריית צריכה בקוט"ש





18/04/23 תאריך הפקה:
 16/04/23 תאריך קריאה נוכחית:
 15/03/23 תאריך קריאה קודמת:

שם דייר: זר פור יו חוזה מס' 10094
 שם אתר: תנופורט נר בנים

לקוח/ה נכבד/ה, אנו מתכבדים להגיש את חישוב צריכת החשמל לתקופה 16/04/23 - 15/03/23:

זר פור יו חוזה מס' 10094 - 1 - 81007773(0x0)

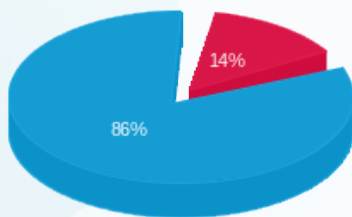
סה"כ לתשלום	מחיר לקוט"ש בא"ג	סה"כ צריכה בקוט"ש	קריאה נוכחית	קריאה קודמת	סוג צריכה	סוג תעריף
			31/03/23	15/03/23	פרטי חשבון עבור תאריכים:	
308.85 ₪	40.30	766.37	736,255.04	735,488.66	פסגה	777
0.00 ₪	40.30	0.00	323,106.35	323,106.35	גבע	778
1,852.86 ₪	36.00	5,146.83	803,381.16	798,234.33	שפל	779
			16/04/23	01/04/23	פרטי חשבון עבור תאריכים:	
212.16 ₪	39.17	541.65	736,796.68	736,255.04	פסגה	777
0.00 ₪	39.17	0.00	323,106.35	323,106.35	גבע	778
1,440.28 ₪	34.91	4,125.69	807,506.85	803,381.16	שפל	779

סה"כ לדייר:

שיא ביקוש	סה"כ	שפל	גבע	פסגה	
48.75	10,580.54	9,272.52	0.00	1,308.02	סה"כ צריכה
	3,814.15 ₪	3,293.14 ₪	0.00 ₪	521.01 ₪	סה"כ לתשלום

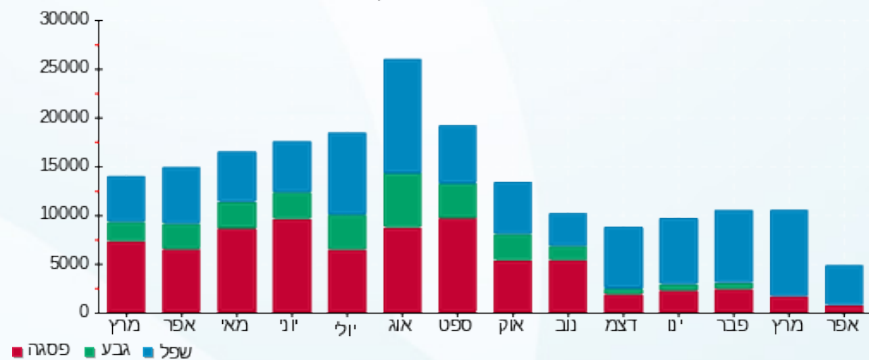
210.98 ₪	תשלום קבוע	
0.00 ₪	תשלום עבור גודל חיבור ב-KVA (0x0)	
1.000	מקדם הספק	
0.00 ₪	תשלום עבור מקדם הספק	
4,025.13 ₪	סה"כ לתשלום	לא כולל מע"מ

התפלגות חיוב בש"ח לפי תע"ז



פסגה (521.01 ₪) ■
 גבע (0.00 ₪) ■
 שפל (3,293.14 ₪) ■

הסטוריית צריכה בקוט"ש



18/04/23 תאריך הפקה:
 16/04/23 תאריך קריאה נוכחית:
 15/03/23 תאריך קריאה קודמת:

שם דייר: טולמנס
 שם אתר: תנופורט נר בנים

לקוח/ה נכבד/ה, אנו מתכבדים להגיש את חישוב צריכת החשמל לתקופה 16/04/23 - 15/03/23:

טולמנס - 8 - 81007773(0x0)

סוג תעריף	סוג צריכה	קריאה קודמת	קריאה נוכחית	סה"כ צריכה בקוט"ש	מחיר לקוט"ש בא"ג	סה"כ לתשלום
פרטי חשבון עבור תאריכים:						
777	פסגה	15/03/23	31/03/23	70.59	40.30	28.45 ₪
778	גבע	18,130.85	18,130.85	0.00	40.30	0.00 ₪
779	שפל	38,300.46	39,095.80	795.34	36.00	286.32 ₪
פרטי חשבון עבור תאריכים:						
777	פסגה	01/04/23	16/04/23	41.35	39.17	16.20 ₪
778	גבע	18,130.85	18,130.85	0.00	39.17	0.00 ₪
779	שפל	39,095.80	39,617.53	521.73	34.91	182.13 ₪

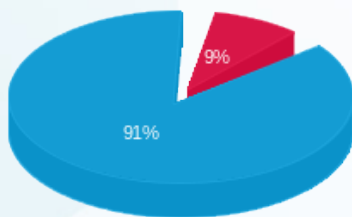
סה"כ לדייר:

פסגה	גבע	שפל	סה"כ	שיא ביקוש
111.94	0.00	1,317.07	1,429.01	4.57
₪ 44.64	₪ 0.00	₪ 468.46	₪ 513.10	

סה"כ צריכה
 סה"כ לתשלום

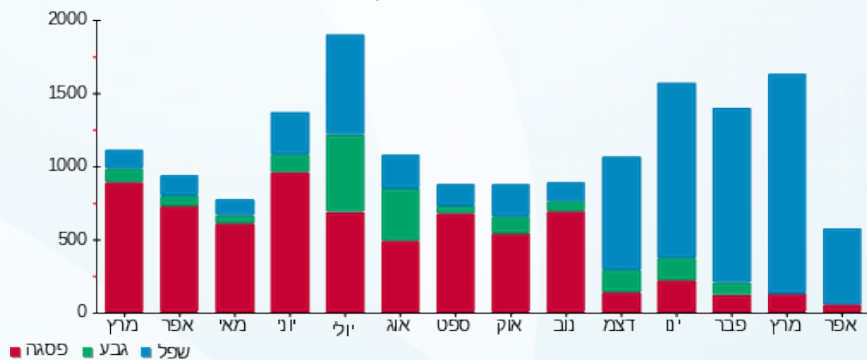
210.98 ₪	תשלום קבוע	לא כולל מע"מ
0.00 ₪	תשלום עבור גודל חיבור בKVA (0x0)	
1.000	מקדם הספק	
0.00 ₪	תשלום עבור מקדם הספק	
724.08 ₪	סה"כ לתשלום	

התפלגות חיוב בש"ח לפי תע"ז



פסגה (44.64 ₪) 9%
 גבע (0.00 ₪)
 שפל (468.46 ₪) 91%

הסטוריית צריכה בקוט"ש



18/04/23 תאריך הפקה:
 16/04/23 תאריך קריאה נוכחית:
 15/03/23 תאריך קריאה קודמת:

שם דייר: טולמנס 2 (דרורי תעשיות מתכת)
 שם אתר: תנופורט נר בנים

לקוח/ה נכבד/ה, אנו מתכבדים להגיש את חישוב צריכת החשמל לתקופה 16/04/23 - 15/03/23:

טולמנס (דרורי תעשיות מתכת) - 2 - 81007773(0x0)

סוג תעריף	סוג צריכה	קריאה קודמת	קריאה נוכחית	סה"כ צריכה בקוט"ש	מחיר לקוט"ש בא"ג	סה"כ לתשלום
פרטי חשבון עבור תאריכים:						
		15/03/23	31/03/23			
777	פסגה	738,601.84	738,715.90	114.06	40.30	45.97 ₪
778	גבע	175,428.35	175,428.35	0.00	40.30	0.00 ₪
779	שפל	307,855.09	308,835.62	980.53	36.00	352.99 ₪
פרטי חשבון עבור תאריכים:						
		01/04/23	16/04/23			
777	פסגה	738,715.90	738,816.68	100.78	39.17	39.48 ₪
778	גבע	175,428.35	175,428.35	0.00	39.17	0.00 ₪
779	שפל	308,835.62	309,690.97	855.35	34.91	298.60 ₪

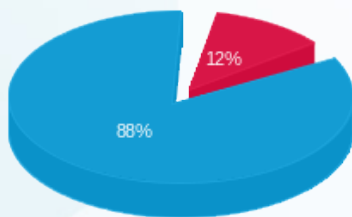
סה"כ לדייר:

פסגה	גבע	שפל	סה"כ	שיא ביקוש
214.84	0.00	1,835.88	2,050.72	4.63
₪ 85.44	₪ 0.00	₪ 651.59	₪ 737.04	

סה"כ צריכה
 סה"כ לתשלום

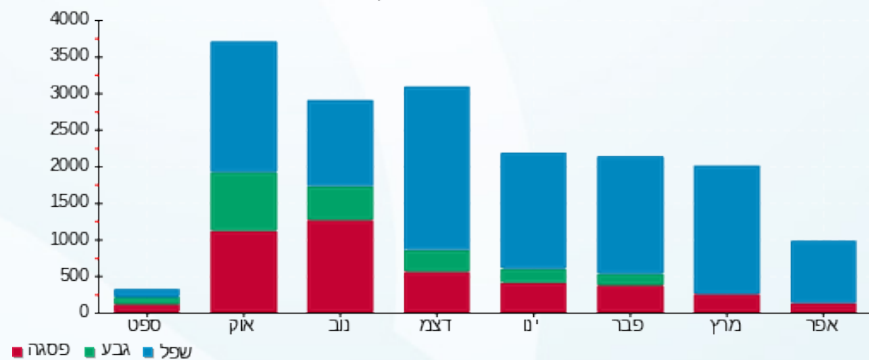
210.98 ₪	תשלום קבוע	
0.00 ₪	תשלום עבור גודל חיבור בKVA (0x0)	
1.000	מקדם הספק	
0.00 ₪	תשלום עבור מקדם הספק	
948.02 ₪	סה"כ לתשלום	לא כולל מע"מ

התפלגות חיוב בש"ח לפי תע"ז



פסגה (85.44 ₪)
 גבע (0.00 ₪)
 שפל (651.59 ₪)

הסטוריית צריכה בקוט"ש





18/04/23 תאריך הפקה:
 16/04/23 תאריך קריאה נוכחית:
 15/03/23 תאריך קריאה קודמת:

שם דייר: טמפו חוזה מס 5
 שם אתר: תנופורט נר בנים

לקוח/ה נכבד/ה, אנו מתכבדים להגיש את חישוב צריכת החשמל לתקופה 16/04/23 - 15/03/23:

טמפו חוזה מס 5 - 3 - (0x0)81007773

סה"כ לתשלום	מחיר לקוט"ש בא"ג	סה"כ צריכה בקוט"ש	קריאה נוכחית	קריאה קודמת	סוג צריכה	סוג תעריף
			31/03/23	15/03/23	פרטי חשבון עבור תאריכים:	
508.85 ₪	40.30	1,262.66	991,630.08	990,367.41	פסגה	777
0.00 ₪	40.30	0.00	419,854.21	419,854.21	גבע	778
2,728.39 ₪	36.00	7,578.85	1,198,025.32	1,190,446.47	שפל	779
			16/04/23	01/04/23	פרטי חשבון עבור תאריכים:	
308.59 ₪	39.17	787.83	992,417.91	991,630.08	פסגה	777
0.00 ₪	39.17	0.00	419,854.21	419,854.21	גבע	778
2,119.75 ₪	34.91	6,072.05	1,204,097.37	1,198,025.32	שפל	779

שרונית - 7 - (0x0)81007773

סה"כ לתשלום	מחיר לקוט"ש בא"ג	סה"כ צריכה בקוט"ש	קריאה נוכחית	קריאה קודמת	סוג צריכה	סוג תעריף
			31/03/23	15/03/23	פרטי חשבון עבור תאריכים:	
-34.65 ₪	40.30	-85.97	184,231.07	184,145.10	פסגה	777
0.00 ₪	40.30	0.00	57,606.47	57,606.47	גבע	778
-290.30 ₪	36.00	-806.38	94,148.64	93,342.26	שפל	779
			16/04/23	01/04/23	פרטי חשבון עבור תאריכים:	
-24.49 ₪	39.17	-62.51	184,293.59	184,231.07	פסגה	777
0.00 ₪	39.17	0.00	57,606.47	57,606.47	גבע	778
-215.70 ₪	34.91	-617.88	94,766.51	94,148.64	שפל	779

סה"כ לדייר:

שיא ביקוש	סה"כ	שפל	גבע	פסגה
45.39	14,128.65	12,226.64	0.00	1,902.01
	5,100.45 ₪	4,342.14 ₪	0.00 ₪	758.31 ₪

סה"כ צריכה
 סה"כ לתשלום

210.98 ₪	תשלום קבוע
0.00 ₪	תשלום עבור גודל חיבור ב KVA (0x0)
1.000	מקדם הספק





0.00 ₪	תשלום עבור מקדם הספק	
5,311.43 ₪	סה"כ לתשלום	לא כולל מע"מ





18/04/23 תאריך הפקה:
 16/04/23 תאריך קריאה נוכחית:
 15/03/23 תאריך קריאה קודמת:

שם דייר: כרכום חוזה מס 59
 שם אתר: תנופורט נר בנים

לקוח/ה נכבד/ה, אנו מתכבדים להגיש את חישוב צריכת החשמל לתקופה 16/04/23 - 15/03/23:

כרכום חוזה מס' 59 - 5 - (0x0)81007773

סוג תעריף	סוג צריכה	קריאה קודמת	קריאה נוכחית	סה"כ צריכה בקוט"ש	מחיר לקוט"ש בא"ג	סה"כ לתשלום
פרטי חשבון עבור תאריכים:						
777	פסגה	15/03/23	31/03/23	225.64	40.30	90.93 ₪
778	גבע	139,094.67	139,094.67	0.00	40.30	0.00 ₪
779	שפל	404,982.19	407,690.00	2,707.81	36.00	974.81 ₪
פרטי חשבון עבור תאריכים:						
777	פסגה	01/04/23	16/04/23	151.25	39.17	59.25 ₪
778	גבע	139,094.67	139,094.67	0.00	39.17	0.00 ₪
779	שפל	407,690.00	409,500.41	1,810.41	34.91	632.01 ₪

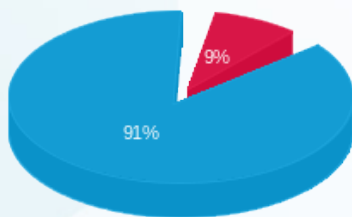
סה"כ לדייר:

פסגה	גבע	שפל	סה"כ	שיא ביקוש
376.89	0.00	4,518.22	4,895.11	27.49
150.18 ₪	0.00 ₪	1,606.83 ₪	1,757.00 ₪	

סה"כ צריכה
 סה"כ לתשלום

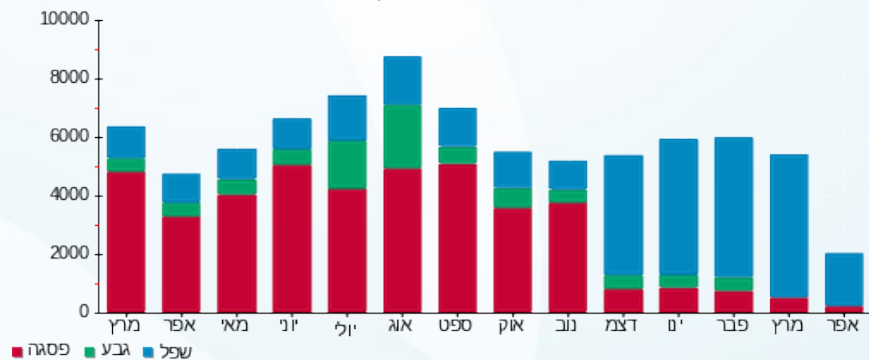
210.98 ₪	תשלום קבוע	לא כולל מע"מ
0.00 ₪	תשלום עבור גודל חיבור ב-KVA (0x0)	
1.000	מקדם הספק	
0.00 ₪	תשלום עבור מקדם הספק	
1,967.98 ₪	סה"כ לתשלום	

התפלגות חיוב בש"ח לפי תע"ז



פסגה (150.18 ₪) 91%
 גבע (0.00 ₪) 9%
 שפל (1,606.83 ₪)

הסטוריית צריכה בקוט"ש



18/04/23 תאריך הפקה:
 16/04/23 תאריך קריאה נוכחית:
 15/03/23 תאריך קריאה קודמת:

שם דייר: מוסקו חוזה מס 7
 שם אתר: תנופורט נר בנים

לקוח/ה נכבד/ה, אנו מתכבדים להגיש את חישוב צריכת החשמל לתקופה 16/04/23 - 15/03/23:

מוסקו חוזה מס' 7 - 4 - 81007773(0x0)

סוג תעריף	סוג צריכה	קריאה קודמת	קריאה נוכחית	סה"כ צריכה בקוט"ש	מחיר לקוט"ש בא"ג	סה"כ לתשלום
פרטי חשבון עבור תאריכים:						
777	פסגה	15/03/23	31/03/23	216.37	40.30	87.20 ₪
778	גבע	76,031.03	76,031.03	0.00	40.30	0.00 ₪
779	שפל	186,364.19	188,372.55	2,008.36	36.00	723.01 ₪
פרטי חשבון עבור תאריכים:						
777	פסגה	01/04/23	16/04/23	161.84	39.17	63.39 ₪
778	גבע	76,031.03	76,031.03	0.00	39.17	0.00 ₪
779	שפל	188,372.55	189,626.05	1,253.49	34.91	437.59 ₪

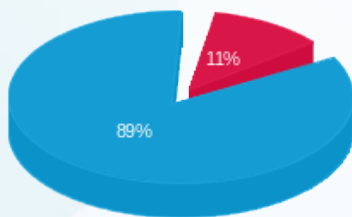
סה"כ לדייר:

פסגה	גבע	שפל	סה"כ	שיא ביקוש
378.21	0.00	3,261.85	3,640.06	21.30
₪ 150.59	₪ 0.00	₪ 1,160.60	₪ 1,311.19	

סה"כ צריכה
 סה"כ לתשלום

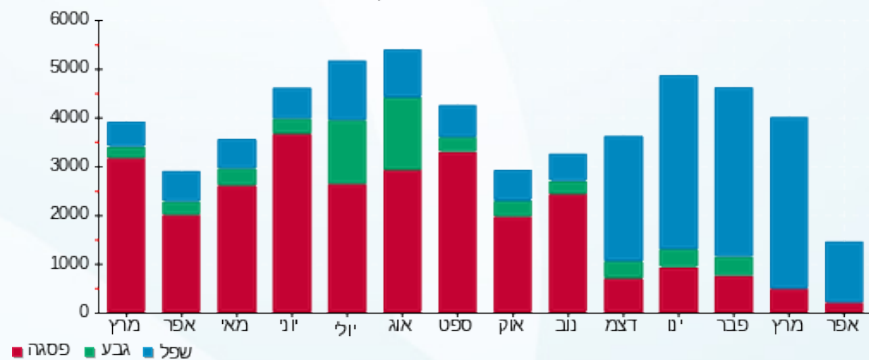
210.98 ₪	תשלום קבוע	לא כולל מע"מ
0.00 ₪	תשלום עבור גודל חיבור בKVA (0x0)	
1.000	מקדם הספק	
0.00 ₪	תשלום עבור מקדם הספק	
1,522.17 ₪	סה"כ לתשלום	

התפלגות חיוב בש"ח לפי תע"ז



פסגה (150.59 ₪)
 גבע (0.00 ₪)
 שפל (1,160.60 ₪)

הסטוריית צריכה בקוט"ש



18/04/23 תאריך הפקה:
 16/04/23 תאריך קריאה נוכחית:
 15/03/23 תאריך קריאה קודמת:

שם דייר: שרונת
 שם אתר: תנופורט נר בנים

לקוח/ה נכבד/ה, אנו מתכבדים להגיש את חישוב צריכת החשמל לתקופה 16/04/23 - 15/03/23:

שרונת - 7 - 81007773 (0x0)

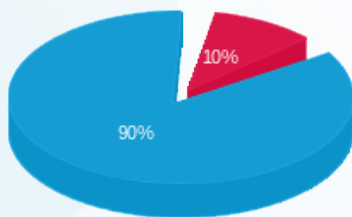
סה"כ לתשלום	מחיר לקוט"ש בא"ג	סה"כ צריכה בקוט"ש	קריאה נוכחית	קריאה קודמת	סוג צריכה	סוג תעריף
			31/03/23	15/03/23	פרטי חשבון עבור תאריכים:	
₪ 34.65	40.30	85.97	184,231.07	184,145.10	פסגה	777
₪ 0.00	40.30	0.00	57,606.47	57,606.47	גבע	778
₪ 290.30	36.00	806.38	94,148.64	93,342.26	שפל	779
			16/04/23	01/04/23	פרטי חשבון עבור תאריכים:	
₪ 24.49	39.17	62.51	184,293.59	184,231.07	פסגה	777
₪ 0.00	39.17	0.00	57,606.47	57,606.47	גבע	778
₪ 215.70	34.91	617.88	94,766.51	94,148.64	שפל	779

סה"כ לדייר:

שיא ביקוש	סה"כ	שפל	גבע	פסגה	סה"כ צריכה
10.94	1,572.74	1,424.26	0.00	148.49	סה"כ לתשלום
	₪ 565.13	₪ 506.00	₪ 0.00	₪ 59.13	

₪ 210.98	תשלום קבוע	
₪ 0.00	תשלום עבור גודל חיבור ב-KVA (0x0)	
1.000	מקדם הספק	
₪ 0.00	תשלום עבור מקדם הספק	
₪ 776.11	סה"כ לתשלום	לא כולל מע"מ

התפלגות חיוב בש"ח לפי תע"ז



פסגה (59.13 ₪)
 גבע (0.00 ₪)
 שפל (506.00 ₪)

הסטוריית צריכה בקוט"ש

