

19/04/23 תאריך הפקה:  
 13/04/23 תאריך קריאה נוכחי:  
 15/03/23 תאריך קריאה קודמת:

שם דייר: עדיקא אמנון-תכשיטי יהדות  
 שם אתר: בית כינרת תל אביב

לקוח/ה נכבד/ה, אנו מתכבדים להגיש את חישוב צריכת החשמל לתקופה 15/03/23 - 13/04/23:

עדיקא אמנון-תכשיטי יהדות - 4 - 00022800(3x40)

סוג תעריף	סוג צריכה	קריאה קודמת	קריאה נוכחית	סה"כ צריכה בקוט"ש	מחיר לקוט"ש בא"ג	סה"כ לתשלום
פרטי חשבון עבור תאריכים:						
777	פסגה	15/03/23	31/03/23	118.51	44.17	52.35 ₪
778	גבע	6,075.82	6,080.53	4.70	47.25	2.22 ₪
779	שפל	10,778.30	10,790.52	12.22	39.55	4.83 ₪
פרטי חשבון עבור תאריכים:						
777	פסגה	01/04/23	13/04/23	124.54	42.99	53.54 ₪
778	גבע	6,080.53	6,091.43	10.90	46.03	5.02 ₪
779	שפל	10,790.52	10,800.36	9.84	38.43	3.78 ₪

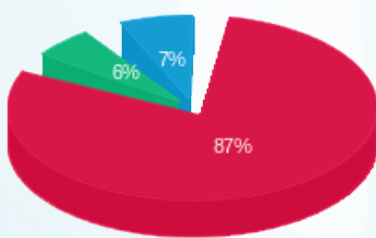
סה"כ לדייר:

פסגה	גבע	שפל	סה"כ	שיא ביקוש
243.05	15.61	22.06	280.71	9.80
105.88 ₪	7.24 ₪	8.61 ₪	121.74 ₪	

סה"כ צריכה  
 סה"כ לתשלום

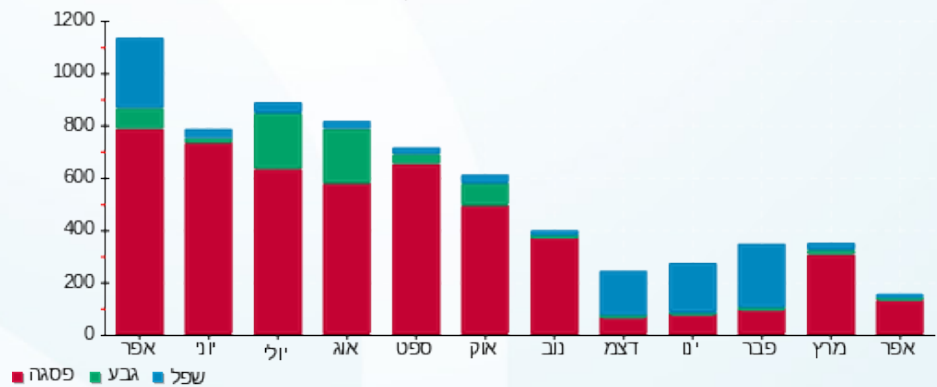
37.91 ₪	תשלום קבוע	
7.73 ₪	תשלום עבור גודל חיבור בKVA (3x40)	
167.38 ₪	סה"כ לתשלום	לא כולל מע"מ

התפלגות חיוב בש"ח לפי תעו"ז



פסגה (105.88 ₪) 87%  
 גבע (7.24 ₪) 7%  
 שפל (8.61 ₪) 6%

הסטוריית צריכה בקוט"ש





19/04/23 תאריך הפקה:  
 13/04/23 תאריך קריאה נוכחי:  
 15/03/23 תאריך קריאה קודמת:

שם דייר: ענת גל און  
 שם אתר: בית כינרת תל אביב

לקוח/ה נכבד/ה, אנו מתכבדים להגיש את חישוב צריכת החשמל לתקופה 15/03/23 - 13/04/23:

ענת גל און - 3 - 00022800(3x50)

סוג תעריף	סוג צריכה	קריאה קודמת	קריאה נוכחית	סה"כ צריכה בקוט"ש	מחיר לקוט"ש בא"ג	סה"כ לתשלום
פרטי חשבון עבור תאריכים:						
777	פסגה	15/03/23	31/03/23	156.85	44.17	69.28 ₪
778	גבע	42,031.96	42,075.86	43.90	47.25	20.74 ₪
779	שפל	58,464.57	58,478.82	14.25	39.55	5.64 ₪
פרטי חשבון עבור תאריכים:						
777	פסגה	01/04/23	13/04/23	63.64	42.99	27.36 ₪
778	גבע	42,075.86	42,103.93	28.08	46.03	12.92 ₪
779	שפל	58,478.82	58,491.09	12.27	38.43	4.72 ₪

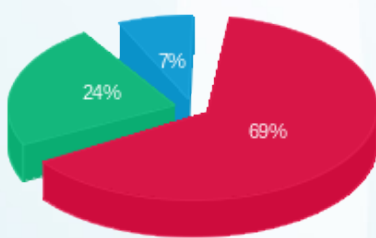
סה"כ לדייר:

פסגה	גבע	שפל	סה"כ	שיא ביקוש
220.49	71.98	26.52	318.98	9.65
₪ 96.64	₪ 33.67	₪ 10.35	₪ 140.65	

סה"כ צריכה  
 סה"כ לתשלום

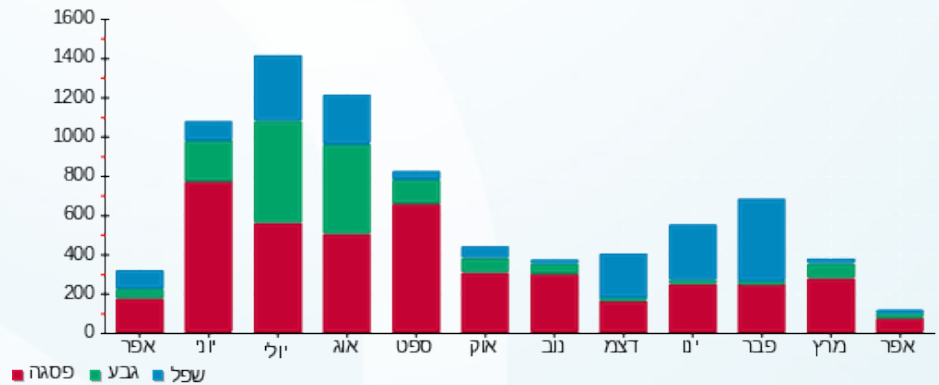
37.91 ₪	תשלום קבוע	
9.66 ₪	תשלום עבור גודל חיבור בKVA (3x50)	
188.23 ₪	סה"כ לתשלום	לא כולל מע"מ

התפלגות חיוב בש"ח לפי תעו"ז



פסגה (96.64 ₪) ■  
 גבע (33.67 ₪) ■  
 שפל (10.35 ₪) ■

הסטוריית צריכה בקוט"ש





19/04/23

תאריך הפקה:

שם דייר: פולטון (מרתף)  
שם אתר: בית כינרת תל אביב

13/04/23

תאריך קריאה נוכחית:

15/03/23

תאריך קריאה קודמת:

לקוח/ה נכבד/ה, אנו מתכבדים להגיש את חישוב צריכת החשמל לתקופה 15/03/23 - 13/04/23:

פולטון (מרתף) - 5 - 00022800 (3x32)

סוג תעריף	סוג צריכה	קריאה קודמת	קריאה נוכחית	סה"כ צריכה בקוט"ש	מחיר לקוט"ש בא"ג	סה"כ לתשלום
פרטי חשבון עבור תאריכים:						
777	פסגה	15/03/23	31/03/23	132.39	44.17	58.48 ₪
778	גבע	3,009.95	3,030.21	20.26	47.25	9.57 ₪
779	שפל	7,876.70	7,927.01	50.31	39.55	19.90 ₪
פרטי חשבון עבור תאריכים:						
777	פסגה	10,679.91	10,755.15	75.24	42.99	32.35 ₪
778	גבע	3,030.21	3,050.70	20.49	46.03	9.43 ₪
779	שפל	7,927.01	7,964.52	37.51	38.43	14.42 ₪

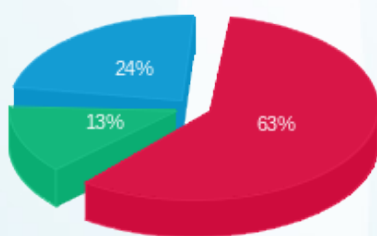
סה"כ לדייר:

פסגה	גבע	שפל	סה"כ	שיא ביקוש
207.64	40.75	87.82	336.21	3.80
₪ 90.82	₪ 19.00	₪ 34.31	₪ 144.14	

סה"כ צריכה  
סה"כ לתשלום

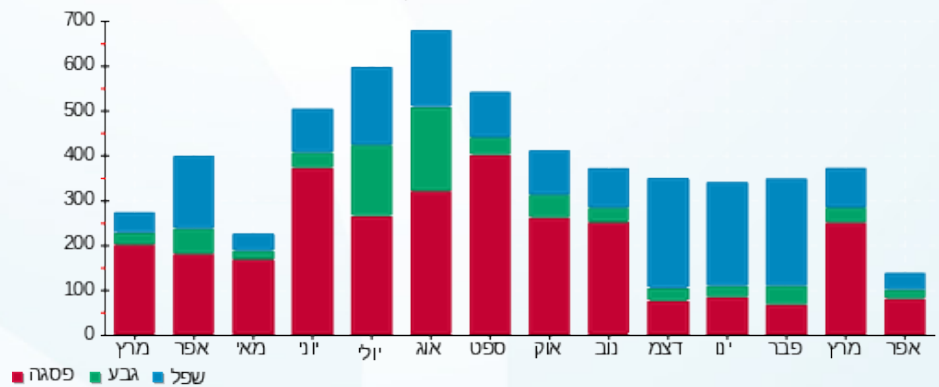
37.91 ₪	תשלום קבוע	
6.18 ₪	תשלום עבור גודל חיבור ב-KVA (3x32)	
188.24 ₪	סה"כ לתשלום	לא כולל מע"מ

התפלגות חיוב בש"ח לפי תעו"ז



פסגה (90.82 ₪)  
גבע (19.00 ₪)  
שפל (34.31 ₪)

הסטוריית צריכה בקוט"ש



19/04/23 תאריך הפקה:  
 13/04/23 תאריך קריאה נוכחית:  
 15/03/23 תאריך קריאה קודמת:

שם דייר: פ.אייץ.איי נטוורקס (P.H.I)  
 שם אתר: בית כינרת תל אביב

**לקוח/ה נכבד/ה, אנו מתכבדים להגיש את חישוב צריכת החשמל לתקופה 15/03/23 - 13/04/23:**

פ.אייץ.איי נטוורקס (6 - 00022800) (3x40) - P.H.I

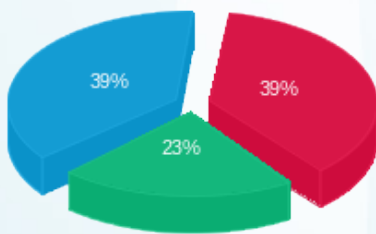
סה"כ לתשלום	מחיר לקוט"ש בא"ג	סה"כ צריכה בקוט"ש	קריאה נוכחית	קריאה קודמת	סוג צריכה	סוג תעריף
			31/03/23	15/03/23	פרטי חשבון עבור תאריכים:	
417.45 ₪	44.17	945.10	79,104.79	78,159.68	פסגה	777
192.72 ₪	47.25	407.88	43,771.39	43,363.51	גבע	778
333.98 ₪	39.55	844.46	126,716.04	125,871.58	שפל	779
			13/04/23	01/04/23	פרטי חשבון עבור תאריכים:	
231.57 ₪	42.99	538.67	79,643.46	79,104.79	פסגה	777
189.35 ₪	46.03	411.35	44,182.74	43,771.39	גבע	778
318.66 ₪	38.43	829.18	127,545.22	126,716.04	שפל	779

סה"כ לדייר:

שיא ביקוש	סה"כ	שפל	גבע	פסגה	סה"כ צריכה
16.18	3,976.64	1,673.64	819.23	1,483.77	סה"כ לתשלום
	1,683.73 ₪	652.64 ₪	382.07 ₪	649.03 ₪	

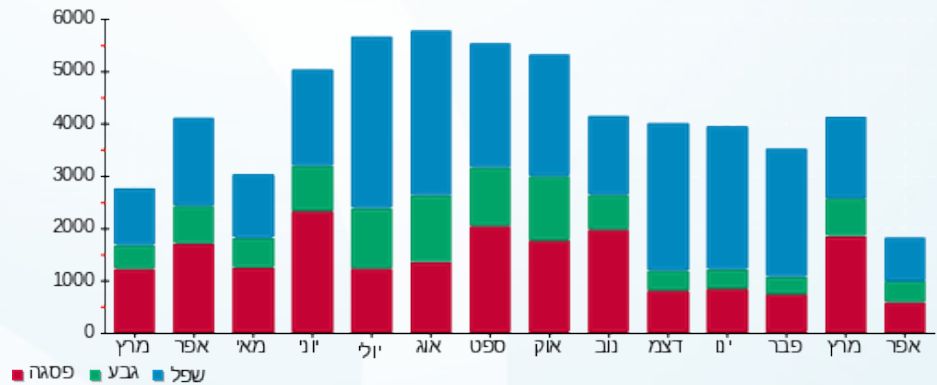
37.91 ₪	<b>תשלום קבוע</b>	
7.73 ₪	<b>תשלום עבור גודל חיבור ב KVA (3x40)</b>	
1,729.37 ₪	<b>סה"כ לתשלום</b>	<b>לא כולל מע"מ</b>

התפלגות חיוב בש"ח לפי תעו"ז



פסגה (649.03 ₪) ■  
 גבע (382.07 ₪) ■  
 שפל (652.64 ₪) ■

הסטוריית צריכה בקוט"ש





19/04/23

תאריך הפקה:

שם דייר: פסוריאזיס

13/04/23

תאריך קריאה נוכחית:

שם אתר: בית כינרת תל אביב

15/03/23

תאריך קריאה קודמת:

לקוח/ה נכבד/ה, אנו מתכבדים להגיש את חישוב צריכת החשמל לתקופה 15/03/23 - 13/04/23:

פסוריאזיס - 1 - 00022800(3x25)

סוג תעריף	סוג צריכה	קריאה קודמת	קריאה נוכחית	סה"כ צריכה בקוט"ש	מחיר לקוט"ש בא"ג	סה"כ לתשלום
פרטי חשבון עבור תאריכים:						
777	פסגה	15/03/23	31/03/23	77.68	44.17	34.31 ₪
778	גבע	2,175.16	2,190.59	15.43	47.25	7.29 ₪
779	שפל	6,214.95	6,247.68	32.73	39.55	12.94 ₪
פרטי חשבון עבור תאריכים:						
777	פסגה	01/04/23	13/04/23	30.77	42.99	13.23 ₪
778	גבע	2,190.59	2,203.67	13.08	46.03	6.02 ₪
779	שפל	6,247.68	6,279.44	31.75	38.43	12.20 ₪

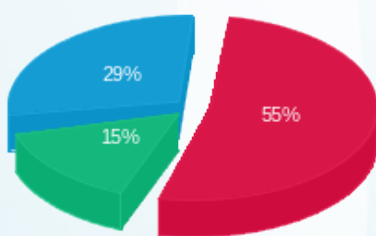
סה"כ לדייר:

פסגה	גבע	שפל	סה"כ	שיא ביקוש
108.45	28.51	64.48	201.44	3.85
₪ 47.54	₪ 13.31	₪ 25.15	₪ 86.00	

סה"כ צריכה  
סה"כ לתשלום

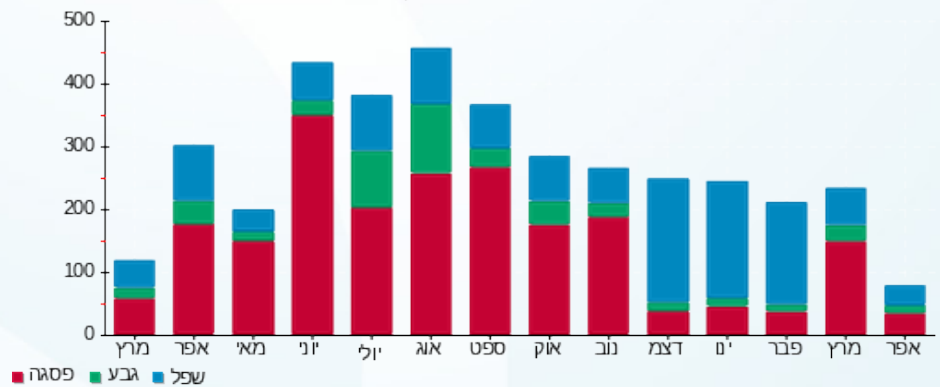
37.91 ₪	תשלום קבוע	
4.83 ₪	תשלום עבור גודל חיבור בKVA (3x25)	
128.74 ₪	סה"כ לתשלום	לא כולל מע"מ

התפלגות חיוב בש"ח לפי תעו"ז



פסגה (₪ 47.54) ■  
גבע (₪ 13.31) ■  
שפל (₪ 25.15) ■

הסטוריית צריכה בקוט"ש



19/04/23 תאריך הפקה:  
 13/04/23 תאריך קריאה נוכחי:  
 15/03/23 תאריך קריאה קודמת:

שם דייר: פרובוק החזקות בע"מ  
 שם אתר: בית כינרת תל אביב

לקוח/ה נכבד/ה, אנו מתכבדים להגיש את חישוב צריכת החשמל לתקופה 15/03/23 - 13/04/23:

פרובוק החזקות בע"מ - 2 - 00022800 (3x50)

סוג תעריף	סוג צריכה	קריאה קודמת	קריאה נוכחית	סה"כ צריכה בקוט"ש	מחיר לקוט"ש בא"ג	סה"כ לתשלום
פרטי חשבון עבור תאריכים:						
777	פסגה	15/03/23	31/03/23	129.86	44.17	57.36 ₪
778	גבע	26,944.94	26,985.10	40.16	47.25	18.98 ₪
779	שפל	45,170.66	45,204.13	33.47	39.55	13.24 ₪
פרטי חשבון עבור תאריכים:						
777	פסגה	01/04/23	13/04/23	36.44	42.99	15.67 ₪
778	גבע	26,985.10	26,999.82	14.72	46.03	6.78 ₪
779	שפל	45,204.13	45,229.59	25.46	38.43	9.79 ₪

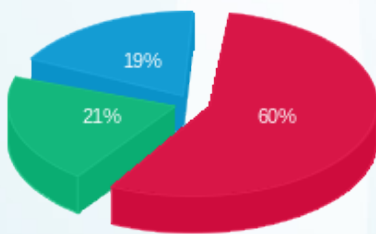
סה"כ לדייר:

פסגה	גבע	שפל	סה"כ	שיא ביקוש
166.30	54.88	58.94	280.12	6.91
₪ 73.03	₪ 25.75	₪ 23.02	₪ 121.80	

סה"כ צריכה  
 סה"כ לתשלום

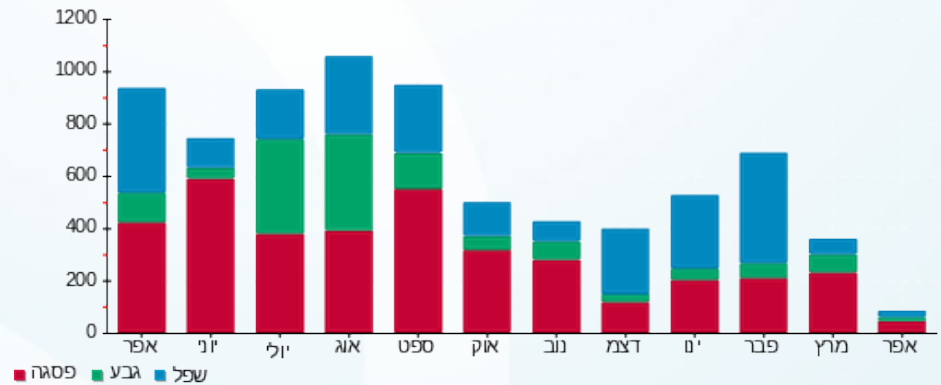
37.91 ₪	תשלום קבוע	
9.66 ₪	תשלום עבור גודל חיבור ב KVA (3x50)	
169.37 ₪	סה"כ לתשלום	לא כולל מע"מ

התפלגות חיוב בש"ח לפי תע"ז



פסגה (₪ 73.03) ■  
 גבע (₪ 25.75) ■  
 שפל (₪ 23.02) ■

הסטוריית צריכה בקוט"ש





19/04/23

תאריך הפקה:

שם דייר: ראשי

13/04/23

תאריך קריאה נוכחי:

שם אתר: בית כינרת תל אביב

15/03/23

תאריך קריאה קודמת:

לקוח/ה נכבד/ה, אנו מתכבדים להגיש את חישוב צריכת החשמל לתקופה 15/03/23 - 13/04/23:

ראשי - 7 - 00022800(3x125)

סוג תעריף	סוג צריכה	קריאה קודמת	קריאה נוכחית	סה"כ צריכה בקוט"ש	מחיר לקוט"ש בא"ג	סה"כ לתשלום
פרטי חשבון עבור תאריכים:						
		15/03/23	31/03/23			
777	פסגה	1,195,834.41	1,199,565.41	3,731.00	44.17	1,647.98 ₪
778	גבע	609,137.57	610,658.81	1,521.24	47.25	718.79 ₪
779	שפל	1,713,681.99	1,716,996.20	3,314.20	39.55	1,310.77 ₪
פרטי חשבון עבור תאריכים:						
		01/04/23	13/04/23			
777	פסגה	1,199,565.41	1,201,692.53	2,127.12	42.99	914.45 ₪
778	גבע	610,658.81	612,186.82	1,528.01	46.03	703.34 ₪
779	שפל	1,716,996.20	1,720,193.38	3,197.18	38.43	1,228.68 ₪

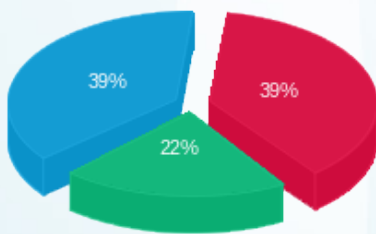
סה"כ לדייר:

פסגה	גבע	שפל	סה"כ	שיא ביקוש
5,858.12	3,049.25	6,511.39	15,418.76	63.60
₪ 2,562.43	₪ 1,422.13	₪ 2,539.45	₪ 6,524.01	

סה"כ צריכה  
סה"כ לתשלום

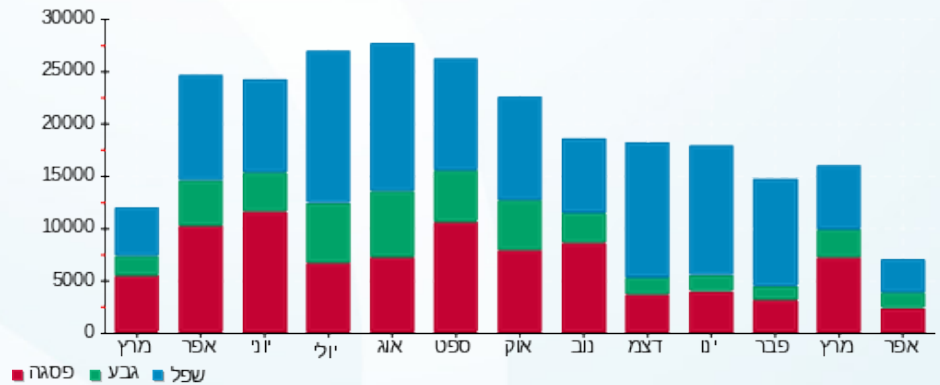
0.00 ₪	תשלום קבוע	
24.15 ₪	תשלום עבור גודל חיבור בKVA (3x125)	
6,548.16 ₪	סה"כ לתשלום	לא כולל מע"מ

התפלגות חיוב בש"ח לפי תעו"ז



פסגה (2,562.43 ₪)  
גבע (1,422.13 ₪)  
שפל (2,539.45 ₪)

הסטוריית צריכה בקוט"ש





19/04/23 תאריך הפקה:  
 13/04/23 תאריך קריאה נוכחית:  
 15/03/23 תאריך קריאה קודמת:

שם דייר: רד אביב בע"מ  
 שם אתר: בית כינרת תל אביב

לקוח/ה נכבד/ה, אנו מתכבדים להגיש את חישוב צריכת החשמל לתקופה 15/03/23 - 13/04/23:

רד אביב בע"מ - 8 - 00022800 (3x100)

סוג תעריף	סוג צריכה	קריאה קודמת	קריאה נוכחית	סה"כ צריכה בקוט"ש	מחיר לקוט"ש בא"ג	סה"כ לתשלום
פרטי חשבון עבור תאריכים:						
		15/03/23	31/03/23			
777	פסגה	762,754.04	764,794.00	2,039.96	44.17	901.05 ₪
778	גבע	452,137.96	453,072.66	934.70	47.25	441.65 ₪
779	שפל	345,145.79	347,238.70	2,092.91	39.55	827.75 ₪
פרטי חשבון עבור תאריכים:						
		01/04/23	13/04/23			
777	פסגה	764,794.00	765,899.84	1,105.84	42.99	475.40 ₪
778	גבע	453,072.66	454,032.40	959.74	46.03	441.77 ₪
779	שפל	347,238.70	349,330.93	2,092.23	38.43	804.05 ₪

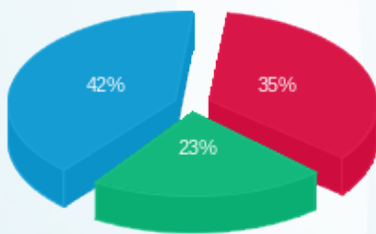
סה"כ לדייר:

פסגה	גבע	שפל	סה"כ	שיא ביקוש
3,145.79	1,894.44	4,185.14	9,225.38	32.50
₪ 1,376.45	₪ 883.42	₪ 1,631.79	₪ 3,891.65	

סה"כ צריכה  
 סה"כ לתשלום

₪ 37.91	תשלום קבוע	
₪ 19.32	תשלום עבור גודל חיבור ב KVA (3x100)	
₪ 3,948.89	סה"כ לתשלום	לא כולל מע"מ

התפלגות חיוב בש"ח לפי תעו"ז



פסגה (₪ 1,376.45)  
 גבע (₪ 883.42)  
 שפל (₪ 1,631.79)

הסטוריית צריכה בקוט"ש

