

20/04/23 תאריך הפקה:
 12/03/23 תאריך קריאה נוכחית:
 14/02/23 תאריך קריאה קודמת:

שם דייר: מספרה
 שם אתר: לב העיר נתיבות

לקוח/ה נכבד/ה, אנו מתכבדים להגיש את חישוב צריכת החשמל לתקופה 12/03/23 - 14/02/23:

מספרה - 3 - 20004165(3x65)

סוג תעריף	סוג צריכה	קריאה קודמת	קריאה נוכחית	סה"כ צריכה בקוט"ש	מחיר לקוט"ש בא"ג	סה"כ לתשלום
פרטי חשבון עבור תאריכים:						
777	פסגה	14/02/23	28/02/23	54.30	90.04	48.89 ₪
778	גבע	1,258.50	1,265.50	7.00	48.24	3.38 ₪
779	שפל	1,420.30	1,546.60	126.30	38.63	48.79 ₪
פרטי חשבון עבור תאריכים:						
777	פסגה	01/03/23	12/03/23	119.50	44.17	52.78 ₪
778	גבע	1,265.50	1,284.10	18.60	47.25	8.79 ₪
779	שפל	1,546.60	1,554.90	8.30	39.55	3.28 ₪

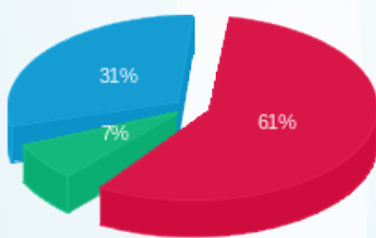
סה"כ לדייר:

פסגה	גבע	שפל	סה"כ	שיא ביקוש
173.80	25.60	134.60	334.00	10.44
₪ 101.67	₪ 12.17	₪ 52.07	₪ 165.91	

סה"כ צריכה
 סה"כ לתשלום

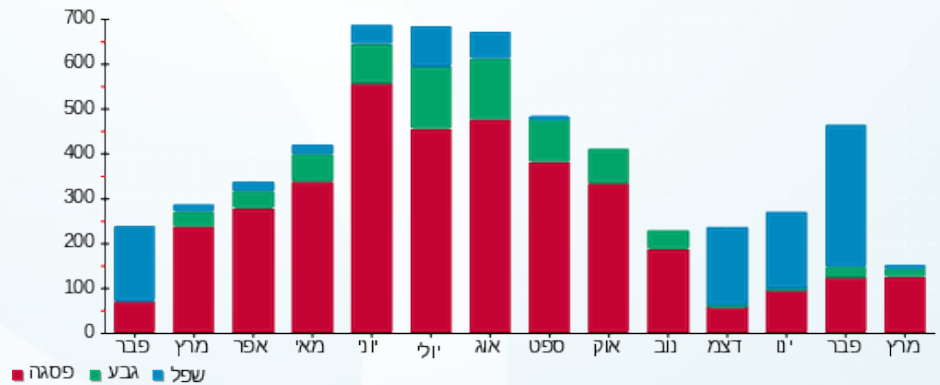
210.98 ₪	תשלום קבוע	
11.25 ₪	תשלום עבור גודל חיבור בKVA (3x65)	
388.14 ₪	סה"כ לתשלום	לא כולל מע"מ

התפלגות חיוב בש"ח לפי תעו"ז



פסגה (101.67 ₪) ■
 גבע (12.17 ₪) ■
 שפל (52.07 ₪) ■

הסטוריית צריכה בקוט"ש





20/04/23

תאריך הפקדה:

שם דייר: משרד הפנים
שם אתר: לב העיר נתיבות

12/03/23

תאריך קריאה נוכחית:

14/02/23

תאריך קריאה קודמת:

לקוח/ה נכבד/ה, אנו מתכבדים להגיש את חישוב צריכת החשמל לתקופה 14/02/23 - 12/03/23:

משרד הפנים - 1 - 20004165 (3x65)

סוג תעריף	סוג צריכה	קריאה קודמת	קריאה נוכחית	סה"כ צריכה בקוט"ש	מחיר לקוט"ש בא"ג	סה"כ לתשלום
פרטי חשבון עבור תאריכים:						
777	פסגה	14/02/23	28/02/23	125.70	90.04	113.18 ₪
778	גבע	4,732.90	4,790.10	57.20	48.24	27.59 ₪
779	שפל	12,421.00	12,946.50	525.50	38.63	203.00 ₪
פרטי חשבון עבור תאריכים:						
777	פסגה	01/03/23	12/03/23	264.00	44.17	116.61 ₪
778	גבע	4,790.10	4,851.00	60.90	47.25	28.78 ₪
779	שפל	12,946.50	13,089.30	142.80	39.55	56.48 ₪

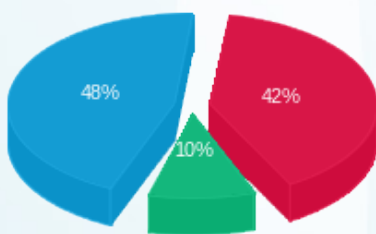
סה"כ לדייר:

שיא ביקוש	סה"כ	שפל	גבע	פסגה
14.41	1,176.10	668.30	118.10	389.70
	₪ 545.64	₪ 259.48	₪ 56.37	₪ 229.79

סה"כ צריכה
סה"כ לתשלום

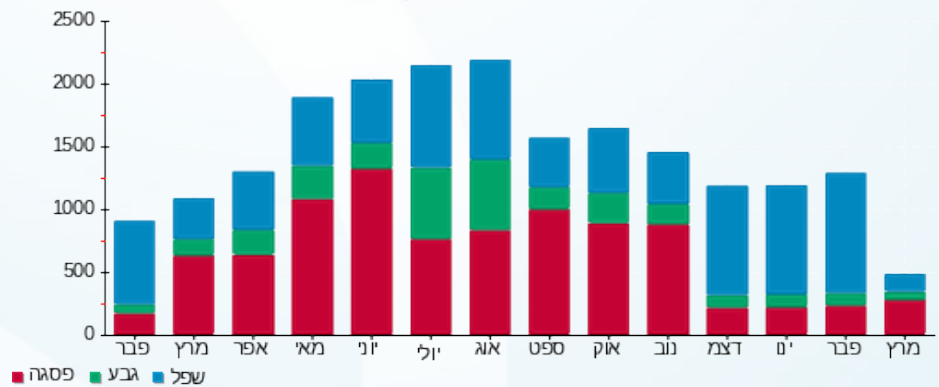
210.98 ₪	תשלום קבוע	
11.25 ₪	תשלום עבור גודל חיבור בKVA (3x65)	
767.86 ₪	סה"כ לתשלום	לא כולל מע"מ

התפלגות חיוב בש"ח לפי תעו"ז



פסגה (229.79 ₪) 48%
גבע (56.37 ₪) 10%
שפל (259.48 ₪) 42%

הסטוריית צריכה בקוט"ש



20/04/23 תאריך הפקה:
 12/03/23 תאריך קריאה נוכחית:
 14/02/23 תאריך קריאה קודמת:

שם דייר: עזר מציון
 שם אתר: לב העיר נתיבות

לקוח/ה נכבד/ה, אנו מתכבדים להגיש את חישוב צריכת החשמל לתקופה 12/03/23 - 14/02/23:

עזר מציון - 2 - 20004165(3x65)

סוג תעריף	סוג צריכה	קריאה קודמת	קריאה נוכחית	סה"כ צריכה בקוט"ש	מחיר לקוט"ש בא"ג	סה"כ לתשלום
פרטי חשבון עבור תאריכים:						
777	פסגה	14/02/23	28/02/23	67.70	90.04	7,511.70
778	גבע	2,052.20	2,066.20	14.00	48.24	7,579.40
779	שפל	5,591.10	5,841.20	250.10	38.63	5,841.20
פרטי חשבון עבור תאריכים:						
777	פסגה	01/03/23	12/03/23	126.10	44.17	7,705.50
778	גבע	2,066.20	2,101.00	34.80	47.25	7,705.50
779	שפל	5,841.20	5,891.80	50.60	39.55	5,891.80

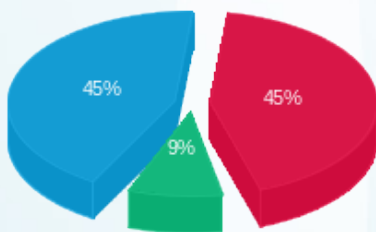
סה"כ לדייר:

פסגה	גבע	שפל	סה"כ	שיא ביקוש
193.80	48.80	300.70	543.30	10.71
116.66 ₪	23.20 ₪	116.63 ₪	256.48 ₪	

סה"כ צריכה
 סה"כ לתשלום

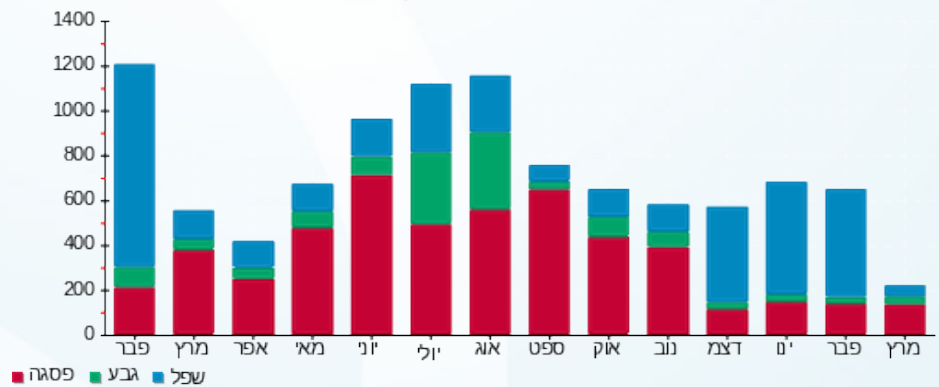
210.98 ₪	תשלום קבוע	
11.25 ₪	תשלום עבור גודל חיבור בKVA (3x65)	
478.70 ₪	סה"כ לתשלום	לא כולל מע"מ

התפלגות חיוב בש"ח לפי תעו"ז



פסגה (116.66 ₪) ■
 גבע (23.20 ₪) ■
 שפל (116.63 ₪) ■

הסטוריית צריכה בקוט"ש



20/04/23 תאריך הפקה:
 12/03/23 תאריך קריאה נוכחית:
 14/02/23 תאריך קריאה קודמת:

שם דייר: ערייה
 שם אתר: לב העיר נתיבות

לקוח/ה נכבד/ה, אנו מתכבדים להגיש את חישוב צריכת החשמל לתקופה 12/03/23 - 14/02/23:

ערייה - 4 - 20004165 (3x65)

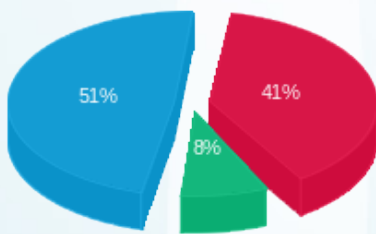
סה"כ לתשלום	מחיר לקוט"ש בא"ג	סה"כ צריכה בקוט"ש	קריאה נוכחית	קריאה קודמת	סוג צריכה	סוג תעריף
			28/02/23	14/02/23	פרטי חשבון עבור תאריכים:	
152.35 ₪	90.04	169.20	21,233.40	21,064.20	פסגה	777
24.70 ₪	48.24	51.20	6,793.00	6,741.80	גבע	778
290.65 ₪	38.63	752.40	17,125.10	16,372.70	שפל	779
			12/03/23	01/03/23	פרטי חשבון עבור תאריכים:	
141.03 ₪	44.17	319.30	21,552.70	21,233.40	פסגה	777
36.29 ₪	47.25	76.80	6,869.80	6,793.00	גבע	778
74.24 ₪	39.55	187.70	17,312.80	17,125.10	שפל	779

סה"כ לדייר:

שיא ביקוש	סה"כ	שפל	גבע	פסגה	סה"כ צריכה
20.78	1,556.60	940.10	128.00	488.50	סה"כ לתשלום
	719.26 ₪	364.89 ₪	60.99 ₪	293.38 ₪	

210.98 ₪	תשלום קבוע	לא כולל מע"מ
11.25 ₪	תשלום עבור גודל חיבור ב-KVA (3x65)	
941.48 ₪	סה"כ לתשלום	

התפלגות חיוב בש"ח לפי תעו"ז



פסגה (293.38 ₪) ■
 גבע (60.99 ₪) ■
 שפל (364.89 ₪) ■

הסטוריית צריכה בקוט"ש

