

20/04/23 תאריך הפקדה:  
 13/04/23 תאריך קריאה נוכחית:  
 13/03/23 תאריך קריאה קודמת:

שם דייר: מספרה  
 שם אתר: לב העיר נתיבות

לקוח/ה נכבד/ה, אנו מתכבדים להגיש את חישוב צריכת החשמל לתקופה 13/04/23 - 13/03/23:

מספרה - 3 - 20004165(3x65)

סוג תעריף	סוג צריכה	קריאה קודמת	קריאה נוכחית	סה"כ צריכה בקוט"ש	מחיר לקוט"ש בא"ג	סה"כ לתשלום
פרטי חשבון עבור תאריכים:						
777	פסגה	13/03/23	31/03/23	136.70	44.17	60.38 ₪
778	גבע	1,284.10	1,304.70	20.60	47.25	9.73 ₪
779	שפל	1,554.90	1,566.60	11.70	39.55	4.63 ₪
פרטי חשבון עבור תאריכים:						
777	פסגה	01/04/23	13/04/23	69.50	42.99	29.88 ₪
778	גבע	1,304.70	1,332.90	28.20	46.03	12.98 ₪
779	שפל	1,566.60	1,577.30	10.70	38.43	4.11 ₪

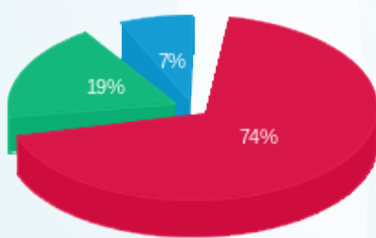
סה"כ לדייר:

פסגה	גבע	שפל	סה"כ	שיא ביקוש
206.20	48.80	22.40	277.40	9.61
₪ 90.26	₪ 22.71	₪ 8.74	₪ 121.71	

סה"כ צריכה  
 סה"כ לתשלום

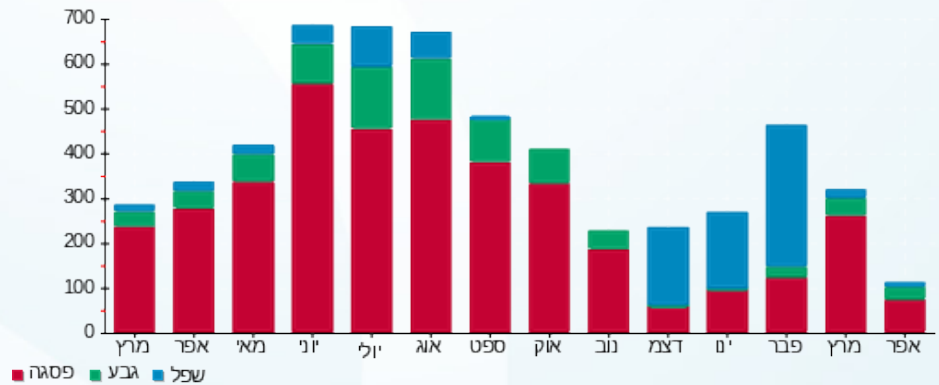
218.29 ₪	תשלום קבוע	
13.39 ₪	תשלום עבור גודל חיבור בKVA (3x65)	
353.40 ₪	סה"כ לתשלום	לא כולל מע"מ

התפלגות חיוב בש"ח לפי תעו"ז



פסגה (90.26 ₪)  
 גבע (22.71 ₪)  
 שפל (8.74 ₪)

הסטוריית צריכה בקוט"ש



20/04/23 תאריך הפקה:  
 13/04/23 תאריך קריאה נוכחית:  
 13/03/23 תאריך קריאה קודמת:

שם דייר: משרד הפנים  
 שם אתר: לב העיר נתיבות

לקוח/ה נכבד/ה, אנו מתכבדים להגיש את חישוב צריכת החשמל לתקופה 13/04/23 - 13/03/23:

משרד הפנים - 1 - 20004165 (3x65)

סוג תעריף	סוג צריכה	קריאה קודמת	קריאה נוכחית	סה"כ צריכה בקוט"ש	מחיר לקוט"ש בא"ג	סה"כ לתשלום
פרטי חשבון עבור תאריכים:						
777	פסגה	13/03/23	31/03/23	460.60	44.17	203.45 ₪
778	גבע	4,851.00	4,950.20	99.20	47.25	46.87 ₪
779	שפל	13,089.30	13,321.30	232.00	39.55	91.76 ₪
פרטי חשבון עבור תאריכים:						
777	פסגה	14,284.70	14,442.00	157.30	42.99	67.62 ₪
778	גבע	4,950.20	5,038.40	88.20	46.03	40.60 ₪
779	שפל	13,321.30	13,516.70	195.40	38.43	75.09 ₪

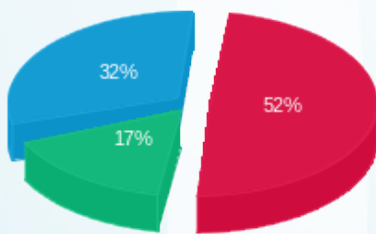
סה"כ לדייר:

שיא ביקוש	סה"כ	שפל	גבע	פסגה
12.96	1,232.70	427.40	187.40	617.90
	₪ 525.39	₪ 166.85	₪ 87.47	₪ 271.07

סה"כ צריכה  
 סה"כ לתשלום

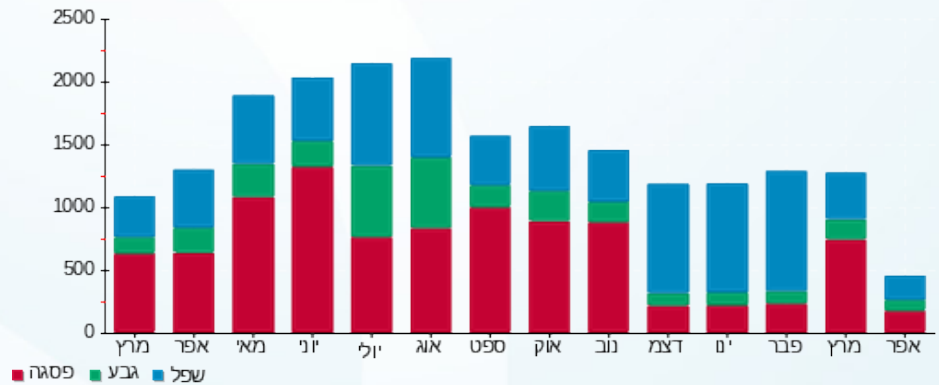
218.29 ₪	תשלום קבוע	
13.39 ₪	תשלום עבור גודל חיבור ב KVA (3x65)	
757.07 ₪	סה"כ לתשלום	לא כולל מע"מ

התפלגות חיוב בש"ח לפי תעו"ז



פסגה (271.07 ₪) ■  
 גבע (87.47 ₪) ■  
 שפל (166.85 ₪) ■

הסטוריית צריכה בקוט"ש





20/04/23

תאריך הפקדה:

שם דייר: עזר מציון  
שם אתר: לב העיר נתיבות

13/04/23

תאריך קריאה נוכחית:

13/03/23

תאריך קריאה קודמת:

לקוח/ה נכבד/ה, אנו מתכבדים להגיש את חישוב צריכת החשמל לתקופה 13/04/23 - 13/03/23:

עזר מציון - 2 - 20004165(3x65)

סוג תעריף	סוג צריכה	קריאה קודמת	קריאה נוכחית	סה"כ צריכה בקוט"ש	מחיר לקוט"ש בא"ג	סה"כ לתשלום
פרטי חשבון עבור תאריכים:						
777	פסגה	13/03/23	31/03/23	211.80	44.17	93.55 ₪
778	גבע	2,101.00	2,146.20	45.20	47.25	21.36 ₪
779	שפל	5,891.80	5,963.70	71.90	39.55	28.44 ₪
פרטי חשבון עבור תאריכים:						
777	פסגה	01/04/23	13/04/23	71.20	42.99	30.61 ₪
778	גבע	2,146.20	2,182.90	36.70	46.03	16.89 ₪
779	שפל	5,963.70	6,028.50	64.80	38.43	24.90 ₪

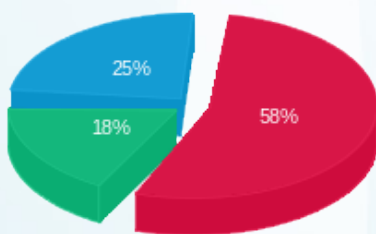
סה"כ לדייר:

פסגה	גבע	שפל	סה"כ	שיא ביקוש
283.00	81.90	136.70	501.60	5.82
₪ 124.16	₪ 38.25	₪ 53.34	₪ 215.75	

סה"כ צריכה  
סה"כ לתשלום

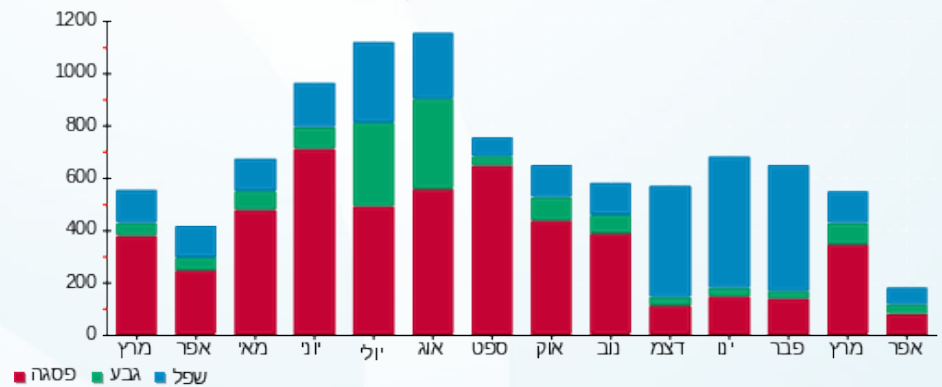
218.29 ₪	תשלום קבוע	
13.39 ₪	תשלום עבור גודל חיבור בKVA (3x65)	
447.43 ₪	סה"כ לתשלום	לא כולל מע"מ

התפלגות חיוב בש"ח לפי תעו"ז



פסגה (₪ 124.16) 58%  
גבע (₪ 38.25) 18%  
שפל (₪ 53.34) 25%

הסטוריית צריכה בקוט"ש





20/04/23 תאריך הפקדה:  
 13/04/23 תאריך קריאה נוכחית:  
 13/03/23 תאריך קריאה קודמת:

שם דייר: ערייה  
 שם אתר: לב העיר נתיבות

לקוח/ה נכבד/ה, אנו מתכבדים להגיש את חישוב צריכת החשמל לתקופה 13/04/23 - 13/03/23:

ערייה - 4 - 20004165 (3x65)

סוג תעריף	סוג צריכה	קריאה קודמת	קריאה נוכחית	סה"כ צריכה בקוט"ש	מחיר לקוט"ש בא"ג	סה"כ לתשלום
פרטי חשבון עבור תאריכים:						
777	פסגה	13/03/23	31/03/23	655.10	44.17	289.36 ₪
778	גבע	6,869.80	7,007.70	137.90	47.25	65.16 ₪
779	שפל	17,312.80	17,597.60	284.80	39.55	112.64 ₪
פרטי חשבון עבור תאריכים:						
777	פסגה	22,207.80	22,361.60	153.80	42.99	66.12 ₪
778	גבע	7,007.70	7,095.10	87.40	46.03	40.23 ₪
779	שפל	17,597.60	17,817.00	219.40	38.43	84.32 ₪

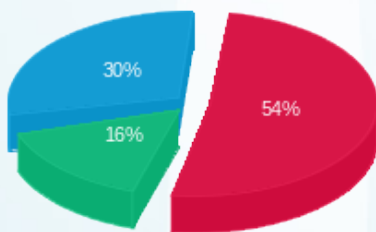
סה"כ לדייר:

פסגה	גבע	שפל	סה"כ	שיא ביקוש
808.90	225.30	504.20	1,538.40	12.83
₪ 355.48	₪ 105.39	₪ 196.95	₪ 657.82	

סה"כ צריכה  
 סה"כ לתשלום

218.29 ₪	תשלום קבוע	
13.39 ₪	תשלום עבור גודל חיבור ב KVA (3x65)	
889.50 ₪	סה"כ לתשלום	לא כולל מע"מ

התפלגות חיוב בש"ח לפי תעו"ז



פסגה (355.48 ₪) ■  
 גבע (105.39 ₪) ■  
 שפל (196.95 ₪) ■

הסטוריית צריכה בקוט"ש

