



27/04/23

תאריך הפקה:

31/03/23

תאריך קריאה נוכחית:

01/03/23

תאריך קריאה קודמת:

שם דייר: מחסן פרצל
שם אתר: קבוצת הנגב חנויות

לקוח/ה נכבד/ה, אנו מתכבדים להגיש את חישוב צריכת החשמל לתקופה 01/03/23 - 31/03/23:

מחסן פרצל - 8 - 81018850 (3x20)

סה"כ לתשלום	מחיר לקוט"ש בא"ג	סה"כ צריכה בקוט"ש	קריאה נוכחית	קריאה קודמת	סוג צריכה	סוג תעריף
			31/03/23	01/03/23		פרטי חשבון עבור תאריכים:
₪ 6.86	44.17	15.53	1,876.38	1,860.85	פסגה	777
₪ 3.36	47.25	7.11	1,047.80	1,040.69	גבע	778
₪ 6.51	39.55	16.45	3,148.48	3,132.02	שפל	779

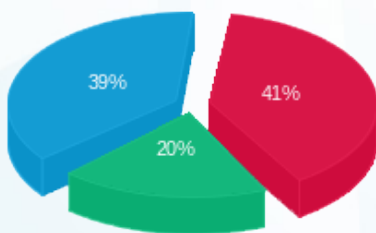
סה"כ לדייר:

שיא ביקוש	סה"כ	שפל	גבע	פסגה
0.14	39.10	16.45	7.11	15.53
	₪ 16.73	₪ 6.51	₪ 3.36	₪ 6.86

סה"כ צריכה
סה"כ לתשלום

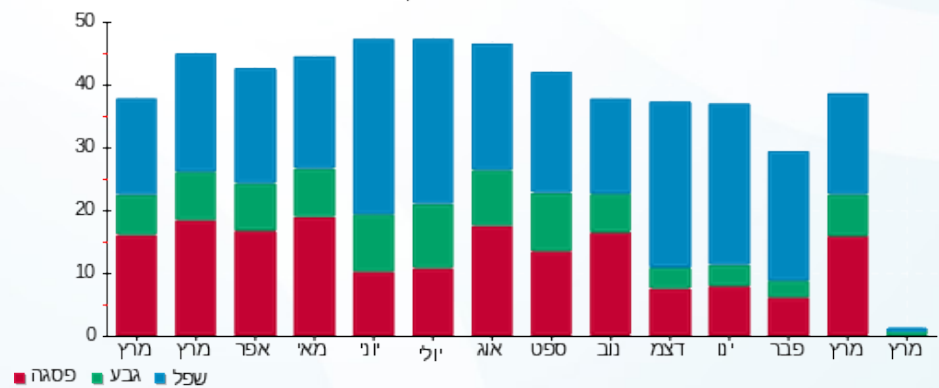
₪ 210.98	תשלום קבוע	
₪ 3.97	תשלום עבור גודל חיבור בKVA (3x20)	
₪ 231.68	סה"כ לתשלום	לא כולל מע"מ

התפלגות חיוב בש"ח לפי תעו"ז



פסגה (₪ 6.86) 41%
גבע (₪ 3.36) 20%
שפל (₪ 6.51) 39%

הסטוריית צריכה בקוט"ש



פסגה גבע שפל

