



01/05/23 תאריך הפקה:  
 30/04/23 תאריך קריאה נוכחית:  
 01/04/23 תאריך קריאה קודמת:

שם דייר: בנק הפועלים קומות 11-12  
 שם אתר: בית ישראל

לקוח/ה נכבד/ה, אנו מתכבדים להגיש את חישוב צריכת החשמל לתקופה 30/04/23 - 01/04/23:

בנק הפועלים קומות 11-12 - 1 - 00018110 (3x400)

סוג תעריף	סוג צריכה	קריאה קודמת	קריאה נוכחית	סה"כ צריכה בקוט"ש	מחיר לקוט"ש בא"ג	סה"כ לתשלום
		01/04/23	30/04/23	פרטי חשבון עבור תאריכים:		
777	פסגה	1,698,260.78	1,699,027.54	766.76	42.99	329.63 ₪
778	גבע	1,199,699.81	1,200,206.06	506.25	46.03	233.03 ₪
779	שפל	1,169,253.82	1,170,319.51	1,065.69	38.43	409.54 ₪

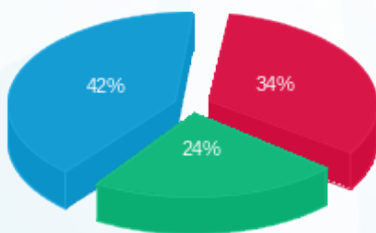
סה"כ לדייר:

פסגה	גבע	שפל	סה"כ	שיא ביקוש
766.76	506.25	1,065.69	2,338.70	9.51
329.63 ₪	233.03 ₪	409.54 ₪	972.20 ₪	

סה"כ צריכה  
 סה"כ לתשלום

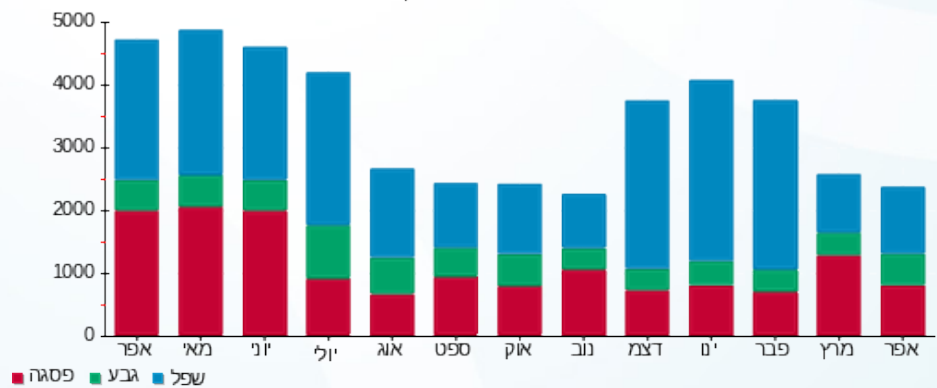
218.29 ₪	תשלום קבוע	
77.81 ₪	תשלום עבור גודל חיבור בKVA (3x400)	
1,268.30 ₪	סה"כ לתשלום	לא כולל מע"מ

התפלגות חיוב בש"ח לפי תעו"ז



פסגה (329.63 ₪) 42%  
 גבע (233.03 ₪) 24%  
 שפל (409.54 ₪) 34%

הסטוריית צריכה בקוט"ש



01/05/23 תאריך הפקה:  
 30/04/23 תאריך קריאה נוכחית:  
 01/04/23 תאריך קריאה קודמת:

שם דייר: בנק הפועלים UPS קומות 7-10  
 שם אתר: בית ישראל

לקוח/ה נכבד/ה, אנו מתכבדים להגיש את חישוב צריכת החשמל לתקופה 30/04/23 - 01/04/23:

בנק הפועלים UPS קומות 7-10 - 1 - 00018109 (3x200)

סוג תעריף	סוג צריכה	קריאה קודמת	קריאה נוכחית	סה"כ צריכה בקוט"ש	מחיר לקוט"ש בא"ג	סה"כ לתשלום
פרטי חשבון עבור תאריכים:						
777	פסגה	01/04/23	30/04/23	617.19	42.99	265.33 ₪
778	גבע	605,877.23	606,379.12	501.89	46.03	231.02 ₪
779	שפל	755,358.23	756,403.63	1,045.40	38.43	401.75 ₪

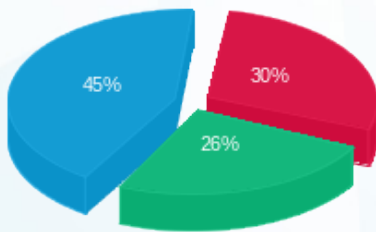
סה"כ לדייר:

פסגה	גבע	שפל	סה"כ	שיא ביקוש
617.19	501.89	1,045.40	2,164.49	4.07
265.33 ₪	231.02 ₪	401.75 ₪	898.10 ₪	

סה"כ צריכה  
 סה"כ לתשלום

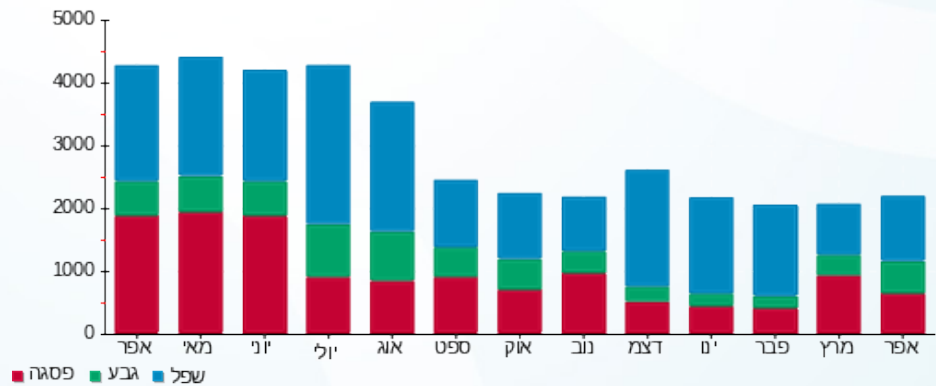
218.29 ₪	תשלום קבוע	
38.90 ₪	תשלום עבור גודל חיבור ב KVA (3x200)	
1,155.29 ₪	סה"כ לתשלום	לא כולל מע"מ

התפלגות חיוב בש"ח לפי תע"ז



■ פסגה (265.33 ₪)  
 ■ גבע (231.02 ₪)  
 ■ שפל (401.75 ₪)

הסטוריית צריכה בקוט"ש



01/05/23 תאריך הפקה:  
 30/04/23 תאריך קריאה נוכחי:  
 01/04/23 תאריך קריאה קודמת:

שם דייר: בנק הפועלים קומות 13-15  
 שם אתר: בית ישראל

**לקוח/ה נכבד/ה, אנו מתכבדים להגיש את חישוב צריכת החשמל לתקופה 01/04/23 - 30/04/23:**

**בנק הפועלים קומות 13-15 - 17312188 (3x400)**

סוג תעריף	סוג צריכה	קריאה קודמת	קריאה נוכחית	סה"כ צריכה בקוט"ש	מחיר לקוט"ש בא"ג	סה"כ לתשלום
פרטי חשבון עבור תאריכים:						
777	פסגה	01/04/23	30/04/23	3,252.40	42.99	1,398.21 ₪
778	גבע	15,665.00	17,985.10	2,320.10	46.03	1,067.94 ₪
779	שפל	54,246.00	59,162.90	4,916.90	38.43	1,889.56 ₪

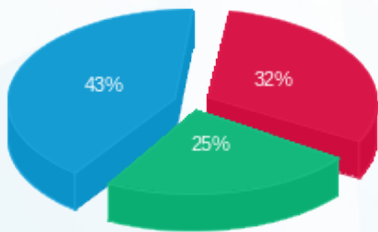
סה"כ לדייר:

פסגה	גבע	שפל	סה"כ	שיא ביקוש
3,252.40	2,320.10	4,916.90	10,489.40	23.64
1,398.21 ₪	1,067.94 ₪	1,889.56 ₪	4,355.71 ₪	

סה"כ צריכה  
 סה"כ לתשלום

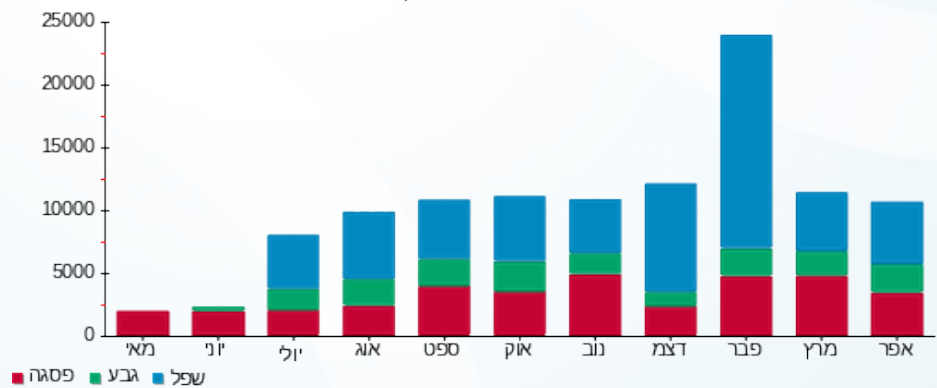
218.29 ₪	<b>תשלום קבוע</b>	
77.81 ₪	<b>תשלום עבור גודל חיבור בKVA (3x400)</b>	
4,651.81 ₪	<b>סה"כ לתשלום</b>	<b>לא כולל מע"מ</b>

התפלגות חיוב בש"ח לפי תעו"ז



■ פסגה (1,398.21 ₪)  
 ■ גבע (1,067.94 ₪)  
 ■ שפל (1,889.56 ₪)

הסטוריית צריכה בקוט"ש





01/05/23

תאריך הפקה:

שם דייר: בנק הפועלים קומות 9-10  
שם אתר: בית ישראל

30/04/23

תאריך קריאה נוכחית:

01/04/23

תאריך קריאה קודמת:

לקוח/ה נכבד/ה, אנו מתכבדים להגיש את חישוב צריכת החשמל לתקופה 01/04/23 - 30/04/23:

בנק הפועלים קומות 9-10 - 2 - 00023665 (3x400)

סוג תעריף	סוג צריכה	קריאה קודמת	קריאה נוכחית	סה"כ צריכה בקוט"ש	מחיר לקוט"ש בא"ג	סה"כ לתשלום
פרטי חשבון עבור תאריכים:						
		01/04/23	30/04/23			
777	פסגה	173,223.01	177,263.83	4,040.82	42.99	1,737.15 ₪
778	גבע	66,996.57	70,330.19	3,333.62	46.03	1,534.47 ₪
779	שפל	176,672.76	183,619.38	6,946.62	38.43	2,669.59 ₪

סה"כ לדייר:

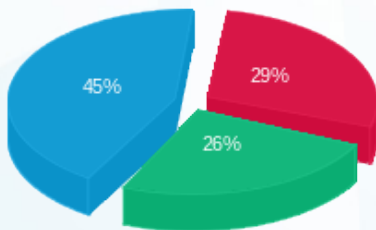
פסגה	גבע	שפל	סה"כ	שיא ביקוש
4,040.82	3,333.62	6,946.62	14,321.06	30.30
1,737.15 ₪	1,534.47 ₪	2,669.59 ₪	5,941.20 ₪	

סה"כ צריכה

סה"כ לתשלום

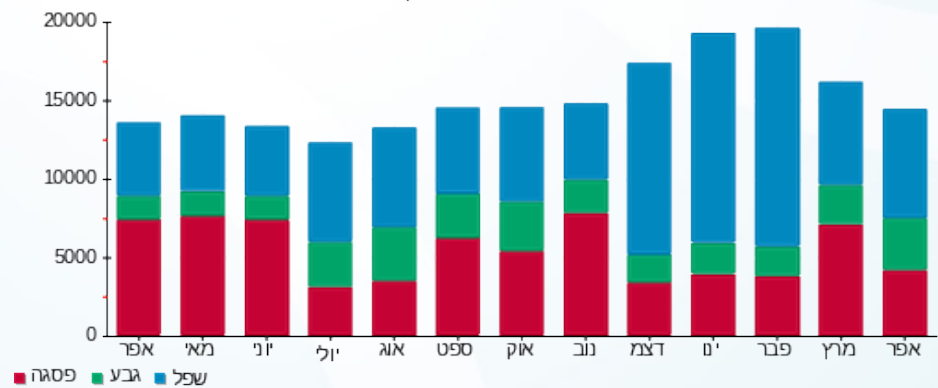
218.29 ₪	תשלום קבוע	
77.81 ₪	תשלום עבור גודל חיבור בKVA (3x400)	
6,237.30 ₪	סה"כ לתשלום	לא כולל מע"מ

התפלגות חיוב בש"ח לפי תעו"ז



- פסגה (1,737.15 ₪)
- גבע (1,534.47 ₪)
- שפל (2,669.59 ₪)

הסטוריית צריכה בקוט"ש





01/05/23 תאריך הפקה:  
 30/04/23 תאריך קריאה נוכחית:  
 01/04/23 תאריך קריאה קודמת:

שם דייר: צילר מס' 1  
 שם אתר: בית ישראל

לקוח/ה נכבד/ה, אנו מתכבדים להגיש את חישוב צריכת החשמל לתקופה 30/04/23 - 01/04/23:

צילר מס' 1 - 4 - 00023665 (3x1000)

סוג תעריף	סוג צריכה	קריאה קודמת	קריאה נוכחית	סה"כ צריכה בקוט"ש	מחיר לקוט"ש בא"ג	סה"כ לתשלום
		01/04/23	30/04/23	פרטי חשבון עבור תאריכים:		
777	פסגה	1,418,432.18	1,421,818.32	3,386.14	42.99	1,455.70 ₪
778	גבע	621,107.97	624,725.67	3,617.70	46.03	1,665.23 ₪
779	שפל	1,575,408.39	1,581,841.06	6,432.67	38.43	2,472.08 ₪

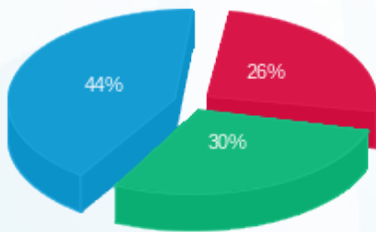
סה"כ לדיר:

פסגה	גבע	שפל	סה"כ	שיא ביקוש
3,386.14	3,617.70	6,432.67	13,436.51	131.82
1,455.70 ₪	1,665.23 ₪	2,472.08 ₪	5,593.00 ₪	

סה"כ צריכה  
 סה"כ לתשלום

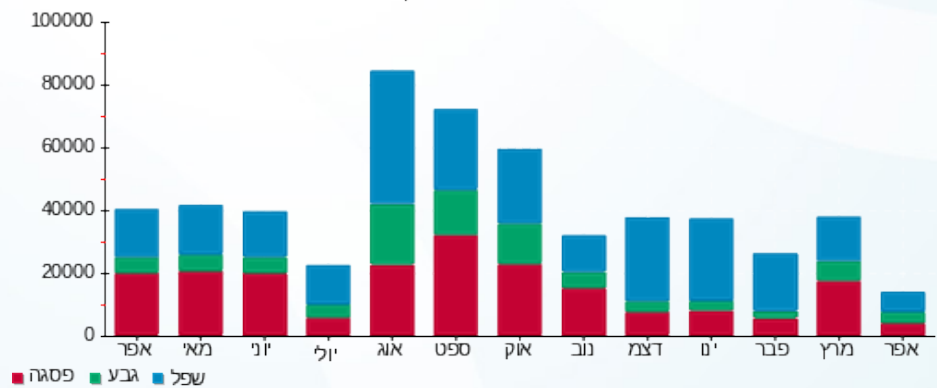
0.00 ₪	תשלום קבוע	
194.52 ₪	תשלום עבור גודל חיבור ב KVA (3x1000)	
5,787.53 ₪	סה"כ לתשלום	לא כולל מע"מ

התפלגות חיוב בש"ח לפי תע"ז



■ פסגה (1,455.70 ₪)  
 ■ גבע (1,665.23 ₪)  
 ■ שפל (2,472.08 ₪)

הסטוריית צריכה בקוט"ש





01/05/23 תאריך הפקה:  
 30/04/23 תאריך קריאה נוכחית:  
 01/04/23 תאריך קריאה קודמת:

שם דייר: צילר מס' 2  
 שם אתר: בית ישראל

לקוח/ה נכבד/ה, אנו מתכבדים להגיש את חישוב צריכת החשמל לתקופה 01/04/23 - 30/04/23:

צילר מס' 2 - 1 - 00018082 (3x1000)

סוג תעריף	סוג צריכה	קריאה קודמת	קריאה נוכחית	סה"כ צריכה בקוט"ש	מחיר לקוט"ש בא"ג	סה"כ לתשלום
פרטי חשבון עבור תאריכים:						
777	פסגה	01/04/23	30/04/23	188.05	42.99	80.84 ₪
778	גבע	49,691.42	49,847.40	155.98	46.03	71.80 ₪
779	שפל	87,015.02	87,340.61	325.59	38.43	125.12 ₪

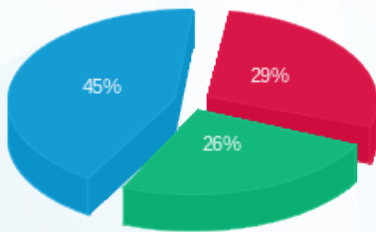
סה"כ לדייר:

פסגה	גבע	שפל	סה"כ	שיא ביקוש
188.05	155.98	325.59	669.62	0.92
80.84 ₪	71.80 ₪	125.12 ₪	277.76 ₪	

סה"כ צריכה  
 סה"כ לתשלום

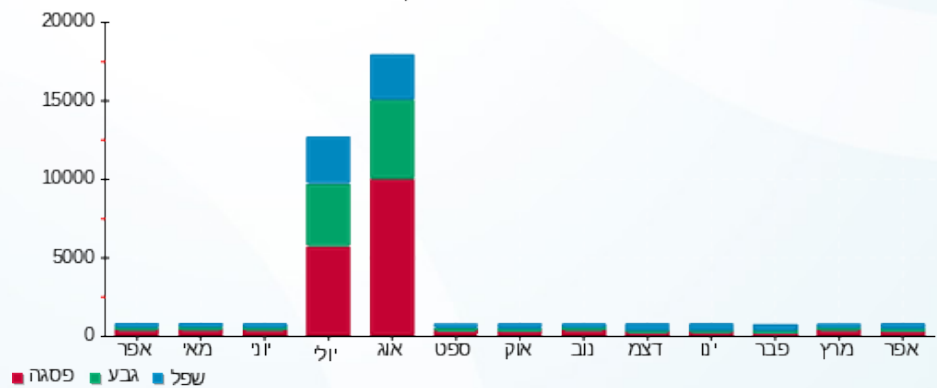
0.00 ₪	תשלום קבוע	
194.52 ₪	תשלום עבור גודל חיבור בKVA (3x1000)	
472.29 ₪	סה"כ לתשלום	לא כולל מע"מ

התפלגות חיוב בש"ח לפי תע"ז



פסגה (80.84 ₪) ■  
 גבע (71.80 ₪) ■  
 שפל (125.12 ₪) ■

הסטוריית צריכה בקוט"ש





01/05/23

תאריך הפקדה:

שם דייר: צילר מס' 3  
שם אתר: בית ישראל

30/04/23

תאריך קריאה נוכחית:

01/04/23

תאריך קריאה קודמת:

לקוח/ה נכבד/ה, אנו מתכבדים להגיש את חישוב צריכת החשמל לתקופה 01/04/23 - 30/04/23:

צילר מס' 3 - 3 - 00023665 (3x1000)

סוג תעריף	סוג צריכה	קריאה קודמת	קריאה נוכחית	סה"כ צריכה בקוט"ש	מחיר לקוט"ש בא"ג	סה"כ לתשלום
פרטי חשבון עבור תאריכים:						
777	פסגה	01/04/23	30/04/23	191.35	42.99	82.26 ₪
778	גבע	41,131.37	41,290.43	159.06	46.03	73.22 ₪
779	שפל	84,570.81	84,903.25	332.44	38.43	127.76 ₪

סה"כ לדייר:

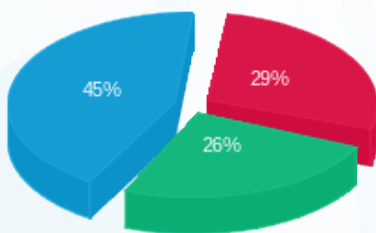
פסגה	גבע	שפל	סה"כ	שיא ביקוש
191.35	159.06	332.44	682.85	0.94
82.26 ₪	73.22 ₪	127.76 ₪	283.23 ₪	

סה"כ צריכה

סה"כ לתשלום

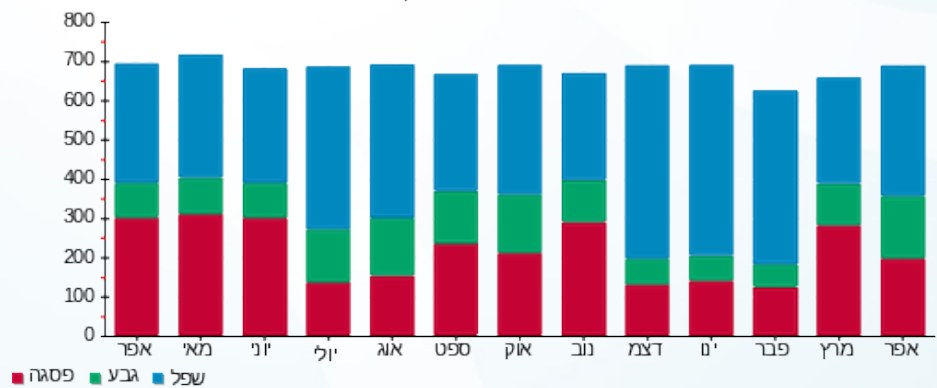
0.00 ₪	<b>תשלום קבוע</b>	
194.52 ₪	<b>תשלום עבור גודל חיבור בKVA (3x1000)</b>	
477.76 ₪	<b>סה"כ לתשלום</b>	<b>לא כולל מע"מ</b>

התפלגות חיוב בש"ח לפי תעו"ז



- פסגה (82.26 ₪)
- גבע (73.22 ₪)
- שפל (127.76 ₪)

הסטוריית צריכה בקוט"ש





01/05/23

תאריך הפקה:

שם דייר: צילר מס' 4  
שם אתר: בית ישראל

30/04/23

תאריך קריאה נוכחית:

01/04/23

תאריך קריאה קודמת:

לקוח/ה נכבד/ה, אנו מתכבדים להגיש את חישוב צריכת החשמל לתקופה 01/04/23 - 30/04/23:

צילר מס' 4 - 7 - 00023665 (3x400)

סוג תעריף	סוג צריכה	קריאה קודמת	קריאה נוכחית	סה"כ צריכה בקוט"ש	מחיר לקוט"ש בא"ג	סה"כ לתשלום
פרטי חשבון עבור תאריכים:						
		01/04/23	30/04/23			
777	פסגה	195,913.65	202,189.06	6,275.40	42.99	2,697.80 ₪
778	גבע	98,240.90	103,269.23	5,028.33	46.03	2,314.54 ₪
779	שפל	329,339.64	339,203.24	9,863.59	38.43	3,790.58 ₪

סה"כ לדייר:

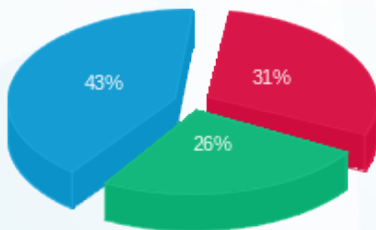
פסגה	גבע	שפל	סה"כ	שיא ביקוש
6,275.40	5,028.33	9,863.59	21,167.33	37.15
2,697.80 ₪	2,314.54 ₪	3,790.58 ₪	8,802.92 ₪	

סה"כ צריכה

סה"כ לתשלום

0.00 ₪	תשלום קבוע	
77.81 ₪	תשלום עבור גודל חיבור בKVA (3x400)	
8,880.73 ₪	סה"כ לתשלום	לא כולל מע"מ

התפלגות חיוב בש"ח לפי תע"ז



- פסגה (2,697.80 ₪) - 43%
- גבע (2,314.54 ₪) - 26%
- שפל (3,790.58 ₪) - 31%

הסטוריית צריכה בקוט"ש

