



01/05/23 תאריך הפקה:
 30/04/23 תאריך קריאה נוכחית:
 01/04/23 תאריך קריאה קודמת:

שם דייר: בנק הפועלים קומות 11-12
 שם אתר: בית ישראל

לקוח/ה נכבד/ה, אנו מתכבדים להגיש את חישוב צריכת החשמל לתקופה 01/04/23 - 30/04/23:

בנק הפועלים קומות 11-12 - 1 - 00018110 (3x400)

סוג תעריף	סוג צריכה	קריאה קודמת	קריאה נוכחית	סה"כ צריכה בקוט"ש	מחיר לקוט"ש בא"ג	סה"כ לתשלום
פרטי חשבון עבור תאריכים:						
		01/04/23	30/04/23			
777	פסגה	1,698,260.78	1,699,027.54	766.76	39.17	300.34 ₪
778	גבע	1,199,699.81	1,200,206.06	506.25	39.17	198.30 ₪
779	שפל	1,169,253.82	1,170,319.51	1,065.69	34.91	372.03 ₪

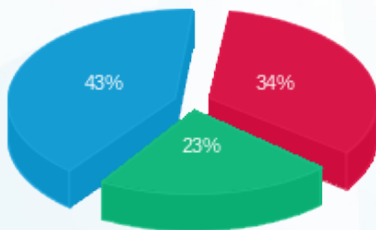
סה"כ לדייר:

פסגה	גבע	שפל	סה"כ	שיא ביקוש
766.76	506.25	1,065.69	2,338.70	9.51
300.34 ₪	198.30 ₪	372.03 ₪	870.67 ₪	

סה"כ צריכה
 סה"כ לתשלום

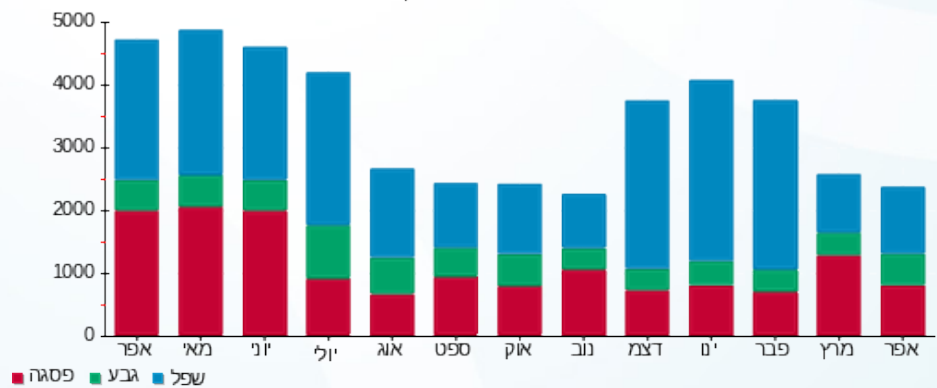
218.29 ₪	תשלום קבוע	
77.81 ₪	תשלום עבור גודל חיבור בKVA (3x400)	
1,166.77 ₪	סה"כ לתשלום	לא כולל מע"מ

התפלגות חיוב בש"ח לפי תעו"ז



■ פסגה (300.34 ₪)
 ■ גבע (198.30 ₪)
 ■ שפל (372.03 ₪)

הסטוריית צריכה בקוט"ש



■ פסגה ■ גבע ■ שפל



01/05/23 תאריך הפקה:
 30/04/23 תאריך קריאה נוכחית:
 01/04/23 תאריך קריאה קודמת:

שם דייר: בנק הפועלים UPS קומות 7-10
 שם אתר: בית ישראל

לקוח/ה נכבד/ה, אנו מתכבדים להגיש את חישוב צריכת החשמל לתקופה 30/04/23 - 01/04/23:

בנק הפועלים UPS קומות 7-10 - 1 - 00018109 (3x200)

סוג תעריף	סוג צריכה	קריאה קודמת	קריאה נוכחית	סה"כ צריכה בקוט"ש	מחיר לקוט"ש בא"ג	סה"כ לתשלום
פרטי חשבון עבור תאריכים:						
777	פסגה	01/04/23	30/04/23	617.19	39.17	241.75 ₪
778	גבע	605,877.23	606,379.12	501.89	39.17	196.59 ₪
779	שפל	755,358.23	756,403.63	1,045.40	34.91	364.95 ₪

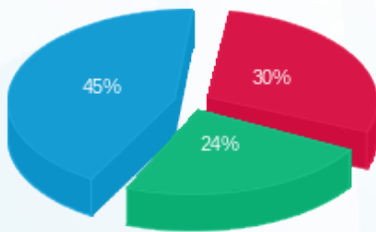
סה"כ לדייר:

פסגה	גבע	שפל	סה"כ	שיא ביקוש
617.19	501.89	1,045.40	2,164.49	4.07
241.75 ₪	196.59 ₪	364.95 ₪	803.30 ₪	

סה"כ צריכה
 סה"כ לתשלום

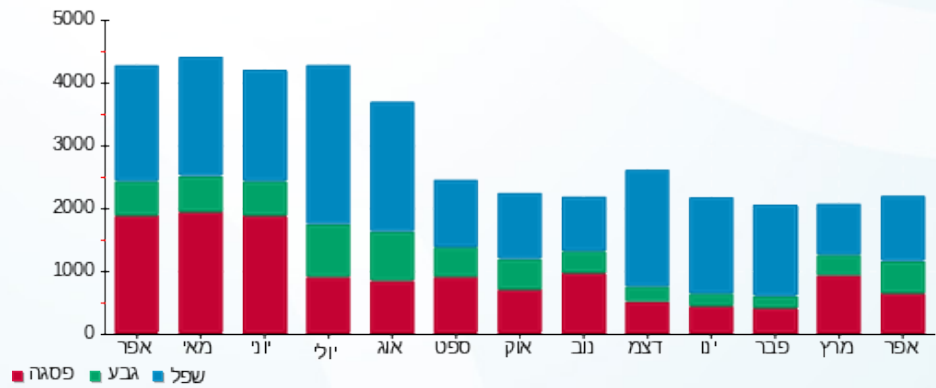
218.29 ₪	תשלום קבוע	
38.90 ₪	תשלום עבור גודל חיבור בKVA (3x200)	
1,060.49 ₪	סה"כ לתשלום	לא כולל מע"מ

התפלגות חיוב בש"ח לפי תע"ז



■ פסגה (241.75 ₪)
 ■ גבע (196.59 ₪)
 ■ שפל (364.95 ₪)

הסטוריית צריכה בקוט"ש





01/05/23

תאריך הפקדה:

שם דייר: בנק הפועלים קומות 13-15

30/04/23

תאריך קריאה נוכחית:

שם אתר: בית ישראל

01/04/23

תאריך קריאה קודמת:

לקוח/ה נכבד/ה, אנו מתכבדים להגיש את חישוב צריכת החשמל לתקופה 30/04/23 - 01/04/23:

בנק הפועלים קומות 13-15 - 1 - 17312188 (3x400)

סוג תעריף	סוג צריכה	קריאה קודמת	קריאה נוכחית	סה"כ צריכה בקוט"ש	מחיר לקוט"ש בא"ג	סה"כ לתשלום
פרטי חשבון עבור תאריכים:						
777	פסגה	01/04/23	30/04/23	3,252.40	39.17	1,273.97 ₪
778	גבע	15,665.00	17,985.10	2,320.10	39.17	908.78 ₪
779	שפל	54,246.00	59,162.90	4,916.90	34.91	1,716.49 ₪

סה"כ לדייר:

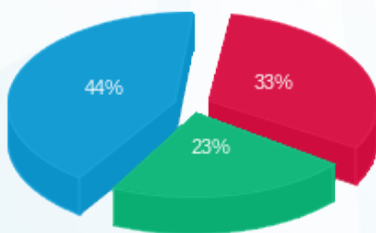
פסגה	גבע	שפל	סה"כ	שיא ביקוש
3,252.40	2,320.10	4,916.90	10,489.40	23.64
1,273.97 ₪	908.78 ₪	1,716.49 ₪	3,899.24 ₪	

סה"כ צריכה

סה"כ לתשלום

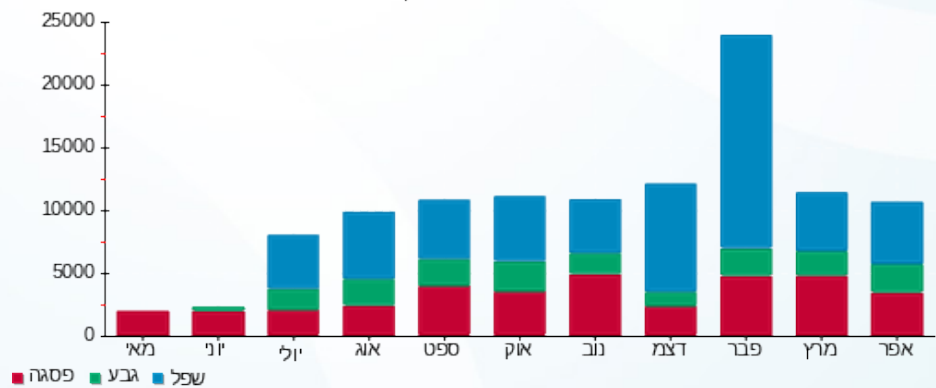
218.29 ₪	תשלום קבוע	
77.81 ₪	תשלום עבור גודל חיבור בKVA (3x400)	
4,195.34 ₪	סה"כ לתשלום	לא כולל מע"מ

התפלגות חיוב בש"ח לפי תעו"ז



- פסגה (1,273.97 ₪) - 44%
- גבע (908.78 ₪) - 33%
- שפל (1,716.49 ₪) - 23%

הסטוריית צריכה בקוט"ש





01/05/23 תאריך הפקה:
 30/04/23 תאריך קריאה נוכחית:
 01/04/23 תאריך קריאה קודמת:

שם דייר: בנק הפועלים קומות 9-10
 שם אתר: בית ישראכרט

לקוח/ה נכבד/ה, אנו מתכבדים להגיש את חישוב צריכת החשמל לתקופה 01/04/23 - 30/04/23:

בנק הפועלים קומות 9-10 - 2 - 00023665 (3x400)

סוג תעריף	סוג צריכה	קריאה קודמת	קריאה נוכחית	סה"כ צריכה בקוט"ש	מחיר לקוט"ש בא"ג	סה"כ לתשלום
פרטי חשבון עבור תאריכים:						
777	פסגה	01/04/23	30/04/23	4,040.82	39.17	1,582.79 ₪
778	גבע	66,996.57	70,330.19	3,333.62	39.17	1,305.78 ₪
779	שפל	176,672.76	183,619.38	6,946.62	34.91	2,425.07 ₪

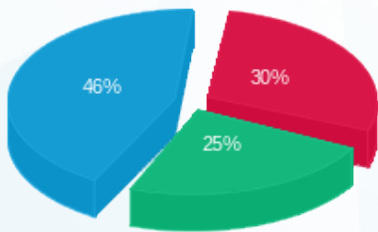
סה"כ לדייר:

פסגה	גבע	שפל	סה"כ	שיא ביקוש
4,040.82	3,333.62	6,946.62	14,321.06	30.30
1,582.79 ₪	1,305.78 ₪	2,425.07 ₪	5,313.63 ₪	

סה"כ צריכה
 סה"כ לתשלום

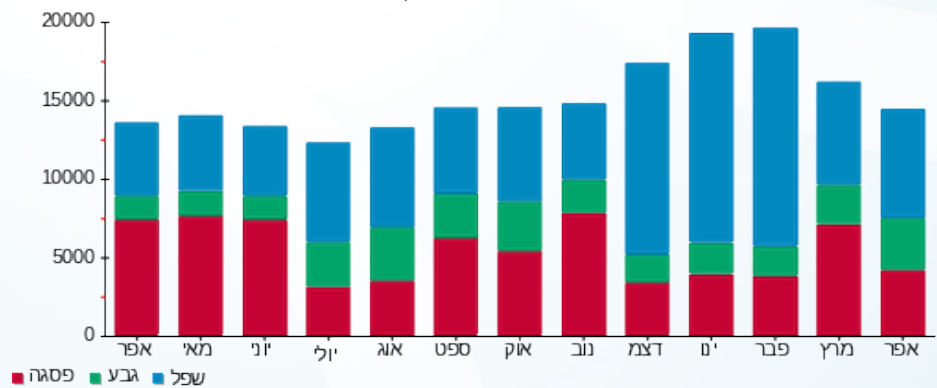
218.29 ₪	תשלום קבוע	
77.81 ₪	תשלום עבור גודל חיבור בKVA (3x400)	
5,609.73 ₪	סה"כ לתשלום	לא כולל מע"מ

התפלגות חיוב בש"ח לפי תעו"ז



■ פסגה (1,582.79 ₪)
 ■ גבע (1,305.78 ₪)
 ■ שפל (2,425.07 ₪)

הסטוריית צריכה בקוט"ש





01/05/23 תאריך הפקה:
 30/04/23 תאריך קריאה נוכחית:
 01/04/23 תאריך קריאה קודמת:

שם דייר: צילר מס' 1
 שם אתר: בית ישראל

לקוח/ה נכבד/ה, אנו מתכבדים להגיש את חישוב צריכת החשמל לתקופה 01/04/23 - 30/04/23:

צילר מס' 1 - 4 - 00023665 (3x1000)

סוג תעריף	סוג צריכה	קריאה קודמת	קריאה נוכחית	סה"כ צריכה בקוט"ש	מחיר לקוט"ש בא"ג	סה"כ לתשלום
		01/04/23	30/04/23	פרטי חשבון עבור תאריכים:		
777	פסגה	1,418,432.18	1,421,818.32	3,386.14	42.99	1,455.70 ₪
778	גבע	621,107.97	624,725.67	3,617.70	46.03	1,665.23 ₪
779	שפל	1,575,408.39	1,581,841.06	6,432.67	38.43	2,472.08 ₪

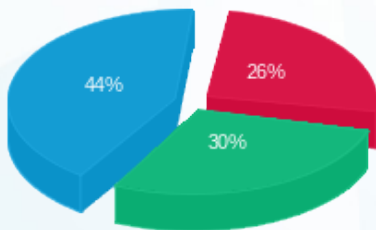
סה"כ לדיר:

פסגה	גבע	שפל	סה"כ	שיא ביקוש
3,386.14	3,617.70	6,432.67	13,436.51	131.82
1,455.70 ₪	1,665.23 ₪	2,472.08 ₪	5,593.00 ₪	

סה"כ צריכה
 סה"כ לתשלום

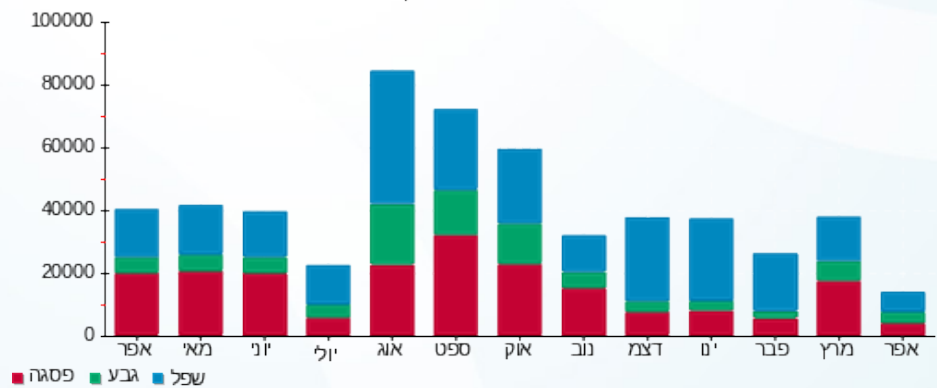
0.00 ₪	תשלום קבוע	
194.52 ₪	תשלום עבור גודל חיבור בKVA (3x1000)	
5,787.53 ₪	סה"כ לתשלום	לא כולל מע"מ

התפלגות חיוב בש"ח לפי תעו"ז



■ פסגה (1,455.70 ₪)
 ■ גבע (1,665.23 ₪)
 ■ שפל (2,472.08 ₪)

הסטוריית צריכה בקוט"ש





01/05/23 תאריך הפקה:
 30/04/23 תאריך קריאה נוכחית:
 01/04/23 תאריך קריאה קודמת:

שם דייר: צילר מס' 2
 שם אתר: בית ישראל

לקוח/ה נכבד/ה, אנו מתכבדים להגיש את חישוב צריכת החשמל לתקופה 01/04/23 - 30/04/23:

צילר מס' 2 - 1 - 00018082 (3x1000)

סוג תעריף	סוג צריכה	קריאה קודמת	קריאה נוכחית	סה"כ צריכה בקוט"ש	מחיר לקוט"ש בא"ג	סה"כ לתשלום
פרטי חשבון עבור תאריכים:						
777	פסגה	01/04/23	30/04/23	188.05	42.99	80.84 ₪
778	גבע	49,691.42	49,847.40	155.98	46.03	71.80 ₪
779	שפל	87,015.02	87,340.61	325.59	38.43	125.12 ₪

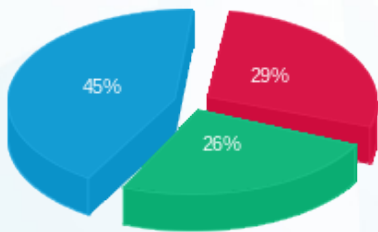
סה"כ לדייר:

פסגה	גבע	שפל	סה"כ	שיא ביקוש
188.05	155.98	325.59	669.62	0.92
80.84 ₪	71.80 ₪	125.12 ₪	277.76 ₪	

סה"כ צריכה
 סה"כ לתשלום

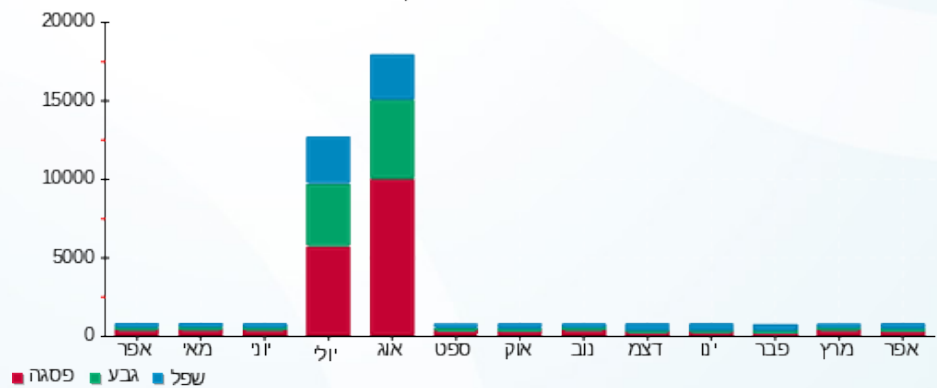
0.00 ₪	תשלום קבוע	
194.52 ₪	תשלום עבור גודל חיבור בKVA (3x1000)	
472.29 ₪	סה"כ לתשלום	לא כולל מע"מ

התפלגות חיוב בש"ח לפי תעו"ז



פסגה (80.84 ₪) - 29%
 גבע (71.80 ₪) - 26%
 שפל (125.12 ₪) - 45%

הסטוריית צריכה בקוט"ש





01/05/23

תאריך הפקדה:

שם דייר: צילר מס' 3
שם אתר: בית ישראל

30/04/23

תאריך קריאה נוכחית:

01/04/23

תאריך קריאה קודמת:

לקוח/ה נכבד/ה, אנו מתכבדים להגיש את חישוב צריכת החשמל לתקופה 01/04/23 - 30/04/23:

צילר מס' 3 - 3 - 00023665 (3x1000)

סוג תעריף	סוג צריכה	קריאה קודמת	קריאה נוכחית	סה"כ צריכה בקוט"ש	מחיר לקוט"ש בא"ג	סה"כ לתשלום
פרטי חשבון עבור תאריכים:						
777	פסגה	01/04/23	30/04/23	191.35	42.99	82.26 ₪
778	גבע	41,131.37	41,290.43	159.06	46.03	73.22 ₪
779	שפל	84,570.81	84,903.25	332.44	38.43	127.76 ₪

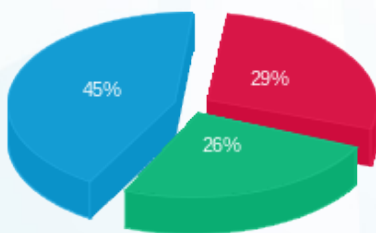
סה"כ לדייר:

פסגה	גבע	שפל	סה"כ	שיא ביקוש
191.35	159.06	332.44	682.85	0.94
82.26 ₪	73.22 ₪	127.76 ₪	283.23 ₪	

סה"כ צריכה
סה"כ לתשלום

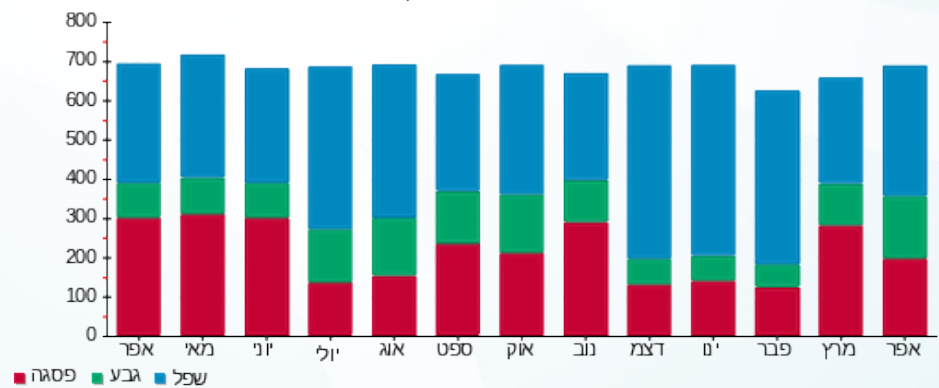
0.00 ₪	תשלום קבוע	
194.52 ₪	תשלום עבור גודל חיבור בKVA (3x1000)	
477.76 ₪	סה"כ לתשלום	לא כולל מע"מ

התפלגות חיוב בש"ח לפי תעו"ז



- פסגה (82.26 ₪)
- גבע (73.22 ₪)
- שפל (127.76 ₪)

הסטוריית צריכה בקוט"ש





01/05/23 תאריך הפקה:
 30/04/23 תאריך קריאה נוכחית:
 01/04/23 תאריך קריאה קודמת:

שם דייר: צילר מס' 4
 שם אתר: בית ישראל

לקוח/ה נכבד/ה, אנו מתכבדים להגיש את חישוב צריכת החשמל לתקופה 01/04/23 - 30/04/23:

צילר מס' 4 - 7 - 00023665 (3x400)

סוג תעריף	סוג צריכה	קריאה קודמת	קריאה נוכחית	סה"כ צריכה בקוט"ש	מחיר לקוט"ש בא"ג	סה"כ לתשלום
			30/04/23	01/04/23	פרטי חשבון עבור תאריכים:	
777	פסגה	195,913.65	202,189.06	6,275.40	42.99	2,697.80 ₪
778	גבע	98,240.90	103,269.23	5,028.33	46.03	2,314.54 ₪
779	שפל	329,339.64	339,203.24	9,863.59	38.43	3,790.58 ₪

סה"כ לדייר:

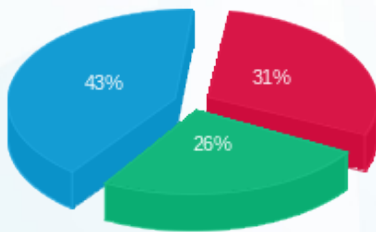
פסגה	גבע	שפל	סה"כ	שיא ביקוש
6,275.40	5,028.33	9,863.59	21,167.33	37.15
2,697.80 ₪	2,314.54 ₪	3,790.58 ₪	8,802.92 ₪	

סה"כ צריכה

סה"כ לתשלום

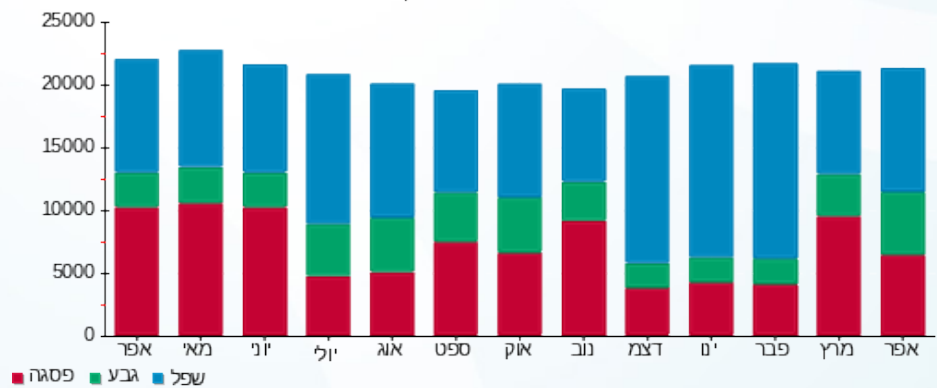
0.00 ₪	תשלום קבוע	
77.81 ₪	תשלום עבור גודל חיבור בKVA (3x400)	
8,880.73 ₪	סה"כ לתשלום	לא כולל מע"מ

התפלגות חיוב בש"ח לפי תע"ז



- פסגה (2,697.80 ₪)
- גבע (2,314.54 ₪)
- שפל (3,790.58 ₪)

הסטוריית צריכה בקוט"ש



- פסגה
- גבע
- שפל

