



02/05/23

תאריך הפקדה:

שם דייר: מס' 096 ק.05 - ש.ל.ה

30/04/23

תאריך קריאה נוכחית:

שם אתר: מתחם שביר

01/04/23

תאריך קריאה קודמת:

לקוח/ה נכבד/ה, אנו מתכבדים להגיש את חישוב צריכת החשמל לתקופה **01/04/23 - 30/04/23**:

קומה 05 ש.ל.ה - 5 - 15129209 (3x125)

סוג תעריף	סוג צריכה	קריאה קודמת	קריאה נוכחית	סה"כ צריכה בקוט"ש	מחיר לקוט"ש בא"ג	סה"כ לתשלום
פרטי חשבון עבור תאריכים:						
777	פסגה	01/04/23	30/04/23	343.40	39.17	134.51 ₪
778	גבע	34,861.20	34,861.20	0.00	39.17	0.00 ₪
779	שפל	89,288.20	90,888.20	1,600.00	34.91	558.56 ₪

סה"כ לדייר:

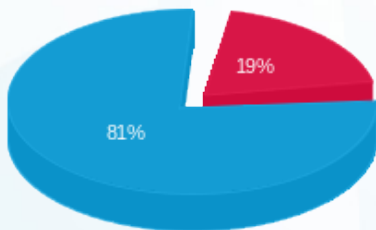
פסגה	גבע	שפל	סה"כ	שיא ביקוש
343.40	0.00	1,600.00	1,943.40	11.45
134.51 ₪	0.00 ₪	558.56 ₪	693.07 ₪	

סה"כ צריכה

סה"כ לתשלום

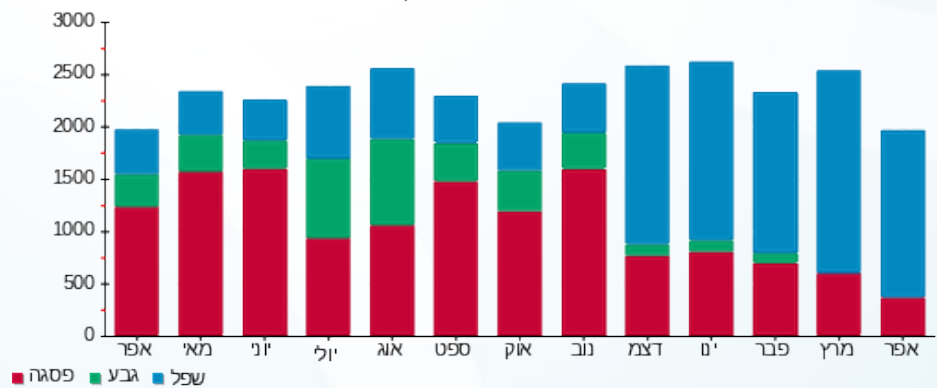
218.29 ₪	תשלום קבוע	
24.32 ₪	תשלום עבור גודל חיבור בKVA (3x125)	
935.68 ₪	סה"כ לתשלום	לא כולל מע"מ

התפלגות חיוב בש"ח לפי תעו"ז



- פסגה (134.51 ₪)
- גבע (0.00 ₪)
- שפל (558.56 ₪)

הסטוריית צריכה בקוט"ש



- פסגה
- גבע
- שפל

