



02/05/23

תאריך הפקדה:

שם דייר: קומה 02 תפקיד פלוס בע"מ

31/03/23

תאריך קריאה נוכחית:

שם אתר: קניון הנגב מגדל משרדים

01/03/23

תאריך קריאה קודמת:

לקוח/ה נכבד/ה, אנו מתכבדים להגיש את חישוב צריכת החשמל לתקופה 01/03/23 - 31/03/23:

קומה 02 תפקיד פלוס בע"מ - 5 - 00024397 (3x25)

סוג תעריף	סוג צריכה	קריאה קודמת	קריאה נוכחית	סה"כ צריכה בקוט"ש	מחיר לקוט"ש בא"ג	סה"כ לתשלום
פרטי חשבון עבור תאריכים:						
777	פסגה	01/03/23	31/03/23	115.20	44.17	50.88 ₪
778	גבע	19,373.95	19,398.83	24.88	47.25	11.76 ₪
779	שפל	36,910.51	36,971.25	60.74	39.55	24.02 ₪

ציבורי + מיזוג אוויר

הערה	סה"כ לתשלום
ציבורי + מיזוג אוויר	507.00 ₪

סה"כ לדייר:

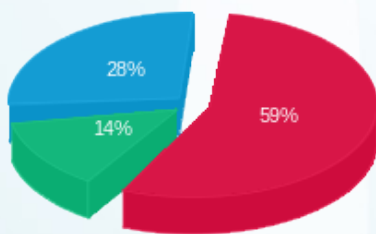
פסגה	גבע	שפל	סה"כ	שיא ביקוש
115.20	24.88	60.74	200.82	1.02
50.88 ₪	11.76 ₪	24.02 ₪	593.66 ₪	

סה"כ צריכה
סה"כ לתשלום

תשלום קבוע	תשלום עבור גודל חיבור בKVA (3x25)	סה"כ לתשלום
210.98 ₪	4.97 ₪	809.61 ₪

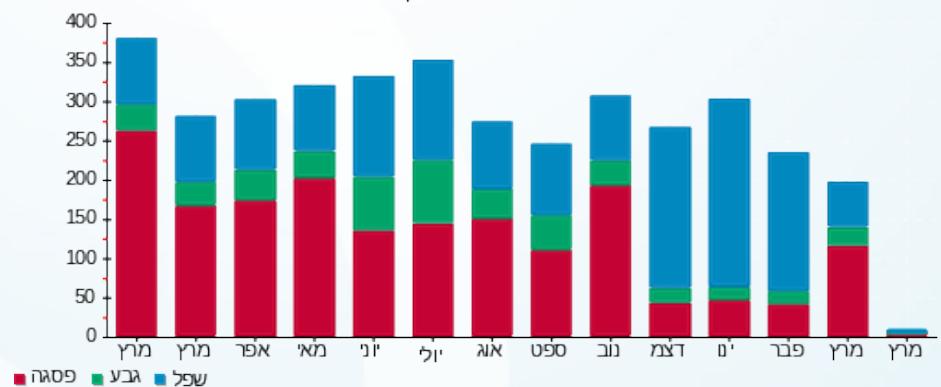
לא כולל מע"מ

התפלגות חיוב בש"ח לפי תעו"ז



פסגה (50.88 ₪)
גבע (11.76 ₪)
שפל (24.02 ₪)

הסטוריית צריכה בקוט"ש



פסגה גבע שפל

