



02/05/23

תאריך הפקדה:

שם דייר: קומה 02 - מוקד קאר  
שם אתר: קניון הנגב מגדל משרדים

31/03/23

תאריך קריאה נוכחית:

01/03/23

תאריך קריאה קודמת:

לקוח/ה נכבד/ה, אנו מתכבדים להגיש את חישוב צריכת החשמל לתקופה 01/03/23 - 31/03/23:

קומה 02 - מוקד קאר - 1 - 00024401 (3x25)

סוג תעריף	סוג צריכה	קריאה קודמת	קריאה נוכחית	סה"כ צריכה בקוט"ש	מחיר לקוט"ש בא"ג	סה"כ לתשלום
פרטי חשבון עבור תאריכים:						
777	פסגה	01/03/23	31/03/23	390.82	44.17	172.62 ₪
778	גבע	19,505.71	19,598.19	92.49	47.25	43.70 ₪
779	שפל	24,120.22	24,281.63	161.40	39.55	63.83 ₪

ציבורי + מיזוג

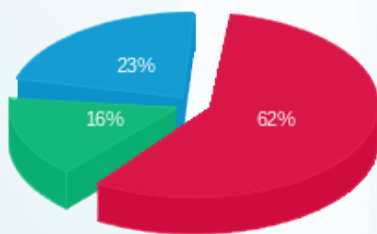
סוג תעריף	הערה	סה"כ לתשלום
ציבורי + מיזוג		102.00 ₪

סה"כ לדייר:

שיא ביקוש	סה"כ	שפל	גבע	פסגה	סה"כ צריכה
4.46	644.70	161.40	92.49	390.82	סה"כ לתשלום
	382.16 ₪	63.83 ₪	43.70 ₪	172.62 ₪	

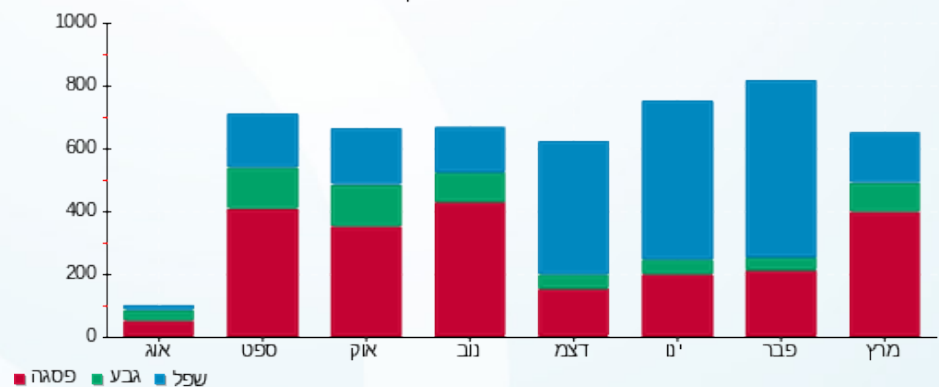
תשלום קבוע	תשלום עבור גודל חיבור בKVA (3x25)	סה"כ לתשלום	לא כולל מע"מ
210.98 ₪	4.97 ₪	598.10 ₪	

התפלגות חיוב בש"ח לפי תעו"ז



פסגה (172.62 ₪) ■  
גבע (43.70 ₪) ■  
שפל (63.83 ₪) ■

הסטוריית צריכה בקוט"ש



פסגה ■ גבע ■ שפל

