



02/05/23 תאריך הפקה:  
 30/04/23 תאריך קריאה נוכחית:  
 01/04/23 תאריך קריאה קודמת:

שם דייר: \*דאבה  
 שם אתר: מראה המפרץ

לקוח/ה נכבד/ה, אנו מתכבדים להגיש את חישוב צריכת החשמל לתקופה **01/04/23 - 30/04/23**:

**דאבה - שני 1 - 2 - 02310014(3x84.5)**

סוג תעריף	סוג צריכה	קריאה קודמת	קריאה נוכחית	סה"כ צריכה בקוט"ש	מחיר לקוט"ש בא"ג	סה"כ לתשלום
פרטי חשבון עבור תאריכים:			01/04/23	30/04/23		
777	פסגה	-456,283.60	-510,030.60	-53,747.00	31.23	16,785.19 ₪
778	גבע	-66,224.40	-91,249.20	-25,024.80	31.23	7,815.25 ₪
779	שפל	-262,266.70	-286,948.30	-24,681.60	27.26	6,728.20 ₪

**דאבה - שני 1 - 1 - 08029824(0x0)**

סוג תעריף	סוג צריכה	קריאה קודמת	קריאה נוכחית	סה"כ צריכה בקוט"ש	מחיר לקוט"ש בא"ג	סה"כ לתשלום
פרטי חשבון עבור תאריכים:			01/04/23	30/04/23		
777	פסגה	1,095,253.90	1,166,423.70	71,169.80	31.23	22,226.33 ₪
778	גבע	564,682.80	617,002.10	52,319.30	31.23	16,339.32 ₪
779	שפל	1,509,129.80	1,600,882.20	91,752.40	27.26	25,011.70 ₪

**דאבה פוטוולטאי - 1 - 20281546(0x0)**

סוג תעריף	סוג צריכה	קריאה קודמת	קריאה נוכחית	סה"כ צריכה בקוט"ש	מחיר לקוט"ש בא"ג	סה"כ לתשלום
פרטי חשבון עבור תאריכים:			01/04/23	30/04/23		
777	פסגה	624,618.10	672,782.30	48,164.20	31.23	15,041.68 ₪
778	גבע	168,252.00	194,534.70	26,282.70	31.23	8,208.09 ₪
779	שפל	419,264.50	441,947.40	22,682.90	27.26	6,183.36 ₪

סה"כ לדייר:

פסגה	גבע	שפל	סה"כ	שיא ביקוש
65,587.00	53,577.20	89,753.70	208,917.90	482.60
20,482.82 ₪	16,732.16 ₪	24,466.86 ₪	61,681.84 ₪	

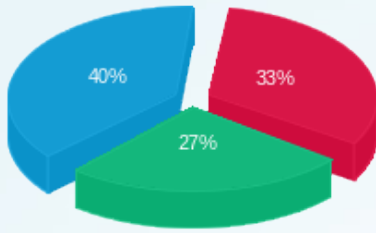
סה"כ צריכה  
 סה"כ לתשלום

519.47 ₪	תשלום קבוע	
4,948.25 ₪	תשלום עבור גודל חיבור בKVA (3x84.5)	
67,149.56 ₪	סה"כ לתשלום	לא כולל מע"מ



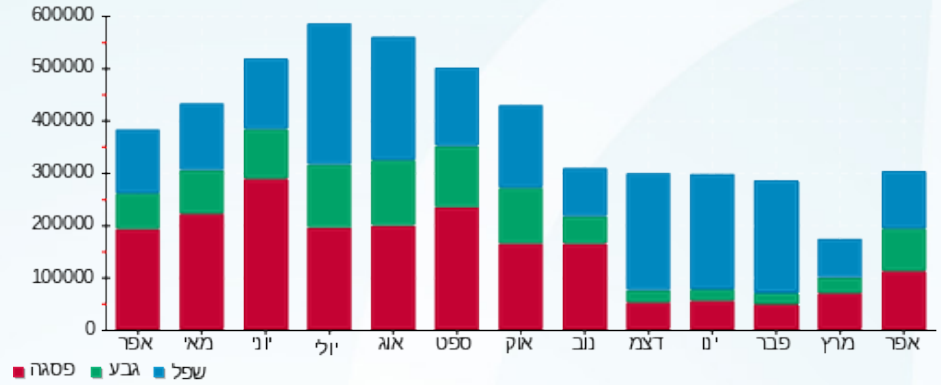


התפלגות חיוב בש"ח לפי תעו"ז



- פסגה (20,482.82 ש"ח)
- גבע (16,732.16 ש"ח)
- שפל (24,466.86 ש"ח)

הסטוריית צריכה בקוט"ש





02/05/23 תאריך הפקה:  
 30/04/23 תאריך קריאה נוכחית:  
 01/04/23 תאריך קריאה קודמת:

שם דייר: \*פוטוולטאי  
 שם אתר: מראה המפרץ

לקוח/ה נכבד/ה, אנו מתכבדים להגיש את חישוב צריכת החשמל לתקופה 01/04/23 - 30/04/23:

פוטוולטאי - 1 - 20281543(0x0)

סוג תעריף	סוג צריכה	קריאה קודמת	קריאה נוכחית	סה"כ צריכה בקוט"ש	מחיר לקוט"ש בא"ג	סה"כ לתשלום
פרטי חשבון עבור תאריכים:						
777	פסגה	01/04/23	30/04/23	13,024.80	39.17	5,101.81 ₪
778	גבע	40,332.40	46,388.20	6,055.80	39.17	2,372.06 ₪
779	שפל	90,821.80	96,983.50	6,161.70	34.91	2,151.05 ₪

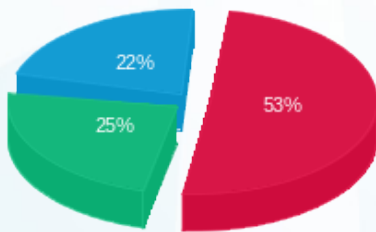
סה"כ לדייר:

פסגה	גבע	שפל	סה"כ	שיא ביקוש
13,024.80	6,055.80	6,161.70	25,242.30	138.55
₪ 5,101.81	₪ 2,372.06	₪ 2,151.05	₪ 9,624.92	

סה"כ צריכה  
 סה"כ לתשלום

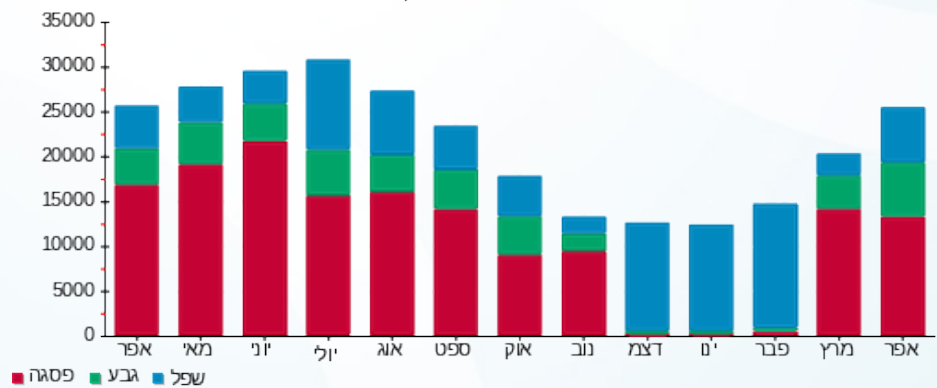
₪ 0.00	תשלום קבוע	
₪ 0.00	תשלום עבור גודל חיבור בKVA (0x0)	
₪ 9,624.92	סה"כ לתשלום	לא כולל מע"מ

התפלגות חיוב בש"ח לפי תע"ז



■ פסגה (₪ 5,101.81)  
 ■ גבע (₪ 2,372.06)  
 ■ שפל (₪ 2,151.05)

הסטוריית צריכה בקוט"ש





02/05/23

תאריך הפקה:

שם דייר: \*ראשי מחסני חשמל

30/04/23

תאריך קריאה נוכחית:

שם אתר: מראה המפרץ

01/04/23

תאריך קריאה קודמת:

לקוח/ה נכבד/ה, אנו מתכבדים להגיש את חישוב צריכת החשמל לתקופה 01/04/23 - 30/04/23:

ראשי מחסני חשמל - 1 - 20281544(0x0)

סוג תעריף	סוג צריכה	קריאה קודמת	קריאה נוכחית	סה"כ צריכה בקוט"ש	מחיר לקוט"ש בא"ג	סה"כ לתשלום
פרטי חשבון עבור תאריכים:						
		01/04/23	30/04/23			
777	פסגה	64,725.90	68,470.20	3,744.30	39.17	1,466.64 ₪
778	גבע	25,611.50	26,994.80	1,383.30	39.17	541.84 ₪
779	שפל	33,765.60	34,795.60	1,030.00	34.91	359.57 ₪

סה"כ לדייר:

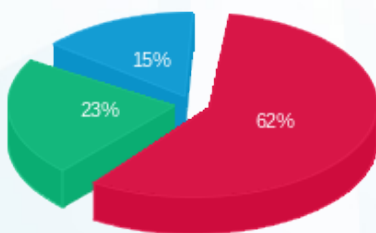
פסגה	גבע	שפל	סה"כ	שיא ביקוש
3,744.30	1,383.30	1,030.00	6,157.60	43.95
1,466.64 ₪	541.84 ₪	359.57 ₪	2,368.05 ₪	

סה"כ צריכה

סה"כ לתשלום

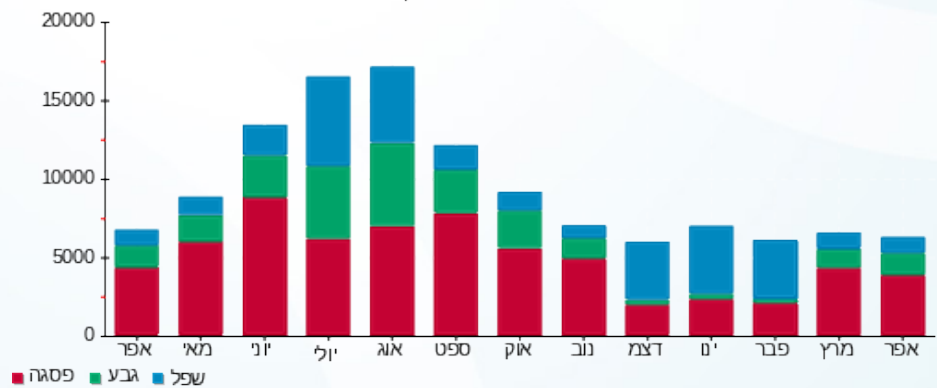
218.29 ₪	תשלום קבוע	
0.00 ₪	תשלום עבור גודל חיבור בKVA (0x0)	
2,586.34 ₪	סה"כ לתשלום	לא כולל מע"מ

התפלגות חיוב בש"ח לפי תע"ז



- פסגה (1,466.64 ₪)
- גבע (541.84 ₪)
- שפל (359.57 ₪)

הסטוריית צריכה בקוט"ש





02/05/23 תאריך הפקה:  
 30/04/23 תאריך קריאה נוכחית:  
 01/04/23 תאריך קריאה קודמת:

שם דייר: TREK  
 שם אתר: מראה המפרץ

לקוח/ה נכבד/ה, אנו מתכבדים להגיש את חישוב צריכת החשמל לתקופה 01/04/23 - 30/04/23:

TREK - (3x63)00022793 - 2

סה"כ לתשלום	מחיר לקוט"ש בא"ג	סה"כ צריכה בקוט"ש	קריאה נוכחית	קריאה קודמת	סוג צריכה	סוג תעריף
			30/04/23	01/04/23	פרטי חשבון עבור תאריכים:	
261.29 ₪	39.17	667.07	329,150.06	328,483.00	פסגה	777
83.39 ₪	39.17	212.90	124,788.74	124,575.84	גבע	778
35.22 ₪	34.91	100.88	91,815.48	91,714.60	שפל	779

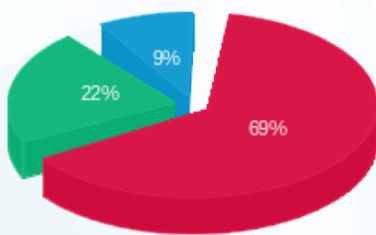
סה"כ לדייר:

שיא ביקוש	סה"כ	שפל	גבע	פסגה
10.49	980.85	100.88	212.90	667.07
	379.90 ₪	35.22 ₪	83.39 ₪	261.29 ₪

סה"כ צריכה  
 סה"כ לתשלום

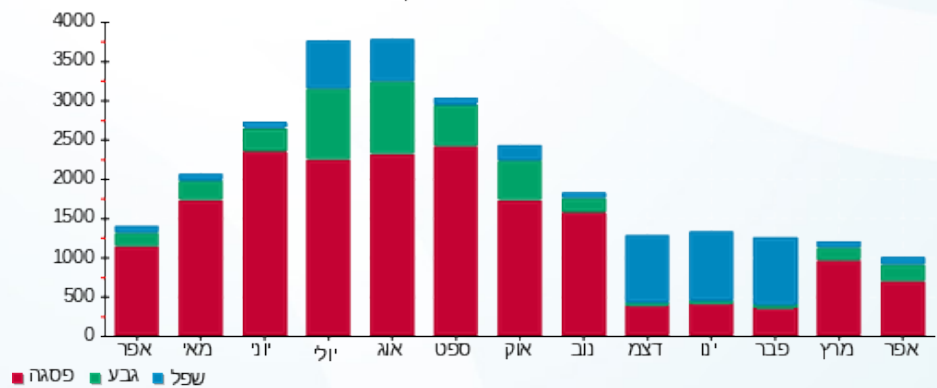
218.29 ₪	<b>תשלום קבוע</b>	
12.25 ₪	<b>תשלום עבור גודל חיבור בKVA (3x63)</b>	
610.45 ₪	<b>סה"כ לתשלום</b>	<b>לא כולל מע"מ</b>

התפלגות חיוב בש"ח לפי תעו"ז



■ פסגה (261.29 ₪)  
 ■ גבע (83.39 ₪)  
 ■ שפל (35.22 ₪)

הסטוריית צריכה בקוט"ש



02/05/23 תאריך הפקה:  
 30/04/23 תאריך קריאה נוכחית:  
 01/04/23 תאריך קריאה קודמת:

שם דייר: אוטוסנטר 3-Q6  
 שם אתר: מראה המפרץ

לקוח/ה נכבד/ה, אנו מתכבדים להגיש את חישוב צריכת החשמל לתקופה 01/04/23 - 30/04/23:

6 - 00022698 (3x63)

סוג תעריף	סוג צריכה	קריאה קודמת	קריאה נוכחית	סה"כ צריכה בקוט"ש	מחיר לקוט"ש בא"ג	סה"כ לתשלום
פרטי חשבון עבור תאריכים:						
777	פסגה	01/04/23	30/04/23	432.88	39.17	169.56 ₪
778	גבע	54,729.92	54,907.63	177.71	39.17	69.61 ₪
779	שפל	128,204.47	128,643.07	438.61	34.91	153.12 ₪

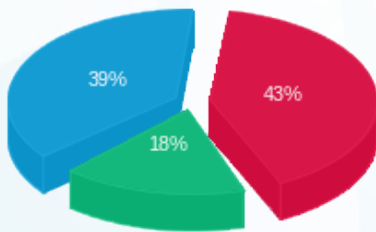
סה"כ לדייר:

פסגה	גבע	שפל	סה"כ	שיא ביקוש
432.88	177.71	438.61	1,049.20	7.28
169.56 ₪	69.61 ₪	153.12 ₪	392.29 ₪	

סה"כ צריכה  
 סה"כ לתשלום

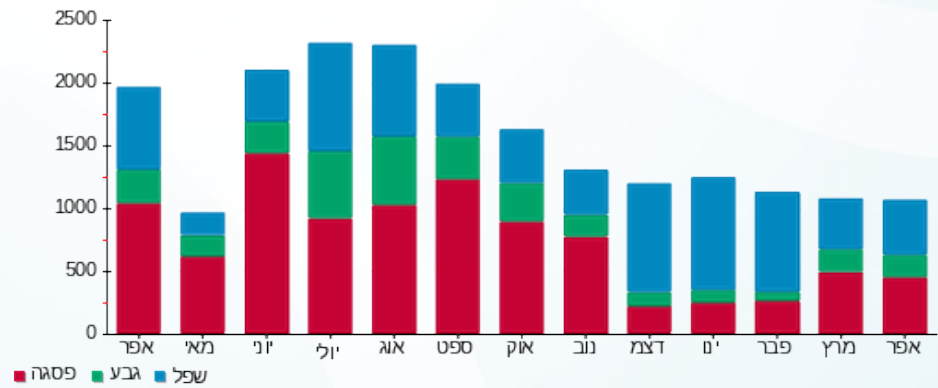
218.29 ₪	תשלום קבוע	
12.25 ₪	תשלום עבור גודל חיבור בKVA (3x63)	
622.83 ₪	סה"כ לתשלום	לא כולל מע"מ

התפלגות חיוב בש"ח לפי תעו"ז



■ פסגה (169.56 ₪)  
 ■ גבע (69.61 ₪)  
 ■ שפל (153.12 ₪)

הסטוריית צריכה בקוט"ש





02/05/23

תאריך הפקה:

שם דייר: ארד- גרה נפתליב

30/04/23

תאריך קריאה נוכחית:

שם אתר: מראה המפרץ

01/04/23

תאריך קריאה קודמת:

לקוח/ה נכבד/ה, אנו מתכבדים להגיש את חישוב צריכת החשמל לתקופה 30/04/23 - 01/04/23:

ארד- גרה נפתליב - 1 - 00022450 (3x160)

סוג תעריף	סוג צריכה	קריאה קודמת	קריאה נוכחית	סה"כ צריכה בקוט"ש	מחיר לקוט"ש בא"ג	סה"כ לתשלום
פרטי חשבון עבור תאריכים:						
777	פסגה	01/04/23	30/04/23	1,628.68	39.17	637.95 ₪
778	גבע	122,776.37	123,906.69	1,130.33	39.17	442.75 ₪
779	שפל	271,667.96	273,708.18	2,040.22	34.91	712.24 ₪

סה"כ לדייר:

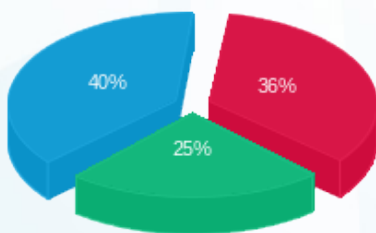
פסגה	גבע	שפל	סה"כ	שיא ביקוש
1,628.68	1,130.33	2,040.22	4,799.23	35.28
₪ 637.95	₪ 442.75	₪ 712.24	₪ 1,792.95	

סה"כ צריכה

סה"כ לתשלום

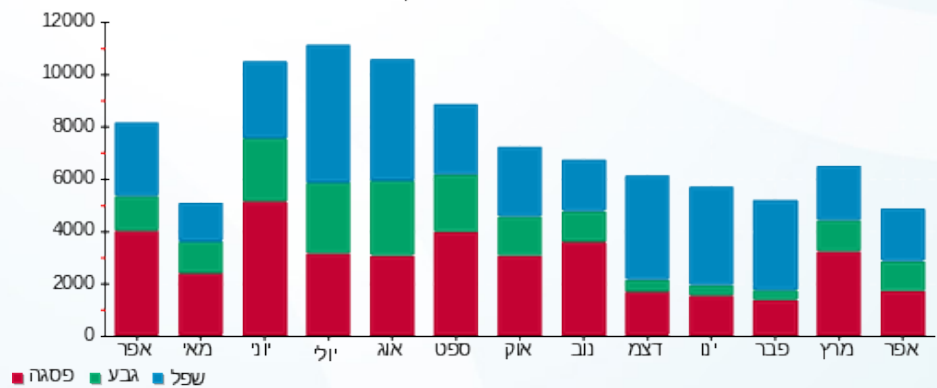
218.29 ₪	תשלום קבוע	
31.12 ₪	תשלום עבור גודל חיבור בKVA (3x160)	
2,042.36 ₪	סה"כ לתשלום	לא כולל מע"מ

התפלגות חיוב בש"ח לפי תע"ז



- פסגה (₪ 637.95)
- גבע (₪ 442.75)
- שפל (₪ 712.24)

הסטוריית צריכה בקוט"ש



- פסגה
- גבע
- שפל





02/05/23 תאריך הפקה:  
 30/04/23 תאריך קריאה נוכחית:  
 01/04/23 תאריך קריאה קודמת:

שם דייר: ארד- גרה נפתליב  
 שם אתר: מראה המפרץ

לקוח/ה נכבד/ה, אנו מתכבדים להגיש את חישוב צריכת החשמל לתקופה 30/04/23 - 01/04/23:

ארד- גרה נפתליב - 8 - 00022450(3x63)

סוג תעריף	סוג צריכה	קריאה קודמת	קריאה נוכחית	סה"כ צריכה בקוט"ש	מחיר לקוט"ש בא"ג	סה"כ לתשלום
פרטי חשבון עבור תאריכים:						
777	פסגה	01/04/23	30/04/23	245.04	39.17	95.98 ₪
778	גבע	27,044.38	27,238.96	194.58	39.17	76.22 ₪
779	שפל	49,727.53	49,999.05	271.52	34.91	94.79 ₪

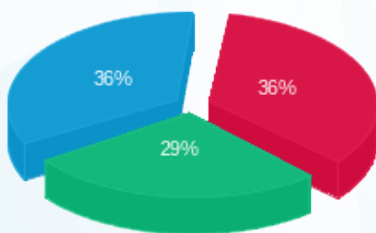
סה"כ לדייר:

פסגה	גבע	שפל	סה"כ	שיא ביקוש
245.04	194.58	271.52	711.15	13.60
95.98 ₪	76.22 ₪	94.79 ₪	266.99 ₪	

סה"כ צריכה  
 סה"כ לתשלום

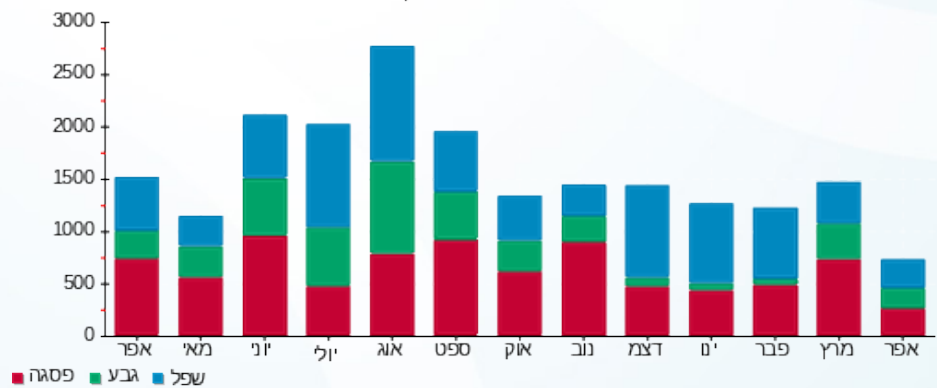
218.29 ₪	תשלום קבוע	
12.25 ₪	תשלום עבור גודל חיבור בKVA (3x63)	
497.54 ₪	סה"כ לתשלום	לא כולל מע"מ

התפלגות חיוב בש"ח לפי תעו"ז



פסגה (95.98 ₪)  
 גבע (76.22 ₪)  
 שפל (94.79 ₪)

הסטוריית צריכה בקוט"ש





02/05/23

תאריך הפקה:

שם דייר: ארומה 2-07

30/04/23

תאריך קריאה נוכחית:

שם אתר: מראה המפרץ

01/04/23

תאריך קריאה קודמת:

לקוח/ה נכבד/ה, אנו מתכבדים להגיש את חישוב צריכת החשמל לתקופה 01/04/23 - 30/04/23:

7 - 00022698 (3x160)

סוג תעריף	סוג צריכה	קריאה קודמת	קריאה נוכחית	סה"כ צריכה בקוט"ש	מחיר לקוט"ש בא"ג	סה"כ לתשלום
		01/04/23	30/04/23	פרטי חשבון עבור תאריכים:		
777	פסגה	1,403,732.94	1,409,327.19	5,594.24	39.17	2,191.27 ₪
778	גבע	886,660.95	890,067.82	3,406.87	39.17	1,334.47 ₪
779	שפל	1,359,311.61	1,364,478.95	5,167.34	34.91	1,803.92 ₪

סה"כ לדיר:

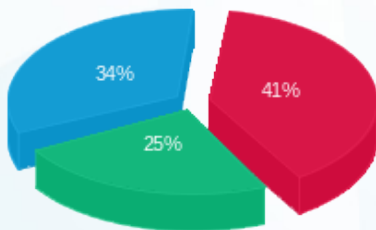
פסגה	גבע	שפל	סה"כ	שיא ביקוש
5,594.24	3,406.87	5,167.34	14,168.46	51.08
2,191.27 ₪	1,334.47 ₪	1,803.92 ₪	5,329.66 ₪	

סה"כ צריכה

סה"כ לתשלום

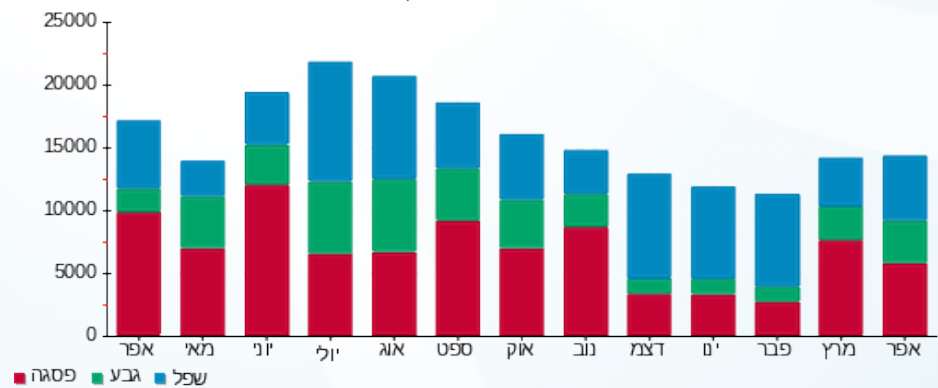
218.29 ₪	<b>תשלום קבוע</b>	
31.12 ₪	<b>תשלום עבור גודל חיבור בKVA (3x160)</b>	
5,579.07 ₪	<b>סה"כ לתשלום</b>	<b>לא כולל מע"מ</b>

התפלגות חיוב בש"ח לפי תעו"ז



- פסגה (2,191.27 ₪) - 41%
- גבע (1,334.47 ₪) - 25%
- שפל (1,803.92 ₪) - 34%

הסטוריית צריכה בקוט"ש





02/05/23

תאריך הפקה:

שם דייר: בוטיק יין וסיגרים Q2 A4

30/04/23

תאריך קריאה נוכחית:

שם אתר: מראה המפרץ

01/04/23

תאריך קריאה קודמת:

לקוח/ה נכבד/ה, אנו מתכבדים להגיש את חישוב צריכת החשמל לתקופה 01/04/23 - 30/04/23:

2 - 00022448 (3x100)

סוג תעריף	סוג צריכה	קריאה קודמת	קריאה נוכחית	סה"כ צריכה בקוט"ש	מחיר לקוט"ש בא"ג	סה"כ לתשלום
פרטי חשבון עבור תאריכים:						
		01/04/23	30/04/23			
777	פסגה	502,010.07	504,488.61	2,478.53	39.17	970.84 ₪
778	גבע	276,883.57	278,928.05	2,044.47	39.17	800.82 ₪
779	שפל	452,982.13	455,520.81	2,538.68	34.91	886.25 ₪

סה"כ לדיר:

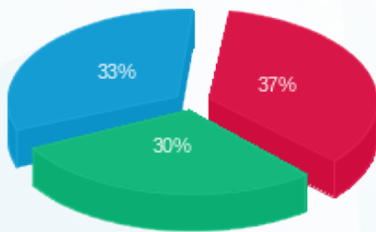
פסגה	גבע	שפל	סה"כ	שיא ביקוש
2,478.53	2,044.47	2,538.68	7,061.69	26.20
970.84 ₪	800.82 ₪	886.25 ₪	2,657.91 ₪	

סה"כ צריכה

סה"כ לתשלום

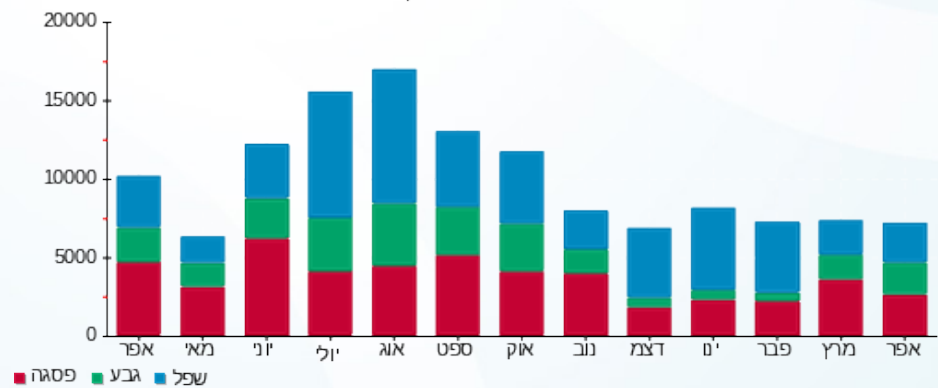
218.29 ₪	תשלום קבוע	
19.45 ₪	תשלום עבור גודל חיבור בKVA (3x100)	
2,895.66 ₪	סה"כ לתשלום	לא כולל מע"מ

התפלגות חיוב בש"ח לפי תעו"ז



- פסגה (970.84 ₪) - 37%
- גבע (800.82 ₪) - 30%
- שפל (886.25 ₪) - 33%

הסטוריית צריכה בקוט"ש





02/05/23

תאריך הפקה:

שם דייר: ביג אלקטריק 2

30/04/23

תאריך קריאה נוכחית:

שם אתר: מראה המפרץ

01/04/23

תאריך קריאה קודמת:

לקוח/ה נכבד/ה, אנו מתכבדים להגיש את חישוב צריכת החשמל לתקופה 01/04/23 - 30/04/23:

ביג אלקטריק 2 - 8 - 00022698 (3x63)

סוג תעריף	סוג צריכה	קריאה קודמת	קריאה נוכחית	סה"כ צריכה בקוט"ש	מחיר לקוט"ש בא"ג	סה"כ לתשלום
פרטי חשבון עבור תאריכים:						
777	פסגה	01/04/23	30/04/23	195.30	39.17	76.50 ₪
778	גבע	14,650.99	14,747.34	96.35	39.17	37.74 ₪
779	שפל	41,705.34	41,773.09	67.75	34.91	23.65 ₪

סה"כ לדייר:

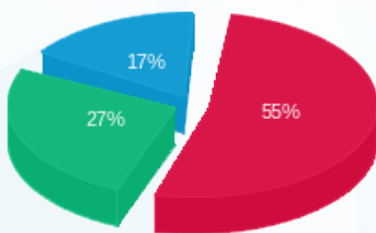
פסגה	גבע	שפל	סה"כ	שיא ביקוש
195.30	96.35	67.75	359.40	1.31
76.50 ₪	37.74 ₪	23.65 ₪	137.89 ₪	

סה"כ צריכה

סה"כ לתשלום

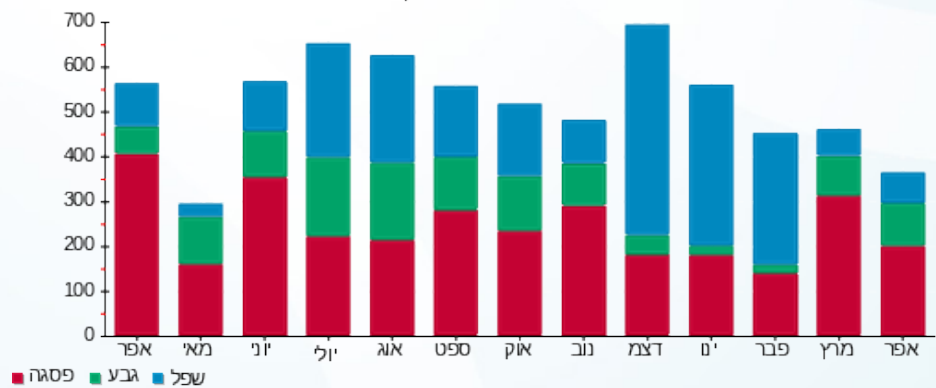
218.29 ₪	<b>תשלום קבוע</b>	
12.25 ₪	<b>תשלום עבור גודל חיבור בKVA (3x63)</b>	
368.43 ₪	<b>סה"כ לתשלום</b>	<b>לא כולל מע"מ</b>

התפלגות חיוב בש"ח לפי תע"ז



- פסגה (76.50 ₪) 55%
- גבע (37.74 ₪) 27%
- שפל (23.65 ₪) 17%

הסטוריית צריכה בקוט"ש



02/05/23 תאריך הפקה:  
 30/04/23 תאריך קריאה נוכחית:  
 01/04/23 תאריך קריאה קודמת:

שם דייר: ביג אלקטריק Q4-B05  
 שם אתר: מראה המפרץ

**לקוח/ה נכבד/ה, אנו מתכבדים להגיש את חישוב צריכת החשמל לתקופה 01/04/23 - 30/04/23:**

**4 - 00022698 (3x63)**

סוג תעריף	סוג צריכה	קריאה קודמת	קריאה נוכחית	סה"כ צריכה בקוט"ש	מחיר לקוט"ש בא"ג	סה"כ לתשלום
פרטי חשבון עבור תאריכים:						
		01/04/23	30/04/23			
777	פסגה	263,707.39	264,990.64	1,283.25	39.17	502.65 ₪
778	גבע	109,930.33	110,349.11	418.79	39.17	164.04 ₪
779	שפל	121,110.61	121,434.47	323.87	34.91	113.06 ₪

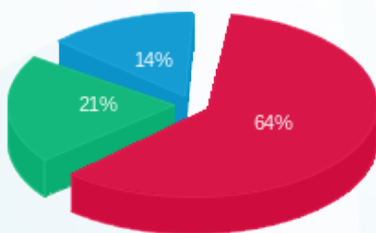
סה"כ לדייר:

פסגה	גבע	שפל	סה"כ	שיא ביקוש
1,283.25	418.79	323.87	2,025.90	15.43
502.65 ₪	164.04 ₪	113.06 ₪	779.75 ₪	

סה"כ צריכה  
 סה"כ לתשלום

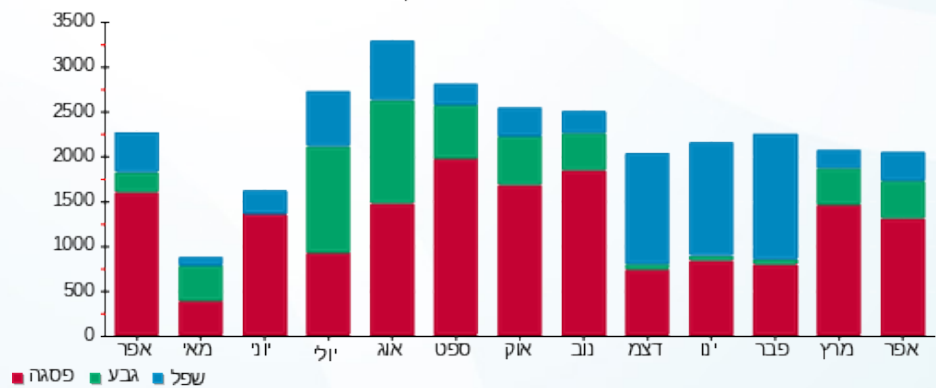
218.29 ₪	<b>תשלום קבוע</b>	
12.25 ₪	<b>תשלום עבור גודל חיבור בKVA (3x63)</b>	
1,010.29 ₪	<b>סה"כ לתשלום</b>	<b>לא כולל מע"מ</b>

התפלגות חיוב בש"ח לפי תע"ז



■ פסגה (502.65 ₪)  
 ■ גבע (164.04 ₪)  
 ■ שפל (113.06 ₪)

הסטוריית צריכה בקוט"ש





02/05/23

תאריך הפקה:

שם דייר: ג.פ טרייד מוטורס

30/04/23

תאריך קריאה נוכחית:

שם אתר: מראה המפרץ

01/04/23

תאריך קריאה קודמת:

לקוח/ה נכבד/ה, אנו מתכבדים להגיש את חישוב צריכת החשמל לתקופה 01/04/23 - 30/04/23:

2 - 00022698 (3x100)

סוג תעריף	סוג צריכה	קריאה קודמת	קריאה נוכחית	סה"כ צריכה בקוט"ש	מחיר לקוט"ש בא"ג	סה"כ לתשלום
פרטי חשבון עבור תאריכים:						
777	פסגה	01/04/23	30/04/23	568.26	39.17	222.59 ₪
778	גבע	54,258.02	54,427.18	169.16	39.17	66.26 ₪
779	שפל	84,420.42	84,634.31	213.88	34.91	74.67 ₪

סה"כ לדייר:

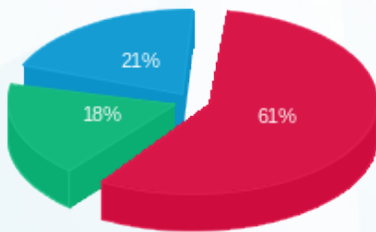
פסגה	גבע	שפל	סה"כ	שיא ביקוש
568.26	169.16	213.88	951.30	7.64
222.59 ₪	66.26 ₪	74.67 ₪	363.51 ₪	

סה"כ צריכה

סה"כ לתשלום

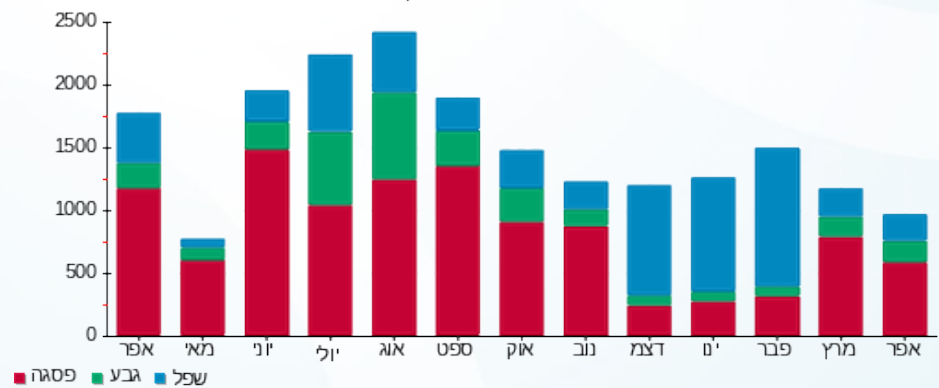
218.29 ₪	תשלום קבוע	
19.45 ₪	תשלום עבור גודל חיבור ב KVA (3x100)	
601.26 ₪	סה"כ לתשלום	לא כולל מע"מ

התפלגות חיוב בש"ח לפי תעו"ז



- פסגה (222.59 ₪) - 61%
- גבע (66.26 ₪) - 18%
- שפל (74.67 ₪) - 21%

הסטוריית צריכה בקוט"ש



- פסגה
- גבע
- שפל





02/05/23

תאריך הפקה:

שם דייר: חנא חליחל  
שם אתר: מראה המפרץ

30/04/23

תאריך קריאה נוכחית:

01/04/23

תאריך קריאה קודמת:

לקוח/ה נכבד/ה, אנו מתכבדים להגיש את חישוב צריכת החשמל לתקופה 01/04/23 - 30/04/23:

5 - 00022698 (3x63)

סוג תעריף	סוג צריכה	קריאה קודמת	קריאה נוכחית	סה"כ צריכה בקוט"ש	מחיר לקוט"ש בא"ג	סה"כ לתשלום
פרטי חשבון עבור תאריכים:						
		01/04/23	30/04/23			
777	פסגה	421,919.81	424,836.37	2,916.56	39.17	1,142.42 ₪
778	גבע	182,117.25	183,507.89	1,390.64	39.17	544.71 ₪
779	שפל	449,002.82	451,793.88	2,791.06	34.91	974.36 ₪

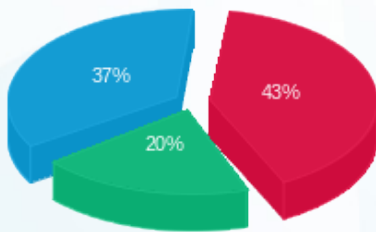
סה"כ לדייר:

פסגה	גבע	שפל	סה"כ	שיא ביקוש
2,916.56	1,390.64	2,791.06	7,098.26	27.38
1,142.42 ₪	544.71 ₪	974.36 ₪	2,661.49 ₪	

סה"כ צריכה  
סה"כ לתשלום

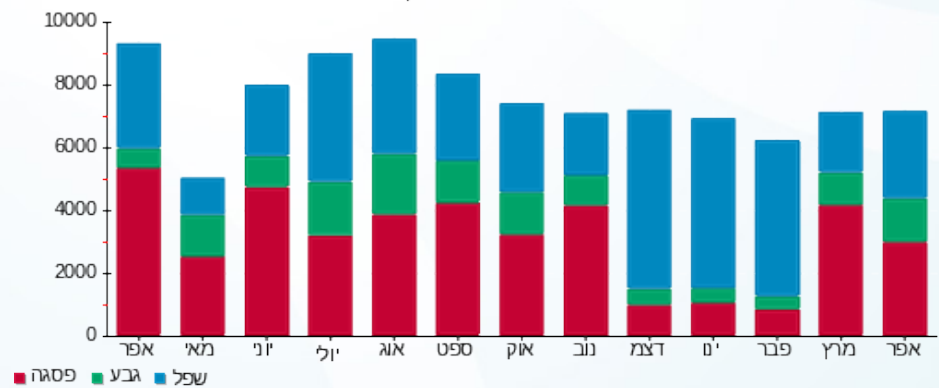
218.29 ₪	תשלום קבוע	
12.25 ₪	תשלום עבור גודל חיבור בKVA (3x63)	
2,892.04 ₪	סה"כ לתשלום	לא כולל מע"מ

התפלגות חיוב בש"ח לפי תע"ז



■ פסגה (1,142.42 ₪)  
■ גבע (544.71 ₪)  
■ שפל (974.36 ₪)

הסטוריית צריכה בקוט"ש



02/05/23 תאריך הפקדה:  
 30/04/23 תאריך קריאה נוכחית:  
 01/04/23 תאריך קריאה קודמת:

שם דייר: טעינת רכבים  
 שם אתר: מראה המפרץ

**לקוח/ה נכבד/ה, אנו מתכבדים להגיש את חישוב צריכת החשמל לתקופה 01/04/23 - 30/04/23:**

**טעינת רכבים - 1 - 21262387(0x0)**

סוג תעריף	סוג צריכה	קריאה קודמת	קריאה נוכחית	סה"כ צריכה בקוט"ש	מחיר לקוט"ש בא"ג	סה"כ לתשלום
פרטי חשבון עבור תאריכים:						
		01/04/23	30/04/23			
777	פסגה	15,403.40	21,404.20	6,000.80	39.17	2,350.51 ₪
778	גבע	5,031.90	9,510.70	4,478.80	39.17	1,754.35 ₪
779	שפל	15,181.90	20,506.80	5,324.90	34.91	1,858.92 ₪

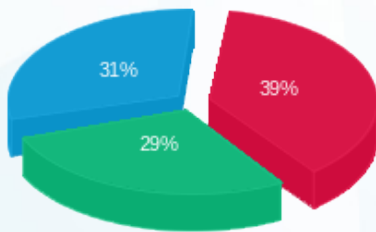
סה"כ לדייר:

פסגה	גבע	שפל	סה"כ	שיא ביקוש
6,000.80	4,478.80	5,324.90	15,804.50	250.00
2,350.51 ₪	1,754.35 ₪	1,858.92 ₪	5,963.78 ₪	

סה"כ צריכה  
 סה"כ לתשלום

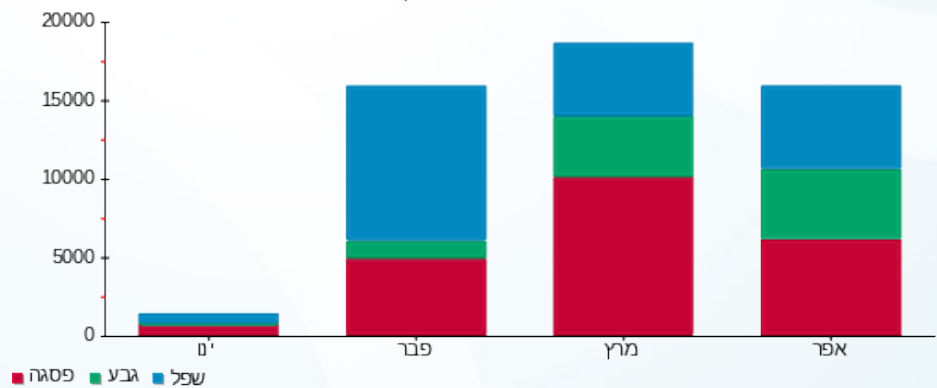
0.00 ₪	<b>תשלום קבוע</b>	
0.00 ₪	<b>תשלום עבור גודל חיבור בKVA (0x0)</b>	
5,963.78 ₪	<b>סה"כ לתשלום</b>	<b>לא כולל מע"מ</b>

התפלגות חיוב בש"ח לפי תעו"ז



■ פסגה (2,350.51 ₪)  
 ■ גבע (1,754.35 ₪)  
 ■ שפל (1,858.92 ₪)

הסטוריית צריכה בקוט"ש



02/05/23 תאריך הפקה:  
 30/04/23 תאריך קריאה נוכחית:  
 01/04/23 תאריך קריאה קודמת:

שם דייר: טרק מרקט- יציב איתן  
 שם אתר: מראה המפרץ

**לקוח/ה נכבד/ה, אנו מתכבדים להגיש את חישוב צריכת החשמל לתקופה 01/04/23 - 30/04/23:**

**טרק מרקט- יציב איתן - 1 - 00022793 (3x63)**

סה"כ לתשלום	מחיר לקוט"ש בא"ג	סה"כ צריכה בקוט"ש	קריאה נוכחית	קריאה קודמת	סוג צריכה	סוג תעריף
			30/04/23	01/04/23	פרטי חשבון עבור תאריכים:	
₪ 632.51	39.17	1,614.79	303,055.03	301,440.25	פסגה	777
₪ 141.09	39.17	360.19	127,487.01	127,126.82	גבע	778
₪ 128.21	34.91	367.26	153,808.23	153,440.97	שפל	779

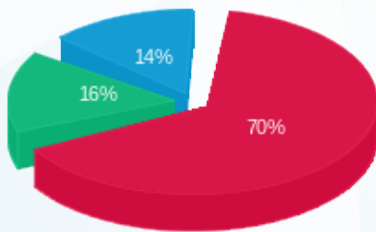
סה"כ לדיר:

שיא ביקוש	סה"כ	שפל	גבע	פסגה
19.12	2,342.23	367.26	360.19	1,614.79
	₪ 901.81	₪ 128.21	₪ 141.09	₪ 632.51

סה"כ צריכה  
 סה"כ לתשלום

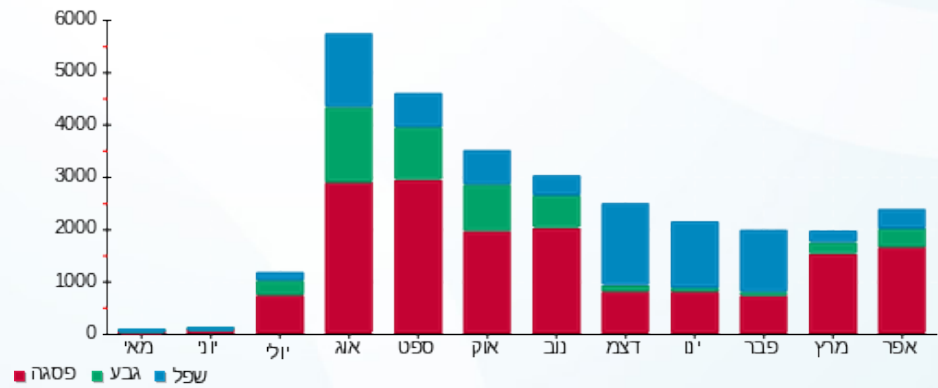
₪ 218.29	<b>תשלום קבוע</b>	
₪ 12.25	<b>תשלום עבור גודל חיבור בKVA (3x63)</b>	
₪ 1,132.35	<b>סה"כ לתשלום</b>	<b>לא כולל מע"מ</b>

התפלגות חיוב בש"ח לפי תעו"ז



פסגה (₪ 632.51)  
 גבע (₪ 141.09)  
 שפל (₪ 128.21)

הסטוריית צריכה בקוט"ש





02/05/23

תאריך הפקה:

שם דייר: כלמוביל  
שם אתר: מראה המפרץ

30/04/23

תאריך קריאה נוכחית:

01/04/23

תאריך קריאה קודמת:

לקוח/ה נכבד/ה, אנו מתכבדים להגיש את חישוב צריכת החשמל לתקופה 30/04/23 - 01/04/23:

כלמוביל - 4 - 00025049 (3x400)

סוג תעריף	סוג צריכה	קריאה קודמת	קריאה נוכחית	סה"כ צריכה בקוט"ש	מחיר לקוט"ש בא"ג	סה"כ לתשלום
פרטי חשבון עבור תאריכים:						
		01/04/23	30/04/23			
777	פסגה	207,832.91	209,667.93	1,835.02	39.17	718.78 ₪
778	גבע	75,535.58	76,157.76	622.18	39.17	243.71 ₪
779	שפל	160,807.82	161,720.92	913.10	34.91	318.76 ₪

סה"כ לדייר:

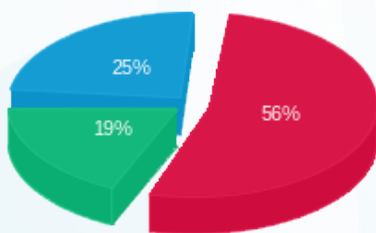
פסגה	גבע	שפל	סה"כ	שיא ביקוש
1,835.02	622.18	913.10	3,370.30	41.86
718.78 ₪	243.71 ₪	318.76 ₪	1,281.25 ₪	

סה"כ צריכה

סה"כ לתשלום

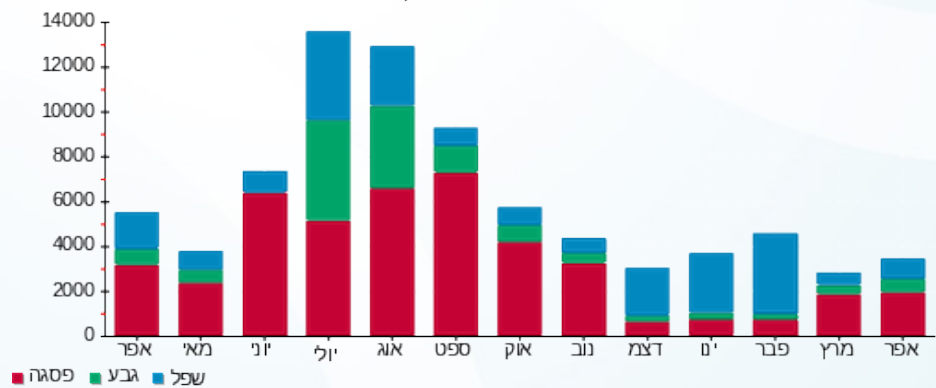
218.29 ₪	תשלום קבוע	
77.81 ₪	תשלום עבור גודל חיבור בKVA (3x400)	
1,577.35 ₪	סה"כ לתשלום	לא כולל מע"מ

התפלגות חיוב בש"ח לפי תעו"ז



- פסגה (718.78 ₪) - 56%
- גבע (243.71 ₪) - 19%
- שפל (318.76 ₪) - 25%

הסטוריית צריכה בקוט"ש





02/05/23 תאריך הפקה:  
 30/04/23 תאריך קריאה נוכחית:  
 01/04/23 תאריך קריאה קודמת:

שם דייר: מקדונלדס Q14 B22  
 שם אתר: מראה המפרץ

לקוח/ה נכבד/ה, אנו מתכבדים להגיש את חישוב צריכת החשמל לתקופה 01/04/23 - 30/04/23:

6 - 00022450 (3x160)

סוג תעריף	סוג צריכה	קריאה קודמת	קריאה נוכחית	סה"כ צריכה בקוט"ש	מחיר לקוט"ש בא"ג	סה"כ לתשלום
פרטי חשבון עבור תאריכים:						
		01/04/23	30/04/23			
777	פסגה	966,233.72	970,258.01	4,024.29	39.17	1,576.31 ₪
778	גבע	535,208.01	537,856.64	2,648.63	39.17	1,037.47 ₪
779	שפל	743,123.61	746,766.47	3,642.86	34.91	1,271.72 ₪

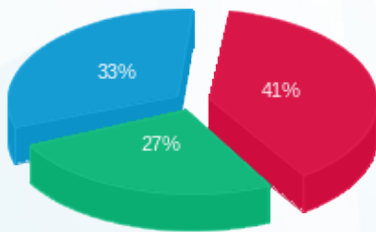
סה"כ לדייר:

פסגה	גבע	שפל	סה"כ	שיא ביקוש
4,024.29	2,648.63	3,642.86	10,315.78	38.40
1,576.31 ₪	1,037.47 ₪	1,271.72 ₪	3,885.51 ₪	

סה"כ צריכה  
 סה"כ לתשלום

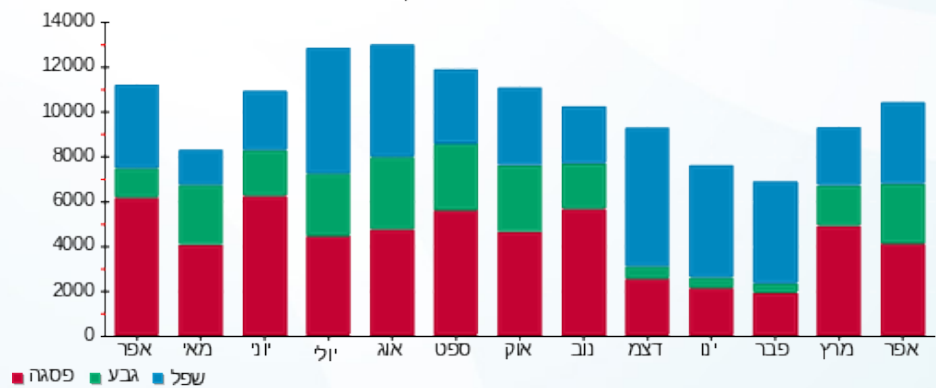
218.29 ₪	תשלום קבוע	
31.12 ₪	תשלום עבור גודל חיבור בKVA (3x160)	
4,134.92 ₪	סה"כ לתשלום	לא כולל מע"מ

התפלגות חיוב בש"ח לפי תע"ז



■ פסגה (1,576.31 ₪)  
 ■ גבע (1,037.47 ₪)  
 ■ שפל (1,271.72 ₪)

הסטוריית צריכה בקוט"ש



02/05/23 תאריך הפקה:  
 30/04/23 תאריך קריאה נוכחית:  
 01/04/23 תאריך קריאה קודמת:

שם דייר: משאושה  
 שם אתר: מראה המפרץ

לקוח/ה נכבד/ה, אנו מתכבדים להגיש את חישוב צריכת החשמל לתקופה 01/04/23 - 30/04/23:

7 - 00022450 (3x63)

סוג תעריף	סוג צריכה	קריאה קודמת	קריאה נוכחית	סה"כ צריכה בקוט"ש	מחיר לקוט"ש בא"ג	סה"כ לתשלום
פרטי חשבון עבור תאריכים:						
		01/04/23	30/04/23			
777	פסגה	185,419.30	185,917.82	498.52	39.17	195.27 ₪
778	גבע	106,251.24	106,571.93	320.69	39.17	125.61 ₪
779	שפל	198,107.81	198,769.56	661.74	34.91	231.01 ₪

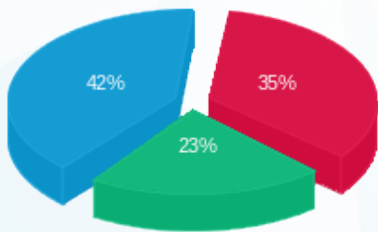
סה"כ לדייר:

פסגה	גבע	שפל	סה"כ	שיא ביקוש
498.52	320.69	661.74	1,480.95	3.76
195.27 ₪	125.61 ₪	231.01 ₪	551.90 ₪	

סה"כ צריכה  
 סה"כ לתשלום

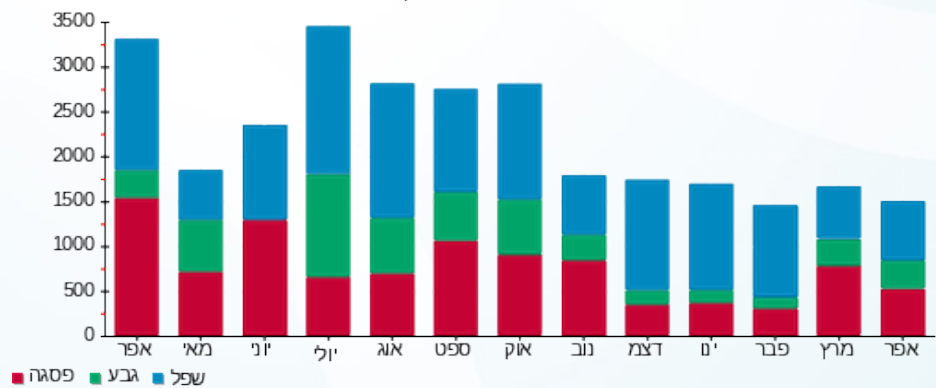
218.29 ₪	<b>תשלום קבוע</b>	
12.25 ₪	<b>תשלום עבור גודל חיבור בKVA (3x63)</b>	
782.44 ₪	<b>סה"כ לתשלום</b>	<b>לא כולל מע"מ</b>

התפלגות חיוב בש"ח לפי תע"ז



■ פסגה (195.27 ₪)  
 ■ גבע (125.61 ₪)  
 ■ שפל (231.01 ₪)

הסטוריית צריכה בקוט"ש





02/05/23 תאריך הפקה:  
 30/04/23 תאריך קריאה נוכחית:  
 01/04/23 תאריך קריאה קודמת:

שם דייר: משאושה 2  
 שם אתר: מראה המפרץ

לקוח/ה נכבד/ה, אנו מתכבדים להגיש את חישוב צריכת החשמל לתקופה 01/04/23 - 30/04/23:

3 - 00022450 (3x63)

סוג תעריף	סוג צריכה	קריאה קודמת	קריאה נוכחית	סה"כ צריכה בקוט"ש	מחיר לקוט"ש בא"ג	סה"כ לתשלום
פרטי חשבון עבור תאריכים:						
		01/04/23	30/04/23			
777	פסגה	192,414.97	193,509.77	1,094.80	39.17	428.83 ₪
778	גבע	87,923.64	88,485.72	562.08	39.17	220.17 ₪
779	שפל	142,754.32	143,698.08	943.76	34.91	329.47 ₪

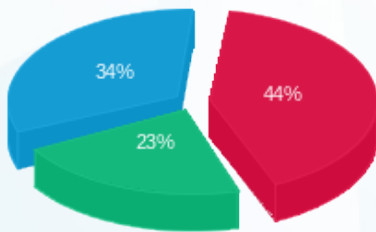
סה"כ לדייר:

פסגה	גבע	שפל	סה"כ	שיא ביקוש
1,094.80	562.08	943.76	2,600.64	11.27
428.83 ₪	220.17 ₪	329.47 ₪	978.47 ₪	

סה"כ צריכה  
 סה"כ לתשלום

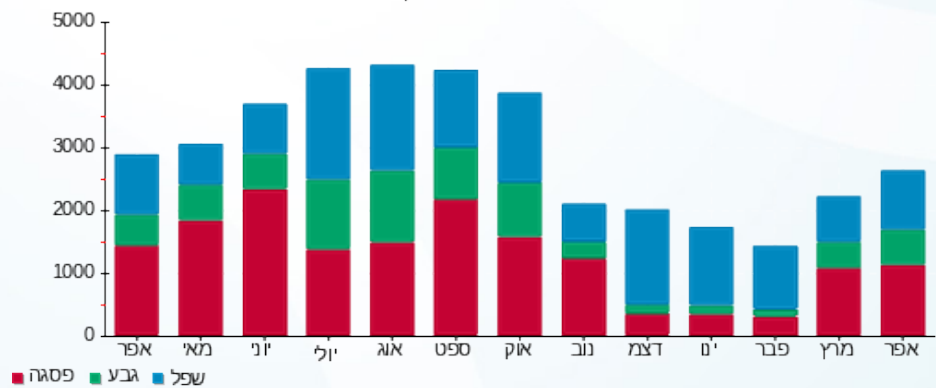
218.29 ₪	תשלום קבוע	
12.25 ₪	תשלום עבור גודל חיבור בKVA (3x63)	
1,209.01 ₪	סה"כ לתשלום	לא כולל מע"מ

התפלגות חיוב בש"ח לפי תעו"ז



■ פסגה (428.83 ₪)  
 ■ גבע (220.17 ₪)  
 ■ שפל (329.47 ₪)

הסטוריית צריכה בקוט"ש





02/05/23

תאריך הפקה:

שם דייר: סהרה ואיפראן

30/04/23

תאריך קריאה נוכחית:

שם אתר: מראה המפרץ

01/04/23

תאריך קריאה קודמת:

לקוח/ה נכבד/ה, אנו מתכבדים להגיש את חישוב צריכת החשמל לתקופה 30/04/23 - 01/04/23:

סהרה ואיפראן - 1 - 00022570 (3x1000)

סוג תעריף	סוג צריכה	קריאה קודמת	קריאה נוכחית	סה"כ צריכה בקוט"ש	מחיר לקוט"ש בא"ג	סה"כ לתשלום
		01/04/23	30/04/23	פרטי חשבון עבור תאריכים:		
777	פסגה	4,131,050.18	4,136,601.26	5,551.08	39.17	2,174.36 ₪
778	גבע	2,547,398.64	2,550,485.66	3,087.02	39.17	1,209.19 ₪
779	שפל	4,678,663.02	4,682,344.50	3,681.48	34.91	1,285.20 ₪

סה"כ לדייר:

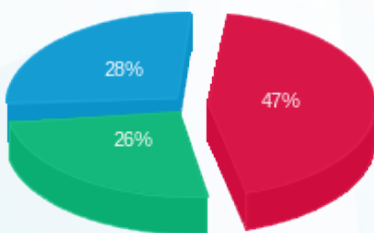
פסגה	גבע	שפל	סה"כ	שיא ביקוש
5,551.08	3,087.02	3,681.48	12,319.58	136.28
2,174.36 ₪	1,209.19 ₪	1,285.20 ₪	4,668.75 ₪	

סה"כ צריכה

סה"כ לתשלום

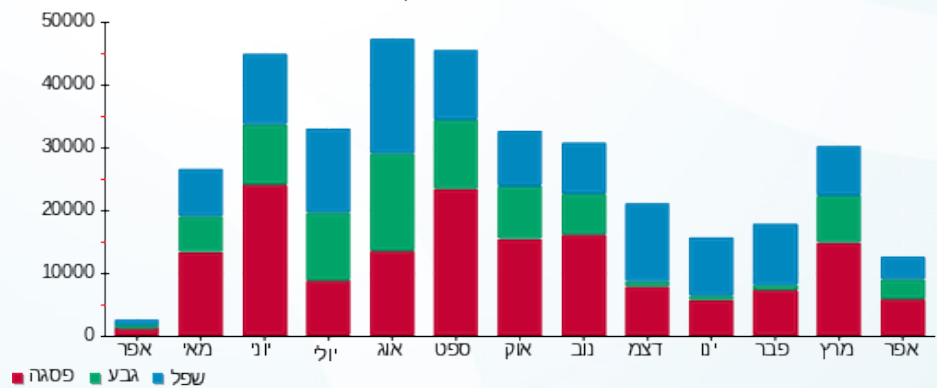
218.29 ₪	תשלום קבוע	
194.52 ₪	תשלום עבור גודל חיבור בKVA (3x1000)	
5,081.56 ₪	סה"כ לתשלום	לא כולל מע"מ

התפלגות חיוב בש"ח לפי תע"ז



- פסגה (2,174.36 ₪) 28%
- גבע (1,209.19 ₪) 26%
- שפל (1,285.20 ₪) 47%

הסטוריית צריכה בקוט"ש





02/05/23

תאריך הפקדה:

שם דייר: פיצויה - טל זק Q13-B23

30/04/23

תאריך קריאה נוכחית:

שם אתר: מראה המפרץ

01/04/23

תאריך קריאה קודמת:

לקוח/ה נכבד/ה, אנו מתכבדים להגיש את חישוב צריכת החשמל לתקופה 01/04/23 - 30/04/23:

5 - 00022450 (3x63)

סוג תעריף	סוג צריכה	קריאה קודמת	קריאה נוכחית	סה"כ צריכה בקוט"ש	מחיר לקוט"ש בא"ג	סה"כ לתשלום
פרטי חשבון עבור תאריכים:						
		01/04/23	30/04/23			
777	פסגה	294,393.71	295,090.44	696.73	39.17	272.91 ₪
778	גבע	191,240.12	191,648.65	408.53	39.17	160.02 ₪
779	שפל	279,691.74	280,316.69	624.95	34.91	218.17 ₪

סה"כ לדייר:

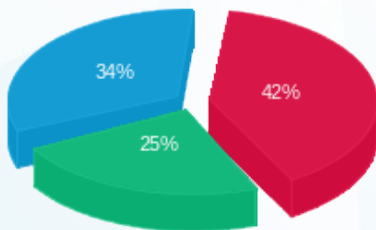
פסגה	גבע	שפל	סה"כ	שיא ביקוש
696.73	408.53	624.95	1,730.22	6.18
272.91 ₪	160.02 ₪	218.17 ₪	651.10 ₪	

סה"כ צריכה

סה"כ לתשלום

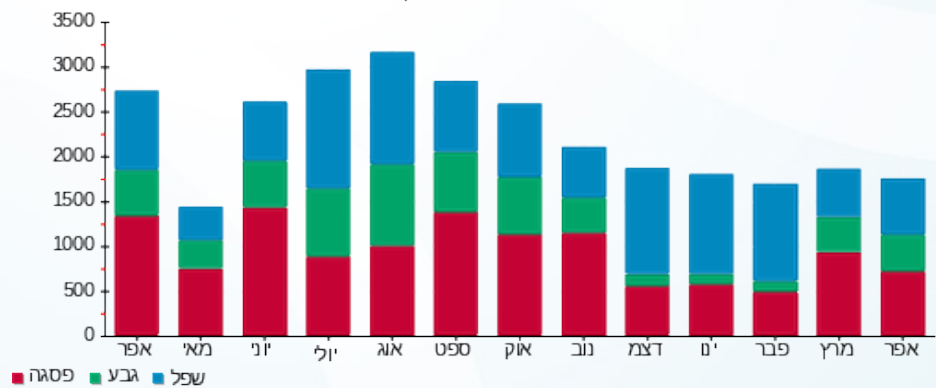
218.29 ₪	תשלום קבוע	
12.25 ₪	תשלום עבור גודל חיבור בKVA (3x63)	
881.65 ₪	סה"כ לתשלום	לא כולל מע"מ

התפלגות חיוב בש"ח לפי תעו"ז



- פסגה (272.91 ₪) - 42%
- גבע (160.02 ₪) - 25%
- שפל (218.17 ₪) - 34%

הסטוריית צריכה בקוט"ש





02/05/23

תאריך הפקה:

שם דייר: פלאפל עווד  
שם אתר: מראה המפרץ

30/04/23

תאריך קריאה נוכחית:

01/04/23

תאריך קריאה קודמת:

לקוח/ה נכבד/ה, אנו מתכבדים להגיש את חישוב צריכת החשמל לתקופה 01/04/23 - 30/04/23:

פלאפל עווד - 3 - 00025049 (3x63)

סוג תעריף	סוג צריכה	קריאה קודמת	קריאה נוכחית	סה"כ צריכה בקוט"ש	מחיר לקוט"ש בא"ג	סה"כ לתשלום
		01/04/23	30/04/23			
777	פסגה	68,527.39	69,204.23	676.83	39.17	265.12 ₪
778	גבע	27,860.97	28,328.57	467.60	39.17	183.16 ₪
779	שפל	88,454.38	89,414.95	960.57	34.91	335.33 ₪

סה"כ לדייר:

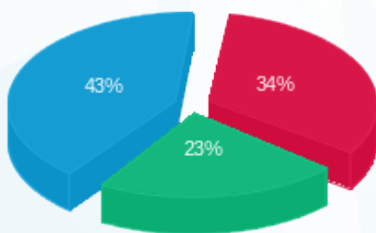
פסגה	גבע	שפל	סה"כ	שיא ביקוש
676.83	467.60	960.57	2,105.00	6.27
265.12 ₪	183.16 ₪	335.33 ₪	783.61 ₪	

סה"כ צריכה

סה"כ לתשלום

218.29 ₪	תשלום קבוע	
12.25 ₪	תשלום עבור גודל חיבור בKVA (3x63)	
1,014.15 ₪	סה"כ לתשלום	לא כולל מע"מ

התפלגות חיוב בש"ח לפי תע"ז



- פסגה (265.12 ₪) - 43%
- גבע (183.16 ₪) - 23%
- שפל (335.33 ₪) - 34%

הסטוריית צריכה בקוט"ש

